

# 平成26年6月24日の大雨に関する 東京都気象速報

## 目 次

- 1 概要
  - (1) 資料作成の目的
  - (2) 気象概況
- 2 気象の状況
  - (1) 地上天気図および気象衛星赤外画像
  - (2) レーダーによる雨雲の様子
  - (3) 雨の状況
  - (4) 期間降水量表（東京地方）
  - (5) 気象官署とアメダスの日最大1時間降水量及び日最大10分間降水量表（東京地方）
  - (6) 降水量の推移
  - (7) 気象官署とアメダスの極値更新状況
- 3 警報・注意報、情報等の発表状況
- 4 被害の状況

平成26年6月25日

注) この資料は、最新の情報により内容の一部訂正や追加をすることがあります。

# 1 概要

## ( 1 ) 資料作成の目的

6月24日の昼前から夕方にかけて、東京地方では断続的に雷を伴った非常に激しい雨が降り大雨となった。また、ひょうが降ったところもあった。

これらの影響により、多摩北部や23区西部で住家の浸水や降ひょうによる被害が発生した。

東京管区气象台では、この時の気象状況を取りまとめる目的で本資料を作成した。本資料は6月25日09時現在のものである。

## ( 2 ) 気象概況

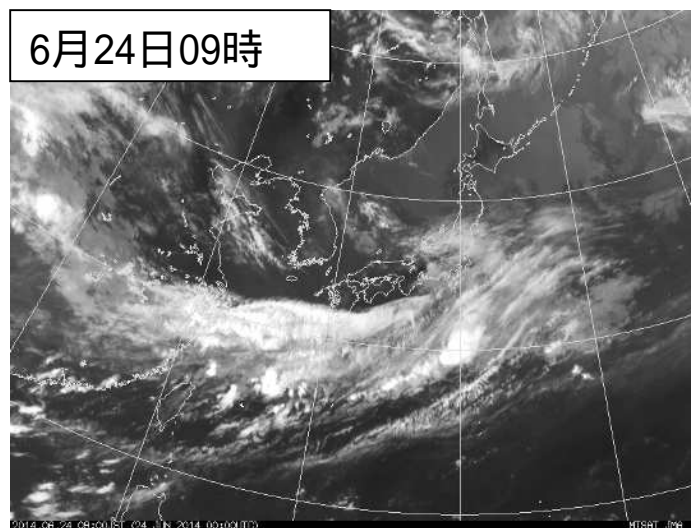
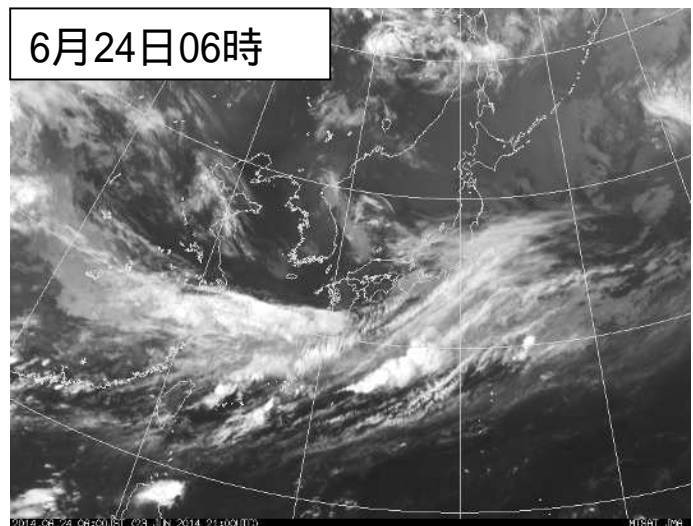
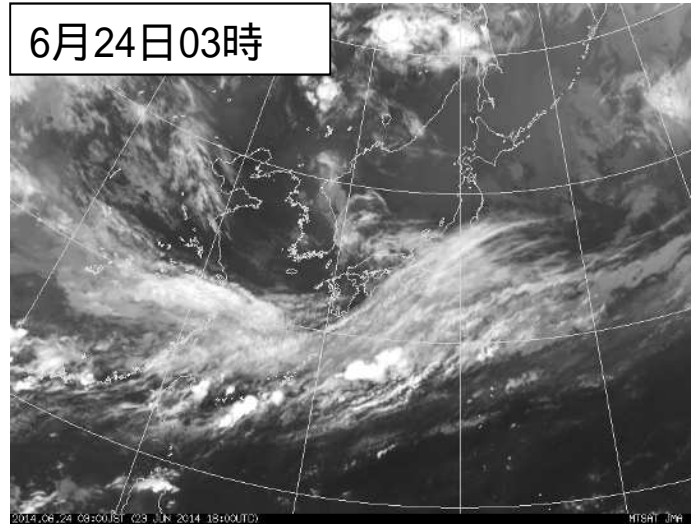
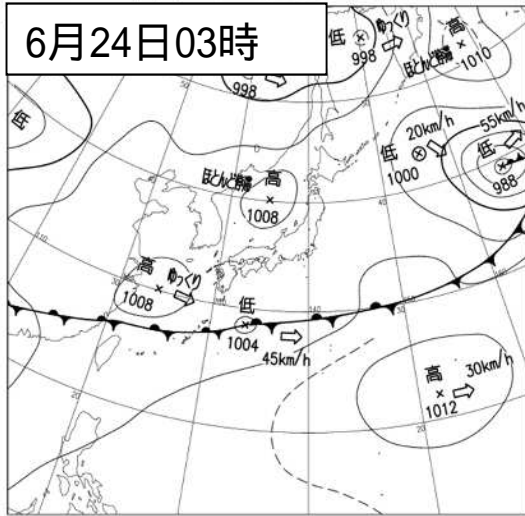
6月24日は、日本海には高気圧がありほとんど停滞していた。一方、日本の南には梅雨前線が停滞していた。東日本の上空には寒気を伴った気圧の谷があり、大気の状態が非常に不安定となったため、東日本の各地で積乱雲が発達した。

東京都では昼前から夕方にかけて雷を伴った雨となった。解析雨量によると、昼過ぎから夕方にかけては、多摩北部や23区西部で1時間に50ミリを超える非常に激しい雨を解析した。また、ひょうが降ったところがあった。

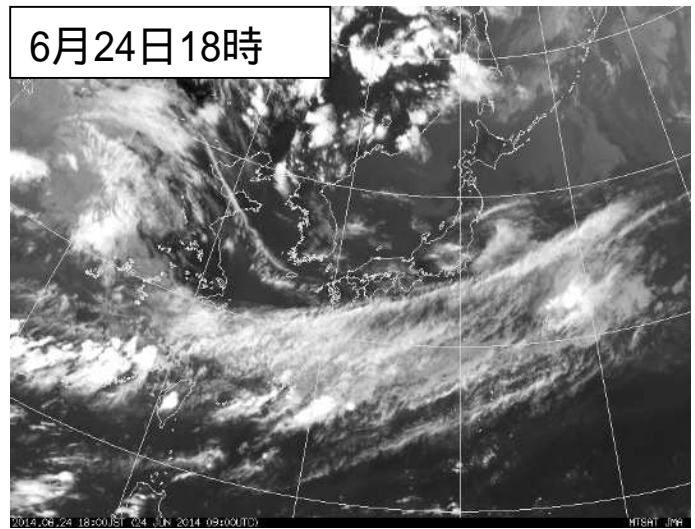
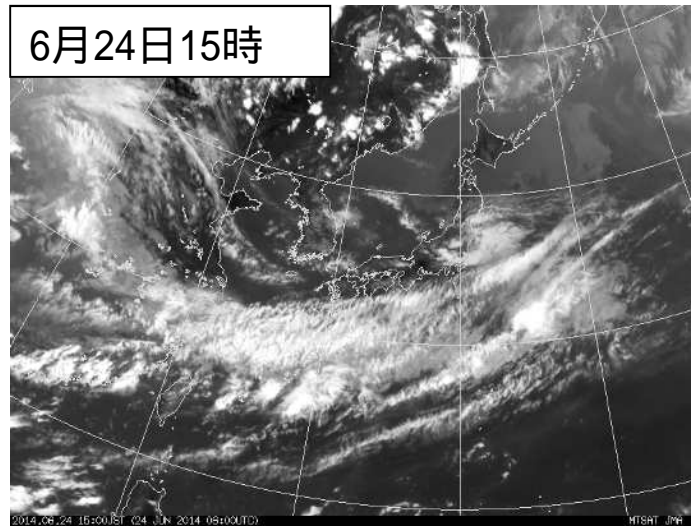
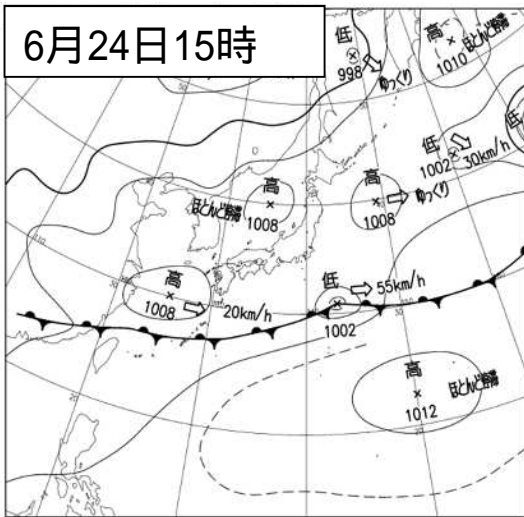
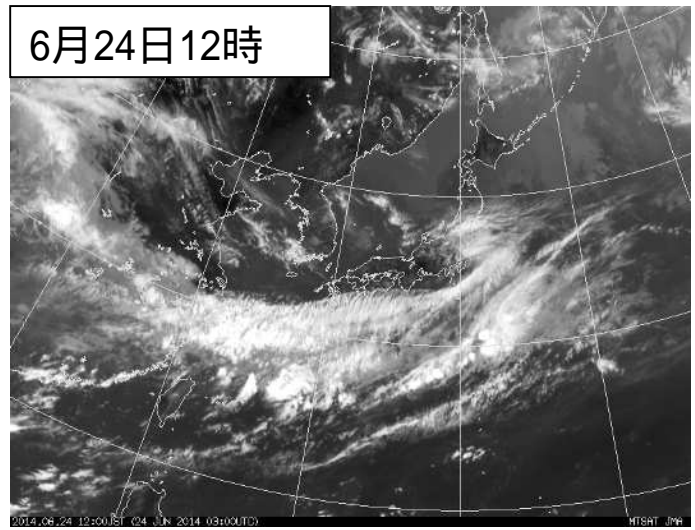
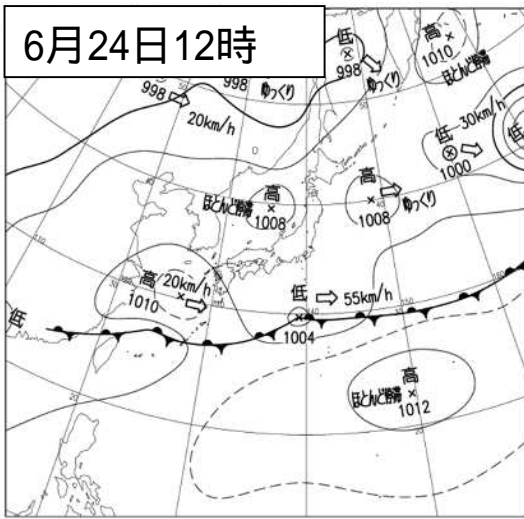
## 2 気象の状況

### (1) 地上天気図および気象衛星赤外画像

平成26年6月24日03時～09時

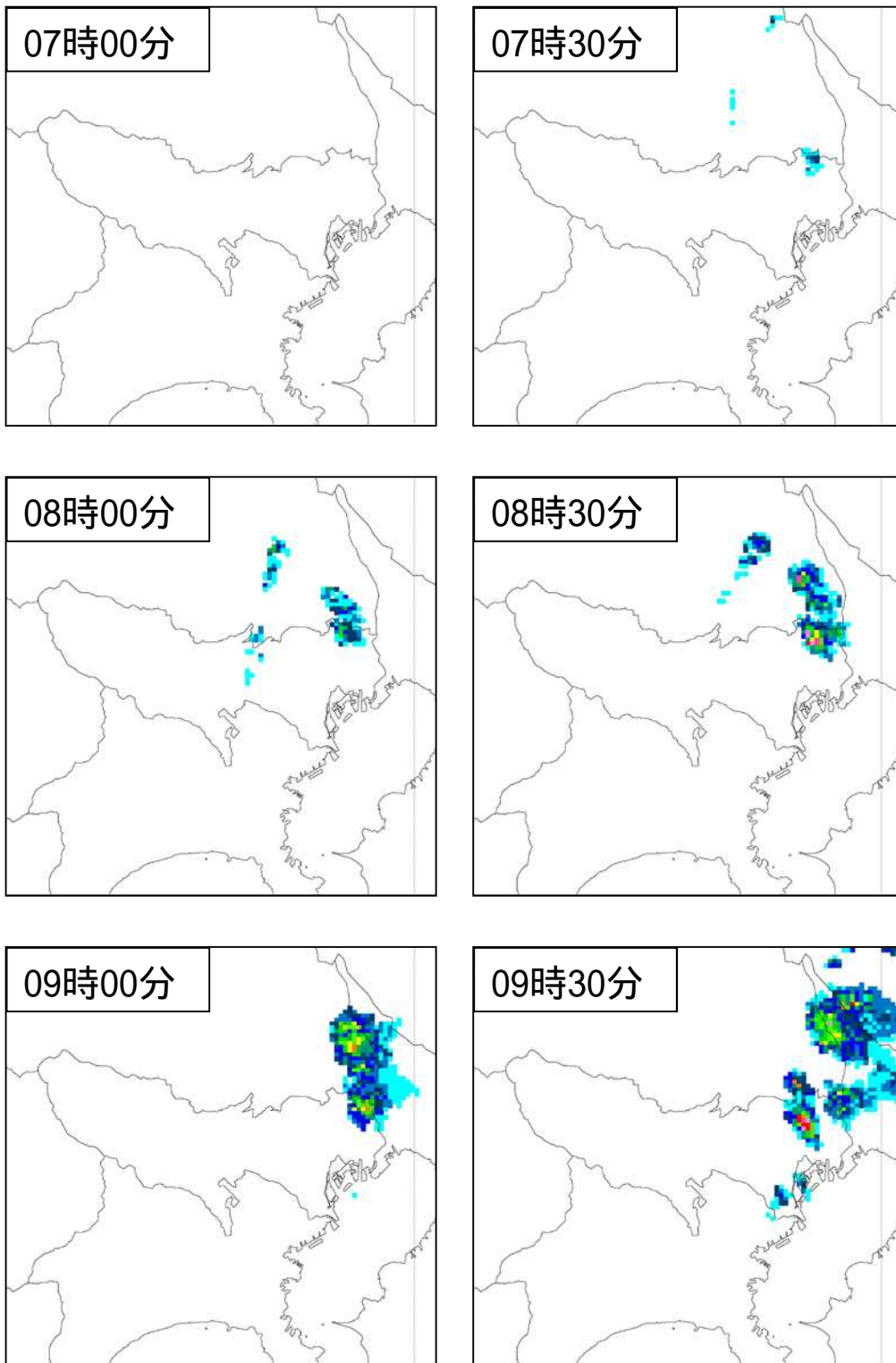


平成26年6月24日12時～18時

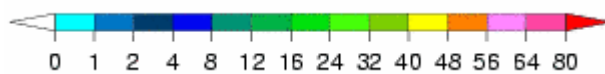


( 2 ) レーダーによる雨雲の様子

平成26年6月24日07時00分～09時30分

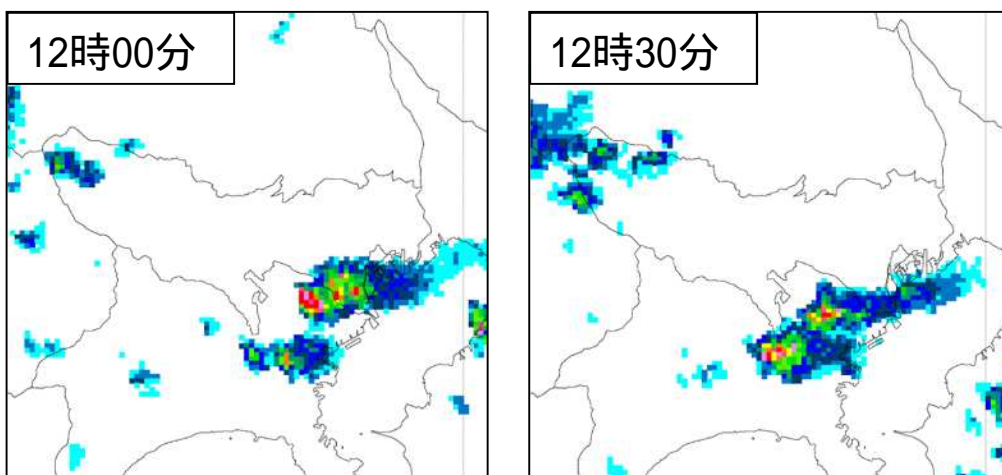
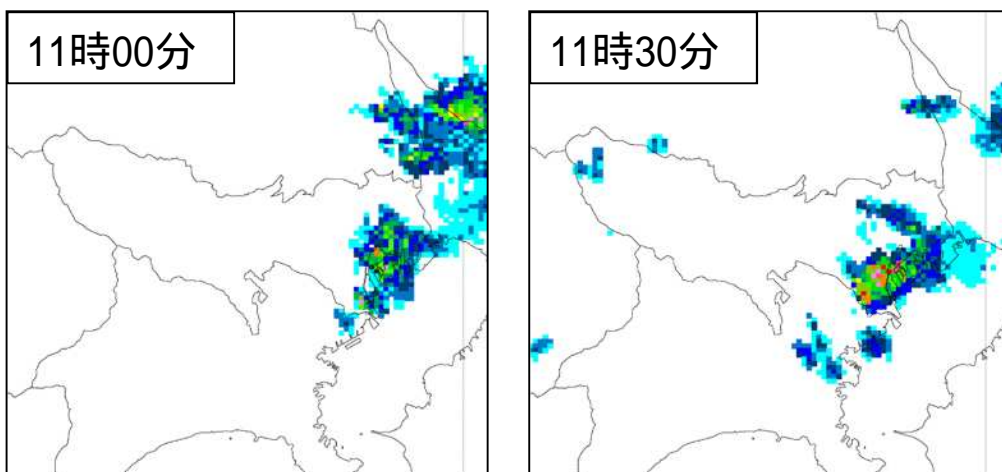
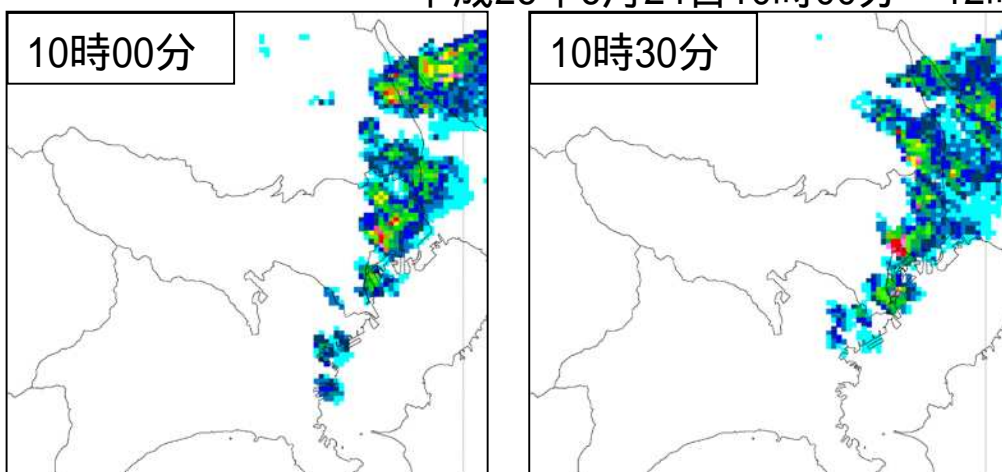


レーダーエコー強度 (mm/h)

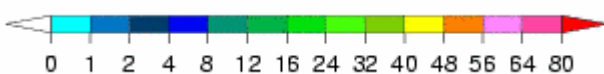


レーダーエコー強度図 (合成レーダー)

平成26年6月24日10時00分～12時30分



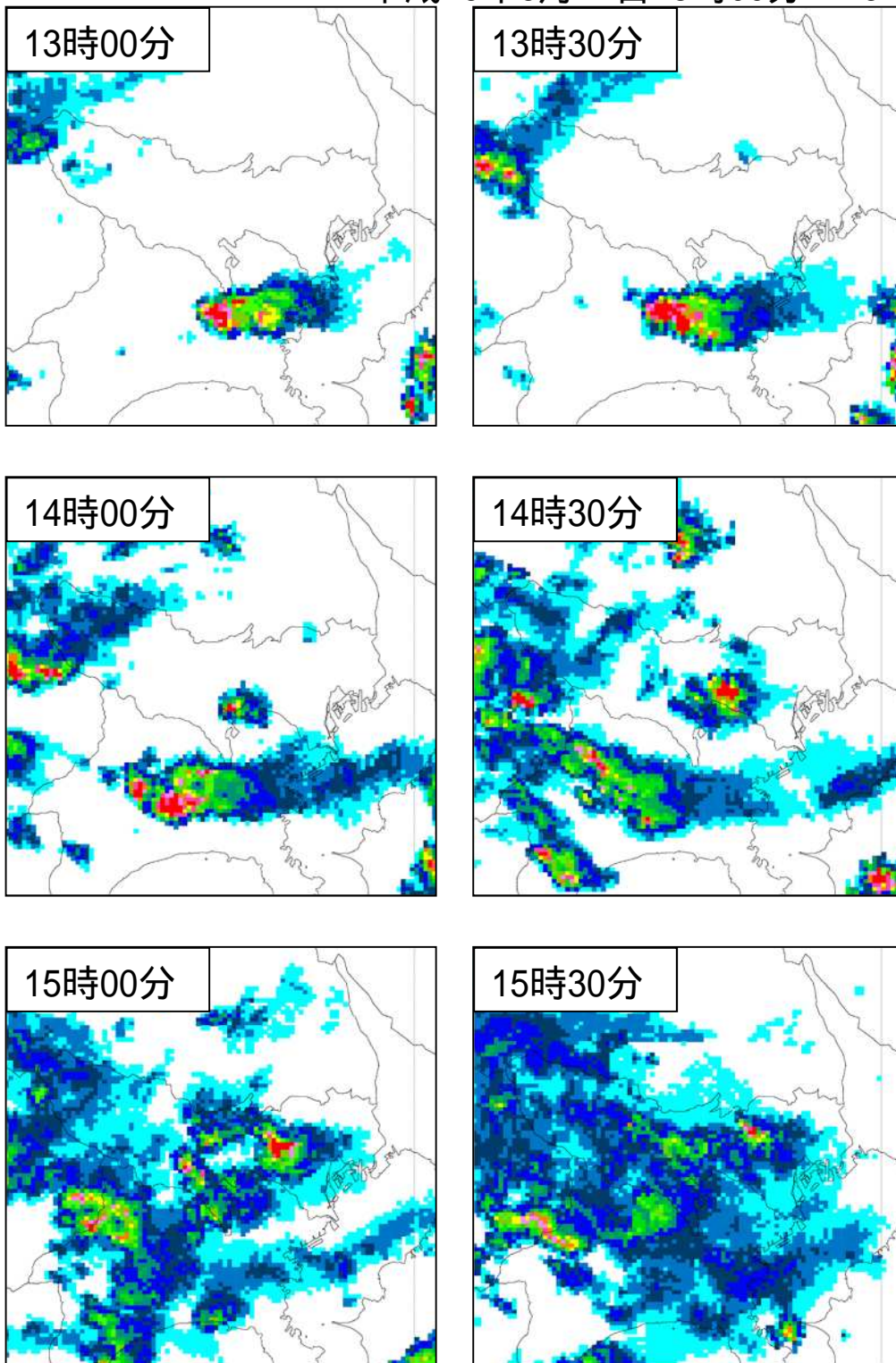
レーダーエコー強度 (mm/h)



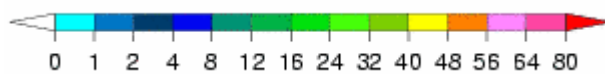
レーダーエコー強度図 (合成レーダー)



平成26年6月24日13時00分～15時30分

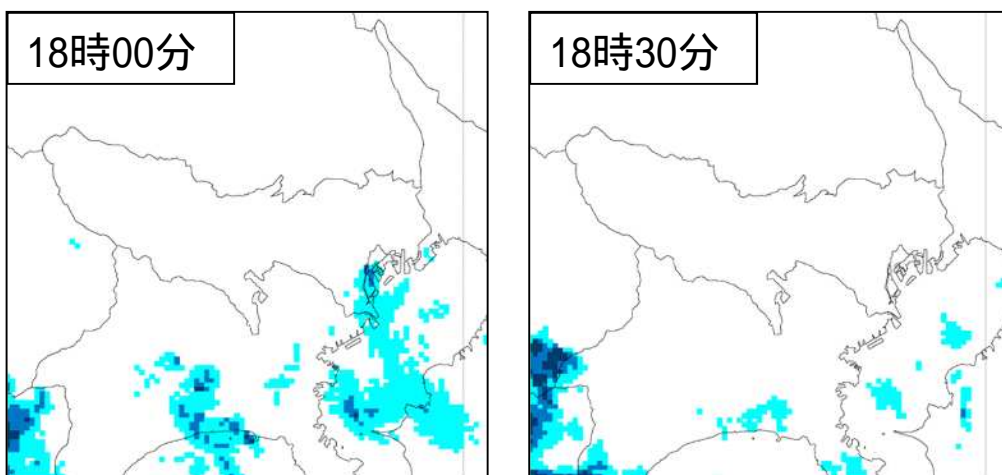
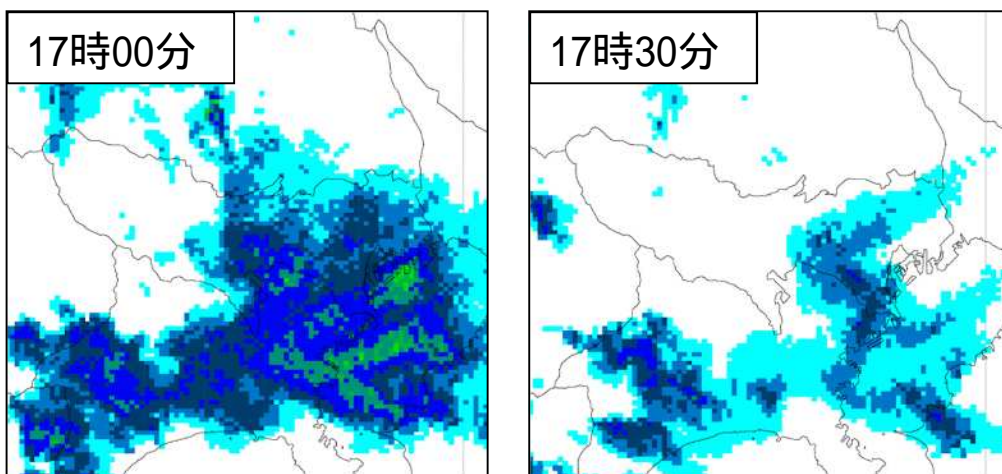
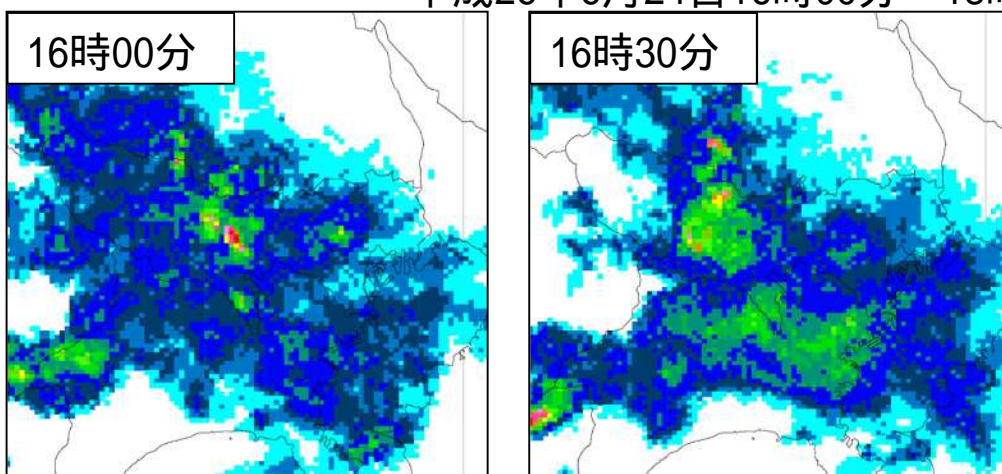


レーダーエコー強度 (mm/h)

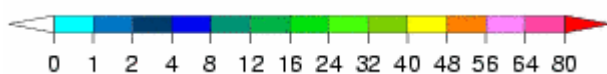


レーダーエコー強度図 (合成レーダー)

平成26年6月24日16時00分～18時30分



レーダーエコー強度 (mm/h)



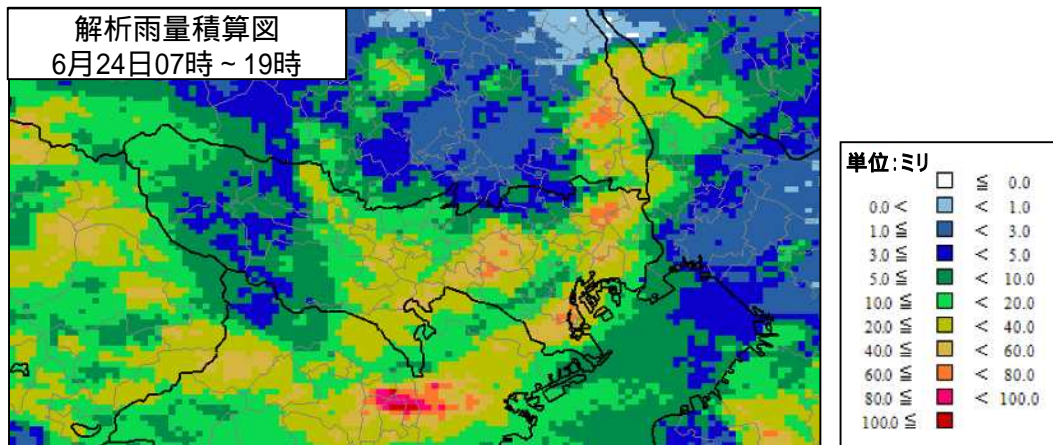
レーダーエコー強度図 (合成レーダー)



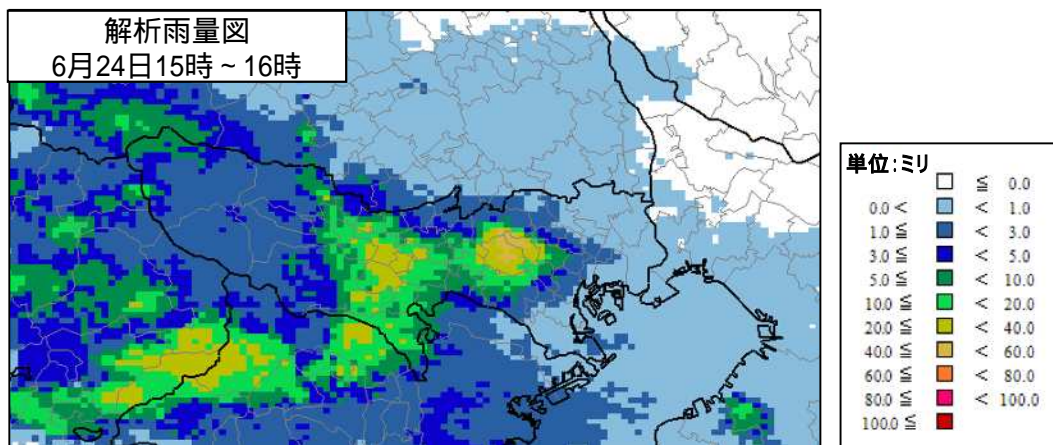
### ( 3 ) 雨の状況

解析雨量では、降り始めの24日07時から19時までの積算で、23区東部、23区西部、多摩北部で60ミリ以上の雨を解析した。また、23区西部の中野区付近や杉並区付近では、24日15時から16時までの1時間に50ミリ以上の非常に激しい雨を解析した。

解析雨量(6月24日07時～19時までの12時間積算雨量)



解析雨量(6月24日15時～16時までの1時間雨量)



解析雨量とは、全国に設置しているレーダーと、アメダス及び自治体等の地上の雨量計を組み合わせ、雨量分布を1km四方の細かさで解析したものです。

( 4 ) 期間降水量表 ( 東京地方 )

平成26年6月24日08時～19時

時刻		前1時間降水量 (mm)												期間 合計
		08	09	10	11	12	13	14	15	16	17	18	19	
市町村名	観測地点名													
西多摩郡奥多摩町	小河内	0.0	0.0	0.0	0.0	0.0	0.0	0.5	1.5	2.0	1.0	0.0	0.0	5.0
西多摩郡檜原村	小沢	0.0	0.0	0.0	0.0	0.0	0.0	0.0	0.5	2.5	1.5	0.0	0.0	4.5
青梅市	青梅	0.0	0.0	0.0	0.0	0.0	0.0	0.0	0.5	12.0	16.0	0.0	0.0	28.5
練馬区	練馬	0.5	0.5	0.0	0.0	0.0	0.0	0.0	0.5	9.0	2.0	0.5	0.0	13.0
八王子市	八王子	0.0	0.0	0.0	0.0	0.0	0.0	0.0	1.5	4.0	3.0	0.0	0.0	8.5
府中市	府中	0.0	0.0	0.0	0.0	0.0	0.0	0.0	0.0	18.0	5.0	1.0	0.0	24.0
世田谷区	世田谷	0.0	0.0	0.0	0.0	0.0	0.0	0.0	1.0	4.5	3.0	0.5	0.0	9.0
千代田区	東京	0.0	0.0	0.0	0.5	0.0	0.0	0.0	0.0	2.0	1.5	0.5	0.0	4.5
江戸川区	江戸川臨海	0.0	0.0	0.0	0.0	3.0	0.0	0.0	0.0	0.0	2.0	0.5	0.0	5.5
大田区	羽田	0.0	0.0	0.0	1.5	1.5	1.0	0.0	0.0	0.5	2.5	1.0	0.0	8.0

( 5 ) 気象官署とアメダスの日最大1時間降水量及び  
日最大10分間降水量表 ( 東京地方 )

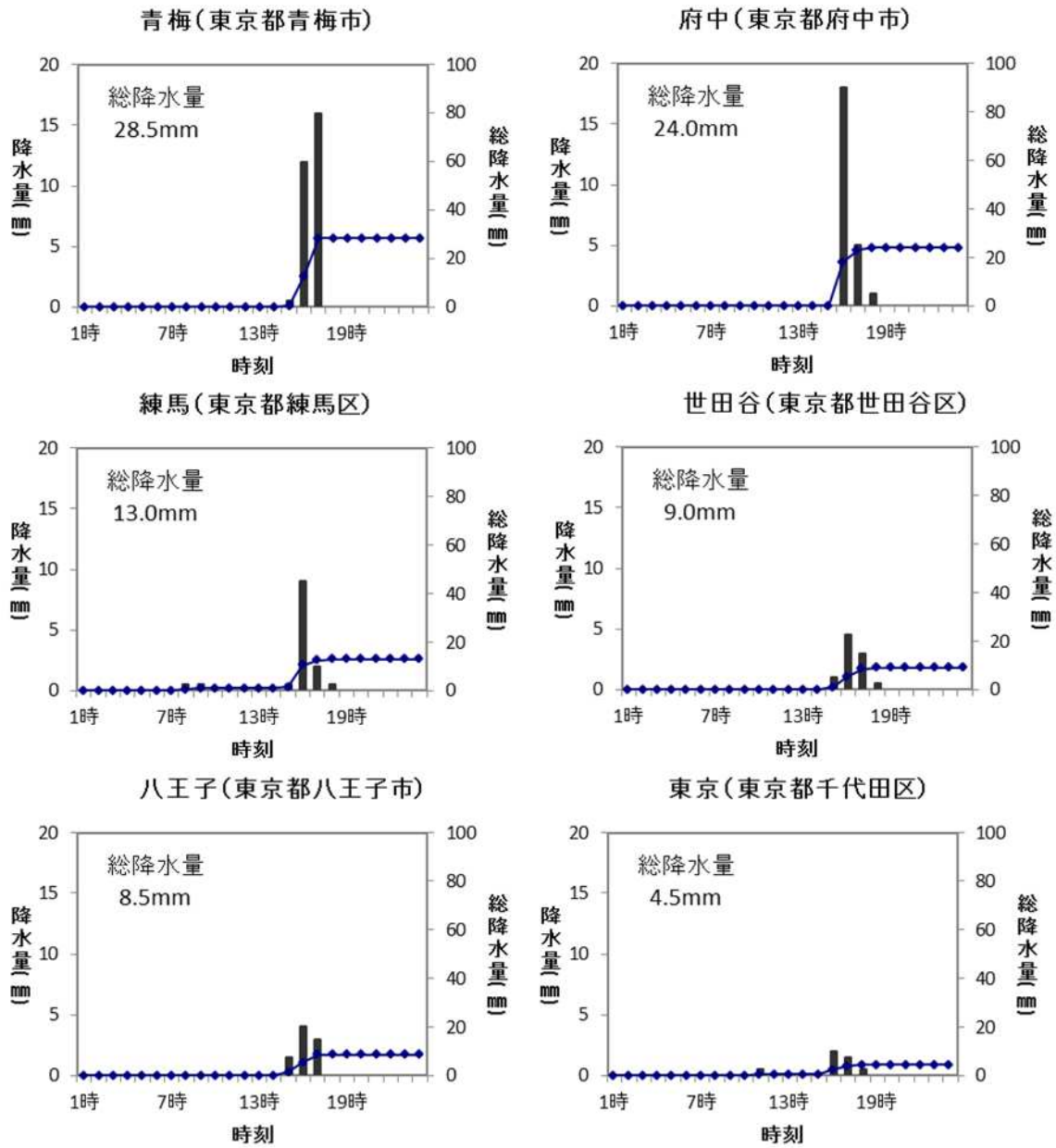
平成26年6月24日

時刻	市町村名	観測地点名	日最大 1時間降水量 (mm)		日最大 10分間降水量 (mm)	
			最大	時分	最大	時分
観測所名						
小河内	西多摩郡奥多摩町	小河内	3.0	16:28	1.0	16:13
小沢	西多摩郡檜原村	小沢	4.0	16:24	1.0	16:20
青梅	青梅市	青梅	26.5	16:38	9.0	15:48
練馬	練馬区	練馬	9.0	16:02	5.5	15:19
八王子	八王子市	八王子	5.5	16:42	2.0	15:58
府中	府中市	府中	20.5	16:26	11.0	15:39
世田谷	世田谷区	世田谷	5.5	15:47	2.0	15:15
東京	千代田区	東京	2.0	17:11	0.5	17:12
江戸川臨海	江戸川区	江戸川臨海	3.0	12:06	1.5	11:16
羽田	大田区	羽田	3.5	17:25	1.5	11:09

(6) 降水量の推移

東京都内の降水量 (単位: mm)

期間: 平成26年6月24日01時~24時まで



気象庁ホームページより

## ( 7 ) 気象官署とアメダスの極値更新状況

### 気象官署

統計開始以来の極値更新

統計開始以来の極値更新はありませんでした。

6月としての極値更新

6月としての極値更新はありませんでした。

### アメダス（統計期間10年以上の観測所）

統計開始以来の極値更新

統計開始以来の極値更新はありませんでした。

6月としての極値更新

6月としての極値更新はありませんでした。

### 3 警報・注意報、情報等の発表状況

平成26年6月24日  
気象庁予報部発表

#### (1) 警報・注意報

発表: 特別警報から警報, 特別警報から注意報, 警報から注意報, 継続, 解除  
 漫: 浸水害, 土: 土砂災害, 土漫: 土砂災害, 浸水害, 砂: 砂, 下線: 特別警報から警報

発表時刻	警報・注意報	千代田区	中央区	港区	新宿区	文京区	品川区	目黒区	大田区	世田谷区	渋谷区	中野区	杉並区	豊島区	北区	板橋区	練馬区	台東区	墨田区	江東区	荒川区	足立区	葛飾区	江戸川区	立川市	武蔵野市	三鷹市	府中市	昭島市	調布市	小金井市	小平市		
2014/6/24 4:36	雷注意報 濃霧注意報																																	
2014/6/24 8:48	大雨注意報 雷注意報 洪水注意報																																	
2014/6/24 9:59	大雨警報 洪水警報 大雨注意報 雷注意報 洪水注意報																																	
2014/6/24 11:28	大雨警報 洪水警報 大雨注意報 雷注意報 洪水注意報																																	
2014/6/24 13:57	大雨注意報 雷注意報 洪水注意報																																	
2014/6/24 14:39	大雨注意報 雷注意報 洪水注意報																																	
2014/6/24 15:08	大雨警報 洪水警報 大雨注意報 雷注意報 洪水注意報																																	
2014/6/24 16:59	大雨警報 洪水警報 大雨注意報 雷注意報 濃霧注意報																																	
2014/6/24 20:21	大雨警報 洪水警報 大雨注意報 雷注意報 洪水注意報 濃霧注意報																																	
2014/6/24 22:50	大雨注意報 雷注意報 洪水注意報 濃霧注意報																																	

発表: 特別警報から警報, 特別警報から注意報, 警報から注意報, 継続, 解除  
 漫: 浸水害, 土: 土砂災害, 土漫: 土砂災害, 浸水害, 砂: 砂, 下線: 特別警報から警報

発表時刻	警報・注意報	東村山市	国分寺市	国立市	狛江市	東大和市	清瀬市	東久留米市	武蔵村山市	西東京市	青梅市	福生市	羽村市	あきる野市	瑞穂町	日の出町	檜原村	奥多摩町	八王子市	町田市	日野市	多摩市	稲城市	大島町	利島村	新島村	神津島村	八丈町	青ヶ島村	三宅村	御蔵島村	小笠原村			
2014/6/24 4:36	雷注意報 濃霧注意報 大雨注意報																																		
2014/6/24 8:48	大雨注意報 雷注意報 洪水注意報																																		
2014/6/24 9:59	大雨警報 洪水警報 大雨注意報 雷注意報 洪水注意報																																		
2014/6/24 11:28	大雨警報 洪水警報 大雨注意報 雷注意報 洪水注意報																																		
2014/6/24 13:57	大雨注意報 雷注意報 洪水注意報																																		
2014/6/24 14:39	大雨注意報 雷注意報 洪水注意報																																		
2014/6/24 15:08	大雨警報 洪水警報 大雨注意報 雷注意報 洪水注意報																																		
2014/6/24 16:59	大雨警報 洪水警報 大雨注意報 雷注意報 濃霧注意報																																		
2014/6/24 20:21	大雨警報 洪水警報 大雨注意報 雷注意報 洪水注意報 濃霧注意報																																		
2014/6/24 22:50	大雨注意報 雷注意報 洪水注意報 濃霧注意報																																		

最新の注意報・警報の発表状況は、気象庁ホームページでご確認ください。  
<http://www.jma.go.jp/jp/warn/>



## (2) 府県気象情報

平成26年6月23日～24日

### 東京都 (気象庁予報部発表)

情報番号	発表日時	情報の名称
第1号	平成26年6月23日16時20分	雷と突風及び降ひょうに関する東京都気象情報
第2号	平成26年6月24日04時40分	雷と突風及び降ひょうに関する東京都気象情報
第3号	平成26年6月24日10時24分	大雨と雷及び突風に関する東京都気象情報
第4号	平成26年6月24日17時13分	大雨と雷及び突風に関する東京都気象情報
第5号	平成26年6月24日21時00分	大雨と雷及び突風に関する東京都気象情報

## (3) 竜巻注意情報発表状況

平成26年6月24日

### 東京都 (気象庁予報部発表)

情報番号	発表日時	対象地域
第1号	平成26年6月24日14時26分	東京地方

## 4 被害の状況

東京都調べ (平成26年6月24日21時30分現在)

被害合計 52件 (4区、2市)

(1) 床上浸水 28件

中野区1件、練馬区2件、三鷹市16件、調布市9件

(2) 床下浸水 24件

世田谷区2件、中野区1件、杉並区8件、三鷹市5件、調布市8件

この被害状況は6月24日21時30分現在の被害の状況です。

東京都がまとめた被害状況の最新の情報は、次のアドレスでご覧になれます。

<http://www.bousai.metro.tokyo.jp/index.html>

問い合わせ先

東京管区気象台

気象防災部 防災調査課

<http://www.jma-net.go.jp/tokyo/>

•本気象速報の内容の全部または一部については、適宜の方法により出所を明示することにより、引用、転載、複製を行うことができます。

•ただし、「無断転載を禁じます」等の注記があるものについては、それに従ってください。

•本気象速報の内容の全部または一部について、東京管区気象台に無断で改変を行うことはできません。