

平成23年8月26日の大雨に関する 東京都気象速報

目 次

- 1 概要
- 2 気象の状況
- 3 注意報・警報、情報等の発表状況
- 4 被害の状況

平成23年8月29日

注) この資料は、最新の情報により内容の一部訂正や追加をすることがあります。

1 概要

(1) 資料作成の目的

8月26日午後、都内では局地的に雷を伴った猛烈な雨が降り、23区西部を中心に大雨となった。

この大雨の影響により、東京都では120件を超える床上・床下浸水の被害が発生したほか、道路冠水による交通障害も発生し、鉄道や航空機など交通機関にも影響をおよぼした。

このときの気象状況をとりとめる目的で本資料を作成した。

本資料は8月29日09時現在のものである。

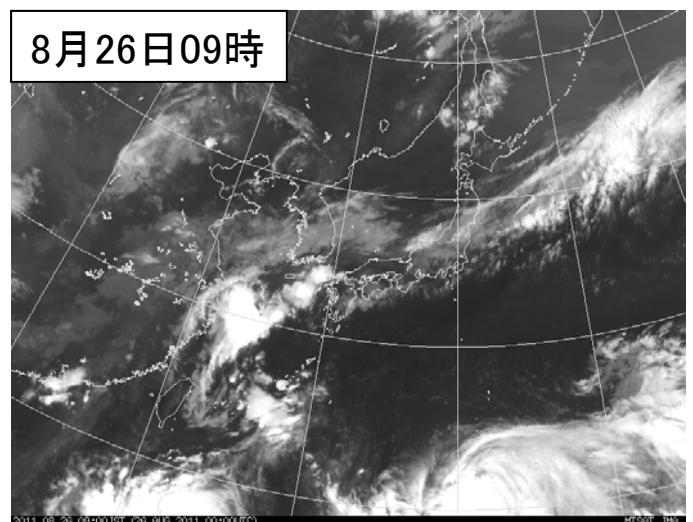
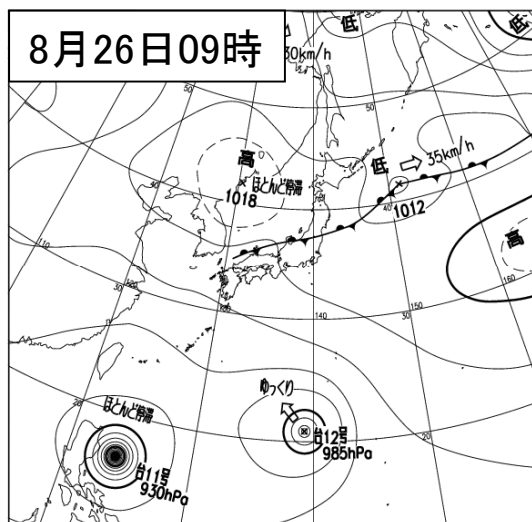
(2) 気象概況

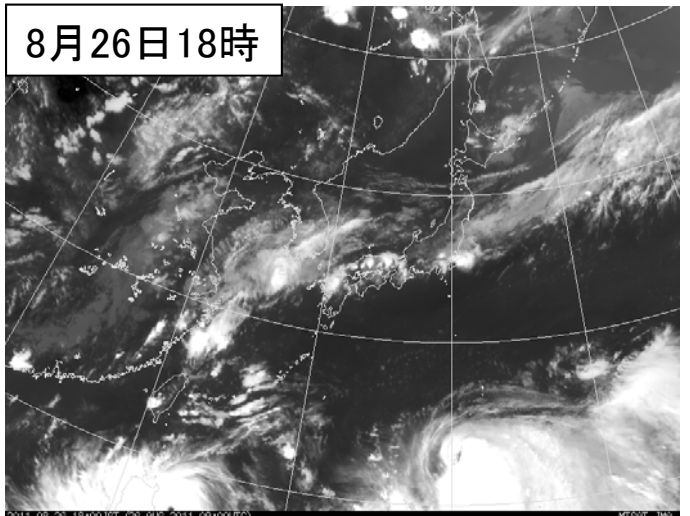
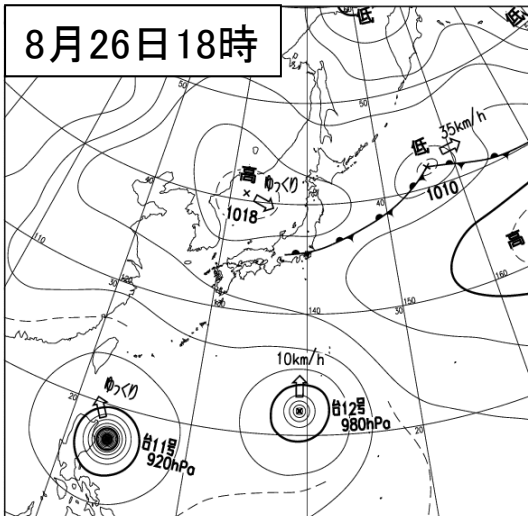
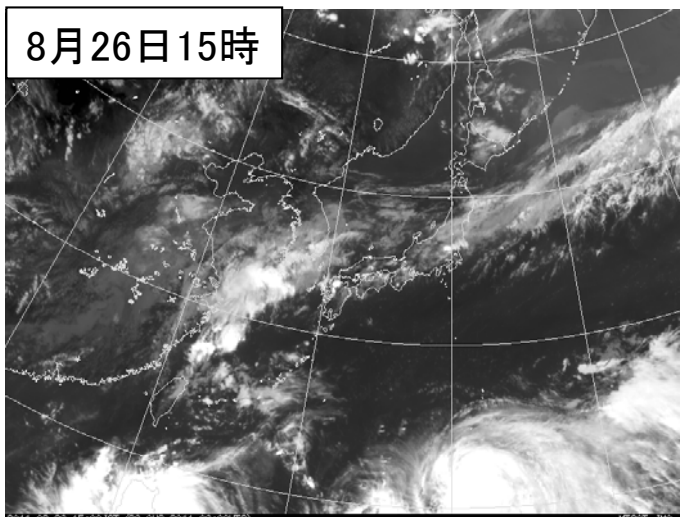
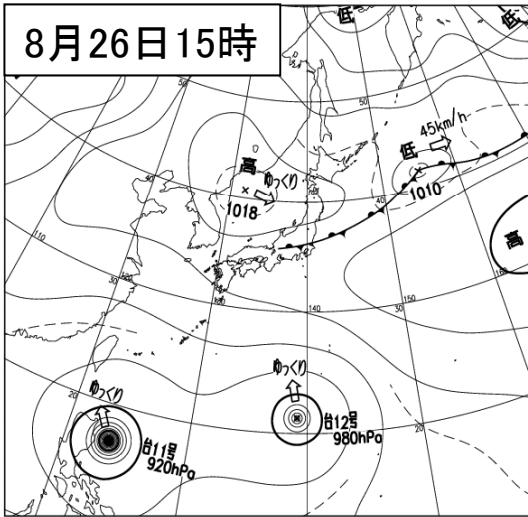
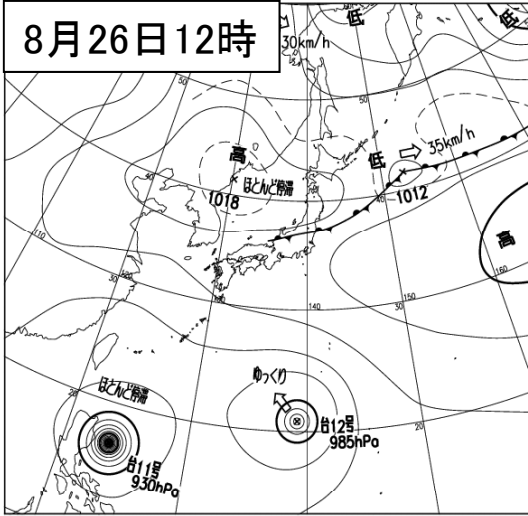
8月26日は、関東地方北部にあった前線がゆっくり南下し、夕方から夜にかけて関東地方を通過した。この前線に向かって暖かく湿った空気が流れ込んだ影響で、関東地方は大気の状態が不安定となり、各地で局地的に雷雲が発生した。

このため、都内では、昼過ぎから雷を伴った激しい雨が降り、夕方には23区西部を中心に猛烈な雨が降った。特に、練馬区練馬では、8月としての極値を更新する1時間に90.5ミリの雨を観測し、大田区羽田では、観測史上1位を更新する1時間に82.0ミリの雨を観測した。

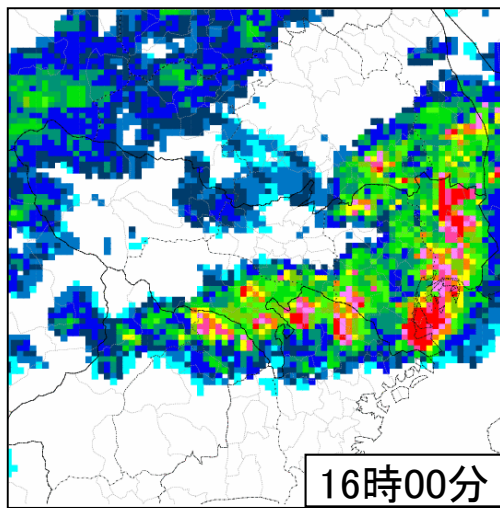
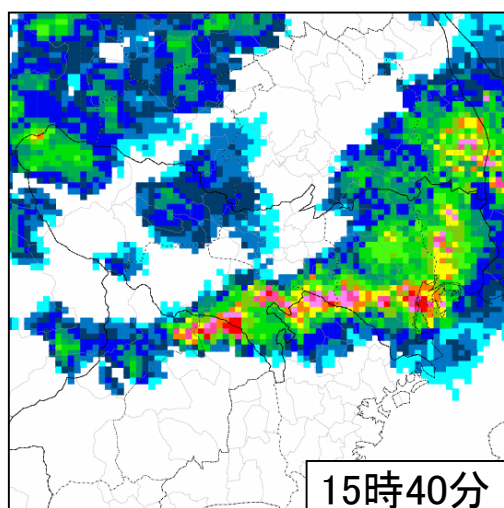
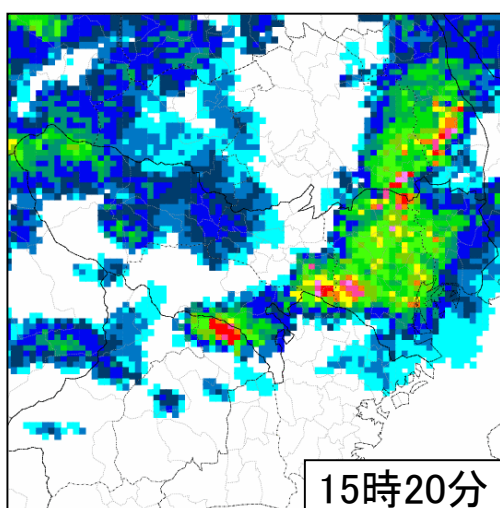
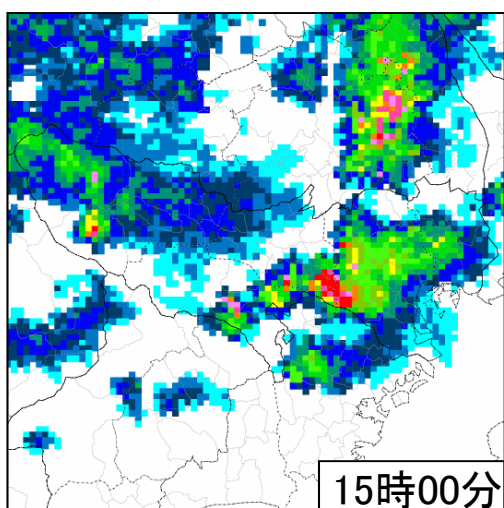
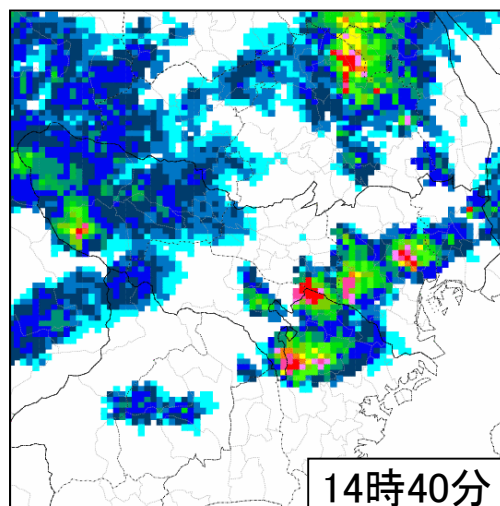
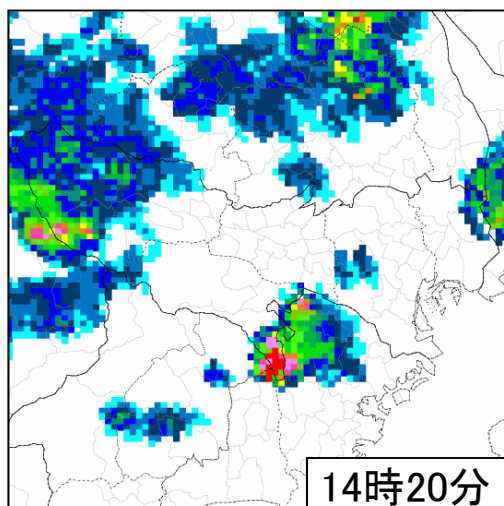
2 気象の状況

(1) 地上天気図および気象衛星「ひまわり7号」赤外画像

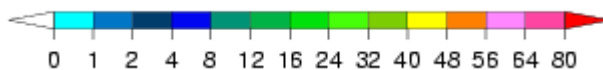




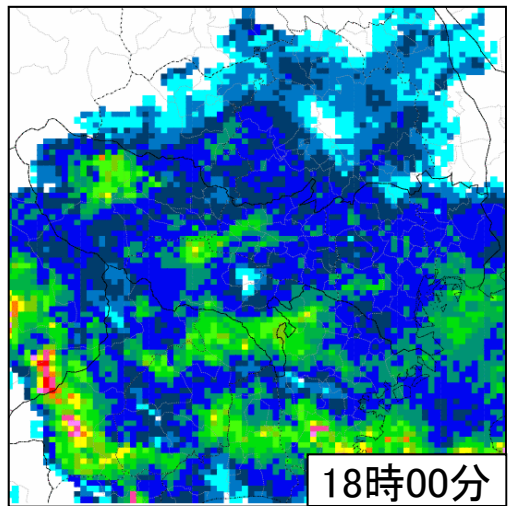
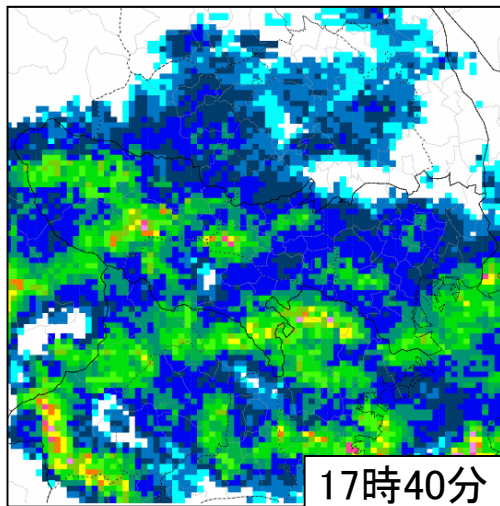
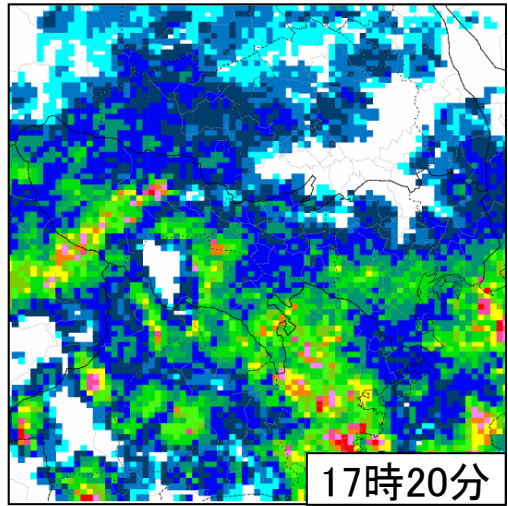
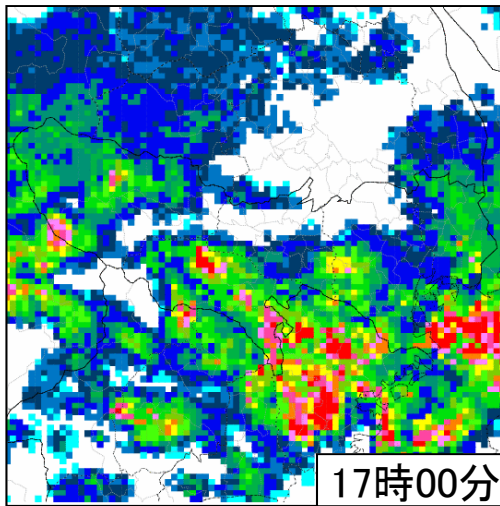
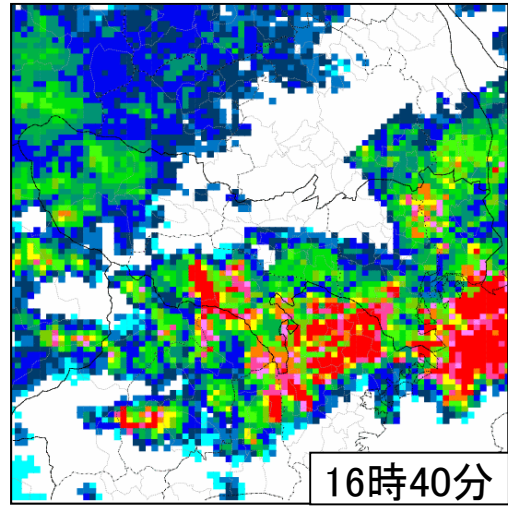
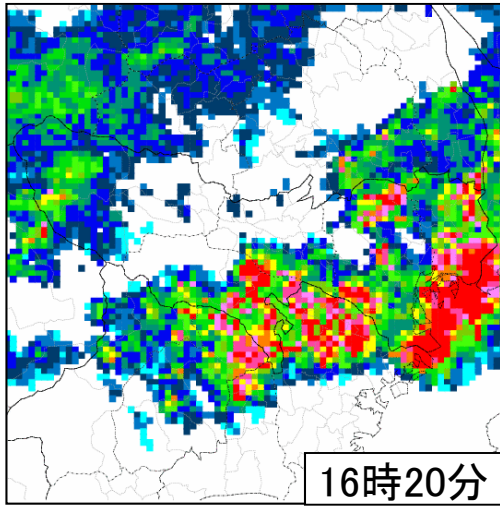
(2) レーダーによる雨雲の様子



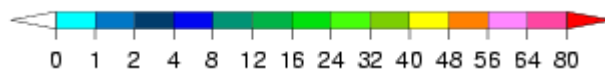
レーダーエコー強度 (mm/h)



レーダーエコー強度図(合成レーダー)



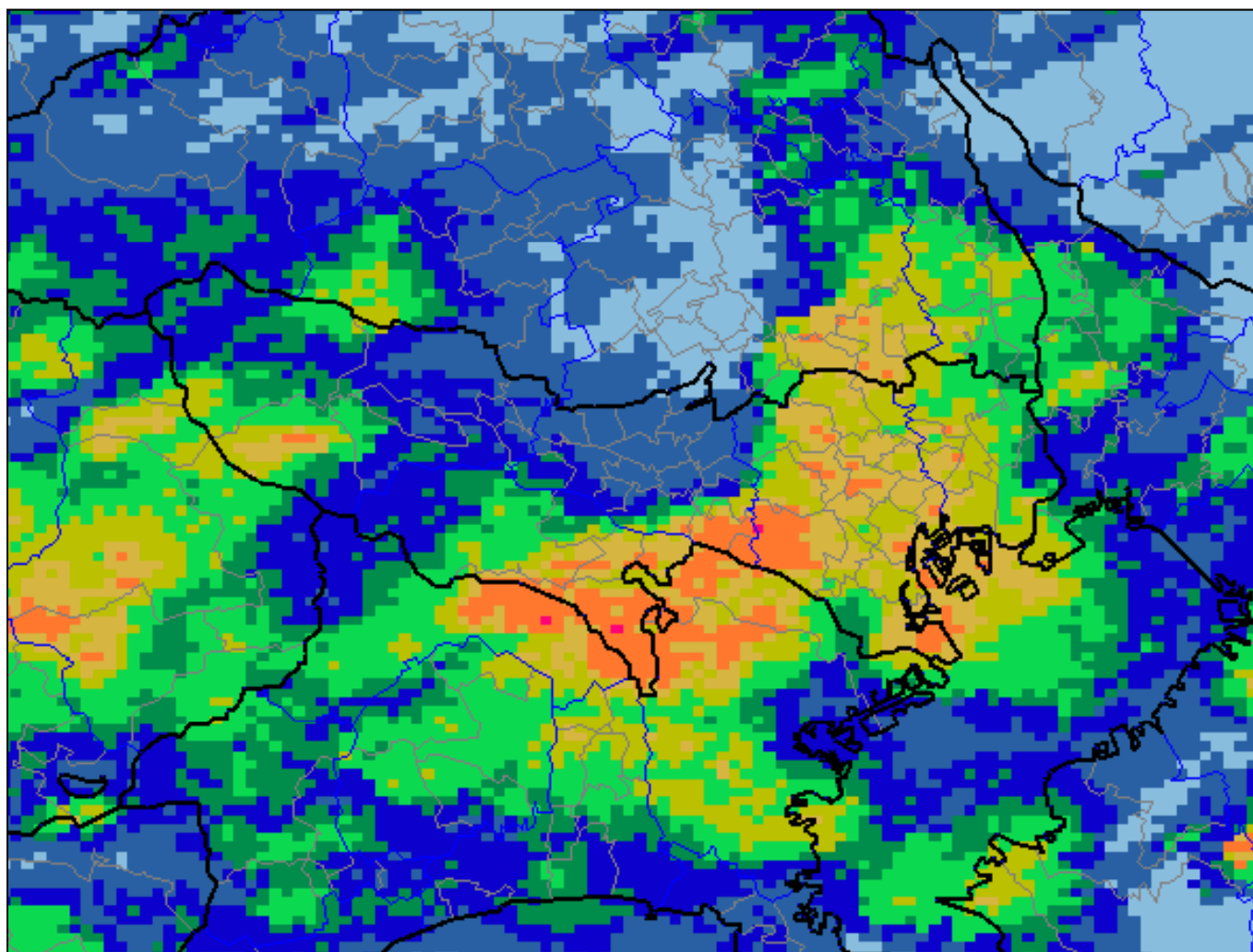
レーダーエコー強度 (mm/h)



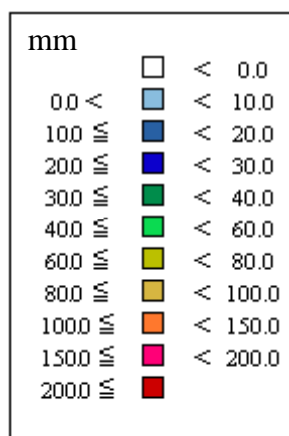
レーダーエコー強度図(合成レーダー)

(3) 解析雨量

○ 解析雨量 (26日12時から24時までの12時間積算)



※ 解析雨量とは、気象レーダとアメダス等の地上の雨量計を組み合わせ、1km四方ごとに過去1時間雨量分布を解析したものです。

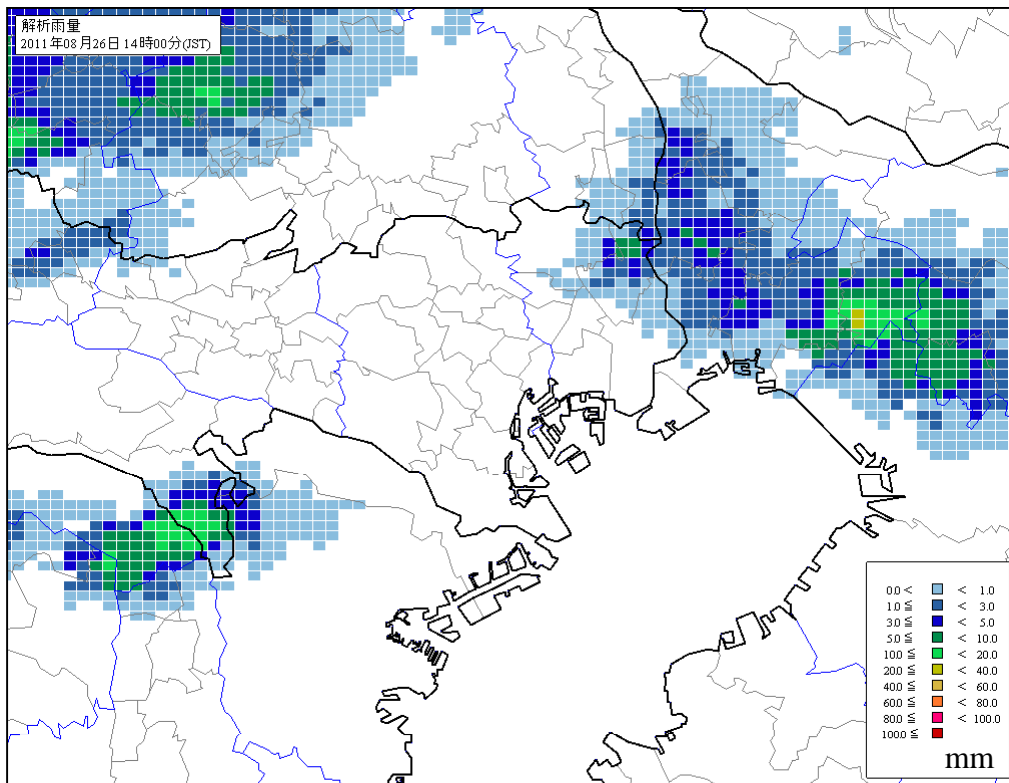


アメダス配置図

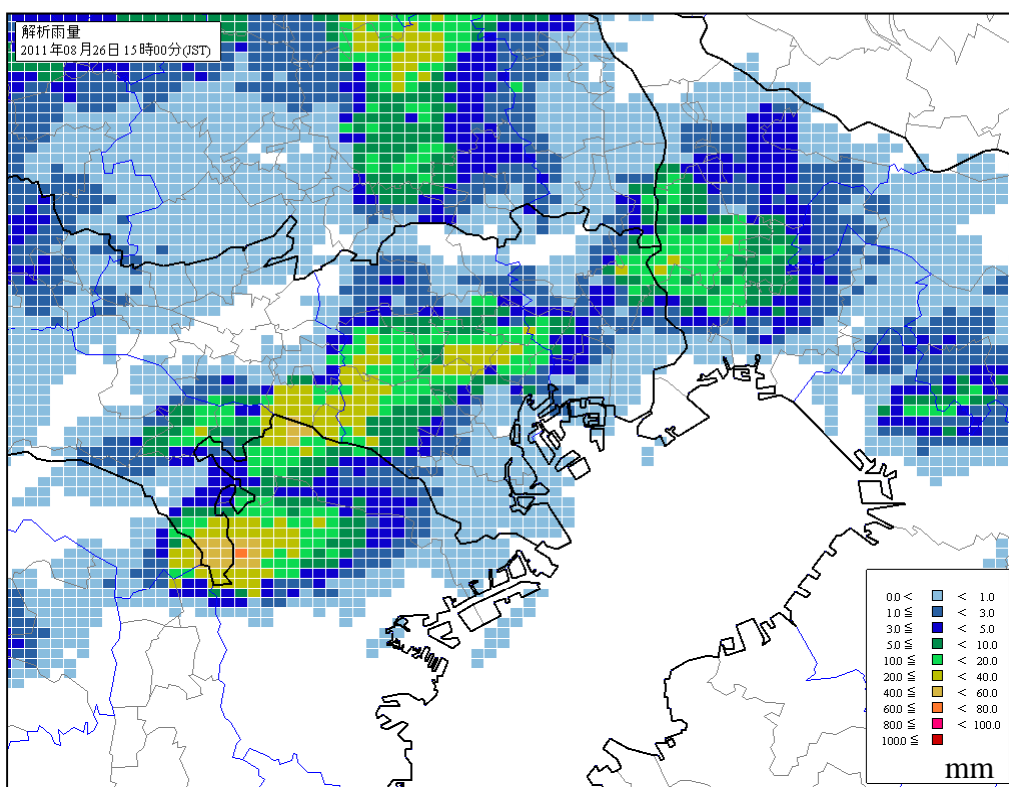
気象庁HPより

○ 解析雨量

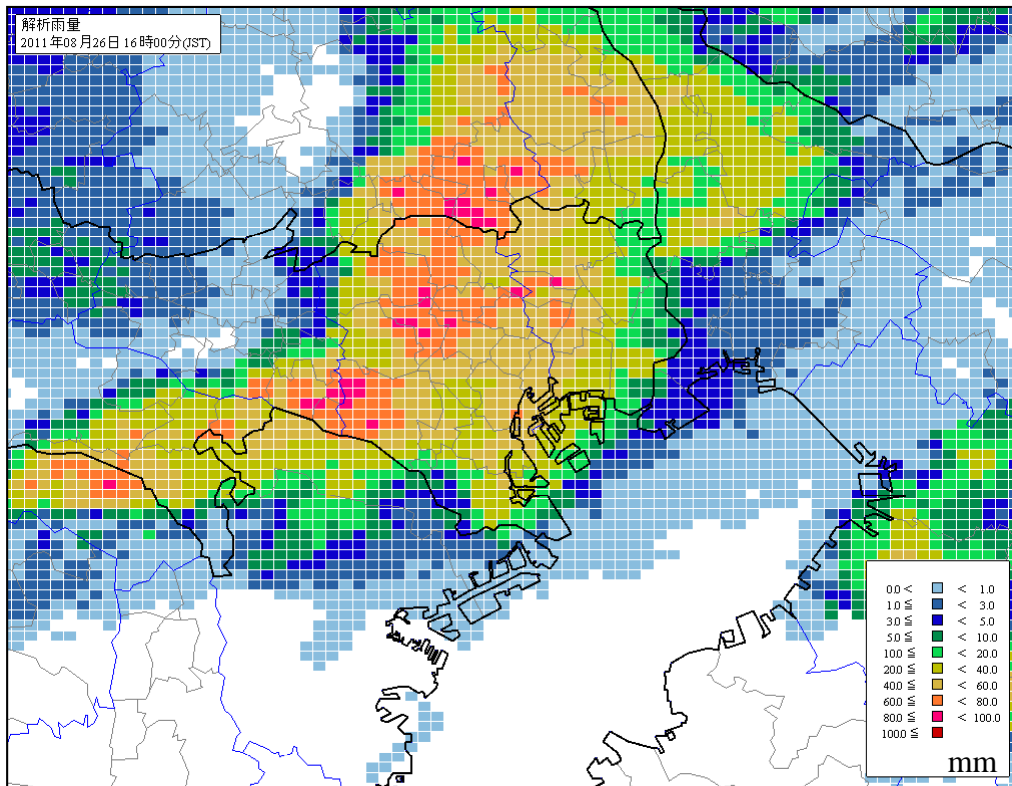
26日13時～14時



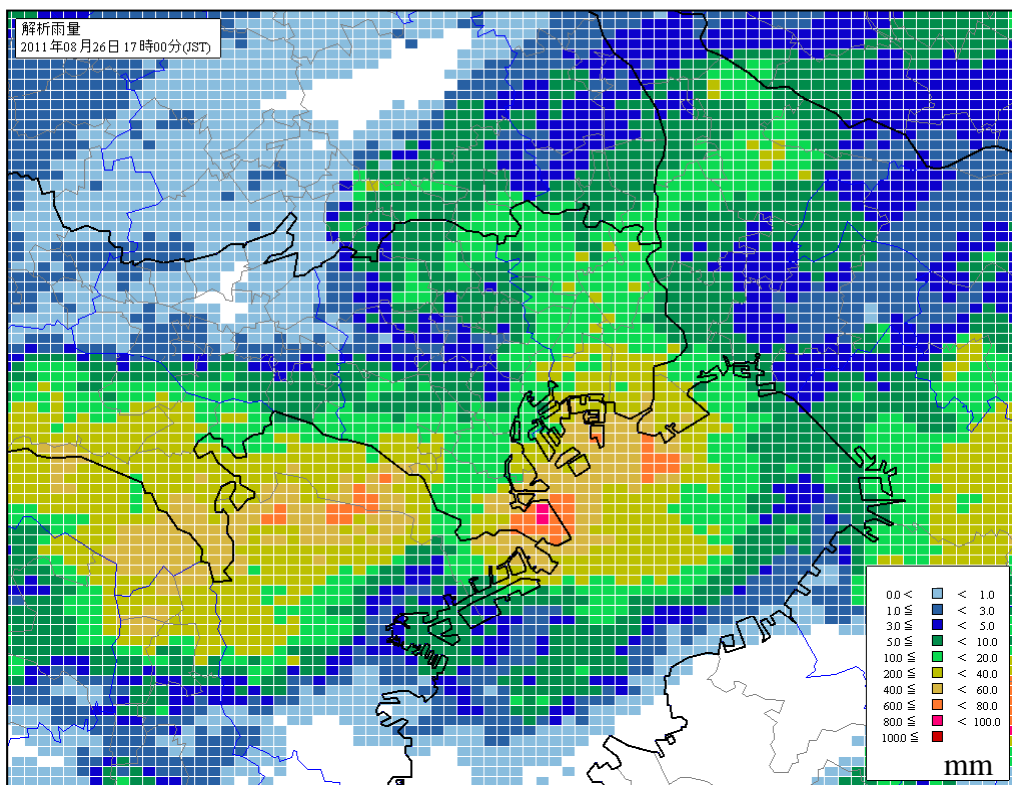
26日14時～15時



26日15時～16時



26日16時～17時



(4) 気象官署とアメダスの最大1時間降水量表

平成23年8月26日12時～24時

区市町村名	観測地点名	降水量(mm)	月日	時分
奥多摩町	小河内	13.5	08/26	17:10
檜原村	小沢	37.0	08/26	15:25
青梅市	青梅	6.0	08/26	19:15
練馬区	練馬	90.5	08/26	15:54
八王子市	八王子	34.5	08/26	17:52
府中市	府中	8.0	08/26	18:31
世田谷区	世田谷	41.0	08/26	16:30
千代田区	大手町※	55.0	08/26	16:18
江戸川区	江戸川臨海	48.5	08/26	16:55
大田区	羽田	82.0	08/26	17:06

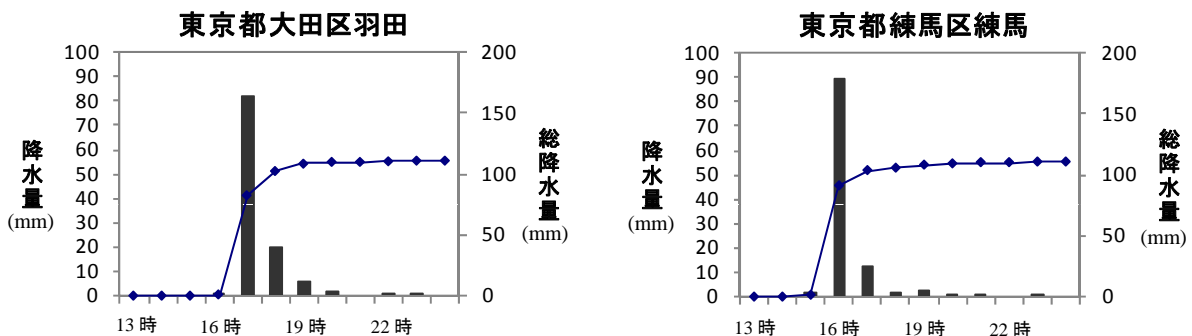
※: 気象官署は大手町のみ。その他はアメダス地点。

○東京都の雨量計 最大1時間降水量表

平成23年8月26日12時～24時

区市町村名	観測地点名	降水量(mm)	月日	時分
世田谷区上祖師谷	上祖師谷	94	08/26	15:50
中野区中野	中野	85	08/26	15:50

○降水量の推移



降水量の多かったアメダス2地点

平成23年8月26日12時から24時までの時系列図

(5) 気象官署とアメダスの極値更新状況

気象官署

■統計開始以来の極値更新

統計開始以来の極値更新はありませんでした。

■8月としての極値更新

8月としての極値更新はありませんでした。

アメダス（統計期間10年以上の観測所）

■統計開始以来の極値更新

○日最大1時間降水量

区市町村名	アメダス地点名	更新値			従来値		統計開始年月
		降水量(mm)	更新月日	時分	降水量(mm)	従来年月日	
大田区	羽田	82.0	08/26	17:06	73	1981/07/22	1976/01

■8月としての極値更新

○日最大1時間降水量

区市町村名	アメダス地点名	更新値			従来値		統計開始年月
		降水量(mm)	更新月日	時分	降水量(mm)	従来年月日	
練馬区	練馬	90.5	08/26	15:54	64	1999/08/24	1976/08
大田区	羽田	82.0	08/26	17:06	61	1977/08/19	1976/08

3 注意報・警報、情報等の発表状況

平成23年8月26日10時～27日6時

(1) 注意報・警報

●:発表 ▼:警報から注意報 ○:継続 解:解除
 浸:浸水害 土:土砂災害 土浸:土砂災害、浸水害
 赤色文字:警報 斜体字:発表

発表時刻	警報・注意報	千代田区	中央区	港区	新宿区	文京区	台東区	墨田区	江東区	品川区	目黒区	大田区	世田谷区	渋谷区	中野区	杉並区	豊島区	北区	荒川区	板橋区	練馬区	足立区	葛飾区	江戸川区	八王子市	立川市	武蔵野市	三鷹市	青梅市	府中市	昭島市	調布市
2011/8/26 10:52	雷注意報	●	●	●	●	●	●	●	●	●	●	●	●	●	●	●	●	●	●	●	●	●	●	●	●	●	●	●	●	●	●	●
	波浪注意報																															
2011/8/26 13:02	大雨注意報																															
	雷注意報	○	○	○	○	○	○	○	○	○	○	○	○	○	○	○	○	○	○	○	○	○	○	○	○	○	○	○	○	○	○	○
	波浪注意報																															
2011/8/26 14:10	洪水注意報																															
	大雨注意報	●	●	●	●	●	●	●	●	●	●	●	●	●	●	●	●	●	●	●	●	●	●	●	●	●	●	●	●	●	●	●
	雷注意報	○	○	○	○	○	○	○	○	○	○	○	○	○	○	○	○	○	○	○	○	○	○	○	○	○	○	○	○	○	○	○
2011/8/26 14:54	波浪注意報																															
	洪水注意報	●	●	●	●	●	●	●	●	●	●	●	●	●	●	●	●	●	●	●	●	●	●	●	●	●	●	●	●	●	●	●
	大雨注意報	○	○	○	○	○	○	○	○	○	○	○	○	○	○	○	○	○	○	○	○	○	○	○	○	○	○	○	○	○	○	○
2011/8/26 16:07	雷注意報	○	○	○	○	○	○	○	○	○	○	○	○	○	○	○	○	○	○	○	○	○	○	○	○	○	○	○	○	○	○	○
	波浪注意報																															
	洪水注意報	●	●	○	○	○	○	○	○	○	○	○	○	○	○	○	○	○	○	○	○	○	○	○	○	○	○	○	○	○	○	○
2011/8/26 18:21	大雨注意報	○	○	○	○	○	○	○	○	○	○	○	○	○	○	○	○	○	○	○	○	○	○	○	○	○	○	○	○	○	○	○
	雷注意報																															
	波浪注意報																															
2011/8/26 19:43	洪水注意報	○	○	○	○	○	○	○	○	○	○	○	○	○	○	○	○	○	○	○	○	○	○	○	○	○	○	○	○	○	○	○
	大雨注意報	○	○	○	○	○	○	○	○	○	○	○	○	○	○	○	○	○	○	○	○	○	○	○	○	○	○	○	○	○	○	○
	雷注意報																															
2011/8/26 22:52	波浪注意報																															
	洪水注意報																															
	大雨注意報																															
2011/8/27 5:06	雷注意報																															
	波浪注意報																															

注意報・警報(続き)

平成23年8月26日10時～27日6時

●:発表 ▼:警報から注意報 ○:継続 解:解除 赤色文字:警報
 浸:浸水害 土:土砂災害 土浸:土砂災害、浸水害 斜体字:発表

発表時刻	警報・注意報	町田市	小金井市	小平市	日野市	東村山市	国分寺市	国立市	福生市	狛江市	東大和市	清瀬市	東久留米市	武蔵村山市	多摩市	稲城市	羽村市	あきる野市	西東京市	瑞穂町	日の出町	檜原村	奥多摩町	大島町	利島村	新島村	神津島村	三宅村	御蔵島村	八丈町	青ヶ島村	小原村		
2011/8/26 10:52	雷注意報	●	●	●	●	●	●	●	●	●	●	●	●	●	●	●	●	●	●	●	●	●	●										○	
	波浪注意報																																	
2011/8/26 13:02	大雨注意報		●	●	●	●	●	●	●	●	●	●	●	●	●	●	●	●	●	●	●	●	●	●	●	●	●	●	●	●	●	●	●	○
	雷注意報	○	○	○	○	○	○	○	○	○	○	○	○	○	○	○	○	○	○	○	○	○	○	○	○	○	○	○	○	○	○	○	○	○
2011/8/26 14:10	波浪注意報																																	○
	洪水注意報		●	●	●	●	●	●	●	●	●	●	●	●	●	●	●	●	●	●	●	●	●	●	●	●	●	●	●	●	●	●	●	○
2011/8/26 14:54	大雨警報				浸	浸									浸	浸				浸														
	洪水警報				●	●									●	●				●														
2011/8/26 16:07	大雨注意報	●	○	○			○	○	○	○	○	○	○	○	○	○	○	○	○	○	○	○	○	○	○	○	○	○	○	○	○	○	○	○
	雷注意報	○	○	○	○	○	○	○	○	○	○	○	○	○	○	○	○	○	○	○	○	○	○	○	○	○	○	○	○	○	○	○	○	○
2011/8/26 18:21	波浪注意報																																	
	洪水注意報	▼	▼	▼	▼	▼	▼	▼	▼	▼	▼	▼	▼	▼	▼	▼	▼	▼	▼	▼	▼	▼	▼	▼	▼	▼	▼	▼	▼	▼	▼	▼	▼	▼
2011/8/26 19:43	大雨警報	土																																
	洪水警報				解											解	▼																	
2011/8/26 22:52	大雨注意報	▼	▼	▼	▼	▼	▼	▼	▼	▼	▼	▼	▼	▼	▼	▼	▼	▼	▼	▼	▼	▼	▼	▼	▼	▼	▼	▼	▼	▼	▼	▼	▼	▼
	雷注意報	○	○	○	○	○	○	○	○	○	○	○	○	○	○	○	○	○	○	○	○	○	○	○	○	○	○	○	○	○	○	○	○	○
2011/8/27 5:06	波浪注意報																																	
	洪水注意報	○	○	○	○	○	○	○	○	○	○	○	○	○	○	○	○	○	○	○	○	○	○	○	○	○	○	○	○	○	○	○	○	○

この表は27日6時現在までの発表状況です。

最新の注意報・警報の発表状況は、気象庁ホームページでご確認ください。

<http://www.jma.go.jp/jp/warn/>

(2) 土砂災害警戒情報(東京都 気象庁予報部 共同発表)

発表時刻	情報名	対象地域
8月26日16時49分	東京都土砂災害警戒情報 第1号	町田市
8月26日21時15分	東京都土砂災害警戒情報 第2号(解除)	町田市

(3) 府県気象情報

発表時刻	情報名
8月26日15時10分	大雨と雷に関する東京都気象情報 第1号
8月26日16時25分	大雨と雷及び突風に関する東京都気象情報 第2号
8月26日21時07分	大雨と雷に関する東京都気象情報 第3号
8月26日23時10分	大雨と雷に関する東京都気象情報 第4号

4 被害の状況

東京都調べ（平成23年8月26日21時30分現在）

被害合計 175件（13区、3市）

(1) 床上浸水29件（6区、2市）

(2) 床下浸水98件（6区、2市）

(3) 道路冠水48件（5区）

練馬区 床上浸水2件（旭丘1、羽沢1）

板橋区 床上浸水12件（板橋3、大谷口1、小茂根2、幸町1、
大山町2、大山金井町2、小豆沢1）

板橋区 床下浸水11件（西台2、向原1、志村1、大山金井町1、
板橋1、幸町1、坂下1、中台2、小豆沢1）

板橋区 道路冠水18件（西台1、大山金井町4、中丸町1、小茂根2、
常盤台1、熊野町1、幸町2、大谷口北1、坂下1、中台1、
大山東町1、相生町1、徳丸1）

足立区 床下浸水31件（柳原31）

北区 床上浸水3件（滝野川2、赤羽北1）

豊島区 床上浸水1件（目白地区）

台東区 床下浸水1件（橋場1）

港区 道路冠水2件（芝公園1、港南1）

中野区 床上浸水4件（沼袋2、江原2）

中野区 床下浸水13件（中野2、本町1、東中野3、江古田2、
江原1、大和町1、沼袋2、中央1）

新宿区 床上浸水4件（高田馬場2、西新宿1、西落合1）

床下浸水7件（上落合4、西落合1、西新宿2）

墨田区 道路冠水19件（墨田1、東墨田1、八広3、東向島3、
向島1、業平2、文花1、太平3、曳舟1、本所1、
横川1、東駒形1）

品川区 道路冠水1件（大崎1）

杉並区 床下浸水13件（阿佐谷南13）

荒川区 道路冠水8（南千住2、西尾久2、東日暮里1、荒川1、
西日暮里1、東尾久1）

三鷹市 床上浸水2件（中原2）

三鷹市 床下浸水18件（中原18）

調布市 床下浸水4件（国領1、若葉町1、東つつじが丘1、多摩川1）

狛江市 床上浸水1件（東いずみ1）

この被害状況は8月26日21時30分現在の被害の状況です。

東京都がまとめた被害状況の最新の情報は、次のアドレスでご覧になれます。

http://www.bousai.metro.tokyo.jp/datasheet/index_em.html

問い合わせ先

東京管区気象台

技術部 気候・調査課

<http://www.jma-net.go.jp/tokyo/>

※ 速報の内容について、私的使用又は引用等著作権法上認められた行為を除き、東京管区気象台に無断で転載等を行うことはできません。また、引用を行う際は適宜の方法により、必ず出所（東京管区気象台）を明示してください。速報の内容の全部または一部について、東京管区気象台に無断で改変を行うことはできません。