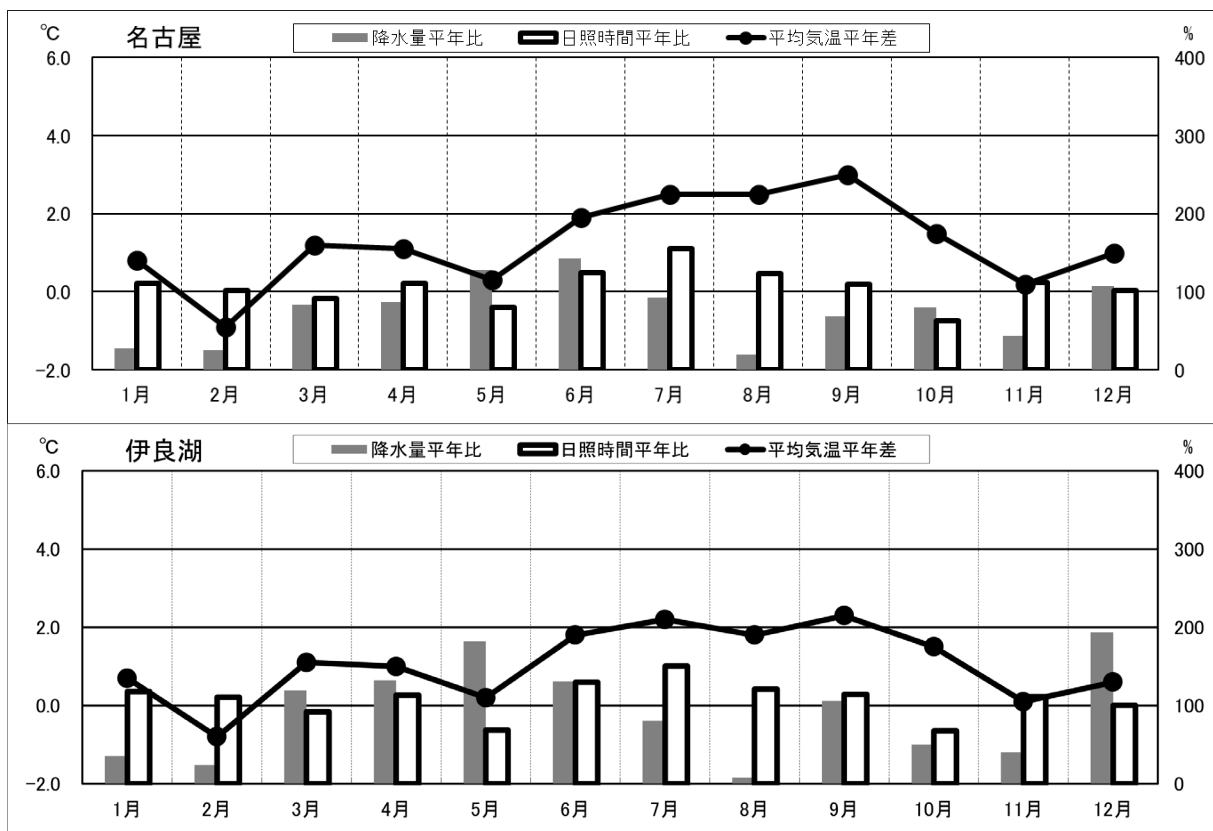


## 2025年（令和7年）の愛知県の天候

令和8年1月22日  
名古屋地方気象台

### 【天候の特徴】

- 年平均気温**は、名古屋が17.5℃、伊良湖が17.4℃で、ともにかなり高くなりました。月平均気温は、名古屋、伊良湖ともに6～10月に、暖かい空気に覆われやすかったため、かなり高くなりました。
- 年降水量**は、名古屋が1306.0mmで少なく、伊良湖が1570.0mmで平年並となりました。月降水量は、伊良湖は5月、12月に、低気圧や前線の影響で、かなり多くなりました。また、名古屋、伊良湖ともに2月、8月に晴れの日が多かったため月降水量がかなり少なくなりました。
- 年間日照時間**は、名古屋が2275.6h、伊良湖が2403.0hで、ともに多くなりました。月間日照時間は、名古屋は6月、7月、伊良湖は1月、6月及び7月に、高気圧に覆われて晴れの日が多かったため、かなり多くなりました。また、名古屋は10月、伊良湖は5月、10月に曇りや雨の日が多かったため月間日照時間がかなり少なくなりました。



名古屋、伊良湖の月平均気温・月降水量・月間日照時間の平年差・比の推移

○東海地方の**梅雨入り**は5月17日ごろでかなり早く（平年：6月6日ごろ）、**梅雨明け**は6月27日ごろでかなり早い（平年：7月19日ごろ）となりました。

○**台風**の発生数は27個（平年の発生数：25.1個）、上陸した台風は3個（平年の上陸数：3.0個）、東海地方に接近した台風は4個（平年の接近数：3.5個）でした。

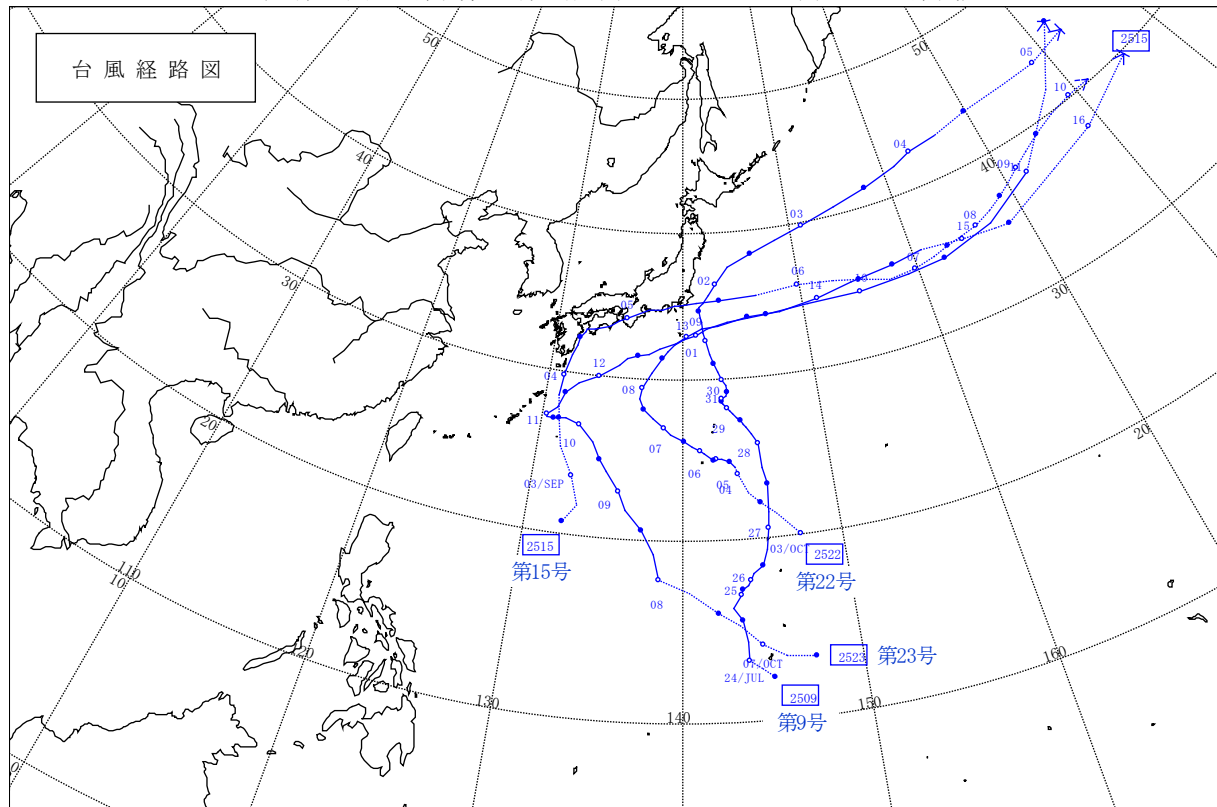
## 【2025年（令和7年）の台風発生数・上陸数及び東海地方への接近数】

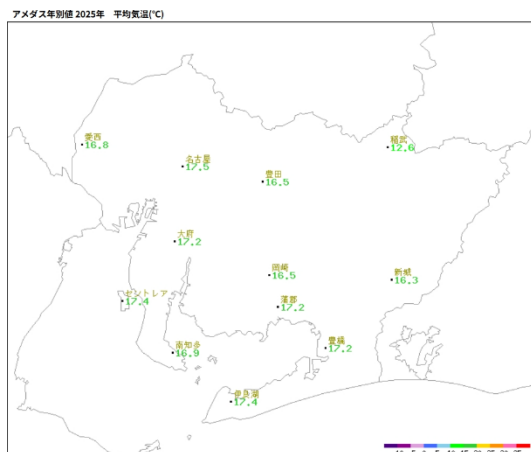
	月	1	2	3	4	5	6	7	8	9	10	11	12	年
今年	発生数	0	0	0	0	0	2	7	5	6	4	3	0	27
	上陸数	0	0	0	0	0	0	1	1	1	0	0	0	3
	東海接近数	0	0	0	0	0	0	1	0	1	2	0	0	4
昨年	発生数	0	0	0	0	2	0	2	6	8	3	4	1	26
	上陸数	0	0	0	0	0	0	0	2	0	0	0	0	2
	東海接近数	0	0	0	0	0	0	0	2	1	0	0	0	3
平年値	発生数	0.3	0.3	0.3	0.6	1.0	1.7	3.7	5.7	5.0	3.4	2.2	1.0	25.1
	上陸数	-	-	-	-	0.0	0.2	0.6	0.9	1.0	0.3	-	-	3.0
	東海接近数	-	-	-	-	0.1	0.2	0.6	0.8	1.2	0.7	-	-	3.5

※東海地方に接近した台風：中心が東海地方のいずれかの気象官署及び特別地域気象観測所（富士山を含めた15地点）から300km以内に入った台風

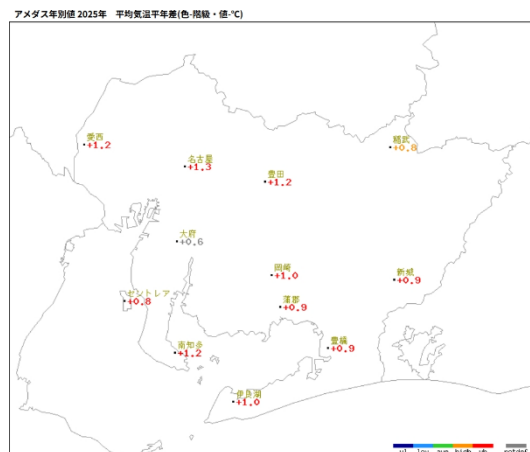
接近は2か月にまたがる場合があります、各月の接近数の合計と年間の接近数とは必ずしも一致しません。  
速報値であり、後日値が変わる可能性があります。

東海地方に接近した台風（第9号、第15号、第22号、第23号）の経路図  
（実線は台風の期間、点線は熱帯低気圧または温帯低気圧の期間）

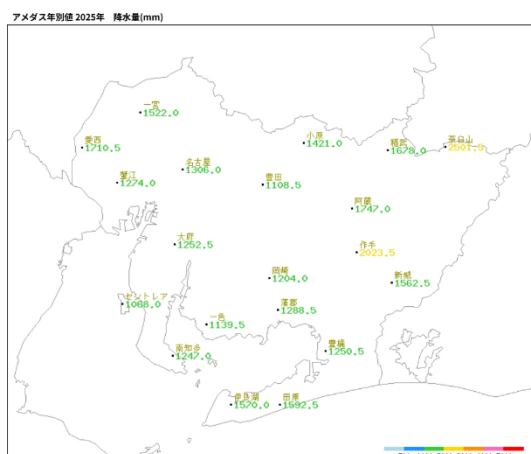




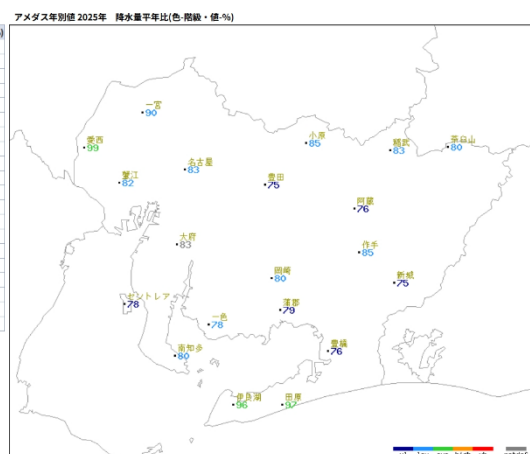
2025年の年平均気温分布図 (°C)



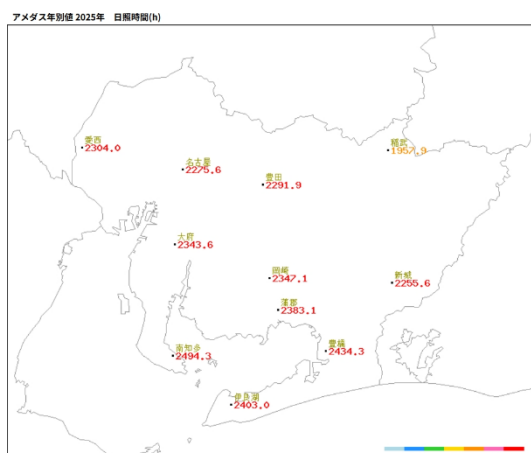
2025年の年平均気温平年差分布図 (°C)



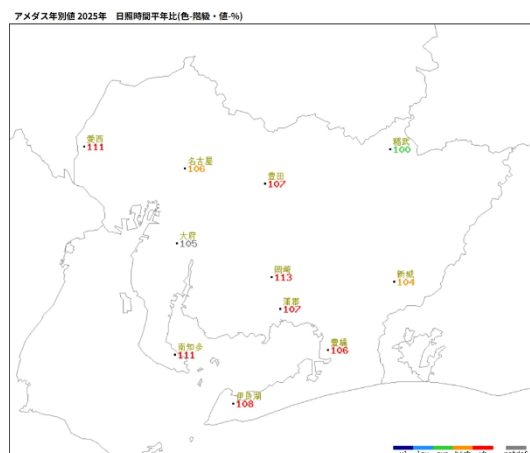
2025年の年降水量分布図 (mm)



2025年の年降水量平年比分布図 (%)



2025年の年間日照時間分布図 (h)



2025年の年間日照時間平年比分布図 (%)

※ 愛西、稲武、豊田、大府、岡崎、新城、蒲郡、南知多及び豊橋において、日照時間の値は推計気象分布(日照時間)の推計値、平年値は推計値の平年値を使用しています。

## 【季節別の概況】

### ○冬（前年12月～2月）

冬型の気圧配置や高気圧に覆われて、晴れの日が多くなりました。2月上旬と中旬の終わりから下旬の前半にかけては、気圧の谷や寒気の影響で雪となった日もありました。

名古屋の3か月の平均気温は平年並、降水量はかなり少なく、日照時間は多くなりました。

### ○春（3月～5月）

天気は数日の周期で変わりました。4月は高気圧に覆われて晴れた日が多くなり、中旬は低気圧の影響で大雨となった日もありました。3月と5月は前線や湿った空気の影響で曇りや雨の日が多くなりました。また、3月から4月にかけては暖かい空気に覆われやすかったため、3月と4月の月平均気温は高くなりました。

名古屋の3か月の平均気温は高く、降水量は平年並、日照時間は少なくなりました。

### ○夏（6月～8月）

期間を通して高気圧に覆われて晴れの日が多くなりましたが、6月前半は梅雨前線の影響で、7月中旬は湿った空気の影響で雨や大雨の日もありました。偏西風が平年より北に偏って流れやすく暖かい空気に覆われやすかったため、夏を通して月平均気温はかなり高くなりました。

名古屋の3か月の平均気温はかなり高く、降水量は少なく、日照時間はかなり多くなりました。

### ○秋（9月～11月）

9月中旬までと11月は高気圧に覆われて晴れの日が多く、9月下旬から10月は前線や湿った空気の影響で曇りや雨の日が多くなりました。9月4日から5日にかけては、台風第15号の影響により、西三河南部を中心に広い範囲で大雨となりました。9月から10月にかけては暖かい空気に覆われやすかったため、9月と10月の月平均気温はかなり高くなりました。

名古屋の3か月の平均気温はかなり高く、降水量は少なく、日照時間は少なくなりました。

### ○12月

高気圧に覆われて晴れの日が多くなりましたが、前線や寒気の影響で曇りや雨の日もありました。

名古屋の月平均気温は高く、月降水量は平年並、月間日照時間は平年並となりました。

## 【2025 年（令和 7 年）の冬日・真夏日などの日数】

日最低気温が0℃未満の冬日の日数は、名古屋、伊良湖ともに平年値を下回りましたが、前年（2024年）の値を上回りました。

日最低気温が25℃以上の日数と日最高気温が30℃以上の真夏日の日数は、名古屋、伊良湖ともに平年値及び前年の値を上回りました。日最高気温が35℃以上の猛暑日の日数は、名古屋では平年値及び前年の値を上回り、伊良湖では平年値を上回りました。

なお、名古屋、伊良湖ともに、日最低気温が25℃以上の日数、真夏日の日数は、観測史上1位の値を更新しました。また、名古屋では、猛暑日の日数についても観測史上1位の値を更新しました。

	日最低気温が0℃未満（冬日）の日数			日最低気温が25℃以上の日数			日最高気温が30℃以上（真夏日）の日数			日最高気温が35℃以上（猛暑日）の日数		
	2025年	平年	2024年	2025年	平年	2024年	2025年	平年	2024年	2025年	平年	2024年
名古屋	20	23.8	9	73	25.6	56	101	69.7	97	52	15.0	47
伊良湖	3	5.9	1	60	21.1	55	88	51.0	81	14	4.0	26

## 【2025年（令和 7 年）の月別平均気温（℃）・降水量(mm)・日照時間（h）】

名古屋		1月	2月	3月	4月	5月	6月	7月	8月	9月	10月	11月	12月	本年
平均気温 （℃）	本年	5.6	4.6	10.4	15.7	19.7	24.9	29.4	30.7	27.5	20.1	12.8	8.2	17.5
	平年値	4.8	5.5	9.2	14.6	19.4	23.0	26.9	28.2	24.5	18.6	12.6	7.2	16.2
	平年差	+0.8	-0.9	+1.2	+1.1	+0.3	+1.9	+2.5	+2.5	+3.0	+1.5	+0.2	+1.0	+1.3
	階級	高い	低い	高い	高い	平年並	かなり高い	かなり高い	かなり高い	かなり高い	かなり高い	平年並	高い	かなり高い
降水量 （mm）	本年	14.0	16.5	96.5	110.5	192.0	266.5	195.5	28.0	159.0	132.5	34.0	61.0	1306.0
	平年値	50.8	64.7	116.2	127.5	150.3	186.5	211.4	139.5	231.6	164.7	79.1	56.6	1578.9
	平年比	28%	26%	83%	87%	128%	143%	92%	20%	69%	80%	43%	108%	83%
	階級	少ない	かなり少ない	平年並	平年並	多い	多い	平年並	かなり少ない	平年並	平年並	少ない	平年並	少ない
日照時間 （h）	本年	194.0	177.6	181.8	222.1	164.9	188.5	257.7	247.9	174.8	105.7	187.0	173.6	2275.6
	平年値	174.5	175.5	199.7	200.2	205.5	151.8	166.0	201.3	159.6	168.9	167.1	170.3	2141.0
	平年比	111%	101%	91%	111%	80%	124%	155%	123%	110%	63%	112%	102%	106%
	階級	多い	平年並	少ない	多い	少ない	かなり多い	かなり多い	多い	平年並	かなり少ない	多い	平年並	多い
伊良湖		1月	2月	3月	4月	5月	6月	7月	8月	9月	10月	11月	12月	本年
平均気温 （℃）	本年	6.7	5.5	10.5	15.3	19.0	24.0	28.3	29.2	26.7	20.6	13.7	9.2	17.4
	平年値	6.0	6.3	9.4	14.3	18.8	22.2	26.1	27.4	24.4	19.1	13.6	8.6	16.4
	平年差	+0.7	-0.8	+1.1	+1.0	+0.2	+1.8	+2.2	+1.8	+2.3	+1.5	+0.1	+0.6	+1.0
	階級	高い	低い	高い	高い	平年並	かなり高い	かなり高い	かなり高い	かなり高い	かなり高い	平年並	高い	かなり高い
降水量 （mm）	本年	22.0	16.5	145.0	184.0	297.5	235.0	129.0	9.5	254.5	112.5	42.5	122.0	1570.0
	平年値	61.9	68.3	121.5	138.8	163.5	179.6	159.6	115.5	240.6	223.9	106.0	63.1	1642.1
	平年比	36%	24%	119%	133%	182%	131%	81%	8%	106%	50%	40%	193%	96%
	階級	少ない	かなり少ない	多い	多い	かなり多い	多い	平年並	かなり少ない	平年並	少ない	少ない	かなり多い	平年並
日照時間 （h）	本年	212.3	194.8	185.1	227.8	140.5	202.1	292.6	283.0	193.4	111.4	184.7	175.3	2403.0
	平年値	180.1	176.1	201.3	201.3	205.1	155.5	194.4	234.2	169.0	164.1	166.0	174.9	2222.0
	平年比	118%	111%	92%	113%	69%	130%	151%	121%	114%	68%	111%	100%	108%
	階級	かなり多い	多い	少ない	多い	かなり少ない	かなり多い	かなり多い	多い	多い	かなり少ない	多い	平年並	かなり多い

（注）

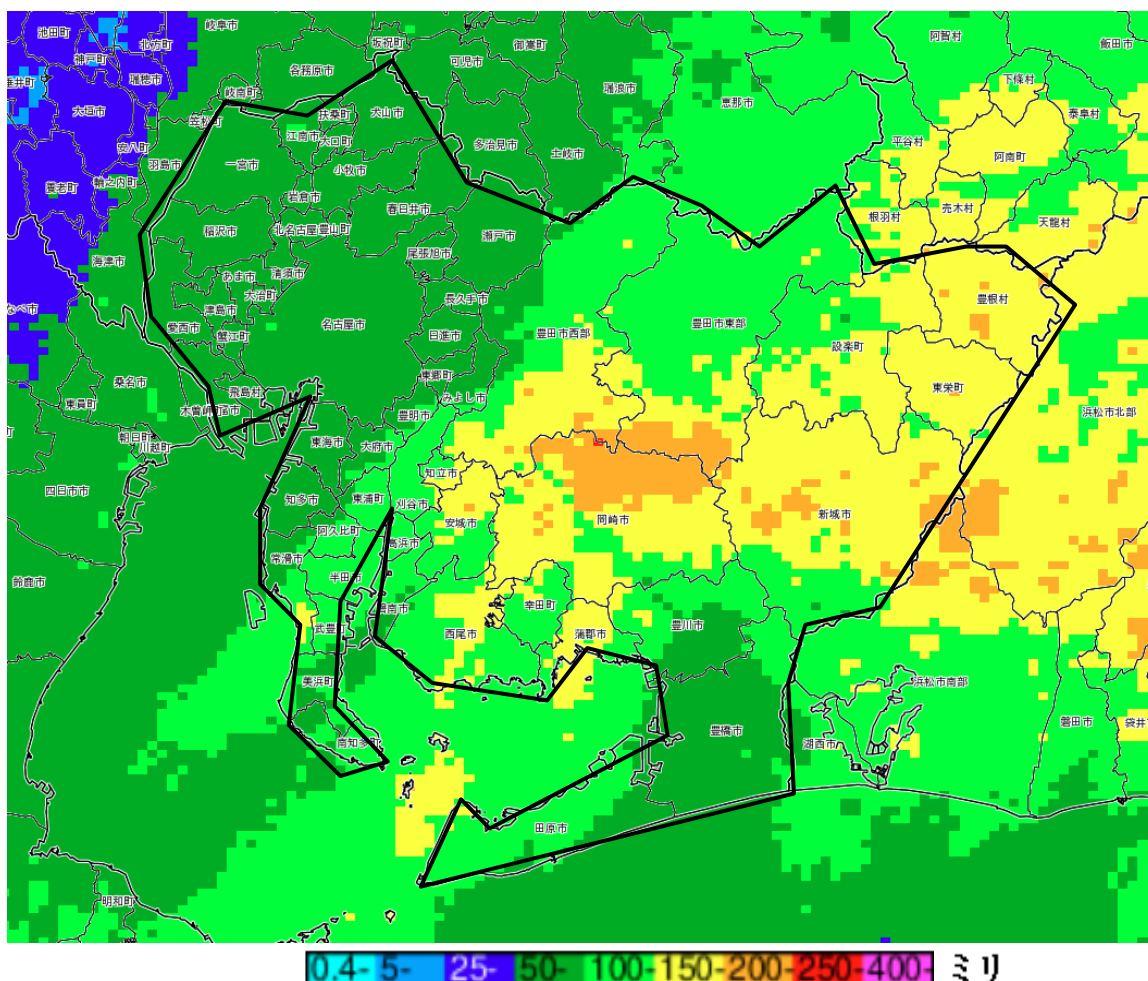
1. 平年値は1991～2020年の資料から求めました。
2. 「低い（少ない）」「平年並」「高い（多い）」の階級は、1991～2020 年における30 年間の観測値をもとに、これらが等しい割合で各階級に振り分けられるように決めています。また、値が1991～2020 年の観測値の下位または上位10%に相当する場合には、「かなり低い（少ない）」「かなり高い（多い）」と表現します。
3. 値の横に ） や ] がある場合には、月別値を求める際に使用したデータ（日別値）に欠測等が含まれていることを示します。 ） 付きの値（準正常値）は通常のもと同様に扱うことができますが、 ] 付きの値（資料不足値）については、統計に用いる観測資料数が不足しているため、値の下に記載した統計日数（統計に用いた、品質が十分な日別値の数）を参考にして使用してください。なお、日別値がすべて欠測のため値が求められない場合は「×」としました。
4. この資料は速報なので、後日値が変わる可能性があります。

## 【トピックス】

### 台風第15号による大雨

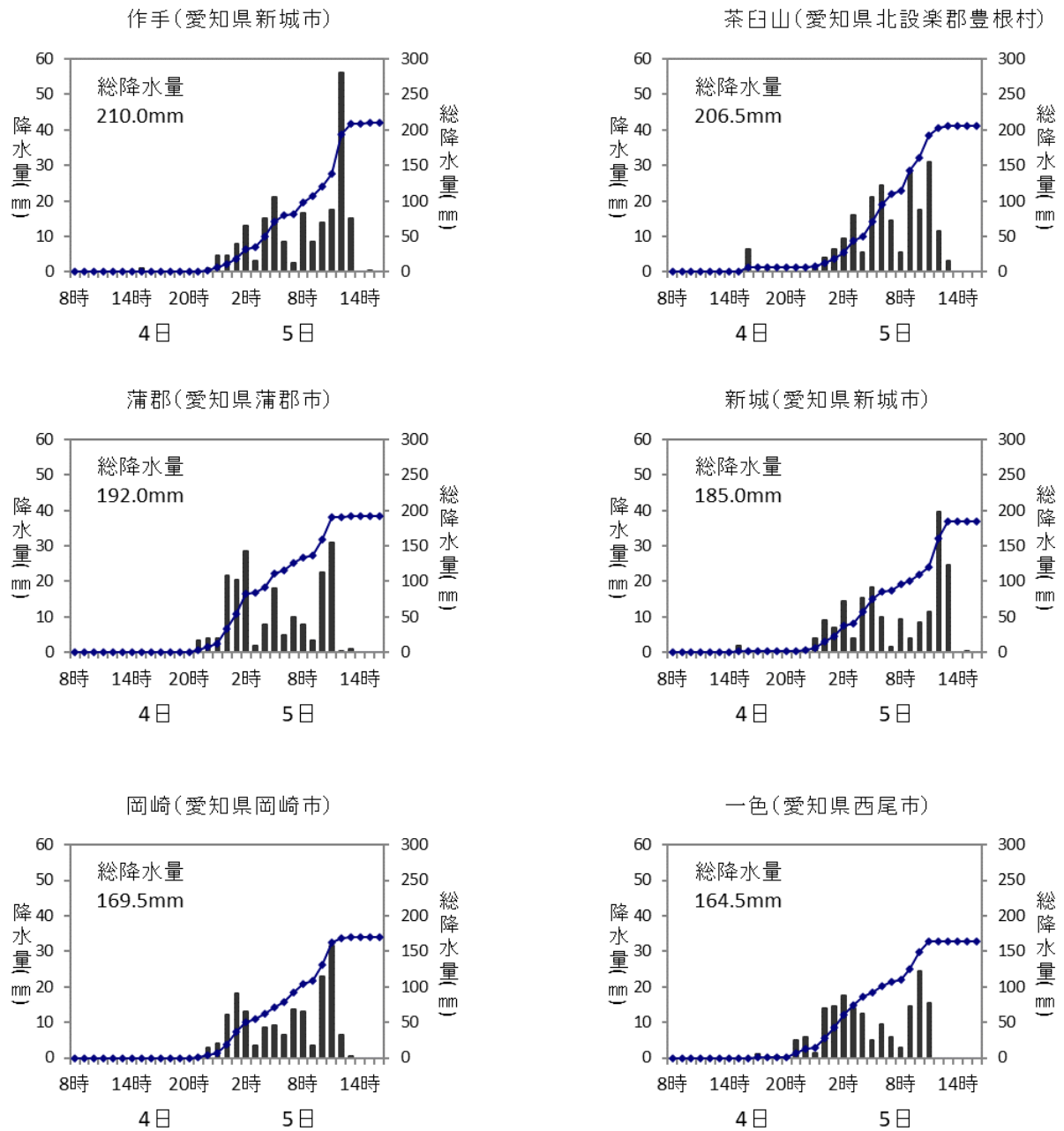
台風第15号は、9月5日1時半頃に愛媛県愛南町付近に上陸した後、和歌山県北部、愛知県豊橋市付近に再上陸し、静岡県伊豆半島を通過して千葉県館山市付近に再上陸し、6日3時に温帯低気圧に変わりました。県内では台風の東側の暖かく湿った空気の影響により4日から雨が降り始め、台風が最接近した5日は雷を伴った非常に激しい雨が降りました。局地的に猛烈な雨が降った岡崎市には、土砂災害警戒情報を発表しました。5日24時までの24時間降水量は、多い所で約250ミリ（解析雨量）を超えた所もあり、アメダスにおける24時間降水量は、作手で199.0ミリ、茶臼山で194.5ミリ、新城で169.0ミリを観測しました。また、大府では日降水量（112.0ミリ）が9月として観測史上1位の値を更新するなど、記録的な大雨となりました。

### ○解析雨量（9月5日00時から9月5日24時までの24時間積算）



- ・ 解析雨量とは、気象レーダーとアメダス等の地上の雨量計により観測されたデータを組み合わせ、1km四方ごとに過去1時間の雨量分布を解析したものです。
- ・ この分布の値は雨量計で観測された値ではなく、レーダーなどの資料も含めて解析した値のため、実際の雨量と異なる場合があります。

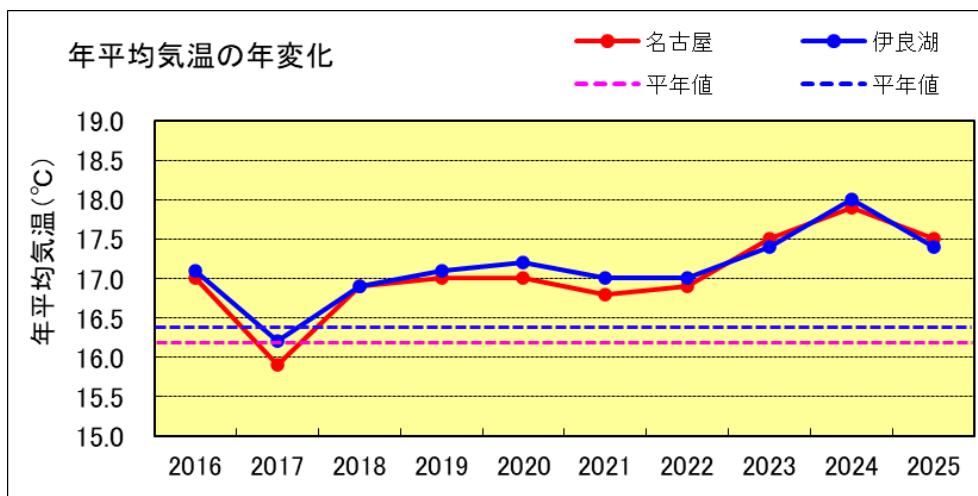
## ○主な観測所の降水量の推移（9月4日07時～9月5日16時）



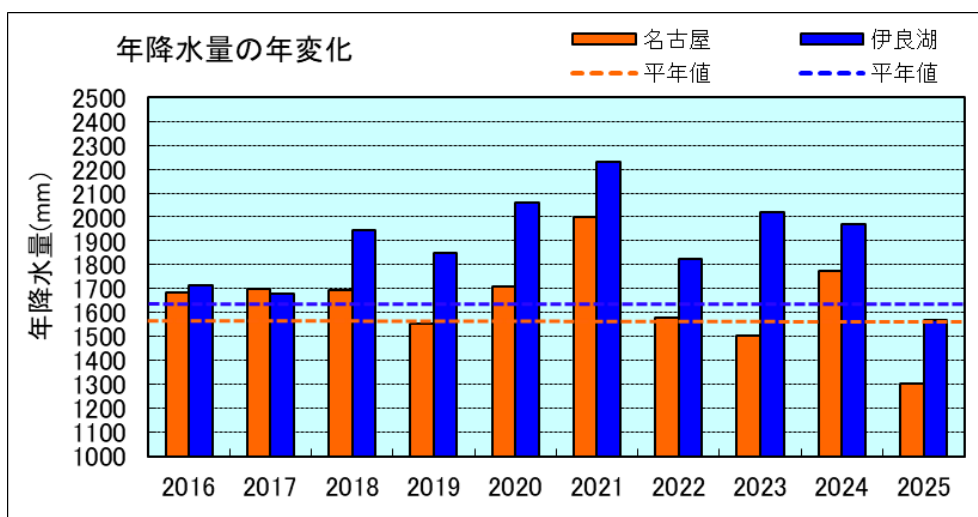
- ・愛知県内のアメダスのうち、総降水量の多かった上位6地点を示しています。
- ・グラフの横軸の1時での降水量は、1時時点での前1時間降水量を表しています。

[参考]

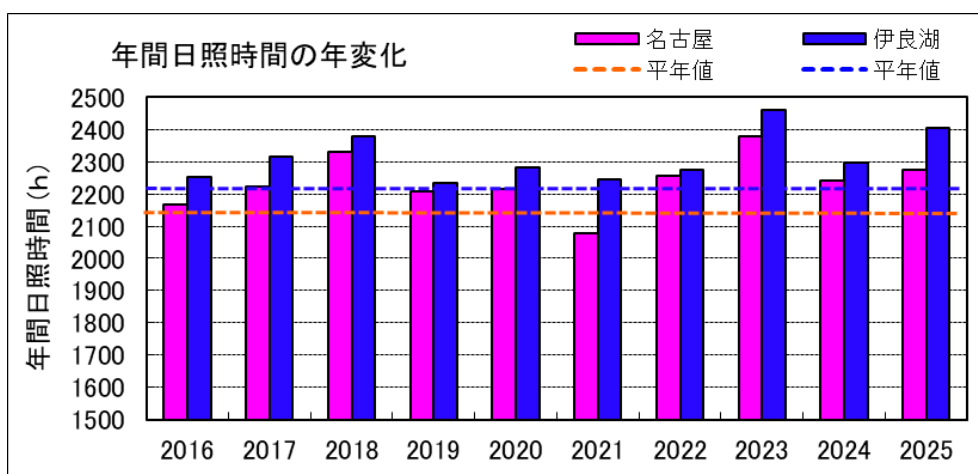
【年平均気温・年降水量・年間日照時間の年変化図（2016～2025年）】



過去10年間の名古屋、伊良湖の年平均気温



過去10年間の名古屋、伊良湖の年降水量



過去10年間の名古屋、伊良湖の年間日照時間