

台風第7号の今後の見通しについて

日時：令和5年8月13日15時

場所：名古屋地方気象台 会議室

(本資料に関するお問い合わせ) 名古屋地方気象台 防災担当：052-751-5124

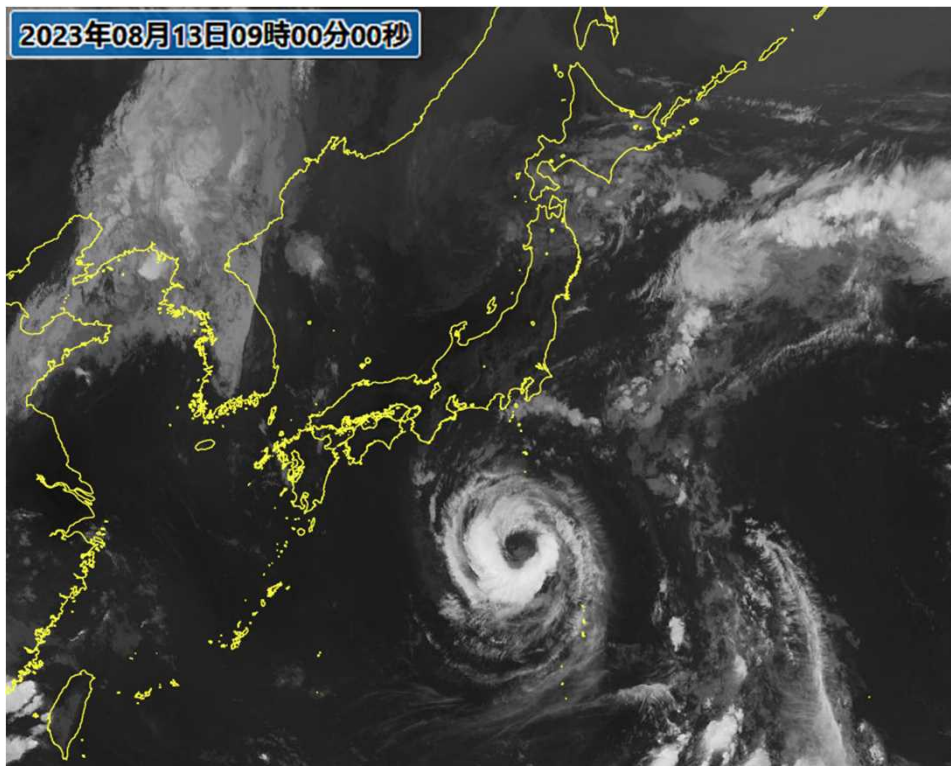
台風第7号の見通しのポイント

8月13日13時時点の資料

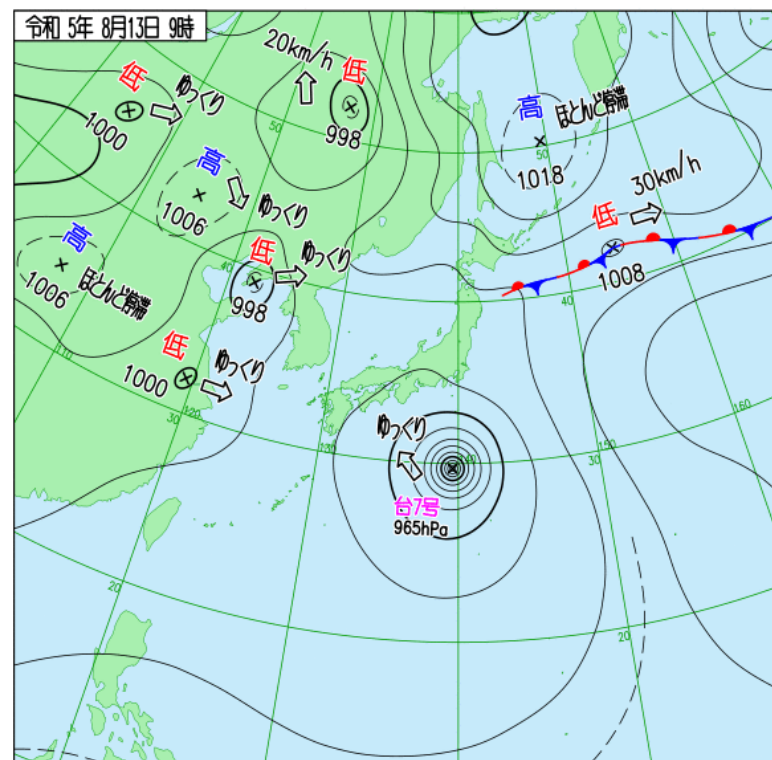
- 強い台風第7号は、13日9時には八丈島の南にあって、ゆっくりした速さで北西に進んでいます。台風は猛烈な風を伴って15日に東海地方にかなり接近し、上陸するおそれがあります。
- 台風本体の発達した雨雲の影響により、14日から16日頃にかけて雷を伴った激しい雨や非常に激しい雨が降り、警報級の大雨となる見込みです。
- 台風の接近に伴い、14日からは風が強まり、14日明け方から15日にかけて海上では非常に強い風が吹き、猛烈な風の吹く所がある見込みです。15日は陸上でも非常に強い風が吹く見込みです。
- 海上ではしけとなっており、13日夜遅くから15日にかけて大しけとなる見込みです。13日夕方までには波浪警報を発表する予定です。
- 台風の接近に伴い、高潮にも注意が必要です。台風の進路や発達の程度によっては、警報級の高潮となる可能性があります。

8月13日9時現在の状況

衛星赤外画像



地上天気図

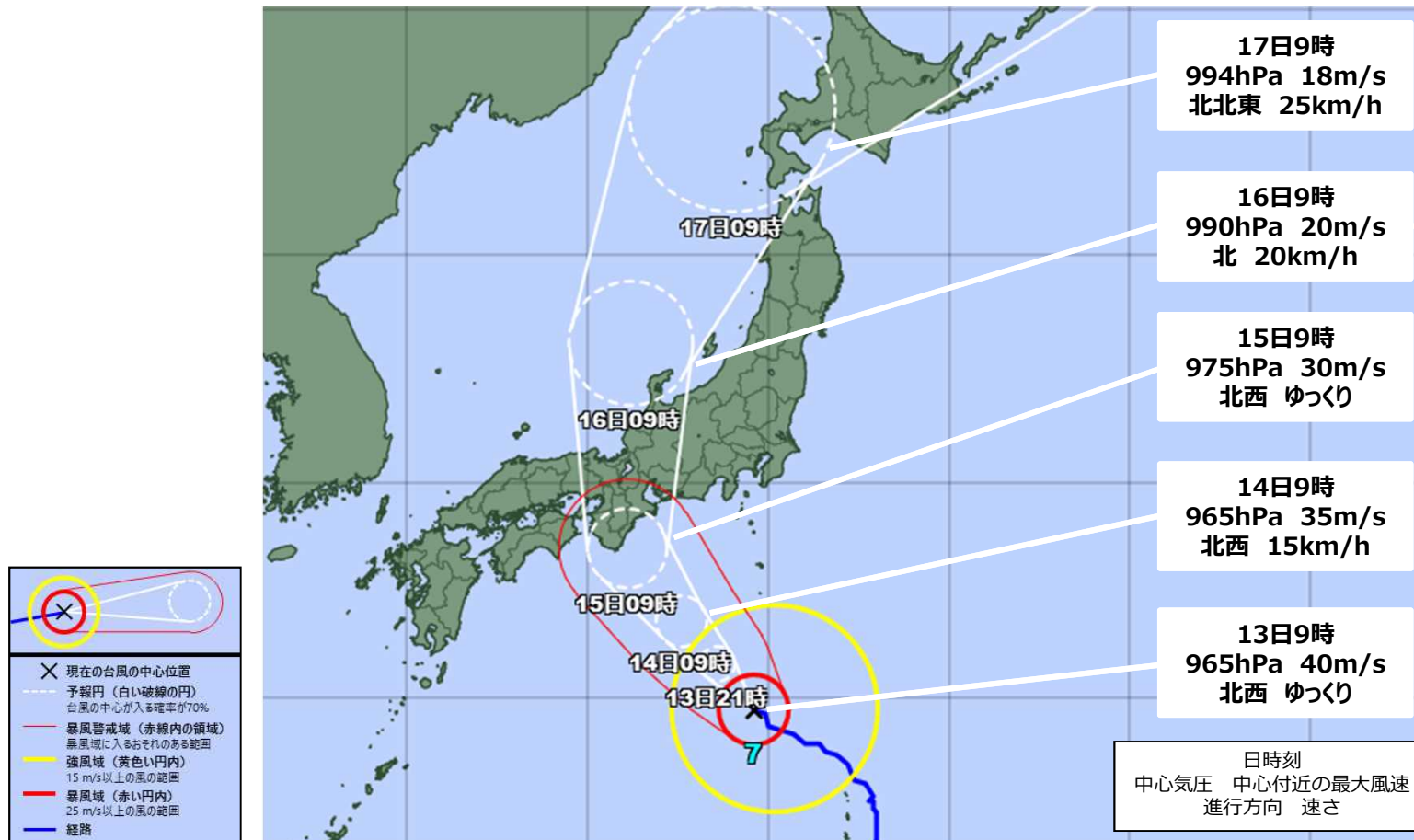


強い台風第7号は八丈島の南にあって、
ゆっくりと北西に進んでいます。

今後の予想を含めた最新の資料をご利用ください。

(天気図 : https://www.jma.go.jp/bosai/weather_map/)
(気象衛星画像 : <https://www.jma.go.jp/bosai/map.html#5/34.5/137/&elem=ir&contents=himawari>)

台風予報



台風予報 (8月13日9時現在)

台風第7号は、東海地方にかなり接近し、上陸するおそれ

今後の予想を含めた最新の資料をご利用ください。

(台風情報 : https://www.jma.go.jp/bosai/map.html#4/35.0/150.0/&elem=typhoon_all&typhoon=all&contents=typhoon)

東海地方の防災事項

- 台風の接近時は、台風本体の発達した雨雲の影響により、急に雨が強まり、激しい雨や非常に激しい雨が降る見込みです。総雨量が多くなり、8月の平年の月降水量を上回るおそれがあります。土砂災害、低い土地の浸水、河川の増水や氾濫に警戒が必要です。
- 海上ではしけとなっており、接近時には大しけとなるため、うねりを伴った高波に警戒が必要です。台風の接近に伴い、海上では猛烈な風、陸上でも非常に強い風が吹くため、暴風に厳重な警戒が必要です。
- 台風の接近に伴い、高潮にも注意が必要です。台風の進路や発達の程度によっては、警報級の高潮となる可能性があります。
- 暴風に厳重に警戒、土砂災害、低い土地の浸水、河川の増水や氾濫、高波に警戒が必要です。高潮に注意・警戒、竜巻などの激しい突風、落雷、降ひょうにも注意が必要です。

東海地方において警報級・注意報級の現象が予想される時間帯

	13日				14日								15日				16日	
	12-15時	15-18時	18-21時	21-24時	0-3時	3-6時	6-9時	9-12時	12-15時	15-18時	18-21時	21-24時	0-6時	6-12時	12-18時	18-24時	0-24時	
	昼過ぎ	夕方	夜の はじめ頃	夜遅く	未明	明け方	朝	昼前	昼過ぎ	夕方	夜の はじめ頃	夜遅く						
台風最接近																		
24時間降水量 (ミ)	14日12時までの24時間降水量 愛知：60 岐阜：80 三重：70 静岡：100				15日12時までの24時間降水量 愛知：100~150 岐阜：100~150 三重：300~500 静岡：200~300								16日12時までの24時間降水量 愛知：200~300 岐阜：200~300 三重：100~150 静岡：300~400					
1時間降水量 (ミ)	静岡県	30	30	30	20	20	20	40	40	50	50	50	50					
	愛知県	40	40	40	20							30	40					
	岐阜県	40	40	40	30					30	30	30	30					
	三重県	30	30	30	30	30	30	30	30	40	40	60	60					
大雨・洪水																		
風 (メートル)	静岡県	12 ↗	13 ↗	13 ↗	13 ↗	15 ↗	15 ↗	18 ↗	18 ↗	20 ↗	20 ↗	25 ←	25 ←		25 ~ 29			
	愛知県	10 ↗	12 ↗	13 ↗	13 ↗	16 ↗	16 ↗	18 ↗	18 ↗	20 ↗	20 ↗	25 ↗	25 ↗		25 ~ 29			
	岐阜県	6 ↓	6 ↑	4 ↑	3 ↓	4 ↓	6 ↓	6 ↓	3 ↖	3 ↑	6 ↖	5 ↖	5 ↖		20 ~ 24			
	三重県	11 ↗	12 ↗	13 ↗	13 ↗	16 ↗	20 ↗	20 ↗	23 ↖	23 ↖	25 ↖	30 ↖	30 ↖		30 ~ 40			
波 (メートル)	静岡県	5	5	5	6	6	6	6	6	7	7	8	8		8 → 7			
	愛知県	5	5	5	6	6	6	6	6	7	7	8	8		8 → 7			
	三重県	5	5	5	6	6	6	6	6	7	7	7	8		8 → 7			
雷							竜巻	竜巻	竜巻	竜巻	竜巻	竜巻	竜巻	竜巻	竜巻	竜巻		
高潮																		

◎ 警報級の現象が予想される期間：

◎ 注意報級の現象が予想される期間：

※注意報、警報は、対象となる期間よりも前に数時間のリードタイムをとって発表します。

警報級・注意報級の期間は、台風の数や進路によって変わります。気象台が発表する最新の気象情報を利用してください。

東海地方の警報級の可能性

13日11時発表

愛知県

愛知県西部	13日		14日			15日	16日	17日	18日
	12-18	18-24	00-06	06-12	12-24				
警報級の可能性									
大雨	-	-	-	-	-	[高]	[高]	-	-
暴風(雪)	-	-	-	-	-	[高]	-	-	-
波浪	[中]	[高]	[高]	[高]	[高]	[中]	-	-	-
高潮	-	-	-	-	-	[中]	-	-	-

愛知県東部	13日		14日			15日	16日	17日	18日
	12-18	18-24	00-06	06-12	12-24				
警報級の可能性									
大雨	-	-	-	-	-	[高]	[高]	-	-
暴風(雪)	-	-	-	[高]	[高]	[高]	-	-	-
波浪	[中]	[高]	[高]	[高]	[高]	[中]	-	-	-
高潮	-	-	-	-	-	[中]	-	-	-

三重県

三重県北中部	13日		14日			15日	16日	17日	18日
	12-18	18-24	00-06	06-12	12-24				
警報級の可能性									
大雨	-	-	-	[中]	[中]	[高]	[中]	-	-
暴風(雪)	-	-	-	[中]	[中]	[高]	-	-	-
波浪	-	[中]	[高]	[高]	[高]	[中]	-	-	-
高潮	-	-	-	-	-	-	-	-	-

三重県南部	13日		14日			15日	16日	17日	18日
	12-18	18-24	00-06	06-12	12-24				
警報級の可能性									
大雨	-	-	-	[中]	[中]	[高]	[中]	-	-
暴風(雪)	-	-	-	[高]	[高]	[高]	-	-	-
波浪	[中]	[高]	[高]	[高]	[高]	[中]	-	-	-
高潮	-	-	-	-	-	-	-	-	-

■ [高] ■ [中]

※警戒レベルとの関係

早期注意情報（警報級の可能性）・・・【警戒レベル1】

岐阜県

岐阜県美濃地方	13日		14日			15日	16日	17日	18日
	12-18	18-24	00-06	06-12	12-24				
警報級の可能性									
大雨	-	-	-	-	-	[高]	[高]	-	-
暴風(雪)	-	-	-	-	-	[高]	-	-	-

岐阜県飛騨地方	13日		14日			15日	16日	17日	18日
	12-18	18-24	00-06	06-12	12-24				
警報級の可能性									
大雨	-	-	-	-	-	[高]	[高]	-	-
暴風(雪)	-	-	-	-	-	[高]	-	-	-

静岡県

静岡県中部	13日		14日			15日	16日	17日	18日
	12-18	18-24	00-06	06-12	12-24				
警報級の可能性									
大雨	-	-	-	[中]	[中]	[高]	[高]	-	-
暴風(雪)	-	-	-	[高]	[高]	[高]	-	-	-
波浪	[中]	[高]	[高]	[高]	[高]	[中]	-	-	-
高潮	-	-	-	-	-	[中]	-	-	-

静岡県伊豆	13日		14日			15日	16日	17日	18日
	12-18	18-24	00-06	06-12	12-24				
警報級の可能性									
大雨	-	-	-	[中]	[中]	[高]	[高]	-	-
暴風(雪)	-	-	-	[中]	[中]	[高]	-	-	-
波浪	[中]	[高]	[高]	[高]	[高]	[中]	-	-	-
高潮	-	-	-	-	-	[中]	-	-	-

静岡県東部	13日		14日			15日	16日	17日	18日
	12-18	18-24	00-06	06-12	12-24				
警報級の可能性									
大雨	-	-	-	[中]	[中]	[高]	[高]	-	-
暴風(雪)	-	-	-	-	-	[高]	-	-	-
波浪	-	-	-	-	-	[高]	[中]	-	-
高潮	-	-	-	-	-	[中]	-	-	-

静岡県西部	13日		14日			15日	16日	17日	18日
	12-18	18-24	00-06	06-12	12-24				
警報級の可能性									
大雨	-	-	-	-	-	[高]	[高]	-	-
暴風(雪)	-	-	-	[高]	[高]	[高]	-	-	-
波浪	[中]	[高]	[高]	[高]	[高]	[中]	-	-	-
高潮	-	-	-	-	-	[中]	-	-	-

愛知県の防災事項

- 台風の接近時は、台風本体の発達した雨雲の影響により、急に雨が強まり、激しい雨や非常に激しい雨が降る見込みです。総雨量が多くなり、8月の平年の月降水量を上回るおそれがあります。土砂災害、低い土地の浸水、河川の増水や氾濫に警戒が必要です。
- 海上ではしけとなっており、接近時には大しけとなるため、うねりを伴った高波に警戒が必要です。台風の接近に伴い、海上、陸上ともに非常に強い風が吹く見込みです。暴風に警戒が必要です。
- 台風の接近に伴い、高潮にも注意が必要です。台風の進路や発達の程度によっては、警報級の高潮となる可能性があります。
- 暴風や高波、土砂災害、低い土地の浸水、河川の増水や氾濫に警戒が必要です。高潮に注意・警戒、竜巻などの激しい突風、落雷、降ひょうにも注意が必要です。

愛知県において警報級・注意報級の現象が予想される時間帯

	13日				14日								15日				16日
	12-15時	15-18時	18-21時	21-24時	0-3時	3-6時	6-9時	9-12時	12-15時	15-18時	18-21時	21-24時	0-6時	6-12時	12-18時	18-24時	0-24時
	昼過ぎ	夕方	夜の はじめ頃	夜遅く	未明	明け方	朝	昼前	昼過ぎ	夕方	夜の はじめ頃	夜遅く					
台風最接近																	
24時間降水量 (ミリ)	14日12時までの 24時間降水量 西部・東部 60				15日12時までの 24時間降水量 西部・東部 100~150								16日12時までの 24時間降水量 西部・東部 200~300				
1時間降水量 (ミリ)	西部 30	西部 30	西部 30	西部 20													
	東部 40	東部 40	東部 40	東部 20									30	40			
大雨・洪水																	
風 (メートル)	陸上	5 ↑	4 ↓	3 ↗	3 ↗	5 ↗	5 ↗	6 ↗	7 ↗	10 ↖	10 ↖	15 ↖	15 ↖	25 ~ 29			
	内海	8 ↗	10 ↓	10 ↓	12 ↓	12 ↓	12 ↓	12 ↓	16 ↓	16 ↓	16 ↓	20 ↖	20 ↖	25 ~ 29			
	外海	10 ↗	12 ↗	13 ↗	13 ↗	16 ↗	16 ↗	18 ↗	18 ↗	20 ↗	20 ↗	25 ↗	25 ↗	25 ~ 29			
波 (メートル)	内海	2.5	2.5	2.5	3	3	3	3	3	3	3	4	4	4			
	外海	5	5	5	6	6	6	6	6	7	7	8	8	8 → 7			
雷							竜巻	竜巻	竜巻	竜巻	竜巻	竜巻	竜巻	竜巻	竜巻	竜巻	
高潮																	

◎ 警報級の現象が予想される期間：

◎ 注意報級の現象が予想される期間：

※注意報、警報は、対象となる期間よりも前に数時間のリードタイムをとって発表します。

警報級・注意報級の期間は、台風の数や進路によって変わります。気象台が発表する最新の気象情報を利用してください。

愛知県の警報級の可能性

13日11時発表

愛知県西部	13日		14日			15日	16日	17日	18日
	12-18	18-24	00-06	06-12	12-24				
大雨	-	-	-	-	-	[高]	[高]	-	-
暴風(雪)	-	-	-	-	-	[高]	-	-	-
波浪	[中]	[高]	[高]	[高]	[高]	[高]	[中]	-	-
高潮	-	-	-	-	-	[中]	-	-	-
愛知県東部	13日		14日			15日	16日	17日	18日
	12-18	18-24	00-06	06-12	12-24				
大雨	-	-	-	-	-	[高]	[高]	-	-
暴風(雪)	-	-	[高]	[高]	[高]	[高]	-	-	-
波浪	[中]	[高]	[高]	[高]	[高]	[高]	[中]	-	-
高潮	-	-	-	-	-	[中]	-	-	-

■ [高] ■ [中]

※警戒レベルとの関係

早期注意情報（警報級の可能性）・・・【警戒レベル1】

留意事項

- 最新の台風情報を確認し、早めに大雨や暴風、高波、高潮に対する事前の準備や対策を行ってください。
- 交通機関の乱れが予想されます。不要不急の外出を控えて安全な場所でお過ごしください。行動の計画について見直したり、時間に余裕をもって行動してください。
- 雨や風が強まる前の明るいうちに避難するなど、早めの安全確保に努めてください。
- 増水した河川や用水路、海岸付近など危険な場所には絶対に近づかないようにしてください。

気象台が発表する最新の気象情報に留意してください。

今後の情報発表予定

- 「令和5年 台風第7号に関する**東海地方**気象情報」
 - 今日13日16時頃に発表予定
 - 明日14日 5時頃に発表予定
- 「令和5年 台風第7号に関する**愛知県**気象情報」
 - 今日13日17時頃に発表予定
 - 明日14日 6時頃に発表予定
- その後は、随時、気象情報を発表する予定です。
- 今後の気象台が発表する**防災気象情報（警報、注意報、竜巻注意情報、気象情報など）**に留意してください。また、土砂災害、浸水害、洪水害の危険度に関しては、10分毎に更新されるこれらの**キキクル（危険度分布）**を気象庁ホームページで確認してください。

最新の防災気象情報

台風情報 台風の位置・強さ・速度などの解析・予報、大雨や暴風の見通し

https://www.jma.go.jp/bosai/map.html#5/&elem=typhoon_root&typhoon=all&contents=typhoon



東海地方の気象警報・注意報一覧

https://www.jma.go.jp/bosai/warning/#lang=ja&area_type=centers&area_code=010400



東海地方の気象情報

・気象概況や大雨等の見通し

https://www.jma.go.jp/bosai/information/#format=table&area_type=centers&area_code=010400¢ers_page=0



防災情報メニュー（愛知県）

https://www.jma.go.jp/bosai/#pattern=default&area_type=offices&area_code=230000



ナウキャスト（雨雲の動き・雷・竜巻）

<https://www.jma.go.jp/bosai/nowc/>



今後の雨（降水短時間予報）

<https://www.jma.go.jp/bosai/kaikotan/>



最新の防災気象情報

土砂災害のキキクル（危険度分布）

<https://www.jma.go.jp/bosai/risk/#lat:34.7/lon:137.6/zoom:8/colordepth:normal/elements:land>



浸水害のキキクル（危険度分布）

<https://www.jma.go.jp/bosai/risk/#lat:34.7/lon:137.6/zoom:8/colordepth:normal/elements:inund>



指定河川洪水予報と洪水害のキキクル（危険度分布）

<https://www.jma.go.jp/bosai/risk/#lat:34.7/lon:137.6/zoom:8/colordepth:normal/elements:flood>



大雨危険度

https://www.jma.go.jp/bosai/map.html#8/34.99/137.623/&elem=all&contents=warning_level



潮位観測情報

<https://www.jma.go.jp/bosai/map.html#8/34.7/137.6/&contents=tidelevel>



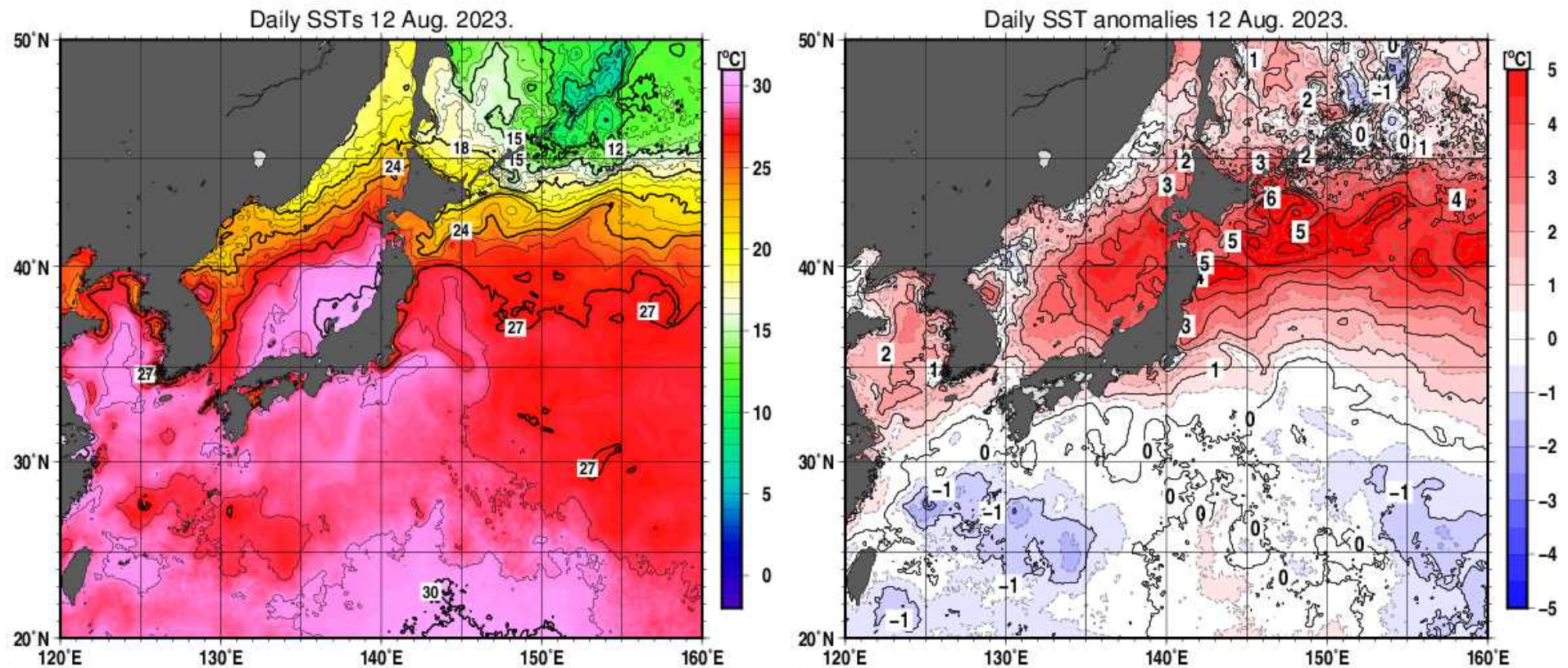
気象庁防災情報
Twitter

気象庁公式の防災情報アカウントです。台風や大雨、地震、火山噴火等による顕著な災害の想定・発生時に、現況や今後の見通し等を発信します。警報等を都度発信することはありません。気象庁ホームページも確認ください。

https://twitter.com/JMA_bousai



海水温 8月12日



台風第7号の進む海水温は、平年並
台風は強い勢力を維持したまま北上する見込み。

日別海水温

https://www.data.jma.go.jp/gmd/kaiyou/data/db/kaikyo/daily/sst_HQ.html

参考資料

○台風の大きさと強さ

台風の大きさ	風速15m/s以上の半径
大型(大きい)	500km以上～800km未満
超大型(非常に大きい)	800km以上

台風の強さ	最大風速
強い	33m/s以上～44m/s未満
非常に強い	44m/s以上～54m/s未満
猛烈な	54m/s以上

○雨や風、波に関する用語

1時間雨量	用語
10mm以上～20mm未満	やや強い雨
20mm以上～30mm未満	強い雨
30mm以上～50mm未満	激しい雨
50mm以上～80mm未満	非常に激しい雨
80mm以上～	猛烈な雨

最大風速	用語
10m/s以上～15m/s未満	やや強い風
15m/s以上～20m/s未満	強い風
20m/s以上～30m/s未満	非常に強い風
30m/s以上～	猛烈な風

波高	用語
4mを超え6mまで	しける
6mを超え9mまで	大しけ
9mを超える	猛烈にしける