

# 台風第7号の今後の見通しについて

**日時：令和5年8月10日15時00分**

**場所：名古屋地方気象台 会議室（本庁舎）**

**（本資料に関するお問い合わせ） 名古屋地方気象台 防災担当：052-751-5124**

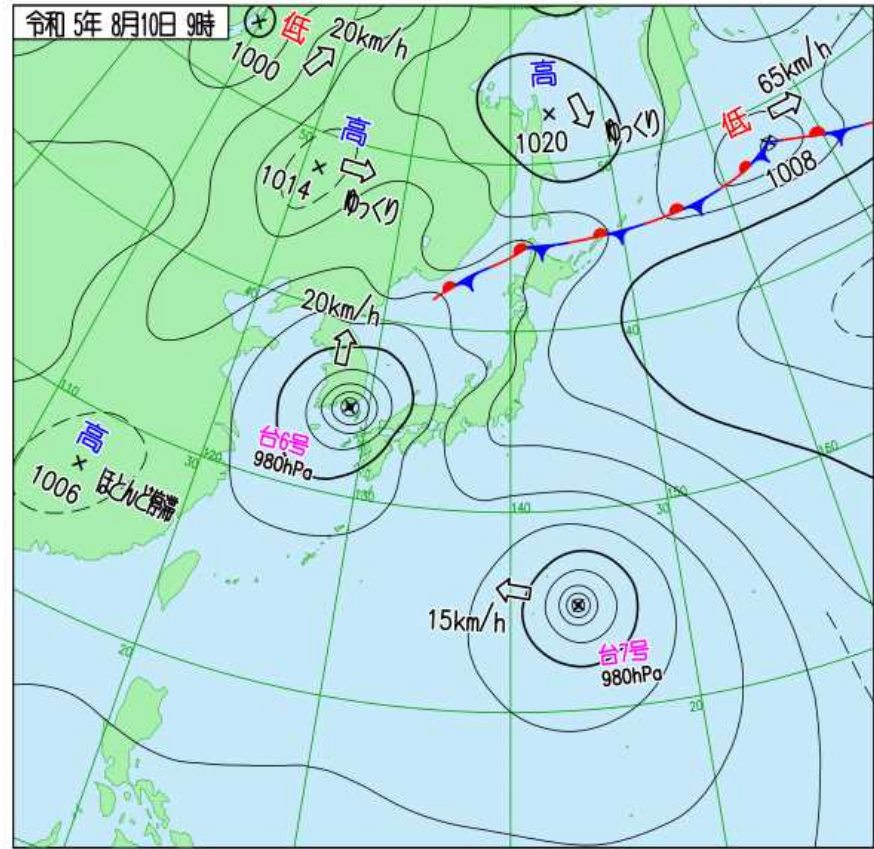
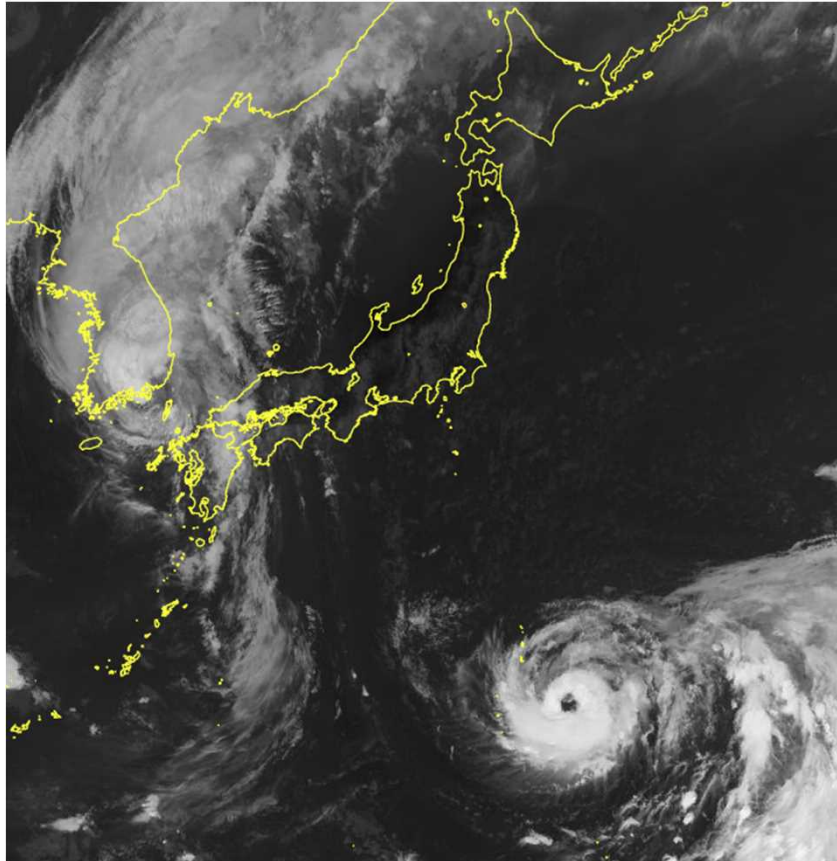
# 台風第7号の見通しのポイント

8月10日13時時点の資料

- 台風第7号は、海水温の高い日本の南海上を発達しながら、北西に進み、15日頃には強い勢力で東海地方にかなり近づくおそれがあります。
- 13日頃から次第に風が強まり、14日頃から海上を中心に非常に強い風が吹く見込みです。
- 海上ではうねりを伴った波の高い状態が続き、12日からは、外海では次第にしけとなり、14日頃から大しけとなる見込みです。
- 14日頃から台風本体の雨雲がかかる可能性があります。台風の進路や発達の間度によっては、雨の降り方や降る時間・場所が変わりますので、今後気象台が発表する最新の気象情報に留意してください。

# 現在の状況

台風第7号は、10日9時には父島の南東にあって、  
1時間におよそ15キロの速さで西へ進んでいます。



8月10日9時の気象衛星赤外画像（左）と地上天気図（右）

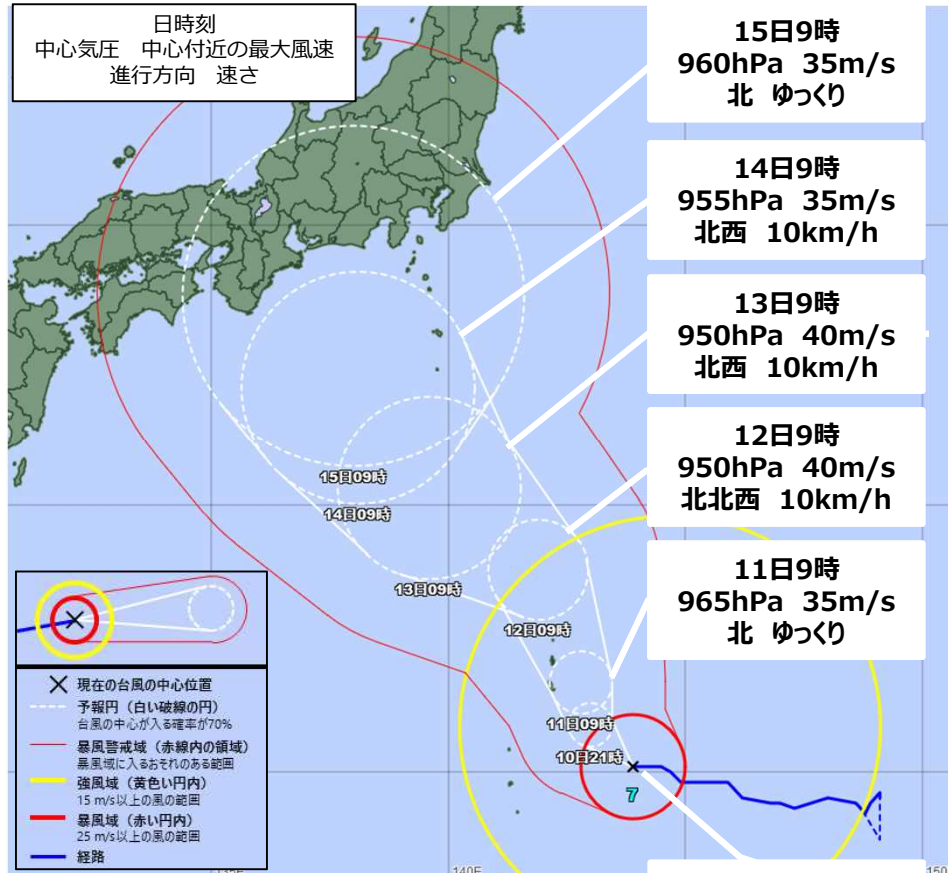
今後の予想を含めた最新の資料をご利用ください。

(天気図 : [https://www.jma.go.jp/bosai/weather\\_map/](https://www.jma.go.jp/bosai/weather_map/))

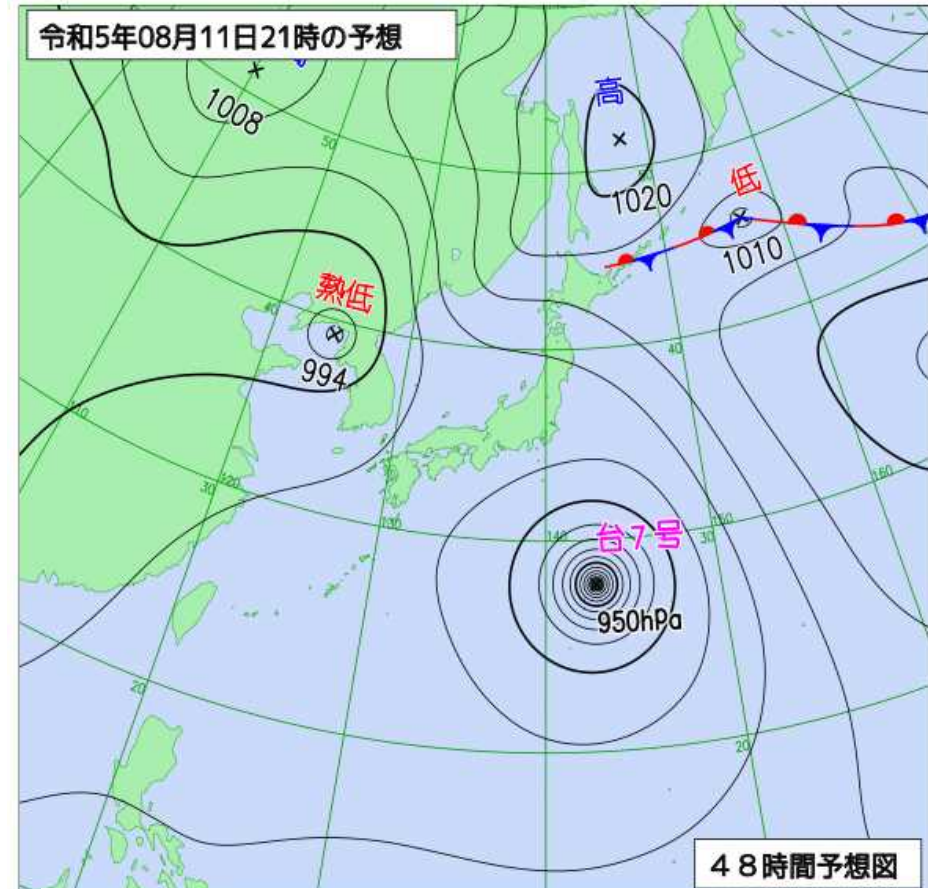
(気象衛星画像 : <https://www.jma.go.jp/bosai/map.html#5/34.5/137/&elem=ir&contents=himawari>)

# 台風予報

台風第7号は、海水温の高い日本の南海上を発達しながら北西に進み、15日頃には強い勢力で東海地方にかなり近づくおそれがあります。



台風予報  
(8月10日9時現在)



地上予想天気図  
(8月11日21時の予想)

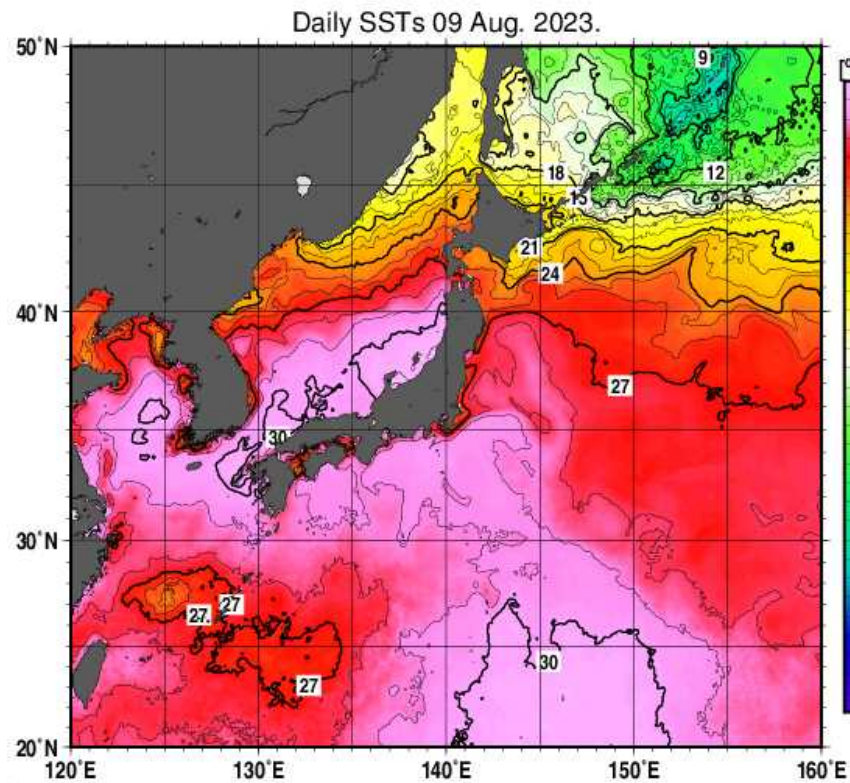
今後の予想を含めた最新の資料をご利用ください。

(台風情報 : [https://www.jma.go.jp/bosai/map.html#4/35.0/150.0/&elem=typhoon\\_all&typhoon=all&contents=typhoon](https://www.jma.go.jp/bosai/map.html#4/35.0/150.0/&elem=typhoon_all&typhoon=all&contents=typhoon))

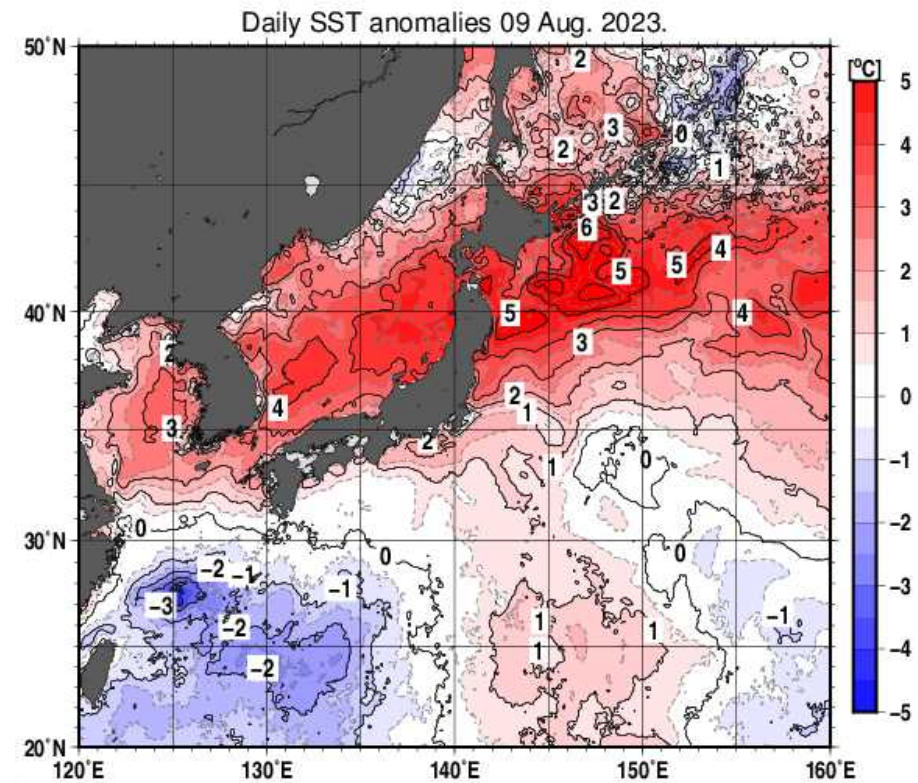


# 海面水温

台風第7号は、海水温の高い日本の南海上を発達しながら北西に進み、15日頃には強い勢力で東海地方にかなり近づくおそれがあります。



日別海面水温  
(8月9日)



日別海面水温 (平年差)  
(8月9日)

(海面水温 : [https://www.data.jma.go.jp/gmd/kaiyou/data/db/kaikyo/daily/sst\\_HQ.html](https://www.data.jma.go.jp/gmd/kaiyou/data/db/kaikyo/daily/sst_HQ.html))

## 愛知県を含む東海地方の防災事項

- 台風が近づく、13日頃から次第に風が強まり、14日頃から海上を中心に非常に強い風が吹く見込みです。
- 海上ではうねりを伴った波の高い状態が続き、12日からは、外海で次第にしけとなり、14日頃から大しけとなる見込みです。
- 14日頃から台風本体の雨雲がかかり、大雨となる可能性があります。
- 14日から20日にかけては、大潮の時期（朔：16日）となります。台風の進路や発達程度によって、潮位が高くなるおそれがあります。
- **暴風、高波に警戒。**  
**土砂災害、低い土地の浸水、河川の増水に注意・警戒。**  
**高潮、落雷、突風に注意。**

# 愛知県の警報級の可能性

10日11時発表

愛知県西部	10日		11日			12日	13日	14日	15日
	12-18	18-24	00-06	06-12	12-24				
大雨	-	-	-	-	-	-	-	[中]	[中]
暴風(雪)	-	-	-	-	-	-	[中]	[中]	[高]
波浪	-	-	-	-	-	-	[中]	[高]	[高]
高潮	-	-	-	-	-	-	-	-	-
愛知県東部	10日		11日			12日	13日	14日	15日
	12-18	18-24	00-06	06-12	12-24				
大雨	-	-	-	-	-	-	-	[中]	[中]
暴風(雪)	-	-	-	-	-	-	[中]	[中]	[高]
波浪	-	-	-	-	-	-	[中]	[高]	[高]
高潮	-	-	-	-	-	-	-	-	-

■ [高] ■ [中]

※警戒レベルとの関係

早期注意情報(警報級の可能性)・・・【警戒レベル1】

# 東海地方の警報級の可能性

10日11時発表

## 岐阜県

岐阜県美濃地方	10日		11日			12日	13日	14日	15日
	12-18	18-24	00-06	06-12	12-24				
警報級の可能性									
大雨	-	-	-	-	-	-	-	[中]	[中]
暴風(雪)	-	-	-	-	-	-	-	[中]	[中]
岐阜県飛騨地方	10日		11日			12日	13日	14日	15日
	12-18	18-24	00-06	06-12	12-24				
警報級の可能性									
大雨	-	-	-	-	-	-	-	[中]	[中]
暴風(雪)	-	-	-	-	-	-	-	[中]	[中]

## 三重県

三重県北中部	10日		11日			12日	13日	14日	15日
	12-18	18-24	00-06	06-12	12-24				
警報級の可能性									
大雨	-	-	-	-	-	-	-	[中]	[中]
暴風(雪)	-	-	-	-	-	-	[中]	[中]	[高]
波浪	-	-	-	-	-	-	[中]	[高]	[高]
高潮	-	-	-	-	-	-	-	-	-
三重県南部	10日		11日			12日	13日	14日	15日
	12-18	18-24	00-06	06-12	12-24				
警報級の可能性									
大雨	-	-	-	-	-	-	-	[中]	[中]
暴風(雪)	-	-	-	-	-	-	[中]	[中]	[高]
波浪	-	-	-	-	-	-	[中]	[高]	[高]
高潮	-	-	-	-	-	-	-	-	-

## 静岡県

静岡県中部	10日		11日			12日	13日	14日	15日
	12-18	18-24	00-06	06-12	12-24				
警報級の可能性									
大雨	-	-	-	-	-	-	-	[中]	[中]
暴風(雪)	-	-	-	-	-	-	[中]	[中]	[高]
波浪	-	-	-	-	-	-	[中]	[高]	[高]
高潮	-	-	-	-	-	-	-	-	-
静岡県伊豆	10日		11日			12日	13日	14日	15日
	12-18	18-24	00-06	06-12	12-24				
警報級の可能性									
大雨	-	-	-	-	-	-	-	[中]	[中]
暴風(雪)	-	-	-	-	-	-	[中]	[中]	[高]
波浪	-	-	-	-	-	-	[中]	[高]	[高]
高潮	-	-	-	-	-	-	-	-	-
静岡県東部	10日		11日			12日	13日	14日	15日
	12-18	18-24	00-06	06-12	12-24				
警報級の可能性									
大雨	-	-	-	-	-	-	-	[中]	[中]
暴風(雪)	-	-	-	-	-	-	[中]	[中]	[高]
波浪	-	-	-	-	-	-	[中]	[高]	[高]
高潮	-	-	-	-	-	-	-	-	-
静岡県西部	10日		11日			12日	13日	14日	15日
	12-18	18-24	00-06	06-12	12-24				
警報級の可能性									
大雨	-	-	-	-	-	-	-	[中]	[中]
暴風(雪)	-	-	-	-	-	-	[中]	[中]	[高]
波浪	-	-	-	-	-	-	[中]	[高]	[高]
高潮	-	-	-	-	-	-	-	-	-

■ [高]   ■ [中]

※警戒レベルとの関係

早期注意情報(警報級の可能性)・・・【警戒レベル1】



## 留意事項

- 台風の進路によっては、大雨や強風・高波、高潮となる地域・時間帯が変わる可能性があります。
- 雨雲が予想より発達した場合や停滞した場合には警報級の大雨となる可能性があります。
- 海岸、増水した河川や用水路、沢や崖の近くなど危険な場所には近づかないようにしてください。
- 風や雨に対する事前の準備・対策を行ってください。

**気象台が発表する最新の気象情報に留意してください。**

## 今後の情報発表予定

- 「令和5年 台風第7号に関する**東海地方**気象情報」
  - 今日10日16時頃に発表予定
- 「令和5年 台風第7号に関する**愛知県**気象情報」
  - 今日10日17時頃に発表予定
- その後は、随時、気象情報を発表する予定です。
- 今後の気象台が発表する**防災気象情報（警報、注意報、竜巻注意情報、気象情報など）**に留意してください。また、土砂災害、浸水害、洪水害の危険度に関しては、10分毎に更新されるこれらの**キキクル（危険度分布）**を**気象庁ホームページで確認**してください。
- 次回の台風説明会は13日15時の予定です。

# 最新の防災気象情報

## 台風情報

台風の位置・強さ・速度などの解析・予報、大雨や暴風の見通し

[https://www.jma.go.jp/bosai/map.html#5/&elem=typhoon\\_root&typhoon=all&contents=typhoon](https://www.jma.go.jp/bosai/map.html#5/&elem=typhoon_root&typhoon=all&contents=typhoon)



## 東海地方の気象警報・注意報一覧

[https://www.jma.go.jp/bosai/warning/#lang=ja&area\\_type=centers&area\\_code=010400](https://www.jma.go.jp/bosai/warning/#lang=ja&area_type=centers&area_code=010400)



## 東海地方の気象情報

・気象概況や大雨等の見通し

[https://www.jma.go.jp/bosai/information/#format=table&area\\_type=centers&area\\_code=010400&centers\\_page=0](https://www.jma.go.jp/bosai/information/#format=table&area_type=centers&area_code=010400&centers_page=0)



## 防災情報メニュー（愛知県）

[https://www.jma.go.jp/bosai/#pattern=default&area\\_type=offices&area\\_code=230000](https://www.jma.go.jp/bosai/#pattern=default&area_type=offices&area_code=230000)



## ナウキャスト（雨雲の動き・雷・竜巻）

<https://www.jma.go.jp/bosai/nowc/>



## 今後の雨（降水短時間予報）

<https://www.jma.go.jp/bosai/kaikotan/>



# 最新の防災気象情報

## 土砂災害のキキクル（危険度分布）

<https://www.jma.go.jp/bosai/risk/#lat:34.7/lon:137.6/zoom:8/colordepth:normal/elements:land>



## 浸水害のキキクル（危険度分布）

<https://www.jma.go.jp/bosai/risk/#lat:34.7/lon:137.6/zoom:8/colordepth:normal/elements:inund>



## 指定河川洪水予報と洪水害のキキクル（危険度分布）

<https://www.jma.go.jp/bosai/risk/#lat:34.7/lon:137.6/zoom:8/colordepth:normal/elements:flood>



## 大雨危険度

[https://www.jma.go.jp/bosai/map.html#8/34.99/137.623/&elem=all&contents=warning\\_level](https://www.jma.go.jp/bosai/map.html#8/34.99/137.623/&elem=all&contents=warning_level)



## 潮位観測情報

<https://www.jma.go.jp/bosai/map.html#8/34.7/137.6/&contents=tidelevel>



気象庁防災情報  
Twitter

[https://twitter.com/JMA\\_bousai](https://twitter.com/JMA_bousai)

気象庁公式の防災情報アカウントです。台風や大雨、地震、火山噴火等による顕著な災害の想定・発生時に、現況や今後の見通し等を発信します。警報等を都度発信することはありません。気象庁ホームページも確認ください。





# 参考資料

## ○台風の大きさと強さ

台風の大きさ	風速15m/s以上の半径
大型(大きい)	500km以上～800km未満
超大型(非常に大きい)	800km以上

台風の強さ	最大風速
強い	33m/s以上～44m/s未満
非常に強い	44m/s以上～54m/s未満
猛烈な	54m/s以上

## ○雨や風、波に関する用語

1時間雨量	用語
10mm以上～20mm未満	やや強い雨
20mm以上～30mm未満	強い雨
30mm以上～50mm未満	激しい雨
50mm以上～80mm未満	非常に激しい雨
80mm以上～	猛烈な雨

最大風速	用語
10m/s以上～15m/s未満	やや強い風
15m/s以上～20m/s未満	強い風
20m/s以上～30m/s未満	非常に強い風
30m/s以上～	猛烈な風

波高	用語
4mを超え6mまで	しける
6mを超え9mまで	大しけ
9mを超える	猛烈にしける