

# 台風第6号の今後の見通しについて

**日時：令和5年8月4日14時00分**

**場所：愛知県災害情報センター（県自治センター6F）**

**（本資料に関するお問い合わせ） 名古屋地方気象台 防災担当：052-751-5124**

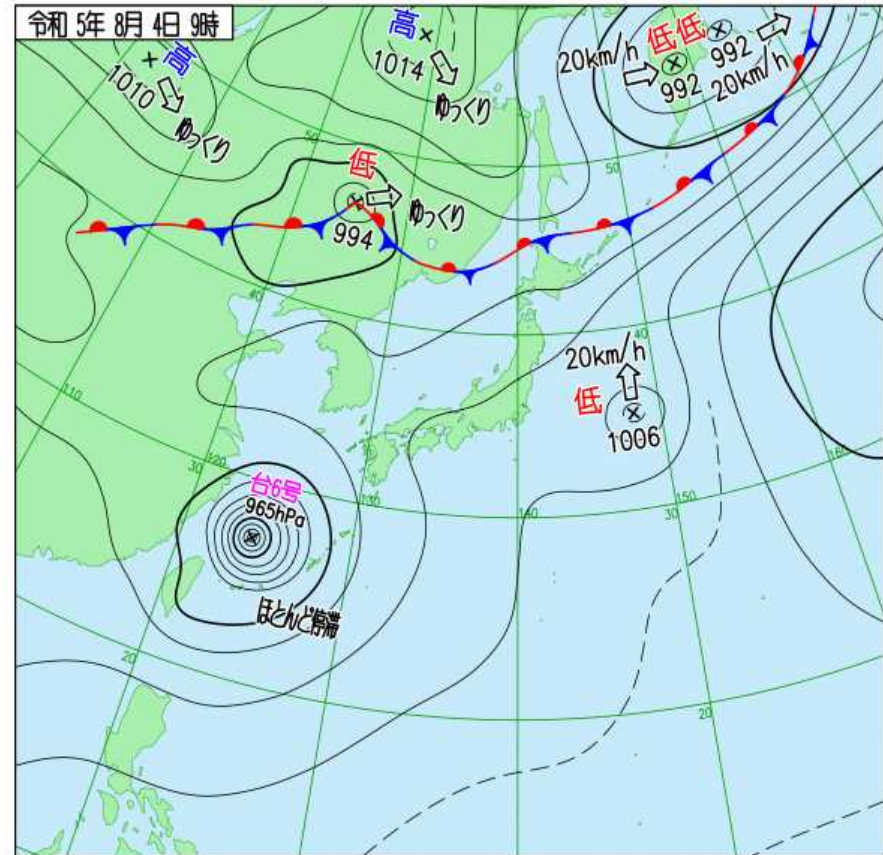
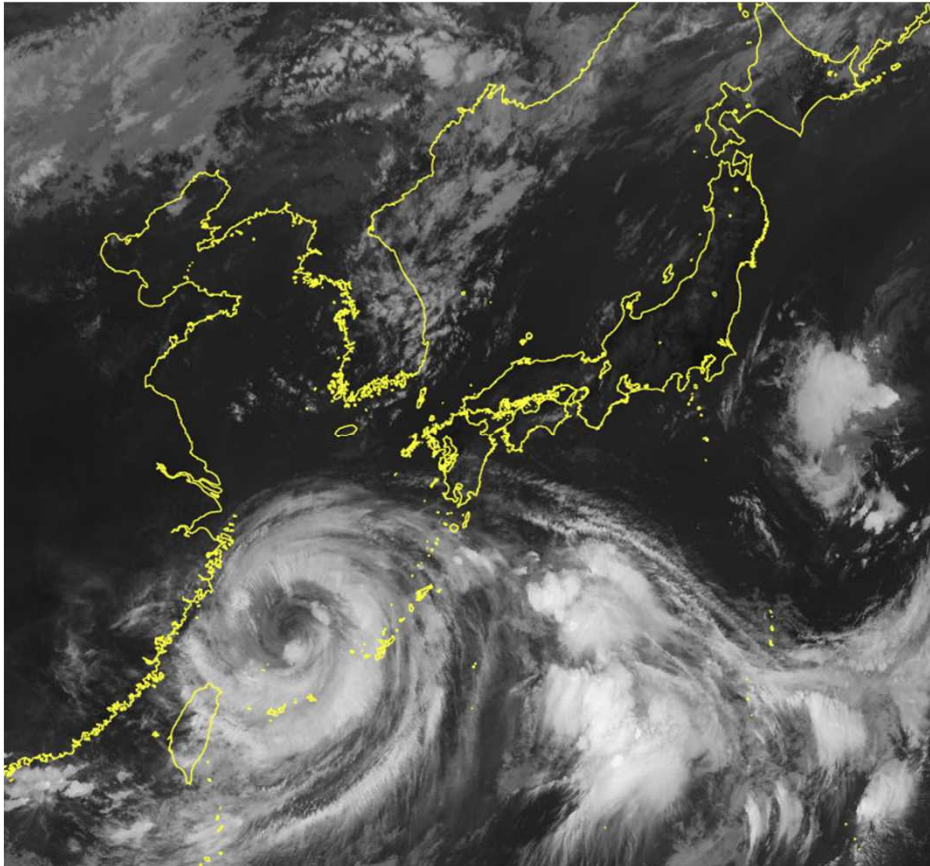
# 台風第6号の見通しのポイント

8月4日13時時点の資料

- 大型で強い台風第6号は、4日9時には宮古島の北北西にあって、ほとんど停滞しています。台風は勢力を維持しながら東よりに進み8日以降は四国沖を北よりに進む見込みです。
- 海上ではうねりを伴って6日以降は波が高くなり、7日からは、外海では次第にしけや大しけとなる見込みです。
- また、6日以降次第に風が強まり、海上を中心に強い風が吹く見込みです。
- 東海地方では、台風の東側と日本の東の高気圧の縁を回る南よりの暖かく湿った空気が流れ込み、大気の状態が不安定となる見込みです。この影響で6日以降は、大雨となる可能性があります。
- 台風が予報円の最も東に進むと紀伊半島に暴風域がかかるおそれがあります。

# 現在の状況

大型で強い台風第6号は、4日9時には宮古島の北北西にあって、  
ほとんど停滞しています。



8月4日9時の気象衛星赤外画像（左）と地上天気図（右）

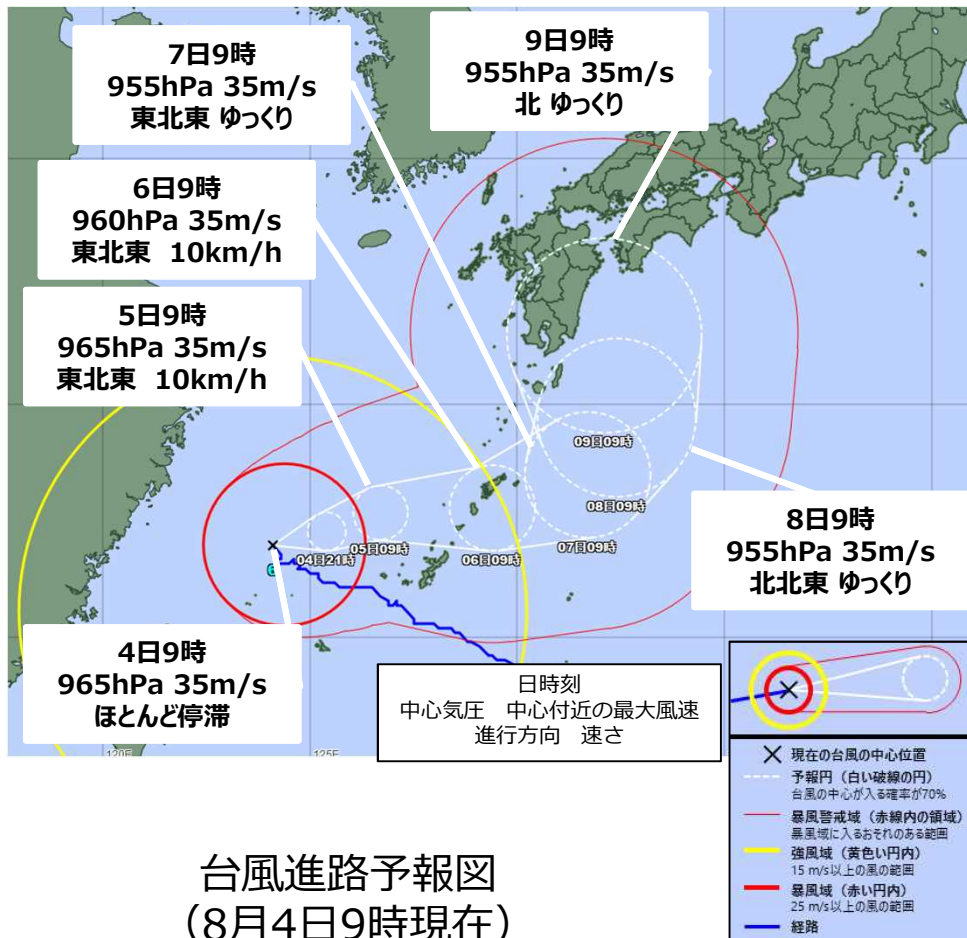
今後の予想を含めた最新の資料をご利用ください。

(天気図 : [https://www.jma.go.jp/bosai/weather\\_map/](https://www.jma.go.jp/bosai/weather_map/))

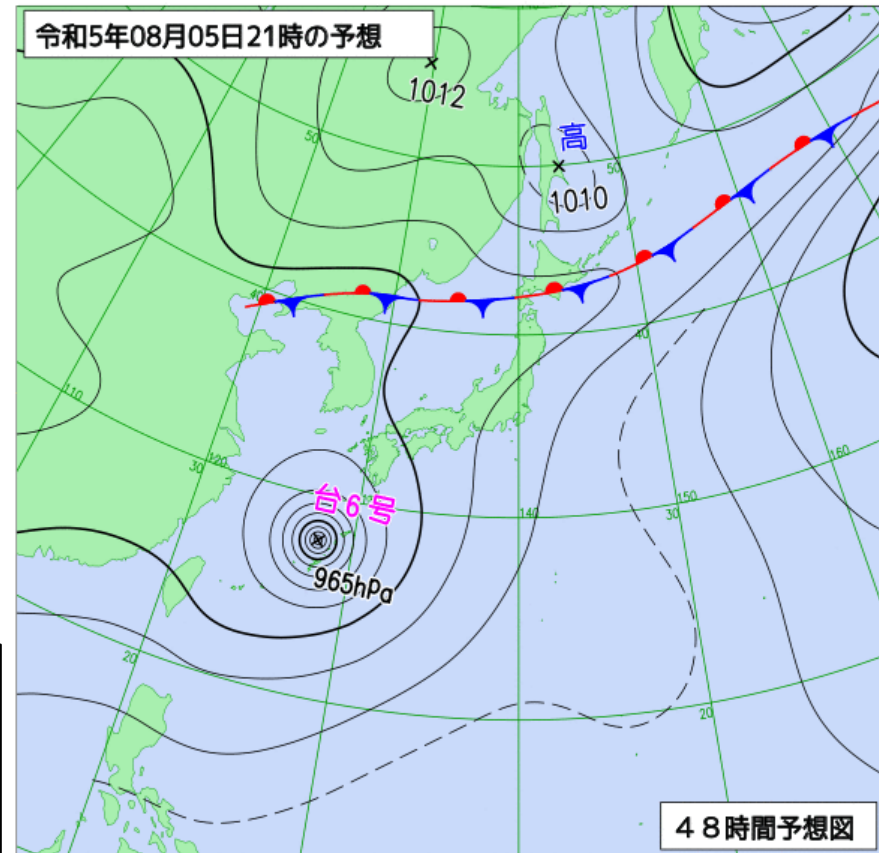
(気象衛星画像 : <https://www.jma.go.jp/bosai/map.html#5/34.5/137/&elem=ir&contents=himawari>)

# 進路予報等

台風第6号は勢力を維持して東に進み、8日以降は四国沖を北よりに進む見込みです。  
予報円の東よりに進むと紀伊半島に暴風域がかかる可能性があります。



台風進路予報図  
(8月4日9時現在)



地上予想天気図  
(8月5日21時の予想)

今後の予想を含めた最新の資料をご利用ください。

(台風情報 : [https://www.jma.go.jp/bosai/map.html#4/35.0/150.0/&elem=typhoon\\_all&typhoon=all&contents=typhoon](https://www.jma.go.jp/bosai/map.html#4/35.0/150.0/&elem=typhoon_all&typhoon=all&contents=typhoon))

## 愛知県を含む東海地方の防災事項

- 海上ではうねりを伴って6日以降は波が高くなり、7日からは、外海で次第にしけや大しけとなる見込みです。
- 6日以降次第に風が強まり、海上を中心に強い風が吹く見込みです。
- 東海地方では、台風の東側と日本の東の高気圧の縁を回る南よりの暖かく湿った空気が流れ込み、大気の状態が不安定となる見込みです。この影響で6日以降は、大雨となる可能性があります。
- 山の南東から南斜面を中心に降水量が多くなる見込みです。
- **高波、土砂災害、低い土地の浸水、河川の増水に注意・警戒。**  
**強風、高潮、落雷、突風に注意。**

# 東海地方の雨の予想と早期注意情報（警報級の可能性）

雨の予想

24時間予想降水量 (多い所で)	8月6日12時までの 24時間降水量	8月7日12時までの 24時間降水量
愛知県	50~100ミリ	50~100ミリ
三重県	50~100ミリ	100~200ミリ
岐阜県	50~100ミリ	50~100ミリ
静岡県	50~100ミリ	50~100ミリ

警報級の可能性 (■[中] ■[高])

日	8月4日		8月5日	8月6日	8月7日	8月8日	8月9日
	12-18	18-06	06-24	00-24	00-24	00-24	00-24
愛知県				雨	雨	雨	雨
					波	波	波
三重県					雨	雨	雨
					波	波	波
岐阜県							
静岡県						雨	雨
					波	波	波

## 留意事項

- 台風の進路によっては、大雨や強風・高波となる地域・時間帯・雨量が変わる可能性があります。
- 雨雲が予想より発達した場合や停滞した場合には警報級の大雨となる可能性があります。
- 海岸、増水した河川や用水路、沢や崖の近くなど危険な場所には近づかないようにしてください。山の南東から南斜面を中心に雨量が多くなる地域では特に注意が必要です。
- 雨や風に対する事前の対策を行ってください。

**気象台が発表する最新の気象情報に留意してください。**

## 今後の情報発表予定

- 「令和5年 台風第6号に関する**東海地方**気象情報」
  - 今日4日16時頃に発表予定
- 「令和5年 台風第6号に関する**愛知県**気象情報」
  - 今日4日17時頃に発表予定
- その後は、随時、気象情報を発表する予定です。
- 今後の気象台が発表する**防災気象情報（警報、注意報、竜巻注意情報、気象情報など）**に留意してください。また、土砂災害、浸水害、洪水害の危険度に関しては、10分毎に更新されるこれらの**キキクル（危険度分布）**を**気象庁ホームページ**で確認してください。



# 最新の防災気象情報

## 台風情報 台風の位置・強さ・速度などの解析・予報、大雨や暴風の見通し

[https://www.jma.go.jp/bosai/map.html#5/&elem=typhoon\\_root&typhoon=all&contents=typhoon](https://www.jma.go.jp/bosai/map.html#5/&elem=typhoon_root&typhoon=all&contents=typhoon)



## 東海地方の気象警報・注意報一覧

[https://www.jma.go.jp/bosai/warning/#lang=ja&area\\_type=centers&area\\_code=010400](https://www.jma.go.jp/bosai/warning/#lang=ja&area_type=centers&area_code=010400)



## 東海地方の気象情報

・気象概況や大雨等の見通し

[https://www.jma.go.jp/bosai/information/#format=table&area\\_type=centers&area\\_code=010400&centers\\_page=0](https://www.jma.go.jp/bosai/information/#format=table&area_type=centers&area_code=010400&centers_page=0)



## 防災情報メニュー（愛知県）

[https://www.jma.go.jp/bosai/#pattern=default&area\\_type=offices&area\\_code=230000](https://www.jma.go.jp/bosai/#pattern=default&area_type=offices&area_code=230000)



## ナウキャスト（雨雲の動き・雷・竜巻）

<https://www.jma.go.jp/bosai/nowc/>



## 今後の雨（降水短時間予報）

<https://www.jma.go.jp/bosai/kaikotan/>



# 最新の防災気象情報

## 土砂災害のキキクル（危険度分布）

<https://www.jma.go.jp/bosai/risk/#lat:34.7/lon:137.6/zoom:8/colordepth:normal/elements:land>



## 浸水害のキキクル（危険度分布）

<https://www.jma.go.jp/bosai/risk/#lat:34.7/lon:137.6/zoom:8/colordepth:normal/elements:inund>



## 指定河川洪水予報と洪水害のキキクル（危険度分布）

<https://www.jma.go.jp/bosai/risk/#lat:34.7/lon:137.6/zoom:8/colordepth:normal/elements:flood>



## 大雨危険度

[https://www.jma.go.jp/bosai/map.html#8/34.99/137.623/&elem=all&contents=warning\\_level](https://www.jma.go.jp/bosai/map.html#8/34.99/137.623/&elem=all&contents=warning_level)



## 潮位観測情報

<https://www.jma.go.jp/bosai/map.html#8/34.7/137.6/&contents=tidelevel>



気象庁防災情報  
Twitter

[https://twitter.com/JMA\\_bousai](https://twitter.com/JMA_bousai)

気象庁公式の防災情報アカウントです。台風や大雨、地震、火山噴火等による顕著な災害の想定・発生時に、現況や今後の見通し等を発信します。警報等を都度発信することはありません。気象庁ホームページも確認ください。



# 海面水温

