

# 台風第14号の今後の見通しについて

**日時：令和4年9月18日14時00分**

**場所：名古屋地方気象台 会議室（本庁舎）**

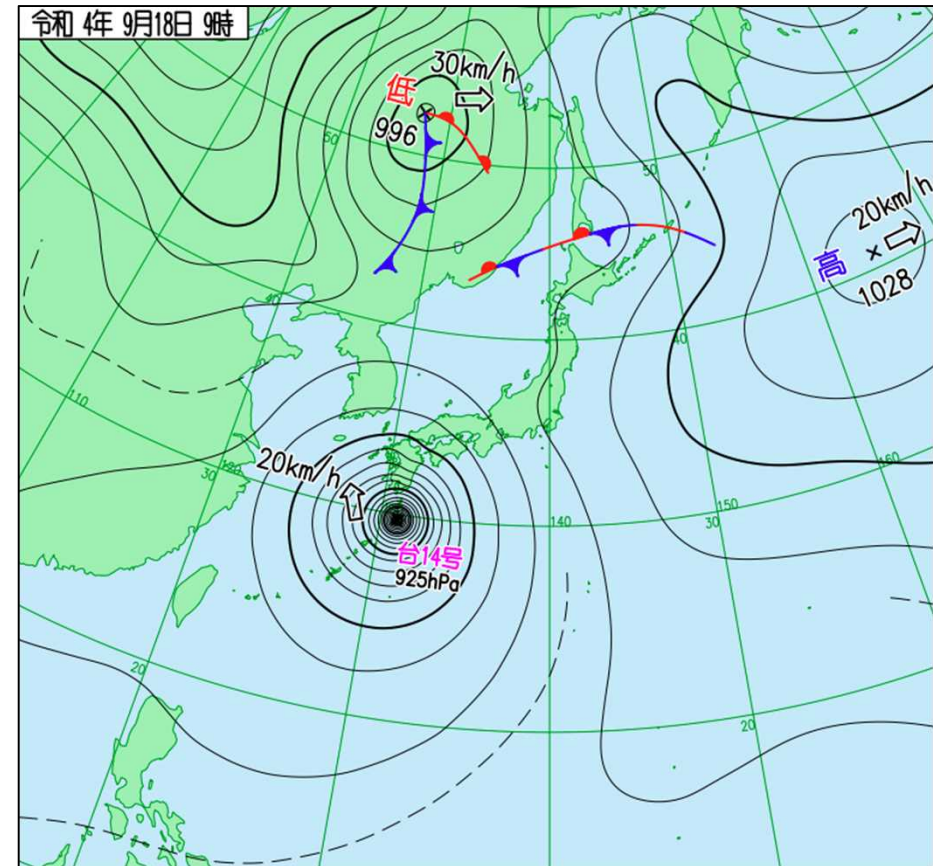
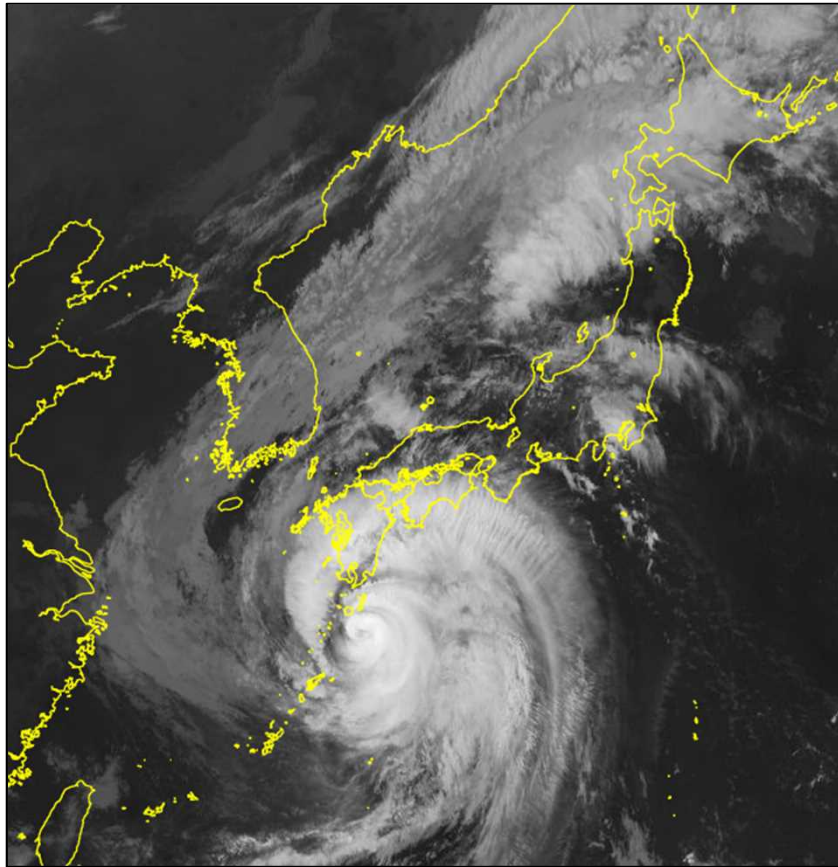
**（本資料に関するお問い合わせ） 名古屋地方気象台 防災担当：052-751-5124**

# 台風第14号の見通しのポイント

9月18日12時時点の資料

- ★ 大型で非常に強い台風第14号は、18日午後には九州付近を通り、19日午前には進路を北東にかえて、西日本を通過して、**19日夜遅くから20日朝にかけて東海地方に接近・通過するおそれがあります。**
- ★ 東海地方では、すでに風速15m/s以上の強風域に入っており、台風が予報円の南よりを進んだ場合は、東海地方の広い範囲で**19日夜から風速25m/s以上の暴風域に入る可能性があります。**
- ★ 海上では、うねりを伴いしけや大しけとなるでしょう。
- ★ 東海地方では、17日から太平洋高気圧の縁を回る風や台風の周辺の風により、三重県南部など山の南東斜面で大雨となっている所があります。今後、台風が北よりの進路で九州付近を通過する期間は、**台風の動きが遅いため、台風による影響が長引いて雨量がさらに増えるおそれもあります。**
- ★ 台風本体の雨雲がかかる**19日午後から20日午前にかけて東海地方の広い範囲で雷を伴って非常に激しい雨が降り大雨となる見込みです。**

# 現在の状況



9月18日9時の気象衛星赤外画像（左）と地上天気図（右）

今後の予想を含めた最新の資料をご利用ください。

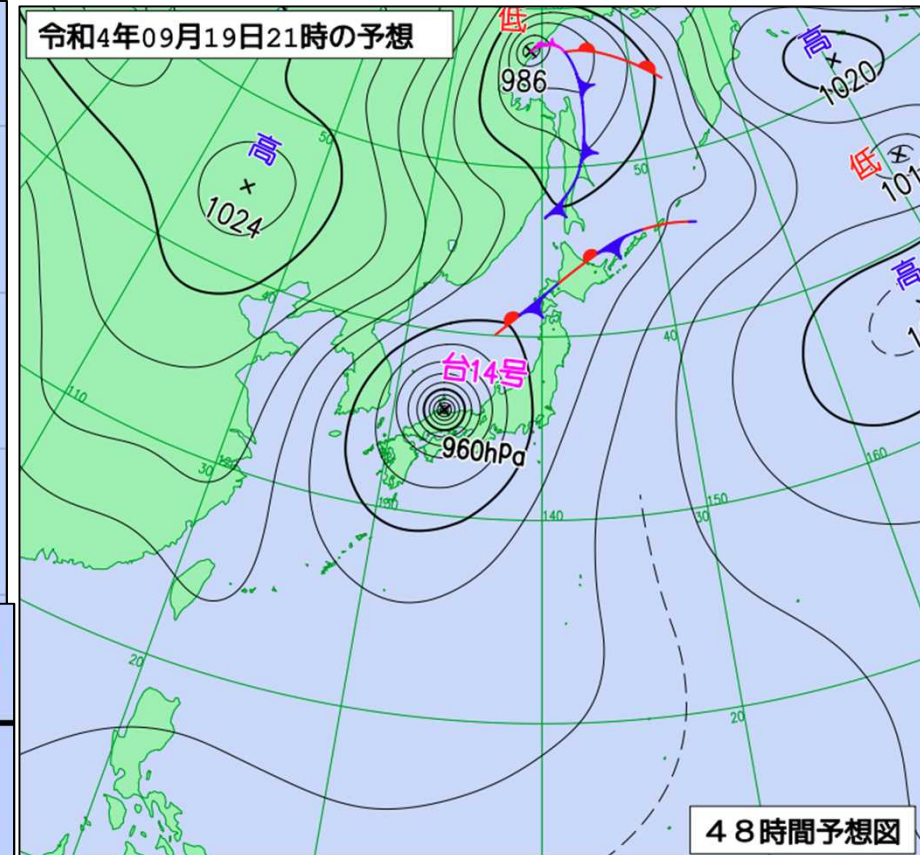
(天気図 : [https://www.jma.go.jp/bosai/weather\\_map/](https://www.jma.go.jp/bosai/weather_map/))

(気象衛星画像 : <https://www.jma.go.jp/bosai/map.html#5/34.5/137/&elem=ir&contents=himawari>)

# 進路予報等

9月18日12時時点の資料

台風第14号は、19日夜遅くから20日朝にかけて東海地方に接近する見込み



地上予想天気図  
(9月19日21時の予想)

今後の予想を含めた最新の資料をご利用ください。

(台風情報 : [https://www.jma.go.jp/bosai/map.html#4/35.0/150.0/&elem=typhoon\\_all&typhoon=all&contents=typhoon](https://www.jma.go.jp/bosai/map.html#4/35.0/150.0/&elem=typhoon_all&typhoon=all&contents=typhoon))

# 愛知県の防災事項

9月18日12時時点の資料

- ★ 台風第14号が愛知県に最も接近するのは、20日未明から明け方にかけての見込みです。
- ★ 愛知県では、海上で強い風が吹いており、台風が接近する19日午後から20日昼前にかけて陸上を含めて非常に強い風の吹くおそれがあります。
- ★ 太平洋高気圧の縁を回る風により、暖かく湿った空気が流れ込んでおり、大気の状態が非常に不安定となっています。19日午前までは、山の南斜面を中心に降水量が多くなり、台風本体の雨雲がかかる19日午後から20日午前にかけては、県内の広い範囲で雷を伴って非常に激しい雨が降り大雨となる見込みです。
- ★ 海上では、うねりを伴って、内海でしけとなり、外海では大しけとなるでしょう。

【防災事項】暴風、高波、土砂災害、低い土地の浸水、河川の増水に警戒。竜巻などの激しい突風、落雷、降ひょうに注意。

# 愛知県において警報級・注意報級の現象が予想される時間帯

9月18日12時時点の資料

|                 | 18日                               |        |            |        | 19日  |      |      |       |                                     |        |            |        | 20日  |       |        |        |
|-----------------|-----------------------------------|--------|------------|--------|------|------|------|-------|-------------------------------------|--------|------------|--------|------|-------|--------|--------|
|                 | 12-15時                            | 15-18時 | 18-21時     | 21-24時 | 0-3時 | 3-6時 | 6-9時 | 9-12時 | 12-15時                              | 15-18時 | 18-21時     | 21-24時 | 0-6時 | 6-12時 | 12-18時 | 18-24時 |
|                 | 昼過ぎ                               | 夕方     | 夜の<br>はじめ頃 | 夜遅く    | 未明   | 明け方  | 朝    | 昼前    | 昼過ぎ                                 | 夕方     | 夜の<br>はじめ頃 | 夜遅く    |      |       |        |        |
| 台風の最接近          |                                   |        |            |        |      |      |      |       |                                     |        |            |        |      |       |        |        |
| 24時間降水量<br>(ミリ) | 19日12時までの24時間降水量<br>西部：150 東部：150 |        |            |        |      |      |      |       | 20日12時までの24時間降水量<br>西部、東部共に：200～300 |        |            |        |      |       |        |        |
| 1時間降水量<br>(ミリ)  | 西部                                | 40     | 40         | 40     | 40   | 40   | 40   | 40    | 40                                  | 40     | 40         | 50     | 50   |       |        |        |
|                 | 東部                                | 40     | 40         | 40     | 40   | 40   | 40   | 40    | 40                                  | 50     | 50         | 50     | 50   |       |        |        |
| 雷               |                                   | 竜巻     | 竜巻         | 竜巻     | 竜巻   | 竜巻   | 竜巻   | 竜巻    | 竜巻                                  | 竜巻     | 竜巻         | 竜巻     | 竜巻   |       |        |        |
| 風<br>(メートル)     | 陸上                                | 12 ←   | 12 ←       | 12 ←   | 12 ← | 12 ↗ | 12 ↗ | 12 ↗  | 12 ↗                                | 13 ↗   | 13 ↗       | 13 ↗   | 18 ↑ |       |        |        |
|                 | 内海                                | 16 ↗   | 16 ↗       | 16 ↗   | 16 ↗ | 16 ↗ | 18 ↗ | 18 ↗  | 18 ↗                                | 18 ↗   | 20 ↗       | 23 ↗   | 23 ↗ |       |        |        |
|                 | 外海                                | 16 ↗   | 16 ↗       | 16 ↗   | 16 ↗ | 16 ↗ | 18 ↗ | 18 ↗  | 18 ↑                                | 18 ↑   | 20 ↑       | 23 ↑   | 23 ↑ |       |        |        |
| 波浪<br>(メートル)    | 内海                                | 3      | 3          | 3      | 3    | 4    | 4    | 4     | 4                                   | 4      | 4          | 4      | 4    |       |        |        |
|                 | 外海                                | 5      | 5          | 5      | 6    | 6    | 6    | 6     | 6                                   | 6      | 6          | 6      | 7    |       |        |        |
| 高潮<br>(メートル)    | 内海                                |        |            |        |      |      |      |       |                                     |        |            |        |      |       |        |        |
|                 | 外海                                |        |            |        |      |      |      |       |                                     |        |            |        |      |       |        |        |

警報級 注意報級

- ◎ 警報級の現象が予想される期間： ■
- ◎ 注意報級の現象が予想される期間： ■

※ 警報、注意報は、対象となる期間よりも前に数時間のリードタイムをとって発表します。

警報級・注意報級の期間は、台風の色や進路によって変わります。  
気象台が発表する最新の気象情報を利用してください。

# 東海地方への影響と防災事項

9月18日12時時点の資料

- ★ 台風第14号が東海地方に最も接近するのは、19日夜遅くから20日朝にかけての見込みです。
- ★ 東海地方の海上では、すでに強い風が吹いています。今後、台風が接近する19日午後から20日昼前にかけて陸上を含めて非常に強い風の吹くおそれがあります。
- ★ 東海地方には、太平洋高気圧の縁を回る風により、暖かく湿った空気が流れ込んでおり、三重県で大雨となっている所があります。19日午前までは、山の南東から南斜面を中心に降水量が多くなり、台風本体の雨雲がかかる19日午後から20日午前にかけては、東海地方の広い範囲で雷を伴って非常に激しい雨が降り大雨となる見込みです。
- ★ 海上では、うねりを伴って、内海でしけとなり、外海では大しけとなるでしょう。

【防災事項】暴風、高波、土砂災害、低い土地の浸水、河川の増水に警戒。竜巻などの激しい突風、落雷、降ひょうに注意。

# 東海地方において警報級・注意報級の現象が予想される時間帯

9月18日12時時点の資料

|                 |     | 18日  |        |            |        | 19日  |      |      |       |   |        |            |        | 20日  |       |        |        |  |  |  |  |
|-----------------|-----|--|--------|------------|--------|------|------|------|-------|---|--------|------------|--------|------|-------|--------|--------|--|--|--|--|
|                 |     | 12-15時   | 15-18時 | 18-21時     | 21-24時 | 0-3時 | 3-6時 | 6-9時 | 9-12時 | 12-15時  | 15-18時 | 18-21時     | 21-24時 | 0-6時 | 6-12時 | 12-18時 | 18-24時 |  |  |  |  |
|                 |     | 昼過ぎ  | 夕方     | 夜の<br>はじめ頃 | 夜遅く    | 未明   | 明け方  | 朝    | 昼前    | 昼過ぎ   | 夕方     | 夜の<br>はじめ頃 | 夜遅く    |      |       |        |        |  |  |  |  |
| 台風最接近           |     |  |        |            |        |      |      |      |       |   |        |            |        |      |       |        |        |  |  |  |  |
| 24時間降水量<br>(ミリ) |     | <b>19日12時までの24時間降水量</b><br>愛知：150 岐阜：150 三重：300 静岡：250 |        |            |        |      |      |      |       | <b>20日12時までの24時間降水量</b><br>愛知：200~300 岐阜：300~400<br>三重：200~300 静岡：300~500 |        |            |        |      |       |        |        |  |  |  |  |
| 1時間最大雨量<br>(ミリ) | 静岡県 | 50   | 50     | 50         | 50     | 50   | 50   | 50   | 50    | 50  | 50     | 50         | 50     |      |       |        |        |  |  |  |  |
|                 | 愛知県 | 40   | 40     | 40         | 40     | 40   | 40   | 40   | 40    | 50  | 50     | 50         | 50     |      |       |        |        |  |  |  |  |
|                 | 岐阜県 | 30   | 30     | 30         | 30     | 30   | 30   | 30   | 30    | 30  | 30     | 50         | 50     |      |       |        |        |  |  |  |  |
|                 | 三重県 | 40   | 40     | 60         | 60     | 60   | 60   | 60   | 40    | 40  | 40     | 60         | 60     |      |       |        |        |  |  |  |  |
| 雷               | 静岡県 | 竜巻   | 竜巻     | 竜巻         | 竜巻     | 竜巻   | 竜巻   | 竜巻   | 竜巻    | 竜巻  | 竜巻     | 竜巻         | 竜巻     |      |       |        |        |  |  |  |  |
|                 | 愛知県 | 竜巻   | 竜巻     | 竜巻         | 竜巻     | 竜巻   | 竜巻   | 竜巻   | 竜巻    | 竜巻  | 竜巻     | 竜巻         | 竜巻     |      |       |        |        |  |  |  |  |
|                 | 岐阜県 | 竜巻   | 竜巻     | 竜巻         | 竜巻     | 竜巻   | 竜巻   | 竜巻   | 竜巻    | 竜巻  | 竜巻     | 竜巻         | 竜巻     |      |       |        |        |  |  |  |  |
|                 | 三重県 | 竜巻   | 竜巻     | 竜巻         | 竜巻     | 竜巻   | 竜巻   | 竜巻   | 竜巻    | 竜巻  | 竜巻     | 竜巻         | 竜巻     |      |       |        |        |  |  |  |  |
| 風<br>(メートル)     | 静岡県 | 12 ↘   | 12 ↘   | 15 ↘       | 15 ↘   | 15 ↘ | 15 ↘ | 15 ↘ | 15 ↑  | 15 ↑  | 20 ↑   | 23 ↑       | 23 ↑   |      |       |        |        |  |  |  |  |
|                 | 愛知県 | 16 ↘   | 16 ↘   | 16 ↘       | 16 ↘   | 16 ↘ | 18 ↘ | 18 ↘ | 18 ↑  | 18 ↑  | 20 ↑   | 23 ↑       | 23 ↑   |      |       |        |        |  |  |  |  |
|                 | 岐阜県 | 8 ↘  | 8 ←    | 8 ←        | 8 ←    | 7 ↘  | 8 ↘  | 10 ↘ | 12 ↘  | 12 ↘  | 12 ↘   | 15 ↘       | 15 ↘   |      |       |        |        |  |  |  |  |
|                 | 三重県 | 16 ↘   | 16 ↘   | 16 ↘       | 16 ↘   | 16 ↘ | 16 ↘ | 16 ↑ | 16 ↑  | 16 ↑  | 16 ↑   | 23 ↑       | 23 ↑   |      |       |        |        |  |  |  |  |
| 波浪<br>(メートル)    | 静岡県 | 5  | 5      | 5          | 6      | 6    | 6    | 6    | 6     | 6   | 6      | 6          | 7      |      |       |        |        |  |  |  |  |
|                 | 愛知県 | 5  | 5      | 5          | 6      | 6    | 6    | 6    | 6     | 6   | 6      | 6          | 7      |      |       |        |        |  |  |  |  |
|                 | 三重県 | 7  | 7      | 7          | 7      | 7    | 7    | 7    | 7     | 7   | 7      | 8          | 8      |      |       |        |        |  |  |  |  |
| 高潮<br>(メートル)    | 静岡県 |  |        |            |        |      |      |      |       |   |        |            |        |      |       |        |        |  |  |  |  |
|                 | 愛知県 |  |        |            |        |      |      |      |       |   |        |            |        |      |       |        |        |  |  |  |  |
|                 | 三重県 |  |        |            |        |      |      |      |       |   |        |            |        |      |       |        |        |  |  |  |  |

警報級 注意報級

- ◎ 警報級の現象が予想される期間：
- ◎ 注意報級の現象が予想される期間：

※ 警報、注意報は、対象となる期間よりも前に数時間のリードタイムをとって発表します。

警報級・注意報級の期間は、台風の色や進路によって変わります。  
気象台が発表する最新の気象情報を利用してください。



# 東海地方の早期注意情報（警報級の可能性）

## 愛知県 18日11時発表

| 愛知県西部   |       | 18日   |       | 19日   |       |   | 20日 | 21日 | 22日 | 23日 |
|---------|-------|-------|-------|-------|-------|---|-----|-----|-----|-----|
| 警報級の可能性 | 12-18 | 18-24 | 00-06 | 06-12 | 12-24 |   |     |     |     |     |
| 大雨      | [中]   | [中]   | [高]   | [高]   | [高]   | - | -   | -   | -   |     |
| 暴風(雪)   | -     | -     | [高]   | [高]   | [高]   | - | -   | -   | -   |     |
| 波浪      | [高]   | [高]   | [高]   | [高]   | [高]   | - | -   | -   | -   |     |
| 高潮      | -     | -     | -     | -     | -     | - | -   | -   | -   |     |
| 愛知県東部   |       | 18日   |       | 19日   |       |   | 20日 | 21日 | 22日 | 23日 |
| 警報級の可能性 | 12-18 | 18-24 | 00-06 | 06-12 | 12-24 |   |     |     |     |     |
| 大雨      | [中]   | [中]   | [高]   | [高]   | [高]   | - | -   | -   | -   |     |
| 暴風(雪)   | -     | -     | [高]   | [高]   | [高]   | - | -   | -   | -   |     |
| 波浪      | [高]   | [高]   | [高]   | [高]   | [高]   | - | -   | -   | -   |     |
| 高潮      | -     | -     | -     | -     | -     | - | -   | -   | -   |     |

## 三重県 18日11時発表

| 三重県北中部  |       | 18日   |       | 19日   |       |   | 20日 | 21日 | 22日 | 23日 |
|---------|-------|-------|-------|-------|-------|---|-----|-----|-----|-----|
| 警報級の可能性 | 12-18 | 18-24 | 00-06 | 06-12 | 12-24 |   |     |     |     |     |
| 大雨      | [中]   | [中]   | [高]   | [高]   | [高]   | - | -   | -   | -   |     |
| 暴風(雪)   | -     | -     | [中]   | [高]   | [高]   | - | -   | -   | -   |     |
| 波浪      | [中]   | [高]   | [高]   | [高]   | [高]   | - | -   | -   | -   |     |
| 高潮      | -     | -     | -     | -     | -     | - | -   | -   | -   |     |
| 三重県南部   |       | 18日   |       | 19日   |       |   | 20日 | 21日 | 22日 | 23日 |
| 警報級の可能性 | 12-18 | 18-24 | 00-06 | 06-12 | 12-24 |   |     |     |     |     |
| 大雨      | [中]   | [中]   | [高]   | [高]   | [高]   | - | -   | -   | -   |     |
| 暴風(雪)   | -     | -     | [中]   | [高]   | [高]   | - | -   | -   | -   |     |
| 波浪      | [高]   | [高]   | [高]   | [高]   | [高]   | - | -   | -   | -   |     |
| 高潮      | -     | -     | -     | -     | -     | - | -   | -   | -   |     |

## 岐阜県 18日11時発表

| 岐阜県美濃地方 |       | 18日   |       | 19日   |       |   | 20日 | 21日 | 22日 | 23日 |
|---------|-------|-------|-------|-------|-------|---|-----|-----|-----|-----|
| 警報級の可能性 | 12-18 | 18-24 | 00-06 | 06-12 | 12-24 |   |     |     |     |     |
| 大雨      | -     | [中]   | [高]   | [高]   | [高]   | - | -   | -   | -   |     |
| 暴風(雪)   | -     | -     | [中]   | [高]   | [高]   | - | -   | -   | -   |     |
| 岐阜県飛騨地方 |       | 18日   |       | 19日   |       |   | 20日 | 21日 | 22日 | 23日 |
| 警報級の可能性 | 12-18 | 18-24 | 00-06 | 06-12 | 12-24 |   |     |     |     |     |
| 大雨      | -     | [中]   | [中]   | [高]   | [高]   | - | -   | -   | -   |     |
| 暴風(雪)   | -     | -     | [中]   | [高]   | [高]   | - | -   | -   | -   |     |

## 静岡県 18日11時発表

| 静岡県中部   |       | 18日   |       | 19日   |       |   | 20日 | 21日 | 22日 | 23日 |
|---------|-------|-------|-------|-------|-------|---|-----|-----|-----|-----|
| 警報級の可能性 | 12-18 | 18-24 | 00-06 | 06-12 | 12-24 |   |     |     |     |     |
| 大雨      | [中]   | [高]   | [高]   | [高]   | [高]   | - | -   | -   | -   |     |
| 暴風(雪)   | -     | -     | [中]   | [高]   | [高]   | - | -   | -   | -   |     |
| 波浪      | [中]   | [高]   | [高]   | [高]   | [高]   | - | -   | -   | -   |     |
| 高潮      | -     | -     | -     | -     | -     | - | -   | -   | -   |     |
| 静岡県伊豆   |       | 18日   |       | 19日   |       |   | 20日 | 21日 | 22日 | 23日 |
| 警報級の可能性 | 12-18 | 18-24 | 00-06 | 06-12 | 12-24 |   |     |     |     |     |
| 大雨      | [中]   | [高]   | [高]   | [高]   | [高]   | - | -   | -   | -   |     |
| 暴風(雪)   | -     | -     | [中]   | [高]   | [高]   | - | -   | -   | -   |     |
| 波浪      | [中]   | [中]   | [中]   | [高]   | [高]   | - | -   | -   | -   |     |
| 高潮      | -     | -     | -     | -     | -     | - | -   | -   | -   |     |
| 静岡県東部   |       | 18日   |       | 19日   |       |   | 20日 | 21日 | 22日 | 23日 |
| 警報級の可能性 | 12-18 | 18-24 | 00-06 | 06-12 | 12-24 |   |     |     |     |     |
| 大雨      | [中]   | [高]   | [高]   | [高]   | [高]   | - | -   | -   | -   |     |
| 暴風(雪)   | -     | -     | -     | [高]   | [高]   | - | -   | -   | -   |     |
| 波浪      | -     | -     | [中]   | [高]   | [高]   | - | -   | -   | -   |     |
| 高潮      | -     | -     | -     | -     | -     | - | -   | -   | -   |     |
| 静岡県西部   |       | 18日   |       | 19日   |       |   | 20日 | 21日 | 22日 | 23日 |
| 警報級の可能性 | 12-18 | 18-24 | 00-06 | 06-12 | 12-24 |   |     |     |     |     |
| 大雨      | [中]   | [高]   | [高]   | [高]   | [高]   | - | -   | -   | -   |     |
| 暴風(雪)   | -     | -     | [中]   | [高]   | [高]   | - | -   | -   | -   |     |
| 波浪      | [中]   | [高]   | [高]   | [高]   | [高]   | - | -   | -   | -   |     |
| 高潮      | -     | -     | -     | -     | -     | - | -   | -   | -   |     |

※警戒レベルとの関係

早期注意情報（警報級の可能性）・・・【警戒レベル1】

## 留意事項

- 台風の進路によっては、大雨や暴風・強風となる地域・時間帯が変わる可能性があります。18日の明るうちに事前の対策を行ってください。
- 台風本体の雨雲がかかる前でも、雨雲が予想より発達し、停滞した場合には警報級の大雨となる可能性があります。
- 海岸、増水した河川や用水路、沢や崖の近くなど危険な場所には近づかないようにしてください。山の南東から南斜面を中心に雨量が多くなる地域では特に注意が必要です。
- 交通機関などに影響の出るおそれがあります。不要不急の外出を控えて、安全な所でおすごしてください。

**気象台が発表する最新の気象情報に留意してください。**

## 今後の情報発表予定

- ◆「令和4年 台風第14号に関する**東海地方**気象情報」
  - 今日18日16時頃に発表予定
- ◆「令和4年 台風第14号に関する**愛知県**気象情報」
  - 今日18日17時頃に発表予定
- ◆その後は、20日にかけて、随時、気象情報を発表する予定です。
- ◆今後の気象台が発表する**防災気象情報（警報、注意報、竜巻注意情報、気象情報など）**に留意してください。また、土砂災害、浸水害、洪水害の危険度に関しては、10分毎に更新されるこれらの**キキクル（危険度分布）**を**気象庁ホームページ**で確認してください。

# 最新の防災気象情報

## 台風情報

台風の位置・強さ・速度などの解析・予報、大雨や暴風の見通し

[https://www.jma.go.jp/bosai/map.html#5/&elem=typhoon\\_root&typhoon=all&contents=typhoon](https://www.jma.go.jp/bosai/map.html#5/&elem=typhoon_root&typhoon=all&contents=typhoon)



## 東海地方の気象警報・注意報一覧

[https://www.jma.go.jp/bosai/warning/#lang=ja&area\\_type=centers&area\\_code=010400](https://www.jma.go.jp/bosai/warning/#lang=ja&area_type=centers&area_code=010400)



## 東海地方の気象情報

・気象概況や大雨等の見通し

[https://www.jma.go.jp/bosai/information/#format=table&area\\_type=centers&area\\_code=010400&centers\\_page=0](https://www.jma.go.jp/bosai/information/#format=table&area_type=centers&area_code=010400&centers_page=0)



## 防災情報メニュー（愛知県）

[https://www.jma.go.jp/bosai/#pattern=default&area\\_type=offices&area\\_code=230000](https://www.jma.go.jp/bosai/#pattern=default&area_type=offices&area_code=230000)



## ナウキャスト（雨雲の動き・雷・竜巻）

<https://www.jma.go.jp/bosai/nowc/>



## 今後の雨（降水短時間予報）

<https://www.jma.go.jp/bosai/kaikotan/>



# 最新の防災気象情報

## 土砂災害のキキクル（危険度分布）

<https://www.jma.go.jp/bosai/risk/#lat:34.7/lon:137.6/zoom:8/colordepth:normal/elements:land>



## 浸水害のキキクル（危険度分布）

<https://www.jma.go.jp/bosai/risk/#lat:34.7/lon:137.6/zoom:8/colordepth:normal/elements:inund>



## 指定河川洪水予報と洪水害のキキクル（危険度分布）

<https://www.jma.go.jp/bosai/risk/#lat:34.7/lon:137.6/zoom:8/colordepth:normal/elements:flood>



## 大雨危険度

[https://www.jma.go.jp/bosai/map.html#8/34.99/137.623/&elem=all&contents=warning\\_level](https://www.jma.go.jp/bosai/map.html#8/34.99/137.623/&elem=all&contents=warning_level)



## 潮位観測情報

<https://www.jma.go.jp/bosai/map.html#8/34.7/137.6/&contents=tidelevel>



気象庁公式の防災情報アカウントです。台風や大雨、地震、火山噴火等による顕著な災害の想定・発生時に、現況や今後の見通し等を発信します。警報等を都度発信することはありません。気象庁ホームページも確認ください。

[https://twitter.com/JMA\\_bousai](https://twitter.com/JMA_bousai)

