

# 台風第8号の今後の見通しについて

**日時：令和4年8月12日11時00分**

**場所：愛知県災害情報センター（県自治センター6F）**

**（本資料に関するお問い合わせ）**

**名古屋地方気象台**

**防災担当：052-751-5124**

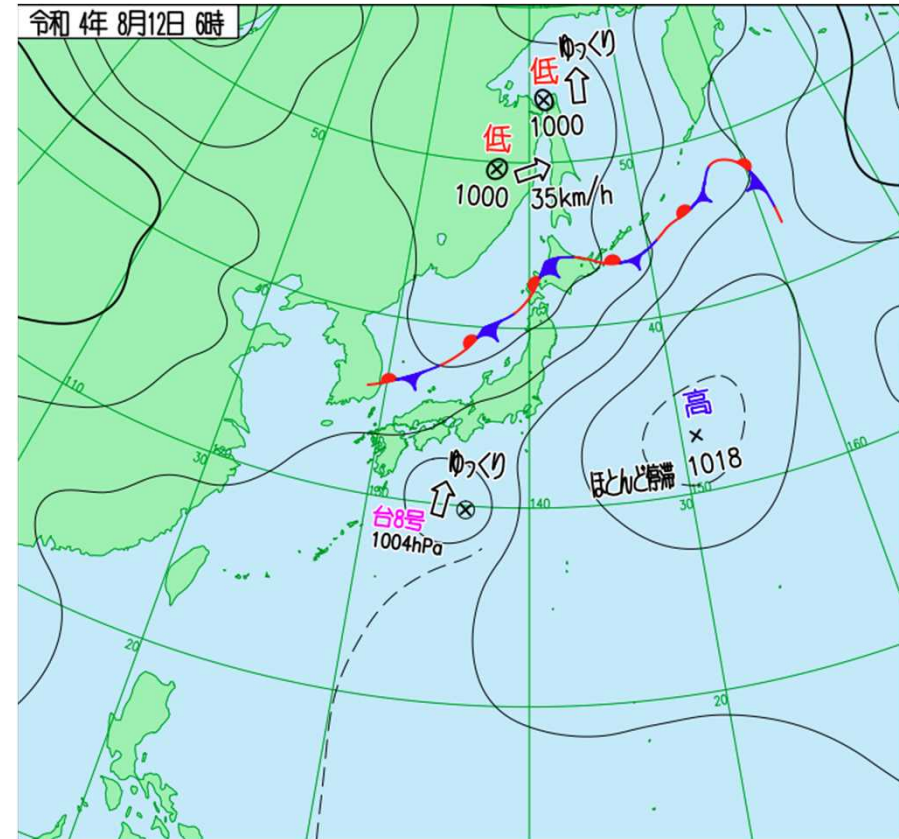
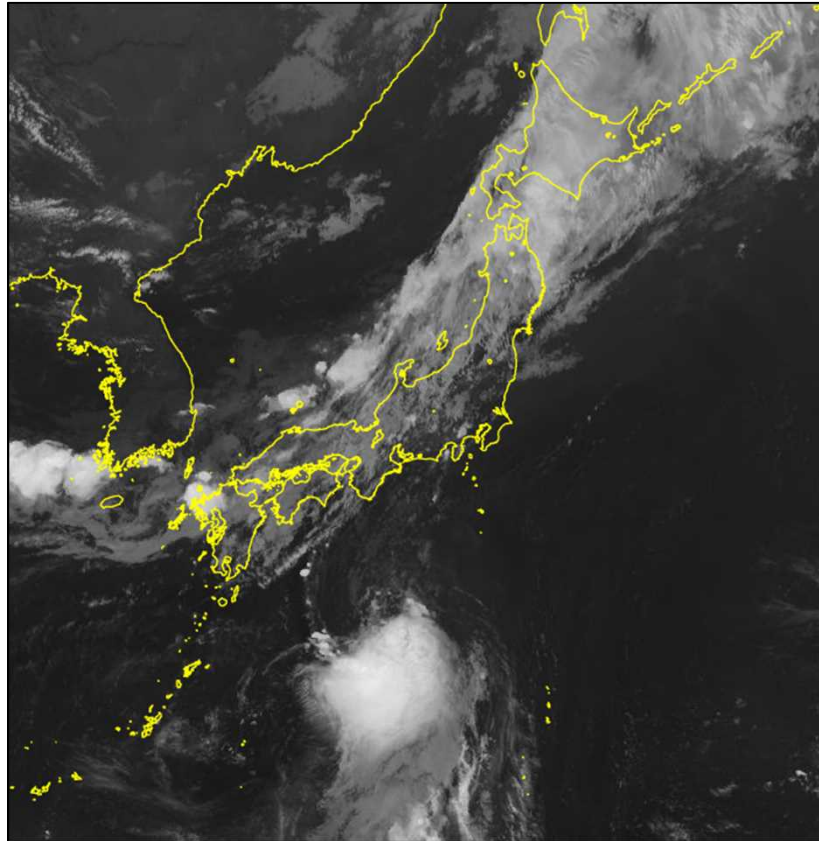
**観測予報現業：052-751-0909**

# 台風第8号の見通しのポイント

8月12日9時時点の資料

- ★ 台風第8号は、**13日未明から昼過ぎに東海地方に接近し、東海地方から関東地方にかけて上陸するおそれがあります。**
- ★ 東海地方では、太平洋高気圧の縁を回る風や台風周辺の風により、暖かく湿った空気が流れ込んでいます。このため、台風が接近する前の12日未明から大気の状態が不安定となっており、雷を伴って激しい雨の降っている所があります。**13日には、台風の接近により、雷を伴って非常に激しい雨の降る所がある見込みです。**
- ★ 台風が接近する13日朝から13日夕方にかけて雨のピークとなる見込みです。特に海上からの風があたる**山の斜面を中心に総降水量が多くなる見込み**です。
- ★ 12日午後から13日は、海上で風が強まり、うねりを伴ったしけとなる所がある見込みです。
- ★ 東海地方では、13日にかけて総降水量が多くなる見込みです。このため、**大雨による災害の危険度が高まるおそれがあります。**

# 現在の状況



8月12日6時の気象衛星赤外画像（左）と地上天気図（右）

今後の予想を含めた最新の資料をご利用ください。

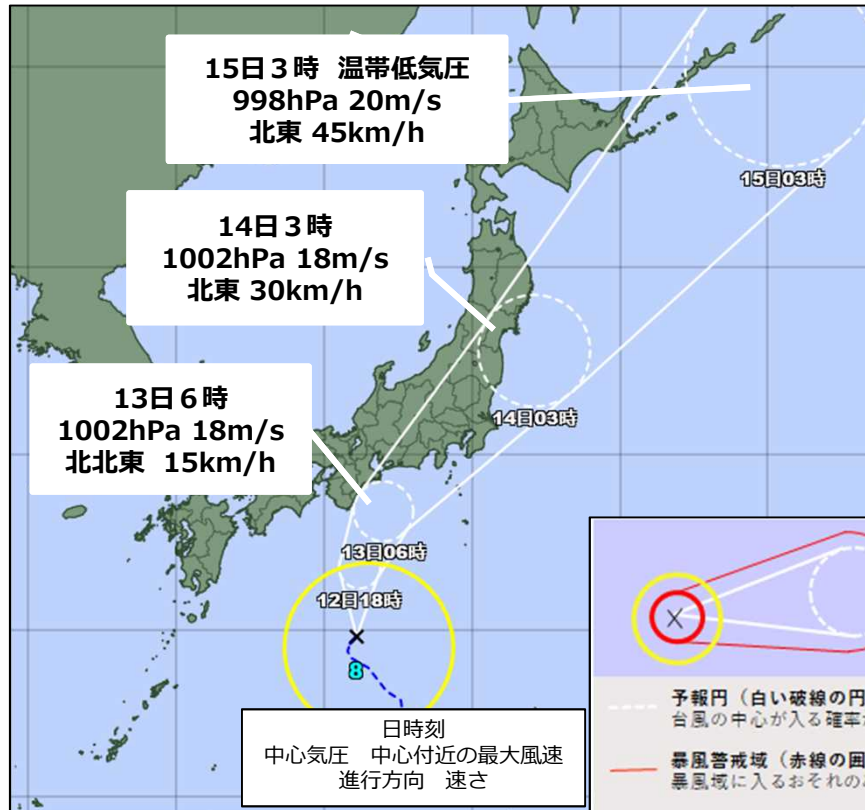
(天気図 : [https://www.jma.go.jp/bosai/weather\\_map/](https://www.jma.go.jp/bosai/weather_map/))

(気象衛星画像 : <https://www.jma.go.jp/bosai/map.html#5/34.5/137/&elem=ir&contents=himawari>)

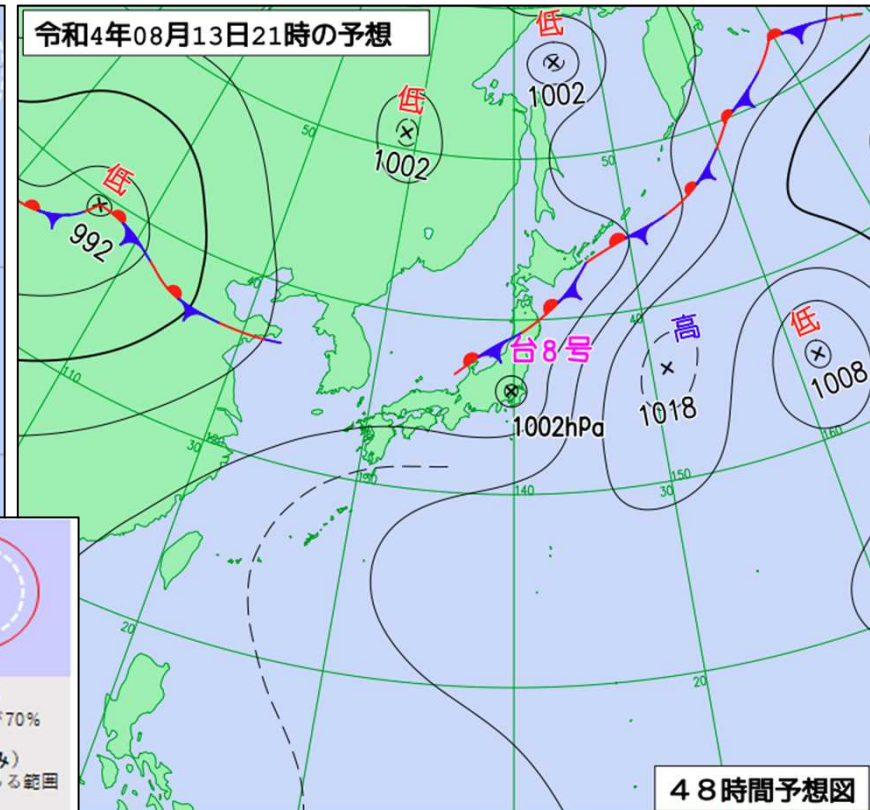
# 進路予報等

8月12日9時時点の資料

台風第8号は、13日未明から昼過ぎに東海地方に接近する見込み



台風進路予報図  
(8月12日6時現在)



地上予想天気図  
(8月13日21時の予想)

今後の予想を含めた最新の資料をご利用ください。

(台風情報 : [https://www.jma.go.jp/bosai/map.html#4/35.0/150.0/&elem=typhoon\\_all&typhoon=all&contents=typhoon](https://www.jma.go.jp/bosai/map.html#4/35.0/150.0/&elem=typhoon_all&typhoon=all&contents=typhoon))

# 愛知県の防災事項

8月12日9時時点の資料

- ★ 台風第8号は、日本の南をゆっくりと北上し、12日午後には紀伊半島沖で進路を次第に東よりに変え、13日は、東海道沖を北東に進む見込みです。台風が**愛知県に最も接近するのは、13日明け方から朝にかけての見込みです。**
- ★ 愛知県では、12日未明から、太平洋高気圧の縁を回る風により、暖かく湿った空気が流れ込み、大気の状態が不安定となっています。今後、台風の接近に伴い、暖かく湿った空気の流れ込みが多くなり、雷を伴って1時間に30ミリの激しい雨の降る所があり、さらに13日未明からは、大気の状態が非常に不安定となり、雷を伴って**1時間に40ミリの激しい雨**の降る所があるでしょう。
- ★ 13日朝から昼過ぎにかけて雨のピークとなり、**山の南斜面を中心に総降水量が多くなる見込みです。**
- ★ 台風が接近する13日未明から、海上で南よりの風が強まり、うねりを伴った高波となり、外海ではしけとなる見込みです。

**【防災事項】土砂災害、低い土地の浸水、河川の増水に注意・警戒。強風、高波、竜巻などの激しい突風、落雷、降ひょうに注意。**



# 愛知県において警報級・注意報級の現象が予想される時間帯

8月12日9時時点の資料

|                 |    | 12日                             |        |            |        | 13日  |      |                                    |       |        |        |            |        |
|-----------------|----|---------------------------------|--------|------------|--------|------|------|------------------------------------|-------|--------|--------|------------|--------|
|                 |    | 12-15時                          | 15-18時 | 18-21時     | 21-24時 | 0-3時 | 3-6時 | 6-9時                               | 9-12時 | 12-15時 | 15-18時 | 18-21時     | 21-24時 |
|                 |    | 昼過ぎ                             | 夕方     | 夜の<br>はじめ頃 | 夜遅く    | 未明   | 明け方  | 朝                                  | 昼前    | 昼過ぎ    | 夕方     | 夜の<br>はじめ頃 | 夜遅く    |
| 台風の最接近          |    |                                 |        |            |        |      |      |                                    |       |        |        |            |        |
| 24時間降水量<br>(ミリ) |    | 13日6時までの24時間降水量<br>西部：80 東部：100 |        |            |        |      |      | 14日6時までの24時間降水量<br>西部、東部共に：100～150 |       |        |        |            |        |
| 1時間降水量<br>(ミリ)  | 西部 | 30                              | 30     | 30         | 30     | 30   | 30   | 30                                 | 30    | 30     | 30     | 30         | 30     |
|                 | 東部 | 30                              | 30     | 30         | 30     | 30   | 30   | 40                                 | 40    | 40     | 30     | 30         | 30     |
| 風<br>(メートル)     | 陸上 | 6 ↘                             | 7 ↙    | 6 ↙        | 7 ↙    | 8 ↙  | 8 ↙  | 8 ↙                                | 8 ↓   | 8 ⇨    | 8 ↑    | 6 ↑        | 6 ↑    |
|                 | 内海 | 7 ↘                             | 8 ↘    | 8 ↘        | 8 ↘    | 10 ↙ | 10 ↙ | 10 ↘                               | 10 ↓  | 8 ⇨    | 8 ⇨    | 8 ↗        | 7 ↗    |
|                 | 外海 | 8 ↑                             | 9 ↘    | 12 ↘       | 12 ↘   | 16 ↘ | 17 ↘ | 17 ↘                               | 16 ↗  | 12 ↗   | 12 ↗   | 12 ↗       | 10 ↗   |
| 波浪<br>(メートル)    | 内海 | 1.5                             | 1.5    | 1.5        | 1.5    | 2    | 2    | 2                                  | 1.5   | 1.5    | 1.5    | 1.5        | 1.5    |
|                 | 外海 | 3                               | 3      | 3          | 3      | 4    | 4    | 4                                  | 3     | 3      | 3      | 3          | 3      |
| 雷               |    |                                 |        |            |        | 竜巻   | 竜巻   | 竜巻                                 | 竜巻    | 竜巻     | 竜巻     | 竜巻         | 竜巻     |

- ◎ 警報級の現象が予想される期間： ■
- ◎ 注意報級の現象が予想される期間： ■

※ 警報、注意報は、対象となる期間よりも前に数時間のリードタイムをとって発表します。

警報級・注意報級の期間は、台風の色や進路によって変わります。  
気象台が発表する最新の気象情報を利用してください。

# 東海地方への影響と防災事項

8月12日9時時点の資料

- ★ 台風第8号は、日本の南をゆっくりと北上し、12日午後には紀伊半島沖で進路を次第に東よりに変え、13日は、東海道沖を北東に進む見込みです。  
**13日未明から昼過ぎに東海地方に接近し、東海地方から関東地方にかけて上陸するおそれがあります。**
- ★ 東海地方では、太平洋高気圧の縁を回る風や台風周辺の風により、暖かく湿った空気が流れ込む見込みです。このため、台風が接近する前の12日未明から大気の状態が不安定となっており、雷を伴って激しい雨の降っている所があります。**13日には、台風の接近により、大気の状態が非常に不安定となり、雷を伴って非常に激しい雨の降る所がある見込みです。**
- ★ 海上からの風があたる山の斜面を中心に総降水量が多くなる見込みです。
- ★ 台風が接近する12日午後から13日は、海上で南よりの風が強まり、うねりを伴ったしけとなる所がある見込みです。

**【防災事項】土砂災害、低い土地の浸水、河川の増水に注意・警戒。静岡県では高波にも注意・警戒。強風、波浪、竜巻などの激しい突風、落雷、降ひよように注意。**

# 東海地方において**警報級・注意報級**の現象が予想される時間帯

## 8月12日9時時点の資料

|                 |     | 12日   |        |            |        | 13日  |      |  |       |        |        |            |        |
|-----------------|-----|---|--------|------------|--------|------|------|--|-------|--------|--------|------------|--------|
|                 |     | 12-15時  | 15-18時 | 18-21時     | 21-24時 | 0-3時 | 3-6時 | 6-9時   | 9-12時 | 12-15時 | 15-18時 | 18-21時     | 21-24時 |
|                 |     | 昼過ぎ   | 夕方     | 夜の<br>はじめ頃 | 夜遅く    | 未明   | 明け方  | 朝  | 昼前    | 昼過ぎ    | 夕方     | 夜の<br>はじめ頃 | 夜遅く    |
| 台風最接近           |     |   |        |            |        |      |      |  |       |        |        |            |        |
| 24時間降水量<br>(ミリ) |     | <b>13日6時までの24時間降水量</b><br><b>愛知：100 岐阜：80 三重：100 静岡：150</b> |        |            |        |      |      | <b>14日6時までの24時間降水量</b><br><b>愛知：100～150 岐阜：50～100</b><br><b>三重：50～100 静岡：200～300</b> |       |        |        |            |        |
| 1時間最大雨量<br>(ミリ) | 静岡県 | 30  | 30     | 30         | 30     | 40   | 40   | 50   | 50    | 50     | 50     | 40         | 30     |
|                 | 愛知県 | 30  | 30     | 30         | 30     | 30   | 30   | 40   | 40    | 40     | 30     | 30         | 30     |
|                 | 岐阜県 | 30  | 30     | 30         | 30     | 30   | 30   | 20   | 20    | 30     | 30     | 30         | 30     |
|                 | 三重県 | 30  | 40     | 40         | 40     | 40   | 40   | 25   | 20    | 20     | 20     | 20         | 20     |
| 風<br>(メートル)     | 静岡県 | 8 ↑   | 8 ↑    | 12 ↑       | 12 ↑   | 16 ↑ | 16 ↑ | 17 ↑   | 17 ↑  | 17 ↗   | 16 ↗   | 16 ↗       | 12 ↗   |
|                 | 愛知県 | 8 ↑   | 9 ↗    | 12 ↗       | 12 ↗   | 16 ↗ | 17 ↗ | 17 ↗   | 16 ↗  | 12 ↗   | 12 ↗   | 12 ↗       | 10 ↗   |
|                 | 岐阜県 | 5 ↑   | 5 ↑    | 5 ↗        | 4 ↗    | 5 ←  | 5 ←  | 5 ↓  | 5 ↓   | 3 ↗    | 3 ↗    | 4 ↗        | 3 ↗    |
|                 | 三重県 | 8 ↗   | 8 ↗    | 12 ↗       | 15 ↗   | 17 ↗ | 17 ← | 15 ↓   | 15 ↗  | 12 ↗   | 12 ↗   | 10 ↗       | 10 ↗   |
| 波浪<br>(メートル)    | 静岡県 | 3   | 3      | 3          | 3      | 4    | 4    | 5  | 5     | 5      | 4      | 3          | 3      |
|                 | 愛知県 | 3   | 3      | 3          | 3      | 4    | 4    | 4  | 3     | 3      | 3      | 3          | 3      |
|                 | 三重県 | 3   | 3      | 3          | 3      | 4    | 4    | 4  | 3     | 3      | 3      | 3          | 3      |
| 雷               | 静岡県 |   |        |            |        | 竜巻   | 竜巻   | 竜巻   | 竜巻    | 竜巻     | 竜巻     | 竜巻         | 竜巻     |
|                 | 愛知県 |   |        |            |        | 竜巻   | 竜巻   | 竜巻   | 竜巻    | 竜巻     | 竜巻     | 竜巻         | 竜巻     |
|                 | 岐阜県 |   |        |            |        |      |      |  |       |        |        |            |        |
|                 | 三重県 |   |        |            |        |      |      |  |       |        |        |            |        |

- ◎ **警報級**の現象が予想される期間： ■
- ◎ **注意報級**の現象が予想される期間： ■

※警報、注意報は、対象となる期間よりも前に数時間のリードタイムをとって発表します。

**警報級・注意報級の期間は、台風の数度や進路によって変わります。気象台が発表する最新の気象情報を利用してください。**



# 東海地方の早期注意情報（警報級の可能性）

## 愛知県 12日5時発表

| 愛知県西部   | 12日   |       |       | 13日   |       | 14日 | 15日 | 16日 |
|---------|-------|-------|-------|-------|-------|-----|-----|-----|
|         | 06-12 | 12-18 | 18-24 | 00-06 | 06-24 |     |     |     |
| 警報級の可能性 |       |       |       |       |       |     |     |     |
| 大雨      | [中]   |       | [中]   | [中]   |       | -   | -   | -   |
| 暴風(雪)   | -     |       | -     | -     |       | -   | -   | -   |
| 波浪      | -     |       | -     | -     |       | -   | -   | -   |
| 愛知県東部   | 12日   |       |       | 13日   |       | 14日 | 15日 | 16日 |
|         | 06-12 | 12-18 | 18-24 | 00-06 | 06-24 |     |     |     |
| 警報級の可能性 |       |       |       |       |       |     |     |     |
| 大雨      | [中]   |       | [中]   | [中]   |       | -   | -   | -   |
| 暴風(雪)   | -     |       | -     | -     |       | -   | -   | -   |
| 波浪      | -     |       | -     | -     |       | -   | -   | -   |

## 岐阜県 12日5時発表

| 岐阜県美濃地方 | 12日   |       |       | 13日   |       | 14日 | 15日 | 16日 |
|---------|-------|-------|-------|-------|-------|-----|-----|-----|
|         | 06-12 | 12-18 | 18-24 | 00-06 | 06-24 |     |     |     |
| 警報級の可能性 |       |       |       |       |       |     |     |     |
| 大雨      | [中]   |       | [中]   | [中]   |       | -   | -   | -   |
| 暴風(雪)   | -     |       | -     | -     |       | -   | -   | -   |
| 岐阜県飛騨地方 | 12日   |       |       | 13日   |       | 14日 | 15日 | 16日 |
|         | 06-12 | 12-18 | 18-24 | 00-06 | 06-24 |     |     |     |
| 警報級の可能性 |       |       |       |       |       |     |     |     |
| 大雨      | [中]   |       | [中]   | [中]   |       | -   | -   | -   |
| 暴風(雪)   | -     |       | -     | -     |       | -   | -   | -   |

## 静岡県 12日5時発表

| 静岡県中部   | 12日   |       |       | 13日   |       | 14日 | 15日 | 16日 |
|---------|-------|-------|-------|-------|-------|-----|-----|-----|
|         | 06-12 | 12-18 | 18-24 | 00-06 | 06-24 |     |     |     |
| 警報級の可能性 |       |       |       |       |       |     |     |     |
| 大雨      | [中]   |       | [中]   | [中]   |       | -   | -   | -   |
| 暴風(雪)   | -     |       | -     | -     |       | -   | -   | -   |
| 波浪      | -     |       | -     | [中]   |       | -   | -   | -   |
| 静岡県伊豆   | 12日   |       |       | 13日   |       | 14日 | 15日 | 16日 |
|         | 06-12 | 12-18 | 18-24 | 00-06 | 06-24 |     |     |     |
| 警報級の可能性 |       |       |       |       |       |     |     |     |
| 大雨      | [中]   |       | [中]   | [中]   |       | -   | -   | -   |
| 暴風(雪)   | -     |       | -     | -     |       | -   | -   | -   |
| 波浪      | -     |       | -     | [中]   |       | -   | -   | -   |
| 静岡県東部   | 12日   |       |       | 13日   |       | 14日 | 15日 | 16日 |
|         | 06-12 | 12-18 | 18-24 | 00-06 | 06-24 |     |     |     |
| 警報級の可能性 |       |       |       |       |       |     |     |     |
| 大雨      | [中]   |       | [中]   | [中]   |       | -   | -   | -   |
| 暴風(雪)   | -     |       | -     | -     |       | -   | -   | -   |
| 波浪      | -     |       | -     | -     |       | -   | -   | -   |
| 静岡県西部   | 12日   |       |       | 13日   |       | 14日 | 15日 | 16日 |
|         | 06-12 | 12-18 | 18-24 | 00-06 | 06-24 |     |     |     |
| 警報級の可能性 |       |       |       |       |       |     |     |     |
| 大雨      | [中]   |       | [中]   | [中]   |       | -   | -   | -   |
| 暴風(雪)   | -     |       | -     | -     |       | -   | -   | -   |
| 波浪      | -     |       | -     | [中]   |       | -   | -   | -   |

## 三重県 12日5時発表

| 三重県北中部  | 12日   |       |       | 13日   |       | 14日 | 15日 | 16日 |
|---------|-------|-------|-------|-------|-------|-----|-----|-----|
|         | 06-12 | 12-18 | 18-24 | 00-06 | 06-24 |     |     |     |
| 警報級の可能性 |       |       |       |       |       |     |     |     |
| 大雨      | [中]   |       | [中]   | [中]   |       | -   | -   | -   |
| 暴風(雪)   | -     |       | -     | -     |       | -   | -   | -   |
| 波浪      | -     |       | -     | -     |       | -   | -   | -   |
| 三重県南部   | 12日   |       |       | 13日   |       | 14日 | 15日 | 16日 |
|         | 06-12 | 12-18 | 18-24 | 00-06 | 06-24 |     |     |     |
| 警報級の可能性 |       |       |       |       |       |     |     |     |
| 大雨      | [中]   |       | [中]   | [中]   |       | -   | -   | -   |
| 暴風(雪)   | -     |       | -     | -     |       | -   | -   | -   |
| 波浪      | -     |       | -     | -     |       | -   | -   | -   |

※警戒レベルとの関係

早期注意情報（警報級の可能性）・・・【警戒レベル1】

## 留意事項

- 台風の進路によっては、大雨や強風となる地域が変わる可能性があります。12日の明るいうちに事前の対策を行ってください。
- 雨雲が予想より発達し、停滞した場合には警報級の大雨となる可能性があります。
- 海岸、増水した河川や用水路、沢や崖の近くなど危険な場所には近づかないようにしてください。山の南東から南西斜面を中心に雨量が多くなる地域では特に注意が必要です。
- 不要不急の外出を控えて、安全な所でおすごしてください。

**気象台が発表する最新の気象情報に留意してください。**

## 今後の情報発表予定

◆「令和4年 台風第8号に関する**東海地方**気象情報」

➤今日12日16時頃に発表予定

◆「令和4年 台風第8号に関する**愛知県**気象情報」

➤今日12日17時頃に発表予定

◆その後は、13日にかけて、随時、気象情報を発表する予定です。

◆今後の気象台が発表する**防災気象情報（警報、注意報、竜巻注意情報、気象情報など）**に留意してください。また、土砂災害、浸水害、洪水害の危険度に関しては、10分毎に更新されるこれらの**キキクル（危険度分布）**を**気象庁ホームページ**で確認してください。

# 最新の防災気象情報

## 台風情報

台風の位置・強さ・速度などの解析・予報、大雨や暴風の見通し

[https://www.jma.go.jp/bosai/map.html#5/&elem=typhoon\\_root&typhoon=all&contents=typhoon](https://www.jma.go.jp/bosai/map.html#5/&elem=typhoon_root&typhoon=all&contents=typhoon)



## 東海地方の気象警報・注意報一覧

[https://www.jma.go.jp/bosai/warning/#lang=ja&area\\_type=centers&area\\_code=010400](https://www.jma.go.jp/bosai/warning/#lang=ja&area_type=centers&area_code=010400)



## 東海地方の気象情報

・気象概況や大雨等の見通し

[https://www.jma.go.jp/bosai/information/#format=table&area\\_type=centers&area\\_code=010400&centers\\_page=0](https://www.jma.go.jp/bosai/information/#format=table&area_type=centers&area_code=010400&centers_page=0)



## 防災情報メニュー（愛知県）

[https://www.jma.go.jp/bosai/#pattern=default&area\\_type=offices&area\\_code=230000](https://www.jma.go.jp/bosai/#pattern=default&area_type=offices&area_code=230000)



## ナウキャスト（雨雲の動き・雷・竜巻）

<https://www.jma.go.jp/bosai/nowc/>



## 今後の雨（降水短時間予報）

<https://www.jma.go.jp/bosai/kaikotan/>



# 最新の防災気象情報

## 土砂災害のキキクル（危険度分布）

<https://www.jma.go.jp/bosai/risk/#lat:34.7/lon:137.6/zoom:8/colordepth:normal/elements:land>



## 浸水害のキキクル（危険度分布）

<https://www.jma.go.jp/bosai/risk/#lat:34.7/lon:137.6/zoom:8/colordepth:normal/elements:inund>



## 指定河川洪水予報と洪水害のキキクル（危険度分布）

<https://www.jma.go.jp/bosai/risk/#lat:34.7/lon:137.6/zoom:8/colordepth:normal/elements:flood>



## 大雨危険度

[https://www.jma.go.jp/bosai/map.html#8/34.99/137.623/&elem=all&contents=warning\\_level](https://www.jma.go.jp/bosai/map.html#8/34.99/137.623/&elem=all&contents=warning_level)



## 潮位観測情報

<https://www.jma.go.jp/bosai/map.html#8/34.7/137.6/&contents=tidelevel>



気象庁防災情報  
Twitter

[https://twitter.com/JMA\\_bousai](https://twitter.com/JMA_bousai)

気象庁公式の防災情報アカウントです。台風や大雨、地震、火山噴火等による顕著な災害の想定・発生時に、現況や今後の見通し等を発信します。警報等を都度発信することはありません。気象庁ホームページも確認ください。

