

मौसम विज्ञान नियोगले प्रकोप न्यूनीकरणका लागि १५ वटा भाषाहरुमा मौसम सम्बन्धि जानकारी प्रदान गर्दछ ।

जापानी, अङ्ग्रेजी, चिनियाँ (सरलीकृत/परम्परागत), कोरियाली, स्पेनिश, पोर्चुगिज, इन्डोनेसियाली, भियतनामी, तागालोग, थाई, नेपाली, खमेर, बर्मी, मङ्गोलियन

यदि तपाईंसँग स्मार्टफोन छ भने, तपाईंको फोनको होम स्क्रीनमा आइकन थप "होम स्क्रीन थप्नुहोस्" को प्रयोग गर्नुहोस्।  
\*उदाहरण आइफोन हो



महत्वपूर्ण जानकारी > पानी पार्ने बादल गइरहेको दिशा



Japan Meteorological Agency  
मौसम विज्ञान नियोग  
Nagasaki Local Meteorological Office Since 1878  
नागासाकी स्थानीय मौसम विज्ञान कार्यालय  
सन् १८७८ देखि

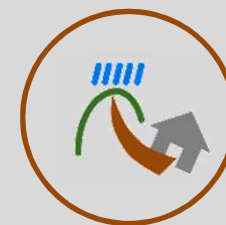
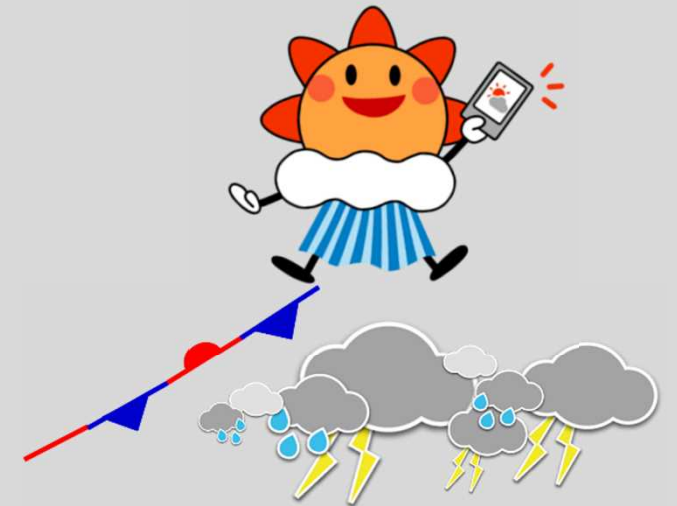


११-५१ मिनामीयामातेचो, नागासाकी सहर, नागासाकी प्रिफेक्चर ८५०-०९३१  
TEL 095-811-4862  
<https://www.data.jma.go.jp/nagasaki-c/>  
E-mail : [nagasaki@met.kishou.go.jp](mailto:nagasaki@met.kishou.go.jp)

it's Japanese style

जापानमा ताइफुन वा भारी वर्षाको समयमा धेरै मानिसहरु सुरक्षित ठाउँमा सर्छन्। तपाईंको क्षेत्रको स्थानीय मौसम विज्ञान कार्यालयले प्रकोप रोकथामका लागि मौसमसम्बन्धी जानकारी प्रदान गर्दछ, र उक्त जानकारीको आधारमा तपाईंको नगरपालिकाले सुरक्षित स्थानमा जान निर्देशन जारी गर्दछ। सुरक्षित स्थानमा जाने जानकारीको "सतर्कता स्तरलाई" नम्बर र रङद्वारा निर्धारण गर्न सकिन्छ।

भारी वर्षाको समयमा सुरक्षित ठाउँमा जानका लागि



पहिरो



डुबान



बाढी



## किकिकुरु (चेतावनीको जोखिम स्तर जानकारी)

“भारी वर्षा र बाढीको चेतावनी सम्बन्धि चेतावनीको जोखिम स्तर जानकारी” के हो?

यो एक सेवा हो जसले पहिरो, डुबान र बाढीको जोखिम स्तरलाई रंगहरूको आधारमा वर्गीकृत गरी नक्सामा प्रस्तुत गर्दछ। यसले तपाईंलाई जोखिमको अवस्था सजिलै पहिचान गर्न मद्दत गर्दछ।

जोखिमको बारेमा जानकारी प्राप्त गर्न यो सेवा प्रयोग गर्नुहोस्।

यदि तपाईंले मौसम विज्ञान नियोगको वेबसाइटमा चेतावनीको जोखिम स्तर जानकारी अबलोकन गर्दा भारी वर्षाको कारण प्रकोपको जोखिम बढ्दै गएको पाउनुभएमा तुरुन्तै सुरक्षित ठाउँमा जानुहोस्।  
यो नि: शुल्क सेवाको लागि दर्ता गर्न पनि प्रभावकारी हुन्छ। यसले तपाईंलाई इमेल वा स्मार्टफोन मार्फत सूचनाहरू प्रदान गर्दछ।

पहिरो र बाढीबाट हुनसक्ने आपतकालीन अवस्थाको तयारी कसरी गर्ने?

तपाईंको क्षेत्रमा कहाँ र कस्तो प्रकारको प्रकोप जोखिमहरू अवस्थित छन् भन्ने जानकारी प्राप्त गर्नका लागि तपाईंको नगरपालिकाले प्रकाशित गरेको जोखिम नक्साहरू नियमित जाँच गर्नुहोस्।

## किकिकुरु (जोखिमका रंगहरू र सतर्कता स्तर बीचको सम्बन्ध)

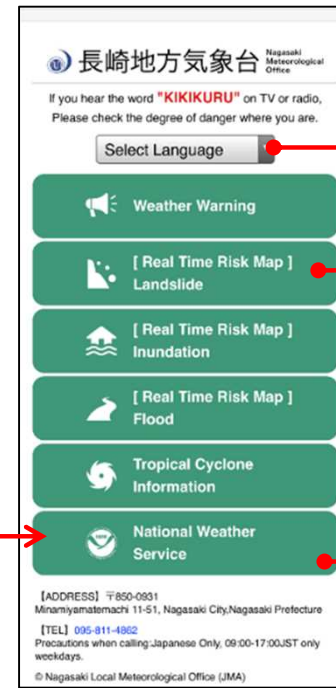
जोखिमका रंगहरू र सतर्कताको स्तर

चेतावनीको जोखिम स्तर जानकारीमा प्रयोग भएको पहेंलो, रातो, बैजनी र कालो रंगहरूले जोखिमका अवस्थालाई संकेत गर्दछन्। यी रंगहरूको आधारमा जोखिम क्षेत्रबाट सुरक्षित ठाउँमा जाने वा नजाने निर्णय गर्नुहोस्। जोखिमको स्तर बढ्दै जाँदा जोखिमको रंग पहेलोबाट रातो र बैजनी हुँदै कालो रंगमा परिणत हुन्छ। बैजनी रंगले सतर्क श्रेणी ४ लाई संकेत गर्दछ। कालो रंगले उच्चतम सतर्कतालाई जनाउँछ। यो सतर्क श्रेणी ५ हो, जसले प्रकोप भएको वा तत्काल हुनसक्ने अवस्थालाई संकेत गर्दछ। यस्तो अवस्थामा तपाईंको जीवन खतरामा पर्नसक्ने भएकोले कृपया आफ्नो सुरक्षा तुरुन्तै सुनिश्चित गर्नुहोस्।

सतर्कताको स्तर	निवासीहरूले गर्नुपर्ने कुराहरू	सुरक्षित स्थानमा जाने जानकारी	किकिकुरुको Real Time Risk Map
सतर्क श्रेणी ५	जीवन जोखिममा पर्ने अवस्था तुरुन्तै सुरक्षा सुनिश्चित गर्नुहोस्।	आकस्मिक सुरक्षा उपायहरू	कुनै पनि बेला विपद् आउन सक्ने अवस्था
सतर्क श्रेणी ४	सबैलाई खतरनाक क्षेत्रबाट बाहिर निकाल्नुहोस्।	सुरक्षित स्थानमा जाने निर्देशन	खतरा
सतर्क श्रेणी ३	बुझबुझा अपाङ्गता भएका र असक्त व्यक्तिहरूलाई प्रभावित क्षेत्रहरूबाट सुरक्षित ठाउँमा लेजानुपर्छ।	बुझबुझा आदिलाई सुरक्षित स्थानमा लेजाने कार्य	चेतावनी
सतर्क श्रेणी २	सुरक्षित ठाउँमा जानका लागि तपाईं आफ्नो तयारीको जाँच गर्नुहोस्।		सावधानी
सतर्क श्रेणी १	मानसिक रूपमा विपद्को लागि तयारी गर्नुहोस्।		यसपछिको जानकारीमा ध्यान दिने



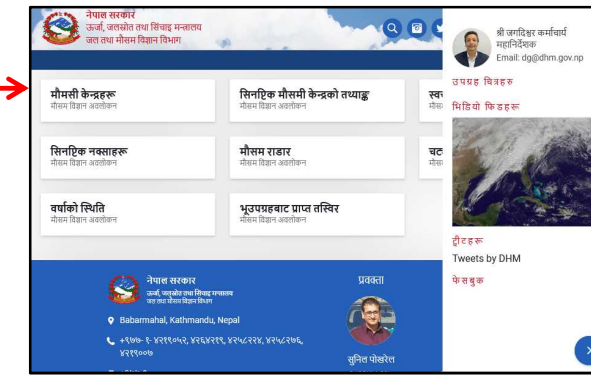
## नागासाकी स्थानीय मौसम विज्ञान कार्यालयको वेबसाइटबाट विदेशी भाषाहरूमा किकिकुरुको प्रयोग कसरी गर्ने (उदाहरण)



## चिन्हको अर्थ



बटन थिचेर डिस्ले परिवर्तन गर्नुहोस्



## भारी वर्षा (पहिरो विपद्) र बाढी चेतावनीको लागि किकिकुरु



अगस्त २०२१ मा भारी वर्षाको कारण अनजेन सहरमा पहिरो विपद् (नागासाकी प्रिफेक्चरबाट प्राप्त फोटो)



जुलाई २०२० मा भारी वर्षाको कारण कोरी नदीको हिलो बहाव (ओमुरा सहरबाट प्राप्त फोटो)



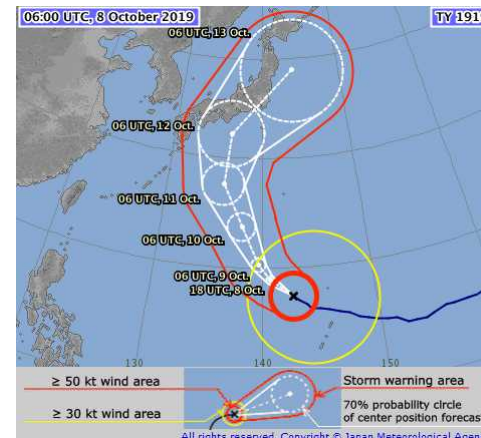
जोखिम नक्सा पोर्टल साइट (भूमि, पूर्वाधार, यातायात र पर्यटन मन्त्रालयद्वारा जारी गरिएको)



चेतावनीको जोखिम स्तर जानकारी सूचना सेवा



## मौसम विज्ञान नियोगद्वारा जारी ताइफुन जानकारी



मौसम विज्ञान नियोगले ताइफुन आउनु एक दिनअघि ताइफुन जानकारी जारी गर्दछ।

यसले ताइफुन स्थान र तीव्रताको पूर्वानुमान गर्दछ, र प्रकोप रोकथाममा ध्यान दिन आग्रह गर्दछ।