

災害時気象資料

—令和6年台風第10号による8月28日から30日にかけての長崎県の気象情報について—

概要	2
台風経路図	3
天気図及び気象衛星画像	4～5
気象レーダー画像	6～14
キキクルの最大危険度	15～17
波浪分布図	18～20
アメダス総降水量の分布図	21
アメダス降水量の時系列図	22～24
アメダス降水量の時系列表	25～27
アメダス最大風速の分布図	28
アメダス最大瞬間風速の分布図	29
アメダス風向・風速の時系列表	30～32
アメダス降水量の極値表	33
アメダス風速の極値表	34
警報・注意報の発表状況	35～39
土砂災害警戒情報の発表状況	40
指定河川洪水予報の発表状況	40
気象情報の発表状況	41
竜巻注意情報の発表状況	41
記録的短時間大雨情報の発表状況	41
参考資料（雨の強さと降り方）	42
参考資料（風の強さと吹き方）	43

注)この資料に使用した値はすべて速報値であり、後日修正することがあります。

令和6年9月3日
長崎地方気象台

概要

【気象の状況】

台風第10号は、8月22日03時にマリアナ諸島で発生し、暖かい熱帯の海上を発達しながら西北西に進み、27日から29日にかけて奄美地方及び九州南部に非常に強い勢力で接近した。27日18時ごろから28日00時には奄美市の東北東付近で停滞し、中心気圧935hPa、最大風速50m/sに発達し、勢力を維持したまま九州南部に接近し、29日08時ごろに鹿児島県薩摩川内市付近に強い勢力(中心気圧955hPa、最大風速40m/s)で上陸した。上陸後もおよそ15キロの速さで北上を続け、天草及び島原半島付近を通過し、北東に進路を変えながら29日から30日昼過ぎにかけて九州を横断した。台風が通過した島原半島を中心に雨量が多くなった。

【大雨の状況】

長崎県では大気の状態が非常に不安定になったため、雲仙岳では29日12時27分までの1時間に76.0ミリ、島原では29日12時39分までの1時間に59.0ミリの非常に激しい雨を観測した。

28日から30日までの総降水量は、雲仙岳で445.5ミリ、石田で211.0ミリ、島原で210.0ミリを観測した。

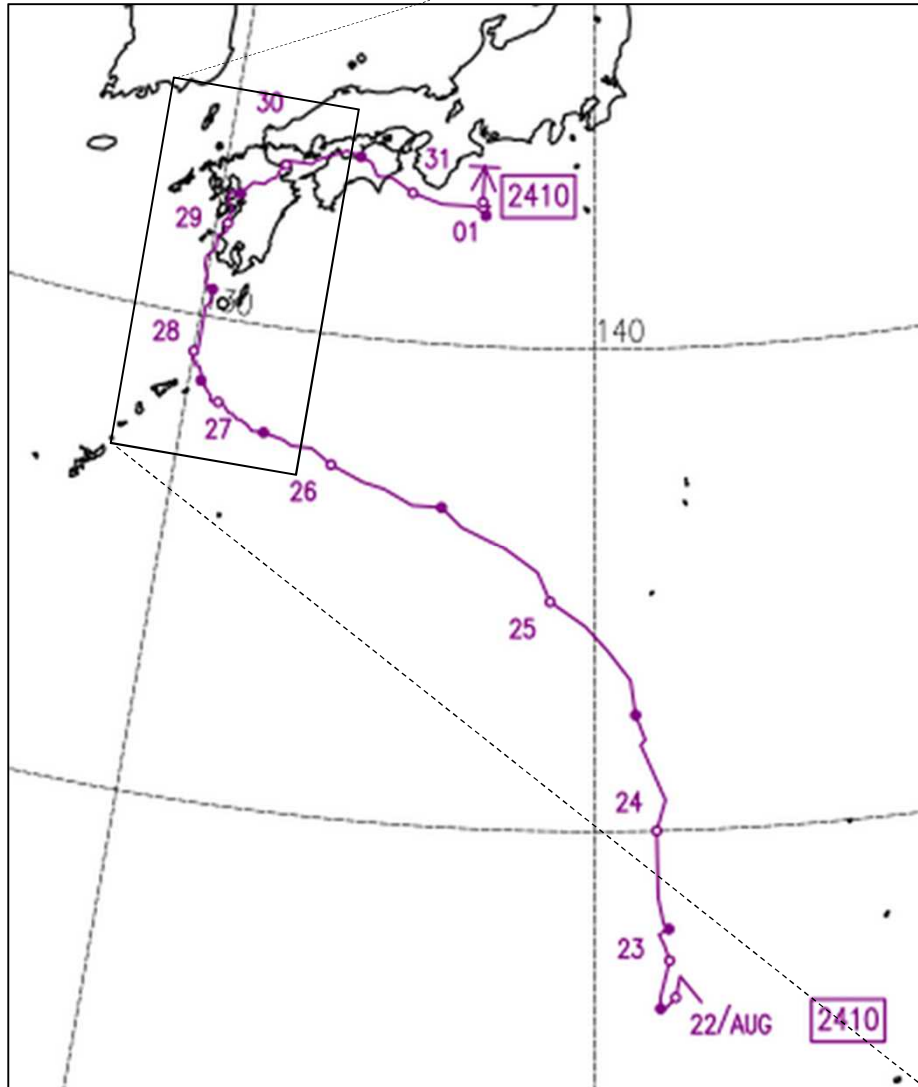
【暴風の状況】

長崎県は29日明け方に風速25m/s以上の暴風域に入った。最大風速は、雲仙岳で東北東の風23.3メートル(29日05時54分)を観測し、石田で21.3メートル、松浦で14.3メートルの8月の1位の値を更新した。最大瞬間風速は、雲仙岳で北東の風38.0メートル(29日05時53分)を観測するなど3か所の観測所で最大瞬間風速の観測史上1位の値を更新し、石田で30.9メートル、大村で28.3メートル、松浦で26.9メートルの8月の1位の値を更新した。

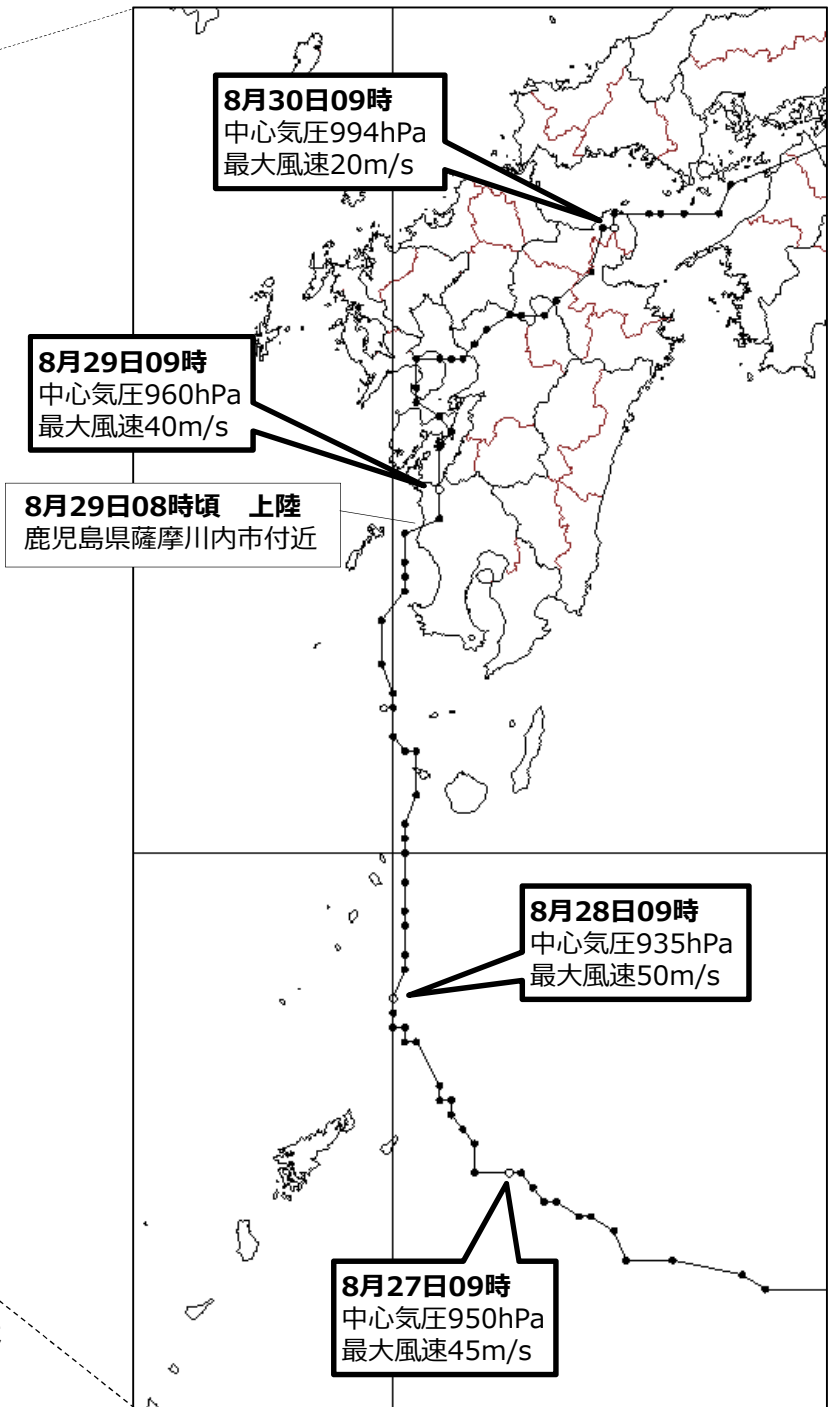
【災害の状況】(長崎県災害警戒本部 8月30日10時45分現在)

- 人的被害: 重傷者1名(長崎市1名)
軽傷者8名(長崎市2名、佐世保市2名、雲仙市2名、松浦市1名、諫早市1名)
- 住家被害: なし
- 非住家被害: なし
- その他の被害: 道路被害3か所(佐世保市)、土砂災害1か所(雲仙市)

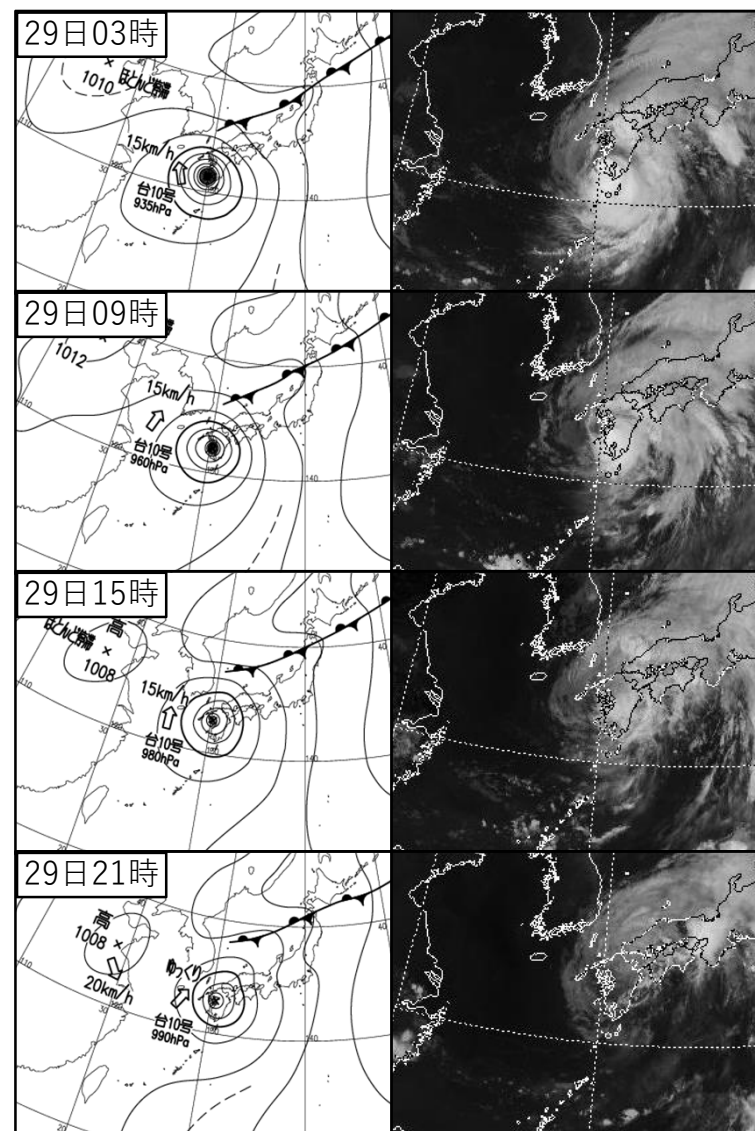
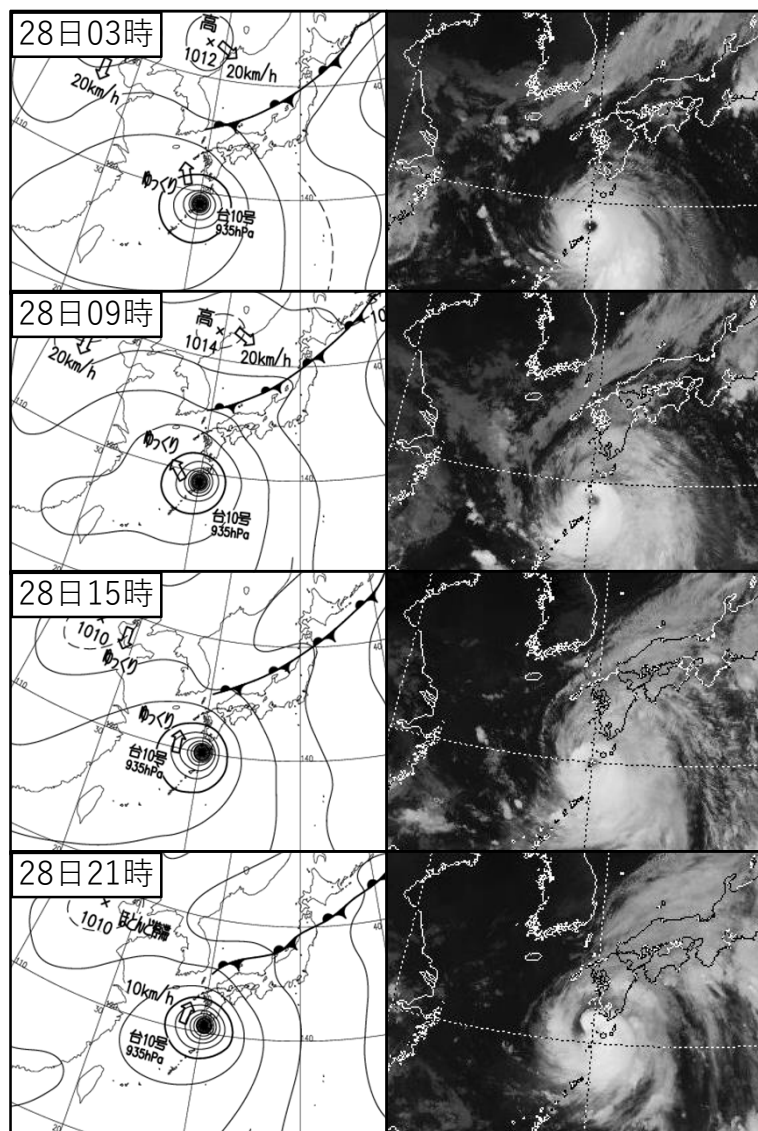
台風経路図



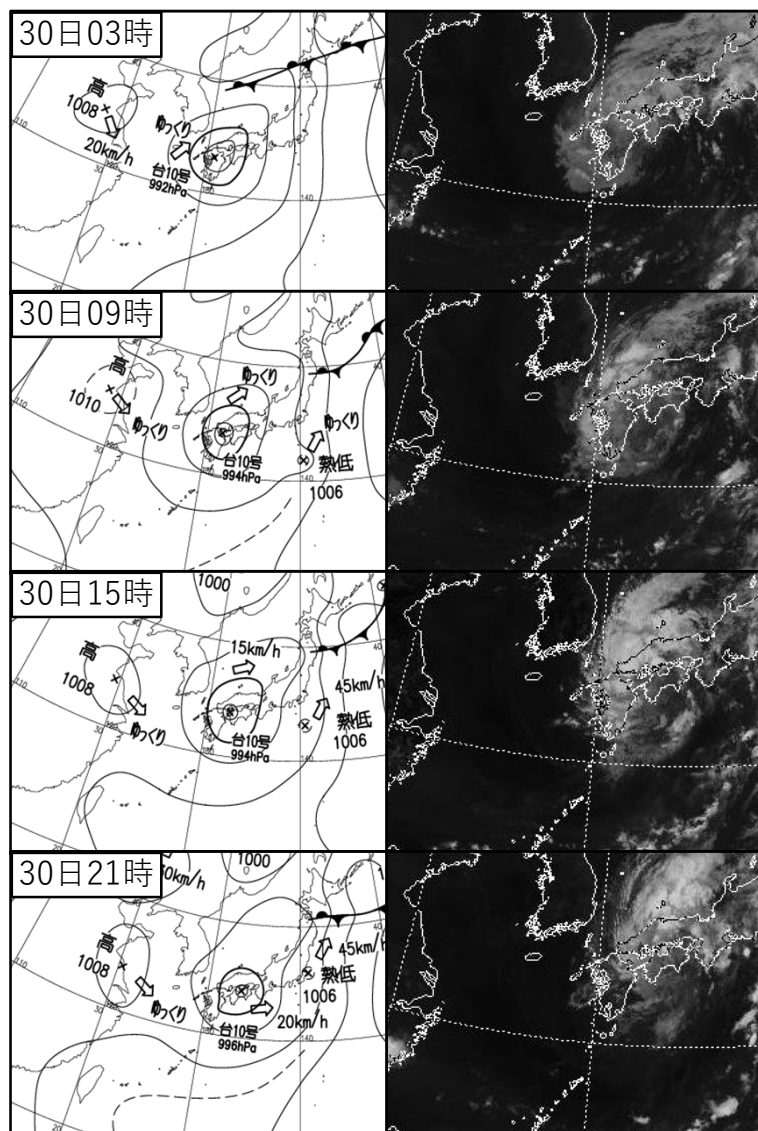
経路上の○印は傍らに記した日の午前9時、●印は午後9時(いずれも日本標準時)の位置で、→は消滅を示します。



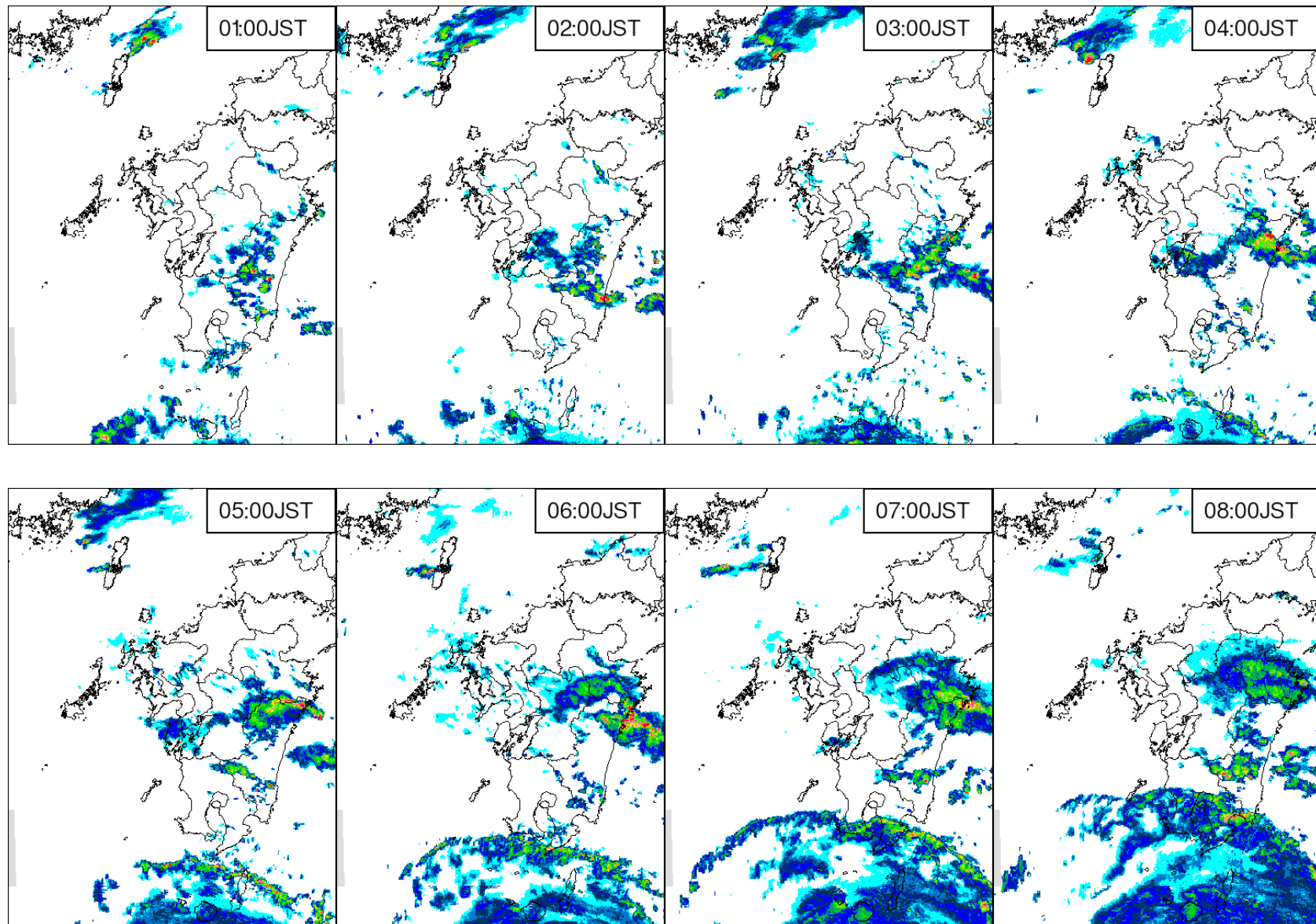
天気図及び気象衛星画像(8月28日～8月29日 6時間毎)



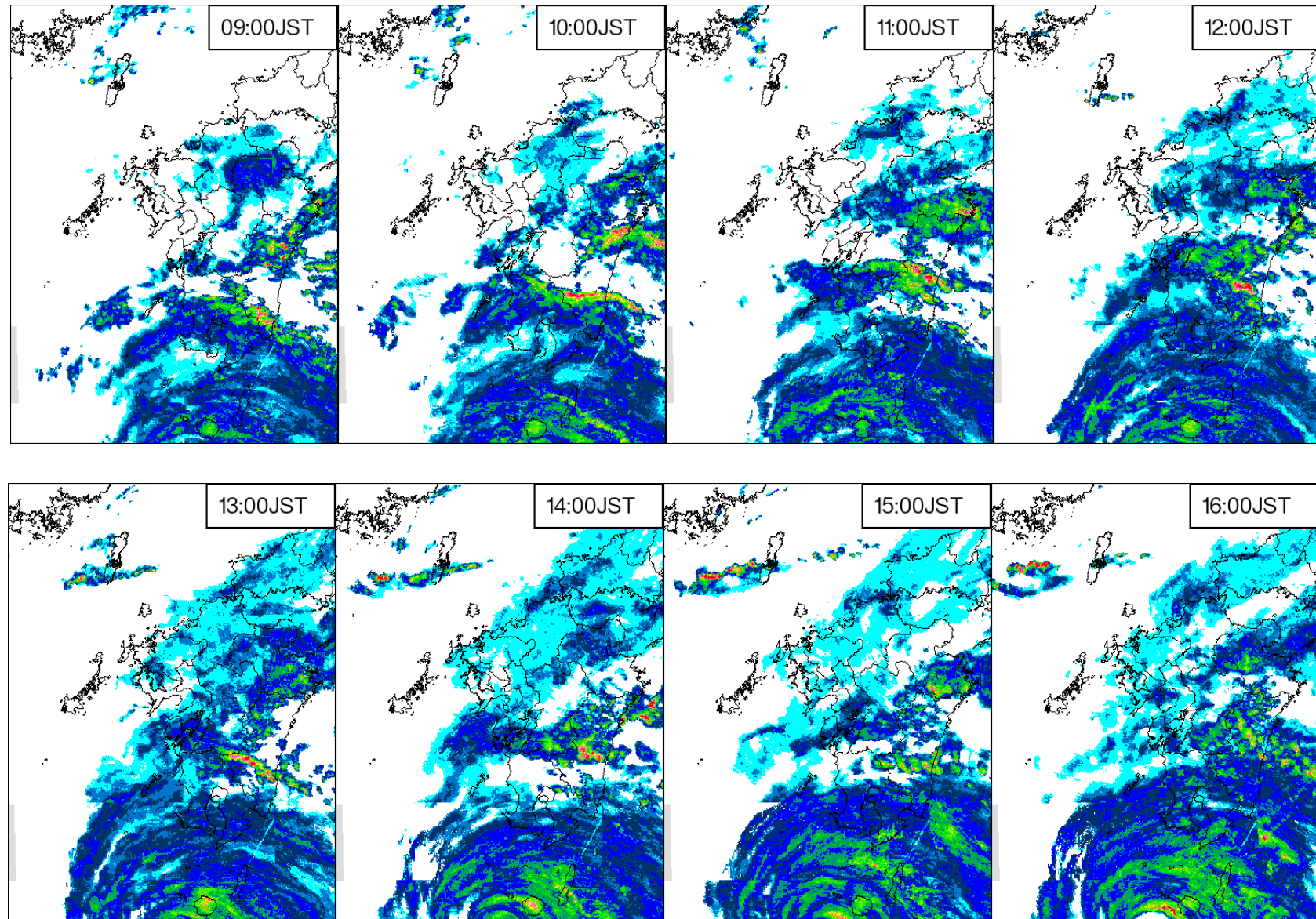
天気図及び気象衛星画像（8月30日 6時間毎）



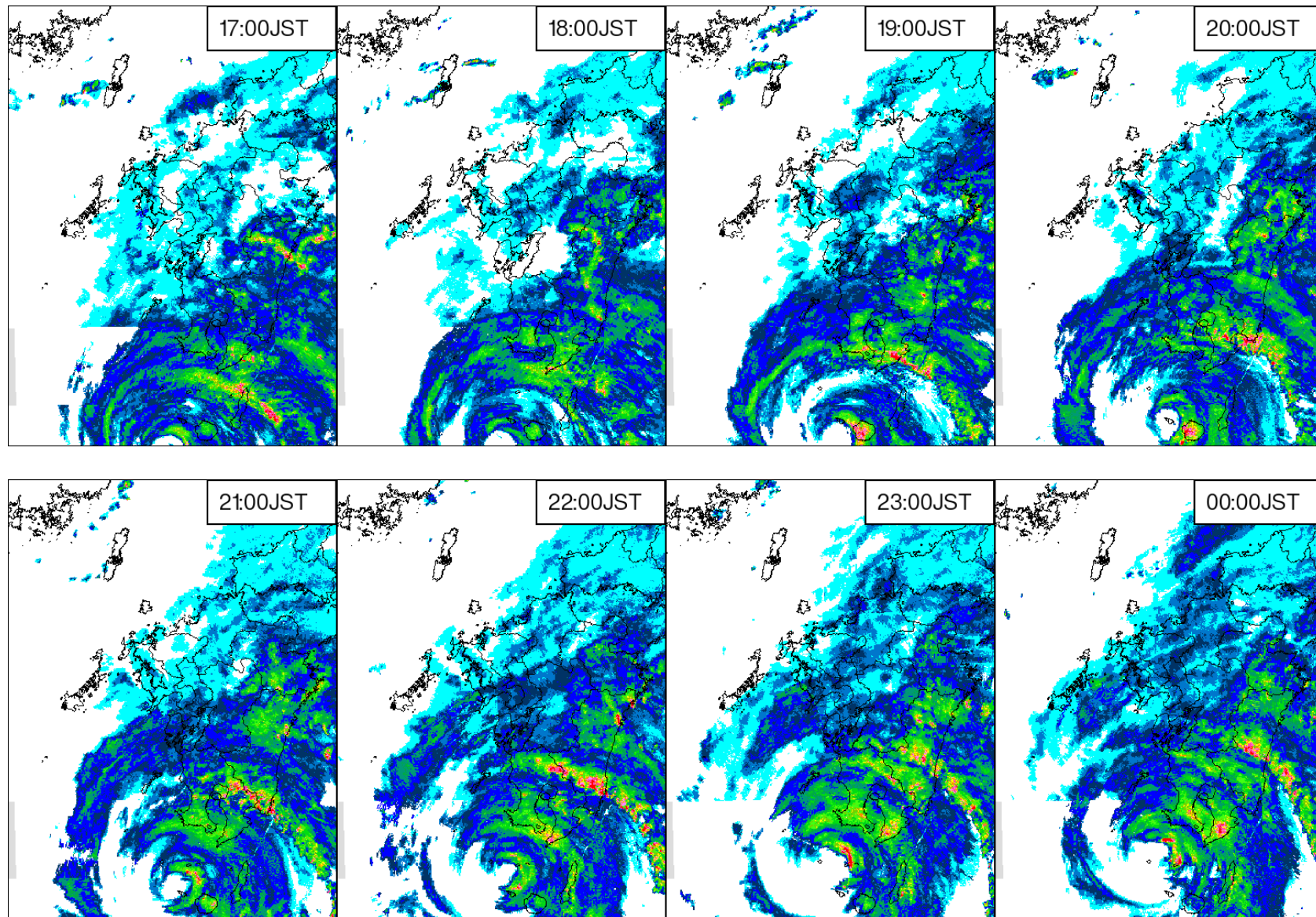
気象レーダー画像(8月28日01時~8月28日08時 1時間毎)



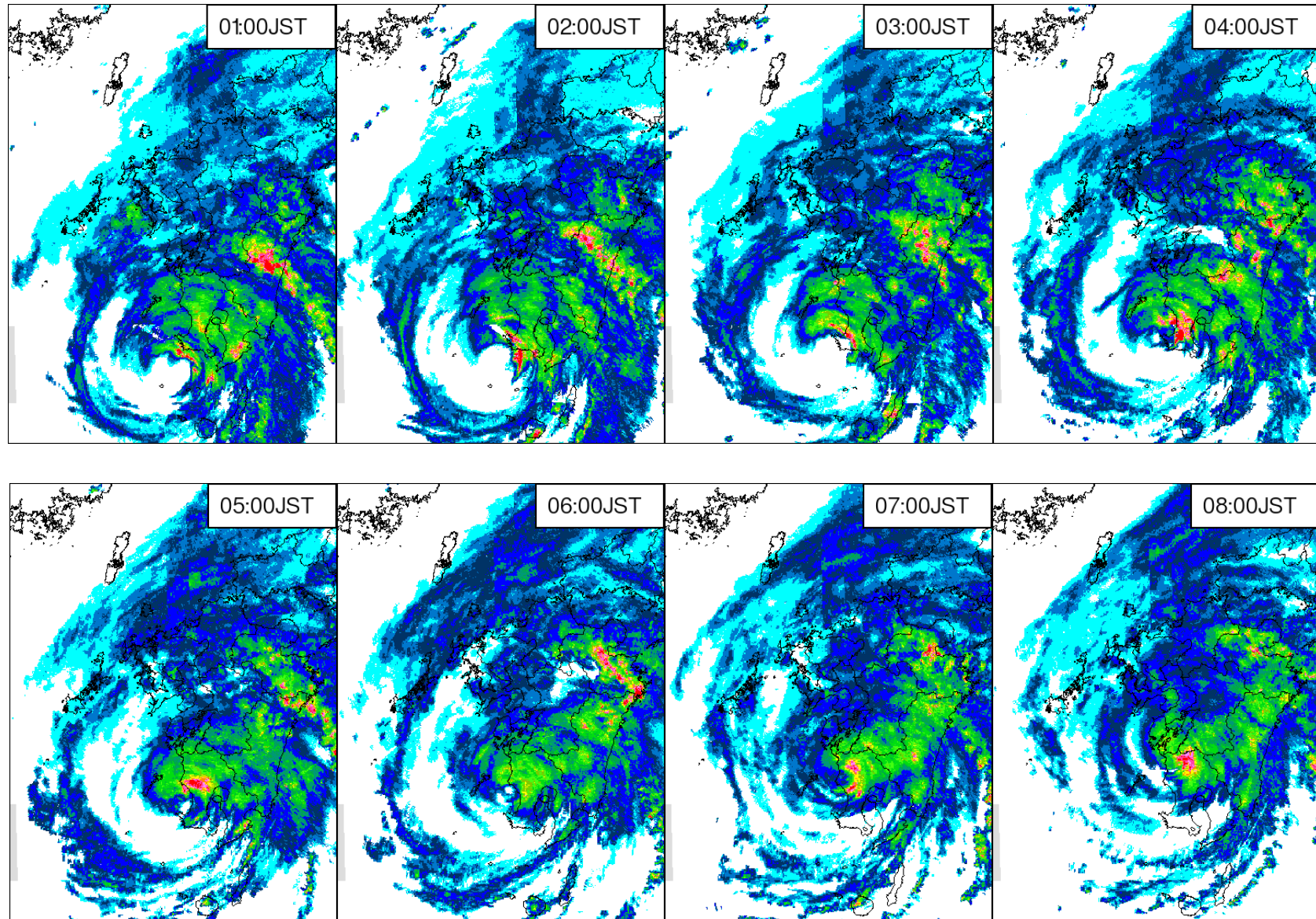
気象レーダー画像(8月28日09時~8月28日16時 1時間毎)



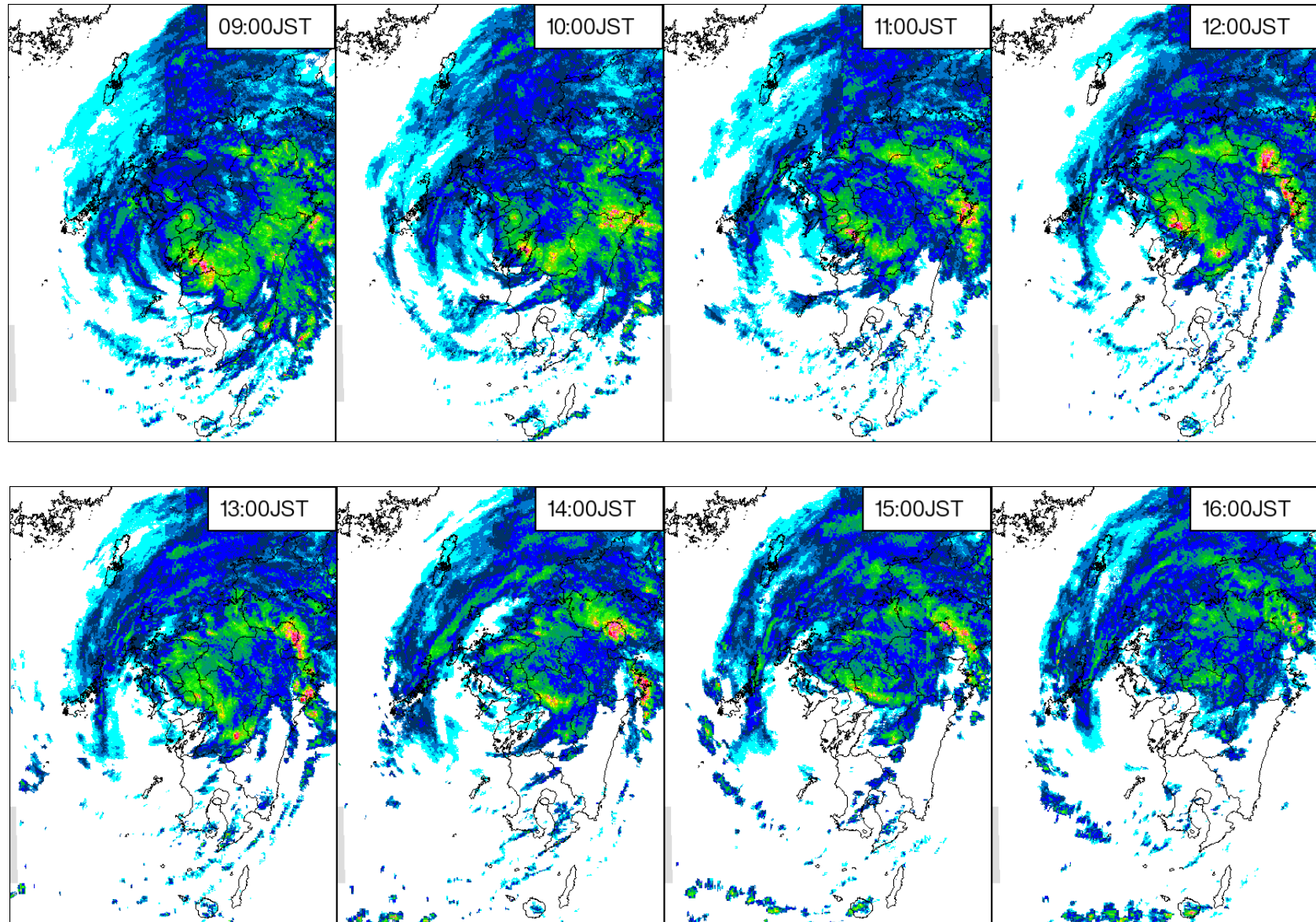
気象レーダー画像(8月28日17時~8月29日00時 1時間毎)



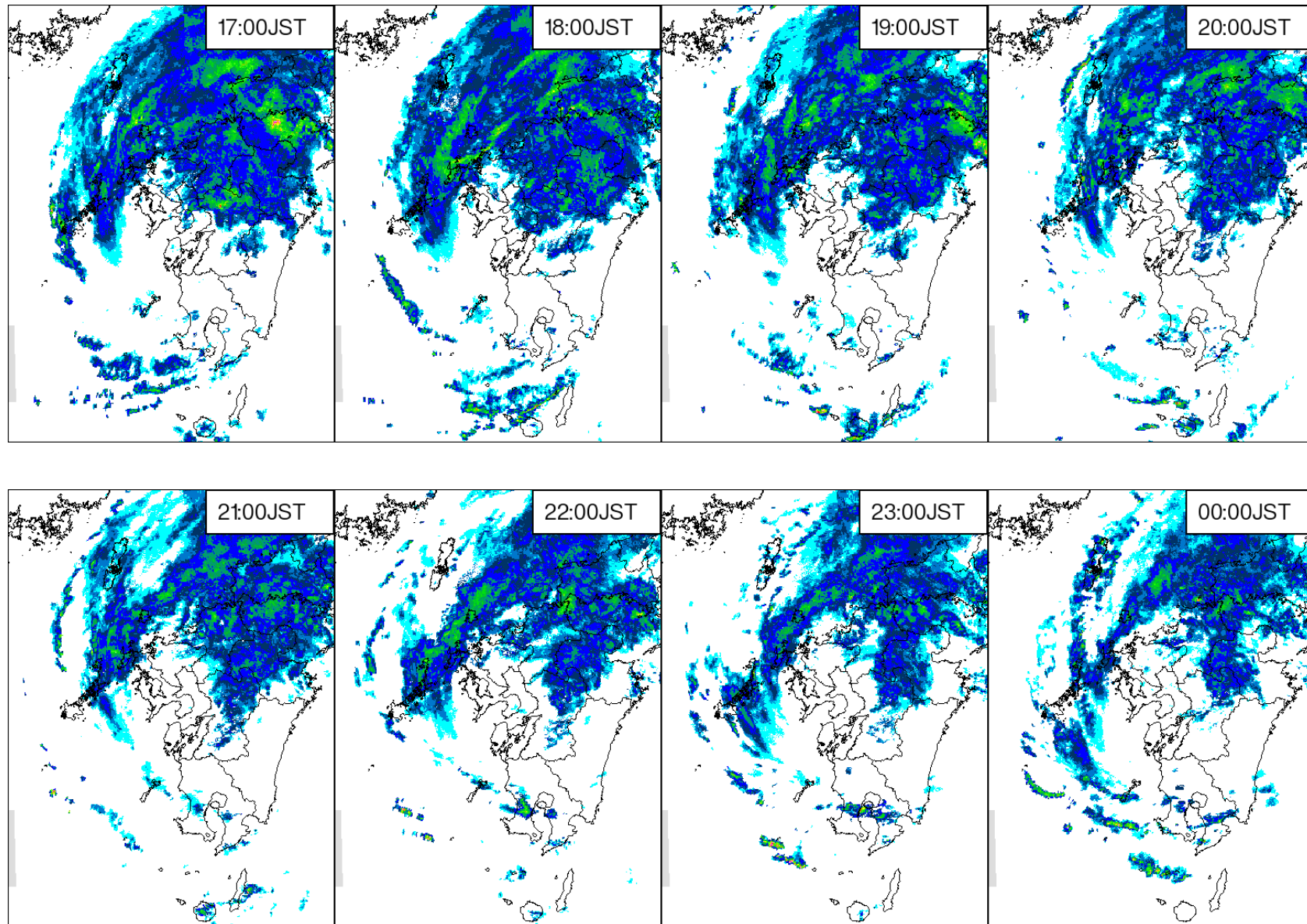
気象レーダー画像(8月29日01時~8月29日08時 1時間毎)



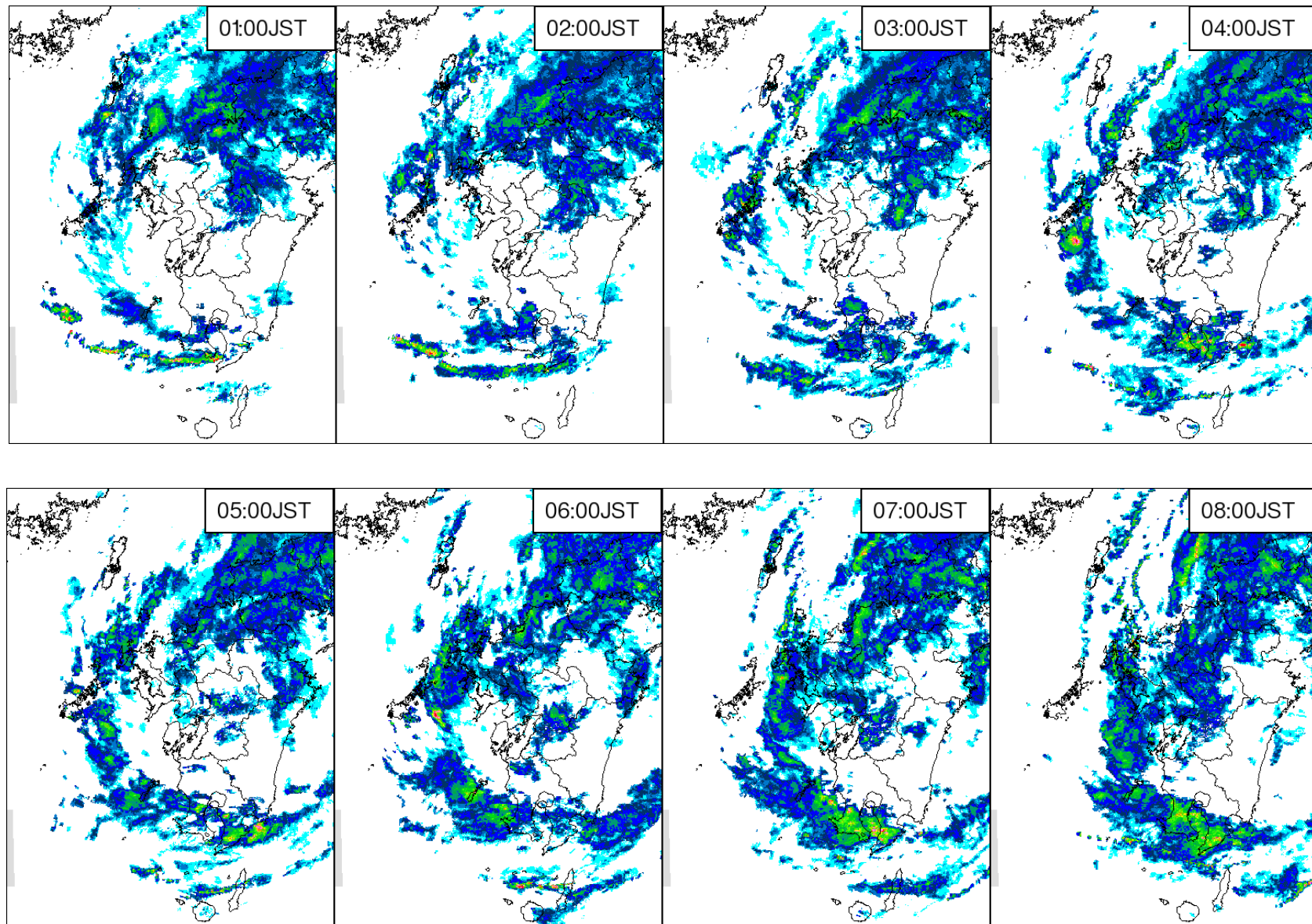
気象レーダー画像(8月29日09時~8月29日16時 1時間毎)



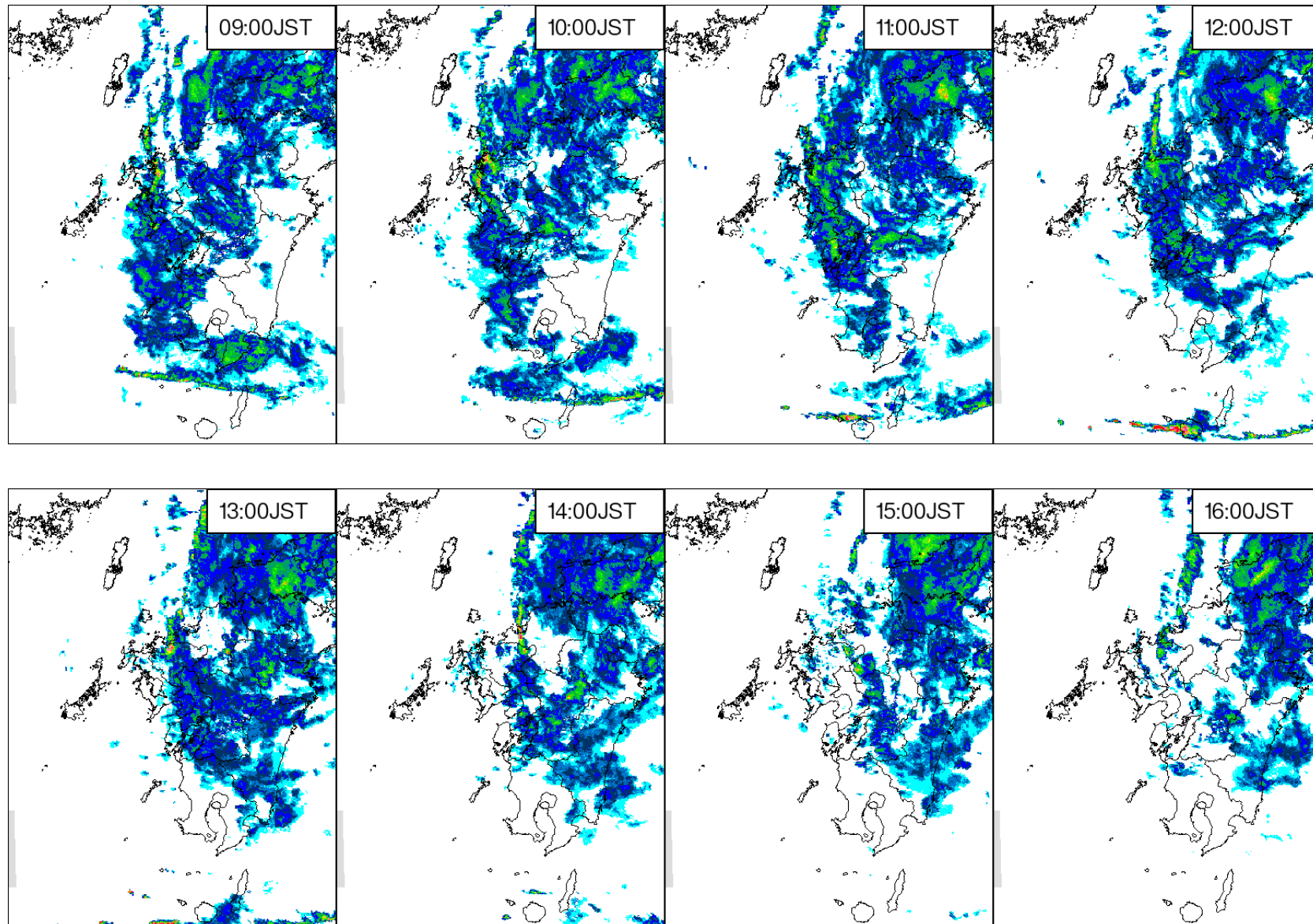
気象レーダー画像(8月29日17時~8月30日00時 1時間毎)



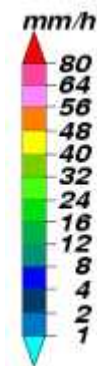
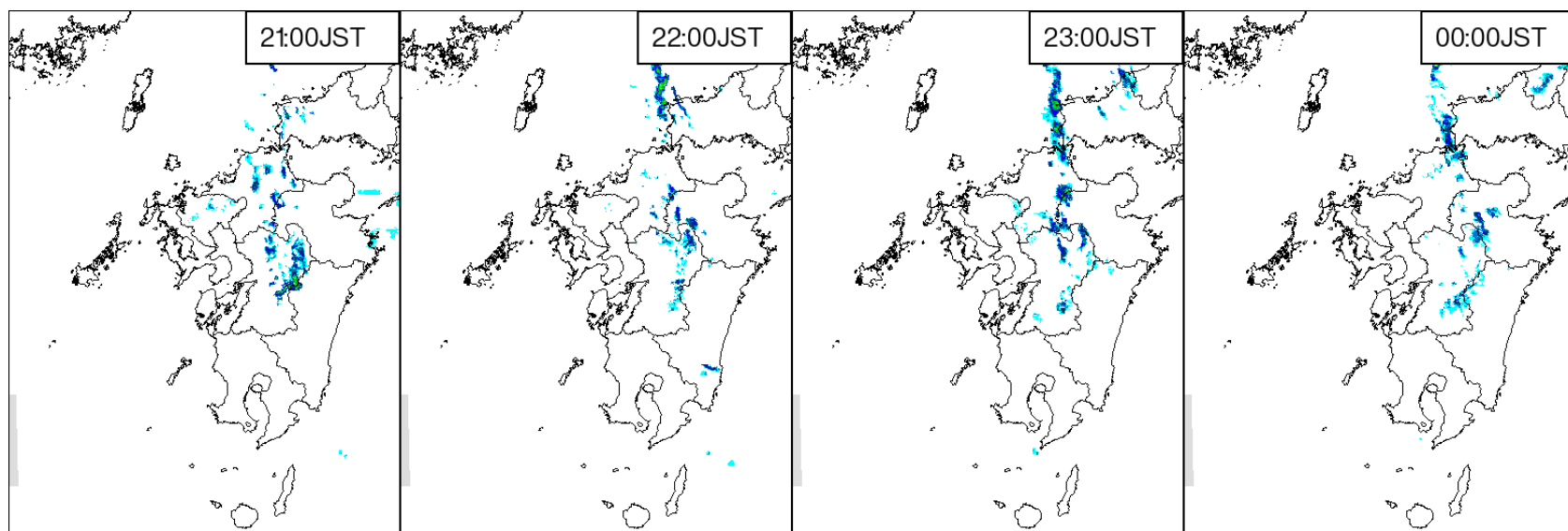
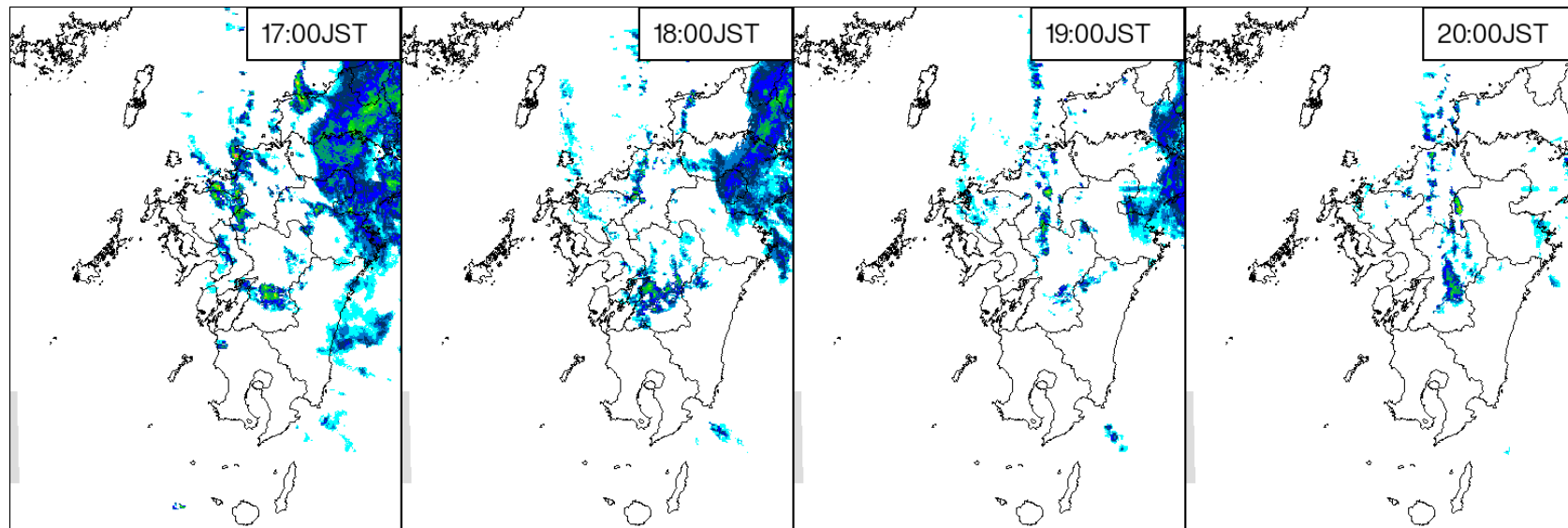
気象レーダー画像(8月30日01時~8月30日08時 1時間毎)



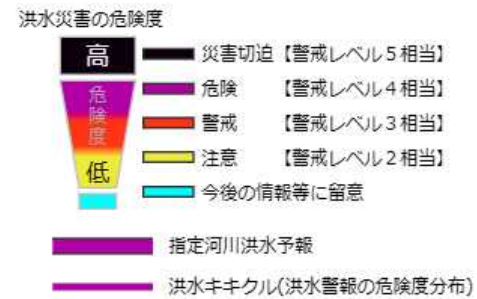
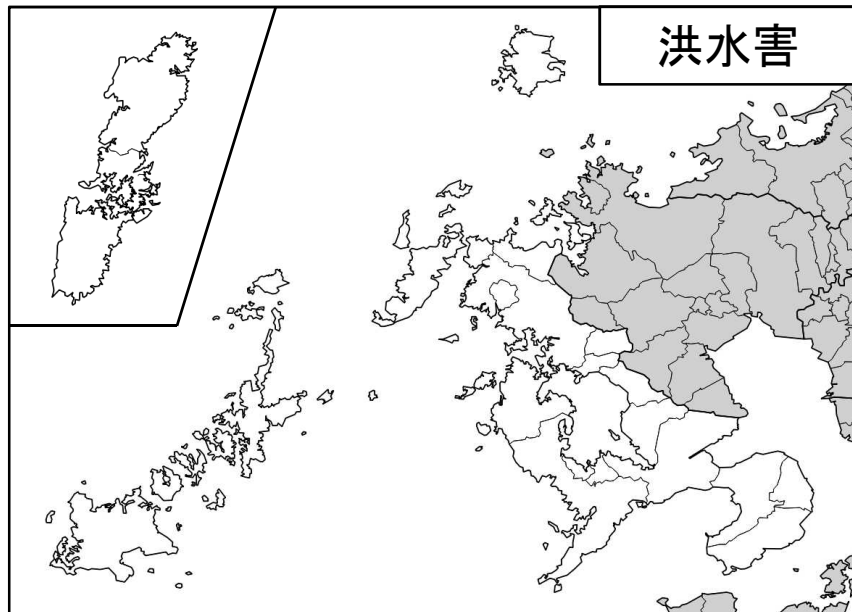
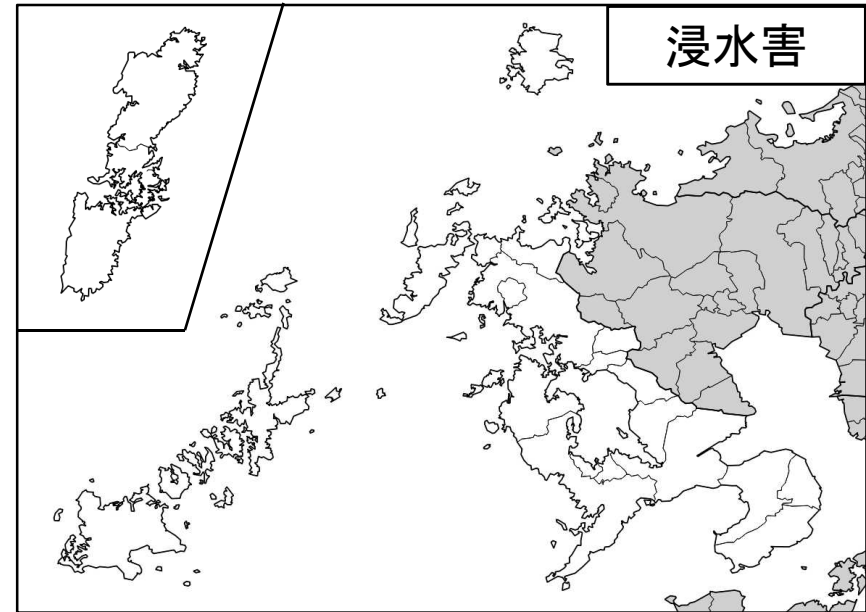
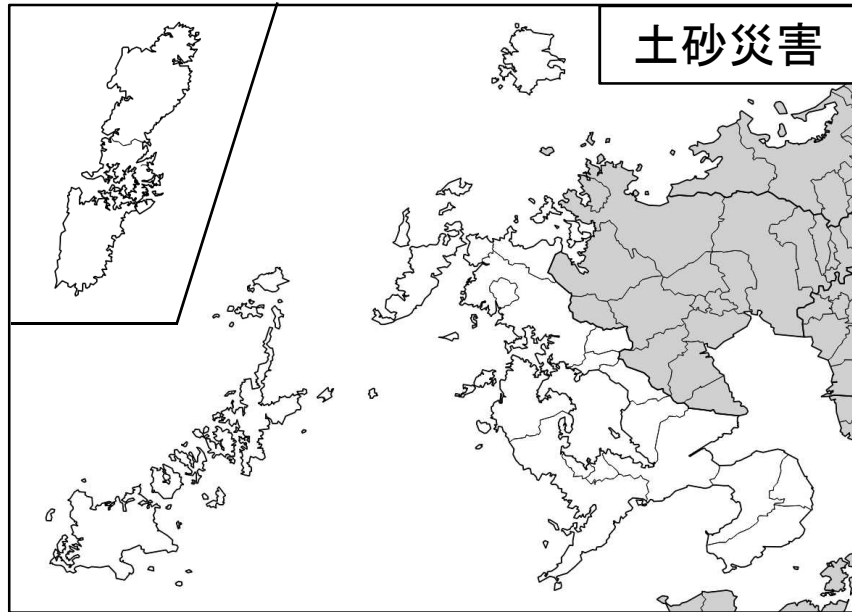
気象レーダー画像(8月30日09時~8月30日16時 1時間毎)



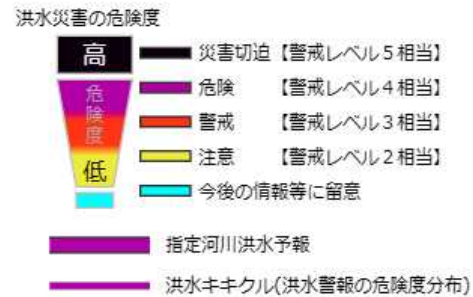
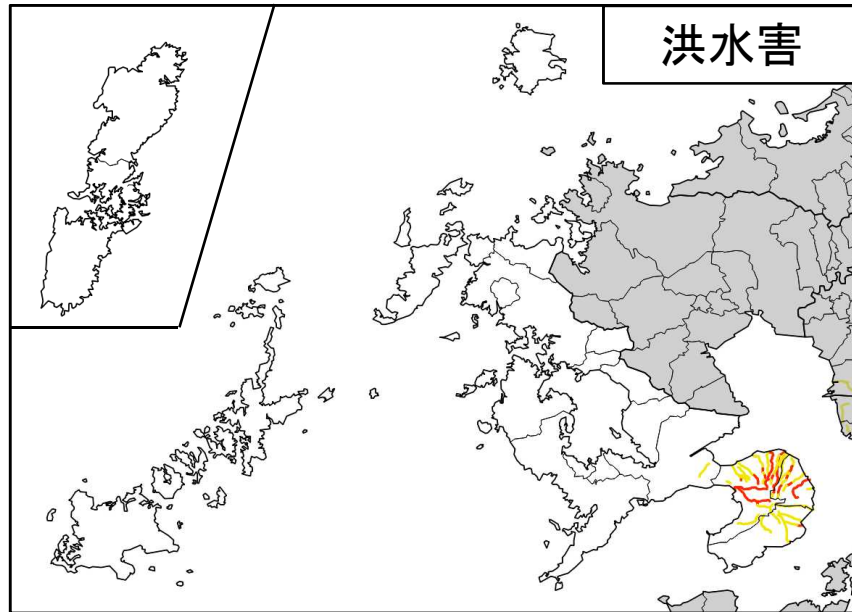
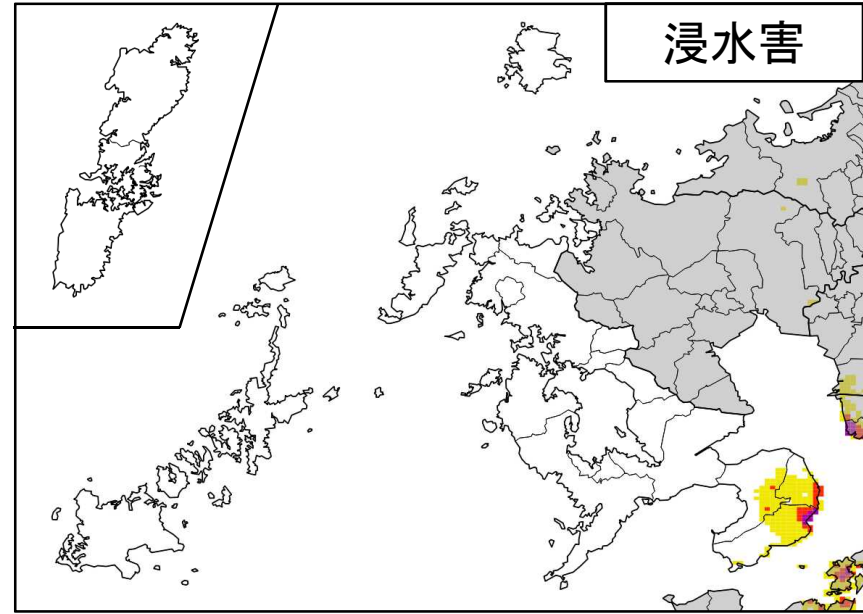
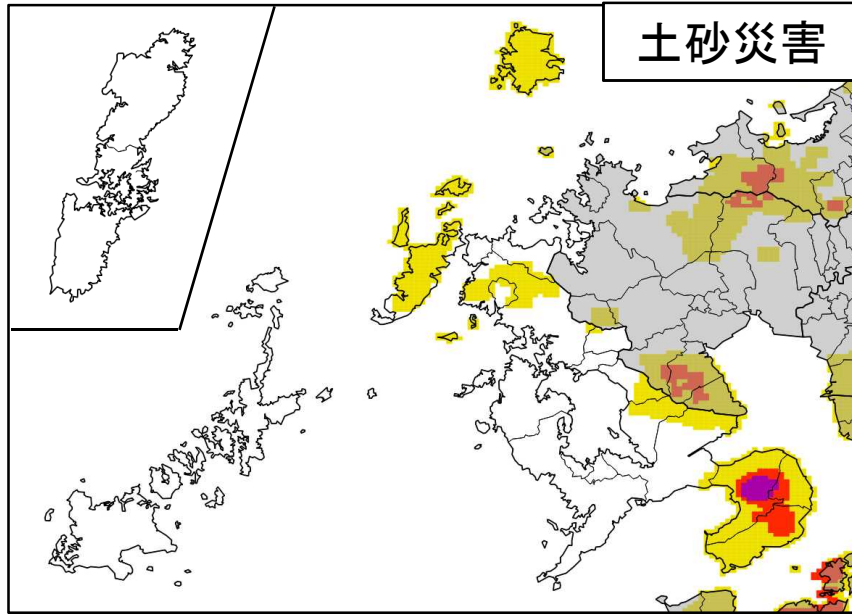
気象レーダー画像(8月30日17時~8月31日00時 1時間毎)



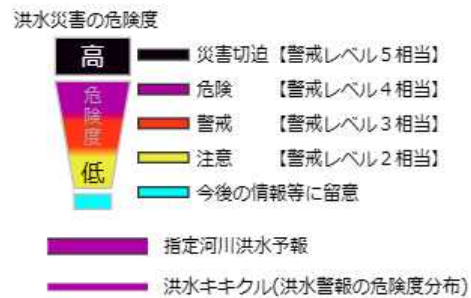
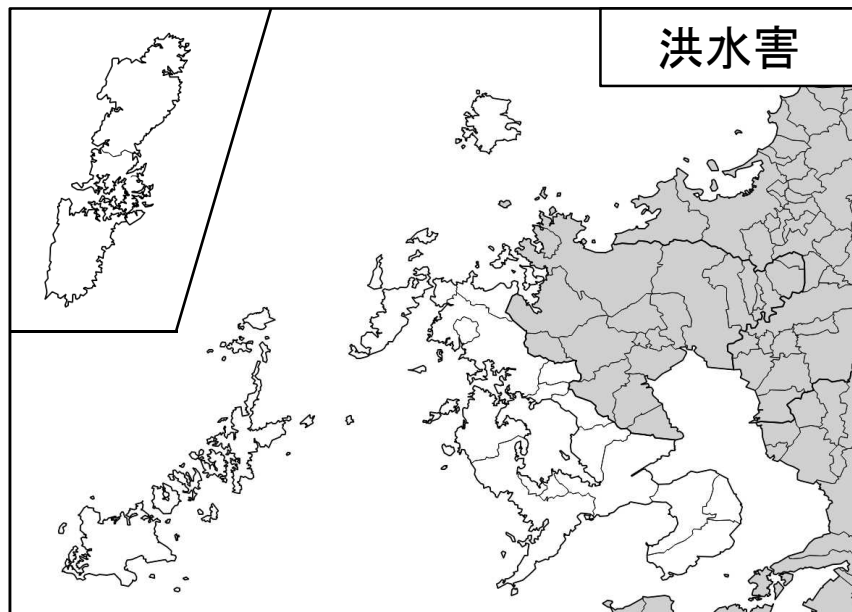
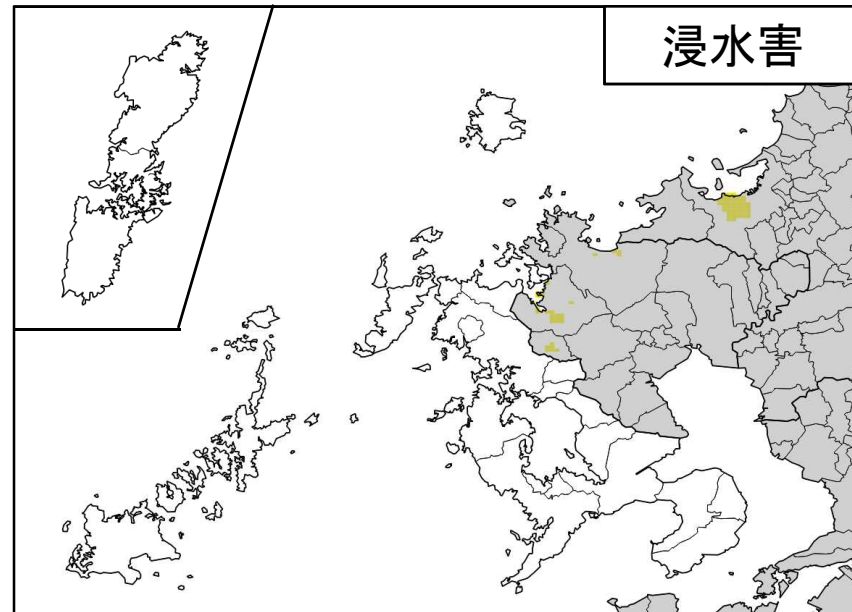
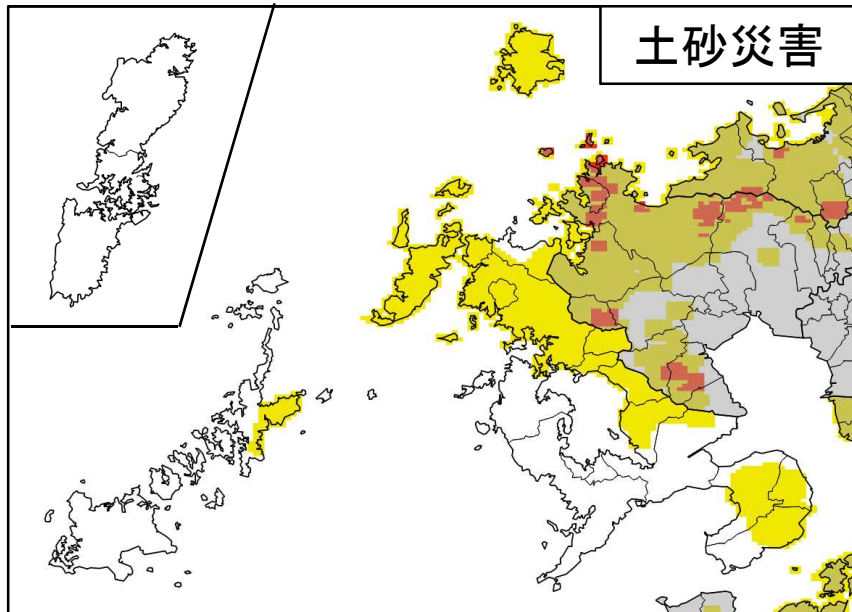
キキクルの最大危険度(8月28日)



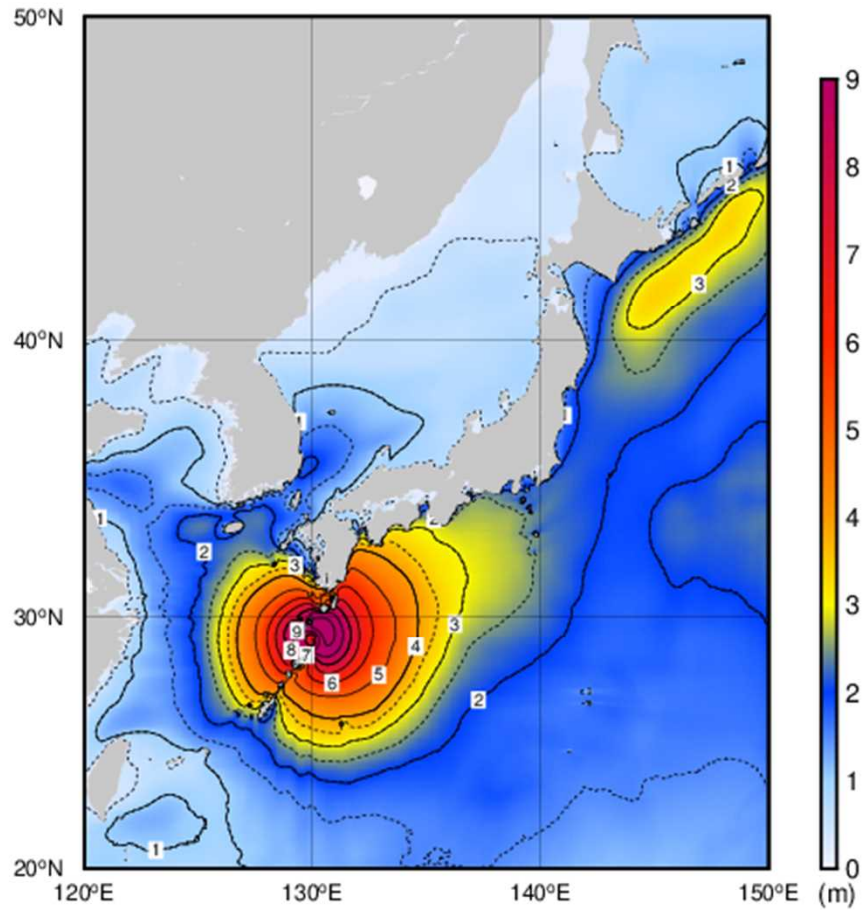
キキクルの最大危険度(8月29日)



キキクルの最大危険度(8月30日)

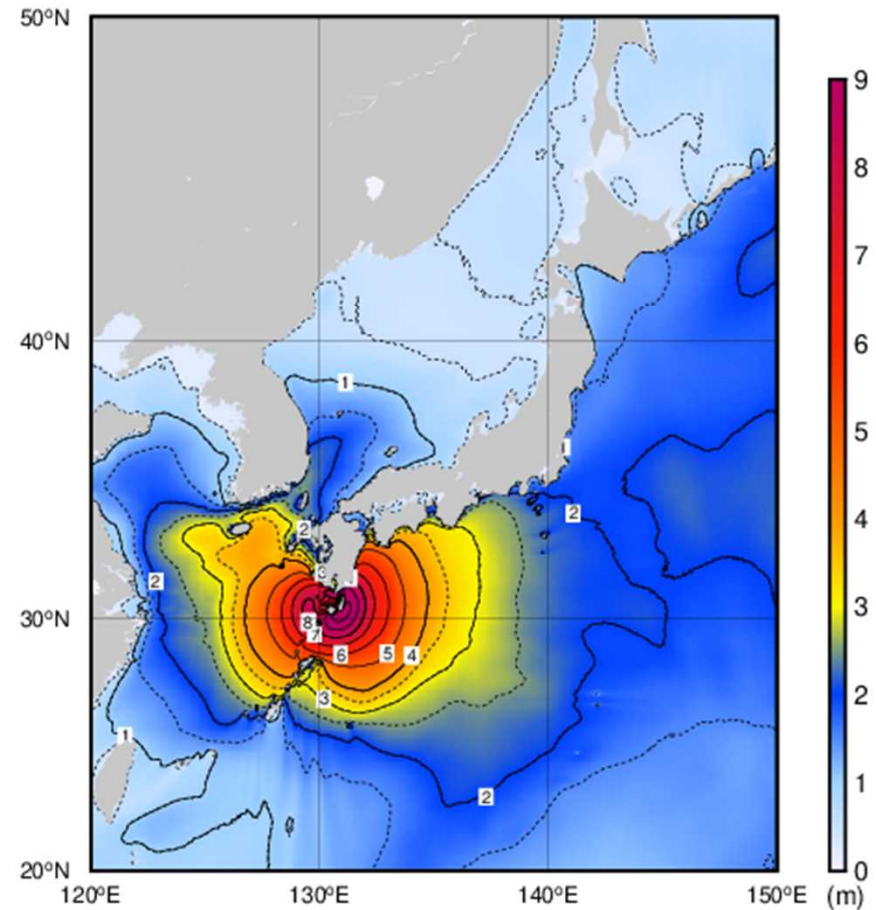


波浪分布図(8月28日)



All rights reserved. Copyright © Japan Meteorological Agency

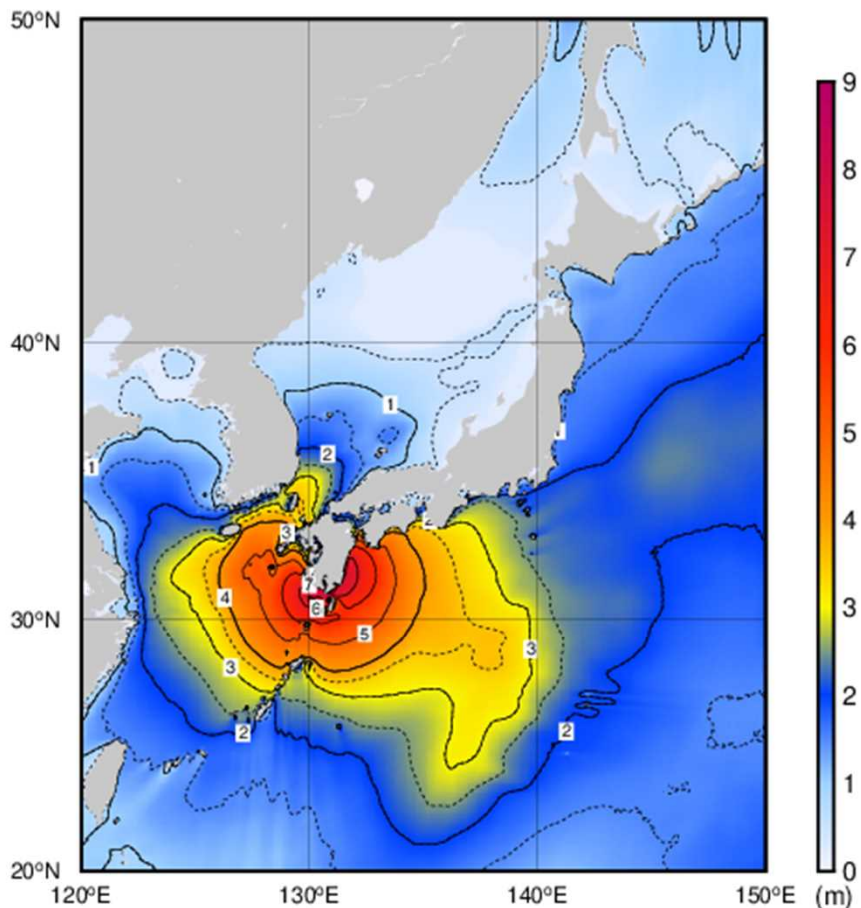
8月28日09時



All rights reserved. Copyright © Japan Meteorological Agency

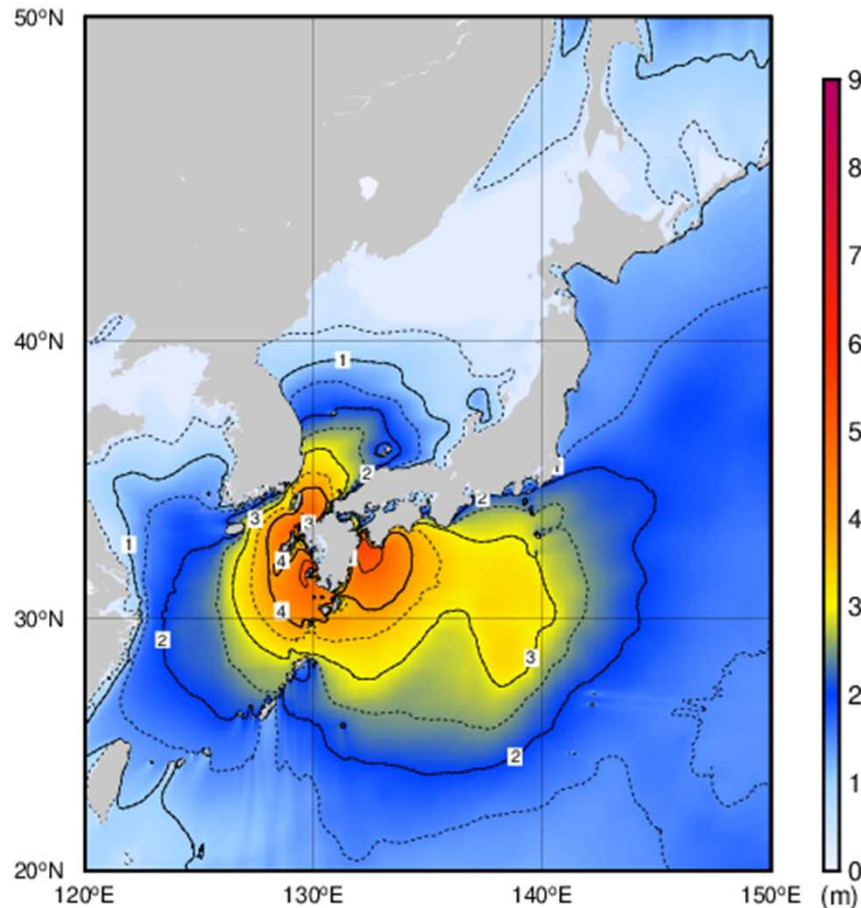
8月28日21時

波浪分布図(8月29日)



All rights reserved. Copyright © Japan Meteorological Agency

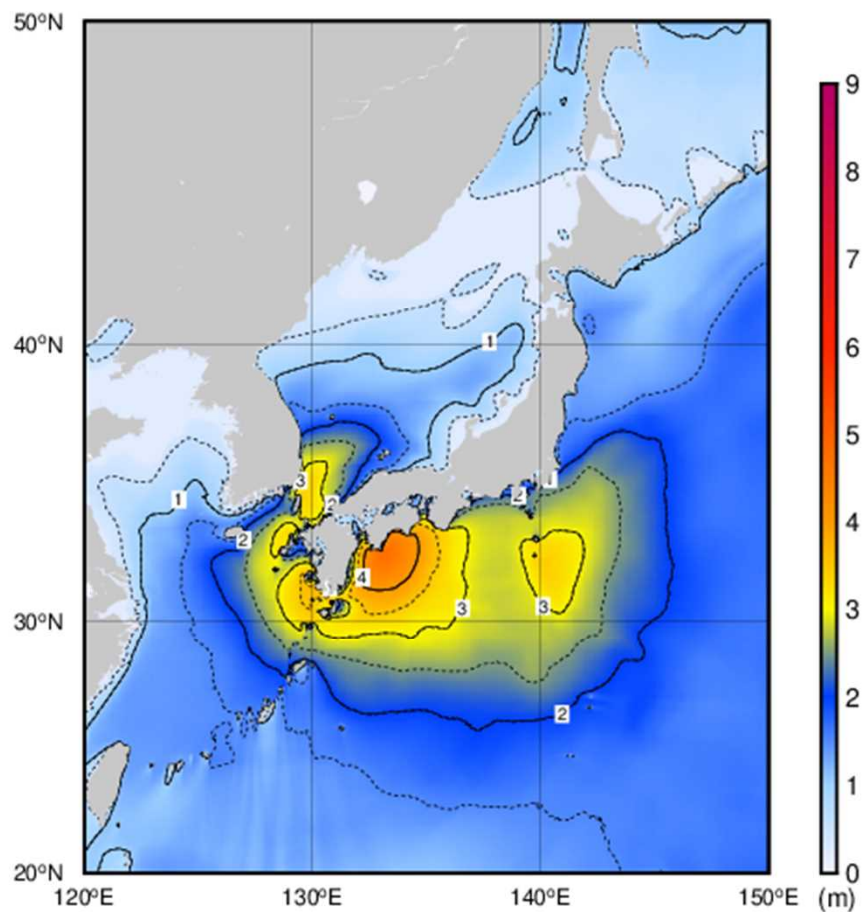
8月29日09時



All rights reserved. Copyright © Japan Meteorological Agency

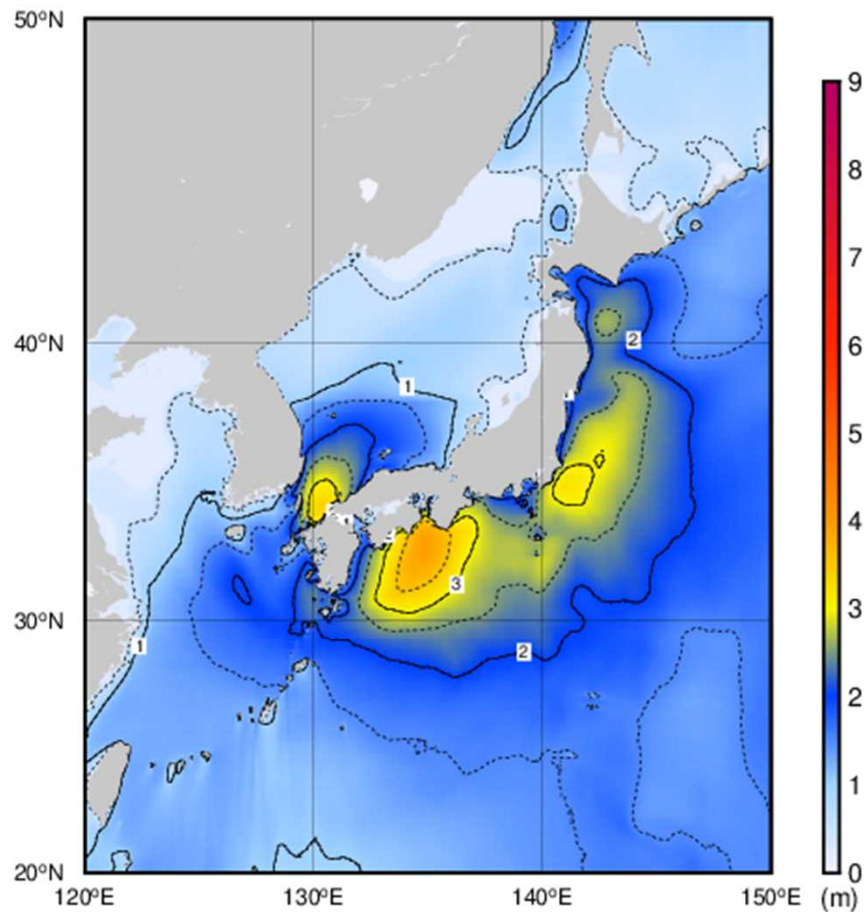
8月29日21時

波浪分布図(8月30日)



All rights reserved. Copyright © Japan Meteorological Agency

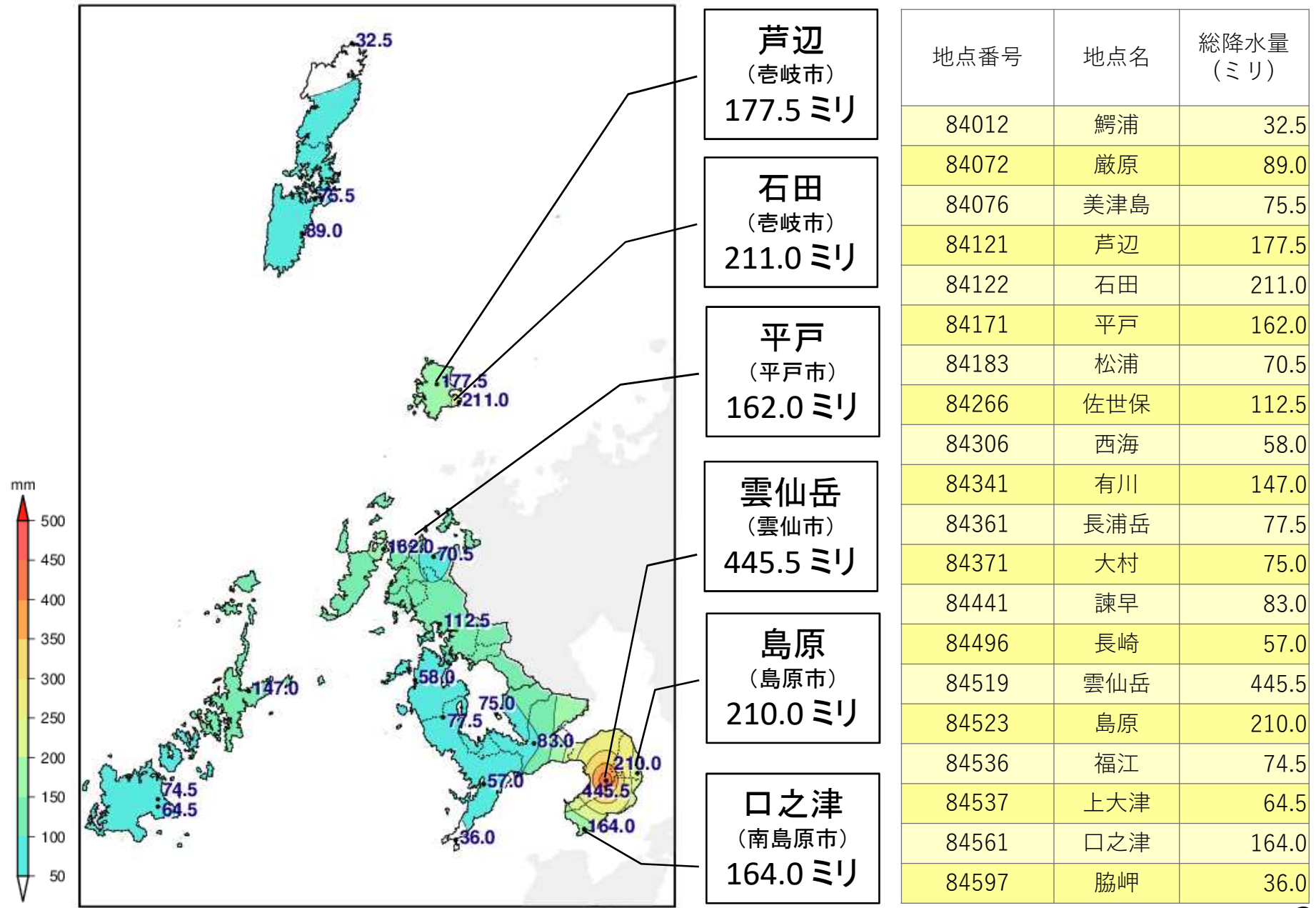
8月30日09時



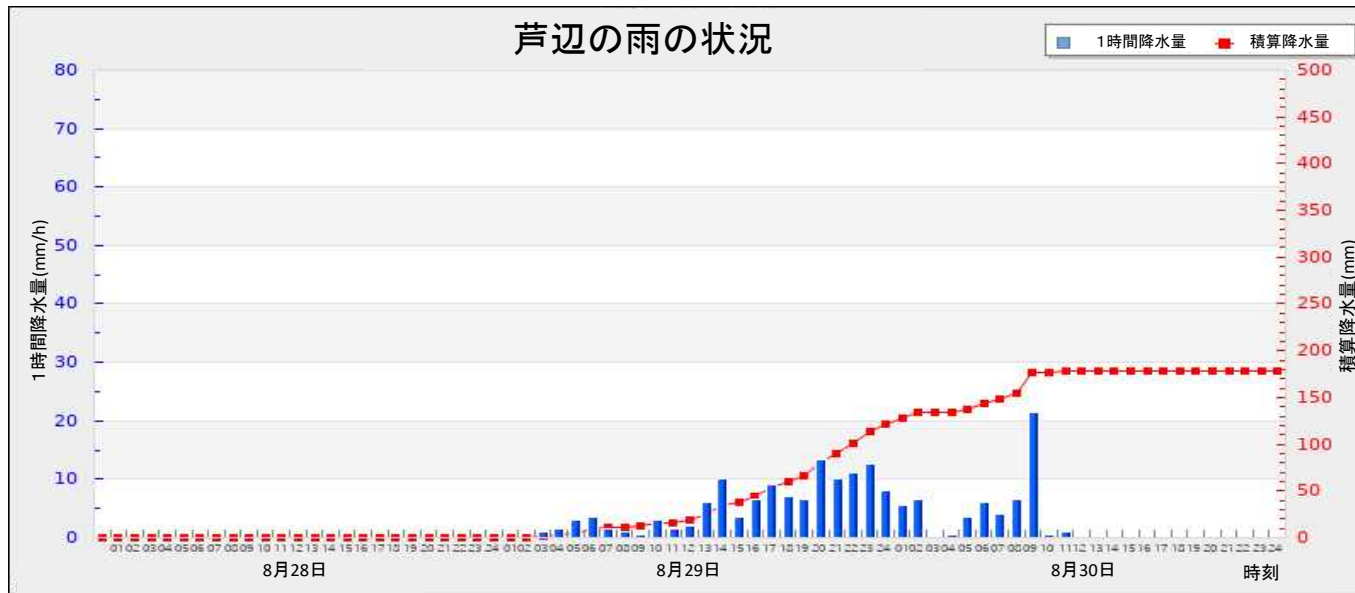
All rights reserved. Copyright © Japan Meteorological Agency

8月30日21時

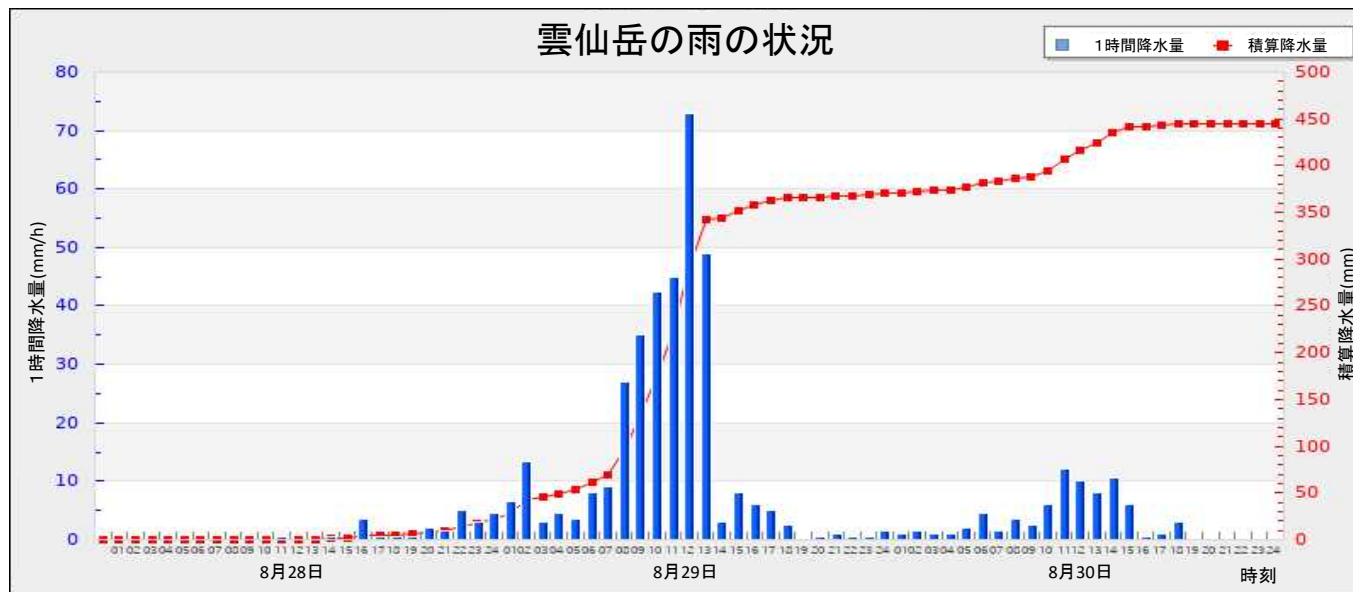
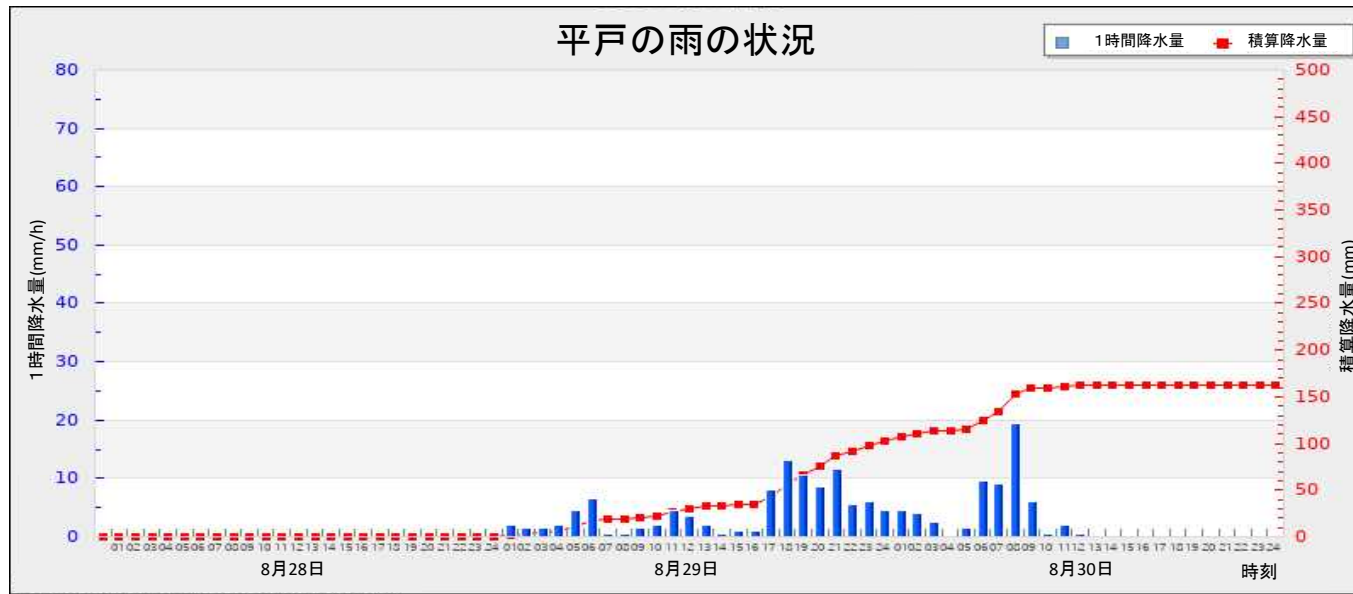
アメダス総降水量の分布図(8月28日～8月30日)



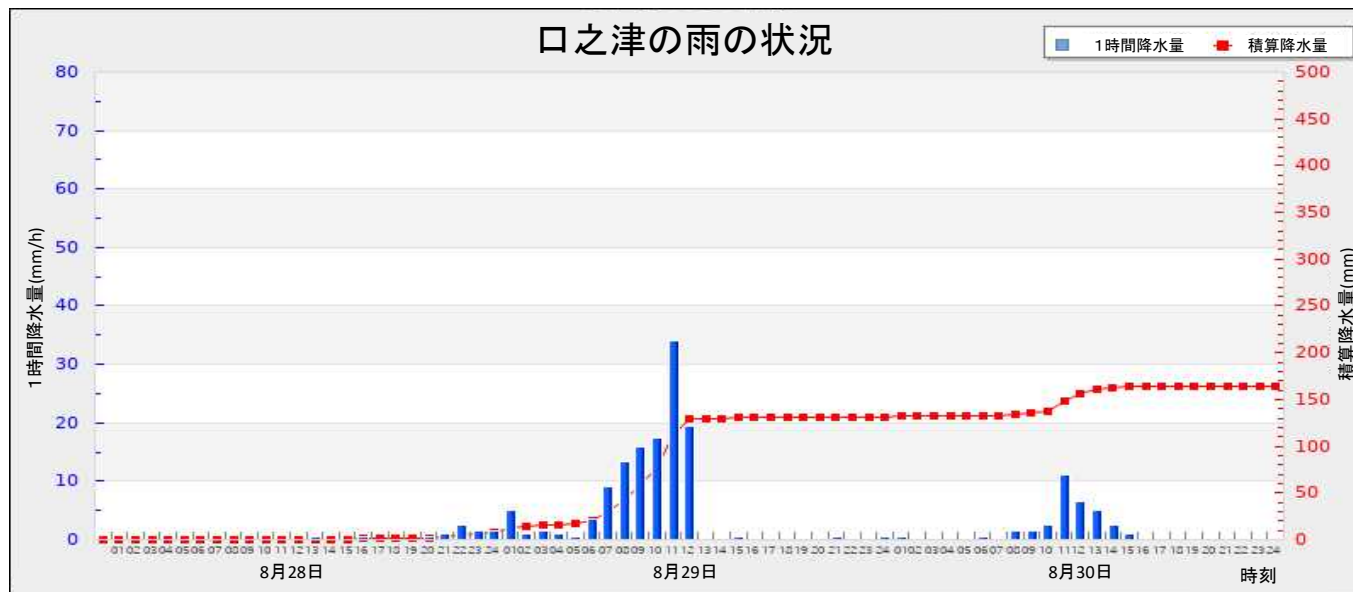
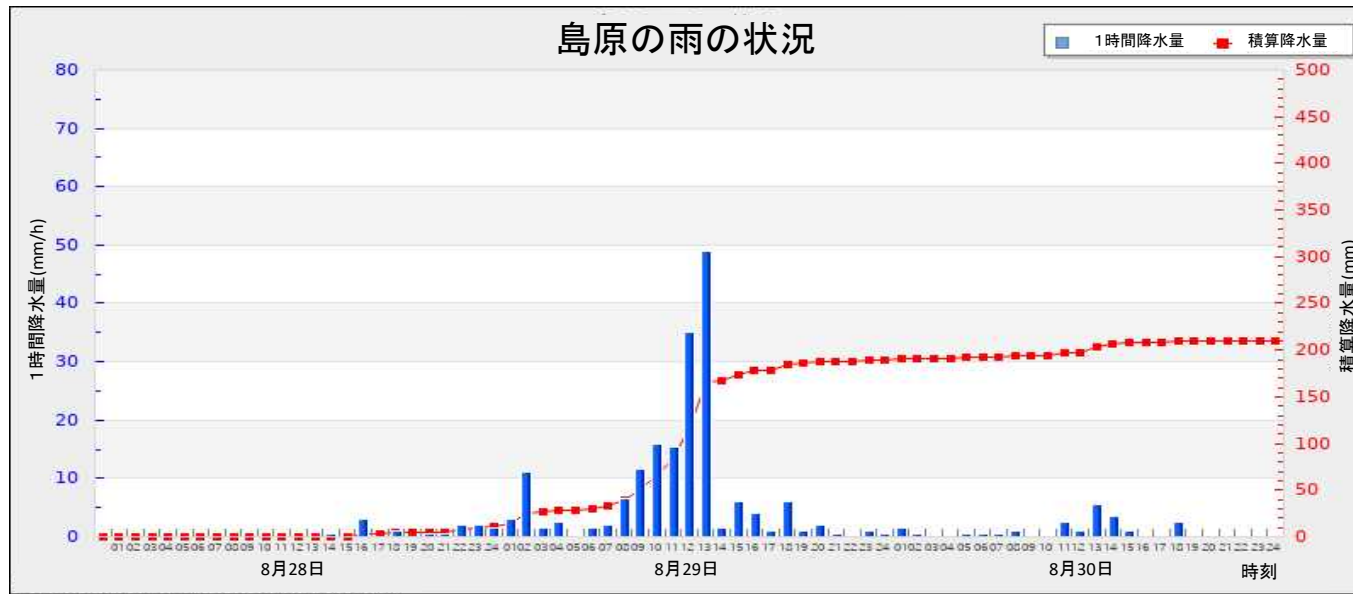
アメダス降水量の時系列図(8月28日~8月30日)



アメダス降水量の時系列図(8月28日～8月30日)



アメダス降水量の時系列図(8月28日~8月30日)



アメダス降水量の時系列表(8月28日)

長崎県 アメダス降水量データ (2024/08/28 01:00~2024/08/29 00:00)

	1	2	3	4	5	6	7	8	9	10	11	12	13	14	15	16	17	18	19	20	21	22	23	24	合計	
鱒浦(対馬市)	0.0	10.5	7.0	0.0	0.0	0.0	0.0	0.0	0.0	0.0	0.0	0.0	0.0	0.0	0.0	0.0	0.0	0.0	0.0	0.0	0.0	0.0	0.0	0.0	0.0	17.5
厳原(対馬市)	0.0	0.0	0.0	0.0	0.0	0.0	0.0	0.0	0.0	0.0	0.0	0.0	2.5	7.0	2.0	0.0	0.0	0.0	0.0	0.0	2.5	0.0	0.0	0.0	0.0	14.0
美津島(対馬市)	0.0	0.0	0.0	0.0	0.0	0.0	0.0	0.0	0.0	0.0	0.0	0.0	0.0	1.5	8.5	10.0	0.0	5.5	0.0	0.0	2.5	0.0	0.0	0.0	0.0	28.0
芦辺(壱岐市)	0.0	0.0	0.0	0.0	0.0	0.0	0.0	0.0	0.0	0.0	0.0	0.0	0.0	0.0	0.0	0.0	0.0	0.0	0.0	0.0	0.0	0.0	0.0	0.0	0.0	0.0
石田(壱岐市)	0.0	0.0	0.0	0.0	0.0	0.0	0.0	0.0	0.0	0.0	0.0	0.0	0.0	0.0	0.0	0.0	0.0	0.0	0.0	0.0	0.0	0.0	0.0	0.0	0.0	0.0
平戸(平戸市)	0.0	0.0	0.0	0.0	0.0	0.0	0.0	0.0	0.0	0.0	0.0	0.0	0.0	0.0	0.0	0.0	0.0	0.0	0.0	0.0	0.0	0.0	0.0	0.0	0.0	0.0
松浦(松浦市)	0.0	0.0	0.0	0.0	0.0	0.0	0.0	0.0	0.0	0.0	0.0	0.0	0.0	0.0	0.0	0.0	0.0	0.0	0.0	0.0	0.0	0.0	0.0	0.0	0.0	0.0
佐世保(佐世保市)	0.0	0.0	0.0	0.0	0.0	2.0	0.0	0.0	0.0	0.0	0.0	0.0	0.0	0.5	0.0	0.0	0.0	0.5	0.0	0.0	0.5	0.0	0.0	0.5	0.0	4.0
西海(西海市)	0.0	0.0	0.0	0.0	0.0	0.0	0.0	0.0	0.0	0.0	0.0	0.0	0.0	0.0	0.0	0.0	0.0	0.0	0.0	0.0	0.5	0.5	1.0	2.0	4.0	
有川(新上五島町)	0.0	0.0	0.0	0.0	0.0	0.0	0.0	0.0	0.0	0.0	0.0	0.0	0.0	0.0	0.0	0.0	0.0	0.0	0.0	0.0	0.0	0.0	0.0	0.0	0.0	0.0
長浦岳(長崎市)	0.0	0.0	0.0	0.0	0.0	0.0	0.0	0.0	0.0	0.0	0.0	0.0	0.0	0.0	0.0	0.0	0.0	0.0	0.0	0.5	0.5	0.0	2.0	3.5	6.5	
大村(大村市)	0.0	0.0	0.0	0.0	0.0	0.0	0.0	0.0	0.0	0.0	0.0	0.0	0.0	0.0	0.0	0.0	0.0	0.0	0.0	0.0	0.0	0.0	1.5	1.5	3.0	
諫早(諫早市)	0.0	0.0	0.0	0.0	0.0	0.0	0.0	0.0	0.0	0.0	0.0	0.0	0.0	0.0	0.5	1.0	0.0	0.0	0.0	0.0	0.5	1.0	1.5	4.5		
長崎(長崎市)	0.0	0.0	0.0	0.0	0.0	0.0	0.0	0.0	0.0	0.0	0.0	0.0	0.0	0.0	0.5	1.0	0.0	0.0	0.0	0.0	1.5	3.5	2.0	8.5		
雲仙岳(雲仙市)	0.0	0.0	0.0	0.0	0.0	0.0	0.0	0.0	0.0	0.0	0.5	0.0	0.5	0.0	3.5	0.5	0.5	0.5	2.0	1.5	5.0	3.0	4.5	22.0		
島原(島原市)	0.0	0.0	0.0	0.0	0.0	0.0	0.0	0.0	0.0	0.0	0.0	0.0	0.5	0.0	3.0	0.0	1.0	0.0	0.5	0.5	2.0	2.0	1.5	11.0		
福江(五島市)	0.0	0.0	0.0	0.0	0.0	0.0	0.0	0.0	0.0	0.0	0.0	0.0	0.0	0.0	0.0	0.0	0.0	0.0	0.0	0.0	0.0	0.0	0.0	0.0	0.0	
上大津(五島市)	0.0	0.0	0.0	0.0	0.0	0.0	0.0	0.0	0.0	0.0	0.0	0.0	0.0	0.0	0.0	0.0	0.0	0.0	0.0	0.0	0.0	0.0	0.0	0.0	0.0	
口之津(南島原市)	0.0	0.0	0.0	0.0	0.0	0.0	0.0	0.0	0.0	0.0	0.0	0.5	0.0	0.0	0.5	0.0	0.0	0.0	0.5	1.0	2.5	1.5	1.5	8.0		
脇岬(長崎市)	0.0	0.0	0.0	0.0	0.0	0.0	0.0	0.0	0.0	0.0	0.0	0.0	0.0	0.0	0.5	0.0	0.0	0.0	0.0	0.0	0.0	1.0	1.5	1.0	4.0	
	1	2	3	4	5	6	7	8	9	10	11	12	13	14	15	16	17	18	19	20	21	22	23	24	合計	

単位:mm(×は欠測)

緑色:1mm~10mm未満

黄色:10mm~30mm未満

桃色:30mm以上

アメダス降水量の時系列表(8月29日)

長崎県 アメダス降水量データ (2024/08/29 01:00~2024/08/30 00:00)

	1	2	3	4	5	6	7	8	9	10	11	12	13	14	15	16	17	18	19	20	21	22	23	24	合計
鱒浦(対馬市)	0.0	0.0	0.0	0.0	0.0	0.0	0.0	0.0	0.0	0.0	0.0	0.0	0.0	0.0	0.0	0.5	1.0	1.0	0.5	0.0	1.0	0.0	0.0	2.5	6.5
厳原(対馬市)	0.0	0.0	0.0	0.0	0.0	0.0	1.0	2.5	1.0	1.0	1.0	0.0	0.0	1.5	2.5	10.5	8.0	4.5	3.5	2.5	1.0	3.0	2.0	8.5	54.0
美津島(対馬市)	0.0	0.0	0.0	0.0	0.0	0.0	0.5	2.0	1.5	0.5	1.0	0.0	0.5	1.5	1.0	2.5	3.0	4.0	2.0	1.0	1.0	2.0	1.0	5.5	30.5
芦辺(壱岐市)	0.0	0.0	1.0	1.5	3.0	3.5	1.5	1.0	0.5	3.0	1.5	2.0	6.0	10.0	3.5	6.5	9.0	7.0	6.5	13.5	10.0	11.0	12.5	8.0	122.0
石田(壱岐市)	0.0	0.5	1.0	3.0	3.5	4.5	3.0	0.5	2.5	4.0	2.5	6.0	9.0	6.5	3.0	8.5	10.5	8.5	7.5	12.0	9.0	6.5	8.5	9.5	130.0
平戸(平戸市)	2.0	1.5	1.5	2.0	4.5	6.5	0.5	0.5	1.5	2.0	4.5	3.5	2.0	0.5	1.0	1.0	8.0	13.0	10.5	8.5	11.5	5.5	6.0	4.5	102.5
松浦(松浦市)	1.5	1.0	1.0	2.0	4.5	2.0	0.0	0.5	0.5	3.0	3.5	0.0	2.0	2.0	2.0	0.5	0.5	2.0	5.0	6.0	3.5	1.5	1.0	0.5	46.0
佐世保(佐世保市)	1.5	0.5	1.0	1.0	1.0	1.0	0.5	1.5	3.0	8.5	8.5	9.5	6.0	3.5	9.0	1.5	2.0	5.0	6.0	3.5	1.5	1.0	2.0	1.5	80.0
西海(西海市)	2.5	5.0	6.5	5.0	2.5	0.0	0.0	2.0	3.5	2.0	1.0	0.5	0.0	0.5	1.0	0.0	0.0	0.0	0.0	0.0	0.5	0.0	0.0	0.0	32.5
有川(新上五島町)	1.0	1.0	2.5	2.0	3.0	2.5	1.0	0.0	1.0	2.0	7.0	13.5	8.5	3.0	12.0	13.5	3.5	6.0	3.5	3.5	4.5	3.0	4.0	7.5	109.0
長浦岳(長崎市)	4.0	3.0	3.0	1.0	1.5	0.0	1.5	2.0	8.5	1.5	1.0	0.5	0.5	0.5	1.0	0.5	0.0	1.0	3.5	2.5	2.5	1.0	2.5	2.0	45.0
大村(大村市)	0.5	0.5	0.5	1.0	0.0	1.0	1.0	2.5	8.0	5.5	4.5	3.5	1.5	0.5	0.5	0.5	0.0	0.0	0.0	0.0	0.0	0.0	0.0	0.0	31.5
諫早(諫早市)	1.5	2.0	2.5	2.0	1.0	2.0	2.5	5.0	4.5	4.0	3.0	4.0	4.0	1.5	1.0	0.5	0.5	0.0	0.0	0.0	0.0	0.0	0.0	0.0	41.5
長崎(長崎市)	2.5	0.5	0.5	1.5	0.0	0.5	2.0	6.0	6.5	3.5	2.0	1.5	2.5	6.5	1.0	0.5	0.0	0.0	0.0	0.0	0.0	0.0	0.0	0.0	37.5
雲仙岳(雲仙市)	6.5	13.5	3.0	4.5	3.5	8.0	9.0	27.0	35.0	42.5	45.0	73.0	49.0	3.0	8.0	6.0	5.0	2.5	0.0	0.5	1.0	0.5	0.5	1.5	348.0
島原(島原市)	3.0	11.0	1.5	2.5	0.0	1.5	2.0	6.5	11.5	16.0	15.5	35.0	49.0	1.5	6.0	4.0	1.0	6.0	1.0	2.0	0.5	0.0	1.0	0.5	178.5
福江(五島市)	0.5	0.5	0.0	0.5	0.0	0.5	3.0	0.5	0.5	0.0	0.0	0.5	0.0	5.5	4.5	2.5	3.5	0.5	1.0	0.5	0.0	0.0	4.0	3.5	32.0
上大津(五島市)	0.5	0.5	0.5	0.0	0.0	2.0	3.0	1.5	0.0	0.0	0.0	1.0	0.0	3.5	4.0	1.5	4.5	0.5	1.0	0.5	0.0	0.0	4.5	3.0	32.0
口之津(南島原市)	5.0	1.0	1.5	1.0	0.5	3.5	9.0	13.5	16.0	17.5	34.0	19.5	0.0	0.0	0.5	0.0	0.0	0.0	0.0	0.0	0.5	0.0	0.0	0.5	123.5
脇岬(長崎市)	1.0	0.0	0.5	0.0	0.0	0.0	1.5	3.5	2.0	1.0	3.5	5.5	0.5	0.0	0.0	0.0	0.0	0.0	0.0	0.0	0.0	0.0	0.0	0.0	19.0
	1	2	3	4	5	6	7	8	9	10	11	12	13	14	15	16	17	18	19	20	21	22	23	24	合計

単位:mm(×は欠測)

緑色:1mm~10mm未満

黄色:10mm~30mm未満

桃色:30mm以上

アメダス降水量の時系列表(8月30日)

長崎県 アメダス降水量データ (2024/08/30 01:00~2024/08/31 00:00)

	1	2	3	4	5	6	7	8	9	10	11	12	13	14	15	16	17	18	19	20	21	22	23	24	合計
鰐浦(対馬市)	0.5	0.5	0.0	0.0	0.0	1.5	5.5	0.5	0.0	0.0	0.0	0.0	0.0	0.0	0.0	0.0	0.0	0.0	0.0	0.0	0.0	0.0	0.0	0.0	8.5
厳原(対馬市)	7.5	5.0	1.0	0.5	0.0	0.0	1.0	5.0	1.0	0.0	0.0	0.0	0.0	0.0	0.0	0.0	0.0	0.0	0.0	0.0	0.0	0.0	0.0	0.0	21.0
美津島(対馬市)	4.5	6.5	2.0	0.0	0.0	0.0	1.5	2.0	0.5	0.0	0.0	0.0	0.0	0.0	0.0	0.0	0.0	0.0	0.0	0.0	0.0	0.0	0.0	0.0	17.0
芦辺(壱岐市)	5.5	6.5	0.0	0.5	3.5	6.0	4.0	6.5	21.5	0.5	1.0	0.0	0.0	0.0	0.0	0.0	0.0	0.0	0.0	0.0	0.0	0.0	0.0	0.0	55.5
石田(壱岐市)	4.5	4.5	0.5	0.0	0.0	15.5	1.5	2.0	4.0	20.5	23.0	3.5	0.0	0.0	0.0	1.5	0.0	0.0	0.0	0.0	0.0	0.0	0.0	0.0	81.0
平戸(平戸市)	4.5	4.0	2.5	0.0	1.5	9.5	9.0	19.5	6.0	0.5	2.0	0.5	0.0	0.0	0.0	0.0	0.0	0.0	0.0	0.0	0.0	0.0	0.0	0.0	59.5
松浦(松浦市)	0.5	1.0	0.5	0.5	0.0	2.5	3.0	9.0	2.5	4.5	0.0	0.0	0.0	0.5	0.0	0.0	0.0	0.0	0.0	0.0	0.0	0.0	0.0	0.0	24.5
佐世保(佐世保市)	1.5	1.0	1.0	0.5	0.5	0.5	2.0	4.5	7.0	1.0	1.5	1.0	1.0	3.0	2.0	0.0	0.5	0.0	0.0	0.0	0.0	0.0	0.0	0.0	28.5
西海(西海市)	0.0	0.5	0.5	0.5	0.0	0.5	1.0	9.5	8.0	0.5	0.0	0.0	0.0	0.0	0.5	0.0	0.0	0.0	0.0	0.0	0.0	0.0	0.0	0.0	21.5
有川(新上五島町)	1.0	2.0	7.0	12.5	2.5	12.5	0.0	0.5	0.0	0.0	0.0	0.0	0.0	0.0	0.0	0.0	0.0	0.0	0.0	0.0	0.0	0.0	0.0	0.0	38.0
長浦岳(長崎市)	0.5	0.0	0.5	1.0	0.0	0.0	2.0	3.5	9.0	5.0	1.5	1.0	1.0	1.0	0.0	0.0	0.0	0.0	0.0	0.0	0.0	0.0	0.0	0.0	26.0
大村(大村市)	0.0	0.0	0.0	0.0	0.5	0.0	1.0	2.5	6.5	7.5	11.0	7.5	3.5	0.0	0.0	0.5	0.0	0.0	0.0	0.0	0.0	0.0	0.0	0.0	40.5
諫早(諫早市)	0.0	0.0	0.0	0.0	0.0	0.0	0.5	0.5	1.5	6.5	15.0	9.0	3.0	0.5	0.0	0.5	0.0	0.0	0.0	0.0	0.0	0.0	0.0	0.0	37.0
長崎(長崎市)	0.0	0.0	0.0	0.0	0.5	0.0	0.0	0.0	4.0	5.5	0.5	0.5	0.0	0.0	0.0	0.0	0.0	0.0	0.0	0.0	0.0	0.0	0.0	0.0	11.0
雲仙岳(雲仙市)	1.0	1.5	1.0	1.0	2.0	4.5	1.5	3.5	2.5	6.0	12.0	10.0	8.0	10.5	6.0	0.5	1.0	3.0	0.0	0.0	0.0	0.0	0.0	0.0	75.5
島原(島原市)	1.5	0.5	0.0	0.0	0.5	0.5	0.5	1.0	0.0	0.0	2.5	1.0	5.5	3.5	1.0	0.0	0.0	2.5	0.0	0.0	0.0	0.0	0.0	0.0	20.5
福江(五島市)	0.5	1.0	7.0	12.0	11.0	10.5	0.0	0.0	0.5	0.0	0.0	0.0	0.0	0.0	0.0	0.0	0.0	0.0	0.0	0.0	0.0	0.0	0.0	0.0	42.5
上大津(五島市)	0.0	1.0	6.0	10.0	7.5	7.5	0.5	0.0	0.0	0.0	0.0	0.0	0.0	0.0	0.0	0.0	0.0	0.0	0.0	0.0	0.0	0.0	0.0	0.0	32.5
口之津(南島原市)	0.5	0.0	0.0	0.0	0.0	0.5	0.0	1.5	1.5	2.5	11.0	6.5	5.0	2.5	1.0	0.0	0.0	0.0	0.0	0.0	0.0	0.0	0.0	0.0	32.5
脇岬(長崎市)	0.0	0.0	0.0	0.0	0.0	0.0	0.5	3.5	3.5	5.5	0.0	0.0	0.0	0.0	0.0	0.0	0.0	0.0	0.0	0.0	0.0	0.0	0.0	0.0	13.0
	1	2	3	4	5	6	7	8	9	10	11	12	13	14	15	16	17	18	19	20	21	22	23	24	合計

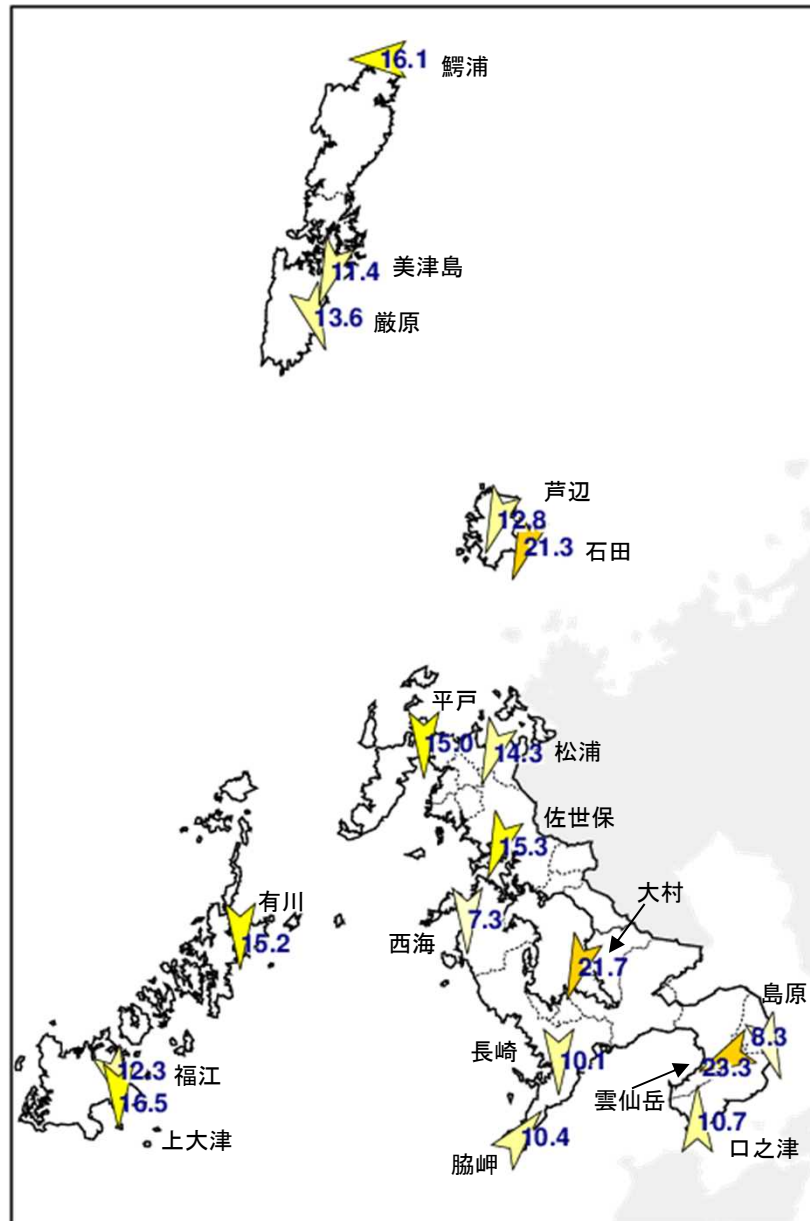
単位:mm(×は欠測)

緑色:1mm~10mm未満

黄色:10mm~30mm未満

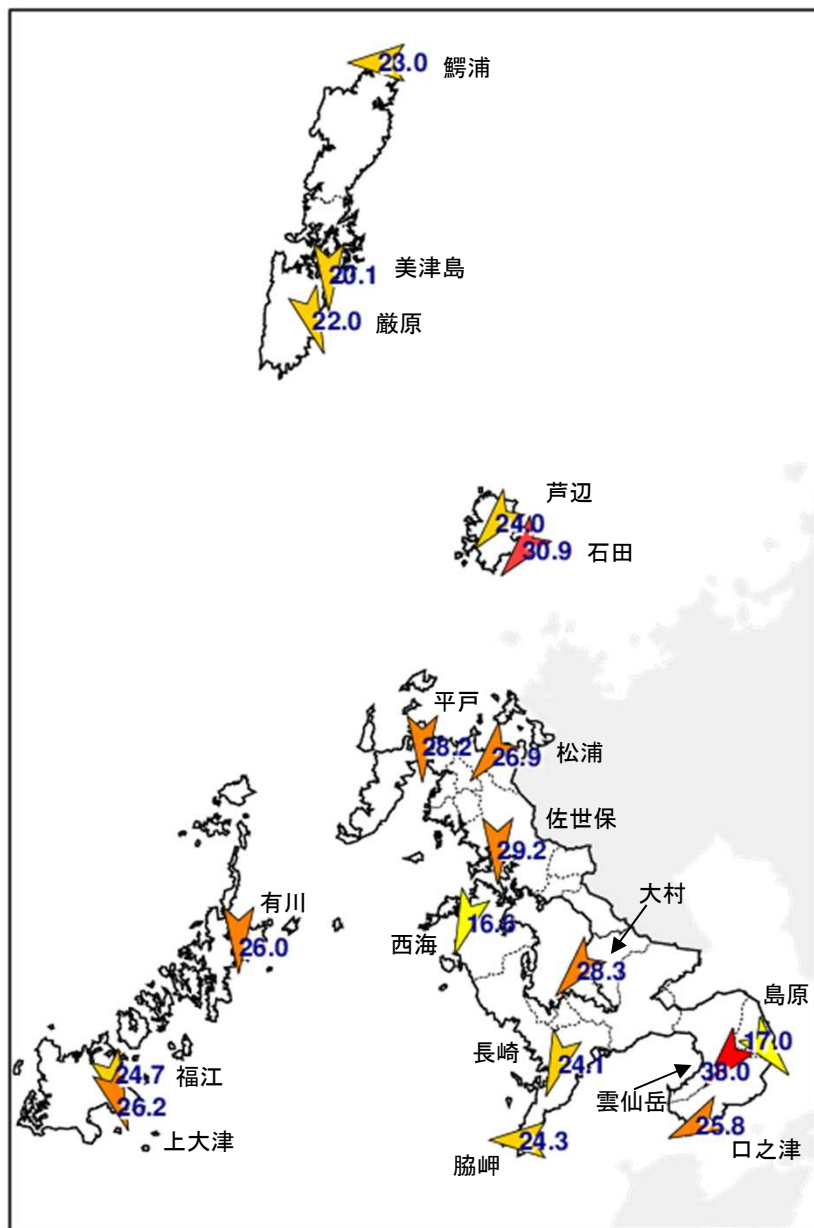
桃色:30mm以上

アメダス最大風速の分布図(8月28日～8月30日)



地点名(市区町村名)	最大風速(m/s)		
	風速	風向	起時
鰐浦(対馬市)	16.1	東	2024/8/29 7:45
巖原(対馬市)	13.6	北北西	2024/8/30 10:59
美津島(対馬市)	11.4	北北東	2024/8/29 15:15
芦辺(荏岐市)	12.8	北北東	2024/8/29 14:48
石田(荏岐市)	21.3	北北東	2024/8/29 16:17
平戸(平戸市)	15.0	北	2024/8/29 14:48
松浦(松浦市)	14.3	北北東	2024/8/29 15:09
佐世保(佐世保市)	15.3	北北東	2024/8/29 7:18
西海(西海市)	7.3	北	2024/8/29 14:12
有川(新上五島町)	15.2	北	2024/8/29 14:17
大村(大村市)	21.7	北北東	2024/8/29 10:23
長崎(長崎市)	10.1	北	2024/8/29 11:50
雲仙岳(雲仙市)	23.3	東北東	2024/8/29 5:54
島原(島原市)	8.3	北北西	2024/8/29 7:47
福江(五島市)	12.3	北北西	2024/8/29 14:11
上大津(五島市)	16.5	北	2024/8/29 9:58
口之津(南島原市)	10.7	南	2024/8/29 13:03
脇岬(長崎市)	10.4	南西	2024/8/30 10:08

アメダス最大瞬間風速の分布図(8月28日~8月30日)



地点名(市区町村名)	最大瞬間風速(m/s)		
	風速	風向	起時
鰐浦(対馬市)	23.0	東	2024/8/28 2:22
巖原(対馬市)	22.0	北北西	2024/8/30 10:50
美津島(対馬市)	20.1	北	2024/8/29 14:27
芦辺(荏岐市)	24.0	北東	2024/8/29 8:08
石田(荏岐市)	30.9	北東	2024/8/29 19:52
平戸(平戸市)	28.2	北	2024/8/29 12:31
松浦(松浦市)	26.9	北東	2024/8/29 11:38
佐世保(佐世保市)	29.2	北	2024/8/29 8:11
西海(西海市)	16.6	北北東	2024/8/29 13:45
有川(新上五島町)	26.0	北	2024/8/29 14:15
大村(大村市)	28.3	北東	2024/8/29 10:16
長崎(長崎市)	24.1	北北東	2024/8/29 8:37
雲仙岳(雲仙市)	38.0	北東	2024/8/29 5:53
島原(島原市)	17.0	北西	2024/8/30 17:32
福江(五島市)	24.7	北北西	2024/8/29 14:11
上大津(五島市)	26.2	北北西	2024/8/29 14:41
口之津(南島原市)	25.8	東北東	2024/8/29 10:15
脇岬(長崎市)	24.3	東	2024/8/29 3:51

アメダス風向・風速の時系列表(8月28日)

長崎県 アメダス風向風速データ (2024/08/28 01:00~2024/08/29 00:00)

	1	2	3	4	5	6	7	8	9	10	11	12	13	14	15	16	17	18	19	20	21	22	23	24
鱒浦(対馬市)	8.0 東	10.1 東	9.9 東	11.2 東	8.2 東	10.0 東	8.2 東	8.6 東	9.8 東	8.9 東	9.7 東	9.3 東	12.6 東	11.9 東	12.2 東	10.6 東	9.9 東	10.2 東	7.9 東	8.9 東	9.9 東	9.1 東	8.5 東	9.2 東
巖原(対馬市)	3.0 北	2.9 北北西	4.2 北北西	2.8 北	2.8 北北西	3.4 西北西	3.8 西北西	2.8 北北西	2.6 北	2.2 北西	4.4 北北東	4.5 北	4.2 北	5.9 北	5.9 北	4.8 北	4.0 北	4.8 北	6.6 北	4.0 北	4.2 北	5.0 北	5.7 北	5.7 北
美津島(対馬市)	7.2 東北東	7.6 東北東	6.7 東北東	5.3 東北東	5.9 東北東	8.0 東	8.0 東	5.4 東	6.4 東北東	4.3 東北東	5.9 北東	6.0 北東	5.5 東	8.0 東	5.2 東	7.1 北東	4.2 東北東	3.6 東北東	5.4 東北東	5.9 北東	5.5 北東	5.1 北東	6.1 東北東	5.7 東北東
芦辺(壱岐市)	5.7 東	4.6 東	4.9 東	5.8 東	7.2 東	5.3 東	5.9 東	3.9 東北東	5.1 東	5.0 東	5.7 東	4.5 東	5.8 東	5.9 東	5.8 東北東	5.9 東	7.4 東北東	5.4 北東	4.9 東北東	5.7 北東	5.1 北東	5.4 北東	5.4 東北東	5.7 東北東
石田(壱岐市)	7.5 東	6.6 東北東	6.1 東北東	6.4 東北東	7.3 東	6.9 東	6.1 東北東	7.0 東	5.9 東北東	6.8 東	8.8 東	6.7 東	6.0 東北東	6.7 東北東	6.5 東北東	6.8 東北東	7.2 東北東	8.5 北東	9.1 北東	8.3 北東	10.1 北東	9.8 北東	10.2 北東	8.5 北東
平戸(平戸市)	1.4 東北東	2.0 東北東	1.8 北東	1.6 東北東	1.5 北東	2.8 東北東	1.8 北東	2.9 北東	3.3 北東	2.8 東北東	3.6 北東	3.1 東北東	3.4 東北東	2.8 北東	4.4 北東	5.0 北東	4.0 北東	5.3 北北東	5.0 北東	5.9 北北東	6.3 北北東	6.8 北北東	5.1 北北東	6.7 北東
松浦(松浦市)	0.8 東	2.2 北北東	1.5 北東	1.0 南	0.4 南	0.3 西	0.6 北東	0.7 北東	2.0 北東	1.6 西北西	1.2 北東	3.4 東	2.0 東	2.6 東	3.5 北東	3.3 北東	1.2 北東	3.2 北東	1.8 北東	6.0 北東	5.1 北東	5.2 北東	5.3 北東	3.8 北東
佐世保(佐世保市)	6.7 東南東	4.9 東	5.6 東	5.4 東	5.4 東	4.1 北東	4.6 東	5.9 東	7.4 東	4.4 東	5.3 東	8.3 東	5.8 東	3.4 東	7.1 東北東	6.6 東北東	6.4 東北東	8.4 東北東	9.3 東北東	9.5 東	9.1 北東	6.4 東北東	10.1 東北東	9.8 北東
西海(西海市)	3.4 北	1.5 北北西	2.3 北東	2.3 東北東	2.5 東	3.6 東北東	2.0 北東	2.6 北東	2.1 北東	2.5 北東	1.6 北東	3.9 東北東	3.6 東北東	2.8 東北東	2.8 北東	2.9 北東	2.7 北北東	2.9 北東	2.7 北東	3.6 北東	1.8 北東	2.4 北東	2.9 北東	2.7 北北東
有川(新上五島町)	1.5 北北西	1.6 北北東	1.5 南東	3.6 東	2.8 東北東	4.8 東	4.4 東北東	3.5 北東	6.1 東北東	4.2 東北東	4.3 東北東	5.1 東北東	4.5 東北東	6.1 東北東	3.5 東北東	3.3 北東	4.1 北東	5.6 北東	6.2 北北東	5.7 北北東	6.3 北北東	6.3 北北東	7.4 北北東	5.0 北北東
大村(大村市)	5.8 東	6.1 東北東	4.7 東	6.2 東	5.8 東北東	5.1 東北東	6.1 東北東	5.7 北東	4.8 北北東	6.3 北東	10.6 東	9.4 東南東	5.9 北東	7.0 北東	5.8 北北東	6.3 北北東	6.2 北北東	6.8 北北東	6.4 北東	10.5 北東	11.1 北東	11.9 北東	9.1 北北東	9.0 北北東
長崎(長崎市)	1.6 北北東	1.9 北東	2.2 北北東	2.1 北北東	1.5 北東	2.1 北北東	3.9 北東	3.0 北北東	3.1 北北東	2.3 北東	2.3 北北東	3.0 北東	2.5 北東	2.5 北東	2.1 北北東	2.5 北東	3.7 北北東	3.8 北東	5.0 北北東	5.1 北北東	5.0 北北東	4.3 北東	4.0 北北東	5.3 北北東
雲仙岳(雲仙市)	4.5 東	5.2 東	5.0 東北東	5.2 東	5.4 東	5.8 東	6.3 東北東	10.1 東北東	5.7 東	6.2 東	11.0 東	6.6 東	6.3 東	9.3 東	9.3 東	11.0 東	11.8 東	12.4 東	14.7 東	15.5 東	14.5 東	14.4 東	18.4 東北東	18.0 東北東
島原(島原市)	1.0 北	3.2 北北西	2.8 北北西	2.2 北北東	2.2 北北西	2.7 北	2.6 北北東	3.1 北	3.5 北	3.5 北	3.5 北北西	3.5 北	3.6 北	3.3 北	2.8 北北西	4.0 北北西	3.8 北	3.5 北	4.1 北北西	4.2 北北西	4.3 北北西	4.2 北北西	5.1 北西	4.3 北北西
福江(五島市)	2.1 東北東	3.4 北東	3.4 北東	2.1 北北東	3.2 北東	4.3 北東	4.9 北東	5.5 北東	4.6 北東	4.1 北東	5.4 北東	4.8 北東	4.7 北東	5.4 東北東	6.0 北東	5.2 北東	6.9 北東	6.3 北東	5.8 北北東	5.2 北北東	6.6 北北東	7.7 北北東	7.5 北北東	8.3 北北東
上大津(五島市)	3.6 東北東	4.3 東北東	2.8 東北東	4.2 東北東	3.6 北東	4.7 北東	4.6 北東	5.1 北東	6.6 北東	6.1 北東	6.1 北東	7.1 北東	5.5 北東	6.6 北東	6.1 北東	6.9 北北東	6.6 北東	6.9 北東	8.4 北北東	9.8 北北東	10.2 北北東	8.7 北北東	10.2 北北東	8.6 北北東
口之津(南島原市)	3.0 北東	2.5 北東	2.1 北東	2.9 北東	1.4 北東	2.3 北北東	3.2 北東	3.2 北北東	3.8 北東	3.5 北東	4.0 北東	3.4 東北東	2.4 東北東	2.5 北東	2.7 東北東	3.5 北東	4.7 北東	4.3 北北東	5.6 北北東	6.7 北東	5.5 北北東	5.1 北東	5.3 北北東	6.3 北東
脇岬(長崎市)	3.4 北東	4.4 東北東	4.6 北東	3.6 北東	3.8 北東	3.2 北東	4.1 北東	4.2 東北東	4.3 東北東	5.7 東北東	5.6 東北東	5.0 東北東	4.1 東北東	5.7 東北東	3.3 東北東	5.6 東北東	5.7 北東	6.7 東北東	7.5 北東	7.3 東北東	8.4 東北東	8.5 北東	5.8 北東	9.7 東北東
	1	2	3	4	5	6	7	8	9	10	11	12	13	14	15	16	17	18	19	20	21	22	23	24

単位:m/s、風向は16方位(×は欠測)
 緑色:10~15m/s以上
 黄色:15~20m/s以上
 桃色:20m/s以上

アメダス風向・風速の時系列表(8月29日)

長崎県 アメダス風向風速データ (2024/08/29 01:00~2024/08/30 00:00)

	1	2	3	4	5	6	7	8	9	10	11	12	13	14	15	16	17	18	19	20	21	22	23	24
鱒浦(対馬市)	10.0 東	8.8 東	11.9 東	12.2 東	11.2 東	14.2 東	13.6 東	14.4 東	13.5 東	13.1 東	12.6 東	11.1 東	11.3 東	11.6 東	11.9 東	4.6 東北東	5.0 東	9.0 東	6.7 東	10.1 東	4.1 東	8.6 北北東	9.1 北北東	6.9 北
巖原(対馬市)	7.3 北北東	6.0 北	5.8 北	6.8 北	6.8 北	6.3 北	5.9 北	6.0 北北西	6.4 北	6.2 北	6.7 北	5.8 北	6.5 北	5.9 北北西	6.6 北北西	7.3 北	5.8 北	8.6 北北西	6.3 北北西	6.2 北	5.7 北北西	6.0 北北西	6.5 北北西	4.1 北
美津島(対馬市)	7.3 東北東	7.1 東北東	8.1 東北東	9.2 東北東	9.4 東北東	6.8 東北東	7.6 東北東	7.4 北東	6.7 北東	7.2 北東	7.1 北東	10.5 北北東	9.2 北北東	9.5 北北東	10.2 北北東	8.2 北北東	8.2 北北東	7.6 北北東	8.8 北北東	9.5 北北東	8.0 北北東	8.4 北北東	7.2 北	6.3 北
芦辺(壱岐市)	5.3 東北東	5.3 北東	5.9 北東	7.1 北東	5.4 北東	6.5 北東	7.9 北東	10.4 北東	8.4 北北東	10.9 北東	9.6 北東	10.4 北東	11.8 北北東	10.9 北北東	10.5 北北東	11.1 北北東	10.6 北北東	9.6 北北東	10.2 北北東	10.6 北北東	9.0 北北東	9.1 北北東	8.5 北北東	6.9 北北東
石田(壱岐市)	8.4 北東	10.0 北東	10.4 北東	12.6 北東	12.9 北東	14.3 北東	18.1 北東	17.6 北東	18.8 北東	18.4 北北東	17.1 北北東	18.5 北北東	19.9 北北東	20.8 北北東	20.3 北北東	20.1 北北東	17.6 北北東	16.6 北北東	18.3 北北東	18.8 北北東	15.8 北北東	15.4 北北東	14.6 北北東	12.8 北北東
平戸(平戸市)	5.7 北東	5.5 北東	7.2 北東	7.5 北東	8.1 北北東	9.9 北北東	11.0 北北東	10.7 北北東	11.7 北北東	11.6 北北東	11.1 北	11.7 北	14.7 北	13.3 北	13.1 北	9.4 北	9.9 北	9.7 北	9.1 北	9.7 北	8.3 北北西	8.7 北	7.2 北	7.9 北
松浦(松浦市)	5.8 北東	3.9 北東	5.3 北東	7.0 北東	7.9 北東	8.6 北東	9.5 北東	9.2 北東	11.1 北東	11.4 北東	12.6 北北東	13.2 北北東	12.8 北北東	12.3 北北東	13.6 北北東	12.4 北北東	9.9 北北東	10.2 北北東	10.5 北北東	11.0 北北東	9.6 北北東	11.0 北北東	8.7 北北東	10.0 北北東
佐世保(佐世保市)	10.4 北東	4.5 北北東	11.5 北北東	11.4 北北東	8.9 北北東	10.5 北北東	13.9 北北東	11.5 北北東	12.6 北北東	12.1 北北東	13.1 北北東	11.9 北北東	11.9 北北東	10.6 北北東	11.3 北北東	9.4 北	9.8 北	9.2 北	8.6 北	5.8 北北西	7.4 北	7.3 北	7.0 北	5.2 北
西海(西海市)	3.5 北東	3.9 北北東	4.3 北北東	3.9 北北東	4.6 北北東	5.1 北北東	5.0 北北東	5.2 北北東	5.9 北	6.1 北北東	5.8 北	4.6 北	5.7 北	5.9 北	4.7 北	5.6 北	4.1 北北西	5.2 北北西	6.5 北北西	4.7 北北西	4.9 北北西	3.4 北北西	3.5 北北西	4.9 北北西
有川(新上五島町)	6.7 北北東	7.2 北北東	7.7 北東	8.9 北北東	8.6 北北東	8.5 北北東	9.9 北北東	11.1 北北東	11.4 北北東	11.6 北	11.0 北	10.9 北	11.8 北	15.1 北	13.2 北	13.4 北	10.8 北	10.4 北	11.0 北	8.5 北北西	9.8 北北西	10.4 北北西	10.7 北北西	9.3 北北西
大村(大村市)	12.8 北東	10.2 北東	13.8 北東	13.9 北東	15.7 北東	17.0 北東	17.5 北東	17.9 北東	19.8 北東	18.0 北北東	20.0 北北東	16.7 北北東	16.4 北	15.1 北	16.2 北	14.4 北	13.4 北北西	12.3 北北西	11.7 北北西	9.6 北北西	7.9 北北西	8.3 北北西	6.9 北北西	7.8 北北西
長崎(長崎市)	4.6 北東	6.4 北東	6.7 北東	6.2 北北東	7.2 北北東	7.0 北北東	8.5 北北東	7.8 北北東	7.5 北北東	8.4 北北東	8.8 北	8.5 北	7.6 北	6.7 北	5.5 北北西	7.3 北	6.5 北北西	5.1 北西	4.3 北北西	4.8 北北西	3.8 北西	2.2 北北西	2.4 北西	2.7 北西
雲仙岳(雲仙市)	19.8 東北東	18.1 東北東	20.9 東北東	19.4 東北東	19.8 東北東	21.9 東北東	20.9 東北東	20.9 東北東	22.1 東北東	21.3 東北東	13.4 東	13.1 東	11.7 南東	8.6 南	6.4 南	7.0 南南東	4.9 南東	2.2 北北西	4.3 北西	4.3 北北西	4.0 西北西	3.0 西北西	2.3 北西	4.2 西北西
島原(島原市)	7.0 北西	4.7 北北西	5.7 北北西	6.5 北北西	6.4 北北西	6.4 北北西	6.4 北北西	7.5 北北西	7.3 北	7.7 北	6.1 北北東	5.1 東北東	5.5 南東	5.4 南東	4.6 南東	2.1 南南東	1.4 南	0.8 南	2.3 北	3.4 北北西	2.2 北西	2.5 北西	2.6 北西	1.7 北西
福江(五島市)	6.7 北	7.2 北北東	8.4 北北東	7.9 北北東	8.6 北北東	8.5 北北東	10.2 北	9.1 北	10.0 北	9.4 北	10.6 北	10.6 北	10.9 北北西	9.4 北北西	11.5 北北西	9.4 北北西	8.3 北北西	7.8 北北西	7.6 北北西	7.9 北北西	7.7 北北西	6.0 北北西	6.3 北北西	6.9 北西
上大津(五島市)	11.8 北北東	11.9 北北東	13.6 北北東	12.2 北北東	14.2 北北東	13.8 北北東	14.0 北	13.5 北	13.6 北	15.7 北	12.8 北	13.1 北	13.5 北	14.3 北	14.3 北	12.8 北北西	11.3 北北西	12.1 北	11.5 北	12.0 北北西	11.1 北北西	11.8 北北西	9.5 北	9.7 北北西
口之津(南島原市)	5.8 北東	6.1 北北東	5.7 北北東	3.6 北北東	5.8 北北東	5.1 北北東	5.4 北北東	5.8 北東	7.7 北北東	8.2 北北東	7.5 北東	3.2 南東	10.3 南	6.3 南西	5.4 南南西	4.9 南	3.9 南	4.2 西北西	4.9 西	3.3 西	2.9 西	2.5 西北西	1.8 西	1.5 西
脇岬(長崎市)	5.9 北東	9.6 東北東	6.5 北東	8.2 東北東	5.8 北東	5.6 北東	5.9 東北東	6.5 東	6.2 東	4.3 南東	3.5 東南東	4.3 西南西	3.6 南東	3.4 南	2.9 南	6.5 南西	6.6 南西	6.2 南西	6.7 南西	5.9 南西	7.0 南西	4.3 南西	4.1 南西	5.5 南西
	1	2	3	4	5	6	7	8	9	10	11	12	13	14	15	16	17	18	19	20	21	22	23	24

単位:m/s、風向は16方位(×は欠測)

緑色:10~15m/s以上

黄色:15~20m/s以上

桃色:20m/s以上

アメダス風向・風速の時系列表(8月30日)

長崎県 アメダス風向風速データ (2024/08/30 01:00~2024/08/31 00:00)

	1	2	3	4	5	6	7	8	9	10	11	12	13	14	15	16	17	18	19	20	21	22	23	24
鱈浦(対馬市)	8.2 北北東	6.1 北北東	6.0 北北東	5.0 北北東	4.2 北	6.2 北北西	8.9 北北西	9.9 北北西	7.8 北北西	5.8 北	9.3 北北西	10.3 北北西	5.6 北北西	5.5 北北西	4.9 北	4.5 北北東	6.7 北北東	7.4 北北東	5.8 北北東	3.5 北北東	3.3 北北東	3.3 北	3.8 北	
厳原(対馬市)	6.3 北北西	6.9 北	5.5 北北西	5.3 北北西	6.5 北北西	8.1 北北西	8.8 北北西	10.6 北北西	10.5 北北西	9.9 北北西	13.3 北北西	11.0 北北西	9.2 北北西	8.5 北北西	6.8 北北西	4.3 北北西	3.8 北北西	2.2 北	0.8 北	1.5 北北西	0.9 南	1.1 北北西	0.5 北東	1.3 北西
美津島(対馬市)	7.7 北北東	7.2 北	7.6 北北東	6.5 北	5.6 北北東	6.3 北北西	6.8 北北西	7.3 北北西	8.0 北北西	8.5 北北西	8.5 北北西	8.7 北北西	7.6 北北西	7.5 北北西	4.9 北	4.1 北北西	3.1 北	1.2 北	1.6 北	1.3 北北西	1.8 西北西	1.6 西	2.8 西北西	2.9 西北西
芦辺(壱岐市)	8.2 北北東	6.5 北北東	5.3 北東	4.9 北北東	5.9 北	4.1 北	4.3 北	6.2 北北西	5.3 北北東	8.6 北北西	8.1 北北西	7.6 北北西	7.7 北北西	8.0 北北西	8.7 北北西	8.0 北北西	7.0 北	6.6 北	4.6 北	4.2 北	3.1 北北西	3.7 北北西	2.3 北北西	2.2 北西
石田(壱岐市)	12.5 北北東	11.2 北北東	10.8 北北東	7.7 北	7.2 北	5.1 北北西	3.9 北	5.8 北北西	6.2 北北西	8.1 北北西	7.3 北北西	6.5 北北西	7.7 北北西	8.8 北北西	7.7 北北西	7.2 北北西	6.1 北北西	7.8 北	6.0 北	4.2 北北西	3.7 北北西	3.7 北北西	2.7 北北西	2.1 北北西
平戸(平戸市)	5.7 北	6.3 北北西	5.9 北	4.2 北	3.9 北北西	5.1 北北西	3.2 北北西	6.1 北	4.4 北北西	4.8 北北西	5.3 北北西	4.3 北北西	4.5 北北西	4.7 北北西	3.8 北北西	4.7 北北西	3.6 北北西	4.2 北	5.3 北	3.1 北北西	3.3 北北西	2.7 北北西	2.7 北北西	2.4 北北西
松浦(松浦市)	7.7 北北東	8.2 北北東	6.3 北北東	5.6 北北東	4.7 北	2.0 北西	4.0 北西	4.6 北西	4.4 北西	5.1 北西	5.1 北西	3.8 北西	2.2 北北西	1.7 北北東	2.3 北北東	4.6 北北東	2.2 北北東	2.7 北北東	1.7 北北東	0.5 南西	1.0 北北西	2.2 北西	1.6 北西	0.6 北北西
佐世保(佐世保市)	6.7 北	5.5 北	5.4 北北西	5.9 北	3.9 北北西	3.0 北北西	4.0 北西	6.5 北西	6.2 西北西	9.0 北西	9.6 北北西	9.2 北西	6.5 北西	7.0 北西	6.9 北北西	7.3 北北西	8.1 北北西	5.7 北北西	3.2 北北西	3.0 北西	3.2 北北西	2.2 北西	3.2 北西	2.2 北西
西海(西海市)	3.7 北北西	3.1 北北西	4.4 北北西	4.2 北北西	3.3 北北西	3.9 北北西	4.1 北北西	2.1 北北西	2.4 北北西	4.0 北西	3.9 北北西	2.7 北北西	2.5 北北西	2.7 北北西	2.1 北	2.5 北北西	2.7 北	1.9 北	3.3 北北西	2.0 北北西	2.0 北北西	0.9 北北東	1.1 北東	1.6 北東
有川(新上五島町)	7.7 北北西	8.7 北北西	7.1 北北西	7.3 北北西	7.0 北北西	6.3 北北西	9.1 北北西	7.1 北北西	6.8 北北西	7.6 北北西	7.3 北北西	5.9 北北西	5.8 北北西	5.1 北北西	5.5 北北西	3.9 北北西	3.7 北北西	2.7 北西	2.6 北北西	2.2 北	0.8 南南西	1.1 南	0.7 南	1.1 南
大村(大村市)	8.8 北北西	8.5 北北西	9.0 北北西	9.1 北北西	9.4 北北西	8.3 北西	8.2 西北西	9.3 西北西	8.3 西北西	11.0 西北西	10.7 北西	10.8 北西	10.6 北西	10.9 北西	11.8 北西	11.5 北北西	7.7 北	7.7 北北西	6.5 北	6.9 北北西	5.2 北北西	7.3 北西	6.8 北西	5.6 北西
長崎(長崎市)	2.8 北西	5.1 北西	4.4 北西	4.2 北北西	4.4 北西	3.9 西北西	3.3 西南西	4.2 西南西	4.6 西南西	6.0 西北西	6.0 西	4.5 西	5.5 西北西	4.3 西北西	4.7 西北西	4.1 北西	4.6 北西	4.3 北西	3.8 北西	3.0 北西	1.1 西北西	1.2 南南西	1.5 北北東	2.8 南南西
雲仙岳(雲仙市)	4.6 西北西	3.4 西北西	3.0 西北西	3.2 西北西	3.5 北西	4.4 西北西	4.3 北西	5.4 西北西	6.5 西北西	7.0 西北西	7.2 西北西	7.5 西北西	6.2 西北西	6.8 西北西	7.2 西北西	8.8 西北西	7.6 西北西	6.8 北西	7.3 北西	5.4 北西	8.9 北北西	7.3 北北西	6.9 北西	6.8 北北西
島原(島原市)	0.8 南西	0.5 南南西	0.7 西北西	2.1 北西	4.0 北西	3.7 西北西	3.4 西北西	3.6 北西	3.0 北西	4.9 北西	4.7 西北西	5.9 西北西	4.7 西北西	4.6 西北西	5.4 北西	4.2 北西	5.1 北西	5.2 北西	5.3 北西	4.8 北西	5.1 北西	4.5 北西	4.6 北西	3.5 北西
福江(五島市)	6.6 北北西	5.2 北西	6.0 北北西	6.7 北西	6.8 西北西	6.0 西北西	4.5 北西	5.3 北西	5.1 北西	6.4 北西	3.9 北西	5.8 北北西	3.5 北西	4.6 北北西	4.7 北西	5.5 北西	6.5 北西	3.9 北西	4.2 西北西	3.3 西北西	3.9 西北西	4.1 西北西	3.8 西北西	2.9 西北西
上大津(五島市)	9.0 北北西	7.8 北北西	7.0 北北西	7.9 北北西	7.6 北北西	8.0 北北西	8.7 北北西	6.6 北北西	6.6 北北西	6.8 北北西	7.3 北北西	5.6 北北西	6.4 北北西	6.7 北北西	6.9 北北西	6.5 北北西	5.6 北北西	2.3 北西	0.6 北北西	2.6 北西	3.0 北西	2.6 北北西	3.1 北北西	3.3 北北西
口之津(南島原市)	1.3 西	2.2 西北西	3.6 西北西	3.1 西北西	2.5 西北西	4.2 西北西	2.9 西北西	3.0 西	2.5 西北西	3.6 西北西	3.4 西北西	5.0 西北西	4.6 西北西	4.2 西北西	3.6 西北西	6.1 西北西	2.8 北西	2.2 北西	5.7 西北西	6.0 西北西	2.8 西北西	3.3 西北西	1.2 北北西	2.6 北西
脇岬(長崎市)	6.3 南西	6.5 西南西	6.1 西南西	5.7 西南西	5.9 南西	6.4 西南西	8.3 西南西	6.6 南西	6.7 西南西	9.8 西南西	9.3 南西	7.4 南西	5.2 西南西	4.9 南西	4.2 南	2.4 南南東	2.8 南西	4.6 南西	3.1 南西	3.2 南南西	2.7 南西	3.9 南西	2.1 南西	3.4 西南西
	1	2	3	4	5	6	7	8	9	10	11	12	13	14	15	16	17	18	19	20	21	22	23	24

単位:m/s、風向は16方位(×は欠測)

緑色:10~15m/s以上

黄色:15~20m/s以上

桃色:20m/s以上

アメダス降水量の極値表(8月28日～8月30日)

地点名(市区町村名)	期間合計 降水量(mm)	最大日降水量(mm)		最大1時間降水量(mm)		最大10分間降水量(mm)	
		降水量	起日	降水量	起時	降水量	起時
敵原(対馬市)	89.0	54.0	8月29日	13.5	2024/8/30 0:48	5.0	2024/8/30 0:04
平戸(平戸市)	162.0	102.5	8月29日	24.0	2024/8/30 8:09	7.5	2024/8/30 8:06
佐世保(佐世保市)	112.5	80.0	8月29日	10.5	2024/8/30 8:49	3.5	2024/8/30 8:03
長崎(長崎市)	57.0	37.5	8月29日	8.0	2024/8/29 8:45	2.5	2024/8/30 9:44
雲仙岳(雲仙市)	445.5	348.0	8月29日	76.0	2024/8/29 12:27	18.5	2024/8/29 12:27
福江(五島市)	74.5	42.5	8月30日	13.0	2024/8/30 3:43	3.5	2024/8/30 5:29
鏑浦(対馬市)	32.5	17.5	8月28日	10.5	2024/8/28 2:08	7.5	2024/8/28 1:23
美津島(対馬市)	75.5	30.5	8月29日	10.5	2024/8/28 15:59	9.5	2024/8/28 16:01
芦辺(香崎市)	177.5	122.0	8月29日	21.5	2024/8/30 9:00	11.5	2024/8/30 8:56
石田(香崎市)	211.0	130.0	8月29日	23.5	2024/8/30 11:22	12.5	2024/8/30 9:24
松浦(松浦市)	70.5	46.0	8月29日	9.5	2024/8/30 8:34	4.5	2024/8/30 7:46
西海(西海市)	58.0	32.5	8月29日	11.5	2024/8/30 8:44	4.5	2024/8/30 8:37
有川(新上五島町)	147.0	109.0	8月29日	17.0	2024/8/29 15:45	7.0	2024/8/30 5:26
長浦岳(長崎市)	77.5	45.0	8月29日	9.0	2024/8/30 9:00	3.5	2024/8/30 9:18
大村(大村市)	75.0	40.5	8月30日	11.5	2024/8/30 11:11	3.5	2024/8/30 10:40
諫早(諫早市)	83.0	41.5	8月29日	17.5	2024/8/30 10:41	5.5	2024/8/30 10:22
島原(島原市)	210.0	178.5	8月29日	59.0	2024/8/29 12:39	12.5	2024/8/29 12:37
上大津(五島市)	64.5	32.5	8月30日	10.5	2024/8/30 3:52	4.5	2024/8/29 16:06
口之津(南島原市)	164.0	123.5	8月29日	43.0	2024/8/29 11:25	10.5	2024/8/29 11:01
脇岬(長崎市)	36.0	19.0	8月29日	8.0	2024/8/29 11:51	3.0	2024/8/29 11:08

統計値の月・年別の極値順位について

セルの背景色	背景色が表す順位
	年間の1位
	月別の1位

アメダス風速の極値表(8月28日~8月30日)

地点名(市区町村名)	最大風速(m/s)			最大瞬間風速(m/s)		
	風速	風向	起時	風速	風向	起時
巖原(対馬市)	13.6	北北西	2024/8/30 10:59	22.0	北北西	2024/8/30 10:50
平戸(平戸市)	15.0	北	2024/8/29 14:48	28.2	北	2024/8/29 12:31
佐世保(佐世保市)	15.3	北北東	2024/8/29 7:18	29.2	北	2024/8/29 8:11
長崎(長崎市)	10.1	北	2024/8/29 11:50	24.1	北北東	2024/8/29 8:37
雲仙岳(雲仙市)	23.3	東北東	2024/8/29 5:54	38.0	北東	2024/8/29 5:53
福江(五島市)	12.3	北北西	2024/8/29 14:11	24.7	北北西	2024/8/29 14:11
鰐浦(対馬市)	16.1	東	2024/8/29 7:45	23.0	東	2024/8/28 2:22
美津島(対馬市)	11.4	北北東	2024/8/29 15:15	20.1	北	2024/8/29 14:27
芦辺(壱岐市)	12.8	北北東	2024/8/29 14:48	24.0	北東	2024/8/29 8:08
石田(壱岐市)	21.3	北北東	2024/8/29 16:17	30.9	北東	2024/8/29 19:52
松浦(松浦市)	14.3	北北東	2024/8/29 15:09	26.9	北東	2024/8/29 11:38
西海(西海市)	7.3	北	2024/8/29 14:12	16.6	北北東	2024/8/29 13:45
有川(新上五島町)	15.2	北	2024/8/29 14:17	26.0	北	2024/8/29 14:15
大村(大村市)	21.7	北北東	2024/8/29 10:23	28.3	北東	2024/8/29 10:16
島原(島原市)	8.3	北北西	2024/8/29 7:47	17.0	北西	2024/8/30 17:32
上大津(五島市)	16.5	北	2024/8/29 9:58	26.2	北北西	2024/8/29 14:41
口之津(南島原市)	10.7	南	2024/8/29 13:03	25.8	東北東	2024/8/29 10:15
脇岬(長崎市)	10.4	南西	2024/8/30 10:08	24.3	東	2024/8/29 3:51

統計値の月・年別の極値順位について

セルの背景色	背景色が表す順位
	年間の1位
	月別の1位

大雨警報・注意報の発表状況(8月28日～8月30日)

一次細分区域名		南部									北部						宍岐・対馬			五島					
市町村等をまとめた地域名		島原半島			長崎地区			諫早・大村地区		西彼杵半島	平戸・松浦地区		佐世保・東彼地区				宍岐	上対馬	下対馬	上五島			下五島		
日時	市町村等	島原市	雲仙市	南島原市	長崎市	長与町	時津町	諫早市	大村市	西海市(江島・平島を除く)	平戸市	松浦市	佐世保市(宇久地域を除く)	東彼杵町	川棚町	波佐見町	佐々町	宍岐市	上対馬	下対馬	佐世保市(宇久地域)	西海市(江島・平島)	小値賀町	新上五島町	五島市
	8月29日	08時10分	△	△	△																				
08時58分		△	△	△	△	△	△	△	△	△			△	△	△	△									
10時17分		△	●	△	△	△	△	△	△	△			△	△	△	△									
10時44分		●	●	△	△	△	△	△	△	△			△	△	△	△									
11時36分		●	●	○	△	△	△	△	△	△			△	△	△	△									
12時18分		◎	◎	◎	△	△	△	△	△	△			△	△	△	△									
16時12分		△	△	△	△	△	△	△	△	△			△	△	△	△									
18時43分	△	△	△	△	△	△	△	△	△	△	△	△	△	△	△	△	△								
8月30日	03時52分	△	△	△	△	△	△	△	△	△	△	△	△	△	△	△	△	△				△		△	△
	10時13分	△	△	△	△	△	△	△	△	△	△	△	△	△	△	△	△	△				解		解	解
	11時05分	△	△	△	△	△	△	△	△	△	△	△	△	△	△	△	△	△							
	14時30分	△	△	△	解	解	解	△	△	解	△	△	△	△	△	△	△	△							
	16時10分	△	△	△				△	△		△	△	△	△	△	△	△	△							
23時09分	解	解	解				解	解		解	解	解	解	解	解	解	解								

□:特別警報(浸水害) ■:特別警報(土砂災害) ☆:特別警報(浸水害、土砂災害)
 ○:警報(浸水害) ●:警報(土砂災害) ◎:警報(浸水害、土砂災害) △:注意報 解:解除

洪水警報・注意報の発表状況(8月28日～8月30日)

一次細分区域名		南部									北部						宍岐・対馬			五島						
市町村等をまとめた地域名		島原半島			長崎地区			諫早・大村地区		西彼杵半島	平戸・松浦地区		佐世保・東彼地区					宍岐	上対馬	下対馬	上五島				下五島	
市町村等	日時	島原市	雲仙市	南島原市	長崎市	長与町	時津町	諫早市	大村市	西海市(江島・平島を除く)	平戸市	松浦市	佐世保市(宇久地域を除く)	東彼杵町	川棚町	波佐見町	佐々町	宍岐市	上対馬	下対馬	佐世保市(宇久地域)	西海市(江島・平島)	小値賀町	新上五島町	五島市	
		8月29日	08時58分	△	△	△				△	△				△											
	10時17分	△	●	△				△	△				△													
	10時44分	●	●	△				△	△				△													
	11時36分	●	●	●				△	△				△													
	16時12分	△	△	△				△	△				△													
	18時43分	△	△	△				△	△		△		△													
8月30日	04時45分	解	解	解				解	解		解		解													
	11時05分										△	△					△									
	14時30分										解	解					解									

●:警報 △:注意報 解:解除

暴風警報・強風注意報の発表状況(8月28日～8月30日)

一次細分区域名		南部									北部						宍岐・対馬			五島					
市町村等をまとめた地域名		島原半島			長崎地区			諫早・大村地区		西彼杵半島	平戸・松浦地区		佐世保・東彼地区				宍岐	上対馬	下対馬	上五島				下五島	
市町村等	日時	島原市	雲仙市	南島原市	長崎市	長与町	時津町	諫早市	大村市	西海市(江島・平島を除く)	平戸市	松浦市	佐世保市(宇久地域を除く)	東彼杵町	川棚町	波佐見町	佐々町	宍岐市	上対馬	下対馬	佐世保市(宇久地域)	西海市(江島・平島)	小値賀町	新上五島町	五島市
		8月28日	05時23分	△	△	△	△	△	△	△	△	△	△	△	△	△	△	△	△	△	△	△	△	△	△
	18時15分	△	△	△	●	△	△	△	△	●	△	△	△	△	△	△	△	△	△	△	●	●	●	●	●
	21時15分	●	●	●	●	●	●	●	●	●	△	△	●	●	●	△	△	△	△	△	●	●	●	●	●
8月29日	00時21分	●	●	●	●	●	●	●	●	●	●	●	●	●	△	●	△	△	△	●	●	●	●	●	●
	04時21分	●	●	●	●	●	●	●	●	●	●	●	●	●	△	△	△	△	△	●	●	●	●	●	●
	07時37分	●	●	●	●	●	●	●	●	●	●	●	●	●	●	●	●	●	●	●	●	●	●	●	●
8月30日	02時38分	●	●	●	●	●	●	●	●	●	●	●	●	●	△	△	●	●	●	●	△	△	△	△	△
	04時45分	△	△	△	△	△	△	△	△	△	△	△	△	△	△	△	△	△	△	△	△	△	△	△	△
	23時09分	△	△	△	△	△	△	△	△	△	△	△	△	△	△	解	△	△	△	△	解	解	解	解	解

□:暴風特別警報 ●:暴風警報 △:強風注意報 解:解除

波浪警報・注意報の発表状況(8月28日～8月30日)

一次細分区域名		南部									北部						宍岐・対馬			五島					
市町村等をまとめた地域名		島原半島			長崎地区			諫早・大村地区		西彼杵半島	平戸・松浦地区		佐世保・東彼地区				宍岐	上対馬	下対馬	上五島				下五島	
市町村等	日時	島原市	雲仙市	南島原市	長崎市	長与町	時津町	諫早市	大村市	西海市(江島・平島を除く)	平戸市	松浦市	佐世保市(宇久地域を除く)	東彼杵町	川棚町	波佐見町	佐々町	宍岐市	上対馬	下対馬	佐世保市(宇久地域)	西海市(江島・平島)	小値賀町	新上五島町	五島市
		8月28日	05時23分				△					△	△	△	△				△	△	△	△	△	△	△
	10時38分	△	△		△	△	△	△	△	△	△	△	△	△	△		△	△	△	△	△	△	△	△	△
	16時38分	△	△	△	△	△	△	△	△	△	△	△	△	△	△		△	△	△	△	△	△	△	△	△
	21時15分	●	●	△	△	△	△	△	△	△	△	△	△	△	△		△	△	△	△	△	△	△	△	●
8月29日	00時21分	●	●	△	●	●	●	●	●	●	△	△	●	●	●		△	△	△	△	●	●	●	●	●
	12時18分	●	●	●	●	●	●	●	●	●	●	●	●	●	●		●	●	●	●	●	●	●	●	●
8月30日	04時45分	△	△	△	△	△	△	△	△	△	△	△	△	△	△		△	△	△	△	△	△	△	△	△
	23時09分	△	△	解	△	△	解	解	△	△	△	△	解	解		△	△	△	△	△	△	△	△	△	△

□:特別警報 ●:警報 △:注意報 解:解除

高潮警報・注意報の発表状況(8月28日～8月30日)

一次細分区域名		南部								北部						吉岐・対馬			五島						
市町村等をまとめた地域名		島原半島			長崎地区			諫早・大村地区		西彼杵半島	平戸・松浦地区		佐世保・東彼地区					吉岐	上対馬	下対馬	上五島			下五島	
市町村等	日時	島原市	雲仙市	南島原市	長崎市	長与町	時津町	諫早市	大村市	西海市(江島・平島を除く)	平戸市	松浦市	佐世保市(宇久地域を除く)	東彼杵町	川棚町	波佐見町	佐々町	吉岐市	上対馬	下対馬	佐世保市(宇久地域)	西海市(江島・平島)	小値賀町	新上五島町	五島市
	8月29日 16時12分							△	△																
	8月30日 10時13分							解	解																

□:特別警報 ●:警報 △:注意報 解:解除

土砂災害警戒情報の発表状況(8月28日～8月30日)

一次細分区域名			南部						北部			壱岐・対馬			五島								
市町村等をまとめた地域名			島原半島		長崎地区		諫早・大村地区		西彼杵半島	平戸・松浦地区		佐世保・東彼地区		壱岐	上対馬	下対馬	上五島		下五島				
市町村名			島原市	雲仙市	南島原市	長崎市	長与町	時津町	諫早市	大村市	西海市 (江島・平島を除く)	平戸市	松浦市	佐世保市 (宇久地域を除く)	東彼杵町	壱岐市	上対馬	下対馬	佐世保市 (宇久地域)	西海市 (江島・平島)	小値賀町	新上五島町	五島市
日時／番号																							
8月29日	10時37分	第1号		●																			
	10時51分	第2号	●	●																			
	15時24分	第3号	解	解																			

●:発表及び継続 解:解除

指定河川洪水予報の発表状況(8月28日～30日)

発表なし

気象情報の発表状況(8月26日～8月30日)

発表日時		情報名及び番号	形式
8月26日	16時51分	令和6年台風第10号に関する長崎県気象情報 第1号	文章形式
8月27日	06時08分	令和6年台風第10号に関する長崎県気象情報 第2号	文章形式
	17時00分	令和6年台風第10号に関する長崎県気象情報 第3号	文章形式
8月28日	06時25分	令和6年台風第10号に関する長崎県気象情報 第4号	文章形式
	11時46分	令和6年台風第10号に関する長崎県気象情報 第5号	文章形式
	17時09分	令和6年台風第10号に関する長崎県気象情報 第6号	文章形式
	23時43分	令和6年台風第10号に関する長崎県気象情報 第7号	文章形式
8月29日	06時12分	令和6年台風第10号に関する長崎県気象情報 第8号	文章形式
	08時20分	令和6年台風第10号に関する長崎県気象情報 第9号	文章形式
	11時59分	令和6年台風第10号に関する長崎県気象情報 第10号	文章形式
	11時59分	令和6年台風第10号に関する長崎県気象情報 第10号(訂正)	文章形式
	17時04分	令和6年台風第10号に関する長崎県気象情報 第11号	文章形式
	23時45分	令和6年台風第10号に関する長崎県気象情報 第12号	文章形式
8月30日	05時44分	令和6年台風第10号に関する長崎県気象情報 第13号	文章形式
	11時46分	令和6年台風第10号に関する長崎県気象情報 第14号	文章形式

竜巻注意情報の発表状況(8月28日～8月30日)




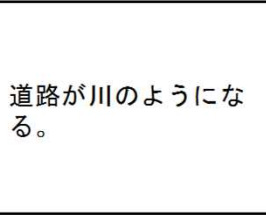


発表なし

記録的短時間大雨情報の発表状況(8月28日～8月30日)

発表なし

参考資料

雨の強さと降り方

1時間雨量 (mm)	雨の強さ (予報用語)	人の受ける イメージ	人への影響	屋内 (木造住宅を想定)	屋外の様子	車に乗っていて
10 ~20	やや 強い雨	ザーザーと 降る。	地面からの跳ね返り で足元がぬれる。	雨の音で話し声 が良く聞き取れ ない。	地面一面に水たまり ができる。 	
20 ~30	強い雨	どしゃ降り。	傘をさしていても ぬれる。 	寝ている人の半数 くらいが雨に気が つく。 	道路が川のように なる。	ワイパーを速くして も見づらい。
30 ~50	激しい雨	バケツを ひっくり返した ように降る。	高速走行時、車輪と 路面の間に水膜が生 じブレーキが効か なくなる。 (ハイドロブレー ニング現象)			
50 ~80	非常に 激しい雨	滝のように降る。 (ゴーゴーと降り 続く)	傘は全く役に立た なくなる。 	水しぶきであたり一 面が白っぽくなり、 視界が悪くなる。 	車の運転は危険。 	
80 ~	猛烈な雨	息苦しくなる ような圧迫感 がある。恐怖 を感じる。				

参考資料

風の強さと吹き方

平均風速 (m/s) おおよその時速	風の強さ (予報用語)	速さ の目安	人への影響	屋外・樹木 の様子	走行中の車	建造物	おおよその 瞬間風速 (m/s)
10～15 ～約50km/h	やや 強い風	一般道路 の自動車	風に向かって歩きにくくなる。傘がさせない。	樹木全体が揺れ始める。 電線が揺れ始める。	道路の吹流しの角度が水平になり、高速運転中では横風に流される感覚を受ける。	樋（とい）が揺れ始める。	20
15～20 ～約70km/h	強い風		風に向かって歩けなくなり、転倒する人も出る。高所での作業はきわめて危険。	電線が鳴り始める。 看板やトタン板が外れ始める。	高速運転中では、横風に流される感覚が大きくなる。	屋根瓦・屋根葺材がはがれるものがある。雨戸やシャッターが揺れる。	
20～25 ～約90km/h	非常に 強い風	高速道路 の自動車	何かにつかまっていなくて立ってられない。飛来物によって負傷するおそれがある。 	細い木の幹が折れたり、根の張っていない木が倒れ始める。看板が落下・飛散する。道路標識が傾く。 	通常の速度で運転するのが困難になる。 	屋根瓦・屋根葺材が飛散するものがある。固定されていないプレハブ小屋が移動、転倒する。ビニールハウスのフィルム（被覆材）が広範囲に破れる。 	30
25～30 ～約110km/h						固定の不十分な金属屋根の葺材がめくれる。養生の不十分な仮設足場が崩落する。	
30～35 ～約125km/h	猛烈な風						40
35～40 ～約140km/h		特急電車	屋外での行動は極めて危険。 	多くの樹木が倒れる。電柱や街灯で倒れるものがある。ブロック壁で倒壊するものがある。 	走行中のトラックが横転する。 	外装材が広範囲にわたって飛散し、下地材が露出するものがある。 	
40～ 約140km/h～						住家で倒壊するものがある。鉄骨構造物で変形するものがある。	