

# 災害時気象資料

—令和2年台風第10号による9月6日から7日にかけての長崎県の気象状況について—

概要	1
台風第10号経路図	2
天気図及び気象衛星画像	3
気象レーダー画像	4～9
アメダス総降水量の分布図	10
アメダス降水量の時系列図	11～12
アメダス最大風速の分布図	13
アメダス最大瞬間風速の分布図	14
アメダス風向・風速の時系列表	15～16
アメダス風速の極値表	17
高潮観測表	18
警報・注意報の発表状況	19～23
土砂災害警戒情報の発表状況	24
指定河川洪水予報の発表状況	24
気象情報の発表状況	25
竜巻注意情報の発表状況	25
記録的短時間大雨情報の発表状況	25
参考資料（風の強さと吹き方	26

注)この資料に使用した値はすべて速報値であり、後日修正することがあります。

令和2年9月9日  
長崎地方気象台

# 概要

## 【気象の状況】

9月1日に小笠原近海で発生した台風第10号は発達しながら南西に進み、その後、日本の南を西北西に進んで4日18時には中心の気圧は920ヘクトパスカル、中心付近の最大風速は50メートルの非常に強い勢力に発達した。

6日には南大東島や奄美大島付近の海上を特別警報級の勢力を維持して北上し、7日には中心の気圧945ヘクトパスカル、中心付近の最大風速45メートルの大型で非常に強い勢力で長崎県を通過した。長崎県では6日夜のはじめ頃から7日昼前にかけて風速25メートル以上の暴風域に入った。

その後、朝鮮半島や日本海を北上し、8日3時には中国東北区で温帯低気圧となった。

## 【大雨の状況】

長崎県では大気の状態が非常に不安定となったため、五島市で7日01時59分までの1時間に88.0ミリの猛烈な雨となった。

6日から7日までの総降水量は、福江で178.5ミリ、上大津で165.5ミリ、雲仙岳で123.5ミリ、有川で107.5ミリを観測した。

## 【暴風の状況】

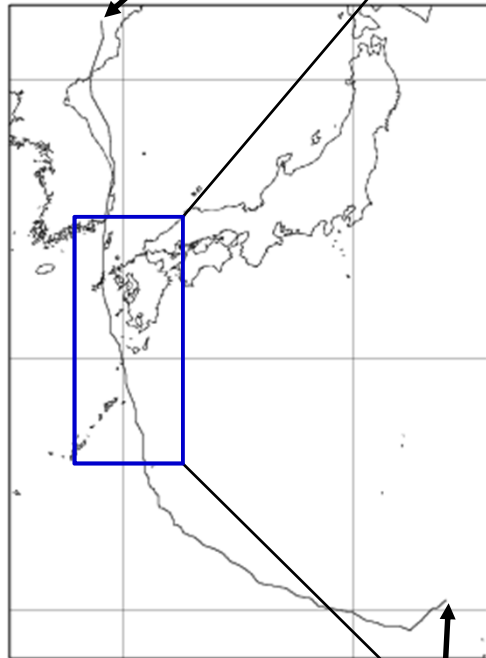
最大瞬間風速は、野母崎で59.4メートル、鰐浦で48.9メートル、美津島で44.2メートル、大村で42.2メートル、石田で40.6メートル、松浦で35.0メートル、大瀬戸で32.1メートル、口之津で30.3メートルの観測史上1位の値を更新した。

また、最大風速は、巖原で31.4メートル、美津島で31.0メートル、鰐浦で29.7メートル、松浦で16.5メートルと観測史上1位の値を、佐世保で26.3メートルと9月の1位の値をそれぞれ更新した。

## 【災害の状況】(長崎県災害対策本部 9月8日8時00分現在)

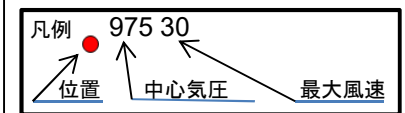
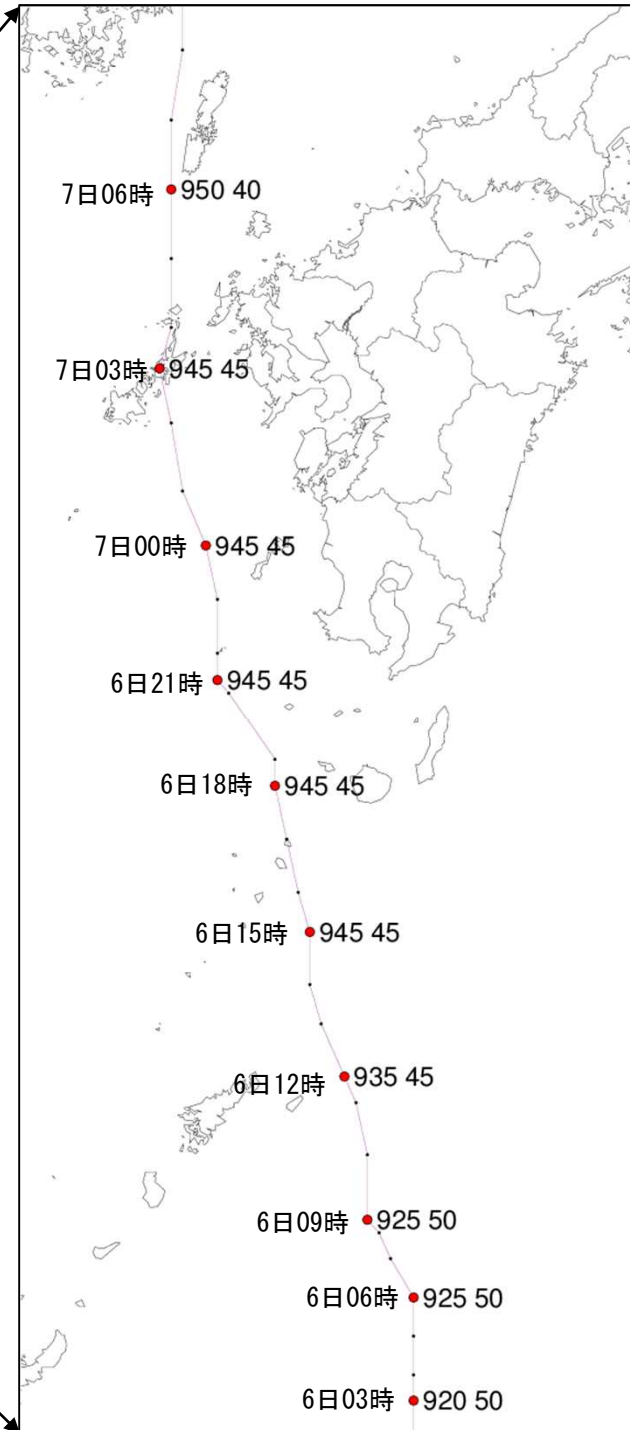
- 人的被害:重傷 2名 長崎市:2名  
軽傷 13名 長崎市:4名、佐世保市:3名、雲仙市:1名、五島市:4名、時津町:1名
- 住家被害:一部損壊 7件 長崎市:6件、川棚町:1件
- 非住家被害:6件 長崎市:1件、平戸市:1件、対馬市:1件、島原市:3件
- 港湾関係施設被害:1件 壱岐市:1件
- その他の被害:がけ崩れ 五島市:3箇所

# 【台風経路図】

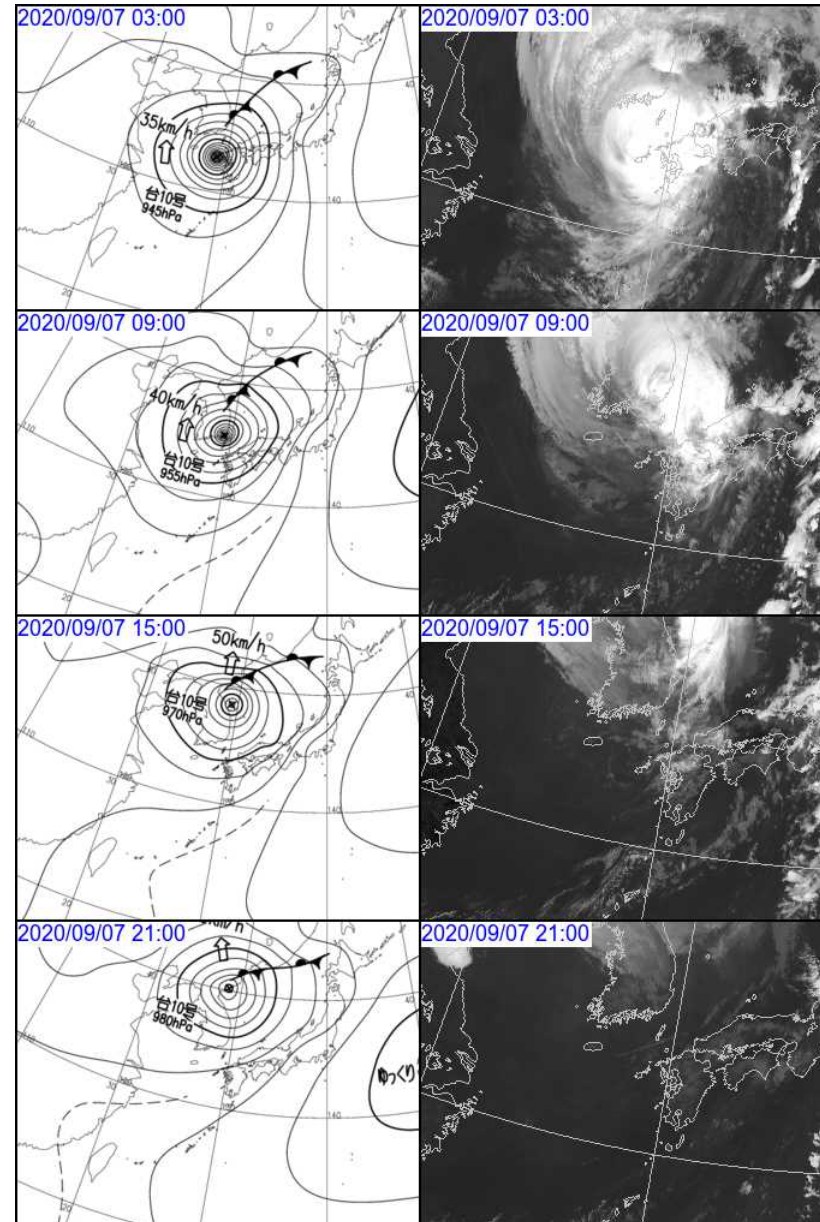
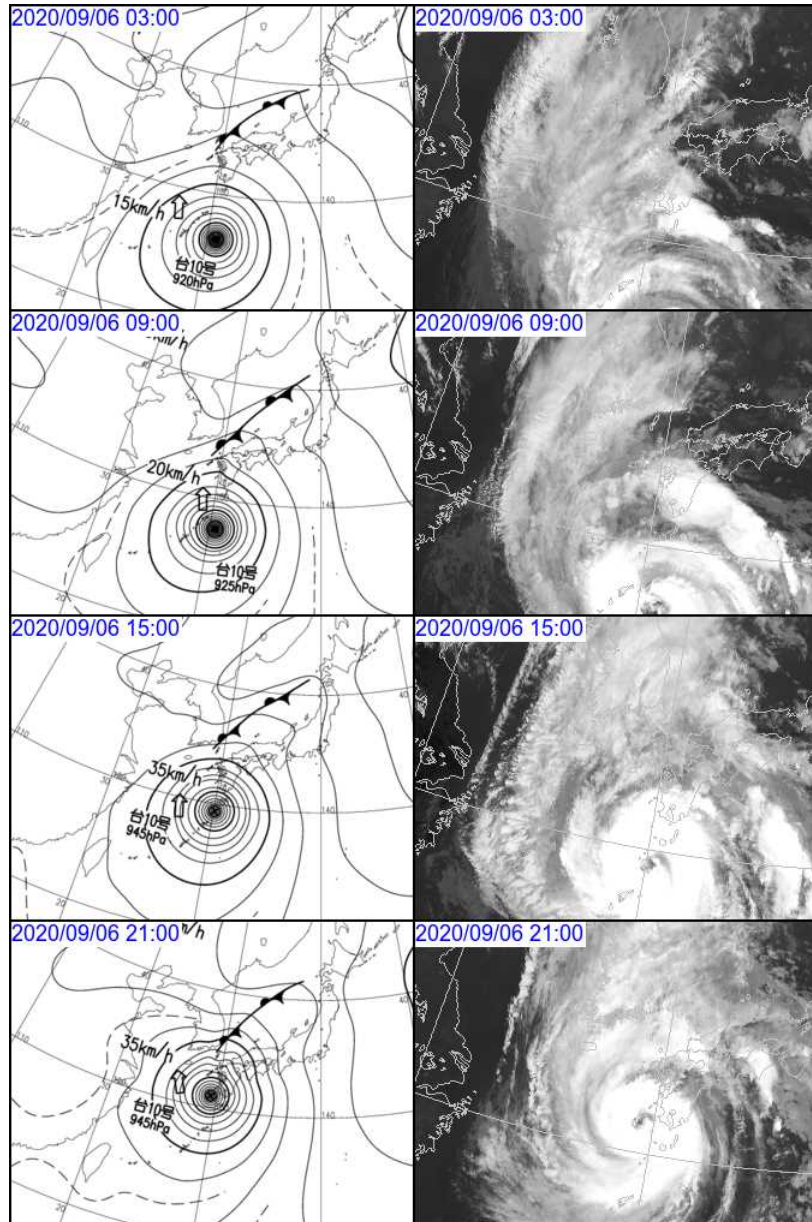


9月8日03時  
温带低気圧に変わる

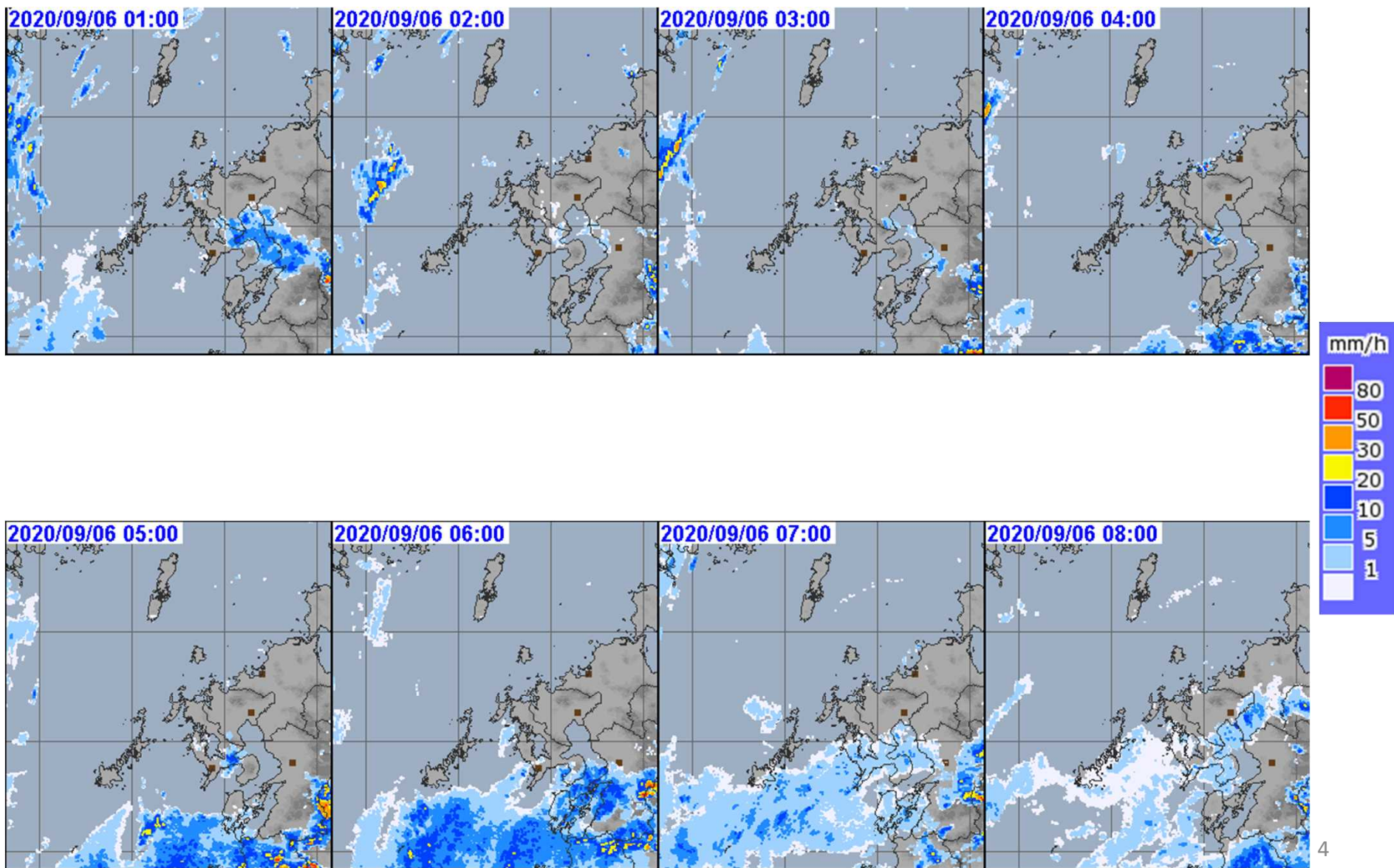
9月1日21時発生



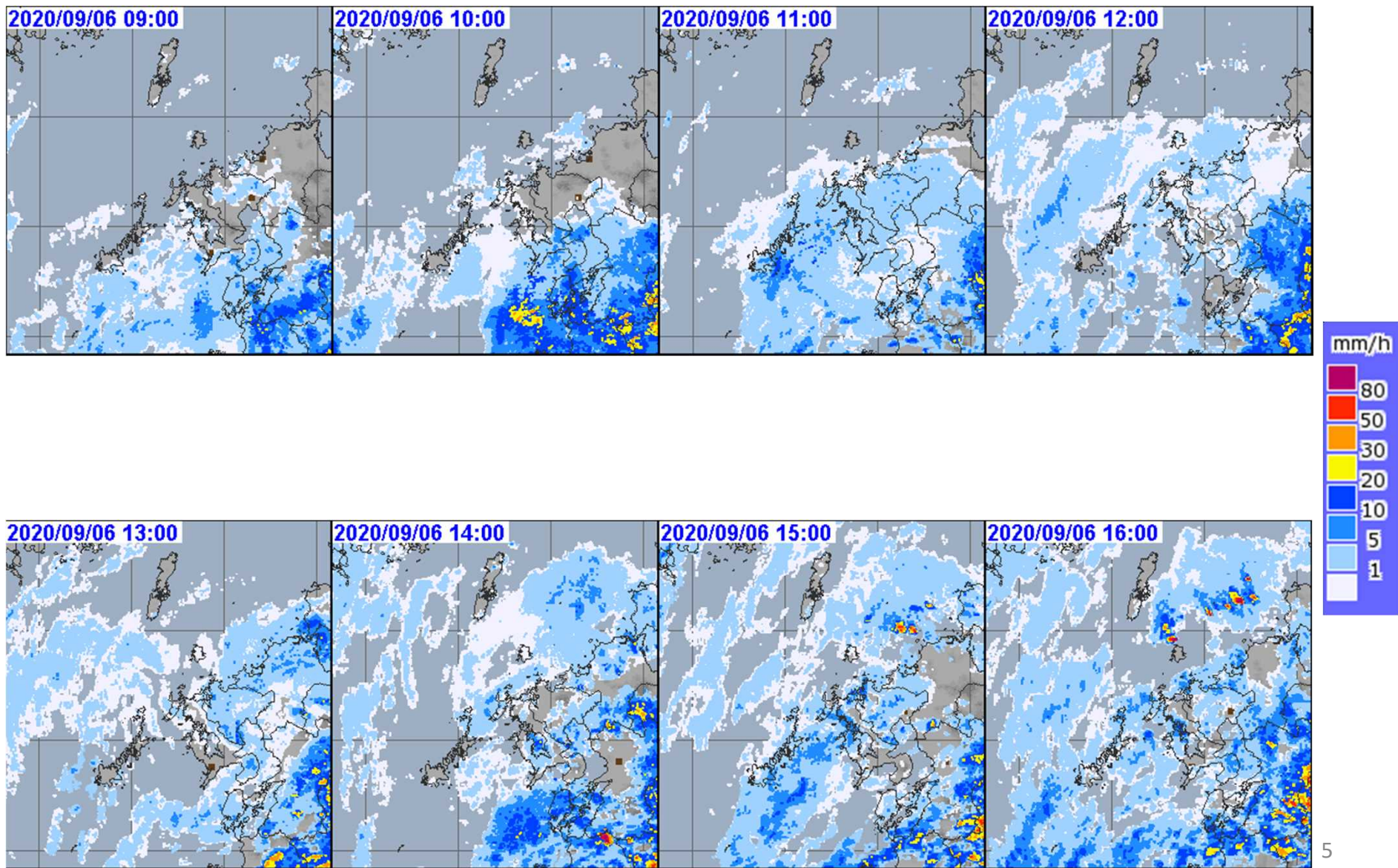
# 天気図及び気象衛星画像(9月6日~9月7日 6時間毎)



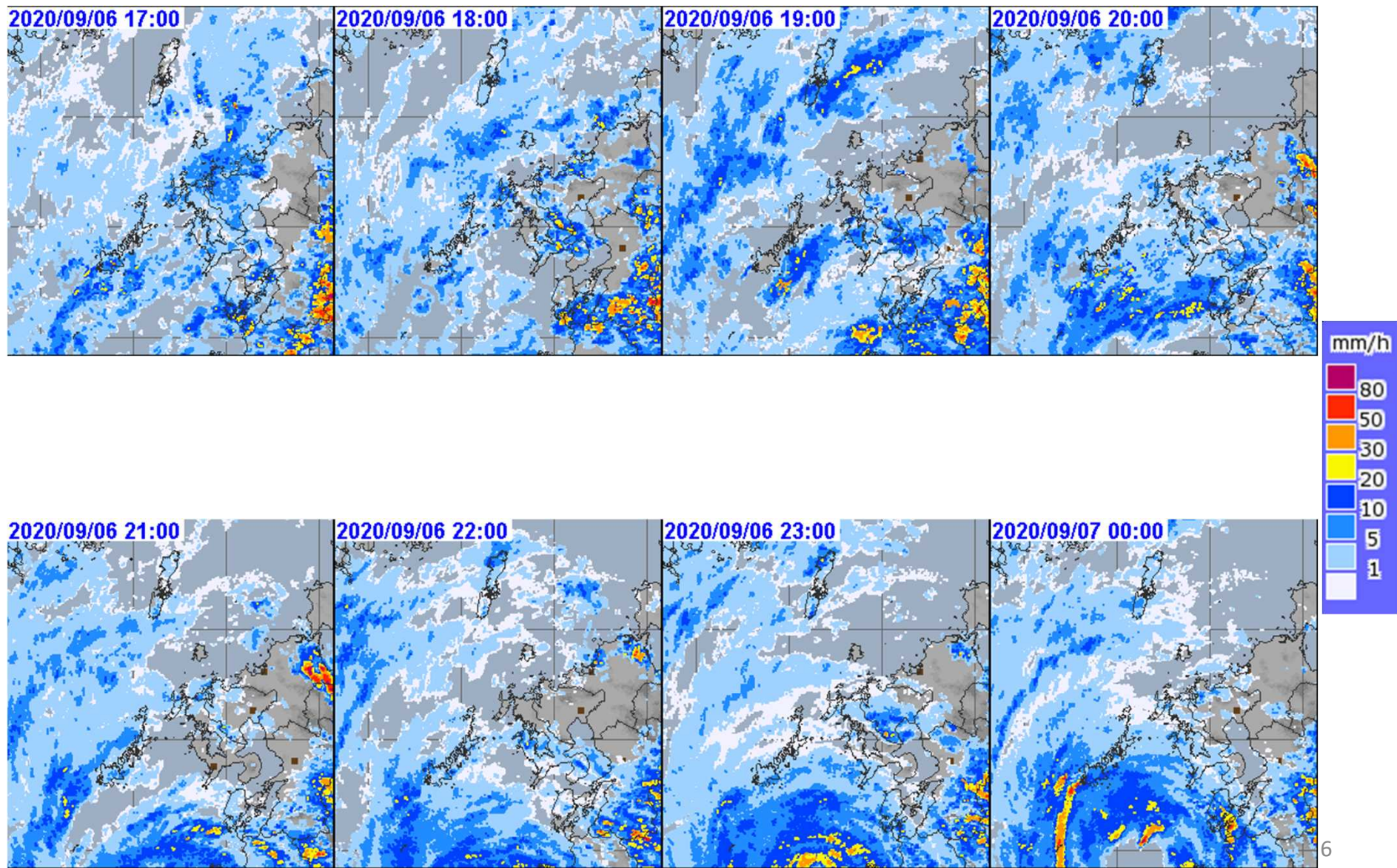
# 気象レーダー画像(9月6日1時~9月8日0時 1時間毎)



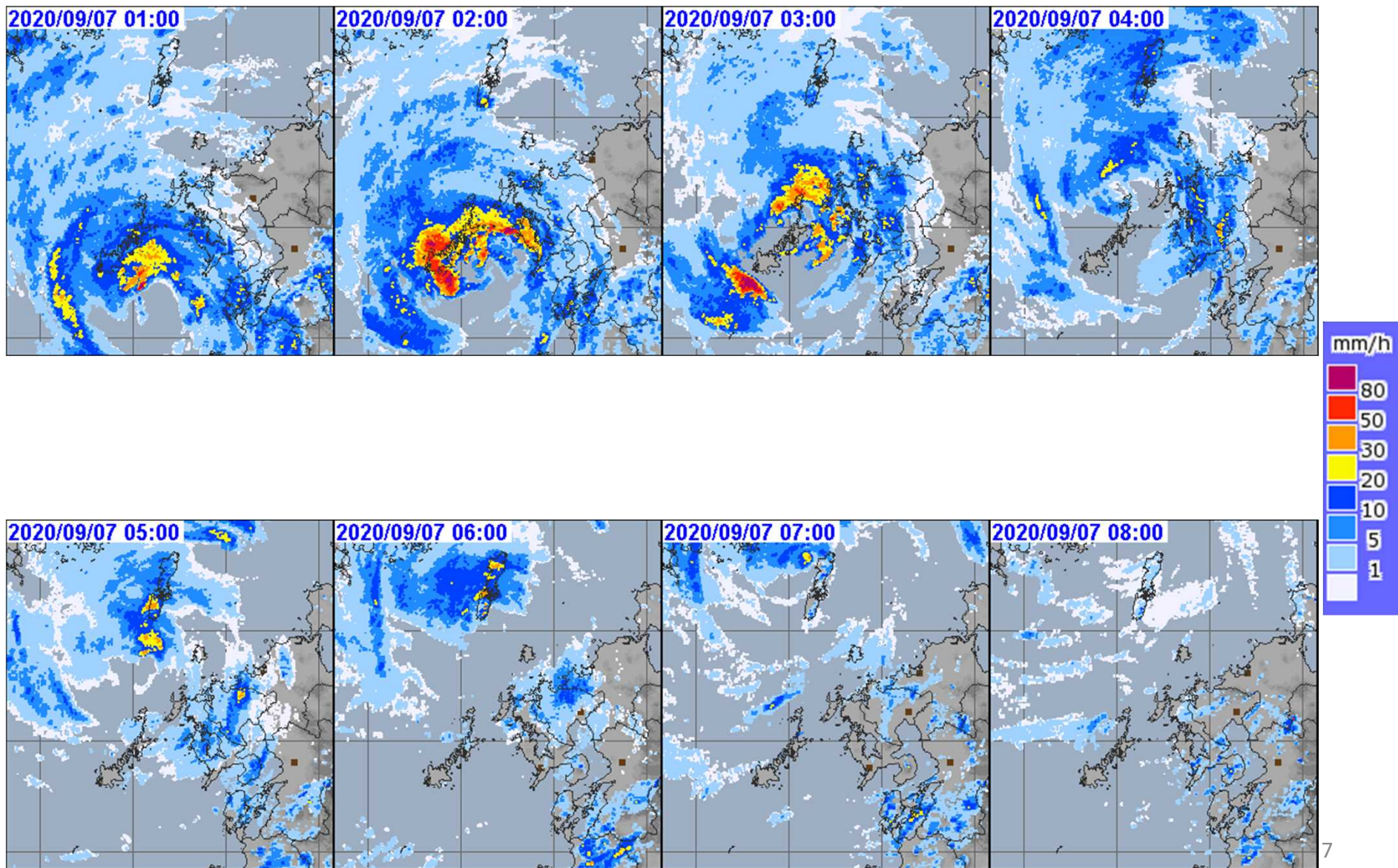
# 気象レーダー画像(9月6日1時~9月8日0時 1時間毎)



# 気象レーダー画像(9月6日1時~9月8日0時 1時間毎)

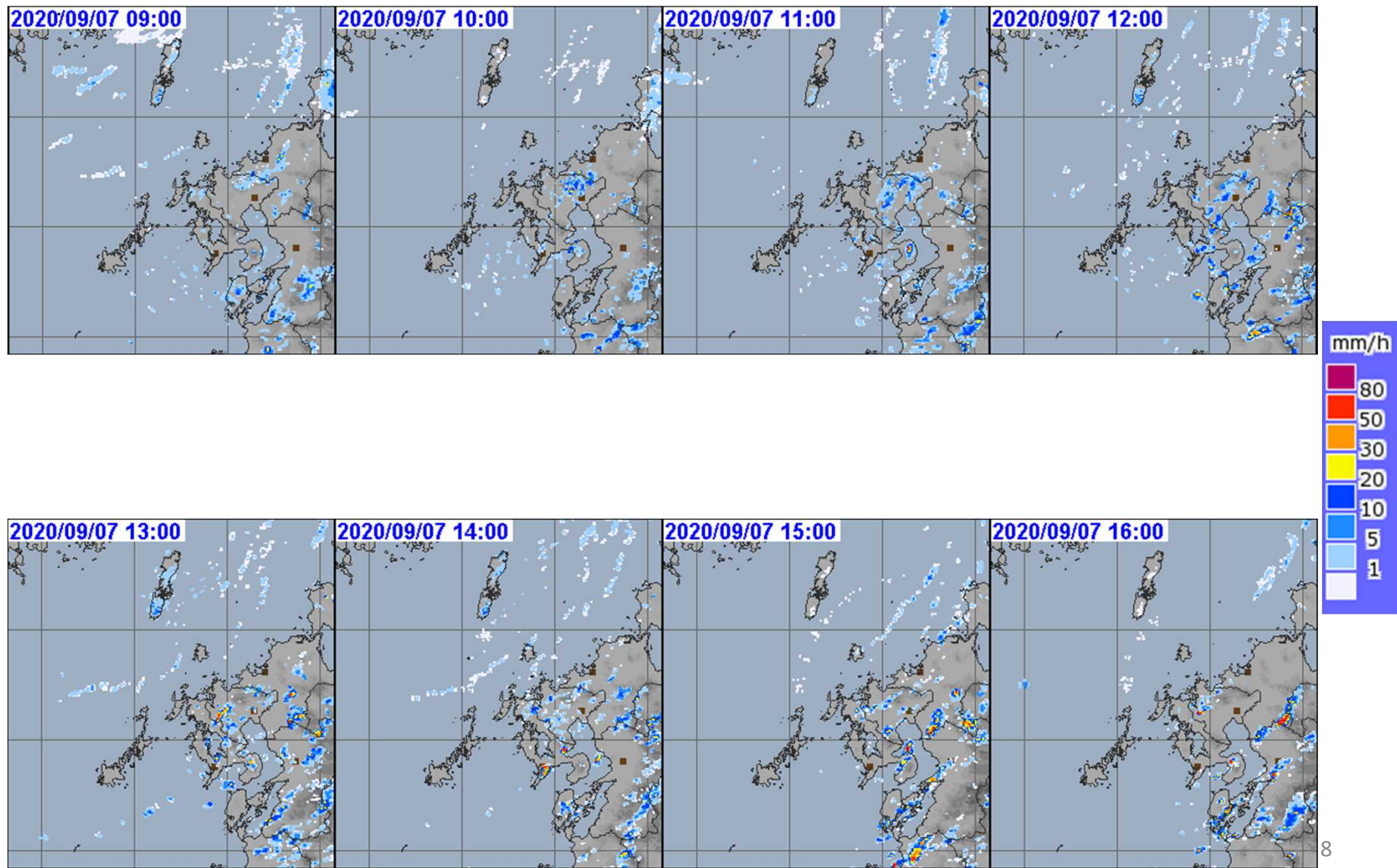


# 気象レーダー画像(9月6日1時~9月8日0時 1時間毎)

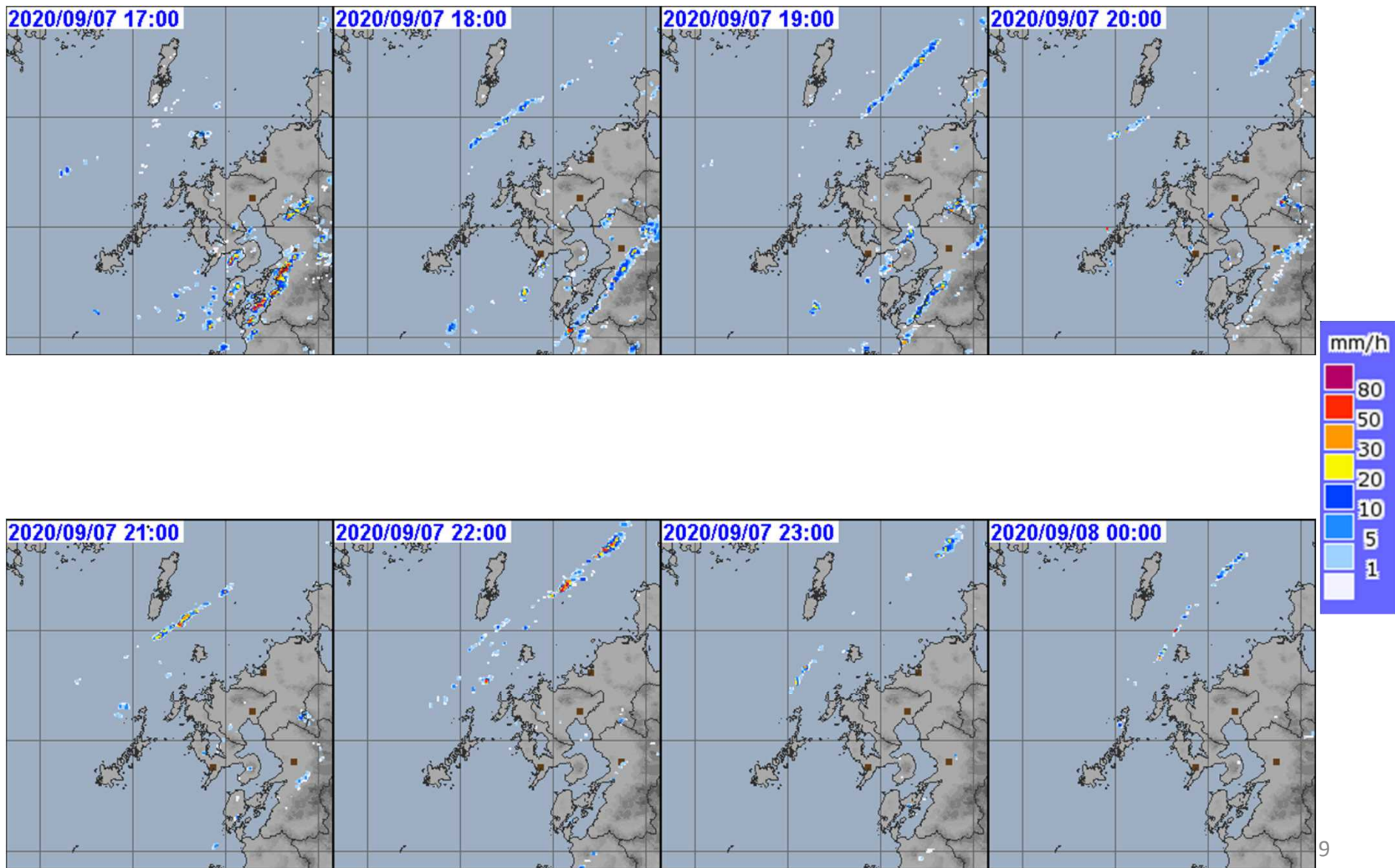




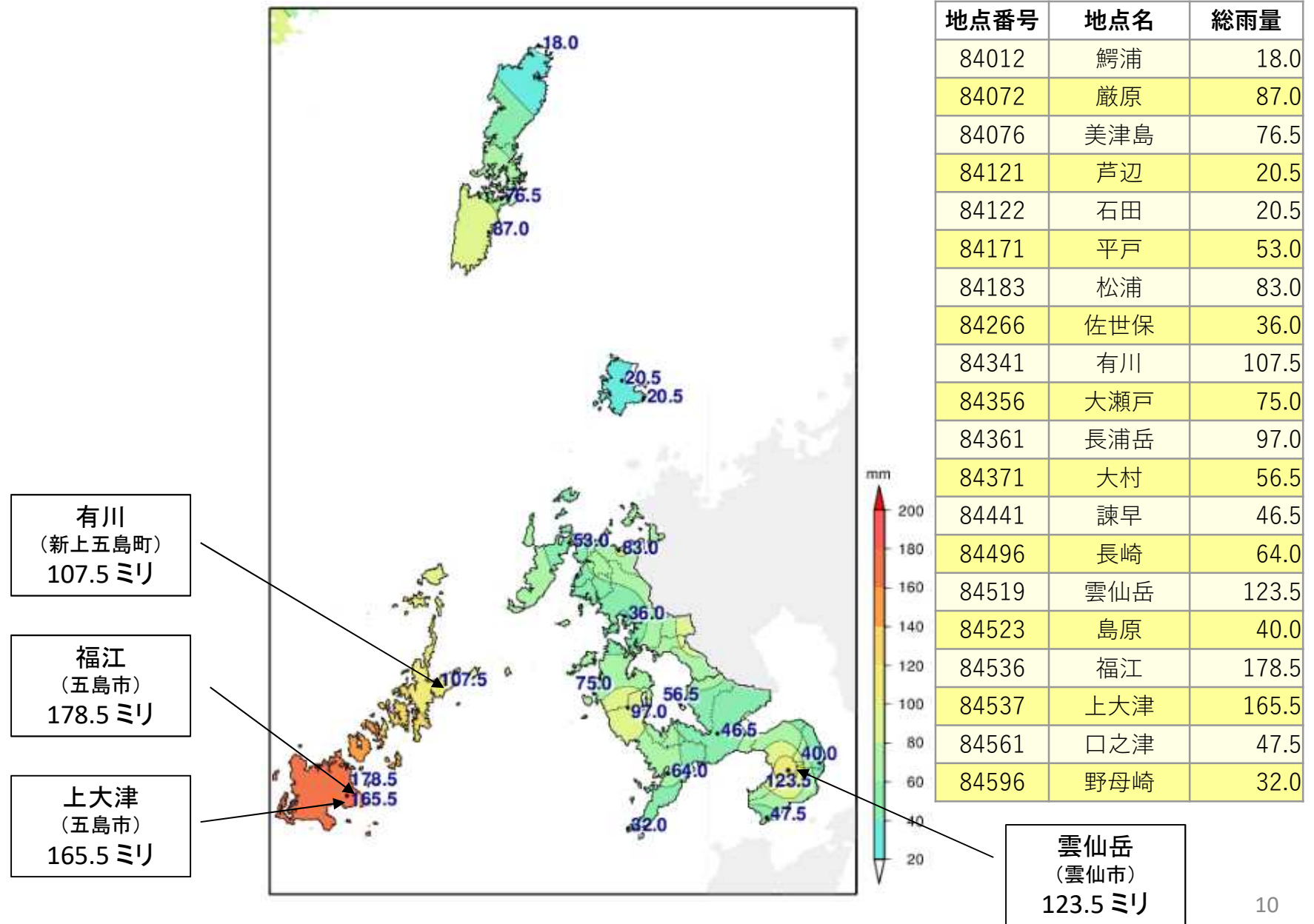
# 気象レーダー画像(9月6日1時~9月8日0時 1時間毎)



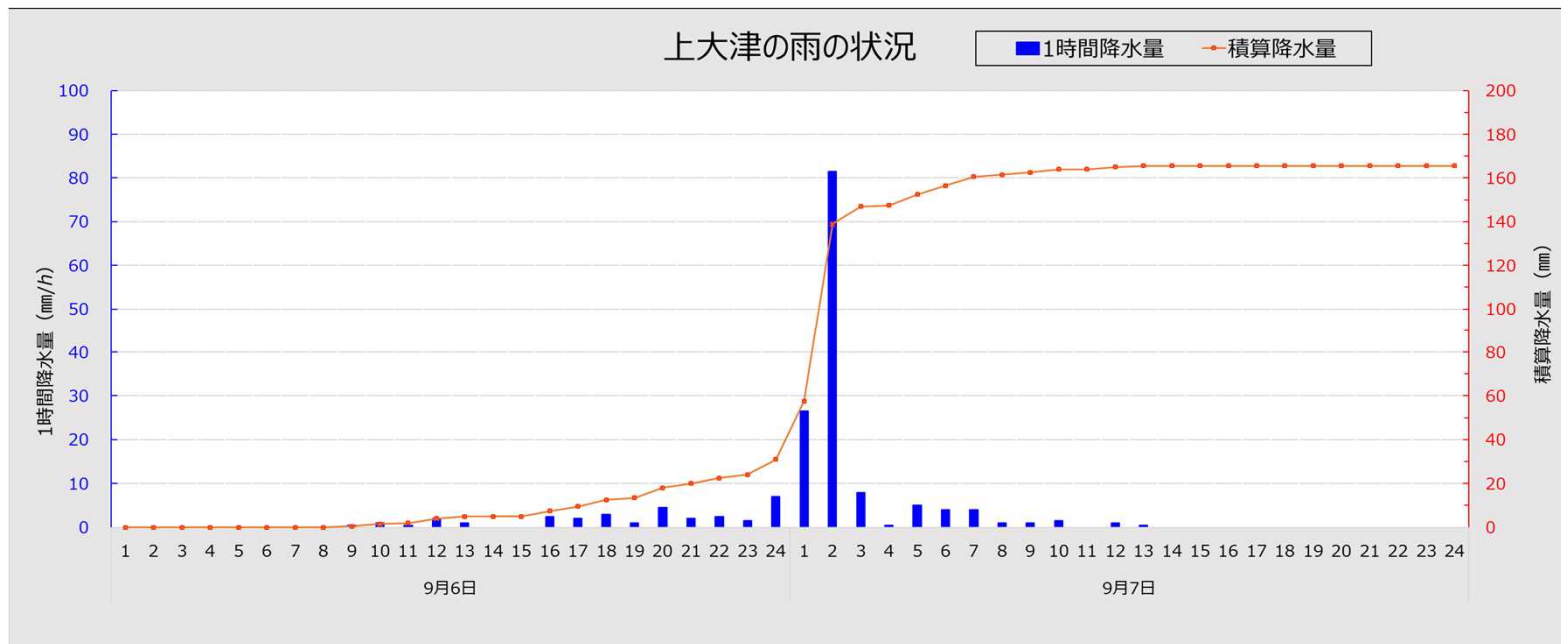
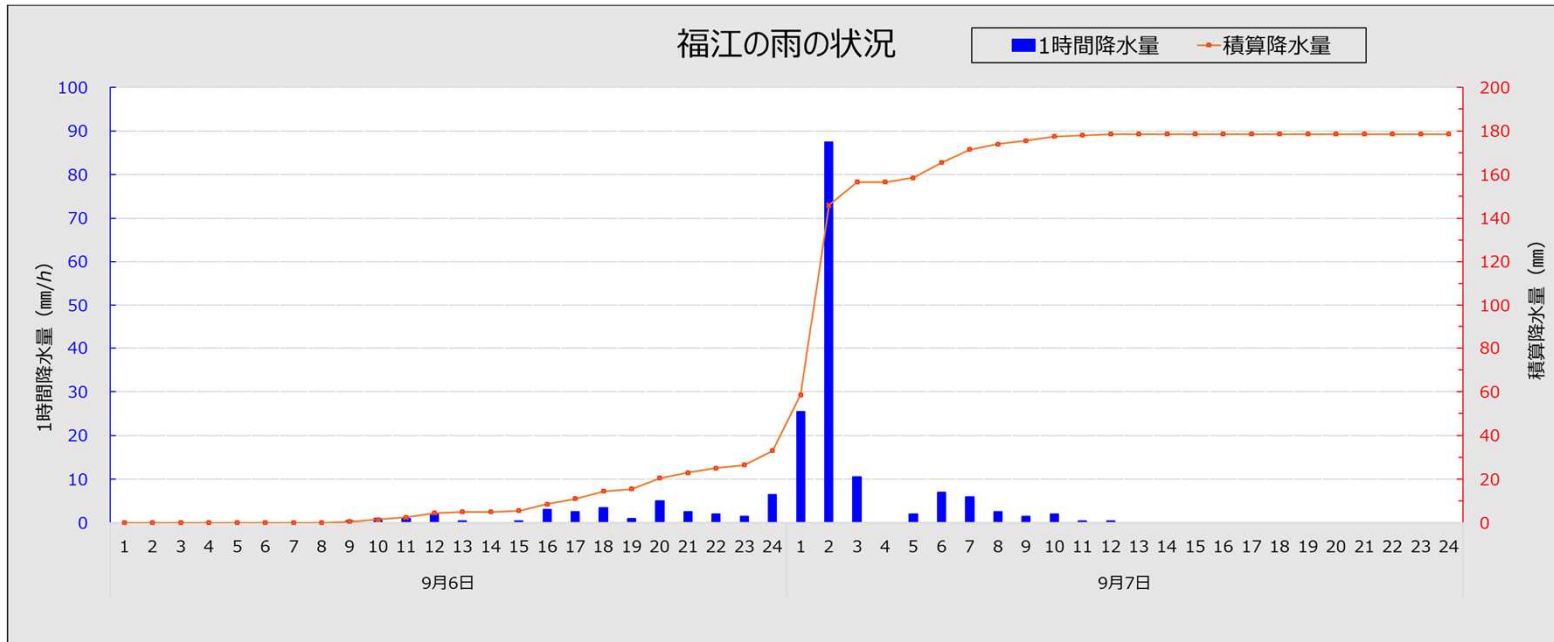
# 気象レーダー画像(9月6日1時~9月8日0時 1時間毎)



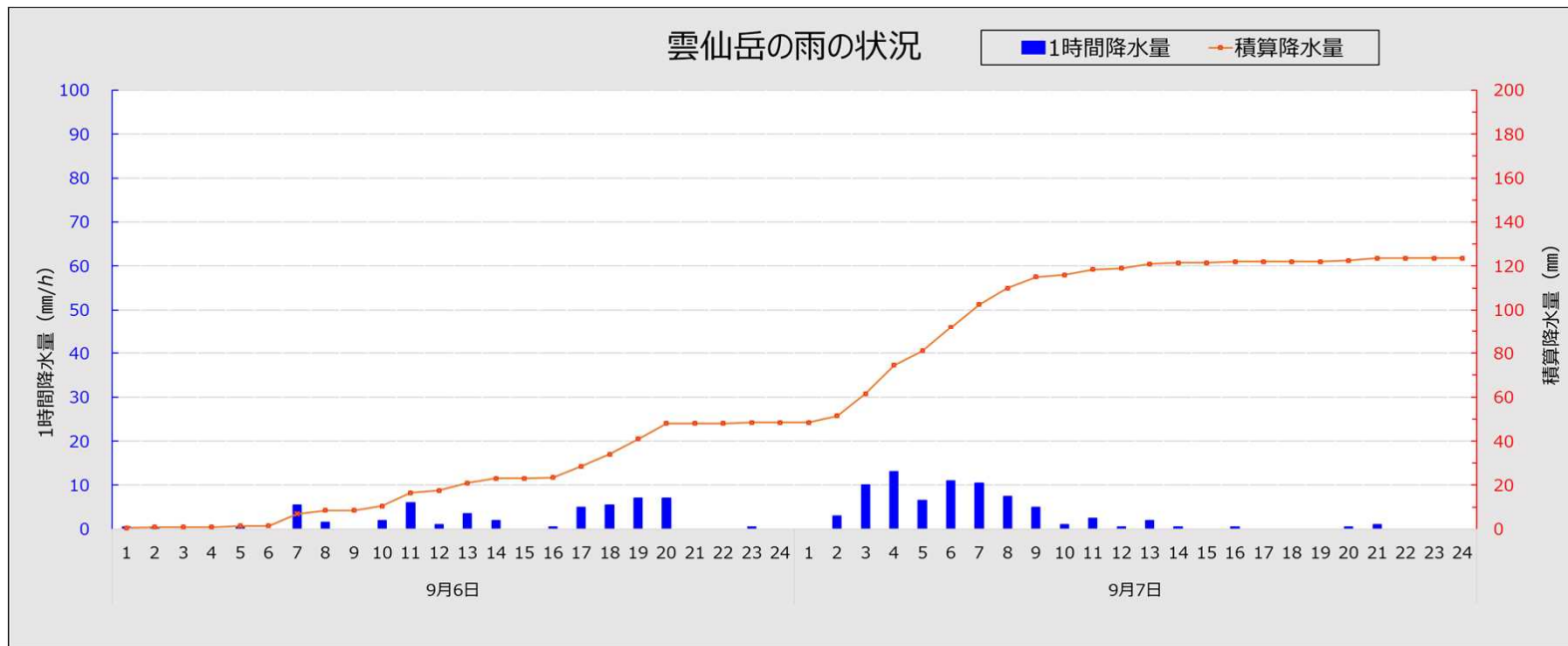
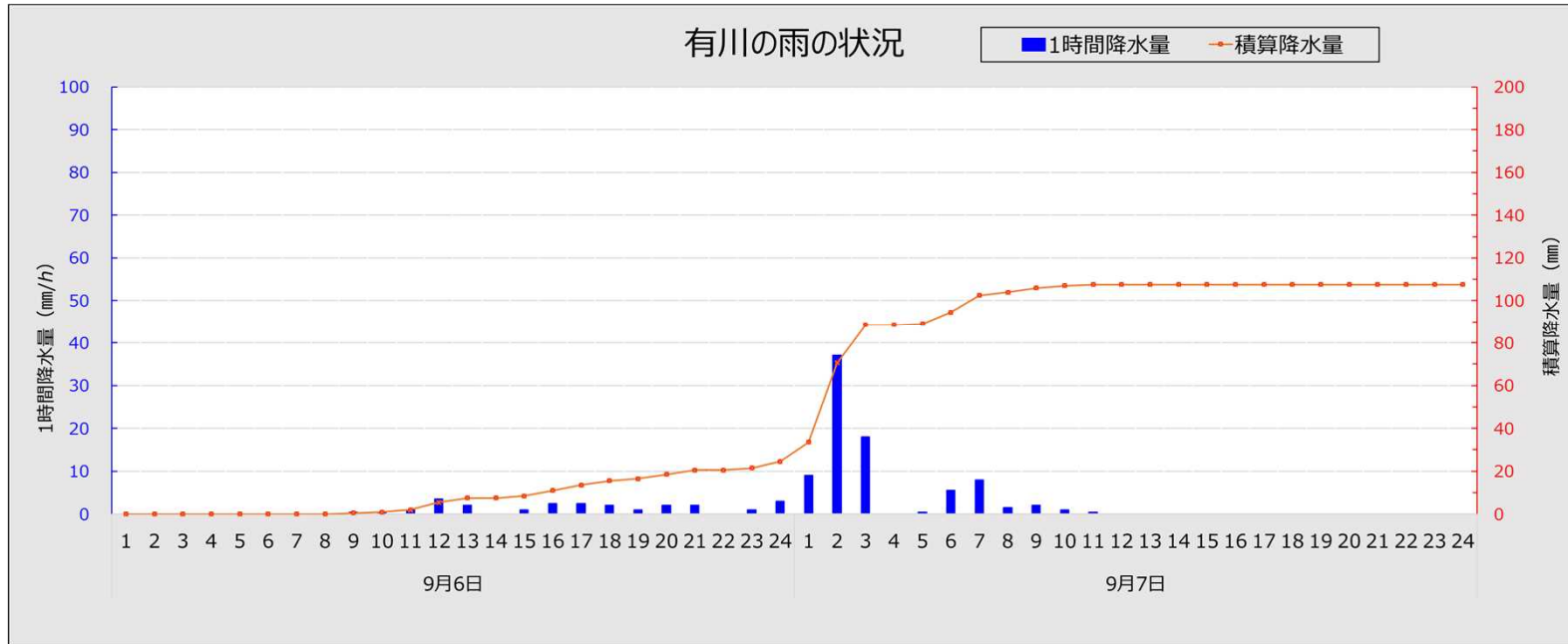
# アメダス総降水量の分布図(9月6日~9月7日)



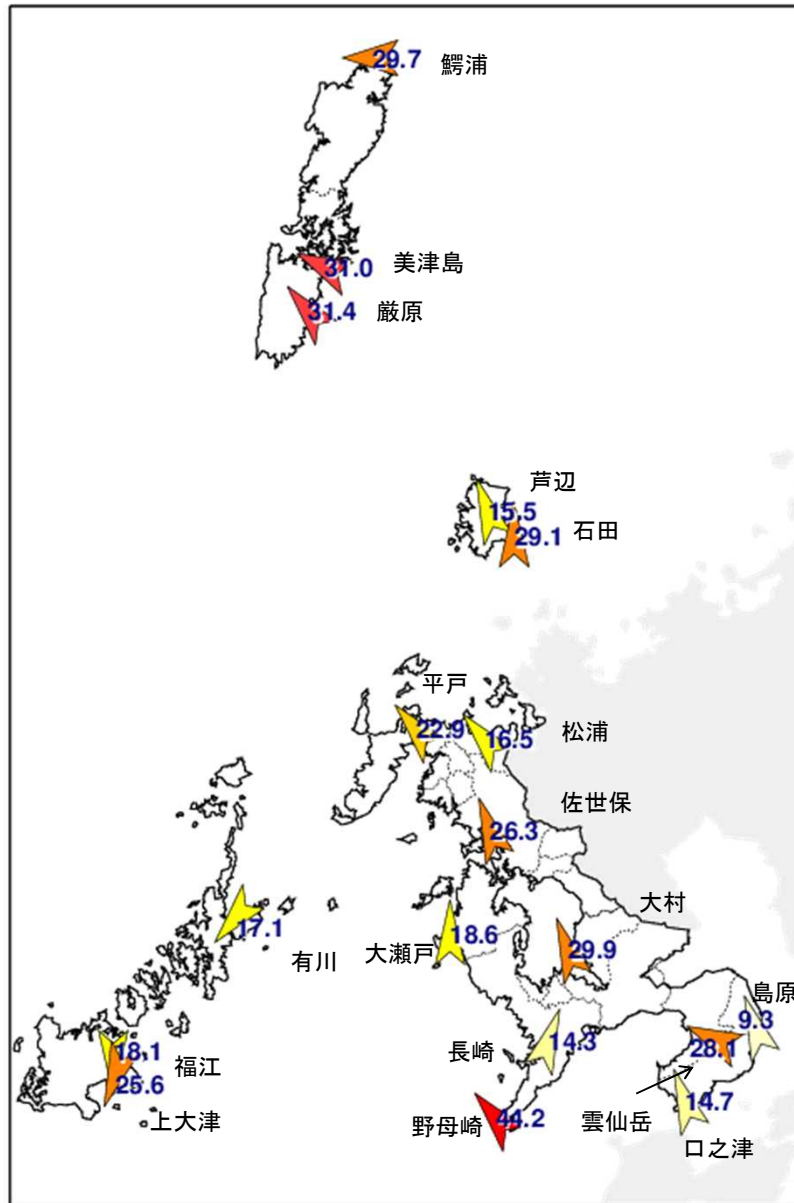
# アメダス降水量の時系列図(9月6日～9月7日)



# アメダス降水量の時系列図(9月6日～9月7日)

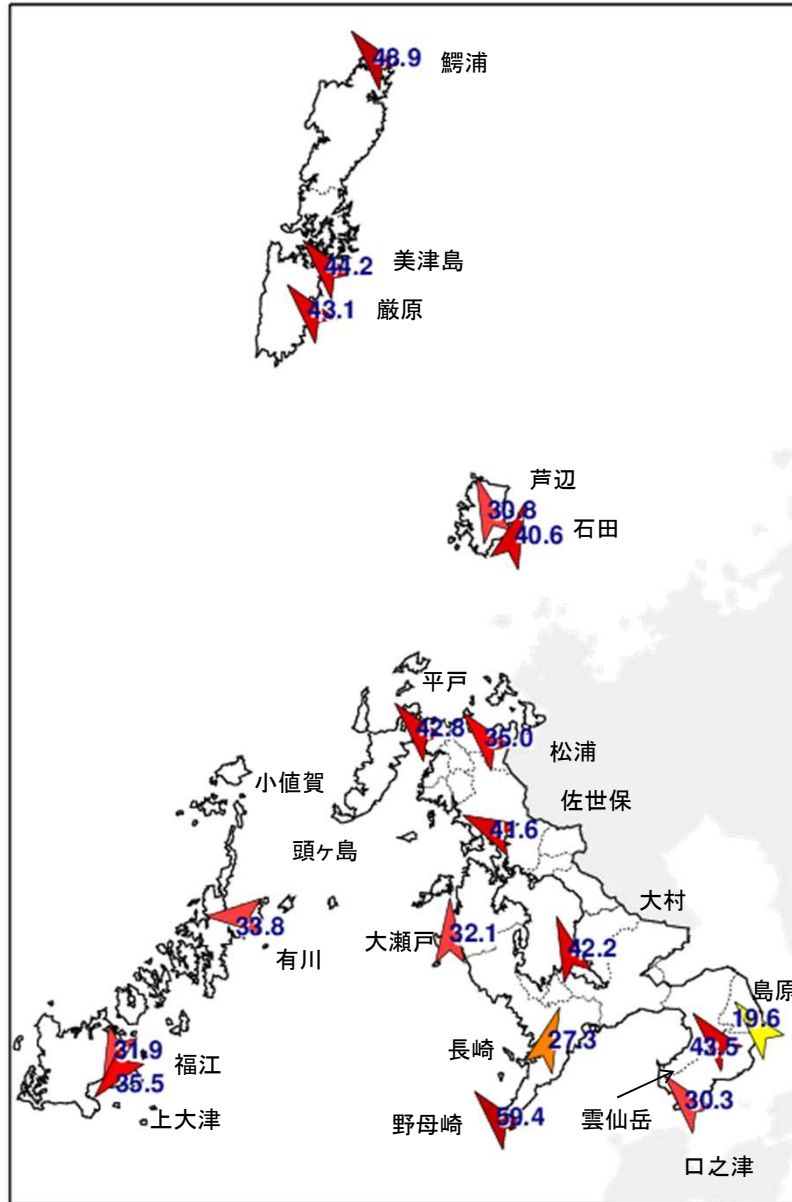


# アメダス最大風速の分布図(9月6日~9月7日)



地点名 (市区町村名)	最大風速 (m/s)		
	風速	風向	起時
厳原(対馬市)	31.4	南東	2020/9/7 6:02
平戸(平戸市)	22.9	南東	2020/9/7 3:56
佐世保(佐世保市)	26.3	南南東	2020/9/7 4:18
長崎(長崎市)	14.3	南南西	2020/9/7 6:33
雲仙岳(雲仙市)	28.1	東南東	2020/9/7 1:36
福江(五島市)	18.1	北	2020/9/7 1:53
鰐浦(対馬市)	29.7	東	2020/9/7 6:41
美津島(対馬市)	31	東南東	2020/9/7 6:05
芦辺(壱岐市)	15.5	南南東	2020/9/7 5:35
石田(壱岐市)	29.1	南	2020/9/7 6:32
松浦(松浦市)	16.5	南東	2020/9/7 4:17
有川(新上五島町)	17.1	北東	2020/9/7 2:14
大瀬戸(西海市)	18.6	南	2020/9/7 3:41
大村(大村市)	29.9	南南東	2020/9/7 3:48
島原(島原市)	9.3	南南東	2020/9/7 2:13
上大津(五島市)	25.6	北北東	2020/9/7 1:20
口之津(南島原市)	14.7	南南東	2020/9/7 3:25
野母崎(長崎市)	44.2	南東	2020/9/7 1:55

# アメダス最大瞬間風速の分布図(9月6日~9月7日)



地点名 (市区町村名)	最大瞬間風速 (m/s)		
	風速	風向	起時
厳原(対馬市)	43.1	南東	2020/9/7 5:55
平戸(平戸市)	42.8	南東	2020/9/7 3:47
佐世保(佐世保市)	41.6	東南東	2020/9/7 3:23
長崎(長崎市)	27.3	南南西	2020/9/7 5:19
雲仙岳(雲仙市)	43.5	南東	2020/9/7 1:45
福江(五島市)	31.9	北北東	2020/9/7 1:25
鱈浦(対馬市)	48.9	南東	2020/9/7 7:20
美津島(対馬市)	44.2	南東	2020/9/7 6:18
芦辺(壱岐市)	30.8	南南東	2020/9/7 5:22
石田(壱岐市)	40.6	南南西	2020/9/7 6:25
松浦(松浦市)	35.0	南東	2020/9/7 3:50
有川(新上五島町)	33.8	東	2020/9/7 2:55
大瀬戸(西海市)	32.1	南	2020/9/7 3:33
大村(大村市)	42.2	南南東	2020/9/7 3:51
島原(島原市)	19.6	南東	2020/9/7 3:06
上大津(五島市)	35.5	北東	2020/9/7 1:20
口之津(南島原市)	30.3	南東	2020/9/7 1:27
野母崎(長崎市)	59.4	南東	2020/9/7 1:45

# アメダス風向・風速の時系列表（9月6日）

長崎県 アメダス風向風速データ (2020/09/06 01:00~2020/09/07 00:00)

	1	2	3	4	5	6	7	8	9	10	11	12	13	14	15	16	17	18	19	20	21	22	23	24
鱒浦（対馬市）	3.1 北	3.1 北	5.7 北北東	8.0 北北東	8.1 北北東	3.6 北東	6.8 北北東	10.4 北北東	8.0 北北東	9.8 北北東	11.4 北北東	9.8 北北東	11.7 北北東	10.6 北北東	11.3 北北東	11.3 北北東	14.4 北北東	12.7 北北東	13.3 北北東	14.6 北北東	13.2 北北東	11.9 北北東	6.7 北東	9.4 北北東
厳原（対馬市）	3.0 北	4.0 北北西	4.8 北北西	4.9 北北西	4.3 北北西	4.1 北北西	4.1 北	4.5 北北西	4.3 北北西	4.7 北北西	5.1 北北西	5.2 北北西	6.9 北北西	6.3 北北西	6.3 北北西	6.7 北北西	5.6 北北西	7.5 北	7.1 北北西	6.2 北北西	6.1 北	7.4 北	9.2 北北西	8.6 北
美津島（対馬市）	4.5 北	3.7 北	5.0 北	6.7 北北東	6.5 北北東	6.9 北北東	6.9 北北東	7.2 北北東	7.6 北北東	8.3 北北東	8.1 北北東	9.0 北北東	8.5 北北東	8.8 北北東	9.5 北北東	8.9 北北東	10.4 北北東	11.8 北北東	11.8 北北東	10.8 北北東	10.9 北北東	10.3 北東	11.9 北北東	11.4 北東
芦辺（壱岐市）	5.8 北北東	6.0 北北東	6.0 北北東	6.5 北北東	6.0 北北東	5.9 北北東	6.3 北北東	6.2 北北東	5.6 北北東	4.9 北北東	6.1 北北東	6.9 北北東	7.0 北北東	6.7 北北東	7.8 北北東	7.3 北北東	6.3 北北東	8.6 北北東	9.0 北北東	8.8 北北東	8.6 北北東	9.0 北北東	8.7 北北東	7.4 北北東
石田（壱岐市）	9.1 北北東	9.0 北北東	11.2 北北東	9.4 北北東	10.5 北北東	10.5 北北東	10.2 北北東	10.7 北北東	10.1 北北東	10.4 北北東	10.4 北北東	8.7 北北東	11.7 北北東	10.2 北北東	13.4 北東	13.6 北北東	11.0 北北東	12.6 北北東	13.8 北北東	14.8 北東	14.8 北東	15.0 北東	15.1 北東	15.2 北東
平戸（平戸市）	5.5 北	6.3 北	6.6 北	7.2 北北東	6.7 北北東	6.0 北北東	5.3 北北東	6.1 北北東	6.6 北北東	6.1 北北東	6.8 北北東	7.2 北北東	6.6 北北東	8.2 北北東	8.3 北北東	9.4 北北東	9.0 北北東	8.9 北北東	11.5 北北東	10.6 北北東	10.4 北北東	10.2 北北東	9.4 北北東	9.2 北東
松浦（松浦市）	3.9 北東	6.2 北東	5.7 北東	5.7 北東	5.3 北東	3.7 北東	5.2 北東	5.7 北東	5.3 北東	6.1 北東	4.8 北東	5.1 北東	4.8 北東	6.8 北東	6.9 北東	8.0 北東	8.0 北東	8.9 北東	8.2 北東	7.9 北東	9.5 北東	7.5 北東	6.9 北東	4.9 北東
佐世保（佐世保市）	2.7 北東	5.5 北	4.2 北	6.2 北	5.3 北	2.6 北北東	4.1 北北東	6.2 北	4.0 北北東	4.8 北北東	4.4 北	6.2 北北東	5.5 北北東	8.9 北北東	9.8 北北東	8.4 北北東	11.2 北北東	12.0 北北東	9.5 北北東	13.4 北北東	11.9 北北東	11.1 北北東	12.9 北東	15.8 北東
有川（新上五島町）	5.2 北北東	5.7 北北東	6.0 北北東	6.1 北北東	5.9 北北東	5.2 北北東	6.7 北北東	5.1 北北東	5.9 北北東	6.1 北北東	7.1 北北東	7.0 北北東	7.3 北	7.9 北北東	6.8 北北東	9.0 北北東	8.0 北北東	8.7 北北東	7.8 北北東	9.6 北北東	10.0 北北東	9.3 北東	9.4 北北東	9.4 北北東
大瀬戸（西海市）	3.1 北	2.3 北	2.6 北	3.0 北	3.0 北	3.6 北	1.6 北北西	2.2 北北西	1.5 北西	1.8 北北西	3.7 北北西	2.2 北	3.6 北	4.5 北	5.2 北	4.7 北	3.1 北北西	4.9 北	4.9 北	3.3 北	3.6 北	2.3 北北東	2.2 北北西	2.6 北東
大村（大村市）	5.7 北	5.7 北	2.9 北北西	6.2 北	5.3 北	4.4 北	5.2 北北東	5.9 北北東	4.7 北北東	7.6 北北東	6.6 北	5.1 北東	8.0 北北東	9.9 北北東	7.3 北北東	11.3 北北東	10.0 北東	11.0 北東	11.1 北北東	10.2 北東	10.1 北東	11.7 北東	11.9 東北東	16.1 東北東
長崎（長崎市）	2.5 北北東	3.7 北北東	3.1 北	2.2 北北東	1.9 北北東	2.6 北北東	1.9 北北東	2.1 北東	3.1 北東	3.0 北東	3.5 北東	3.6 北東	4.8 北東	4.7 北東	4.7 北北東	5.6 北北東	5.0 北東	6.0 北北東	6.1 北北東	5.5 北北東	6.2 北北東	7.2 北北東	5.9 北北東	5.7 北東
雲仙岳（雲仙市）	7.2 東	6.6 東	9.7 東北東	12.6 東北東	9.8 東北東	11.4 東北東	11.0 東北東	10.8 東北東	14.5 東北東	16.2 東北東	14.0 東北東	16.0 東北東	14.8 東北東	17.8 東北東	21.4 東北東	19.7 東北東	20.4 東北東	15.8 東北東	15.1 東北東	13.8 東	13.4 東	13.0 東	16.0 東	17.1 東
島原（島原市）	4.7 北	4.1 北北西	4.1 北	5.2 北北西	4.2 北北西	4.2 北	4.4 北西	4.6 北北西	5.2 北北西	5.7 北北西	4.8 北西	5.0 北北西	4.1 北北西	5.5 北西	5.5 北	4.8 北	5.1 北西	6.2 西北西	5.8 北西	3.8 北	3.4 北北東	4.1 東北東	1.4 東北東	1.0 東南東
福江（五島市）	3.9 北北東	3.9 北	4.2 北	4.1 北	3.8 北北東	3.8 北	3.7 北	4.5 北北東	5.0 北北東	5.5 北北東	5.8 北北東	6.8 北北東	6.8 北	7.3 北北東	7.3 北北東	8.4 北	9.8 北	9.0 北北東	9.4 北	8.8 北北東	8.9 北北東	10.9 北	12.8 北	12.2 北
上大津（五島市）	7.2 北北東	7.8 北北東	6.9 北北東	6.7 北北東	7.9 北北東	7.0 北北東	6.4 北北東	7.0 北北東	7.5 北北東	9.6 北北東	9.1 北北東	10.5 北北東	11.6 北北東	11.4 北北東	11.4 北北東	12.7 北北東	12.0 北北東	13.5 北北東	14.6 北北東	14.4 北北東	14.2 北北東	14.7 北北東	16.2 北北東	17.3 北
口之津（南島原市）	1.7 東	2.5 東北東	2.6 北東	1.8 北北東	2.1 北	3.3 北東	2.3 北北東	4.0 北東	3.1 北北東	3.3 北北東	4.2 北東	3.5 北北東	4.5 北東	4.5 北北東	5.7 北北東	6.0 北北東	4.8 北北東	6.0 北北東	5.3 北北東	5.5 北北東	5.2 北東	5.4 北東	5.4 東北東	8.5 東
野母崎（長崎市）	5.6 北北西	7.1 北	6.9 北北東	6.3 北	6.5 北	6.2 北	8.2 北北東	8.6 北	9.7 北	9.8 北北東	10.2 北	12.6 北	10.8 北	13.7 北北西	12.4 北	13 北	14.1 北	16.1 北	15.1 北	14 北	14.6 北北東	14.8 北北東	17.1 北東	15.4 東
	1	2	3	4	5	6	7	8	9	10	11	12	13	14	15	16	17	18	19	20	21	22	23	24

単位:m/s、風向は16方位（×は欠測）  
 緑色:6.1m/s以上  
 黄色:9.1m/s以上  
 桃色:15.0m/s以上



# アメダス風向・風速の時系列表（9月7日）

長崎県 アメダス風向風速データ (2020/09/07 01:00~2020/09/08 00:00)

	1	2	3	4	5	6	7	8	9	10	11	12	13	14	15	16	17	18	19	20	21	22	23	24
鱒浦（対馬市）	8.6 東	14.1 東	16.4 東	20.8 東	23.3 東	27.2 東	20.4 東南東	11.5 南	10.4 南西	9.2 南西	6.0 南西	8.3 南西	7.1 南西	10.9 西南西	10.5 西南西	10.6 西南西	12.1 西南西	10.5 西南西	9.5 西南西	9.1 西	8.1 西南西	6.5 西南西	5.0 西南西	5.1 南西
厳原（対馬市）	8.8 北	8.9 北	8.7 北北西	7.5 北北西	9.0 北	30.7 南東	24.3 南南東	14.0 南西	17.2 南西	9.3 南南西	14.6 南	8.2 南南西	8.9 西南西	10.8 南西	10.1 南西	8.5 南南西	6.1 西南西	7.3 南西	6.1 南西	5.6 南西	6.0 西南西	5.8 南南西	6.4 南南西	4.3 南南西
美津島（対馬市）	11.0 北東	9.2 北東	10.9 北東	15.7 東北東	18.6 東	30.0 東南東	18.0 南	10.8 南西	11.3 南西	6.1 南西	4.1 南西	4.5 南西	8.4 南西	9.7 南西	8.7 西南西	7.9 西南西	7.8 西南西	6.2 西南西	5.2 西南西	5.2 南西	3.6 南西	4.4 南西	3.4 西南西	3.8 西南西
芦辺（杵岐市）	6.4 東北東	10.1 東	11.0 東	10.7 東南東	13.6 東南東	11.9 南南東	5.9 南南西	7.1 南西	5.0 南西	3.1 南南西	5.7 南南西	5.4 南西	5.3 南西	4.2 南西	4.8 西南西	3.8 西南西	3.4 南西	3.6 南西	3.4 南西	3.1 南西	3.8 南西	1.9 南西	2.2 南西	3.2 南南西
石田（杵岐市）	10.1 東北東	12.8 東北東	13.4 東	22.3 東南東	20.3 南東	26.3 南	23.6 南南西	18.1 南西	14.5 南南西	14.8 南南西	13.0 南西	10.4 南南西	14.8 南西	11.8 南西	12.0 南西	12.1 南西	12.0 南西	7.8 南西	8.0 南西	7.0 南西	8.5 南西	6.7 南西	7.0 南西	7.6 南西
平戸（平戸市）	9.8 北東	7.5 東北東	12.2 東南東	22.0 南東	19.2 南南東	15.8 南南西	9.9 南西	9.7 南西	8.3 南南西	7.0 南南西	6.3 南西	6.7 南南西	7.1 南西	7.7 南西	6.6 南西	4.9 南西	4.7 南南西	5.0 南西	4.1 南南西	2.9 南南西	3.2 南南西	3.7 南南西	3.4 南南西	3.9 南南西
松浦（松浦市）	1.8 東北東	3.0 東北東	7.6 東	14.7 南東	13.9 南南東	8.5 南	8.2 南南西	6.5 南西	6.3 南南西	7.8 南南西	6.0 南西	7.2 南西	5.9 南西	5.2 南西	5.0 南西	4.5 南西	5.3 南西	4.8 南西	2.7 南西	2.5 南西	2.7 南南西	3.2 南南西	2.1 南南西	2.1 南南西
佐世保（佐世保市）	15.0 東北東	16.3 東北東	24.3 南東	22.4 南東	17.2 南南東	18.7 南南西	13.0 南南西	10.0 南南西	13.1 南南西	10.9 南南西	9.5 南南西	9.8 南西	11.2 南西	9.1 南西	7.5 南南西	7.3 南西	5.8 南西	7.1 南南西	4.1 南南西	4.2 南南西	4.9 南南西	3.9 南南西	3.0 南南西	3.9 南南西
有川（新上五島町）	11.2 北東	13.7 北東	12.4 東南東	10.5 南	12.7 南西	12.5 南西	10.9 南西	8.7 南西	3.7 南南西	6.3 南西	6.5 南西	7.0 南西	8.5 南西	7.4 南西	8.5 南西	6.7 南西	6.2 南西	4.6 南西	2.5 南南西	1.9 南	1.5 南	1.7 南	1.7 南	1.9 南
大瀬戸（西海市）	5.9 東北東	5.3 東	14.6 南	15.6 南	13.9 南	12.0 南	9.6 南南西	8.0 南	9.0 南	7.2 南	6.7 南南西	6.5 南南西	6.0 南南西	4.9 南南西	5.6 南南西	5.2 南南西	3.6 南南西	3.4 南南西	3.0 南南西	3.3 南南西	3.3 南南西	4.2 南	3.9 南	3.0 南
大村（大村市）	20.0 東	24.8 東南東	25.0 南東	29.1 南南東	17.2 南	14.9 南南西	14.3 南南西	10.0 南南西	11.7 南南西	11.1 南南西	10.6 南南西	11.5 南南西	7.8 南南西	9.5 南南西	6.3 南南西	4.9 南南西	5.2 南南西	3.7 南南西	3.0 南南西	4.1 南南西	4.2 南南西	3.2 南南西	2.4 南	2.7 南
長崎（長崎市）	4.7 北東	8.5 南東	7.7 南南東	8.8 南南東	11.6 南南西	13.6 南南西	11.6 南西	7.4 南南西	9.8 南南西	9.0 南南西	10.2 南南西	9.5 南南西	9.3 南南西	9.3 南西	8.0 南西	7.3 南西	6.4 南西	6.3 南西	4.4 南南西	2.9 南南西	3.8 南南西	2.5 南南西	4.7 南西	3.4 南西
雲仙岳（雲仙市）	22.0 東南東	21.5 東南東	19.9 南東	17.4 南南東	14.2 南南西	16.5 南西	15.4 南西	13.5 南西	14.7 南西	14.1 南西	12.1 南西	12.5 南西	12.1 南西	11.2 西南西	10.7 南西	10.3 南西	8.1 南西	10.0 西南西	9.2 西南西	7.6 南西	6.0 南西	8.0 南西	6.5 南西	9.0 南西
島原（島原市）	7.2 南南東	8.2 南南東	8.3 南東	4.0 南南東	4.1 南	5.5 南	7.1 南南西	3.9 南	4.3 南	3.0 南南東	3.7 南	6.3 南南西	5.3 南南西	4.4 南南西	4.6 南南西	4.6 南	4.0 南南西	3.7 南南西	2.5 南	2.2 南南西	1.1 南南東	1.2 南南東	0.7 西北西	0.7 東南東
福江（五島市）	14.1 北北東	15.8 北	10.5 北西	12.0 西南西	9.8 西南西	9.7 西南西	9.1 西南西	5.9 南西	6.7 南西	7.4 南西	7.5 南西	8.0 南西	8.3 南西	5.8 南西	5.7 南西	5.6 西南西	4.4 西南西	3.4 西南西	3.7 南西	2.9 南西	2.2 西南西	2.4 西南西	1.8 西南西	1.3 西南西
上大津（五島市）	20.5 北北東	20.8 北	12.2 北西	11.4 西	12.9 西南西	12.5 西南西	10.0 西	11.4 南西	9.1 南西	9.9 南西	8.6 西南西	9.6 西南西	10.0 南西	8.9 西南西	6.3 西南西	7.2 西南西	5.0 西南西	4.8 南西	2.9 南西	5.3 南西	3.5 南西	3.5 南西	4.3 南西	3.0 南西
口之津（南島原市）	10.5 東南東	12.9 南東	11.7 南南東	11.4 南南東	8.9 南	9.7 南西	9.0 南西	5.8 南西	8.1 南西	7.5 南西	8.1 南西	8.3 南西	7.3 南西	6.7 西南西	6.7 南西	5.6 西南西	5.9 西南西	4.5 西南西	4.4 西南西	2.2 南西	2.9 西南西	1.7 南南西	1.5 南	1.9 南南西
野母崎（長崎市）	21.9 南東	43.7 南東	33.8 南東	21.1 南	14.3 南南西	15.0 南西	9.9 南西	9.5 南南西	11.5 南西	11.2 南西	11.4 南西	10.2 南西	10.7 南西	9.4 南西	6.4 南西	6.1 南西	5.4 南西	3.7 西南西	4.1 南西	5.1 南西	3.9 南西	3.8 南西	3.5 南西	4.1 南西
	1	2	3	4	5	6	7	8	9	10	11	12	13	14	15	16	17	18	19	20	21	22	23	24

単位:m/s、風向は16方位（×は欠測）

緑色:6.1m/s以上

黄色:9.1m/s以上

桃色:15.0m/s以上

# アメダス風速の極値表（9月6日～9月7日）

地点名（市区町村名）	最大風速（m/s）			最大瞬間風速（m/s）		
	風速	風向	起時	風速	風向	起時
巖原(対馬市)	31.4	南東	2020/9/7 6:02	43.1	南東	2020/9/7 5:55
平戸(平戸市)	22.9	南東	2020/9/7 3:56	42.8	南東	2020/9/7 3:47
佐世保(佐世保市)	26.3	南南東	2020/9/7 4:18	41.6	東南東	2020/9/7 3:23
長崎(長崎市)	14.3	南南西	2020/9/7 6:33	27.3	南南西	2020/9/7 5:19
雲仙岳(雲仙市)	28.1	東南東	2020/9/7 1:36	43.5	南東	2020/9/7 1:45
福江(五島市)	18.1	北	2020/9/7 1:53	31.9	北北東	2020/9/7 1:25
鱒浦(対馬市)	29.7	東	2020/9/7 6:41	48.9	南東	2020/9/7 7:20
美津島(対馬市)	31	東南東	2020/9/7 6:05	44.2	南東	2020/9/7 6:18
芦辺(壱岐市)	15.5	南南東	2020/9/7 5:35	30.8	南南東	2020/9/7 5:22
石田(壱岐市)	29.1	南	2020/9/7 6:32	40.6	南南西	2020/9/7 6:25
松浦(松浦市)	16.5	南東	2020/9/7 4:17	35.0	南東	2020/9/7 3:50
有川(新上五島町)	17.1	北東	2020/9/7 2:14	33.8	東	2020/9/7 2:55
大瀬戸(西海市)	18.6	南	2020/9/7 3:41	32.1	南	2020/9/7 3:33
大村(大村市)	29.9	南南東	2020/9/7 3:48	42.2	南南東	2020/9/7 3:51
島原(島原市)	9.3	南南東	2020/9/7 2:13	19.6	南東	2020/9/7 3:06
上大津(五島市)	25.6	北北東	2020/9/7 1:20	35.5	北東	2020/9/7 1:20
口之津(南島原市)	14.7	南南東	2020/9/7 3:25	30.3	南東	2020/9/7 1:27
野母崎(長崎市)	44.2	南東	2020/9/7 1:55	59.4	南東	2020/9/7 1:45

統計値の月・年別の極値順位について

セルの背景色	背景色が表す順位
	年間の1位
	月別の1位

# 高潮観測表 (9月6日～9月7日)

観測点	都道府県	最大潮位偏差				最高潮位				注警報基準	
		3分平均値		平滑値		3分平均値		平滑値			
		偏差 (cm)	起時	偏差 (cm)	起時	標高 (cm)	起時	標高 (cm)	起時	注意報	警報
佐世保 (*3)	長崎	95	9月7日 03時14分	68	9月7日 05時	155	9月7日 10時10分	145	9月7日 10時19分	190	240
厳原 (*3)	長崎	90	9月7日 06時13分	75	9月7日 06時	106	9月6日 22時39分	98	9月6日 23時04分	120	170
福江	長崎	87	9月7日 02時20分	73	9月7日 02時	148	9月6日 22時46分	142	9月6日 22時28分	170	220
口之津	長崎	74	9月7日 06時31分	68	9月7日 06時	181	9月7日 11時11分	179	9月7日 11時03分	210	260
長崎	長崎	72	9月7日 03時51分	53	9月7日 06時	161	9月6日 21時18分	154	9月6日 22時14分	190	240
平戸瀬戸 (*1)	長崎	66	9月7日 06時02分	59	9月7日 05時	133	9月6日 23時33分	132	9月6日 22時53分	190	240
対馬比田勝	長崎	64	9月7日 07時05分	48	9月7日 07時	76	9月6日 22時36分	67	9月7日 22時35分	90	140
皇后 (*1)	長崎	60	9月7日 03時51分	50	9月7日 06時	155	9月6日 22時36分	151	9月6日 22時15分	190	240

値は令和2年9月8日9時時点の速報値である。

3分平均値は波浪等の短周期成分を除いた海面の高さである。

平滑値は日々の潮汐(満干潮)を決定するために、津波や副振動成分を平滑・除去した海面の高さである。

潮位偏差は推算潮位(計算上の潮位)からの偏差である。

(\*1)は国土交通省港湾局管轄検潮所を示す。

(\*2)は国土地理院管轄検潮所を示す。

(\*3)は海上保安庁管轄検潮所を示す。

値に( )がついているものは、期間中に欠測があったことを示す。

「注警報基準」欄に記載している基準値は、検潮所が所在する市町村の高潮警報・注意報の基準値である。

# 大雨警報・注意報の発表状況(9月6日~9月7日)

一次細分区域名		南部								北部						壱岐・対馬			五島							
市町村等をまとめた地域名		島原半島			長崎地区			諫早・大村地区		西彼杵半島		平戸・松浦地区		佐世保・東彼地区				壱岐	上対馬	下対馬	上五島			下五島		
市町村等 日時		島原市	雲仙市	南島原市	長崎市	長与町	時津町	諫早市	大村市	西海市(江島・平島を除く)	平戸市	松浦市	佐世保市(宇久地域を除く)	東彼杵町	川棚町	波佐見町	佐々町	壱岐市	上対馬	下対馬	佐世保市(宇久地域)	西海市(江島・平島)	小値賀町	新上五島町	五島市	
9月6日	06時18分																		解	解				△	△	
	10時51分																								△	△
	18時32分	△	△	△	△	△	△	△	△	△	△	△	△	△	△	△	△	△	△	△	△	△	△	△	△	△
	23時21分	△	△	△	△	△	△	△	△	△	△	△	△	△	△	△	△	△	△	△	△	△	△	△	△	●
9月7日	02時02分	○	○	○	○	△	△	○	○	○	△	△	○	△	○	△	○	○	○	◎	△	●	○	◎	◎	◎
	06時19分	△	△	△	△	△	△	△	△	△	△	△	△	△	△	△	△	△	○	◎	△	●	△	●	●	●
	06時38分	△	△	△	△	△	△	△	△	△	△	△	△	△	△	△	△	△	◎	◎	△	●	△	●	●	●
	08時33分	△	△	△	△	△	△	△	△	△	△	△	△	△	△	△	△	解	●	●	△	△	△	△	●	●
	11時45分	△	△	△	△	△	△	△	△	△	△	△	△	△	△	△	△		●	●	△	△	△	△	●	●
16時25分	△	△	△	△	△	△	△	△	△	△	△	△	△	△	△	△		△	△	△	△	△	△	△	△	△
20時08分	解	解	解	解	解	解	解	解	解	解	解	解	解	解	解	解		解	解	解	解	解	解	解	解	解

□:特別警報(浸水害) ■:特別警報(土砂災害) ☆:特別警報(浸水害、土砂災害)  
 ○:警報(浸水害) ●:警報(土砂災害) ◎:警報(浸水害、土砂災害) △:注意報 解:解除

# 洪水警報・注意報の発表状況(9月6日～9月7日)

一次細分区域名		南部							北部						壱岐・対馬			五島							
市町村等をまとめた地域名		島原半島			長崎地区			諫早・大村地区		西彼杵半島		平戸・松浦地区		佐世保・東彼地区				壱岐	上対馬	下対馬	上五島			下五島	
市町村等	日時	島原市	雲仙市	南島原市	長崎市	長与町	時津町	諫早市	大村市	西海市(江島・平島を除く)	平戸市	松浦市	佐世保市(宇久地域を除く)	東彼杵町	川棚町	波佐見町	佐々町	壱岐市	上対馬	下対馬	佐世保市(宇久地域)	西海市(江島・平島)	小値賀町	新上五島町	五島市
9月6日	18時32分										△								△	△				△	
	23時21分										△		△						△	△	△			△	△
9月7日	02時02分										△		△						△	△	△		△	△	●
	04時17分				△					△	△		△						△	△	△		△	△	●
	06時19分				△					△	△		△						△	●	△		△	△	△
	08時33分				解					解	解		解						△	△	解		解	解	△
	11時45分																		解	解	解				解

●:警報 △:注意報 解:解除

# 暴風警報・強風注意報の発表状況(9月6日～9月8日)

一次細分区域名		南部								北部						壱岐・対馬			五島						
市町村等をまとめた地域名		島原半島			長崎地区			諫早・大村地区		西彼杵半島	平戸・松浦地区		佐世保・東彼地区				壱岐	上対馬	下対馬	上五島			下五島		
市町村等 日時		島原市	雲仙市	南島原市	長崎市	長与町	時津町	諫早市	大村市	西海市(江島・平島を除く)	平戸市	松浦市	佐世保市(宇久地域を除く)	東彼杵町	川棚町	波佐見町	佐々町	壱岐市	上対馬	下対馬	佐世保市(宇久地域)	西海市(江島・平島)	小値賀町	新上五島町	五島市
9月6日	06時18分	△	△	△	△	△	△	△	△	△	△	△	△	△	△	△	△	△	△	△	●	●	●	●	●
	10時51分	●	●	●	●	△	△	●	△	●	●	●	△	△	△	●	●	●	●	●	●	●	●	●	●
	16時42分	●	●	●	●	●	●	●	●	●	●	●	●	●	●	●	●	●	●	●	●	●	●	●	●
9月7日	08時33分	●	●	●	●	●	●	●	●	●	●	●	●	●	△	●	●	●	●	●	●	●	●	●	●
	11時45分	△	△	△	△	△	△	△	△	△	△	△	△	△	△	△	●	●	●	△	△	△	△	△	△
	16時25分	△	△	△	△	△	△	△	△	△	△	△	△	△	△	△	△	△	△	△	△	△	△	△	△
9月8日	20時08分	△	△	△	△	△	△	△	△	△	△	△	△	△	△	解	△	△	△	△	△	△	△	△	△
	04時14分	解	解	解	解	解	解	解	解	解	△	△	解	解	解	解	解	△	△	△	解	解	解	解	解
	10時44分										解	解					解	解	解						

●:暴風警報 △:強風注意報 解:解除

# 波浪警報・注意報の発表状況(9月6日～9月8日)

一次細分区域名		南部								北部						壱岐・対馬			五島						
市町村等をまとめた地域名		島原半島			長崎地区			諫早・大村地区		西彼杵半島	平戸・松浦地区		佐世保・東彼地区				壱岐	上対馬	下対馬	上五島			下五島		
市町村等	日時	島原市	雲仙市	南島原市	長崎市	長与町	時津町	諫早市	大村市	西海市(江島・平島を除く)	平戸市	松浦市	佐世保市(宇久地域を除く)	東彼杵町	川棚町	波佐見町	佐々町	壱岐市	上対馬	下対馬	佐世保市(宇久地域)	西海市(江島・平島)	小値賀町	新上五島町	五島市
9月6日	06時18分	△	△	△	△	△	△	△	△	△	△	△	△	△	△		△	△	△	△	△	△	△	△	△
	10時51分	△	△	△	△	△	△	△	△	△	△	△	△	△	△		△	△	△	△	●	●	●	●	●
	13時32分	△	△	△	●	△	△	△	△	●	△	△	△	△	△		△	△	△	△	●	●	●	●	●
	16時42分	●	●	●	●	●	●	●	●	●	△	△	●	●	●		△	△	△	△	●	●	●	●	●
	18時32分	●	●	●	●	●	●	●	●	●	●	●	●	●	●		●	●	●	●	●	●	●	●	●
9月7日	11時45分	△	△	△	△	△	△	△	△	△	△	△	△	△	△		△	●	●	●	△	△	△	△	△
	16時25分	△	△	△	△	△	△	△	△	△	△	△	△	△	△		△	△	△	△	△	△	△	△	△
	20時08分	解	△	△	△	△	△	△	△	△	△	△	△	△	△		△	△	△	△	△	△	△	△	△
9月8日	04時14分		解	解	解	解	解	解	解	解	△	△	解	解	解		解	△	△	△	解	解	解	解	解
	10時44分										解	解						解	解	解					

●:警報 △:注意報 解:解除

# 高潮警報・注意報の発表状況(9月6日～9月7日)

一次細分区域名		南部								北部						壱岐・対馬			五島								
市町村等をまとめた地域名		島原半島			長崎地区			諫早・大村地区		西彼杵半島	平戸・松浦地区		佐世保・東彼地区				壱岐	上対馬	下対馬	上五島			下五島				
市町村等 日時		島原市	雲仙市	南島原市	長崎市	長与町	時津町	諫早市	大村市	西海市(江島・平島を除く)	平戸市	松浦市	佐世保市(宇久地域を除く)	東彼杵町	川棚町	波佐見町	佐々町	壱岐市	上対馬	下対馬	佐世保市(宇久地域)	西海市(江島・平島)	小値賀町	新上五島町	五島市		
9月6日	16時42分		●		△	△	△	●	△	△			△	△	△				△	△						△	
9月7日	04時17分		解		△	△	△	△	△	△			△	△	△				△	△						解	
	06時19分				△	△	△	△	△	△			△	△	△				△	△							
	11時45分				△	△	△	△	△	△			△	△	△				解	△							
	14時37分				解	解	解	解	解	解			解	解	解					解							

●:警報 △:注意報 解:解除



# 土砂災害警戒情報の発表状況(9月6日～9月7日)

一次細分区域名			南部							北部						舌岐・対馬			五島											
市町村等をまとめた地域名			島原半島			長崎地区			諫早・大村地区		西彼杵半島		平戸・松浦地区		佐世保・東彼地区				舌岐	上対馬	下対馬	上五島			下五島					
市町村名 日時／番号			島原市	雲仙市	南島原市	長崎市	長与町	時津町	諫早市	大村市	西海市(江島・平島を除く)		平戸市	松浦市	佐世保市(宇久地域を除く)		川棚町	波佐見町	佐々町	舌岐市	上対馬	下対馬	佐世保市(宇久地域)		西海市(江島・平島)		小値賀町	新上五島町	五島市	
9月7日	02時14分	第1号																												
	07時19分	第2号																												●

●:発表及び継続 解:解除

# 指定河川洪水予報の発表状況(9月6日～7日)

発表なし

## 気象情報の発表状況(9月4日～9月7日)

発表日時		情報名及び番号	形式
9月4日	16時58分	令和2年台風第10号に関する長崎県気象情報 第1号	文章形式
9月5日	06時36分	令和2年台風第10号に関する長崎県気象情報 第2号	文章形式
	11時54分	令和2年台風第10号に関する長崎県気象情報 第3号	文章形式
	11時54分	令和2年台風第10号に関する長崎県気象情報 第3号(訂正)	文章形式
	17時07分	令和2年台風第10号に関する長崎県気象情報 第4号	文章形式
9月6日	06時07分	令和2年台風第10号に関する長崎県気象情報 第5号	文章形式
	11時33分	令和2年台風第10号に関する長崎県気象情報 第6号	文章形式
	17時03分	令和2年台風第10号に関する長崎県気象情報 第7号	文章形式
	23時57分	令和2年台風第10号に関する長崎県気象情報 第8号	文章形式
9月7日	05時40分	令和2年台風第10号に関する長崎県気象情報 第9号	文章形式
	11時59分	令和2年台風第10号に関する長崎県気象情報 第10号	文章形式
	16時31分	令和2年台風第10号に関する長崎県気象情報 第11号	文章形式

## 竜巻注意情報の発表状況(9月6日～9月7日)

発表日時		情報名及び番号
9月7日	00時53分	長崎県竜巻注意情報 第1号
	01時52分	長崎県竜巻注意情報 第2号
	02時11分	長崎県竜巻注意情報 第3号
	04時00分	長崎県竜巻注意情報 第4号

## 記録的短時間大雨情報の発表状況(9月6日～9月7日)

発表なし

# 参考資料

## 風の強さと吹き方

平均風速 (m/s) およその時速	風の強さ (予報用語)	速さ の目安	人への影響	屋外・樹木 の様子	走行中の車	建造物	およその 瞬間風速 (m/s)			
10～15 ～約50km/h	やや 強い風	一般道路 の自動車	風に向かって歩きにくくなる。傘がさせない。	樹木全体が揺れ始める。 電線が揺れ始める。	道路の吹流しの角度が水平 になり、高速運転中では横 風に流される感覚を受ける。	樋（とい）が揺れ始める。	20			
15～20 ～約70km/h	強い風		風に向かって歩けなくなり、 転倒する人も出る。高所での 作業はきわめて危険。	電線が鳴り始める。 看板やトタン板が外れ始め る。	高速運転中では、横風に流 される感覚が大きくなる。	屋根瓦・屋根葺材がはがれるもの がある。雨戸やシャッターが揺れ る。				
20～25 ～約90km/h	非常に 強い風	高速道路 の自動車	何かにつかまっていないと 立ってられない。飛来物 によって負傷するおそれがある。 	細い木の幹が折れたり、根 の張っていない木が倒れ始め る。看板が落下・飛散す る。道路標識が傾く。 	通常で速度で運転するのが 困難になる。 	屋根瓦・屋根葺材が飛散するもの がある。固定されていないプレハ ブ小屋が移動、転倒する。ビニール ハウスのフィルム（被覆材）が 広範囲に破れる。 	30			
25～30 ～約110km/h						固定の不十分な金属屋根の葺材が めくれる。養生の不十分な仮設足 場が崩落する。				
30～35 ～約125km/h	猛烈な風	特急電車	屋外での行動は極めて危険。 	多くの樹木が倒れる。 電柱や街灯で倒れるものがある。 ブロック壁で倒壊するものがある。 	走行中のトラックが横転する。 	外装材が広範囲にわたって飛散し、 下地材が露出するものがある。 	50			
35～40 ～約140km/h										
40～ 約140km/h～										