

# 災害時気象資料

—令和元年7月18日から22日にかけての長崎県の大雨について—

概要	1
天気図及び気象衛星画像	2～4
気象レーダー画像	5～14
アメダス総降水量の分布図	15
アメダス降水量の時系列図	16～21
アメダス降水量の時系列表	22～26
アメダス降水量の極値表	27
警報・注意報の発表状況	28～29
土砂災害警戒情報の発表状況	30
気象情報の発表状況	31
竜巻注意情報の発表状況	32
記録的短時間大雨情報の発表状況	32
参考資料（雨の強さと予想される被害の関係）	33

注)この資料に使用した値はすべて速報値であり、後日修正することがあります。

令和元年7月23日  
長崎地方気象台

# 概要

## 【気象の状況】

対馬海峡付近に梅雨前線が停滞し、前線に向かって台風第5号からの暖かく湿った空気が流れ込んだ。また大型の台風第5号は、18日から20日にかけて東シナ海を北上し、21日には朝鮮半島を通過して日本海へ進んだ。

## 【大雨の状況】

九州北部地方では大気の状態が非常に不安定となったため、長崎県では18日から22日にかけて局地的に猛烈な雨が降り、大雨となった。19日日中は小康状態となったが、再び20日には対馬市と五島で猛烈な雨となり、対馬市美津島付近で8時40分、五島市付近では10時30分に記録的短時間大雨となる約110ミリの雨を解析した。

20日10時05分に五島(五島市、新上五島町、小値賀町、佐世保市(宇久地域)、西海市(江島・平島))・対馬市に警戒レベル導入後初となる警戒レベル5相当情報の大雨特別警報を発表した。大雨特別警報は15時10分に五島を、16時10分に対馬市を解除した。

18日から22日までの総降水量は、鰐浦332.0ミリ、美津島391.0ミリ、厳原476.5ミリ、小値賀399.5ミリ、頭ヶ島310.5ミリ、有川402.5ミリ、福江436.5ミリ、上大津377.5ミリを観測した。

美津島と小値賀では日降水量の観測史上1位を更新し、美津島、小値賀、頭ヶ島、有川、福江、上大津では7月の日降水量の極値を更新した。

## 【災害の状況】(長崎県危機管理課調べ 7月19日17時00分現在)

- 住家被害

床上浸水 2棟 対馬市:2棟

## 【災害の状況】(長崎県危機管理課調べ 7月22日06時00分現在)

- 人的被害

軽傷 4名 新上五島町:3名、長崎市:1名

- 住家被害

床上浸水 9棟 対馬市:7棟、新上五島町:2棟

床下浸水 3棟 対馬市:1棟、佐世保市:1棟、長崎市:1棟

- 非住家被害

2棟 佐世保市:1棟、新上五島町:1棟(上小串公民館)

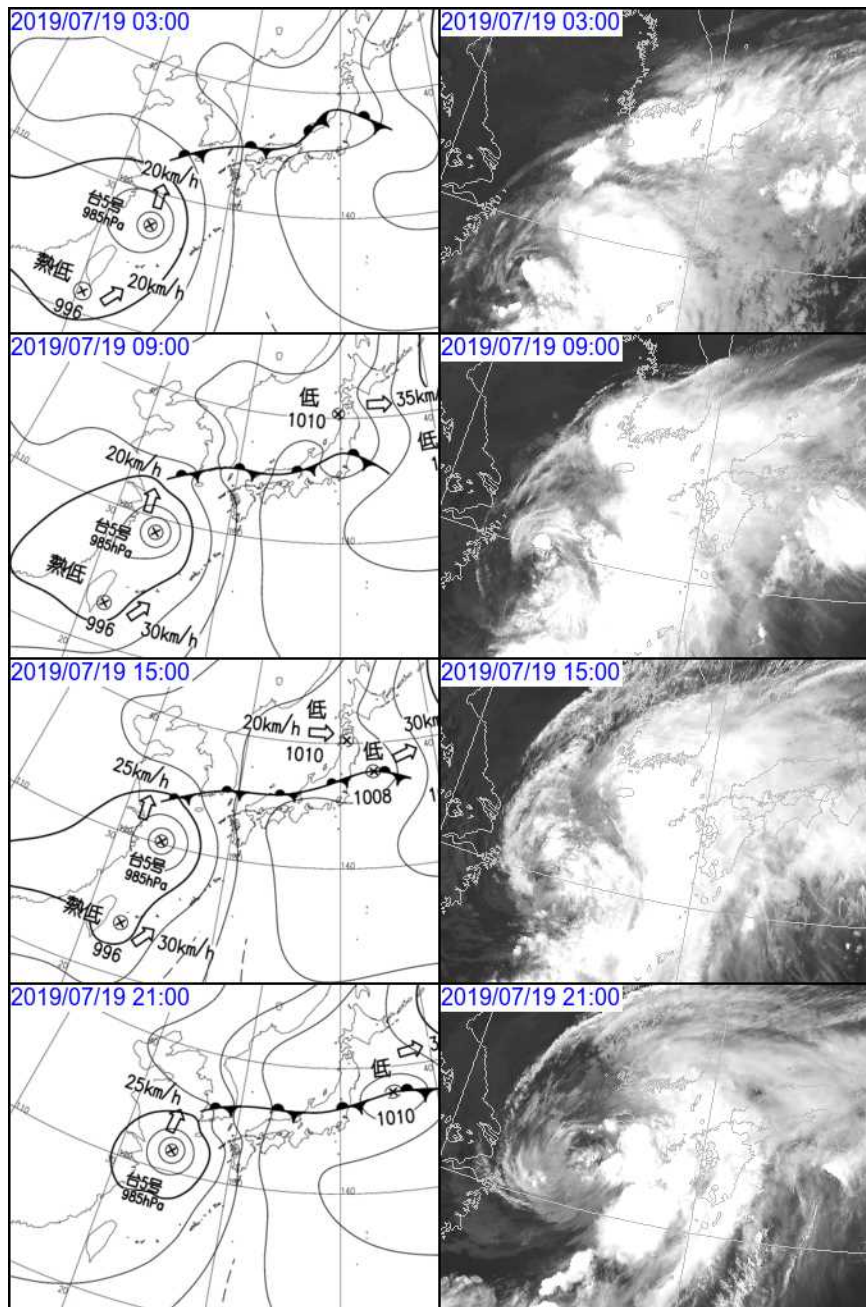
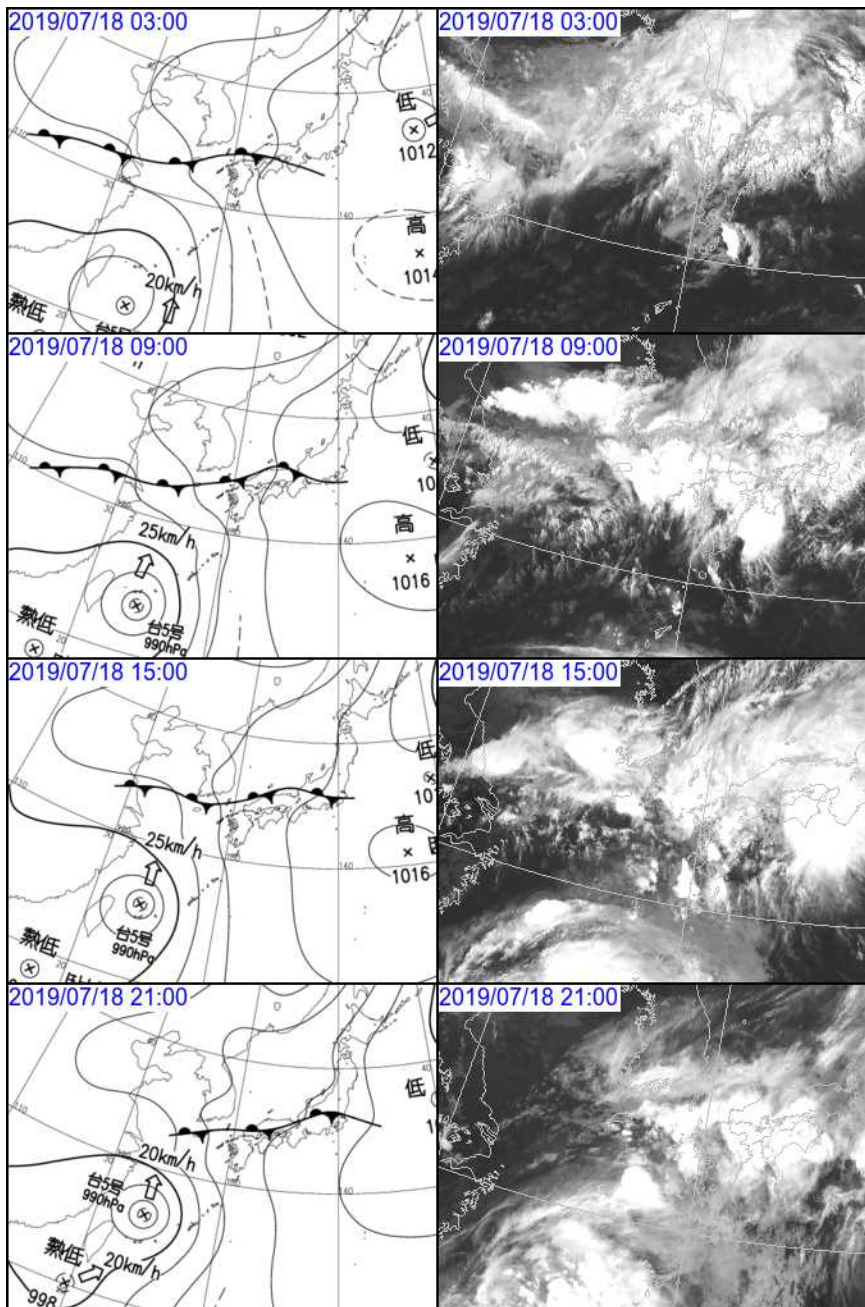
- その他の被害

・ がけ崩れ 43箇所 新上五島町:22箇所、五島市:14箇所、対馬市:5箇所、小値賀町:1箇所、長崎市:1箇所

・ 道路 10箇所 新上五島町:2箇所、五島市:3箇所、対馬市:4箇所、諫早市:1箇所

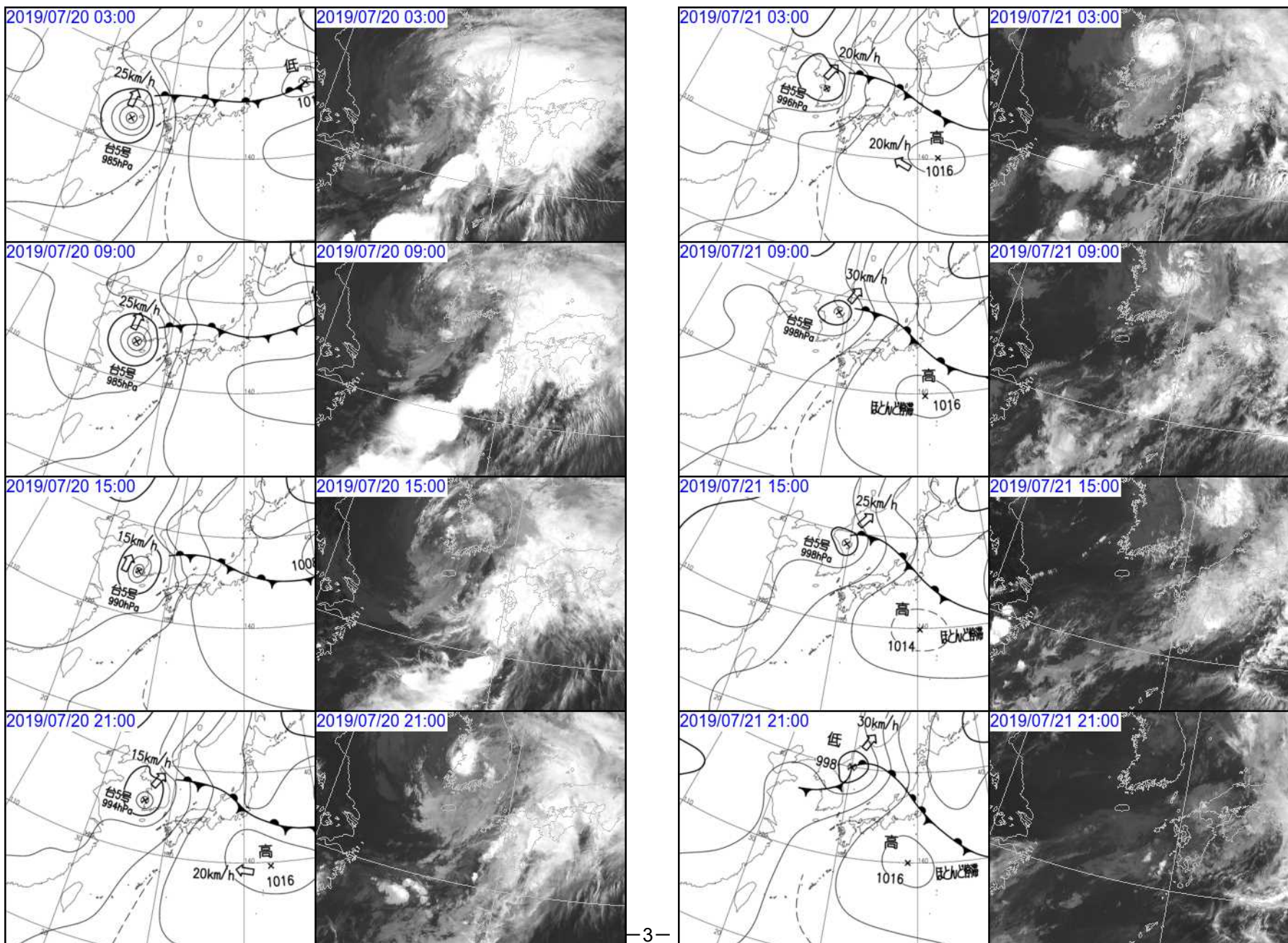
・ 河川護岸崩壊 1箇所 五島市:1箇所

# 天気図及び気象衛星画像(7月18日~19日6時間毎)

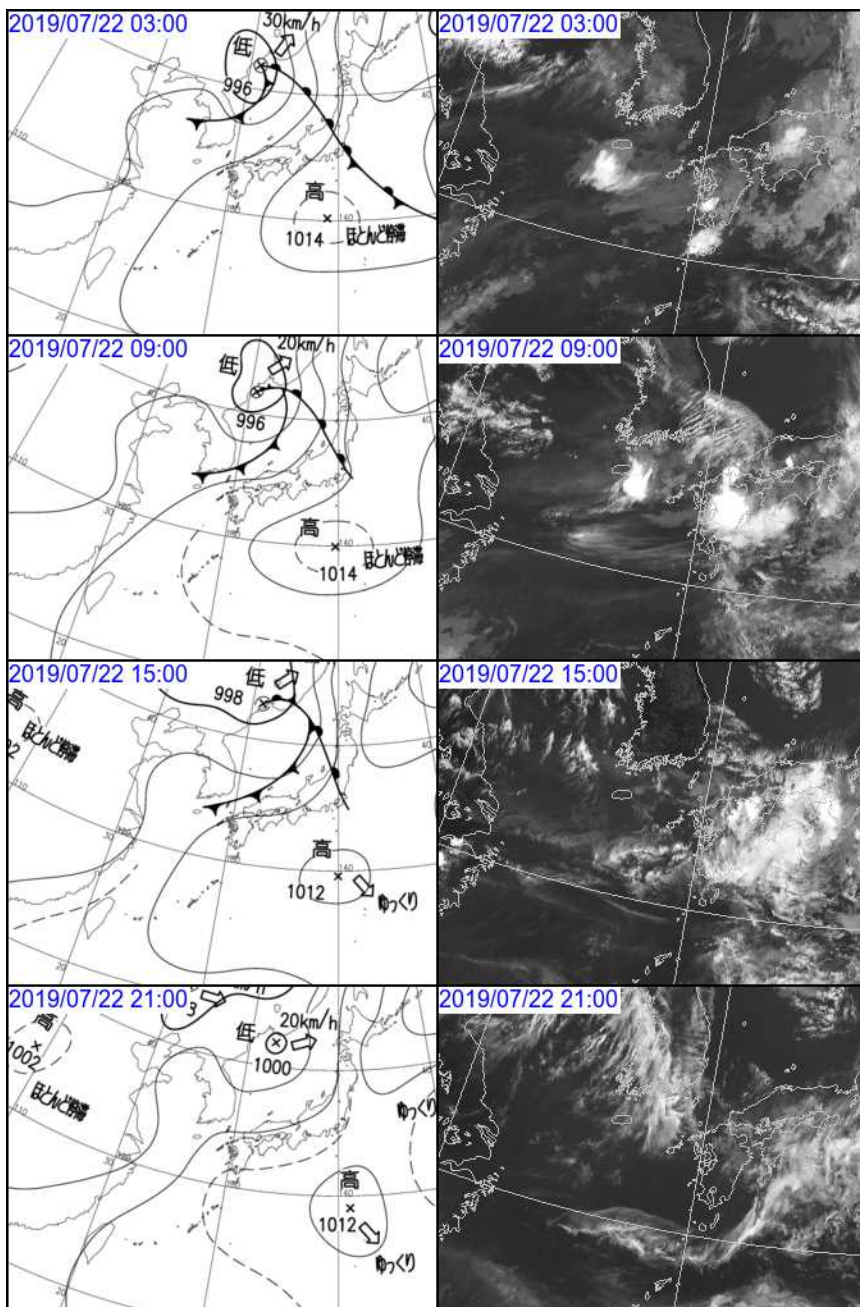




# 天気図及び気象衛星画像(7月20日~21日6時間毎)

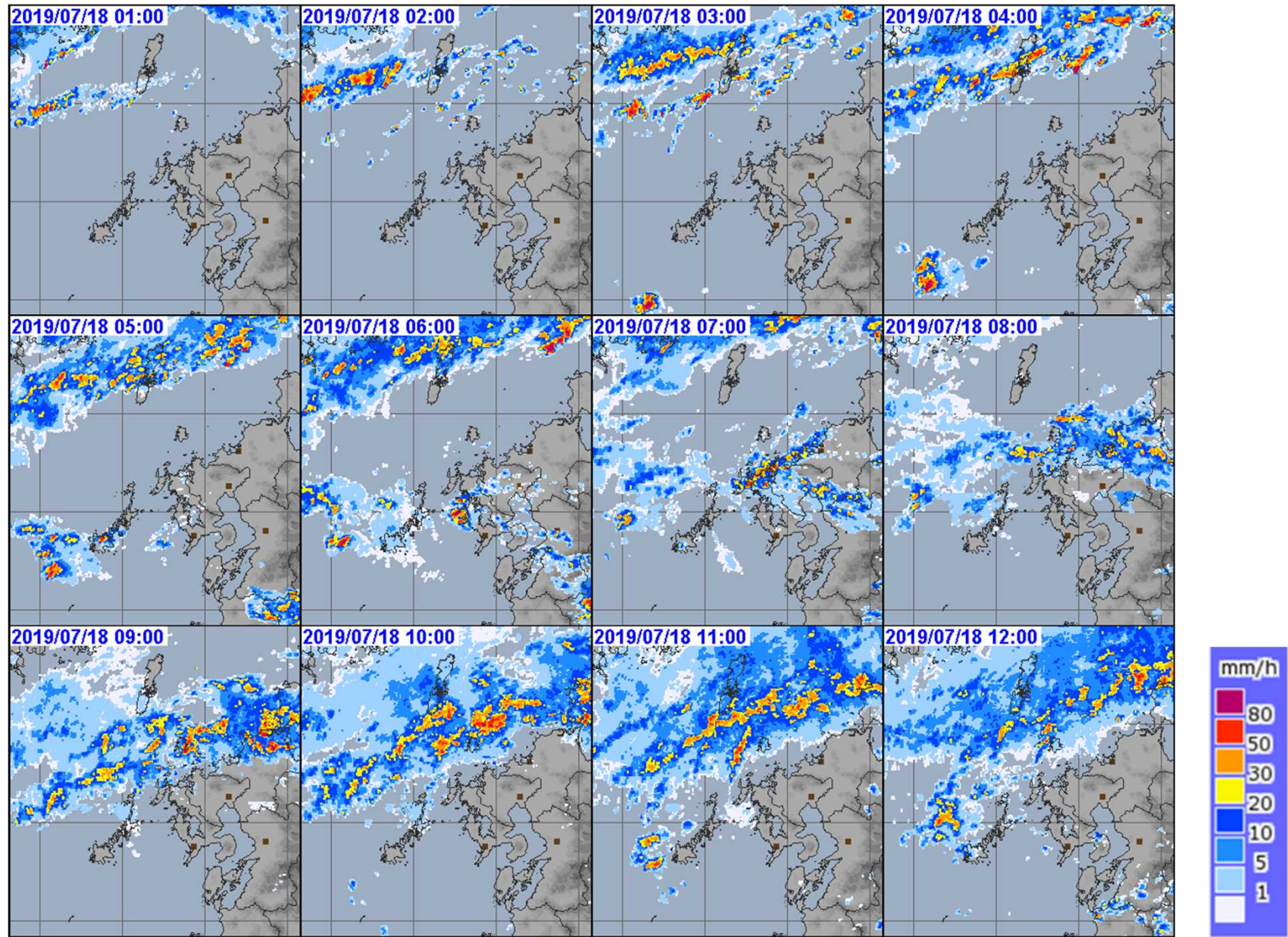


# 天気図及び気象衛星画像(7月22日6時間毎)



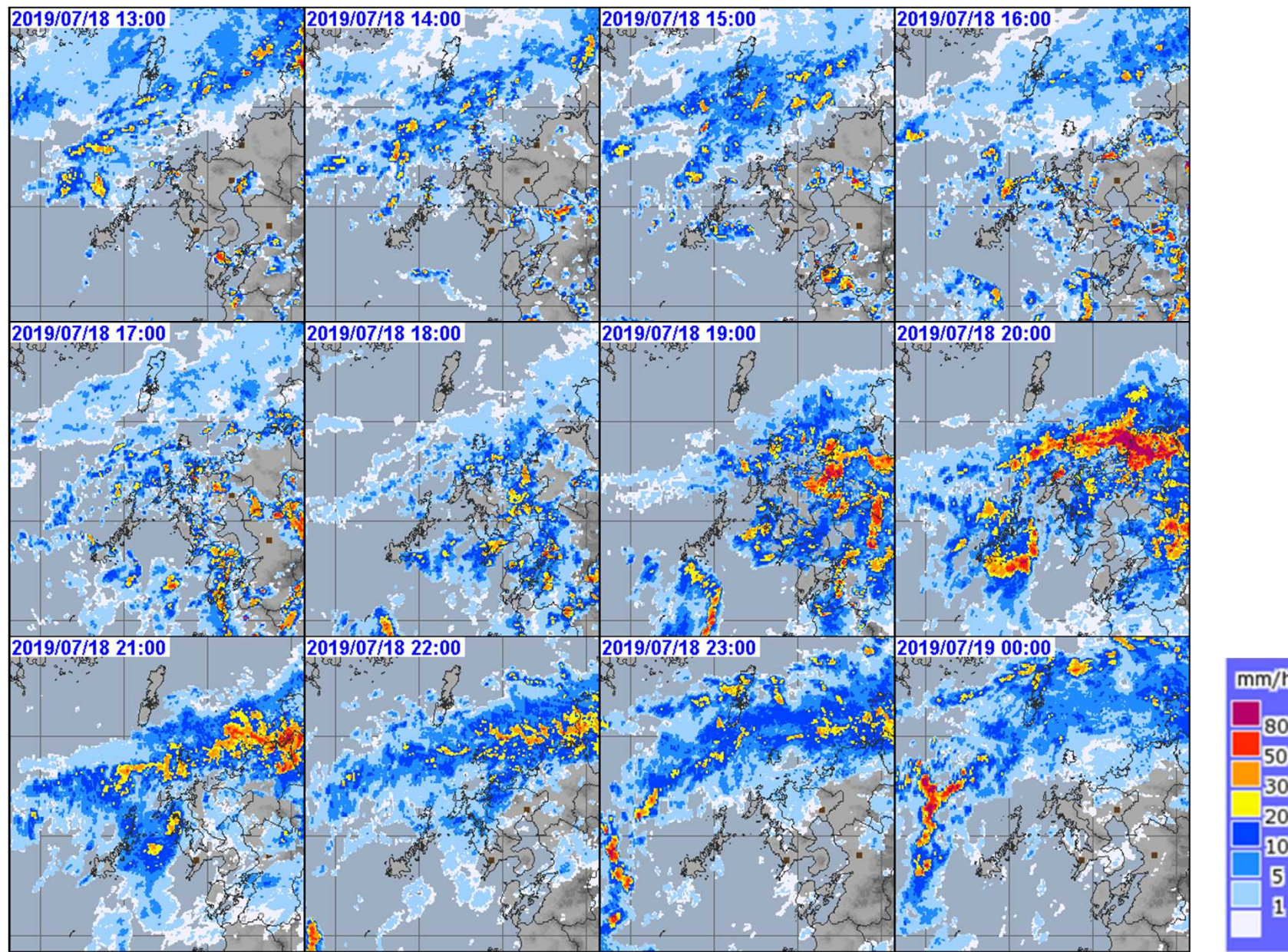


# 気象レーダー画像(7月18日1時~18日12時 1時間毎)



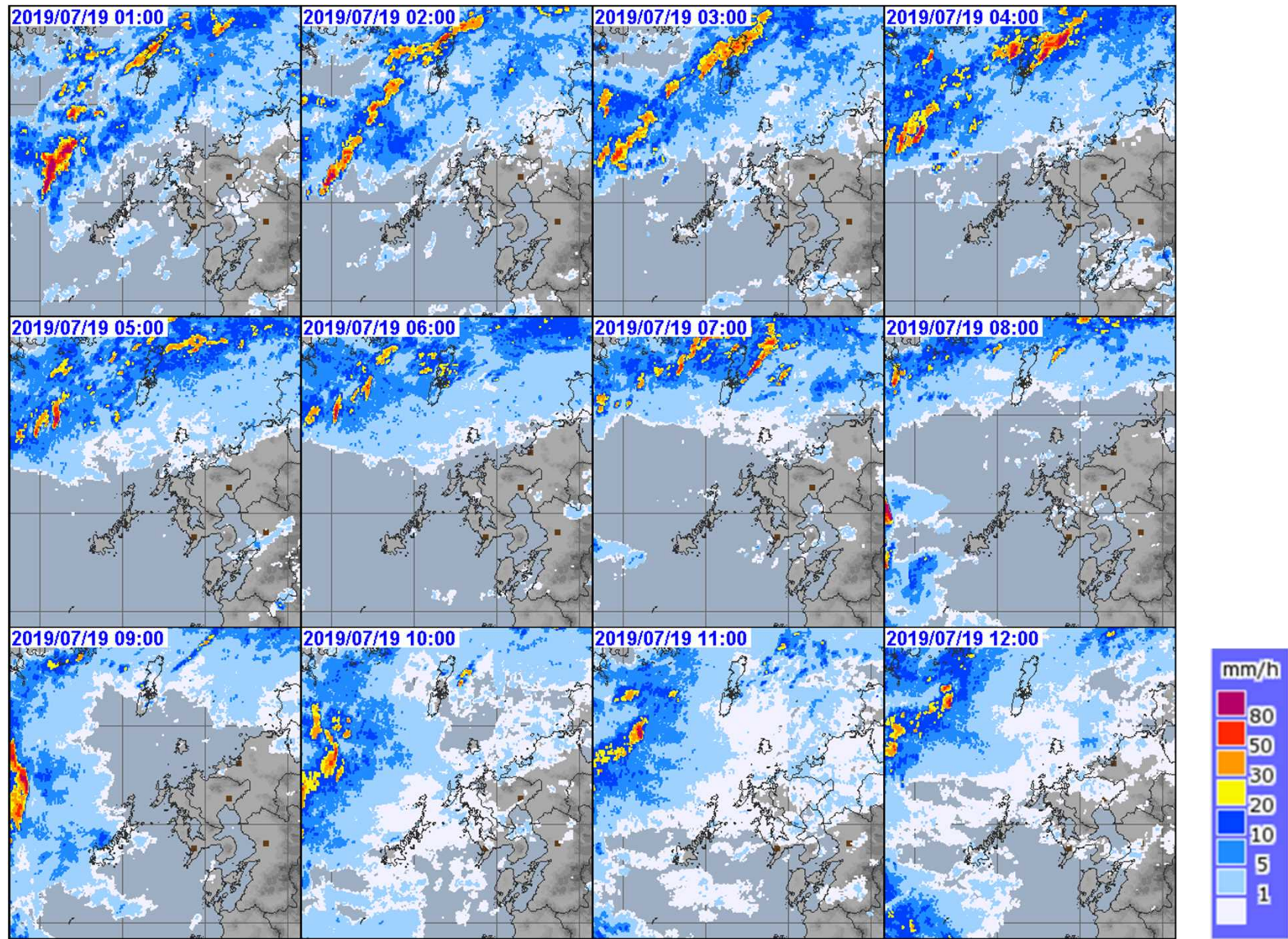


# 気象レーダー画像(7月18日13時~19日0時 1時間毎)



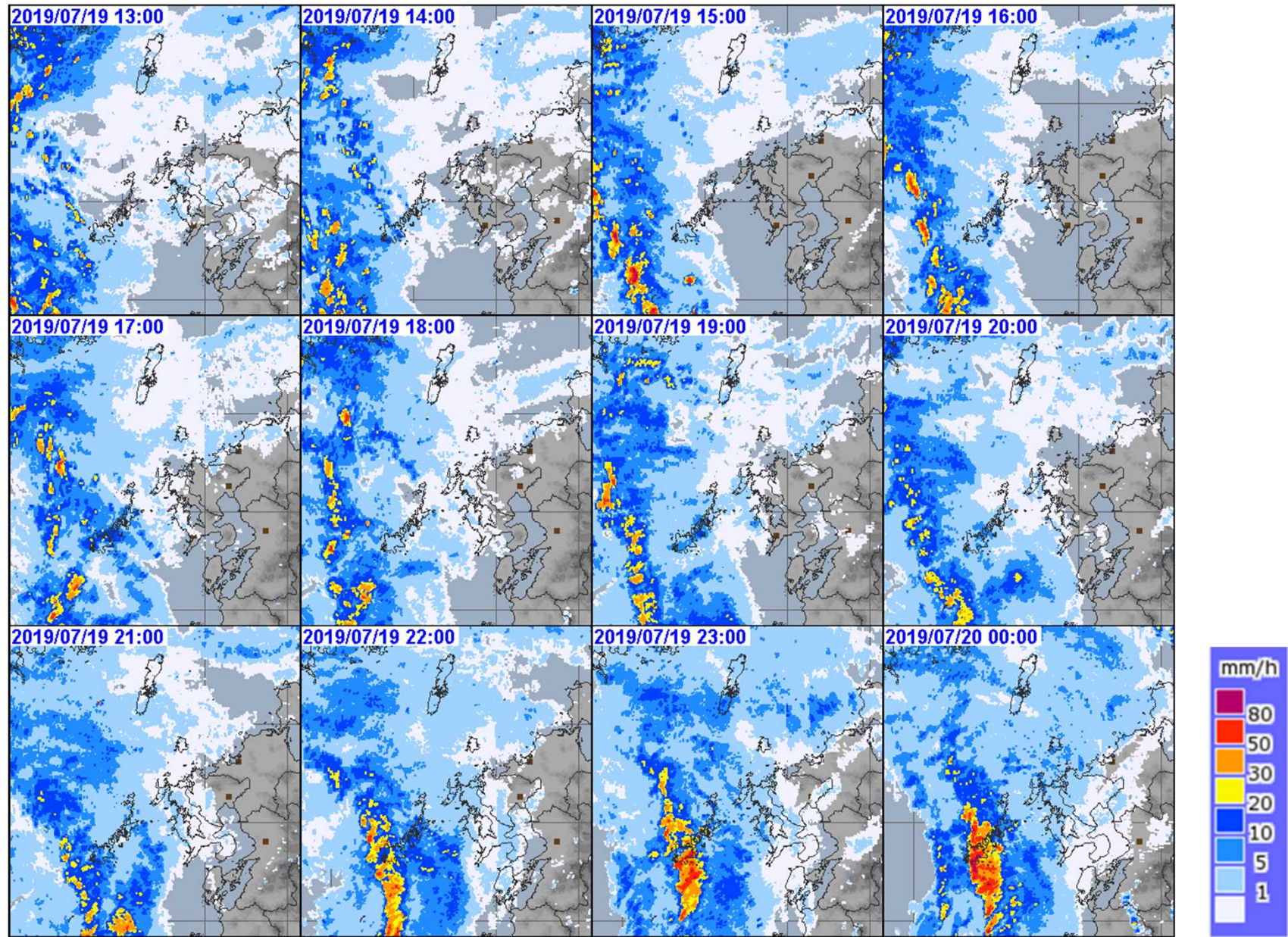


# 気象レーダー画像(7月19日1時~19日12時 1時間毎)



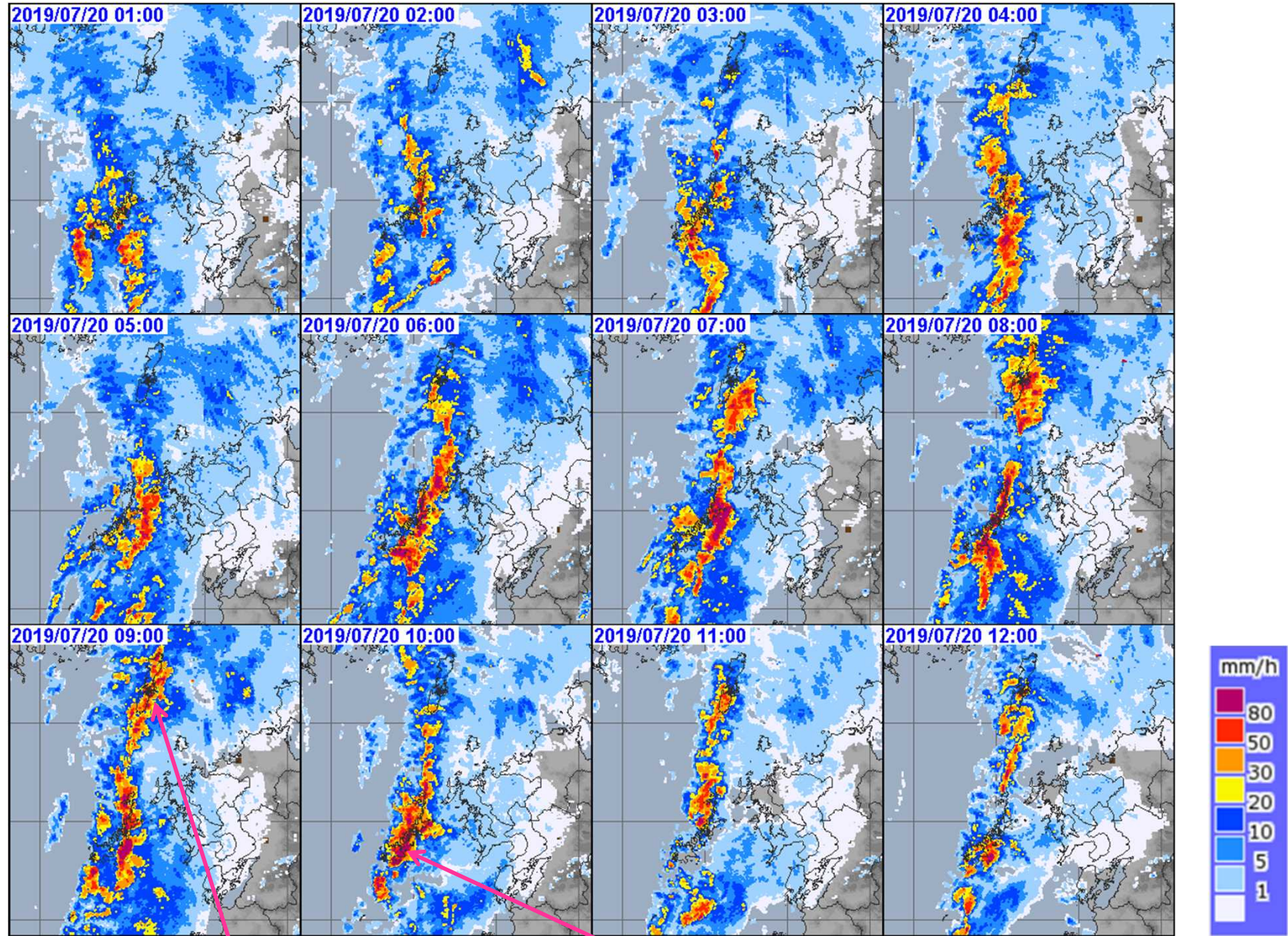


# 気象レーダー画像(7月19日13時~20日0時 1時間毎)





# 気象レーダー画像(7月20日1時~20日12時 1時間毎)

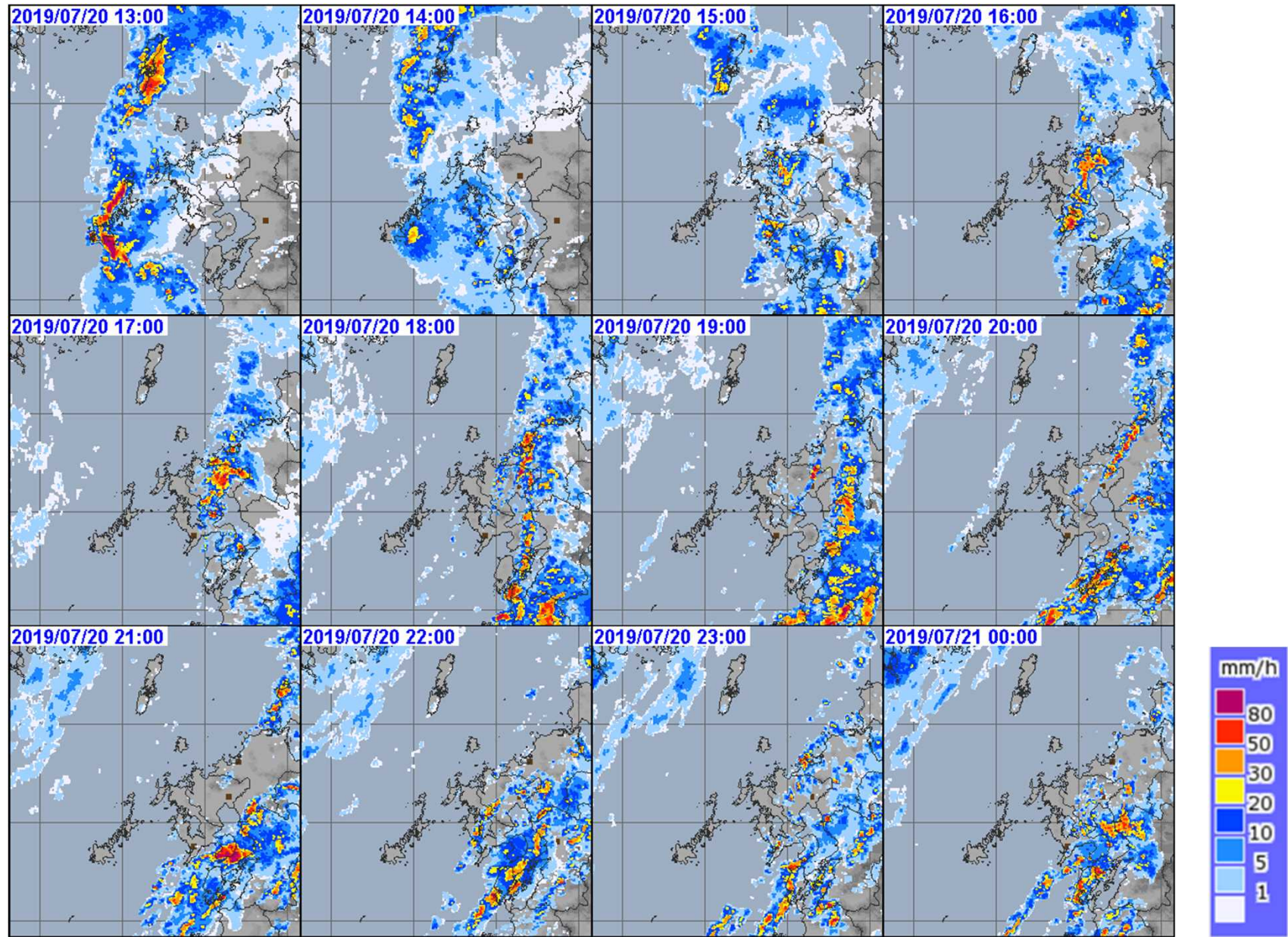


記録的短時間大雨(解析雨量)  
8時40分までの1時間 : 対馬市美津島付近で約110ミリ

記録的短時間大雨(解析雨量)  
10時30分までの1時間 : 五島市付近で約110ミリ

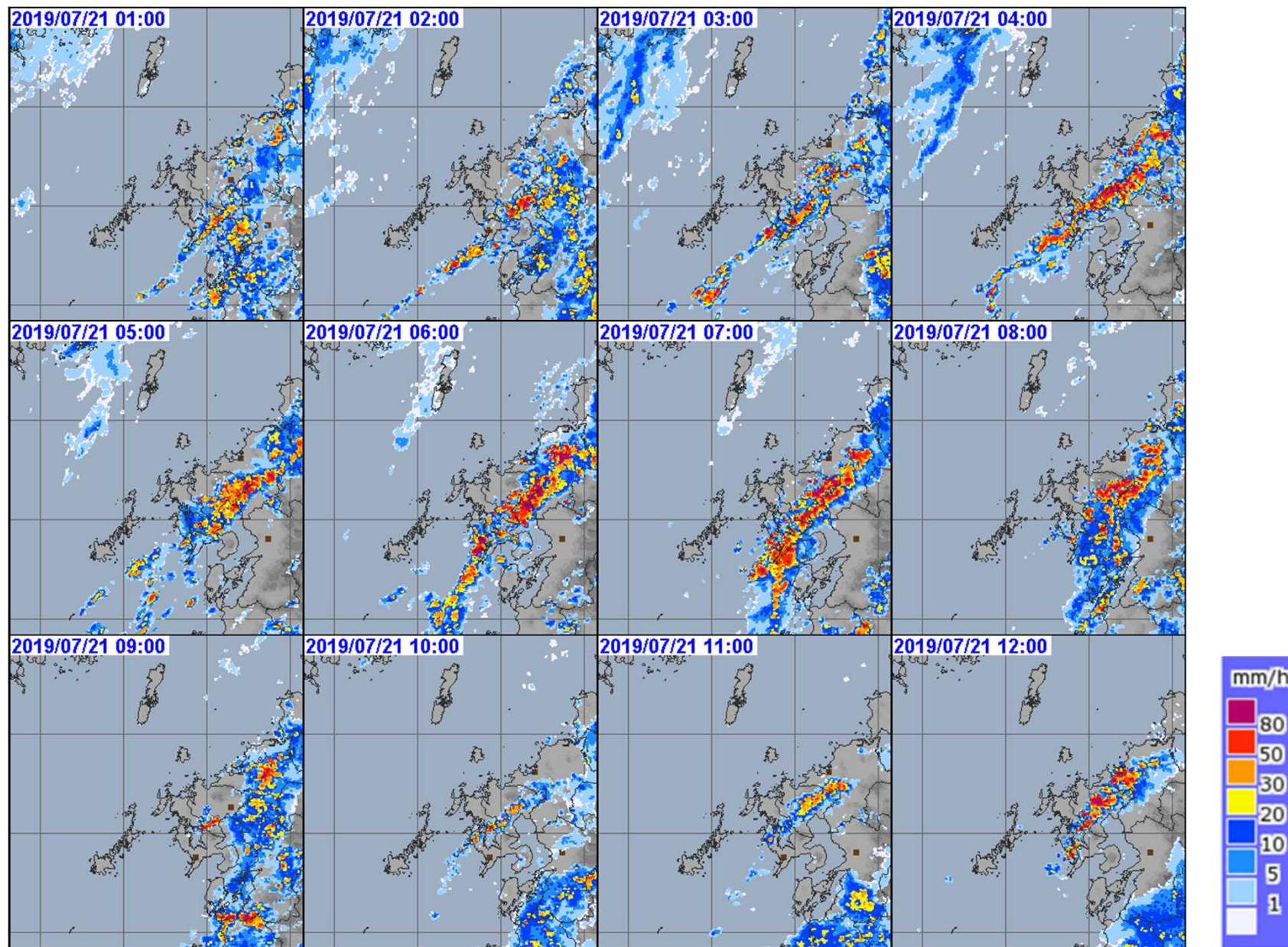


# 気象レーダー画像(7月20日13時~21日0時 1時間毎)



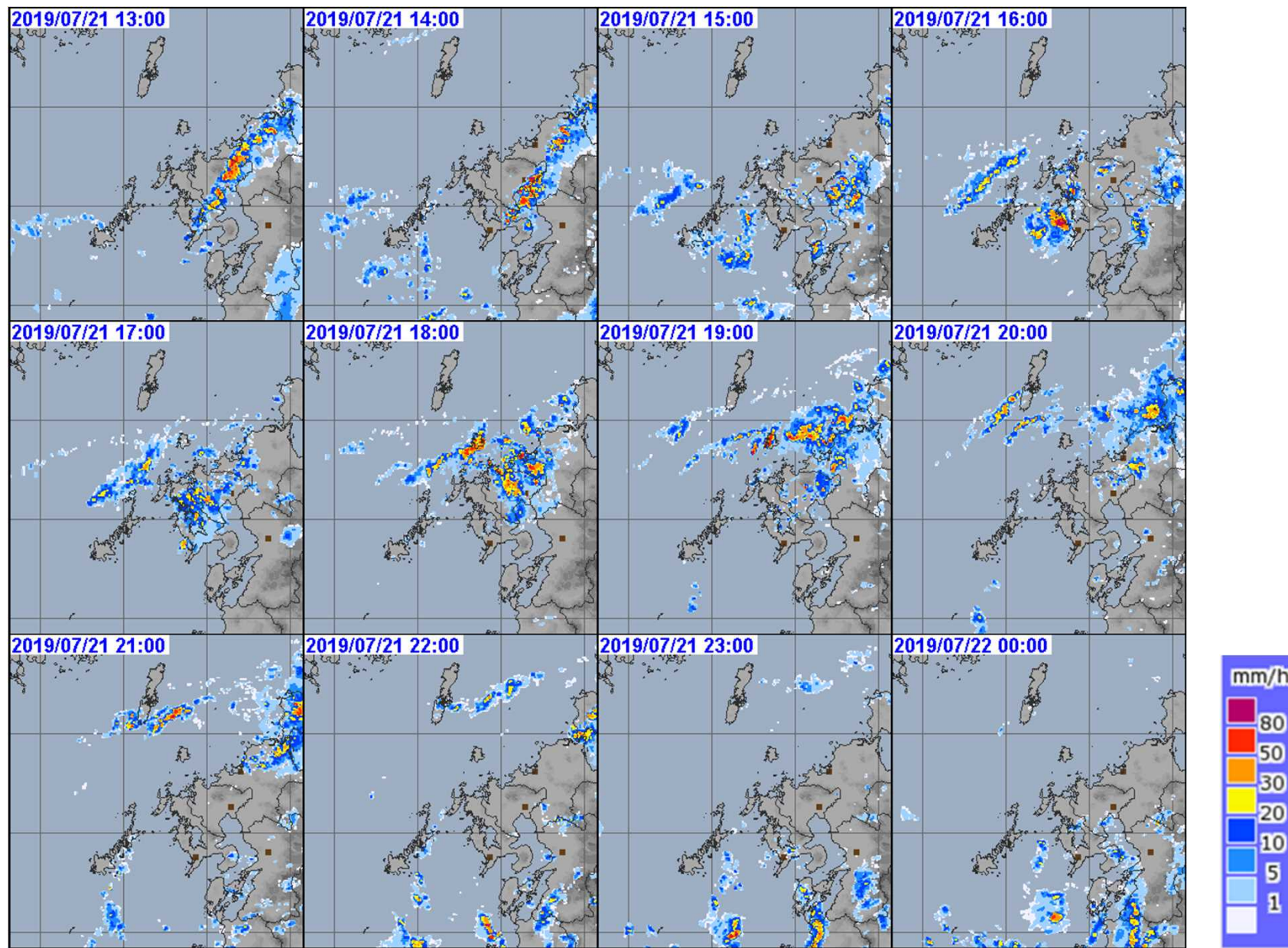


# 気象レーダー画像(7月21日1時~21日12時 1時間毎)

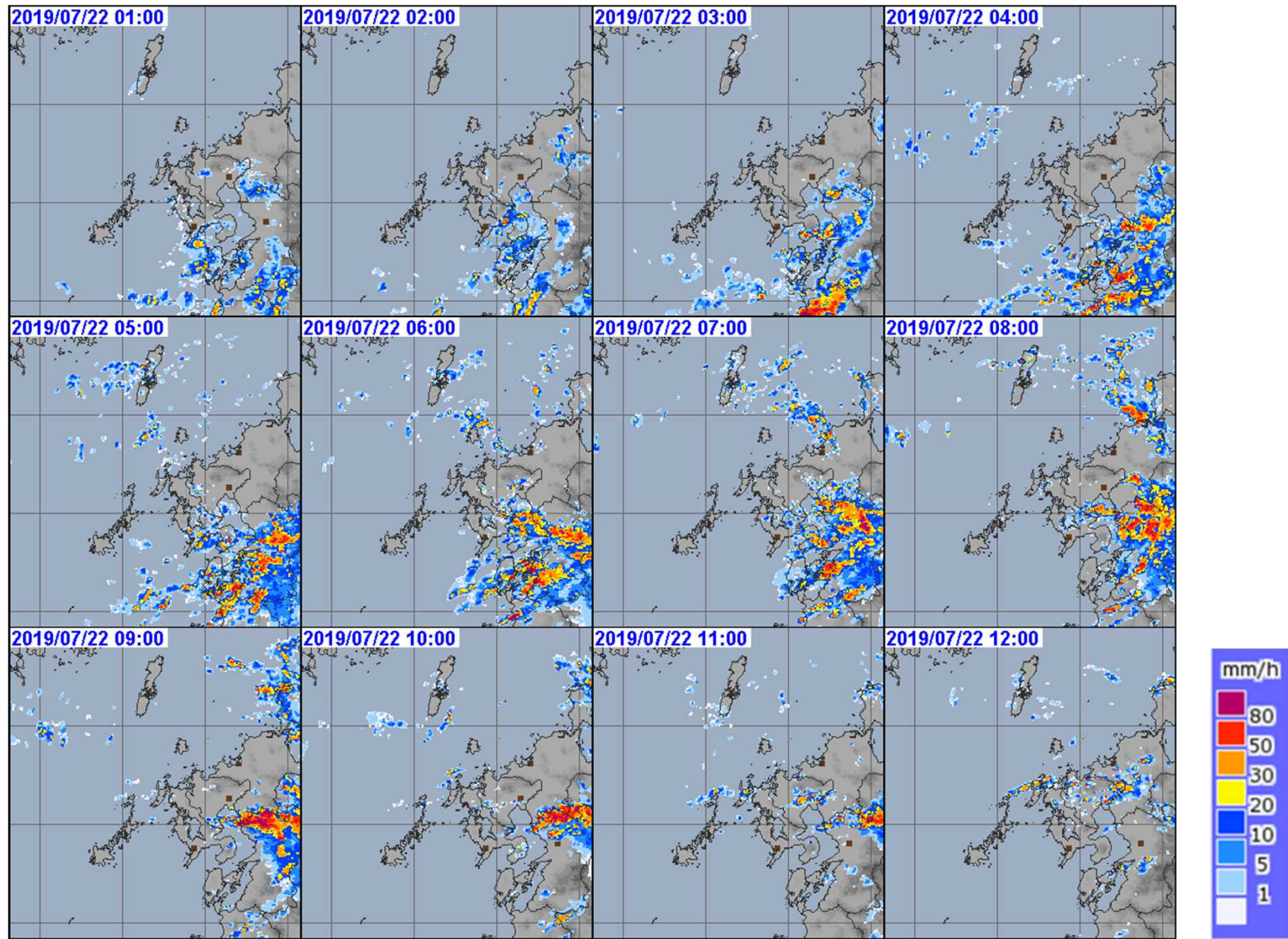




# 気象レーダー画像(7月21日13時~22日0時 1時間毎)

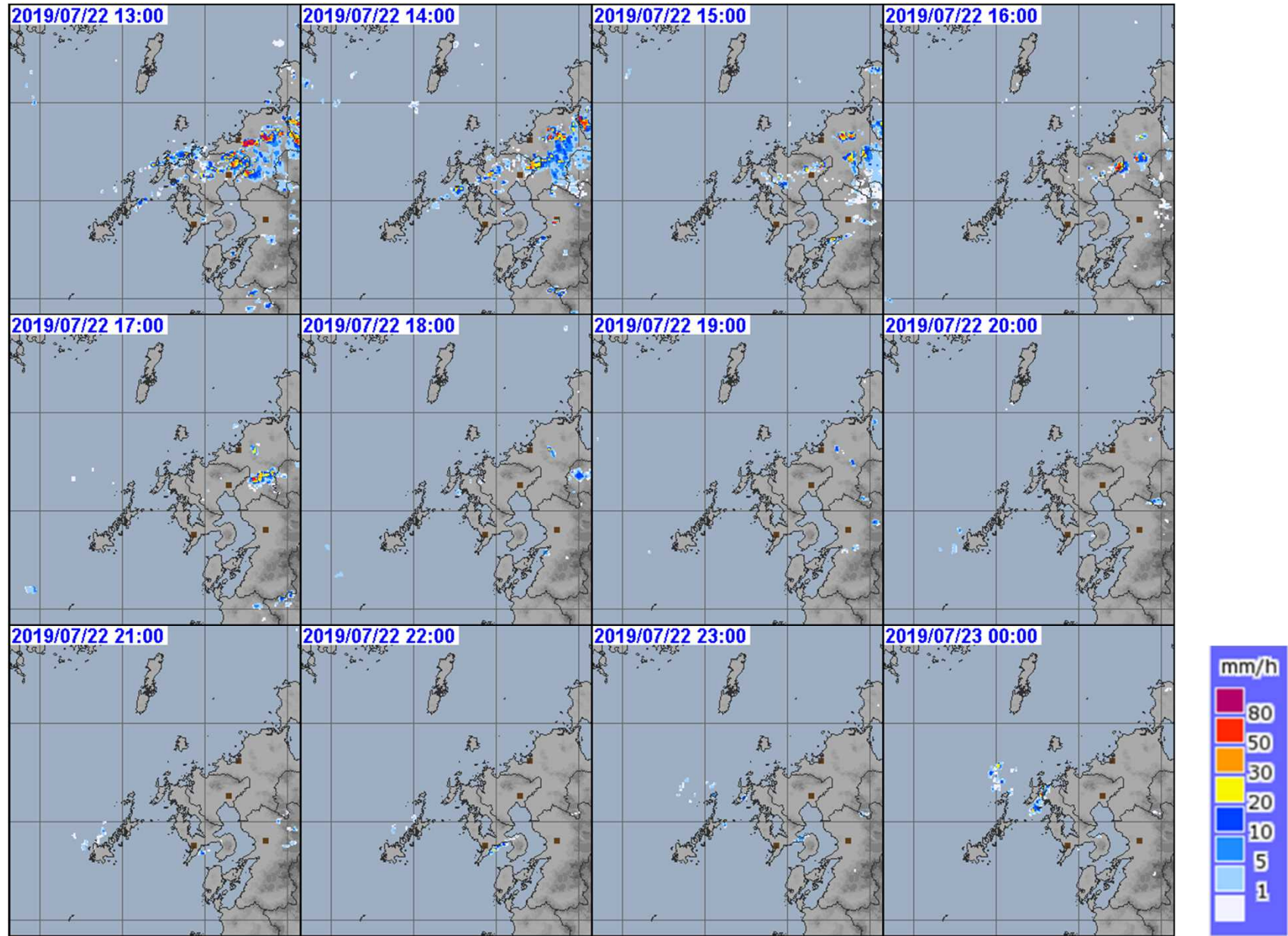


# 気象レーダー画像(7月22日1時~22日12時 1時間毎)



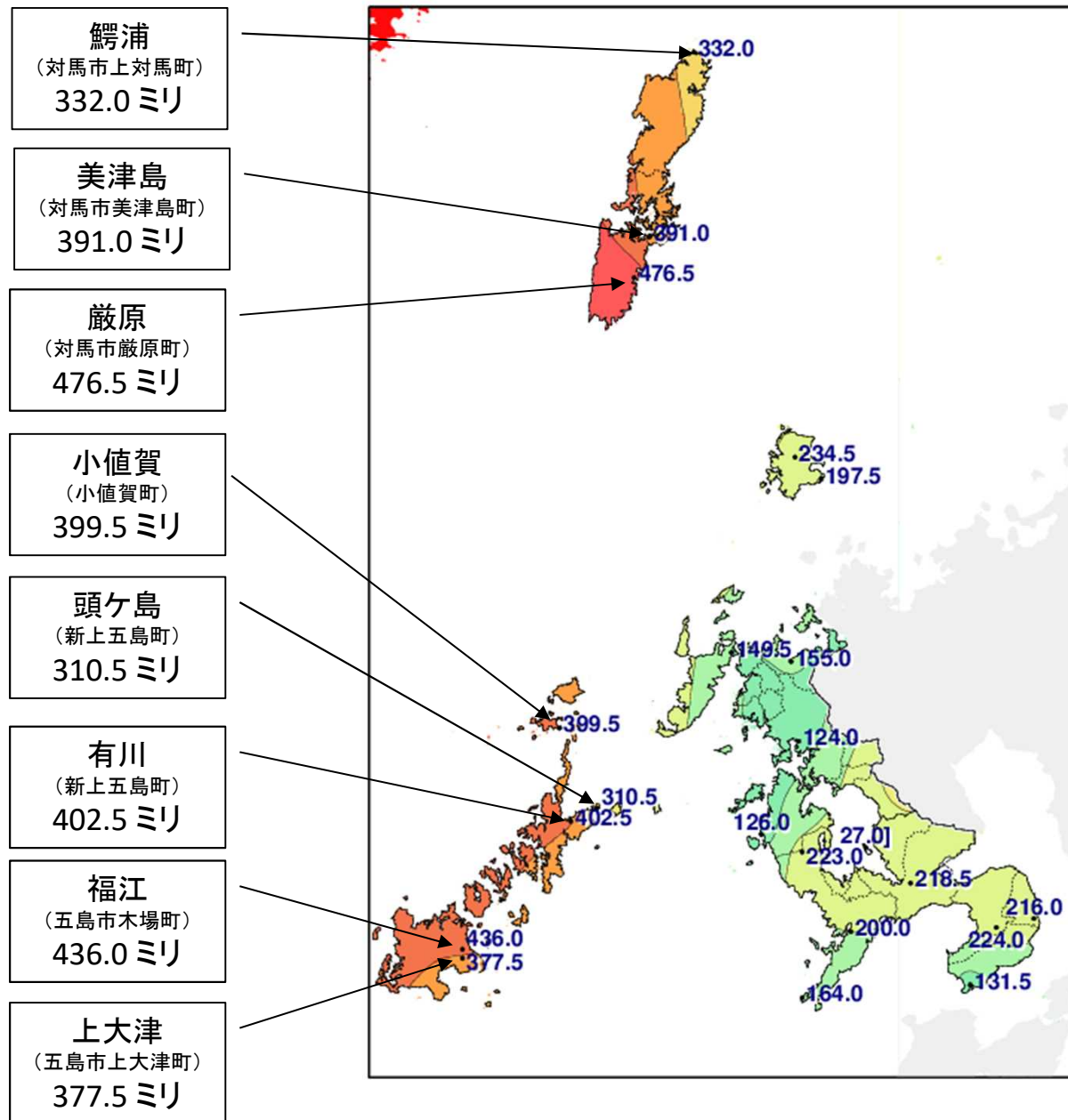


# 気象レーダー画像(7月22日13時~23日0時 1時間毎)





# アメダス総降水量の分布図(7月18日～22日)

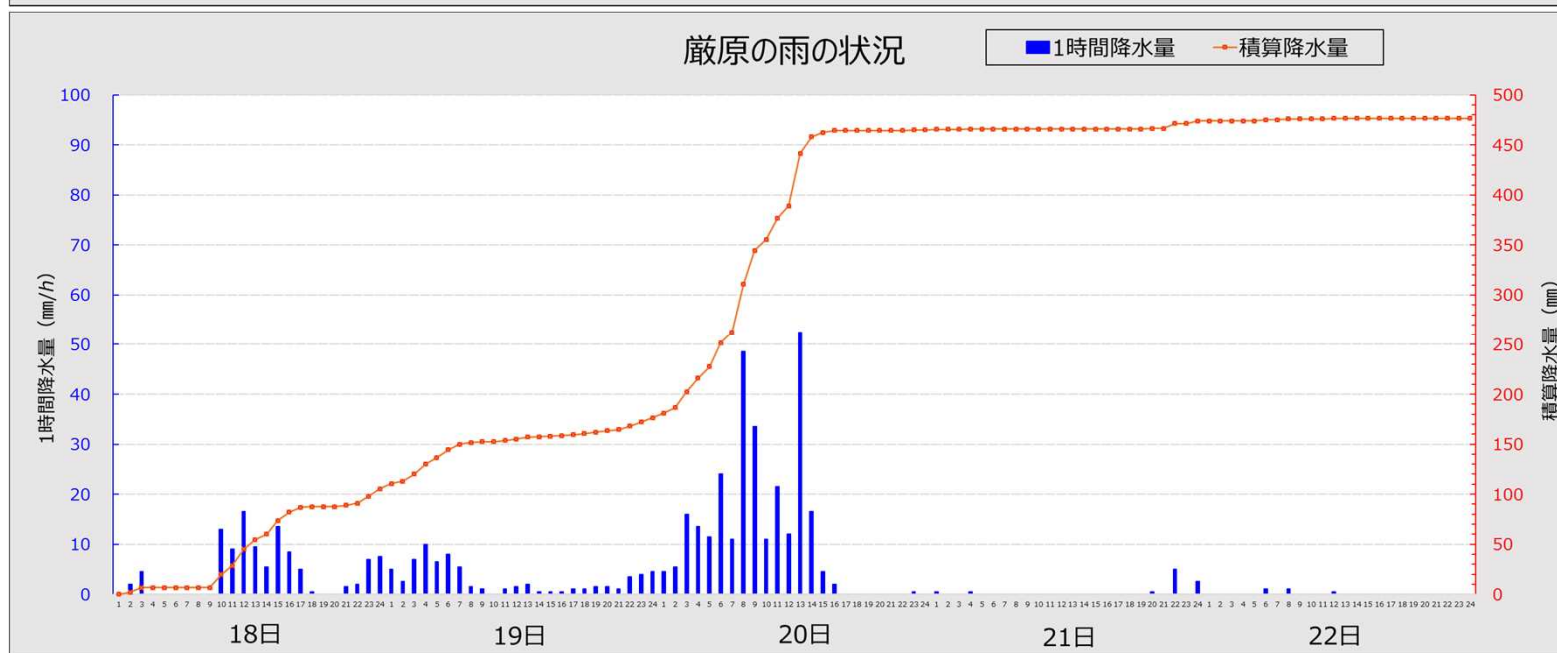


地点番号	地点名	総雨量
84012	鰐浦	332.0
84072	巖原	476.5
84076	美津島	391.0
84121	芦辺	234.5
84122	石田	197.5
84171	平戸	149.5
84183	松浦	155.0
84236	小値賀	399.5
84266	佐世保	124.0
84286	頭ヶ島	310.5
84341	有川	402.5
84356	大瀬戸	126.0
84361	長浦岳	27.0]
84371	大村	223.0
84441	諫早	218.5
84496	長崎	200.0
84519	雲仙岳	224.0
84523	島原	216.0
84536	福江	436.0
84537	上大津	377.5
84561	口之津	164.0
84596	野母崎	131.5

]:資料不足値

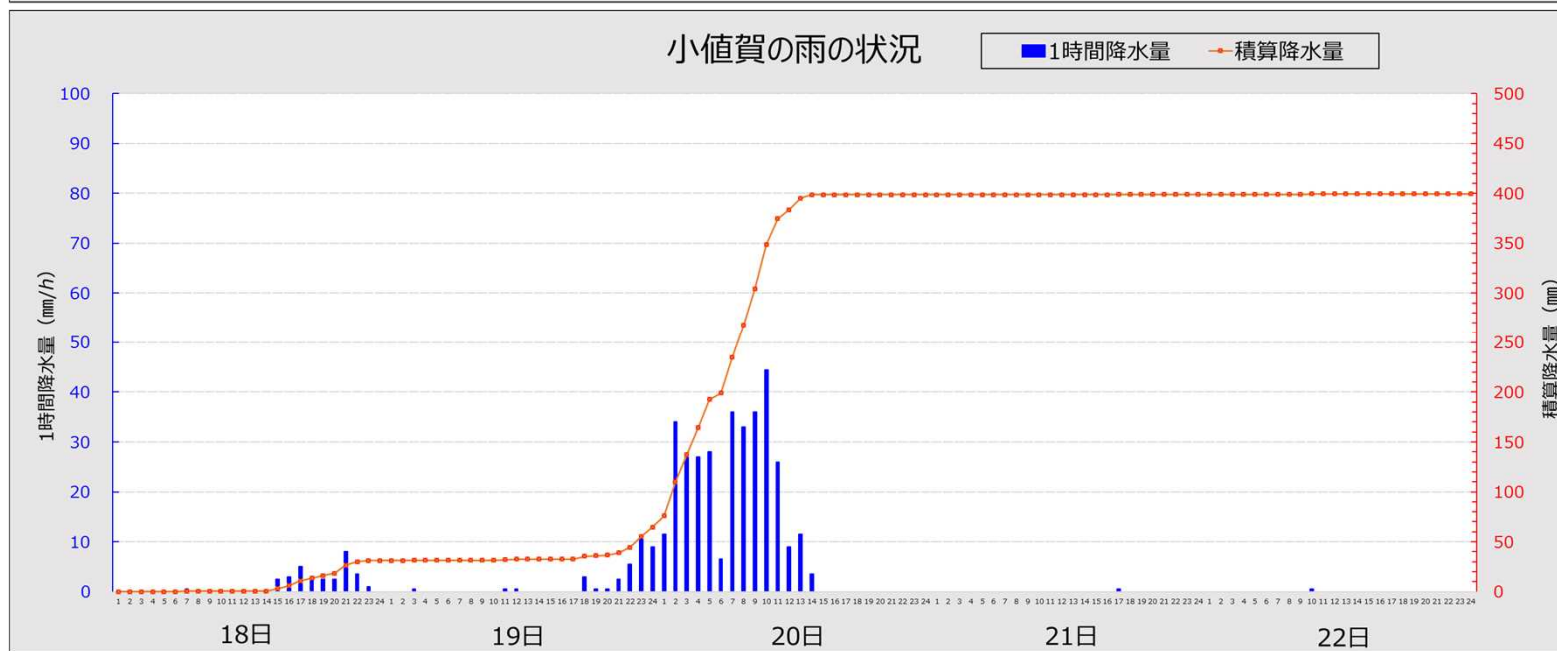
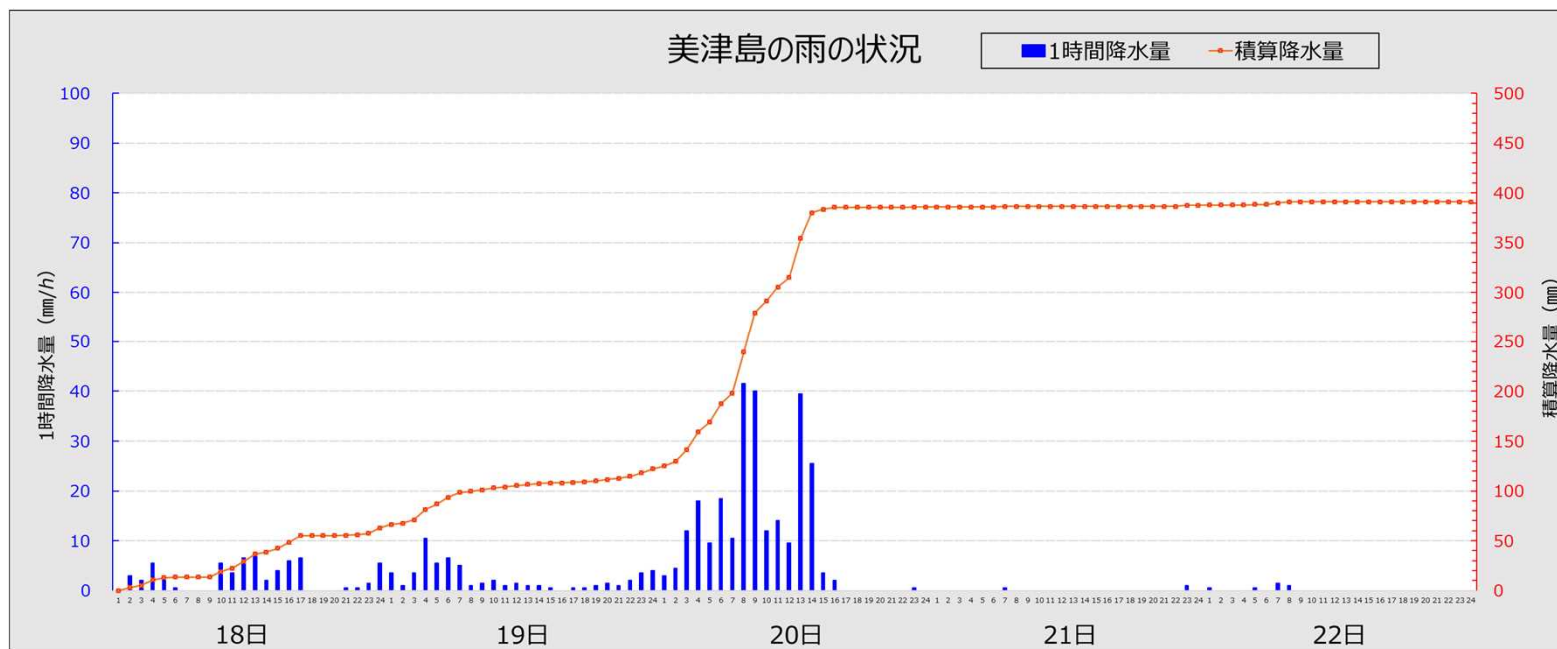


# アメダス降水量の時系列図(7月18日～7月22日)

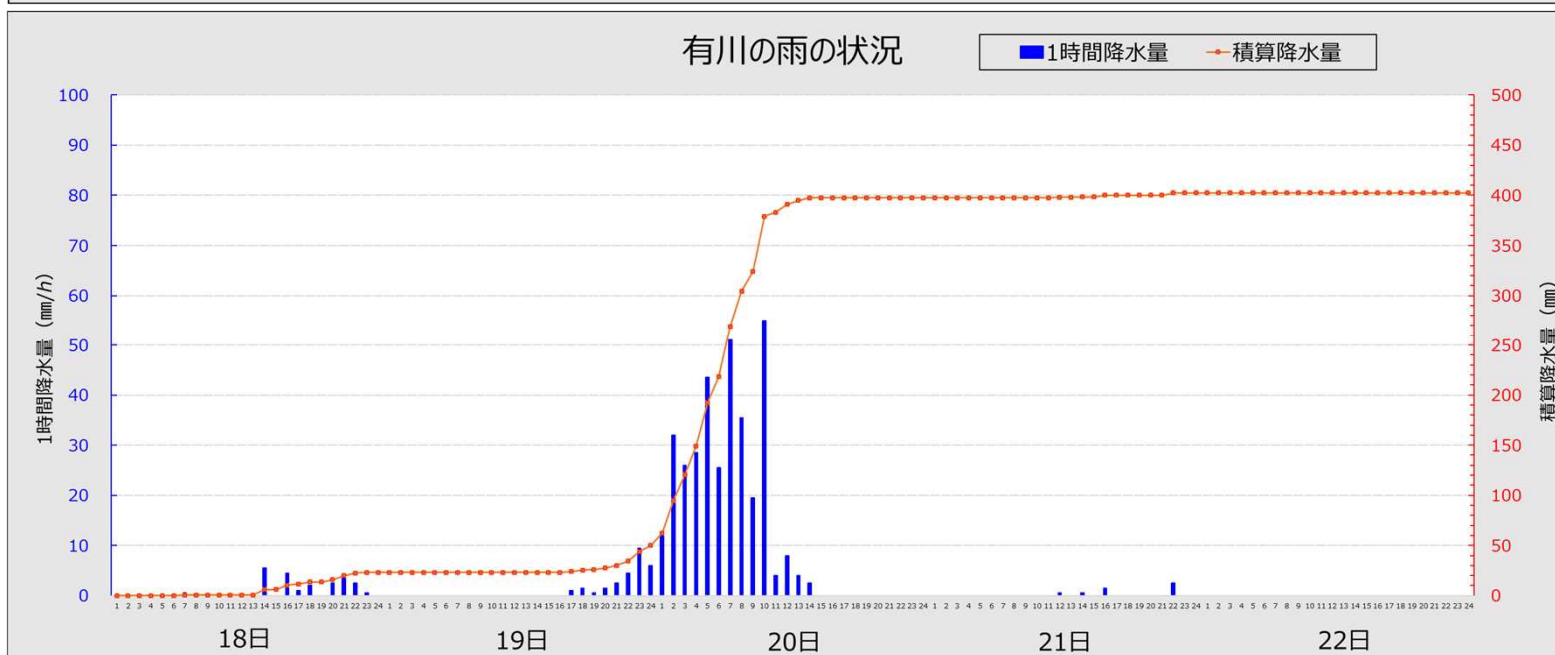
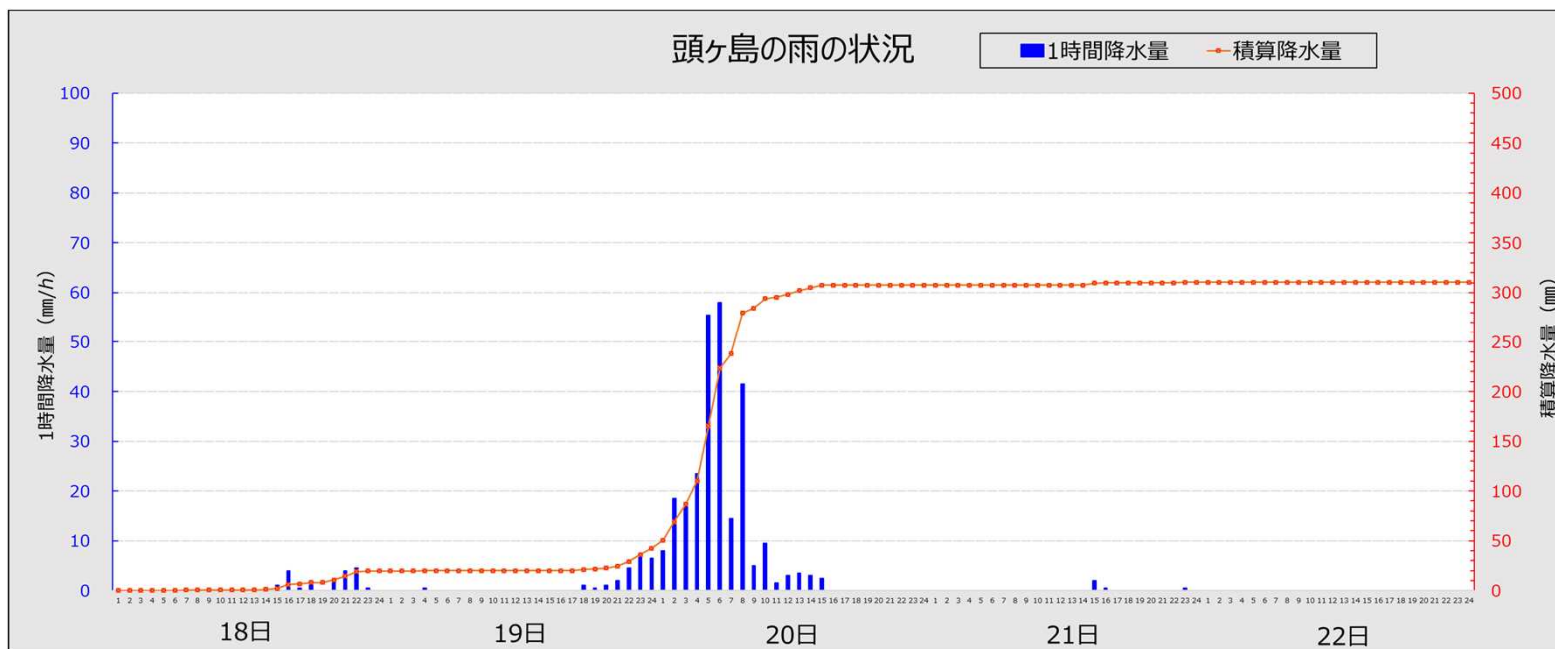




# アメダス降水量の時系列図(7月18日～7月22日)

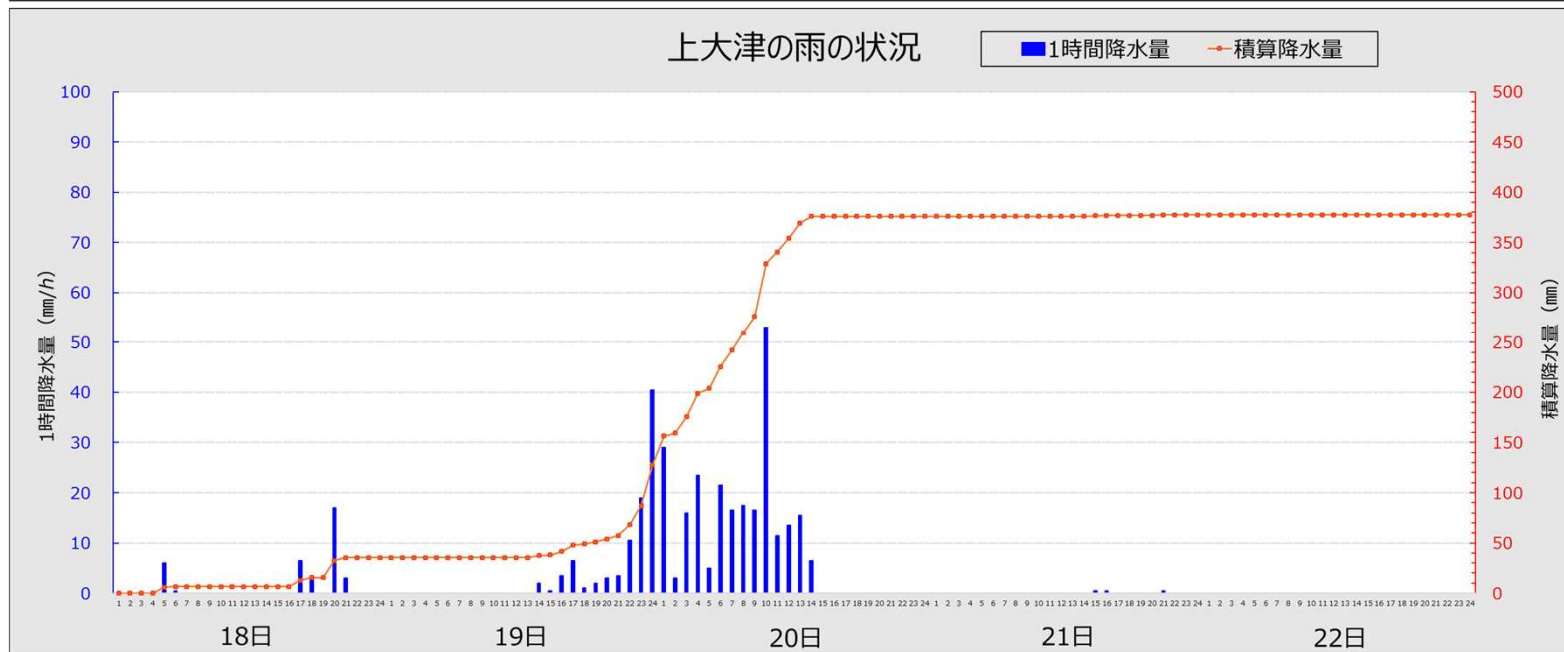
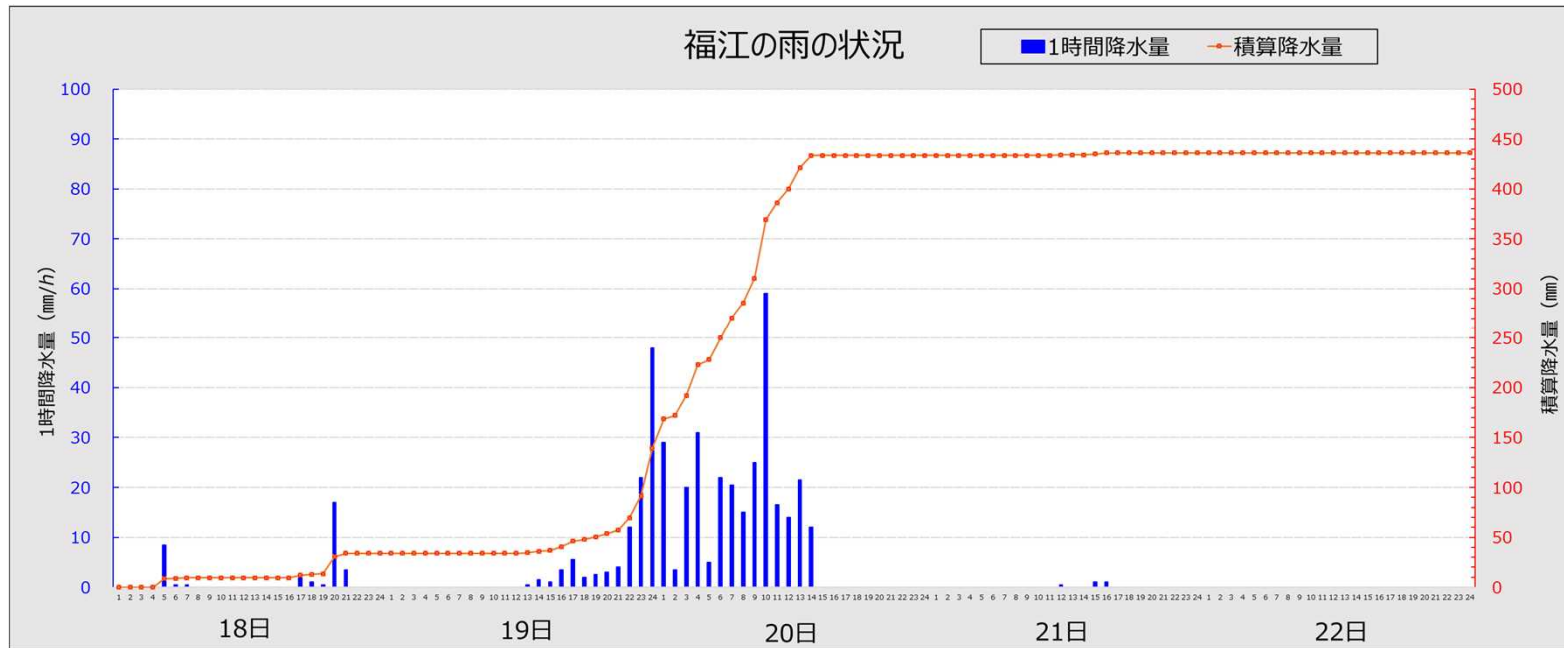


# アメダス降水量の時系列図(7月18日～7月22日)

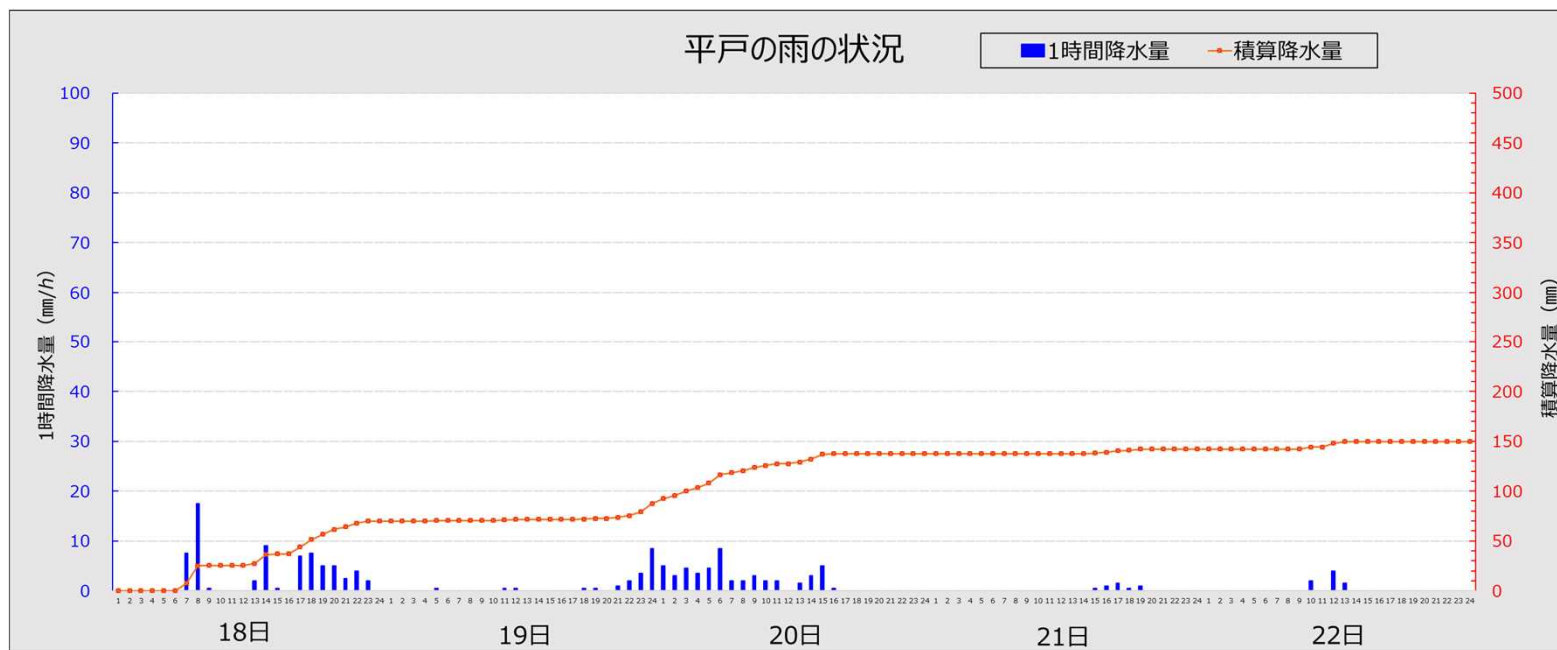




# アメダス降水量の時系列図(7月18日～7月22日)

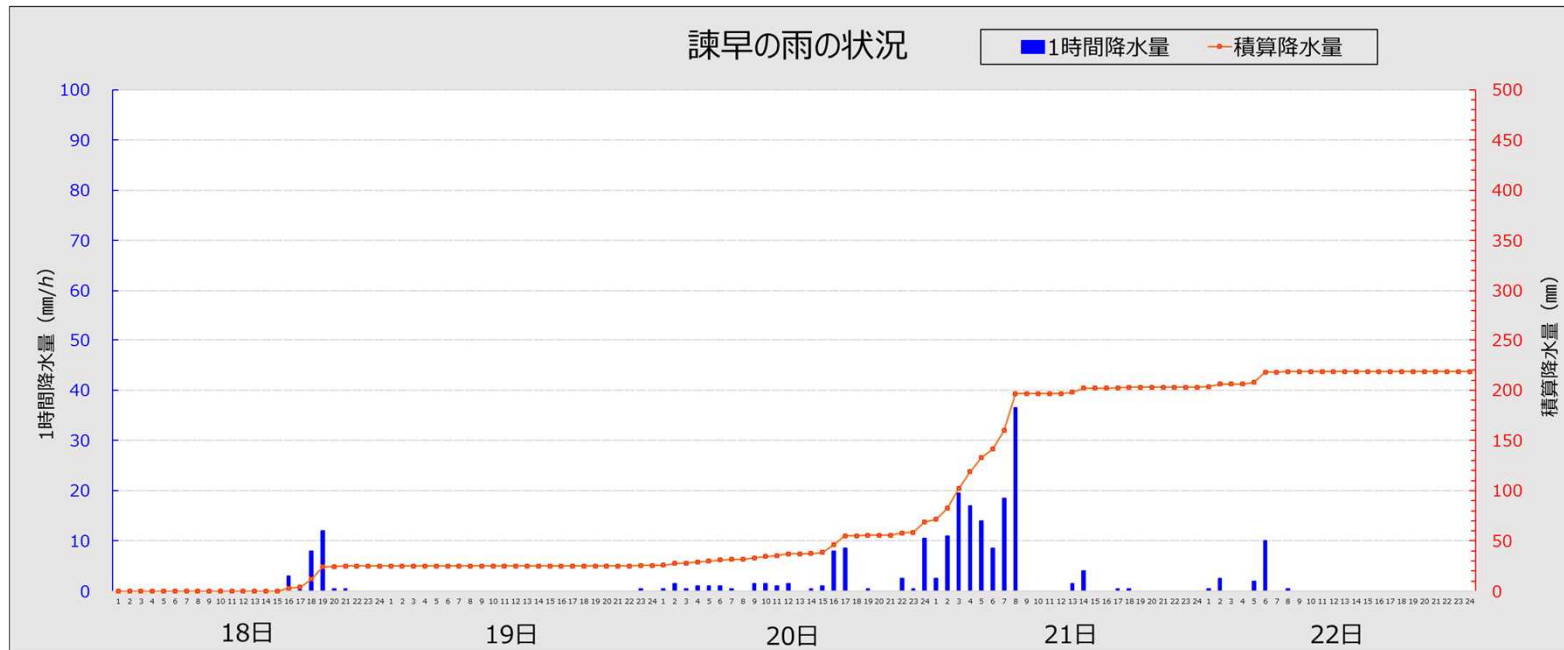
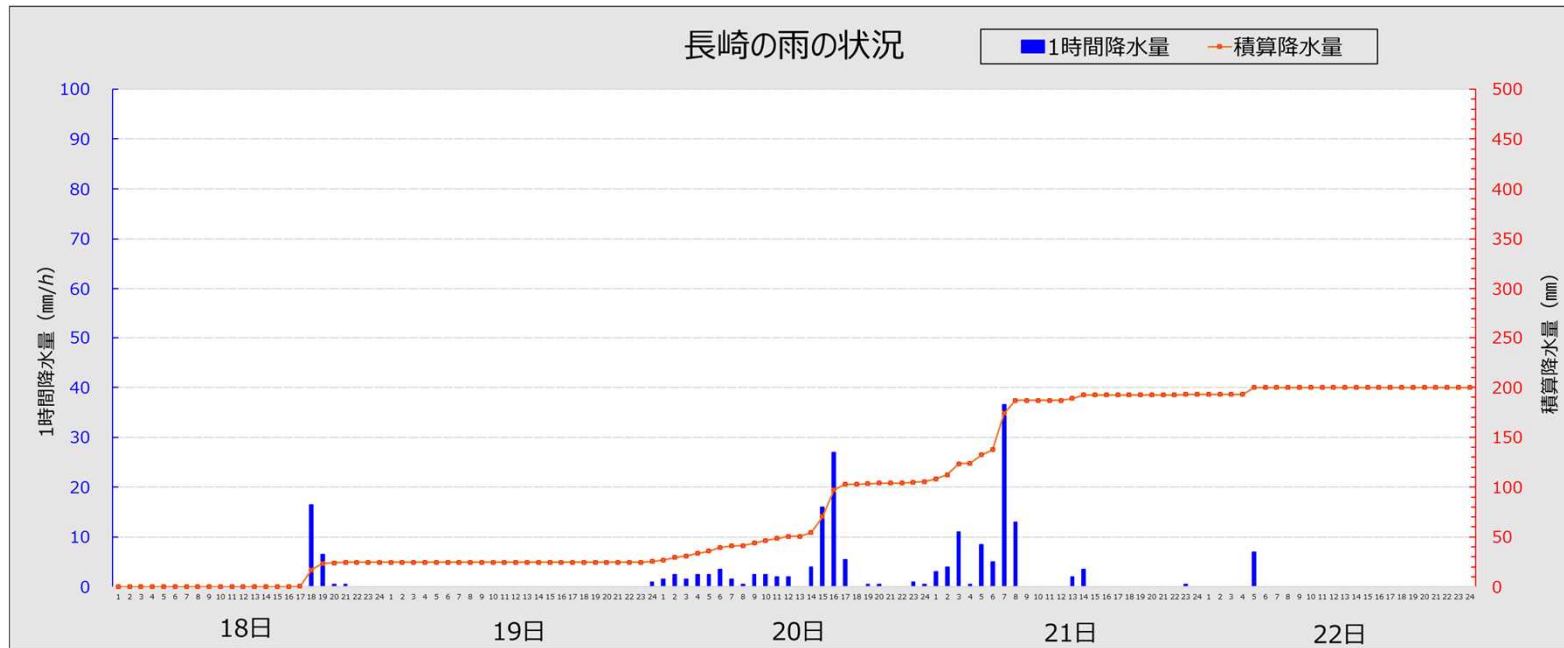


# アメダス降水量の時系列図(7月18日～7月22日)





# アメダス降水量の時系列図(7月18日～7月22日)



## アメダス降水量の時系列表(7月18日)

長崎県 アメダス降水量データ (2019/07/18 01:00~2019/07/19 00:00)

	1	2	3	4	5	6	7	8	9	10	11	12	13	14	15	16	17	18	19	20	21	22	23	24	合計
鏝浦(対馬市)	0.0	0.0	1.0	15.5	1.5	9.0	14.0	0.0	0.0	0.5	3.5	5.5	3.0	0.5	0.5	0.5	1.0	0.0	0.0	0.0	0.0	0.0	0.0	12.5	68.5
巖原(対馬市)	0.0	2.0	4.5	0.0	0.0	0.0	0.0	0.0	0.0	13.0	9.0	16.5	9.5	5.5	13.5	8.5	5.0	0.5	0.0	0.0	1.5	2.0	7.0	7.5	105.5
美津島(対馬市)	0.0	3.0	2.0	5.5	2.5	0.5	0.0	0.0	0.0	5.5	3.5	6.5	7.5	2.0	4.0	6.0	6.5	0.0	0.0	0.0	0.5	0.5	1.5	5.5	63.0
芦辺(杵岐市)	0.0	0.0	0.0	0.0	0.0	0.0	0.0	10.0	11.5	17.0	2.5	2.0	1.0	1.5	4.5	3.0	0.5	4.0	19.5	27.0	7.5	20.0	5.0	2.0	138.5
石田(杵岐市)	0.0	0.0	0.0	0.0	0.0	0.0	0.5	13.0	22.5	19.5	1.5	1.0	0.5	0.0	5.0	2.0	0.0	3.0	12.0	20.0	7.0	23.0	1.0	1.0	132.5
平戸(平戸市)	0.0	0.0	0.0	0.0	0.0	0.0	7.5	17.5	0.5	0.0	0.0	0.0	2.0	9.0	0.5	0.0	7.0	7.5	5.0	5.0	2.5	4.0	2.0	0.0	70.0
松浦(松浦市)	0.0	0.0	0.0	0.0	0.0	0.0	28.5	4.5	0.0	0.0	0.0	0.0	0.0	1.5	0.0	0.0	11.5	10.0	2.5	4.5	1.0	9.5	2.0	0.5	76.0
小値賀(小値賀町)	0.0	0.0	0.0	0.0	0.0	0.0	0.5	0.0	0.0	0.0	0.0	0.0	0.0	0.0	2.5	3.0	5.0	2.5	2.5	2.5	8.0	3.5	1.0	0.0	31.0
佐世保(佐世保市)	0.0	0.0	0.0	0.0	0.0	3.0	4.0	0.0	0.0	0.0	0.0	0.0	0.0	0.0	0.0	1.5	2.0	1.0	3.5	6.5	2.0	12.0	2.5	0.0	38.0
頭ヶ島(新上五島町)	0.0	0.0	0.0	0.0	0.0	0.0	0.5	0.0	0.0	0.0	0.0	0.0	0.0	0.5	1.0	4.0	0.5	1.5	0.0	2.5	4.0	4.5	0.5	0.0	19.5
有川(新上五島町)	0.0	0.0	0.0	0.0	0.0	0.0	0.5	0.0	0.0	0.0	0.0	0.0	0.0	5.5	0.0	4.5	1.0	2.0	0.0	2.5	4.0	2.5	0.5	0.0	23.0
大瀬戸(西海市)	0.0	0.0	0.0	0.0	0.0	1.0	5.0	0.0	0.0	0.0	0.0	0.0	0.5	0.0	0.0	0.0	2.0	1.0	10.0	6.0	2.5	4.0	0.5	0.0	32.5
長浦岳(長崎市)	0.0	0.0	0.0	0.0	0.0	1.0	0.5	0.0	0.0	0.0	0.0	0.0	0.0	0.0	0.0	1.5	5.5	2.0	5.0	1.5	0.5	0.0	0.5	0.0	18.0
大村(大村市)	0.0	0.0	0.0	0.0	0.0	0.0	0.0	0.0	0.0	0.0	0.0	0.0	0.0	0.0	0.0	1.0	2.5	13.0	3.5	1.0	0.5	0.5	0.0	0.0	22.0
諫早(諫早市)	0.0	0.0	0.0	0.0	0.0	0.0	0.0	0.0	0.0	0.0	0.0	0.0	0.0	0.0	0.0	3.0	1.0	8.0	12.0	0.5	0.5	0.0	0.0	0.0	25.0
長崎(長崎市)	0.0	0.0	0.0	0.0	0.0	0.0	0.0	0.0	0.0	0.0	0.0	0.0	0.0	0.0	0.0	0.0	0.5	16.5	6.5	0.5	0.5	0.0	0.0	0.0	24.5
雲仙岳(雲仙市)	0.0	0.0	0.0	0.0	0.0	0.0	0.0	0.0	0.0	0.0	0.0	0.0	0.0	1.5	0.0	0.5	0.5	16.5	3.5	0.0	0.5	0.0	0.0	0.0	23.0
島原(島原市)	0.0	0.0	0.0	0.0	0.0	0.0	0.0	0.0	0.0	0.0	0.0	0.0	0.0	4.5	0.0	3.0	1.0	17.0	3.0	0.5	0.0	0.0	0.0	0.0	29.0
福江(五島市)	0.0	0.0	0.0	0.0	8.5	0.5	0.5	0.0	0.0	0.0	0.0	0.0	0.0	0.0	0.0	0.0	2.5	1.0	0.5	17.0	3.5	0.0	0.0	0.0	34.0
上大津(五島市)	0.0	0.0	0.0	0.0	6.0	0.5	0.0	0.0	0.0	0.0	0.0	0.0	0.0	0.0	0.0	0.0	6.5	2.5	0.0	17.0	3.0	0.0	0.0	0.0	35.5
口之津(南島原市)	0.0	0.0	0.0	0.0	0.0	0.0	0.0	0.0	0.0	0.0	0.0	0.0	0.0	3.0	0.0	1.5	6.5	9.0	5.0	0.0	0.0	0.0	0.0	0.0	25.0
野母崎(長崎市)	0.0	0.0	0.0	0.0	0.0	0.0	0.0	0.0	0.0	0.0	0.0	0.0	0.0	0.0	0.0	0.0	1.5	17.5	1.5	0.0	0.0	0.0	0.0	0.0	20.5
	1	2	3	4	5	6	7	8	9	10	11	12	13	14	15	16	17	18	19	20	21	22	23	24	合計

単位：mm    ×：欠測    ]：資料不足値

	緑色：1~9.5mm
	黄色：10~29.5mm
	桃色：30mm~



## アメダス降水量の時系列表(7月19日)

長崎県 アメダス降水量データ (2019/07/19 01:00~2019/07/20 00:00)

	1	2	3	4	5	6	7	8	9	10	11	12	13	14	15	16	17	18	19	20	21	22	23	24	合計	
鏑浦(対馬市)	17.5	33.0	41.0	9.0	11.5	7.0	9.5	4.5	1.5	2.0	1.0	1.5	1.5	0.5	0.5	0.5	0.0	1.0	0.5	0.5	1.0	0.5	2.0	2.0	149.5	
巖原(対馬市)	5.0	2.5	7.0	10.0	6.5	8.0	5.5	1.5	1.0	0.0	1.0	1.5	2.0	0.5	0.5	0.5	1.0	1.0	1.5	1.5	1.0	3.5	4.0	4.5	71.0	
美津島(対馬市)	3.5	1.0	3.5	10.5	5.5	6.5	5.0	1.0	1.5	2.0	1.0	1.5	1.0	1.0	0.5	0.0	0.5	0.5	1.0	1.5	1.0	2.0	3.5	4.0	59.0	
芦辺(杵岐市)	1.5	1.5	1.0	2.0	1.5	0.5	0.5	0.0	0.0	0.0	0.5	0.5	0.5	0.0	0.0	0.0	0.0	0.0	1.0	0.0	0.0	0.5	2.5	3.0	17.0	
石田(杵岐市)	0.0	0.5	0.5	0.5	1.5	0.5	0.5	0.0	0.0	0.0	0.0	0.5	0.5	0.0	0.0	0.0	0.0	0.0	0.5	0.0	0.0	0.5	1.5	3.5	11.0	
平戸(平戸市)	0.0	0.0	0.0	0.0	0.5	0.0	0.0	0.0	0.0	0.0	0.5	0.5	0.0	0.0	0.0	0.0	0.0	0.5	0.5	0.0	1.0	2.0	3.5	8.5	17.5	
松浦(松浦市)	0.0	0.0	0.5	0.5	0.0	0.0	0.0	0.0	0.0	0.0	0.5	0.0	0.0	0.0	0.0	0.0	0.0	0.0	0.0	0.0	0.5	1.0	2.5	5.0	10.5	
小値賀(小値賀町)	0.0	0.0	0.5	0.0	0.0	0.0	0.0	0.0	0.0	0.0	0.5	0.5	0.0	0.0	0.0	0.0	0.0	3.0	0.5	0.5	2.5	5.5	11.0	9.0	33.5	
佐世保(佐世保市)	0.0	0.0	0.0	0.0	0.0	0.0	0.0	0.0	0.0	0.0	0.5	0.0	0.0	0.0	0.0	0.0	0.0	0.0	0.0	0.0	0.5	1.0	2.0	4.0	8.0	
頭ヶ島(新上五島町)	0.0	0.0	0.0	0.5	0.0	0.0	0.0	0.0	0.0	0.0	0.0	0.0	0.0	0.0	0.0	0.0	0.0	1.0	0.5	1.0	2.0	4.5	7.0	6.5	23.0	
有川(新上五島町)	0.0	0.0	0.0	0.0	0.0	0.0	0.0	0.0	0.0	0.0	0.0	0.0	0.0	0.0	0.0	0.0	1.0	1.5	0.5	1.5	2.5	4.5	9.5	6.0	27.0	
大瀬戸(西海市)	0.0	0.0	0.0	0.0	0.0	0.0	0.0	0.0	0.0	0.0	0.0	0.0	0.0	0.0	0.0	0.0	0.0	0.0	0.0	0.0	0.5	1.0	2.0	3.5	7.0	
長浦岳(長崎市)	0.5	0.0	0.0	0.0	0.0	0.0	0.0	0.0	0.0	0.0	0.0	0.0	0.0	0.0	0.0	0.0	0.0	0.0	0.0	0.0	0.0	0.5	1.0	2.0	4.5	
大村(大村市)	0.0	0.0	0.0	0.0	0.0	0.0	0.0	0.0	0.0	0.0	0.0	0.0	0.0	0.0	0.0	0.0	0.0	0.0	0.0	0.0	0.0	0.0	0.0	1.0	1.0	
諫早(諫早市)	0.0	0.0	0.0	0.0	0.0	0.0	0.0	0.0	0.0	0.0	0.0	0.0	0.0	0.0	0.0	0.0	0.0	0.0	0.0	0.0	0.0	0.0	0.0	0.5	0.0	0.5
長崎(長崎市)	0.0	0.0	0.0	0.0	0.0	0.0	0.0	0.0	0.0	0.0	0.0	0.0	0.0	0.0	0.0	0.0	0.0	0.0	0.0	0.0	0.0	0.0	0.0	1.0	1.0	
雲仙岳(雲仙市)	0.0	0.0	0.0	0.0	0.0	0.0	0.0	0.0	0.0	0.0	0.0	0.0	0.0	0.0	0.0	0.0	0.0	0.0	0.0	0.0	0.0	0.0	0.0	0.0	0.0	0.0
島原(島原市)	0.0	0.0	0.0	0.0	0.0	0.0	0.0	0.0	0.0	0.0	0.0	0.0	0.0	0.0	0.0	0.0	0.0	0.0	0.0	0.0	0.0	0.0	0.0	0.0	0.0	0.0
福江(五島市)	0.0	0.0	0.0	0.0	0.0	0.0	0.0	0.0	0.0	0.0	0.0	0.0	0.5	1.5	1.0	3.5	5.5	2.0	2.5	3.0	4.0	12.0	22.0	48.0	105.5	
上大津(五島市)	0.0	0.0	0.0	0.0	0.0	0.0	0.0	0.0	0.0	0.0	0.0	0.0	0.0	2.0	0.5	3.5	6.5	1.0	2.0	3.0	3.5	10.5	19.0	40.5	92.0	
口之津(南島原市)	0.0	0.0	0.0	0.0	0.0	0.0	0.0	0.0	0.0	0.0	0.0	0.0	0.0	0.0	0.0	0.0	0.0	0.0	0.0	0.0	0.0	0.0	0.0	0.0	0.0	0.0
野母崎(長崎市)	0.0	0.0	0.0	0.0	0.0	0.0	0.0	0.0	0.0	0.0	0.0	0.0	0.0	0.0	0.0	0.0	0.0	0.0	0.0	0.0	0.0	0.0	0.0	0.0	0.5	0.5
	1	2	3	4	5	6	7	8	9	10	11	12	13	14	15	16	17	18	19	20	21	22	23	24	合計	

単位：mm    ×：欠測    ]：資料不足値

	緑色：1~9.5mm
	黄色：10~29.5mm
	桃色：30mm~

## アメダス降水量の時系列表(7月20日)

長崎県 アメダス降水量データ (2019/07/20 01:00~2019/07/21 00:00)

	1	2	3	4	5	6	7	8	9	10	11	12	13	14	15	16	17	18	19	20	21	22	23	24	合計	
鏗浦(対馬市)	1.0	1.5	3.0	7.5	5.0	5.5	5.5	16.5	13.5	9.5	2.0	5.0	8.5	22.0	4.0	2.5	1.5	0.0	0.0	0.0	0.0	0.0	0.0	0.0	0.0	114.0
巖原(対馬市)	4.5	5.5	16.0	13.5	11.5	24.0	11.0	48.5	33.5	11.0	21.5	12.0	52.5	16.5	4.5	2.0	0.0	0.0	0.0	0.0	0.0	0.0	0.0	0.5	0.0	288.5
美津島(対馬市)	3.0	4.5	12.0	18.0	9.5	18.5	10.5	41.5	40.0	12.0	14.0	9.5	39.5	25.5	3.5	2.0	0.0	0.0	0.0	0.0	0.0	0.0	0.0	0.5	0.0	264.0
芦辺(杵岐市)	4.5	5.0	3.5	3.5	2.5	2.5	2.5	2.0	2.5	2.0	1.5	2.5	0.5	1.5	7.0	1.0	0.5	0.0	0.0	0.0	0.0	0.0	0.0	0.0	0.0	45.0
石田(杵岐市)	4.5	4.5	2.5	3.0	2.0	2.0	1.0	1.5	1.5	1.5	1.0	1.5	0.0	1.0	9.0	2.0	0.0	0.0	0.0	0.0	0.0	0.0	0.0	0.0	0.0	38.5
平戸(平戸市)	5.0	3.0	4.5	3.5	4.5	8.5	2.0	2.0	3.0	2.0	2.0	0.0	1.5	3.0	5.0	0.5	0.0	0.0	0.0	0.0	0.0	0.0	0.0	0.0	0.0	50.0
松浦(松浦市)	4.5	2.5	2.0	3.0	3.5	3.0	2.5	2.5	2.5	3.0	1.5	1.5	1.0	2.0	16.5	0.5	0.0	0.0	4.5	0.0	0.0	0.0	0.0	0.0	0.0	56.5
小値賀(小値賀町)	11.5	34.0	27.5	27.0	28.0	6.5	36.0	33.0	36.0	44.5	26.0	9.0	11.5	3.5	0.0	0.0	0.0	0.0	0.0	0.0	0.0	0.0	0.0	0.0	0.0	334.0
佐世保(佐世保市)	4.5	2.5	3.0	3.5	5.0	4.0	2.5	2.0	1.5	1.5	1.5	2.5	2.0	2.5	6.5	2.0	0.0	0.0	0.5	0.0	0.0	0.0	0.0	0.0	0.0	47.5
頭ヶ島(新上五島町)	8.0	18.5	17.5	23.5	55.5	58.0	14.5	41.5	5.0	9.5	1.5	3.0	3.5	3.0	2.5	0.0	0.0	0.0	0.0	0.0	0.0	0.0	0.0	0.0	0.0	265.0
有川(新上五島町)	12.5	32.0	26.0	28.5	43.5	25.5	51.0	35.5	19.5	55.0	4.0	8.0	4.0	2.5	0.0	0.0	0.0	0.0	0.0	0.0	0.0	0.0	0.0	0.0	0.0	347.5
大瀬戸(西海市)	4.5	2.5	2.0	3.0	3.5	3.0	3.5	1.0	2.0	2.5	1.0	2.5	2.0	6.0	6.5	0.0	0.0	0.0	1.5	0.0	0.0	0.5	0.0	0.0	0.0	47.5
長浦岳(長崎市)	5.0	2.5	2.5	4.0	4.5	5.5	5.0	1.5	2.5	4.0	2.0	4.5	1.5	6.5	18.5	8.5	4.0	0.0	0.0	2.0	0.5	7.5	1.0	1.5	95.0	
大村(大村市)	2.0	2.0	×	×	×	×	×	×	×	×	×	×	×	×	×	×	×	×	×	×	×	×	×	×	×	4.0]
諫早(諫早市)	0.5	1.5	0.5	1.0	1.0	1.0	0.5	0.0	1.5	1.5	1.0	1.5	0.0	0.5	1.0	8.0	8.5	0.0	0.5	0.0	0.0	2.5	0.5	10.5	43.5	
長崎(長崎市)	1.5	2.5	1.5	2.5	2.5	3.5	1.5	0.5	2.5	2.5	2.0	2.0	0.0	4.0	16.0	27.0	5.5	0.0	0.5	0.5	0.0	0.0	1.0	0.5	80.0	
雲仙岳(雲仙市)	0.0	0.0	0.0	0.5	0.5	0.0	0.0	0.0	0.0	0.0	0.0	1.0	0.0	1.0	6.0	3.0	2.0	12.0	0.0	0.5	12.0	25.0	7.0	22.0	92.5	
島原(島原市)	0.0	0.0	0.0	0.0	0.0	0.0	0.0	0.0	0.0	0.0	0.0	0.0	0.0	0.0	1.0	0.5	1.0	18.5	2.5	0.5	15.5	27.0	5.5	16.5	88.5	
福江(五島市)	29.0	3.5	20.0	31.0	5.0	22.0	20.5	15.0	25.0	59.0	16.5	14.0	21.5	12.0	0.0	0.0	0.0	0.0	0.0	0.0	0.0	0.0	0.0	0.0	0.0	294.0
上大津(五島市)	29.0	3.0	16.0	23.5	5.0	21.5	16.5	17.5	16.5	53.0	11.5	13.5	15.5	6.5	0.0	0.0	0.0	0.0	0.0	0.0	0.0	0.0	0.0	0.0	0.0	248.5
口之津(南島原市)	0.0	0.0	0.0	0.0	0.0	0.0	0.0	0.0	0.0	0.0	0.0	0.5	0.0	1.0	3.0	1.0	0.0	1.5	0.0	0.0	13.0	4.0	9.0	16.0	49.0	
野母崎(長崎市)	2.0	4.0	0.5	3.5	2.0	2.5	1.5	1.5	2.5	2.5	2.5	1.5	0.0	8.0	6.5	29.5	1.0	0.0	0.0	0.0	0.0	0.0	0.0	0.5	72.0	
	1	2	3	4	5	6	7	8	9	10	11	12	13	14	15	16	17	18	19	20	21	22	23	24	合計	

単位：mm    ×：欠測    ]：資料不足値

	緑色：1~9.5mm
	黄色：10~29.5mm
	桃色：30mm~



## アメダス降水量の時系列表(7月21日)

長崎県 アメダス降水量データ (2019/07/21 01:00~2019/07/22 00:00)

	1	2	3	4	5	6	7	8	9	10	11	12	13	14	15	16	17	18	19	20	21	22	23	24	合計
鏝浦(対馬市)	0.0	0.0	0.0	0.0	0.0	0.0	0.0	0.0	0.0	0.0	0.0	0.0	0.0	0.0	0.0	0.0	0.0	0.0	0.0	0.0	0.0	0.0	0.0	0.0	0.0
巖原(対馬市)	0.5	0.0	0.0	0.5	0.0	0.0	0.0	0.0	0.0	0.0	0.0	0.0	0.0	0.0	0.0	0.0	0.0	0.0	0.0	0.5	0.0	5.0	0.0	2.5	9.0
美津島(対馬市)	0.0	0.0	0.0	0.0	0.0	0.0	0.5	0.0	0.0	0.0	0.0	0.0	0.0	0.0	0.0	0.0	0.0	0.0	0.0	0.0	0.0	0.0	1.0	0.0	1.5
芦辺(杵岐市)	0.0	0.0	0.0	0.0	0.0	0.0	0.0	0.0	0.0	0.0	0.0	0.0	0.0	0.0	0.0	0.0	0.0	12.0	14.5	5.5	0.0	0.0	0.0	0.0	32.0
石田(杵岐市)	0.0	0.0	0.0	0.0	0.0	0.0	0.0	0.0	0.0	0.0	0.0	0.0	0.0	0.0	0.0	0.5	3.0	11.5	0.0	0.0	0.0	0.0	0.0	0.0	15.0
平戸(平戸市)	0.0	0.0	0.0	0.0	0.0	0.0	0.0	0.0	0.0	0.0	0.0	0.0	0.0	0.5	1.0	1.5	0.5	1.0	0.0	0.0	0.0	0.0	0.0	0.0	4.5
松浦(松浦市)	0.0	0.0	0.0	0.0	0.0	0.0	0.0	0.0	0.0	0.0	0.0	0.0	0.0	0.0	4.5	1.5	1.5	0.0	0.0	0.0	0.0	0.0	0.0	0.0	7.5
小値賀(小値賀町)	0.0	0.0	0.0	0.0	0.0	0.0	0.0	0.0	0.0	0.0	0.0	0.0	0.0	0.0	0.0	0.5	0.0	0.0	0.0	0.0	0.0	0.0	0.0	0.0	0.5
佐世保(佐世保市)	0.0	0.0	0.0	0.0	0.0	0.0	0.0	0.0	0.0	0.0	0.0	0.0	0.0	0.0	0.0	3.5	16.5	5.5	0.0	0.0	0.0	0.0	0.0	0.0	25.5
頭ヶ島(新上五島町)	0.0	0.0	0.0	0.0	0.0	0.0	0.0	0.0	0.0	0.0	0.0	0.0	0.0	0.0	2.0	0.5	0.0	0.0	0.0	0.0	0.0	0.0	0.5	0.0	3.0
有川(新上五島町)	0.0	0.0	0.0	0.0	0.0	0.0	0.0	0.0	0.0	0.0	0.5	0.0	0.5	0.0	1.5	0.0	0.0	0.0	0.0	0.0	2.5	0.0	0.0	0.0	5.0
大瀬戸(西海市)	0.0	0.0	0.0	0.0	0.0	0.5	0.0	0.0	0.0	7.0	10.0	3.0	0.0	0.0	0.0	6.5	11.5	0.0	0.0	0.0	0.0	0.0	0.0	0.0	38.5
長浦岳(長崎市)	0.0	0.5	0.0	0.5	16.5	14.0	3.5	2.0	14.5	2.0	4.5	5.5	1.5	0.0	0.0	1.5	30.5	0.0	1.0	0.0	0.0	0.0	0.0	4.0	102.0
大村(大村市)	×	×	×	×	×	×	×	×	×	×	×	×	×	×	×	×	×	×	×	×	×	×	×	×	×
諫早(諫早市)	2.5	11.0	19.5	17.0	14.0	8.5	18.5	36.5	0.0	0.0	0.0	0.0	1.5	4.0	0.0	0.0	0.5	0.5	0.0	0.0	0.0	0.0	0.0	0.0	134.0
長崎(長崎市)	3.0	4.0	11.0	0.5	8.5	5.0	36.5	13.0	0.0	0.0	0.0	0.0	2.0	3.5	0.0	0.0	0.0	0.0	0.0	0.0	0.0	0.0	0.5	0.0	87.5
雲仙岳(雲仙市)	9.5	11.0	0.5	0.0	0.0	1.0	2.5	13.5	4.5	0.5	4.5	0.5	0.0	8.0	0.0	1.0	0.0	0.0	0.0	1.5	0.5	0.0	5.5	64.5	
島原(島原市)	20.0	13.5	1.5	0.0	0.0	0.0	0.0	8.5	8.0	0.0	0.0	0.0	0.0	0.0	0.5	1.0	0.0	0.0	0.0	0.5	0.5	0.0	4.0	58.0	
福江(五島市)	0.0	0.0	0.0	0.0	0.0	0.0	0.0	0.0	0.0	0.0	0.0	0.5	0.0	0.0	1.0	1.0	0.0	0.0	0.0	0.0	0.0	0.0	0.0	0.0	2.5
上大津(五島市)	0.0	0.0	0.0	0.0	0.0	0.0	0.0	0.0	0.0	0.0	0.0	0.0	0.0	0.0	0.5	0.5	0.0	0.0	0.0	0.0	0.5	0.0	0.0	0.0	1.5
口之津(南島原市)	21.0	0.5	0.5	0.0	0.0	0.0	0.5	8.5	1.5	0.0	0.0	0.0	0.0	0.0	0.5	0.0	0.0	0.0	0.0	0.0	0.0	0.0	0.0	3.0	36.0
野母崎(長崎市)	2.0	1.5	4.5	0.5	2.5	1.0	44.5	8.5	0.0	0.0	0.0	0.0	0.0	0.0	0.0	0.0	0.0	0.0	0.0	0.0	0.0	0.0	0.0	0.0	65.0
	1	2	3	4	5	6	7	8	9	10	11	12	13	14	15	16	17	18	19	20	21	22	23	24	合計

単位：mm    ×：欠測    ]：資料不足値

	緑色：1~9.5mm
	黄色：10~29.5mm
	桃色：30mm~

## アメダス降水量の時系列表(7月22日)

長崎県 アメダス降水量データ (2019/07/22 01:00~2019/07/23 00:00)

	1	2	3	4	5	6	7	8	9	10	11	12	13	14	15	16	17	18	19	20	21	22	23	24	合計
鏝浦(対馬市)	0.0	0.0	0.0	0.0	0.0	0.0	0.0	0.0	0.0	0.0	0.0	0.0	0.0	0.0	0.0	0.0	0.0	0.0	0.0	0.0	0.0	0.0	0.0	0.0	0.0
巖原(対馬市)	0.0	0.0	0.0	0.0	0.0	1.0	0.0	1.0	0.0	0.0	0.0	0.5	0.0	0.0	0.0	0.0	0.0	0.0	0.0	0.0	0.0	0.0	0.0	0.0	2.5
美津島(対馬市)	0.5	0.0	0.0	0.0	0.5	0.0	1.5	1.0	0.0	0.0	0.0	0.0	0.0	0.0	0.0	0.0	0.0	0.0	0.0	0.0	0.0	0.0	0.0	0.0	3.5
芦辺(杵岐市)	0.0	0.0	0.0	0.0	0.0	1.5	0.0	0.0	0.0	0.0	0.0	0.5	0.0	0.0	0.0	0.0	0.0	0.0	0.0	0.0	0.0	0.0	0.0	0.0	2.0
石田(杵岐市)	0.0	0.0	0.0	0.0	0.0	0.5	0.0	0.0	0.0	0.0	0.0	0.0	0.0	0.0	0.0	0.0	0.0	0.0	0.0	0.0	0.0	0.0	0.0	0.0	0.5
平戸(平戸市)	0.0	0.0	0.0	0.0	0.0	0.0	0.0	0.0	0.0	2.0	0.0	4.0	1.5	0.0	0.0	0.0	0.0	0.0	0.0	0.0	0.0	0.0	0.0	0.0	7.5
松浦(松浦市)	0.0	0.0	0.0	0.0	0.0	0.0	0.0	0.0	0.5	0.0	0.0	3.0	0.5	0.5	0.0	0.0	0.0	0.0	0.0	0.0	0.0	0.0	0.0	0.0	4.5
小値賀(小値賀町)	0.0	0.0	0.0	0.0	0.0	0.0	0.0	0.0	0.0	0.5	0.0	0.0	0.0	0.0	0.0	0.0	0.0	0.0	0.0	0.0	0.0	0.0	0.0	0.0	0.5
佐世保(佐世保市)	0.0	0.0	0.0	0.0	0.0	0.0	0.0	0.0	0.0	0.0	0.0	0.0	0.5	0.5	4.0	0.0	0.0	0.0	0.0	0.0	0.0	0.0	0.0	0.0	5.0
頭ヶ島(新上五島町)	0.0	0.0	0.0	0.0	0.0	0.0	0.0	0.0	0.0	0.0	0.0	0.0	0.0	0.0	0.0	0.0	0.0	0.0	0.0	0.0	0.0	0.0	0.0	0.0	0.0
有川(新上五島町)	0.0	0.0	0.0	0.0	0.0	0.0	0.0	0.0	0.0	0.0	0.0	0.0	0.0	0.0	0.0	0.0	0.0	0.0	0.0	0.0	0.0	0.0	0.0	0.0	0.0
大瀬戸(西海市)	0.0	0.0	0.0	0.0	0.0	0.0	0.0	0.0	0.0	0.0	0.5	0.0	0.0	0.0	0.0	0.0	0.0	0.0	0.0	0.0	0.0	0.0	0.0	0.0	0.5
長浦岳(長崎市)	0.5	1.0	0.0	0.5	0.5	0.0	0.5	0.5	0.0	0.0	0.0	0.0	0.0	0.0	0.0	0.0	0.0	0.0	0.0	0.0	0.0	0.0	0.0	0.0	3.5
大村(大村市)	×	×	×	×	×	×	×	×	×	×	×	×	×	×	×	×	0.0	0.0	0.0	0.0	0.0	0.0	0.0	0.0	0.0]
諫早(諫早市)	0.5	2.5	0.0	0.0	2.0	10.0	0.0	0.5	0.0	0.0	0.0	0.0	0.0	0.0	0.0	0.0	0.0	0.0	0.0	0.0	0.0	0.0	0.0	0.0	15.5
長崎(長崎市)	0.0	0.0	0.0	0.0	7.0	0.0	0.0	0.0	0.0	0.0	0.0	0.0	0.0	0.0	0.0	0.0	0.0	0.0	0.0	0.0	0.0	0.0	0.0	0.0	7.0
雲仙岳(雲仙市)	1.5	6.5	2.0	1.5	0.5	24.0	2.5	4.0	1.5	0.0	0.0	0.0	0.0	0.0	0.0	0.0	0.0	0.0	0.0	0.0	0.0	0.0	0.0	0.0	44.0
島原(島原市)	0.5	2.0	3.5	2.5	3.0	7.5	3.5	14.0	0.0	4.0	0.0	0.0	0.0	0.0	0.0	0.0	0.0	0.0	0.0	0.0	0.0	0.0	0.0	0.0	40.5
福江(五島市)	0.0	0.0	0.0	0.0	0.0	0.0	0.0	0.0	0.0	0.0	0.0	0.0	0.0	0.0	0.0	0.0	0.0	0.0	0.0	0.0	0.0	0.0	0.0	0.0	0.0
上大津(五島市)	0.0	0.0	0.0	0.0	0.0	0.0	0.0	0.0	0.0	0.0	0.0	0.0	0.0	0.0	0.0	0.0	0.0	0.0	0.0	0.0	0.0	0.0	0.0	0.0	0.0
口之津(南島原市)	0.0	3.0	5.5	0.0	4.5	0.0	6.0	2.5	0.0	0.0	0.0	0.0	0.0	0.0	0.0	0.0	0.0	0.0	0.0	0.0	0.0	0.0	0.0	0.0	21.5
野母崎(長崎市)	0.5	0.0	0.0	0.0	5.0	0.5	0.0	0.0	0.0	0.0	0.0	0.0	0.0	0.0	0.0	0.0	0.0	0.0	0.0	0.0	0.0	0.0	0.0	0.0	6.0
	1	2	3	4	5	6	7	8	9	10	11	12	13	14	15	16	17	18	19	20	21	22	23	24	合計

単位：mm    ×：欠測    ]：資料不足値

	緑色：1~9.5mm
	黄色：10~29.5mm
	桃色：30mm~



## アメダス降水量の極値表(7月18日～7月22日)

地点名(市区町村名)	日降水量(mm)					期間合計降水量(mm)	最大日降水量(mm)		最大1時間降水量(mm)		最大24時間降水量(mm)		最大48時間降水量(mm)		最大72時間降水量(mm)	
	18日	19日	20日	21日	22日		降水量	起日	降水量	起時	降水量	起時	降水量	起時	降水量	起時
鰐浦(対馬市)	68.5	149.5	114.0	0.0	0.0	332.0	149.5	7月19日	43.5	19日 02:35	164.0	19日 09:50	276.5	20日 16:50	332.0	21日 02:50
巖原(対馬市)	105.5	71.0	288.5	9.0	2.5	476.5	288.5	7月20日	55.5	20日 13:10	306.0	20日 16:10	401.0	20日 13:30	465.5	20日 22:50
美津島(対馬市)	63.0	59.0	264.0	1.5	3.5	391.0	264.0	7月20日	53.5	20日 13:16	277.5	20日 16:30	341.5	20日 14:10	386.0	21日 01:40
芦辺(杵岐市)	138.5	17.0	45.0	32.0	2.0	234.5	138.5	7月18日	33.0	18日 19:48	147.0	19日 07:10	180.0	20日 07:10	201.5	20日 17:00
石田(杵岐市)	132.5	11.0	38.5	15.0	0.5	197.5	132.5	7月18日	36.5	18日 09:37	136.0	19日 07:20	163.0	20日 07:20	182.0	21日 06:40
平戸(平戸市)	70.0	17.5	50.0	4.5	7.5	149.5	70.0	7月18日	23.5	18日 07:44	70.5	19日 06:40	117.0	20日 06:40	137.5	21日 06:40
松浦(松浦市)	76.0	10.5	56.5	7.5	4.5	155.0	76.0	7月18日	32.5	18日 07:28	77.0	19日 06:20	106.0	20日 06:20	143.0	21日 06:20
小値賀(小値賀町)	31.0	33.5	334.0	0.5	0.5	399.5	334.0	7月20日	53.0	20日 08:32	366.0	20日 17:00	398.0	20日 14:00	398.5	21日 06:50
佐世保(佐世保市)	38.0	8.0	47.5	25.5	5.0	124.0	47.5	7月20日	21.5	21日 17:28	55.0	20日 20:40	86.0	20日 15:50	108.0	21日 17:20
頭ヶ島(新上五島町)	19.5	23.0	265.0	3.0	0.0	310.5	265.0	7月20日	72.5	20日 05:49	287.5	20日 17:00	305.5	20日 15:20	308.0	21日 14:20
有川(新上五島町)	23.0	27.0	347.5	5.0	0.0	402.5	347.5	7月20日	63.5	20日 09:40	374.5	20日 16:40	395.0	20日 13:30	397.5	21日 13:30
大瀬戸(西海市)	32.5	7.0	47.5	38.5	0.5	126.0	47.5	7月20日	15.5	21日 16:25	54.0	20日 20:30	93.0	21日 20:30	117.0	21日 17:50
長浦岳(長崎市)	18.0	4.5	95.0	102.0	3.5	223.0	102.0	7月21日	30.5	21日 17:01	115.5	21日 12:40	197.5	21日 23:50	206.5	21日 16:40
大村(大村市)	22.0	1.0	4.0]	×	0.0]	27.0]	22.0]	7月18日	14.0]	18日 18:06	22.0]	19日 15:30	27.0]	20日 15:30	27.0]	21日 15:30
諫早(諫早市)	25.0	0.5	43.5	134.0	15.5	218.5	134.0	7月21日	47.0	21日 07:43	165.0	21日 08:10	187.0	22日 08:10	202.0	21日 15:40
長崎(長崎市)	24.5	1.0	80.0	87.5	7.0	200.0	87.5	7月21日	44.5	21日 07:16	145.5	21日 08:00	168.5	21日 23:00	192.5	21日 16:50
雲仙岳(雲仙市)	23.0	0.0	92.5	64.5	44.0	224.0	92.5	7月20日	30.0	20日 21:13	145.5	21日 14:00	200.0	22日 11:00	201.0	22日 24:00
島原(島原市)	29.0	0.0	88.5	58.0	40.5	216.0	88.5	7月20日	37.0	20日 21:32	140.5	21日 14:20	187.0	22日 14:20	187.0	22日 24:00
福江(五島市)	34.0	105.5	294.0	2.5	0.0	436.0	294.0	7月20日	71.0	20日 10:16	399.0	20日 13:30	424.0	20日 16:50	433.5	20日 24:00
上大津(五島市)	35.5	92.0	248.5	1.5	0.0	377.5	248.5	7月20日	58.0	20日 10:13	340.0	20日 13:30	369.5	20日 16:40	376.0	20日 24:00
口之津(南島原市)	25.0	0.0	49.0	36.0	21.5	131.5	49.0	7月20日	22.0	20日 23:47	81.5	21日 11:10	106.5	22日 11:10	106.5	21日 13:10
野母崎(長崎市)	20.5	0.5	72.0	65.0	6.0	164.0	72.0	7月20日	47.5	21日 07:08	120.5	21日 07:40	137.5	21日 23:00	158.0	21日 16:20

×：欠測

]：資料不足値

：観測史上最大

：7月の観測1位

極値の統計は統計期間10年以上の地点を対象

# 大雨警報・注意報の発表状況(7月18日～23日)

一次細分区域名 市町村等をまとめた地域名		南部							北部						宍岐・対馬			五島							
		島原半島			長崎地区				諫早・大村地区		西彼杵半島		平戸・松浦地区		佐世保・東彼地区				宍岐	上対馬	下対馬	上五島			下五島
日時		島原市	雲仙市	南島原市	長崎市	長与町	時津町	諫早市	大村市	西海市 (江島・平島を除く)	平戸市	松浦市	佐世保市 (宇久地域を除く)	東彼杵町	川棚町	波佐見町	佐々町	宍岐市	上対馬	下対馬	佐世保市 (宇久地域)	西海市 (江島・平島)	小値賀町	新上五島町	五島市
		7月18日	08時47分																		△	△			
12時15分																		△	△	△	△	△	△	△	△
16時04分										△	△	△						△	△	△	解	解	解	解	解
19時53分				△	△					△	△	△	△	△	△	△	△	●	△	△	△	△	△	△	△
22時48分				△	△					△	△	△	△	△	△	△	△	●	△	△	△	△	△	△	△
7月19日	02時13分			解	解				解	△	△	△	解	解	解	解	解	△	◎	●	解	解	解	解	解
	10時32分									△	△	△						△	●	●					
	16時29分									△	解	解						△	△	△	△	△	△	△	△
	18時18分									△	△							△	△	△	△	△	△	△	△
	22時27分				△						△	△	△					△	△	△	△	△	●	△	●
7月20日	00時25分				△					△	△	△						△	●	●	△	●	△	●	◎
	02時41分				△				△	△	△	△						△	●	●	●	●	●	●	◎
	04時15分				△				△	●	△	△						●	●	●	●	●	●	●	◎
	05時04分				△	△	△	△	△	△	●	△	△	△	△	△	△	●	●	◎	●	●	●	◎	◎
	05時45分				△	△	△	△	△	△	●	△	△	△	△	△	△	●	●	◎	●	◎	●	◎	◎
	08時55分	△	△	△	△	△	△	△	△	△	●	△	△	△	△	△	△	●	◎	◎	◎	◎	●	◎	◎
	10時05分	△	△	△	△	△	△	△	△	△	●	△	△	△	△	△	△	●	☆	☆	☆	☆	☆	☆	☆
	15時10分	△	△	△	△	△	△	△	△	△	●	△	△	△	△	△	△	△	☆	☆	●	●	●	●	●
	16時10分	△	△	△	△	△	△	△	△	△	●	△	△	△	△	△	△	△	●	◎	●	●	●	●	●
	18時56分	△	△	△	△	△	△	△	△	△	△	△	△	△	△	△	△	△	●	●	●	●	●	●	●
7月21日	21時15分	△	△	△	△	△	△	△	△	△	△	△	△	△	△	△	△	△	●	●	△	△	△	△	△
	03時52分	△	△	△	●	●	●	●	●	△	△	△	△	△	△	△	△	△	●	●	●	●	●	●	●
	04時33分	△	△	△	●	●	●	●	●	△	△	△	△	●	△	△	△	△	●	●	●	●	●	●	●
	07時46分	△	△	△	●	●	●	◎	●	△	△	△	△	●	△	●	△	△	●	●	●	●	●	●	●
	08時25分	△	△	△	●	●	●	◎	●	△	△	△	△	●	△	●	△	△	△	△	△	△	△	△	△
	10時25分	△	△	△	●	●	●	●	●	△	△	△	△	●	△	●	△	△	△	△	△	△	△	△	△
	11時51分	△	△	△	●	●	●	●	●	△	△	△	△	●	●	●	△	△	△	△	△	△	△	△	△
7月22日	22時07分	△	△	△	●	●	●	●	●	△	△	解	△	●	△	●	解	△	△	△	△	△	△	△	△
	05時09分	△	△	●	●	●	●	●	●	△	△		△	●	△	●		△	△	△	△	△	△	△	△
7月23日	10時32分	△	△	△	△	△	△	△	△	△		△	△	△	△		△	△	△	△	△	△	△	△	△
	04時31分	△	解	△	△	△	△	△	△	解	解		△	△	解	△		解	解	△	△	解	解	解	解
	08時40分	解		解	解	解	解	解	解			解	解	解	解			解	解	解	解	解	解	解	解

☆:特別警報(浸水害、土砂災害) ○:警報(浸水害) ●:警報(土砂災害) ◎:警報(浸水害、土砂災害) △:注意報 解:解除



# 洪水警報・注意報の発表状況(7月18日～22日)

一次細分区域名 市町村等をまとめた 地域名		南部							北部					杵岐・対馬			五島								
		島原半島			長崎地区			諫早・大村地区	西彼杵半島	平戸・松浦地区		佐世保・東彼地区					杵岐	上対馬	下対馬	上五島			下五島		
日時	市町村等	島原市	雲仙市	南島原市	長崎市	長与町	時津町	諫早市	大村市	西海市 (江島・平島を除く)	平戸市	松浦市	佐世保市 (宇久地域を除く)	東彼杵町	川棚町	波佐見町	佐々町	杵岐市	上対馬	下対馬	佐世保市 (宇久地域)	西海市 (江島・平島)	小値賀町	新上五島町	五島市
		7月18日	16時04分																	△	△	△			
19時53分											△		△						△	△	△				
7月19日	02時13分										解		解					解	●	△					
	10時32分																		△	△					
	16時29分																		解	解					
	22時27分																								●
7月20日	23時37分																						△	△	●
	02時41分																				△		△	●	●
	04時15分											△									△	●	●	●	●
	05時04分										△		△								●	●	●	●	●
	05時45分										△		△						△	●	●	●	●	●	●
	08時55分										△		△						●	●	●	●	●	●	●
	15時10分										△		△						●	●	●	●	△	●	●
	16時10分										△		△						●	●	△	解	△	△	●
	17時02分					△	△	△	△	△	△		△	△	△				●	●	△	△	△	△	●
	18時56分				△	△	△	△	△		解		解	△	△	△			△	△	△	△		△	△
21時15分			△	△	△	△	△	△				△	△	△				△	△	解		解	解	解	
7月21日	03時52分			△	△	△	△	△	△				△	△	△				△	△					
	05時26分			△	△	△	△	△	●	●			●	△	△				△	△					
	07時46分			△	●	△	△	●	●				●	△	△				△	△					
	08時25分			△	●	△	△	●	●				●	△	△				解	解					
	10時25分			解	解	解	解	解	解				△	解	解										
	11時51分				△					△			●	●	△										
	16時46分				△					△			△	△	△										
22時07分				解					解			解	解	解											

●: 警報 △: 注意報 解: 解除

## 土砂災害警戒情報の発表状況(7月19日～20日)

一次細分区域名			南部							北部						沓岐・対馬			五島											
市町村等をまとめた地域名			島原半島			長崎地区			諫早・大村地区		西彼杵半島		平戸・松浦地区		佐世保・東彼地区				沓岐	上対馬	下対馬	上五島			下五島					
市町村名			島原市	雲仙市	南島原市	長崎市	長与町	時津町	諫早市	大村市	西海市(江島・平島を除く)		平戸市	松浦市	佐世保市(宇久地域を除く)		東彼杵町	川棚町	波佐見町	佐々町	沓岐市	上対馬	下対馬	佐世保市(宇久地域)		西海市(江島・平島)		小値賀町	新上五島町	五島市
日時/番号																														
7月19日	4時12分	第1号																												
7月19日	8時08分	第2号																												
7月19日	23時05分	第1号																												
7月20日	5時01分	第2号																												
7月20日	5時31分	第3号																												
7月20日	5時51分	第4号																												
7月20日	6時20分	第5号																												
7月20日	7時48分	第6号																												
7月20日	8時50分	第7号																												
7月20日	16時32分	第8号																												
7月20日	18時14分	第9号																												
7月20日	20時23分	第10号																												

●: 発表及び継続 解: 解除

## 指定河川洪水予報の発表状況

発表なし



## 気象情報の発表状況(7月18日～22日)

発表日時		情報名及び番号	形式
7月18日	11時19分	大雨と落雷及び突風に関する長崎県気象情報 第1号	文章形式
	16時21分	大雨と落雷及び突風に関する長崎県気象情報 第2号	文章形式
7月19日	05時36分	令和元年台風第5号に関する長崎県気象情報 第1号	文章形式
	11時14分	令和元年台風第5号に関する長崎県気象情報 第2号	文章形式
	17時10分	令和元年台風第5号に関する長崎県気象情報 第3号	文章形式
7月20日	00時03分	大雨に関する長崎県気象情報 第4号	文章形式 (見出し文のみ) <sup>※</sup>
	00時55分	令和元年台風第5号に関する長崎県気象情報 第5号	図形式
	06時31分	大雨に関する長崎県気象情報 第6号	文章形式 (見出し文のみ) <sup>※</sup>
	06時50分	大雨に関する長崎県気象情報 第7号	文章形式 (見出し文のみ) <sup>※</sup>
	07時13分	令和元年台風第5号に関する長崎県気象情報 第8号	文章形式
	07時25分	大雨に関する長崎県気象情報 第9号	文章形式 (見出し文のみ) <sup>※</sup>
	10時06分	記録的な大雨に関する長崎県気象情報 第10号	文章形式 (見出し文のみ) <sup>※</sup>
	11時20分	令和元年台風第5号に関する長崎県気象情報 第11号	文章形式
	16時12分	令和元年台風第5号に関する長崎県気象情報 第12号	文章形式
17時09分	令和元年台風第5号に関する長崎県気象情報 第13号	文章形式	
7月21日	05時35分	大雨と落雷及び突風に関する長崎県気象情報 第1号	文章形式
	07時02分	大雨と落雷及び突風に関する長崎県気象情報 第2号	図形式
	11時28分	大雨と落雷及び突風に関する長崎県気象情報 第3号	文章形式
	16時30分	大雨と落雷及び突風に関する長崎県気象情報 第4号	文章形式
	22時52分	大雨と落雷及び突風に関する長崎県気象情報 第5号	文章形式
7月22日	05時48分	大雨と落雷及び突風に関する長崎県気象情報 第6号	文章形式
	10時51分	大雨と落雷及び突風に関する長崎県気象情報 第7号	文章形式

<sup>※</sup>重大な災害が差し迫っていると判断したことから一層の警戒を呼びかけるため、また、気象台が非常に危機感をいただいていることを伝えるため、見出し文のみの気象情報を発表

## 竜巻注意情報の発表状況(7月19日～20日)

発表日時		情報名及び番号
7月19日	21時41分	長崎県竜巻注意情報 第1号
	22時39分	長崎県竜巻注意情報 第2号
	23時35分	長崎県竜巻注意情報 第3号
7月20日	00時35分	長崎県竜巻注意情報 第4号
	01時35分	長崎県竜巻注意情報 第5号
	02時47分	長崎県竜巻注意情報 第6号
	03時47分	長崎県竜巻注意情報 第7号
	04時47分	長崎県竜巻注意情報 第8号
	05時45分	長崎県竜巻注意情報 第9号
	05時51分	長崎県竜巻注意情報 第10号
	06時49分	長崎県竜巻注意情報 第11号
	07時45分	長崎県竜巻注意情報 第12号
	08時40分	長崎県竜巻注意情報 第13号
	09時36分	長崎県竜巻注意情報 第14号
	10時37分	長崎県竜巻注意情報 第15号
	11時36分	長崎県竜巻注意情報 第16号
	12時36分	長崎県竜巻注意情報 第17号
	13時36分	長崎県竜巻注意情報 第18号







## 記録的短時間大雨情報の発表状況(7月20日)

発表日時		号数	情報名
7月20日	08時47分	第1号	長崎県記録的短時間大雨情報(対馬市美津島付近)
	10時45分	第2号	長崎県記録的短時間大雨情報(五島市付近)



# 参考資料

## 雨の強さと降り方

1時間雨量 (mm)	雨の強さ (予報用語)	人の受ける イメージ	人への影響	屋内 (木造住宅を想定)	屋外の様子	車に乗っていて
10 ~20	やや 強い雨	ザーザーと 降る。	地面からの跳ね返り で足元がぬれる。	雨の音で話し声 が良く聞き取れ ない。	地面一面に水たまり ができる。 	
20 ~30	強い雨	どしゃ降り。	傘をさしていても ぬれる。 			ワイパーを速くして も見づらい。
30 ~50	激しい雨	バケツを ひっくり返した ように降る。		寝ている人の半数 くらいが雨に気が つく。 	道路が川のように なる。	高速走行時、車輪と 路面の間に水膜が生 じブレーキが効か なくなる。 (ハイドロブレー ニング現象)
50 ~80	非常に 激しい雨	滝のように降る。 (ゴーゴーと降り 続く)	傘は全く役に立た なくなる。 		水しぶきであたり一 面が白っぽくなり、 視界が悪くなる。 	車の運転は危険。 
80 ~	猛烈な雨	息苦しくなる ような圧迫感 がある。恐怖 を感じる。				