

大雨に関する説明会

長崎地方気象台

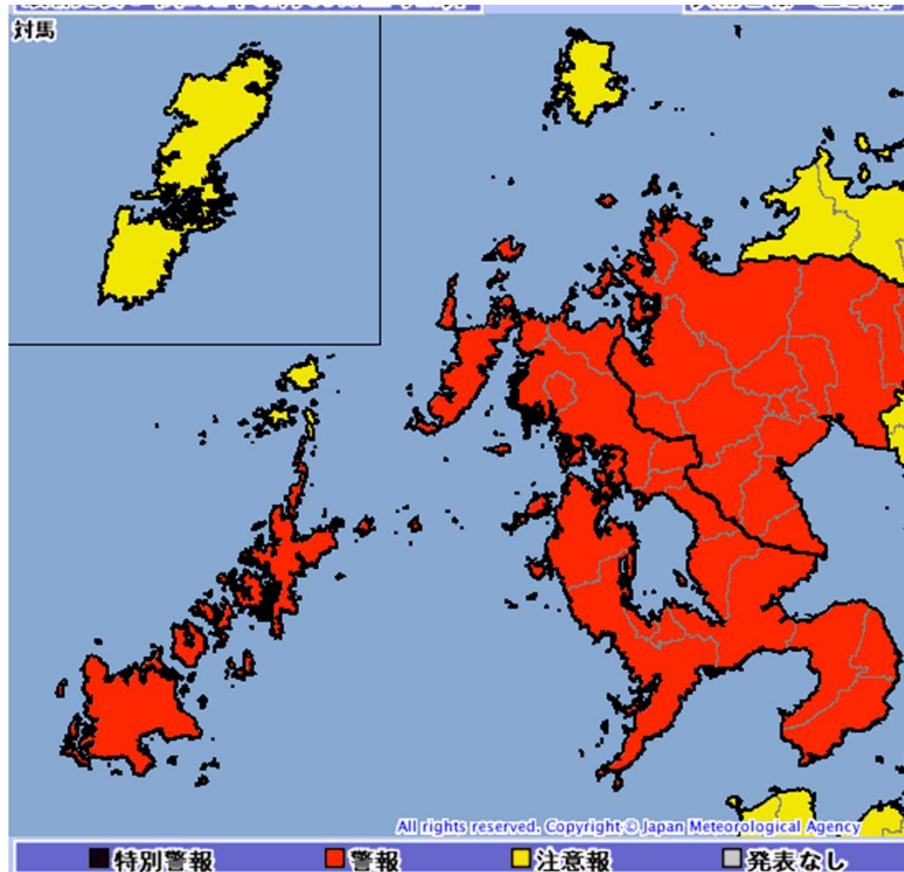
防災上の留意事項

- 週末にかけて、長崎県では大雨になる見込みです。
- これまでの記録的な大雨により、地盤の緩んでいる地域や増水している河川があります。
- 土砂災害に厳重に警戒し、低い土地の浸水、河川の増水や氾濫に警戒してください。竜巻などの激しい突風に注意してください。
- 今後少しの雨でも災害の発生するおそれがあります。また、これまでに災害が起きていない場所でも、油断することなく災害に対する備えが必要です。
- 市町が発令する避難勧告等に従い、身の安全を確保してください。
- 今いる場所の災害発生の危険度を、気象庁HP等の「危険度分布」で確認してください。

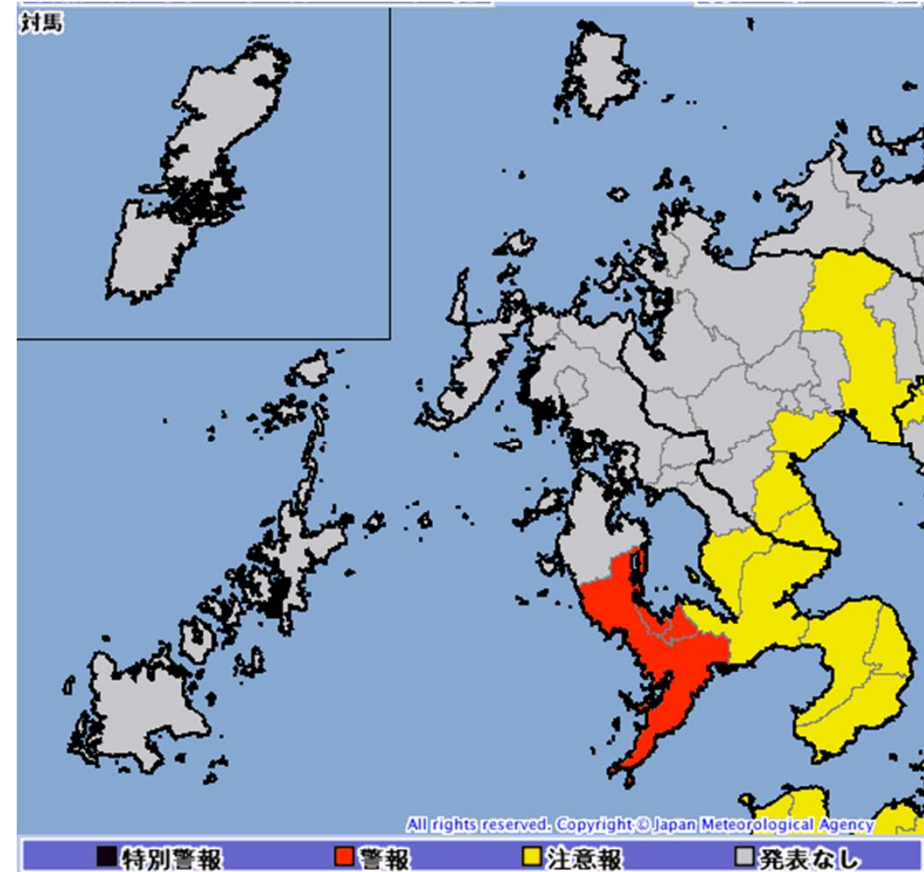
警報・注意報の発表状況

7月9日13時30分現在

大雨警報・注意報



洪水警報・注意報



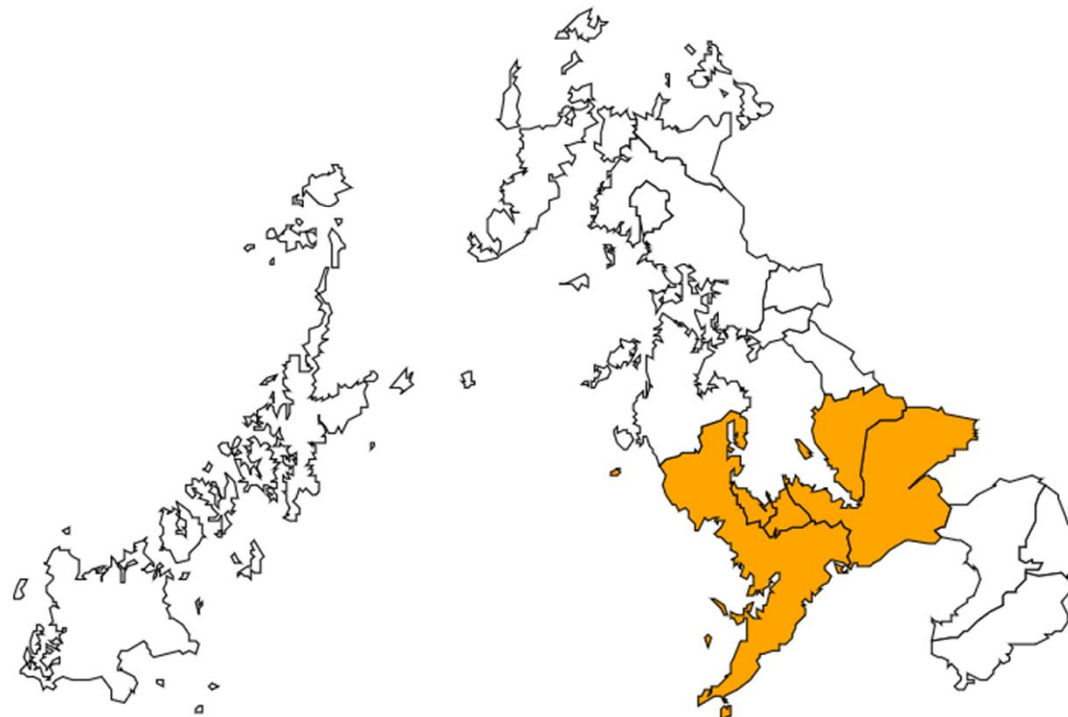
土砂災害警戒情報の発表状況

7月9日13時30分現在

【警戒対象地域】

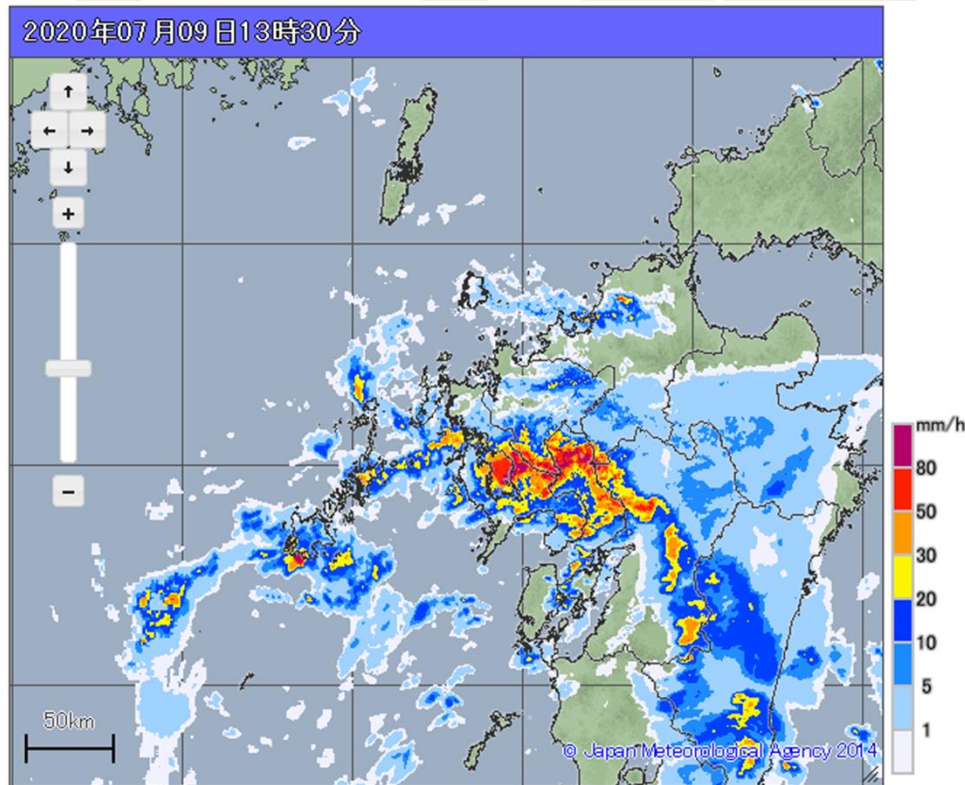
長崎市 諫早市* 大村市* 長与町 時津町

*印は、新たに警戒対象となった市町村を示します。



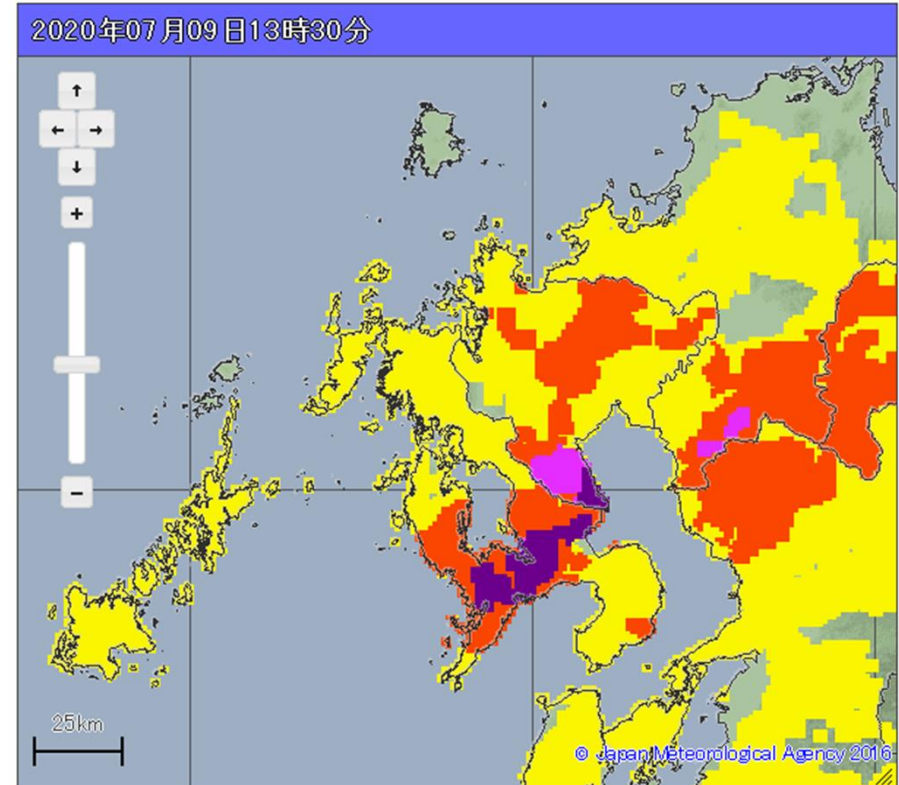
雨雲の様子

7月9日13時30分



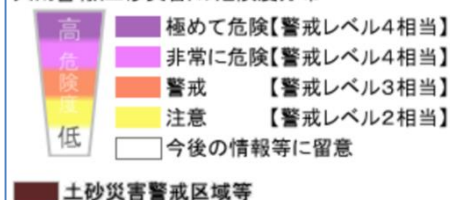
危険度分布 (土砂災害)

7月9日13時30分



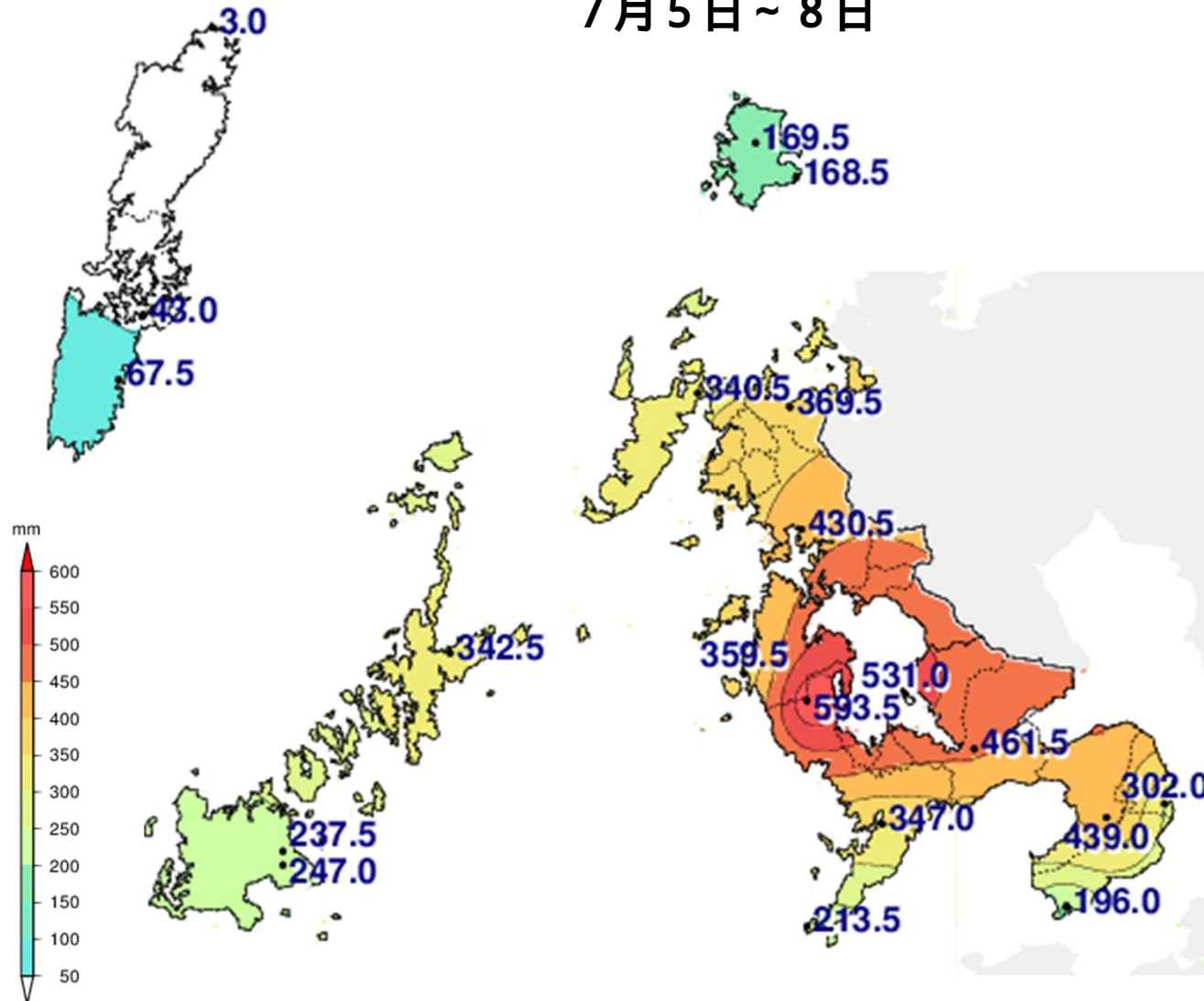
気象レーダーによる解析では、
諫早市付近で、約70ミリの非
常に激しい雨となっています。

大雨警報(土砂災害)の危険度分布



アメダス総降水量分布図

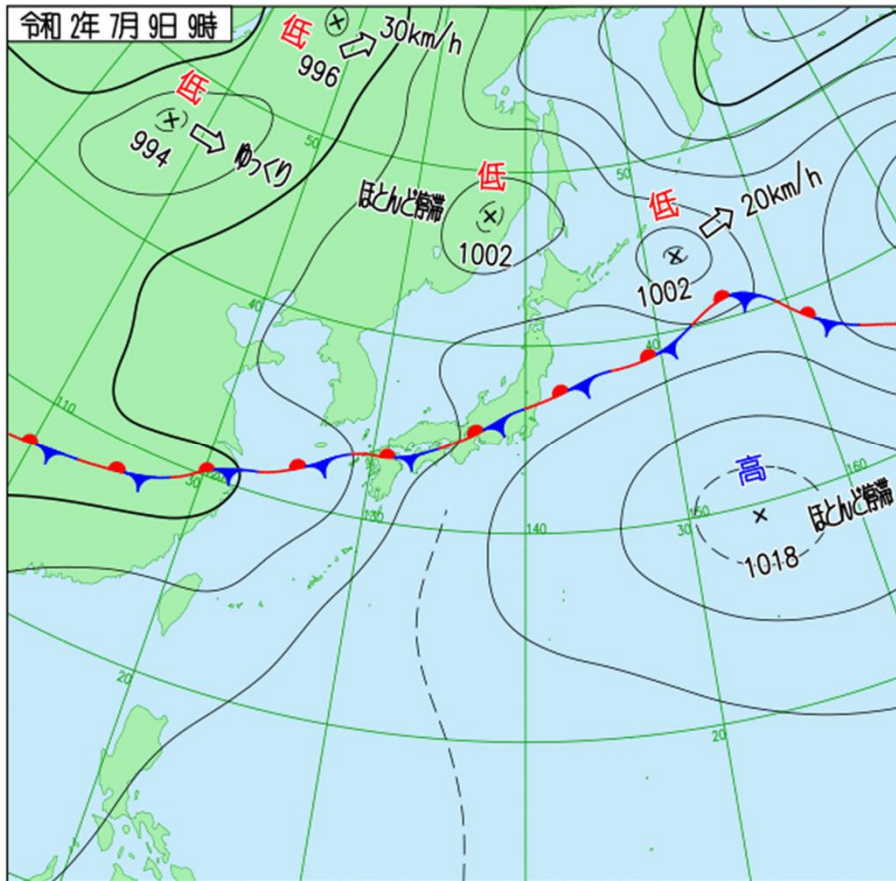
7月5日～8日



地点名	総雨量
鱒浦	3.0
巖原	67.5
美津島	43.0
芦辺	169.5
石田	168.5
平戸	340.5
松浦	369.5
佐世保	430.5
有川	342.5
大瀬戸	359.5
長浦岳	593.5
大村	531.0
諫早	461.5
長崎	347.0
雲仙岳	439.0
島原	302.0
福江	237.5
上大津	247.0
口之津	196.0
野母崎	213.5

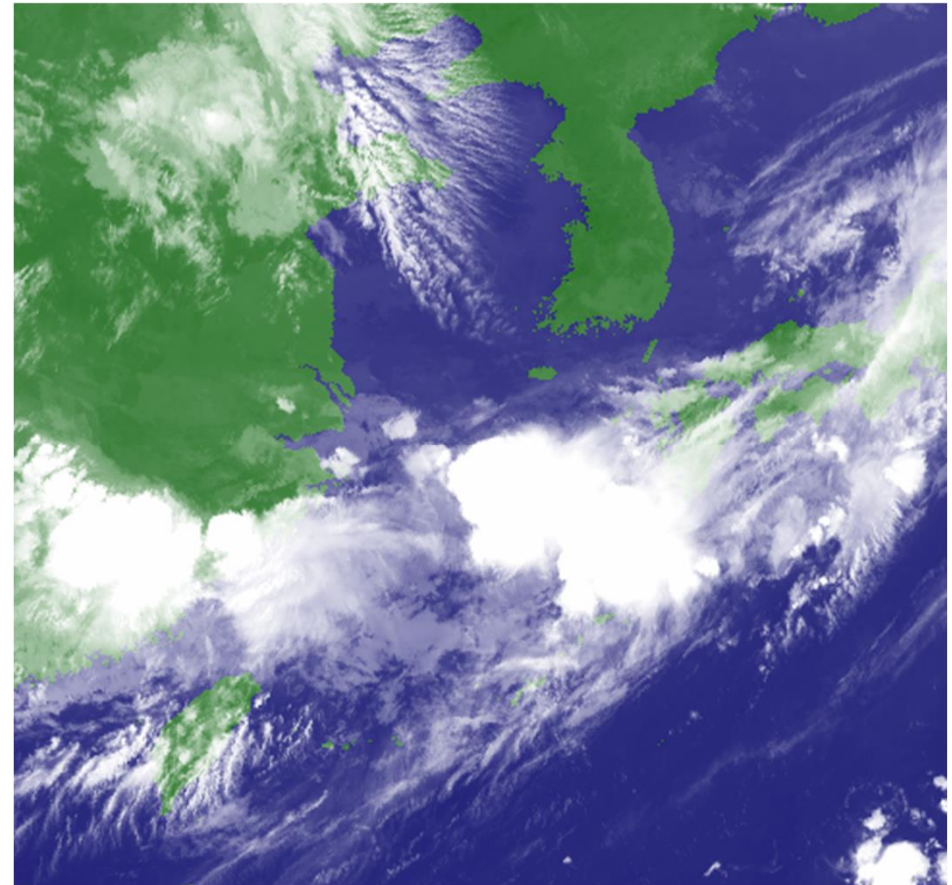
実況天気図

7月9日09時



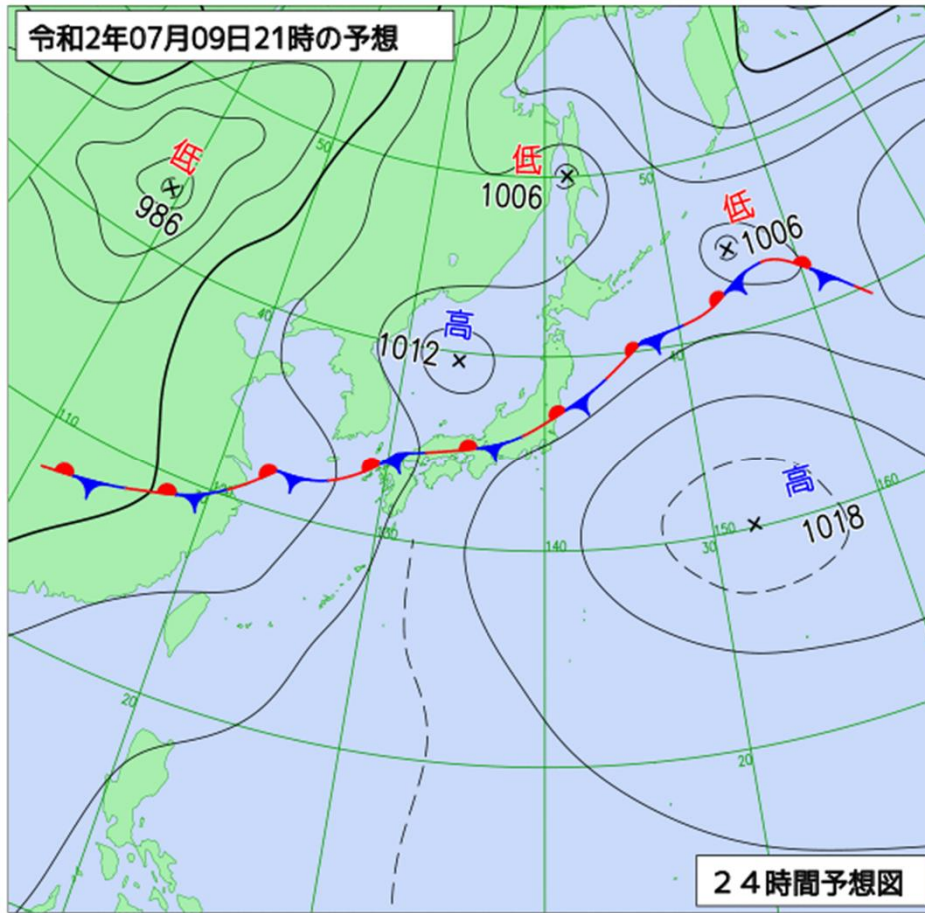
気象衛星（赤外）

7月9日09時



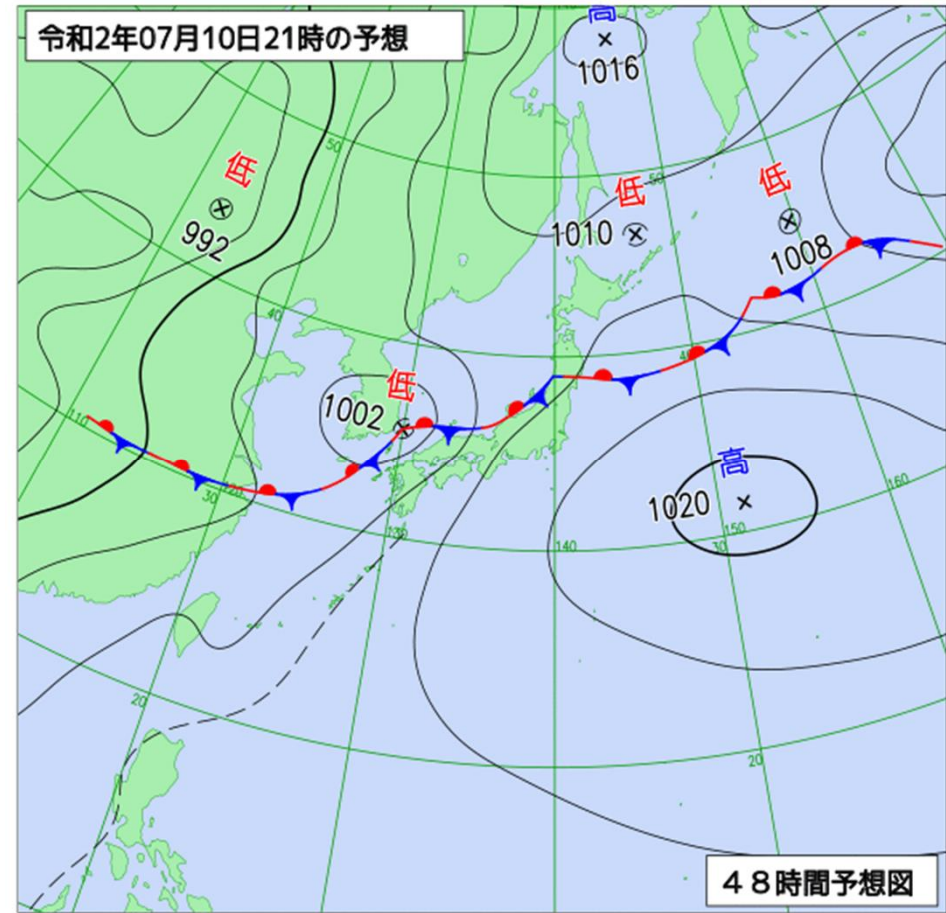
予想天気図

7月9日21時



予想天気図

7月10日21時



危険度を色分けした時系列

7月9日13時30分現在

長崎県		今後の推移 (■特別警報級 ■警報級 ■注意報級)									
発表中の 警報・注意報等の種別		09日				10日					
		12-15	15-18	18-21	21-24	0-3	3-6	6-9	9-12	12-15	
大雨 【警戒レベル 3相当】	1時間最大雨量 (ミリ)	60	40	40	50	60	60	60	40		
	(浸水害)										
	(土砂災害)										以後も警報級
洪水 【警戒レベル 3相当】	(洪水害)										

土砂災害は、
11日にかけて
警報級の見込み

- 1 1日にかけて予想される降水量は、いずれも多い所で、
1時間降水量 60ミリ
- 24時間降水量 250ミリ(～10日12時)
- 48時間降水量 300から400ミリ(～11日12時)

最新の情報を利用してください

< 長崎地方気象台ホームページ >

スマートフォン対応版

スマートフォンでコードを読み取ってください

http://www.jma-net.go.jp/nagasaki-c/contents/smart/sp_t



< 気象庁ホームページ >

気象警報・注意報：長崎県

https://www.jma.go.jp/jp/warn/348_table.html

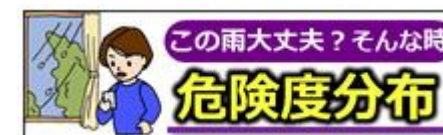
「危険度を色分けした時系列」

「早期注意情報（警報級の可能性）」

この雨大丈夫？そんな時「危険度分布」

<https://www.jma.go.jp/jp/doshamesh/index.html#area=348>

「土砂災害」 「浸水害」 「洪水」



雨雲の動き（高解像度降水ナウキャスト）

<https://www.jma.go.jp/jp/highresorad/index.html#area=348>

今後の雨（降水短時間予報）

<https://www.jma.go.jp/jp/kaikotan/index.html#area=348>

府県気象情報：長崎県

https://www.jma.go.jp/jp/kishojoho/348_index.html

大雨警報（土砂災害）の危険度分布
（土砂災害警戒判定メッシュ情報）

高 危 険 度 低	極めて危険【警戒レベル4相当】
	非常に危険【警戒レベル4相当】
	警戒【警戒レベル3相当】
	注意【警戒レベル2相当】
今後の情報等に留意	