

平成27年台風第15号のまとめ

—平成27年8月24日から8月25日にかけての長崎県の気象状況について—

概要	1～3
天気図及び気象衛星画像	4～5
気象レーダー画像	6～7
アメダス総降水量の分布図	8～9
アメダス降水量の時系列表	10～11
アメダス降水量の極値表	12
アメダス最大風速の分布図	13
アメダス最大瞬間風速の分布図	14
警報・注意報の発表状況	15～18
気象情報・記録的短時間大雨情報の発表状況	19
参考資料（風雨の強さと予想される被害の関係）	20～21

注)この資料に使用した値はすべて速報値であり、後日修正することがあります。

＊ ＊九州・山口県の気象状況については、福岡管区気象台の災害時気象資料をご覧ください＊ ＊
福岡管区気象台HP URL <http://www.jma-net.go.jp/fukuoka/>

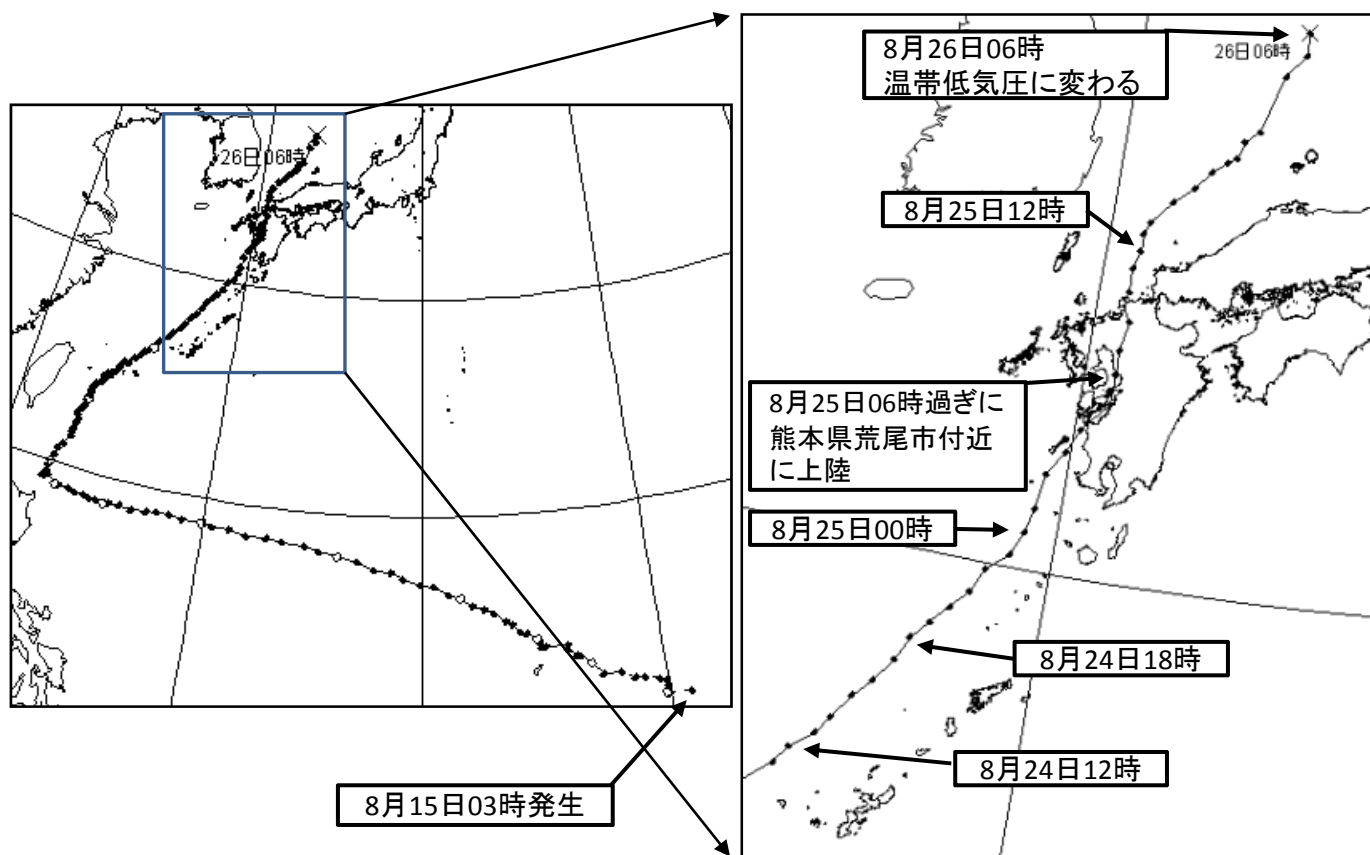
平成27年8月28日
長崎地方気象台

概要

【気象の状況と台風第15号経路図】

平成27年8月15日03時にマリアナ諸島で発生した台風第15号は、海面水温の高い海域を西へ進みながら発達し、17日15時には、中心の気圧が935hPa、中心付近の最大風速が50m/sの非常に強い台風となった。

台風は、22日にバシー海峡で向きを北に変え、8月24日から25日にかけて東シナ海を北上して、25日06時過ぎに熊本県荒尾市付近に強い勢力で上陸した。その後、福岡県を通過して玄界灘を北に進み、26日06時に日本海で温帯低気圧となった。



概要

【長崎県の風と雨の状況】

8月24日夜遅くから平均風速が10メートルを超える状況となり、25日には雲仙岳、野母崎で20メートルを超える最大風速を観測した。最大瞬間風速は、雲仙岳で北北西の風43.5メートルを観測し、芦辺、島原、口之津ではこれまでの極値を更新する日最大瞬間風速を観測した。

また、島原半島を中心にまとまった雨が降り、特に25日明け方には雲仙岳で1時間に134.5ミリの記録的な大雨を観測した。

25日の台風により、以下のとおり雲仙岳、芦辺、島原、口之津で観測史上の極値を更新した。

観測種別(単位)	観測所	更新した極値	これまでの極値		統計開始年
		観測値	観測値	観測年月日	
日最大10分間降水量(mm)	雲仙岳	29.5	28.0	1987年7月5日	1941年1月
日最大1時間雨量(mm)	雲仙岳	134.5	103.5	1972年7月6日	1941年1月
日最大瞬間風速・風向 (m/s・風向)	芦辺	29.3・北	25.7・北東	2014年10月13日	2008年9月
	島原	30.6・北東	25.0・西北西	2010年3月10日	2009年1月
	口之津	27.6・西北西	22.1・南西	2010年3月20日	2009年3月

概要

【災害の状況】

<長崎県>（長崎県総合防災ポータルより 8月25日18時25分現在）

平成27年台風15号による被害について

1 被害状況

人的被害 軽傷：1名

長崎市 8月25日（火）長崎市天神町20代男性が窓を閉めようとしてガラスが割れ、手を負傷（軽傷）。

住家被害 なし

その他被害 なし

2 通行止め 2箇所

国道57号（南島原市深江町甲地先）※11：45解除

国道57号（諫早市森山町本村名）※10：00解除

3 停電状況 合計 約7,600戸（市町における最大時の停電戸数の計）

諫早市 約200戸

平戸市 一部

対馬市 約200戸

五島市 約300戸

壱岐市 一部

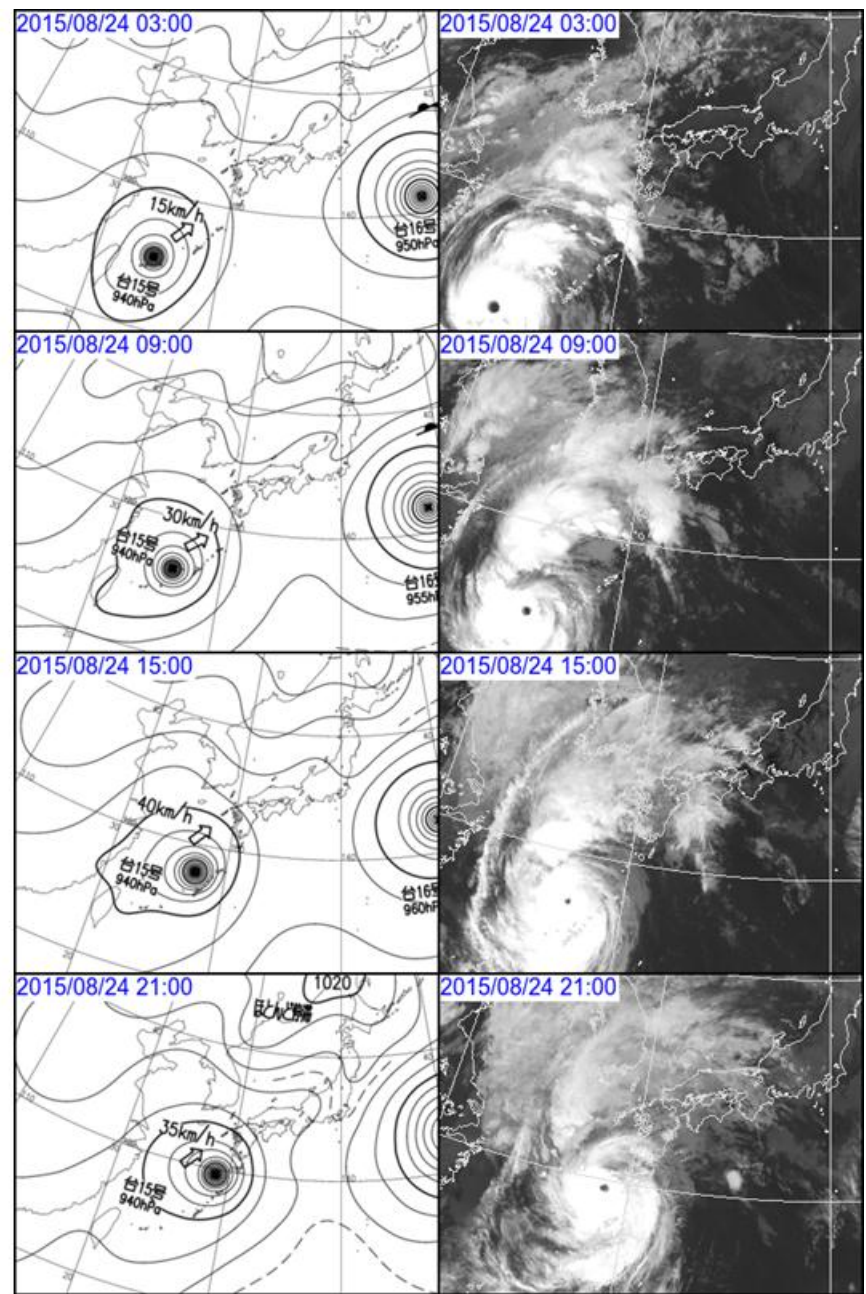
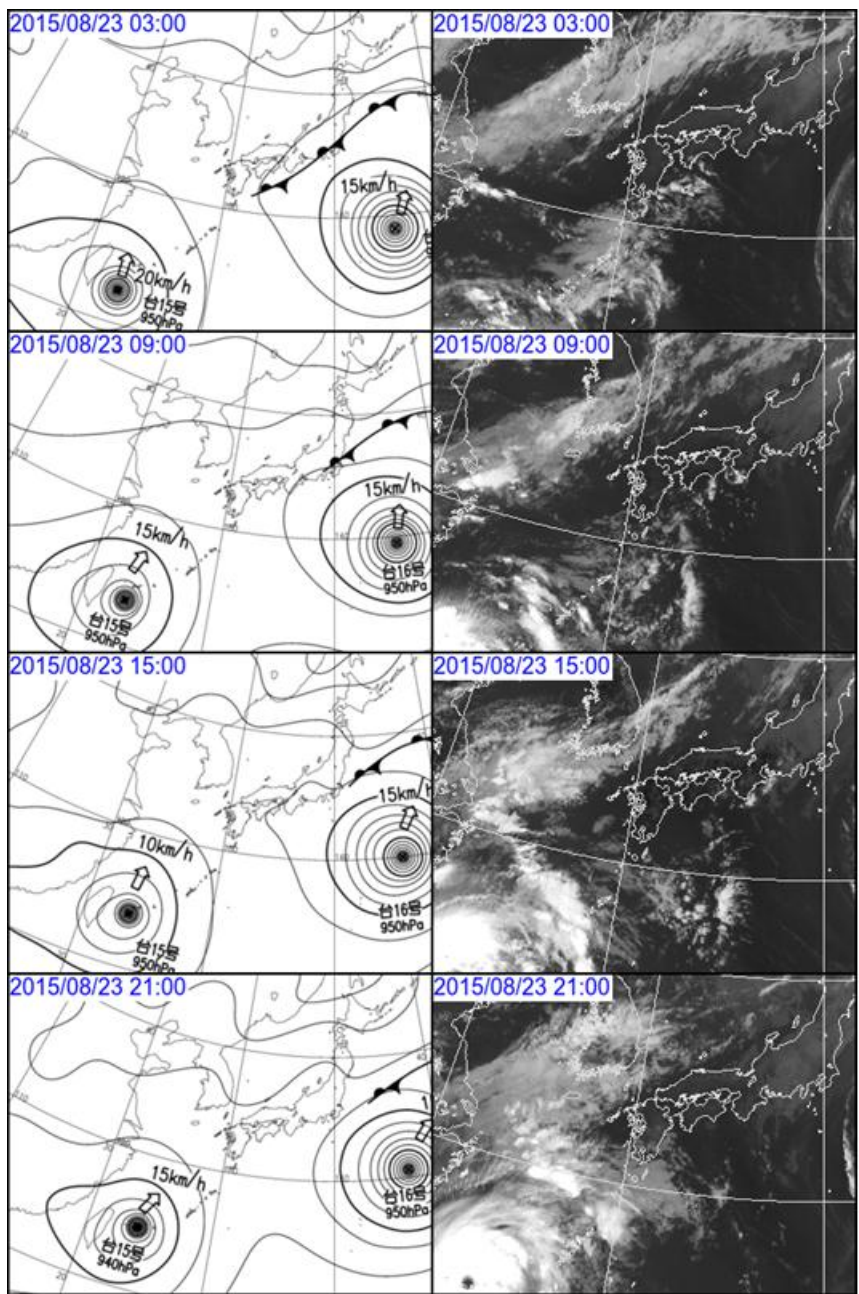
雲仙市 約3,500戸

南島原市 約3,300戸

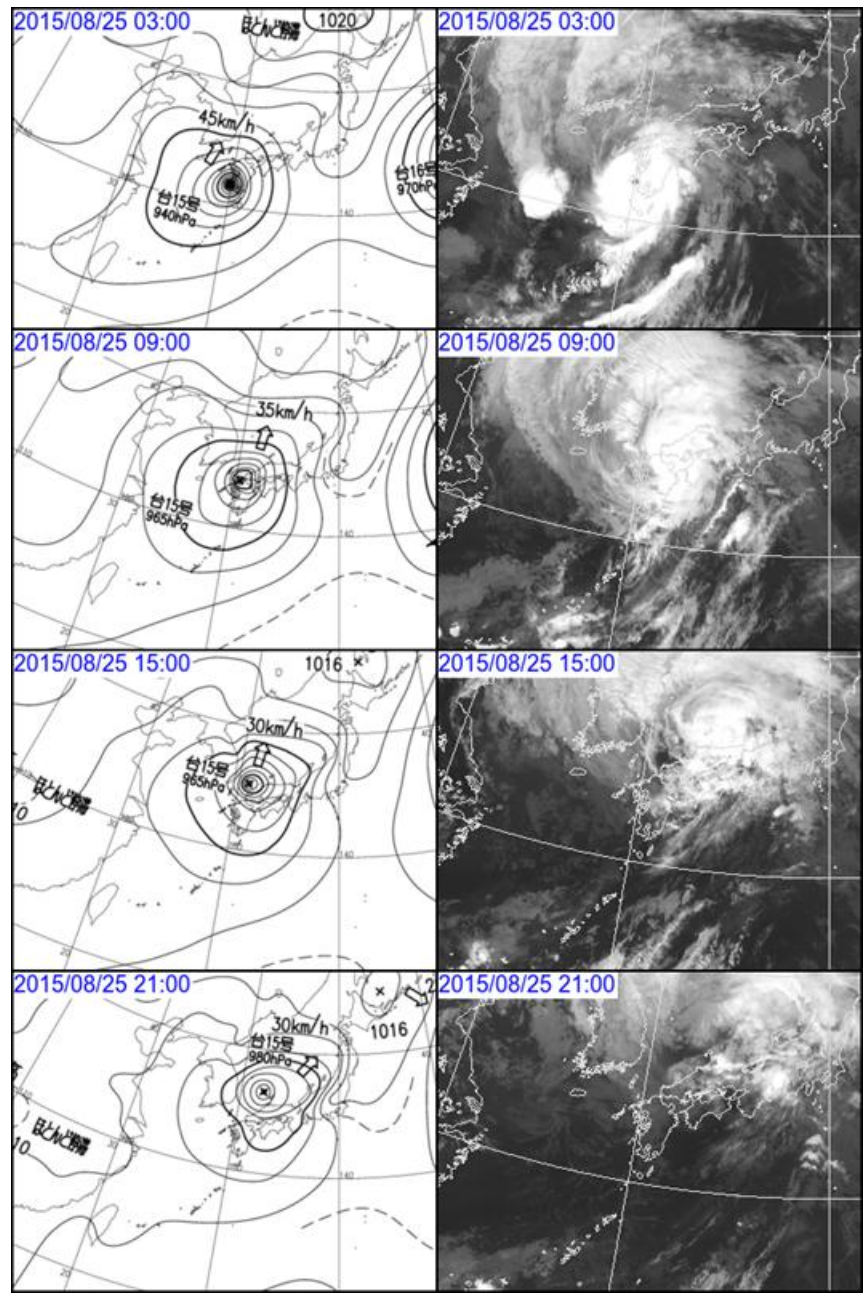
（端数処理の関係で合計が合わない。）

※本件は速報値ですので、数値が変わることがあります。

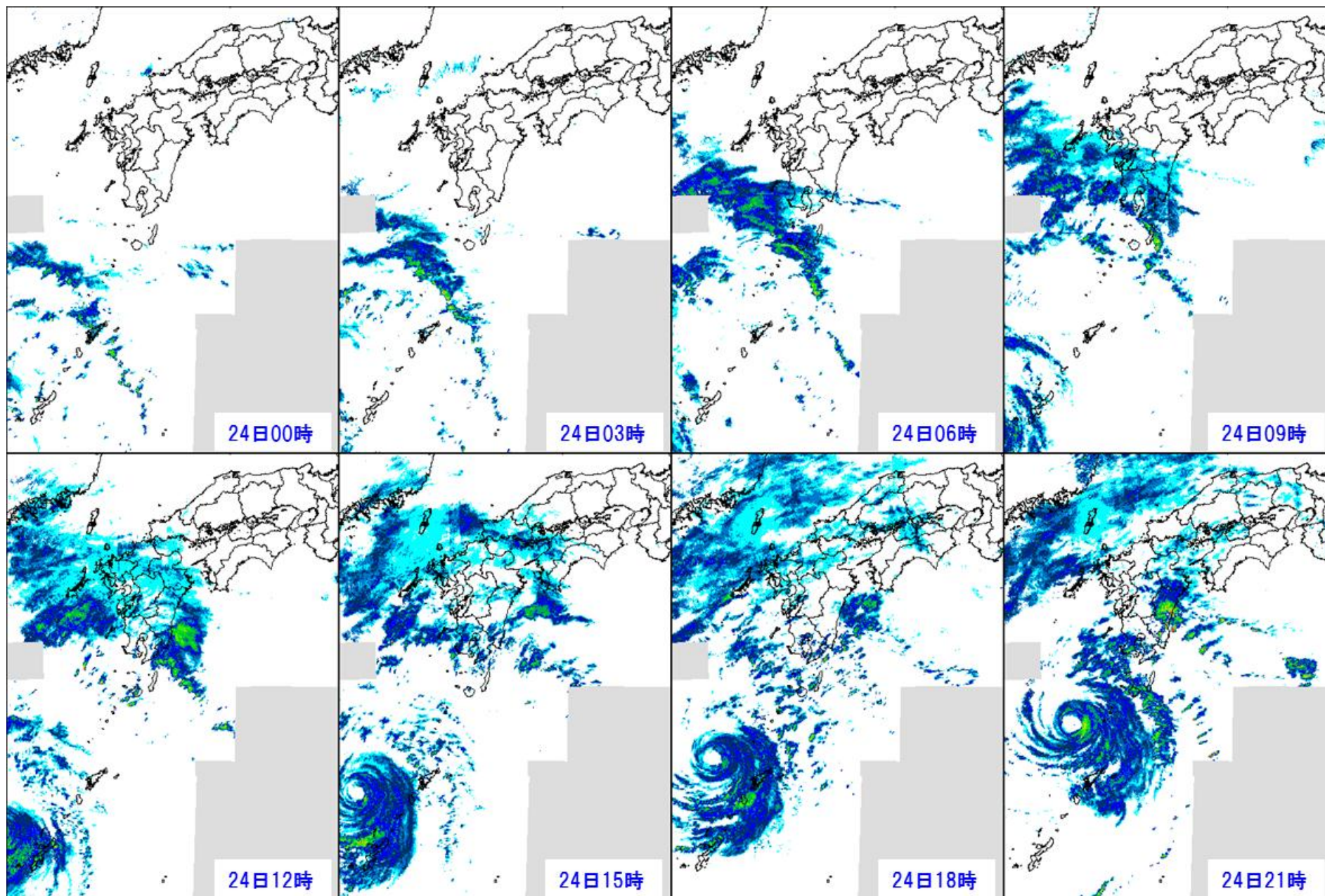
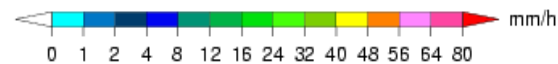
天気図および気象衛星画像(8月23日03時~8月24日21時 6時間毎)



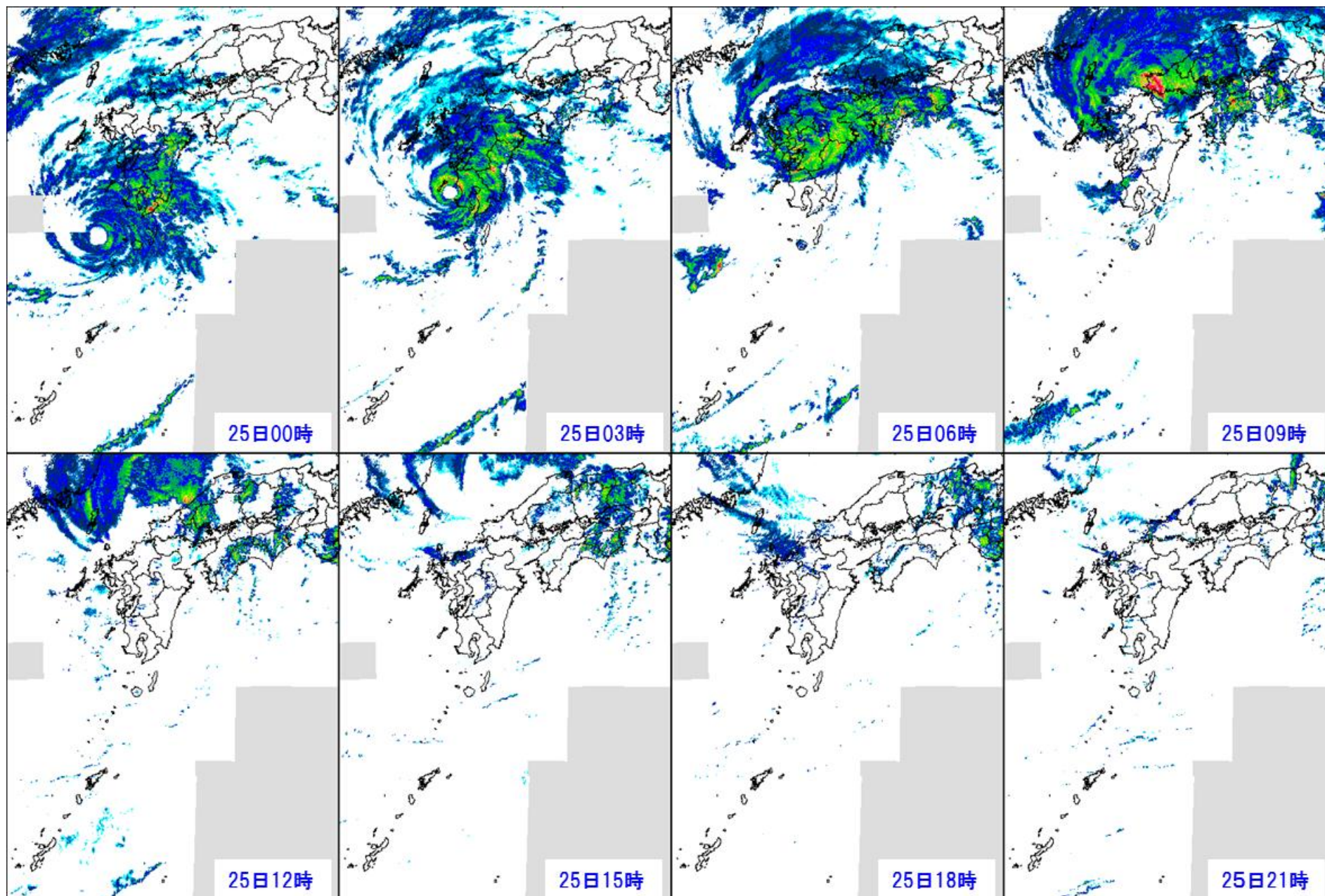
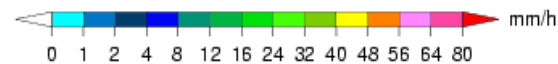
天気図および気象衛星画像(8月25日03時~8月25日21時 6時間毎)



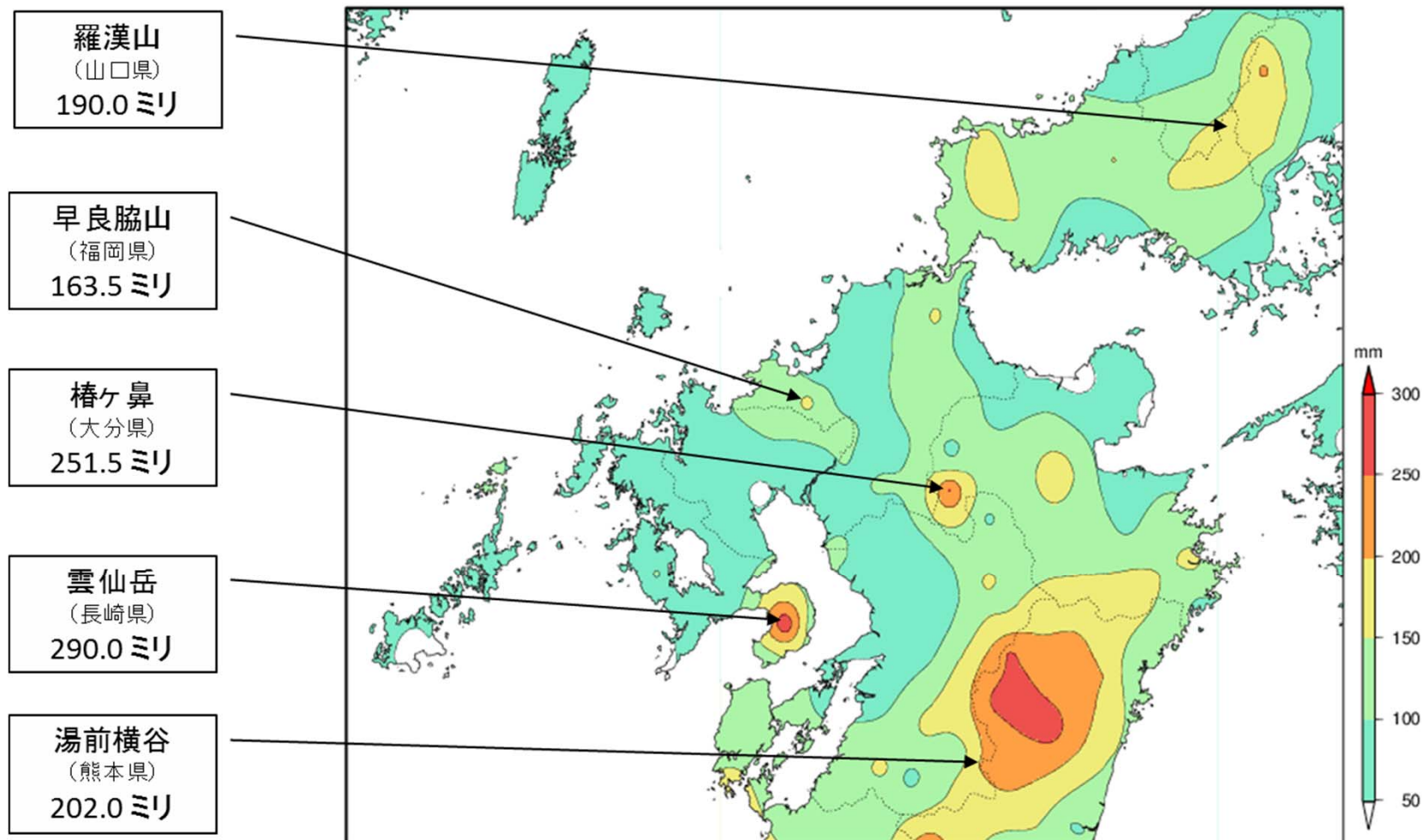
気象レーダー画像（8月24日00時～8月24日21時 3時間毎）



気象レーダー画像 (8月25日00時～8月25日21時 3時間毎)

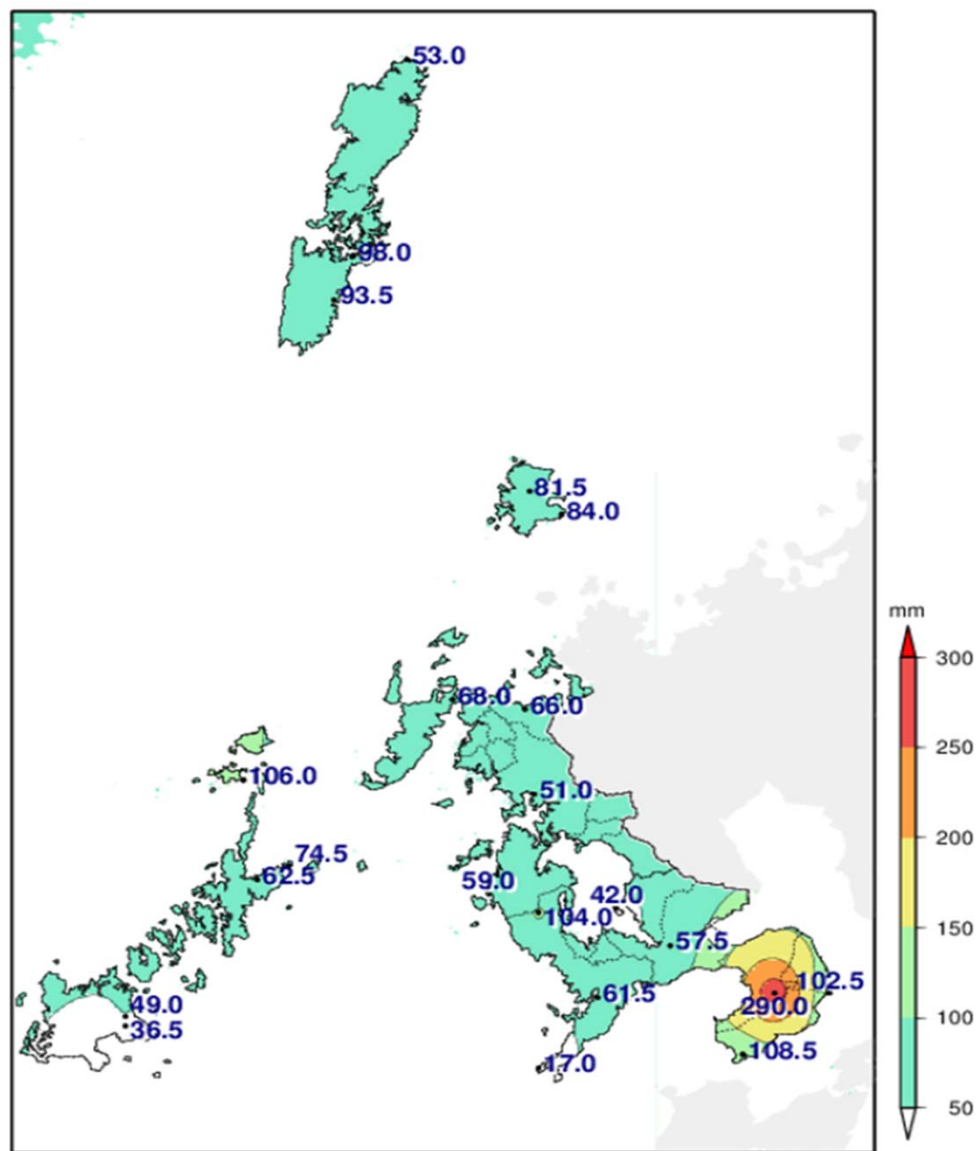


アメダス総降水量の分布図(九州北部地方:8月24日~8月25日)



アメダス総降水量の分布図(長崎県:8月24日～8月25日)

地点番号	地点名	総雨量
84012	鰐浦	53.0
84072	岐原	93.5
84076	美津島	98.0
84121	芦辺	81.5
84122	石田	84.0
84171	平戸	68.0
84183	松浦	66.0
84236	小値賀	106.0
84266	佐世保	51.0
84286	頭ヶ島	74.5
84341	有川	62.5
84356	大瀬戸	59.0
84361	長浦岳	104.0
84371	大村	42.0
84441	諫早	57.5
84496	長崎	61.5
84519	雲仙岳	290.0
84523	島原	102.5
84536	福江	49.0
84537	上大津	36.5
84561	口之津	108.5
84596	野母崎	17.0



アメダス降水量の時系列表(8月24日)

長崎県 アメダス降水量データ (2015/08/24 01:00~2015/08/25 00:00)

	1	2	3	4	5	6	7	8	9	10	11	12	13	14	15	16	17	18	19	20	21	22	23	24	合計
霧浦(対馬市)	0.0	0.0	0.0	0.0	0.0	0.0	0.0	0.0	0.0	0.0	0.0	0.0	0.0	0.0	0.0	0.0	0.0	0.0	0.0	0.0	0.5	0.0	0.0	0.0	0.5
厳原(対馬市)	0.0	0.0	0.0	0.0	0.0	0.0	0.0	0.0	0.0	0.0	0.0	0.0	0.0	0.0	0.5	0.0	0.0	0.0	0.0	0.5	0.0	0.0	0.0	0.0	1.0
美津島(対馬市)	0.0	0.0	0.0	0.0	0.0	0.0	0.0	0.0	0.0	0.0	0.0	0.0	0.0	0.0	0.0	0.0	0.0	0.5	0.0	0.5	0.0	0.0	0.5	0.0	1.5
芦辺(舌岐市)	0.0	0.0	0.0	0.0	0.0	0.0	0.0	0.0	0.0	0.0	0.0	0.0	0.5	0.5	0.0	0.0	0.5	0.0	1.0	1.0	0.5	0.5	0.0	1.5	6.0
石田(舌岐市)	0.0	0.0	0.0	0.0	0.0	0.0	0.0	0.0	0.0	0.0	0.0	0.0	0.5	1.0	0.0	0.0	0.0	0.5	1.0	0.5	0.0	0.5	0.0	2.5	6.5
平戸(平戸市)	0.0	0.0	0.0	0.0	0.0	0.0	0.0	0.0	0.0	0.0	0.0	0.5	1.0	0.5	1.0	1.0	0.5	3.0	1.5	0.5	1.0	0.5	0.0	0.5	11.5
松浦(松浦市)	0.0	0.0	0.0	0.0	0.0	0.0	0.0	0.0	0.0	0.0	0.0	0.5	1.0	0.5	0.5	0.5	0.5	0.5	0.5	1.0	1.0	0.0	0.5	0.0	7.0
小値賀(北松浦郡小値賀町)	0.0	0.0	0.0	0.0	0.0	0.0	0.0	0.0	0.0	0.0	0.0	0.0	0.5	0.5	0.5	1.5	1.5	2.5	2.0	0.0	4.5	0.5	0.0	0.0	14.0
佐世保(佐世保市)	0.0	0.0	0.0	0.0	0.0	0.0	0.0	0.0	0.0	0.0	0.0	0.0	0.5	0.0	0.5	0.5	0.5	0.0	0.5	0.5	0.0	0.0	0.5	0.0	3.5
頭ヶ島(南松浦郡新上五島町)	0.0	0.0	0.0	0.0	0.0	0.0	0.0	0.0	0.0	0.0	0.0	0.0	0.5	0.5	0.5	1.0	2.0	2.5	0.5	0.0	3.5	0.0	0.5	0.0	11.5
有川(南松浦郡新上五島町)	0.0	0.0	0.0	0.0	0.0	0.0	0.0	0.0	0.0	0.0	0.5	0.0	1.0	1.0	1.0	1.5	1.5	3.5	1.0	0.0	5.5	0.0	0.0	0.0	16.5
大瀬戸(西海市)	0.0	0.0	0.0	0.0	0.0	0.0	0.0	0.0	0.0	0.0	0.0	0.0	0.0	0.5	1.0	0.0	0.0	1.0	0.0	0.5	0.0	0.0	0.0	0.0	3.0
長浦岳(長崎市)	0.0	0.0	0.0	0.0	0.0	0.0	0.0	0.0	0.0	0.0	0.5	0.5	0.5	0.5	0.5	0.5	0.0	0.5	1.0	2.0	1.0	0.0	0.0	0.0	7.5
大村(大村市)	0.0	0.0	0.0	0.0	0.0	0.0	0.0	0.0	0.0	0.0	0.0	0.0	0.0	0.5	0.5	0.0	0.0	0.5	0.0	0.5	0.0	0.0	0.0	0.0	2.0
諫早(諫早市)	0.0	0.0	0.0	0.0	0.0	0.0	0.0	0.0	0.0	0.0	0.0	0.0	0.0	0.0	0.5	0.0	0.0	0.0	0.0	0.5	0.0	0.0	0.0	0.0	1.0
長崎(長崎市)	0.0	0.0	0.0	0.0	0.0	0.0	0.0	0.0	0.0	0.0	0.0	0.0	0.0	0.5	0.5	0.0	0.5	0.5	0.0	0.5	0.5	0.0	0.0	0.0	3.0
雲仙岳(雲仙市)	0.0	0.0	0.0	0.0	0.0	0.0	0.0	0.0	0.0	0.0	0.0	0.0	0.0	1.0	0.0	0.0	0.0	0.5	0.5	0.0	0.0	0.0	0.0	0.0	2.0
島原(島原市)	0.0	0.0	0.0	0.0	0.0	0.0	0.0	0.0	0.0	0.0	0.0	0.0	0.0	0.5	0.0	0.0	0.0	0.0	0.5	0.5	0.0	0.0	0.0	0.0	1.5
福江(五島市)	0.0	0.0	0.0	0.0	0.0	0.0	0.0	0.0	0.0	0.0	0.0	0.5	2.5	2.5	1.0	5.0	3.0	2.5	0.0	1.5	2.0	0.0	0.0	0.5	21.0
上大津(五島市)	0.0	0.0	0.0	0.0	0.0	0.0	0.0	0.0	0.0	0.0	0.0	1.0	3.0	2.5	0.5	6.0	3.0	2.5	0.0	2.0	1.0	0.0	0.5	0.0	22.0
口之津(南島原市)	0.0	0.0	0.0	0.0	0.0	0.0	0.0	0.0	0.0	0.0	0.0	0.0	0.0	0.0	0.0	0.0	0.5	0.0	0.0	0.5	0.0	0.0	0.0	0.0	1.0
野母崎(長崎市)	0.0	0.0	0.0	0.0	0.0	0.0	0.0	0.0	0.0	0.5	0.0	0.5	1.0	1.5	0.0	0.0	0.5	0.0	0.5	0.5	0.0	0.0	0.0	0.0	5.0
	1	2	3	4	5	6	7	8	9	10	11	12	13	14	15	16	17	18	19	20	21	22	23	24	合計

単位:mm (×は欠測)

緑色: 1mm以上~10mm未満

黄色: 10mm以上~20mm未満(長く降り続くと注意を要する)、20mm以上~30mm未満(側溝や小さい川があふれたり、小規模の崖崩れが始まる)

桃色: 30mm以上~50mm未満(山崩れや崖崩れが起きやすくなる)、50mm以上~(都市部では地下街等に雨水が流れ込むことがある。土石流が起こりやすくなる)

アメダス降水量の時系列表(8月25日)

長崎県 アメダス降水量データ (2015/08/25 01:00~2015/08/26 00:00)

	1	2	3	4	5	6	7	8	9	10	11	12	13	14	15	16	17	18	19	20	21	22	23	24	合計
鏝浦(対馬市)	0.0	0.0	0.5	0.0	0.0	1.0	5.0	9.0	11.5	9.0	6.5	3.5	2.0	0.0	1.0	1.0	0.5	1.0	0.0	0.5	0.5	0.0	0.0	0.0	52.5
厳原(対馬市)	0.0	2.0	0.0	1.0	2.5	10.5	17.5	9.0	11.0	13.5	12.5	5.0	1.5	0.5	0.0	1.0	2.0	2.0	0.5	0.5	0.0	0.0	0.0	0.0	92.5
美津島(対馬市)	0.0	2.0	0.0	0.5	1.5	8.5	22.5	13.0	11.5	8.0	17.0	6.5	2.0	0.5	0.0	0.0	0.5	1.5	0.5	0.0	0.0	0.0	0.5	0.0	96.5
芦辺(壱岐市)	1.5	0.0	1.0	2.5	10.5	4.0	1.0	2.5	10.5	8.5	7.5	3.0	0.0	0.0	0.0	2.5	1.5	6.0	6.5	5.0	1.5	0.0	0.0	0.0	75.5
石田(壱岐市)	1.0	0.5	2.0	2.5	13.0	2.5	1.5	8.5	14.5	8.0	7.0	3.5	0.0	0.0	0.0	2.0	2.0	2.5	3.5	1.5	1.5	0.0	0.0	0.0	77.5
平戸(平戸市)	0.0	0.5	1.0	4.0	6.5	2.5	1.5	5.0	6.5	12.0	2.0	0.0	0.0	0.0	3.5	1.5	2.0	4.0	2.5	1.0	0.0	0.0	0.5	0.0	56.5
松浦(松浦市)	0.0	0.5	1.0	5.5	4.5	3.5	2.0	3.5	5.5	12.5	4.0	0.0	0.0	0.0	2.5	0.5	2.0	2.5	2.0	1.0	0.5	3.0	2.0	0.5	59.0
小値賀(北松浦郡小値賀町)	0.0	0.5	4.0	0.5	0.0	7.5	7.5	36.5	29.5	5.0	0.0	0.0	0.0	0.0	0.5	0.0	0.5	0.0	0.0	0.0	0.0	0.0	0.0	0.0	92.0
佐世保(佐世保市)	0.0	1.5	1.5	4.5	5.5	5.5	7.5	0.5	2.0	12.0	2.5	0.0	0.0	0.5	0.0	1.5	1.5	0.0	0.5	0.0	0.0	0.0	0.5	0.0	47.5
頭ヶ島(南松浦郡新上五島町)	0.0	0.5	3.0	0.5	3.0	12.5	7.5	15.5	11.0	7.0	0.0	0.0	0.0	0.0	0.5	1.0	0.5	0.5	0.0	0.0	0.0	0.0	0.0	0.0	63.0
有川(南松浦郡新上五島町)	0.5	1.0	4.0	1.0	1.5	4.5	6.5	13.0	4.5	0.5	0.0	0.0	0.5	0.5	2.5	3.0	1.5	1.0	0.0	0.0	0.0	0.0	0.0	0.0	46.0
大瀬戸(西海市)	1.0	2.5	2.5	6.0	8.0	5.5	1.5	0.5	16.0	6.5	0.5	0.0	0.0	0.5	0.0	0.5	3.0	1.5	0.0	0.0	0.0	0.0	0.0	0.0	56.0
長浦岳(長崎市)	1.5	4.0	3.5	11.5	11.5	19.0	7.5	2.5	11.0	5.5	0.5	0.0	1.5	2.5	1.0	2.0	5.0	4.5	1.0	0.5	0.5	0.0	0.0	0.0	96.5
大村(大村市)	0.5	2.0	2.0	3.5	3.5	9.0	8.0	2.5	6.5	1.0	0.5	0.0	0.0	0.0	0.0	0.0	0.0	0.5	0.5	0.0	0.0	0.0	0.0	0.0	40.0
諫早(諫早市)	1.0	2.5	3.5	7.5	7.0	14.0	11.5	4.0	3.0	1.0	0.0	0.0	0.5	0.0	0.0	0.0	0.0	0.0	0.5	0.5	0.0	0.0	0.0	0.0	56.5
長崎(長崎市)	0.5	3.0	3.0	4.5	6.0	18.5	11.0	4.0	4.5	0.5	0.0	0.5	0.5	0.0	0.5	0.0	0.5	0.0	0.0	0.0	1.0	0.0	0.0	0.0	58.5
雲仙岳(雲仙市)	1.5	11.0	14.0	14.0	54.0	115.0	37.5	15.5	4.5	3.0	2.0	0.5	1.5	1.0	3.5	2.0	0.0	0.5	0.5	3.0	1.5	2.0	0.0	0.0	288.0
島原(島原市)	1.0	5.0	12.0	11.5	13.0	42.0	8.5	4.0	3.5	0.0	0.5	0.0	0.0	0.0	0.0	0.0	0.0	0.0	0.0	0.0	0.0	0.0	0.0	0.0	101.0
福江(五島市)	0.0	2.0	1.0	1.0	0.0	0.0	2.5	1.5	0.0	0.0	5.5	9.5	2.0	0.0	0.0	1.0	0.5	1.0	0.5	0.0	0.0	0.0	0.0	0.0	28.0
上大津(五島市)	0.0	2.0	0.5	1.0	0.0	0.5	1.0	1.0	0.5	0.0	2.0	4.0	1.0	0.0	0.0	0.0	0.0	0.5	0.0	0.0	0.0	0.5	0.0	0.0	14.5
口之津(南島原市)	2.0	4.0	7.5	7.5	37.0	33.5	10.5	5.5	0.0	0.0	0.0	0.0	0.0	0.0	0.0	0.0	0.0	0.0	0.0	0.0	0.0	0.0	0.0	0.0	107.5
野母崎(長崎市)	1.0	2.0	2.0	0.5	0.5	1.5	2.5	1.0	0.5	0.0	0.0	0.0	0.0	0.0	0.5	0.0	0.0	0.0	0.0	0.0	0.0	0.0	0.0	0.0	12.0
	1	2	3	4	5	6	7	8	9	10	11	12	13	14	15	16	17	18	19	20	21	22	23	24	合計

単位:mm (×は欠測)

緑色:1mm以上~10mm未満

黄色:10mm以上~20mm未満(長く降り続くと注意を要する)、20mm以上~30mm未満(側溝や小さい川があふれたり、小規模の崖崩れが始まる)

桃色:30mm以上~50mm未満(山崩れや崖崩れが起きやすくなる)、50mm以上~(都市部では地下街等に雨水が流れ込むことがある。土石流が起りやすくなる)

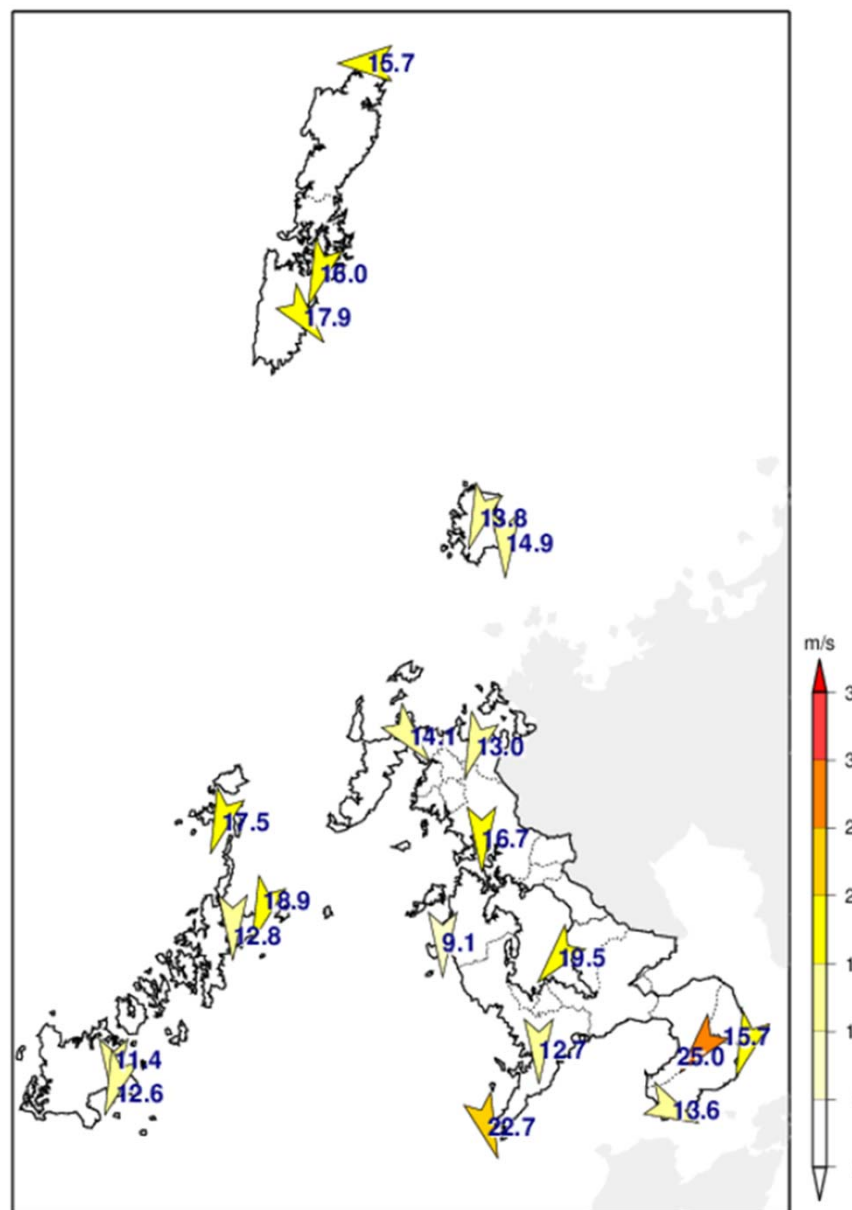
アメダス降水量の極値表

アメダス 地点名(市区町村名)	日降水量(mm)		期間合計 降水量 (mm)	最大日降水量 (mm)		最大1時間降水量 (mm)		最大3時間降水量 (mm)		最大24時間降水量 (mm)		最大48時間降水量 (mm)	
	24日	25日		降水量	起日	降水量	起時	降水量	起時	降水量	起時	降水量	起時
鱒浦(対馬市)	0.5	52.5	53.0	52.5	8月25日	14.5	25日 09:16	31.5	25日 10:20	53.0	25日 20:50	53.0	25日 24:00
敷原(対馬市)	1.0	92.5	93.5	92.5	8月25日	19.5	25日 06:39	39.0	25日 09:20	92.5	25日 24:00	93.5	25日 24:00
美津島(対馬市)	1.5	96.5	98.0	96.5	8月25日	22.5	25日 07:00	49.0	25日 08:40	97.0	25日 22:30	98.0	25日 24:00
芦辺(宍州市)	6.0	75.5	81.5	75.5	8月25日	12.0	25日 05:17	27.0	25日 10:50	77.5	25日 21:10	81.5	25日 24:00
石田(宍州市)	6.5	77.5	84.0	77.5	8月25日	18.0	25日 08:45	34.0	25日 10:40	80.5	25日 21:00	84.0	25日 24:00
平戸(平戸市)	11.5	56.5	68.0	56.5	8月25日	12.0	25日 10:00	24.0	25日 10:30	58.0	25日 20:30	68.0	25日 24:00
松浦(松浦市)	7.0	59.0	66.0	59.0	8月25日	14.5	25日 09:47	23.5	25日 10:10	59.0	25日 24:00	66.0	25日 24:00
小値賀(北松浦郡小値賀町)	14.0	92.0	106.0	92.0	8月25日	41.0	25日 08:22	75.0	25日 09:20	105.0	25日 12:40	106.0	25日 24:00
佐世保(佐世保市)	3.5	47.5	51.0	47.5	8月25日	12.5	25日 10:02	20.0	25日 06:50	48.0	25日 22:20	51.0	25日 24:00
頭ヶ島(南松浦郡新上五島町)	11.5	63.0	74.5	63.0	8月25日	17.5	25日 08:17	37.5	25日 08:30	72.0	25日 12:30	74.5	25日 24:00
有川(南松浦郡新上五島町)	16.5	46.0	62.5	46.0	8月25日	13.5	25日 08:13	24.5	25日 09:10	56.0	25日 15:30	62.5	25日 24:00
大瀬戸(西海市)	3.0	56.0	59.0	56.0	8月25日	17.0	25日 09:09	23.5	25日 10:10	57.0	25日 17:30	59.0	25日 24:00
長浦岳(長崎市)	7.5	96.5	104.0	96.5	8月25日	23.5	25日 06:25	46.0	25日 06:20	99.5	25日 18:20	104.0	25日 24:00
大村(大村市)	2.0	40.0	42.0	40.0	8月25日	10.0	25日 06:11	20.5	25日 07:00	41.0	25日 13:50	42.0	25日 24:00
諫早(諫早市)	1.0	56.5	57.5	56.5	8月25日	15.0	25日 06:28	32.5	25日 07:00	57.0	25日 19:30	57.5	25日 24:00
長崎(長崎市)	3.0	58.5	61.5	58.5	8月25日	22.0	25日 06:14	37.5	25日 07:10	59.5	25日 16:40	61.5	25日 24:00
雲仙岳(雲仙市)	2.0	288.0	290.0	288.0	8月25日	134.5	25日 05:43	207.0	25日 07:10	288.0	25日 24:00	290.0	25日 24:00
島原(島原市)	1.5	101.0	102.5	101.0	8月25日	49.0	25日 05:37	68.0	25日 05:30	102.5	25日 13:20	102.5	25日 24:00
福江(五島市)	21.0	28.0	49.0	28.0	8月25日	10.0	25日 11:39	17.0	25日 13:20	44.5	25日 12:30	49.0	25日 24:00
上大津(五島市)	22.0	14.5	36.5	22.0	8月24日	6.0	24日 16:04	11.5	24日 18:00	34.0	25日 12:20	36.5	25日 24:00
口之津(南島原市)	1.0	107.5	108.5	107.5	8月25日	54.5	25日 05:29	81.5	25日 07:20	108.5	25日 16:30	108.5	25日 24:00
野母崎(長崎市)	5.0	12.0	17.0	12.0	8月25日	3.0	25日 06:57	5.5	25日 08:30	16.5	25日 09:20	17.0	25日 24:00

：観測史上1位

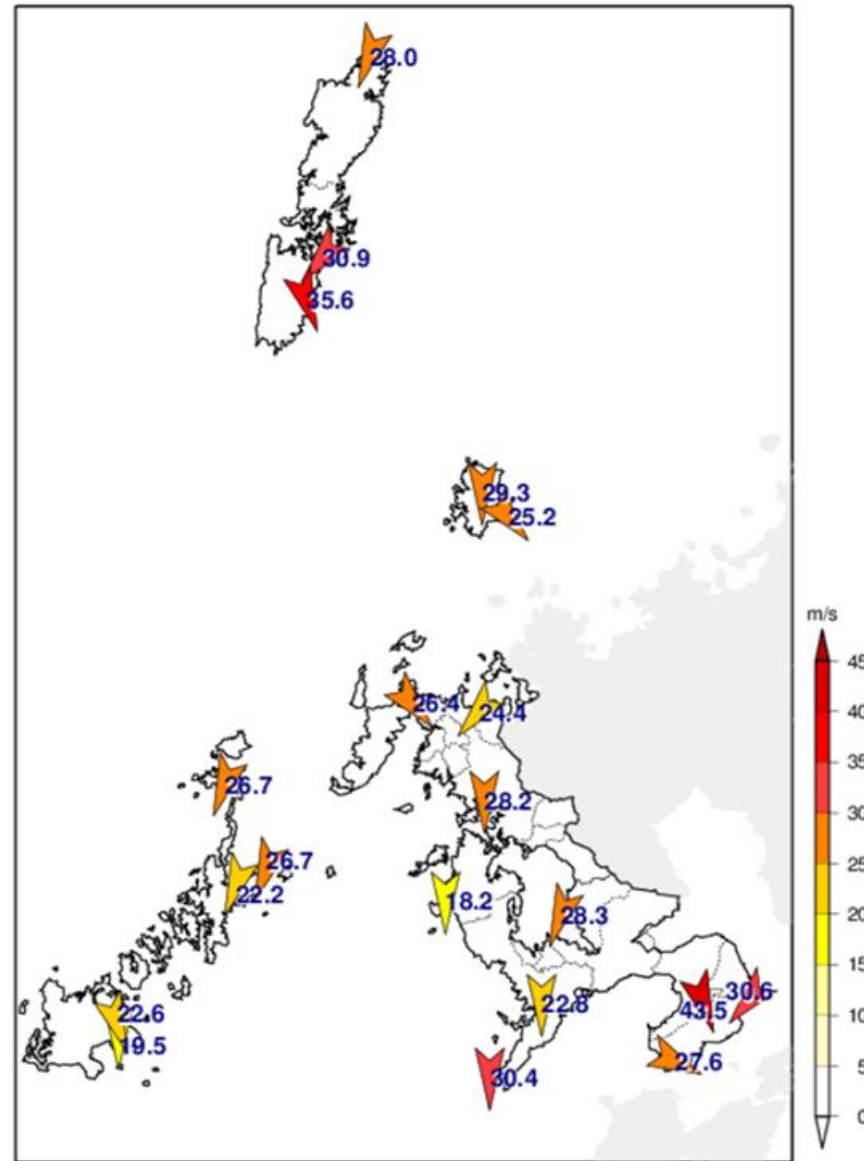
アメダス最大風速の分布図(長崎県:8月24日~8月25日)

地点名(市区町村名)	最大風速(m/s)		
	風速	風向	起時
厳原(対馬市)	17.9	北西	8/25 13:22
平戸(平戸市)	14.1	北西	8/25 9:47
佐世保(佐世保市)	16.7	北	8/25 6:49
長崎(長崎市)	12.7	北	8/25 5:06
雲仙岳(雲仙市)	25	北東	8/25 4:43
福江(五島市)	11.4	北	8/25 5:23
鏑浦(対馬市)	15.7	東	8/25 6:10
美津島(対馬市)	16	北北東	8/25 7:18
芦辺(壱岐市)	13.8	北北東	8/25 6:51
石田(壱岐市)	14.9	北	8/25 7:01
松浦(松浦市)	13	北北東	8/25 6:09
小値賀(北松浦郡小値賀町)	17.5	北北東	8/25 4:16
頭ヶ島(南松浦郡新上五島町)	18.9	北北東	8/25 4:37
有川(南松浦郡新上五島町)	12.8	北	8/25 4:57
大瀬戸(西海市)	9.1	北	8/25 5:22
大村(大村市)	19.5	北東	8/25 4:28
島原(島原市)	15.7	北北東	8/25 5:12
上大津(五島市)	12.6	北北東	8/25 1:07
口之津(南島原市)	13.6	西北西	8/25 5:40
野母崎(長崎市)	22.7	北北西	8/25 4:54



アメダス最大瞬間風速の分布図(長崎県:8月24日~8月25日)

地点名(市区町村名)	最大瞬間風速(m/s)		
	風速	風向	起時
厳原 (対馬市)	35.6	北北西	8/25 10:56
平戸 (平戸市)	26.4	北西	8/25 9:47
佐世保 (佐世保市)	28.2	北	8/25 6:31
長崎 (長崎市)	22.8	北	8/25 3:45
雲仙岳 (雲仙市)	43.5	北北西	8/25 5:51
福江 (五島市)	22.6	北北西	8/25 5:22
鏑浦 (対馬市)	28	北北東	8/25 8:25
美津島 (対馬市)	30.9	北東	8/25 7:10
芦辺 (壱岐市)	29.3	北	8/25 12:25
石田 (壱岐市)	25.2	北西	8/25 11:35
松浦 (松浦市)	24.4	北東	8/25 5:10
小値賀 (北松浦郡小値賀町)	26.7	北北東	8/25 3:33
頭ヶ島 (南松浦郡新上五島町)	26.7	北北東	8/25 4:56
有川 (南松浦郡新上五島町)	22.2	北北東	8/25 4:54
大瀬戸 (西海市)	18.2	北	8/25 5:20
大村 (大村市)	28.3	北北東	8/25 4:31
島原 (島原市)	30.6	北東	8/25 5:12
上大津 (五島市)	19.5	北	8/25 6:59
口之津 (南島原市)	27.6	西北西	8/25 5:37
野母崎 (長崎市)	30.4	北	8/25 3:52



大雨警報・注意報の発表状況(8月24日～8月25日):長崎県

一次細分区域名		南部								北部						壱岐・対馬			五島					
市町村等をまとめた地域名		島原半島			長崎地区			諫早・大村地区		西彼杵半島	平戸・松浦地区		佐世保・東彼地区				壱岐	上対馬	下対馬	上五島			下五島	
日時		島原市	雲仙市	南島原市	長崎市	長与町	時津町	諫早市	大村市	西海市(江島・平島を除く)	平戸市	松浦市	佐世保市(宇久地域を除く)				壱岐市	上対馬	下対馬	佐世保市(宇久地域)	西海市(江島・平島)	小値賀町	新上五島町	五島市
8月24日	22時56分	△	△	△	△	△	△	△	△	△	△	△	△	△	△	△	△	△	△	△	△	△	△	△
8月25日	03時37分	◎	◎	◎	△	△	△	◎	△	△	△	△	△	△	△	△	△	△	解	解	解	解	解	
	04時51分	◎	◎	◎	◎	◎	◎	◎	◎	△	△	△	△	△	△	△	△	△						
	07時51分	◎	●	●	△	△	△	△	△	△	△	△	△	△	△	△	△	△	△	△	△	△	△	△
	08時40分	●	●	●	△	△	△	△	△	△	○	○	○	○	○	○	△	△	△	○	○	○	○	△
	10時16分	△	△	△	△	△	△	△	△	△	△	△	△	△	△	△	△	△	△	△	△	△	△	△
	14時32分	△	△	△	△	△	△	△	△	△	△	△	△	△	△	△	△	△	△	△	△	△	△	△
	18時12分	解	解	解	解	解	解	解	解	解	解	解	解	解	解	解	解	解	解	解	解	解	解	

○：警報（浸水害） ●：警報（土砂災害） ◎：警報（浸水害、土砂災害） △：注意報 解：解除

洪水警報・注意報の発表状況(8月24日～8月25日):長崎県

一次細分区域名		南部							北部					壱岐・対馬			五島								
市町村等をまとめた地域名		島原半島		長崎地区			諫早・大村地区		西彼杵半島	平戸・松浦地区		佐世保・東彼地区			壱岐	上対馬	下対馬	上五島		下五島					
市町村等	日時	島原市	雲仙市	南島原市	長崎市	長与町	時津町	諫早市	大村市	西海市 (江島・平島を除く)	平戸市	松浦市	佐世保市 (宇久地域を除く)	東彼杵町	川棚町	波佐見町	佐々町	壱岐市	上対馬	下対馬	佐世保市 (宇久地域)	西海市 (江島・平島)	小値賀町	新上五島町	五島市
		8月24日	22時56分	△	△	△	△	△	△	△	△	△	△	△	△	△	△	△	△	△	△	△	△	△	△
8月25日	03時37分	●	●	●	△	△	△	●	△	△	△	△	△	△	△	△	△	△	△	△	解	解	解	解	解
	04時51分	●	●	●	●	●	●	●	●	△	△	△	△	△	△	△	△	△	△	△					
	07時51分	●	△	△	△	△	△	△	△	△	△	△	△	△	△	△	△	△	△	△	△	△	△	△	△
	08時40分	△	△	△	△	△	△	△	△	△	●	●	●	●	●	●	●	△	△	△	●	●	●	●	△
	10時16分	△	△	△	△	△	△	△	△	△	△	△	△	△	△	△	△	△	△	△	△	△	△	△	△
	14時32分	解	解	解	解	解	解	解	解	解	解	解	解	解	解	解	解	解	△	解	解	解	解	解	解
	18時12分																	△							

●:警報 △:注意報 解:解除

暴風警報・強風注意報の発表状況(8月23日～8月25日):長崎県

一次細分区域名		南部						北部						壱岐・対馬			五島									
市町村等をまとめた地域名		島原半島		長崎地区		諫早・大村地区		西彼杵半島	平戸・松浦地区		佐世保・東彼地区				壱岐	上対馬	下対馬	上五島		下五島						
市町村等	日時	島原市	雲仙市	南島原市	長崎市	長与町	時津町	諫早市	大村市	西海市 (江島・平島を除く)	平戸市	松浦市	佐世保市 (宇久地域を除く)	東彼杵町	川棚町	波佐見町	佐々町	壱岐市	上対馬	下対馬	佐世保市 (宇久地域)	西海市 (江島・平島)	小値賀町	新上五島町	五島市	
																										8月23日
	8月23日										△	△														
	8月24日										△	△						△	△	△	△	△	△	△	△	△
	11時44分	△	△	△	△	△	△	△	△	△	△	△	△	△	△	△	△	△	△	△	△	△	△	△	△	△
	18時22分	●	●	●	●	●	●	●	●	●	●	●	●	●	●	△	●	●	●	●	●	●	●	●	●	●
	22時56分	●	●	●	●	●	●	●	●	●	●	●	●	●	●	●	●	●	●	●	●	●	●	●	●	●
	8月25日										●	●	●	●	●	●	●	●	●	●	●	●	●	●	●	●
	10時16分	△	●	●	●	●	●	●	●	●	●	●	●	●	●	●	●	●	●	●	●	●	●	●	●	●
	14時32分	△	△	△	△	△	△	△	△	△	●	●	△	△	△	△	△	●	●	●	△	△	△	△	△	△
	18時12分	△	△	△	△	△	△	△	△	△	△	△	△	△	△	△	△	△	△	△	△	△	△	△	△	△

●:暴風警報 △:強風注意報 解:解除

波浪警報・注意報の発表状況(8月24日～8月25日):長崎県

一次細分区域名		南部						北部						壱岐・対馬			五島									
市町村等をまとめた地域名		島原半島		長崎地区		諫早・大村地区		西彼杵半島		平戸・松浦地区		佐世保・東彼地区				壱岐	上対馬	下対馬	上五島		下五島					
日時	市町村等	島原市	雲仙市	南島原市	長崎市	長与町	時津町	諫早市	大村市	西海市(江島・平島を除く)	平戸市	松浦市	佐世保市(宇久地域を除く)		東彼杵町	川棚町	波佐見町	佐々町	壱岐市	上対馬	下対馬	佐世保市(宇久地域)	西海市(江島・平島)	小値賀町	新上五島町	五島市
													東彼杵町	川棚町												
8月24日	04時51分				△					△	△	△	△					△	△		△	△	△	△	△	△
	11時44分	△	△	△	△			△		△	△	△	△	△					△	△	△	△	△	△	△	△
	18時22分	●	●	△	●	△	△	●	△	●	△	△	△	△	△	△	△	△	●	●	●	●	●	●	●	●
	22時56分	●	●	△	●	△	△	●	△	●	●	●	●	●	△	△		●	●	●	●	●	●	●	●	●
8月25日	10時16分	●	●	△	●	解	解	●	解	●	●	●	●	解	解		●	●	●	●	●	●	●	●	●	●
	14時32分	△	△	△	△			△		△	●	●	△					△	●	●	●	●	●	●	●	●
	18時12分	△	△	△	△			△		△	△	△	△					△	●	●	●	△	△	△	△	△
	22時10分	△	△	△	△			△		△	△	△	△					△	△	△	△	△	△	△	△	△

●:警報 △:注意報 解:解除

高潮警報・注意報の発表状況(8月24日～8月25日):長崎県

一次細分区域名		南部						北部						壱岐・対馬			五島									
市町村等をまとめた地域名		島原半島		長崎地区		諫早・大村地区		西彼杵半島		平戸・松浦地区		佐世保・東彼地区				壱岐	上対馬	下対馬	上五島		下五島					
日時	市町村等	島原市	雲仙市	南島原市	長崎市	長与町	時津町	諫早市	大村市	西海市(江島・平島を除く)	平戸市	松浦市	佐世保市(宇久地域を除く)		東彼杵町	川棚町	波佐見町	佐々町	壱岐市	上対馬	下対馬	佐世保市(宇久地域)	西海市(江島・平島)	小値賀町	新上五島町	五島市
													東彼杵町	川棚町												
8月24日	22時56分							△	△					△												
8月25日	14時32分							解	解					解												

●:警報 △:注意報 解:解除

気象情報の発表状況(8月23日～8月25日):長崎県

発表日時		情報名及び番号	形式
8月23日	17時16分	平成27年台風第15号に関する長崎県気象情報 第1号	文章形式
8月24日	05時35分	平成27年台風第15号に関する長崎県気象情報 第2号	文章形式
	11時31分	平成27年台風第15号に関する長崎県気象情報 第3号	文章形式
	16時43分	平成27年台風第15号に関する長崎県気象情報 第4号	図形式
	17時41分	平成27年台風第15号に関する長崎県気象情報 第5号	文章形式
	23時41分	平成27年台風第15号に関する長崎県気象情報 第6号	文章形式
8月25日	05時13分	平成27年台風第15号に関する長崎県気象情報 第7号	文章形式
	05時34分	平成27年台風第15号に関する長崎県気象情報 第8号	文章形式
	06時02分	平成27年台風第15号に関する長崎県気象情報 第9号	図形式
	06時35分	平成27年台風第15号に関する長崎県気象情報 第10号	文章形式
	09時15分	平成27年台風第15号に関する長崎県気象情報 第11号	図形式
	11時32分	平成27年台風第15号に関する長崎県気象情報 第12号	文章形式
	15時08分	平成27年台風第15号に関する長崎県気象情報 第13号	文章形式
	18時25分	平成27年台風第15号に関する長崎県気象情報 第14号	文章形式





記録的短時間大雨情報の発表状況(8月24日～8月25日):長崎県

発表日時		情報名及び番号
8月25日	05時40分	長崎県記録的短時間大雨情報 第1号

風の強さと吹き方

平均風速 (m/s) おおよその時速	風の強さ (予報用語)	早さの目安	人への影響	屋外・樹木の様子	走行中の車	建造物	おおよその 瞬間風速 (m/s)
10~15 ~約50km/h	やや 強い風	一般の自動車	風に向かって歩きにくくなる。傘がさせない。 	樹木全体が揺れ始める。電線が揺れ始める 	道路の吹流しの角度が水平になり、高速運転中では横風に流される感覚を受ける。 	樋(とい)が揺れ始める。 	20
15~20 ~約70km/h	強い風	高速道路の 自動車	風に向かって歩けなくなり、転倒する人も出る。高所での作業はきわめて危険。 	電線が鳴り始める。看板やタン板が外れ始める 	高速運転中では横風に流される感覚が大きくなる。 	屋根瓦・屋根葺材がはがれるものがある。雨戸やシャッターが揺れる。 	
20~25 ~約90km/h	非常に 強い風		何かにつかまっていけないと立ってられない。飛散物によって負傷する恐れがある。 	細い木の幹が折れたり、根の張っていない木が倒れ始める。 	通常の速度で運転するのが困難になる。 	屋根瓦・屋根葺材が飛散するものがある。固定されていないプレハブ小屋が移動、転倒する。ビニールハウスのフィルム(被覆材)が広範囲に破れる。 	30
25~30 ~約110km/h		屋外での行動はきわめて危険。 	固定の不十分な金属屋根の葺材がめくられる。養生の不十分な仮設足場が崩落する。 				
30~35 ~約125km/h	猛烈な風	特急電車		多くの樹木が倒れる。電柱や街灯で倒れるものがある。 	走行中のトラックが横転する。 	外装材が広範囲にわたって飛散し、下地材が露出するものがある。 	40
35~40 ~約140km/h			住家で倒壊するものがある。鉄筋構造物で変形するものがある。 		50		
40~ 約140km/h~					60		

雨の強さと降り方

1時間降水量 (mm)	雨の強さ (予報用語)	人が受ける イメージ	人への影響	屋内 (木造住宅を想定)	屋外の様子	車に乗っていて	災害発生状況
10~20	やや強い雨	ザーザーと降る。	地面からの跳ね返りで足元がぬれる。 	雨の音で話し声がよく聞き取れない。 	地面一面に水たまりができる 		この程度の雨でも長く続くときは注意が必要。 
20~30	強い雨	どしゃ降り。	傘をさしていても濡れる。 			ワイパーを早くしても見づらい。 	測候や下水道、小さな川があふれ、小規模の崖崩れが始まる。 
30~50	激しい雨	バケツをひっくり返したように降る。		寝ている人の半数くらいが雨に気がつく。 	道路が川のようになる。 	高速走行時、車輪と路面の間に水膜が生じブレーキが効かなくなる。(ハイドロプレーニング現象) 	山崩れ・崖崩れが起きやすくなり危険地帯では避難の準備が必要。都市では下水道から雨水があふれる。 
50~80	非常に激しい雨	滝のように振る。(ゴーゴーと降り続く)	傘は全く役に立たなくなる。 		水しぶきで辺り一面が白っぽくなり、視界が悪くなる。 	車の運転は危険。 	都市部では地下室や地下街に雨水が流れ込む場合がある。マンホールから水が噴出する。土石流が起こりやすい。多くの災害が発生する。 
80~	猛烈な雨	息苦しくなるような圧迫感がある。恐怖を感じる。					雨による大規模な災害の発生するおそれ強く、嚴重な警戒が必要。 