

令和5年9月7日
長野地方気象台

令和5年 台風第13号に関する説明会

日時：令和5年9月7日 11時00分～

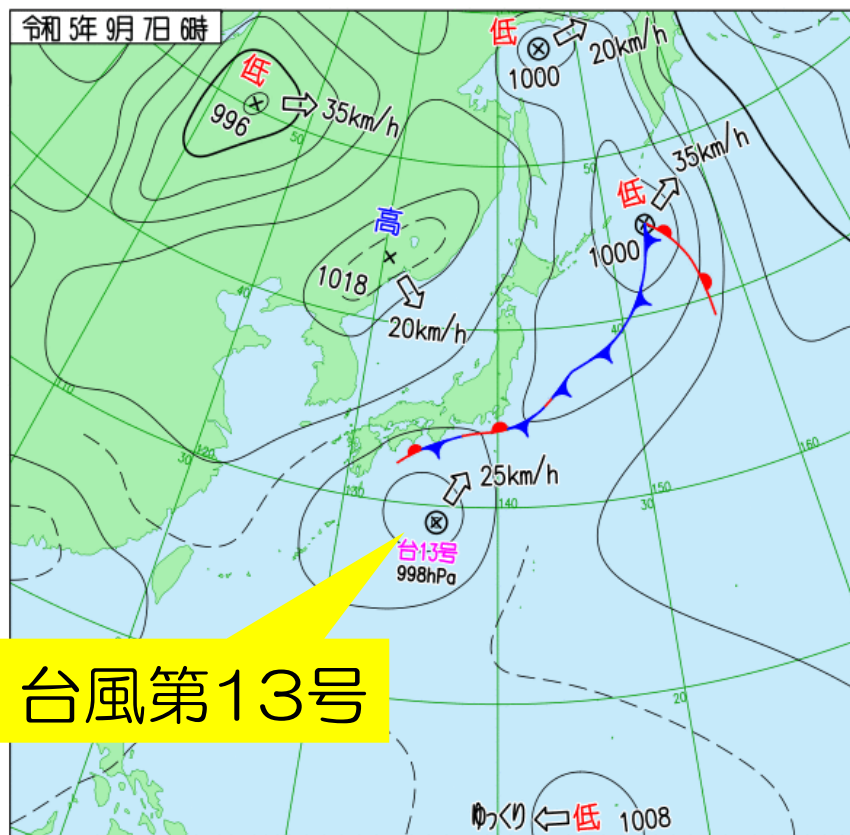
場所：長野地方気象台

説明：長野地方気象台 観測予報管理官

2023年9月7日 15時 誤表記を修正して差し替え

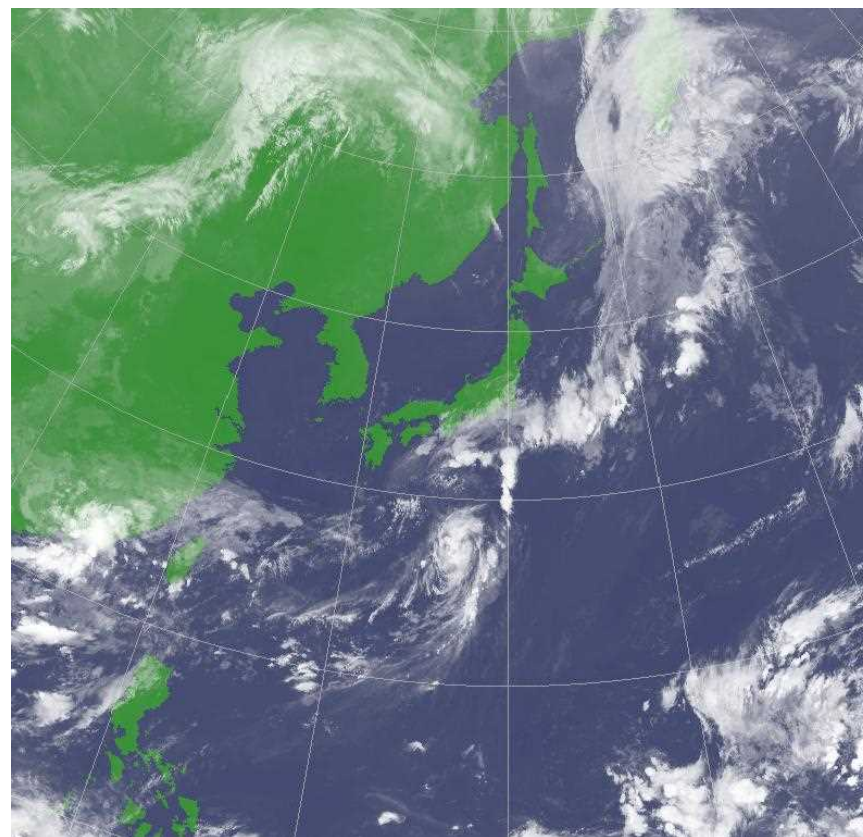
地上天気図と気象衛星赤外画像

9月7日
9時時点の資料



台風第13号

9月7日6時 地上天気図



9月7日9時 気象衛星赤外画像

本州の南には前線が停滞しており、その南には台風第13号があって北北東へ進んでいます。前線に向かって、台風や日本の東から張り出す高気圧の縁辺をまわる下層暖湿気が流入し、前線の活動が活発となっています。

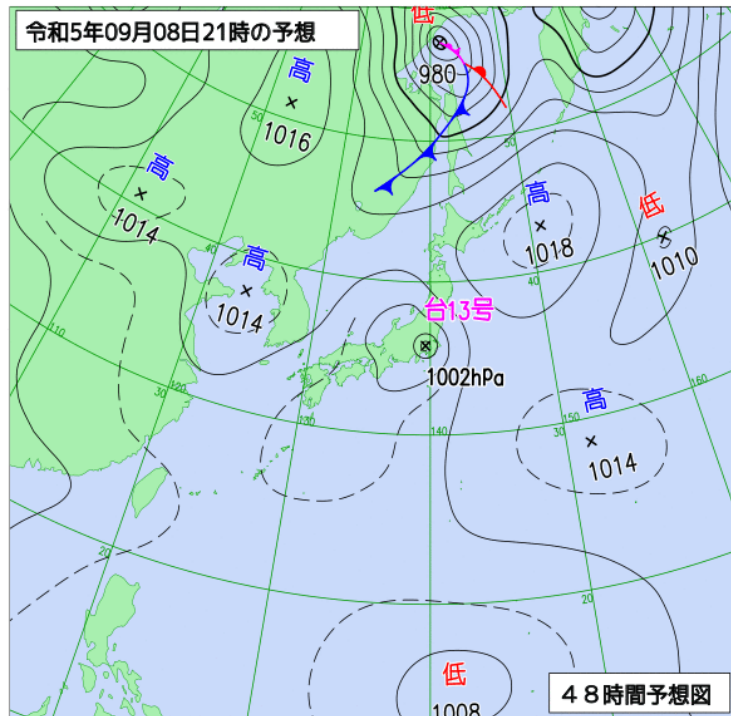
台風第13号に係る防災事項

9月7日
9時時点の資料

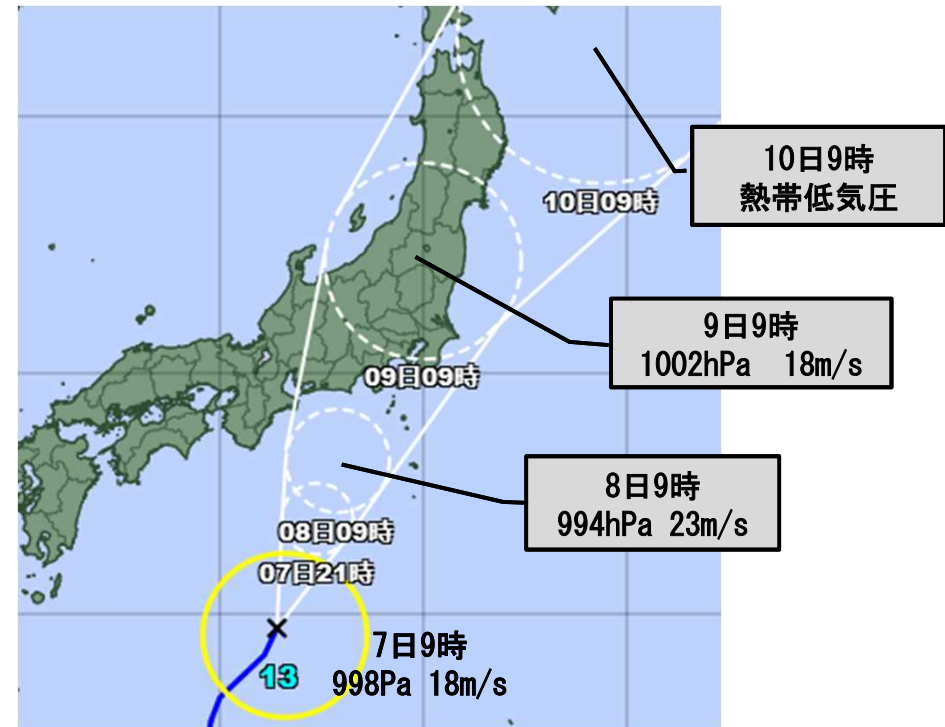
- 台風第13号は、8日夜から9日はじめにかけて長野県に最も接近する見込みです。
- 長野県では、台風本体や台風周辺の暖かく湿った空気の影響で、8日朝から夜遅くにかけて警報級の大雨となる可能性があります。土砂災害、低い土地の浸水、河川の増水に十分注意してください。
- 長野県に接近して東側を北上するコースでは、台風に近い県の東側の地域を中心に降水量が多くなります。
- 南北に開けた谷筋や盆地を中心に果樹の落果や稲の倒伏等の被害のおそれがありますので、農作物の管理にも留意してください。

予想天気図と台風第13号の進路予想図

9月7日
9時時点の資料



9月8日21時の予想



台風第13号の進路予想図（7日9時）

台風第13号は、7日9時には日本の南にあって、1時間におよそ25キロの速さで北北東へ進んでいます。中心の気圧は998ヘクトパスカル、中心付近の最大風速は18メートル、最大瞬間風速は25メートルで中心の南東側220キロ以内と北西側165キロ以内では風速15メートル以上の強い風が吹いています。

台風は、日本の南を発達しながら北北東に進み、8日には東海道沖を通過し、関東甲信地方に接近するおそれがあります。

最新の台風位置や暴風警戒域等は、気象庁HPをご利用下さい。

台風情報 <https://www.jma.go.jp/bosai/map.html#contents=typhoon>

台風第13号に係る

9月7日
11時時点の資料

警報級・注意報級の現象が予想される期間

			7日				8日								9日		
			12-15時	15-18時	18-21時	21-24時	0-3時	3-6時	6-9時	9-12時	12-15時	15-18時	18-21時	21-24時	0-6時	6-12時	
			昼過ぎ	夕方	夜の はじめ頃	夜遅く	未明	明け方	朝	昼前	昼過ぎ	夕方	夜の はじめ頃	夜遅く			
台風最接近																	
1時間降水量 (mm)	北部	全域							30	30	30	20					
	中部	全域						40	40	40	30	30	20				
	南部	全域	20	20	20		20	50	50	50	30	30	20				
大雨(土砂)	北部	全域															
	中部	全域															
	南部	全域															
洪水	北部	全域															
	中部	全域															
	南部	全域															
風 (メートル)	北部	長野															
	中部	松本							10 ↓	10 ↓	10 ↓	10 ↓					
	南部	伊那							10 ↓	10 ↓	10 ↓	10 ↓					
雷	北部	全域															
	中部	全域															
	南部	全域															

注意報級
 警報級の可能性がある期間
 ↔ 最接近の時間

台風の勢力や進路によっては雨量が多くなり、風が強まる可能性があります。

(注1) 警報は、警報級の現象が予想される時間帯の最大6時間前に発表します。
(注2) 表中の数値は、その時間帯の最大値です。

雨の予想

9月7日
11時時点の資料

長野県では、台風本体や台風周辺の暖かく湿った空気の影
響で、8日朝から夜遅くにかけて警報級の大雨となる可能性
があります。土砂災害、低い土地の浸水、河川の増水に十分
注意してください。

8日に予想される1時間降水量は、いずれも多い所で、

北部 30ミリ
中部 40ミリ
南部 50ミリ

7日12時から8日12時までの24時間に予想される雨量は、多い所で、

北部 60ミリ
中部 100ミリ
南部 150ミリ

その後、8日12時から9日12時までの24時間に予想される雨量は、
多い所で、

北部 50から100ミリ
中部 50から100ミリ
南部 100から200ミリ

の見込みです。

風の予想

9月7日
11時時点の資料

8日に予想される最大風速と（最大瞬間風速）は、
北部 10メートル未満
中部 10メートル（20メートル）
南部 10メートル（20メートル）
の見込みです。

平均風速 (m/s) おおよその時速	風の強さ (予報用語)	速さの目安	人への影響	屋外・樹木の様子	走行中の車	建造物
10~15 ~約50km/h	やや 強い風	一般道路の 自動車	風に向かって歩きにくくなる。傘がさせない。 	樹木全体が揺れ始める。 電線が揺れ始める。 	道路の吹流しの角度が水平になり、高速運転中では横風に流される感覚を受ける。 	樋(とい)が揺れ始める。 

参考：

長野県の**暴風警報**、**強風注意報**の発表基準は、下記のとおりです。

- **暴風警報** 平均風速17メートル以上
- **強風注意報** 平均風速13メートル以上17メートル未満

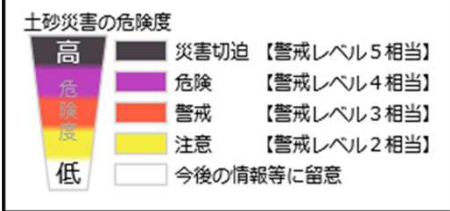
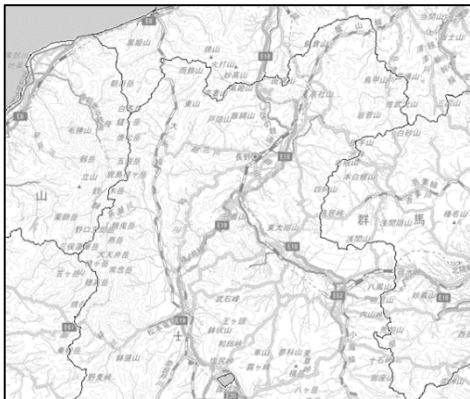
一般的な留意事項

- 自分の命・大切な人の命を守るために、最新の気象状況や危険度分布を確認し、市町村から発表される避難情報に従って、早め早めの避難、安全確保をお願いします。
- 大雨による土砂災害、洪水、低い土地の浸水など、自分のいる場所では、どのような災害が起こりやすいかをあらかじめ確認し、明るうちに安全な場所に移動するなど、**雨や風が強まる前に早め早めの安全確保に努めてください。**
- 周囲の状況や雨の降り方にも注意し、自治体から避難情報が発令されていなくても、**土砂災害の前兆現象（湧き水・地下水の濁り・溪流の水量の変化等）に気付いたときなど、少しでも危険を感じたら躊躇することなく自主的に避難をしてください。**
- 増水した河川・用水路やため池など危険な場所には絶対に近づかないようにしてください。
- 台風の進路・速度・強度が大きく変わった場合は、降水量や風速の予想も大きく変わる場合があります。**今後発表する、台風情報・警報・注意報・早期注意情報・気象情報に留意してください。**

キキクル(危険度分布)で自分がいる場所の災害の危険度を確認

警戒レベル4に相当するキキクル(危険度分布)は紫です

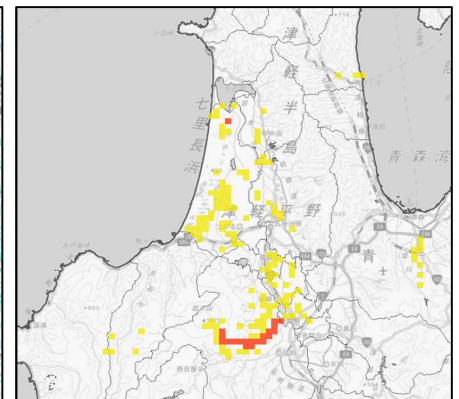
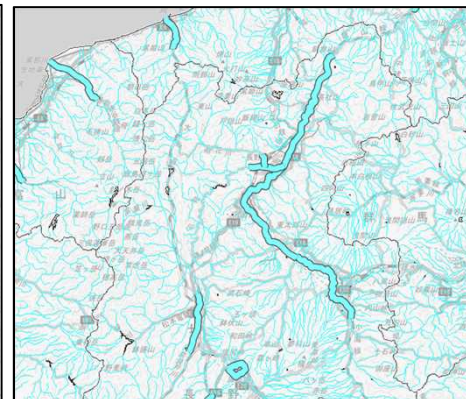
土砂キキクル



浸水キキクル



洪水キキクル



河川図

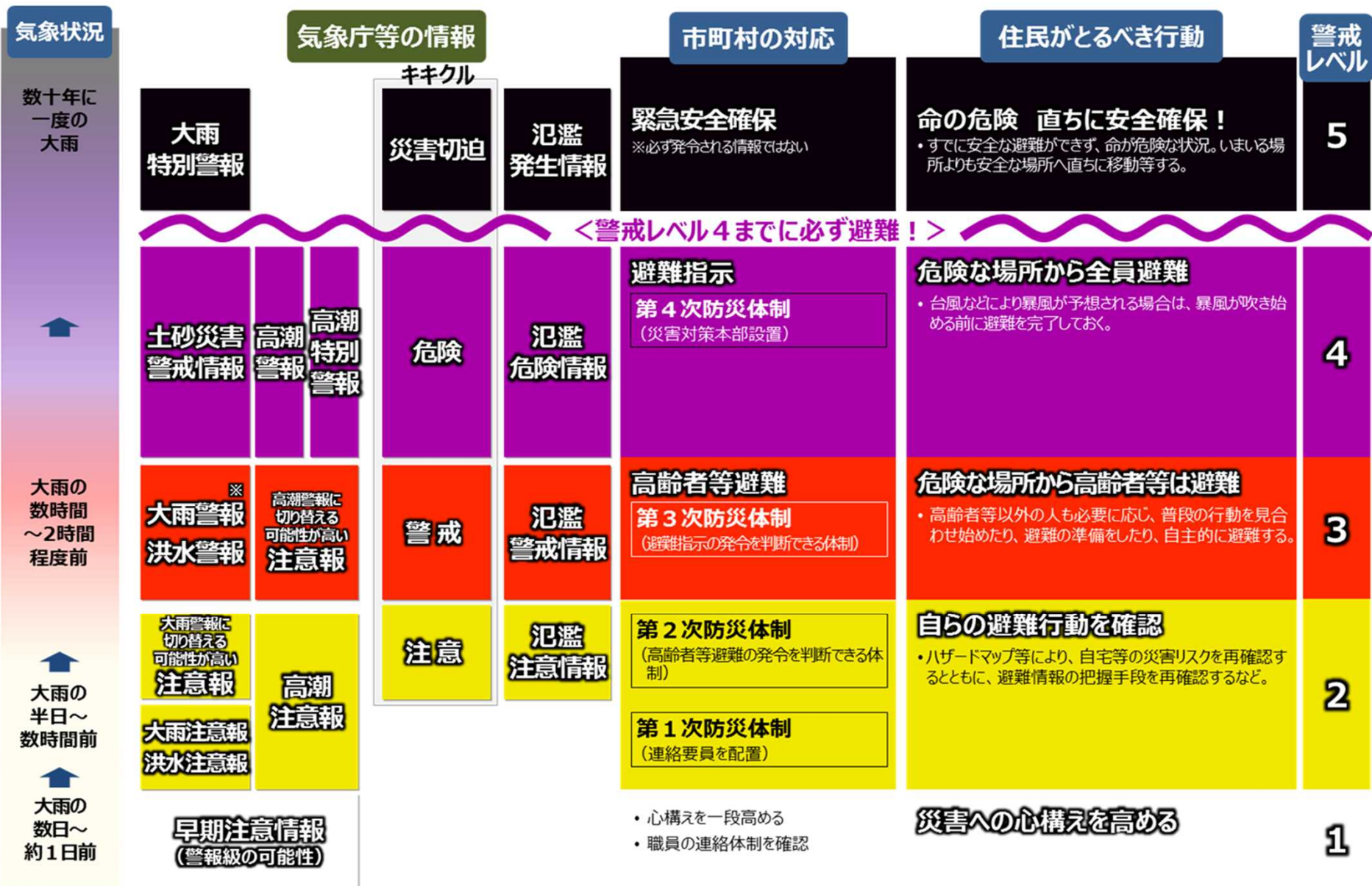


メッシュ図

洪水害の危険度は、流域雨量を計算している基準河川はキキクルの「河川図」、それ以外の部分は「メッシュ図」でご確認ください。
 基準河川の予想資料は、流域雨量指数をご確認ください。

「黒」は、何らかの災害がすでに発生している可能性が極めて高い状況であり、**災害が発生する前にいつも出現するとは限りません**。このため、「黒」を待つことなく、「紫」が出現した段階で、**速やかに安全な場所に避難することが極めて重要です**。

5段階の警戒レベルと防災気象情報



※ 夜間～翌日早朝に大雨警報(土砂災害)に切り替える可能性が高い注意報は、警戒レベル3(高齢者等避難)に相当します。

「避難情報に関するガイドライン」(内閣府)に基づき気象庁において作成

関連資料の掲載場所

今後の予想を含めた最新の情報は、以下からご利用ください。

- 気象警報・注意報（大雨、洪水、暴風（雪）、波浪、高潮、大雪などによる災害への警戒・注意を呼びかける）
<https://www.jma.go.jp/bosai/map.html#contents=warning>
- キキクル(危険度分布)（どこで土砂災害、浸水害、洪水害の危険度が高まると予測されているかを地図上で表示）
 - 土砂キキクル(危険度分布) <https://www.jma.go.jp/bosai/risk/#elements:land>
 - 浸水キキクル(危険度分布) <https://www.jma.go.jp/bosai/risk/#elements:inund>
 - 洪水キキクル(危険度分布) <https://www.jma.go.jp/bosai/risk/#elements:flood>
 - 洪水キキクル(危険度分布・メッシュ図))
<https://www.jma.go.jp/bosai/risk/floodmesh.html#zoom:8/lat:36.202174/lon:138.647461/colordepth:normal/elements:flood>
- 各地の気象情報（気象概況や大雨の見通し）
<https://www.jma.go.jp/bosai/map.html#contents=information&element=information>
- 台風情報（台風の位置・強さ・速度などの解析・予報、大雨や暴風の見通し）
<https://www.jma.go.jp/bosai/map.html#contents=typhoon>
- 指定河川洪水予報（国や都道府県の管理する主な河川の氾濫の危険度を予測）
<https://www.jma.go.jp/bosai/flood/>
- 土砂災害警戒情報（命に危険が及ぶ土砂災害の発生が切迫したときに厳重な警戒を呼びかける）
<https://www.jma.go.jp/bosai/map.html#contents=warning>
- 最新の気象データ（雨雲の動き（降水・雷・竜巻ナウキャスト）、今後の雨、雨や風の観測データ、衛星画像）
<https://www.jma.go.jp/bosai/nowc/>
<https://www.jma.go.jp/bosai/kaikotan/>
https://www.data.jma.go.jp/obd/stats/data/mdrr/pre_rct/index24_rct.html
https://www.data.jma.go.jp/obd/stats/data/mdrr/wind_rct/index_mxwsp.html
<https://www.jma.go.jp/bosai/map.html#contents=himawari>
- 14か国語による防災気象情報の提供
<https://www.jma.go.jp/jma/kokusai/multi.html>
- 避難行動判定フロー・避難情報のポイント（内閣府（防災担当））
http://www.bousai.go.jp/oukyu/hinanjouhou/r3_hinanjouhou_guideline/pdf/point.pdf
- 新型コロナウイルス感染症が収束しない中での避難について（内閣府（防災担当）・消防庁）
<http://www.bousai.go.jp/pdf/colonapoint.pdf>



気象庁HPのバナーをご利用ください。



@JMA_bousai

気象庁公式の防災情報アカウントを開設しました。台風接近や大雨のおそれがある場合等に、現況や今後の見通し、防災上の留意点、緊急会見の内容等を解説します。