

長野県の気象概況

令和6年(2024年)

4月

長野地方気象台

令和6年(2024年)4月の気象概況

高気圧に覆われて晴れた日もありましたが、前線や低気圧等の影響を受けやすく、曇りや雨の日が多くなり大雨となった日もありました。8日から9日にかけて、前線を伴った低気圧が本州南岸から関東の東海上へ進んだ影響で、9日の日降水量が18地点で4月として1位の値を更新しました。

また、暖かい空気に覆われやすかったことや低気圧や前線に向かって暖かい空気が流れ込んだ日もあったため、月平均気温は19地点で高い方から4月として1位の値を更新しました。

【上旬】

この期間の天気は、高気圧に覆われて晴れた日もありましたが、前線や低気圧、気圧の谷の影響により、曇りや雨の日が多くなりました。3日と9日は広い範囲で雨が降り、9日は大雨となった所がありました。なお、4月8日、長野地方気象台が定めている標本木のソメイヨシノが開花しました。これは平年の開花日（4月11日）より3日早く、昨年の開花日（3月28日）より11日遅い開花となりました。

【中旬】

この期間の天気は、高気圧に覆われて晴れた日が多くなりましたが、期間の後半は低気圧や湿った空気の影響により、曇りや雨の日があり、雷雨となった所もありました。なお、4月13日、長野地方気象台が定めている標本木のソメイヨシノが満開となりました。これは平年の満開日（4月16日）より3日早く、昨年（2023年）の満開日（4月3日）より10日遅くなりました。

【下旬】

この期間の天気は、前線や低気圧、湿った空気の影響により、曇りや雨の日が多くなりましたが、期間の中頃からは、高気圧に覆われて晴れた日もありました。

観測史上1位の値及び4月の1位の値更新状況

<気象官署、特別地域気象観測所における1位の更新>

- ・年を通しての観測史上1位の値
該当はありませんでした。

- ・4月としての1位の値

要素	地点名	値	起日	これまでの4月の1位		統計開始年月
				値	年月日	
月平均気温の高い方から(°C)	長野	14.5	4月	13.8	1998/4	1889/4
	諏訪	13.4	4月	13.3	1964/4	1945/4
月最大24時間降水量(mm)	長野	61.0	9日	47.0	1998/4/14	1946/4
	松本	81.0	9日	64.5	1998/4/1	1950/4

<地域気象観測所（アメダス）における1位の更新>

- ・年を通しての観測史上1位の値
該当はありませんでした。

- ・4月としての1位の値

要素	地点名	値	起日	これまでの4月の1位		統計開始年月
				値	年月日	
日最高気温の高い方から(°C)	信州新町	30.8*	29日	30.1	2004/4/22	1979/4
	奈川	27.6	28日	27.5	2018/4/22	1979/4
	開田高原	26.9	28日	26.7	2003/4/18	1979/4
	辰野	29.5	28日	28.8	2004/4/22	1979/4
	木曾福島	29.1	28日	28.0	2003/4/18	1976/4
	伊那	30.1	28日	29.0	2018/4/22	1993/4
	南木曾	28.4	28日	27.7	2012/4/28	1979/4
	浪合	26.5	28日	25.9	1998/4/20	1979/4
月平均気温の高い方から(°C)	信濃町	11.2	4月	10.3	2018/4	1979/4
	飯山	13.1	4月	12.8	1998/4	1979/4
	白馬	11.2	4月	11.0	1998/4	1979/4
	大町	11.6	4月	11.3	1998/4	1979/4
	信州新町	13.2	4月	12.7	1998/4	1979/4
	上田	14.1	4月	13.6	1998/4	1976/4
	穂高	13.6	4月	13.5	1998/4	1979/4
	松本今井	13.0	4月	12.6	2018/4	2003/4
	立科	12.4	4月	11.7	1998/4	1979/4
	佐久	13.0	4月	12.4	1998/4	1979/4
	奈川	10.9	4月	10.6	1998/4	1979/4
	辰野	13.7	4月	12.7	1998/4	1979/4
	原村	11.6	4月	11.5	1998/4	1979/4
	野辺山	9.2	4月	9.2	1998/4	1979/4
	木曾福島	13.2	4月	13.2	1998/4	1976/4
	伊那	14.5	4月	13.2	1998/4	1993/4
	南木曾	13.7	4月	13.7	1998/4	1979/4
	飯島	13.2	4月	13.2	1998/4	1979/4
南信濃	15.3	4月	14.9	1998/4	1979/4	

要素	地点名	値	起日	これまでの4月の1位		統計開始 年月
				値	年月日	
日降水量(mm)	野沢温泉	49.0	9日	40	1989/4/23	1976/4
	信濃町	46.5	9日	45	1997/4/6	1976/4
	飯山	40.0	9日	34	1989/4/23	1976/4
	信州新町	64.5	9日	45	1989/4/23	1976/4
	菅平	69.5	9日	50.5	2021/4/17	1976/4
	聖高原	82.0	9日	50	1989/4/23	1980/4
	上田	51.0	9日	38.5	2021/4/17	1976/4
	穂高	68.0	9日	55.0	2016/4/7	1976/4
	東御	54.5	9日	36	1998/4/14	1976/4
	松本今井	68.5	9日	58.0	2016/4/28	2003/4
	鹿教湯	73.0	9日	59	1998/4/14	1976/4
	立科	59.0	9日	41	1998/4/14	1979/4
	白樺湖	73.5	9日	60.5	2011/4/23	2006/4
	奈川	89.0	9日	78	1998/4/14	1979/4
	開田高原	108.5	9日	98.5	2016/4/7	1979/4
	高遠	70.0	9日	59.0	2018/4/25	2006/4
	原村	58.0	9日	49.5	2017/4/11	1976/4
	木曾福島	87.0	9日	81	2004/4/27	1976/4

注)

値に*がある地点は、期間内にこれまでの1位を上回る値が複数回あった

統計期間10年未満は除く

降水量最小単位：2008年3月26日から1mm→0.5mm

気象表（気象官署等の統計値及び平年値との比較表）

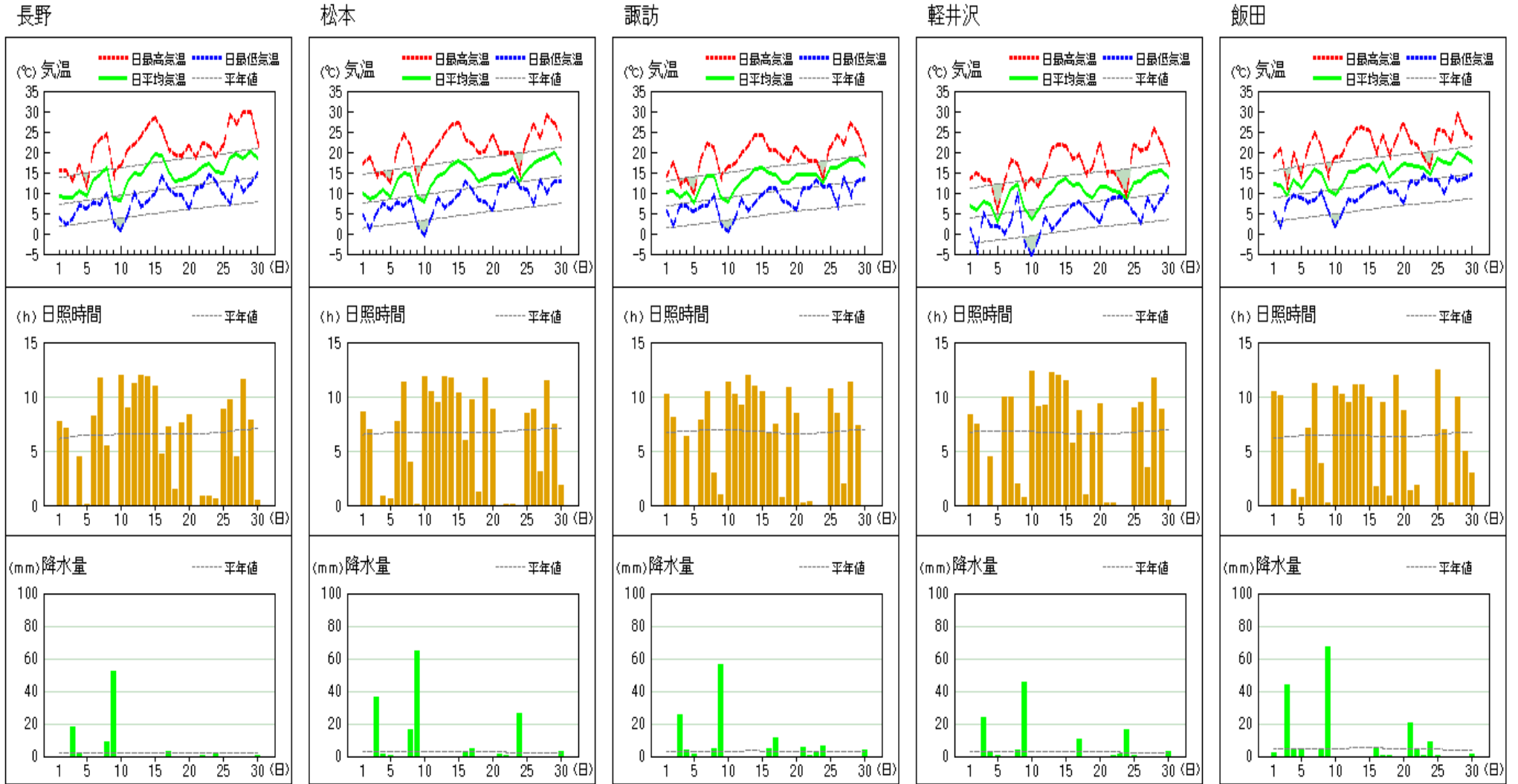
令和6年4月

観測所名	要素 期間	平均気温（℃）				降水量（mm）				日照時間（h）			
		上旬	中旬	下旬	月	上旬	中旬	下旬	月	上旬	中旬	下旬	月
長野	本年	10.7	15.3	17.4	14.5	80.5	3.0	3.5	87.0	56.6	84.0	45.0	185.6
	平年	8.4	10.7	12.8	10.6	18.7	19.4	18.8	56.9	66.4	65.7	67.3	199.4
	平年差比	+2.3	+4.6	+4.6	+3.9	430%	15%	19%	153%	85%	128%	67%	93%
	階級区分	高い	かなり高い	かなり高い	かなり高い	かなり多い	少ない	少ない	多い	少ない	多い	かなり少ない	平年並
松本	本年	10.6	14.9	16.5	14.0	119.0	6.5	31.5	157.0	51.8	91.1	41.2	184.1
	平年	8.6	10.9	12.9	10.8	26.3	30.5	24.4	81.1	68.7	66.4	69.8	204.8
	平年差比	+2.0	+4.0	+3.6	+3.2	452%	21%	129%	194%	75%	137%	59%	90%
	階級区分	高い	かなり高い	かなり高い	かなり高い	かなり多い	少ない	多い	かなり多い	少ない	かなり多い	かなり少ない	少ない
諏訪	本年	10.4	13.8	15.9	13.4	92.0	16.0	17.5	125.5	58.0	86.7	40.1	184.8
	平年	8.0	10.1	12.0	10.0	30.3	35.7	26.8	92.8	69.7	66.7	68.0	204.4
	平年差比	+2.4	+3.7	+3.9	+3.4	304%	45%	65%	135%	83%	130%	59%	90%
	階級区分	高い	かなり高い	かなり高い	かなり高い	かなり多い	少ない	平年並	多い	少ない	かなり多い	かなり少ない	少ない
軽井沢	本年	7.0	10.5	12.5	10.0	76.0	10.5	21.0	107.5	55.1	85.2	43.1	183.4
	平年	4.9	7.1	9.0	7.0	27.4	29.9	23.7	81.0	70.3	65.7	68.7	204.6
	平年差比	+2.1	+3.4	+3.5	+3.0	277%	35%	89%	133%	78%	130%	63%	90%
	階級区分	高い	かなり高い	かなり高い	かなり高い	かなり多い	少ない	平年並	多い	少ない	多い	かなり少ない	少ない
飯田	本年	12.3	15.5	17.3	15.0	126.5	6.0	35.0	167.5	55.8	84.5	40.5	180.8
	平年	9.9	11.9	13.6	11.8	47.2	52.9	40.9	141.0	64.7	62.9	65.8	193.5
	平年差比	+2.4	+3.6	+3.7	+3.2	268%	11%	86%	119%	86%	134%	62%	93%
	階級区分	高い	かなり高い	かなり高い	かなり高い	かなり多い	少ない	平年並	多い	少ない	かなり多い	かなり少ない	平年並

注) 気象官署(長野)及び特別地域気象観測所(松本・諏訪・軽井沢・飯田)の日照時間は日照計による観測値。

記号	統計値区分
D	正常値
--	現象なし
D)	準正常値
D]	資料不足値
X	欠測
//	平年値なし

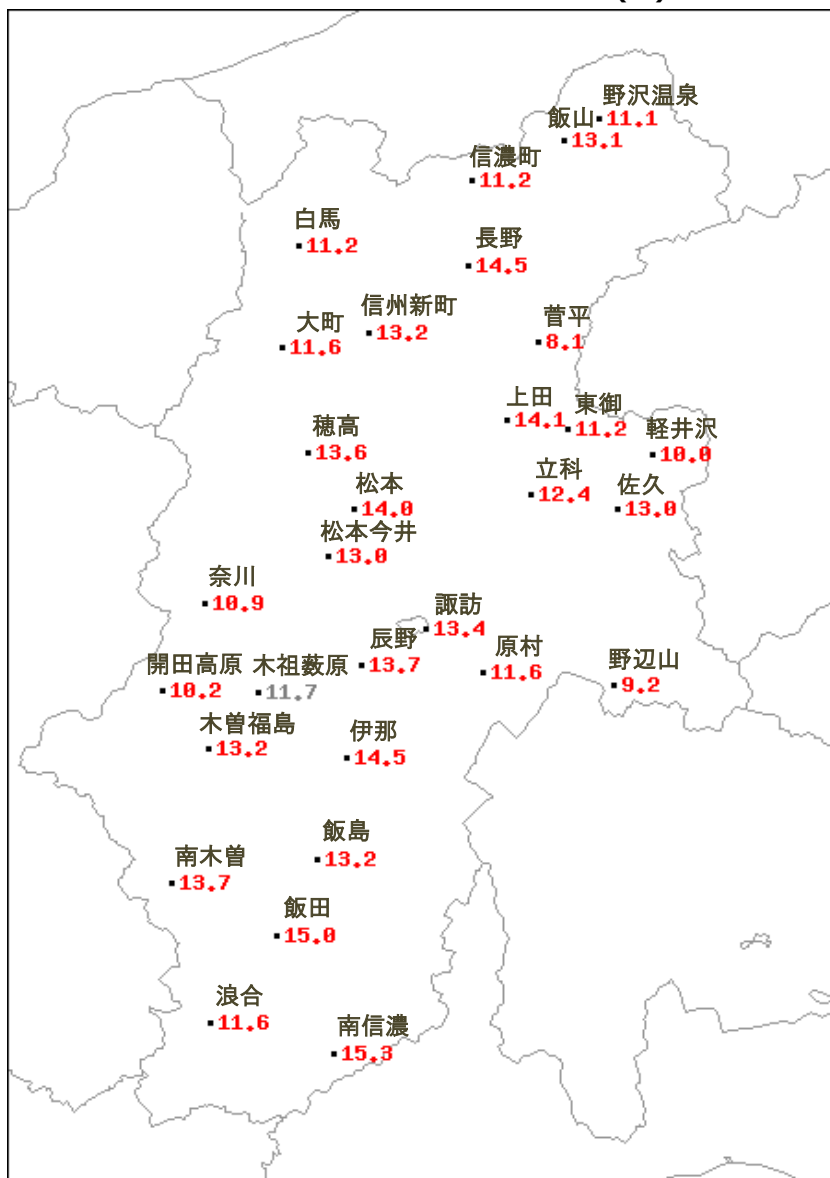
地上気象 気象経過図：2024年04月01日-2024年04月30日



(注) 気象官署 (長野) 及び特別地域観測所 (松本・諏訪・軽井沢・飯田) の日照時間は日照計による観測値。

平均気温分布図(アメダス)

アメダス月別値 2024年4月 平均気温(°C)



かなり低い
 低い
 平年並
 高い
 かなり高い

: 資料年数が少ないため平年値または階級区分がないことを表す。

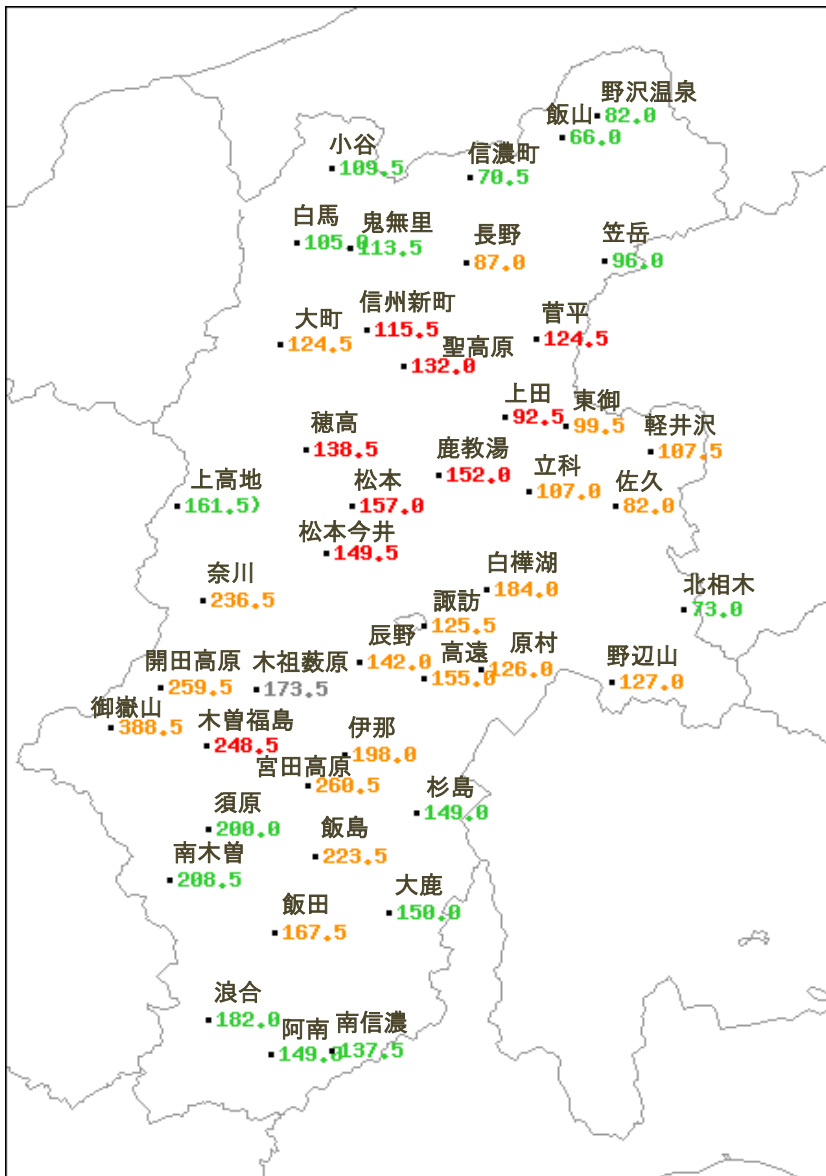
地点名	実況値	平年値	平年差(°C)
野沢温泉	11.1	8.0	+3.1
信濃町	11.2	7.5	+3.7
飯山	13.1	9.3	+3.8
白馬	11.2	7.6	+3.6
長野	14.5	10.6	+3.9
大町	11.6	8.0	+3.6
信州新町	13.2	9.3	+3.9
菅平	8.1	4.8	+3.3
上田	14.1	10.6	+3.5
穂高	13.6	10.4	+3.2
東御	11.2	8.0	+3.2
軽井沢	10.0	7.0	+3.0
松本	14.0	10.8	+3.2
松本今井	13.0	9.8	+3.2
立科	12.4	8.9	+3.5
佐久	13.0	9.5	+3.5
奈川	10.9	7.0	+3.9
諏訪	13.4	10.0	+3.4
開田高原	10.2	6.0	+4.2
木祖藪原	11.7	//	//
辰野	13.7	9.7	+4.0
原村	11.6	8.0	+3.6
野辺山	9.2	5.8	+3.4
木曾福島	13.2	9.4	+3.8
伊那	14.5	10.3	+4.2
南木曾	13.7	10.2	+3.5
飯島	13.2	9.8	+3.4
飯田	15.0	11.8	+3.2
浪合	11.6	8.1	+3.5
南信濃	15.3	11.9	+3.4

凡例

D	正常値
D)	準正常値
D]	資料不足値
X	資料なし
//	平年値なし

降水量分布図(アメダス)

アメダス月別値 2024年4月 降水量(mm)



かなり少ない 少ない 平年並 多い かなり多い
 : 資料年数が少ないため平年値または階級区分がないことを表す。

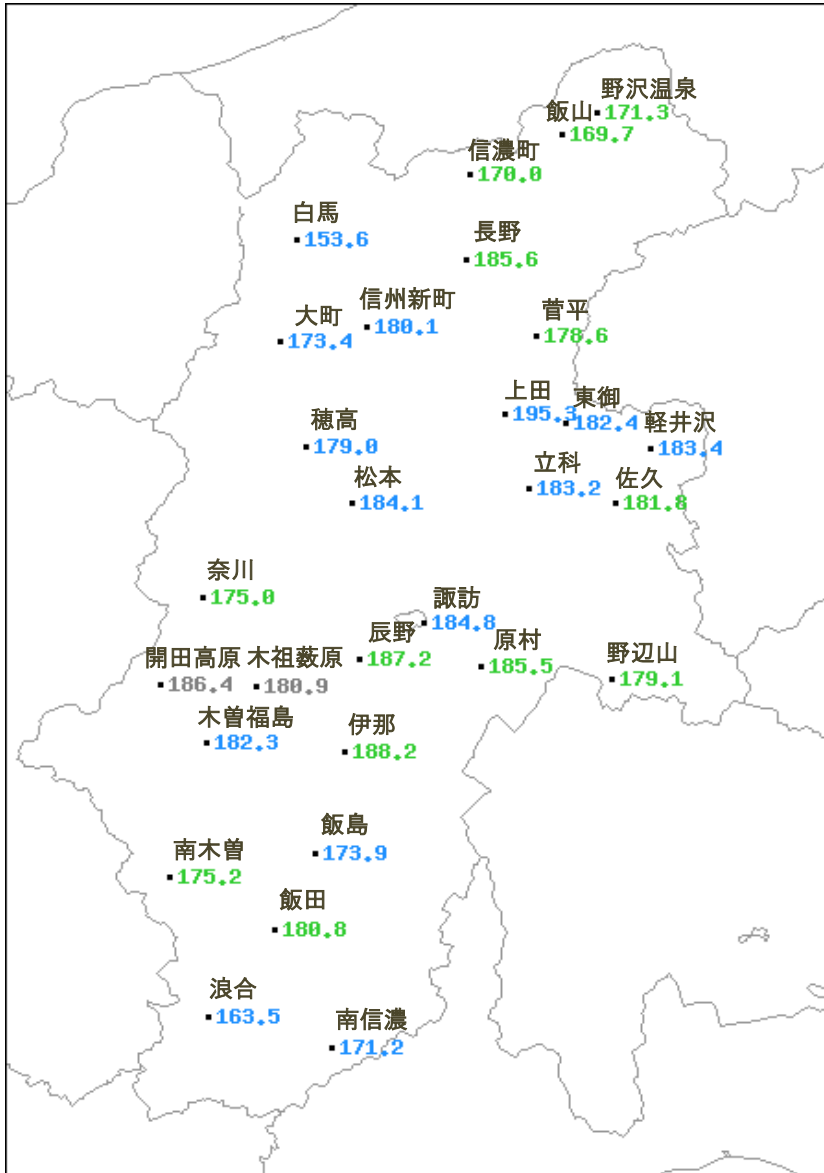
地点名	実況値	平年値	平年比(%)
野沢温泉	82.0	77.2	106
信濃町	70.5	67.1	105
飯山	66.0	63.1	105
小谷	109.5	114.1	96
白馬	105.0	126.4	83
鬼無里	113.5	101.2	112
長野	87.0	56.9	153
笠岳	96.0	92.4	104
大町	124.5	98.1	127
信州新町	115.5	76.4	151
菅平	124.5	79.7	156
聖高原	132.0	79.4	166
上田	92.5	58.6	158
東御	99.5	62.2	160
軽井沢	107.5	81.0	133
穂高	138.5	83.5	166
鹿教湯	152.0	93.8	162
立科	107.0	69.7	154
佐久	82.0	58.9	139
上高地	161.5	193.1	84
松本	157.0	81.1	194
松本今井	149.5	90.6	165
白樺湖	184.0	130.6	141
諏訪	125.5	92.8	135
北相木	73.0	75.5	97
開田高原	259.5	174.4	149
木祖藪原	173.5	//	//
辰野	142.0	106.5	133
高遠	155.0	110.1	141
原村	126.0	100.4	125
野辺山	127.0	100.6	126
御嶽山	388.5	275.7	141
木曾福島	248.5	157.2	158
伊那	198.0	125.1	158
宮田高原	260.5	208.9	125
杉島	149.0	132.4	113
須原	200.0	176.8	113
南木曾	208.5	181.0	115
飯島	223.5	180.7	124
大鹿	150.0	132.3	113
飯田	167.5	141.0	119
浪合	182.0	223.3	82
阿南	149.0	154.3	97
南信濃	137.5	145.0	95

■凡例

D	正常値
D)	準正常値
D]	資料不足値
X	資料なし
//	平年値なし

日照時間分布図(アメダス)

アメダス月別値 2024年4月 日照時間(h)



かなり少ない
 少ない
 平年並
 多い
 かなり多い
資料年数が少ないため平年値または階級区分がないことを表す。

地点名	実況値	平年値	平年比(%)
野沢温泉	171.3	166.9	103
信濃町	170.0	174.3	98
飯山	169.7	177.0	96
白馬	153.6	169.6	91
長野	185.6	199.4	93
大町	173.4	185.1	94
信州新町	180.1	200.4	90
菅平	178.6	189.8	94
上田	195.3	211.3	92
穂高	179.0	193.9	92
東御	182.4	209.0	87
軽井沢	183.4	204.6	90
松本	184.1	204.8	90
立科	183.2	206.1	89
佐久	181.8	202.6	90
奈川	175.0	174.9	100
諏訪	184.8	204.4	90
開田高原	186.4	//	//
木祖藪原	180.9	//	//
辰野	187.2	195.4	96
原村	185.5	197.2	94
野辺山	179.1	188.3	95
木曽福島	182.3	198.8	92
伊那	188.2	197.2	95
南木曽	175.2	182.9	96
飯島	173.9	196.1	89
飯田	180.8	193.5	93
浪合	163.5	189.1	86
南信濃	171.2	196.7	87

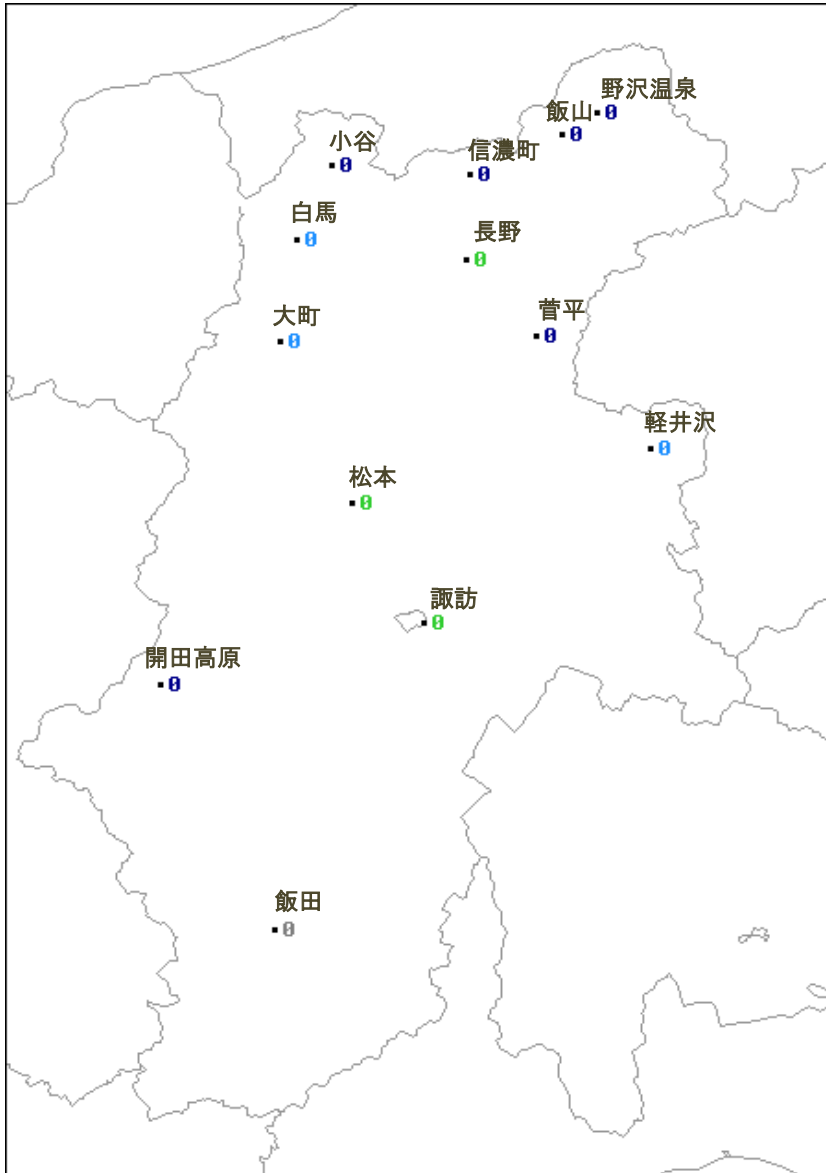
■凡例

D	正常値
D)	準正常値
D]	資料不足値
X	資料なし
//	平年値なし

(注) 長野、松本、諏訪、軽井沢、飯田以外の地点の日照時間の値は推計気象分布(日照時間)の推計値。
 平年値は推計値へ補正した値を使用しています。

降雪量(積雪差合計)分布図(アメダス)

アメダス月別値 2024年4月 積雪差合計(cm)



かなり少ない 少ない 平年並 多い かなり多い
 :資料年数が少ないため平年値または階級区分がないことを表す。

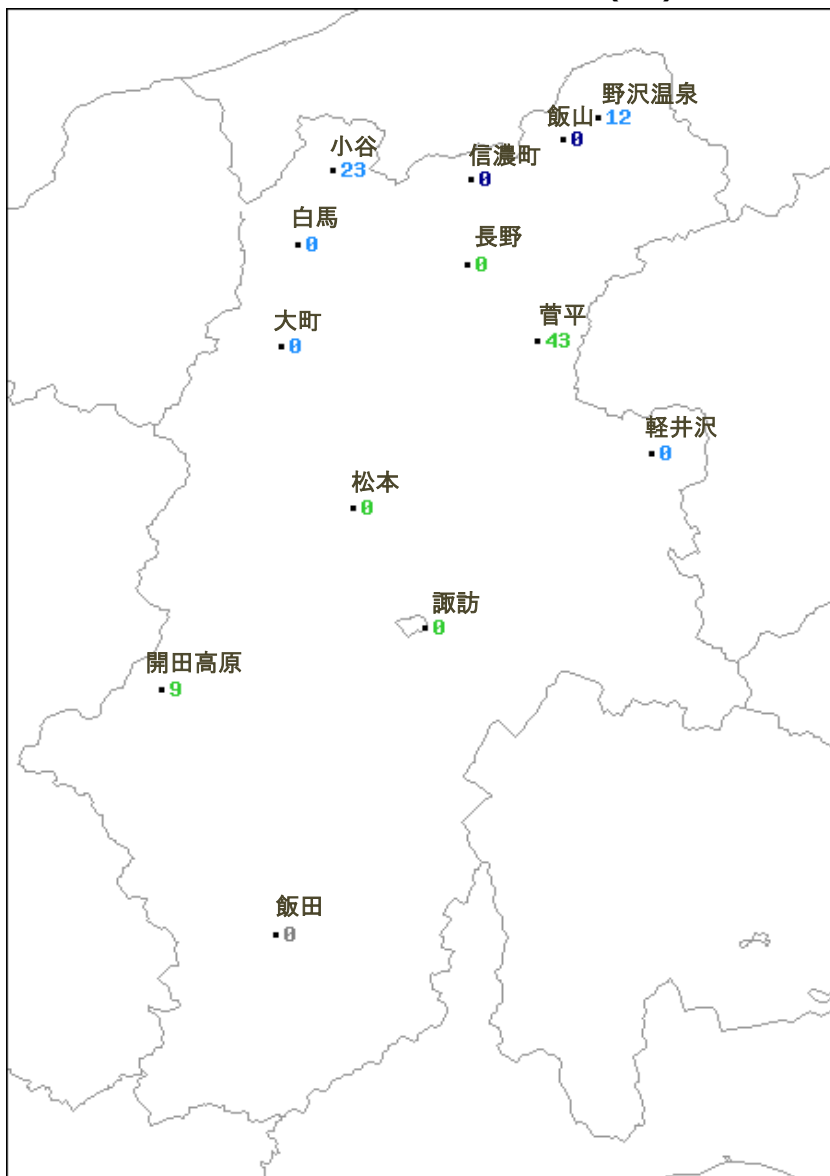
地点名	実況値	平年値	平年比(%)
野沢温泉	0	35	0
信濃町	0	12	0
飯山	0	15	0
小谷	0	26	0
白馬	0	7	0
長野	0	2	0
大町	0	5	0
菅平	0	35	0
軽井沢	0	5	0
松本	0	1	0
諏訪	0	1	0
開田高原	0	14	0
飯田	0	0	//

凡例

D	正常値
D)	準正常値
D]	資料不足値
X	資料なし
//	平年値なし

最深積雪分布図(アメダス)

アメダス月別値 2024年4月 最深積雪(cm)



地点名	実況値	平年値	平年比(%)
野沢温泉	12	77	16
信濃町	0	16	0
飯山	0	24	0
小谷	23	53	43
白馬	0	7	0
長野	0	1	0
大町	0	2	0
菅平	43	42	102
軽井沢	0	6	0
松本	0	1	0
諏訪	0	1	0
開田高原	9	14	64
飯田	0	0	//

凡例

D	正常値
D)	準正常値
D]	資料不足値
X	資料なし
//	平年値なし

かなり少ない 少ない 平年並 多い かなり多い
 : 資料年数が少ないため平年値または階級区分がないことを表す。

情報の閲覧・検索のご案内

長野県の気象概況に掲載されていないデータや最新のデータについては、以下をご覧ください。

- 気象庁ホームページ (<https://www.jma.go.jp/jma/index.html>)
- 長野地方気象台 (<https://www.data.jma.go.jp/nagano/>)

☆長野地方気象台HPからのデータ検索

(<https://www.data.jma.go.jp/nagano/shosai/datalink/datalink.html>)

- ✓ 警報・注意報、気象情報…長野県に現在発表されている情報が閲覧できます。
- ✓ 過去の気象災害…長野県で突風や大雨、台風等で災害があった場合の気象状況を取りまとめた気象速報を閲覧できます。
- ✓ 天気予報、週間予報、1か月予報、早期天候情報、3か月予報…現在発表されている情報を閲覧できます。
- ✓ 日々の天気図…過去の天気図を閲覧できます。
- ✓ 台風経路図…過去の台風の経路の資料を検索できます。

☆気象庁HPからの観測データの検索や取得

- 過去の気象データ検索…昨日までの気象観測データ、平年値、地点ごとの観測史上1～10位の値などを閲覧できます。
(<https://www.data.jma.go.jp/obd/stats/etrn/index.php>)
- 過去の気象データ・ダウンロード…昨日までの気象観測データから、複数地点の複数項目を、数日間の平均・合計値の集計や平年値や最近の数年間平均値と比較することができます。データは CSV ファイルとしてダウンロードできますので、簡単に市販の表計算ソフトに取り込むことができます。
(<https://www.data.jma.go.jp/gmd/risk/obsdl/index.php>)
- 天候の状況…低温・少雨・日照不足などの状況を、全国各地の気温・降水量・日照時間の5日以上平均(合計)値やその平年差・平年比でも検索できます。
(<https://www.data.jma.go.jp/obd/stats/data/mdrr/tenkou/indexTenkouTem5dhi.html>)
- 気候リスク管理…2週目以降の気温の予測資料の検索や、1か月予報や早期天候情報に用いる気温予測データ(ガイダンス)をCSV形式で取得できます。
(<https://www.data.jma.go.jp/gmd/risk/>)
- 地球環境・気候…異常気象、最近の天候、地球温暖化に関するリンクがまとめられています。
(<https://www.data.jma.go.jp/cpdinfo/menu/index.html>)
- 生物季節観測の情報…さくら、かえで、つばめ、あぶらぜみ等の開花や紅(黄)葉、初見、初鳴などの生物季節観測の情報が閲覧できます。
(<https://www.data.jma.go.jp/sakura/data/index.html>)
- 過去の災害をもたらした台風・大雨・地震・火山噴火等の自然現象のとりまとめ資料…暴風・豪雨・地震等の自然現象による災害が発生した場合に、災害を引き起こした現象や気象庁のとった措置等の概要を取り纏めた災害時自然現象報告書を閲覧できます。
(https://www.jma.go.jp/jma/kishou/now/saigai_link.html)

資料についての説明

この気象資料は、気象官署、特別地域気象観測所及び地域気象観測所における気象観測値をまとめたものです。

なお、気象官署等と表記した場合は、「長野地方気象台」及び「松本・諏訪・軽井沢・飯田特別地域気象観測所」を示します。

資料は速報値であり、後日の調査で訂正、追加を行うことがあります。

○統計値欄の記号

値) : 準正常値。統計値を求める対象となる資料の一部が欠けているが、許容する資料数を満たす値。

値] : 資料不足値。統計を求める対象となる資料が許容する資料数を満たさない値。

× : 欠測。統計値を求める対象となる資料が疑問値もしくは障害等のために値が得られない場合。

// : 資料なし

○平年値

30年間の平均値(統計期間は1991～2020年)。

※平年値に関するお知らせ

気象庁では、2021年5月19日から1991～2020年の統計による新しい平年値を使用しています。

令和3年(2021年)5月の長野県の気象概況から新しい平年値を使用しています。

平年値の更新により、「平年より高い」や「平年値」等の境界値である階級区分値も更新しています。

このため、例えば同じ気温であっても、従来の平年値では「平年差+0.4℃」や「平年より高い」であったところ、新しい平年値では「平年差0.0℃」や「平年並」のようになることがあります。実際の気温、降水量、日照時間等が変わるわけではないことにご留意ください。

○階級区分

「低い(少ない)」「平年並」「高い(多い)」の階級は、1991～2020年における30年間の観測値をもとに、これらが等しい割合で各階級に振り分けられる(各階級が10個ずつになる)ように決めています。また、値が1991～2020年の観測値の下位または上位10%に相当する場合には、「かなり低い(少ない)」「かなり高い(多い)」と表現します。

低い(少ない)	平年並	高い(多い)
かなり		かなり

○気象表(気象官署等の統計値及び平年値との比較表)

要素	単位	解説
平均気温	℃	日平均気温の旬及び月平均値・本年と平年値との差(℃)
降水量	mm	日降水量の旬及び月合計値・本年と平年値との比(%)
日照時間	h	日の日照時間の旬及び月合計値・本年と平年値との比(%)

○気象官署等の気象経過図

気象官署等の日ごとの平均気温・最高気温・最低気温・日照時間・降水量を図示しています。

各図の点線は平年値を示しています。

○気象分布図

要素	単位	解説
平均気温	℃	月平均は日平均気温の月平均 平年差は平年値との差(℃)
降水量	mm	月合計は日降水量の月合計(0.5mm未満、無降水は「0.0」) 平年比は平年値との比(%)
日照時間	h	月合計は日の日照時間の月合計値 平年比は平年値との比(%)
降雪量(積雪差合計)	cm	月合計は日降雪量(積雪差合計)の月合計 平年比は平年値との比(%)

最 深 積 雪	cm	月最深積雪は日最深積雪の最大値 平年比は平年値との比（％）
---------	----	----------------------------------

○特別警報・警報・注意報発表状況及び発表回数

気象等に関する特別警報・警報・注意報の市町村ごとの発表履歴を示します。

ただし、松本市（「松本」、「乗鞍上高地」）と塩尻市（「塩尻」、「檜川」）は分割して発表しています。

※ 分割して発表する松本市と塩尻市の名称と区域

名 称	区 域
松本	長野県松本市のうち乗鞍上高地の区域を除く区域
乗鞍上高地	長野県松本市のうち安曇及び奈川
塩尻	長野県塩尻市のうち檜川の区域を除く区域
檜川	長野県塩尻市のうち奈良井、木曾平沢及び贄川

※ 平成 31 年(2019 年)2 月 1 日 12 時から、長野地方気象台の目視観測は自動になりました。

© 長野地方気象台 2024

本資料は、東京管区気象台ホームページの利用規約

(<https://www.data.jma.go.jp/tokyo/shosai/gyoumu/copyright/copyright.html>)に準拠します。

本資料に含まれているデータ等を利用した場合は、「長野地方気象台提供」と明記願います。

発行日 令和6年5月2日

編集・発行 長野地方気象台

〒380-0801

長野県長野市箱清水1丁目8番18号

電話 (026) 232-3773