

長野県の気象概況

令和8年(2026年)

4月

長野地方気象台

令和8年(2026年)4月の気象概況

4月の天気は、高気圧に覆われて晴れの日が多くなりましたが、低気圧や前線の影響で曇りや雨の日もありました。

【上旬】

この期間は、低気圧と高気圧が交互に通過したため、天気は周期的に変わりました。なお、4月6日に長野地方気象台の標本木のソメイヨシノが満開となりました。これは平年の満開日(4月16日)より10日早く、昨年(2025年)の満開日(4月13日)より7日早い満開となりました。

【中旬】

この期間の天気は、高気圧に覆われて晴れの日が多くなりましたが、湿った空気や気圧の谷の影響で曇りや雨の日もありました。

【下旬】

この期間は、低気圧と高気圧が交互に通過したため、天気は周期的に変わりました。

観測史上1位の値及び4月の1位の値更新状況

<気象官署、特別地域気象観測所における1位の更新>

- ・年を通しての観測史上1位の値

要素	地点名	値	起日	これまでの4月の1位		統計開始年月
				値	年月日	
日最小相対湿度 (%)	松本	4	21	4	2021/4/23	1950/1

- ・4月としての1位の値

要素	地点名	値	起日	これまでの4月の1位		統計開始年月
				値	年月日	
日最小相対湿度 (%)	松本	4	21	4	2021/4/23	1950/4

<地域気象観測所（アメダス）における1位の更新>

- ・年を通しての観測史上1位の値
該当はありませんでした。

- ・4月としての1位の値

要素	地点名	値	起日	これまでの4月の1位		統計開始年月
				値	年月日	
日最大10分間降水量 (mm)	宮田高原	5.5	10	5.5	2012/4/3	2010/4
日降水量 (mm)	南木曾	107	10	98.5	2023/4/7	1976/4
	浪合	140	10	112	2015/4/20	1979/4
	阿南	119	10	84	2004/4/27	1979/4
	南信濃	100	10	95.5	2011/4/23	1979/4

注)

統計期間10年未満は除く

降水量最小単位：2008年3月26日から1mm→0.5mm

*：期間内にこれまでの1位の値が複数回更新された地点

気象表（気象官署等の統計値及び平年値との比較表）

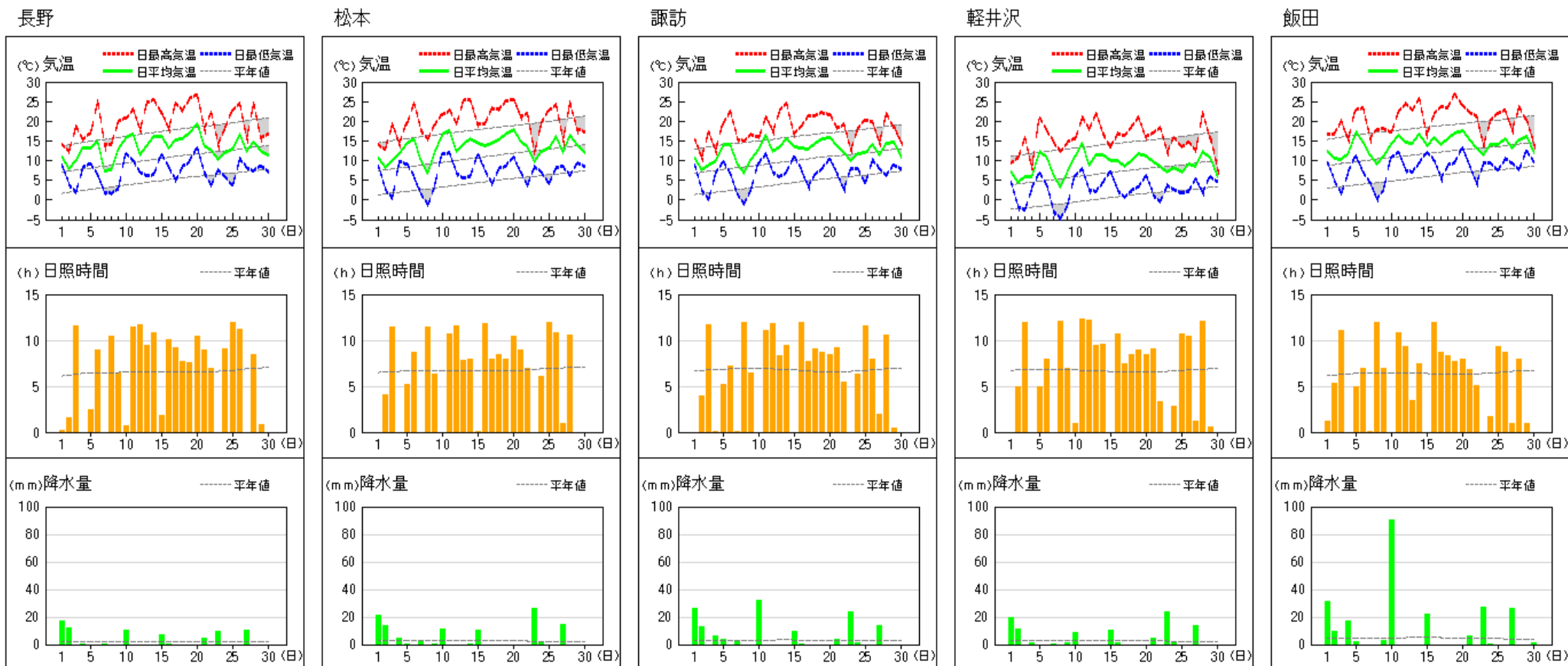
令和8年4月

観測所名	要素 期間	平均気温（℃）				降水量（mm）				日照時間（h）			
		上旬	中旬	下旬	月	上旬	中旬	下旬	月	上旬	中旬	下旬	月
長野	本年	11.4	15.4	13.0	13.3	41.0	8.0	25.0	74.0	42.5	90.4	57.4	190.4
	平年	8.4	10.7	12.8	10.6	18.7	19.4	18.8	56.9	66.4	65.7	67.3	199.4
	平年差比	+3.0	+4.7	+0.2	+2.7	219%	41%	133%	130%	64%	138%	85%	95%
	階級区分	かなり高い	かなり高い	平年並	かなり高い	多い	少ない	多い	多い	少ない	かなり多い	少ない	平年並
松本	本年	11.6	15.2	13.4	13.4	55.0	11.0	42.0	108.0	47.3	84.8	56.3	188.4
	平年	8.6	10.9	12.9	10.8	26.3	30.5	24.4	81.1	68.7	66.4	69.8	204.8
	平年差比	+3.0	+4.3	+0.5	+2.6	209%	36%	172%	133%	69%	128%	81%	92%
	階級区分	かなり高い	かなり高い	平年並	かなり高い	多い	少ない	多い	多い	少ない	かなり多い	少ない	少ない
諏訪	本年	10.4	14.3	12.5	12.4	84.0	10.5	42.0	136.5	46.7	86.5	53.4	186.6
	平年	8.0	10.1	12.0	10.0	30.3	35.7	26.8	92.8	69.7	66.7	68.0	204.4
	平年差比	+2.4	+4.2	+0.5	+2.4	277%	29%	157%	147%	67%	130%	79%	91%
	階級区分	高い	かなり高い	平年並	かなり高い	かなり多い	少ない	多い	多い	少ない	かなり多い	少ない	少ない
軽井沢	本年	7.5	10.8	8.8	9.0	42.5	11.5	43.5	97.5	49.9	87.6	50.2	187.7
	平年	4.9	7.1	9.0	7.0	27.4	29.9	23.7	81.0	70.3	65.7	68.7	204.6
	平年差比	+2.6	+3.7	-0.2	+2.0	155%	38%	184%	120%	71%	133%	73%	92%
	階級区分	高い	かなり高い	平年並	かなり高い	多い	少ない	かなり多い	多い	少ない	多い	少ない	平年並
飯田	本年	12.4	15.7	14.0	14.0	154.0	22.0	61.5	237.5	48.5	75.7	41.4	165.6
	平年	9.9	11.9	13.6	11.8	47.2	52.9	40.9	141.0	64.7	62.9	65.8	193.5
	平年差比	+2.5	+3.8	+0.4	+2.2	326%	42%	150%	168%	75%	120%	63%	86%
	階級区分	高い	かなり高い	平年並	かなり高い	かなり多い	少ない	多い	かなり多い	少ない	多い	かなり少ない	少ない

注) 気象官署(長野)及び特別地域気象観測所(松本・諏訪・軽井沢・飯田)の日照時間は日照計による観測値。

記号	統計値区分
D	正常値
--	現象なし
D)	準正常値
D]	資料不足値
X	欠測
//	平年値なし

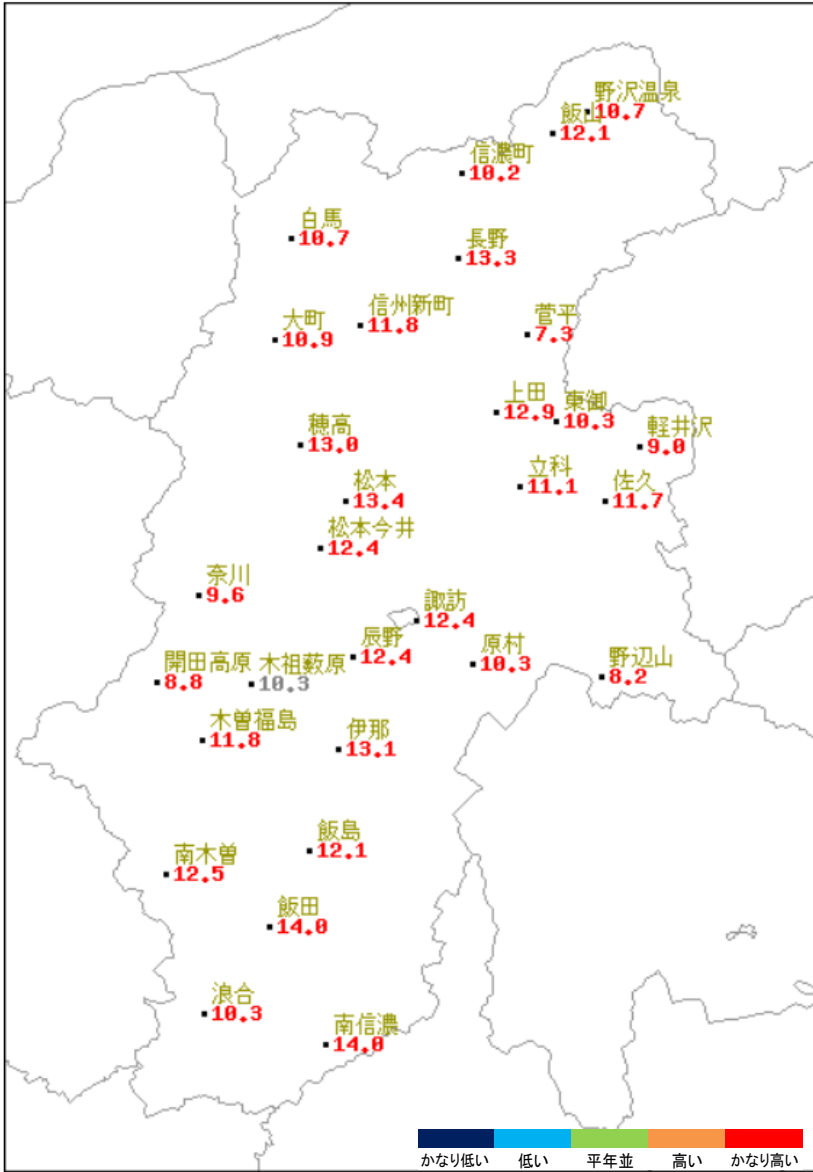
地上気象 気象経過図：2026年04月01日-2026年04月30日



(注) 気象官署（長野）及び特別地域観測所（松本・諏訪・軽井沢・飯田）の日照時間は日照計による観測値。

分布図（平均気温）

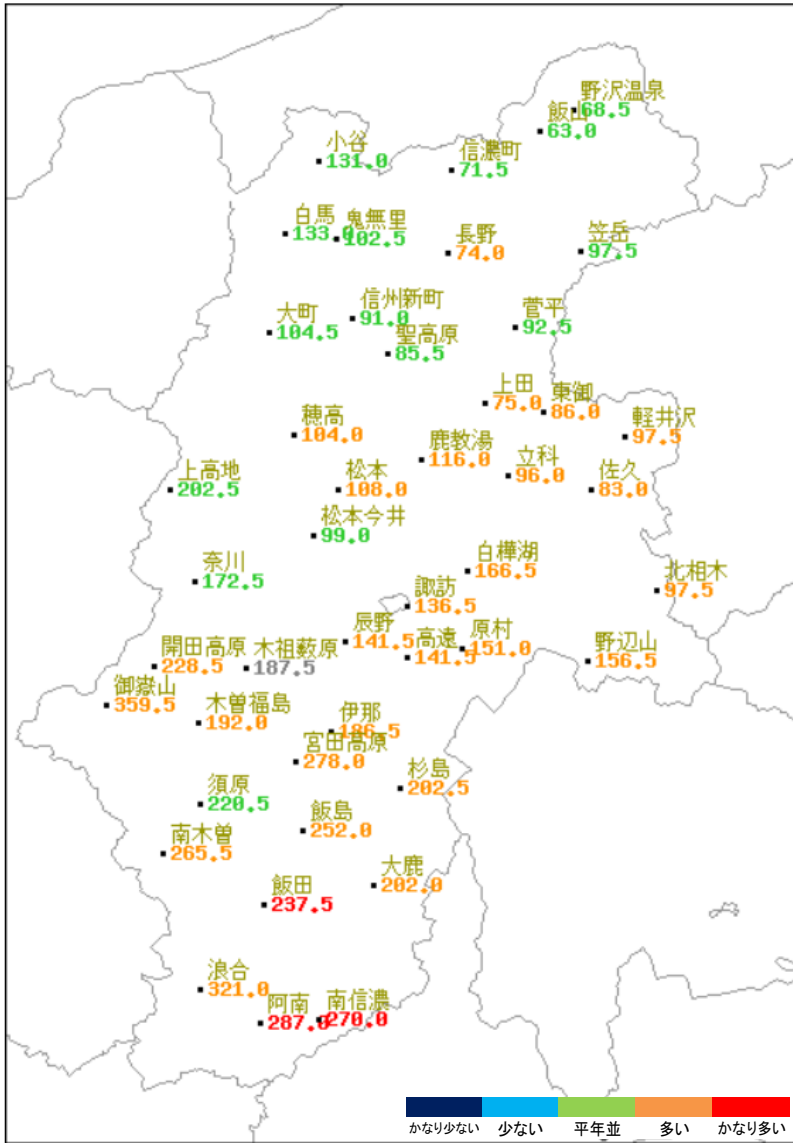
アメダス月別値 2026年4月 平均気温(°C)



地点名	実況値	平年値	平年差	記号	統計値区分
野沢温泉	10.7	8.0	+2.7	D	正常値
信濃町	10.2	7.5	+2.7	--	現象なし
飯山	12.1	9.3	+2.8	D)	準正常値
白馬	10.7	7.6	+3.1	D]	資料不足値
長野	13.3	10.6	+2.7	X	欠測
大町	10.9	8.0	+2.9	//	平年値なし
信州新町	11.8	9.3	+2.5	D@	[参考]平年値
菅平	7.3	4.8	+2.5		
上田	12.9	10.6	+2.3		
東御	10.3	8.0	+2.3		
軽井沢	9.0	7.0	+2.0		
松本	13.4	10.8	+2.6		
松本今井	12.4	9.8	+2.6		
立科	11.1	8.9	+2.2		
佐久	11.7	9.5	+2.2		
奈川	9.6	7.0	+2.6		
諏訪	12.4	10.0	+2.4		
開田高原	8.8	6.0	+2.8		
木祖藪原	10.3	//	//		
辰野	12.4	9.7	+2.7		
原村	10.3	8.0	+2.3		
野辺山	8.2	5.8	+2.4		
木曾福島	11.8	9.4	+2.4		
伊那	13.1	10.3	+2.8		
南木曾	12.5	10.2	+2.3		
飯島	12.1	9.8	+2.3		
飯田	14.0	11.8	+2.2		
浪合	10.3	8.1	+2.2		
南信濃	14.0	11.9	+2.1		

分布図（降水量）

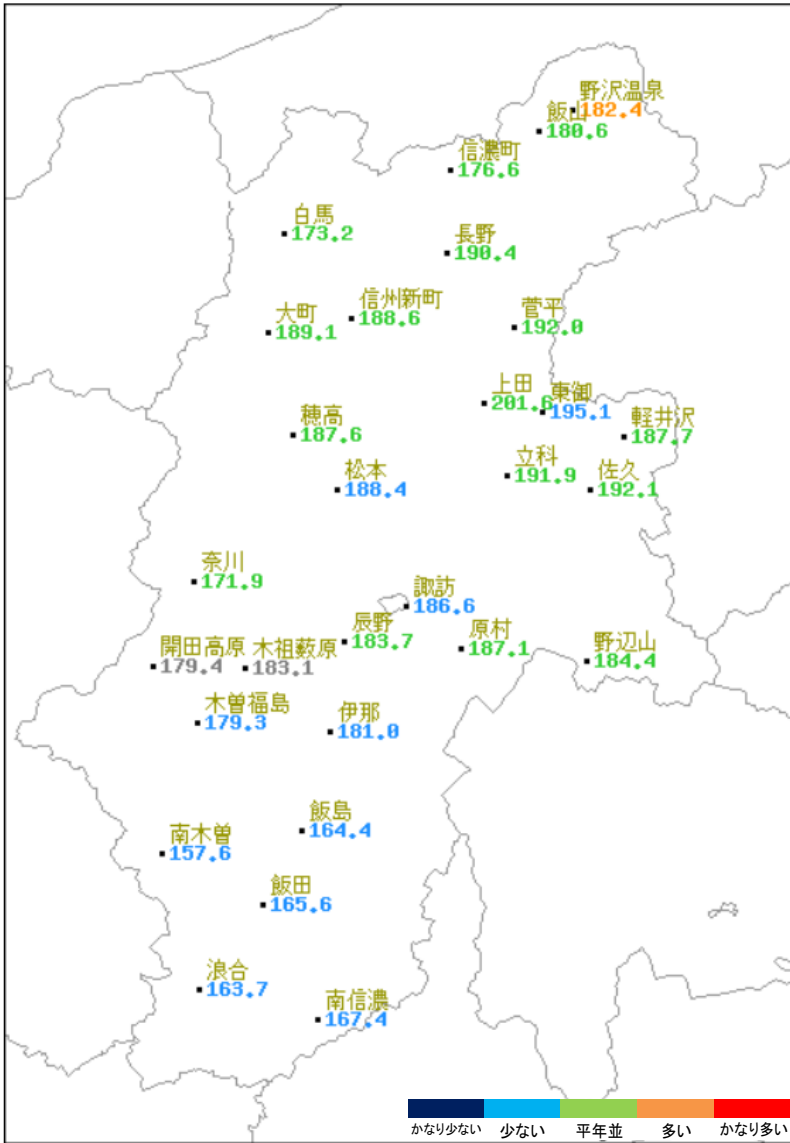
アメダス月別値 2026年4月 降水量(mm)



地点名	実況値	平年値	平年比(%)	記号	統計値区分
野沢温泉	68.5	77.2	89	D	正常値
信濃町	71.5	67.1	107	--	現象なし
飯山	63.0	63.1	100	D)	準正常値
小谷	131.0	114.1	115	D]	資料不足値
白馬	133.0	126.4	105	X	欠測
鬼無里	102.5	101.2	101	//	平年値なし
長野	74.0	56.9	130	D@	[参考]平年値
笠岳	97.5	92.4	106		
大町	104.5	98.1	107		
信州新町	91.0	76.4	119		
菅平	92.5	79.7	116		
聖高原	85.5	79.4	108		
上田	75.0	58.6	128		
穂高	104.0	83.5	125		
東御	86.0	62.2	138		
軽井沢	97.5	81.0	120		
上高地	202.5	193.1	105		
松本	108.0	81.1	133		
松本今井	99.0	90.6	109		
鹿教湯	116.0	93.8	124		
立科	96.0	69.7	138		
佐久	83.0	58.9	141		
白樺湖	166.5	130.6	127		
奈川	172.5	151.6	114		
諏訪	136.5	92.8	147		
北相木	97.5	75.5	129		
開田高原	228.5	174.4	131		
木祖藪原	187.5	//	//		
辰野	141.5	106.5	133		
高遠	141.5	110.1	129		
原村	151.0	100.4	150		
野辺山	156.5	100.6	156		
御嶽山	359.5	275.7	130		
木曾福島	192.0	157.2	122		
伊那	186.5	125.1	149		
宮田高原	278.0	208.9	133		
杉島	202.5	132.4	153		
須原	220.5	176.8	125		
南木曾	265.5	181.0	147		
飯島	252.0	180.7	139		
大鹿	202.0	132.3	153		
飯田	237.5	141.0	168		
浪合	321.0	223.3	144		
阿南	287.0	154.3	186		
南信濃	270.0	145.0	186		

分布図（日照時間）

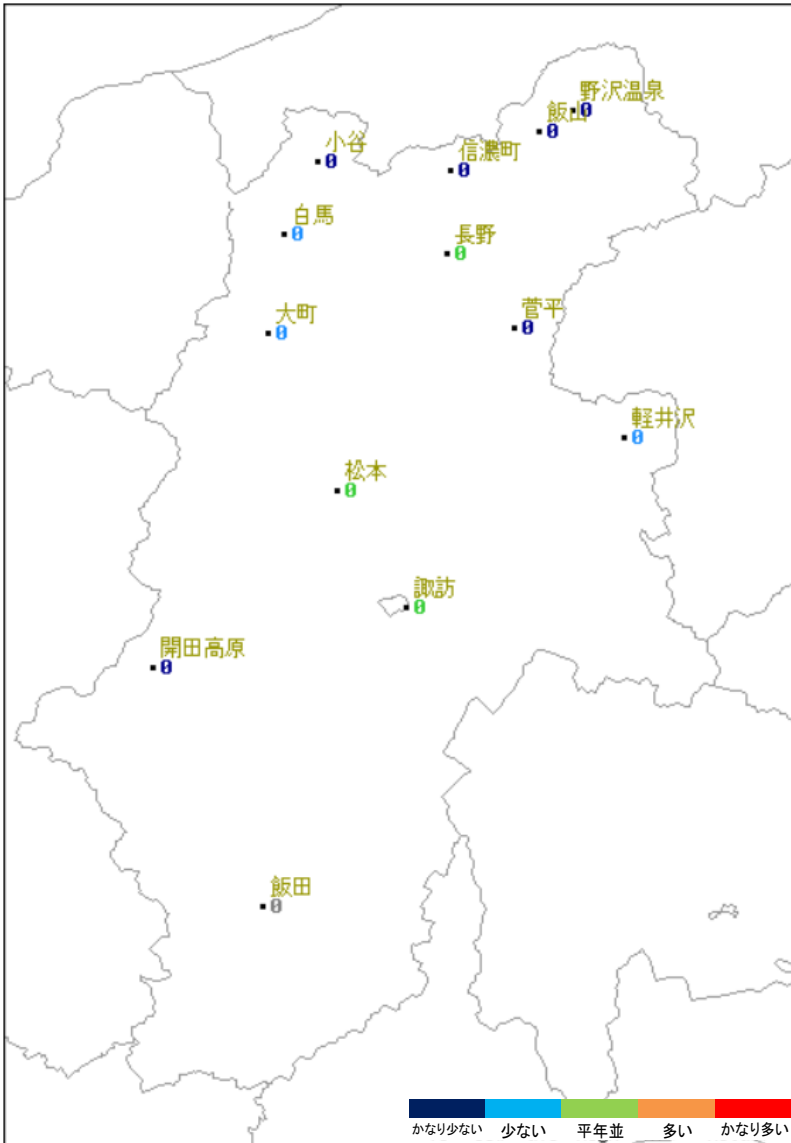
アメダス月別値 2026年4月 日照時間(h)



地点名	実況値	平年値	平年比(%)	記号	統計値区分
野沢温泉	182.4	166.9	109	D	正常値
信濃町	176.6	174.3	101	--	現象なし
飯山	180.6	177.0	102	D)	準正常値
白馬	173.2	169.6	102	D]	資料不足値
長野	190.4	199.4	95	X	欠測
大町	189.1	185.1	102	//	平年値なし
信州新町	188.6	200.4	94	D@	[参考]平年値
菅平	192.0	189.8	101		
上田	201.6	211.3	95		
穂高	187.6	193.9	97		
東御	195.1	209.0	93		
軽井沢	187.7	204.6	92		
松本	188.4	204.8	92		
立科	191.9	206.1	93		
佐久	192.1	202.6	95		
奈川	171.9	174.9	98		
諏訪	186.6	204.4	91		
開田高原	179.4	//	//		
木祖藪原	183.1	//	//		
辰野	183.7	195.4	94		
原村	187.1	197.2	95		
野辺山	184.4	188.3	98		
木曾福島	179.3	198.8	90		
伊那	181.0	197.2	92		
南木曾	157.6	182.9	86		
飯島	164.4	196.1	84		
飯田	165.6	193.5	86		
浪合	163.7	189.1	87		
南信濃	167.4	196.7	85		

分布図（降雪量）

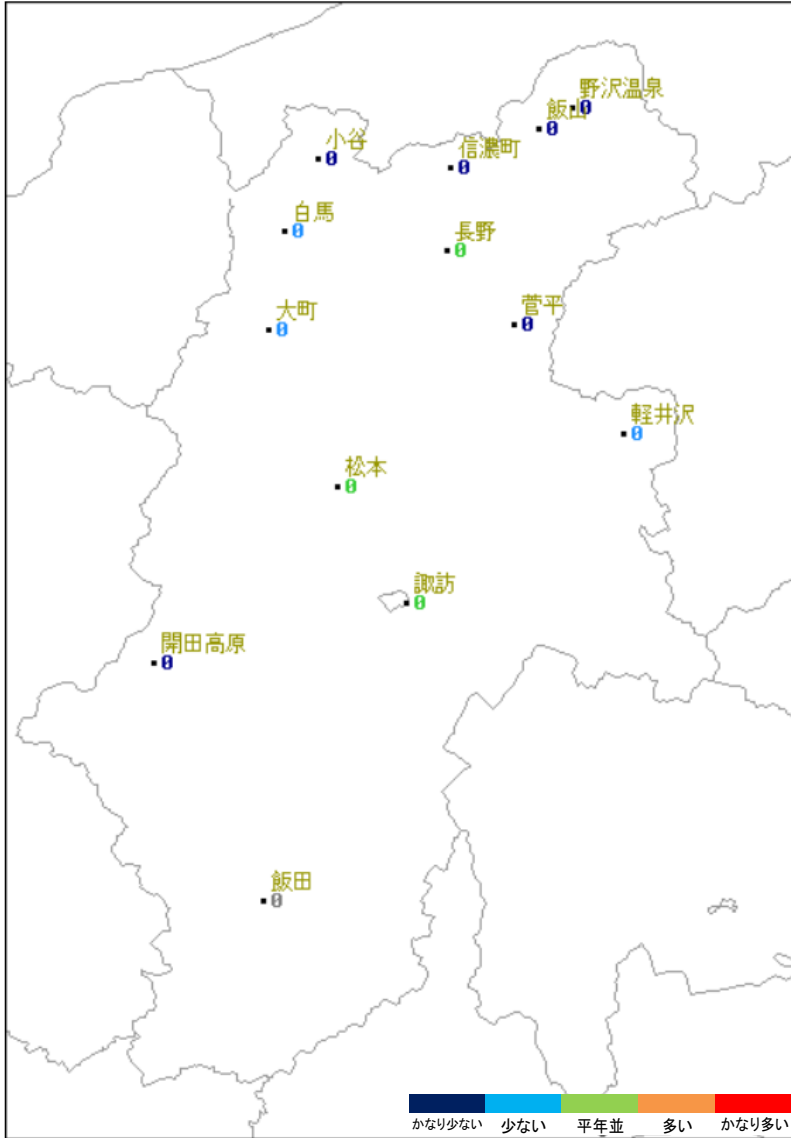
アメダス月別値 2026年4月 積雪差合計(cm)



地点名	実況値	平年値	平年比(%)	記号	統計値区分
野沢温泉	0	35	0	D	正常値
信濃町	0	12	0	--	現象なし
飯山	0	15	0	D)	準正常値
小谷	0	26	0	D]	資料不足値
白馬	0	7	0	X	欠測
長野	0	2	0	//	平年値なし
大町	0	5	0	D@	[参考]平年値
菅平	0	35	0		
軽井沢	0	5	0		
松本	0	1	0		
諏訪	0	1	0		
開田高原	0	14	0		
飯田	0	0	//		

分布図（最深積雪）

アメダス月別値 2026年4月 最深積雪(cm)



地点名	実況値	平年値	平年比(%)	記号	統計値区分
野沢温泉	0	77	0	D	正常値
信濃町	0	16	0	--	現象なし
飯山	0	24	0	D)	準正常値
小谷	0	53	0	D]	資料不足値
白馬	0	7	0	X	欠測
長野	0	1	0	//	平年値なし
大町	0	2	0	D@	[参考]平年値
菅平	0	42	0		
軽井沢	0	6	0		
松本	0	1	0		
諏訪	0	1	0		
開田高原	0	14	0		
飯田	0	0	//		

資料の説明

- 本資料の観測値や統計値の定義は「気象観測統計指針」に準拠しています。詳しくは気象庁ホームページの「気象観測統計の解説 (<https://www.jma.go.jp/jma/kishou/known/stats/>)」に掲載しています。
- 本資料の内容は速報です。後日訂正する場合があります。また、利用規約等は気象庁ホームページの利用規約 (<https://www.jma.go.jp/jma/kishou/info/coment.html>) に準拠します。なお、本資料のデータ等を利用した場合は「長野地方気象台提供」等と明記願います。
- 最新の観測データ等は気象庁 (<https://www.jma.go.jp/jma/>) や長野地方気象台 (<https://www.data.jma.go.jp/nagano/>) のホームページに掲載しています。

発行日	令和8年5月1日
編集・発行	長野地方気象台 長野県長野市箱清水1丁目8番18号 電話：026-232-3773