

# 平成 22 年 12 月 22 日から 23 日の 低気圧による大雨と暴風及び高波

## 目 次

- 1 概要
- 2 気象の状況
- 3 警報等防災気象情報の発表状況

平成 22 年 12 月 24 日

盛岡地方気象台

注) この資料は速報であり、値は後日修正する場合があります。

## 1. 概要

平成 22 年 12 月 22 日、関東付近にあった低気圧が発達しながら北北東に進み、22 日夜には急速に発達して岩手県の沿岸を通過した。このため、岩手県では大雨や暴風となり、沿岸部中心に住家の床上・床下浸水 45 棟、住家一部破損 5 棟、道路の冠水や土砂災害による交通障害などの被害が発生した。

また、県北部の山沿いを中心に、雨が雪に変わり大雪となった所があった。

\*被害は岩手県総務部総合防災室調べ：12 月 23 日 22 時 30 分現在。詳しい被害状況は岩手県総務部防災室ホームページをご覧ください。

## 2. 気象の状況

平成 22 年 12 月 21 日 09 時に九州南部付近にあった前線を伴った低気圧は、発達しながら関東付近を通り、22 日には東北地方の太平洋側沿いを更に発達しながら北上し、23 日夜には北海道の南東に達した。

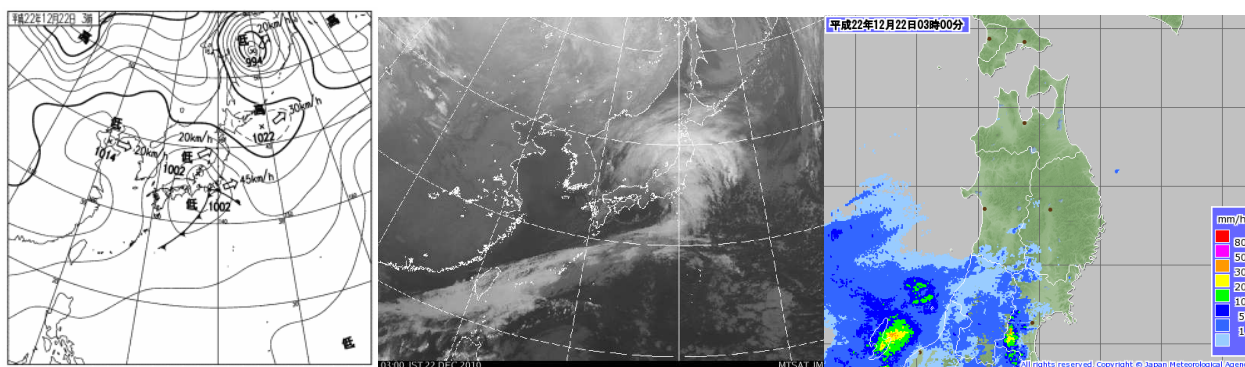
このため岩手県では、22 日の明け方に雨が降り出し、22 日の昼過ぎから 1 時間に 10 mm以上のやや強い雨となり、低気圧が最も接近した 22 日夜から 23 日未明にかけて沿岸部を中心に 1 時間に 50mm 以上の非常に激しい雨となった。宮古では最大 1 時間降水量が 72mm と、年を通した極値を更新するなど記録的な大雨となった。総降水量（22 日 04 時～23 日 12 時）は岩泉で 250.5 mm、宮古で 220.5 mm、久慈市下戸鎖で 201.0 mm を観測するなど、沿岸北部を中心として 150 mm以上の大雨となった。22 日夜遅くから県北部の山沿いでは雨が雪に変わり大雪となり、一戸町奥中山では 23 日 08 時までの 12 時間降雪量は 26 cmとなった。

また、海上中心に暴風となり、波の高さは 8 メートルを超える大しけとなった。

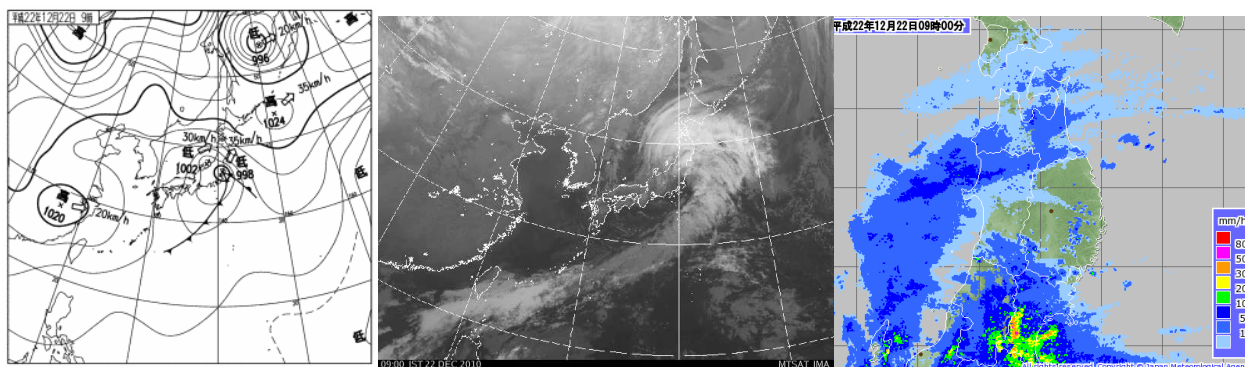
## 2-1 天気図・衛星画像・レーダー画像

平成 22 年 12 月 22 日 03 時から 12 月 23 日 09 時の地上天気図、気象衛星赤外画像、レーダー画像

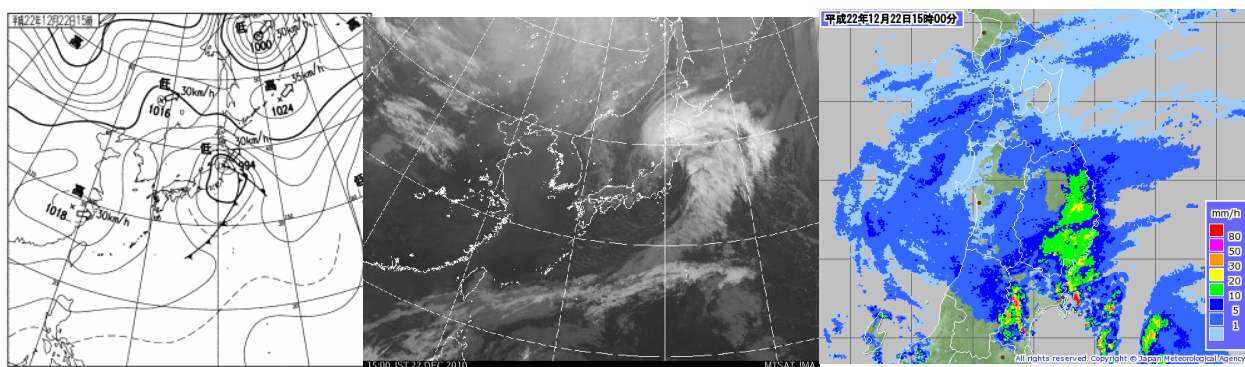
22 日 03 時



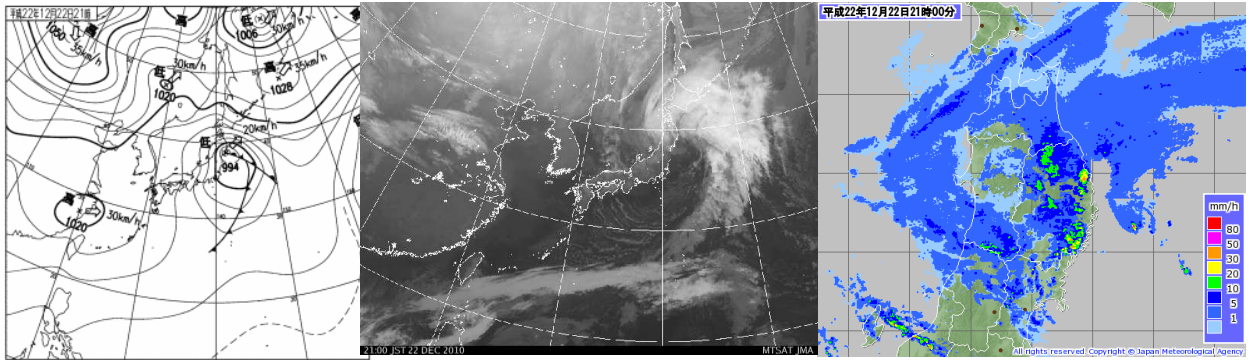
22 日 09 時



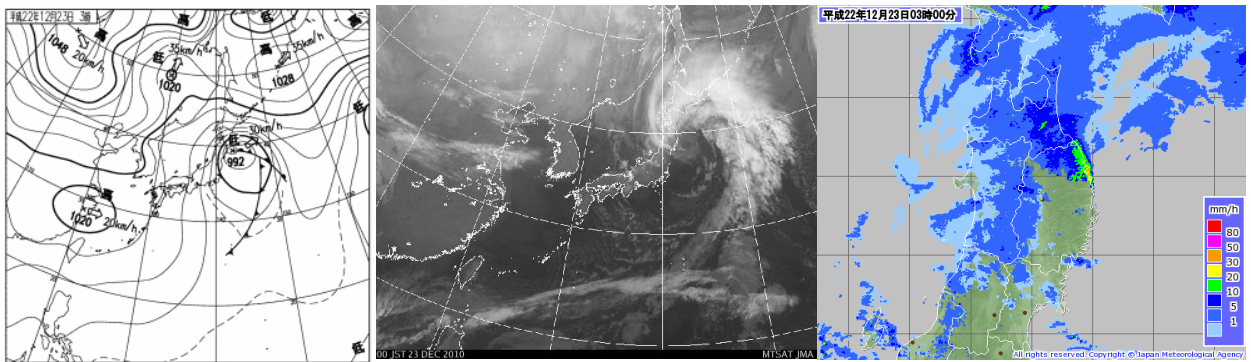
22 日 15 時



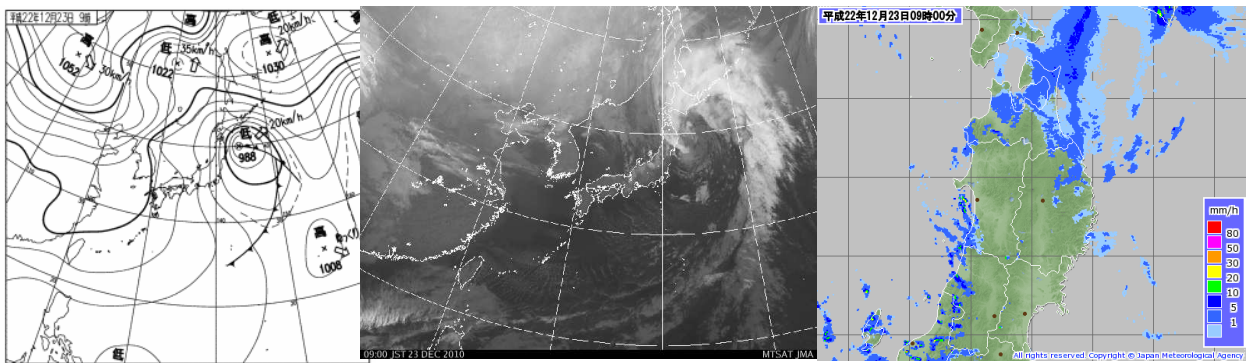
22日 21時



23日 03時

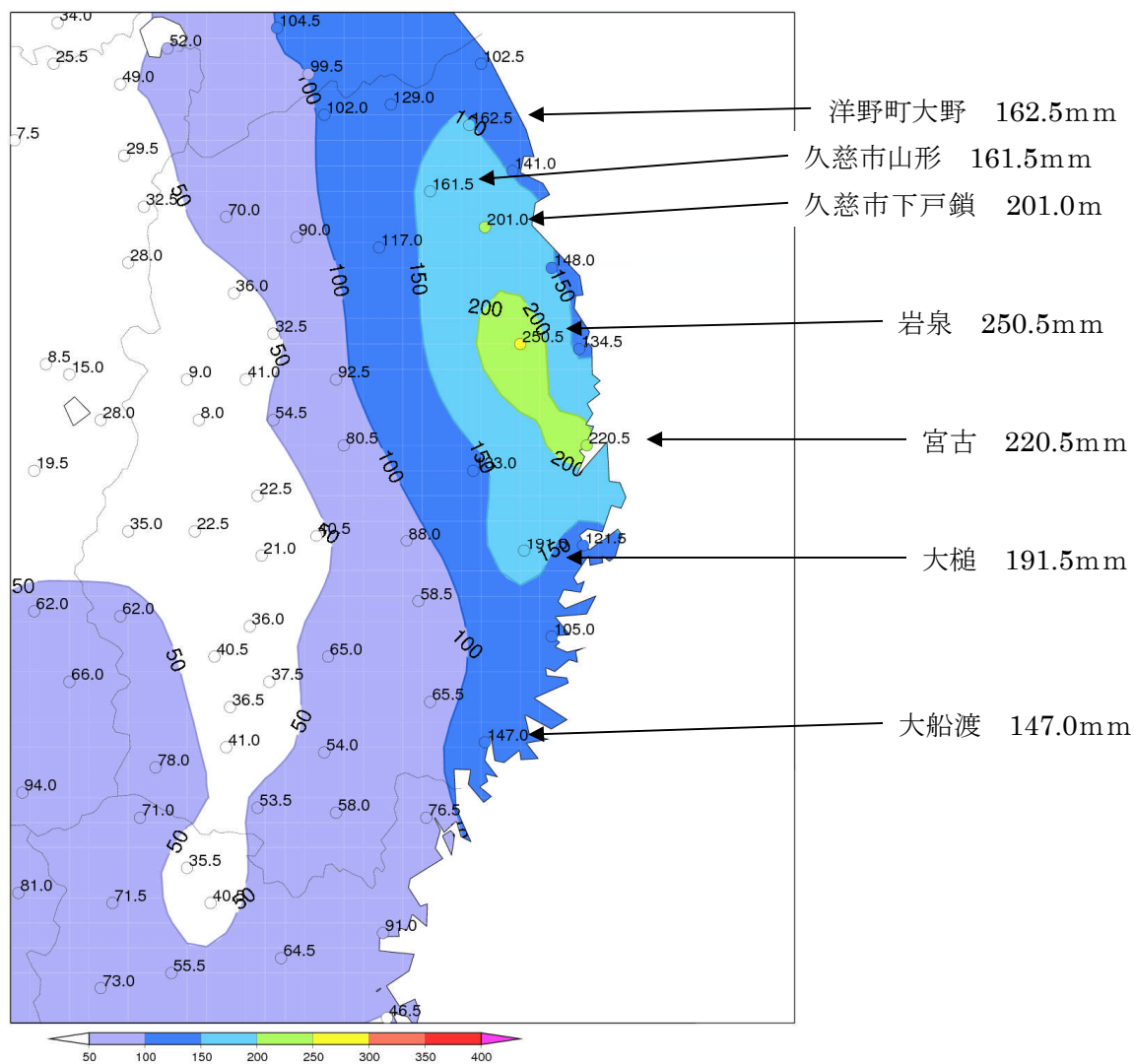


23日 09時



## 2-2 降水量

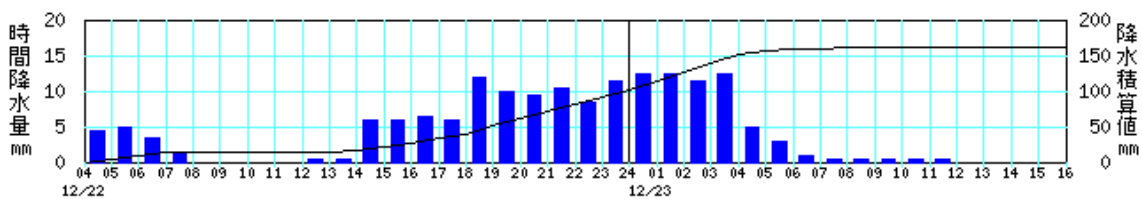
平成 22 年 12 月 22 日 04 時～12 月 23 日 12 時の総降水量 (mm)



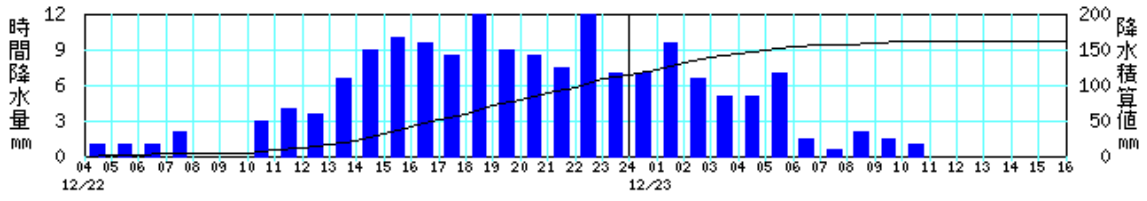
平成 22 年 12 月 22 日 04 時から 23 日 12 時までの主な地点の降水量の時間変化(アメダス)

注) 図中の縦軸スケールは地点により異なりますので注意してください。

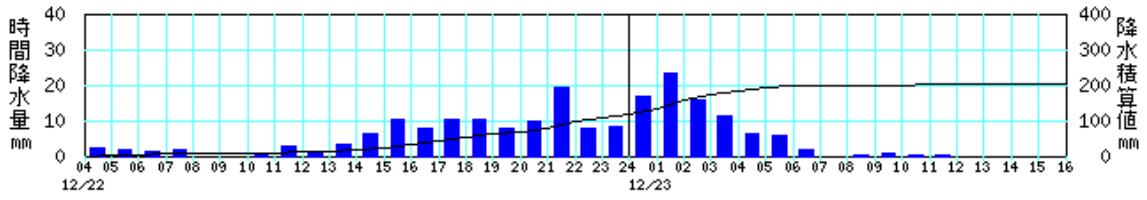
洋野町大野



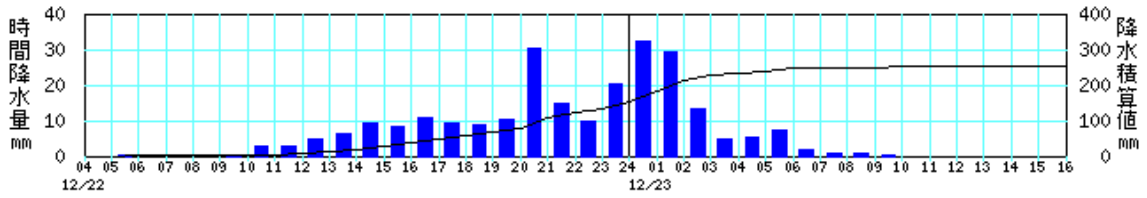
久慈市山形



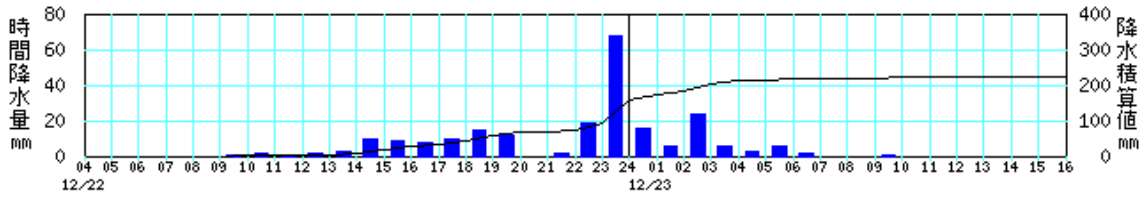
久慈市下戸鎖



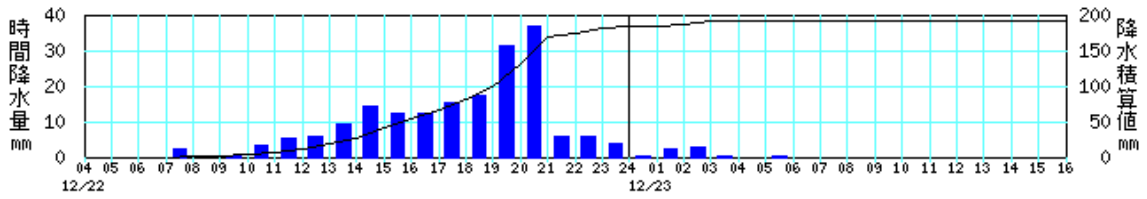
岩泉



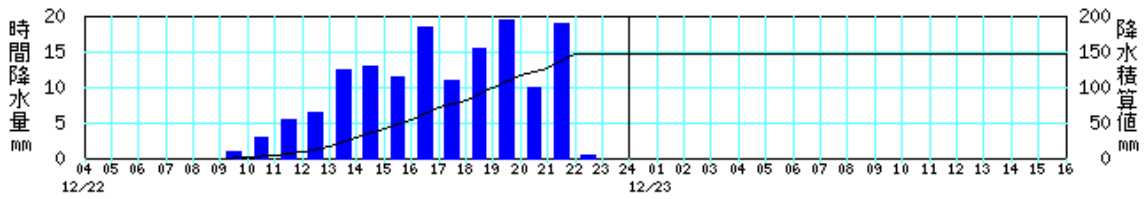
宮古



大槌



大船渡



2-3 総降水量と最大1時間降水量

平成22年12月22日04時～23日12時

単位：mm

観測所名	総降水量	最大1時間降水量	
種市	102.5	10.0	23日01時40分
軽米	129.0	10.0	22日22時51分
二戸	102.0	8.0	22日21時47分
大野	162.5	14.0	23日01時26分
山形	161.5	12.0	22日23時05分
久慈	141.0	16.0	23日00時53分
葛巻	117.0	11.0	22日18時20分
下戸鎖	201.0	24.0	23日02時01分
普代	148.0	27.5	23日04時06分
岩泉	250.5	35.0	23日01時10分
小本	134.5	22.0	23日00時02分
宮古	220.5	72.0	23日00時07分
川井	133.0	16.5	22日21時16分
大槌	191.5	43.5	22日20時33分
山田	121.5	21.5	22日19時31分
釜石	105.0	30.0	22日19時49分
大船渡	147.0	22.5	22日20時13分



## 2-4 風速

平成 22 年 12 月 22 日 04 時～23 日 12 時

単位：m/s

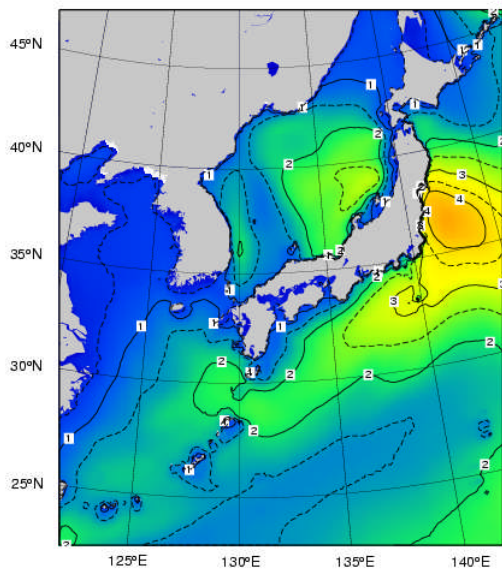
観測所名	最大風速			最大瞬間風速		
	風速	風向	起時	風速	風向	起時
久慈	10.4	NE	22 日 23 時 05 分	22.2	NNW	23 日 01 時 33 分
岩泉	11.0	ENE	22 日 23 時 45 分	22.7	ENE	22 日 22 時 11 分
小本	19.4	ENE	22 日 21 時 59 分	30.3	ENE	22 日 21 時 50 分
盛岡	14.0	N	23 日 01 時 27 分	23.9	NNW	23 日 00 時 18 分
宮古	15.1	NNE	22 日 22 時 07 分	28.5	NNE	22 日 22 時 00 分
紫波	17.6	NNW	23 日 01 時 09 分	26.7	NNW	23 日 02 時 38 分
花巻	14.1	NNW	23 日 03 時 55 分	22.1	NNW	23 日 01 時 40 分
江刺	11.6	NNW	23 日 02 時 13 分	19.3	NNW	23 日 01 時 29 分
住田	10.9	WNW	23 日 03 時 28 分	17.7	ESE	22 日 10 時 09 分
大船渡	11.2	NW	23 日 02 時 52 分	23.4	NNE	22 日 16 時 56 分
千厩	12.9	NW	23 日 05 時 26 分	23.5	NNW	23 日 04 時 31 分



## 2-5 波浪

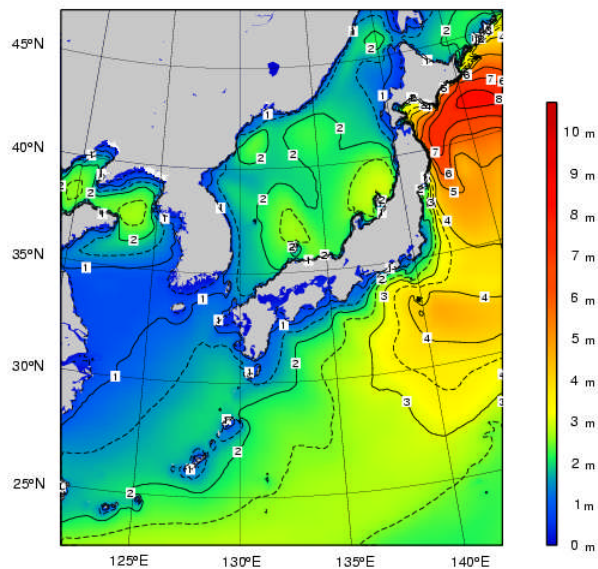
平成 22 年 12 月 22 日 09 時、23 日 09 時の沿岸波浪実況図

12 月 22 日 09 時



All rights reserved. Copyright © Japan Meteor

12 月 23 日 09 時



All rights reserved. Copyright © Japan Meteorological Agency

平成 22 年 12 月 18 日～24 日 宮城県江ノ島の有義波高





発表時刻	警報 注意報	盛岡市	宮古市	大船渡市	花巻市	北上市	久慈市	遠野市	一関市	陸前高田市	釜石市	二戸市	八幡平市	奥州市	栗石町	葛巻町	岩手町	滝沢村	紫波町	矢巾町	西和賀町	金ヶ崎町	平泉町	藤沢町	住田町	大槌町	山田町	岩泉町	田野畑村	普代村	軽米町	野田村	九戸村	洋野町	一戸町				
平成22年12月23日 05時46分	大雨警報		○				○	解								○												○	○	○	○	○	○	○	○	○	○		
	洪水警報						○									○												解	○	○	○	○	○	○	○	○	○		
	暴風警報		○				○				○	○																○	○	○	○	○	○	○	○	○	○		
	波浪警報		○	○							○	○																○	○	○	○	○	○	○	○	○	○		
	大雨注意報	○		解	解	解					解	解	○			解	▼	解	解	解	解	解	解	解	解	解	解	▼								▼			
	雷注意報	解	解	解	解	解	解	解	解	解	解	解	解	解	解	解	解	解	解	解	解	解	解	解	解	解	解	解	解	解	解	解	解	解	解	解			
	強風注意報	○						○					○	○	○	○	○	○	○	○	○	○	○	○	○	○	○										○		
	洪水注意報	解	▼	解	解	解		解			解	○	解			○	解	解	解	解	解	解	解	解	解	○			▼	▼	▼	▼	▼	▼	▼	▼	○		
高潮注意報		○	○				○			○	○																○	○	○	○	○	○	○	○	○	○	○		
平成22年12月23日 07時35分	大雨警報		○				○									解												○	○	○	○	解	○	解	○	解	○		
	洪水警報						○									解													○	○	○	○	解	○	解	○	解	○	
	暴風警報		○	○			○				○	○																○	○	○	○	○	○	○	○	○	○	○	
	波浪警報		○	○			○				○	○																○	○	○	○	○	○	○	○	○	○	○	
	大雨注意報	解										解	解			解											○										解		
	大雪注意報	●					●					●	●	●	●	●	●	●	●	●	●	●	●	●	●	●											●		
	風雪注意報	●			●	●		●	●			●	●	●	●	●	●	●	●	●	●	●	●	●	●	●											●		
	強風注意報	解		解	解		解	解			解	解	解	解	解	解	解	解	解	解	解	解	解	解	○							解	解	解	解	解	解		
洪水注意報		○								解					解											○			○	○	○	○	○	○	○	○	○		
高潮注意報		○	○				○			○	○																○	○	○	○	○	○	○	○	○	○	○	○	
着雪注意報	●						●				●	●	●	●	●	●	●	●	●	●	●	●	●	●	●												●		
平成22年12月23日 09時57分	暴風警報		○	○			○				○	○															○	○	○	○	○	○	○	○	○	○	○	○	
	波浪警報		○	○			○				○	○																○	○	○	○	○	○	○	○	○	○	○	
	大雨注意報		▼				▼																				解	▼	▼	▼	▼	▼	▼	▼	▼	▼	▼	▼	
	大雪注意報	○					○				○	○				○	○	○	○	○	○	○	○	○	○													○	
	風雪注意報	○			○	○		○	○			○	○	○	○	○	○	○	○	○	○	○	○	○	○	○												○	
	強風注意報		○																							○												○	
平成22年12月23日 15時14分	洪水注意報		○																								○										○		
	高潮注意報		○	○						○	○																○	○	○	○	○	○	○	○	○	○	○	○	○
	着雪注意報	解					解				解	解	解	解	解	解	解	解	解	解	解	解	解	解	○	▼	▼	▼	▼	▼	▼	▼	▼	▼	▼	▼	●		
	大雨注意報																											○	○	○	○	○	○	○	○	○	○	○	○
	強風注意報	○	○	○	○	○	○	○	○	○	○	○	○	○	○	○	○	○	○	○	○	○	○	○	○	○	○	○	○	○	○	○	○	○	○	○	○	○	
	波浪注意報	▼	▼				▼	▼																			▼	▼	▼	▼	▼	▼	▼	▼	▼	▼	▼	▼	
平成22年12月23日 17時40分	洪水注意報		○																								○										○		
	高潮注意報	解	解				解	解			解	解															解	解	解	解	解	解	解	解	解	解	解		
	大雨注意報																											○	○	○	○	○	○	○	○	○	○	○	○
	強風注意報	解	○	○	解	解	○	解	解	○	○	解	解	解	解	解	解	解	解	解	解	解	解	解	解	○	○	○	○	○	○	○	○	○	○	○	○	○	
平成22年12月23日 20時42分	波浪注意報		○	○						○	○																○	○	○	○	○	○	○	○	○	○	○	○	○
	洪水注意報	解					解																																
	強風注意報		○	○							○	○															○	○	○	○	○	○	○	○	○	○	○	○	○
平成22年12月24日 05時06分	波浪注意報		○	○						○	○																○	○	○	○	○	○	○	○	○	○	○	○	○
	高潮注意報	●	●				●				●	●															●	●	●	●	●	●	●	●	●	●	●	●	

表中の記号 ●:発表 ▼:警報から注意報 ○:継続 解:解除

### 気象情報発表状況

発表時刻	標 題
12月21日11時27分	大雨と暴風及び高波に関する岩手県気象情報 第1号
12月21日16時28分	大雨と暴風及び高波に関する岩手県気象情報 第2号
12月22日05時41分	大雨と暴風及び高波に関する岩手県気象情報 第3号
12月22日15時14分	岩手県竜巻注意情報 第1号
12月22日16時16分	岩手県竜巻注意情報 第2号
12月22日16時30分	大雨と暴風及び高波に関する岩手県気象情報 第4号
12月22日22時03分	大雨と暴風及び高波に関する岩手県気象情報 第5号
12月23日00時24分	岩手県記録的短時間大雨情報 第1号
12月23日06時05分	大雨と暴風及び高波に関する岩手県気象情報 第6号
12月23日08時41分	大雨と暴風及び高波に関する岩手県気象情報 第7号
12月23日11時18分	大雨と暴風及び高波に関する岩手県気象情報 第8号

### 土砂災害警戒情報発表状況

発表時刻	標 題
12月22日20時30分	岩手県土砂災害警戒情報 第1号
12月22日21時10分	岩手県土砂災害警戒情報 第2号
12月22日22時50分	岩手県土砂災害警戒情報 第3号
12月22日23時30分	岩手県土砂災害警戒情報 第4号
12月23日01時45分	岩手県土砂災害警戒情報 第5号
12月23日02時35分	岩手県土砂災害警戒情報 第6号
12月23日04時15分	岩手県土砂災害警戒情報 第7号
12月23日05時35分	岩手県土砂災害警戒情報 第8号
12月23日06時35分	岩手県土砂災害警戒情報 第9号
12月23日07時55分	岩手県土砂災害警戒情報 第10号