

岩手県災害時気象資料

平成30年台風第25号による暴風

(平成30年10月7日)

平成30年10月9日
盛岡地方気象台

<概況>

9月29日15時にマリアナ諸島で発生した台風第25号は、10月3日0時には大型で猛烈な台風となり、フィリピンの東から沖縄の南を北西に進んだ。台風は、4日夜には南西諸島をとおって、東シナ海に進んだ。6日明け方にはチェジュ島付近で北東に進路を変えて、6日昼過ぎには日本海に進み、7日3時に日本海中部で温帯低気圧に変わった。その後も低気圧は暴風を伴ったまま、7日朝から昼前にかけて渡島半島付近を東に進み、15時に北海道東方海上に達した。

岩手県では、台風第25号から変わった温帯低気圧の接近に伴って7日朝から西よりの風が強まり、沿岸を中心に暴風となった。釜石で最大風速19.3メートル(7日09時19分)、最大瞬間風速37.7メートル(7日09時14分)、久慈で最大風速17.0メートル(7日11時42分)、大槌町新町で最大瞬間風速33.8メートル(7日08時51分)を観測した。

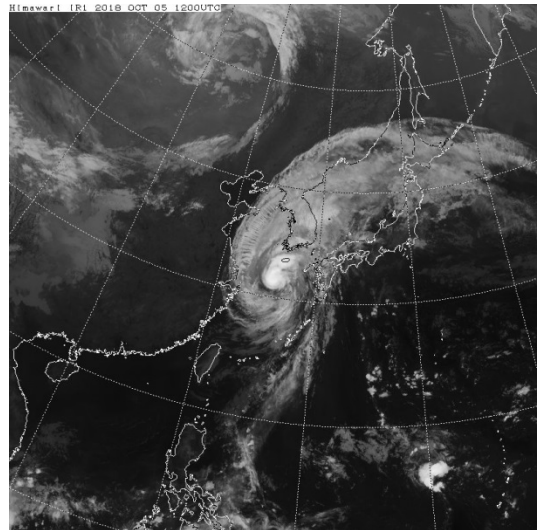
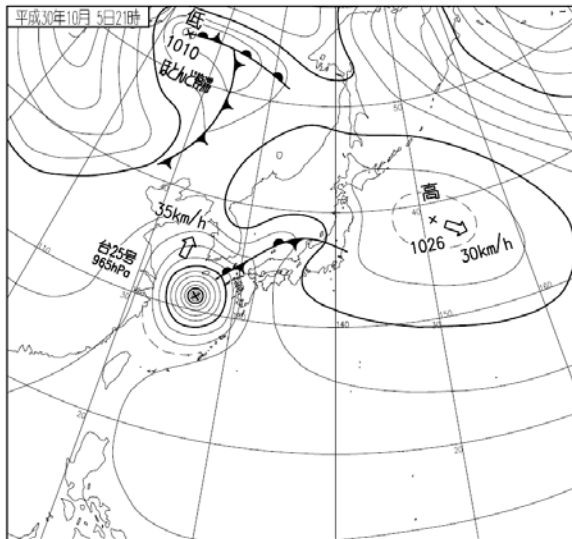
台風第25号から変わった温帯低気圧の影響により、沿岸部では飛散物による負傷者が出たほか、住家屋根の飛散や損壊などが発生した。

<添付資料>

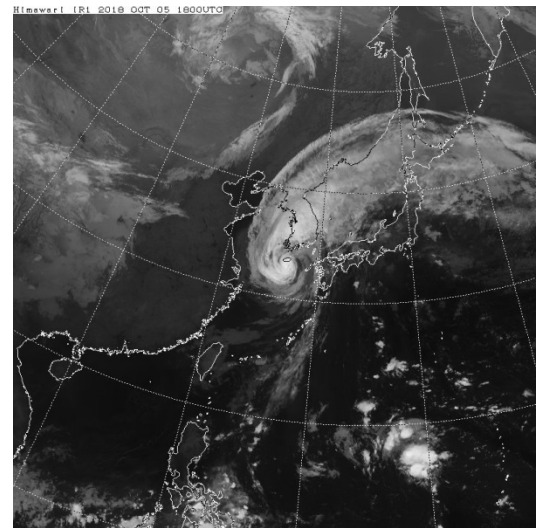
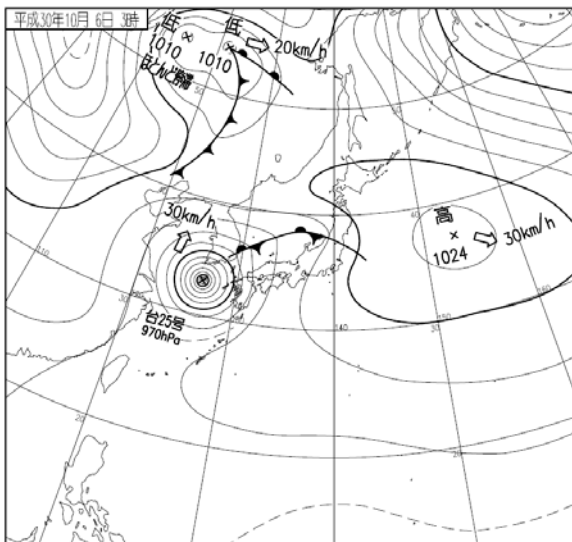
1. 地上天気図と気象衛星画像(赤外画像)
2. 台風経路図
3. 主な地点の風向・風速の時系列図
4. 7日の主な地点の日最大風速と日最大瞬間風速
5. 極値更新状況
6. 警報・注意報の発表状況
7. 岩手県気象情報の発表状況

※値はすべて速報値であり、後日修正する可能性があります。

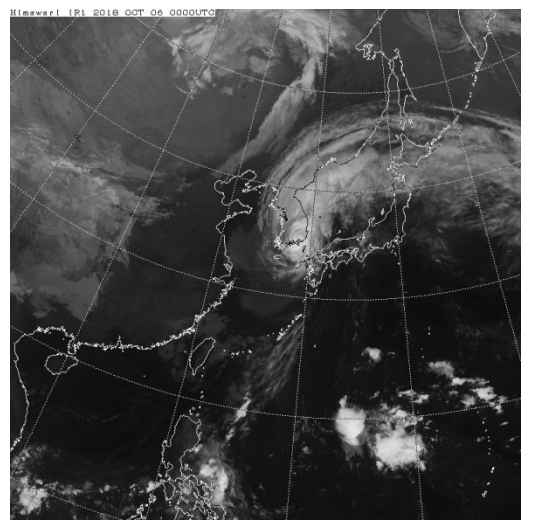
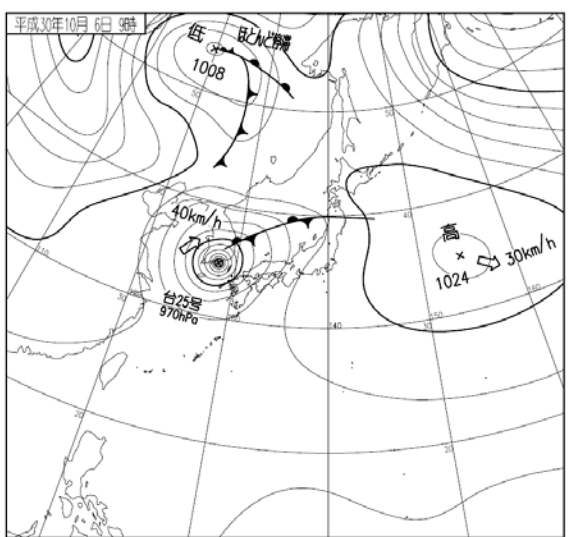
1. 地上天気図と気象衛星画像(赤外画像)



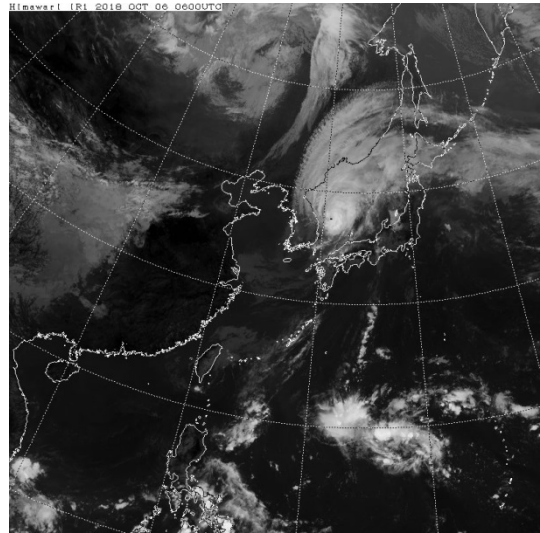
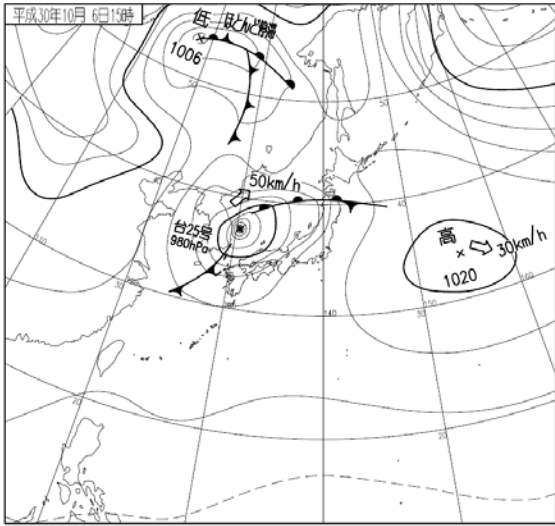
平成30年10月5日21時



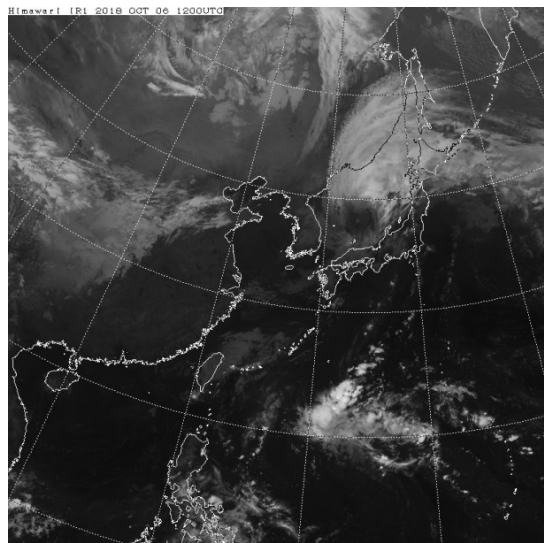
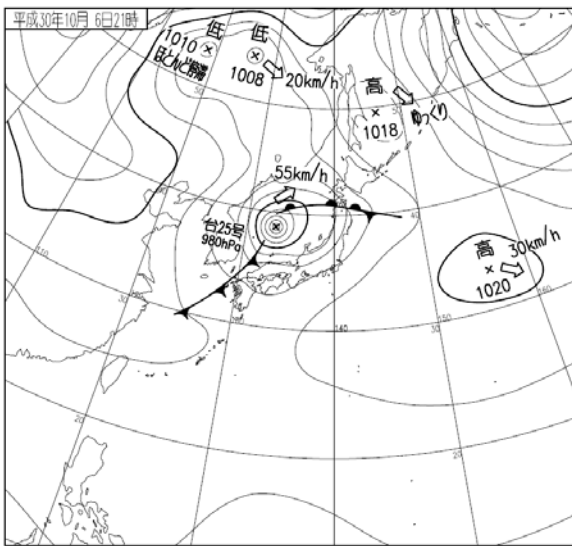
平成30年10月6日03時



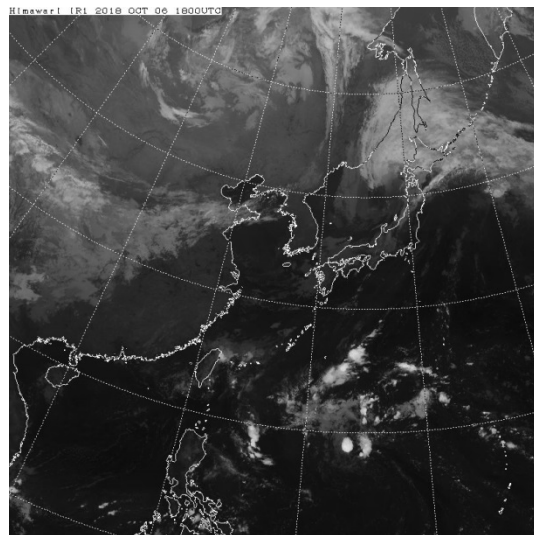
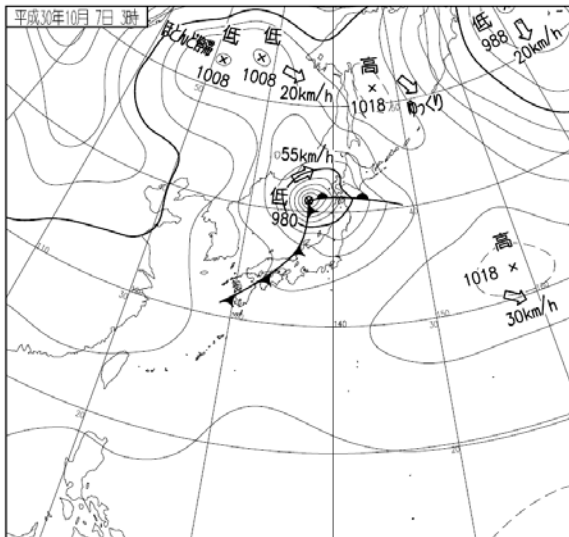
平成30年10月6日09時



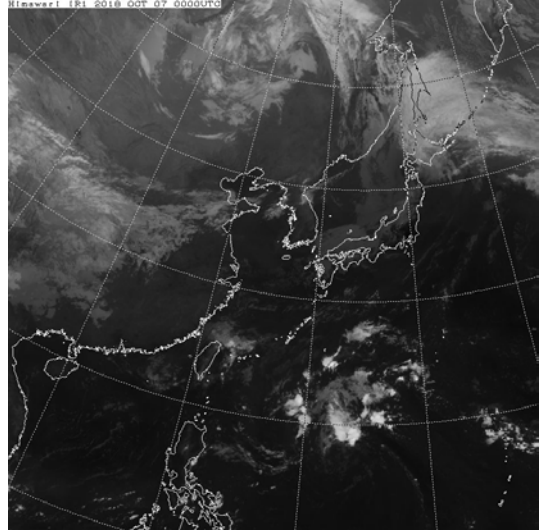
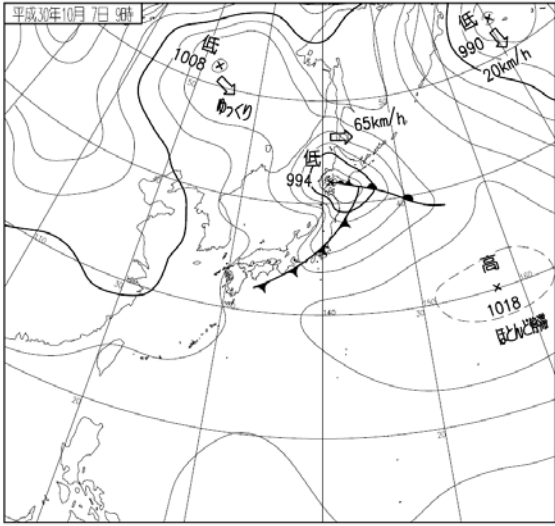
平成30年10月6日15時



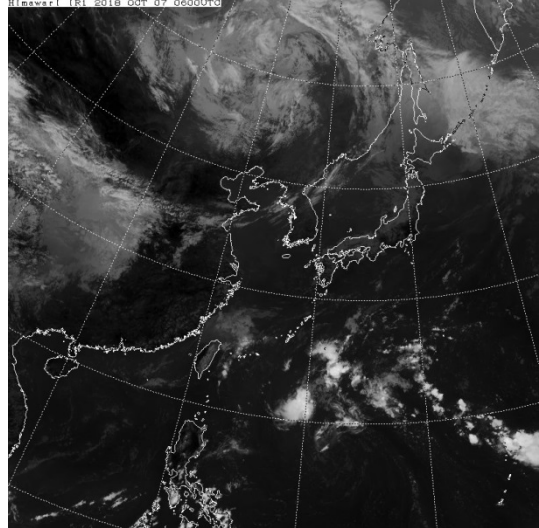
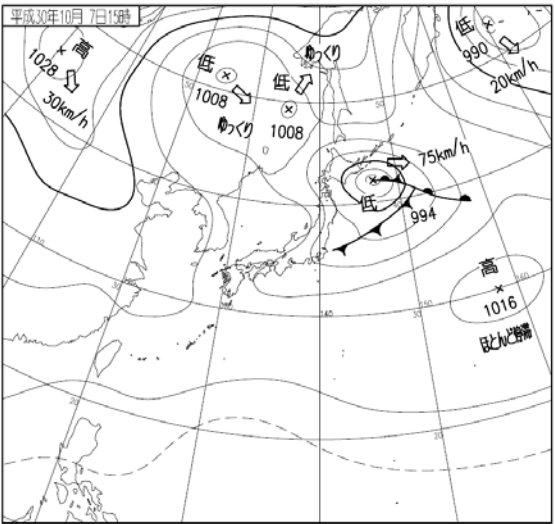
平成30年10月6日21時



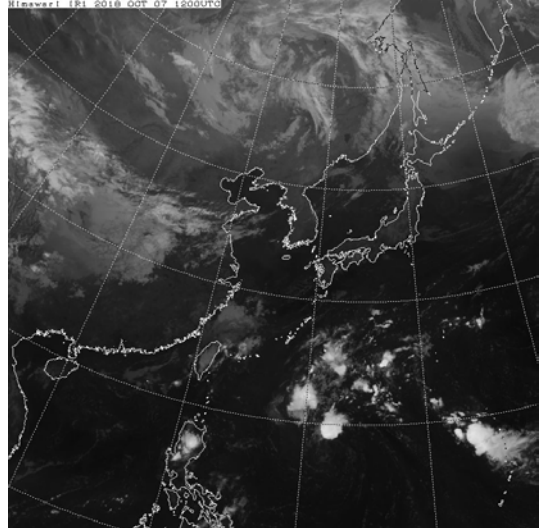
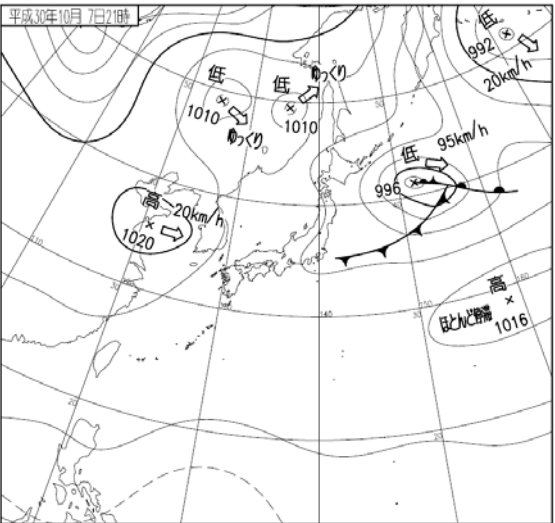
平成30年10月7日03時



平成30年10月7日09時

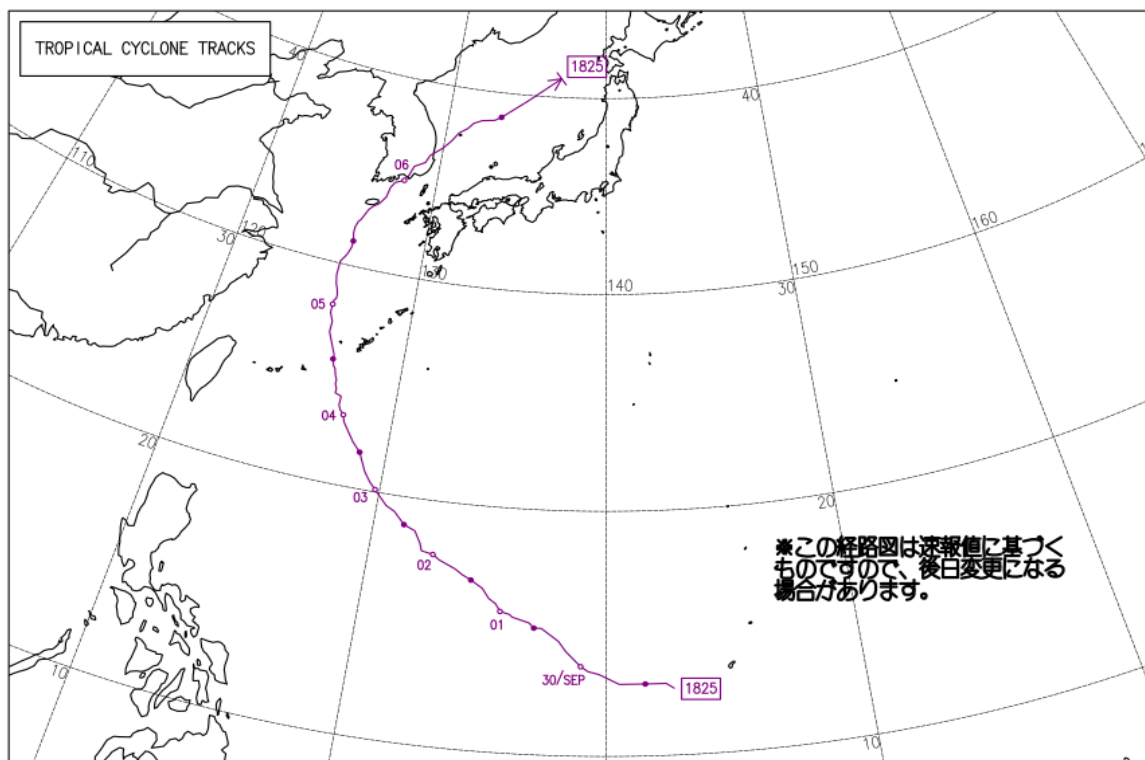


平成30年10月7日15時



平成30年10月7日21時

2. 台風経路図

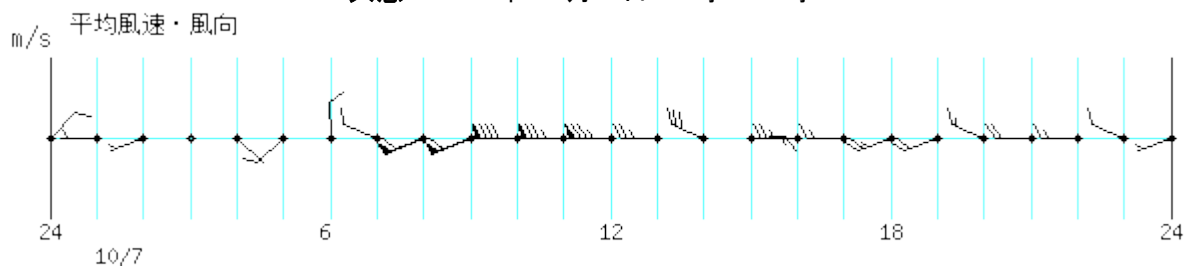


経路上の○印は傍らに記した日の午前9時、●印は午後9時の位置で→は消滅を示します。

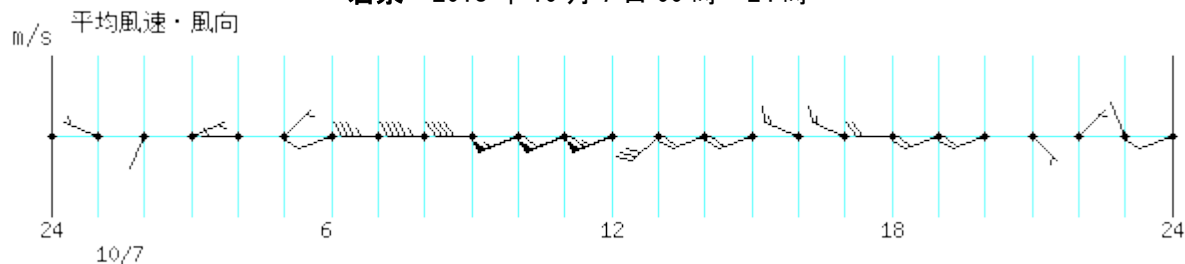
9月29日15時にマリアナ諸島で発生した台風第25号は、10月3日0時には大型で猛烈な台風となり、フィリピンの東から沖縄の南を北西に進んだ。台風は、4日夜には南西諸島をとおって、東シナ海に進んだ。6日明け方にはチェジュ島付近で北東に進路を変えて、6日昼過ぎには日本海に進み、7日3時に日本海中部で温帯低気圧に変わった。

3. 主な地点の風向・風速の時系列図

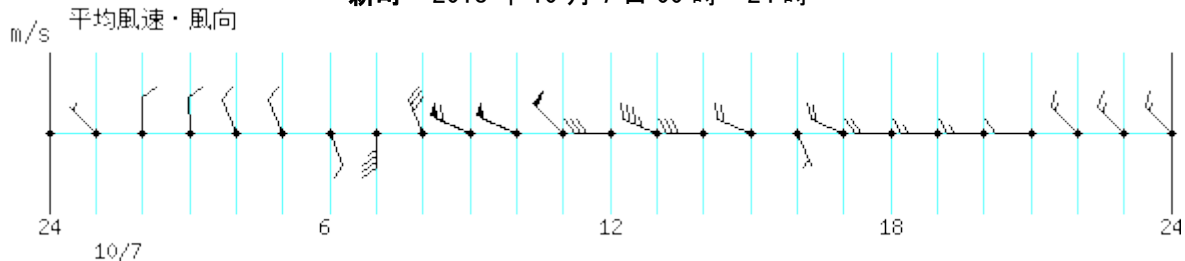
久慈 2018年10月7日00時～24時



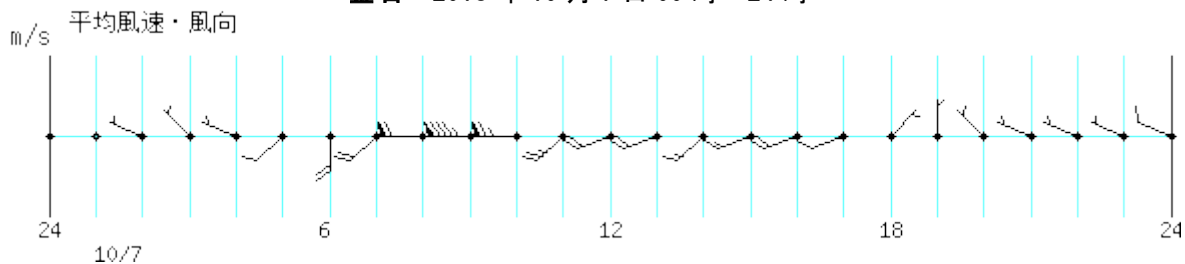
岩泉 2018年10月7日00時～24時



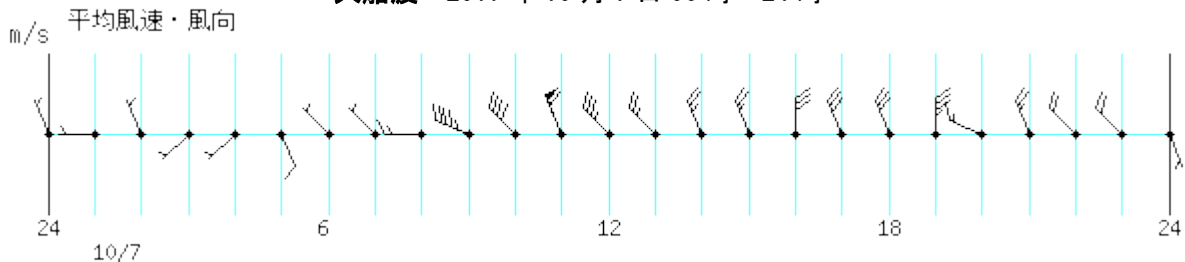
新町 2018年10月7日00時～24時




釜石 2018年10月7日00時～24時



大船渡 2017年10月7日00時～24時



旗：10m/s、長線：2m/s、短線：1m/s 例) ：東 13m/s

4. 7日の主な地点の日最大風速と日最大瞬間風速（単位：m/s）

地点名	市町村	日最大風速		起時	日最大瞬間風速		起時
		値	風向		値	風向	
軽米	軽米町	10.7	西	7日11時06分	27.2	西北西	7日09時21分
久慈	久慈市	17.0	西	7日11時42分	31.4	西	7日11時29分
葛巻	葛巻町	16.1	南	7日06時52分	26.1	南南西	7日06時34分
岩泉	岩泉町	15.3	南西	7日11時24分	30.6	南西	7日11時15分
宮古	宮古市	11.9	西南西	7日09時19分	25.4	西	7日09時10分
遠野	遠野市	15.8	西	7日08時42分	26.0	西	7日09時07分
新町	大槌町	14.6	西北西	7日08時36分	33.8	北西	7日08時51分
釜石	釜石市	19.3	西	7日09時19分	37.7	西南西	7日09時14分
大船渡	大船渡市	14.8	北西	7日10時47分	27.5	北西	7日10時32分

5. 極値更新状況

○観測史上1位の記録を更新した観測地点及び値（統計期間10年以上）

・日最大風速（単位：m/s）

地点名	市町村	値	風向	起時	統計開始年
葛巻	葛巻町	16.1	南	10月7日06時52分	1976年
遠野	遠野市	15.8	西	10月7日08時42分	1976年
釜石	釜石市	19.3	西	10月7日09時19分	1976年

・日最大瞬間風速（単位：m/s）

地点名	市町村	値	風向	起時	統計開始年
釜石	釜石市	37.7	西南西	10月7日09時14分	2009年

○10月として1位の記録を更新した観測地点及び値（統計期間10年以上）

・日最大風速（単位：m/s）

地点名	市町村	値	風向	起時	統計開始年
山形	久慈市	11.6	南西	7日08時26分	1977年
葛巻	葛巻町	16.1	南	7日06時52分	1977年
久慈	久慈市	17.0	西	7日11時42分	1977年
岩泉	岩泉町	15.3	南西	7日11時24分	1977年
小本	岩泉町	11.8	南西	7日08時53分	1977年
遠野	遠野市	15.8	西	7日08時42分	1977年
釜石	釜石市	19.3	西	7日09時19分	1977年

・日最大瞬間風速（単位：m/s）

地点名	市町村	値	風向	起時	統計開始年
軽米	軽米町	27.2	西北西	7日09時21分	2008年
山形	久慈市	23.4	南南西	7日10時37分	2009年
久慈	久慈市	31.4	西	7日11時29分	2008年
葛巻	葛巻町	26.1	南南西	7日06時34分	2008年
岩泉	岩泉町	30.6	南西	7日11時15分	2009年
小本	岩泉町	23.1	西	7日08時53分	2009年
山田	山田町	22.5	南西	7日09時11分	2009年
釜石	釜石市	37.7	西南西	7日09時14分	2009年

