

岩手県災害時気象資料

平成29年台風第18号による大雨と暴風、波浪

(平成29年9月17日～18日)

平成29年9月21日
盛岡地方気象台

<概況>

9月9日21時にマリアナ諸島で発生した台風第18号は、14日にかけて日本の南を北西に進み、東シナ海で進路を北東に変えて、17日11時半頃に鹿児島県南九州市付近に上陸した。その後、強い勢力を保ちながら速度を上げ、西日本から東日本を経て日本海へ進み、東北地方には18日明け方から朝にかけて接近し、18日21時にサハリン付近で温帯低気圧となった。

岩手県では、18日未明から湿った空気の流入と強い南東風の影響により沿岸南部を中心に雨が強まり、18日明け方にかけて非常に激しい雨が断続的に降った。また、台風第18号は暴風域を伴い日本海を北上したため、県内は海上で暴風、陸上でも強風となった。

大槌町新町で18日2時36分までの1時間降水量が73.5ミリを観測した他、18日の日最大24時間降水量が大槌町新町で250.0ミリ、釜石で225.0ミリなど、記録的な大雨となった。日最大風速は宮古で18日6時2分に南東18.7メートル、久慈で18日11時21分に西南西17.3メートルなどの強風を観測した。

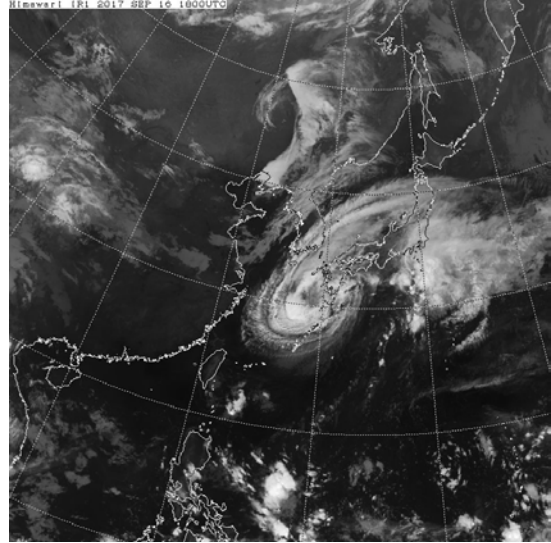
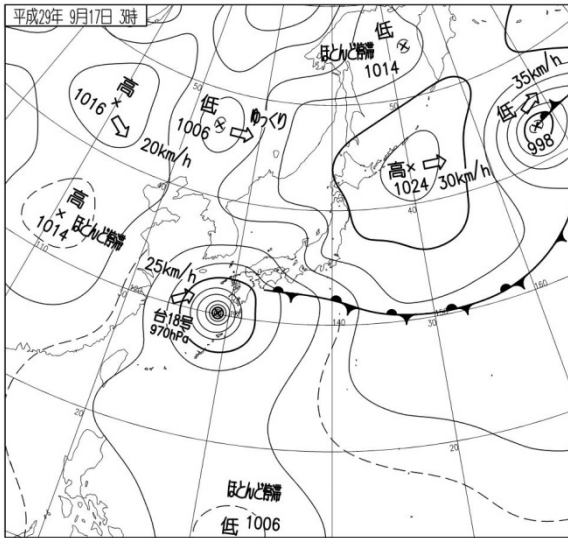
大雨により住家の床上・床下浸水や土砂災害、強風により住家一部損壊、停電などの被害が発生した。

<添付資料>

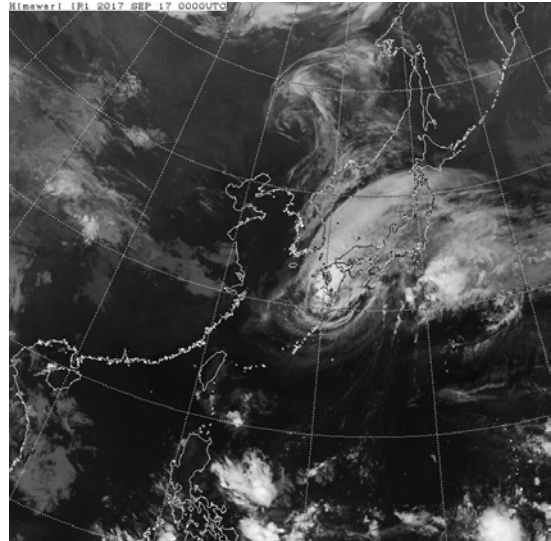
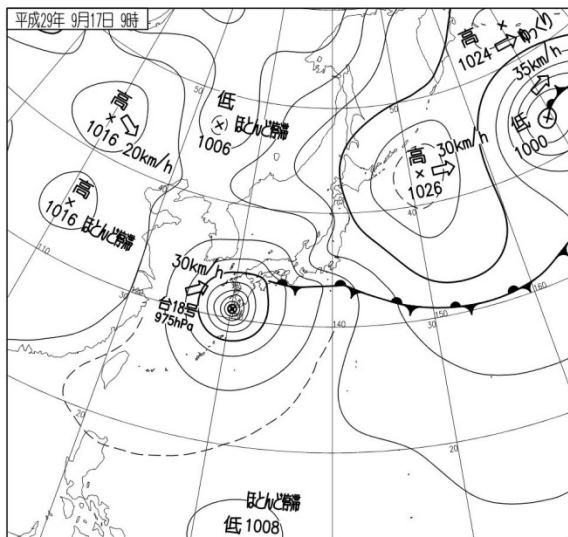
1. 地上天気図と気象衛星画像(赤外画像)
2. 台風経路図
3. 沿岸波浪実況図
4. 解析雨量と気象レーダー画像
5. 降水量分布図
6. 主な地点の降水量の時系列図
7. 主な地点の風向・風速の時系列図
8. 主な地点の潮位の時系列図
9. 主な地点の総降水量
10. 主な地点の最大1時間降水量
11. 主な地点の最大風速と最大瞬間風速
12. 極値更新状況
13. 警報・注意報の発表状況
14. 土砂災害警戒情報の発表状況
15. 岩手県気象情報の発表状況
16. 岩手県竜巻注意情報の発表状況
17. 洪水警報の危険度分布

※値はすべて速報値であり、後日修正する可能性があります。

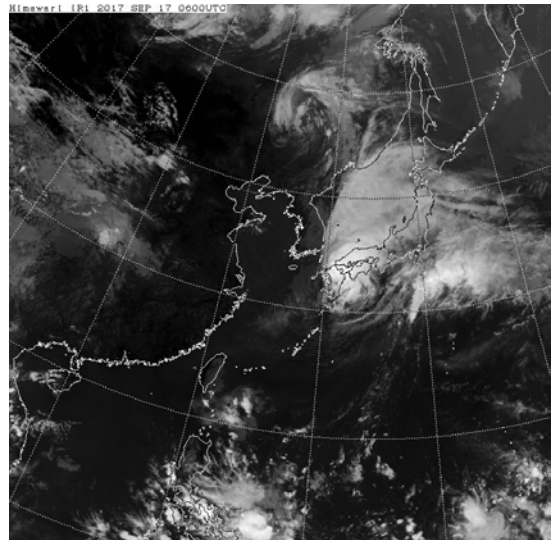
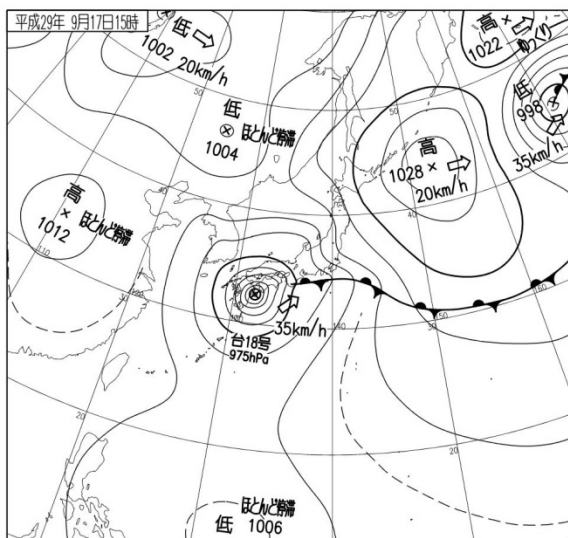
1. 地上天気図と気象衛星画像(赤外画像)



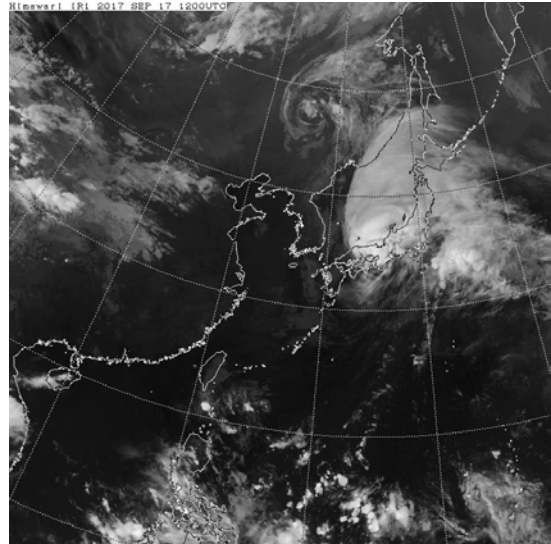
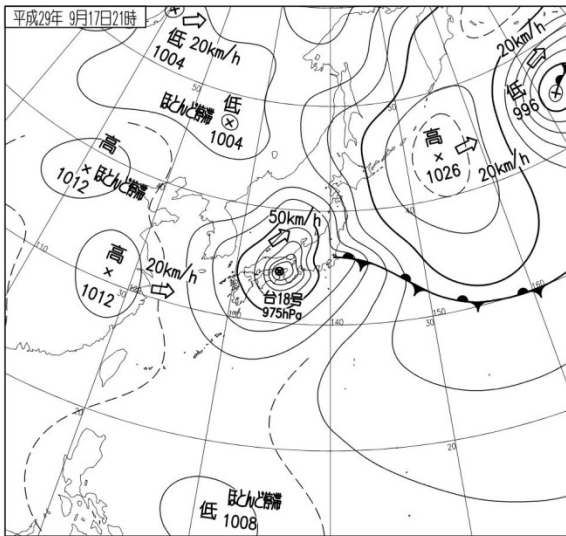
9月17日3時



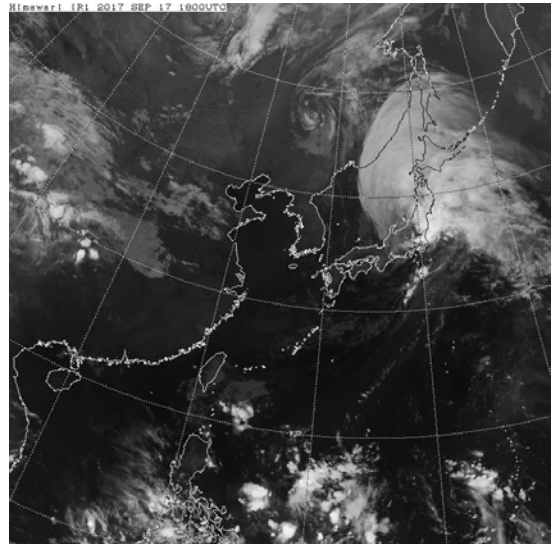
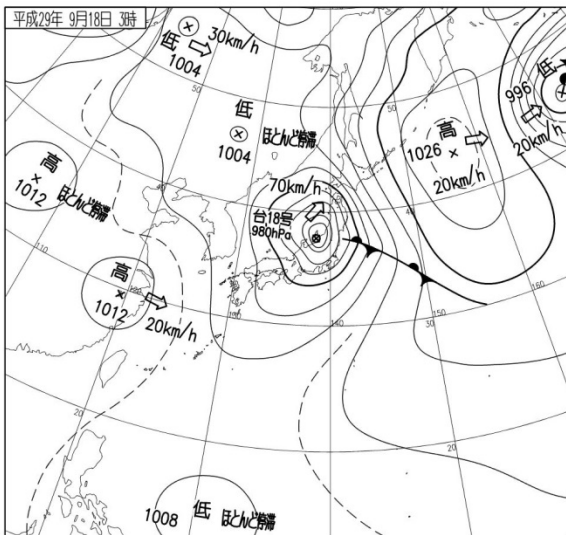
9月17日9時



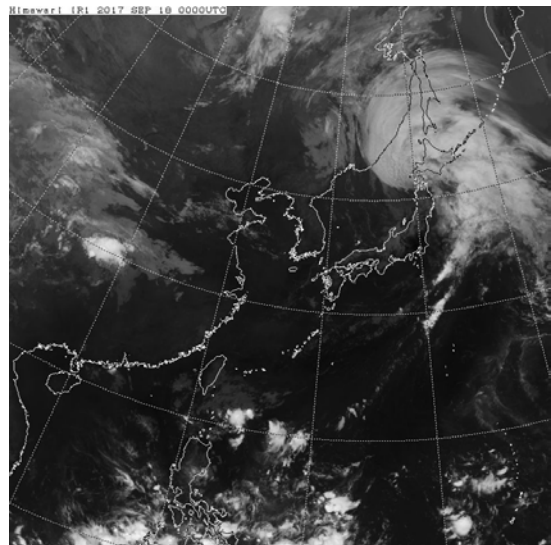
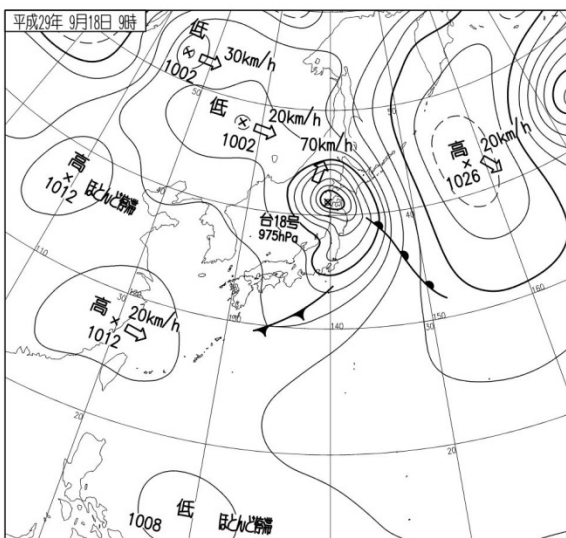
9月17日15時



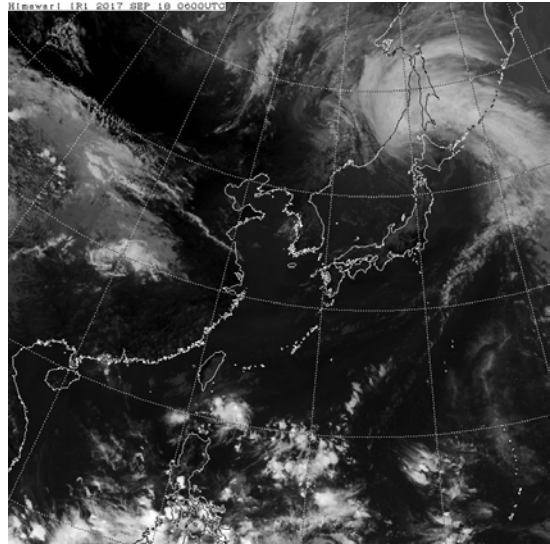
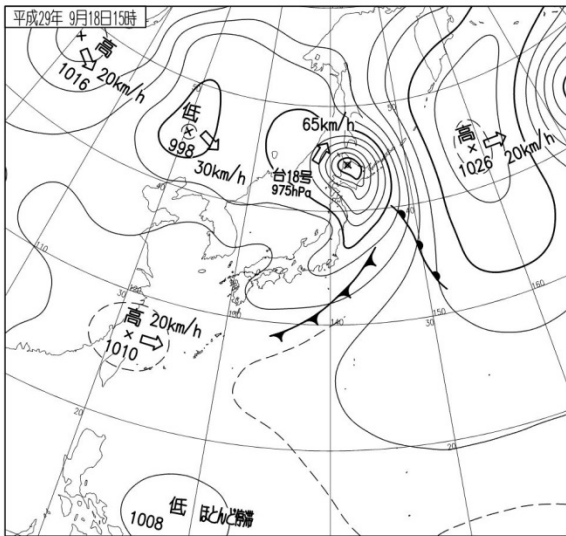
9月17日21時



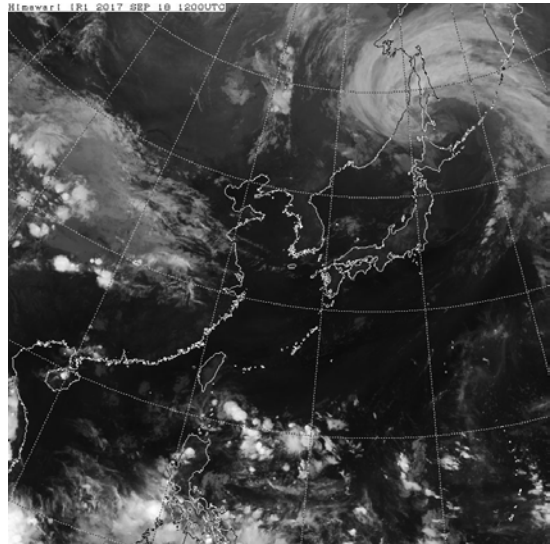
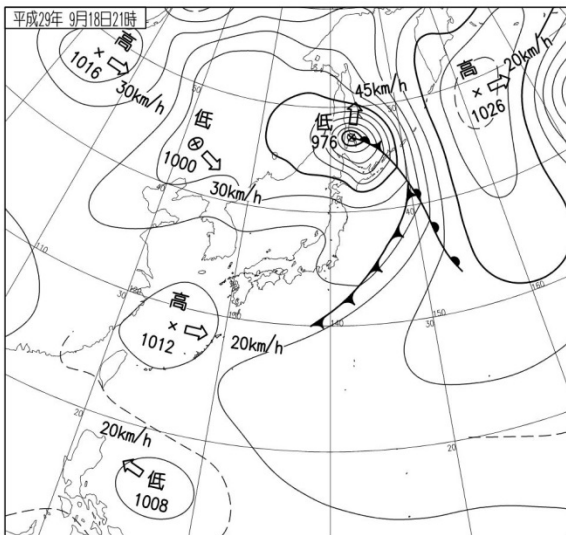
9月18日3時



9月18日9時

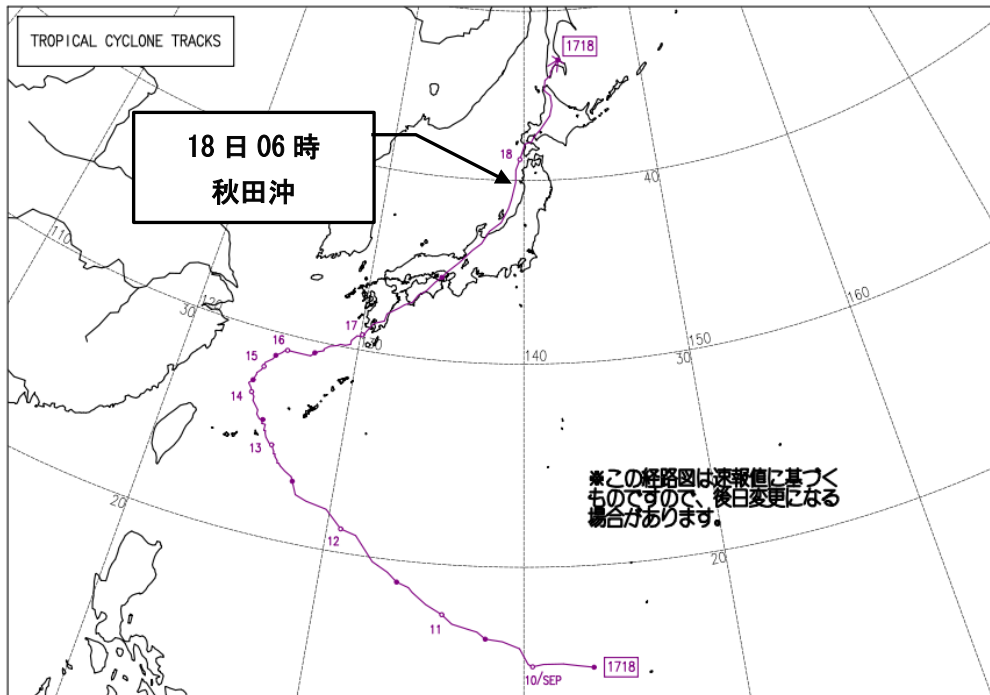


9月18日15時



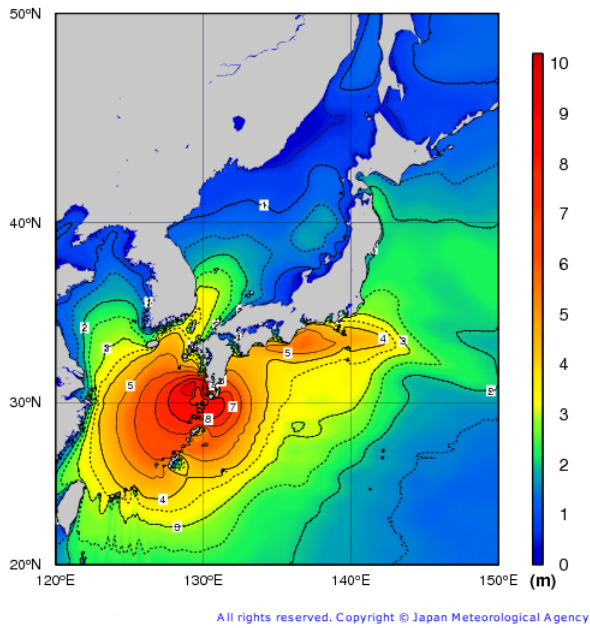
9月18日21時

2. 台風経路図

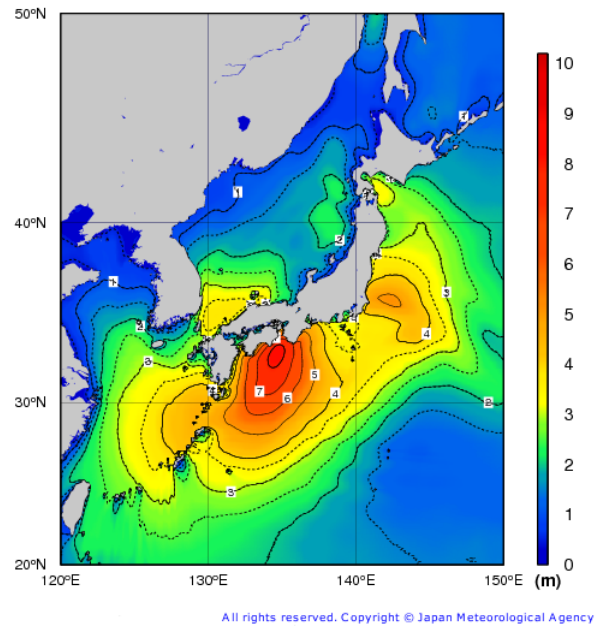


9月9日21時にマリアナ諸島で発生した台風第18号は、14日にかけて日本の南を北西に進み、東シナ海で進路を北東に変えて、17日11時半頃に鹿児島県南九州市付近に上陸した。その後、強い勢力を保ちながら速度を上げ、西日本から東日本を経て日本海へ進み、東北地方には18日明け方から朝にかけて接近し、18日21時にサハリン付近で温帯低気圧となった。

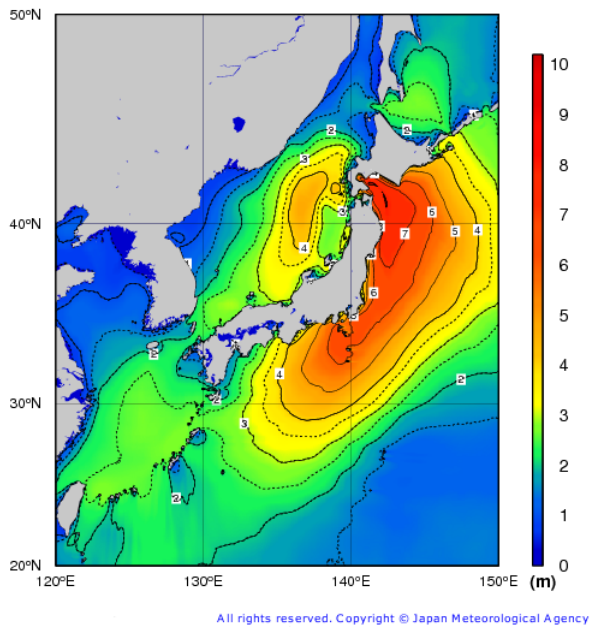
3. 沿岸波浪実況図



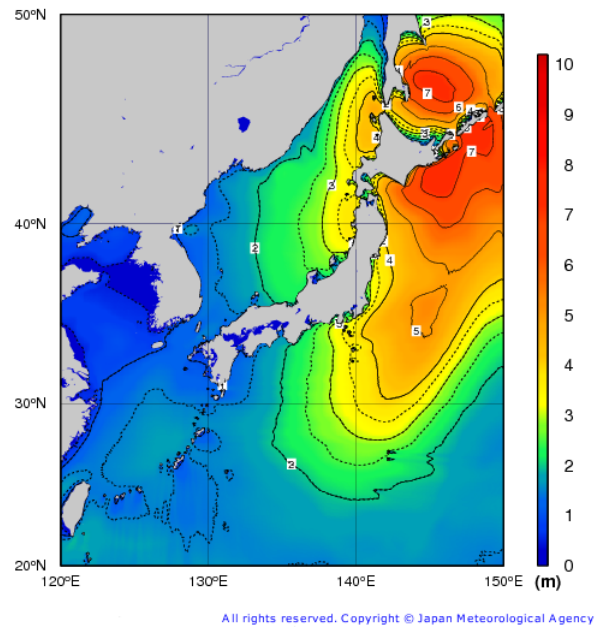
9月17日9時



9月17日21時



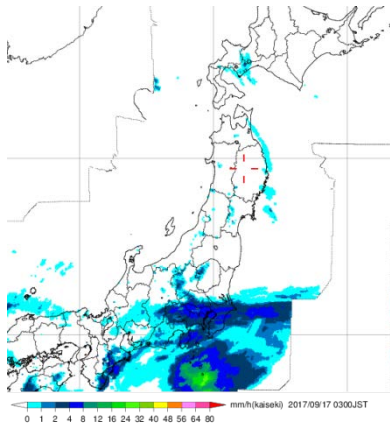
9月18日9時



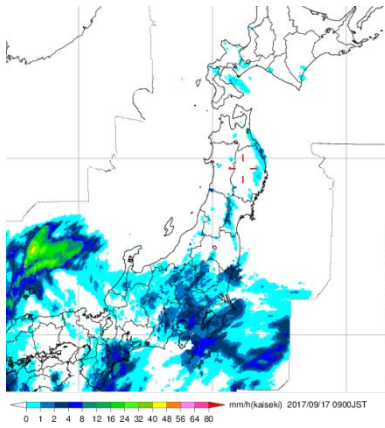
9月18日21時

4. 解析雨量と気象レーダー画像

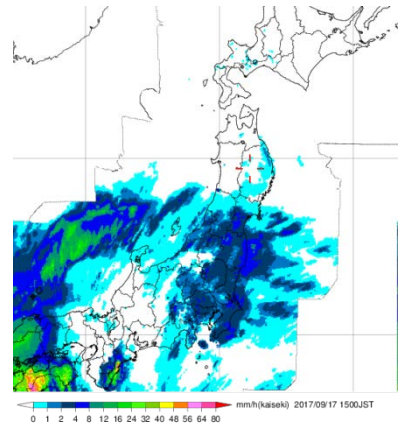
【解析雨量 近畿から東北地方】（9月17日3時から18日21時）



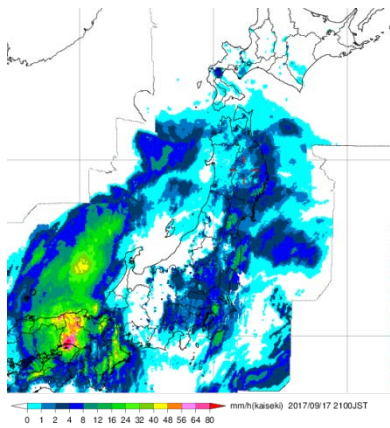
9月17日3時



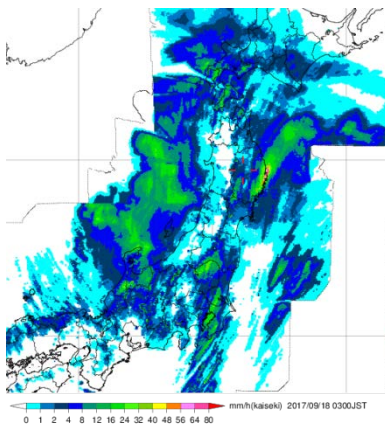
9月17日9時



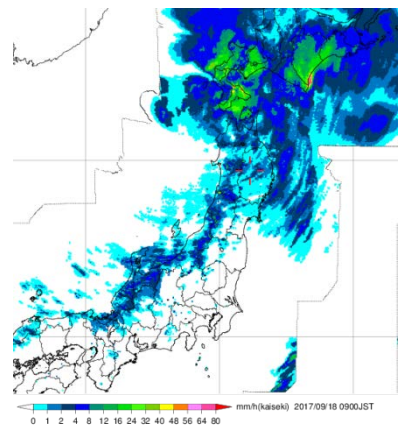
9月17日15時



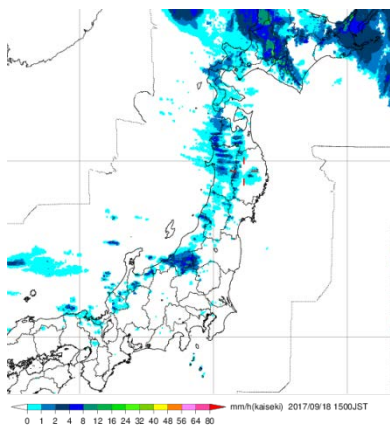
9月17日21時



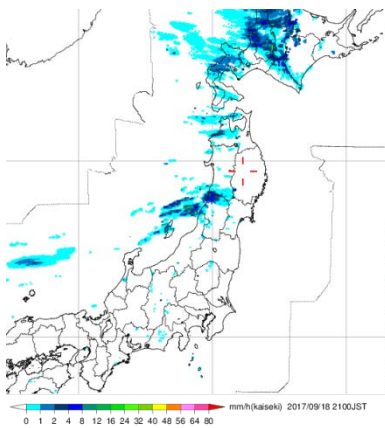
9月18日3時



9月18日9時



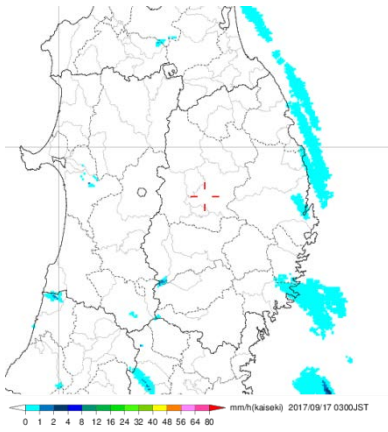
9月18日15時



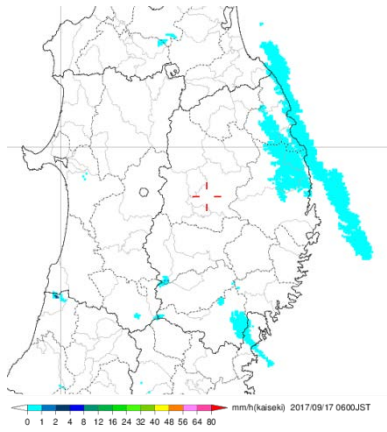
9月18日21時

図中の- -は
盛岡地方気象台の位置

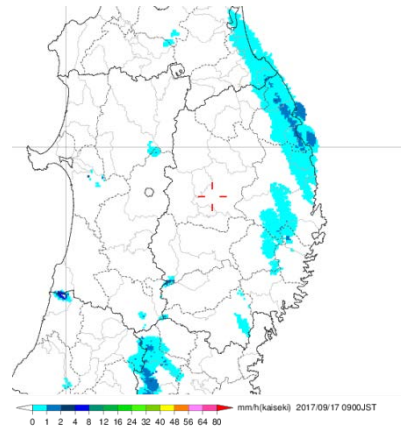
【解析雨量 岩手県】（9月17日3時から18日21時）



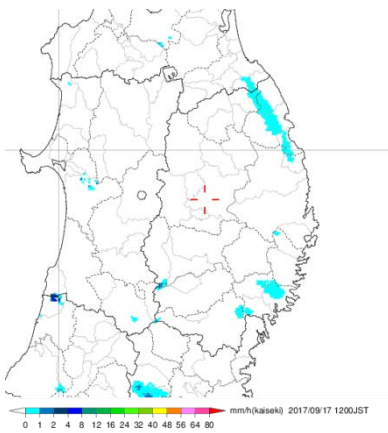
9月17日3時



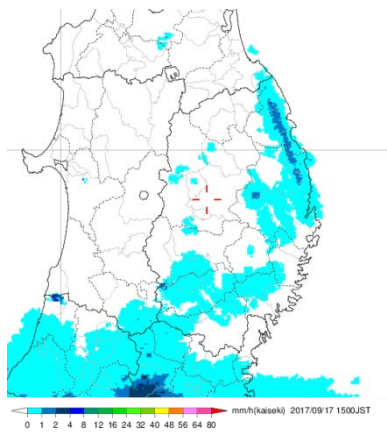
9月17日6時



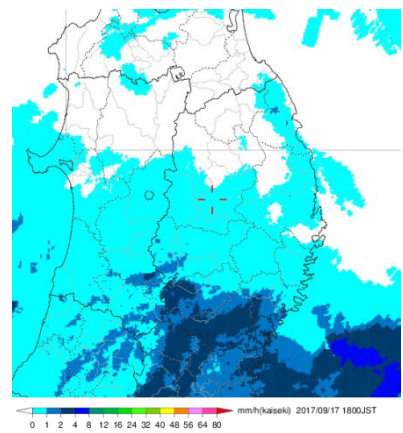
9月17日9時



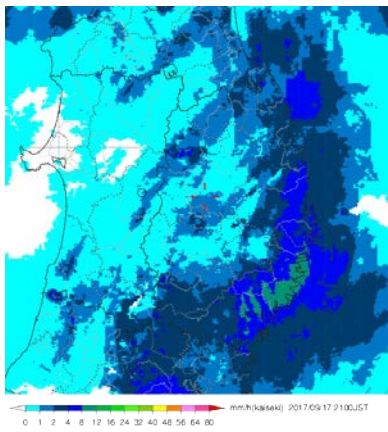
9月17日12時



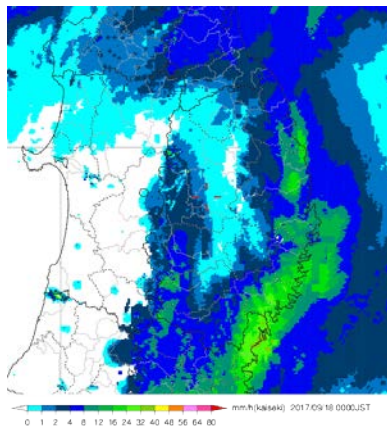
9月17日15時



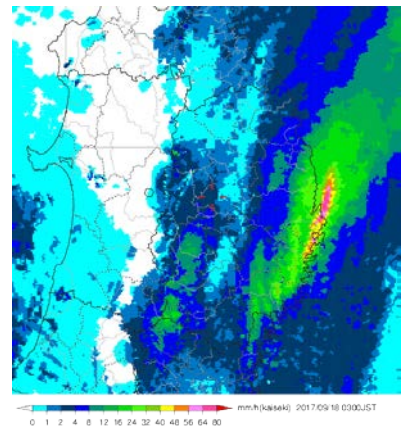
9月17日18時



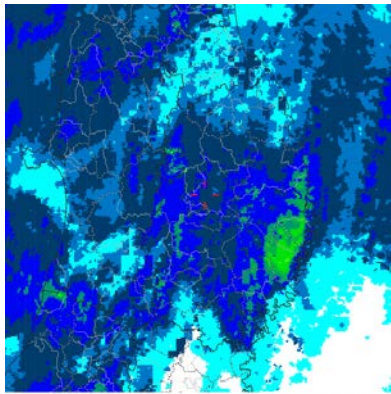
9月17日21時



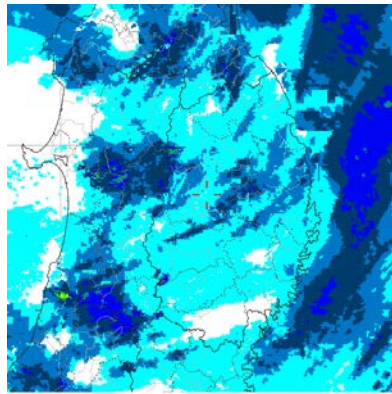
9月18日0時



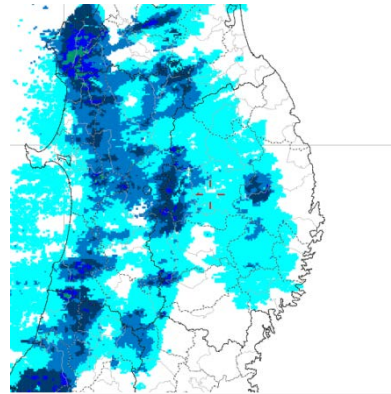
9月18日3時



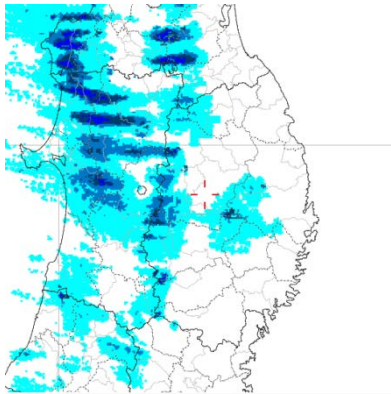
9月18日6時



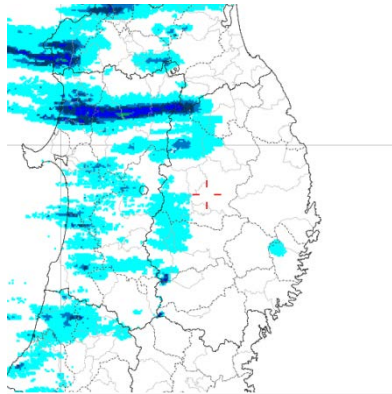
9月18日9時



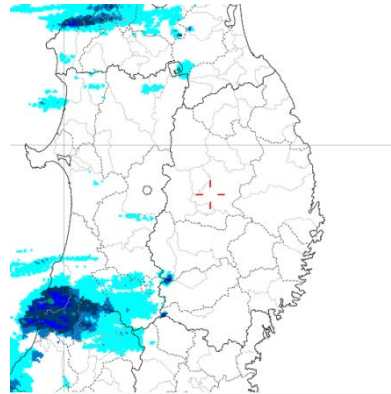
9月18日12時



9月18日15時

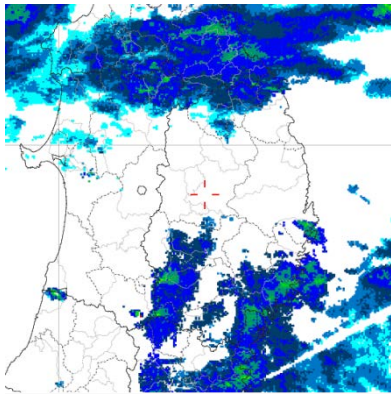


9月18日18時

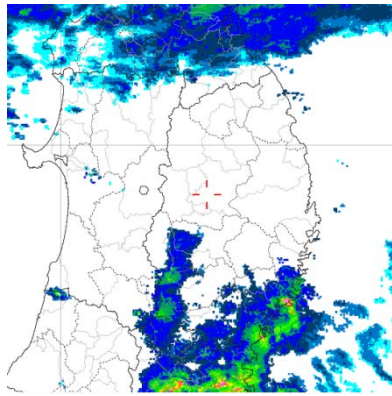


9月18日21時
 図中の-|-は
 盛岡地方気象台の位置

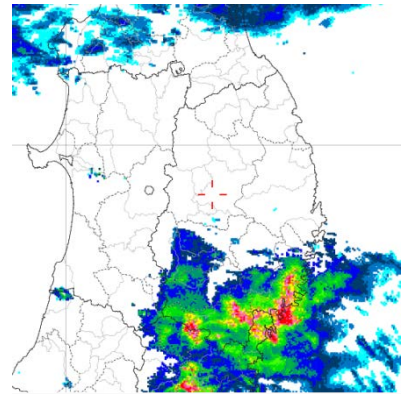
台風接近時の気象レーダー画像(9月17日23時00分から9月18日07時00分)



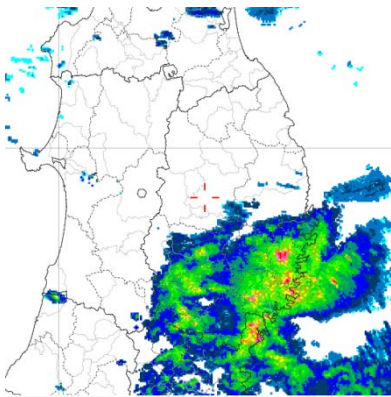
9月17日23時00分



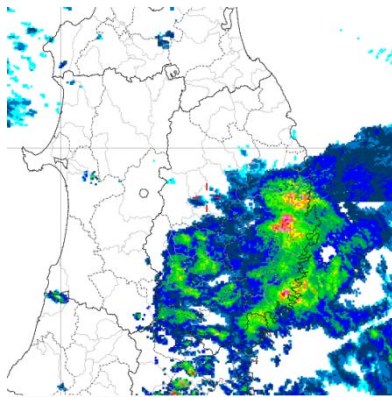
9月17日23時30分



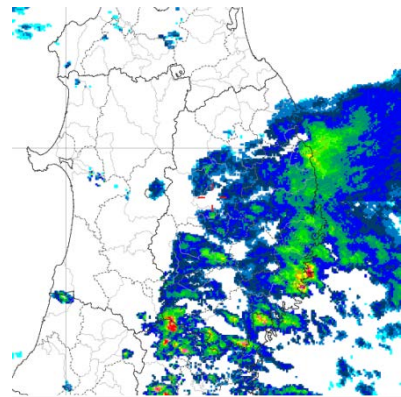
9月18日00時00分



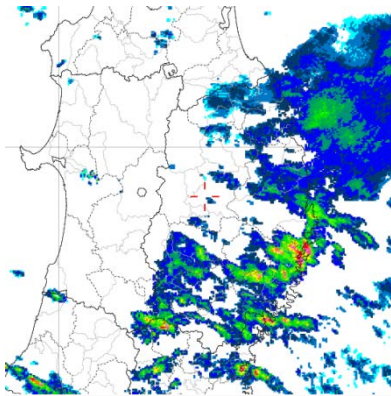
9月18日00時30分



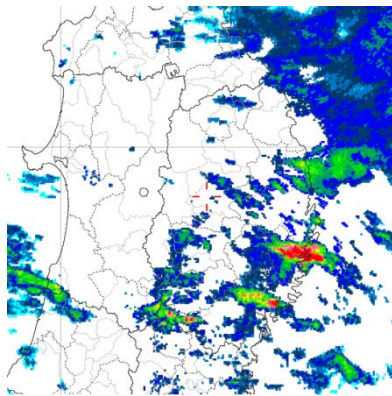
9月18日01時00分



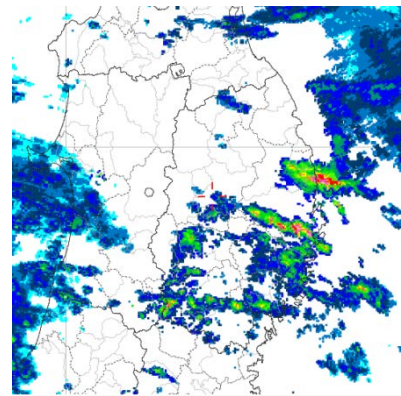
9月18日01時30分



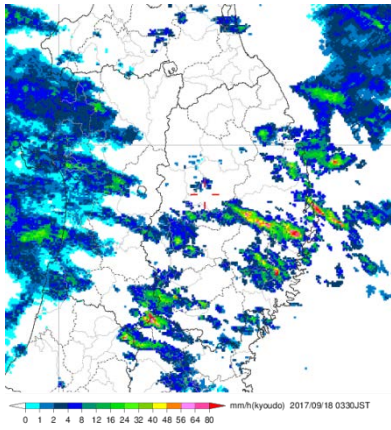
9月18日02時00分



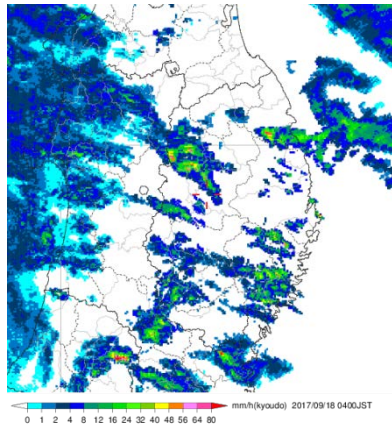
9月18日02時30分



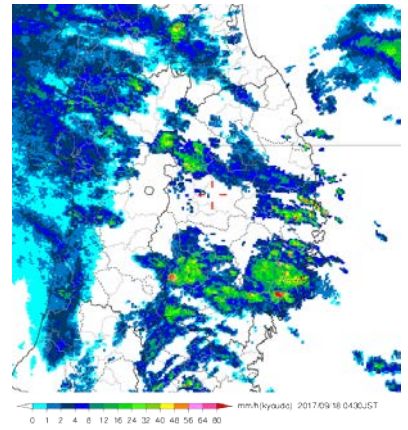
9月18日03時00分



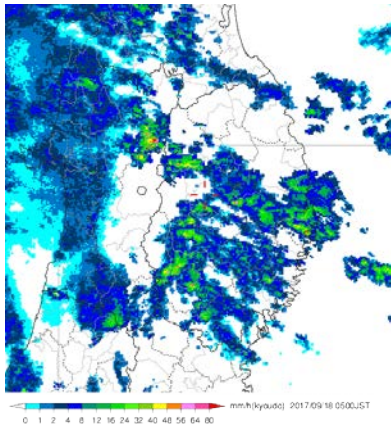
9月18日03時30分



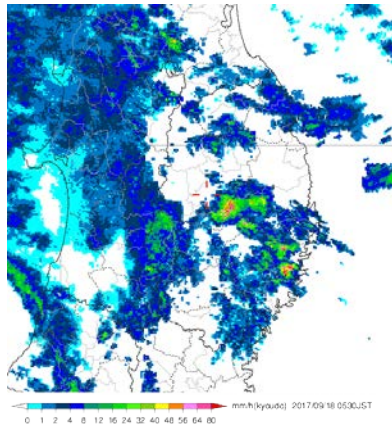
9月18日04時00分



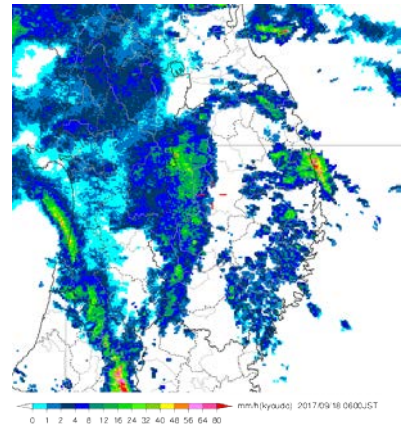
9月18日04時30分



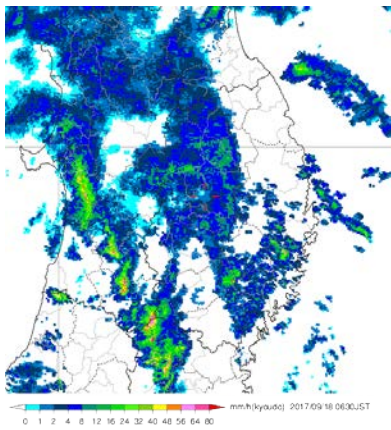
9月18日05時00分



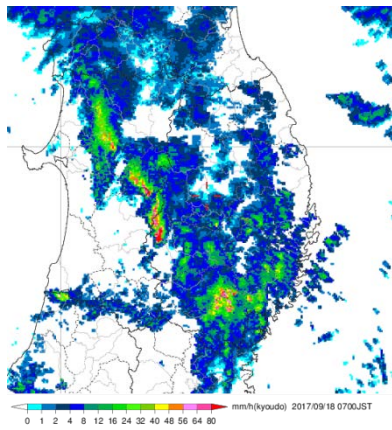
9月18日05時30分



9月18日06時00分



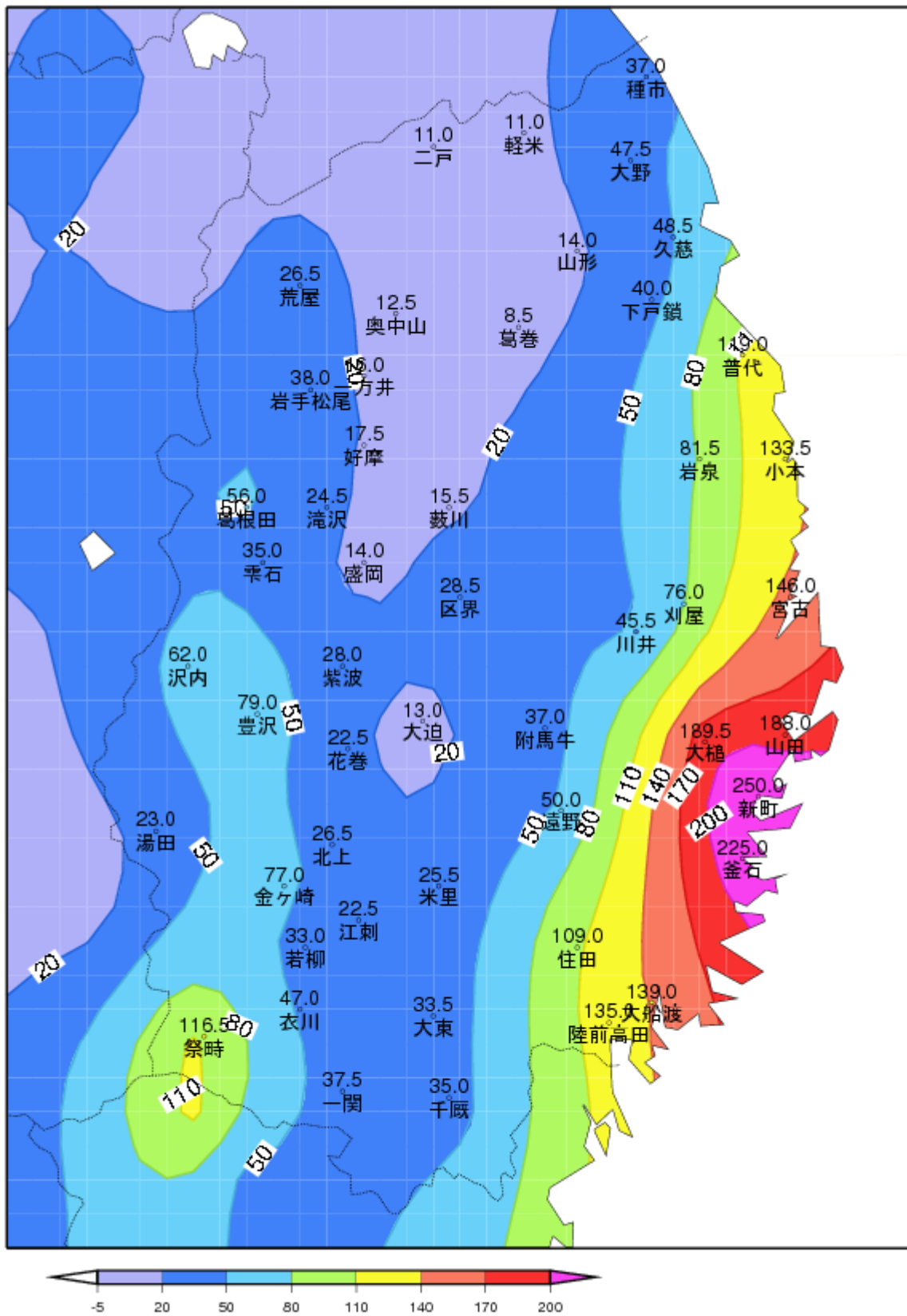
9月18日06時30分



9月18日07時00分

図中の- -は
盛岡地方気象台の位置

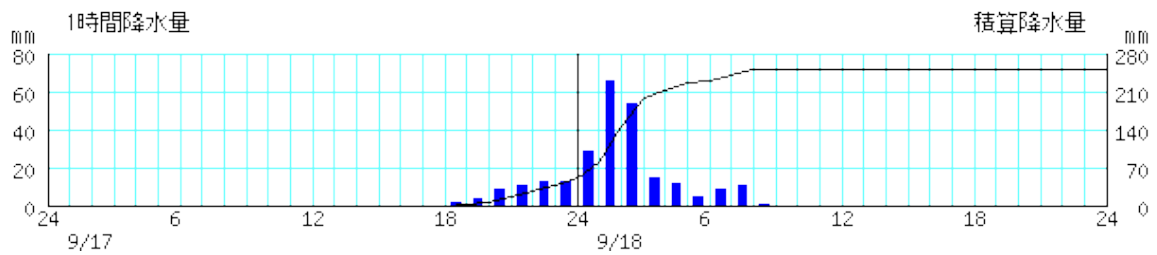
5. 降水量分布図



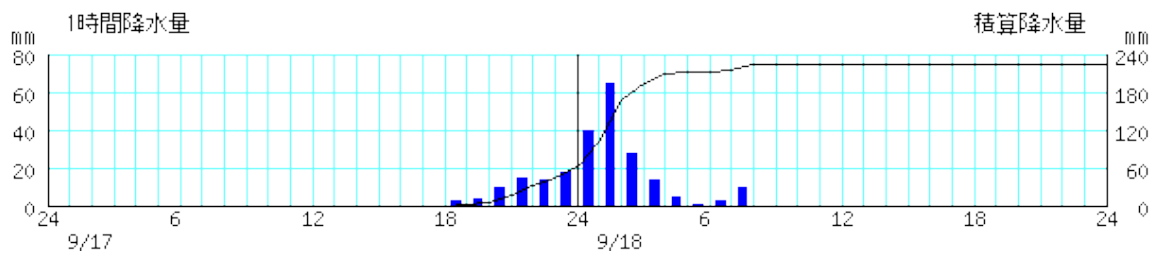
9月17日0時から9月18日24時までの総降水量(単位:mm)

6. 主な地点の降水量の時系列図

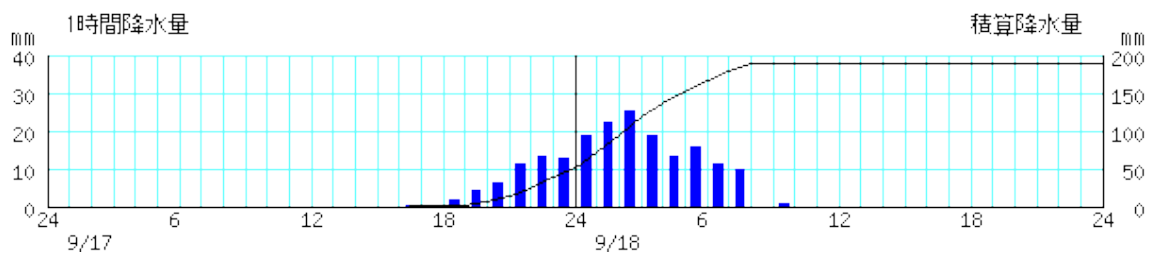
大槌町新町 2017年9月17日0時～2017年9月18日24時



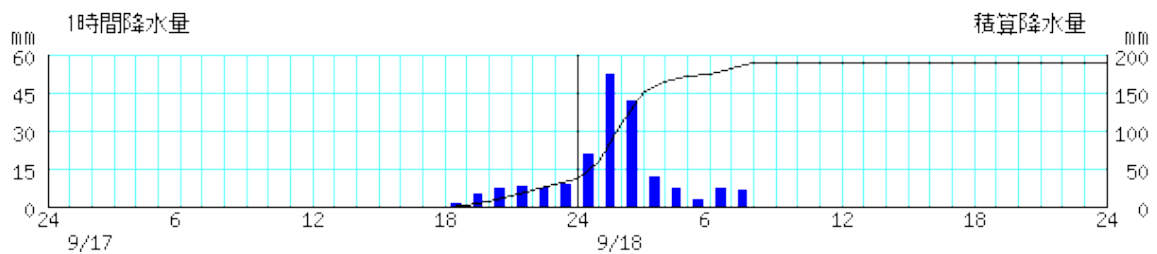
釜石 2017年9月17日0時～2017年9月18日24時



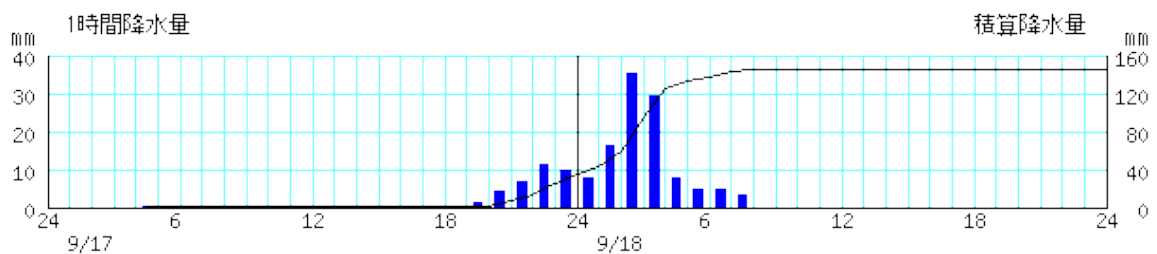
大槌 2017年9月17日0時～2017年9月18日24時



山田 2017年9月17日0時～2017年9月18日24時



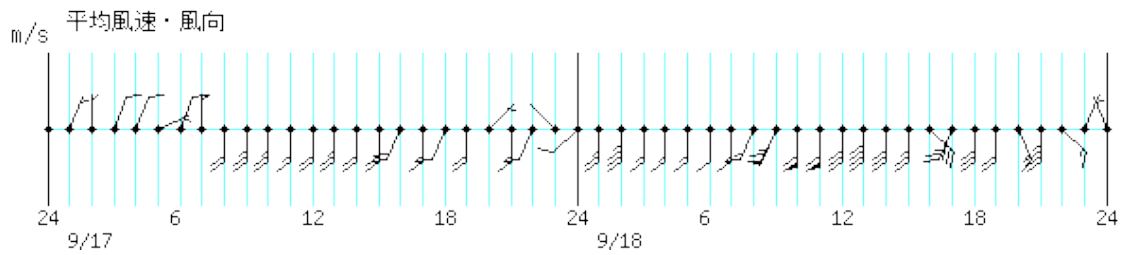
宮古 2017年9月17日0時～2017年9月18日24時



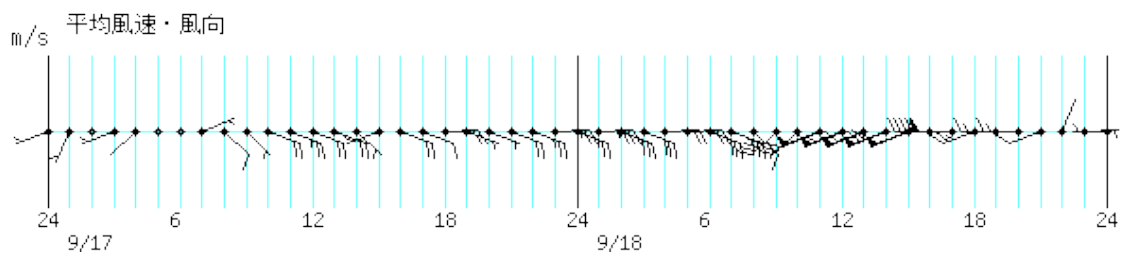
棒グラフ:1時間降水量(左軸)、折れ線グラフ:積算降水量(右軸)
 ※地点により降水量のスケールが異なる(単位:mm)

7. 主な地点の風向・風速の時系列図

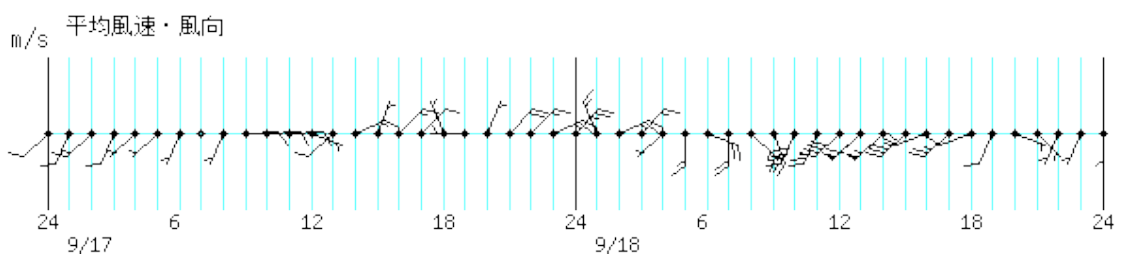
葛巻 2017年9月17日0時～2017年9月18日24時



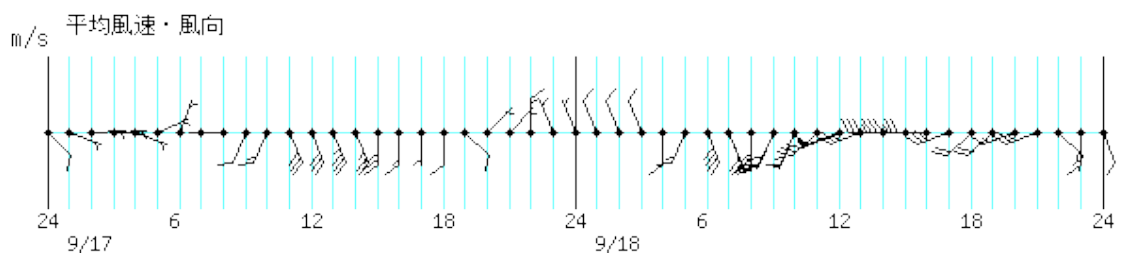
久慈 2017年9月17日0時～2017年9月18日24時



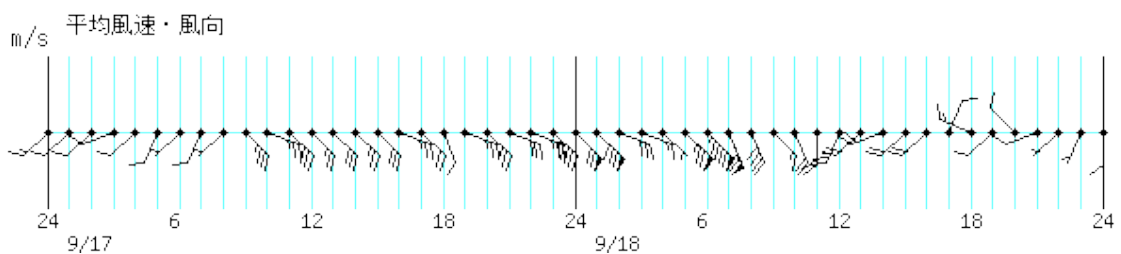
岩泉町小本 2017年9月17日0時～2017年9月18日24時

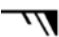


盛岡 2017年9月17日0時～2017年9月18日24時

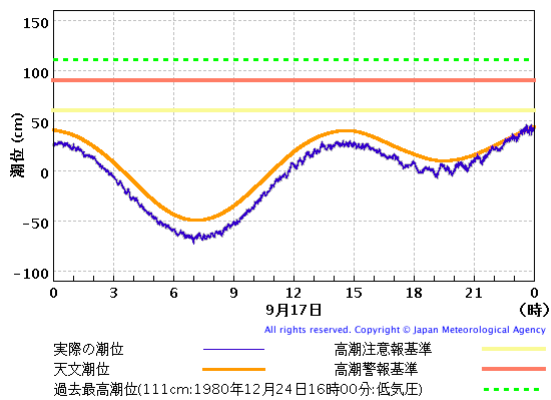


宮古 2017年9月17日0時～2017年9月18日24時

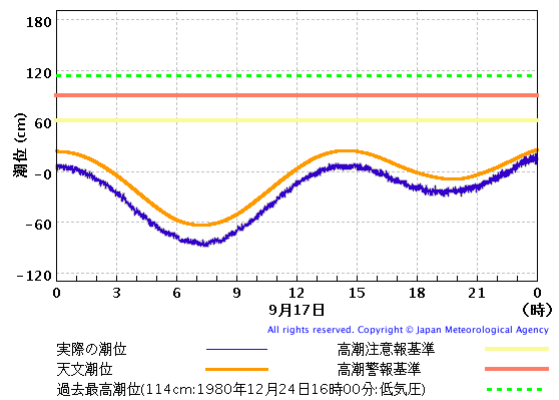


旗：10m/s、長線：2m/s、短線：1m/s 例)  : 東 13m/s、

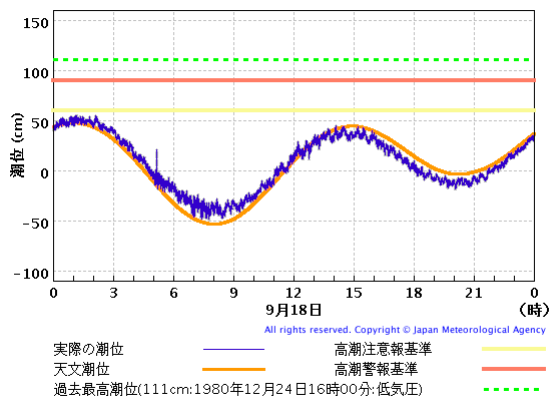
8. 主な地点の潮位の時系列図



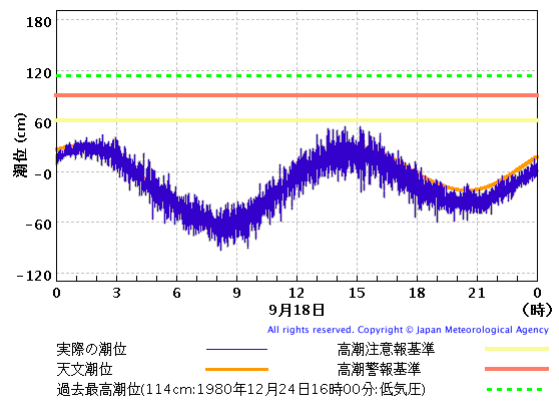
宮古 9月17日



大船渡 9月17日



宮古 9月18日



大船渡 9月18日

- ・この時系列図は、潮位の実況を速報的に表示したもので、品質管理を行っていません。このため、観測機器の保守作業や障害に伴って異常な値を示すことがあります。
- ・平滑処理を行っていませんので、波浪や副振動の影響を含んでいます。青線が上下に激しく揺れている場合は波浪などの影響を受けており、中央付近が潮位の目安となります。

9. 主な地点の総降水量(9月17日0時から9月18日24時)

観測地点	総降水量 単位：mm	観測地点	総降水量 単位：mm
大槌町新町	250.0	大船渡	139.0
釜石	225.0	陸前高田	135.0
大槌	189.5	岩泉町小本	133.5
山田	188.0	普代	119.0
宮古	146.0	一関市祭時	116.5

10. 主な地点の最大1時間降水量(9月17日0時から9月18日24時)

観測地点	最大1時間降水量 単位：mm	起時
大槌町新町	73.5	18日02時36分
釜石	66.0	18日01時57分
山田	58.0	18日02時10分
大船渡	49.5	18日01時01分

11. 主な地点の最大風速と最大瞬間風速(9月17日0時から9月18日24時)

観測地点	最大風速と風向			最大瞬間風速と風向		
	単位：m/s		起時	単位：m/s		起時
葛巻	15.2	南	18日09時34分	30.7	南	18日09時32分
久慈	17.3	西南西	18日11時21分	30.0	西南西	18日11時19分
岩泉町小本	13.4	南西	18日13時16分	28.0	南西	18日12時35分
盛岡	14.8	南南東	18日07時21分	27.0	南南東	18日07時11分
宮古	18.7	南東	18日06時02分	26.7	南東	18日05時59分
奥州市若柳	14.1	南南東	18日06時04分	25.9	南	18日06時21分
雫石	14.9	西南西	18日11時50分	25.6	西	18日11時44分

12. 極値更新状況

観測史上1位の記録を更新した観測地点及び値

○ 雨量について

要素名	地点名	雨量 単位：mm	起日	起時 (まで)	統計開始年
月最大3時間降水量	釜石	135.5	2017年9月18日	2:30	1976年

注1: 統計期間10年以上の観測地点を記載

○ 風速について

要素名	地点名	風速 単位： m/s	風向	起日	起時 (まで)	統計開始年
日最大風速・風向	久慈	17.3	西南西	2017年9月18日	11:21	1977年
	葛巻	15.2	南	2017年9月18日	9:34	1977年
日最大瞬間風速・風向	葛巻	30.7	南	2017年9月18日	9:32	2008年

注1: 統計期間10年以上の観測地点を記載

9月として1位の記録を更新した観測地点及び値

○ 雨量について

要素名	地点名	雨量 単位：mm	起日	起時 (まで)	統計開始年
日最大1時間降水量	釜石	66.0	2017年9月18日	1:57	1976年
	山田	58.0	2017年9月18日	2:10	1976年
月最大3時間降水量	釜石	135.5	2017年9月18日	2:30	1976年
	山田	115.5	2017年9月18日	3:20	1976年
	大船渡	89.5	2017年9月18日	2:10	1976年
月最大24時間降水量	釜石	225.0	2017年9月18日	18:10	1976年
	大槌	189.5	2017年9月18日	16:40	2000年

注1: 統計期間10年以上の観測地点を記載

○ 風速について

要素名	地点名	風速		起日	起時 (まで)	統計開始年
		単位： m/s	風向			
日最大風速・風向	軽米	11.0	西北西	2017年9月18日	13:08	1977年
	山形	10.2	南西	2017年9月18日	10:12	1978年
	久慈	17.3	西南西	2017年9月18日	11:21	1977年
	奥中山	7.3	西南西	2017年9月18日	13:26	1978年
	葛巻	15.2	南	2017年9月18日	9:34	1977年
	普代	9.3	南南西	2017年9月18日	12:56	1977年
	岩泉	12.4	西南西	2017年9月18日	12:06	1977年
	小本	13.4	南西	2017年9月18日	13:16	1978年
	雫石	14.9	西南西	2017年9月18日	11:50	1977年
	区界	12.3	東南東	2017年9月18日	2:05	1994年
	湯田	6.1	東北東	2017年9月18日	1:38	1976年
	遠野	11.6	西北西	2017年9月18日	11:40	1977年
	釜石	11.1	東南東	2017年9月18日	6:28	1977年
	若柳	14.1	南南東	2017年9月18日	6:04	1977年
江刺	12.9	南南東	2017年9月18日	7:02	1977年	
日最大瞬間風速・風向	奥中山	19.2	西南西	2017年9月18日	12:39	2008年
	葛巻	30.7	南	2017年9月18日	9:32	2008年
	雫石	25.6	西	2017年9月18日	11:44	2008年

注1: 統計期間10年以上の観測地点を記載

13. 警報・注意報の発表状況(9月16日21時11分から9月19日10時30分まで)

記号の解説 ●:発表 ▼:警報から注意報 ○:継続 解:解除
 浸:浸水害 土:土砂災害 土浸:土砂災害、浸水害

【内陸】

発表時刻	警報・注意報	盛岡市	花巻市	北上市	遠野市	一関市	二戸市	八幡平市	奥州市	滝沢市	雫石町	葛巻町	岩手町	紫波町	矢巾町	西和賀町	金ケ崎町	平泉町	軽米町	九戸村	一戸町	
2017/9/16 21:11	強風注意報	●	●	●	●	●	●	●	●	●	●	●	●	●	●	●	●	●	●	●	●	●
2017/9/17 10:23	強風注意報	●	●	●	●	●	●	●	●	●	●	●	●	●	●	●	●	●	●	●	●	●
2017/9/17 16:37	波浪注意報		●	●	●	●												●				
	大雨注意報		●	●	●	●			●													
	雷注意報	●	●	●	●	●	●	●	●	●	●	●	●	●	●	●	●	●	●	●	●	●
	強風注意報	○	○	○	○	○	○	○	○	○	○	○	○	○	○	○	○	○	○	○	○	○
	洪水注意報																					
2017/9/17 19:11	高潮注意報																					
	暴風警報																					
	大雨注意報		○			○																
	雷注意報	○	○	○	○	○	○	○	○	○	○	○	○	○	○	○	○	○	○	○	○	○
	強風注意報	○	○	○	○	○	○	○	○	○	○	○	○	○	○	○	○	○	○	○	○	○
2017/9/17 21:27	波浪注意報																					
	大雨注意報	●	○	○	●	○	●	○	●	○	●	○	●	○	●	○	●	○	●	○	●	○
	雷注意報	○	○	○	○	○	○	○	○	○	○	○	○	○	○	○	○	○	○	○	○	○
	強風注意報	○	○	○	○	○	○	○	○	○	○	○	○	○	○	○	○	○	○	○	○	○
	洪水注意報	●	●	●	●	●		●	●				●						●			
2017/9/17 23:22	高潮注意報																					
	濃霧注意報	●	●	●	●	●	●	●	●	●	●	●	●	●	●	●	●	●	●	●	●	●
	洪水警報																					
	暴風警報																					
	波浪警報																					
2017/9/18 0:21	大雨注意報																					
	雷注意報	○	○	○	○	○	○	○	○	○	○	○	○	○	○	○	○	○	○	○	○	○
	強風注意報	○	○	○	○	○	○	○	○	○	○	○	○	○	○	○	○	○	○	○	○	○
	洪水注意報	○	○	○	○	○	○	○	○	○	○	○	○	○	○	○	○	○	○	○	○	○
	高潮注意報	○	○	○	○	○	○	○	○	○	○	○	○	○	○	○	○	○	○	○	○	○
2017/9/18 1:12	濃霧注意報	○	○	○	○	○	○	○	○	○	○	○	○	○	○	○	○	○	○	○	○	○
	大雨警報																					
	洪水警報																					
	暴風警報																					
	波浪警報																					
2017/9/18 1:32	大雨注意報																					
	雷注意報	○	○	○	○	○	○	○	○	○	○	○	○	○	○	○	○	○	○	○	○	○
	強風注意報	○	○	○	○	○	○	○	○	○	○	○	○	○	○	○	○	○	○	○	○	○
	洪水注意報	○	○	○	○	○	○	○	○	○	○	○	○	○	○	○	○	○	○	○	○	○
	高潮注意報	○	○	○	○	○	○	○	○	○	○	○	○	○	○	○	○	○	○	○	○	○
2017/9/18 5:25	濃霧注意報	○	○	○	○	○	○	○	○	○	○	○	○	○	○	○	○	○	○	○	○	○
	大雨警報																					
	洪水警報																					
	暴風警報																					
	波浪警報																					
2017/9/18 7:32	大雨注意報																					
	雷注意報	○	○	○	○	○	○	○	○	○	○	○	○	○	○	○	○	○	○	○	○	○
	強風注意報	○	○	○	○	○	○	○	○	○	○	○	○	○	○	○	○	○	○	○	○	○
	洪水注意報	○	○	○	○	○	○	○	○	○	○	○	○	○	○	○	○	○	○	○	○	○
	高潮注意報	○	○	○	○	○	○	○	○	○	○	○	○	○	○	○	○	○	○	○	○	○
2017/9/18 7:32	濃霧注意報	○	○	○	○	○	○	○	○	○	○	○	○	○	○	○	○	○	○	○	○	○
	大雨警報																					
	洪水警報																					
	暴風警報																					
	波浪警報																					

発表時刻	警報・注意報	盛岡市	花巻市	北上市	遠野市	一関市	二戸市	八幡平市	奥州市	滝沢市	雫石町	葛巻町	岩手町	紫波町	矢巾町	西和賀町	金ヶ崎町	軽米町	九戸村	一戸町		
2017/9/18 9:52	大雨警報								土													
	洪水警報								○													
	暴風警報																					
	波浪警報																					
	大雨注意報	○	○	○	▼	▼	解		○	○	○	解	解	解	解	○	○	○	○	○	○	
	雷注意報	○	○	○	○	○	○	○	○	○	○	○	○	○	○	○	○	○	○	○	○	○
	強風注意報	○	○	○	○	○	○	○	○	○	○	○	○	○	○	○	○	○	○	○	○	○
	洪水注意報	解	解	解	▼	解			解	○	●		解			解	解					
	高潮注意報																					
	濃霧注意報	○	○	○	○	○	○	○	○	○	○	○	○	○	○	○	○	○	○	○	○	○
2017/9/18 11:52	大雨警報								土													
	洪水警報								○													
	暴風警報																					
	波浪警報																					
	大雨注意報	解	解	○	○	○			○	○	○					○	解	解				
	雷注意報	解	解	解	解	解	解	解	解	解	解	解	解	解	解	解	解	解	解	解	解	解
	強風注意報	○	○	○	○	○	○	○	○	○	○	○	○	○	○	○	○	○	○	○	○	○
	洪水注意報				解					解	○											
	高潮注意報																					
	濃霧注意報	解	解	解	解	解	解	解	解	解	解	解	解	解	解	解	解	解	解	解	解	解
2017/9/18 14:58	暴風警報																					
	波浪警報																					
	大雨注意報			○	解	○			▼	○	○						○					
	強風注意報	○	○	○	○	○	○	○	○	○	○	○	○	○	○	○	○	○	○	○	○	○
	洪水注意報								▼		解											
2017/9/18 16:35	暴風警報																					
	波浪警報																					
	大雨注意報			○	○	○			○	○	○	解					○					
	強風注意報	○	○	○	○	○	○	○	○	○	○	○	○	○	○	○	○	○	○	○	○	○
	洪水注意報								○													
2017/9/18 19:08	大雨注意報		解		解	解	解	解	解	解							解					
	強風注意報	○	○	○	○	○	○	○	○	○	○	○	○	○	○	○	○	○	○	○	○	○
	波浪注意報																					
	洪水注意報								○													
2017/9/18 23:11	強風注意報	解	解	解	解	解	解	解	解	解	解	解	解	解	解	解	解	解	解	解	解	
	波浪注意報																					
	洪水注意報								○													
2017/9/19 2:45	波浪注意報																					
	洪水注意報								解													
2017/9/19 10:30	波浪注意報																					

記号の解説 ●:発表 ▼:警報から注意報 ○:継続 解:解除
 浸:浸水害 土:土砂災害 土浸:土砂災害、浸水害

【沿岸北部・沿岸南部】

発表時刻	警報・注意報	宮古市	大船渡市	久慈市	陸前高田市	釜石市	住田町	大槌町	山田町	岩泉町	田野畑村	普代村	野田村	洋野町
2017/9/16 21:11	強風注意報	●	●	●	●	●	●	●	●	●	●	●	●	●
2017/9/17 10:23	強風注意報	○	○	○	○	○	○	○	○	○	○	○	○	○
	波浪注意報	●	●	●	●	●	●	●	●	●	●	●	●	●
2017/9/17 16:37	大雨注意報	●	●	●	●	●	●	●	●	●	●	●	●	●
	雷注意報	●	●	●	●	●	●	●	●	●	●	●	●	●
	強風注意報	○	○	○	○	○	○	○	○	○	○	○	○	○
	波浪注意報	○	○	○	○	○	○	○	○	○	○	○	○	○
	洪水注意報	○	●			●	●							
2017/9/17 19:11	高潮注意報	●						●						
	暴風警報	●	●	●	●	●	●	●	●	●	●	●	●	●
	大雨注意報	○	○	○	○	○	○	○	○	○	○	○	○	○
	雷注意報	○	○	○	○	○	○	○	○	○	○	○	○	○
	強風注意報	○	○	○	○	○	○	○	○	○	○	○	○	○
2017/9/17 21:27	波浪注意報	○	○	○	○	○	○	○	○	○	○	○	○	○
	洪水注意報	○	○			○	○							
	高潮注意報	○						○						
	濃霧注意報	●	●	●	●	●	●	●	●	●	●	●	●	●
	洪水警報	○	○	○	○	○	○	○	○	○	○	○	○	○
	暴風警報	○	○	○	○	○	○	○	○	○	○	○	○	○
	波浪警報	○	○	○	○	○	○	○	○	○	○	○	○	○
2017/9/17 23:22	大雨注意報	○	○	○	○	○	○	○	○	○	○	○	○	○
	雷注意報	○	○	○	○	○	○	○	○	○	○	○	○	○
	強風注意報	○	○	○	○	○	○	○	○	○	○	○	○	○
	洪水注意報	○	○	○	○	○	○	○	○	○	○	○	○	○
	高潮注意報	○							○					
	濃霧注意報	○	○	○	○	○	○	○	○	○	○	○	○	○

発表時刻	警報・注意報	宮古市	大船渡市	久慈市	陸前高田市	釜石市	住田町	大槌町	山田町	岩泉町	田野畑村	普代村	野田村	洋野町
2017/9/18 0:21	大雨警報	土	土	土	土	土	土	土	土	土	土			
	洪水警報	○	○	○	○	○	○	○	○	○	○	○	○	○
	暴風警報	○	○	○	○	○	○	○	○	○	○	○	○	○
	波浪警報	○	○	○	○	○	○	○	○	○	○	○	○	○
	大雨注意報													
	雷注意報	○	○	○	○	○	○	○	○	○	○	○	○	○
	強風注意報													
	洪水注意報	○	○	○	○	○	○	○	○	○	○	○	●	●
	高潮注意報													
	濃霧注意報	○	○	○	○	○	○	○	○	○	○	○	○	○
2017/9/18 1:12	大雨警報	土	土	土	土	土	土	土	土	土	土	土		
	洪水警報	●	○	○	○	○	○	○	○	○	○	○	○	○
	暴風警報	○	○	○	○	○	○	○	○	○	○	○	○	○
	波浪警報	○	○	○	○	○	○	○	○	○	○	○	○	○
	大雨注意報													
	雷注意報	○	○	○	○	○	○	○	○	○	○	○	○	○
	強風注意報													
	洪水注意報													
	高潮注意報	○	○	○	○	○	○	○	○	○	○	○	○	○
	濃霧注意報	○	○	○	○	○	○	○	○	○	○	○	○	○
2017/9/18 1:32	大雨警報	土	土	土	土	土	土	土	土	土	土	土		
	洪水警報	○	○	○	○	○	○	○	○	○	○	○	○	○
	暴風警報	○	○	○	○	○	○	○	○	○	○	○	○	○
	波浪警報	○	○	○	○	○	○	○	○	○	○	○	○	○
	大雨注意報													
	雷注意報	○	○	○	○	○	○	○	○	○	○	○	○	○
	強風注意報													
	洪水注意報													
	高潮注意報	○	○	○	○	○	○	○	○	○	○	○	○	○
	濃霧注意報	○	○	○	○	○	○	○	○	○	○	○	○	○
2017/9/18 5:25	大雨警報	土	土	土	土	土	土	土	土	土	土	土		
	洪水警報	○	○	○	○	○	○	○	○	○	○	○	○	○
	暴風警報	○	○	○	○	○	○	○	○	○	○	○	○	○
	波浪警報	○	○	○	○	○	○	○	○	○	○	○	○	○
	大雨注意報													
	雷注意報	○	○	○	○	○	○	○	○	○	○	○	○	○
	強風注意報													
	洪水注意報													
	高潮注意報	○	○	○	○	○	○	○	○	○	○	○	○	○
	濃霧注意報	○	○	○	○	○	○	○	○	○	○	○	○	○
2017/9/18 7:32	大雨警報	土	土	土	土	土	土	土	土	土	土	土		
	洪水警報	○	○	○	○	○	○	○	○	○	○	○	○	○
	暴風警報	○	○	○	○	○	○	○	○	○	○	○	○	○
	波浪警報	○	○	○	○	○	○	○	○	○	○	○	○	○
	大雨注意報													
	雷注意報	○	○	○	○	○	○	○	○	○	○	○	○	○
	強風注意報													
	洪水注意報													
	高潮注意報	○	○	○	○	○	○	○	○	○	○	○	○	○
	濃霧注意報	○	○	○	○	○	○	○	○	○	○	○	○	○
2017/9/18 9:52	大雨警報	土	土	土	土	土	土	土	土	土	土	土		
	洪水警報	○	○	○	○	○	○	○	○	○	○	○	○	○
	暴風警報	○	○	○	○	○	○	○	○	○	○	○	○	○
	波浪警報	○	○	○	○	○	○	○	○	○	○	○	○	○
	大雨注意報												▼	○
	雷注意報	○	○	○	○	○	○	○	○	○	○	○	○	○
	強風注意報													
	洪水注意報			解		解				○	解	解	解	解
	高潮注意報	○	○	○	○	○	○	○	○	○	○	○	○	○
	濃霧注意報	解	解	解	解	解	解	解	解	解	解	解	解	解
2017/9/18 11:52	大雨警報	○	○	○	○	○	○	○	○	○	○	○	○	○
	洪水警報	○	○	○	○	○	○	○	○	○	○	○	○	○
	暴風警報	○	○	○	○	○	○	○	○	○	○	○	○	○
	波浪警報	○	○	○	○	○	○	○	○	○	○	○	○	○
	大雨注意報	▼	▼	解	▼	▼	▼	▼	▼	▼	▼	解	解	解
	雷注意報	解	解	解	解	解	解	解	解	解	解	解	解	解
	強風注意報													
	洪水注意報		▼						▼	○				
	高潮注意報	○	○	○	○	○	○	○	○	○	○	○	○	○
	濃霧注意報													
2017/9/18 14:58	暴風警報	○	○	○	○	○	○	○	○	○	○	○	○	○
	波浪警報	○	○	○	○	○	○	○	○	○	○	○	○	○
	大雨注意報	○	解		解	○	解	○	解	○	解			
	強風注意報													
	洪水注意報	▼	○		▼	▼		▼	解	解				
高潮注意報	解							解						

発表時刻	警報・注意報	宮古市	大船渡市	久慈市	陸前高田市	釜石市	住田町	大槌町	山田町	岩泉町	田野畑村	普代村	野田村	洋野町
2017/9/18 16:35	波浪警報	○	○	○	○	○		○	○	○	○	○	○	○
	大雨注意報	解				○		○		解				
	強風注意報	▼	▼	▼	▼	▼	○	▼	▼	▼	▼	▼	▼	▼
	洪水注意報	解	解		解	○		○						
2017/9/18 19:08	大雨注意報					解		解						
	強風注意報	○	○	○	○	○	○	○	○	○	○	○	○	○
	波浪注意報	▼	▼	▼	▼	▼		▼	▼	▼	▼	▼	▼	▼
	洪水注意報					○		○						
2017/9/18 23:11	強風注意報	解	解	解	解	解	解	解	解	解	解	解	解	解
	波浪注意報	○	○	○	○	○		○	○	○	○	○	○	○
	洪水注意報					○		○						
2017/9/19 2:45	波浪注意報	○	○	○	○	○		○	○	○	○	○	○	○
	洪水注意報					解		解						
2017/9/19 10:30	波浪注意報	○	○	○	○	○		○	○	○	○	○	○	○

14. 土砂災害警戒情報の発表状況

(岩手県との共同発表)

発表日時	発表番号	警戒対象となった地域	解除した地域
9月18日00時45分	第1号	宮古市*、釜石市*、大槌町*、山田町*	
9月18日01時15分	第2号	宮古市、大船渡市*、釜石市、大槌町、山田町	
9月18日01時40分	第3号	宮古市、大船渡市、陸前高田市*、釜石市、大槌町、山田町	
9月18日02時10分	第4号	宮古市、大船渡市、陸前高田市、釜石市、住田町*、大槌町、山田町	
9月18日03時40分	第5号	宮古市、大船渡市、陸前高田市、釜石市、住田町、大槌町、山田町、岩泉町*	
9月18日09時25分	第6号	釜石市、大槌町	宮古市、大船渡市、陸前高田市、住田町、山田町、岩泉町
9月18日11時20分	第7号		釜石市、大槌町

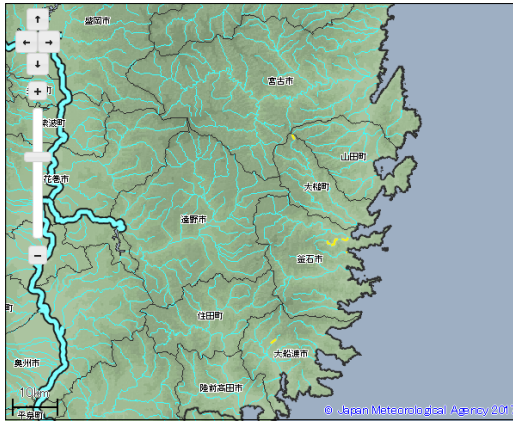
*印は、新たに警戒対象となった市町村

15. 岩手県気象情報の発表状況

発表日時	標 題
9月15日16時48分	平成29年台風第18号に関する岩手県気象情報 第1号
9月16日17時29分	平成29年台風第18号に関する岩手県気象情報 第2号
9月17日06時46分	平成29年台風第18号に関する岩手県気象情報 第3号
9月17日17時00分	平成29年台風第18号に関する岩手県気象情報 第4号
9月17日17時16分	平成29年台風第18号に関する岩手県気象情報 第5号
9月18日02時35分	平成29年台風第18号に関する岩手県気象情報 第6号
9月18日06時40分	平成29年台風第18号に関する岩手県気象情報 第7号
9月18日12時25分	平成29年台風第18号に関する岩手県気象情報 第8号
9月18日17時36分	平成29年台風第18号に関する岩手県気象情報 第9号

16. 岩手県竜巻注意情報の発表状況

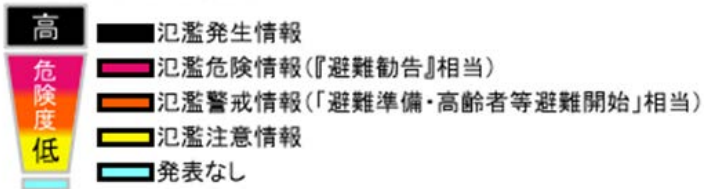
発表日時	標 題
9月18日04時51分	岩手県竜巻注意情報 第1号
9月18日07時19分	岩手県竜巻注意情報 第2号



9月18日15時

指定河川洪水予報

〔 国や都道府県が管理する河川のうち、流域面積が大きく、洪水により大きな損害を生ずる河川について、洪水のおそれがあると認められるときに発表。 〕



洪水警報の危険度分布

