

岩手県災害時気象資料

平成29年8月24日から25日の大雨

平成29年8月31日

盛岡地方気象台

<概況>

日本海を北東に進んだ低気圧からのびる前線が8月25日に東北地方を通過した。

この低気圧や前線に向かって南から暖かく湿った空気が流れ込み、大気の状態が非常に不安定となって、岩手県内では、24日朝から雨が降り、25日12時まで、総降水量が西和賀町沢内で244.0ミリに達するなど、内陸を中心に大雨となった。

この大雨により、岩手県内では、床下浸水や農業施設の被害、断水などの被害が発生した。

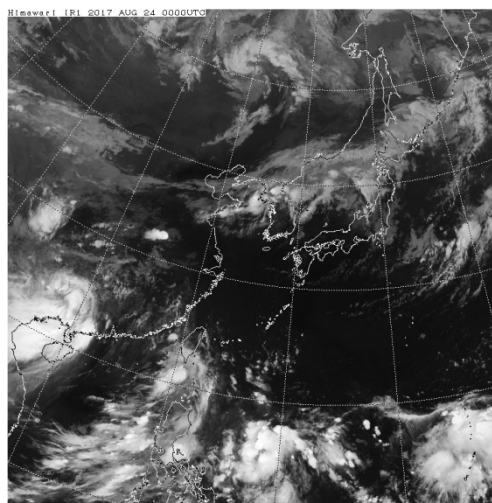
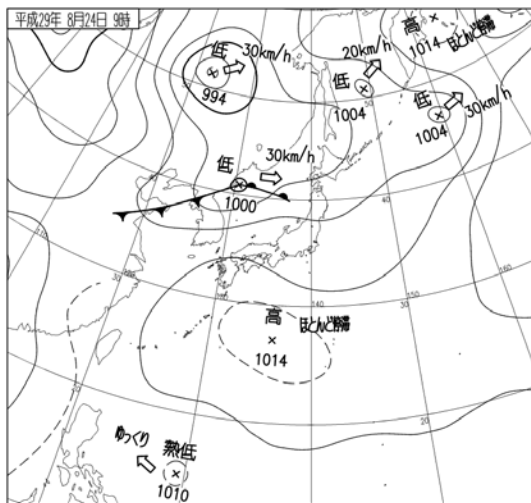
<添付資料>

※値はすべて速報値であり、後日修正する場合があります。

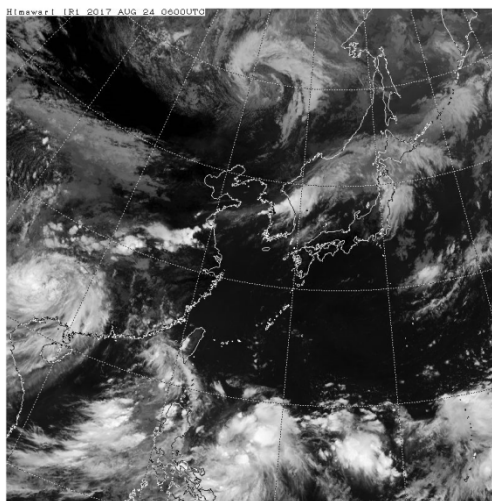
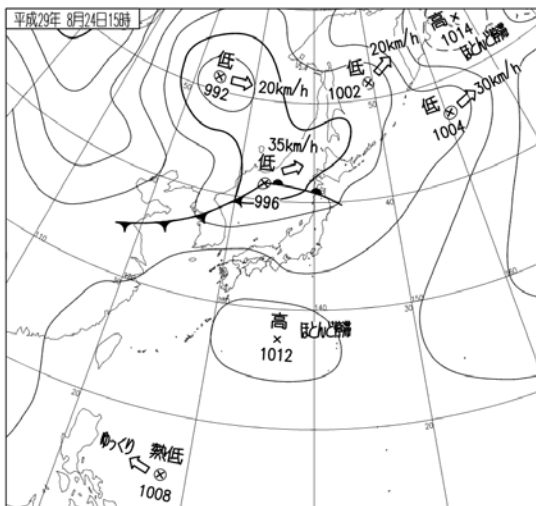
1. 地上天気図と気象衛星画像（赤外画像）
2. 気象レーダー画像
3. 降水量分布図
4. 主な地点の降水量の時系列図
5. 主な地点の総降水量
6. 主な地点の最大1時間降水量
7. 極値更新状況
8. 岩手県気象情報等の発表状況
9. 警報・注意報の発表状況
10. 岩手県土砂災害警戒情報の発表状況
11. 指定河川洪水予報の発表状況

1. 地上天気図と気象衛星画像（赤外画像）

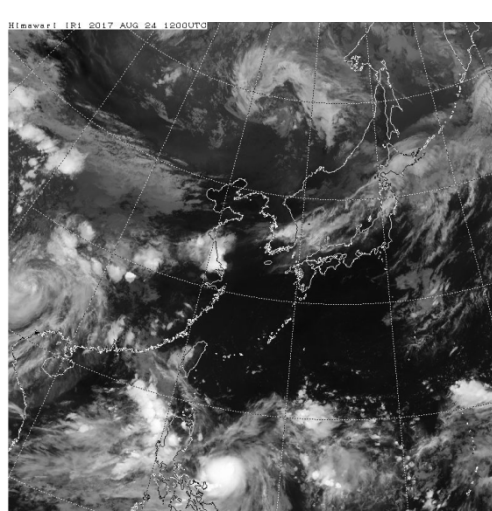
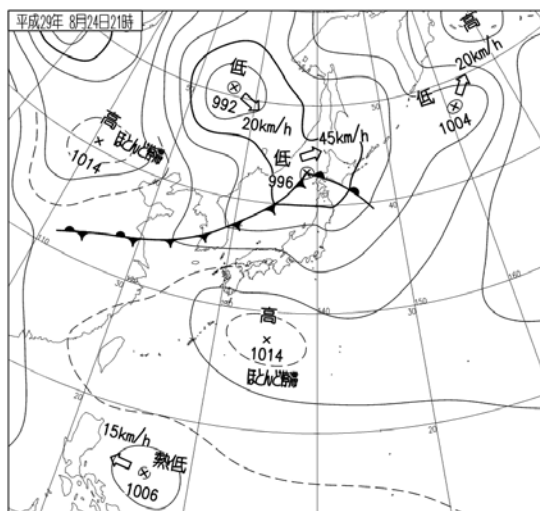
(8月24日09時～8月25日15時まで)



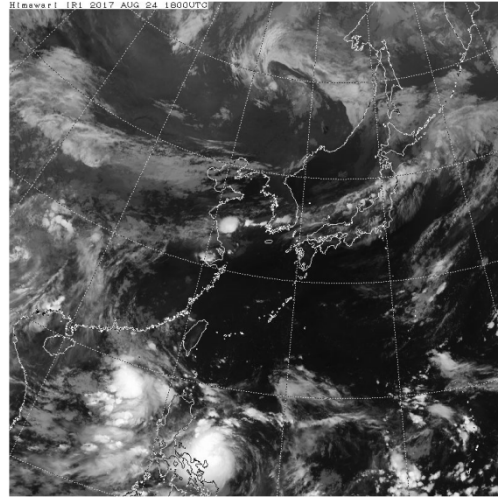
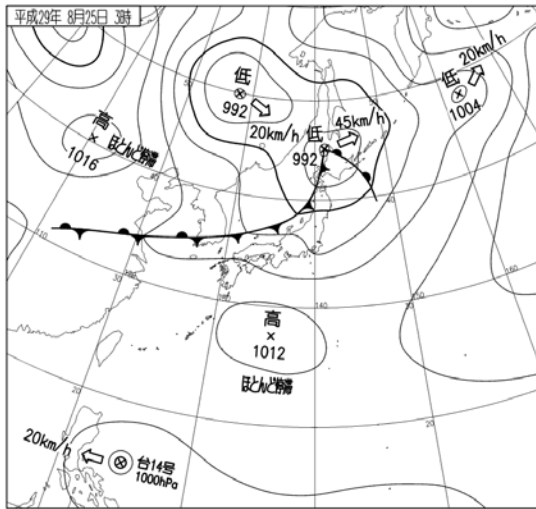
8月24日09時



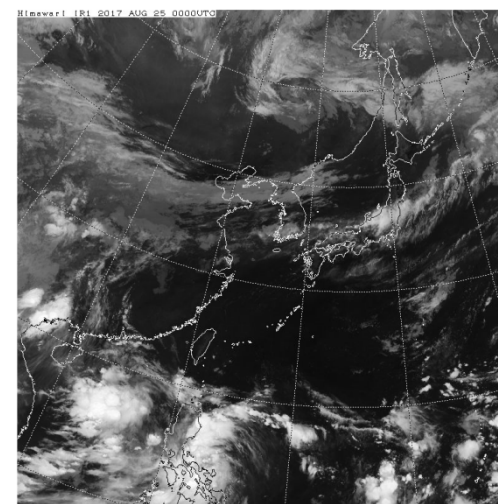
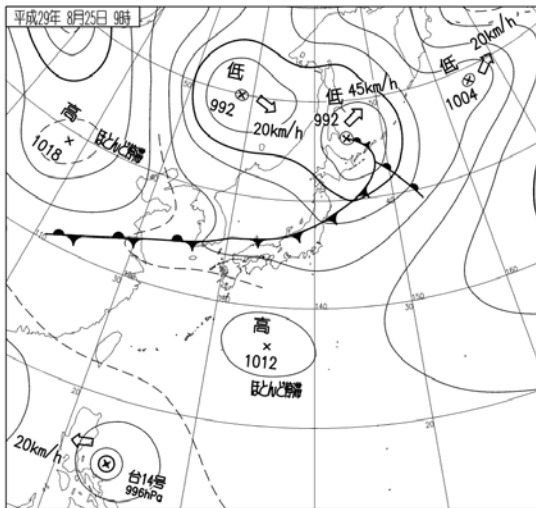
8月24日15時



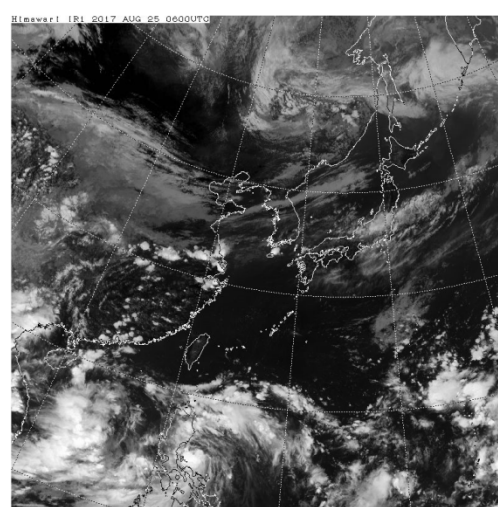
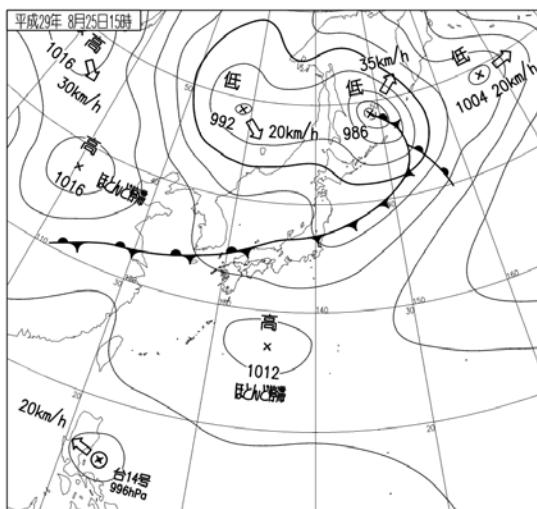
8月24日21時



8月25日 03時

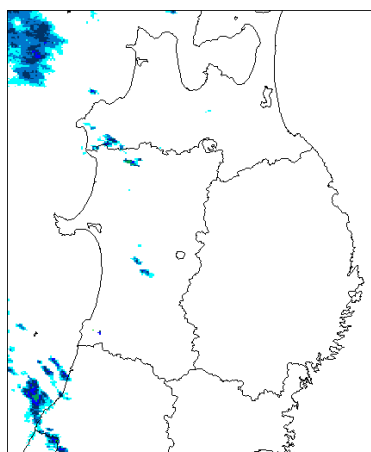


8月25日 09時

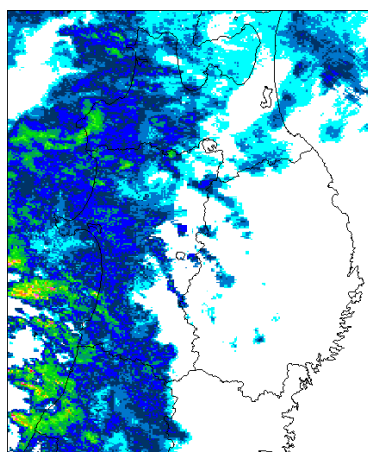


8月25日 15時

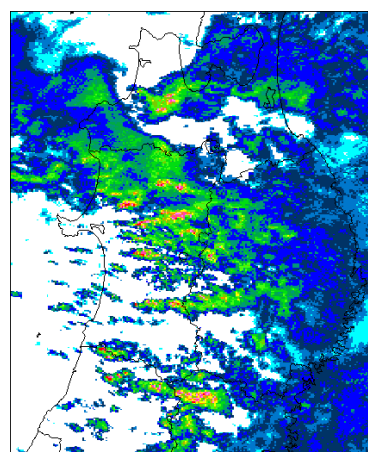
2. 気象レーダー画像 (8月24日09時~8月25日09時まで)



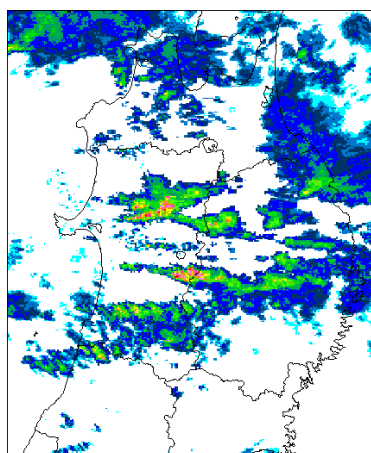
8月24日09時



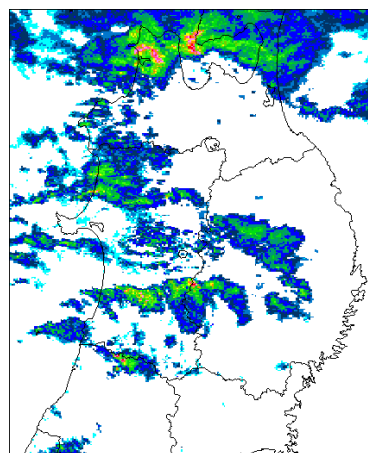
8月24日12時



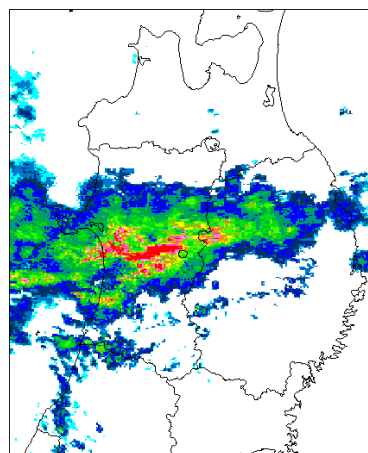
8月24日15時



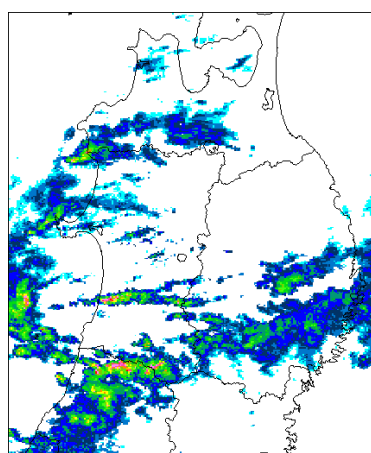
8月24日18時



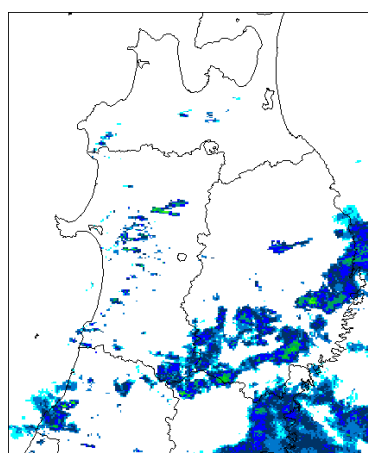
8月24日21時



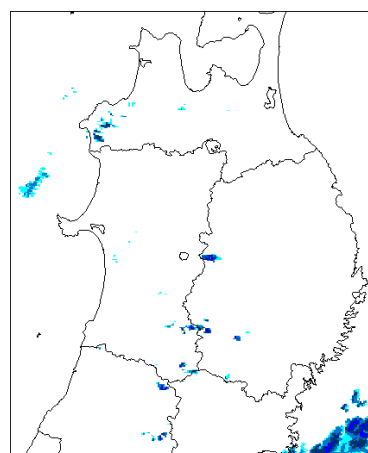
8月25日00時



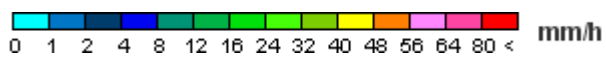
8月25日03時



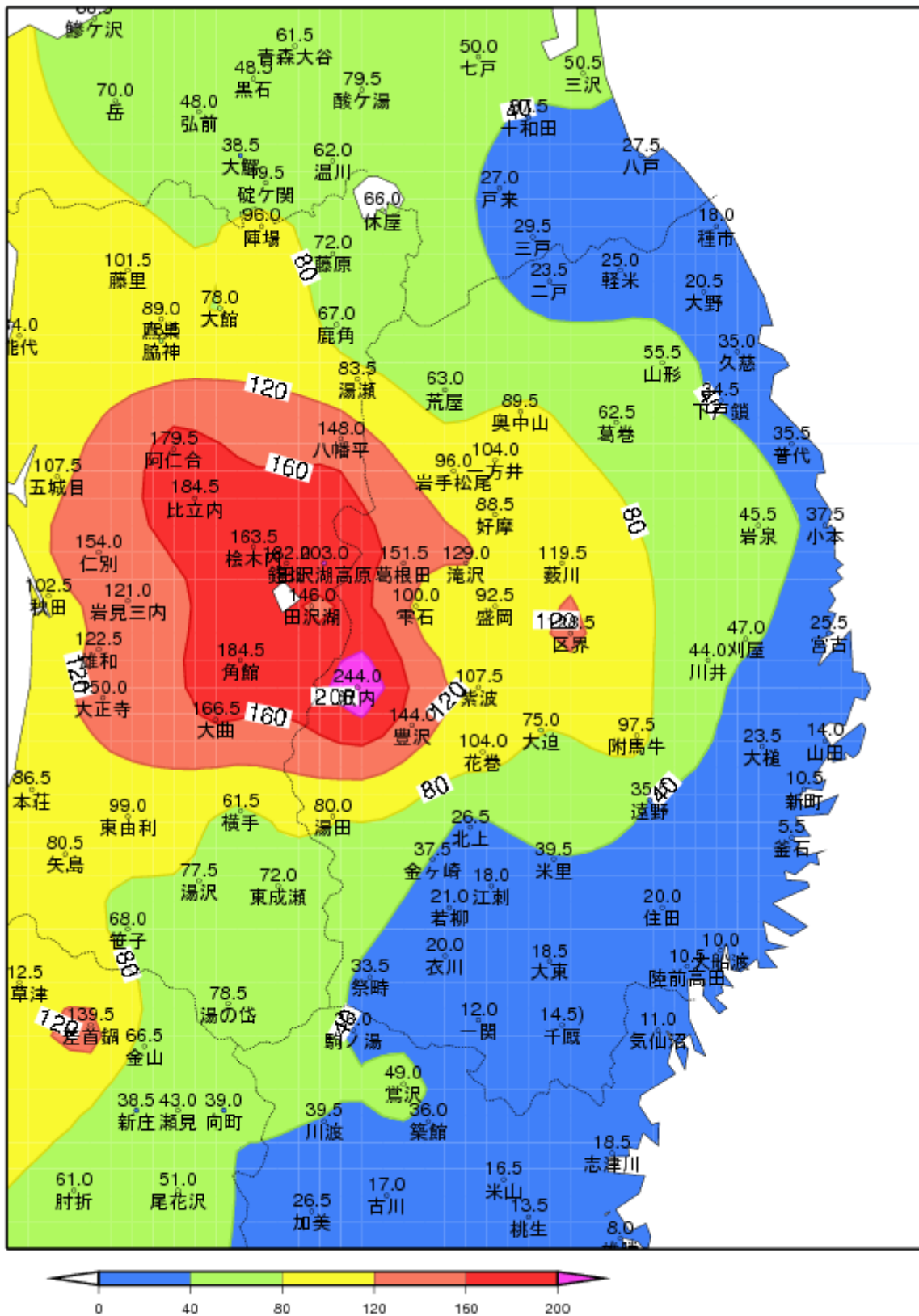
8月25日06時



8月25日09時



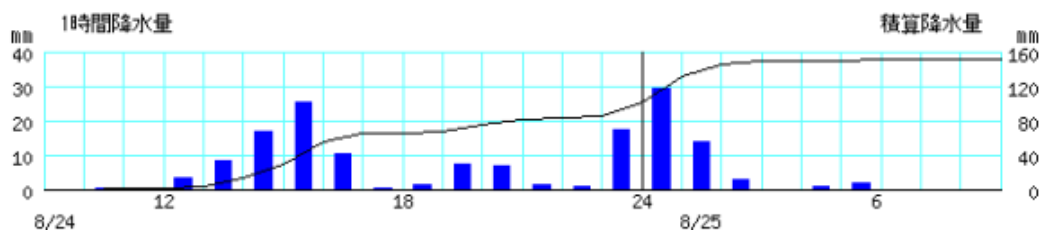
3. 降水量分布図



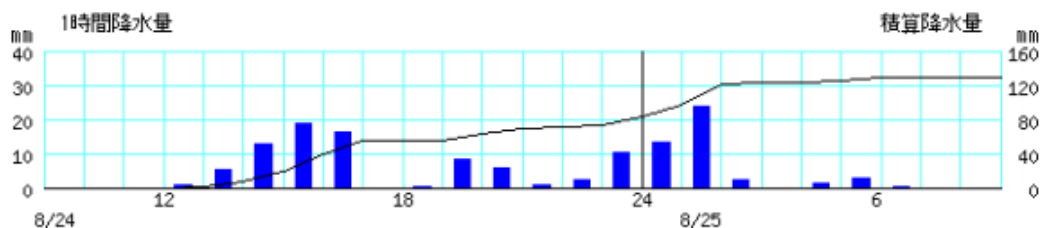
8月24日00時から8月25日12時までの積算降水量（単位：mm）

4. 主な地点の降水量の時系列図

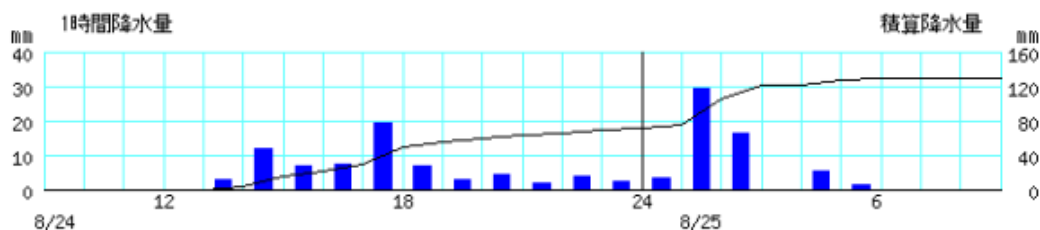
雫石町葛根田 2017年8月24日9時～2017年8月25日9時



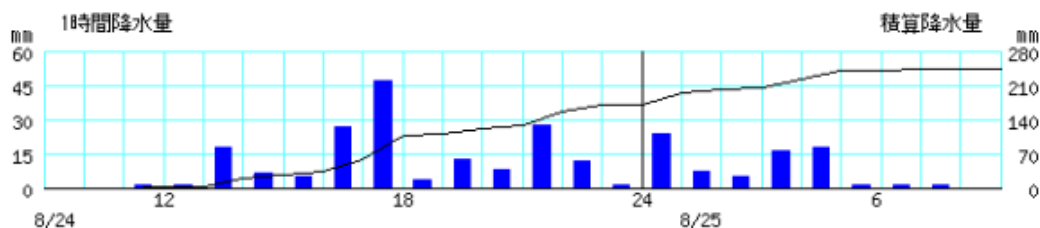
滝沢 2017年8月24日9時～2017年8月25日9時



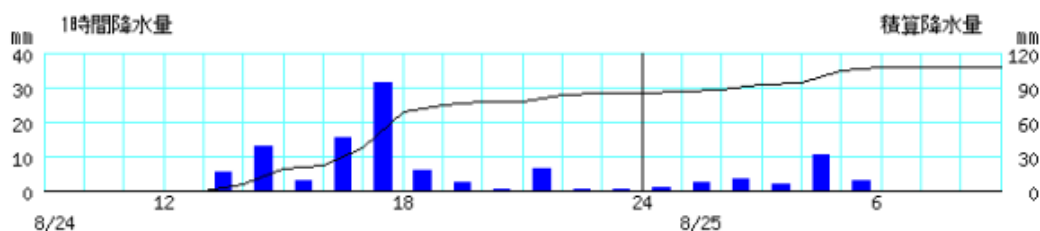
宮古市区界 2017年8月24日9時～2017年8月25日9時



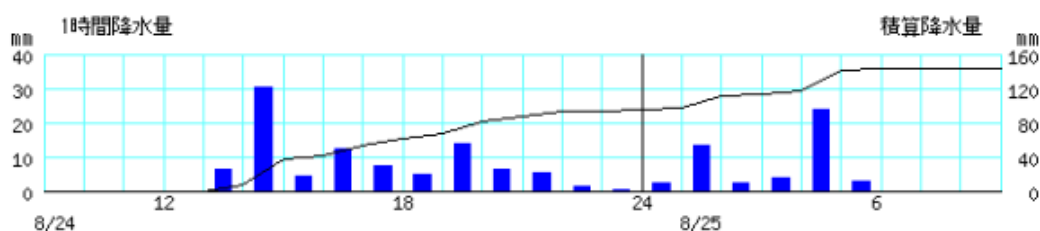
西和賀町沢内 2017年8月24日9時～2017年8月25日9時



紫波 2017年8月24日9時～2017年8月25日9時



花巻市豊沢 2017年8月24日9時～2017年8月25日9時



棒グラフ：1時間降水量（左軸）、折れ線グラフ：積算降水量（右軸）
 ※地点により降水量のスケールが異なる（単位：mm）

5. 主な地点の総降水量（8月24日00時～8月25日12時）

観測地点	総降水量(単位:mm)	観測地点	総降水量(単位:mm)
西和賀町沢内	244.0	雫石町葛根田	151.5
花巻市豊沢	144.0	滝沢	129.0
宮古市区界	128.5	盛岡市藪川	119.5
紫波	107.5	岩手町一方井	104.0
花巻	104.0	雫石	100.0

6. 主な地点の最大1時間降水量（8月24日00時～8月25日12時）

観測地点	最大1時間降水量(単位:mm)	起時
西和賀町沢内	55.0	24日17時45分
紫波	34.5	24日17時56分
盛岡市藪川	34.0	25日01時46分
宮古市区界	34.0	25日02時18分
花巻市豊沢	31.0	24日15時05分

7. 極値更新状況（8月として1位の記録を更新した観測所及び値）[24～25日までの値]

◎統計期間10年以上の観測所を記載

観測地点	日降水量(単位:mm)	起日	統計開始年
花巻	78.5	8月24日	1976年

8. 岩手県気象情報等の発表状況

(1) 岩手県気象情報の発表状況

発表日時	標 題
8月24日06時28分	大雨と雷に関する岩手県気象情報 第1号
8月24日11時37分	大雨と雷に関する岩手県気象情報 第2号
8月24日16時42分	大雨と雷及び突風に関する岩手県気象情報 第3号
8月25日04時30分	大雨と雷及び突風に関する岩手県気象情報 第4号
8月25日06時33分	大雨と雷及び突風に関する岩手県気象情報 第5号
8月25日12時06分	大雨と雷及び突風に関する岩手県気象情報 第6号

(2) 岩手県竜巻注意情報の発表状況

発表日時	標 題
8月24日17時23分	岩手県竜巻注意情報 第1号
8月25日04時16分	岩手県竜巻注意情報 第1号
8月25日05時16分	岩手県竜巻注意情報 第2号

10. 岩手県土砂災害警戒情報の発表状況

(岩手県との共同発表)

発表日時	発表番号	警戒対象となった地域	解除した地域
8月24日16時40分	第1号	雫石町*	
8月24日17時40分	第2号	盛岡市*、宮古市*、雫石町、岩泉町*	
8月24日18時20分	第3号	盛岡市、宮古市、花巻市*、雫石町、紫波町*、西和賀町*、岩泉町	
8月24日22時18分	第4号	盛岡市、宮古市、花巻市、二戸市*、雫石町、紫波町、西和賀町、岩泉町	
8月24日23時10分	第5号	盛岡市、宮古市、花巻市、二戸市、八幡平市*、雫石町、紫波町、西和賀町、岩泉町	
8月25日0時10分	第6号	盛岡市、宮古市、花巻市、二戸市、八幡平市、雫石町、葛巻町*、岩手町*、紫波町、西和賀町、岩泉町	
8月25日0時40分	第7号	盛岡市、宮古市、花巻市、二戸市、八幡平市、滝沢市*、雫石町、葛巻町、岩手町、紫波町、矢巾町*、西和賀町、岩泉町	
8月25日1時40分	第8号	盛岡市、宮古市、花巻市、遠野市*、二戸市、八幡平市、滝沢市、雫石町、葛巻町、岩手町、紫波町、矢巾町、西和賀町、岩泉町	
8月25日5時10分	第9号	盛岡市、宮古市、花巻市、遠野市、八幡平市、滝沢市、雫石町、紫波町、矢巾町、西和賀町、岩泉町	二戸市、葛巻町、岩手町
8月25日5時35分	第10号	盛岡市、宮古市、花巻市、北上市*、遠野市、八幡平市、滝沢市、雫石町、紫波町、矢巾町、西和賀町、岩泉町	
8月25日6時25分	第11号	花巻市、北上市、雫石町、紫波町、西和賀町	盛岡市、宮古市、遠野市、八幡平市、滝沢市、矢巾町、岩泉町
8月25日7時35分	第12号		花巻市、北上市、雫石町、紫波町、西和賀町

*印は、新たに警戒対象となった市町村等

1 1. 指定河川洪水予報の発表状況

(岩手河川国道事務所との共同発表)

発表日時	発表番号	標 題
8月24日22時35分	第1号	北上川上流氾濫注意情報
8月25日03時35分	第2号	北上川上流氾濫注意情報
8月25日04時45分	第3号	北上川上流氾濫注意情報
8月25日05時35分	第4号	北上川上流氾濫警戒情報
8月25日07時10分	第5号	北上川上流氾濫警戒情報
8月25日09時35分	第6号	北上川上流氾濫危険情報
8月25日11時05分	第7号	北上川上流氾濫警戒情報
8月25日14時00分	第8号	北上川上流氾濫注意情報(警戒情報解除)
8月25日16時30分	第9号	北上川上流氾濫注意情報
8月25日17時15分	第10号	北上川上流氾濫注意情報
8月25日20時50分	第11号	北上川上流氾濫注意情報
8月25日23時20分	第12号	北上川上流氾濫注意情報
8月26日00時25分	第13号	北上川上流氾濫注意情報
8月26日03時55分	第14号	北上川上流氾濫注意情報
8月26日08時20分	第15号	北上川上流氾濫注意情報
8月26日12時25分	第16号	北上川上流氾濫注意情報解除
発表日時	発表番号	標 題
8月25日05時05分	第1号	雫石川氾濫注意情報
8月25日10時30分	第2号	雫石川氾濫注意情報解除