

# 岩手県災害時気象資料

## 平成28年台風第13号から変わった低気圧と前線による大雨

(平成28年9月8日～9日)

平成28年9月12日

盛岡地方気象台

### <概況>

9月6日09時に東シナ海で発生した台風第13号は、7日にかけて四国の南を北東へ進み、8日03時には、東海道沖で前線を伴った温帯低気圧に変わった。

この低気圧は、8日夜から9日朝にかけて東北地方の太平洋側沿岸を北上し、日本海を別の低気圧が北東に進んだ。これらの低気圧や前線に向かって暖かく湿った空気が流れ込み、東北地方は広い範囲で大気の状態が不安定となった。

岩手県では8日昼過ぎから9日明け方にかけて広い範囲で雨となり、9日未明から9日明け方にかけては沿岸北部、沿岸南部で、局地的に1時間に50ミリを超える非常に激しい雨が降った。

8日00時から9日09時までの主な地点の降水量は、宮古で193.5ミリ、山田で165.5ミリ、大槌で156.0ミリ、釜石で137.0ミリ、岩泉町小本で131.0ミリ、岩泉で113.0ミリなどを観測した。

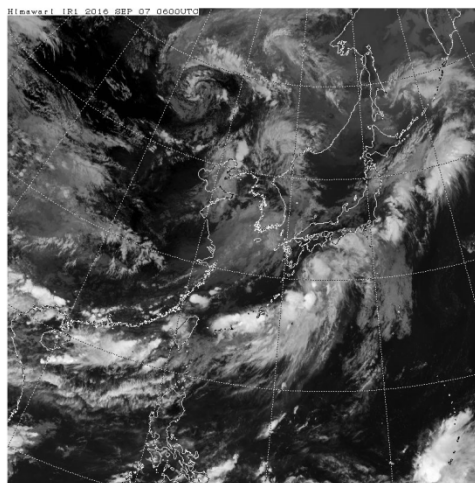
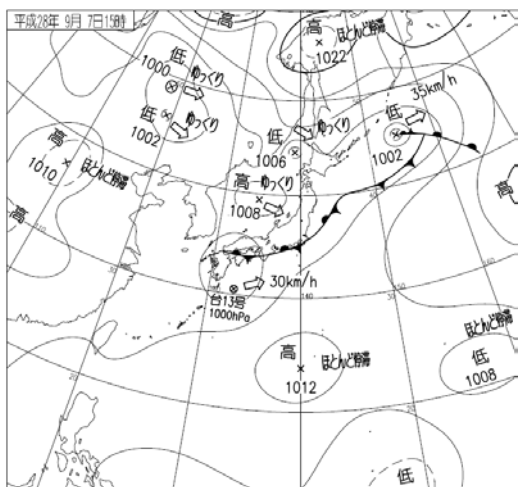
この大雨により、岩手県内では、床上浸水、道路冠水などの被害があった。

### <添付資料>

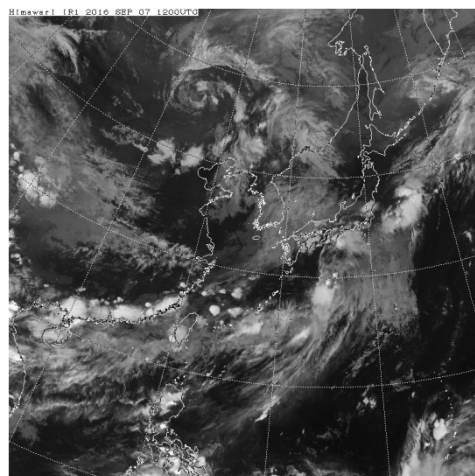
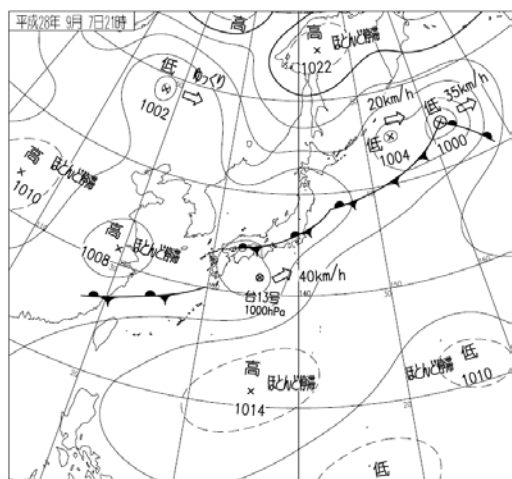
※値はすべて速報値であり、後日修正する場合があります。

1. 地上天気図と気象衛星画像（赤外画像）
2. 気象レーダー画像
3. 降水量分布図
4. 主な地点の降水量の時系列図
5. 主な地点の総降水量
6. 主な地点の最大1時間降水量
7. 極値更新状況
8. 岩手県気象情報の発表状況
9. 警報・注意報の発表状況
10. 岩手県土砂災害警戒情報の発表状況

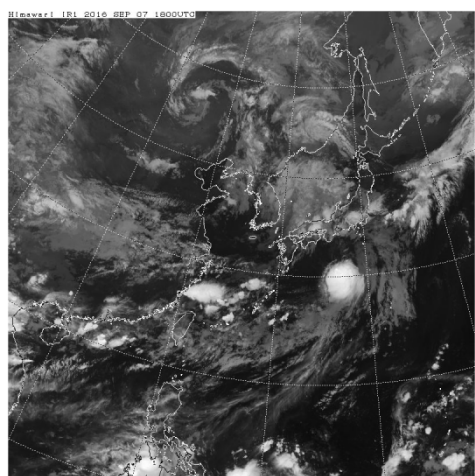
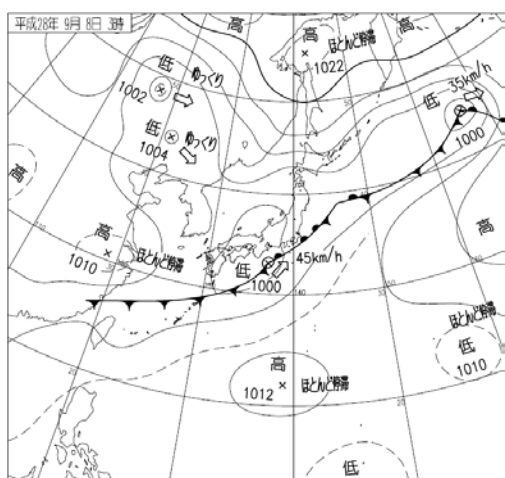
1. 地上天気図と気象衛星画像（赤外画像）



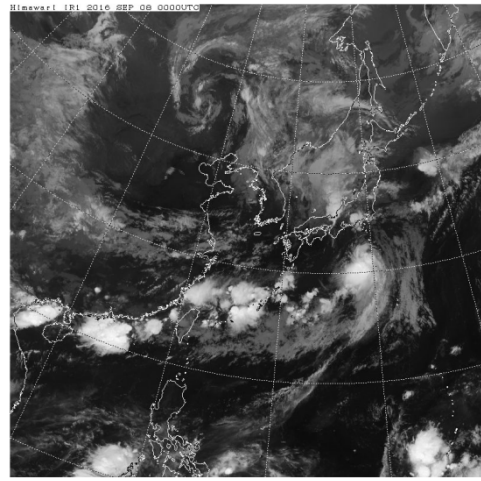
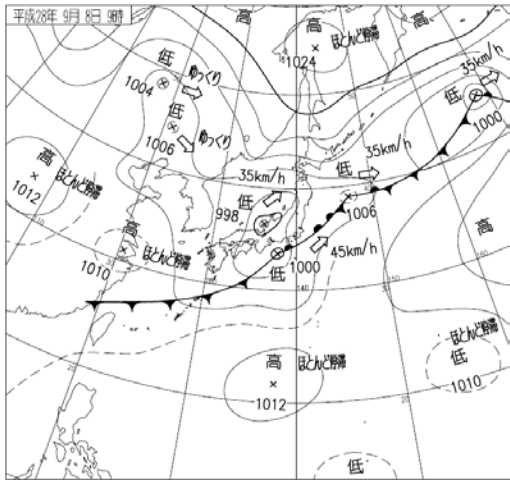
9月7日 15時



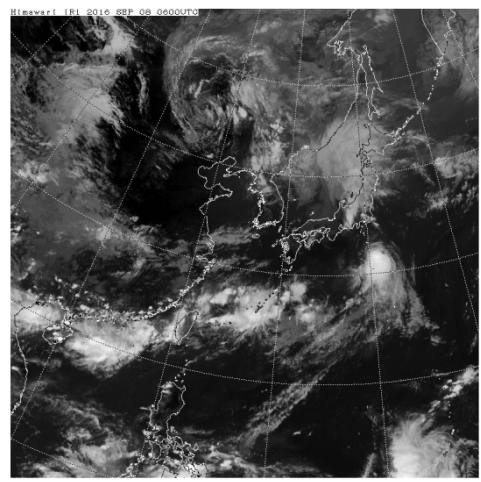
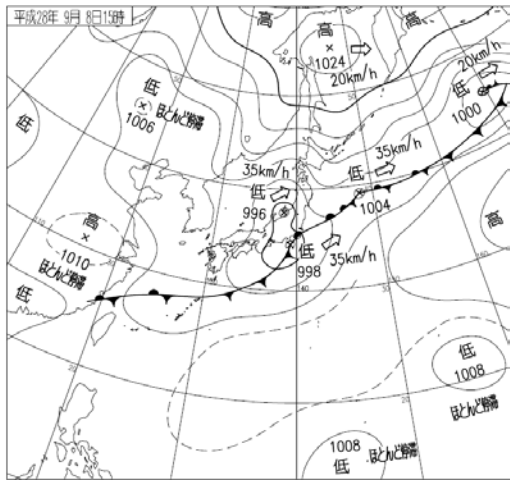
9月7日 21時



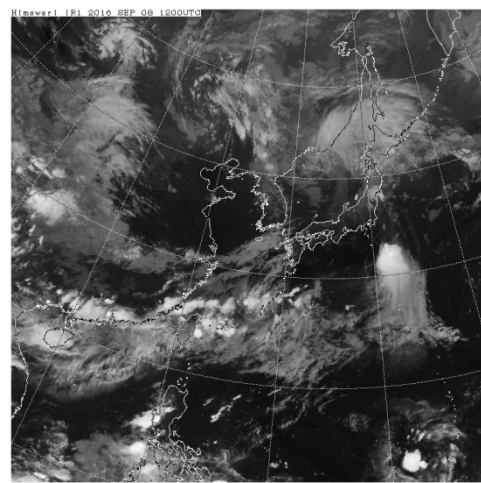
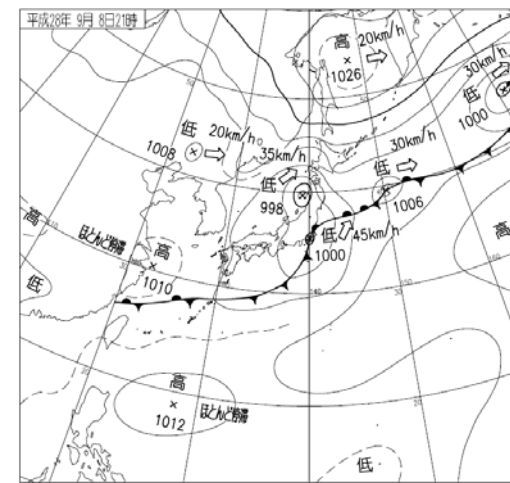
9月8日 03時



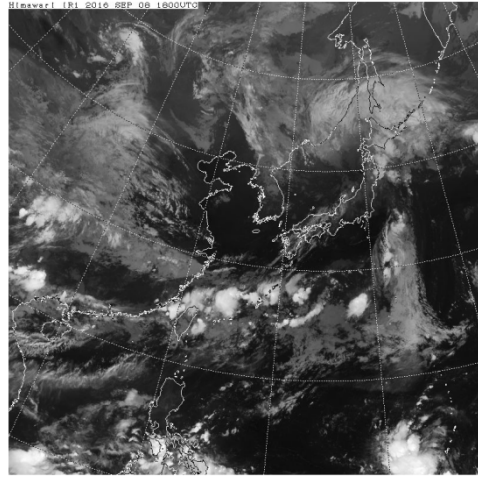
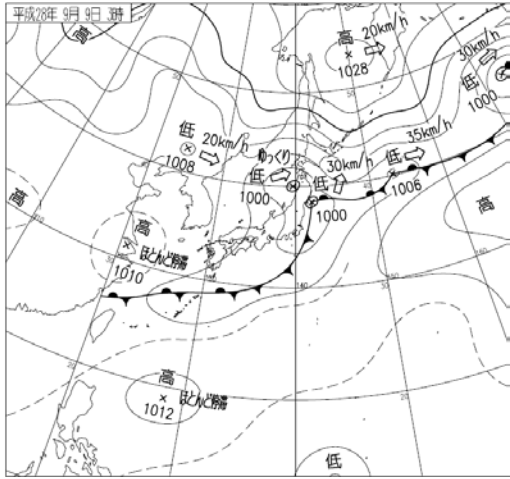
9月8日09時



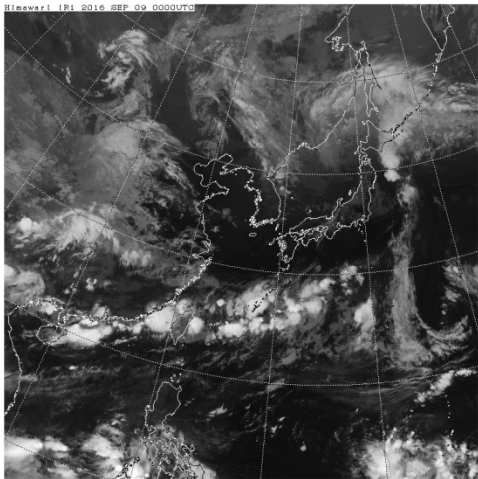
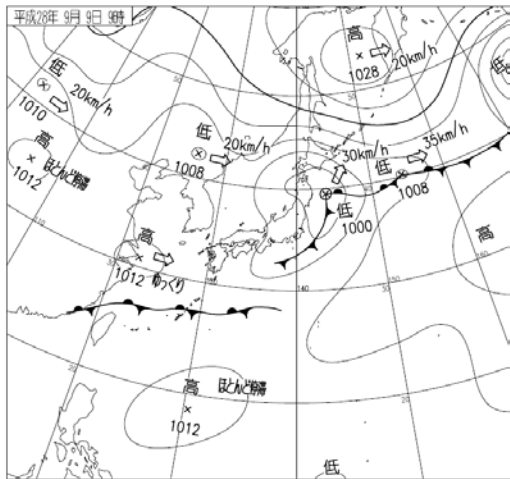
9月8日15時



9月8日21時

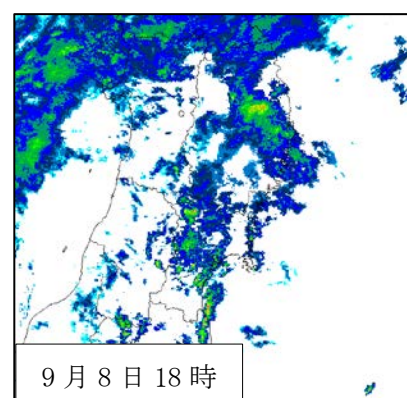
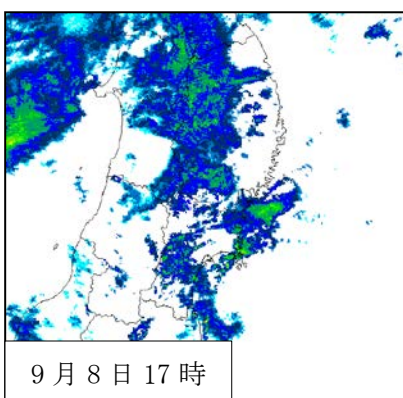
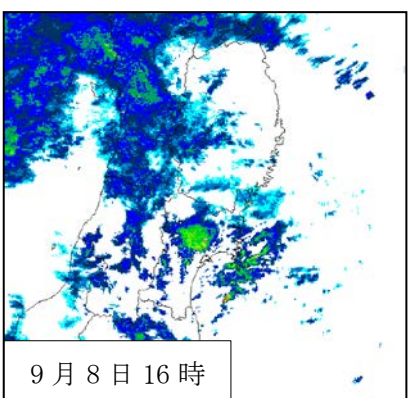
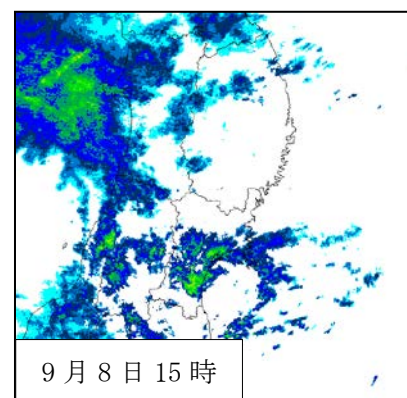
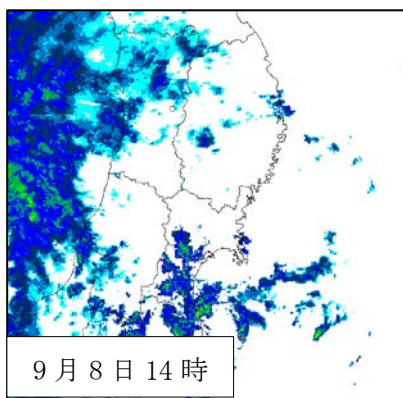
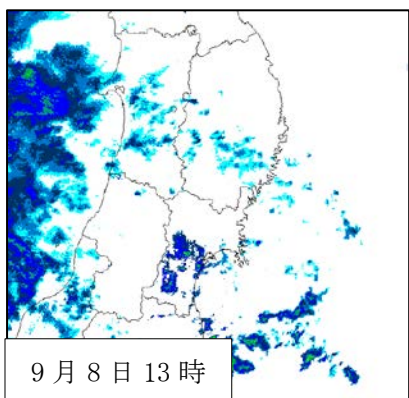
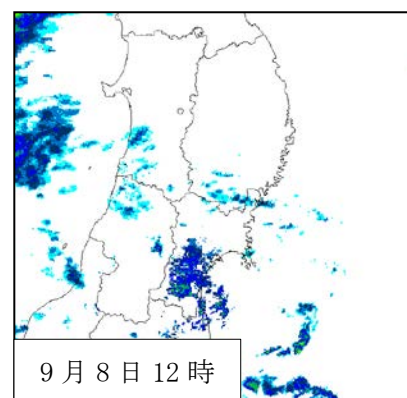
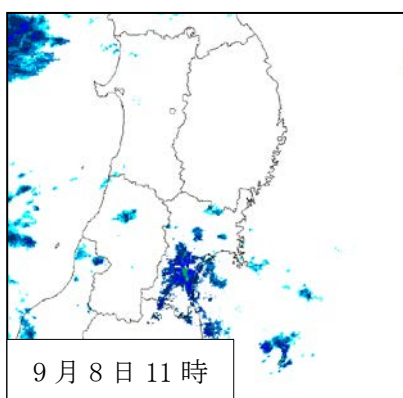
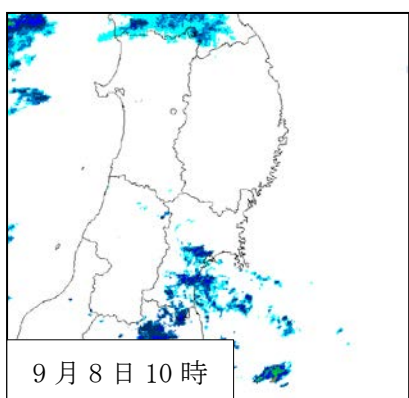
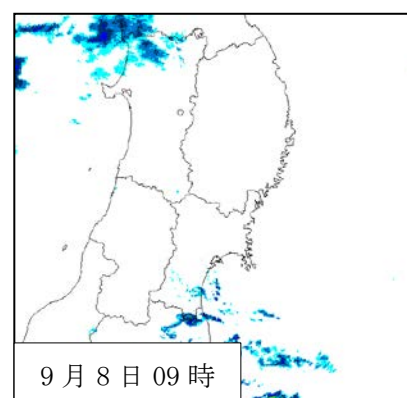
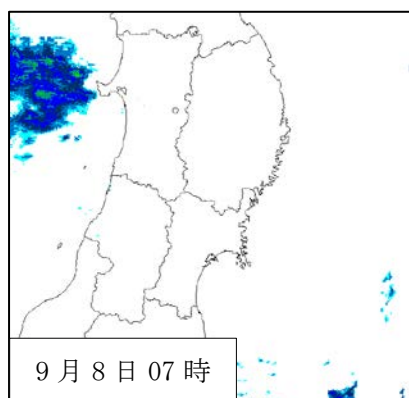


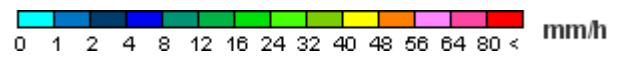
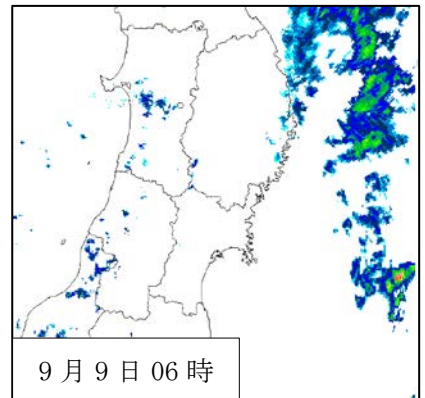
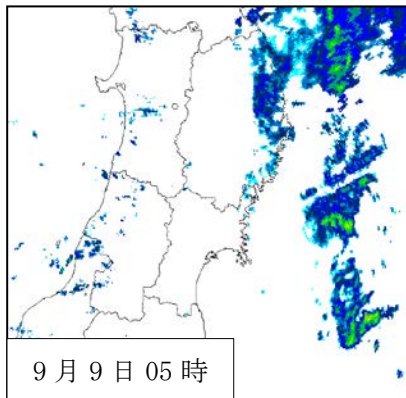
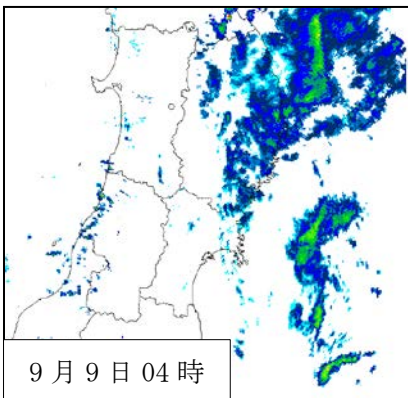
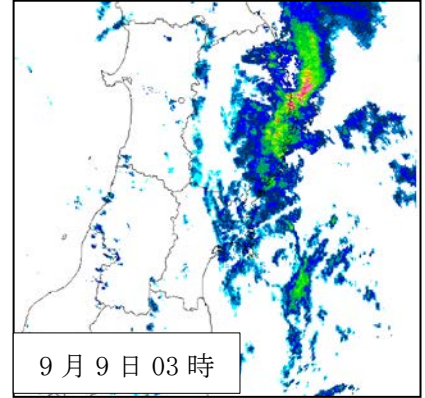
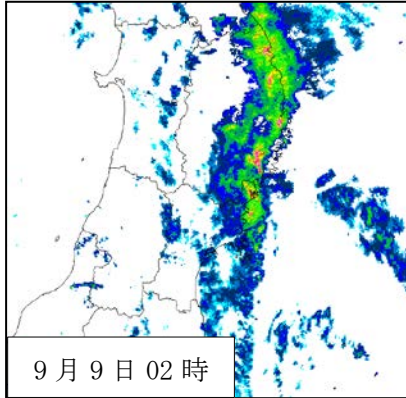
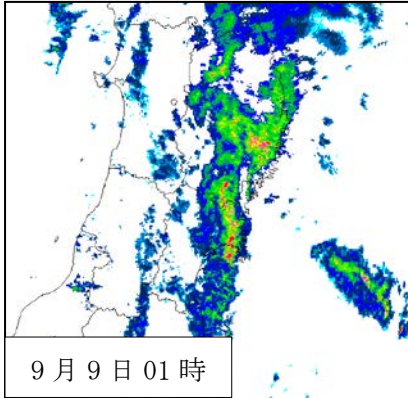
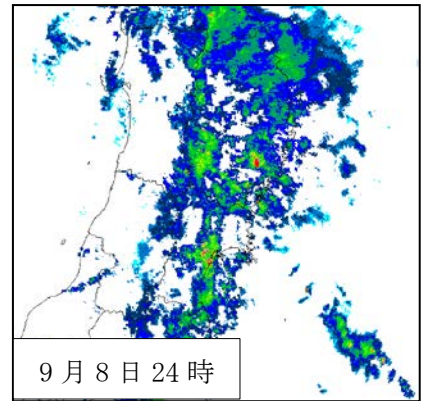
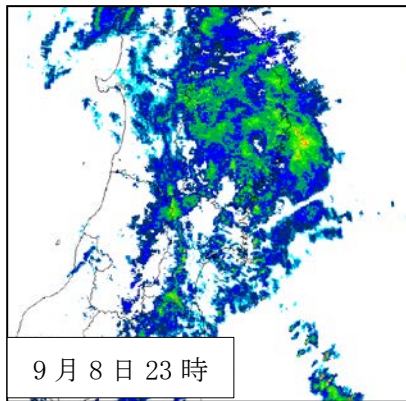
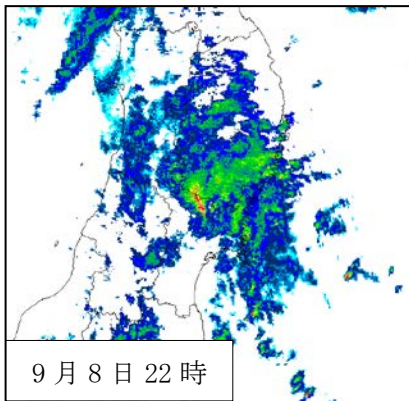
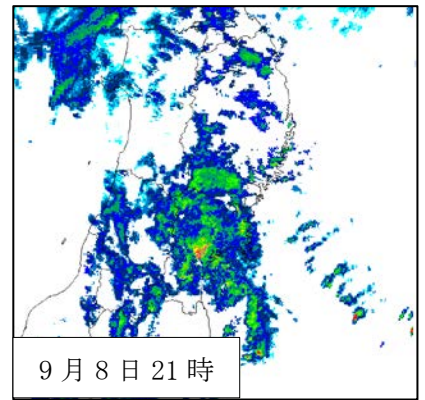
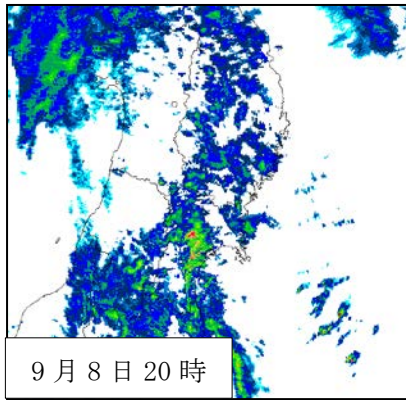
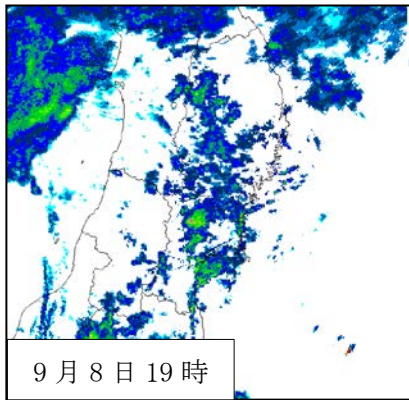
9月9日 03時



9月9日 09時

## 2. 気象レーダー画像 (9月8日07時~9月9日06時まで)

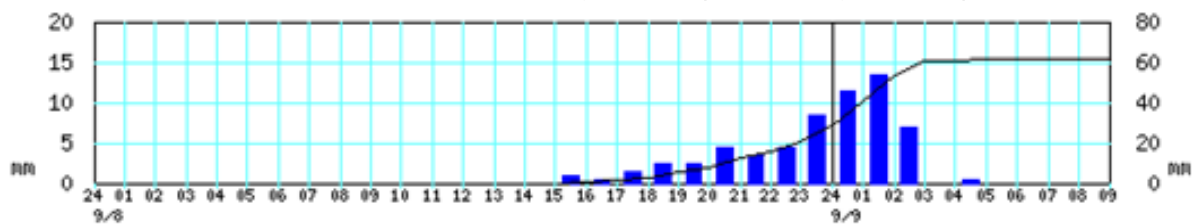




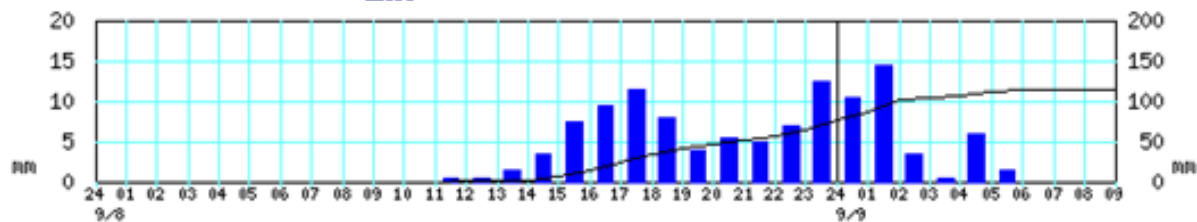


4. 主な地点の降水量の時系列図

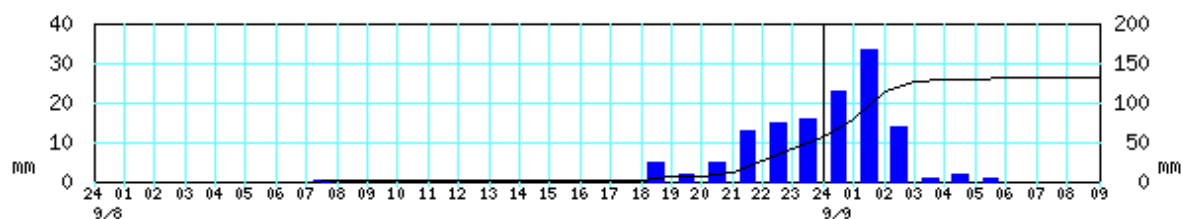
**久慈** 2016年9月8日00時～2016年9月9日09時



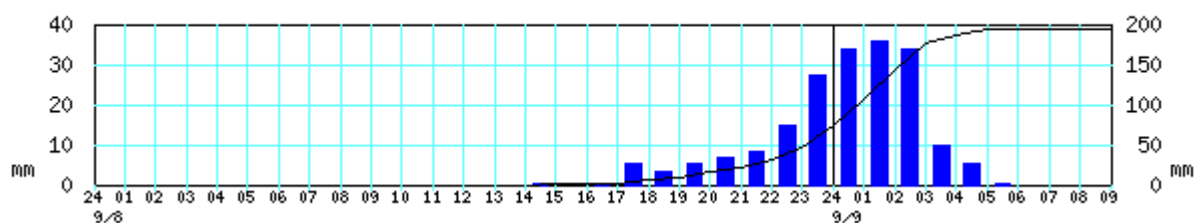
**岩泉** 2016年9月8日00時～2016年9月9日09時



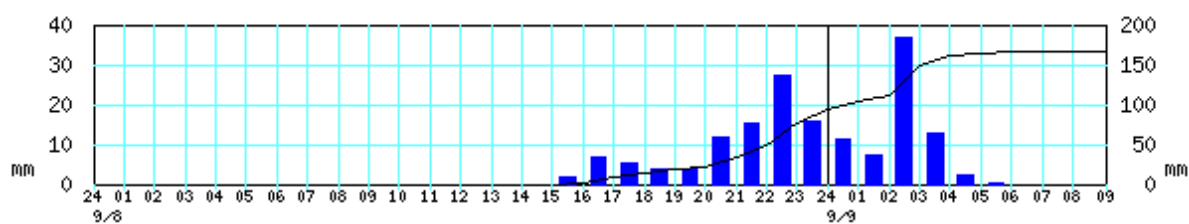
**小本** 2016年9月8日00時～2016年9月9日09時



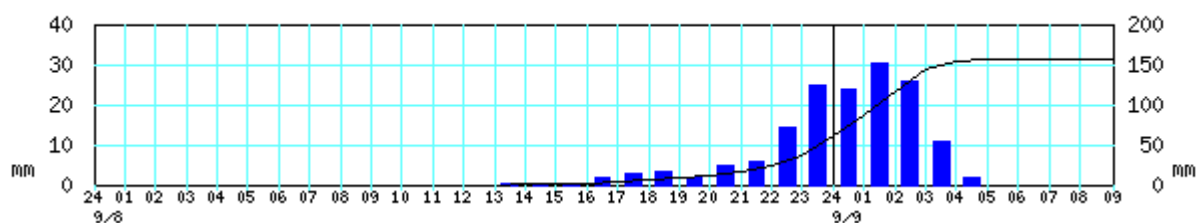
**宮古** 2016年9月8日00時～2016年9月9日09時



**山田** 2016年9月8日00時～2016年9月9日09時

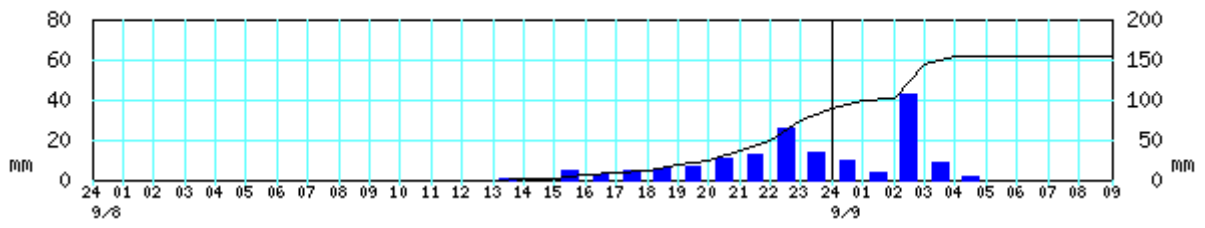


**大槌** 2016年9月8日00時～2016年9月9日09時

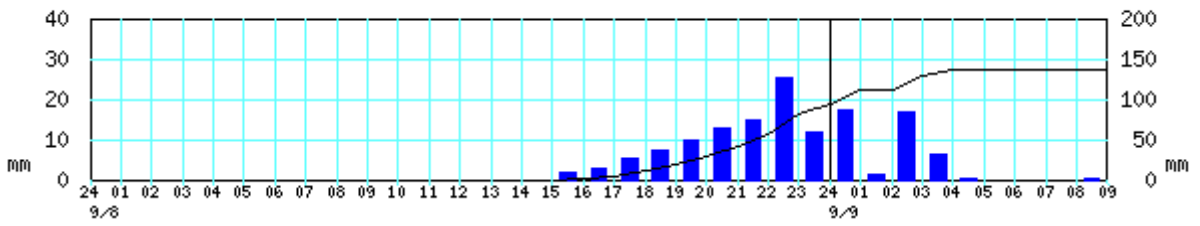




新町 2016年9月8日00時～2016年9月9日09時



釜石 2016年9月8日00時～2016年9月9日09時



棒グラフ：1時間降水量（左軸）、折れ線グラフ：積算降水量（右軸）  
 ※地点により降水量のスケールが異なる（単位：mm）

5. 主な地点の総降水量（9月8日00時～9月9日09時）

観測地点	総降水量(単位:mm)	観測地点	総降水量(単位:mm)
宮古	193.5	山田	165.5
大槌	156.0	新町	155.0
釜石	137.0	小本	131.0
下戸鎖	116.0	岩泉	113.0

6. 主な地点の最大1時間降水量（9月8日00時～9月9日09時）

観測地点	最大1時間降水量(単位:mm)	起時
宮古	49.0	9日02時22分
新町	45.5	9日03時10分
山田	38.0	9日03時04分
大槌	35.5	9日01時23分
小本	34.0	9日02時03分
陸前高田	31.5	9日02時23分
住田	30.0	9日00時46分

7. 極値更新状況（9月として1位の記録を更新した観測地点及び値）

統計期間10年以上の観測地点で、「日最大1時間降水量」及び「日降水量」、「日最大風速」の9月としての極値を更新した地点は無い。

8. 岩手県気象情報の発表状況

発表日時	標 題
9月7日12時22分	平成28年 台風第13号に関する岩手県気象情報 第1号
9月7日17時39分	平成28年 台風第13号に関する岩手県気象情報 第2号
9月8日06時22分	平成28年 台風第13号に関する岩手県気象情報 第3号
9月8日10時02分	大雨と暴風及び高波に関する岩手県気象情報 第1号
9月8日11時46分	大雨と暴風及び高波に関する岩手県気象情報 第2号
9月8日16時13分	大雨と暴風及び高波に関する岩手県気象情報 第3号
9月8日17時09分	大雨と暴風及び高波に関する岩手県気象情報 第4号
9月8日20時25分	大雨と暴風及び高波に関する岩手県気象情報 第5号
9月8日22時42分	大雨と暴風及び高波に関する岩手県気象情報 第6号
9月9日01時26分	大雨と暴風及び高波に関する岩手県気象情報 第7号
9月9日02時24分	大雨と暴風及び高波に関する岩手県気象情報 第8号
9月9日06時32分	大雨と暴風及び高波に関する岩手県気象情報 第9号

9. 警報・注意報の発表状況(9月8日05時33分から9月9日10時49分まで)

●:発表 ◇:特別警報から警報 ▼:特別警報から注意報 ▼:警報から注意報 ○:継続 解:解除  
 浸:浸水害 土:土砂災害 土浸:土砂災害、浸水害 *斜体字:発表* 下線:特別警報から警報 警報から注意報  
 (記号の色:特別警報 警報 警報の可能性に言及した注意報 注意報)

発表時刻	警報・注意報	【内陸】													【沿岸北部、沿岸南部】																							
		盛岡市	花巻市	北上市	遠野市	一関市	二戸市	八幡平市	奥州市	滝沢市	栗石町	葛巻町	岩手町	紫波町	矢巾町	西和賀町	金ヶ崎町	平泉町	軽米町	九戸村	一戸町	宮古市	大船渡市	久慈市	陸前高田市	釜石市	住田町	大槌町	山田町	岩泉町	田野畑村	菅代村	野田村	洋野町				
2016/9/8 5:33	強風注意報	●	●	●	●	●	●	●	●	●	●	●	●	●	●	●	●	●	●	●	●	●	●	●	●	●	●	●	●	●	●	●	●	●	●	●	●	
	濃霧注意報	○	○	○	○	○	○	○	○	○	○	○	○	○	○	○	○	○	○	○	○	○	○	○	○	○	○	○	○	○	○	○	○	○	○	○	○	
2016/9/8 10:19	強風注意報	○	○	○	○	○	○	○	○	○	○	○	○	○	○	○	○	○	○	○	○	○	○	○	○	○	○	○	○	○	○	○	○	○	○	○		
	波浪注意報	○	○	○	○	○	○	○	○	○	○	○	○	○	○	○	○	○	○	○	○	○	○	○	○	○	○	○	○	○	○	○	○	○	○	○		
2016/9/8 15:08	高潮注意報	○	○	○	○	○	○	○	○	○	○	○	○	○	○	○	○	○	○	○	○	○	○	○	○	○	○	○	○	○	○	○	○	○	○	○		
	大雨注意報	●	●	●	●	●	●	●	●	●	●	●	●	●	●	●	●	●	●	●	●	●	●	●	●	●	●	●	●	●	●	●	●	●	●	●		
	雷注意報	●	●	●	●	●	●	●	●	●	●	●	●	●	●	●	●	●	●	●	●	●	●	●	●	●	●	●	●	●	●	●	●	●	●	●		
	強風注意報	○	○	○	○	○	○	○	○	○	○	○	○	○	○	○	○	○	○	○	○	○	○	○	○	○	○	○	○	○	○	○	○	○	○	○		
	波浪注意報	○	○	○	○	○	○	○	○	○	○	○	○	○	○	○	○	○	○	○	○	○	○	○	○	○	○	○	○	○	○	○	○	○	○	○	○	
	洪水注意報	●	●	●	●	●	●	●	●	●	●	●	●	●	●	●	●	●	●	●	●	●	●	●	●	●	●	●	●	●	●	●	●	●	●	●	●	
2016/9/8 16:58	高潮注意報	○	○	○	○	○	○	○	○	○	○	○	○	○	○	○	○	○	○	○	○	○	○	○	○	○	○	○	○	○	○	○	○	○	○	○		
	暴風警報	○	○	○	○	○	○	○	○	○	○	○	○	○	○	○	○	○	○	○	○	○	○	○	○	○	○	○	○	○	○	○	○	○	○	○		
	大雨注意報	○	○	○	○	○	○	○	○	○	○	○	○	○	○	○	○	○	○	○	○	○	○	○	○	○	○	○	○	○	○	○	○	○	○	○	○	
	雷注意報	○	○	○	○	○	○	○	○	○	○	○	○	○	○	○	○	○	○	○	○	○	○	○	○	○	○	○	○	○	○	○	○	○	○	○	○	
	強風注意報	○	○	○	○	○	○	○	○	○	○	○	○	○	○	○	○	○	○	○	○	○	○	○	○	○	○	○	○	○	○	○	○	○	○	○	○	
	波浪注意報	○	○	○	○	○	○	○	○	○	○	○	○	○	○	○	○	○	○	○	○	○	○	○	○	○	○	○	○	○	○	○	○	○	○	○	○	
2016/9/8 20:24	洪水注意報	○	○	○	○	○	○	○	○	○	○	○	○	○	○	○	○	○	○	○	○	○	○	○	○	○	○	○	○	○	○	○	○	○	○	○		
	高潮注意報	○	○	○	○	○	○	○	○	○	○	○	○	○	○	○	○	○	○	○	○	○	○	○	○	○	○	○	○	○	○	○	○	○	○	○	○	
	濃霧注意報	●	●	●	●	●	●	●	●	●	●	●	●	●	●	●	●	●	●	●	●	●	●	●	●	●	●	●	●	●	●	●	●	●	●	●	●	
	大雨警報																																					
	洪水警報																																					
	暴風警報																																					
2016/9/8 22:21	大雨注意報	○	○	○	○	○	○	○	○	○	○	○	○	○	○	○	○	○	○	○	○	○	○	○	○	○	○	○	○	○	○	○	○	○	○	○	○	
	雷注意報	○	○	○	○	○	○	○	○	○	○	○	○	○	○	○	○	○	○	○	○	○	○	○	○	○	○	○	○	○	○	○	○	○	○	○	○	
	強風注意報	○	○	○	○	○	○	○	○	○	○	○	○	○	○	○	○	○	○	○	○	○	○	○	○	○	○	○	○	○	○	○	○	○	○	○	○	
	波浪注意報	○	○	○	○	○	○	○	○	○	○	○	○	○	○	○	○	○	○	○	○	○	○	○	○	○	○	○	○	○	○	○	○	○	○	○	○	
	洪水注意報	○	○	○	○	○	○	○	○	○	○	○	○	○	○	○	○	○	○	○	○	○	○	○	○	○	○	○	○	○	○	○	○	○	○	○	○	○
	濃霧注意報	○	○	○	○	○	○	○	○	○	○	○	○	○	○	○	○	○	○	○	○	○	○	○	○	○	○	○	○	○	○	○	○	○	○	○	○	○
2016/9/9 2:56	大雨警報																																					
	洪水警報																																					
	暴風警報																																					
	大雨注意報	○	○	○	○	○	○	○	○	○	○	○	○	○	○	○	○	○	○	○	○	○	○	○	○	○	○	○	○	○	○	○	○	○	○	○	○	
	雷注意報	○	○	○	○	○	○	○	○	○	○	○	○	○	○	○	○	○	○	○	○	○	○	○	○	○	○	○	○	○	○	○	○	○	○	○	○	○
	強風注意報	○	○	○	○	○	○	○	○	○	○	○	○	○	○	○	○	○	○	○	○	○	○	○	○	○	○	○	○	○	○	○	○	○	○	○	○	○
2016/9/9 5:21	波浪注意報	○	○	○	○	○	○	○	○	○	○	○	○	○	○	○	○	○	○	○	○	○	○	○	○	○	○	○	○	○	○	○	○	○	○	○	○	
	洪水注意報	○	○	○	○	○	○	○	○	○	○	○	○	○	○	○	○	○	○	○	○	○	○	○	○	○	○	○	○	○	○	○	○	○	○	○	○	
	高潮注意報	○	○	○	○	○	○	○	○	○	○	○	○	○	○	○	○	○	○	○	○	○	○	○	○	○	○	○	○	○	○	○	○	○	○	○	○	○
	濃霧注意報	○	○	○	○	○	○	○	○	○	○	○	○	○	○	○	○	○	○	○	○	○	○	○	○	○	○	○	○	○	○	○	○	○	○	○	○	○
	大雨注意報	○	○	○	○	○	○	○	○	○	○	○	○	○	○	○	○	○	○	○	○	○	○	○	○	○	○	○	○	○	○	○	○	○	○	○	○	○
	強風注意報	○	○	○	○	○	○	○	○	○	○	○	○	○	○	○	○	○	○	○	○	○	○	○	○	○	○	○	○	○	○	○	○	○	○	○	○	○
2016/9/9 10:49	波浪注意報	○	○	○	○	○	○	○	○	○	○	○	○	○	○	○	○	○	○	○	○	○	○	○	○	○	○	○	○	○	○	○	○	○	○	○	○	
	洪水注意報	○	○	○	○	○	○	○	○	○	○	○	○	○	○	○	○	○	○	○	○	○	○	○	○	○	○	○	○	○	○	○	○	○	○	○	○	
	高潮注意報	○	○	○	○	○	○	○	○	○	○	○	○	○	○	○	○	○	○	○	○	○	○	○	○	○	○	○	○	○	○	○	○	○	○	○	○	
	濃霧注意報	○	○	○	○	○	○	○	○	○	○	○	○	○	○	○	○	○	○	○	○	○	○	○	○	○	○	○	○	○	○	○	○	○	○	○	○	○

10. 岩手県土砂災害警戒情報の発表状況

(岩手県との共同発表)

発表日時	発表番号	警戒対象となった地域	解除した地域
9月9日01時09分	第1号	宮古市*、釜石市*、大槌町*	
9月9日01時37分	第2号	宮古市、大船渡市*、遠野市*、陸前高田市*、釜石市、住田町*、大槌町、山田町*	
9月9日02時05分	第3号	宮古市、大船渡市、遠野市、陸前高田市、釜石市、住田町、大槌町、山田町、岩泉町*、田野畑村*	
9月9日04時18分	第4号	宮古市、釜石市、大槌町、山田町	大船渡市、遠野市、陸前高田市、住田町、岩泉町、田野畑村
9月9日05時11分	第5号	宮古市	釜石市、大槌町、山田町
9月9日06時31分	第6号		宮古市

\*印は、新たに警戒対象となった市町村等