

岩手県災害時気象資料

平成28年 1月18日～20日の大雪と暴風雪及び高波

平成28年1月22日
盛岡地方気象台

<概況>

1月18日は、低気圧が急速に発達しながら本州の南岸を東北東へ進み、昼過ぎには房総半島付近を通過し、夜には三陸沖へ達した。その後、動きが遅くなり、20日にかけて北海道の東方海上へ進んだ。岩手県では、18日未明から雪が降り始め、低気圧が接近した18日昼過ぎから19日明け方にかけて、内陸と沿岸の山沿いを中心に大雪となった。また、低気圧の発達に伴って、18日夕方から19日明け方にかけて、海上では暴風雪となり猛烈なしけとなった。

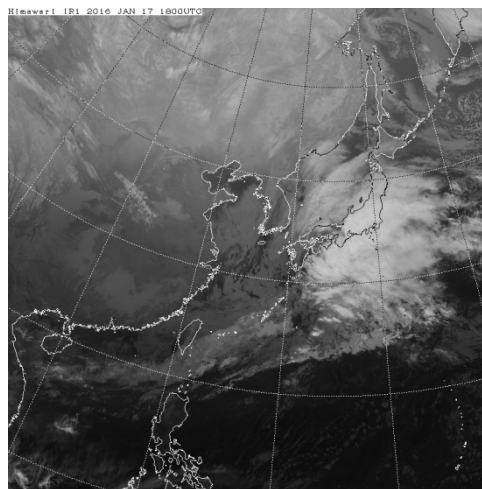
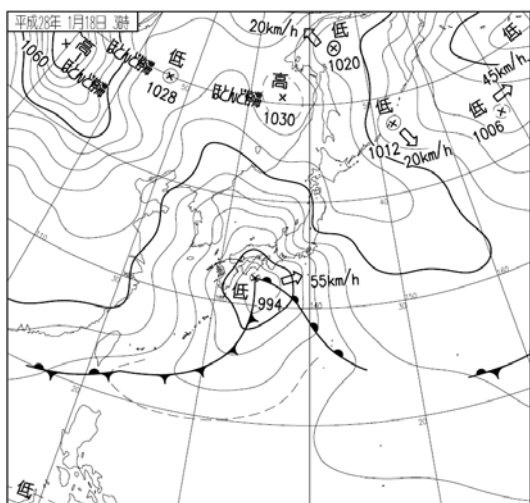
岩手県では、この大雪や暴風雪及び高波により、各地で停電が発生したほか、漁船の損傷や転覆、漁港施設、農業施設等に被害が発生した。

<添付資料>

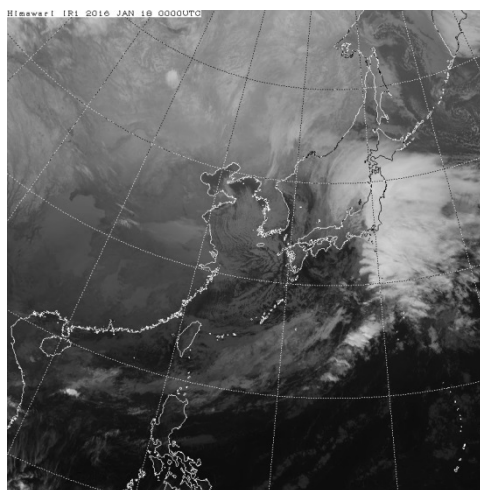
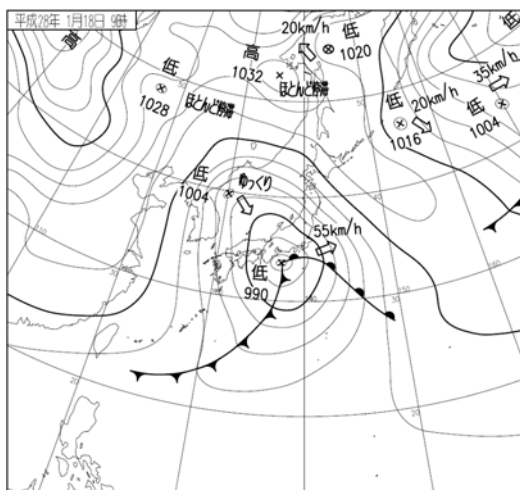
1. 地上天気図と気象衛星画像（赤外画像）
2. 気象レーダー画像
3. 降雪量分布図
4. 降水量分布図
5. 主な地点の1時間降雪量及び積雪深の時系列図
6. 主な地点の日最深積雪と日降雪量
7. 主な地点の風向風速の時系列図
8. 主な地点の最大風速・風向及び最大瞬間風速・風向
9. 1月の極値更新状況
10. 沿岸波浪実況図
11. 警報・注意報の発表状況
12. 岩手県気象情報の発表状況

※値はすべて速報値であり、後日修正する場合があります。

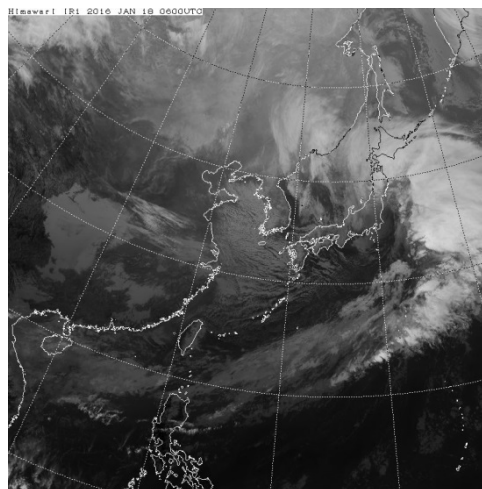
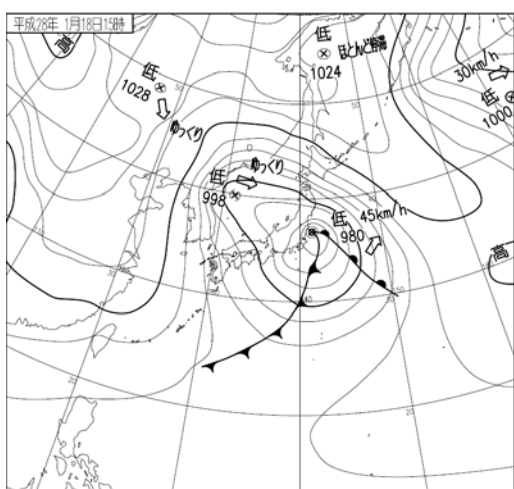
1. 地上天気図と気象衛星画像（赤外画像）



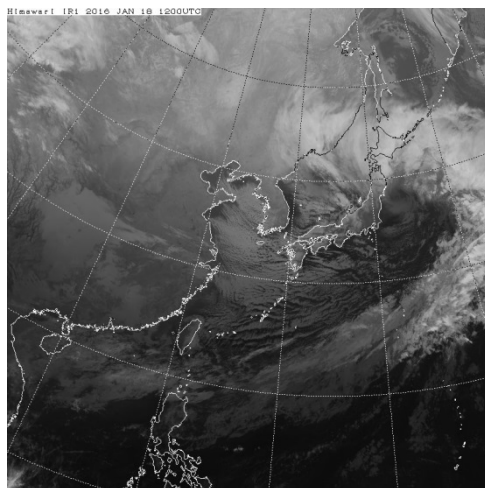
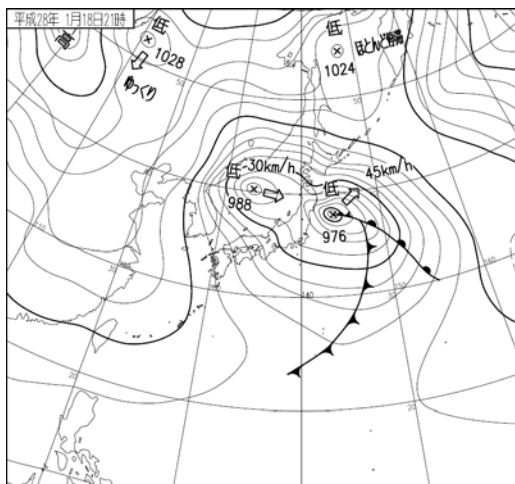
1月18日03時



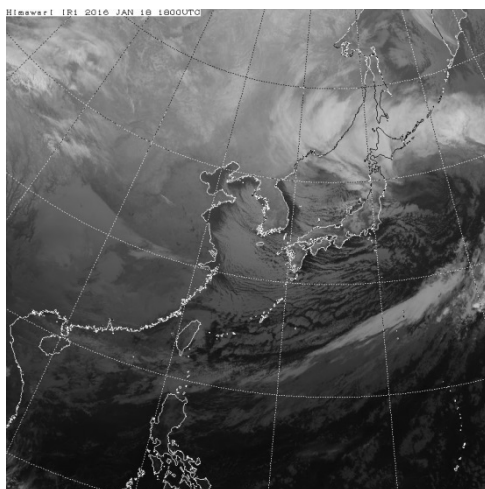
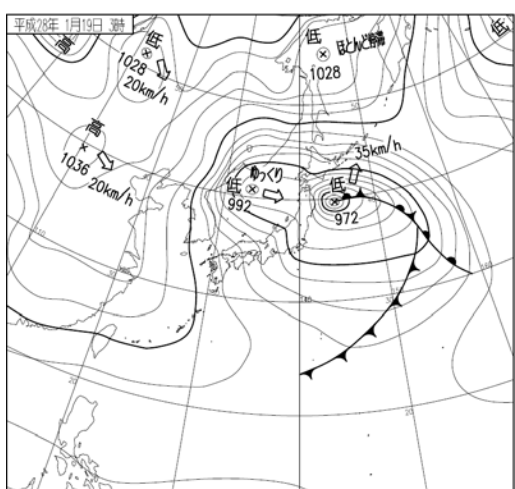
1月18日09時



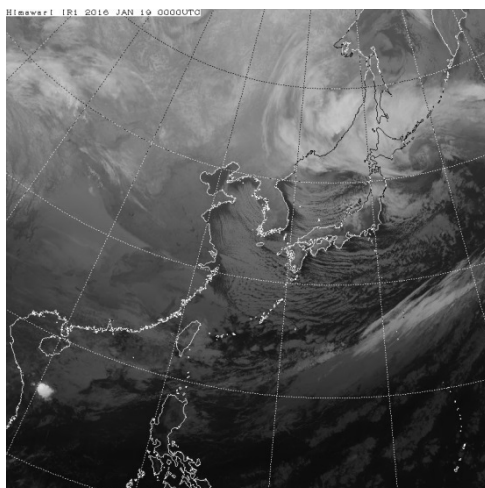
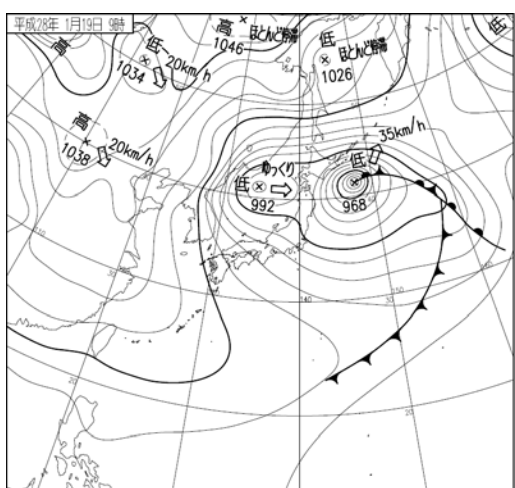
1月18日15時



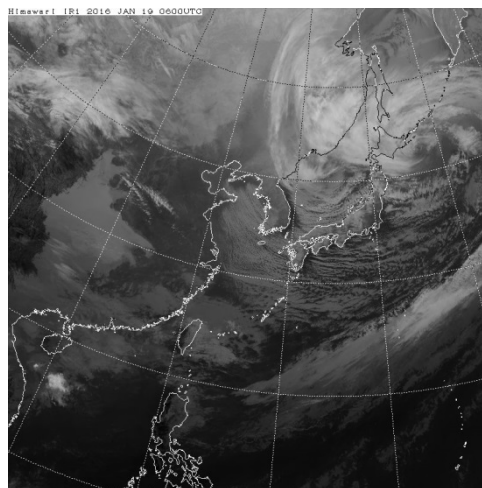
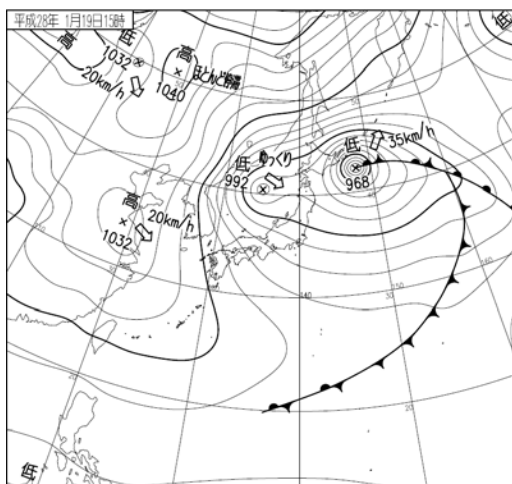
1月18日21時



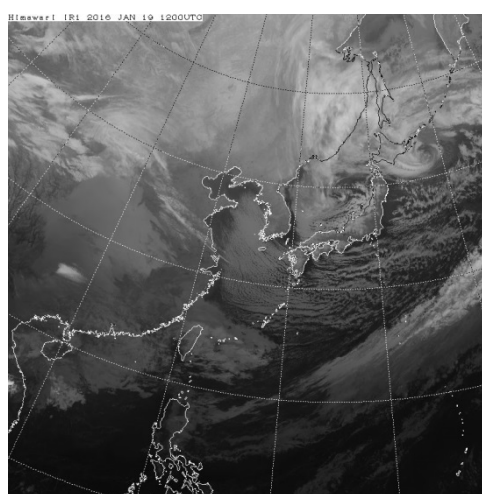
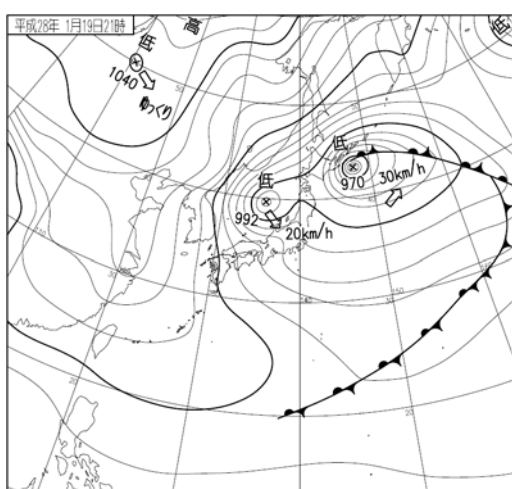
1月19日03時



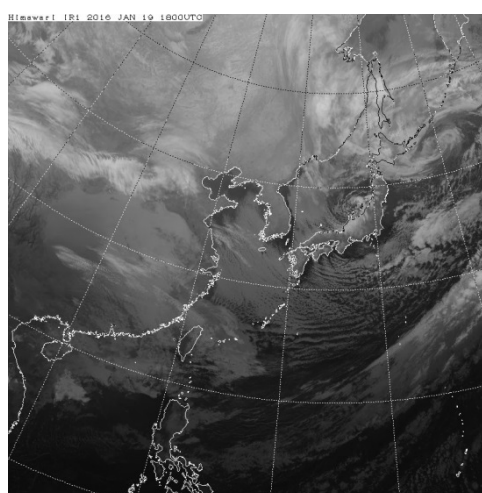
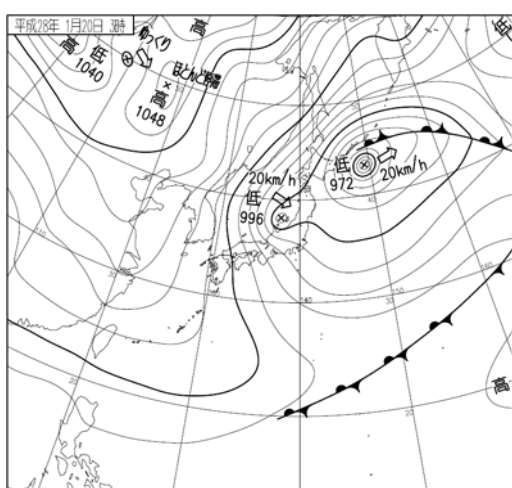
1月19日09時



1月19日 15時

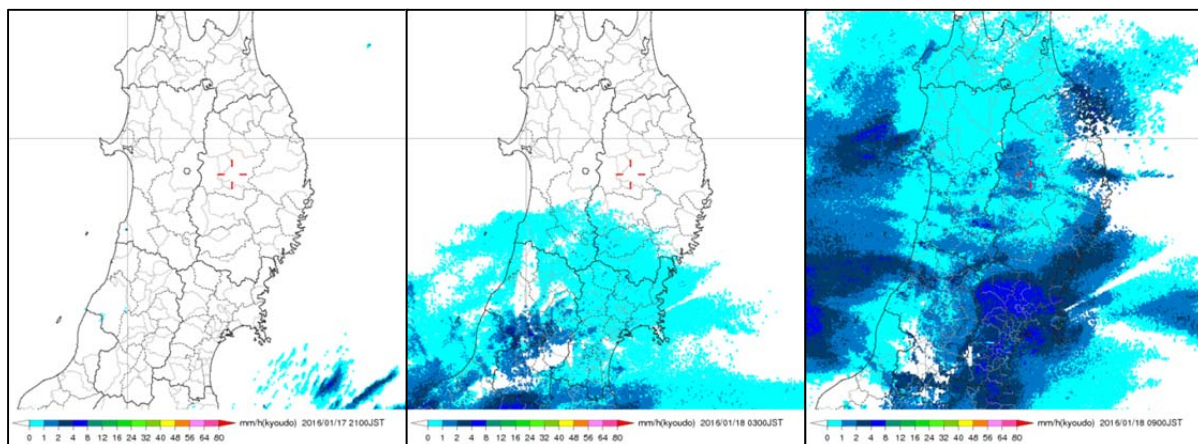


1月19日 21時



1月20日 03時

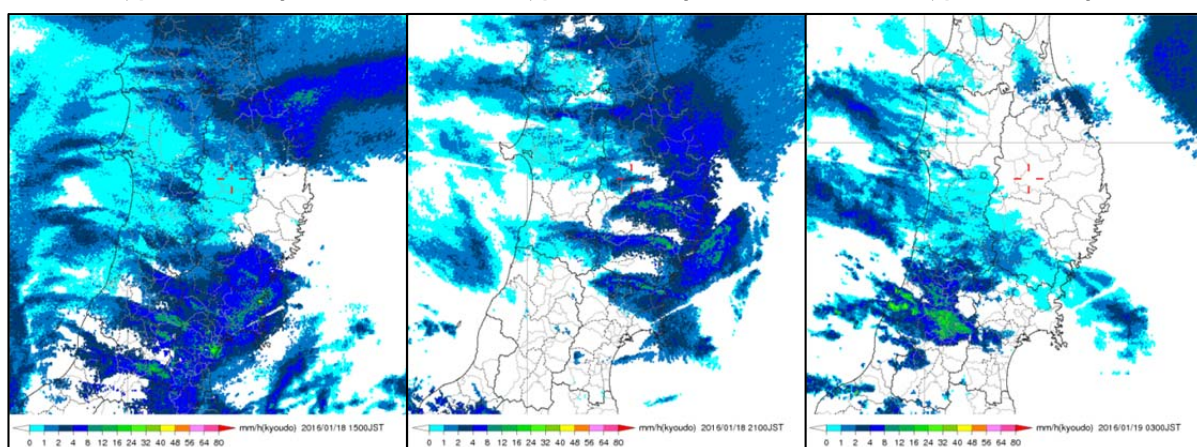
2. 気象レーダー画像



1月17日21時

1月18日03時

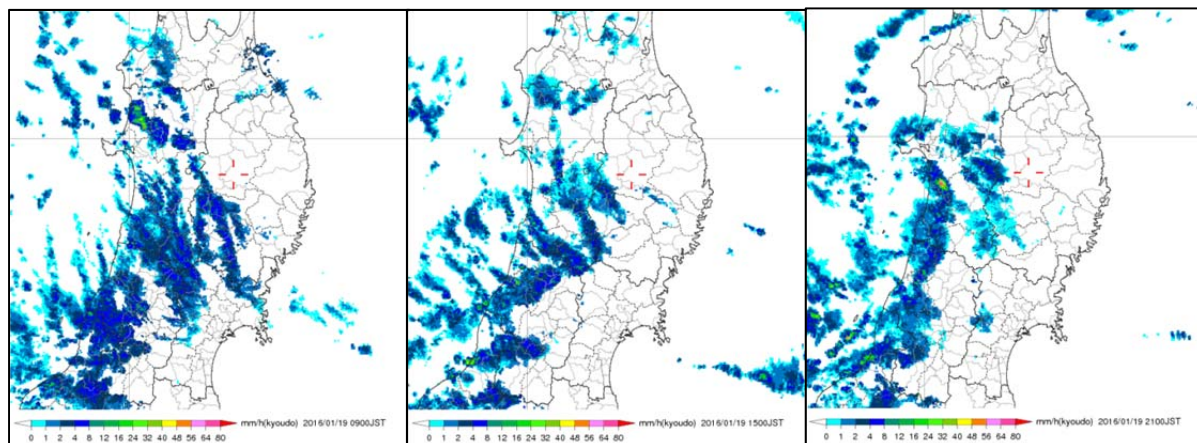
1月18日09時



1月18日15時

1月18日21時

1月19日03時



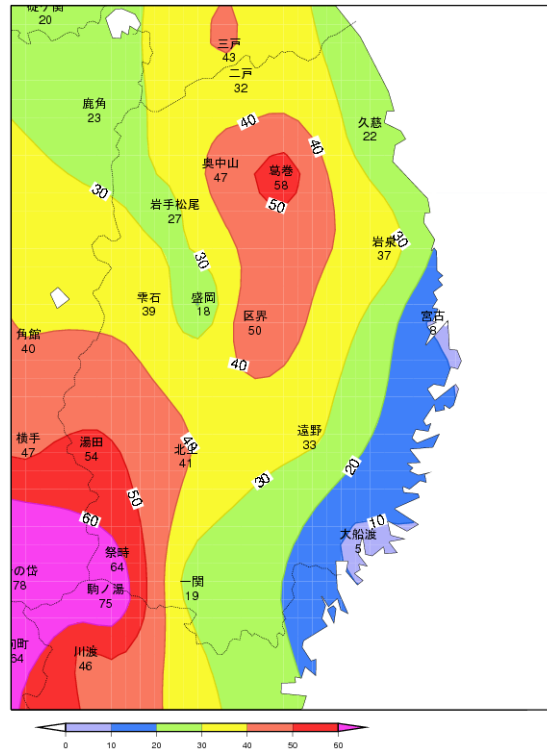
1月19日09時

1月19日15時

1月19日21時

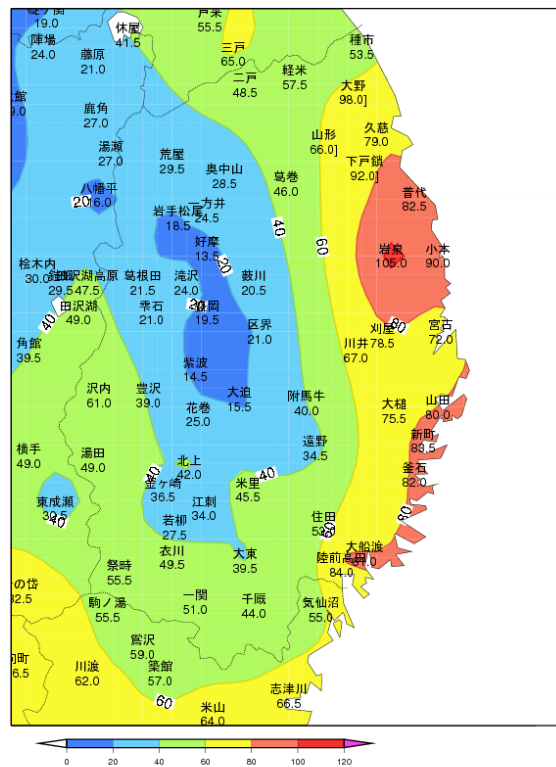
✚ は、盛岡地方気象台の位置を示す

3. 降雪量分布図



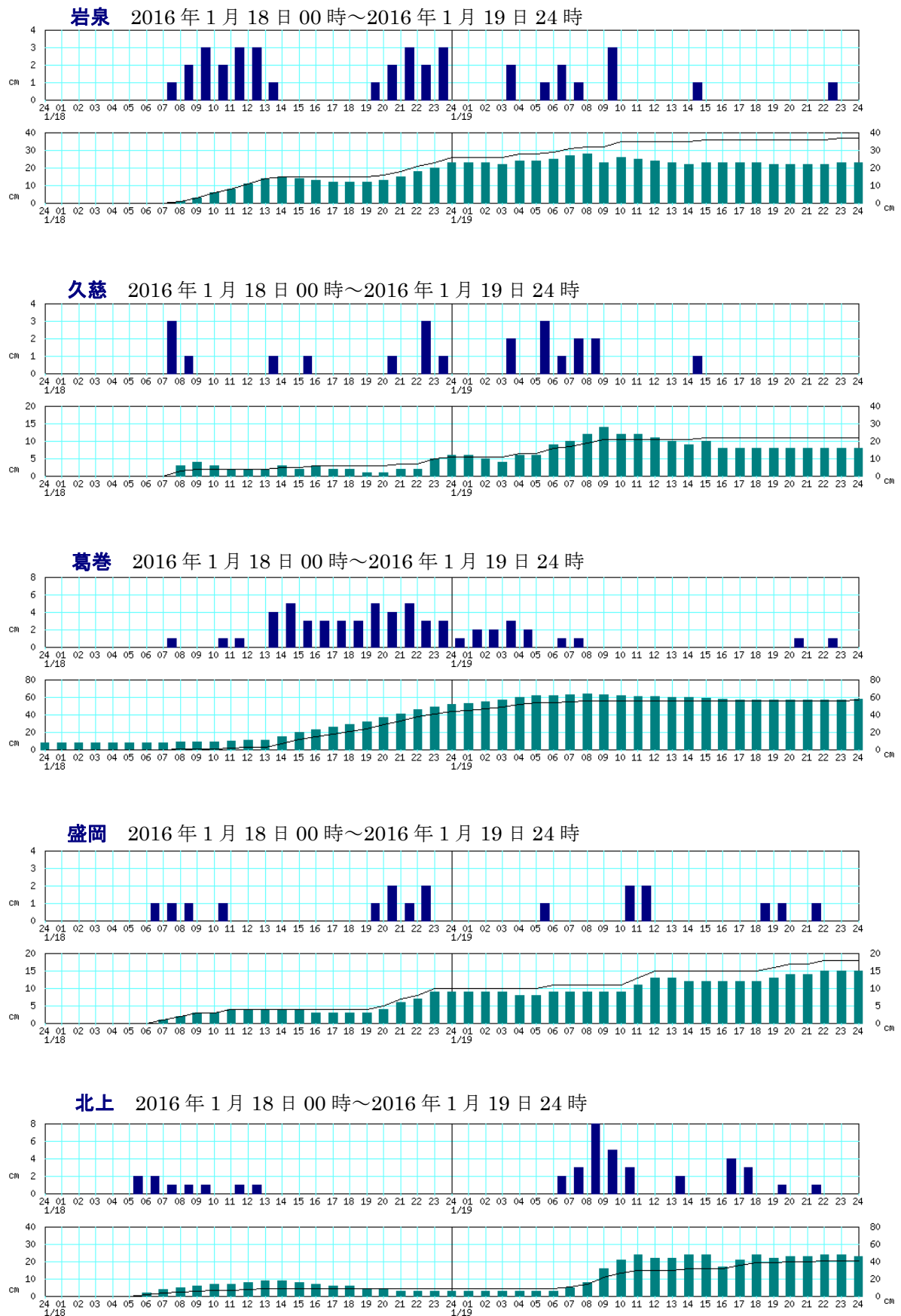
1月18日00時から1月19日24時までの積算降雪量（単位：cm）

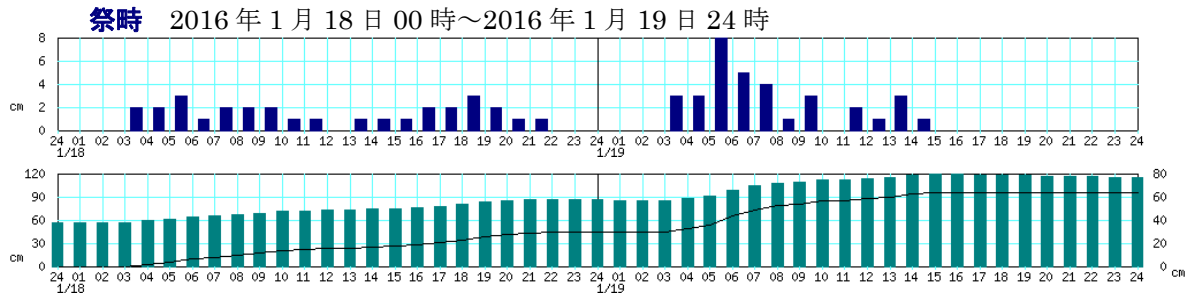
4. 降水量分布図



1月18日00時から1月19日24時までの積算降水量（単位：mm）

5. 主な地点の1時間降雪量及び積雪深の時系列図





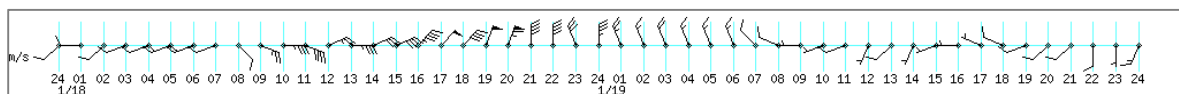
上段：1時間降雪量（積雪深差）
 下段：毎時積雪量（棒グラフ、左目盛）
 ：期間中の降雪量の合計（折れ線グラフ、右目盛）
 地点によりスケールが異なりますのでご注意ください。

6. 主な地点の日最深積雪と日降雪量（単位：cm）

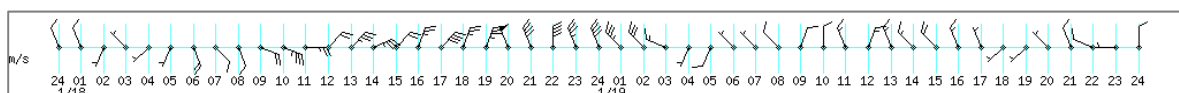
観測所名	1月18日			1月19日		
	日最深積雪	時刻	日降雪量	日最深積雪	時刻	日降雪量
祭時	87	22時	30	119	16時	34
湯田	79	21時	16	111	24時	38
奥中山	56	24時	33	61	9時	14
葛巻	52	24時	44	64	8時	14
区界	52	24時	34	66	24時	16
雫石	28	11時	16	37	24時	23
遠野	25	24時	25	25	20時	8
岩泉	23	24時	26	28	8時	11
二戸	17	24時	17	32	10時	15
岩手松尾	17	24時	19	18	23時	8
一関	10	11時	13	11	14時	6
盛岡	9	24時	10	15	24時	8
北上	9	14時	9	24	23時	32
久慈	6	24時	11	14	9時	11
大船渡	5	8時	5	3	13時	0
宮古	4	24時	6	5	10時	2

7. 主な地点の風向風速の時系列図

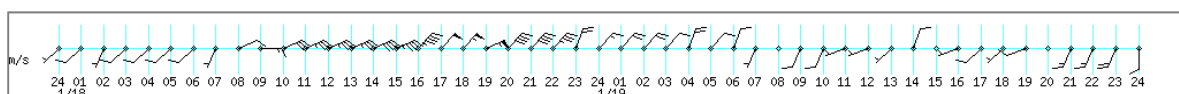
宮古 2016年1月18日00時～2016年1月19日24時



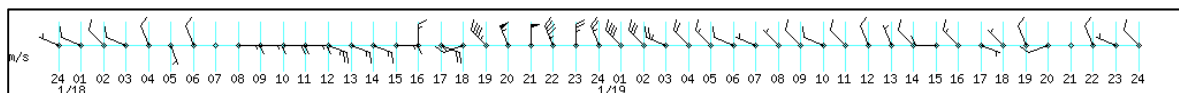
大船渡 2016年1月18日00時～2016年1月19日24時



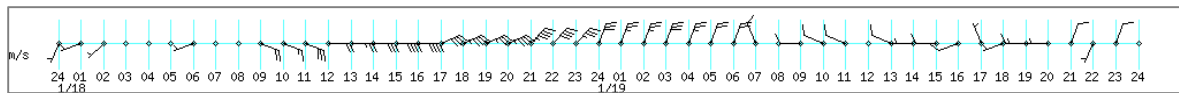
小本 2016年1月18日00時～2016年1月19日24時



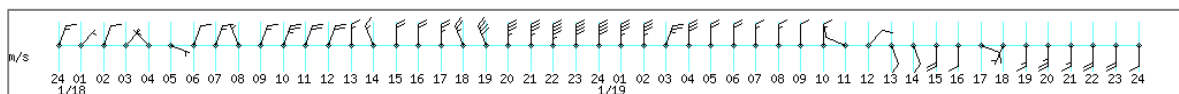
新町 2016年1月18日00時～2016年1月19日24時

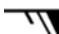


久慈 2016年1月18日00時～2016年1月19日24時



盛岡 2016年1月18日00時～2016年1月19日24時



旗：10m/s、長線：2m/s、短線：1m/s 例)：  東 13m/s

8. 主な地点の最大風速・風向及び最大瞬間風速・風向 (単位 : m/s)

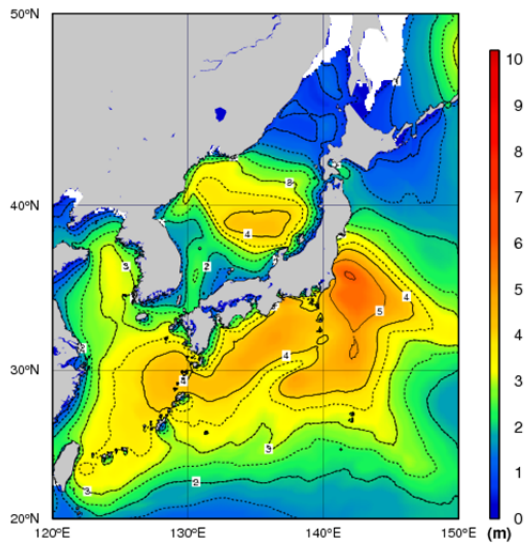
日最大風速			
観測所名	風速	風向	日時分
宮古	14.4	北北東	18日 19:37
大船渡	12.1	北北西	18日 19:47
小本	12.0	北東	18日 17:55
新町	11.5	北西	18日 19:42
久慈	11.1	東北東	18日 17:50
盛岡	10.1	北	18日 22:33

日最大瞬間風速			
観測所名	瞬間風速	風向	日時分
大船渡	26.7	東北東	18日 16:46
宮古	25.3	北北東	18日 19:28
新町	23.8	北北西	18日 19:51
小本	22.6	北北東	18日 20:27
久慈	17.9	東	18日 17:13
盛岡	17.1	北	18日 21:40

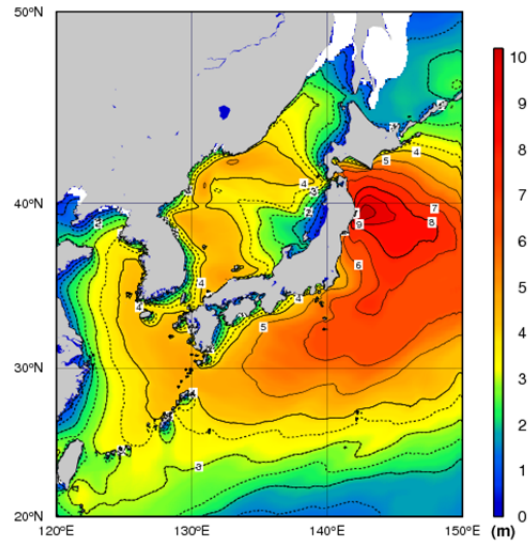
9. 1月の極値更新状況(1月18日から1月19日まで)

要素名	観測所名	値	起日	統計開始
降雪の深さ日合計	北上	32cm	1月19日	1985年
日降水量	二戸	37.0mm	1月18日	1977年
	大野	98.0mm	1月18日	1980年
	岩泉	91.0mm	1月18日	1977年
日最大風速(風向)	区界	11.4m/s (東南東)	1月18日 (11時42分)	1994年

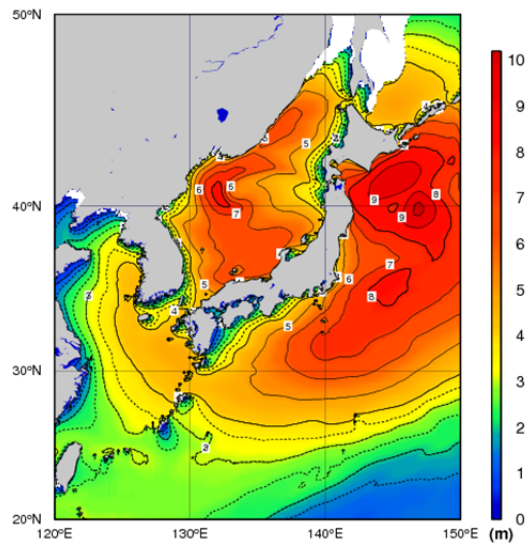
10. 沿岸波浪実況図



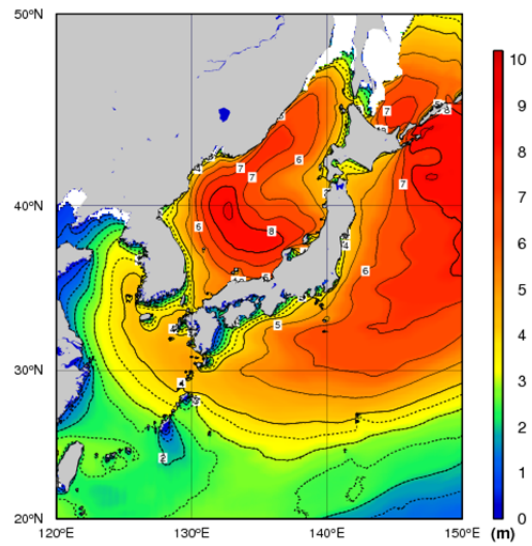
1月18日09時



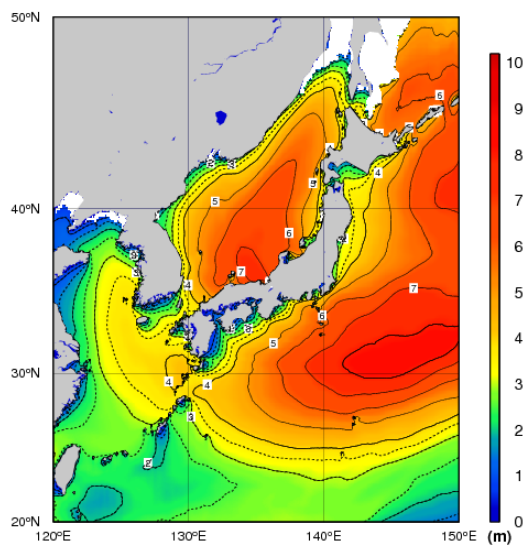
1月18日21時



1月19日09時



1月19日21時



1月20日09時

All rights reserved. Copyright © Japan Meteorological Agency

12. 岩手県気象情報の発表状況

発表月日 時分	情報の表題
1月15日 15時27分	発達する低気圧と強い冬型の気圧配置に関する岩手県気象情報 第1号
1月16日 17時05分	発達する低気圧と強い冬型の気圧配置に関する岩手県気象情報 第2号
1月17日 06時29分	暴風雪と高波及び大雪に関する岩手県気象情報 第3号
1月17日 17時17分	暴風雪と高波及び大雪に関する岩手県気象情報 第4号
1月18日 06時11分	暴風雪と高波及び大雪に関する岩手県気象情報 第5号
1月18日 11時55分	暴風雪と高波及び大雪に関する岩手県気象情報 第6号
1月18日 17時15分	暴風雪と高波及び大雪に関する岩手県気象情報 第7号
1月19日 06時28分	暴風雪と高波及び大雪に関する岩手県気象情報 第8号