

岩手県災害時気象資料

平成27年6月26日～28日にかけての大雨と高波

平成27年7月3日
盛岡地方気象台

<概況>

6月26日から28日にかけて、日本海にある低気圧が東へ進み、また本州の南岸にある梅雨前線上の低気圧が、関東地方から三陸沖へ発達しながら北上した。

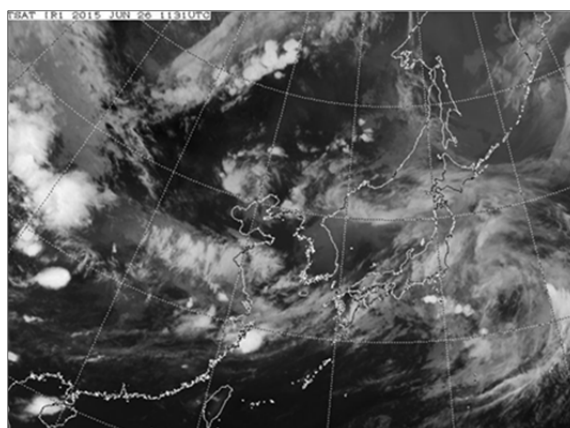
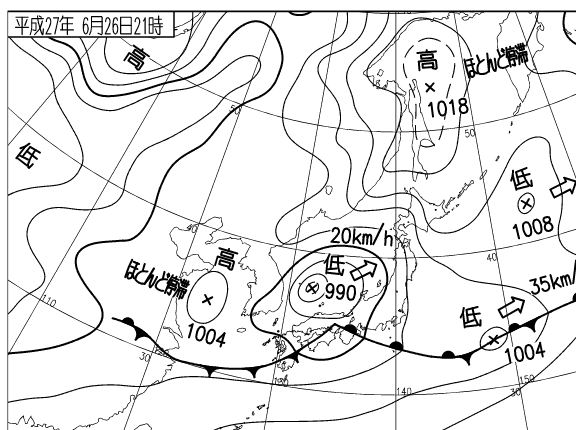
岩手県では、26日夜遅くから雨が降り始め、沿岸北部では27日夕方から1時間に20ミリ前後の強い雨となり、梅雨前線上の低気圧が接近した28日明け方から朝にかけて1時間に30ミリ以上の激しい雨を観測した。26日21時から28日21時までの総降水量は、沿岸北部と両磐地域の一部で150ミリを超え、久慈地域を中心とする沿岸部では200ミリを超える大雨となった所があった。普代では28日9時10分までの24時間降水量が、1976年の観測開始以来最大となる343.5ミリを観測した。また、海上は低気圧の影響でしけが続いた。

<添付資料>

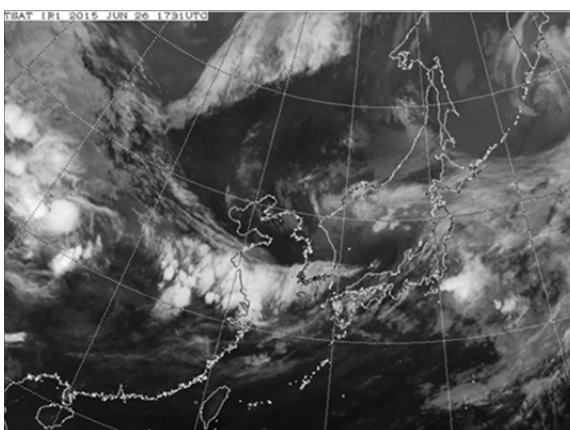
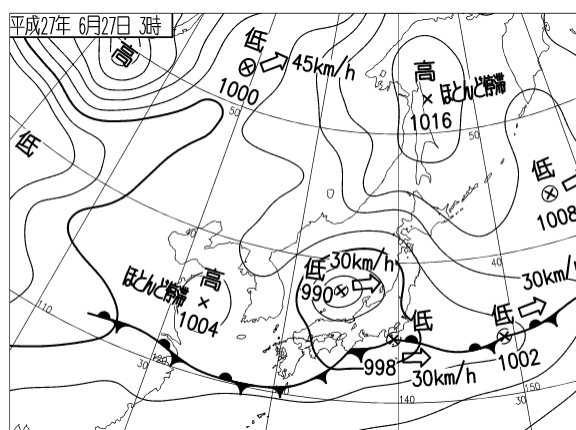
1. 地上天気図と気象衛星画像（赤外画像）
2. 解析雨量画像
3. 降水量分布図
4. 主な地点の降水量の時系列図
5. 主な地点の風向風速の時系列図
6. 主な地点の総降水量
7. 主な地点の日降水量
8. 主な地点の最大1時間降水量
9. 主な地点の最大24時間降水量
10. 主な地点の日最大風向・風速と日最大瞬間風向・風速
11. 極値更新状況
12. 沿岸波浪実況図
13. 警報・注意報の発表状況
14. 土砂災害警戒情報の発表状況
15. 岩手県気象情報の発表状況

※値はすべて速報値であり、後日修正する可能性があります。

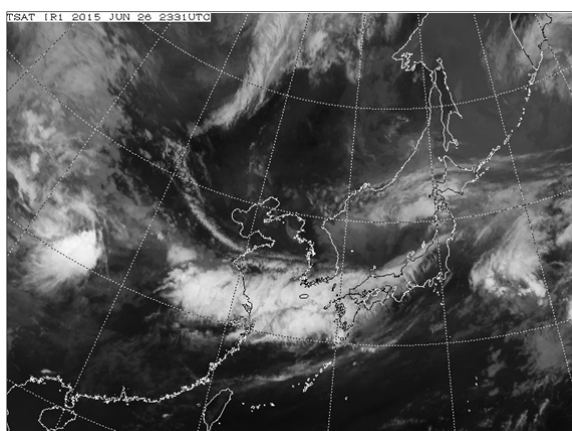
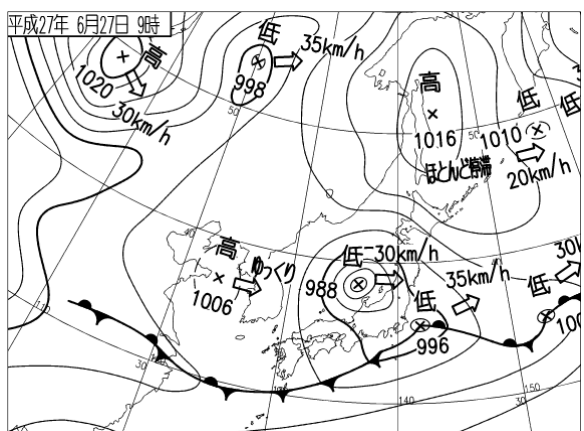
1. 地上天気図と気象衛星画像（赤外画像）



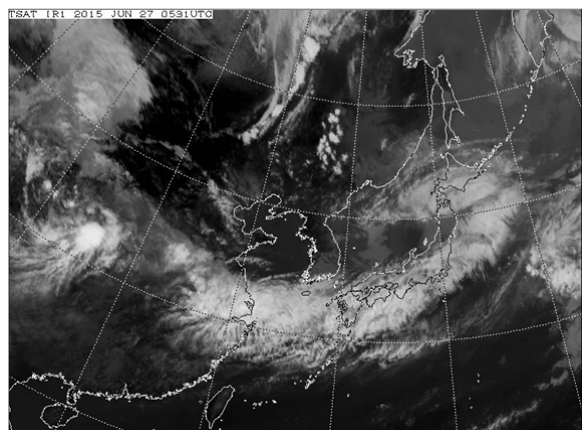
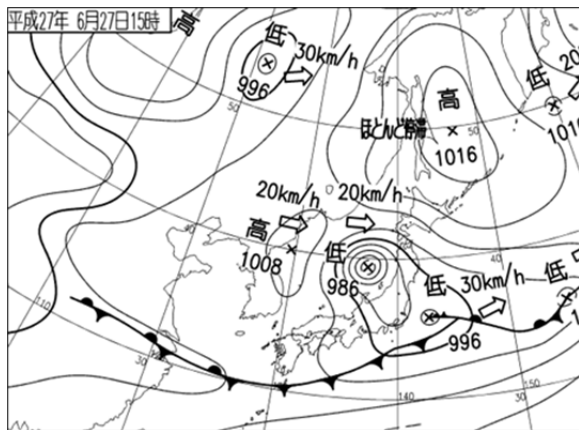
6月26日21時



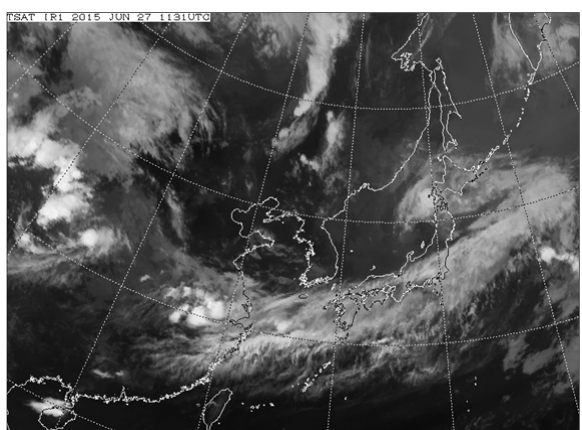
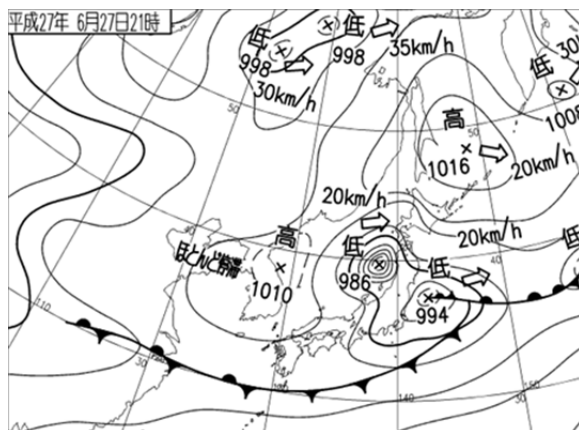
6月27日03時



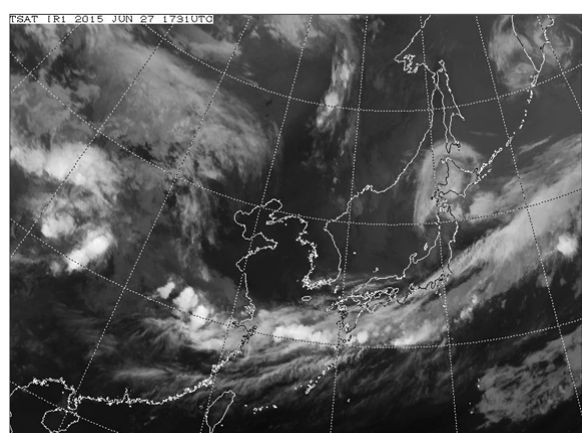
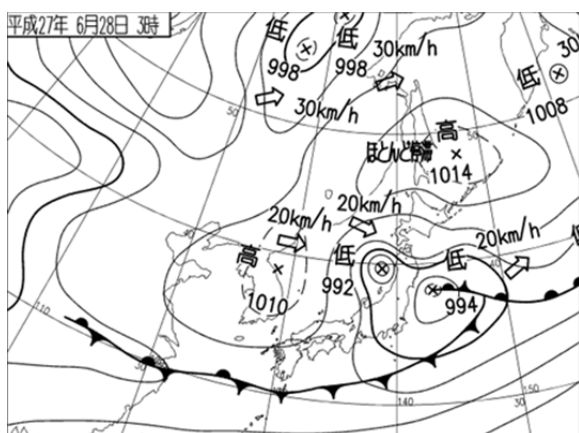
6月27日09時



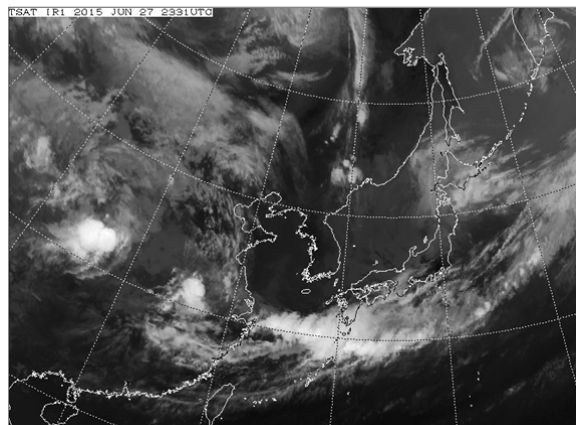
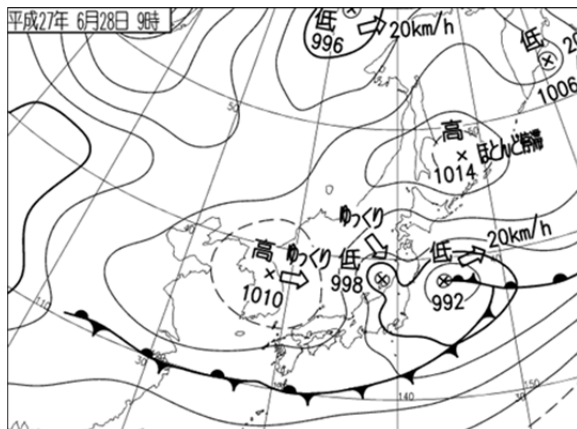
6月27日15時



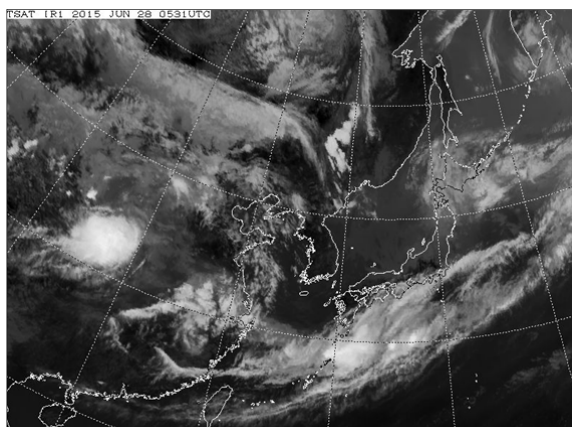
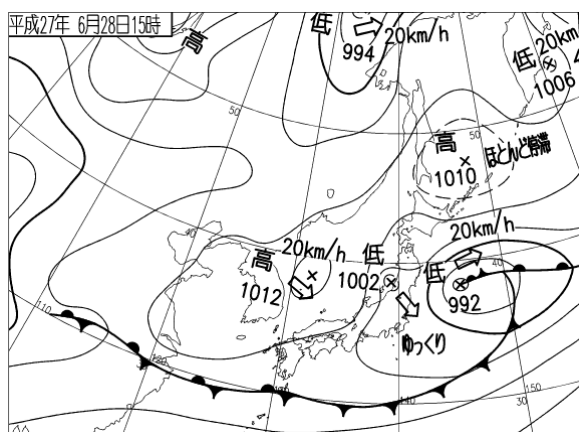
6月27日21時



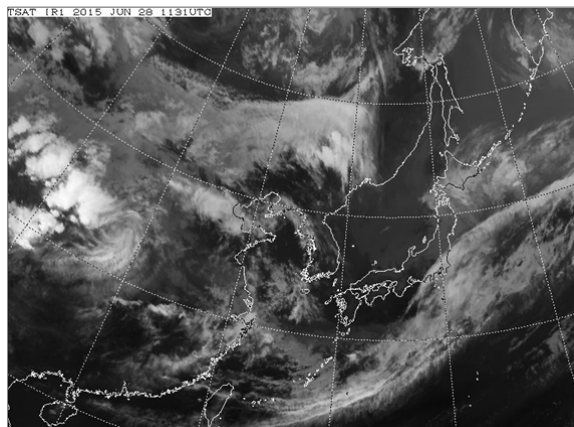
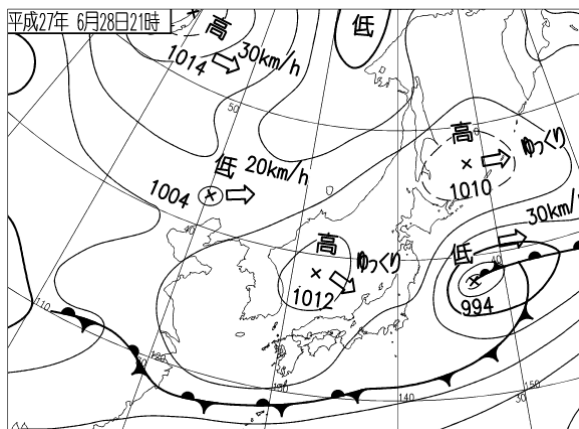
6月28日03時



6月28日 09時

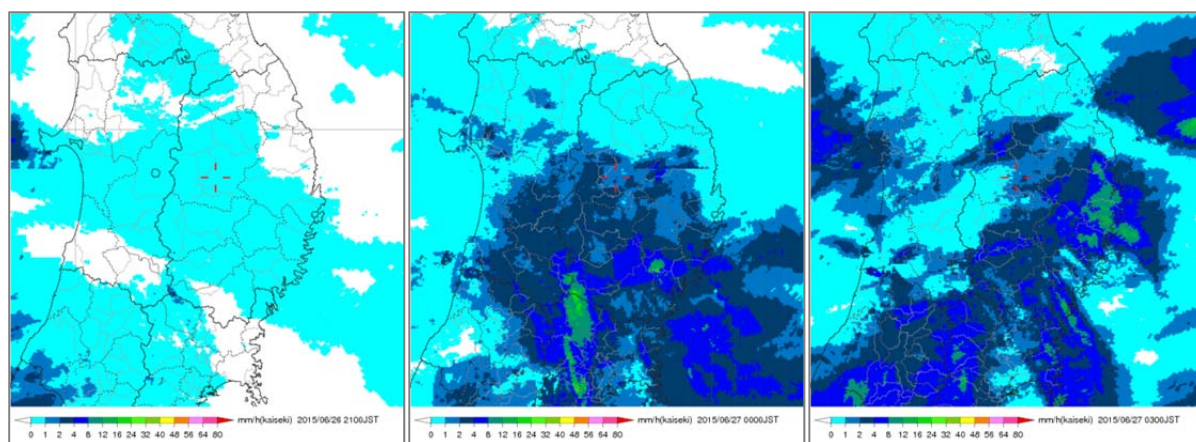


6月28日 15時



6月28日 21時

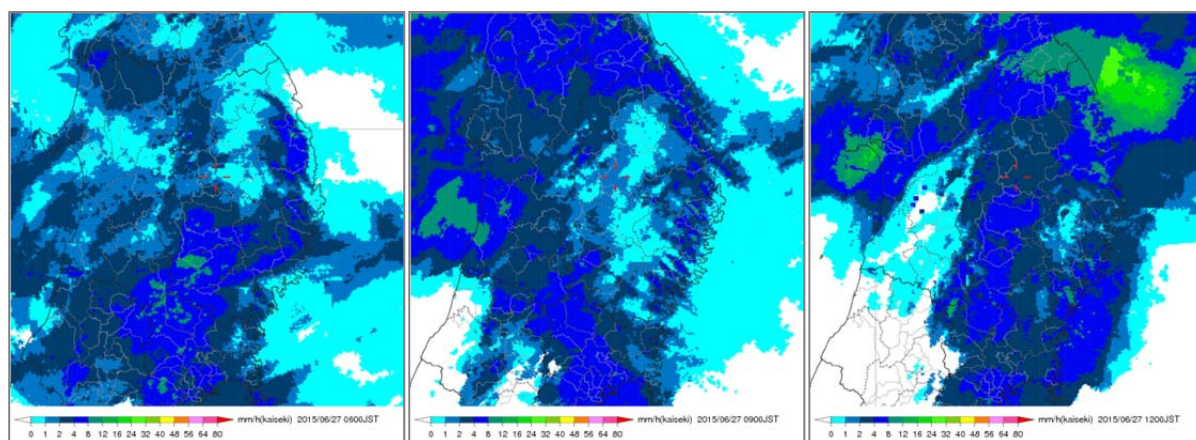
2. 解析雨量画像



6月26日21時

6月27日00時

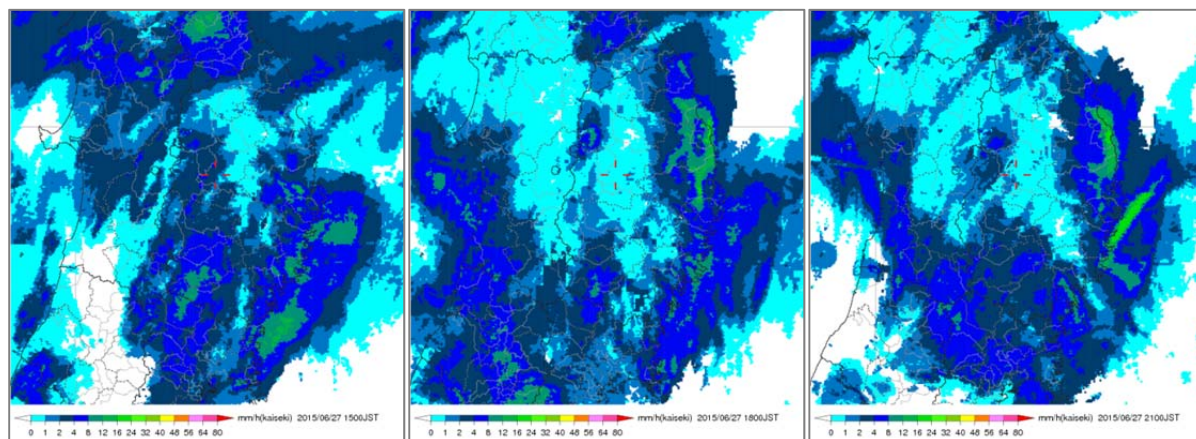
6月27日03時



6月27日06時

6月27日09時

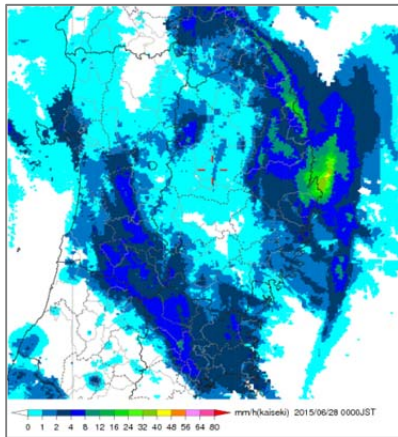
6月27日12時



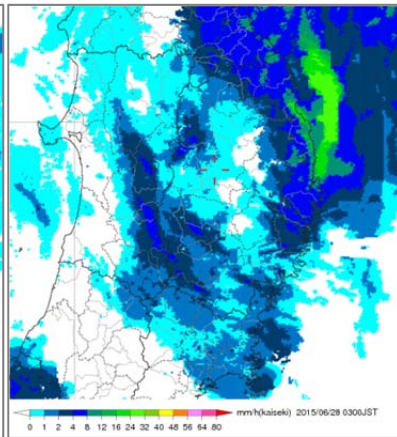
6月27日15時

6月27日18時

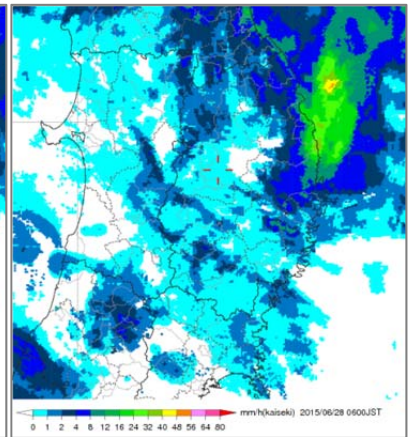
6月27日21時



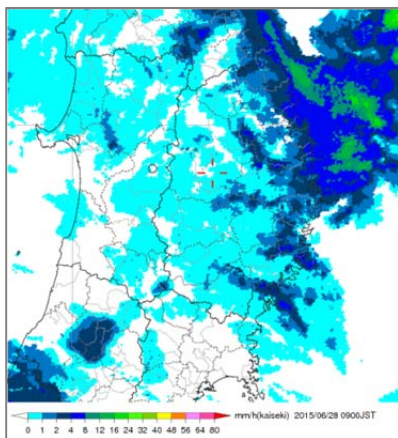
6月28日00時



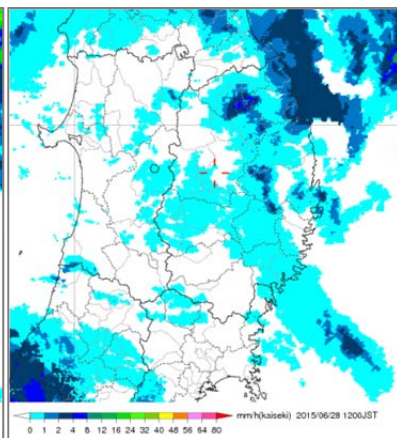
6月28日03時



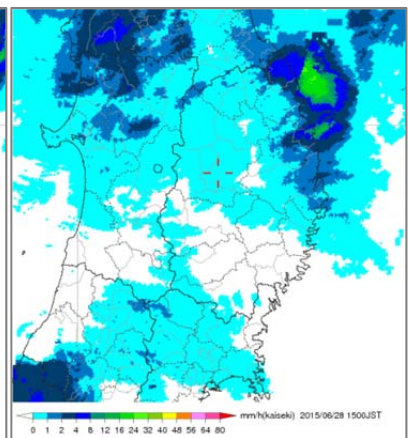
6月28日06時



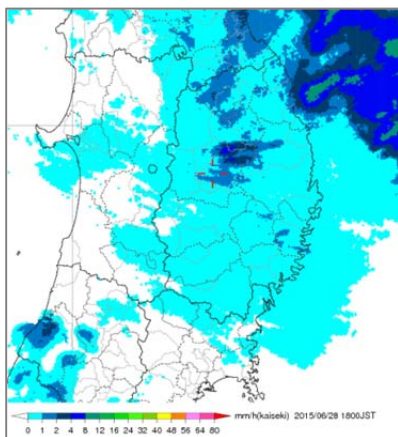
6月28日09時



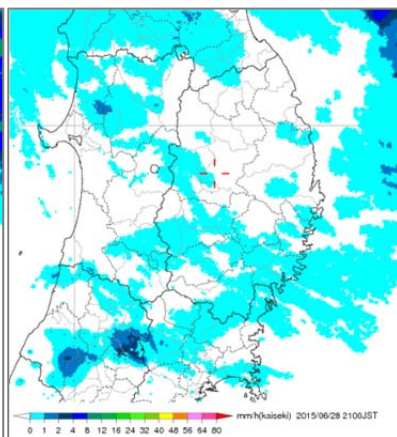
6月28日12時



6月28日15時



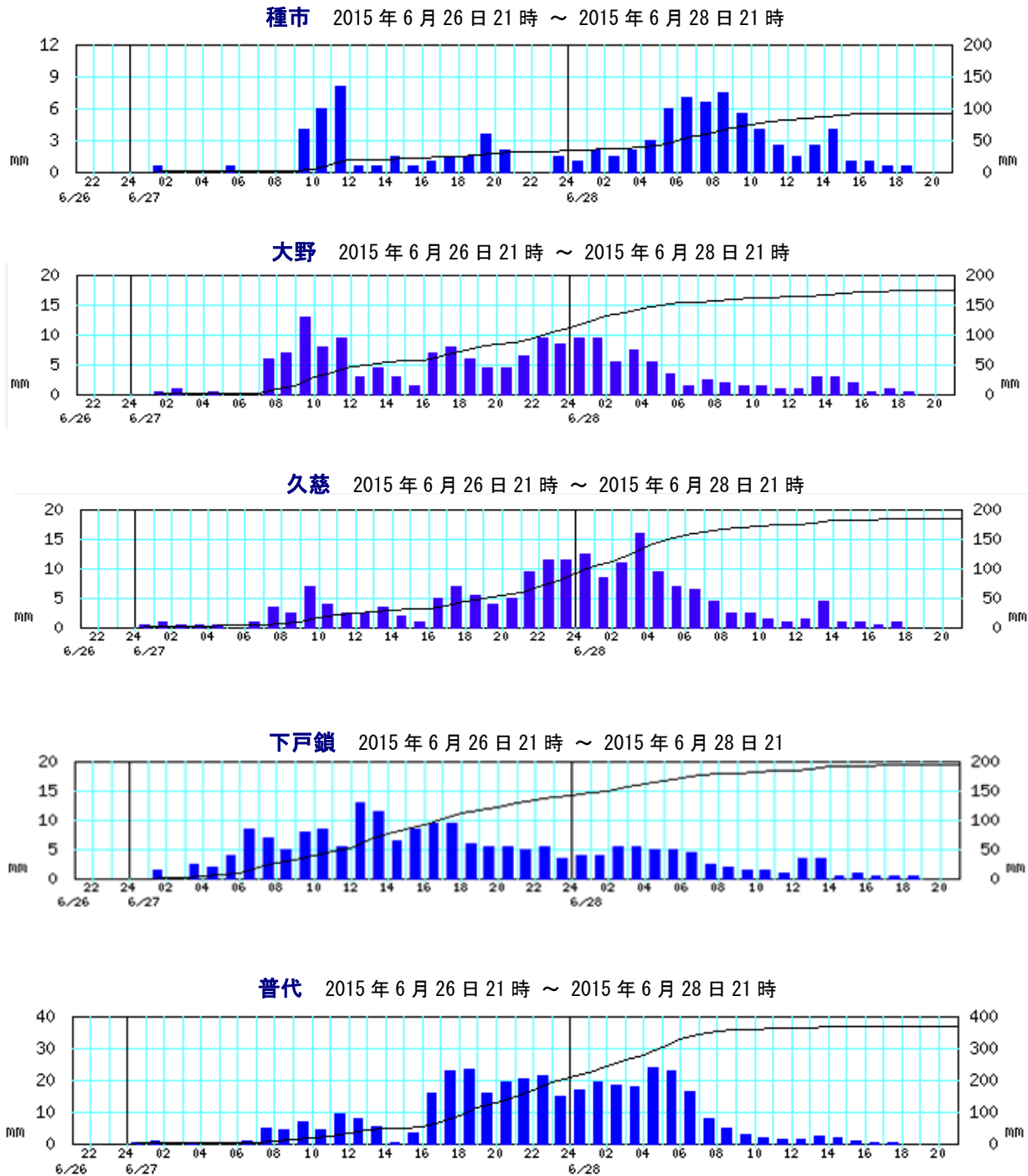
6月28日18時



6月28日21時

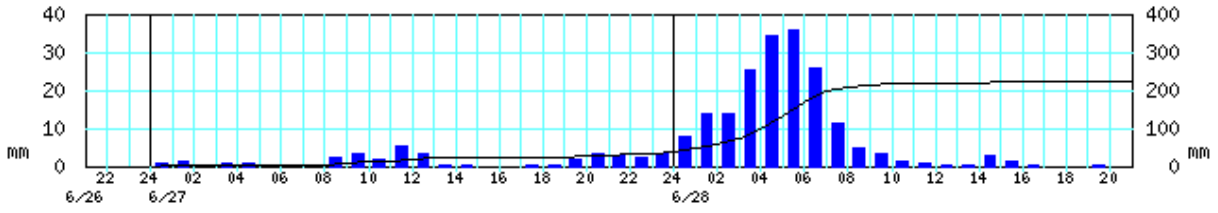
✚ は、盛岡地方気象台の位置を示す

4. 主な地点の降水量の時系列図

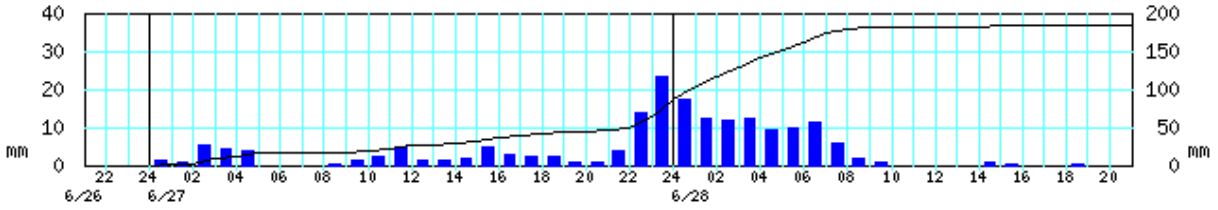


棒グラフ：1時間降水量（左軸）、折れ線グラフ：積算降水量（右軸）
 ※地点により降水量のスケールが異なる（単位：mm）

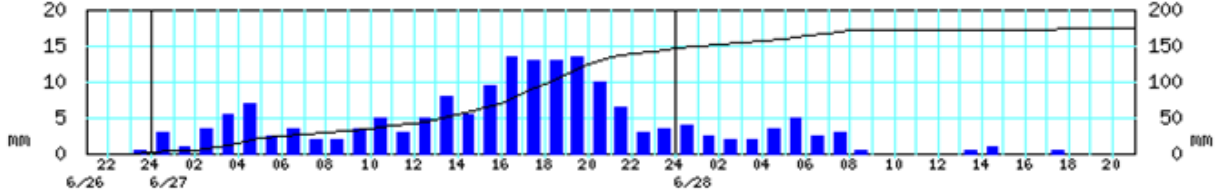
小本 2015年6月26日21時～2015年6月28日21時



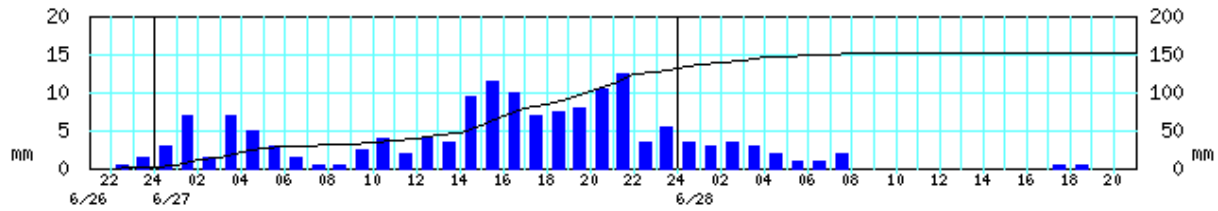
宮古 2015年6月26日21時～2015年6月28日21時



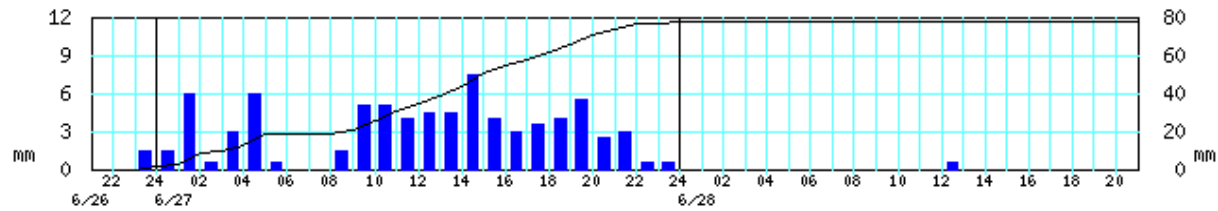
刈屋 2015年6月26日21時～2015年6月28日21時



釜石 2015年6月26日21時～2015年6月28日21時

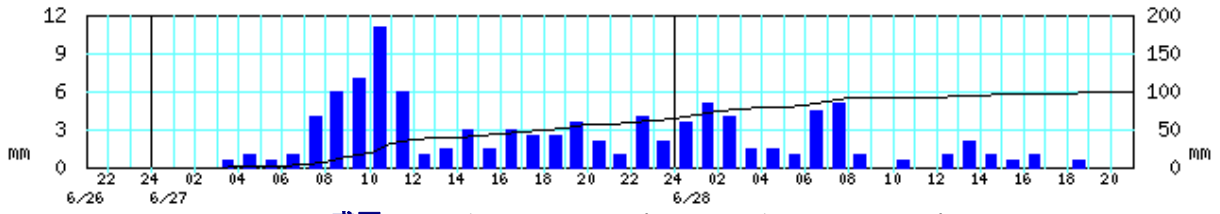


大船渡 2015年6月26日21時～2015年6月28日21時

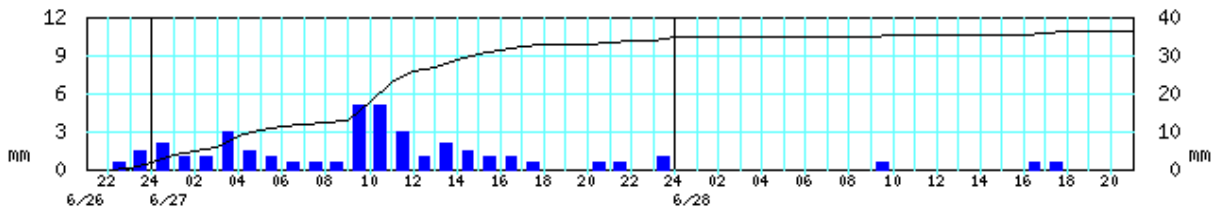


棒グラフ：1時間降水量（左軸）、折れ線グラフ：積算降水量（右軸）
 ※地点により降水量のスケールが異なる（単位：mm）

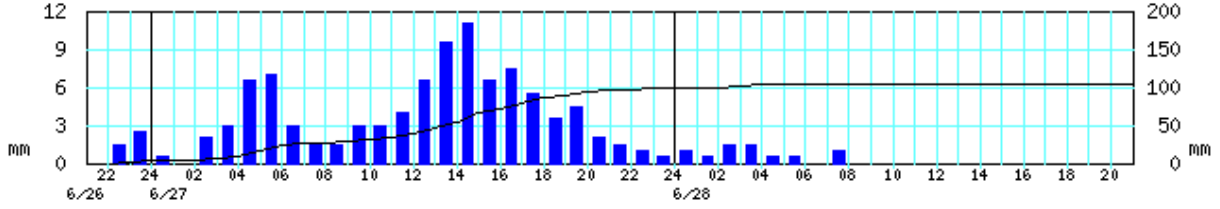
軽米 2015年6月26日21時～2015年6月28日21時



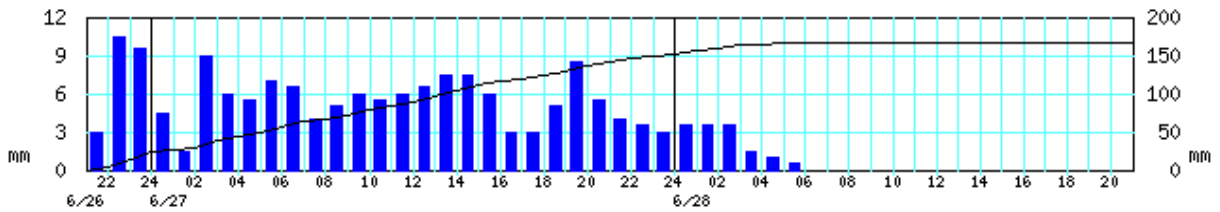
盛岡 2015年6月26日21時～2015年6月28日21時



衣川 2015年6月26日21時～2015年6月28日21時



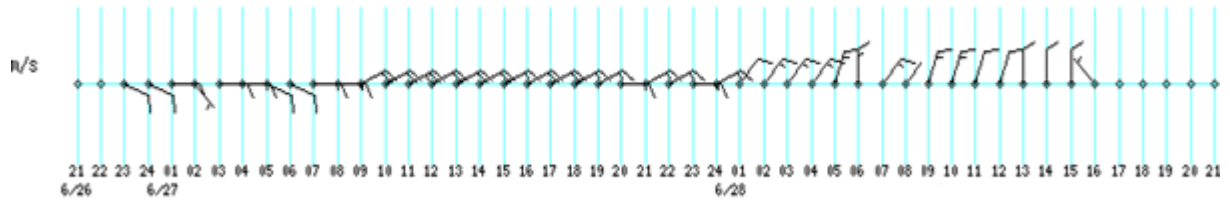
祭時 2015年6月26日21時～2015年6月28日21時



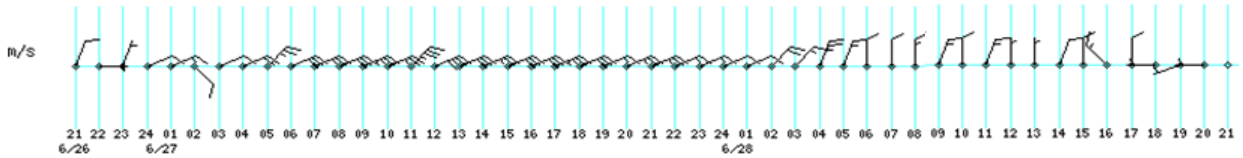
棒グラフ：1時間降水量（左軸）、折れ線グラフ：積算降水量（右軸）
 ※地点により降水量のスケールが異なる（単位：mm）

5. 主な地点の風向風速の時系列図

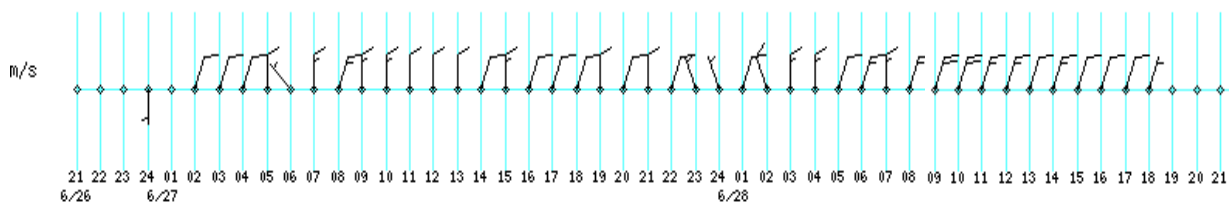
種市 2015年6月26日21時～2015年6月28日21時



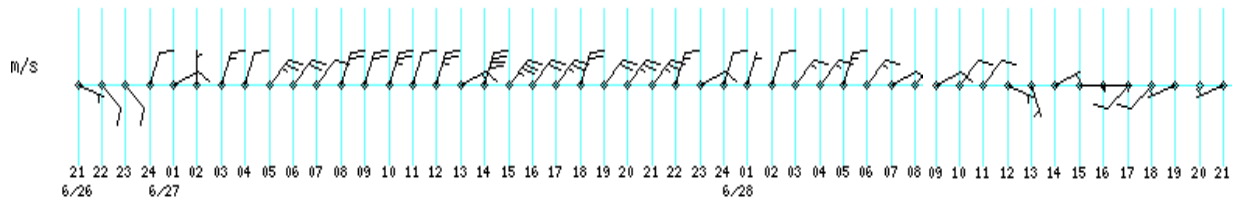
久慈 2015年6月26日21時～2015年6月28日21時



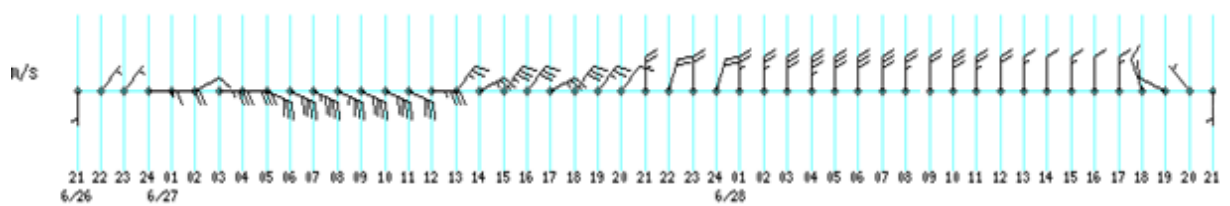
普代 2015年6月26日21時～2015年6月28日21時



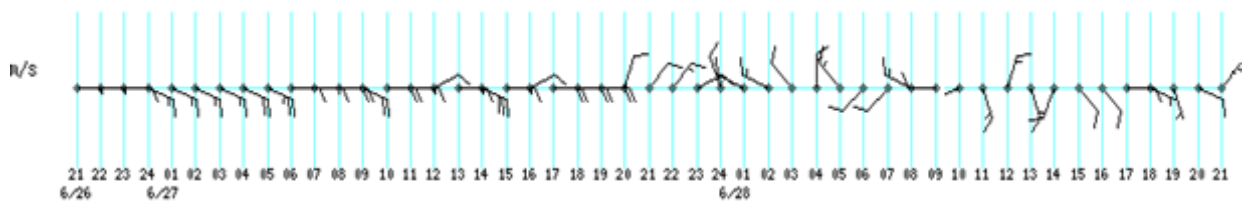
小本 2015年6月26日21時～2015年6月28日21時

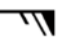


宮古 2015年6月26日21時～2015年6月28日21時

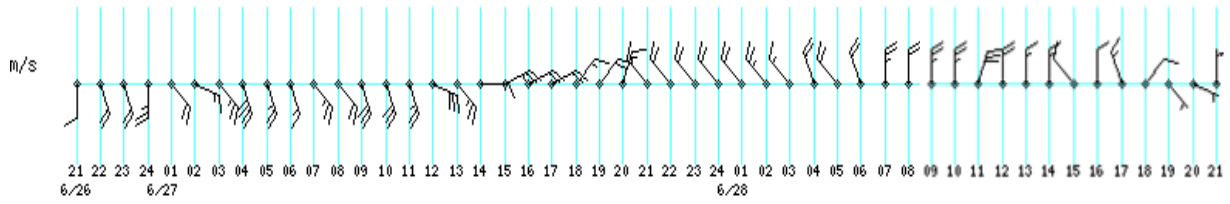


釜石 2015年6月26日21時～2015年6月28日21時

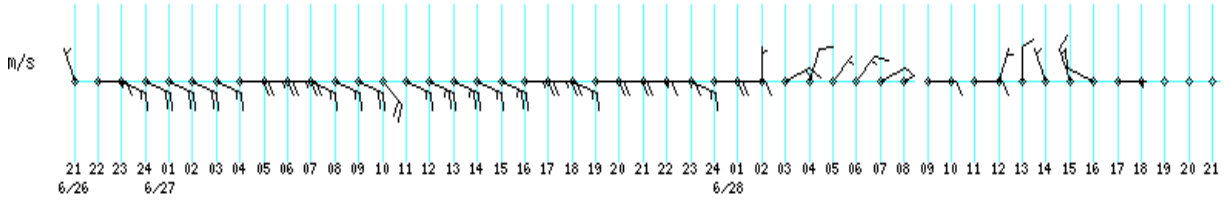


旗：10m/s、長線：2m/s、短線：1m/s 例)：  東 13m/s

大船渡 2015年6月26日21時～2015年6月28日21時



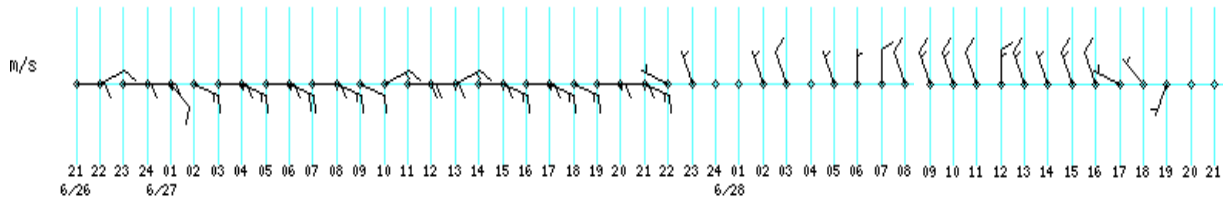
軽米 2015年6月26日21時～2015年6月28日21時



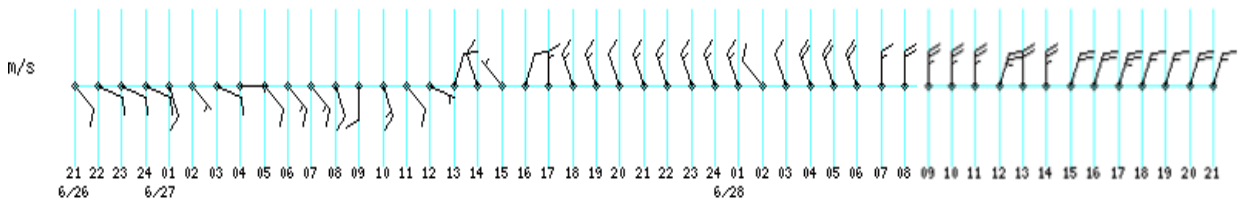
盛岡 2015年6月26日21時～2015年6月28日21時



湯田 2015年6月26日21時～2015年6月28日21時

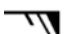


若柳 2015年6月26日21時～2015年6月28日21時



一関 2015年6月26日21時～2015年6月28日21時



旗：10m/s、長線：2m/s、短線：1m/s 例)：  東13m/s

6. 主な地点の総降水量（6月26日21時～6月28日21時） 単位：mm

地点名	総降水量	地点名	総降水量
普代	370.0	祭時	166.0
小本	225.0	釜石	152.5
下戸鎖	194.0	大槌	148.0
久慈	184.0	岩泉	142.5
宮古	184.0	新町	131.0
大野	174.0	山田	118.5
刈屋	173.0	衣川	105.0

7. 主な地点の日降水量（6月26日～28日） 単位：mm

地点名	値	起日
普代	206.0	6月27日
小本	187.0	6月28日
刈屋	145.5	6月27日
下戸鎖	142.0	6月27日
釜石	130.5	6月27日
祭時	129.5	6月27日
新町	114.5	6月27日
岩泉	114.0	6月27日
大槌	113.0	6月27日
大野	112.0	6月27日

8. 主な地点の最大1時間降水量（6月26日21時～6月28日21時で最大） 単位：mm

地点名	値	起日
小本	39.0	6月28日 05時 37分
普代	26.0	6月27日 22時 44分
宮古	24.5	6月28日 00時 23分

9. 主な地点の最大24時間降水量（6月26日21時～6月28日21時で最大） 単位：mm

観測所	値	起日
普代	343.5	6月28日09時10分
小本	206.0	6月28日08時50分
宮古	164.5	6月28日09時10分
下戸鎖	161.0	6月28日06時00分
久慈	160.0	6月28日08時40分
大野	152.5	6月28日07時00分
刈屋	148.5	6月28日02時30分
祭時	143.0	6月27日22時00分

10. 主な地点の日最大風速と風向・日最大瞬間風速と風向（6月26日～6月28日）

日最大風速と風向 単位：m/s

地点名	値(風速)	値(風向)	起日
花巻	11.0	北	6月28日15時55分
紫波	10.9	北	6月28日09時22分
盛岡	10.8	北	6月28日12時07分
宮古	9.9	東南東	6月27日09時36分
大船渡	9.3	南南東	6月27日09時11分

日最大瞬間風速と風向 単位：m/s

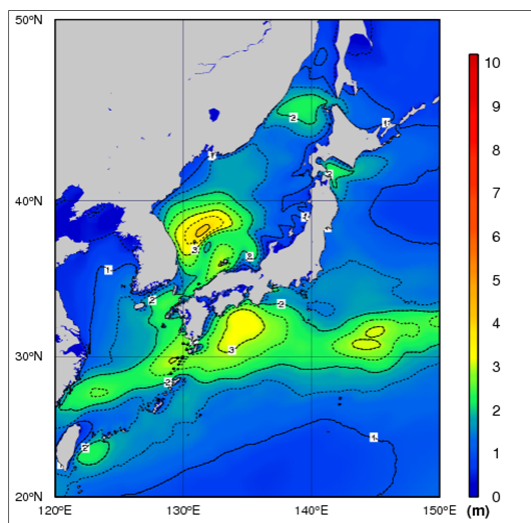
地点名	値(風速)	値(風向)	起日
新町	18.6	北北西	6月28日05時58分
盛岡	17.2	北	6月28日11時59分
宮古	16.9	東南東	6月27日10時22分
紫波	16.6	北	6月28日09時21分
花巻	16.5	北	6月28日15時36分
大船渡	15.2	南東	6月27日09時06分

1 1. 極値更新状況（6月として1位の記録を更新した観測地点及び値）

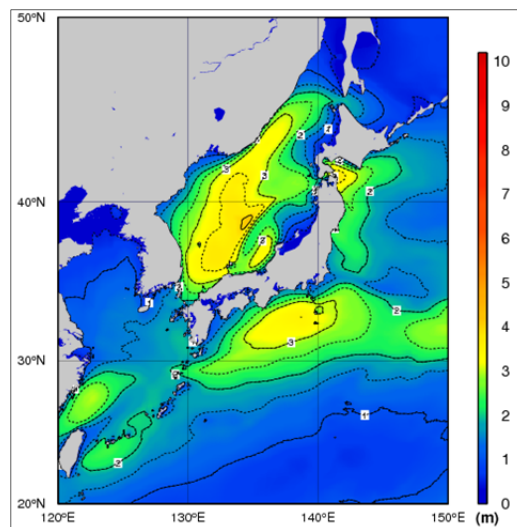
観測所	要素名	値 単位:mm	起日	統計開始年	備考
普代	月最大24時間降水量	343.5	6月28日	1977年	年間通じ1位
小本		206.0	6月28日	1978年	
宮古		164.5	6月28日	1976年	
下戸鎖		161.0	6月28日	1979年	
岩泉		121.0	6月28日	1976年	
軽米		83.5	6月28日	1976年	
普代		日降水量	206.0	6月27日	1977年
下戸鎖	142.0		6月27日	1979年	
岩泉	114.0		6月27日	1976年	
金ヶ崎	80.0		6月27日	2006年	
山形	65.0		6月27日	1978年	
川井	65.0		6月27日	1978年	
小本	日最大1時間降水量		39.0	6月28日	1978年

統計期間10年以上の観測所を記載

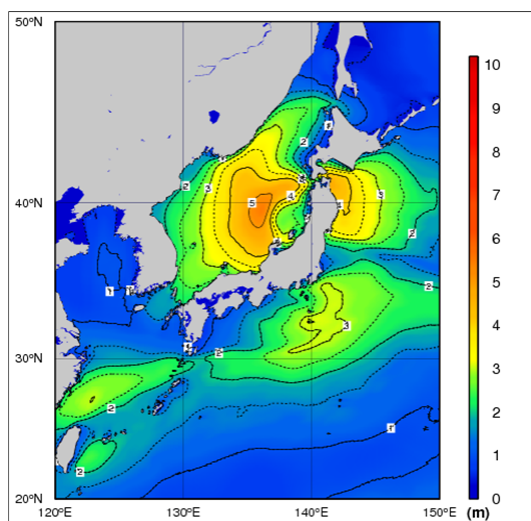
1 2. 沿岸波浪実況図



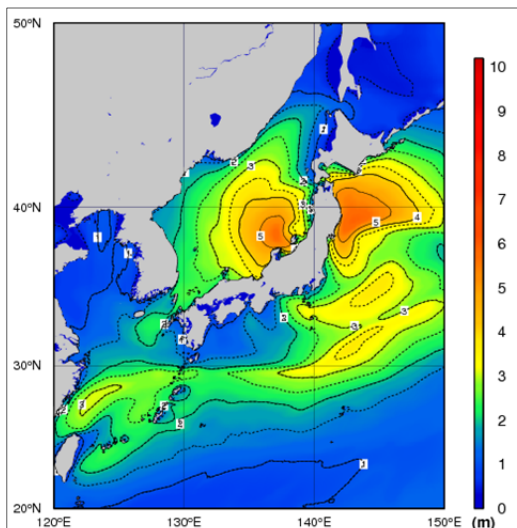
6月26日21時



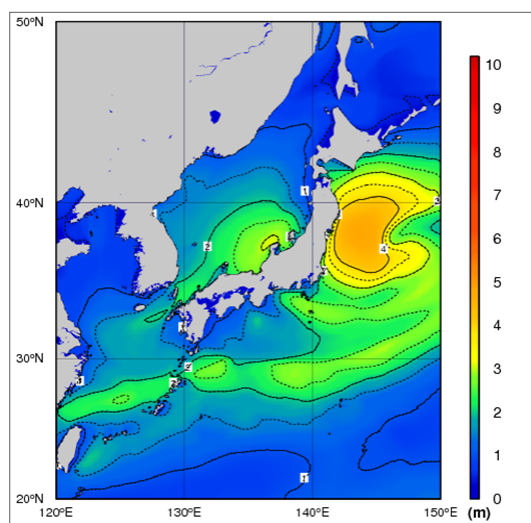
6月27日09時



6月27日21時



6月28日09時



6月28日21時

●:発表 ◇:特別警報から警報 ▽:特別警報から注意報 ▼:警報から注意報 ○:継続 解:解除
 浸:浸水害 土:土砂災害 土浸:土砂災害、浸水害 斜体字:発表 下線:特別警報から警報

発表日時	発表時刻	警報・注意報	盛岡市	宮古市	大船渡市	花巻市	北上市	久慈市	遠野市	一関市	陸前高田市	釜石市	二戸市	八幡平市	奥州市	滝沢市	雫石町	葛巻町	岩手町	紫波町	矢巾町	西和賀町	金ケ崎町	平泉町	住田町	大槌町	山田町	岩泉町	田野畑村	普代村	軽米町	野田村	九戸村	洋野町	一戸町							
6月28日	8時29分	大雨警報		土浸				土			土															土	土	土浸	土	土		土										
		洪水警報		○								○	○																													
		波浪警報		○	○							○	○															○	○	○	○											
		大雨注意報	○		○	○			○	○	○	○	○	○	○	○	○	○	○	○	○	○	○	○	○	○	○	○	○	○	○	○	○	○	○	○	○	○	○	○		
		強風注意報	○	○	○	○	○	○	○	○	○	○	○	○	○	○	○	○	○	○	○	○	○	○	○	○	○	○	○	○	○	○	○	○	○	○	○	○	○	○	○	
		洪水注意報	○																																							
6月28日	10時18分	大雨警報		土				土																		土	土	土	土	土	土	土	土	土	土	土	土	土	土			
		波浪警報		○	○			○				○	○														○	○	○	○												
		大雨注意報	○		○	○			○	解	○	▼	解	○	解	解	解	解	解	解	解	解	解	解	解	解	○	○	○	○	○	○	○	○	○	○	○	○	○	○	解	
		強風注意報	○	○	○	○	○	○	○	○	○	○	○	○	○	○	○	○	○	○	○	○	○	○	○	○	○	○	○	○	○	○	○	○	○	○	○	○	○	○	○	○
		洪水注意報	解	▼	○								○	解	解	解	解	解	解	解	解	解	解	解	解	解	○	○	○	○	○	○	○	○	○	○	○	○	○	○	○	解
		濃霧注意報	解	○	○	解	解	解	解	解	解	○	○	解	解	解	解	解	解	解	解	解	解	解	解	解	○	○	○	○	○	○	○	○	○	○	○	○	○	○	○	解
6月28日	12時59分	大雨警報		土				土																			土	土	土	土	土	土	土	土	土	土	土	土	土			
		波浪警報		○	○			○				○	○														○	○	○	○	○	○	○	○	○	○	○	○	○	○	○	
		大雨注意報	○		解	○			○	解	○	解		解												解	▼	▼				○	○									
		強風注意報	○	○	○	○	○	○	○	○	○	○	○	○	○	○	○	○	○	○	○	○	○	○	○	○	○	○	○	○	○	○	○	○	○	○	○	○	○	○	○	
		洪水注意報	○	○	○	○	○	○	○	○	○	○	○	○	○	○	○	○	○	○	○	○	○	○	○	○	○	○	○	○	○	○	○	○	○	○	○	○	○	○	○	○
		濃霧注意報	○	○	○	○	○	○	○	○	○	○	○	○	○	○	○	○	○	○	○	○	○	○	○	○	○	○	○	○	○	○	○	○	○	○	○	○	○	○	○	○
6月28日	15時43分	大雨警報		土				土																			土	土	土	土	土	土	土	土	土	土	土	土	土			
		波浪警報		○	○			○				○	○														○	○	○	○	○	○	○	○	○	○	○	○	○	○	○	
		大雨注意報	○		○				○				●														○	○	○	○	○	○	○	○	○	○	○	○	○	○	○	
		強風注意報	○	○	○	○	○	○	○	○	○	○	○	○	○	○	○	○	○	○	○	○	○	○	○	○	○	○	○	○	○	○	○	○	○	○	○	○	○	○	○	○
		洪水注意報	解	○																							○	解	解	解	解	解	解	解	解	解	解	解	解	解	解	解
		濃霧注意報	解	○	○																						○	○	○	○	○	○	○	○	○	○	○	○	○	○	○	○
6月28日	20時06分	大雨注意報	解	▼	解			▼	解	解	○	○	解	解	解	解	解	解	解	解	解	解	解	解	解	解	解	▼	▼	▼	▼	▼	▼	▼	▼	▼	▼	▼	▼			
		強風注意報	解	○	○	解	解	○	解	解	○	○	解	解	解	解	解	解	解	解	解	解	解	解	解	解	○	○	○	○	○	○	○	○	○	○	○	○	○	○	○	
		波浪注意報		▼	▼			▼				▼	▼														▼	▼	▼	▼	▼	▼	▼	▼	▼	▼	▼	▼	▼	▼	▼	
		洪水注意報		解				解																			解															
		濃霧注意報	○	○								○	○														○	○	○	○	○	○	○	○	○	○	○	○	○	○	○	○
		6月29日	4時21分	大雨注意報	解				解				解	解														解	解	解	解	解	解	解	解	解	解	解	解	解	解	
		強風注意報	解	解			解				解	解														解	解	解	解	解	解	解	解	解	解	解	解	解	解			
		波浪注意報	○	○			○				○	○														○	○	○	○	○	○	○	○	○	○	○	○	○	○	○		
		濃霧注意報	○	○			○				○	○														○	○	○	○	○	○	○	○	○	○	○	○	○	○	○		

14. 土砂災害警戒情報の発表状況 (岩手県との共同発表)

発表日時	発表番号	警戒対象となった地域	解除した地域
6月28日			
00時35分	第1号	宮古市*、野田村*	
01時20分	第2号	宮古市、久慈市*、野田村	
03時35分	第3号	宮古市、久慈市、普代村*、野田村	
04時40分	第4号	宮古市 久慈市 岩泉町* 田野畑村* 普代村 野田村	
11時55分	第5号	宮古市 岩泉町 田野畑村 普代村 野田村	久慈市
17時50分	第6号	—	宮古市 岩泉町 田野畑村 普代村 野田村

*印は、新たに警戒対象となった市町村

15. 岩手県気象情報の発表状況

発表日時	標題
6月26日 16時58分	大雨に関する岩手県気象情報 第1号
6月27日 05時50分	大雨に関する岩手県気象情報 第2号
6月27日 16時49分	大雨に関する岩手県気象情報 第3号
6月27日 22時17分	大雨に関する岩手県気象情報 第4号
6月28日 02時48分	大雨に関する岩手県気象情報 第5号
6月28日 06時35分	大雨と高波に関する岩手県気象情報 第6号
6月28日 07時26分	大雨と高波に関する岩手県気象情報 第7号
6月28日 11時34分	大雨と高波に関する岩手県気象情報 第8号
6月28日 16時30分	大雨と高波に関する岩手県気象情報 第9号
6月28日 20時16分	大雨と高波に関する岩手県気象情報 第10号