

岩手県災害時気象資料

平成26年台風第19号による大雨と強風

(平成26年10月13日～14日)

平成26年10月17日
盛岡地方気象台

<概況>

台風第19号は、10月3日21時にマーシャル諸島付近で発生し、12日未明に沖縄本島付近を通過した後、13日朝に鹿児島県枕崎市付近に上陸した。

台風はその後四国と本州を北東に進み、東北地方南部を通り、14日09時に三陸沖で温帯低気圧に変わった。

岩手県では、前線の影響で13日夕方から雨が降り始め、台風が接近した14日明け方から朝には激しい雨となった。13日14時から14日14時までの降水量は釜石で153.0ミリ、久慈市下戸鎖で130.0ミリを観測した。

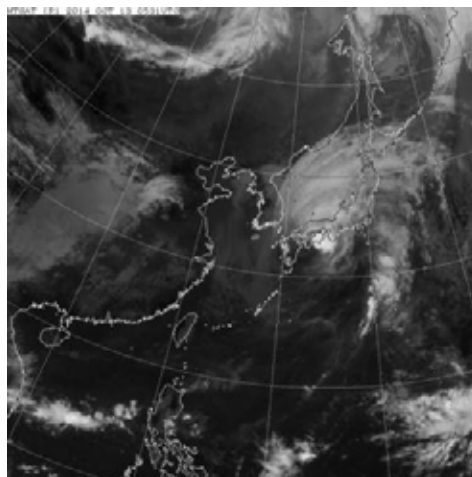
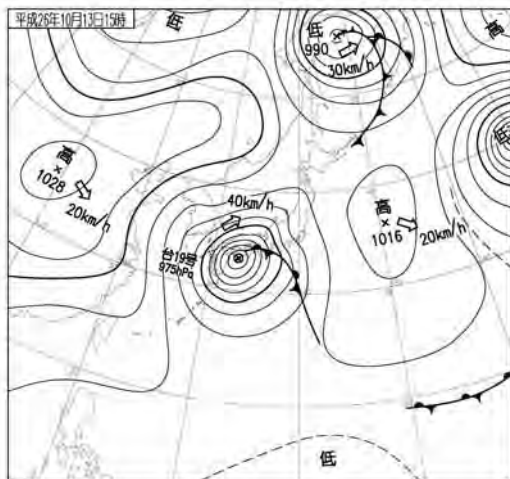
また、台風の接近に伴って14日明け方から風が強まり、紫波では14日09時03分に日最大風速16.7メートルの強い風を観測し、大船渡では14日07時02分に日最大瞬間風速27.8メートルを観測した。

<添付資料>

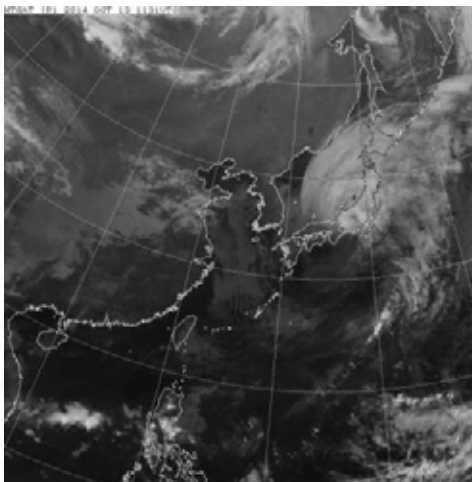
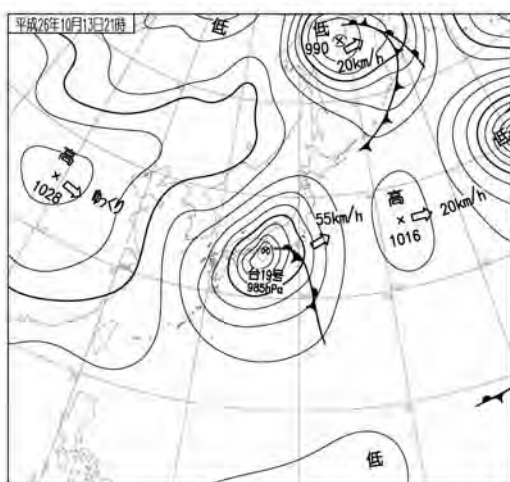
1. 地上天気図と気象衛星画像（赤外画像）
2. 台風経路図
3. 沿岸波浪実況図
4. 気象レーダー画像
5. 降水量分布図
6. 主な地点の降水量の時系列図
7. 主な地点の風向風速の時系列図
8. 主な地点の総降水量
9. 主な地点の最大1時間降水量
10. 主な地点の日最大風向・風速と日最大瞬間風向・風速
11. 極値更新状況
12. 警報・注意報の発表状況
13. 土砂災害警戒情報の発表状況
14. 岩手県気象情報の発表状況

※値はすべて速報値であり、後日修正する可能性があります。

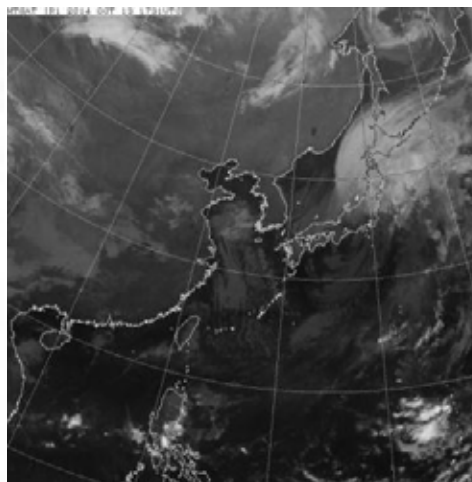
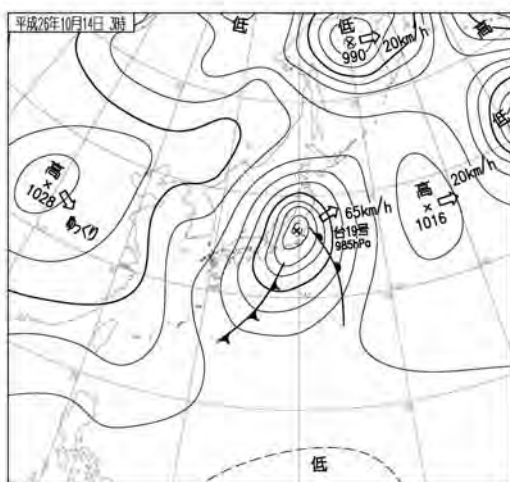
1. 地上天気図と気象衛星画像（赤外画像）



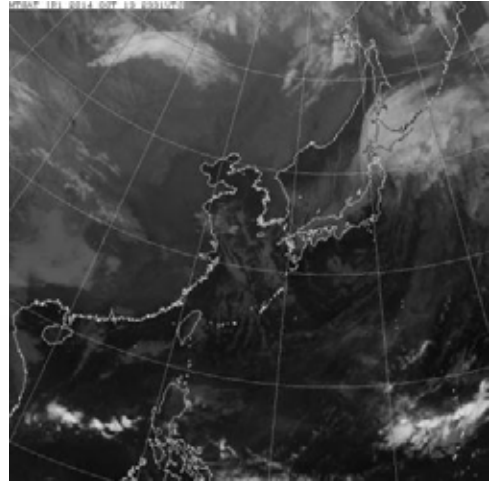
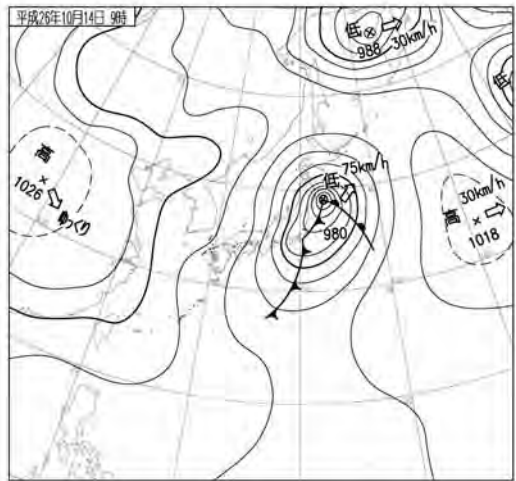
10月13日15時



10月13日21時

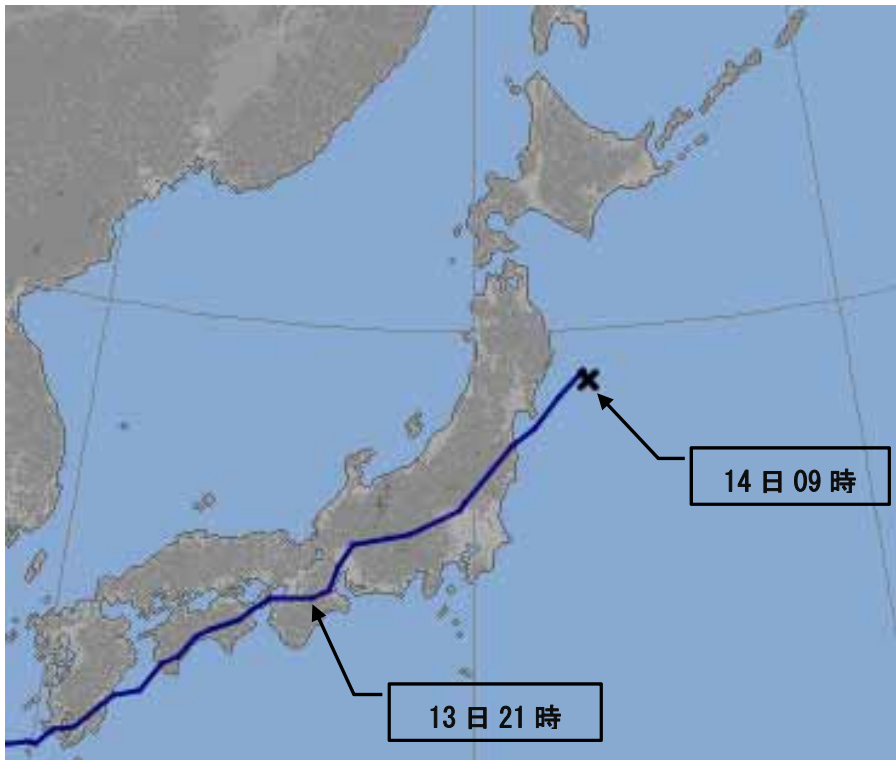


10月14日03時



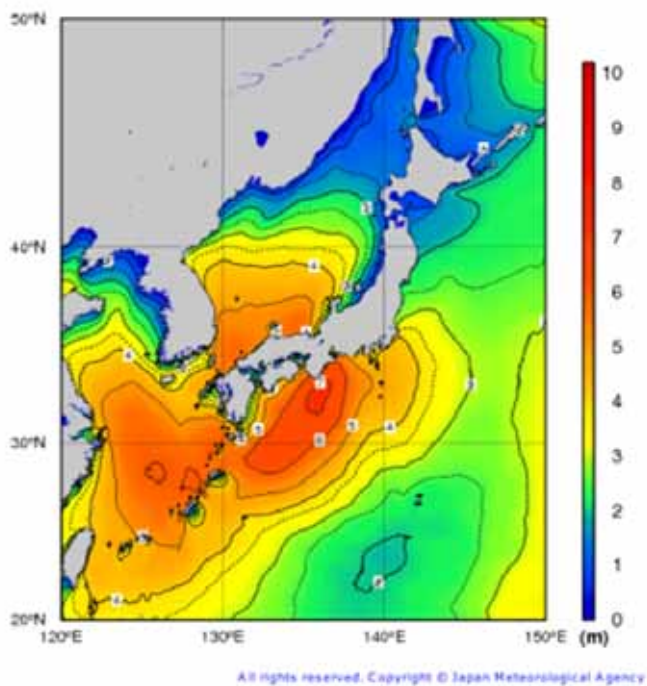
10月14日09時

2. 台風経路図

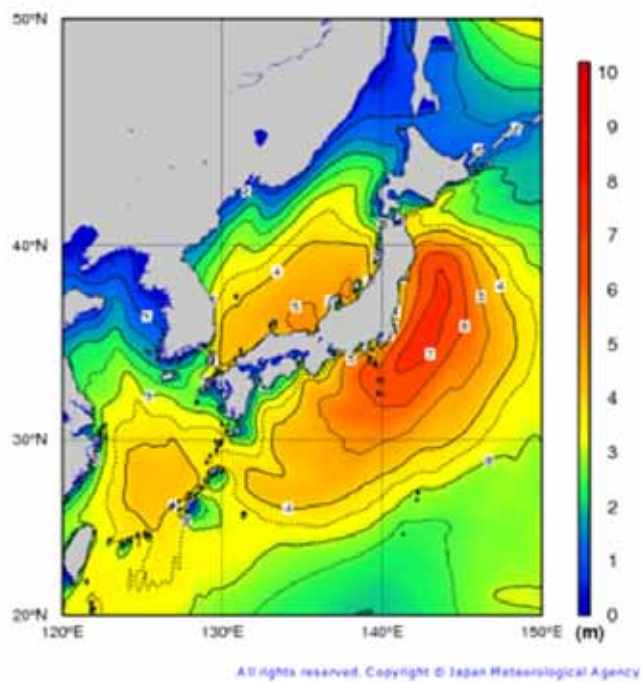


13日朝に鹿児島県枕崎市付近に上陸した後、四国と本州を北東に進み、東北地方南部を通り、14日09時に三陸沖で温帯低気圧に変わった。

3. 沿岸波浪実況図

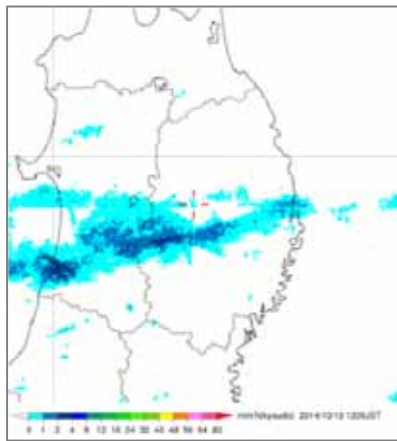


10月13日21時

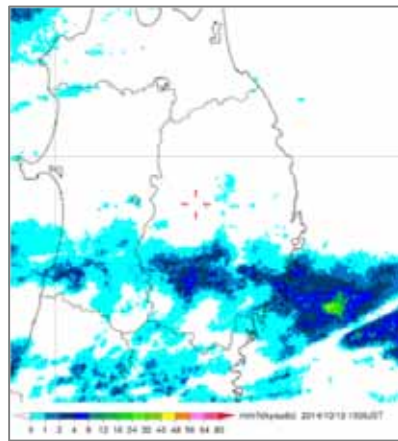


10月14日09時

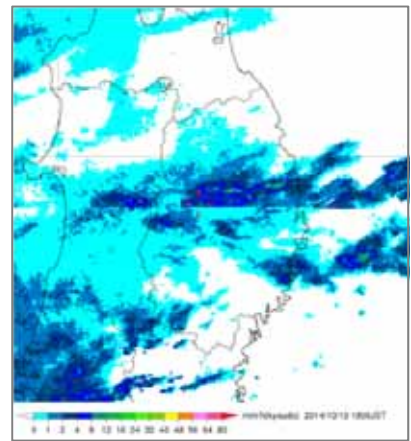
4. 気象レーダー画像



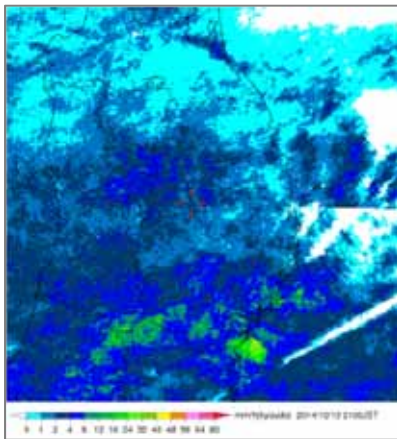
10月13日12時



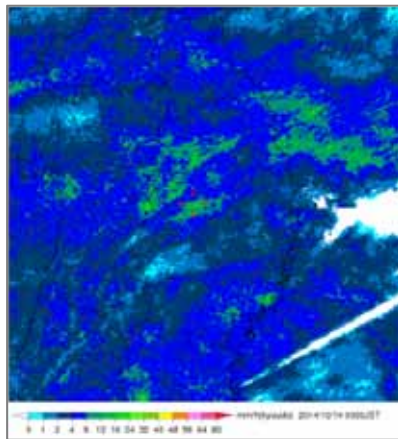
10月13日15時



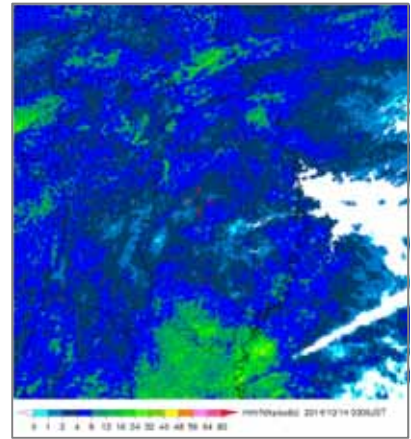
10月13日18時



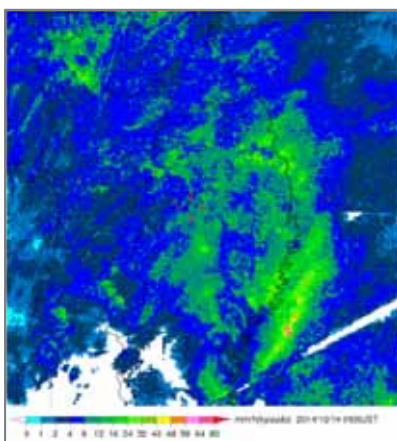
10月13日21時



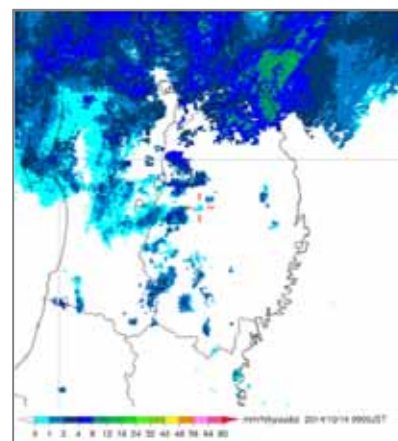
10月14日00時



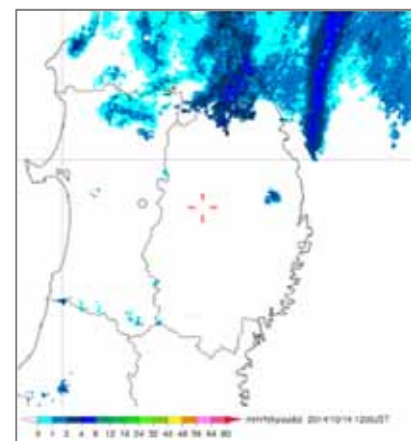
10月14日03時



10月14日06時



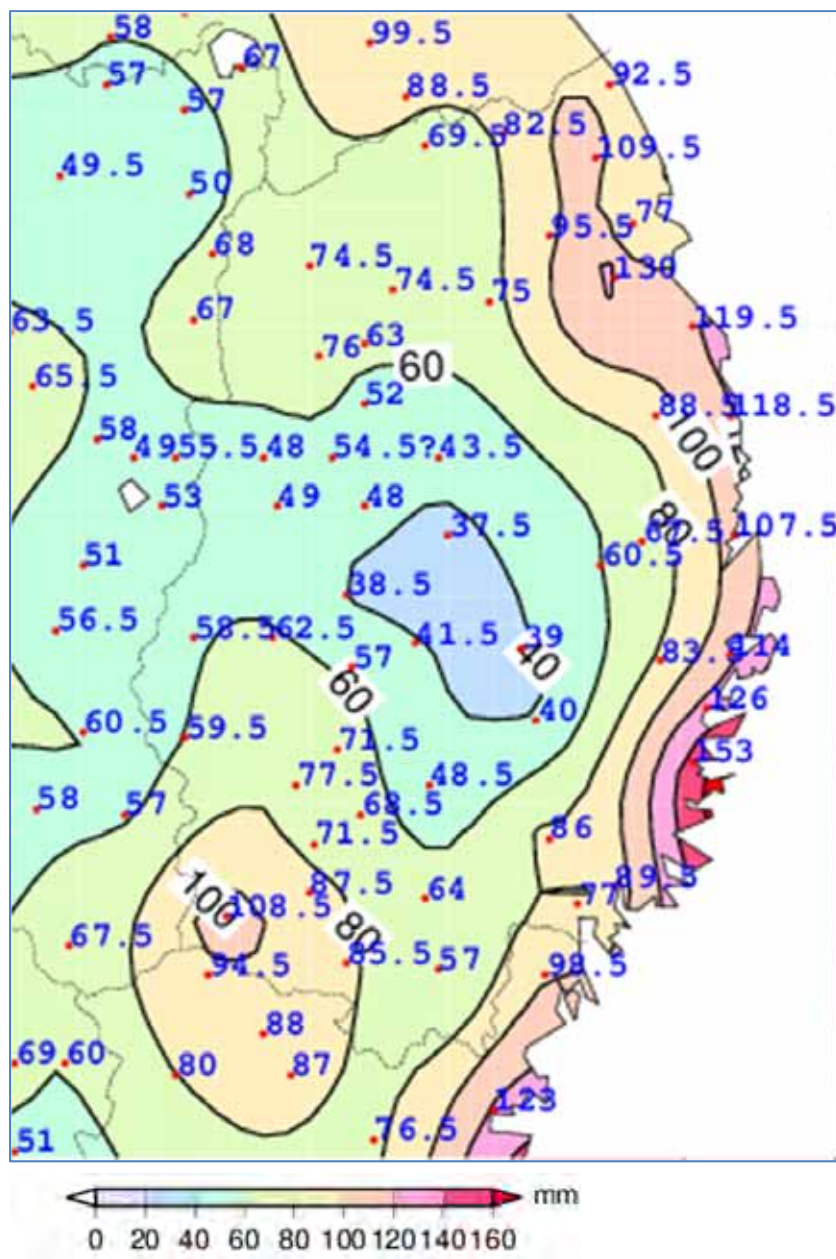
10月14日09時



10月14日12時

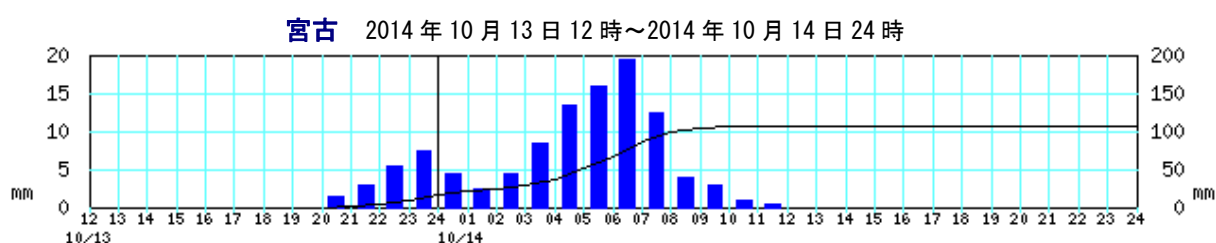
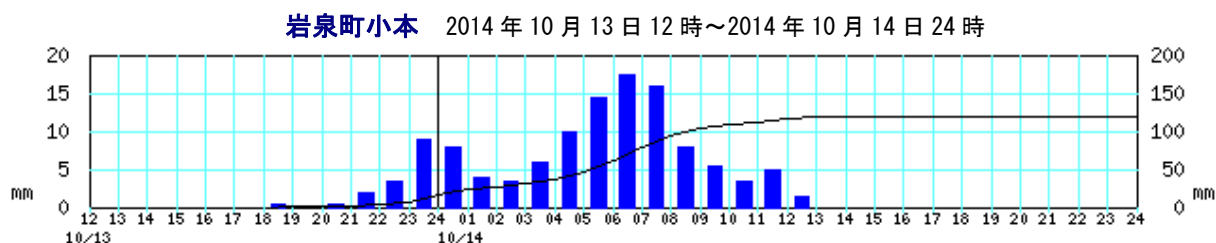
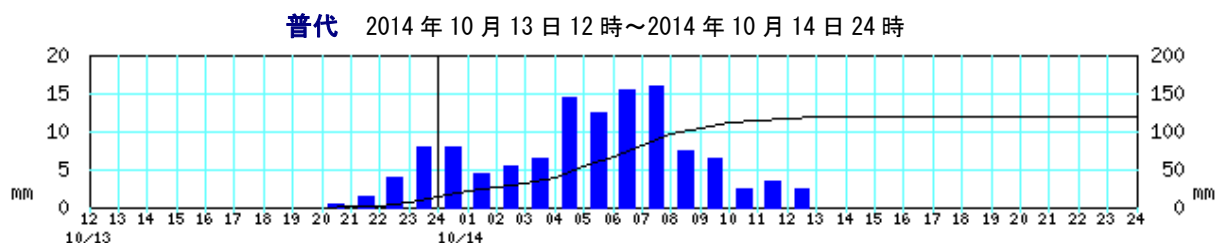
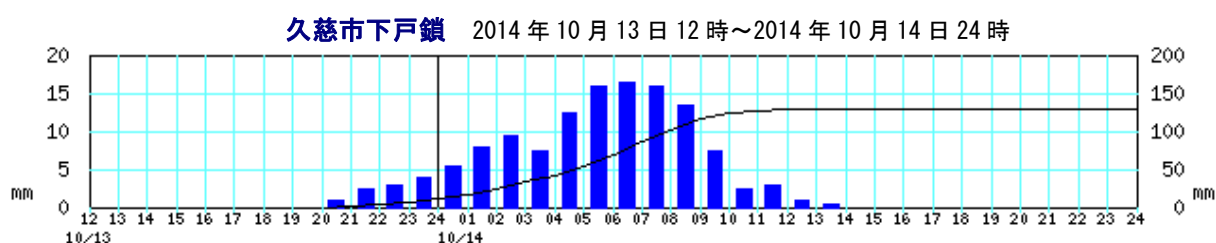
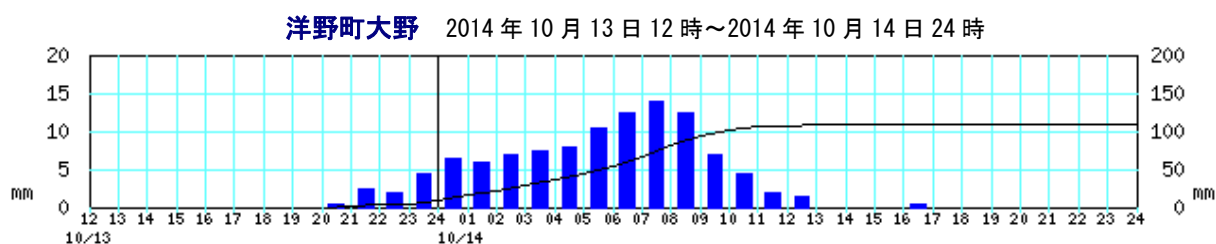
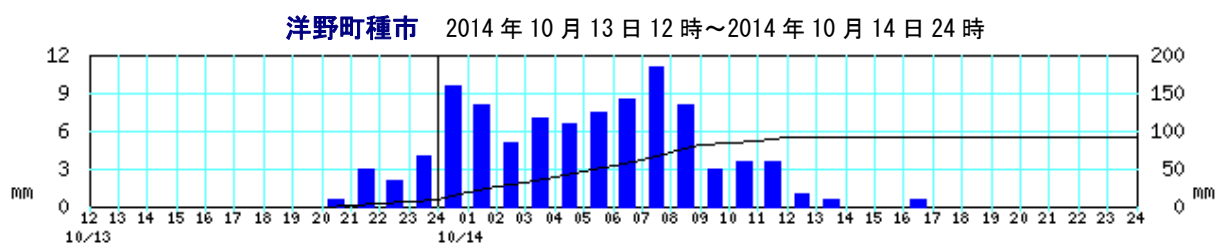
⊠ は、盛岡地方気象台の位置を示す

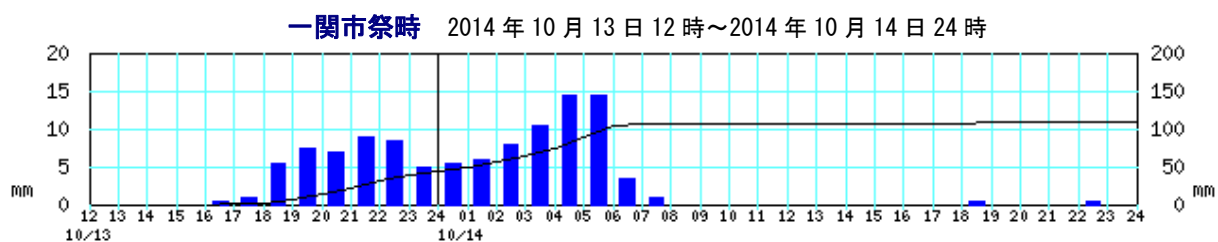
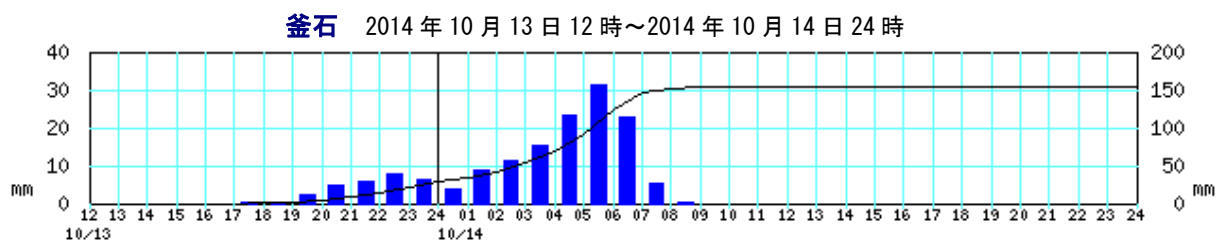
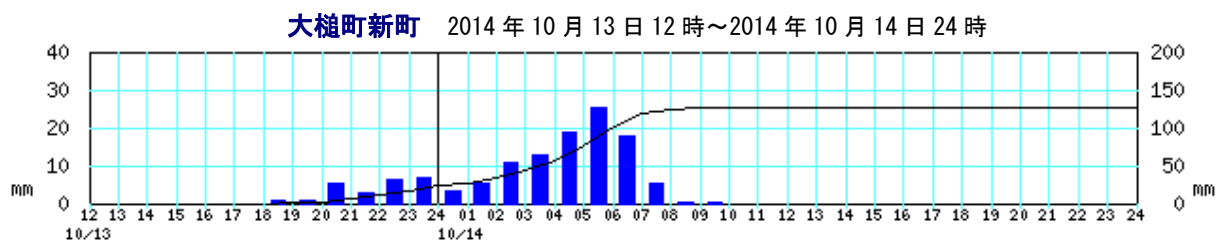
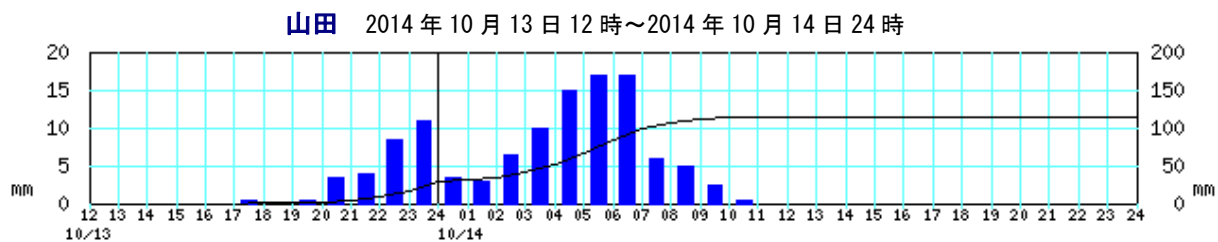
5. 降水量分布図



10月13日12時から10月14日24時までの積算降水量（単位：mm）

6. 主な地点の降水量の時系列図

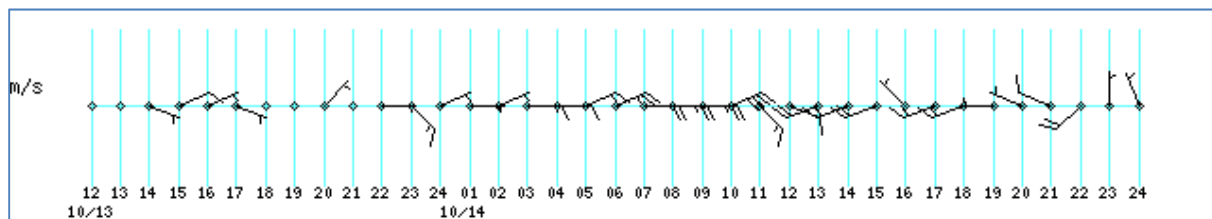




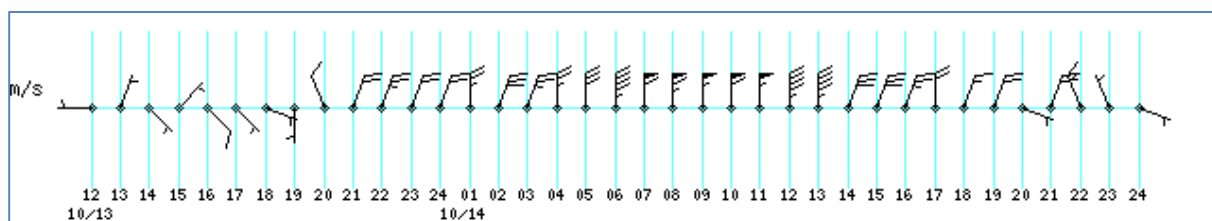
棒グラフ：1時間降水量（左軸）、折れ線グラフ：積算降水量（右軸）
 ※地点により降水量のスケールが異なる（単位：mm）

7. 主な地点の風向風速の時系列図

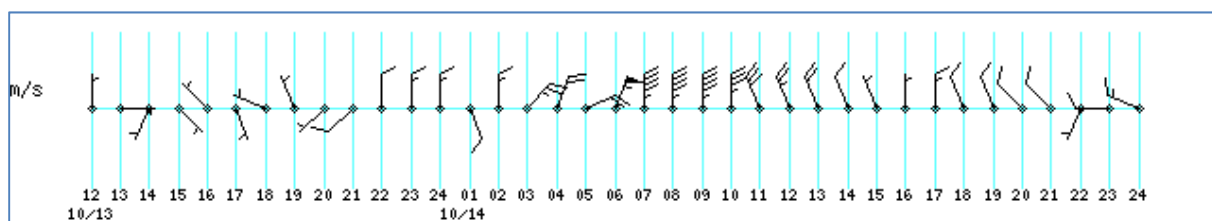
岩泉 2014年10月13日12時～2014年10月14日24時



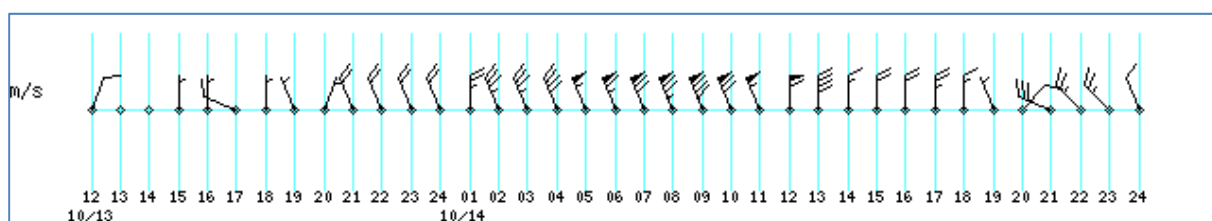
盛岡 2014年10月13日12時～2014年10月14日24時



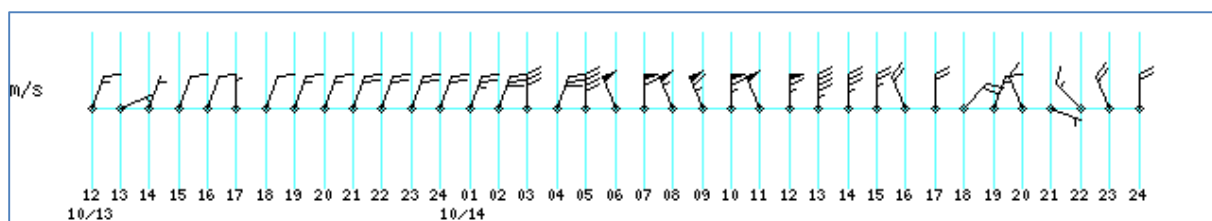
宮古 2014年10月13日12時～2014年10月14日24時



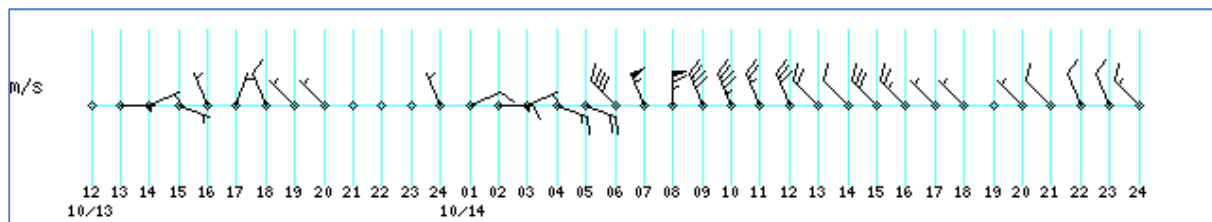
紫波 2014年10月13日12時～2014年10月14日24時



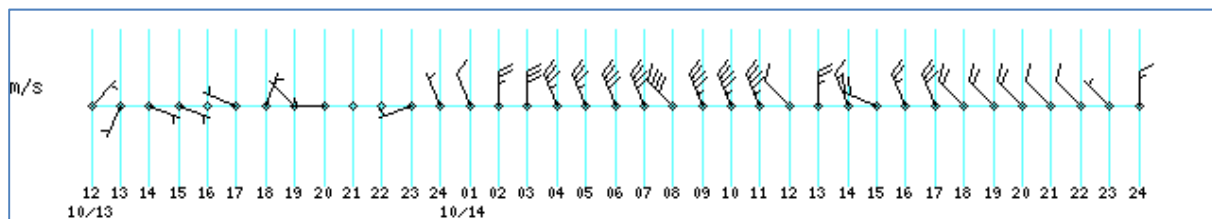
花巻 2014年10月13日12時～2014年10月14日24時



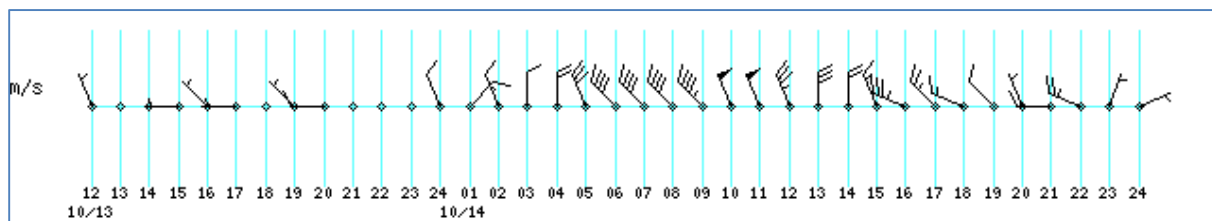
大槌町新町 2014年10月13日12時~2014年10月14日24時



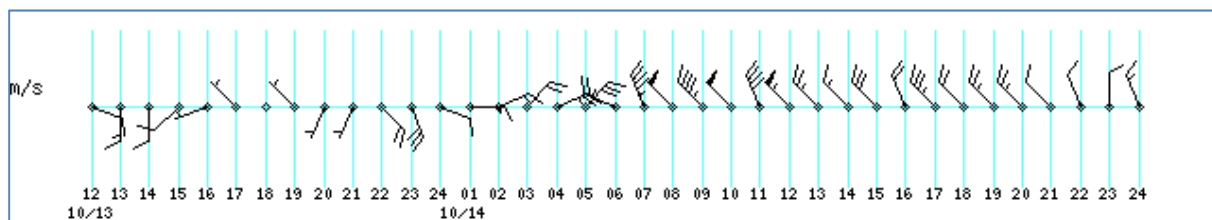
奥州市若柳 2014年10月13日12時~2014年10月14日24時

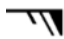


江刺 2014年10月13日12時~2014年10月14日24時



大船渡 2014年10月13日12時~2014年10月14日24時



旗：10m/s、長線：2m/s、短線：1m/s 例)：  東 13m/s

8. 主な地点の総降水量（10月13日14時～10月14日14時）

観測地点	総降水量 単位:mm	観測地点	総降水量 単位:mm
洋野町種市	92.0	洋野町大野	109.0
久慈市下戸鎖	130.0	普代	119.5
岩泉町小本	118.5	宮古	107.5
山田	114.0	大槌町新町	126.0
釜石	153.0	一関市祭時	107.5

9. 主な地点の最大1時間降水量（10月13日14時～10月14日14時）

観測地点	最大1時間降水量 単位:mm	起時
岩泉町小本	20.5	14日07時29分
宮古	20.0	14日06時49分
大槌町新町	25.5	14日06時12分
釜石	31.5	14日06時06分
住田	20.0	14日05時58分

10. 主な地点の日最大風向・風速と日最大瞬間風向・風速

（10月13日～10月14日）

観測地点	日最大風向・風速		日最大瞬間風向・風速	
	単位:m/s	起時	単位:m/s	起時
久慈	北北東 10.7	14日09時26分	北 20.9	14日09時08分
盛岡市好摩	北 10.1	14日09時29分	北 17.1	14日09時22分
岩泉	東北東 11.5	14日09時22分	東北東 20.5	14日09時15分
盛岡	北 13.5	14日07時22分	北 24.4	14日07時26分
宮古	北北東 12.0	14日06時02分	北 26.0	14日09時44分
紫波	北北西 16.7	14日09時03分	北北西 24.3	14日09時36分
花巻	北 14.6	14日09時35分	北 23.7	14日09時11分
大槌町新町	北 13.0	14日07時56分	北北西 24.6	14日08時19分
奥州市若柳	北 11.5	14日11時16分	北西 18.7	14日08時44分
江刺	北北西 11.3	14日11時26分	北北西 22.9	14日11時22分
住田	西 10.1	14日10時57分	北北西 15.3	14日08時45分
大船渡	北西 11.5	14日11時54分	北 27.8	14日07時02分
一関市千厩	北西 10.2	14日07時45分	北西 21.4	14日11時40分

11. 極値更新状況（10月として1位の記録を更新した観測地点及び値）

統計期間10年以上の観測地点で、極値を更新した地点はない。

12. 警報・注意報の発表状況(10月13日10時37分から10月14日22時51分まで)

発表日時	地 域	種 類	
		警 報	注意報
10/13 10:37	久慈市、普代村、野田村、洋野町、田野畑村		強風
	宮古市、山田町、岩泉町、釜石市、大槌町、大船渡市、陸前高田市		強風、高潮
10/13 15:57	盛岡市、八幡平市、滝沢市、雫石町、葛巻町、岩手町、紫波町、矢巾町、二戸市、軽米町、九戸村、一戸町、花巻市、北上市、西和賀町、遠野市、奥州市、金ヶ崎町、一関市、平泉町、住田町		大雨、雷、強風、洪水、濃霧
	久慈市、普代村、野田村、洋野町、宮古市、山田町、岩泉町、田野畑村、釜石市、大槌町、大船渡市、陸前高田市		大雨、雷、強風、洪水、波浪、高潮、濃霧
10/13 22:30	盛岡市、八幡平市、滝沢市、雫石町、葛巻町、岩手町、紫波町、矢巾町、二戸市、軽米町、九戸村、一戸町、花巻市、北上市、西和賀町、遠野市、奥州市、金ヶ崎町、一関市、平泉町		大雨、雷、強風、洪水、濃霧
	久慈市、普代村、野田村、洋野町、宮古市、山田町、岩泉町、田野畑村、釜石市、大槌町、大船渡市、陸前高田市	暴風	大雨、雷、洪水、波浪、高潮、濃霧
	住田町	暴風	大雨、雷、洪水、濃霧
10/14 0:24	盛岡市、八幡平市、滝沢市、雫石町、葛巻町、岩手町、紫波町、矢巾町、二戸市、軽米町、九戸村、一戸町、花巻市、北上市、西和賀町、遠野市、奥州市、金ヶ崎町、一関市、平泉町		大雨、雷、強風、洪水、濃霧
	釜石市、大槌町、大船渡市、陸前高田市	大雨(浸水害)、洪水、暴風、波浪	雷、高潮、濃霧
	久慈市、普代村、野田村、洋野町、宮古市、山田町、岩泉町、田野畑村	暴風、波浪	大雨、雷、洪水、高潮、濃霧
	住田町	大雨(浸水害)、洪水、暴風	雷、濃霧
10/14 3:51	盛岡市、八幡平市、滝沢市、雫石町、葛巻町、岩手町、紫波町、矢巾町、二戸市、軽米町、九戸村、一戸町、花巻市、北上市、西和賀町、金ヶ崎町	大雨(浸水害)、洪水	雷、強風、濃霧
	遠野市、奥州市、一関市、平泉町	大雨(土砂災害、浸水害)、洪水	雷、強風、濃霧
	宮古市、山田町、岩泉町、田野畑村、釜石市、大槌町、大船渡市、陸前高田市	大雨(土砂災害、浸水害)、暴風、洪水、波浪	雷、高潮、濃霧
	久慈市、普代村、野田村、洋野町	大雨(浸水害)、暴風、洪水、波浪	雷、高潮、濃霧
	住田町	大雨(土砂災害、浸水害)、暴風、洪水	雷、濃霧
10/14 8:22	盛岡市、八幡平市、滝沢市、雫石町、葛巻町、岩手町、紫波町、矢巾町、二戸市、軽米町、九戸村、一戸町、花巻市、北上市、西和賀町、遠野市、奥州市、金ヶ崎町、一関市、平泉町		大雨、強風、洪水
	釜石市、大槌町、大船渡市	大雨(土砂災害)、暴風、洪水、波浪	高潮
	宮古市、山田町、陸前高田市	大雨(土砂災害)、暴風、波浪	洪水、高潮
	久慈市、普代村、野田村、洋野町、岩泉町、田野畑村	暴風、波浪	大雨、洪水、高潮
	住田町	暴風	大雨、洪水
10/14 11:14	盛岡市、八幡平市、滝沢市、雫石町、葛巻町、岩手町、二戸市、軽米町、九戸村、一戸町		大雨、強風、洪水
	紫波町、矢巾町、花巻市、北上市、西和賀町、遠野市、奥州市、金ヶ崎町、一関市、平泉町、住田町		強風、洪水
	久慈市、普代村、野田村、洋野町、宮古市、山田町、岩泉町、田野畑村、釜石市、大槌町、大船渡市	暴風、波浪	大雨、洪水、高潮
	陸前高田市	暴風、波浪	洪水、高潮

発表日時	地 域	種 類	
		警 報	注意報
10/14 14:25	軽米町、九戸村		大雨, 強風, 洪水
	八幡平市、二戸市、一戸町		強風, 洪水
	葛巻町		大雨, 強風
	盛岡市、滝沢市、雫石町、岩手町、紫波町、矢巾町、花巻市、北上市、西和賀町、遠野市、奥州市、金ヶ崎町、一関市、平泉町、住田町		強風
	久慈市、普代村、野田村、洋野町、岩泉町、田野畑村	波浪	大雨, 強風, 洪水, 高潮
	宮古市、山田町、釜石市、大槌町、大船渡市	波浪	強風, 洪水, 高潮
	陸前高田市	波浪	強風, 高潮
10/14 16:59	軽米町、九戸村、八幡平市、二戸市、一戸町		洪水
	久慈市、野田村、洋野町、釜石市、大槌町、大船渡市	波浪	強風, 洪水, 高潮
	普代村、宮古市、山田町、岩泉町、田野畑村、陸前高田市	波浪	強風, 高潮
10/14 20:40	盛岡市、八幡平市、滝沢市、雫石町、葛巻町、岩手町、紫波町、矢巾町、二戸市、軽米町、九戸村、一戸町、花巻市、北上市、西和賀町、遠野市、奥州市、金ヶ崎町、一関市、平泉町、住田町		濃霧
	久慈市、普代村、野田村、洋野町、宮古市、山田町、岩泉町、田野畑村、釜石市、大槌町、大船渡市、陸前高田市	波浪	強風, 濃霧
10/14 22:51	盛岡市、八幡平市、滝沢市、雫石町、葛巻町、岩手町、紫波町、矢巾町、二戸市、軽米町、九戸村、一戸町、花巻市、北上市、西和賀町、遠野市、奥州市、金ヶ崎町、一関市、平泉町、住田町		濃霧
	久慈市、普代村、野田村、洋野町、宮古市、山田町、岩泉町、田野畑村、釜石市、大槌町、大船渡市、陸前高田市		強風, 波浪, 濃霧

1 3. 土砂災害警戒情報の発表状況

(岩手県との共同発表)

発表日時	発表番号	警戒対象となった地域	解除した地域
10月14日04時42分	第1号	大船渡市*、釜石市*	
10月14日05時17分	第2号	大船渡市、釜石市、大槌町*	
10月14日08時32分	第3号		大船渡市、釜石市、大槌町

*印は、新たに警戒対象となった市町村等

1 4. 岩手県気象情報の発表状況

発表日時	標 題
10月10日16時35分	平成26年 台風第19号に関する岩手県気象情報 第1号
10月11日16時28分	平成26年 台風第19号に関する岩手県気象情報 第2号
10月12日17時03分	平成26年 台風第19号に関する岩手県気象情報 第3号
10月13日06時17分	平成26年 台風第19号に関する岩手県気象情報 第4号
10月13日16時54分	平成26年 台風第19号に関する岩手県気象情報 第5号
10月13日22時55分	平成26年 台風第19号に関する岩手県気象情報 第6号
10月14日06時12分	平成26年 台風第19号に関する岩手県気象情報 第7号
10月14日11時44分	平成26年 台風第19号に関する岩手県気象情報 第8号