

岩手県災害時気象資料

台風第26号による大雨、暴風、波浪、高潮

平成25年10月16日

平成25年10月17日

盛岡地方気象台

概況

台風第26号は、日本の南を北上し関東の東海上を通った後、10月16日昼頃、岩手県に最も接近し、速度を速めながら三陸沖を北東進して、16日15時に北海道の南東海上で温帯低気圧に変わった。

16日は、台風の北上に伴って次第に雨が強まり、降り始め(15日17時)からの総降水量は、岩泉町小本で162.5ミリ、宮古で162.0ミリを観測するなど、沿岸北部を中心に100ミリを超える大雨となった。また、16日朝から昼過ぎにかけて北よりの非常に強い風が吹き、大船渡で20.6メートル(16日09時58分)、紫波で19.1メートル(16日11時17分)の日最大風速を観測した。

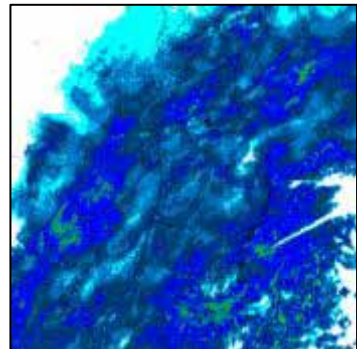
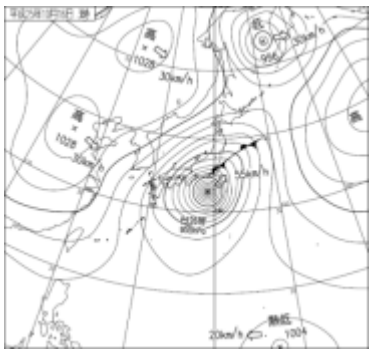
この台風による大雨や暴風、波浪、高潮で、軽傷者が出たほか、住家の一部破損や床上浸水、果樹の落下等の農業被害、交通障害、停電などの被害が発生した。

添付資料

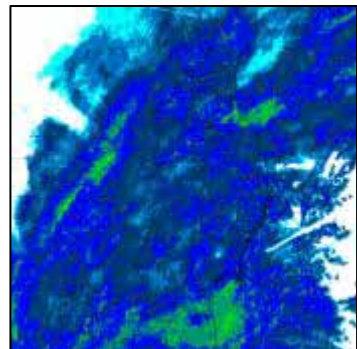
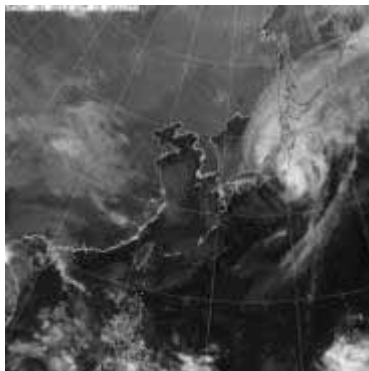
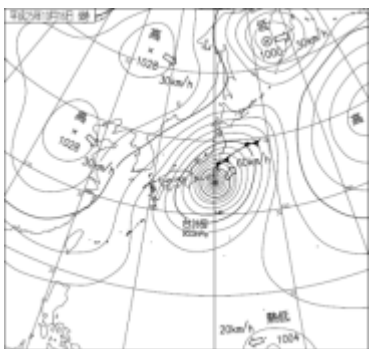
- 1 地上天気図、気象衛星赤外画像、気象レーダー画像
- 2 降水量分布図
- 3 主な地点の降水量時系列図
- 4 主な地点の風向・風速時系列図
- 5 宮古ウィンドプロファイラ
- 6 潮位実況図
- 7 主な地点の日最大1時間降水量
- 8 主な地点の総降水量
- 9 主な地点の日最大風速と日最大瞬間風速
- 10 極値更新状況
- 11 警報・注意報の発表状況
- 12 土砂災害警戒情報の発表状況
- 13 岩手県気象情報の発表状況

値はすべて速報値であり、後日修正する可能性があります。

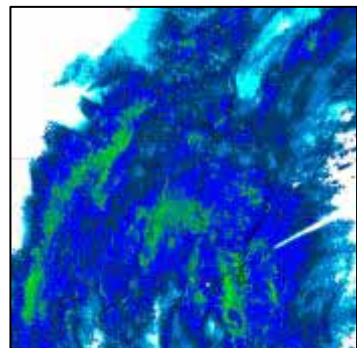
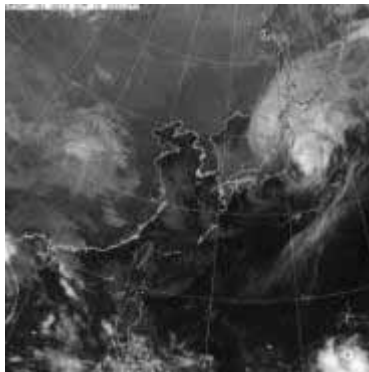
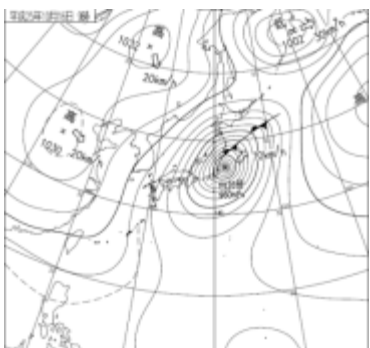
1 地上天気図、気象衛星赤外画像、気象レーダー画像



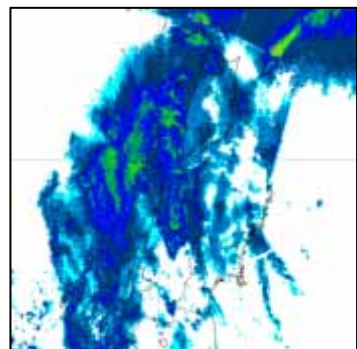
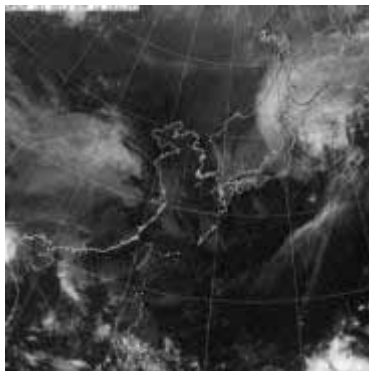
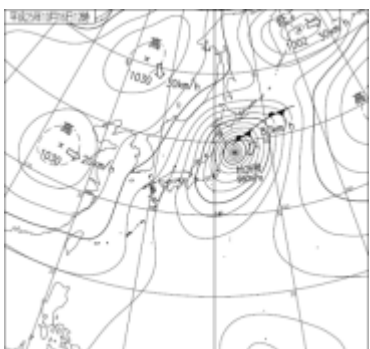
10月16日03時



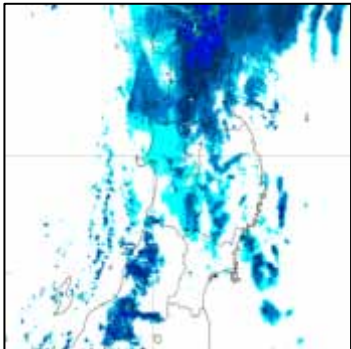
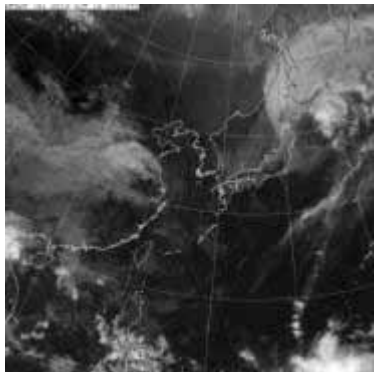
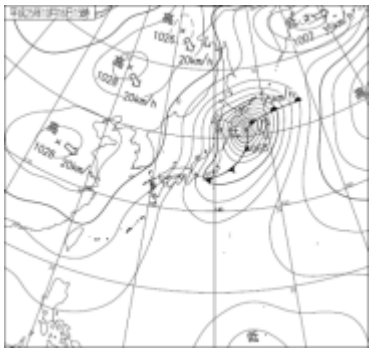
10月16日06時



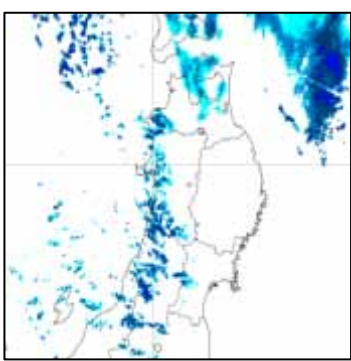
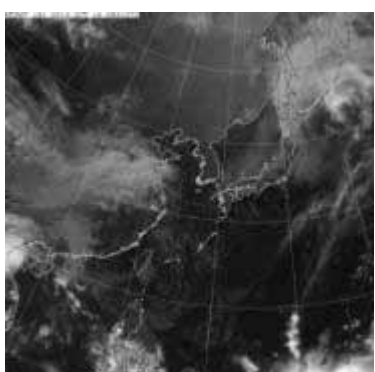
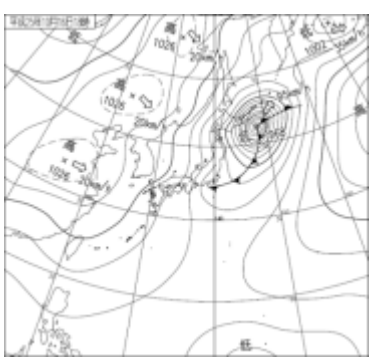
10月16日09時



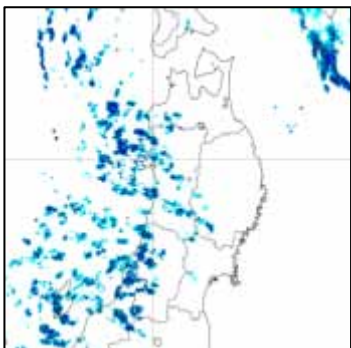
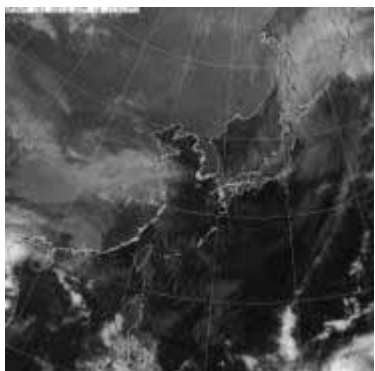
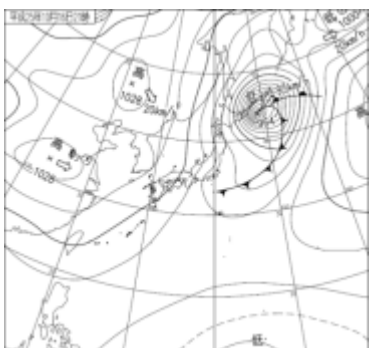
10月16日12時



10月16日 15時

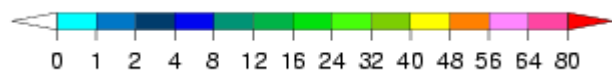


10月16日 18時

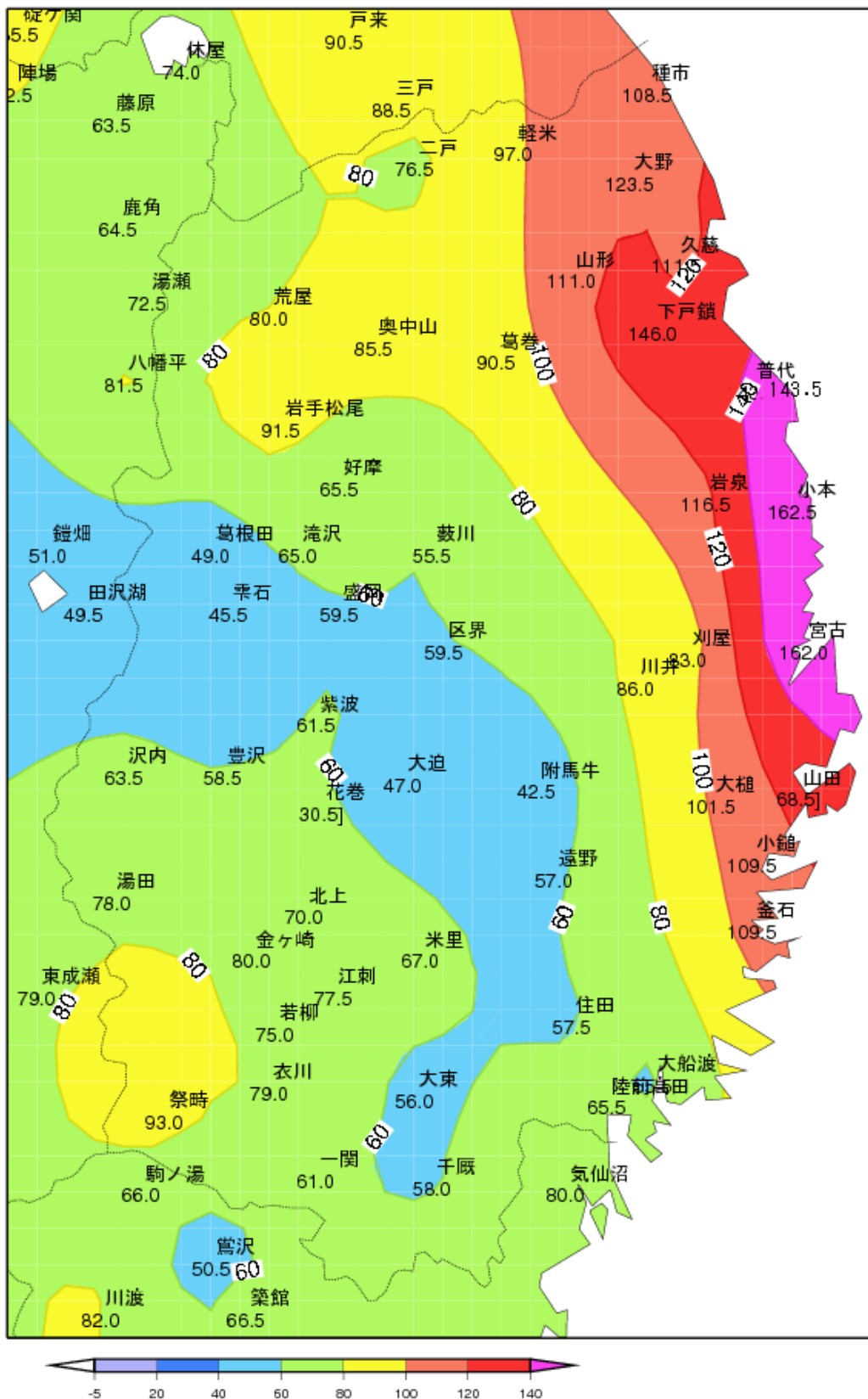


10月16日 21時

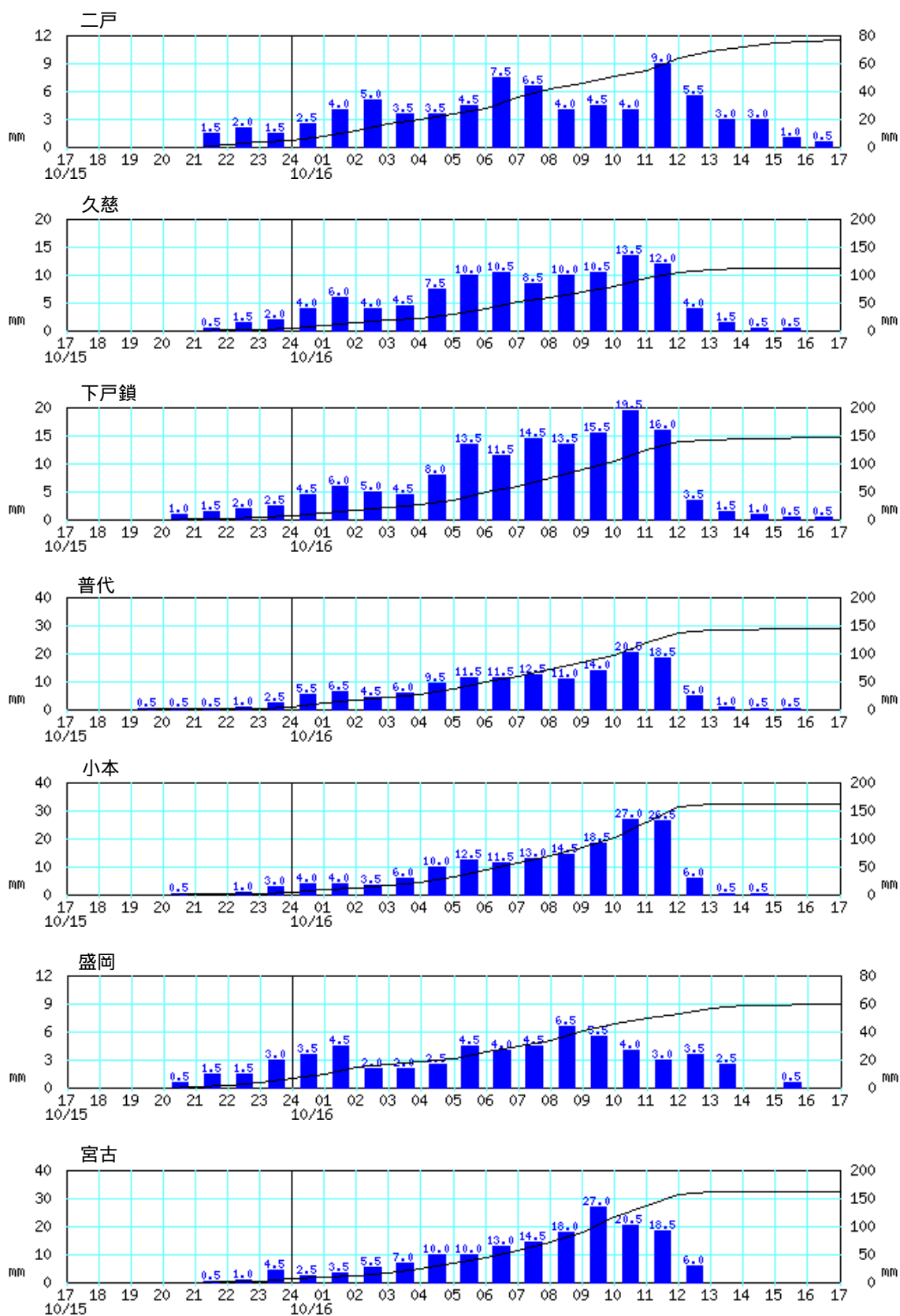
レーダー強度 (mm/h)

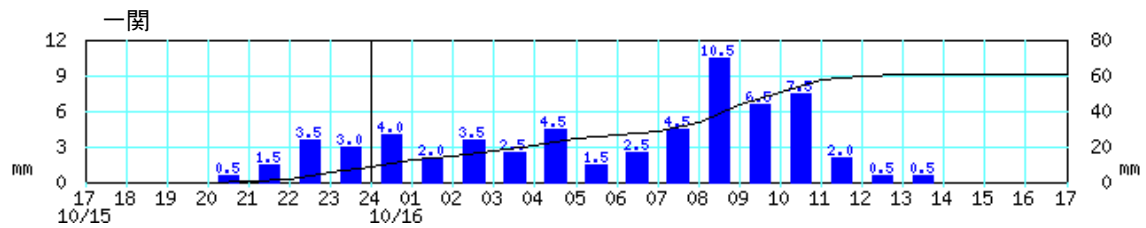
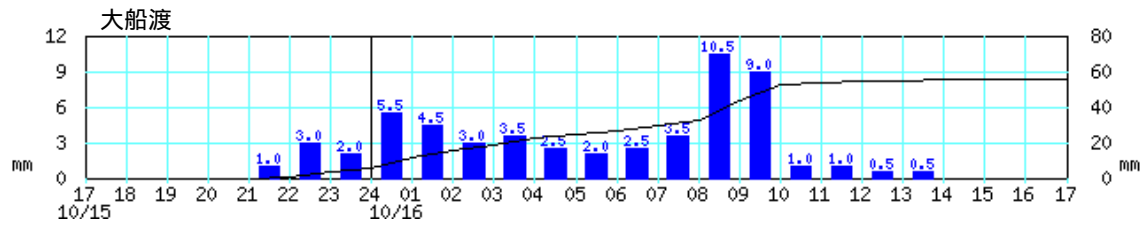
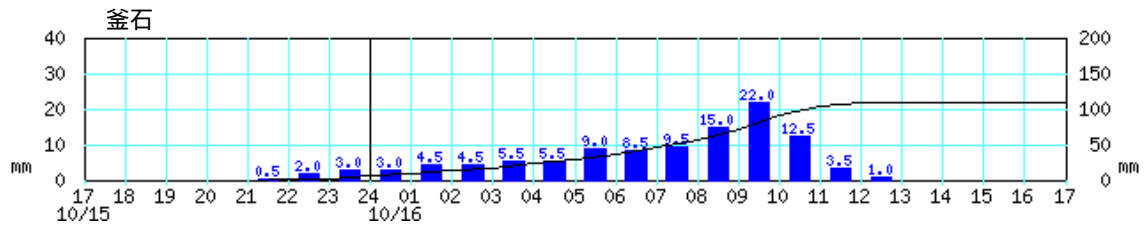
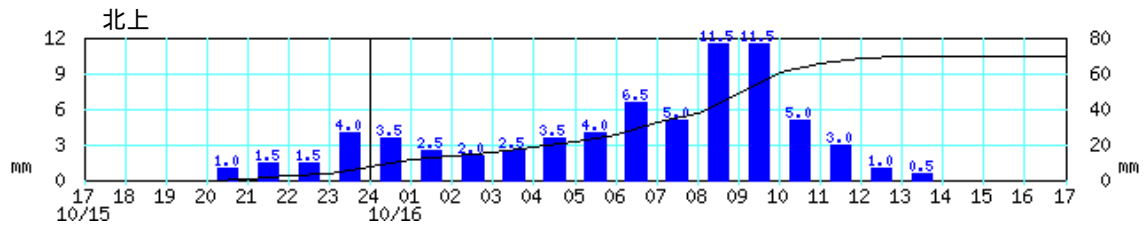


2 降水量分布図（10月15日17時から16日17時までの積算[単位：ミリ]）



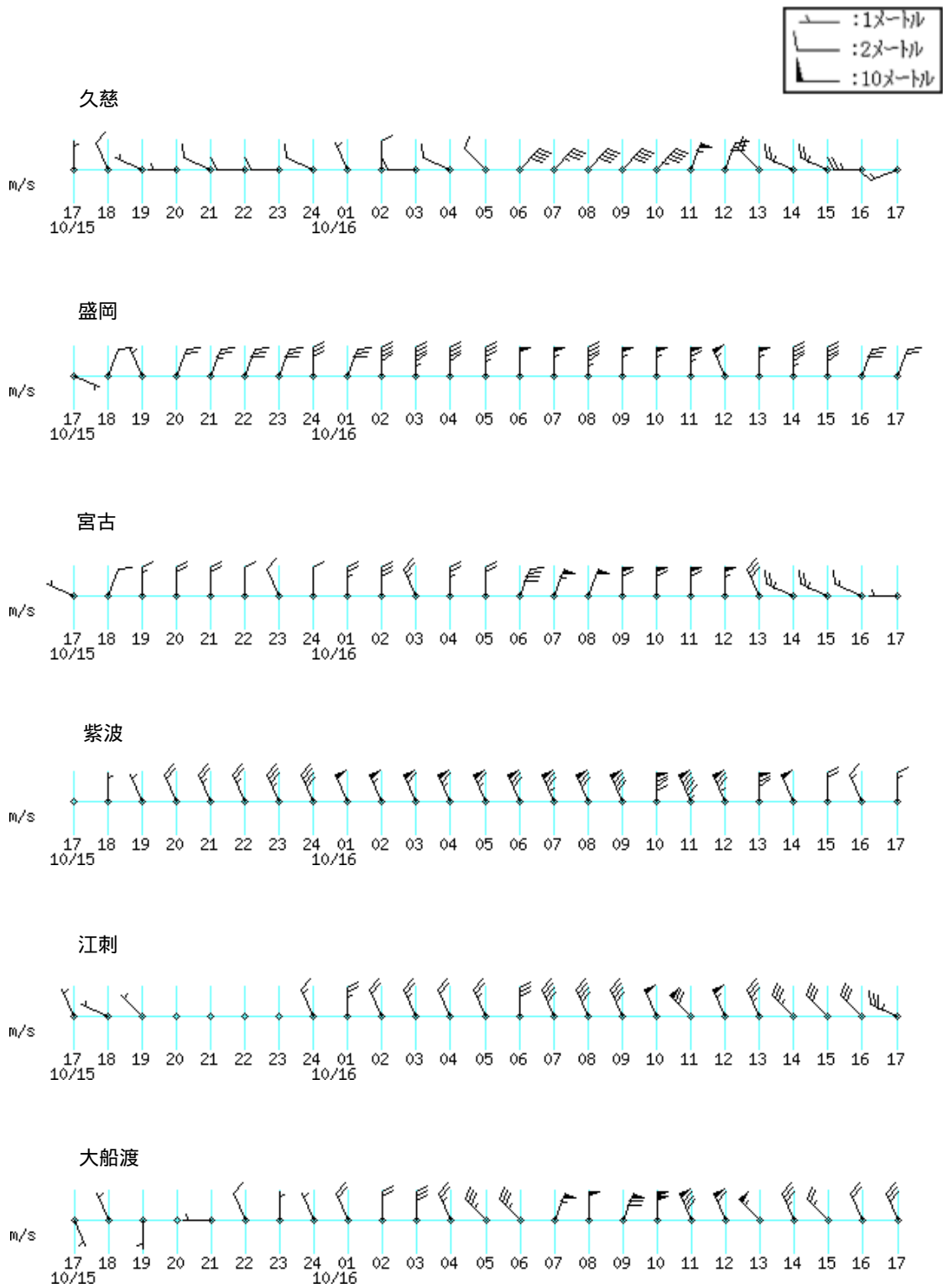
3 主な地点の降水量時系列図 (10月15日17時から16日17時まで)



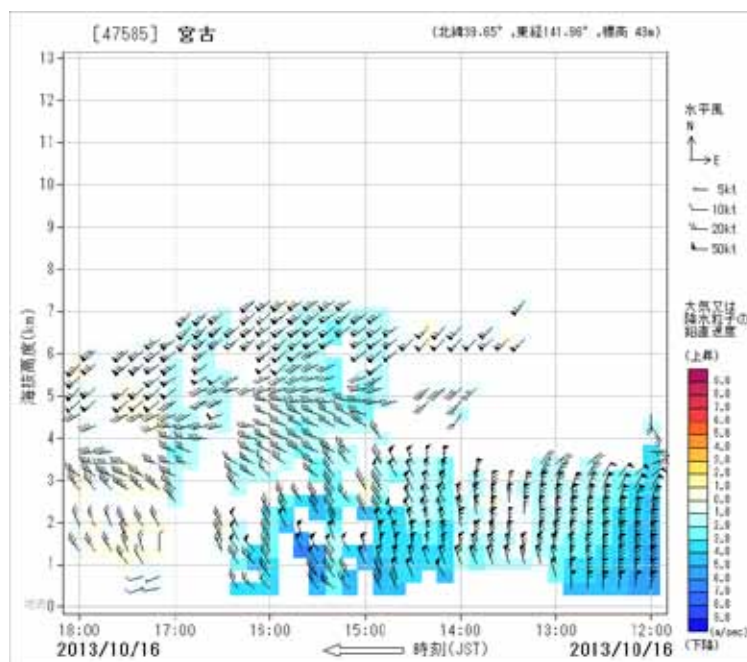
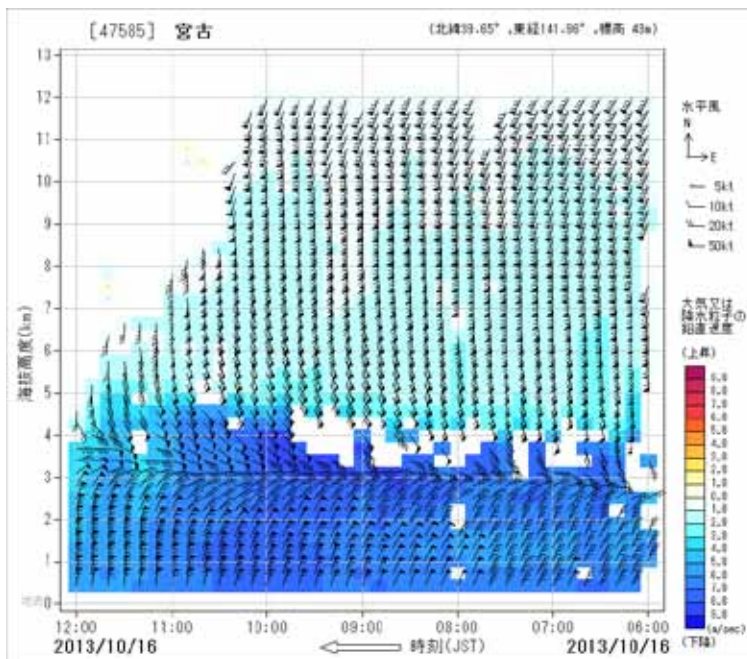


1時間降水量：棒グラフ、左軸
 総降水量：折れ線グラフ、右軸
 (地点により縦軸スケールが違うことに留意)

4 主な地点の風向・風速時系列図（10月15日17時から16日17時まで）

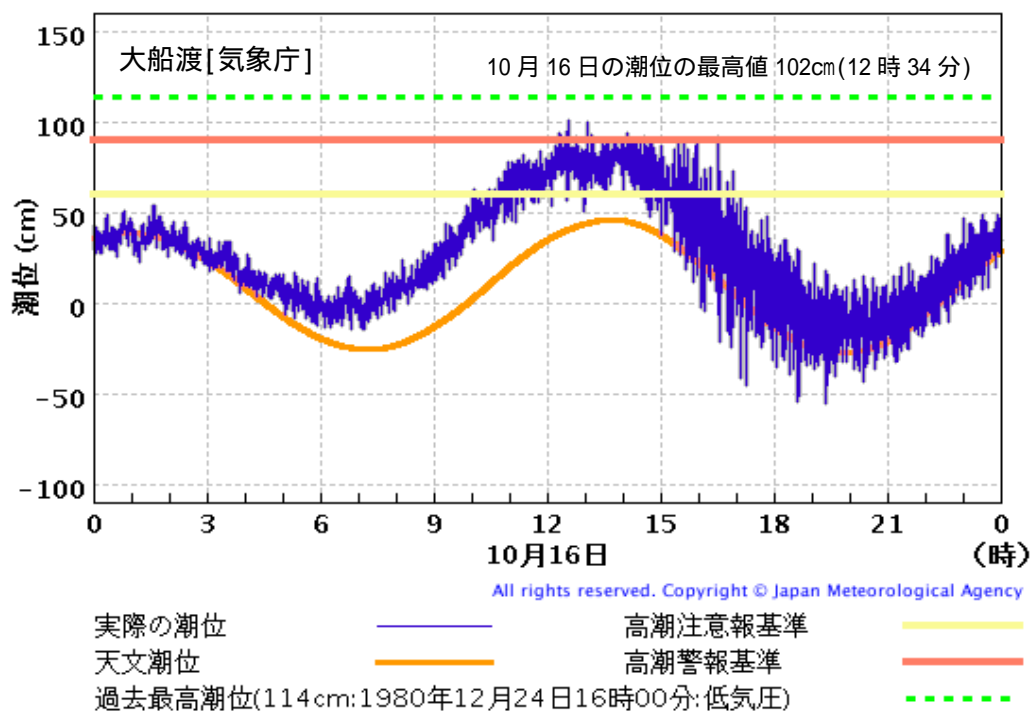
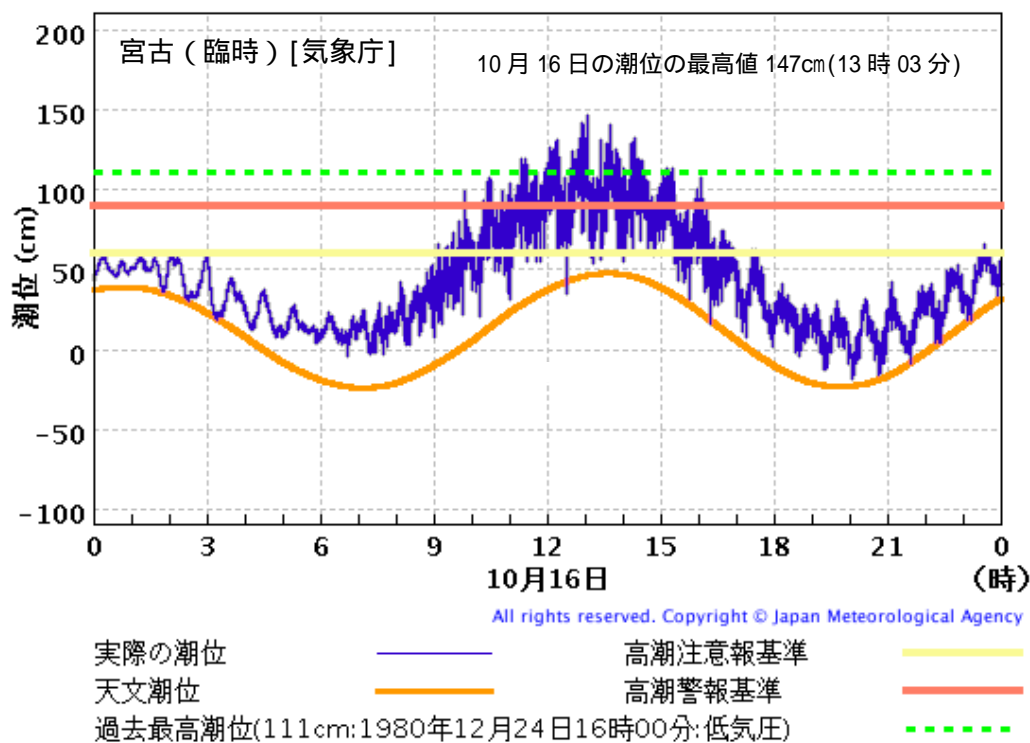


5 宮古ウィンドプロファイラ (10月16日6時から18時まで)



ウィンドプロファイラは、地上から上空に向けて電波を発射し、大気中の風の乱れなどによって散乱され戻ってくる電波を受信・処理することで上空の風向・風速を測定している。台風第26号は三陸沖を北上し、16日昼過ぎに宮古の東海上を通過した。午前中(上段)の上空の風は、海拔高度3km付近より下層が北よりの風、上層が南寄りの風となっていた。午後(下段)は上空の気圧の谷の影響で、それまでの南風から乾燥した南西の風に変わり、台風が遠ざかるにつれて次第に下層の風が北西に変わっていった様子を捉えている。

6 潮位実況図 (10月16日00時~24時)



7 主な地点の日最大1時間降水量

観測所	日最大1時間降水量 単位：ミリ	起 時
宮 古	28.5	10月16日10時11分
小 本	28.5	10月16日11時20分
小 鎚	24.0	10月16日10時14分
普 代	22.5	10月16日11時22分
釜 石	22.5	10月16日10時12分

8 主な地点の総降水量（10月15日17時～10月16日17時）

観測所	総降水量 単位：ミリ	観測所	総降水量 単位：ミリ
小 本	162.5	宮 古	162.0
下戸鎖	146.0	普 代	143.5
大 野	123.5	岩 泉	116.5
久 慈	111.5	山 形	111.0

9 主な地点の日最大風速と日最大瞬間風速

観測所	日最大風速・風向		日最大瞬間風速・風向	
	単位：m/s	起 時	単位：m/s	起 時
大船渡	北 20.6	10月16日09時58分	北東 35.0	10月16日09時51分
紫 波	北北西 19.1	10月16日11時17分	北北西 28.4	10月16日11時16分
花 巻	北] 15.9]	10月16日07時31分	北] 27.3]	10月16日10時14分
盛 岡	北 15.1	10月16日11時12分	北北西 24.4	10月16日11時02分
江 刺	北西 14.6	10月16日11時08分	北北西 23.3	10月16日11時08分
宮 古	北北東 14.2	10月16日09時12分	北 28.0	10月16日09時04分
若 柳	北北西 13.8	10月16日11時17分	北北西 25.1	10月16日11時00分
住 田	西北西 13.3	10月16日12時58分	北西 23.5	10月16日11時38分
好 摩	北 12.4	10月16日10時46分	北 21.3	10月16日10時38分

花巻の日最大風速・風向と日最大瞬間風速・風向は、資料不足値

10 極値更新状況（10月として1位の記録を更新した観測所及び値）

統計期間10年以上の観測所を記載

観測所	日最大風速・風向 単位：m/s	月 日	統計開始年
紫 波	北北西 19.1	10月16日	1976年
江 刺	北西 14.6	10月16日	1976年
若 柳	北北西 13.8	10月16日	1976年
住 田	西北西 13.3	10月16日	1977年
小 本	東北東 11.5	10月16日	1977年
千 厩	北西 11.3	10月16日	1976年
普 代	北北東 10.4	10月16日	1976年
大 迫	西 9.0	10月16日	1976年

11 警報・注意報の発表状況

発表日時	地 域	種 類	
		警 報	注意報
10/15 17:08	盛岡市、八幡平市、雫石町、葛巻町、岩手町、滝沢村、紫波町、矢巾町、二戸市、軽米町、九戸村、一戸町、花巻市、北上市、西和賀町、遠野市、奥州市、金ケ崎町、一関市、平泉町、住田町		強風
	久慈市、普代村、野田村、洋野町、宮古市、山田町、岩泉町、田野畑村、釜石市、大槌町、大船渡市、陸前高田市		強風、波浪
10/16 3:22	盛岡市、八幡平市、雫石町、葛巻町、岩手町、滝沢村、紫波町、矢巾町、二戸市、軽米町、九戸村、一戸町、花巻市、北上市、西和賀町、遠野市、奥州市、金ケ崎町、一関市、平泉町、住田町	暴風	大雨、雷、洪水
	久慈市、普代村、野田村、洋野町、宮古市、山田町、岩泉町、田野畑村、釜石市、大槌町、大船渡市、陸前高田市	暴風、波浪	大雨、雷、洪水、高潮
10/16 8:33	盛岡市、八幡平市、雫石町、葛巻町、岩手町、滝沢村、紫波町、矢巾町、二戸市、軽米町、九戸村、一戸町、花巻市、北上市、西和賀町、遠野市、奥州市、金ケ崎町、一関市、平泉町	暴風	大雨、雷、洪水
	釜石市、大槌町、宮古市、大船渡市、陸前高田市、山田町	大雨(土砂災害、浸水害)、洪水、暴風、波浪、高潮	雷
	久慈市、普代村、野田村、洋野町、岩泉町、田野畑村	大雨(土砂災害、浸水害)、洪水、暴風、波浪	雷、高潮
	住田町	大雨(土砂災害、浸水害)、洪水、暴風	雷
10/16 9:57	奥州市、金ケ崎町、一関市、平泉町、北上市、二戸市、雫石町、岩手町、滝沢村、紫波町、矢巾町、西和賀町、一戸町	暴風	大雨、雷、洪水、濃霧
	遠野市、盛岡市、花巻市、八幡平市、軽米町	大雨(土砂災害)、暴風	雷、洪水、濃霧
	釜石市、大槌町、宮古市、大船渡市、陸前高田市、山田町	大雨(土砂災害、浸水害)、洪水、暴風、波浪、高潮	雷、濃霧
	久慈市、普代村、野田村、洋野町、岩泉町、田野畑村	大雨(土砂災害、浸水害)、洪水、暴風、波浪	雷、高潮、濃霧
	葛巻町、九戸村	大雨(土砂災害)、洪水、暴風	雷、濃霧
	住田町	大雨(土砂災害、浸水害)、洪水、暴風	雷、濃霧
10/16 15:29	花巻市、北上市、西和賀町、遠野市、盛岡市、一関市、二戸市、八幡平市、奥州市、雫石町、岩手町、滝沢村、紫波町、矢巾町、住田町、軽米町、一戸町		大雨、雷、強風、洪水、濃霧
	釜石市、大槌町、陸前高田市	洪水、暴風、波浪、高潮	大雨、雷、濃霧
	宮古市	大雨(土砂災害)、暴風、波浪、高潮	雷、洪水、濃霧
	大船渡市、山田町	暴風、波浪、高潮	大雨、雷、洪水、濃霧
	久慈市、岩泉町	大雨(土砂災害)、洪水、暴風、波浪	雷、高潮、濃霧
	葛巻町、九戸村	大雨(土砂災害)、洪水	雷、強風、濃霧
	金ケ崎町、平泉町		雷、強風、洪水、濃霧
	田野畑村、普代村、野田村、洋野町	大雨(土砂災害)、暴風、波浪	雷、洪水、高潮、濃霧
10/16 17:27	花巻市、北上市、西和賀町、遠野市、奥州市、金ケ崎町、一関市、平泉町、盛岡市、雫石町、紫波町、矢巾町、住田町		濃霧
	釜石市、大槌町、大船渡市、陸前高田市、洋野町	波浪	強風、洪水、濃霧
	宮古市、久慈市、岩泉町、野田村	波浪	大雨、強風、洪水、濃霧
	二戸市、八幡平市、岩手町、滝沢村、軽米町、一戸町		洪水、濃霧
	葛巻町、九戸村		大雨、洪水、濃霧
	山田町	波浪	強風、濃霧
	田野畑村、普代村	波浪	大雨、強風、濃霧

発表日時	地 域	種 類	
		警 報	注意報
10/16 20:33	二戸市、軽米町、九戸村、一戸町、八幡平市		洪水
	宮古市、山田町、岩泉町、田野畑村、陸前高田市、 普代村、野田村、洋野町	波浪	強風、高潮
	釜石市、大槌町、大船渡市、久慈市	波浪	強風、洪水、高潮
	一関市		大雨
10/16 23:15	久慈市、普代村、野田村、洋野町、宮古市、山田 町、岩泉町、田野畑村、釜石市、大槌町、大船渡 市、陸前高田市	波浪	強風、高潮
	一関市		大雨
	二戸市、一戸町		洪水
10/17 5:35	久慈市、普代村、野田村、洋野町、宮古市、山田 町、岩泉町、田野畑村、釜石市、大槌町、大船渡 市、陸前高田市		波浪

12 土砂災害警戒情報の発表状況

発表日時	発表番号	警戒対象となった市町村	解除した対象地域
10月16日10時15分	第1号	宮古市* 岩泉町*	
10月16日10時35分	第2号	宮古市 山田町* 岩泉町 普代村*	
10月16日11時05分	第3号	宮古市 久慈市* 葛巻町* 山田町 岩泉町 普代村	
10月16日11時34分	第4号	宮古市 久慈市 葛巻町 山田町 岩泉町 田野畑村* 普代村 野田村*	
10月16日14時35分	第5号		宮古市 久慈市 葛巻町 山田町 岩泉町 田野畑村 普代村 野田村

*印は、新たに警戒対象となった市町村

13 岩手県気象情報の発表状況

発表日時	標 題
10月14日16時56分	平成25年 台風第26号に関する岩手県気象情報 第1号
10月15日06時03分	平成25年 台風第26号に関する岩手県気象情報 第2号
10月15日17時12分	平成25年 台風第26号に関する岩手県気象情報 第3号
10月16日06時26分	平成25年 台風第26号に関する岩手県気象情報 第4号
10月16日11時36分	平成25年 台風第26号に関する岩手県気象情報 第5号
10月16日17時30分	平成25年 台風第26号に関する岩手県気象情報 第6号