

平成21年台風第18号による大雨と暴風

(平成21年10月7日~9日)

平成21年10月9日

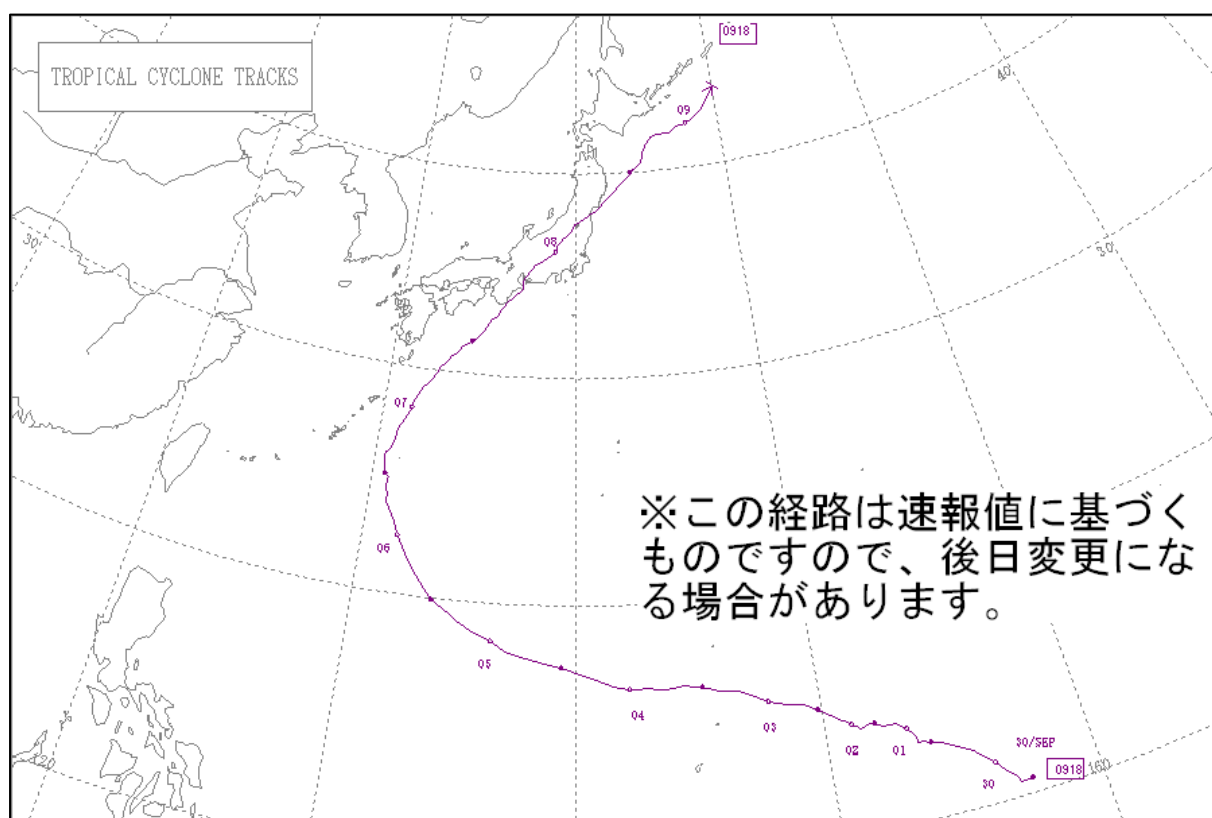
盛岡地方気象台

注) この資料は速報であり、値は後日修正する場合があります。

概要

平成 21 年 9 月 29 日 21 時、マーシャル諸島付近で発生した台風第 18 号は、非常に強い勢力を保ったまま 10 月 8 日 5 時過ぎに愛知県知多半島付近に上陸した。その後、本州を縦断し 18 時に釜石市の南東約 50 キロに達し、この頃、岩手県に最接近となった。岩手県は台風の接近に伴い、沿岸を中心に大雨となって 8 日の日降水量は、普代で 258.0 ミリ、久慈で 219.0 ミリ、日最大 1 時間降水量は普代で 52.5 ミリを観測した。さらに 8 日昼過ぎから 9 日未明にかけて台風の暴風域に入り、日最大瞬間風速は、大船渡で東北東 31.3 メートル、盛岡で北 28.1 メートル、日最大風速は、紫波で北北西 17.8 メートルを観測した。また、台風の接近に伴い沿岸では高潮が発生し、宮古、大船渡で観測史上最高となる潮位を観測した（速報による）。

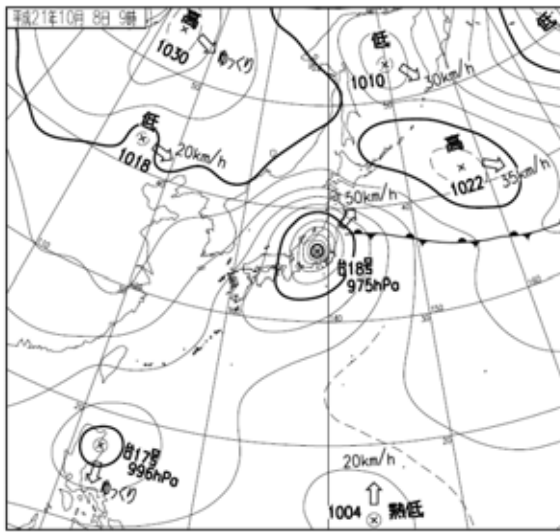
この大雨や強風により、県内では、床上浸水、床下浸水、住家一部損壊、交通障害のほか、リンゴの落果など農業、水産関係などへの被害が発生した。



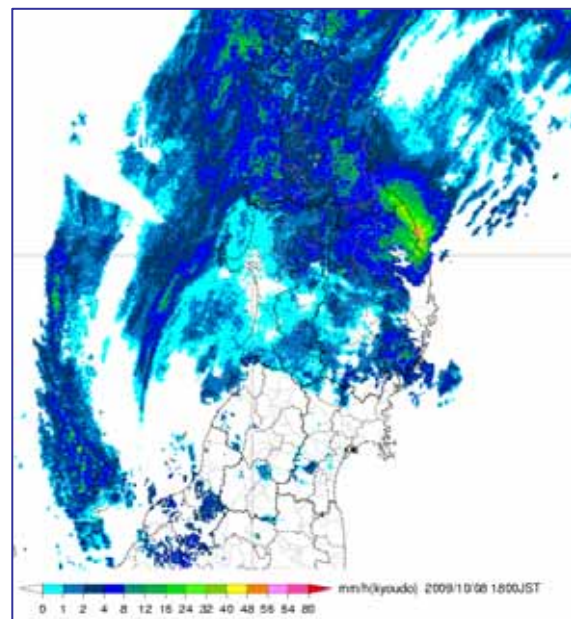
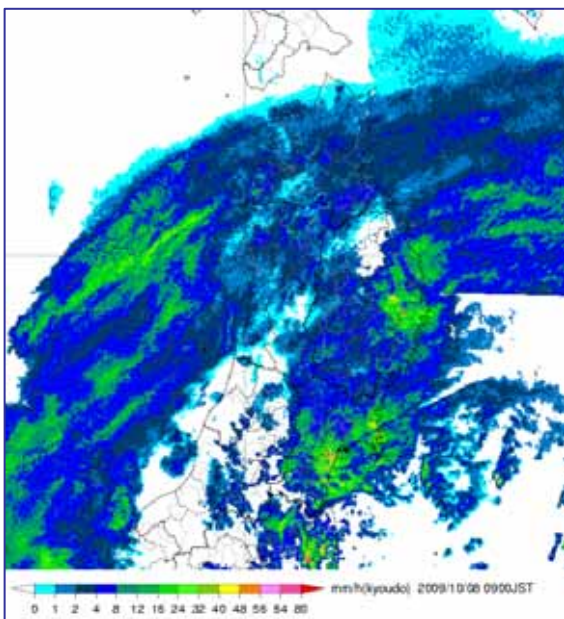
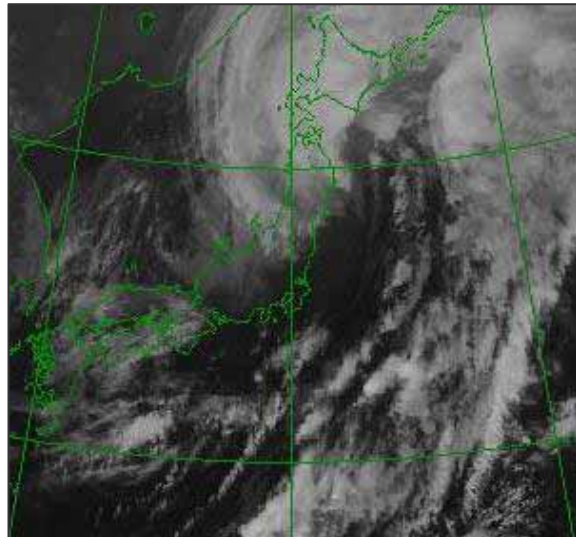
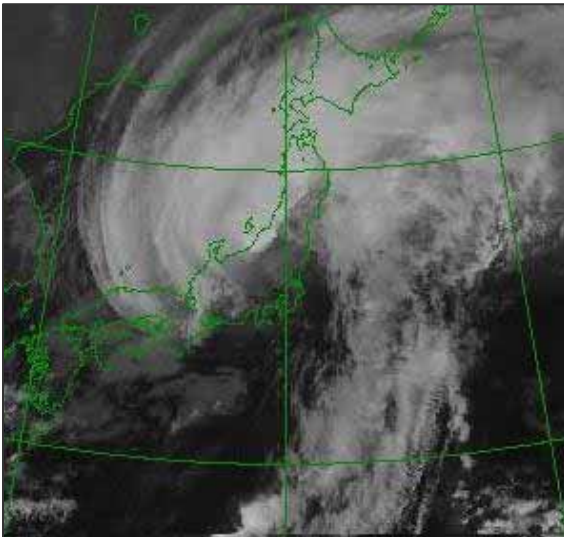
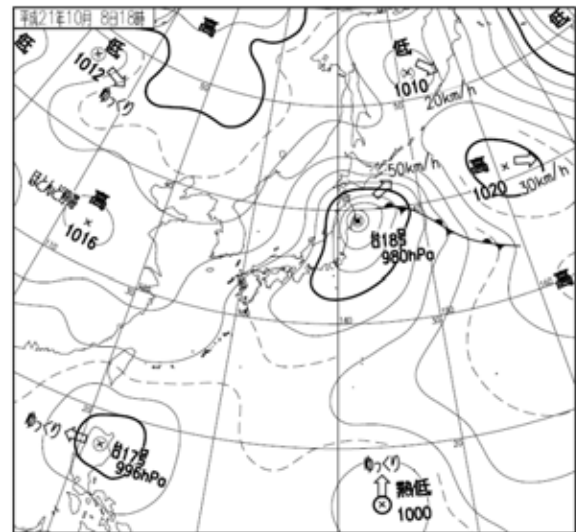
平成 21 年台風第 18 号の経路図

資料1 地上天気図（上段） 気象衛星画像（赤外画像：中段）、レーダー画像（下段）

平成 21 年 10 月 8 日 9 時

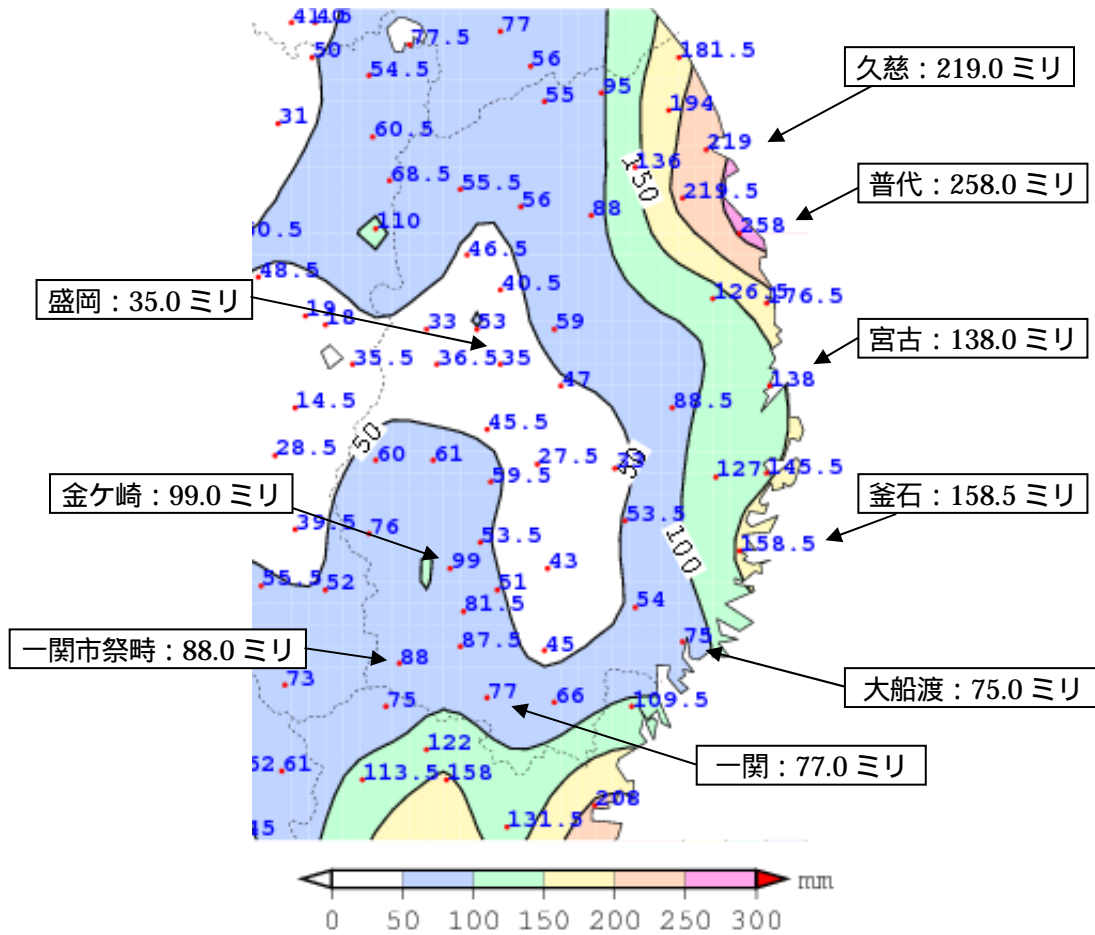


平成 21 年 10 月 8 日 18 時



資料2 アメダス雨量分布図と主なアメダス地点の雨量時系列図

平成21年10月7日21時～10月9日1時の期間降水量(ミリ)

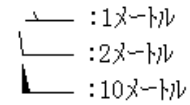


種市	軽米	二戸	大野	山形	久慈	荒屋	奥中山
181.5	95.0	55.0	194.0	136.0	219.0	55.5	56.0
葛巻	下戸鎖	普代	岩手松尾	好摩	岩泉	小本	葛根田
88.0	219.5	258.0	46.5	40.5	126.5	176.5	33.0
滝沢	藪川	雫石	盛岡	区界	宮古	紫波	川井
53.0	59.0	36.5	35.0	47.0	138.0	45.5	88.5
沢内	豊沢	花巻	大迫	附馬牛	大槌	山田	湯田
60.0	61.0	59.5	27.5	33.0	127.0	145.5	76.0
遠野	金ヶ崎	北上	米里	釜石	若柳	江刺	住田
53.5	99.0	53.5	43.0	158.5	81.5	51.0	54.0
祭時	衣川	大東	大船渡	一関	千厩		
88.0	87.5	45.0	75.0	77.0	66.0		

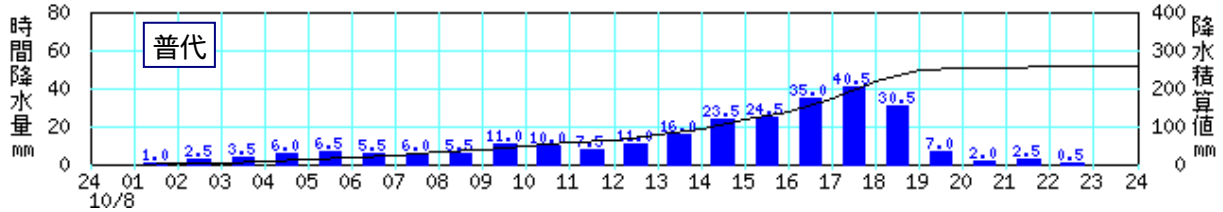
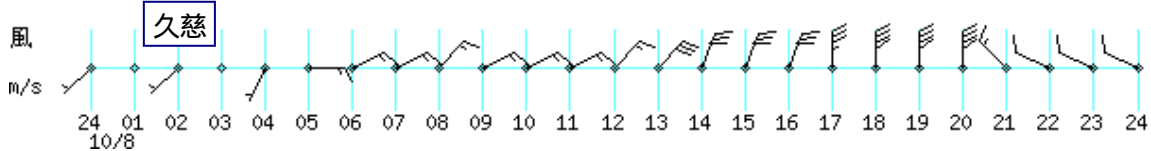
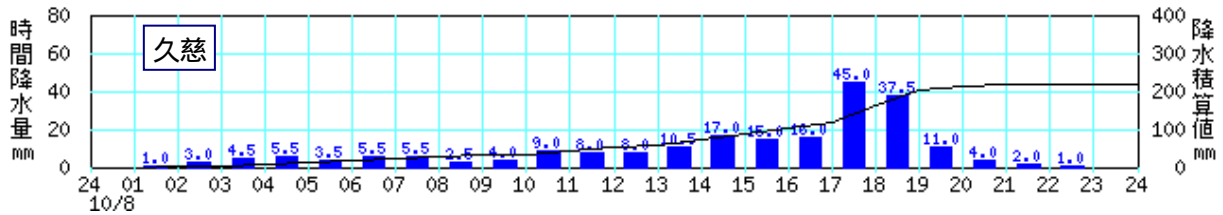
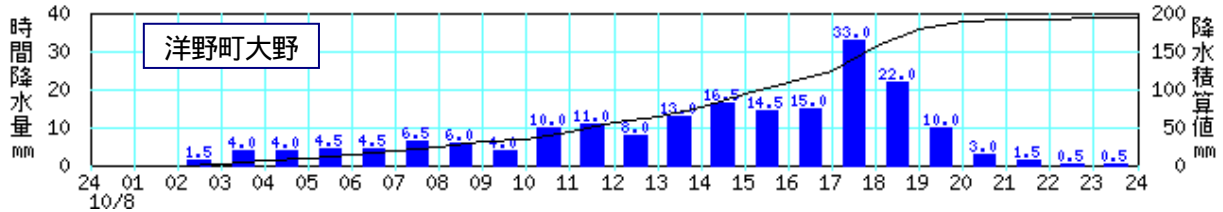
主なアメダス地点の降水量と風向風速の時系列変化

(平成21年10月8日00時～10月9日00時)

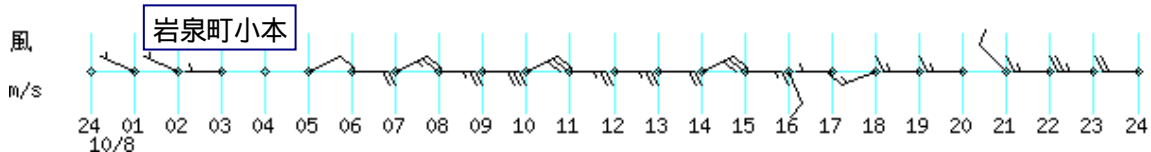
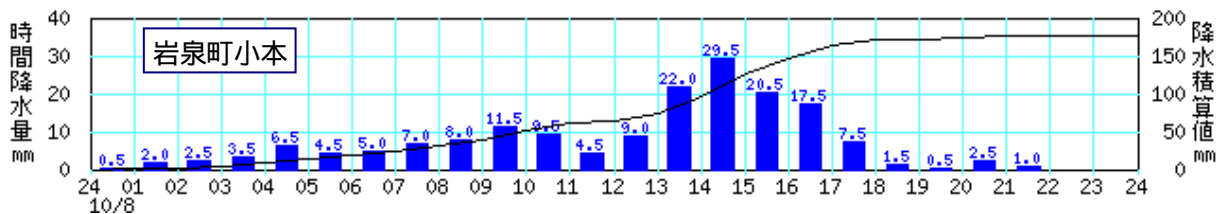
風速の表示

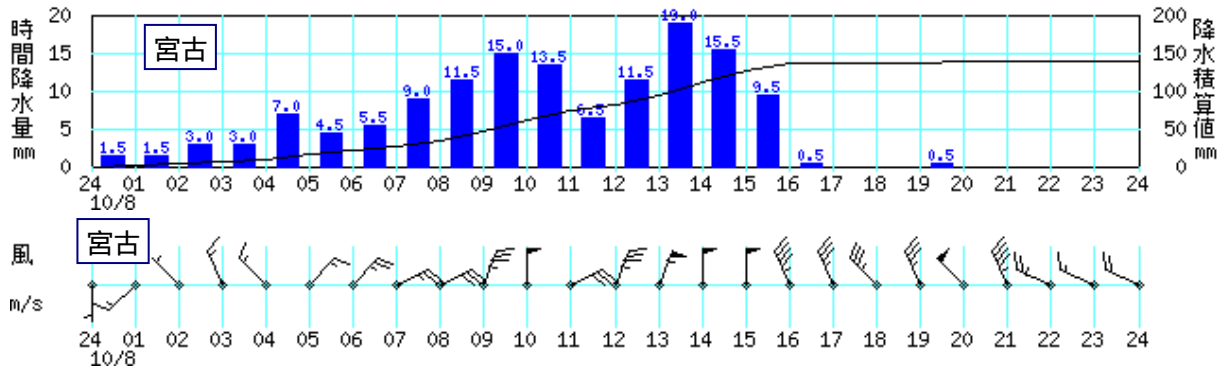


= 久慈地域 =

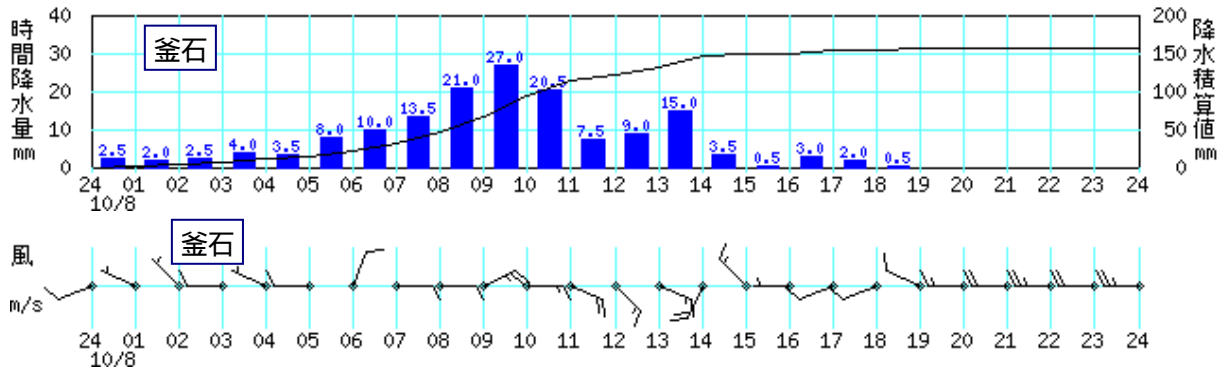


= 宮古地域 =

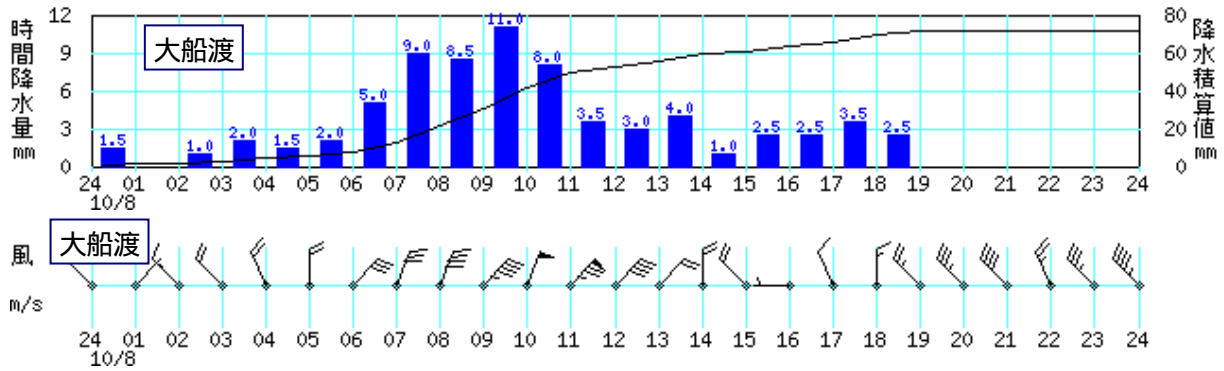




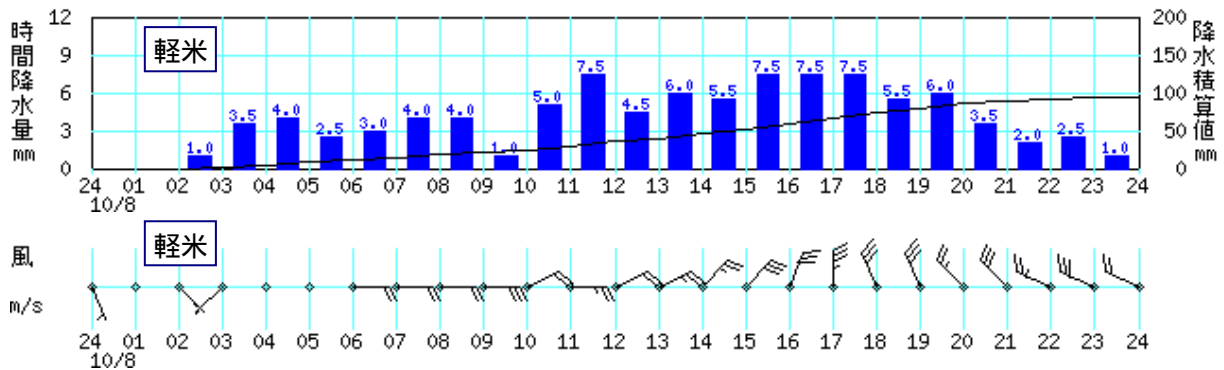
= 釜石地域 =



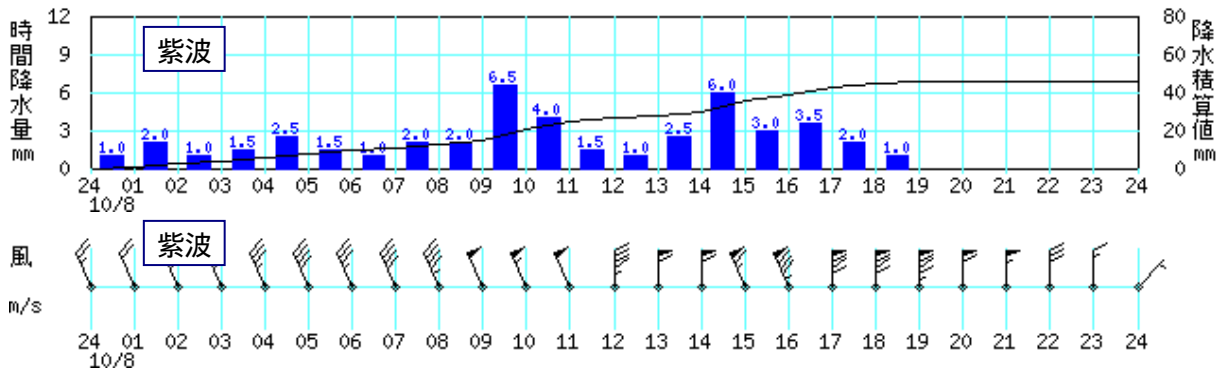
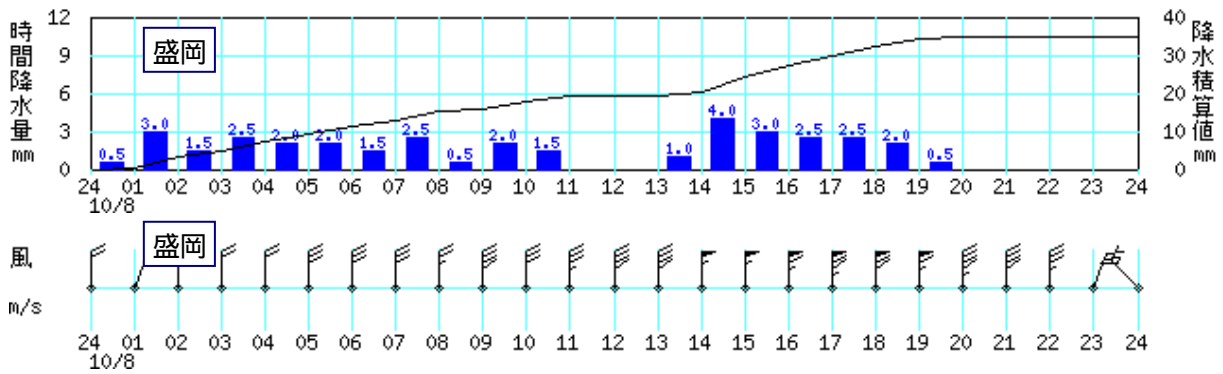
= 大船渡地域 =



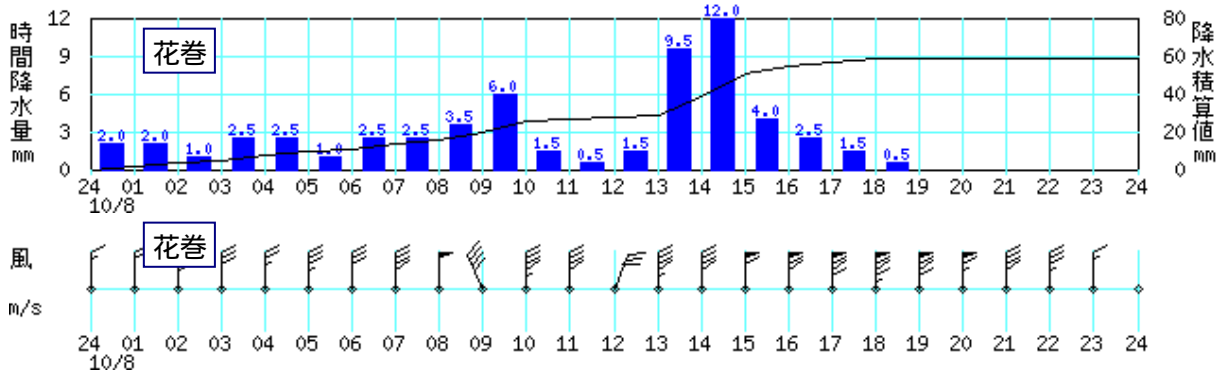
= 二戸地域 =



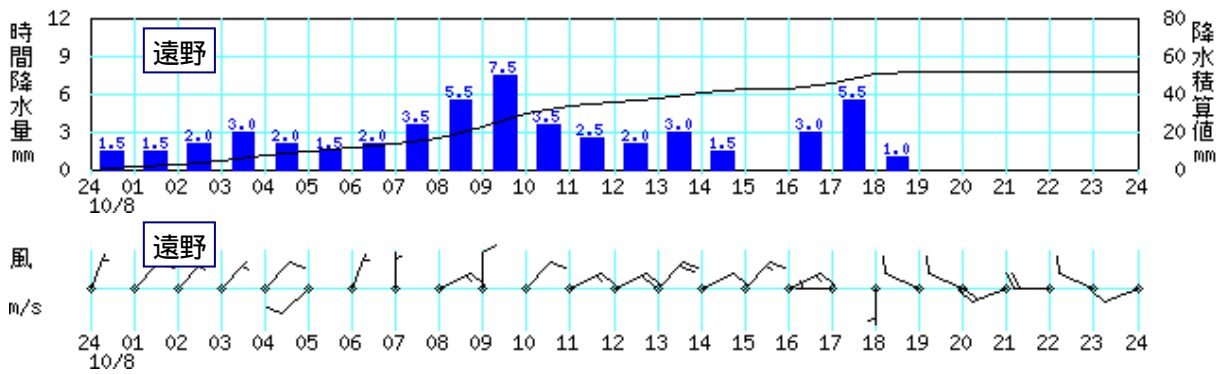
= 盛岡地域 =



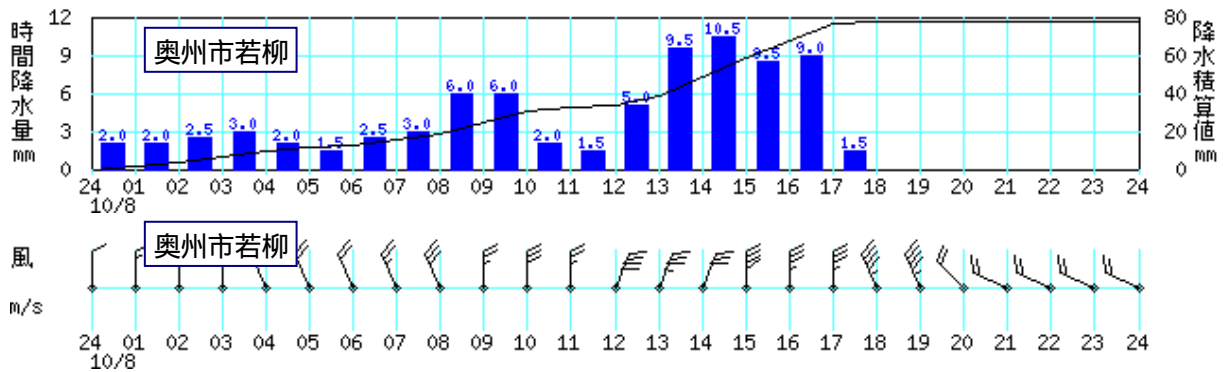
= 花北地域 =



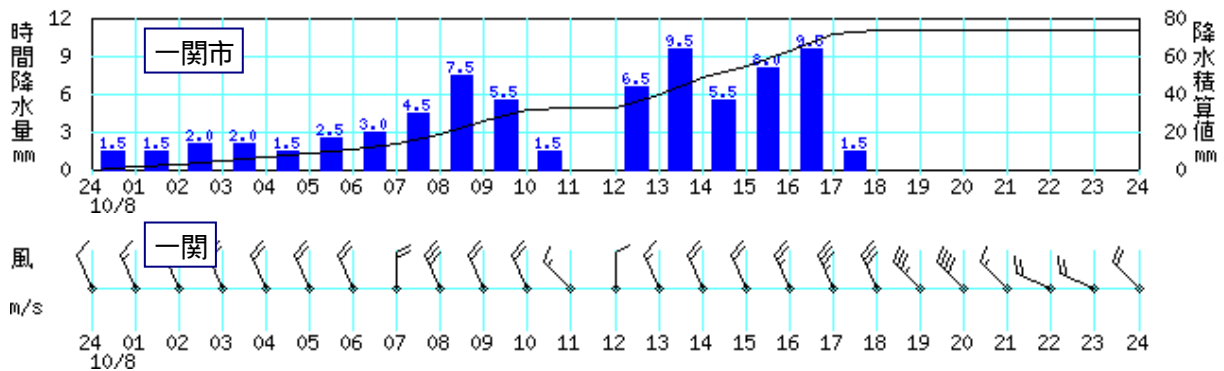
= 遠野地域 =



= 水沢地域 =



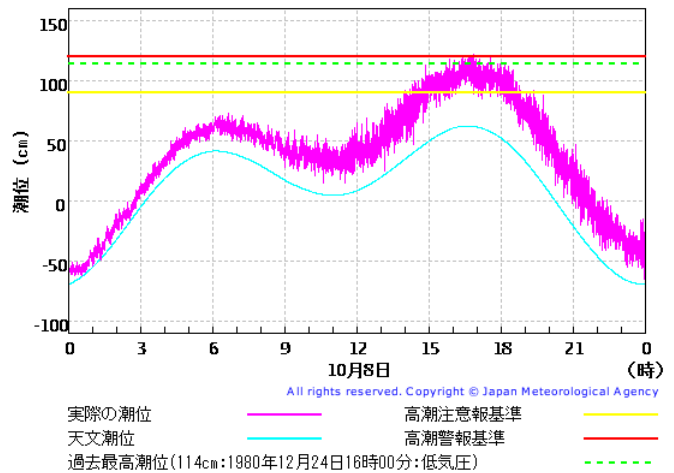
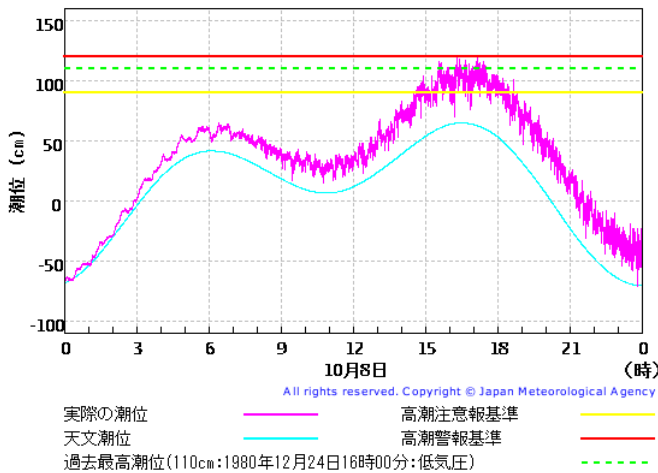
= 両磐地域 =



資料3 潮位の観測値

宮古の潮位観測グラフ (平成 21 年 10 月 8 日)

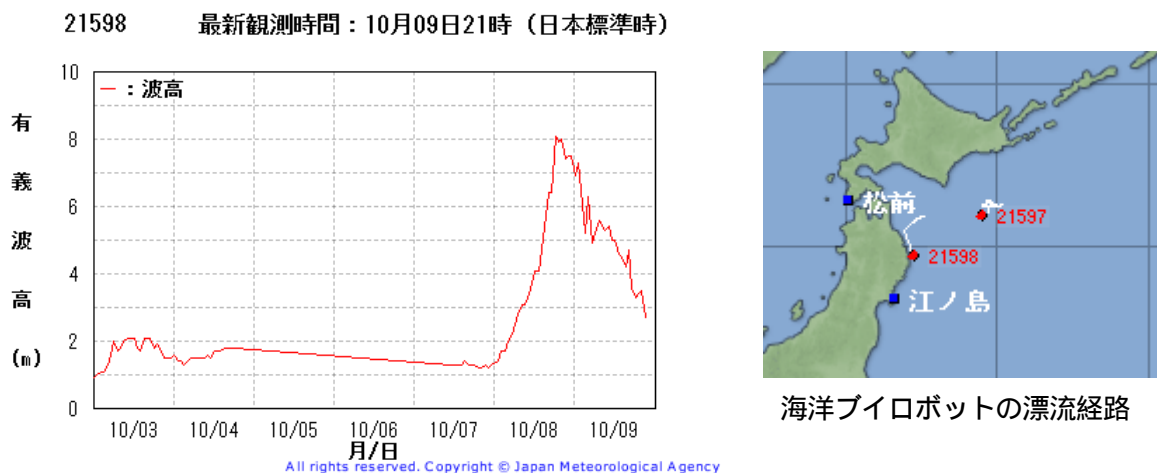
大船渡の潮位観測グラフ (平成 21 年 10 月 8 日)



観測地点	最大潮位偏差		最高潮位		過去最高潮位		観測開始年
	(cm)	起時	(TP 上, cm)	起時	(TP 上, cm)	年月日	
大船渡	57	10/08 18:11	115	10/08 16:45	114	1980/12/24	1963
宮古	52	10/08 19:21	115	10/08 16:19	110	1980/12/24	1937

(注): TP は東京湾平均海面であり、潮位偏差は推算潮位 (天文潮位) からの偏差です。
また、観測値は平成 21 年 10 月 9 日 9 時時点の速報値です。

資料4 波浪の観測値（漂流型海洋気象ブイロボット）



資料5 極値更新表

気象官署・特別地域気象観測所（10月の5位まで）

地点名	要素名	順位	値	起日(時分)	統計期間
盛岡	日最大風速・風向	4	N 15.6m/s	10月8日 17時33分	1923年10月～
盛岡	日最大瞬間風速・風向	1	N 28.1m/s	10月8日 16時26分	1941年10月～
宮古	月最大24時間降水量	3	138.0ミリ	10月8日 20時00分	1971年10月～
大船渡	日最大風速・風向	4	NE 15.0m/s	10月8日 10時57分	1963年10月～

地域気象観測所（10月の1位のみ、年は通年の極値更新）

地点名	要素名	順位	値	起日	統計期間
種市	日降水量	1	181.0ミリ	10月8日	1976年10月～
大野	日降水量	1	193.5ミリ	10月8日	1976年10月～
久慈	日降水量	1	219.0ミリ	10月8日	1976年10月～
普代	日降水量	1	258.0ミリ	10月8日	1977年10月～
湯田	日降水量	1	74.5ミリ	10月8日	1976年10月～
種市	日最大1時間降水量	1	25.5ミリ	10月8日	1976年10月～
大野	日最大1時間降水量	1	34.0ミリ	10月8日	1976年10月～
久慈	日最大1時間降水量	1	49.5ミリ	10月8日	1976年10月～
花巻	日最大1時間降水量	1	14.5ミリ	10月8日	2003年10月～
荒屋	日最大風向・風速	1	NNE 10.4m/s	10月8日	1977年10月～
岩泉	日最大風向・風速	1	ENE 12.5m/s	10月8日	1977年10月～
区界	日最大風向・風速	1	ESE 11.8m/s	10月8日	1993年10月～
紫波	日最大風向・風速	1(年)	NNW 17.8m/s	10月8日	1977年10月～
花巻	日最大風向・風速	1(年)	N 17.1m/s	10月8日	2003年10月～

統計期間が5年以上の地点を記載

資料6 気象警報・注意報、府県気象情報及び土砂災害警戒情報の発表状況

警報・注意報の発表状況

発表日時	地域	警報	注意報
10月7日17時21分	沿岸北部		強風，波浪
	沿岸南部		強風，波浪
10月8日03時34分	内陸		大雨，雷，強風，洪水
	沿岸北部	暴風，波浪	大雨，雷，洪水，高潮
	沿岸南部	暴風，波浪	大雨，雷，洪水，高潮
10月8日09時59分	盛岡地域		大雨，雷，強風，洪水
	二戸地域		大雨，雷，強風，洪水
	花北地域		大雨，雷，強風，洪水
	遠野地域	大雨，洪水	雷，強風
	水沢地域	大雨，洪水	雷，強風
	両磐地域	大雨，洪水	雷，強風
	沿岸北部	大雨，洪水，暴風，波浪	雷，高潮
	沿岸南部	大雨，洪水，暴風，波浪	雷，高潮
10月8日15時29分	盛岡地域		大雨，雷，強風，洪水
	二戸地域	大雨，洪水	雷，強風
	花北地域		大雨，雷，強風，洪水
	遠野地域	大雨，洪水	雷，強風
	水沢地域	大雨，洪水	雷，強風
	両磐地域	大雨，洪水	雷，強風
	沿岸北部	大雨，洪水，暴風，波浪，高潮	雷
	沿岸南部	大雨，洪水，暴風，波浪，高潮	雷
10月8日20時29分	盛岡地域		大雨，強風，洪水
	二戸地域	大雨，洪水	強風
	花北地域		大雨，強風，洪水
	遠野地域		大雨，強風，洪水
	水沢地域		大雨，強風，洪水
	両磐地域		大雨，強風，洪水
	沿岸北部	大雨，洪水，暴風，波浪	
	沿岸南部	暴風，波浪	大雨，洪水
10月8日23時52分	盛岡地域		強風，洪水
	二戸地域		大雨，強風，洪水
	花北地域		強風，洪水
	遠野地域		強風，洪水
	水沢地域		強風，洪水
	両磐地域		強風，洪水
	久慈地域	大雨，洪水，暴風，波浪	
	宮古地域	洪水，暴風，波浪	大雨
	沿岸南部	暴風，波浪	洪水
10月9日04時41分	二戸地域		大雨，洪水
	両磐地域		洪水
	沿岸北部	波浪	大雨，強風，洪水
	沿岸南部	波浪	強風

10月9日11時21分	内陸	強風
	沿岸北部	強風，波浪，高潮
	沿岸南部	強風，波浪，高潮

岩手県気象情報発表状況

発表日時	タイトル
10月7日06時33分	平成21年 台風第18号に関する岩手県気象情報 第1号
10月7日17時35分	平成21年 台風第18号に関する岩手県気象情報 第2号
10月8日06時19分	平成21年 台風第18号に関する岩手県気象情報 第3号
10月8日11時25分	平成21年 台風第18号に関する岩手県気象情報 第4号(凶)
10月8日15時51分	平成21年 台風第18号に関する岩手県気象情報 第5号(凶)
10月8日18時30分	平成21年 台風第18号に関する岩手県気象情報 第6号
10月8日20時48分	平成21年 台風第18号に関する岩手県気象情報 第7号(凶)
10月9日00時00分	平成21年 台風第18号に関する岩手県気象情報 第8号(凶)
10月9日06時33分	平成21年 台風第18号に関する岩手県気象情報 第9号

土砂災害警戒情報発表状況

発表日時	タイトル	警戒対象市町村名
10月8日10時15分	岩手県土砂災害警戒情報 第1号	宮古市、山田町、大船渡市、釜石市、大槌町
10月8日14時00分	岩手県土砂災害警戒情報 第2号	宮古市、山田町、大船渡市、釜石市、大槌町 [追加発表] 岩泉町、田野畑村、普代村、野田村
10月8日15時45分	岩手県土砂災害警戒情報 第3号	宮古市、山田町、大船渡市、釜石市、大槌町 岩泉町、田野畑村、普代村、野田村 [追加発表] 久慈市、洋野町
10月8日19時40分	岩手県土砂災害警戒情報 第4号	宮古市、岩泉町、田野畑村、普代村、野田村、 久慈市、洋野町 [解除] 山田町、大船渡市、釜石市、大槌町
10月8日20時20分	岩手県土砂災害警戒情報 第5号	宮古市、岩泉町、田野畑村、普代村、野田村、 久慈市、洋野町 [追加発表] 軽米町
10月8日23時15分	岩手県土砂災害警戒情報 第6号	普代村、久慈市 [解除] 軽米町、宮古市、岩泉町、田野畑村、 野田村、洋野町
10月9日00時28分	岩手県土砂災害警戒情報 第7号	[解除] 久慈市、普代村

資料7 県及び市町村の対応状況

災害警戒本部の設置および廃止

県・市町村	設置時間	廃止時間	備考
岩手県	10月8日 03時34分	10月9日 14時30分	
盛岡市	10月8日 11時00分	10月8日 21時00分	災害対策本部への切替含む 自主避難あり
八幡平市	10月8日 08時15分	10月8日 20時30分	
雫石町	10月8日 10時30分	10月8日 20時30分	
葛巻町	10月8日 10時30分	10月8日 21時00分	
岩手町	10月8日 09時00分	10月8日 20時40分	
滝沢村	10月8日 09時00分	10月9日 09時00分	災害対策本部への切替含む
矢巾町	10月8日 09時00分	10月8日 19時30分	
花巻市	10月8日 08時30分	10月9日 08時30分	
遠野市	10月8日 08時39分	10月9日 08時47分	
北上市	10月8日 15時00分	10月8日 21時00分	
奥州市	10月8日 09時59分	10月8日 21時00分	
金ケ崎町	10月8日 10時00分	10月8日 20時29分	
一関市	10月8日 09時59分	10月8日 21時30分	
平泉町	10月8日 08時30分	10月8日 20時30分	災害対策本部への切替含む
藤沢町	10月8日 09時50分	10月8日 21時25分	
大船渡市	10月8日 03時34分	10月9日 11時25分	
陸前高田市	10月8日 03時34分	10月9日 13時25分	災害対策本部への切替含む
住田町	10月8日 03時35分	10月9日 04時45分	
釜石市	10月8日 03時34分	10月9日 11時21分	自主避難あり
大槌町	10月8日 03時34分	10月9日 11時21分	自主避難あり
宮古市	10月8日 03時34分	10月9日 11時30分	
山田町	10月8日 03時34分	10月9日 11時21分	
岩泉町	10月8日 03時34分	10月9日 11時21分	
田野畑村	10月8日 03時34分	10月9日 12時00分	自主避難あり
川井村	10月8日 04時05分	10月9日 04時41分	
久慈市	10月8日 03時34分	10月9日 11時21分	災害対策本部への切替含む 避難勧告発令
普代村	10月8日 03時34分	10月9日 11時21分	災害対策本部への切替含む 避難勧告発令
洋野町	10月8日 03時34分	10月9日 11時21分	
野田村	10月8日 03時34分	10月9日 11時21分	災害対策本部への切替含む 避難勧告発令 自主避難あり
二戸市	10月8日 15時30分	10月8日 23時52分	
軽米町	10月8日 15時35分	10月9日 00時00分	
九戸村	10月8日 15時32分	10月8日 23時55分	
一戸町	10月8日 15時30分	10月8日 23時55分	

岩手県総務部総合防災室調べ