

平成19年秋雨前線による大雨

(平成19年9月15日～18日)

目次

- 1 概況
- 2 警報等防災気象情報の発表状況

平成19年9月20日

盛岡地方気象台

注) この資料は速報であり、値は後日修正する場合があります。

9月19日発表の資料のうち、土砂災害警戒情報発表の追加と

9月20日に解除された注意報、指定河川洪水予報を追記しました。(平成19年9月20日)

北上川上流洪水予報第11号に明治橋水位観測所を追加しました。(平成19年9月26日)

1 概況

平成 19 年 9 月 16 日に北海道から南下した秋雨前線は、18 日にかけて東北地方北部に停滞した。また、9 月 17 日 09 時に台風第 11 号から変わった温帯低気圧が、日本海の前線を東進し 18 日朝には秋田沖に達した。一方、沖縄地方にある台風第 12 号から暖かく湿った空気が流れ込み、17 日は内陸を中心に県内全域で激しい雨となった。18 日朝には、秋田沖の低気圧が弱まり、前線も関東の東海上に南下した。

15 日 19 時から 18 日 15 時までの総雨量は、花巻市豊沢で 300 ミリ、西和賀町沢内 289 ミリ、雫石 257 ミリ、普代 268 ミリ、盛岡 206 ミリなどとなった。特に 17 日の未明から夜遅くに降り続いた強い雨により、盛岡や花巻市豊沢などで、日降水量と最大 24 時間降水量の観測史上 1 位の値を更新した。

この大雨により県内では、行方不明者 2 名のほか、住家の一部破損 3 棟、床上浸水 54 棟、床下浸水 238 棟、河川の増水、がけ崩れなどの被害が発生した。

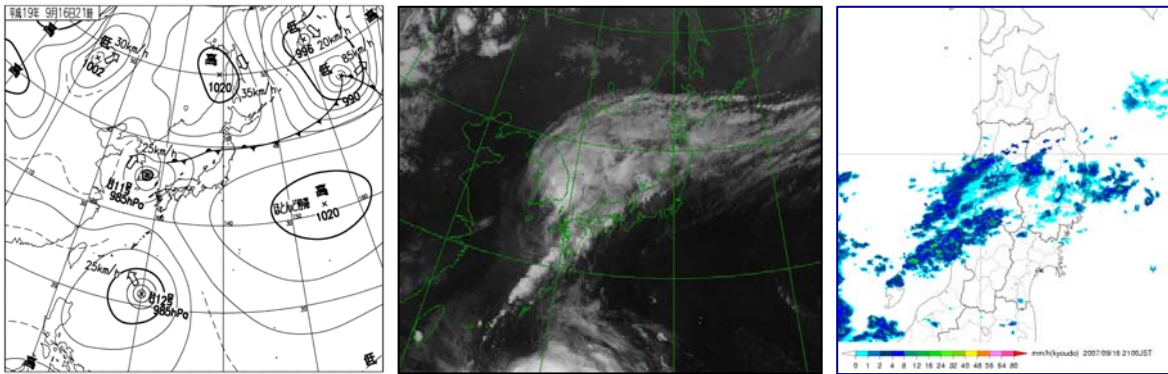
※被害は岩手県総務部総合防災室調べ：9 月 19 日 08 時 30 分現在。詳しい被害状況は岩手県総務部防災室ホームページ (<http://www.pref.iwate.jp/%7Ehp010801/index/>) をご覧ください。

〈添付資料〉

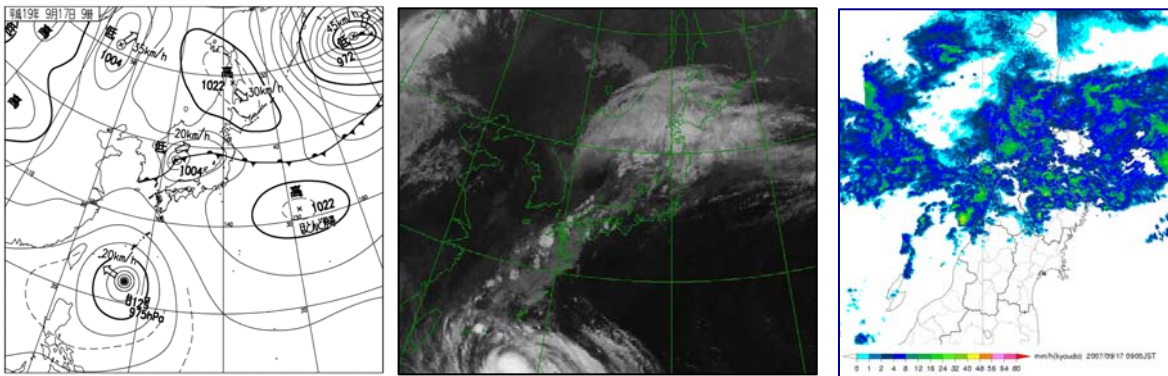
1. 地上天気図、気象衛星画像（赤外面像）、レーダー画像
2. 解析雨量図
3. アメダス雨量分布図と主なアメダス地点の雨量時系列図
4. 極値更新表

資料 1 地上天気図、気象衛星画像（赤外画像）、レーダー画像

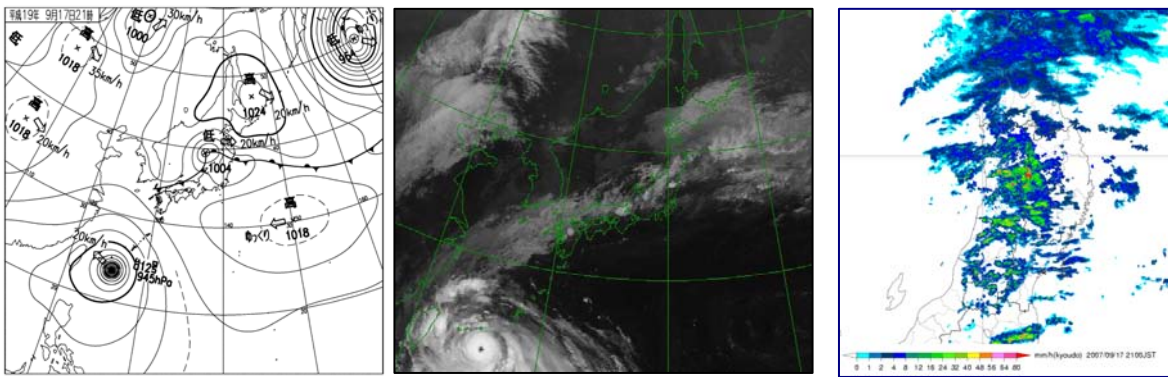
平成 19 年 9 月 16 日 21 時



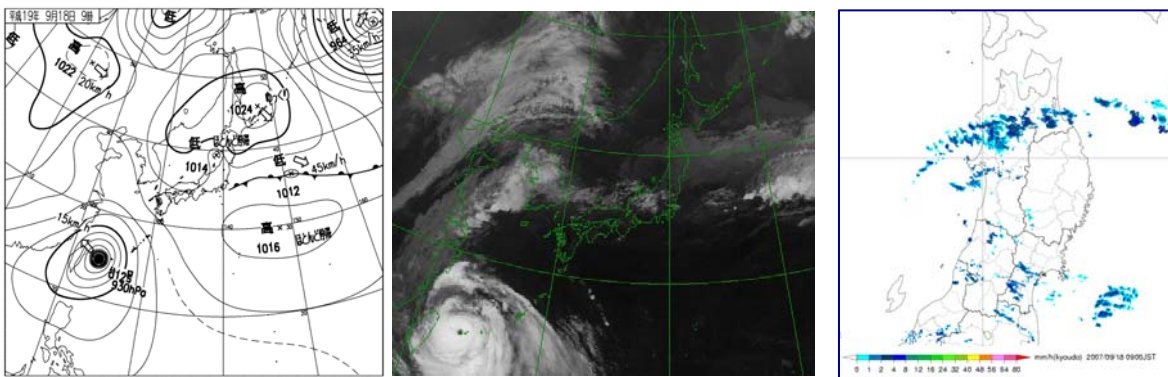
平成 19 年 9 月 17 日 09 時



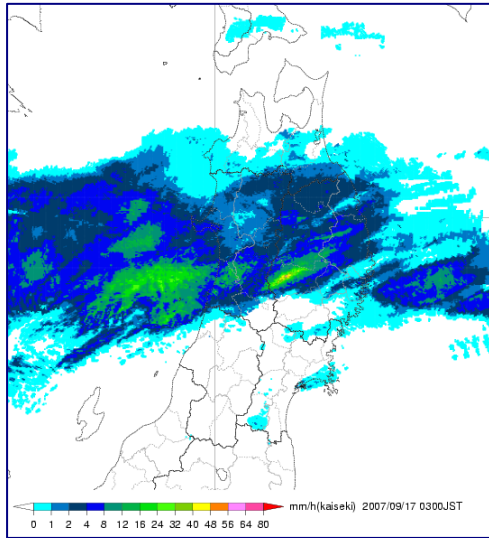
平成 19 年 9 月 17 日 21 時



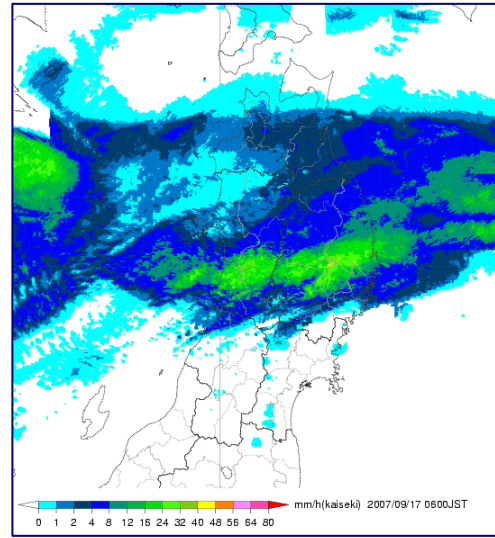
平成 19 年 9 月 18 日 09 時



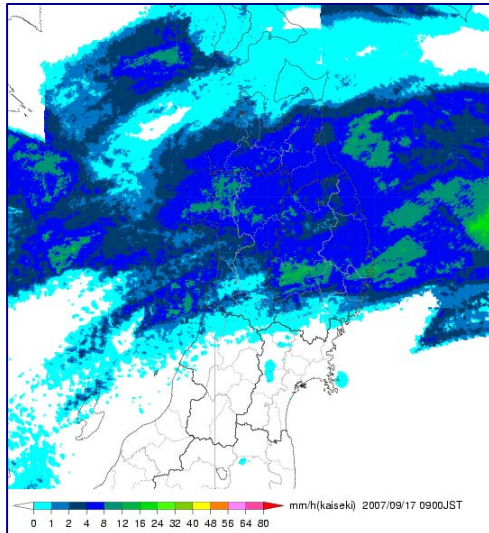
資料2 解析雨量図



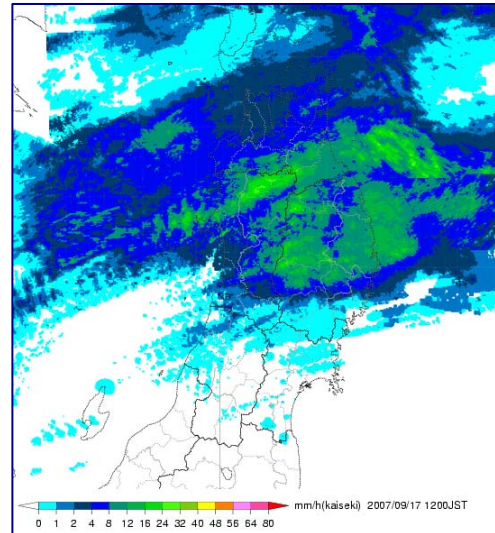
17日 03時



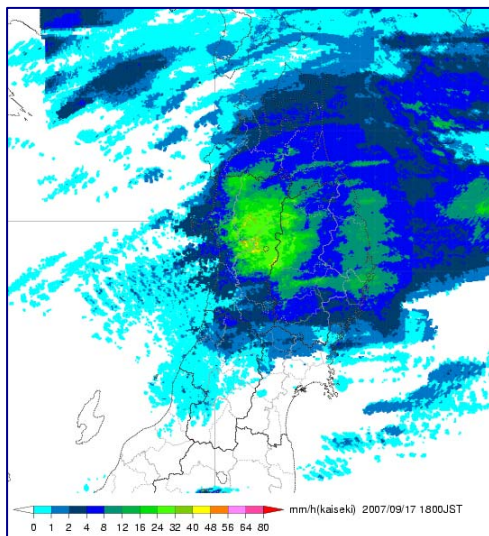
17日 06時



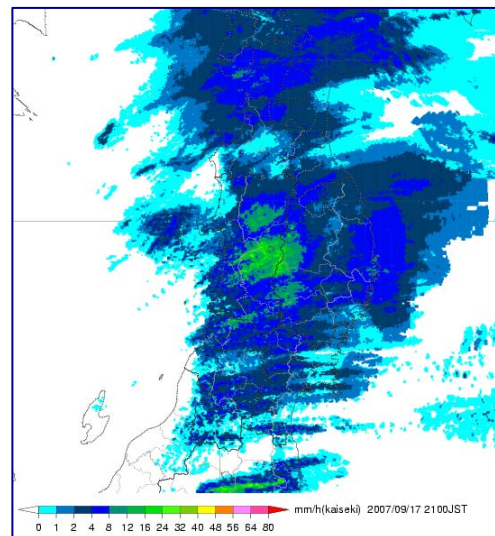
17日 09時



17日 12時



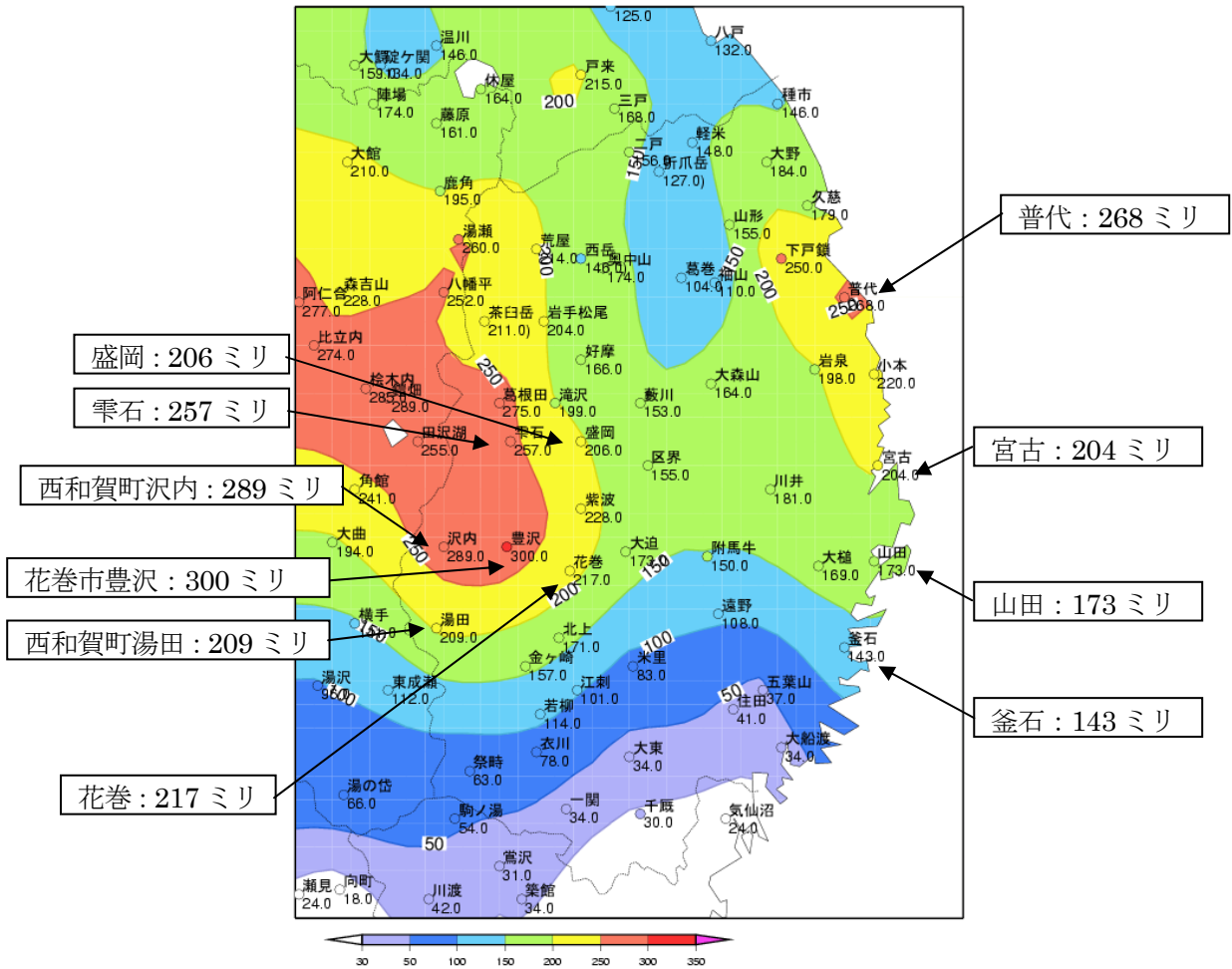
17日 18時



17日 21時

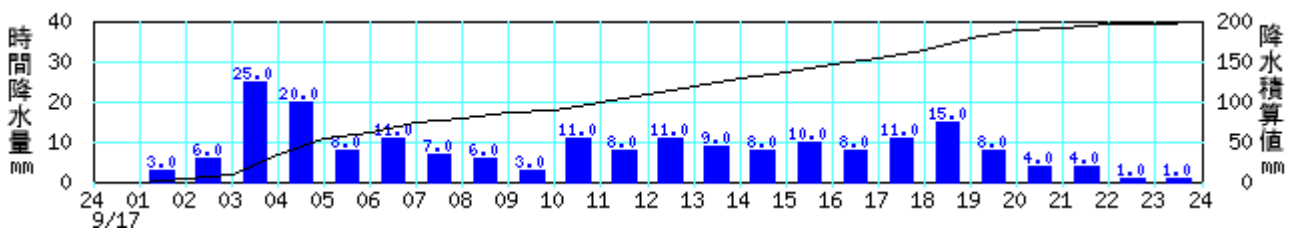
資料3 アメダス雨量分布図と主なアメダス地点の雨量時系列図

○平成19年9月15日19時～18日15時までの総雨量（ミリ）の分布図

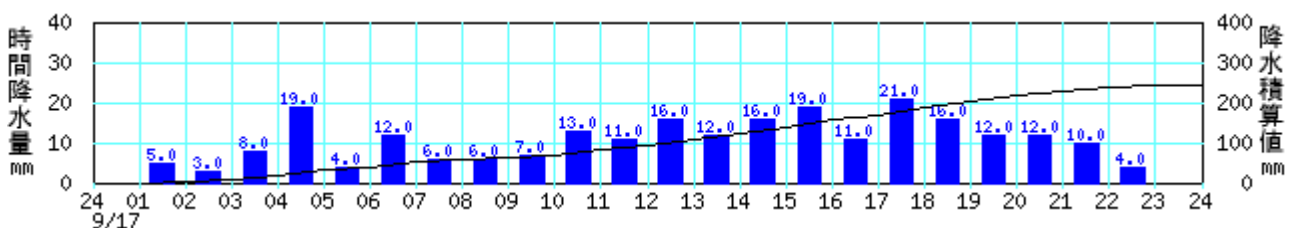


○平成19年9月17日00時～24時の主なアメダス地点の降水量の時間変化

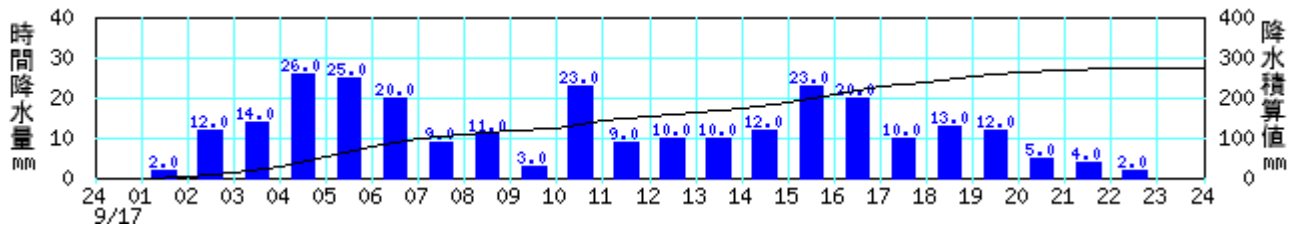
盛岡 2007年09月17日00時～2007年09月17日24時（日降水量 198ミリ）



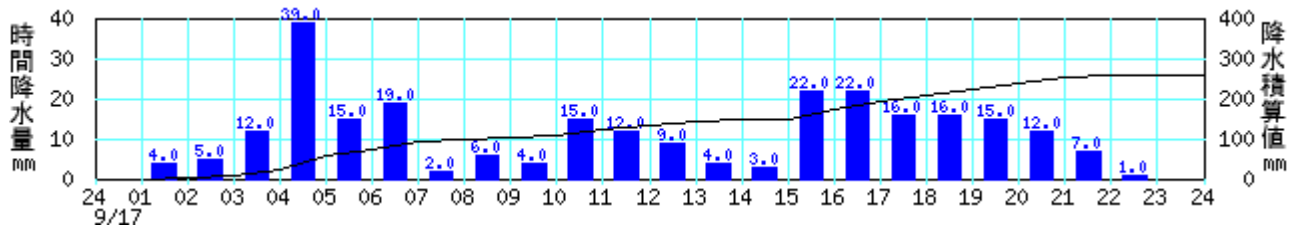
雫石 2007年09月17日00時～2007年09月17日24時（日降水量 243ミリ）



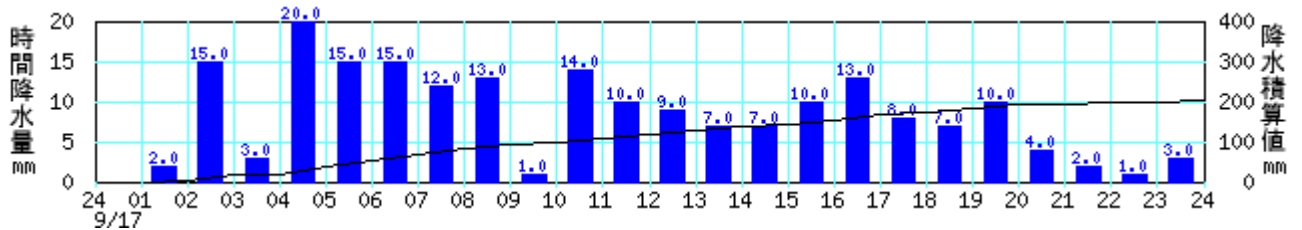
花巻市豊沢 2007年09月17日00時～2007年09月17日24時（日降水量 275ミリ）



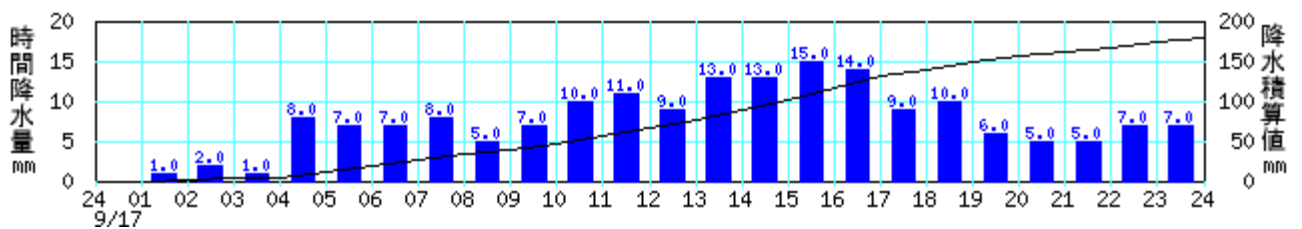
西和賀町沢内 2007年09月17日00時～2007年09月17日24時（日降水量 260ミリ）



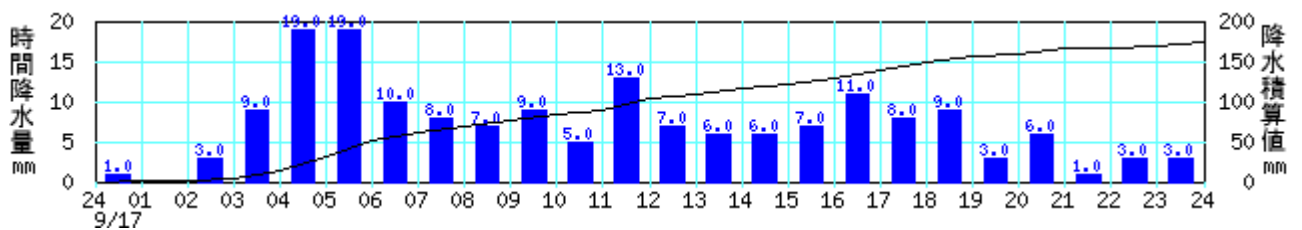
花巻 2007年09月17日00時～2007年09月17日24時（日降水量 201ミリ）



普代 2007年09月17日00時～2007年09月17日24時（日降水量 180ミリ）



宮古 2007年09月17日00時～2007年09月17日24時（日降水量 173ミリ）



資料4 極値更新表 (9月として)

○気象官署・特別地域気象観測所 (順位の年は通年の極値更新)

| 官署名 | 要素名 | 順位 | 値(ミリ) | 起日 | 統計期間 |
|-----|-----------|----|-------|------------|--------|
| 盛岡 | 日降水量 | 年1 | 198.0 | 2007年9月17日 | 1923年～ |
| 盛岡 | 最大24時間降水量 | 年1 | 198.5 | 2007年9月17日 | 1971年～ |

○地域気象観測所 (順位の年は通年の極値更新、統計期間5年以上の観測所)

| 地点名 | 要素名 | 順位 | 値(ミリ) | 起日 | 統計期間 |
|----------|-----------|----|-------|------------|--------|
| 一戸町奥中山 | 日降水量 | 1 | 138 | 2007年9月17日 | 1978年～ |
| 八幡平市荒屋 | 日降水量 | 年1 | 168 | 2007年9月17日 | 1977年～ |
| 八幡平市岩手松尾 | 日降水量 | 年1 | 180 | 2007年9月17日 | 1976年～ |
| 盛岡市好摩 | 日降水量 | 年1 | 152 | 2007年9月17日 | 1976年～ |
| 雫石町葛根田 | 日降水量 | 年1 | 253 | 2007年9月17日 | 1977年～ |
| 盛岡市藪川 | 日降水量 | 年1 | 147 | 2007年9月17日 | 1976年～ |
| 雫石 | 日降水量 | 年1 | 243 | 2007年9月17日 | 1976年～ |
| 川井村区界 | 日降水量 | 年1 | 145 | 2007年9月17日 | 1994年～ |
| 紫波 | 日降水量 | 年1 | 220 | 2007年9月17日 | 1977年～ |
| 西和賀町沢内 | 日降水量 | 年1 | 260 | 2007年9月17日 | 1977年～ |
| 花巻市豊沢 | 日降水量 | 年1 | 275 | 2007年9月17日 | 1976年～ |
| 花巻市大迫 | 日降水量 | 年1 | 156 | 2007年9月17日 | 1976年～ |
| 北上 | 日降水量 | 1 | 153 | 2007年9月17日 | 1977年～ |
| 西和賀町沢内 | 日最大1時間降水量 | 1 | 40 | 2007年9月17日 | 1977年～ |
| 八幡平市荒屋 | 最大24時間降水量 | 年1 | 179 | 2007年9月17日 | 1976年～ |
| 雫石町葛根田 | 最大24時間降水量 | 年1 | 257 | 2007年9月18日 | 1977年～ |
| 盛岡市藪川 | 最大24時間降水量 | 年1 | 147 | 2007年9月18日 | 1976年～ |
| 雫石 | 最大24時間降水量 | 年1 | 246 | 2007年9月18日 | 1976年～ |
| 紫波 | 最大24時間降水量 | 年1 | 221 | 2007年9月18日 | 1976年～ |
| 西和賀町沢内 | 最大24時間降水量 | 年1 | 261 | 2007年9月18日 | 1976年～ |
| 花巻市豊沢 | 最大24時間降水量 | 年1 | 276 | 2007年9月18日 | 1976年～ |
| 盛岡市好摩 | 最大24時間降水量 | 1 | 157 | 2007年9月18日 | 1976年～ |
| 花巻市大迫 | 最大24時間降水量 | 1 | 157 | 2007年9月18日 | 1976年～ |

2 警報等防災気象情報の発表状況

○警報・注意報の発表状況

| 発表時刻 | 細分区域 | 種類 | | | | | |
|-----------------------------|-------|-------|-------|-------|-------|-------|-------|
| 9/16 03時38分 | 岩手県 | 雷注意報 | 濃霧注意報 | | | | |
| 9/16 04時41分 | 内陸 | 大雨注意報 | 雷注意報 | 洪水注意報 | 濃霧注意報 | | |
| | 沿岸北部 | 雷注意報 | 濃霧注意報 | | | | |
| | 沿岸南部 | 雷注意報 | 濃霧注意報 | | | | |
| 9/16 12時22分 | 岩手県 | 雷注意報 | | | | | |
| 9/16 16時50分 | 岩手県 | 濃霧注意報 | | | | | |
| 9/17 02時43分 | 内陸 | 大雨注意報 | 雷注意報 | 洪水注意報 | 濃霧注意報 | | |
| | 沿岸北部 | 雷注意報 | 強風注意報 | 波浪注意報 | 濃霧注意報 | | |
| | 沿岸南部 | 雷注意報 | 強風注意報 | 波浪注意報 | 濃霧注意報 | | |
| 9/17 03時40分 | 盛岡地域 | 大雨注意報 | 雷注意報 | 洪水注意報 | 濃霧注意報 | | |
| | 二戸地域 | 大雨注意報 | 雷注意報 | 洪水注意報 | 濃霧注意報 | | |
| | 花北地域 | 大雨警報 | 洪水警報 | 雷注意報 | 濃霧注意報 | | |
| | 遠野地域 | 大雨注意報 | 雷注意報 | 洪水注意報 | 濃霧注意報 | | |
| | 水沢地域 | 大雨注意報 | 雷注意報 | 洪水注意報 | 濃霧注意報 | | |
| | 両磐地域 | 大雨注意報 | 雷注意報 | 洪水注意報 | 濃霧注意報 | | |
| | 久慈地域 | 雷注意報 | 強風注意報 | 波浪注意報 | 濃霧注意報 | | |
| | 宮古地域 | 大雨注意報 | 雷注意報 | 強風注意報 | 波浪注意報 | 洪水注意報 | 濃霧注意報 |
| | 沿岸南部 | 雷注意報 | 強風注意報 | 波浪注意報 | 濃霧注意報 | | |
| 9/17 05時22分 | 盛岡地域 | 大雨警報 | 洪水警報 | 雷注意報 | 濃霧注意報 | | |
| | 二戸地域 | 大雨注意報 | 雷注意報 | 洪水注意報 | 濃霧注意報 | | |
| | 花北地域 | 大雨警報 | 洪水警報 | 雷注意報 | 濃霧注意報 | | |
| | 遠野地域 | 大雨注意報 | 雷注意報 | 洪水注意報 | 濃霧注意報 | | |
| | 水沢地域 | 大雨注意報 | 雷注意報 | 洪水注意報 | 濃霧注意報 | | |
| | 両磐地域 | 大雨注意報 | 雷注意報 | 洪水注意報 | 濃霧注意報 | | |
| | 沿岸北部 | 大雨注意報 | 雷注意報 | 強風注意報 | 波浪注意報 | 洪水注意報 | 濃霧注意報 |
| | 釜石地域 | 大雨注意報 | 雷注意報 | 強風注意報 | 波浪注意報 | 洪水注意報 | 濃霧注意報 |
| | 大船渡地域 | 雷注意報 | 強風注意報 | 波浪注意報 | 濃霧注意報 | | |
| 9/17 06時37分 | 盛岡地域 | 大雨警報 | 洪水警報 | 雷注意報 | 濃霧注意報 | | |
| | 二戸地域 | 大雨注意報 | 雷注意報 | 洪水注意報 | 濃霧注意報 | | |
| | 花北地域 | 大雨警報 | 洪水警報 | 雷注意報 | 濃霧注意報 | | |
| | 遠野地域 | 大雨警報 | 洪水警報 | 雷注意報 | 濃霧注意報 | | |
| | 水沢地域 | 大雨警報 | 洪水警報 | 雷注意報 | 濃霧注意報 | | |
| | 両磐地域 | 大雨注意報 | 雷注意報 | 洪水注意報 | 濃霧注意報 | | |
| | 久慈地域 | 大雨注意報 | 雷注意報 | 強風注意報 | 波浪注意報 | 洪水注意報 | 濃霧注意報 |
| | 宮古地域 | 大雨警報 | 洪水警報 | 雷注意報 | 強風注意報 | 波浪注意報 | 濃霧注意報 |
| | 沿岸南部 | 大雨注意報 | 雷注意報 | 強風注意報 | 波浪注意報 | 洪水注意報 | 濃霧注意報 |
| 9/17 11時15分 | 盛岡地域 | 大雨警報 | 洪水警報 | 雷注意報 | 濃霧注意報 | | |
| | 二戸地域 | 大雨注意報 | 雷注意報 | 洪水注意報 | 濃霧注意報 | | |
| | 花北地域 | 大雨警報 | 洪水警報 | 雷注意報 | 濃霧注意報 | | |
| | 遠野地域 | 大雨警報 | 洪水警報 | 雷注意報 | 濃霧注意報 | | |
| | 水沢地域 | 大雨警報 | 洪水警報 | 雷注意報 | 濃霧注意報 | | |

| | | | | | | | |
|-------------|------|-------|-------|-------|-------|-------|-------|
| | 両磐地域 | 大雨注意報 | 雷注意報 | 洪水注意報 | 濃霧注意報 | | |
| | 久慈地域 | 大雨注意報 | 雷注意報 | 強風注意報 | 波浪注意報 | 洪水注意報 | 濃霧注意報 |
| | 宮古地域 | 大雨警報 | 洪水警報 | 雷注意報 | 強風注意報 | 波浪注意報 | 濃霧注意報 |
| | 沿岸南部 | 大雨注意報 | 雷注意報 | 強風注意報 | 波浪注意報 | 洪水注意報 | 濃霧注意報 |
| 9/17 17時26分 | 盛岡地域 | 大雨警報 | 洪水警報 | 雷注意報 | 濃霧注意報 | | |
| | 二戸地域 | 大雨警報 | 洪水警報 | 雷注意報 | 濃霧注意報 | | |
| | 花北地域 | 大雨警報 | 洪水警報 | 雷注意報 | 濃霧注意報 | | |
| | 遠野地域 | 大雨警報 | 洪水警報 | 雷注意報 | 濃霧注意報 | | |
| | 水沢地域 | 洪水警報 | 大雨注意報 | 雷注意報 | 濃霧注意報 | | |
| | 両磐地域 | 大雨注意報 | 雷注意報 | 洪水注意報 | 濃霧注意報 | | |
| | 沿岸北部 | 大雨警報 | 洪水警報 | 雷注意報 | 強風注意報 | 波浪注意報 | 濃霧注意報 |
| | 沿岸南部 | 大雨注意報 | 雷注意報 | 強風注意報 | 波浪注意報 | 洪水注意報 | 濃霧注意報 |
| 9/17 20時45分 | 内陸 | 大雨警報 | 洪水警報 | 雷注意報 | 濃霧注意報 | | |
| | 沿岸北部 | 大雨警報 | 洪水警報 | 雷注意報 | 強風注意報 | 波浪注意報 | 濃霧注意報 |
| | 沿岸南部 | 大雨注意報 | 雷注意報 | 強風注意報 | 波浪注意報 | 洪水注意報 | 濃霧注意報 |
| 9/18 01時48分 | 盛岡地域 | 大雨警報 | 洪水警報 | 濃霧注意報 | | | |
| | 二戸地域 | 大雨警報 | 洪水警報 | 濃霧注意報 | | | |
| | 花北地域 | 大雨警報 | 洪水警報 | 濃霧注意報 | | | |
| | 遠野地域 | 洪水警報 | 大雨注意報 | 濃霧注意報 | | | |
| | 水沢地域 | 大雨警報 | 洪水警報 | 濃霧注意報 | | | |
| | 両磐地域 | 洪水警報 | 大雨注意報 | 濃霧注意報 | | | |
| | 沿岸北部 | 洪水警報 | 大雨注意報 | 強風注意報 | 波浪注意報 | 濃霧注意報 | |
| | 沿岸南部 | 大雨注意報 | 強風注意報 | 波浪注意報 | 洪水注意報 | 濃霧注意報 | |
| 9/18 08時14分 | 盛岡地域 | 大雨警報 | 洪水警報 | 濃霧注意報 | | | |
| | 二戸地域 | 大雨警報 | 洪水警報 | 濃霧注意報 | | | |
| | 花北地域 | 大雨警報 | 洪水警報 | 濃霧注意報 | | | |
| | 遠野地域 | 大雨注意報 | 洪水注意報 | 濃霧注意報 | | | |
| | 水沢地域 | 洪水警報 | 大雨注意報 | 濃霧注意報 | | | |
| | 両磐地域 | 洪水警報 | 大雨注意報 | 濃霧注意報 | | | |
| | 沿岸北部 | 大雨注意報 | 強風注意報 | 波浪注意報 | 洪水注意報 | 濃霧注意報 | |
| | 沿岸南部 | 強風注意報 | 波浪注意報 | 濃霧注意報 | | | |
| 9/18 09時59分 | 盛岡地域 | 大雨警報 | 洪水警報 | 濃霧注意報 | | | |
| | 二戸地域 | 大雨警報 | 洪水警報 | 濃霧注意報 | | | |
| | 花北地域 | 洪水警報 | 大雨注意報 | 濃霧注意報 | | | |
| | 遠野地域 | 大雨注意報 | 洪水注意報 | 濃霧注意報 | | | |
| | 水沢地域 | 洪水警報 | 大雨注意報 | 濃霧注意報 | | | |
| | 両磐地域 | 洪水警報 | 大雨注意報 | 濃霧注意報 | | | |
| | 沿岸北部 | 大雨注意報 | 強風注意報 | 波浪注意報 | 洪水注意報 | 濃霧注意報 | |
| | 沿岸南部 | 強風注意報 | 波浪注意報 | 濃霧注意報 | | | |
| 9/18 13時38分 | 盛岡地域 | 大雨注意報 | 洪水注意報 | | | | |
| | 二戸地域 | 大雨注意報 | 洪水注意報 | | | | |
| | 花北地域 | 洪水警報 | 大雨注意報 | | | | |
| | 水沢地域 | 洪水警報 | | | | | |
| | 両磐地域 | 洪水警報 | | | | | |
| | 久慈地域 | 大雨注意報 | 強風注意報 | 波浪注意報 | 洪水注意報 | 濃霧注意報 | |
| | 宮古地域 | 強風注意報 | 波浪注意報 | 洪水注意報 | 濃霧注意報 | | |

| | | | | | | | |
|-------------|------|-------|-------|-------|-------|--|--|
| | 沿岸南部 | 強風注意報 | 波浪注意報 | 濃霧注意報 | | | |
| 9/18 16時45分 | 盛岡地域 | 大雨注意報 | 洪水注意報 | | | | |
| | 二戸地域 | 大雨注意報 | 洪水注意報 | | | | |
| | 花北地域 | 洪水警報 | 大雨注意報 | | | | |
| | 水沢地域 | 洪水警報 | | | | | |
| | 両磐地域 | 洪水警報 | | | | | |
| | 久慈地域 | 大雨注意報 | 波浪注意報 | 洪水注意報 | 濃霧注意報 | | |
| | 宮古地域 | 波浪注意報 | 洪水注意報 | 濃霧注意報 | | | |
| | 沿岸南部 | 波浪注意報 | 濃霧注意報 | | | | |
| 9/18 20時20分 | 盛岡地域 | 大雨注意報 | 洪水注意報 | | | | |
| | 花北地域 | 洪水注意報 | | | | | |
| | 水沢地域 | 洪水警報 | | | | | |
| | 両磐地域 | 洪水警報 | | | | | |
| | 沿岸北部 | 波浪注意報 | 洪水注意報 | 濃霧注意報 | | | |
| | 沿岸南部 | 波浪注意報 | 濃霧注意報 | | | | |
| 9/18 20時31分 | 盛岡地域 | 大雨注意報 | 洪水注意報 | | | | |
| | 花北地域 | 洪水注意報 | | | | | |
| | 水沢地域 | 洪水警報 | | | | | |
| | 両磐地域 | 洪水警報 | | | | | |
| | 沿岸北部 | 波浪注意報 | 洪水注意報 | 濃霧注意報 | | | |
| | 沿岸南部 | 波浪注意報 | 濃霧注意報 | | | | |
| 9/19 05時36分 | 盛岡地域 | 洪水注意報 | | | | | |
| | 花北地域 | 洪水注意報 | | | | | |
| | 水沢地域 | 洪水注意報 | | | | | |
| | 両磐地域 | 洪水警報 | | | | | |
| | 久慈地域 | 波浪注意報 | | | | | |
| | 宮古地域 | 波浪注意報 | 洪水注意報 | | | | |
| | 沿岸南部 | 波浪注意報 | | | | | |
| 9/19 14時35分 | 水沢地域 | 洪水注意報 | | | | | |
| | 両磐地域 | 洪水注意報 | | | | | |
| 9/19 16時13分 | 両磐地域 | 洪水注意報 | | | | | |
| 9/20 03時09分 | 解除 | | | | | | |

○ 岩手県気象情報発表状況

| 発表日時 | タイトル |
|-------------|----------------------|
| 9月16日17時05分 | 大雨に関する岩手県気象情報 第1号 |
| 9月17日04時50分 | 大雨に関する岩手県気象情報 第2号(図) |
| 9月17日06時57分 | 大雨に関する岩手県気象情報 第3号 |
| 9月17日08時35分 | 大雨に関する岩手県気象情報 第4号(図) |
| 9月17日10時40分 | 大雨に関する岩手県気象情報 第5号(図) |
| 9月17日13時40分 | 大雨に関する岩手県気象情報 第6号(図) |
| 9月17日17時55分 | 大雨に関する岩手県気象情報 第7号 |
| 9月17日20時29分 | 大雨に関する岩手県気象情報 第8号(図) |

| | |
|-------------|-----------------------|
| 9月18日00時29分 | 大雨に関する岩手県気象情報 第9号(図) |
| 9月18日03時37分 | 大雨に関する岩手県気象情報 第10号(図) |
| 9月18日06時50分 | 大雨に関する岩手県気象情報 第11号 |
| 9月18日11時30分 | 大雨に関する岩手県気象情報 第12号(図) |
| 9月18日14時50分 | 大雨に関する岩手県気象情報 第13号(図) |

○ 土砂災害警戒情報発表状況

| 発表日時 | タイトル | 警戒対象市町村名 |
|-------------|------------------|--|
| 9月17日05時55分 | 岩手県土砂災害警戒情報 第1号 | 花巻市、北上市、西和賀町 |
| 9月17日07時00分 | 岩手県土砂災害警戒情報 第2号 | 花巻市、北上市、西和賀町 [追加発表]紫波町、宮古市、川井村 |
| 9月17日09時35分 | 岩手県土砂災害警戒情報 第3号 | [解除]花巻市、北上市、西和賀町、紫波町、宮古市、川井村 |
| 9月17日12時10分 | 岩手県土砂災害警戒情報 第1号 | 盛岡市、八幡平市、雫石町、花巻市、北上市、西和賀町、岩泉町、川井村 |
| 9月17日15時40分 | 岩手県土砂災害警戒情報 第2号 | 盛岡市、八幡平市、雫石町、花巻市、北上市、西和賀町、岩泉町、川井村 [追加発表]岩手町、滝沢村、紫波町、矢巾町 |
| 9月17日17時45分 | 岩手県土砂災害警戒情報 第3号 | 盛岡市、八幡平市、雫石町、花巻市、北上市、西和賀町、岩泉町、川井村、岩手町、滝沢村、紫波町、矢巾町 [追加発表]二戸市、一戸町 |
| 9月17日19時35分 | 岩手県土砂災害警戒情報 第4号 | 盛岡市、八幡平市、雫石町、花巻市、北上市、西和賀町、岩泉町、川井村、岩手町、滝沢村、紫波町、矢巾町、二戸市、一戸町 [追加発表]葛巻町、宮古市、久慈市 |
| 9月17日23時10分 | 岩手県土砂災害警戒情報 第5号 | 盛岡市、八幡平市、雫石町、花巻市、北上市、西和賀町、川井村、岩手町、滝沢村、紫波町、矢巾町、二戸市、一戸町、葛巻町 [解除]宮古市、岩泉町、久慈市 |
| 9月18日01時00分 | 岩手県土砂災害警戒情報 第6号 | 盛岡市、八幡平市、雫石町、花巻市、北上市、西和賀町、滝沢村、紫波町、矢巾町、二戸市 [解除]葛巻町、岩手町、一戸町、川井村 |
| 9月18日05時25分 | 岩手県土砂災害警戒情報 第7号 | 八幡平市、雫石町、花巻市、北上市、西和賀町、紫波町、二戸市 [解除]盛岡市、滝沢村、矢巾町 |
| 9月18日07時30分 | 岩手県土砂災害警戒情報 第8号 | 八幡平市、雫石町、花巻市、紫波町、二戸市 [解除]北上市、西和賀町 |
| 9月18日09時45分 | 岩手県土砂災害警戒情報 第9号 | 八幡平市、二戸市 [解除]雫石町、紫波町、花巻市 |
| 9月18日13時15分 | 岩手県土砂災害警戒情報 第10号 | [解除]八幡平市、二戸市 |

○ 指定河川洪水予報（北上川上流）

| 発表日時・番号 | 洪水予報の種類 | 現況水位:水位観測所名 |
|---------------------------------|---------|---|
| 9月17日09時50分 北上川上流洪水予報 第1号 | はん濫注意情報 | はん濫注意水位:朝日橋水位観測所(花巻市高木字小路) |
| 9月17日13時00分 北上川上流洪水予報 第2号 | はん濫警戒情報 | はん濫注意水位:男山水位観測所(北上市稲瀬町字岩脇) はん濫注意水位:朝日橋水位観測所(花巻市高木字小路) |
| 9月17日14時00分 北上川上流洪水予報 第3号 | はん濫警戒情報 | はん濫注意水位:桜木橋水位観測所(奥州市水沢区佐倉河字上原) はん濫注意水位:朝日橋水位観測所(花巻市高木字小路) はん濫注意水位:男山水位観測所(北上市稲瀬町字岩脇) |
| 9月17日15時05分 北上川上流洪水予報 第4号 | はん濫警戒情報 | はん濫注意水位:桜木橋水位観測所(奥州市水沢区佐倉河字上原) はん濫注意水位:大曲橋水位観測所(奥州市前沢区白山字船橋) はん濫注意水位:朝日橋水位観測所(花巻市高木字小路) はん濫注意水位:男山水位観測所(北上市稲瀬町字岩脇) |
| 9月17日17時10分 北上川上流洪水予報 第5号 | はん濫危険情報 | はん濫危険水位:男山水位観測所(北上市稲瀬町字岩脇) はん濫注意水位:館坂橋水位観測所(盛岡市北夕顔瀬町) はん濫注意水位:紫波橋水位観測所(紫波郡紫波町犬吠森) はん濫注意水位:朝日橋水位観測所(花巻市高木字小路) はん濫注意水位:桜木橋水位観測所(奥州市水沢区佐倉河字上原) はん濫注意水位:大曲橋水位観測所(奥州市前沢区白山字船橋) |
| 9月17日18時15分 北上川上流洪水予報 第6号 | はん濫危険情報 | はん濫危険水位:男山水位観測所(北上市稲瀬町字岩脇) 避難判断水位:朝日橋水位観測所(花巻市高木字小路) はん濫注意水位:館坂橋水位観測所(盛岡市北夕顔瀬町) はん濫注意水位:紫波橋水位観測所(紫波郡紫波町犬吠森) はん濫注意水位:朝日橋水位観測所(花巻市高木字小路) はん濫注意水位:桜木橋水位観測所(奥州市水沢区佐倉河字上原) はん濫注意水位:大曲橋水位観測所(奥州市前沢区白山字船橋) |
| 9月17日20時15分 北上川上流洪水予報 第7号 | はん濫危険情報 | はん濫危険水位:朝日橋水位観測所(花巻市高木字小路) はん濫危険水位:男山水位観測所(北上市稲瀬町字岩脇) 避難判断水位:館坂橋水位観測所(盛岡市北夕顔瀬町) はん濫注意水位:紫波橋水位観測所(紫波郡紫波町犬吠森) はん濫注意水位:桜木橋水位観測所(奥州市水沢区佐倉河字上原) はん濫注意水位:大曲橋水位観測所(奥州市前沢区白山字船橋) 雫石川」はん濫注意水位:明治橋水位観測所(盛岡市仙北二丁目) |
| 9月17日22時10分 北上川上流洪水予報 第8号 | はん濫危険情報 | はん濫危険水位:紫波橋水位観測所(紫波郡紫波町犬吠森) はん濫危険水位:朝日橋水位観測所(花巻市高木字小路) はん濫危険水位:男山水位観測所(北上市稲瀬町字岩脇) 避難判断水位:館坂橋水位観測所(盛岡市北夕顔瀬町) はん濫注意水位:桜木橋水位観測所(奥州市水沢区佐倉河字上原) はん濫注意水位:大曲橋水位観測所(奥州市前沢区白山字船橋) はん濫注意水位:狐禅寺水位観測所(一関市狐禅寺字川口) 雫石川」はん濫注意水位:明治橋水位観測所(盛岡市仙北二丁目) 中津川」はん濫注意水位:山岸水位観測所(盛岡市浅岸字中道) |
| 9月17日23時20分 北上川上流洪水予報 | はん濫危険情報 | はん濫危険水位:館坂橋水位観測所(盛岡市北夕顔瀬町) はん濫危険水位:紫波橋水位観測所(紫波郡紫波町犬吠森) |

| | | |
|---|---------|--|
| 第 9 号 | | <p>はん濫危険水位:朝日橋水位観測所 (花巻市高木字小路)</p> <p>はん濫危険水位:男山水位観測所 (北上市稲瀬町字岩脇)</p> <p>はん濫注意水位:桜木橋水位観測所 (奥州市水沢区佐倉河字上原)</p> <p>はん濫注意水位:大曲橋水位観測所 (奥州市前沢区白山字船橋)</p> <p>はん濫注意水位:狐禅寺水位観測所(一関市狐禅寺字川口)</p> <p>はん濫注意水位:諏訪前水位観測所(一関市川崎町薄衣字諏訪前)</p> <p>雫石川」はん濫注意水位:明治橋水位観測所 (盛岡市仙北二丁目)</p> <p>中津川」はん濫注意水位:山岸水位観測所 (盛岡市浅岸字中道)</p> |
| 9 月 18 日 02 時 20 分 北上川上流洪水予報 第 10 号 | はん濫危険情報 | <p>はん濫危険水位:紫波橋水位観測所 (紫波郡紫波町犬吠森)</p> <p>はん濫危険水位:朝日橋水位観測所 (花巻市高木字小路)</p> <p>はん濫危険水位:男山水位観測所 (北上市稲瀬町字岩脇)</p> <p>はん濫危険水位:桜木橋水位観測所 (奥州市水沢区佐倉河字上原)</p> <p>避難判断水位:館坂橋水位観測所 (盛岡市北夕顔瀬町)</p> <p>はん濫注意水位:大曲橋水位観測所 (奥州市前沢区白山字船橋)</p> <p>はん濫注意水位:狐禅寺水位観測所(一関市狐禅寺字川口)</p> <p>はん濫注意水位:諏訪前水位観測所(一関市川崎町薄衣字諏訪前)</p> <p>雫石川」はん濫注意水位:明治橋水位観測所 (盛岡市仙北二丁目)</p> |
| 9 月 18 日 08 時 15 分 北上川上流洪水予報 第 11 号 | はん濫危険情報 | <p>はん濫危険水位:紫波橋水位観測所 (紫波郡紫波町犬吠森)</p> <p>はん濫危険水位:朝日橋水位観測所 (花巻市高木字小路)</p> <p>はん濫危険水位:男山水位観測所 (北上市稲瀬町字岩脇)</p> <p>避難判断水位:桜木橋水位観測所 (奥州市水沢区佐倉河字上原)</p> <p>避難判断水位:大曲橋水位観測所 (奥州市前沢区白山字船橋)</p> <p>はん濫注意水位:館坂橋水位観測所 (盛岡市北夕顔瀬町)</p> <p>はん濫注意水位:狐禅寺水位観測所(一関市狐禅寺字川口)</p> <p>はん濫注意水位:諏訪前水位観測所(一関市川崎町薄衣字諏訪前)</p> <p>雫石川」はん濫注意水位:明治橋水位観測所 (盛岡市仙北二丁目)</p> |
| 9 月 18 日 10 時 15 分 北上川上流洪水予報 第 12 号 | はん濫危険情報 | <p>はん濫危険水位:諏訪前水位観測所(一関市川崎町薄衣字諏訪前)</p> <p>はん濫危険水位:朝日橋水位観測所 (花巻市高木字小路)</p> <p>はん濫危険水位:男山水位観測所 (北上市稲瀬町字岩脇)</p> <p>避難判断水位:桜木橋水位観測所 (奥州市水沢区佐倉河字上原)</p> <p>避難判断水位:大曲橋水位観測所 (奥州市前沢区白山字船橋)</p> <p>はん濫注意水位:館坂橋水位観測所 (盛岡市北夕顔瀬町)</p> <p>はん濫注意水位:紫波橋水位観測所 (紫波郡紫波町犬吠森)</p> <p>はん濫注意水位:狐禅寺水位観測所(一関市狐禅寺字川口)</p> |
| 9 月 18 日 12 時 15 分 北上川上流洪水予報 第 13 号 | はん濫危険情報 | <p>はん濫危険水位:諏訪前水位観測所(一関市川崎町薄衣字諏訪前)</p> <p>はん濫危険水位:男山水位観測所 (北上市稲瀬町字岩脇)</p> <p>避難判断水位:朝日橋水位観測所 (花巻市高木字小路)</p> <p>避難判断水位:大曲橋水位観測所 (奥州市前沢区白山字船橋)</p> <p>はん濫注意水位:館坂橋水位観測所 (盛岡市北夕顔瀬町)</p> <p>はん濫注意水位:紫波橋水位観測所 (紫波郡紫波町犬吠森)</p> <p>はん濫注意水位:桜木橋水位観測所 (奥州市水沢区佐倉河字上原)</p> <p>はん濫注意水位:狐禅寺水位観測所(一関市狐禅寺字川口)</p> |
| 9 月 18 日 17 時 10 分 北上川上流洪水予報 第 14 号 | はん濫危険情報 | <p>はん濫危険水位:諏訪前水位観測所(一関市川崎町薄衣字諏訪前)</p> <p>避難判断水位:男山水位観測所 (北上市稲瀬町字岩脇)</p> <p>はん濫注意水位:館坂橋水位観測所 (盛岡市北夕顔瀬町)</p> <p>はん濫注意水位:紫波橋水位観測所 (紫波郡紫波町犬吠森)</p> <p>はん濫注意水位:朝日橋水位観測所 (花巻市高木字小路)</p> |

| | | |
|---|---------|---|
| | | <p>はん濫注意水位：桜木橋水位観測所（奥州市水沢区佐倉河字上原）</p> <p>はん濫注意水位：大曲橋水位観測所（奥州市前沢区白山字船橋）</p> <p>はん濫注意水位：狐禅寺水位観測所（一関市狐禅寺字川口）</p> <p>砂鉄川「はん濫注意水位：妻神水位観測所（一関市川崎町）</p> |
| <p>9月18日20時10分 北上川上流洪水予報 第15号</p> | はん濫危険情報 | <p>はん濫危険水位：諏訪前水位観測所（一関市川崎町薄衣字諏訪前）</p> <p>はん濫注意水位：館坂橋水位観測所（盛岡市北夕顔瀬町）</p> <p>はん濫注意水位：紫波橋水位観測所（紫波郡紫波町犬吠森）</p> <p>はん濫注意水位：朝日橋水位観測所（花巻市高木字小路）</p> <p>はん濫注意水位：男山水位観測所（北上市稲瀬町字岩脇）</p> <p>はん濫注意水位：桜木橋水位観測所（奥州市水沢区佐倉河字上原）</p> <p>はん濫注意水位：大曲橋水位観測所（奥州市前沢区白山字船橋）</p> <p>はん濫注意水位：狐禅寺水位観測所（一関市狐禅寺字川口）</p> <p>砂鉄川「はん濫注意水位：妻神水位観測所（一関市川崎町）</p> |
| <p>9月19日14時15分 北上川上流洪水予報 第16号</p> | はん濫注意情報 | <p>はん濫注意水位：諏訪前水位観測所（一関市川崎町薄衣字諏訪前）</p> <p>はん濫注意水位：大曲橋水位観測所（奥州市前沢区白山字船橋）</p> <p>はん濫注意水位：狐禅寺水位観測所（一関市狐禅寺字川口）</p> |
| <p>9月19日16時10分 北上川上流洪水予報 第17号</p> | はん濫注意情報 | <p>はん濫注意水位：諏訪前水位観測所（一関市川崎町薄衣字諏訪前）</p> <p>はん濫注意水位：狐禅寺水位観測所（一関市狐禅寺字川口）</p> |
| <p>9月20日03時00分 北上川上流洪水予報 第18号</p> | 解除 | |