

平成 19 年 1 月 6 日から 8 日の 発達した低気圧による大雨と暴風・高波

目 次

- 1 概要
- 2 気象の状況
- 3 警報等防災気象情報の発表状況

平成 19 年 1 月 9 日
盛岡地方気象台

注) この資料は速報であり、値は後日修正する場合があります。

1 概要

平成 19 年 1 月 6 日から 7 日にかけて、低気圧が急速に発達しながら岩手県の沿岸付近を北上した。このため、岩手県では大雨や暴風・高波となり、沿岸部で住家の床上・床下浸水 33 棟などの被害が発生した。

被害は岩手県総務部総合防災室調べ：1 月 8 日 10 時 30 分現在。詳しい被害状況は岩手県総務部防災室ホームページ (<http://www.pref.iwate.jp/%7Ehp010801/index/>) をご覧ください。

2 気象の状況

平成 19 年 1 月 6 日 09 時には日本海西部と東海道沖に前線を伴った低気圧があり、このうち東海道沖の低気圧は急速に発達しながら関東の南海上を通り、6 日 21 時頃には岩手県沿岸付近に達した。その後、二つの低気圧はまとまってさらに発達し、北海道の南岸を通過し北海道の東海上に達した。

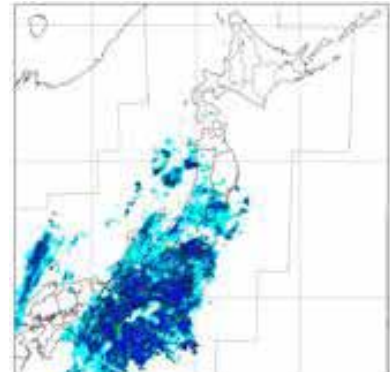
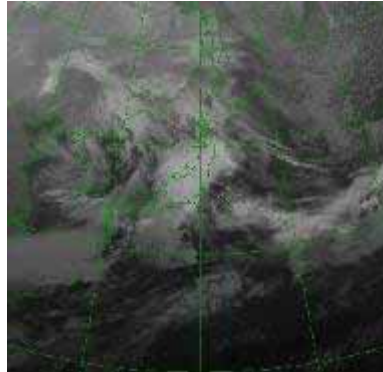
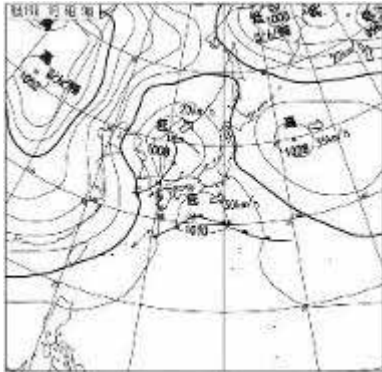
このため岩手県では、6 日朝のうちから南部で雨が降り出し、低気圧が最も接近した夜遅くには、沿岸北部と沿岸南部の海沿いの観測点で、1 時間に 30mm 以上の激しい雨となり、総雨量で 100mm 前後を観測した。宮古では 1 月の記録を更新する 1 時間に 54.0mm の非常に激しい雨を観測するなど、多くの観測点で日最大降水量や日最大 1 時間降水量の 1 月の記録を更新した。

また、暴風となり、海上では 6m 以上の大しけとなった。

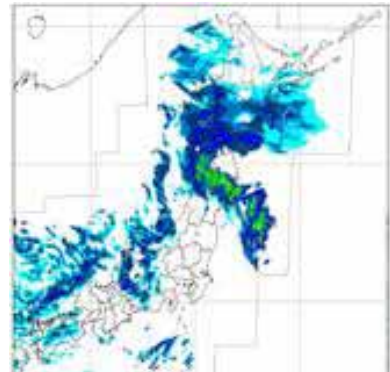
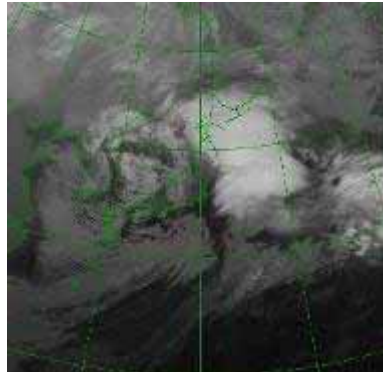
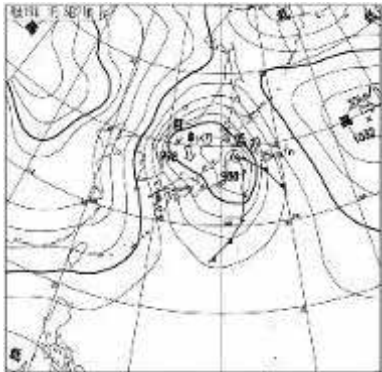
2-1 天気図・衛星画像・レーダー画像

平成 19 年 1 月 6 日 09 時から 1 月 8 日 09 時の地上天気図、気象衛星赤外画像、レーダー画像

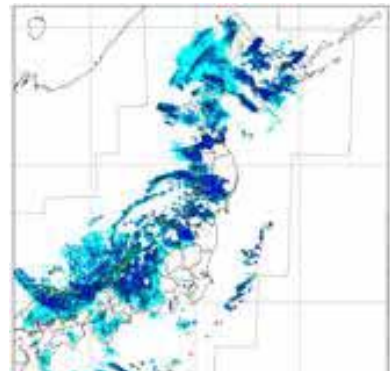
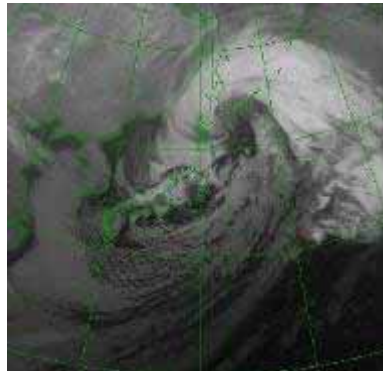
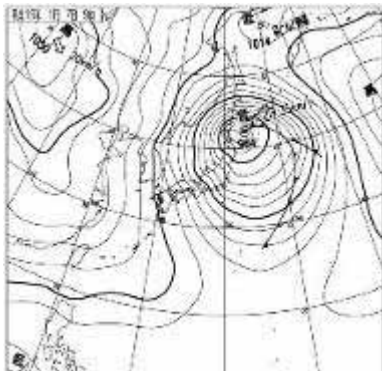
6 日 09 時



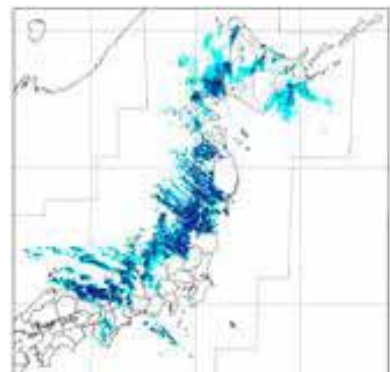
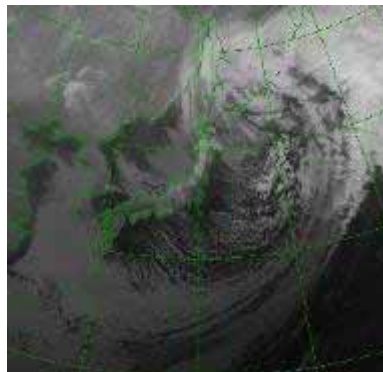
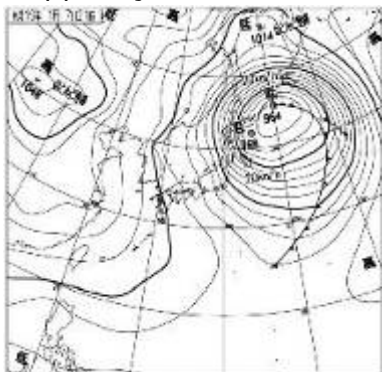
6 日 21 時



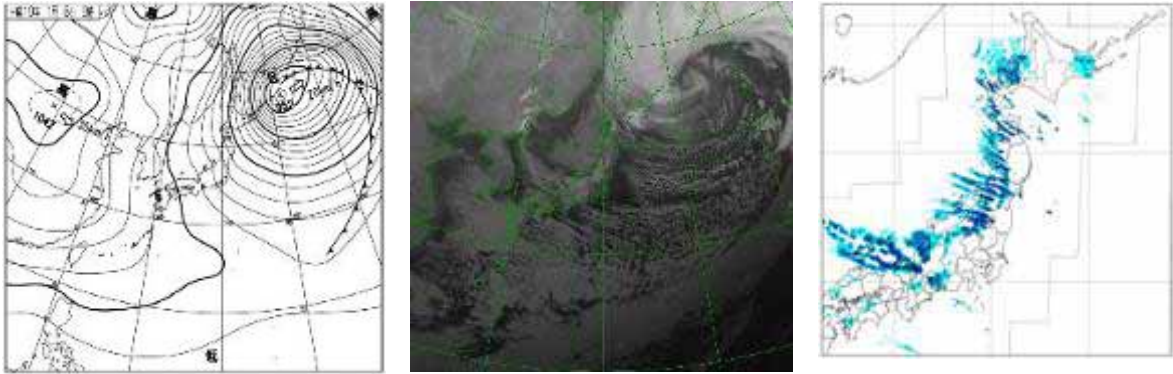
7 日 09 時



7 日 21 時

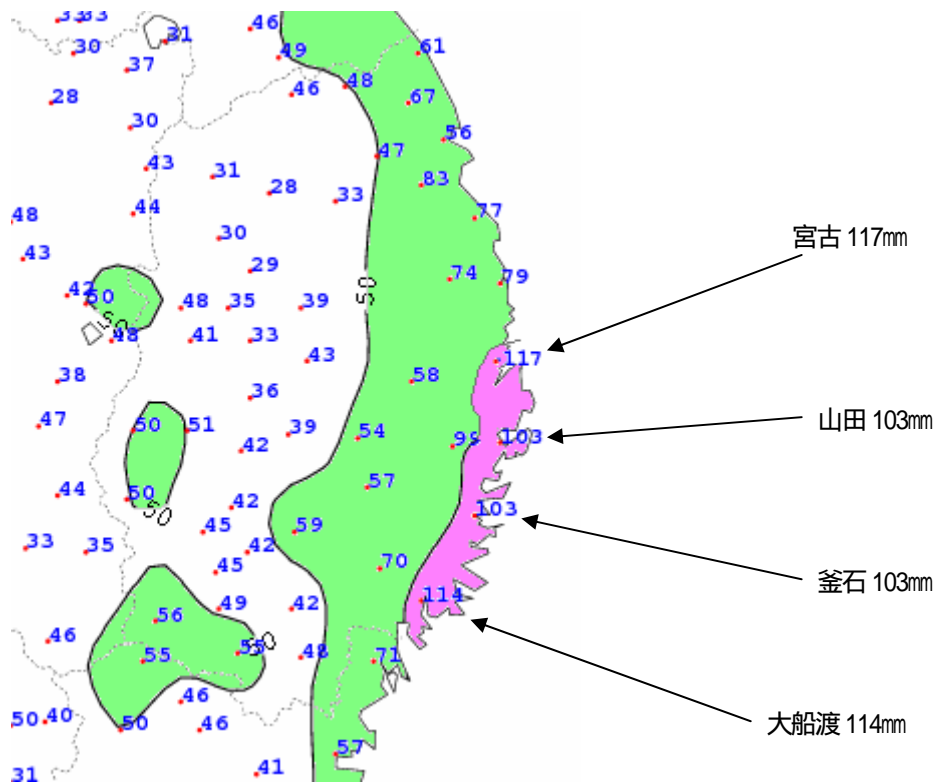


8日09時



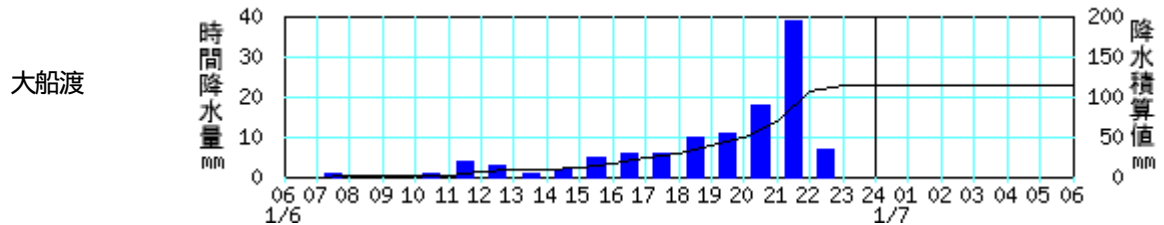
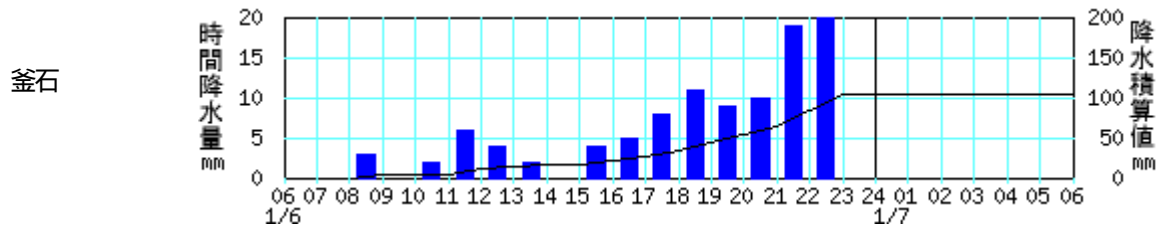
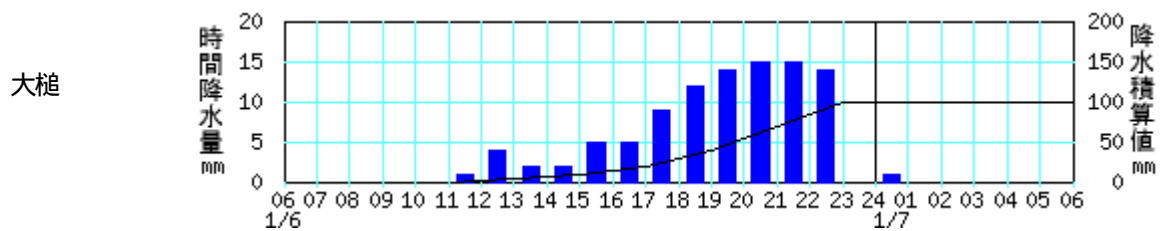
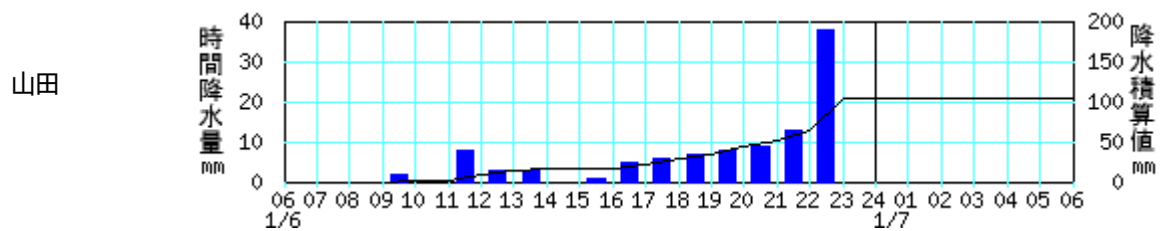
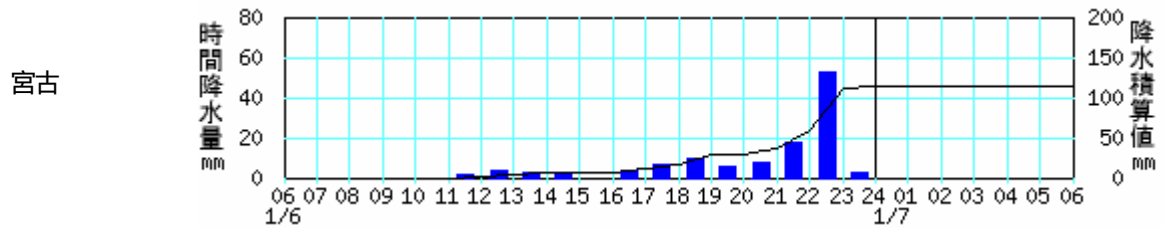
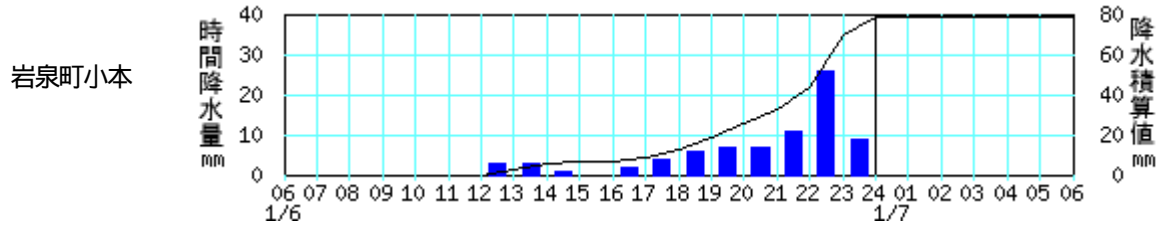
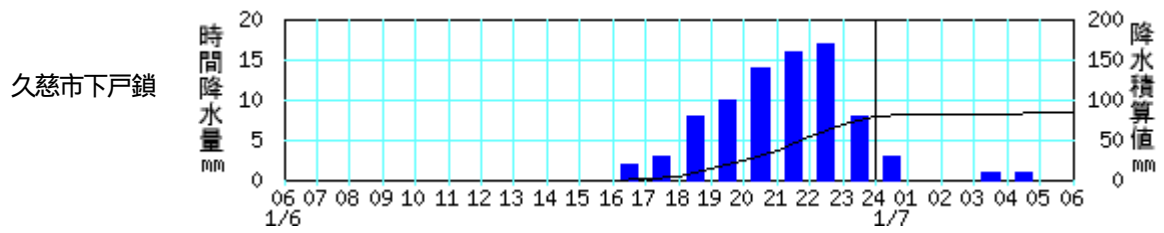
2-2 降水量

平成19年1月6日06時~1月7日06時の総降水量 (mm)



平成 19 年 1 月 6 日 06 時～1 月 7 日 06 時の主な地点の降水量の時間変化（アメダス）

* 図中の縦軸スケールは地点によって異なりますので注意してください。



2-3 風向・風速

平成19年1月6日～8日の最大風速（気象官署・特別地域気象観測所：m/s）

| 観測所名 | 最大 | | | 最大瞬間 | | |
|------|------|-----|--------|------|-----|--------|
| | 風速 | 風向 | 日時分 | 風速 | 風向 | 日時分 |
| 盛岡 | 10.5 | 西北西 | 7日1740 | 19.6 | 北北西 | 7日1754 |
| 宮古 | 11.8 | 東南東 | 6日1940 | 24.0 | 西北西 | 7日0433 |
| 大船渡 | 11.1 | 北西 | 7日2330 | 32.7 | 西 | 8日0315 |

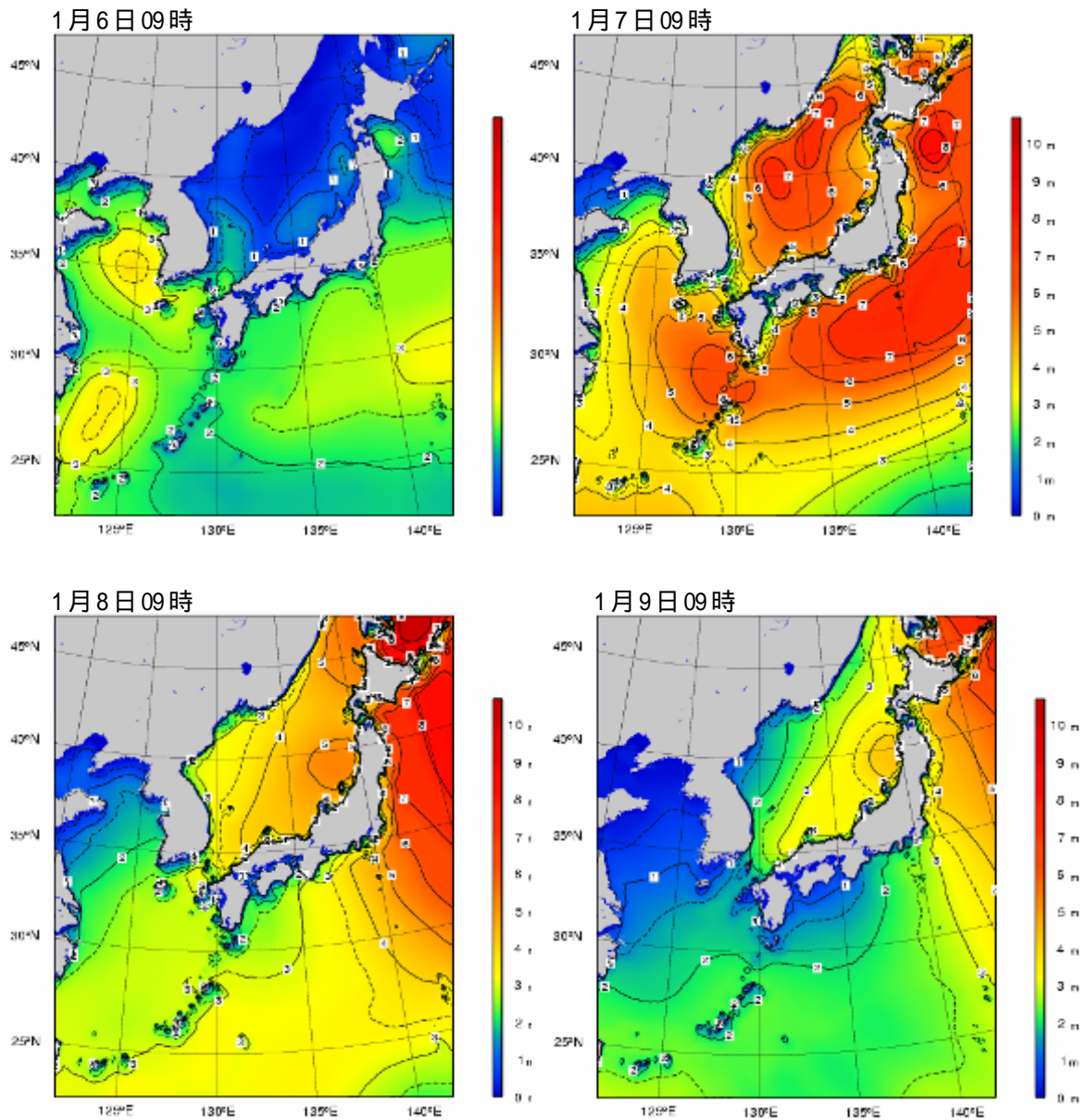
平成19年1月6日～8日の最大風速（地域気象観測所：m/s）

| 観測所名 | 最大風速 | 風向 | 日時分 |
|------|------|-----|--------|
| 種市 | 7 | 北西 | 7日0100 |
| 軽米 | 10 | 西北西 | 7日2040 |
| 二戸 | 6 | 西南西 | 7日1950 |
| 山形 | 6 | 北東 | 6日2400 |
| 久慈 | 9 | 西 | 7日2040 |
| 荒屋 | 7 | 西北西 | 7日1640 |
| 奥中山 | 6 | 西北西 | 7日2020 |
| 葛巻 | 8 | 南南西 | 8日2210 |
| 普代 | 6 | 西南西 | 7日1920 |
| 岩手松尾 | 8 | 西北西 | 7日2020 |
| 好摩 | 7 | 西 | 8日1930 |
| 岩泉 | 11 | 西南西 | 7日0240 |
| 小本 | 7 | 西 | 8日0120 |
| 藪川 | 7 | 西 | 7日1750 |
| 雫石 | 12 | 西 | 7日2150 |
| 区界 | 7 | 東南東 | 6日2150 |
| 紫波 | 6 | 西北西 | 7日2110 |
| 川井 | 13 | 南南西 | 8日0300 |
| 沢内 | 9 | 西南西 | 7日1430 |
| 花巻 | 9 | 北北西 | 6日2050 |
| 大迫 | 7 | 西 | 7日1840 |
| 山田 | 9 | 東南東 | 6日2340 |
| 湯田 | 8 | 北北西 | 7日2000 |
| 遠野 | 9 | 西北西 | 7日2300 |
| 北上 | 7 | 北西 | 7日2150 |
| 釜石 | 9 | 西 | 7日0640 |
| 若柳 | 10 | 西北西 | 7日1630 |
| 江刺 | 9 | 北西 | 7日2010 |
| 住田 | 13 | 西北西 | 8日0120 |
| 一関 | 8 | 西北西 | 7日1810 |
| 千厩 | 11 | 西北西 | 7日1930 |

風速が同じ場合は新しい日時を記載

2-4 波浪

平成 19 年 1 月 6 日・7 日・8 日・9 日沿岸波浪実況図（有義波高）



平成 19 年 1 月 3 日 00 時～9 日 12 時 宮城県江ノ島の有義波高



2-5 極値更新表(1月の記録更新)

気象官署・特別地域気象観測所(第3位まで更新した要素を記載)

| 地点名 | 要素名 | 順位 | 値 | 起日 | 統計期間 |
|-----|----------------|----|-------|-----------|--------|
| 宮古 | 日降水量(mm) | 1 | 117.0 | 2007年1月6日 | 1885年～ |
| 大船渡 | 日降水量(mm) | 1 | 113.5 | 2007年1月6日 | 1964年～ |
| 宮古 | 日最大1時間降水量(mm) | 1 | 54.0 | 2007年1月6日 | 1938年～ |
| 大船渡 | 日最大1時間降水量(mm) | 1 | 39.5 | 2007年1月6日 | 1964年～ |
| 宮古 | 日最大10分間降水量(mm) | 1 | 17.5 | 2007年1月6日 | 1941年～ |
| 大船渡 | 日最大10分間降水量(mm) | 1 | 11.0 | 2007年1月6日 | 1964年～ |
| 宮古 | 月最大24時間降水量(mm) | 1 | 117.0 | 2007年1月6日 | 1971年～ |
| 大船渡 | 月最大24時間降水量(mm) | 1 | 113.5 | 2007年1月6日 | 1971年～ |
| 盛岡 | 月最大24時間降水量(mm) | 2 | 37.0 | 2007年1月6日 | 1971年～ |
| 大船渡 | 日最大瞬間風速(m/s) | 2 | 32.7 | 2007年1月8日 | 1964年～ |
| 宮古 | 日最低気温の高い方から() | 2 | 5.5 | 2007年1月7日 | 1885年～ |

地域気象観測所の極値更新は次頁

地域気象観測所（第1位更新のみ記載：統計年数5年以上の観測点のみ記載）

| 地点名 | 要素名 | 順位 | 値 | 起日 | 統計期間 |
|-----|-----------------|----|-----|-----------|--------|
| 雫石 | 日降水量 (mm) | 1 | 37 | 2007年1月6日 | 1976年～ |
| 一関 | 日降水量 (mm) | 1 | 55 | 2007年1月6日 | 1976年～ |
| 岩泉 | 日降水量 (mm) | 1 | 74 | 2007年1月6日 | 1977年～ |
| 沢内 | 日降水量 (mm) | 1 | 49 | 2007年1月7日 | 1977年～ |
| 山田 | 日降水量 (mm) | 1 | 103 | 2007年1月6日 | 1977年～ |
| 北上 | 日降水量 (mm) | 1 | 39 | 2007年1月6日 | 1977年～ |
| 釜石 | 日降水量 (mm) | 1 | 103 | 2007年1月6日 | 1977年～ |
| 江刺 | 日降水量 (mm) | 1 | 41 | 2007年1月6日 | 1977年～ |
| 千厩 | 日降水量 (mm) | 1 | 48 | 2007年1月6日 | 1977年～ |
| 湯田 | 日降水量 (mm) | 1 | 51 | 2007年1月7日 | 1978年～ |
| 住田 | 日降水量 (mm) | 1 | 70 | 2007年1月6日 | 1978年～ |
| 葛根田 | 日降水量 (mm) | 1 | 44 | 2007年1月6日 | 1980年～ |
| 米里 | 日降水量 (mm) | 1 | 57 | 2007年1月6日 | 1981年～ |
| 一関 | 日最大1時間降水量 (mm) | 1 | 12 | 2007年1月6日 | 1976年～ |
| 種市 | 日最大1時間降水量 (mm) | 1 | 14 | 2007年1月7日 | 1977年～ |
| 軽米 | 日最大1時間降水量 (mm) | 1 | 10 | 2007年1月6日 | 1977年～ |
| 二戸 | 日最大1時間降水量 (mm) | 1 | 13 | 2007年1月7日 | 1977年～ |
| 久慈 | 日最大1時間降水量 (mm) | 1 | 11 | 2007年1月6日 | 1977年～ |
| 葛巻 | 日最大1時間降水量 (mm) | 1 | 7 | 2007年1月6日 | 1977年～ |
| 普代 | 日最大1時間降水量 (mm) | 1 | 18 | 2007年1月6日 | 1977年～ |
| 岩泉 | 日最大1時間降水量 (mm) | 1 | 17 | 2007年1月6日 | 1977年～ |
| 藪川 | 日最大1時間降水量 (mm) | 1 | 9 | 2007年1月6日 | 1977年～ |
| 沢内 | 日最大1時間降水量 (mm) | 1 | 9 | 2007年1月6日 | 1977年～ |
| 山田 | 日最大1時間降水量 (mm) | 1 | 40 | 2007年1月6日 | 1977年～ |
| 遠野 | 日最大1時間降水量 (mm) | 1 | 18 | 2007年1月6日 | 1977年～ |
| 北上 | 日最大1時間降水量 (mm) | 1 | 8 | 2007年1月6日 | 1977年～ |
| 釜石 | 日最大1時間降水量 (mm) | 1 | 30 | 2007年1月6日 | 1977年～ |
| 若柳 | 日最大1時間降水量 (mm) | 1 | 8 | 2007年1月6日 | 1977年～ |
| 江刺 | 日最大1時間降水量 (mm) | 1 | 9 | 2007年1月6日 | 1977年～ |
| 千厩 | 日最大1時間降水量 (mm) | 1 | 10 | 2007年1月6日 | 1977年～ |
| 山形 | 日最大1時間降水量 (mm) | 1 | 10 | 2007年1月6日 | 1978年～ |
| 小本 | 日最大1時間降水量 (mm) | 1 | 29 | 2007年1月6日 | 1978年～ |
| 川井 | 日最大1時間降水量 (mm) | 1 | 12 | 2007年1月6日 | 1978年～ |
| 湯田 | 日最大1時間降水量 (mm) | 1 | 11 | 2007年1月6日 | 1978年～ |
| 住田 | 日最大1時間降水量 (mm) | 1 | 12 | 2007年1月6日 | 1978年～ |
| 下戸鎖 | 日最大1時間降水量 (mm) | 1 | 18 | 2007年1月6日 | 1979年～ |
| 大野 | 日最大1時間降水量 (mm) | 1 | 15 | 2007年1月6日 | 1980年～ |
| 葛根田 | 日最大1時間降水量 (mm) | 1 | 8 | 2007年1月6日 | 1980年～ |
| 衣川 | 日最大1時間降水量 (mm) | 1 | 10 | 2007年1月6日 | 1980年～ |
| 米里 | 日最大1時間降水量 (mm) | 1 | 18 | 2007年1月6日 | 1981年～ |
| 区界 | 日最大1時間降水量 (mm) | 1 | 9 | 2007年1月6日 | 1994年～ |
| 大槌 | 日最大1時間降水量 (mm) | 1 | 19 | 2007年1月6日 | 2001年～ |
| 軽米 | 日最大風速 (m/s) | 1 | 10 | 2007年1月7日 | 1977年～ |
| 久慈 | 日最大風速 (m/s) | 1 | 9 | 2007年1月7日 | 1977年～ |
| 岩泉 | 日最大風速 (m/s) | 1 | 11 | 2007年1月7日 | 1977年～ |
| 沢内 | 日最大風速 (m/s) | 1 | 9 | 2007年1月7日 | 1977年～ |
| 湯田 | 日最大風速 (m/s) | 1 | 8 | 2007年1月7日 | 1977年～ |
| 遠野 | 日最大風速 (m/s) | 1 | 9 | 2007年1月7日 | 1977年～ |
| 千厩 | 日最大風速 (m/s) | 1 | 11 | 2007年1月7日 | 1977年～ |
| 川井 | 日最大風速 (m/s) | 1 | 13 | 2007年1月8日 | 1978年～ |
| 住田 | 日最大風速 (m/s) | 1 | 13 | 2007年1月8日 | 1978年～ |
| 久慈 | 日最低気温の高い方から () | 1 | 3.6 | 2007年1月7日 | 1977年～ |
| 山田 | 日最低気温の高い方から () | 1 | 5.5 | 2007年1月7日 | 1977年～ |
| 住田 | 日最低気温の高い方から () | 1 | 3.5 | 2007年1月7日 | 1978年～ |

3 警報等防災気象情報の発表状況

| 発表時刻 | 細分区域 | 標 題 | | | | |
|---------------------|------|-------|-------|-------|-------|-------|
| 平成19年1月5日 21時23分 | 沿岸北部 | 強風注意報 | 波浪注意報 | | | |
| | 沿岸南部 | 強風注意報 | 波浪注意報 | | | |
| 平成19年1月6日 10時10分 | 内陸 | 強風注意報 | | | | |
| | 沿岸北部 | 暴風警報 | 波浪警報 | 高潮注意報 | | |
| | 沿岸南部 | 暴風警報 | 波浪警報 | 高潮注意報 | | |
| 平成19年1月6日 17時29分 | 内陸 | 大雨注意報 | 強風注意報 | 洪水注意報 | | |
| | 沿岸北部 | 暴風警報 | 波浪警報 | 大雨注意報 | 洪水注意報 | 高潮注意報 |
| | 沿岸南部 | 暴風警報 | 波浪警報 | 大雨注意報 | 洪水注意報 | 高潮注意報 |
| 平成19年1月6日 23時15分 | 内陸 | 大雨注意報 | 強風注意報 | 洪水注意報 | | |
| | 沿岸北部 | 大雨警報 | 洪水警報 | 暴風警報 | 波浪警報 | 高潮注意報 |
| | 沿岸南部 | 暴風警報 | 波浪警報 | 大雨注意報 | 洪水注意報 | 高潮注意報 |
| 平成19年1月7日 01時20分 | 内陸 | 強風注意報 | | | | |
| | 沿岸北部 | 暴風警報 | 波浪警報 | 洪水注意報 | 高潮注意報 | |
| | 沿岸南部 | 暴風警報 | 波浪警報 | 高潮注意報 | | |
| 平成19年1月7日 06時05分 | 内陸 | 強風注意報 | | | | |
| | 沿岸北部 | 暴風警報 | 波浪警報 | 高潮注意報 | | |
| | 沿岸南部 | 暴風警報 | 波浪警報 | 高潮注意報 | | |
| 平成19年1月7日 09時48分 | 盛岡地域 | 大雪注意報 | 風雪注意報 | 雷注意報 | 着雪注意報 | |
| | 二戸地域 | 大雪注意報 | 風雪注意報 | 雷注意報 | 着雪注意報 | |
| | 花北地域 | 大雪注意報 | 風雪注意報 | 雷注意報 | 着雪注意報 | |
| | 遠野地域 | 風雪注意報 | 雷注意報 | | | |
| | 水沢地域 | 大雪注意報 | 風雪注意報 | 雷注意報 | 着雪注意報 | |
| | 両磐地域 | 大雪注意報 | 風雪注意報 | 雷注意報 | 着雪注意報 | |
| | 久慈地域 | 暴風雪警報 | 波浪警報 | 高潮注意報 | | |
| | 宮古地域 | 暴風雪警報 | 波浪警報 | 大雪注意報 | 高潮注意報 | 着雪注意報 |
| 平成19年1月7日 14時47分 | 内陸 | 風雪注意報 | | | | |
| | 沿岸北部 | 暴風警報 | 波浪警報 | 高潮注意報 | | |
| | 沿岸南部 | 暴風警報 | 波浪警報 | 高潮注意報 | | |
| 平成19年1月7日 19時30分 | 内陸 | 風雪注意報 | | | | |
| | 沿岸北部 | 暴風警報 | 波浪警報 | | | |
| | 沿岸南部 | 暴風警報 | 波浪警報 | | | |
| 平成19年1月8日 06時40分 | 内陸 | 風雪注意報 | | | | |
| | 沿岸北部 | 波浪警報 | 強風注意報 | 乾燥注意報 | | |
| | 沿岸南部 | 波浪警報 | 強風注意報 | 乾燥注意報 | | |
| 平成19年1月8日 09時10分 | 内陸 | 風雪注意報 | | | | |
| | 沿岸北部 | 強風注意報 | 波浪注意報 | 乾燥注意報 | | |
| | 沿岸南部 | 強風注意報 | 波浪注意報 | 乾燥注意報 | | |
| 平成19年1月8日 10時36分 | 盛岡地域 | 風雪注意報 | | | | |
| | 二戸地域 | 風雪注意報 | | | | |
| | 花北地域 | 大雪注意報 | 風雪注意報 | | | |
| | 遠野地域 | 風雪注意報 | | | | |
| | 水沢地域 | 大雪注意報 | 風雪注意報 | | | |
| | 両磐地域 | 大雪注意報 | 風雪注意報 | | | |
| | 沿岸北部 | 強風注意報 | 波浪注意報 | 乾燥注意報 | | |
| 平成19年1月8日 16時32分 | 沿岸南部 | 強風注意報 | 波浪注意報 | 乾燥注意報 | | |
| | 沿岸南部 | 強風注意報 | 波浪注意報 | 乾燥注意報 | | |
| 平成19年1月9日 12時49分 | 内陸 | 強風注意報 | | | | |
| | 沿岸北部 | 強風注意報 | 波浪注意報 | 乾燥注意報 | | |
| | 沿岸南部 | 強風注意報 | 波浪注意報 | 乾燥注意報 | | |

以上、1月9日15時現在

盛岡地方気象台が発表する警報・注意報の細分区域は下表のとおりです。

| 一次細分区域 | 二次細分区域 | 該 当 市 町 村 | |
|-------------|--------|-----------|----------------------------------|
| 岩 手 県 | 沿岸北部 | 久慈地域 | 久慈市、洋野町、野田村、普代村 |
| | | 宮古地域 | 宮古市、岩泉町、田野畑村、川井村、山田町 |
| | 沿岸南部 | 釜石地域 | 釜石市、大槌町 |
| | | 大船渡地域 | 大船渡市、陸前高田市、住田町 |
| | 内 陸 | 二戸地域 | 二戸市、軽米町、九戸村、一戸町 |
| | | 盛岡地域 | 盛岡市、八幡平市、葛巻町、岩手町、滝沢村、雫石町、矢巾町、紫波町 |
| | | 花北地域 | 花巻市、北上市、西和賀町 |
| | | 水沢地域 | 奥州市、金ヶ崎町 |
| | | 両磐地域 | 一関市、平泉町、藤沢町 |
| | | 遠野地域 | 遠野市 |

気象情報発表状況

| 発表時刻 | 標 題 |
|-----------------|--------------------------------|
| 平成19年1月5日05時46分 | 暴風と高波及び大雨等に関する岩手県気象情報 第1号 |
| 平成19年1月5日16時50分 | 暴風と高波及び大雨等に関する岩手県気象情報 第2号 |
| 平成19年1月5日17時02分 | 暴風と高波及び大雨等に関する岩手県気象情報 第3号（凶情報） |
| 平成19年1月6日06時30分 | 暴風と高波及び大雨等に関する岩手県気象情報 第4号 |
| 平成19年1月6日17時35分 | 暴風と高波及び大雨等に関する岩手県気象情報 第5号 |
| 平成19年1月6日20時30分 | 暴風と高波及び大雨等に関する岩手県気象情報 第6号（凶情報） |
| 平成19年1月6日23時45分 | 暴風と高波及び大雨等に関する岩手県気象情報 第7号（凶情報） |
| 平成19年1月7日01時32分 | 暴風と高波に関する岩手県気象情報 第8号（凶情報） |
| 平成19年1月7日06時07分 | 暴風と高波に関する岩手県気象情報 第9号 |
| 平成19年1月7日11時40分 | 暴風と高波及び大雪に関する岩手県気象情報 第10号（凶情報） |
| 平成19年1月7日16時45分 | 暴風と高波に関する岩手県気象情報 第11号 |
| 平成19年1月8日06時00分 | 暴風と高波に関する岩手県気象情報 第12号 |
| 平成19年1月8日11時36分 | 大雪に関する岩手県気象情報 第1号（凶情報） |
| 平成19年1月8日17時15分 | 大雪に関する岩手県気象情報 第2号（凶情報） |