

平成 18 年 12 月 27 日の 低気圧による大雨と暴風

目 次

- 1 概要
- 2 気象の状況
- 3 警報等防災気象情報の発表状況

平成 18 年 12 月 28 日
盛岡地方気象台

注) この資料は速報であり、値は後日修正する場合があります。

1 概要

平成 18 年 12 月 26 日、関東の南海上にあった低気圧が発達しながら北北東に進み、27 日には急速に発達して岩手県の沿岸海上を通過した。このため、岩手県では大雨や暴風となり、沿岸部中心に住家の床上・床下浸水 225 棟、住家一部破損 7 棟、道路の冠水や土砂崩壊による交通障害などの被害が発生した。

※被害は岩手県総務部総合防災室調べ：12 月 28 日 10 時 00 分現在。詳しい被害状況は岩手県総務部防災室ホームページ (<http://www.pref.iwate.jp/%7Ehp010801/index/>) をご覧ください。

2 気象の状況

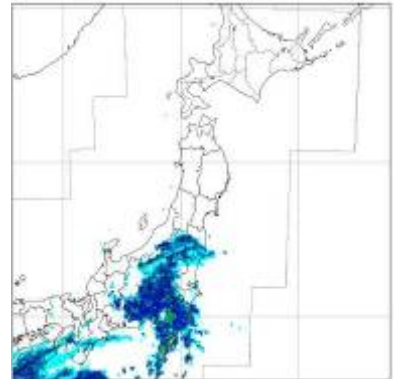
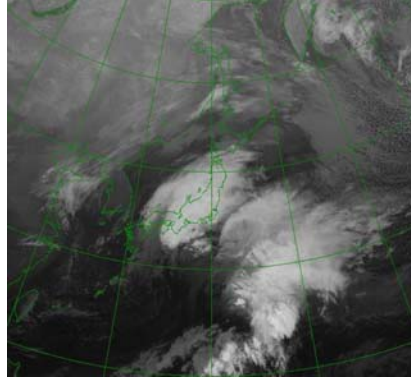
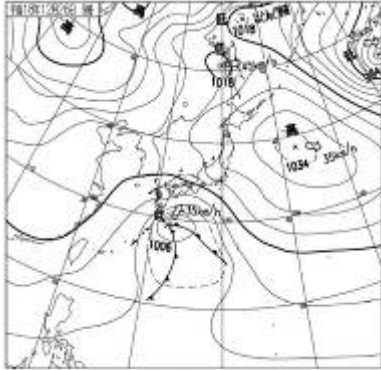
平成 18 年 12 月 26 日 09 時に九州の南海上にあった前線を伴った低気圧は、発達しながら関東の南海上を通り、27 日には東北地方の太平洋岸沿いを急速に発達しながら北上し、28 日には北海道の東海上に達した。

このため岩手県では、26 日の昼過ぎに南部から雨となり、27 日の明け方から 1 時間に 10mm 以上のやや強い雨となり、低気圧が最も接近した昼前から昼過ぎにかけて沿岸部を中心に 1 時間に 50mm 以上の非常に激しい雨となった。釜石 (66mm/h) や普代 (63mm/h) では最大 1 時間降水量の年を通した極値を更新するなど記録的な大雨となった。総降水量は普代で 297mm、宮古で 246mm、岩泉町小本で 228mm を観測するなど、沿岸北部と沿岸南部の海沿いの観測点で 150mm 以上の大雨となった。また、海上中心に暴風となり、海上では 6m 以上の大しけとなった。

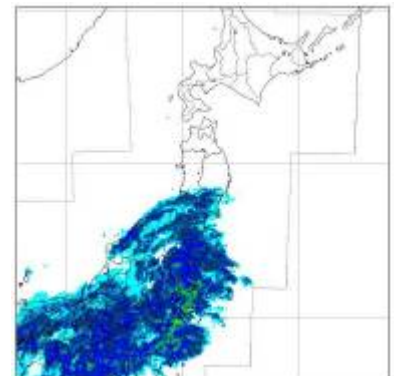
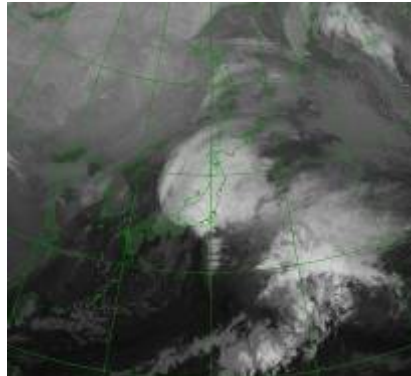
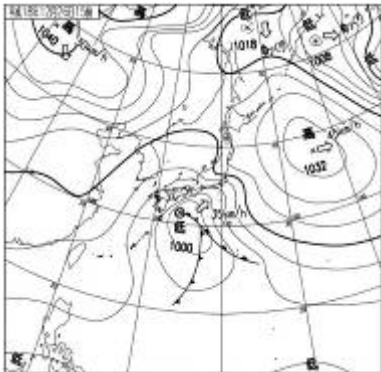
2-1 天気図・衛星画像・レーダー画像

平成 18 年 12 月 26 日 09 時から 12 月 28 日 03 時の地上天気図、気象衛星赤外画像、レーダー画像

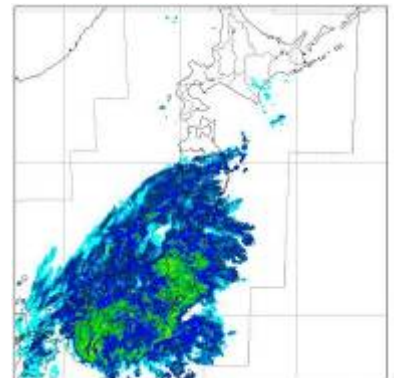
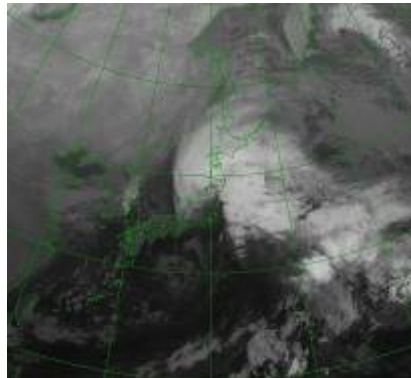
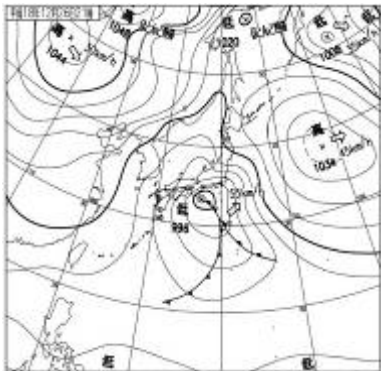
26 日 09 時



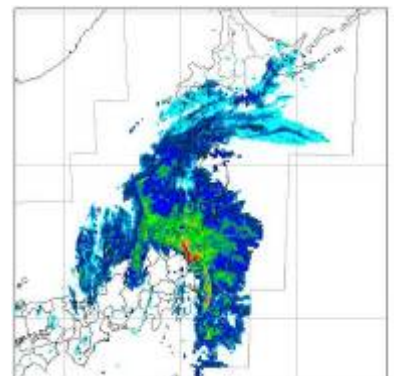
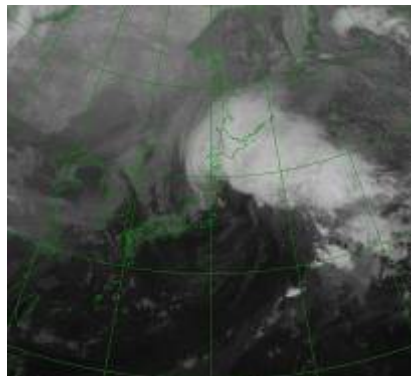
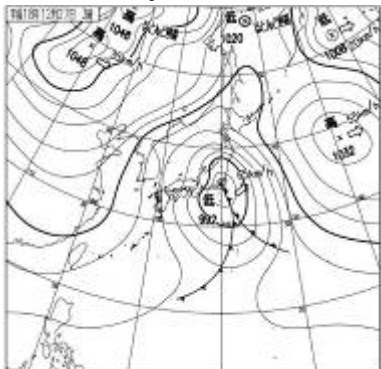
26 日 15 時



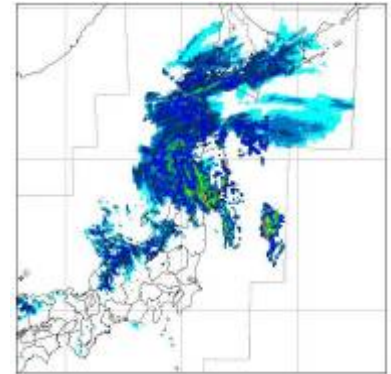
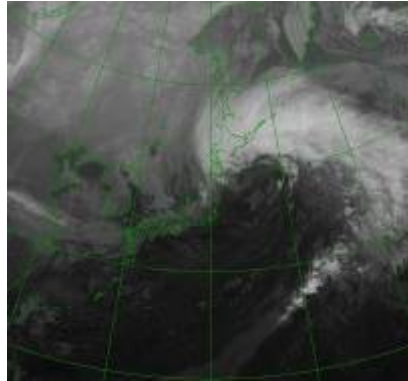
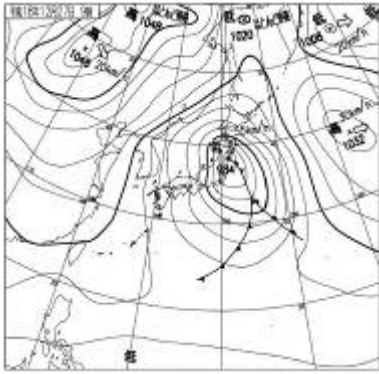
26 日 21 時



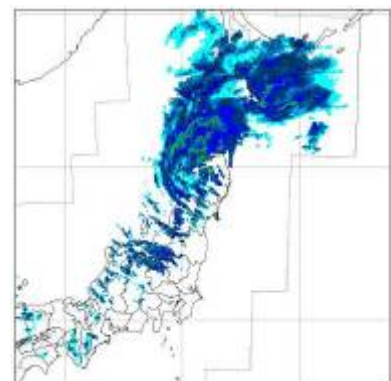
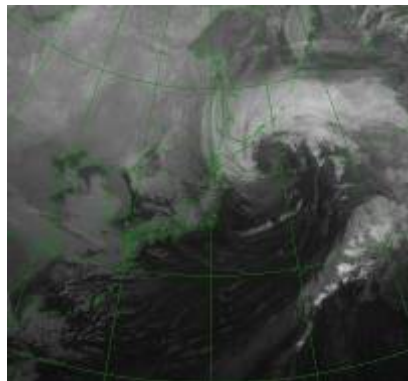
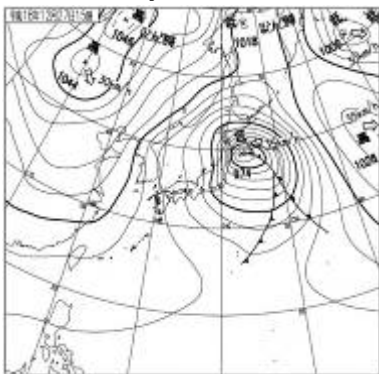
27 日 03 時



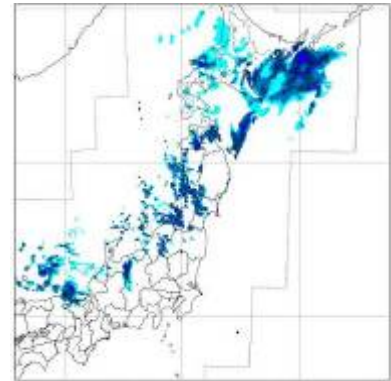
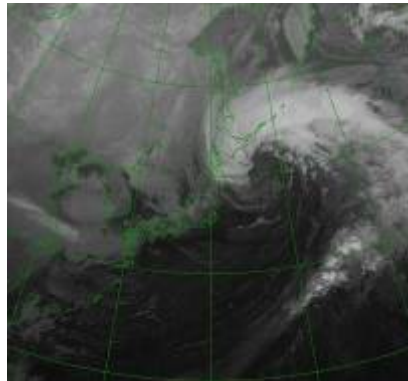
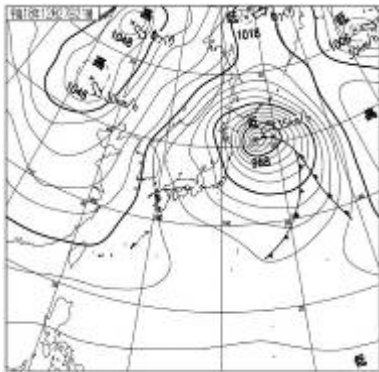
27日 09時



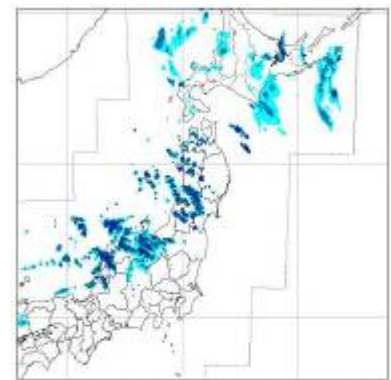
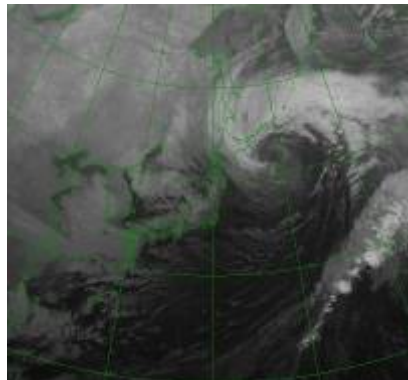
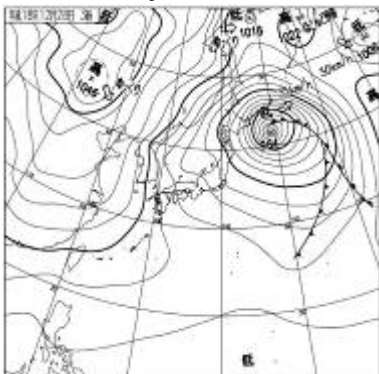
27日 15時



27日 21時

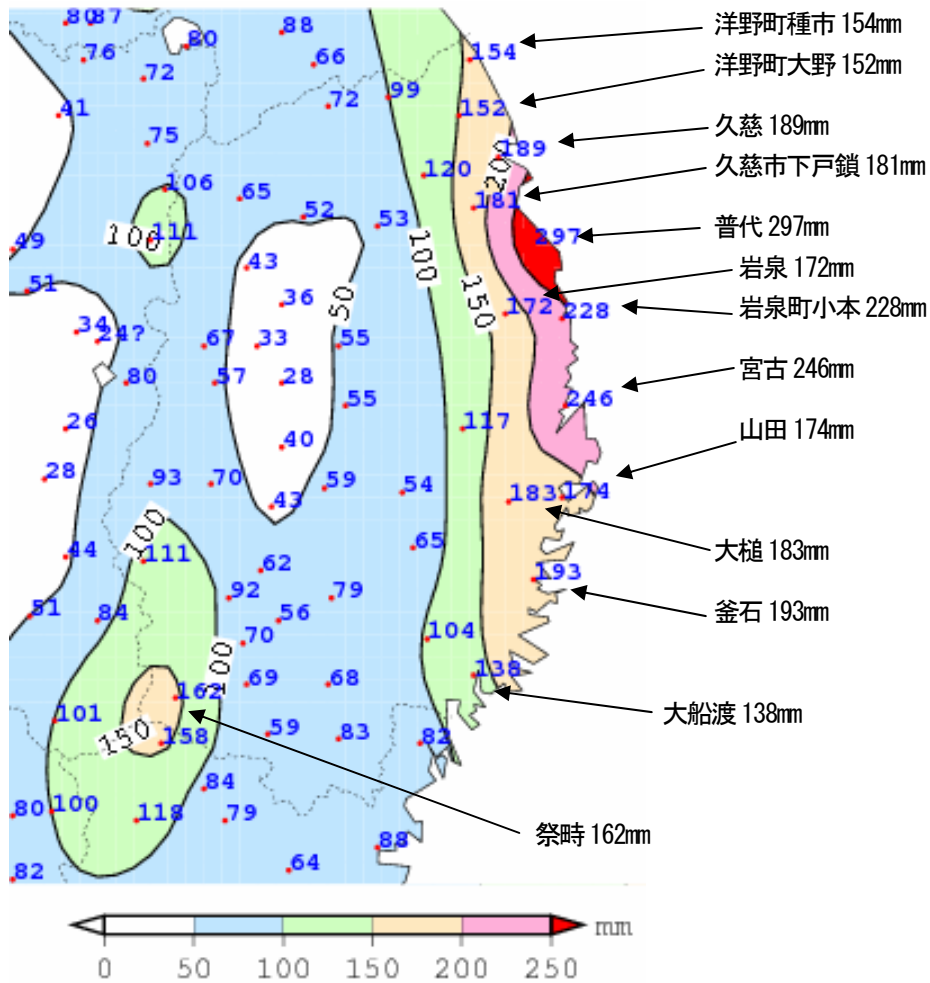


28日 03時



2-2 降水量

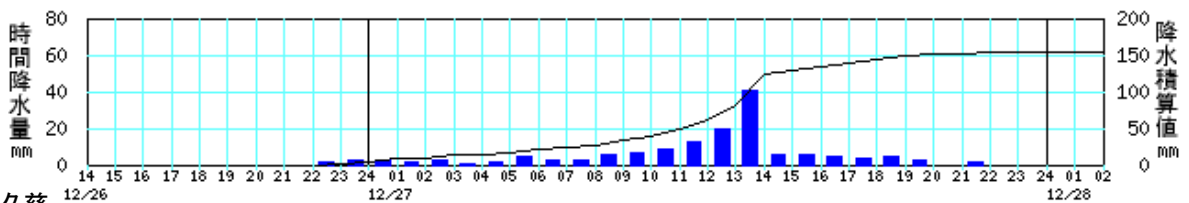
平成18年12月26日14時～12月28日02時の総降水量 (mm)



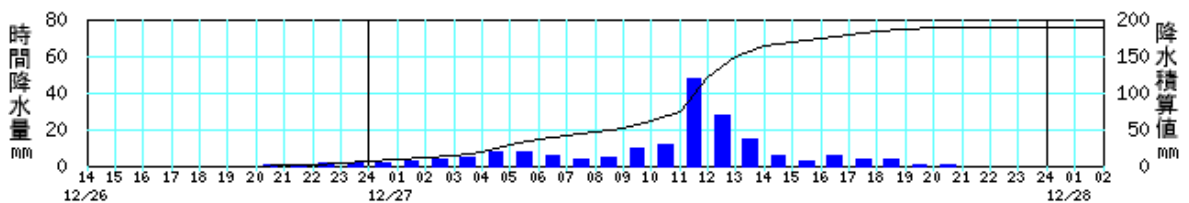
平成18年12月26日14時～12月28日02時の主な地点の降水量の時間変化 (アメダス)

* 図中の縦軸スケールは地点によって異なりますので注意してください。

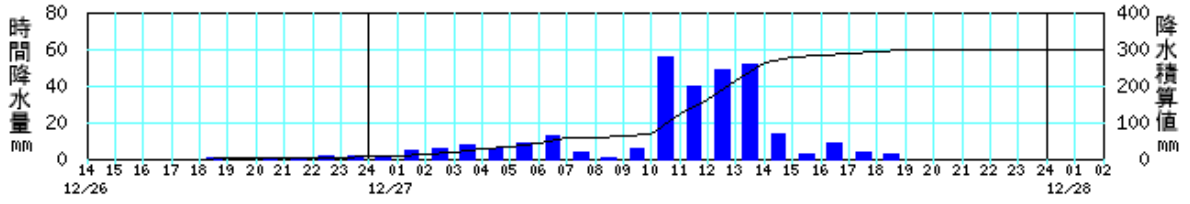
洋野町種市



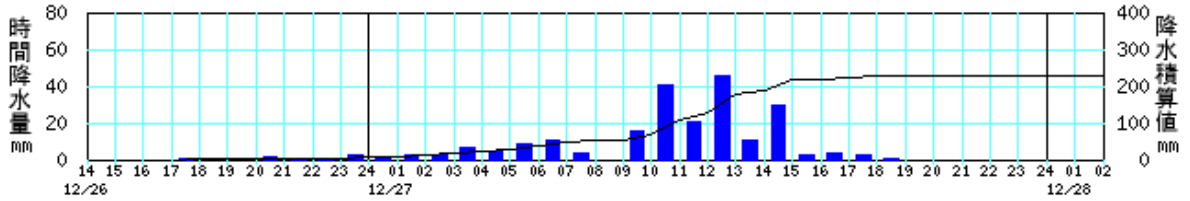
久慈



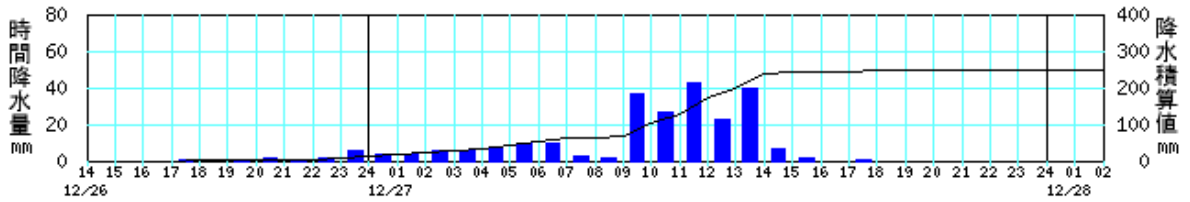
普代



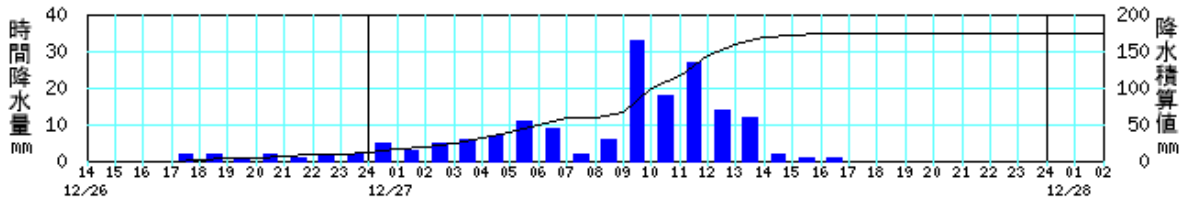
岩泉町小本



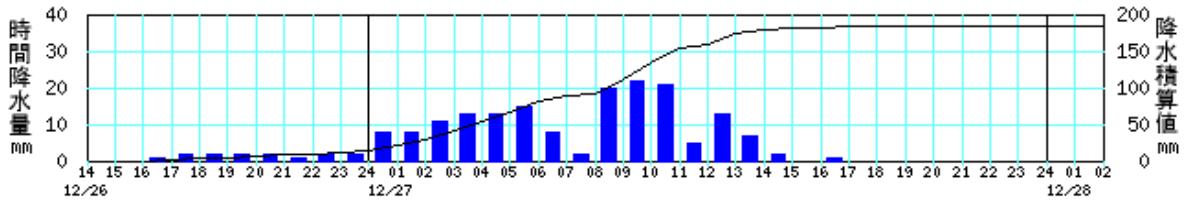
宮古



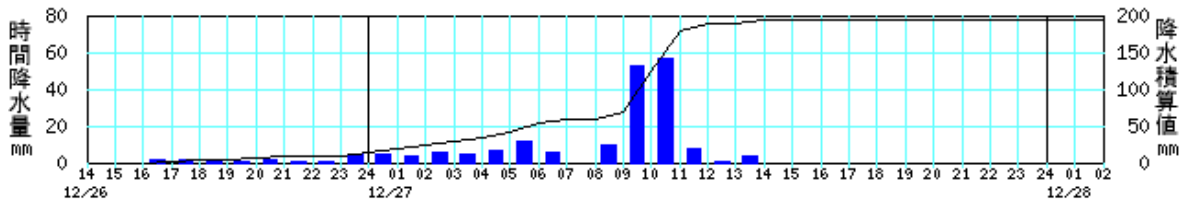
山田



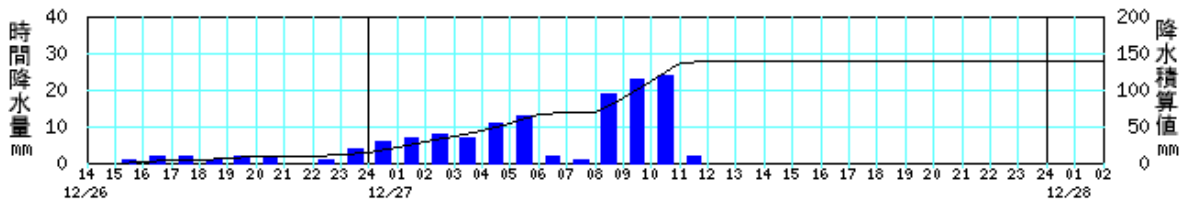
大槌



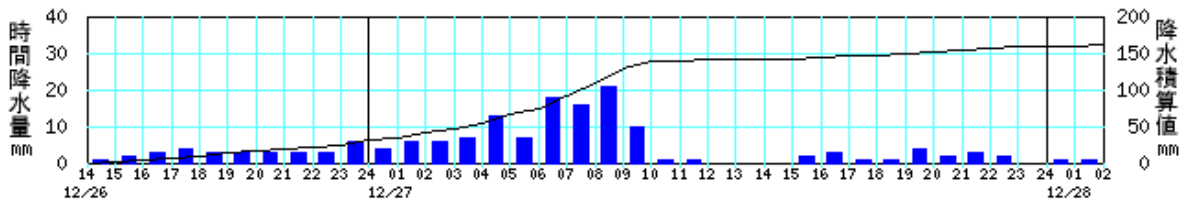
釜石



大船渡



祭時



2-3 風速

平成 18 年 12 月 27 日の最大風速（気象官署・特別地域気象観測所：m/s）

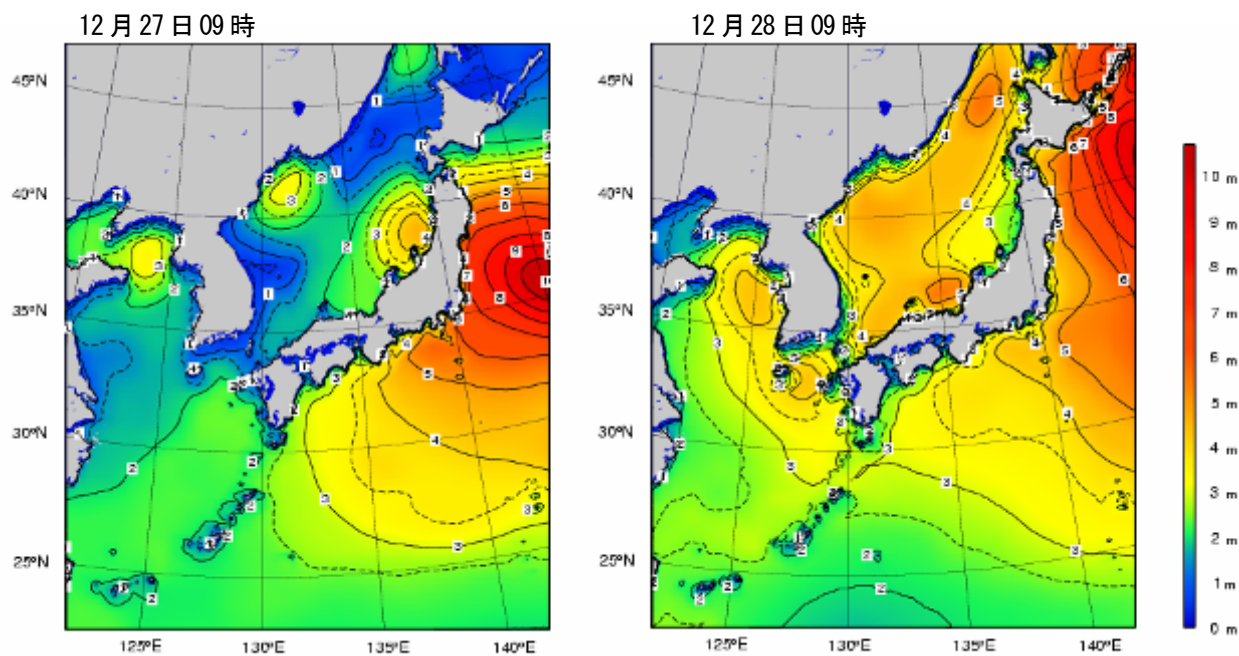
観測所名	最大			最大瞬間		
	風速	風向	起時	風速	風向	起時
盛岡	12.7	北北西	1520	27.0	北北西	1515
宮古	10.2	東南東	0320	25.4	北西	1635
大船渡	10.3	北東	0800	25.6	北北西	1505

平成 18 年 12 月 27 日の最大風速（地域気象観測所：m/s）

観測所名	最大風速	風向	時分
種市	8	北北西	1620
軽米	10	東南東	0750
二戸	11	北	1450
山形	6	北北東	1530
久慈	10	北北西	1530
荒屋	6	北北東	1150
奥中山	6	北	1450
葛巻	7	東北東	0950
普代	7	北北東	1530
岩手松尾	7	北西	1830
好摩	9	北北西	1520
岩泉	7	西南西	1810
小本	9	東北東	1000
藪川	12	東	0940
雫石	8	北西	1450
区界	13	東南東	0930
紫波	4	北北西	1540
川井	8	南南西	1650
沢内	5	西南西	2400
花巻	10	北北東	0600
大迫	7	東	0810
山田	14	東	0650
湯田	7	東	0750
遠野	5	西北西	1520
北上	6	北西	1750
釜石	8	西	1650
若柳	9	西北西	1920
江刺	8	北西	1830
住田	11	西北西	1720
一関	8	東	0650
千厩	9	西北西	1650

2-4 波浪

平成 18 年 12 月 27 日・28 日沿岸波浪実況図



平成 18 年 12 月 22 日～28 日 10 時 宮城県江ノ島の有義波高



2-5 極値更新表 (12月として極値を観測)

気象官署・特別地域気象観測所

地点名	要素名	順位	値	起日	統計期間
宮古	日降水量 (mm)	1	233.0	2006年12月27日	1884年～
大船渡	日降水量 (mm)	1	122.5	2006年12月27日	1963年～
宮古	日最大10分間降水量 (mm)	1	13.0	2006年12月27日	1940年～
大船渡	日最大10分間降水量 (mm)	1	10.5	2006年12月27日	1963年～
宮古	日最大1時間降水量 (mm)	1	46.0	2006年12月27日	1937年～
大船渡	日最大1時間降水量 (mm)	1	38.5	2006年12月27日	1963年～

地域気象観測所 (年は通年の極値更新)

地点名	要素名	順位	値	起日	統計期間
種市	日降水量 (mm)	1	149	2006年12月27日	1976年～
軽米	日降水量 (mm)	1	93	2006年12月27日	1976年～
二戸	日降水量 (mm)	1	67	2006年12月27日	1976年～
久慈	日降水量 (mm)	1	183	2006年12月27日	1976年～
葛巻	日降水量 (mm)	1	48	2006年12月27日	1976年～
普代	日降水量 (mm)	年1	290	2006年12月27日	1976年～
岩泉	日降水量 (mm)	1	167	2006年12月27日	1976年～
大迫	日降水量 (mm)	1	48	2006年12月27日	1976年～
遠野	日降水量 (mm)	1	54	2006年12月27日	1976年～
釜石	日降水量 (mm)	1	178	2006年12月27日	1976年～
千厩	日降水量 (mm)	1	67	2006年12月27日	1976年～
山形	日降水量 (mm)	1	116	2006年12月27日	1977年～
小本	日降水量 (mm)	1	220	2006年12月27日	1977年～
川井	日降水量 (mm)	1	108	2006年12月27日	1977年～
湯田	日降水量 (mm)	1	94	2006年12月27日	1977年～
住田	日降水量 (mm)	1	85	2006年12月27日	1977年～
下戸鎖	日降水量 (mm)	1	175	2006年12月27日	1978年～
大野	日降水量 (mm)	1	146	2006年12月27日	1979年～
祭時	日降水量 (mm)	1	128	2006年12月27日	1979年～
米里	日降水量 (mm)	1	68	2006年12月27日	1980年～
大槌	日降水量 (mm)	年1	169	2006年12月27日	2000年～
種市	日最大1時間降水量 (mm)	1	41	2006年12月27日	1976年～
軽米	日最大1時間降水量 (mm)	1	10	2006年12月27日	1976年～
二戸	日最大1時間降水量 (mm)	1	11	2006年12月27日	1976年～
久慈	日最大1時間降水量 (mm)	1	48	2006年12月27日	1976年～
葛巻	日最大1時間降水量 (mm)	1	8	2006年12月27日	1976年～
普代	日最大1時間降水量 (mm)	年1	63	2006年12月27日	1976年～
岩泉	日最大1時間降水量 (mm)	1	26	2006年12月27日	1976年～
沢内	日最大1時間降水量 (mm)	1	14	2006年12月27日	1976年～
遠野	日最大1時間降水量 (mm)	1	15	2006年12月27日	1976年～
北上	日最大1時間降水量 (mm)	1	13	2006年12月27日	1976年～
釜石	日最大1時間降水量 (mm)	年1	66	2006年12月27日	1976年～
江刺	日最大1時間降水量 (mm)	1	12	2006年12月27日	1976年～
一関	日最大1時間降水量 (mm)	1	11	2006年12月27日	1976年～
千厩	日最大1時間降水量 (mm)	1	16	2006年12月27日	1976年～
山形	日最大1時間降水量 (mm)	1	13	2006年12月27日	1977年～
奥中山	日最大1時間降水量 (mm)	1	9	2006年12月27日	1977年～
小本	日最大1時間降水量 (mm)	1	56	2006年12月27日	1977年～
川井	日最大1時間降水量 (mm)	1	16	2006年12月27日	1977年～
湯田	日最大1時間降水量 (mm)	1	15	2006年12月27日	1977年～
下戸鎖	日最大1時間降水量 (mm)	1	22	2006年12月27日	1978年～
大野	日最大1時間降水量 (mm)	1	27	2006年12月27日	1979年～
祭時	日最大1時間降水量 (mm)	1	24	2006年12月27日	1979年～
米里	日最大1時間降水量 (mm)	1	15	2006年12月27日	1980年～
豊沢	日最大1時間降水量 (mm)	1	9	2006年12月27日	1983年～
大槌	日最大1時間降水量 (mm)	1	28	2006年12月27日	2000年～
軽米	日最大風向・風速 (m/s)	1	ESE 10	2006年12月27日	1976年～
二戸	日最大風向・風速 (m/s)	1	N 11	2006年12月27日	1976年～
藪川	日最大風向・風速 (m/s)	1	E 12	2006年12月27日	1976年～
区界	日最大風向・風速 (m/s)	1	ESE 13	2006年12月27日	1993年～

3 警報等防災気象情報の発表状況

発表時刻	細分区域	標 題							
平成18年12月26日 17時10分	沿岸北部	強風注意報	波浪注意報						
	沿岸南部	強風注意報	波浪注意報						
平成18年12月26日 21時14分	内陸	雷注意報	強風注意報	濃霧注意報					
	沿岸北部	暴風警報	波浪警報	雷注意報	高潮注意報	濃霧注意報			
	沿岸南部	暴風警報	波浪警報	雷注意報	高潮注意報	濃霧注意報			
平成18年12月27日 05時48分	内陸	大雨注意報	雷注意報	強風注意報	洪水注意報	濃霧注意報			
	沿岸北部	暴風警報	波浪警報	大雨注意報	雷注意報	洪水注意報	高潮注意報	濃霧注意報	
	沿岸南部	暴風警報	波浪警報	大雨注意報	雷注意報	洪水注意報	高潮注意報	濃霧注意報	
平成18年12月27日 08時48分	盛岡地域	大雨注意報	雷注意報	強風注意報	洪水注意報	濃霧注意報			
	二戸地域	大雨注意報	雷注意報	強風注意報	洪水注意報	濃霧注意報			
	花北地域	大雨注意報	雷注意報	強風注意報	洪水注意報	濃霧注意報			
	遠野地域	大雨注意報	雷注意報	強風注意報	洪水注意報	濃霧注意報			
	水沢地域	大雨注意報	雷注意報	強風注意報	洪水注意報	濃霧注意報			
	両磐地域	大雨警報	洪水警報	雷注意報	強風注意報	濃霧注意報			
	沿岸北部	暴風警報	波浪警報	大雨注意報	雷注意報	洪水注意報	高潮注意報	濃霧注意報	
	沿岸南部	暴風警報	波浪警報	大雨注意報	雷注意報	洪水注意報	高潮注意報	濃霧注意報	
平成18年12月27日 10時07分	盛岡地域	大雨注意報	雷注意報	強風注意報	洪水注意報				
	二戸地域	大雨注意報	雷注意報	強風注意報	洪水注意報				
	花北地域	大雨注意報	雷注意報	強風注意報	洪水注意報				
	遠野地域	大雨注意報	雷注意報	強風注意報	洪水注意報				
	水沢地域	大雨警報	洪水警報	雷注意報	強風注意報				
	両磐地域	大雨警報	洪水警報	雷注意報	強風注意報				
	沿岸北部	暴風警報	波浪警報	大雨注意報	雷注意報	洪水注意報	高潮注意報		
	沿岸南部	大雨警報	洪水警報	暴風警報	波浪警報	雷注意報	高潮注意報		
平成18年12月27日 10時28分	盛岡地域	大雨注意報	雷注意報	強風注意報	洪水注意報				
	二戸地域	大雨注意報	雷注意報	強風注意報	洪水注意報				
	花北地域	大雨注意報	雷注意報	強風注意報	洪水注意報				
	遠野地域	大雨注意報	雷注意報	強風注意報	洪水注意報				
	水沢地域	大雨警報	洪水警報	雷注意報	強風注意報				
	両磐地域	大雨警報	洪水警報	雷注意報	強風注意報				
	沿岸北部	大雨警報	洪水警報	暴風警報	波浪警報	雷注意報	高潮注意報		
	沿岸南部	大雨警報	洪水警報	暴風警報	波浪警報	雷注意報	高潮注意報		
平成18年12月27日 12時51分	内陸	大雨注意報	強風注意報	洪水注意報					
	沿岸北部	大雨警報	洪水警報	暴風警報	波浪警報				
	沿岸南部	大雨警報	洪水警報	暴風警報	波浪警報				
平成18年12月27日 15時14分	盛岡地域	強風注意報							
	二戸地域	大雨注意報	強風注意報	洪水注意報					
	花北地域	大雨注意報	強風注意報	洪水注意報					
	遠野地域	強風注意報							
	水沢地域	強風注意報							
	両磐地域	強風注意報							
	沿岸北部	大雨警報	洪水警報	暴風警報	波浪警報				
沿岸南部	暴風警報	波浪警報	大雨注意報	洪水注意報					
平成18年12月27日 19時49分	内陸	強風注意報							
	沿岸北部	暴風警報	波浪警報	大雨注意報	洪水注意報				
	沿岸南部	暴風警報	波浪警報						
平成18年12月27日 22時09分	内陸	強風注意報							
	沿岸北部	波浪警報	強風注意報	洪水注意報					
	沿岸南部	波浪警報	強風注意報						
平成18年12月28日 05時15分	沿岸北部	強風注意報	波浪注意報						
	沿岸南部	強風注意報	波浪注意報						
平成18年12月28日 10時59分	沿岸北部	波浪注意報							
	沿岸南部	波浪注意報							

以上、12月28日15時現在

※盛岡地方気象台が発表する警報・注意報の細分区域は下表のとおりです。

	一次細分区域	二次細分区域	該 当 市 町 村
	岩手県	沿岸北部	久慈地域
宮古地域			宮古市、岩泉町、田野畑村、川井村、山田町
沿岸南部		釜石地域	釜石市、大槌町
		大船渡地域	大船渡市、陸前高田市、住田町
内 陸		二戸地域	二戸市、軽米町、九戸村、一戸町
		盛岡地域	盛岡市、八幡平市、葛巻町、岩手町、滝沢村、雫石町、矢巾町、紫波町
		花北地域	花巻市、北上市、西和賀町
		水沢地域	奥州市、金ヶ崎町
		両磐地域	一関市、平泉町、藤沢町
		遠野地域	遠野市

気象情報発表状況

発表時刻	標 題
平成18年12月25日17時29分	暴風と高波に関する岩手県気象情報 第1号
平成18年12月26日06時00分	暴風と高波に関する岩手県気象情報 第2号
平成18年12月26日17時48分	暴風と高波に関する岩手県気象情報 第3号(凶情報)
平成18年12月26日18時10分	暴風と高波に関する岩手県気象情報 第4号
平成18年12月27日06時45分	暴風と高波に関する岩手県気象情報 第5号
平成18年12月27日09時43分	暴風と高波及び大雨に関する岩手県気象情報 第6号(凶情報)
平成18年12月27日11時50分	暴風と高波及び大雨に関する岩手県気象情報 第7号
平成18年12月27日13時43分	暴風と高波及び大雨に関する岩手県気象情報 第8号(凶情報)
平成18年12月27日15時50分	暴風と高波及び大雨に関する岩手県気象情報 第9号
平成18年12月27日18時01分	暴風と高波及び大雨に関する岩手県気象情報 第10号(凶情報)
平成18年12月27日21時10分	暴風と高波及び大雨に関する岩手県気象情報 第11号