

# 平成 18 年 8 月 18 日の停滞前線による大雨

## 目 次

- 1 概要
- 2 気象の状況
- 3 警報等防災気象情報の発表状況
- 4 被害の状況
- 5 盛岡地方気象台がとった処置
- 6 雫石町土石流現地調査写真

平成 18 年 8 月 22 日

盛岡地方気象台

注) この資料は速報であり、値は後日修正する場合があります。

# 1 概 要

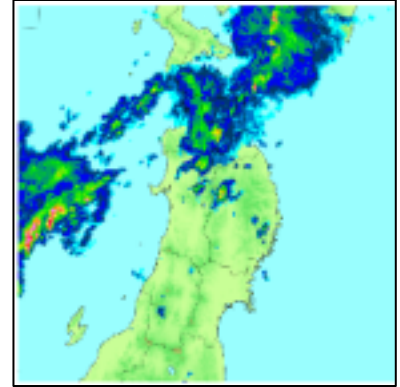
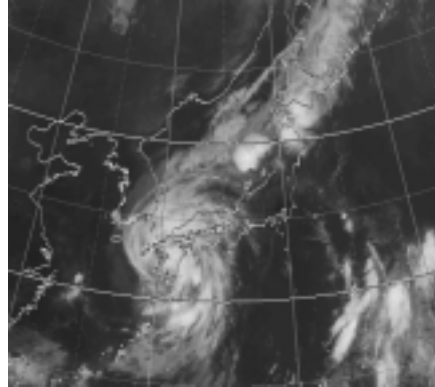
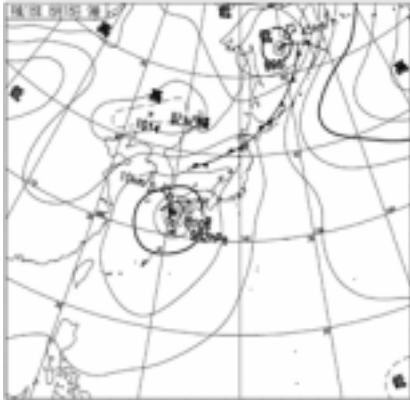
## ( 1 ) 資料作成の目的

平成 18 年 8 月 18 日に、停滞前線の活動が活発となり、岩手県内は局地的な大雨となった。雫石町長山の御神坂沢では土石流が発生し、駐車場に停車していた自動車が押し流されて 1 人が負傷したほか、八幡平市と岩手町では浸水害が発生した。このときの気象状況等を取りまとめた。

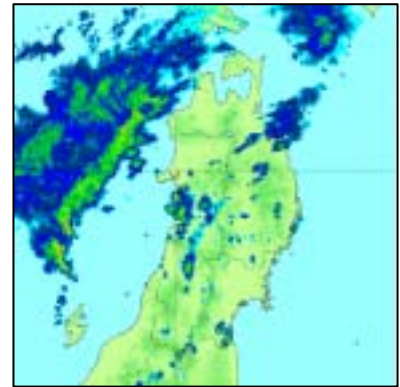
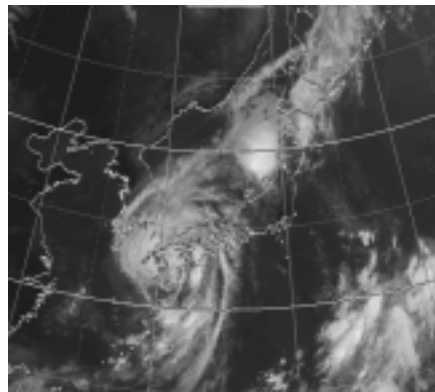
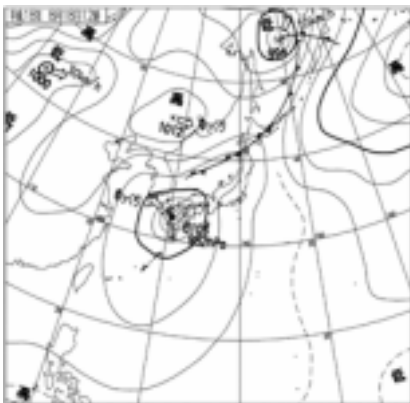
## ( 2 ) 気象状況

オホーツク海にある低気圧からのびる停滞前線が、北海道から津軽海峡付近をとおり山陰沖へのびていた。一方、台風 10 号が九州付近にあってゆっくり北上し、この台風の外側をまわる湿った暖かい南風が流れ込み、前線の活動を活発化させ大気の状態が不安定となっていた。このため岩手県内では、18 日は雨となり、八幡平市岩手松尾では最大 1 時間降水量 45mm を観測するなど、盛岡地域で短時間に非常に激しい雨が降ったところがあった。土石流が発生した雫石町付近でも、レーダー・アメダス解析雨量で 1 時間約 50mm を観測し、国土交通省岩手河川国道事務所の網張観測所で 15 時から 16 時の 1 時間に 58mm の降水量を観測した。

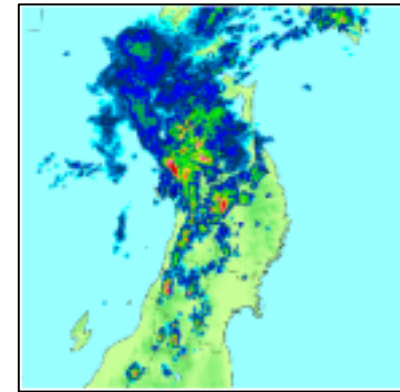
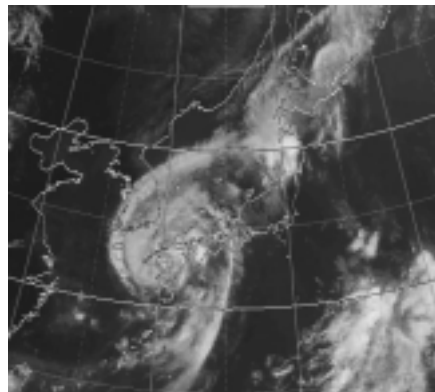
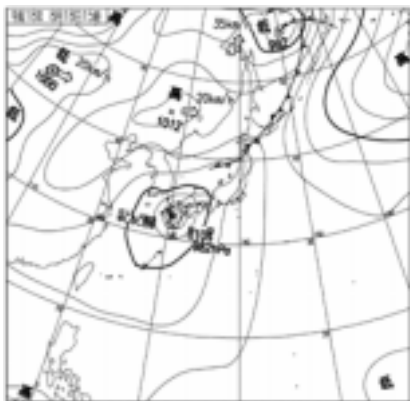
## 2 気象の状況



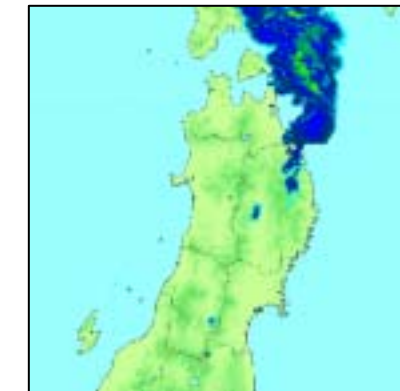
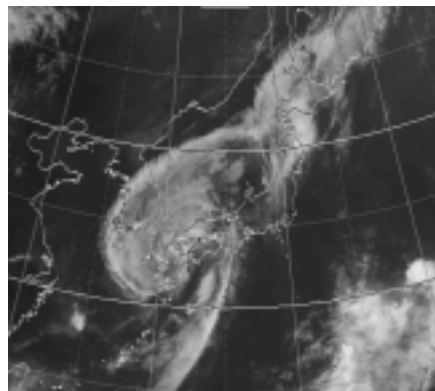
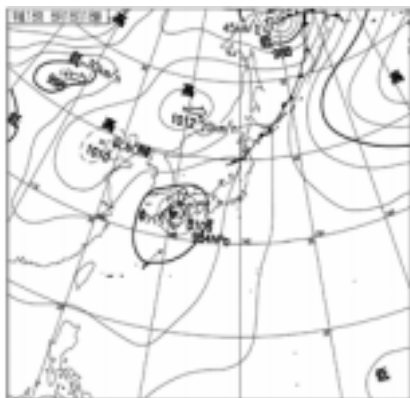
8月18日09時



8月18日12時

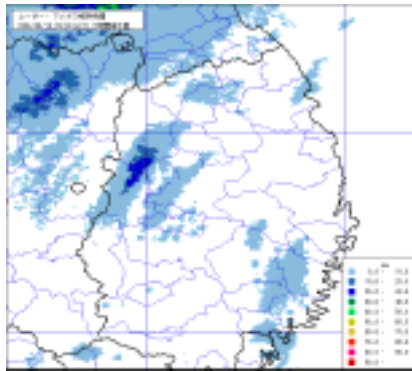


8月18日15時

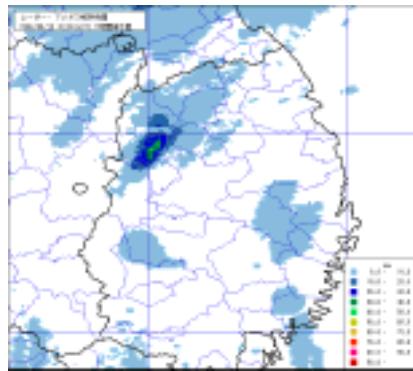


8月18日18時

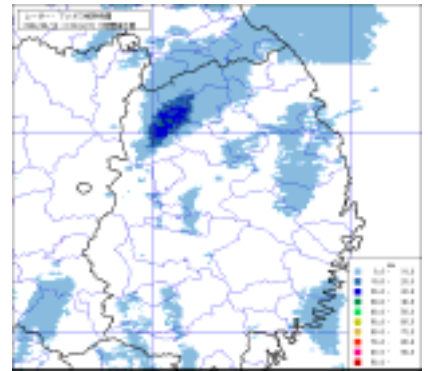
平成18年8月18日の地上天気図、気象衛星赤外画像、レーダー画像



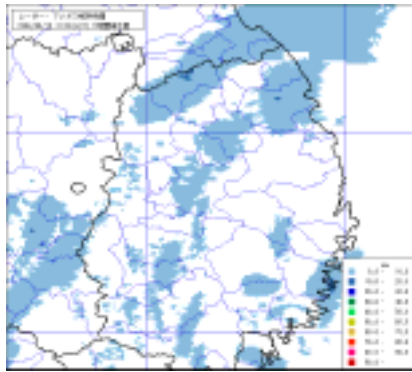
09時



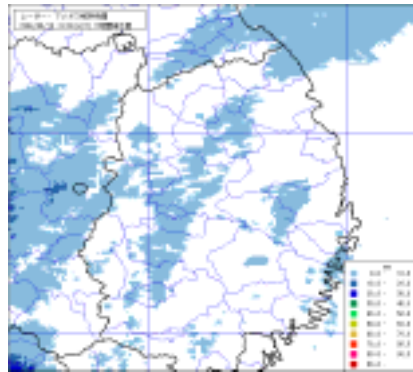
10時



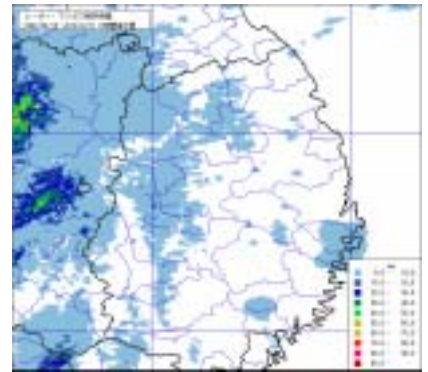
11時



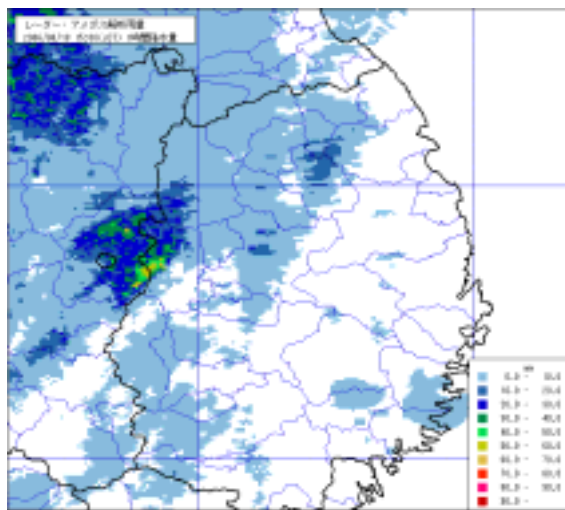
12時



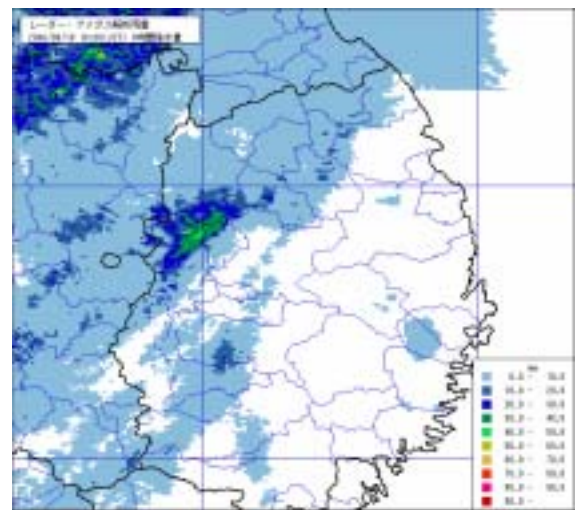
13時



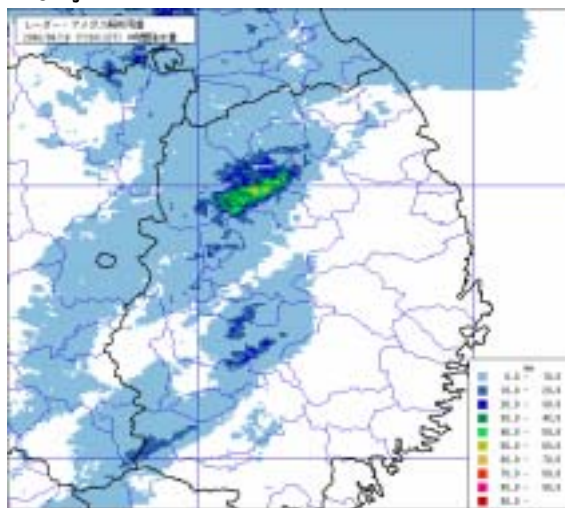
14時



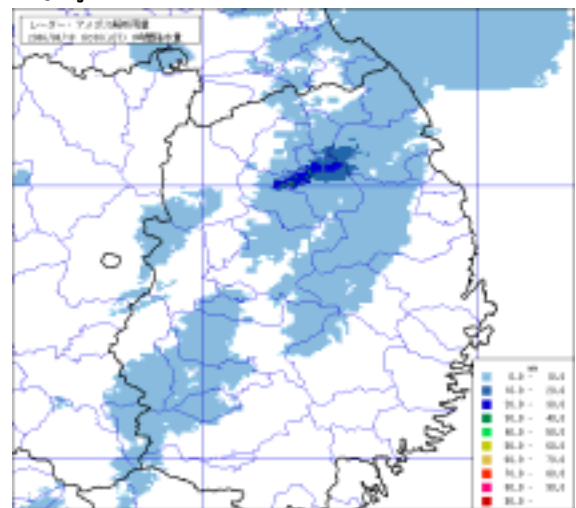
15時



16時



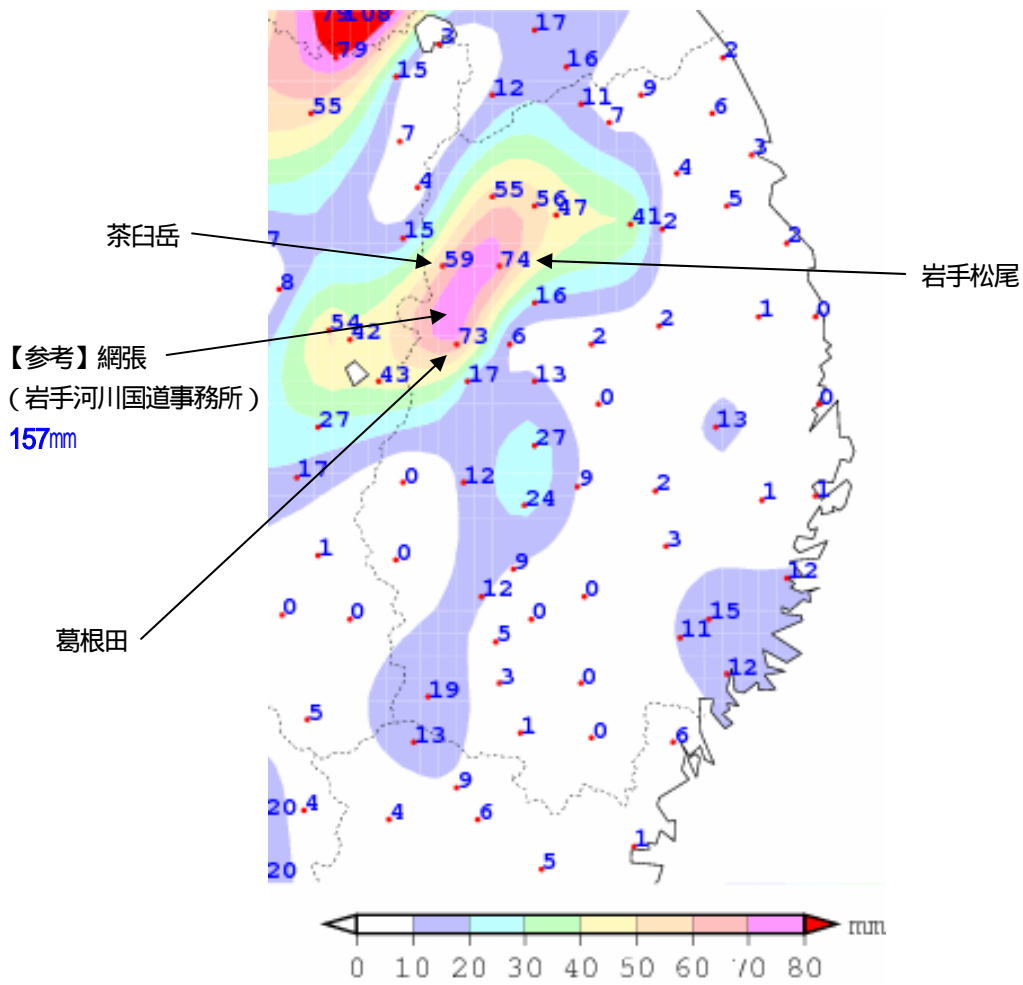
17時



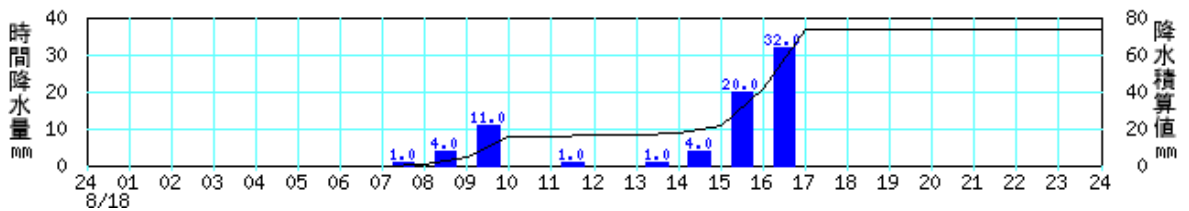
18時

平成 18 年 8 月 18 日のレーダー・アメダス解析雨量

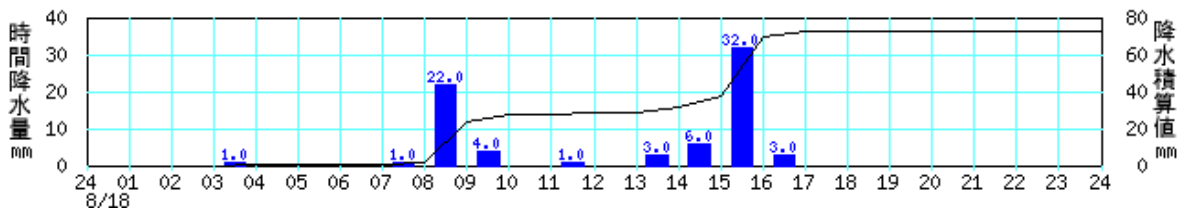
平成 18 年 8 月 18 日 00 時 ~ 24 時の降水量分布と時間雨量 (アメダス観測値)



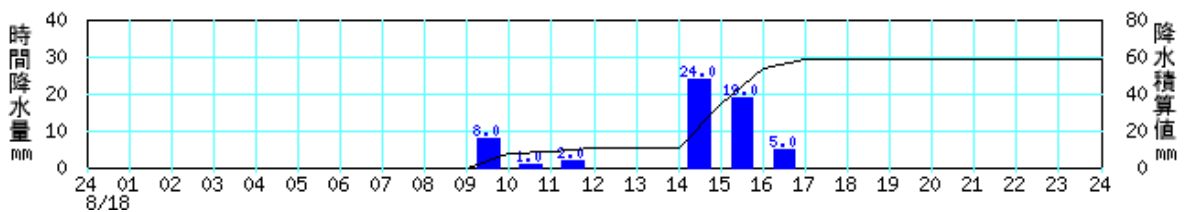
岩手松尾



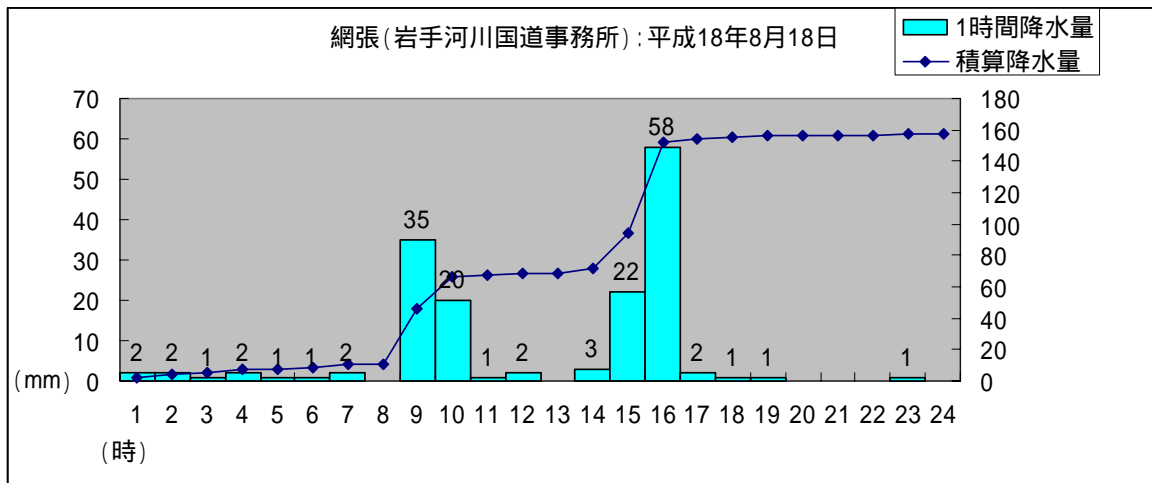
葛根田



茶臼岳



【参考】



平成18年8月18日の日降水量と最大1時間降水量(主な地点)と極値更新

市町村名	観測所名	日降水量	最大1時間降水量(起時)	日最大1時間降水量の極値更新の状況:第3位まで(注)
一戸町	西岳	56mm	26mm(16時50分)	
	奥中山	47mm	27mm(17時00分)	8月第3位(統計開始1978年)
葛巻町	葛巻	41mm	19mm(18時00分)	
八幡平市	荒屋	55mm	27mm(11時20分)	
	茶臼岳	59mm	39mm(15時30分)	年第3位、8月第2位 (統計開始1976年)
	岩手松尾	74mm	45mm(16時40分)	年、8月第1位 (統計開始1976年)
雫石町	葛根田	73mm	34mm(16時10分)	8月第3位(統計開始1977年)
	雫石	17mm	12mm(14時30分)	

(注)平成15年(2003年)1月1日の値からアメダスの極値は、毎正時の観測値(1時から24時までの24個)から10分ごとの観測値(0時10分から24時までの144個)による新たな算出方法に変更しています。

### 3 警報等防災気象情報の発表状況

岩手県	一次細分区域	二次細分区域	
	内陸	盛岡地域	二戸地域
		花北地域	遠野地域
		水沢地域	両磐地域
	沿岸北部	久慈地域	宮古地域
沿岸南部	釜石地域	大船渡地域	

(盛岡地方気象台が発表する警報・注意報の細分区域は左表のとおりです。)

発表時刻	発表区域	表題			
平成18年8月18日 09時16分	盛岡地域	大雨注意報	洪水注意報	雷注意報	
	二戸地域	大雨注意報	洪水注意報	雷注意報	
	花北地域	雷注意報			
	遠野地域	雷注意報			
	水沢地域	雷注意報			
	両磐地域	雷注意報			
	沿岸北部	雷注意報	濃霧注意報		
	沿岸南部	雷注意報	濃霧注意報		
平成18年8月18日 11時56分	内陸	大雨注意報	洪水注意報	雷注意報	
	沿岸北部	大雨注意報	洪水注意報	雷注意報	濃霧注意報
	沿岸南部	大雨注意報	洪水注意報	雷注意報	濃霧注意報
平成18年8月18日 14時48分	盛岡地域	<b>大雨警報</b>	<b>洪水警報</b>	雷注意報	
	二戸地域	<b>大雨警報</b>	<b>洪水警報</b>	雷注意報	
	花北地域	<b>大雨警報</b>	<b>洪水警報</b>	雷注意報	
	遠野地域	大雨注意報	洪水注意報	雷注意報	
	水沢地域	大雨注意報	洪水注意報	雷注意報	
	両磐地域	大雨注意報	洪水注意報	雷注意報	
	沿岸北部	大雨注意報	洪水注意報	雷注意報	濃霧注意報
	沿岸南部	大雨注意報	洪水注意報	雷注意報	濃霧注意報
平成18年8月18日 18時27分	盛岡地域	大雨注意報	洪水注意報	濃霧注意報	
	二戸地域	大雨注意報	洪水注意報	濃霧注意報	
	花北地域	濃霧注意報			
	遠野地域	濃霧注意報			
	水沢地域	濃霧注意報			
	両磐地域	濃霧注意報			
	沿岸北部	雷注意報	濃霧注意報		
	沿岸南部	濃霧注意報			
平成18年8月18日 20時35分	岩手県	濃霧注意報			

### 気象情報発表状況

発表時刻	表題
平成18年8月18日11時49分	大雨に関する岩手県気象情報第1号(凶情報)
平成18年8月18日15時53分	大雨に関する岩手県気象情報第2号(凶情報)
平成18年8月18日18時47分	大雨に関する岩手県気象情報第3号

## 4 被害の状況

岩手県総務部総合防災室調べ：平成18年8月18日19時58分現在

(1) 人的被害 雫石町 軽傷者 1名

(2) 住家被害 八幡平市 床下浸水 2棟

岩手町 床上浸水 1棟、 床下浸水 1棟

(3) 道路被害

<土砂災害> 雫石町 県道網張温泉線でがけ崩れ

<全面通行止め>

雫石町 網張温泉線（相ノ沢～長山間） 西山生保内線（上松倉橋付近）

<その他> 岩手町 町道法面欠落

最新の道路状況については、以下のホームページ等でご確認願います。

- ・岩手県道路情報提供サービス <http://www.douro.com/>
- ・雫石町ホームページ <http://www.town.shizukuishi.iwate.jp/>

## 5 盛岡地方気象台がとった処置

- ・雫石町長山の土石流被害現地調査実施 8月21日



## 6 雫石町土石流災害現地調査写真（平成18年8月21日撮影）



土砂で埋め尽くされた御神坂駐車場



土砂で一杯になった御神坂沢砂防ダム



砂防ダム上流側の流出状況



砂防ダム下流側の流出状況  
中央に見えるのは砂防ダム排水口

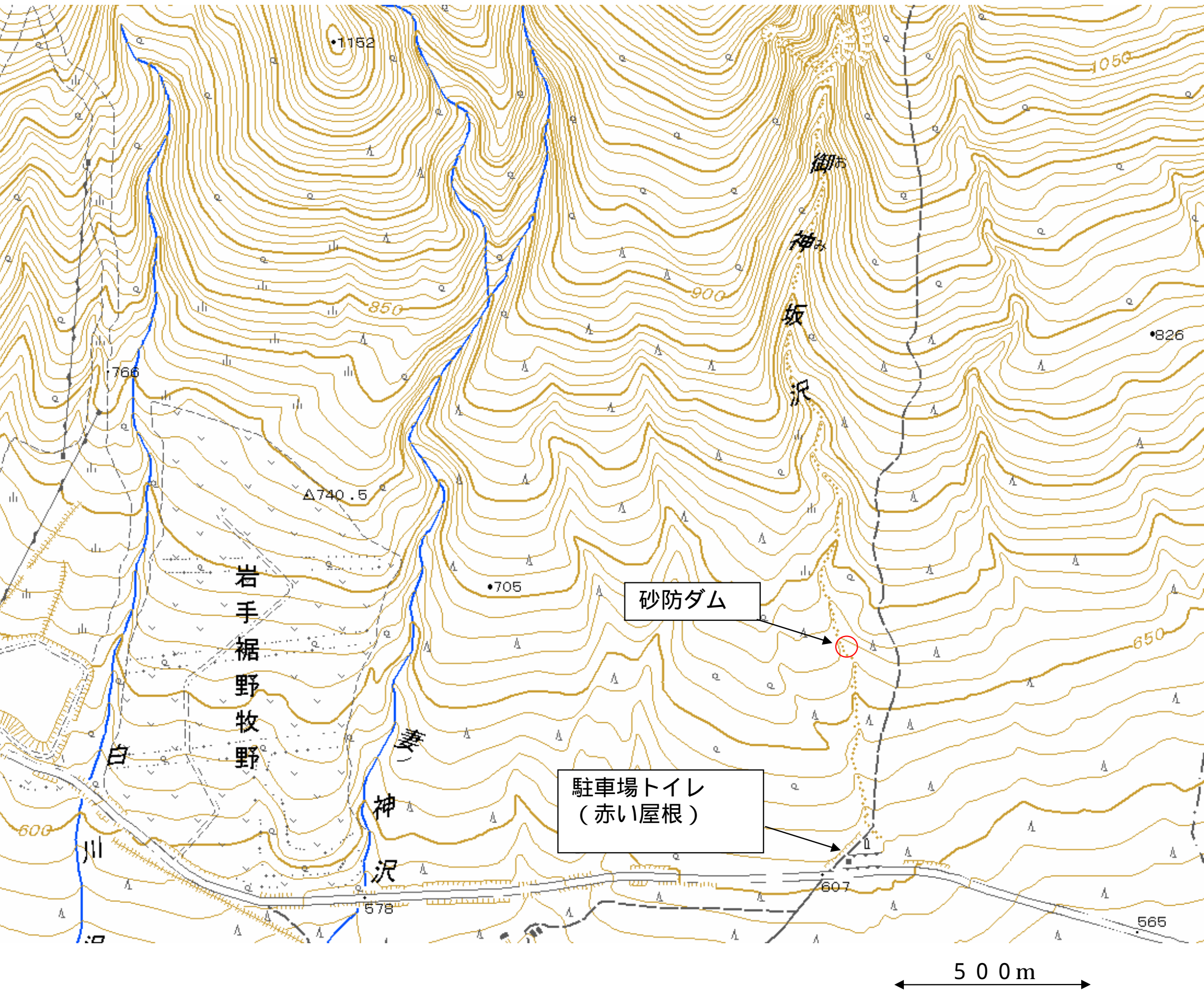


駐車場付近の県道網張温泉線の状況



県道網張温泉線に流出した枯木により倒れた電柱

# 雫石町土石流災害現地調査写真位置図



「この地図は、国土地理院長の承認を得て、同院発行の『2万5千分の1地形図（篠崎）』を複製したものである（承認番号 平17総複、第650号）」