

## 平成 17 年 6 月 27 日の梅雨前線による大雨 (平成 17 年 6 月 27 日から 28 日)

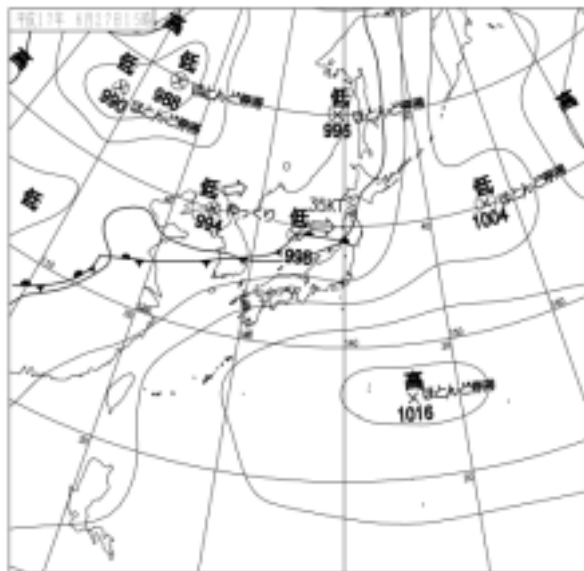
### <概況>

日本海から東北地方にのびる梅雨前線の活動が活発となり、岩手県では 27 日の昼過ぎから宵のうちにかけて、内陸南部を中心に激しい雨となった。

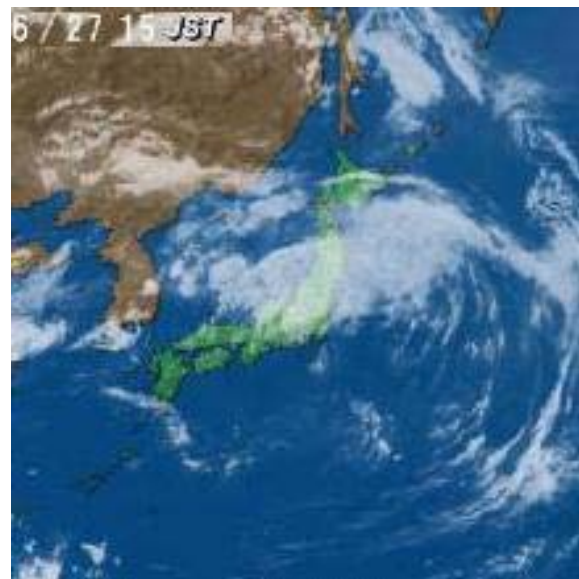
27 日の日降水量は、湯田で 161mm、胆沢町岳山で 141mm などを観測した（アメダス観測）。

この大雨のため、花巻市で床下浸水 2 棟、花巻市、胆沢町、金ヶ崎町などで道路の冠水や土砂崩れが発生した（平成 17 年 6 月 28 日 01 時 30 分現在：岩手県総合防災室による）。

盛岡地方気象台は、14 時 05 分に盛岡・花北・水沢・両磐地域に大雨・洪水注意報、15 時 51 分に花北・水沢・両磐地域に大雨・洪水警報を発表し警戒を呼びかけた。

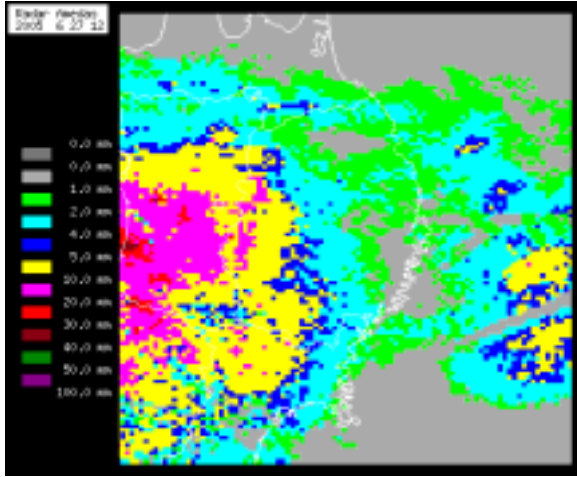


平成 17 年 6 月 27 日 15 時 地上天気図

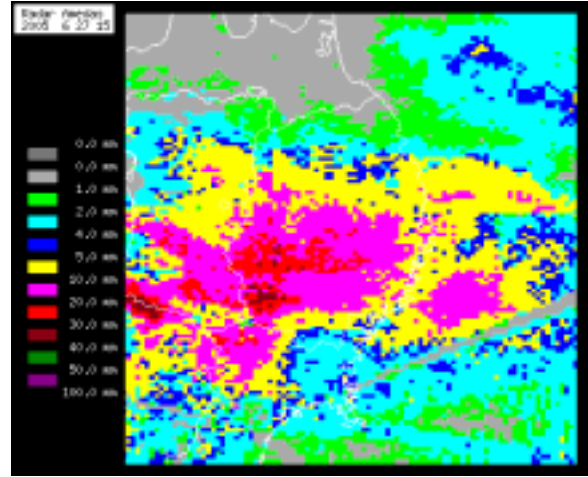


平成 17 年 6 月 27 日 15 時 気象衛星画像

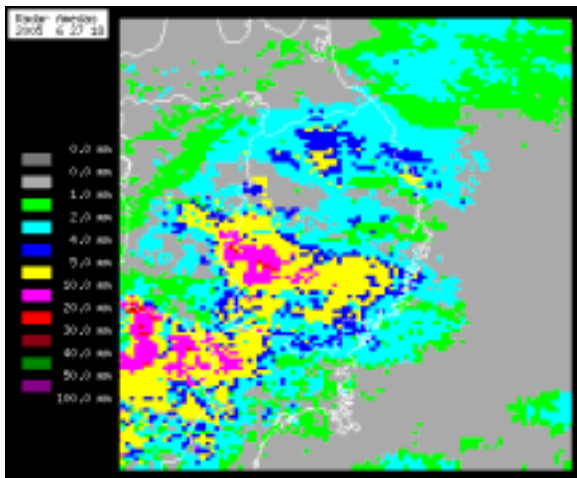
12時



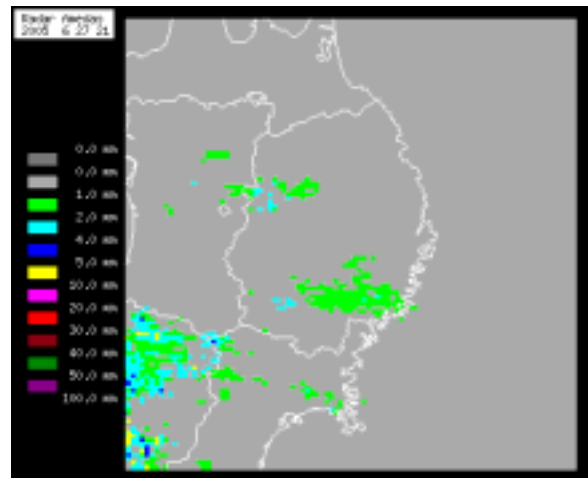
15時



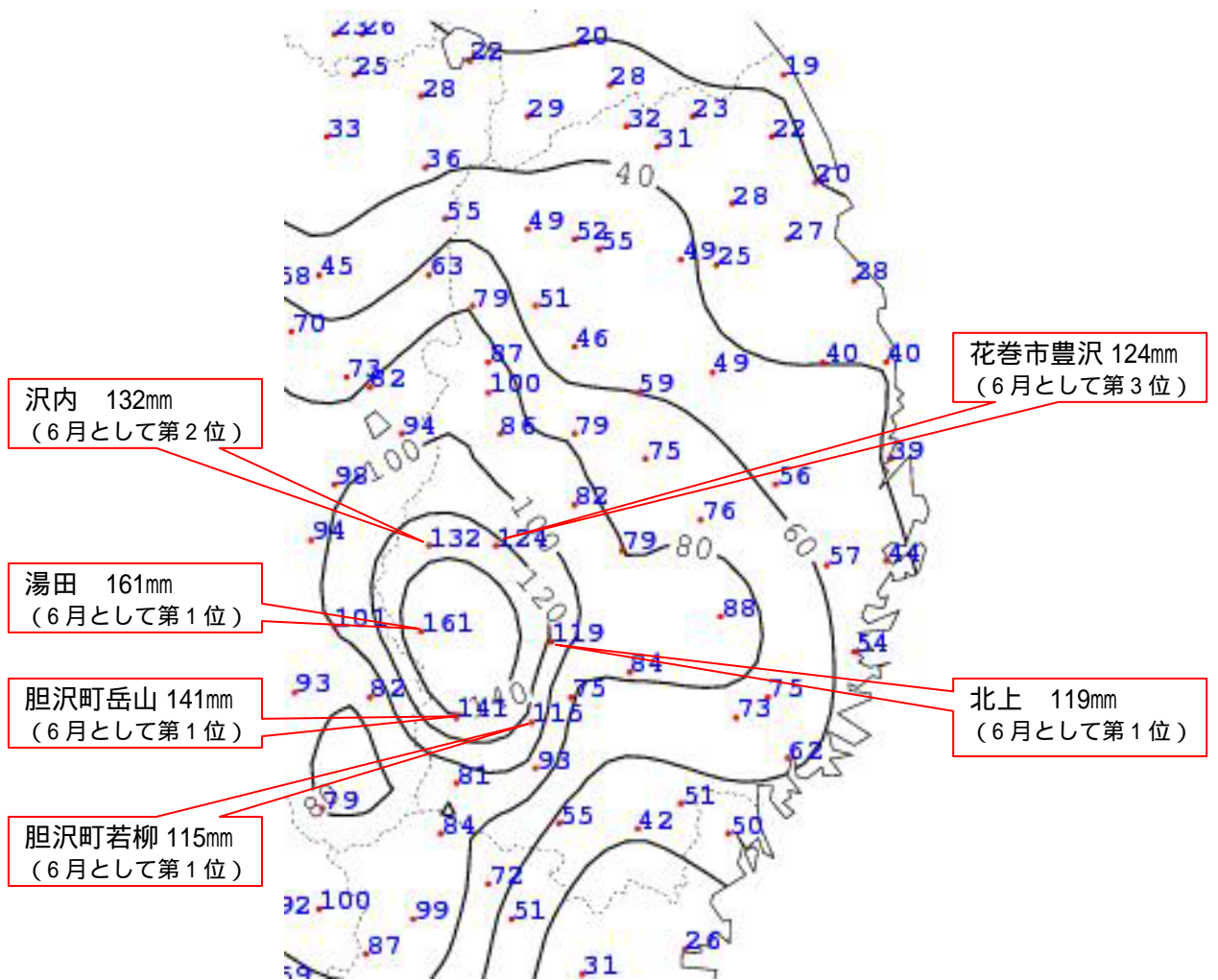
18時



21時

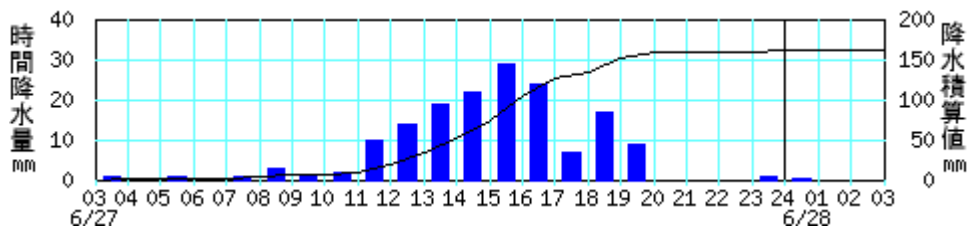


レーダー・アメダス解析雨量図（平成17年6月27日12時～21時）

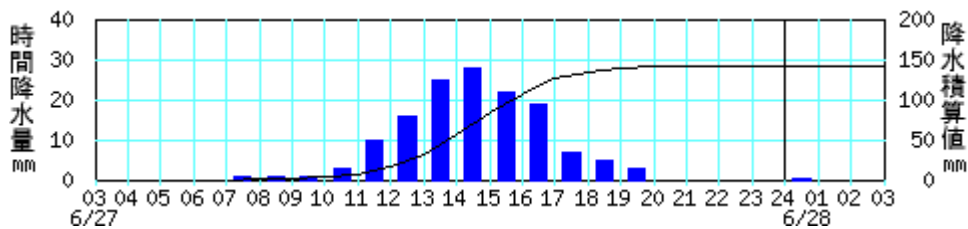


平成 17 年 6 月 27 日 アメダス観測による日降水量 (mm)  
〔吹き出しは日降水量 100mm 以上のアメダス観測点〕

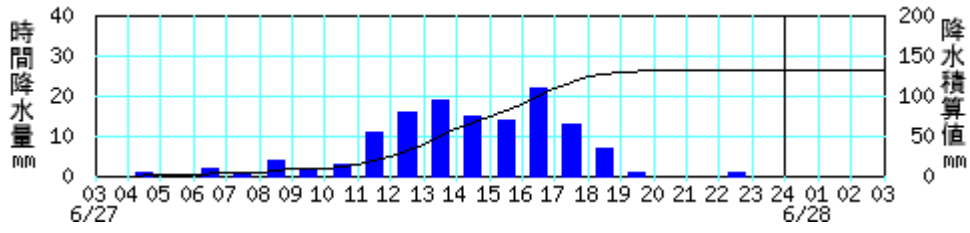
**湯田** 2005 年 06 月 27 日 03 時 ~ 2005 年 06 月 28 日 03 時



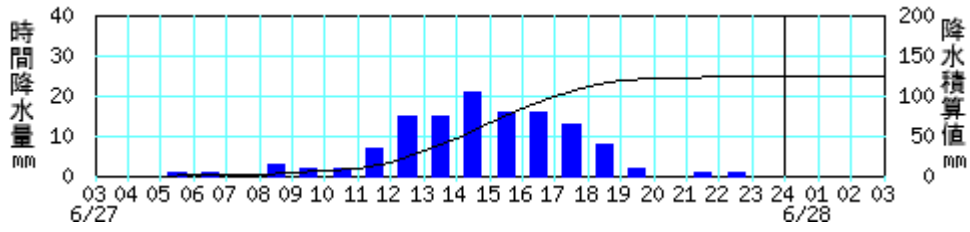
**岳山** 2005 年 06 月 27 日 03 時 ~ 2005 年 06 月 28 日 03 時



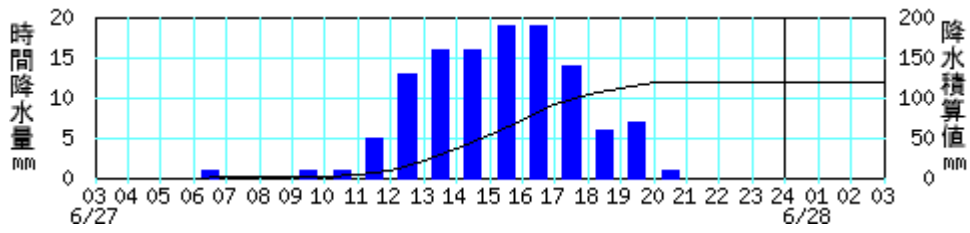
沢内 2005年06月27日03時~2005年06月28日03時



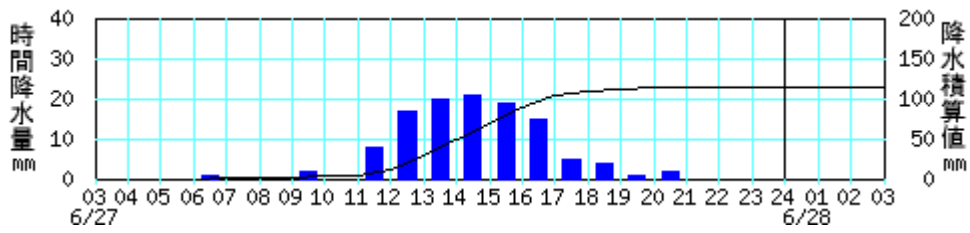
豊沢 2005年06月27日03時~2005年06月28日03時



北上 2005年06月27日03時~2005年06月28日03時



若柳 2005年06月27日03時~2005年06月28日03時



盛岡地方気象台が発表した気象警報・注意報

発表時刻	細分区域	標 題
27日 03時 39分	県全域	雷・濃霧注意報
14時 05分	盛岡・花北・水沢・両磐	大雨・洪水・雷・濃霧注意報
	二戸・遠野・沿岸北部・沿岸南部	雷・濃霧注意報
15時 51分	花北・水沢・両磐	大雨・洪水警報、雷・濃霧注意報
	盛岡・遠野	大雨・洪水・雷・濃霧注意報
	二戸・沿岸北部・沿岸南部	雷・濃霧注意報
22時 30分	盛岡・二戸・遠野・沿岸北部・沿岸南部	濃霧注意報
	花北・水沢・両磐	大雨・洪水・雷・濃霧注意報
28日 02時 54分	盛岡・二戸・遠野・沿岸北部・沿岸南部	濃霧注意報
	花北・水沢・両磐	洪水・濃霧注意報
09時 12分	沿岸北部・沿岸南部	濃霧注意報

盛岡地方気象台が発表した気象情報

発表時刻	標 題
27日 05時 30分	大雨に関する岩手県気象情報 第1号
11時 35分	大雨に関する岩手県気象情報 第2号
16時 40分	大雨に関する岩手県気象情報 第3号
18時 30分	大雨に関する岩手県気象情報 第4号
20時 40分	大雨に関する岩手県気象情報 第5号
22時 55分	大雨に関する岩手県気象情報 第6号
28日 03時 10分	大雨に関する岩手県気象情報 第7号

岩手河川国道事務所・盛岡地方気象台が共同発表した北上川上流洪水予報

発表時刻	標 題	種 類
28日 00時 50分	北上川上流洪水予報第1号	北上川上流洪水注意報発表
03時 30分	北上川上流洪水予報第2号	北上川上流洪水注意報解除

注：値はすべて速報値であり、後日修正する場合があります。