

岩手県災害時気象資料

平成 16 年 台風第 21 号による大雨（平成 16 年 9 月 30 日）

< 概況 >

台風第 21 号は、9 月 21 日 03 時 50 分にグアム島の西南西約 240km 付近で発生した。台風は、日本の南をゆっくり北上し 29 日 08 時 30 分頃鹿児島県に上陸した。その後四国、近畿地方に上陸し、30 日明け方には北陸地方沿岸を北東に進み、山形県を横断し 30 日 08 時頃岩手県に入った。台風は、一関市付近から東に向きを変え太平洋に出て、30 日 12 時に三陸沖の海上で温帯低気圧に変わった。

この台風の北側には停滞前線があり、台風の北上に伴って岩手県では、29 日午後から雨が降り出した。雨は、30 日 00 時過ぎ頃から沿岸北部で強まり 04 時には、種市町で 1 時間雨量が 68 mm と非常に激しい雨が降った。

岩手県内の降水量は、29 日 12 時の降り始めから 30 日 20 時までの間に、折爪岳の 248 mm を最高に沿岸北部で 200 mm を超えた所が多かった。また、内陸や沿岸南部でも 100 mm を超える大雨となった。

盛岡地方気象台では、30 日久慈地域を始め盛岡、二戸、花北、宮古、釜石の各地域に順次大雨・洪水警報を発表し、大雨に対して警戒を呼びかけた。

台風の接近に伴う大雨により各地で被害が発生し、がけ崩れや床上浸水、交通機関のみだれや停電、農林水産業への被害等、各方面に大きな影響をもたらした。

< 添付資料 >

- 1 台風最接近時の地上天気図と衛星画像
- 2 台風経路図
- 3 アメダスによる 9 月 29 日 12 時～9 月 30 日 20 時にかけての総降水量
- 4 気象官署による 9 月 29 日～9 月 30 日の風速
- 5 注意報・警報・気象情報の発表状況

この資料は、標記の台風に対して岩手県の気象状況を表す主な資料と、盛岡地方気象台がとった対応をまとめたものです。

なお、値は速報値であり、後日修正する場合があります。

平成 16 年 10 月 4 日 盛岡地方気象台

1 台風最接近時の地上天気図と衛星画像

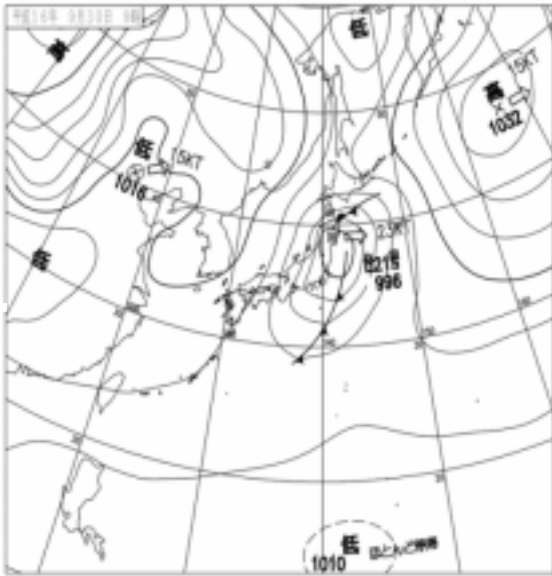


図1 平成16年9月30日09時
地上天気図

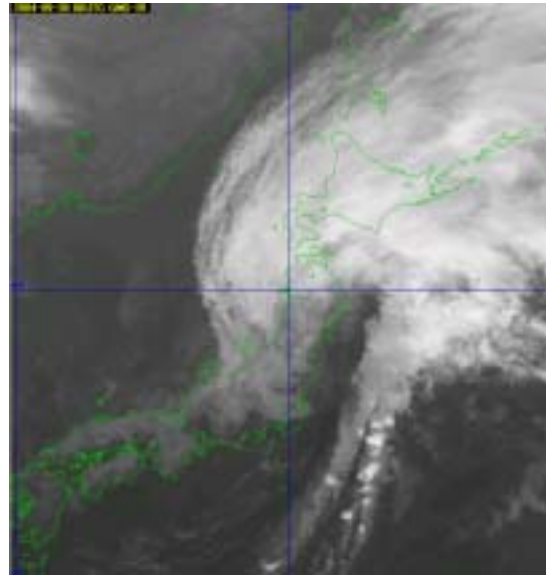


図2 平成16年9月30日09時
衛星画像

2 台風経路図

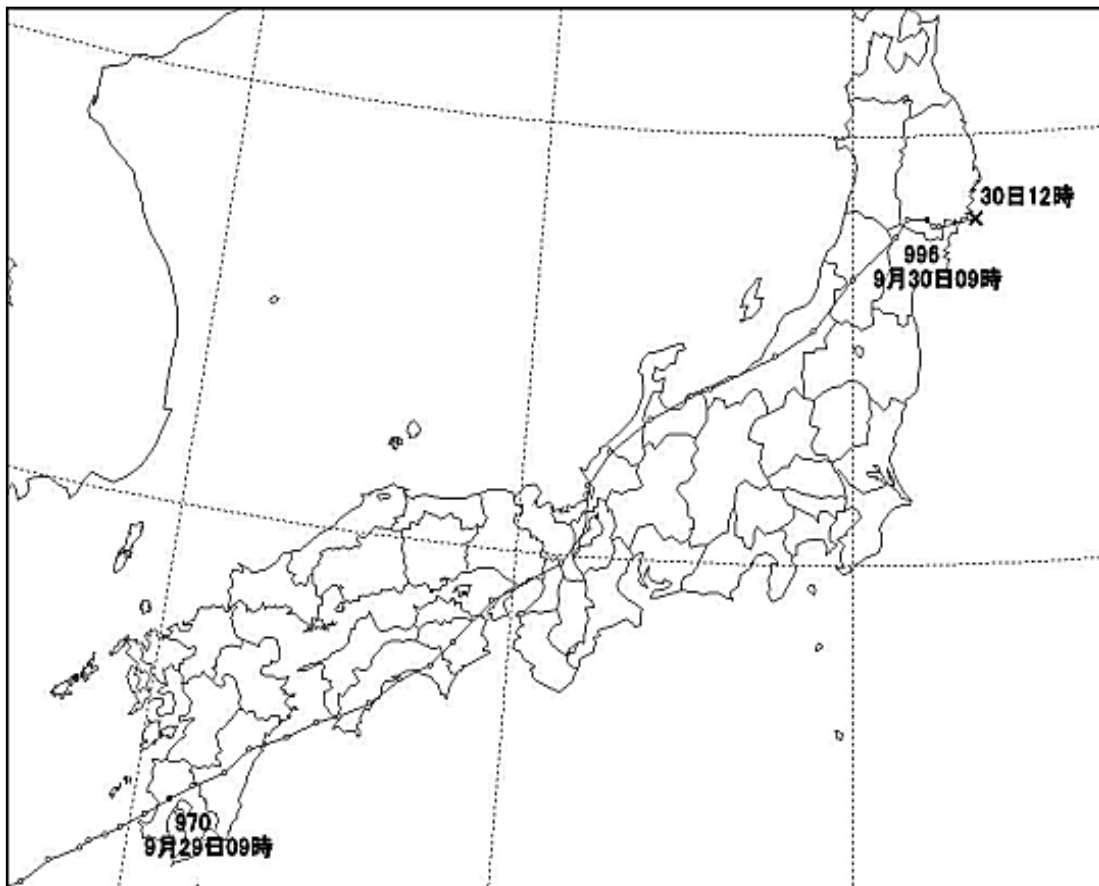


図3 台風経路図

9月29日08時30分頃鹿児島県に上陸した。

9月30日12時に三陸沖で温帯低気圧となった。

3 アメダスによる 9月29日12時~9月30日20時にかけての総降水量

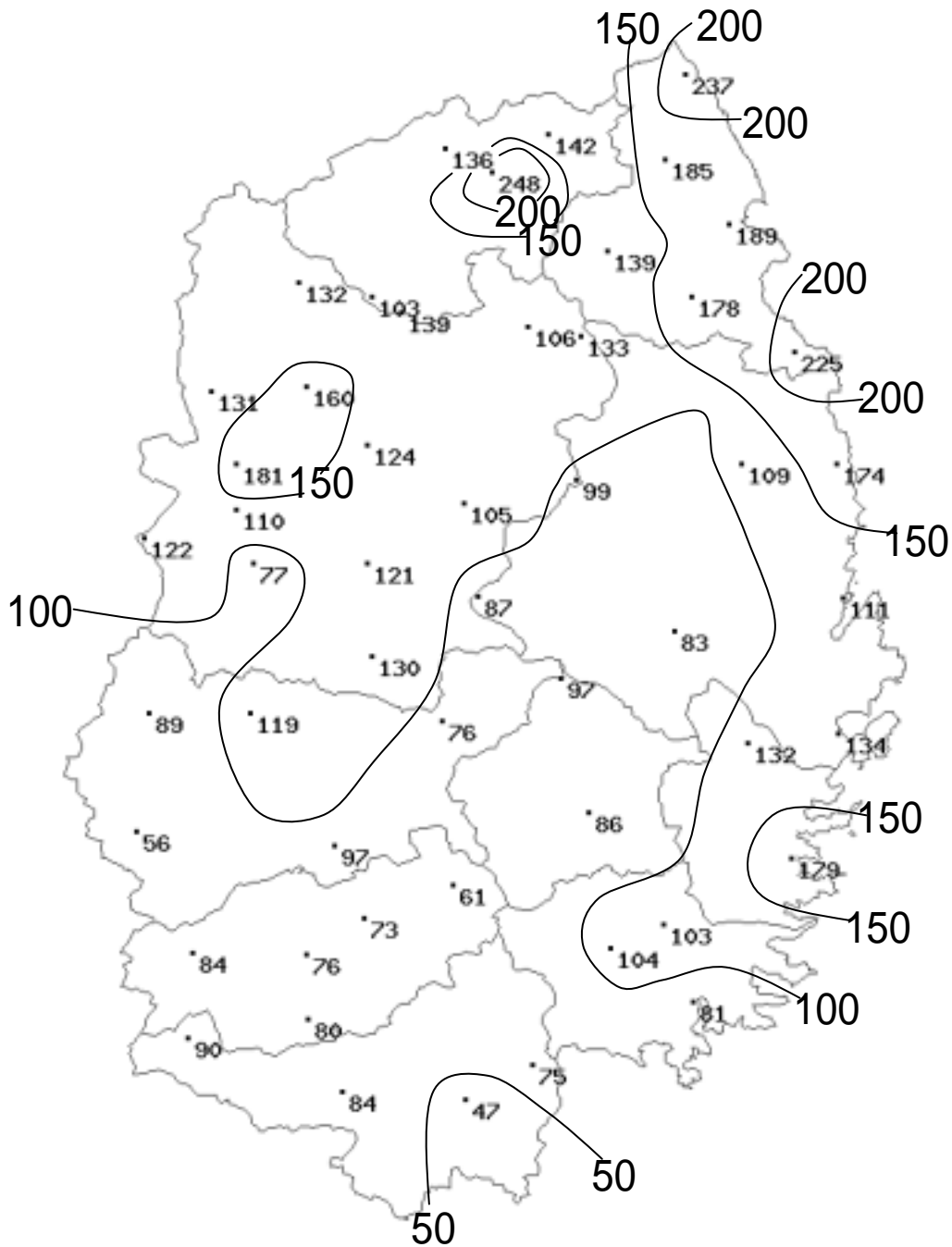


図4 9月29日12時~30日20時の総降水量分布図

表1 9月29日12時～30日20時の総降水量一覧

地点名	降水量 (mm)	地点名	降水量 (mm)
種市	237	区界	87
軽米	142	宮古	110.5
二戸	136	紫波	130
折爪岳	248	薬師岳	97
大野	185	川井	83
山形	139	沢内	89
久慈	189	豊沢	119
荒屋	132	大迫	76
西岳	103	大槌	132
奥中山	139	山田	134
葛巻	106	湯田	56
袖山	133	遠野	86
下戸鎖	178	北上	97
普代	225	米里	61
茶臼岳	131	五葉山	103
岩手松尾	160	釜石	179
岩手山	181	岳山	84
好摩	124	若柳	76
大森山	99	江刺	73
岩泉	109	住田	104
小本	174	祭時	90
駒ヶ岳	122	衣川	80
葛根田	110	大船渡	81.0
藪川	105	一関	84
雫石	77	千厩	47
盛岡	121.0	室根山	75

表2 9月29日12時～9月30日20時の毎時降水量

No	観測所名	時刻																							日合計										
		13	14	15	16	17	18	19	20	21	22	23	24	01	02	03	04	05	06	07	08	09	10	11		12	13	14	15	16	17	18	19	20	日合計
33006	種市	0	0	0	1	0	0	1	1	0	4	0	1	8	1	5	22	68	20	16	14	7	15	14	13	16	6	5	6	1	0	0	0	0	229
33026	鞍米	0	0	1	1	0	0	1	2	2	1	3	1	3	13	1	5	5	8	13	14	15	4	5	9	14	14	7	9	3	3	0	0	0	129
33071	二戸	0	0	0	1	0	0	1	2	2	1	3	1	2	13	1	4	5	6	10	15	10	9	11	11	13	10	8	7	2	1	0	0	0	123
33072	折爪岳	0	1	1	2	1	1	3	3	3	5	2	5	27	0	8	9	11	14	26	22	16	18	21	24	23	13	12	2	2	0	0	0	0	221
33086	大野	0	0	1	1	0	0	1	1	4	4	1	0	14	2	6	13	6	16	14	17	12	13	17	14	16	10	8	6	2	0	0	0	0	172
33136	山形	0	0	0	0	0	1	2	1	1	2	1	1	9	0	7	8	10	8	10	14	6	6	9	14	13	9	8	5	2	1	0	0	0	130
33146	久慈	0	1	0	0	0	0	1	0	1	3	0	0	6	1	9	9	12	19	10	19	6	15	20	17	12	10	9	7	5	3	0	0	0	183
33166	荒屋	0	1	0	1	2	3	2	2	2	3	2	2	20	0	2	4	6	9	9	8	14	11	10	8	12	12	5	2	0	0	0	0	0	112
33171	西岳	0	1	0	1	1	3	2	2	2	3	0	2	17	0	3	3	5	9	10	6	11	6	4	6	8	7	5	1	2	0	0	0	0	86
33176	奥中山	0	1	1	0	0	4	2	2	2	3	0	2	17	1	3	3	6	9	12	10	13	14	8	9	11	11	8	2	2	0	0	0	0	122
33186	葛巻	0	0	0	0	0	2	2	2	2	0	1	0	9	0	4	6	5	8	12	8	2	2	5	7	9	9	11	6	2	1	0	0	0	97
33191	袖山	0	1	0	0	0	2	2	1	2	1	0	0	9	2	6	3	7	8	11	7	3	4	8	10	12	16	13	9	2	2	1	0	0	124
33201	下戸鎖	0	0	0	0	0	1	1	0	2	2	1	0	9	2	7	4	7	10	9	12	13	17	13	22	15	17	12	6	3	2	0	0	0	171
33206	菅代	0	1	0	0	0	0	0	0	1	1	1	1	8	2	6	12	8	14	8	17	20	20	38	28	13	11	10	7	5	0	0	1	0	220
33221	茶臼岳	0	1	1	2	2	3	3	4	7	3	3	2	31	2	5	2	6	9	4	6	15	8	10	8	14	6	4	1	0	0	0	0	0	100
33226	岩手松尾	0	0	0	0	1	3	1	2	2	2	1	1	13	1	3	2	10	10	12	3	27	25	21	12	9	5	6	1	0	0	0	0	0	147
33286	岩手山	0	1	1	3	3	6	4	7	7	4	3	3	43	2	5	2	8	8	5	2	9	17	24	23	25	4	4	1	0	0	0	0	0	139
33296	好摩	0	0	0	0	2	3	2	2	3	2	0	1	15	0	4	2	7	7	12	4	5	22	13	13	11	5	2	1	0	1	0	0	0	109
33316	大森山	1	0	0	0	2	3	3	1	3	2	0	2	17	1	3	1	5	8	10	4	2	6	8	7	8	11	3	2	1	2	0	0	0	82
33326	岩泉	1	0	0	0	0	1	1	0	1	3	2	2	11	2	6	2	4	12	9	9	6	4	6	5	3	10	9	5	4	1	1	0	0	98
33336	小本	0	0	0	0	0	0	0	0	1	0	1	0	2	3	13	6	5	13	15	18	10	19	12	16	5	13	11	7	4	2	0	0	0	172
33341	駒ヶ岳	0	1	2	7	9	6	6	7	3	1	3	2	49	3	2	3	5	5	3	6	12	6	4	13	6	4	1	1	0	1	0	0	0	75
33351	葛根田	0	0	1	4	4	5	4	7	7	2	1	2	37	2	3	2	7	6	4	0	7	10	7	5	4	12	3	1	0	0	0	0	0	73
33371	藪川	0	0	0	0	3	2	4	1	2	2	0	1	15	5	2	1	5	7	10	4	0	6	13	9	9	9	4	4	0	1	1	0	0	90
33421	零石	0	0	1	3	3	4	2	4	4	2	0	1	24	2	4	3	5	6	7	1	3	7	6	3	3	2	0	1	0	0	0	0	0	53
33431	盛岡	0	0	0	1	2	3	3	3	3	1	1	1	18	3	2	1	5	7	10	1	4	30	14	8	7	6	3	1	0	1	0	0	0	103
33441	区界	0	0	0	1	2	3	1	2	3	1	0	1	14	1	1	1	4	7	8	1	1	0	23	11	6	3	2	2	1	0	1	0	0	73
33472	宮古	0	0	0	0	0	0	1	0	1	1	1	0	4	4	2	6	4	9	13	11	9	5	5	11	3	6	8	7	2	1	1	0	0	107
33501	紫波	0	0	0	1	2	2	2	2	3	1	1	1	15	1	1	1	5	6	10	1	2	21	23	24	13	4	1	1	0	0	1	0	0	115
33516	薬師岳	0	1	1	2	3	3	3	3	1	2	0	1	21	1	1	2	4	9	12	1	1	2	16	15	5	3	1	1	0	1	2	0	0	78
33526	川井	0	0	0	1	0	2	1	1	2	1	1	0	10	2	1	2	6	9	11	4	5	3	7	3	5	6	2	3	3	1	1	0	0	74
33561	沢内	0	0	1	2	2	3	3	4	3	1	1	1	21	1	1	2	6	5	4	1	1	3	18	13	6	3	2	2	0	0	0	0	0	68
33566	豊沢	0	0	1	2	3	4	2	4	3	1	2	1	23	4	4	3	5	8	3	3	5	16	13	19	7	3	1	2	0	0	0	0	0	96
33581	大迫	0	0	0	1	1	2	2	1	1	1	0	1	10	0	1	1	4	8	8	1	1	3	19	6	9	2	1	1	1	0	0	0	0	66
33611	大槌	0	0	0	1	2	4	2	2	2	1	0	1	16	2	1	3	4	12	18	8	6	9	14	11	3	7	6	3	6	4	0	0	0	117
33616	山田	0	0	0	0	0	1	0	1	1	0	0	1	4	3	2	2	5	9	31	10	7	10	11	11	2	10	9	3	2	1	0	0	0	130
33631	湯田	0	0	1	1	2	2	1	2	1	1	0	3	14	2	0	2	3	4	1	0	1	2	13	7	1	4	2	0	0	0	0	0	0	42
33671	遠野	0	0	0	1	1	1	2	1	1	0	0	1	8	2	0	0	4	9	9	2	2	3	2	10	26	6	0	1	1	1	0	0	0	78
33716	北上	0	0	0	1	0	1	1	1	1	1	0	1	7	0	0	1	6	12	8	1	5	16	6	20	8	2	2	1	0	0	0	0	0	90
33726	米里	0	0	0	0	1	1	1	0	1	0	0	1	5	0	0	1	5	10	9	0	1	2	3	6	11	3	3	2	0	0	0	0	0	56
33746	五葉山	0	0	0	0	1	0	1	1	1	0	0	1	6	0	1	1	8	12	20	12	2	7	4	11	12	4	1	0	1	1	1	0	0	98
33751	釜石	0	0	0	0	0	1	1	1	1	0	0	2	5	2	5	2	9	11	28	20	7	12	23	37	6	3	3	2	1	2	0	1	0	174
33766	岳山	0	0	1	2	2	4	2	1	2	2	2	27	0	2	4	9	9	2	2	3	3	9	11	2	4	2	2	0	0	0	0	0	0	64
33776	若柳	0	0	0	0	0	1	1	0	0	1	0	1	4	0	0	2	8	15	5	2	5	4	7	12	3	4	2	3	0	0	0	0	0	72
33781	江刺	0	0	0	0	0	1	1	0	1	0	1	0	4	0	0	1	6	13	9	2	3	8	5	11	6	1	1	3	0	0	0	0	0	70
33801	住田	0	0	0	0	1	0	1	0	0	1	0	1	4	1	1	1	8	14	17	4	1	5	0	6	22	14	2	1	2	0	1	0	0	100
33831	祭時	0	1	0	1	3	1	2	1	1	1	1	4	25	1	1	5	11	11	3	3	4	5	9	12	2	5	2	0	0	0	0	0	0	74
33841	衣川	0	0	0	0	0	1	1	1	1	0	1	5	1	0	2	12	16	5	2	6	2	11	11	1	2	3	1	0	0	0	0	0	0	75
33877	大船渡	0	0	0	0	0	0	1	0	0	0	0	1	2	1	0	2	7	10	20	11	4	0	1	4	7	6	3	0	1	1	1	0	0	79
33911	一関	0	0	0	0	1	1	1	0	1	0	1	2	7	0	0	3	14	20	4	1	2	1	9	15	0	2	4	2	0	0	0	0	0	77
33921	千厩	0	0	0	0	1	0	1	0	1	0	1	1	5	0	0	1	7	16	4	0	1	0	0	4	1	2	3	2	1	0	0	0	0	42
33926	室根山	0	0	0	1	0	1	1	0	1	0	0	2	7	1	1	1	7	11	5															

表3 アメダスの極値順位一覧(最大1時間降水量)

地点名	最大1時間降水量 (単位:mm)	起時(30日)	9月の順位	年間順位
種市	68	4時00分	第1位	第1位
普代	42	10時20分	第1位	第4位
釜石	41	10時20分	第2位	-
山田	32	6時10分	第3位	-
盛岡	30.0	9時11分	第5位	-
紫波	30	10時40分	第4位	-
岩手松尾	29	8時20分	第2位	-
折爪岳	28	6時30分	第1位	第2位
岩手山	28	11時40分	第2位	-
区界	28	10時20分	第1位	-
遠野	26	12時00分	第3位	-
久慈	24	9時50分	第5位	-
住田	24	12時10分	第3位	-
小本	23	6時40分	-	-
沢内	23	10時20分	-	-
大船渡	23.0	5時34分	-	-
下戸鎖	22	11時40分	第5位	-
好摩	22	9時00分	-	-
一関	22	4時40分	第4位	-
大迫	21	9時40分	第3位	-
北上	21	11時10分	-	-
五葉山	21	5時40分	-	-
大野	20	6時50分	-	-
薬師岳	20	10時30分	第2位	-

4 気象官署による9月29日~9月30日の風速

表4 気象官署の最大風速、最大瞬間風速及び極値順位一覧

	要素	風速(m/s)	風向	起時(30日)	9月の順位
盛岡	最大風速	13.8	北	9時10分	-
	最大瞬間風速	24.9	北	11時57分	-
宮古	最大風速	11.4	北	12時10分	-
	最大瞬間風速	27.3	北北東	10時56分	-
大船渡	最大風速	10.2	南東	10時50分	第9位
	最大瞬間風速	19.2	東	10時31分	-

5 注意報・警報・気象情報の発表状況

表5 注意報・警報の発表状況一覧

年月日	発表時間	対象地域細分	標 題	重要変更(土砂災害)	
9月29日	17時35分	沿岸北部	強風・波浪注意報		
		沿岸南部	強風・波浪注意報		
	21時42分	内陸	大雨・強風・洪水注意報		
		沿岸北部	大雨・強風・波浪・洪水注意報		
		沿岸南部	大雨・強風・波浪・洪水注意報		
9月30日	3時27分	内陸	大雨・雷・強風・洪水注意報		
		沿岸北部	大雨・雷・強風・波浪・洪水注意報		
		沿岸南部	大雨・雷・強風・波浪・洪水注意報		
	4時15分	内陸	大雨・雷・強風・洪水注意報		
		久慈地域	大雨・洪水・暴風・波浪警報 雷・高潮注意報		
		宮古地域	暴風・波浪警報 大雨・雷・洪水・高潮注意報		
		沿岸南部	暴風・波浪警報 大雨・雷・洪水・高潮注意報		
		盛岡地域	大雨・洪水警報 雷・強風注意報		
	8時22分	二戸地域	大雨・洪水警報 雷・強風注意報		
		花北地域	大雨・雷・強風・洪水注意報		
		遠野地域	大雨・雷・強風・洪水注意報		
		水沢地域	大雨・雷・強風・洪水注意報		
		両磐地域	大雨・雷・強風・洪水注意報		
		久慈地域	大雨・洪水・暴風・波浪警報 雷・高潮注意報		
		宮古地域	暴風・波浪警報 大雨・雷・洪水・高潮注意報		
		沿岸南部	暴風・波浪警報 大雨・雷・洪水・高潮注意報		
		11時27分	盛岡地域	大雨・洪水警報 雷・強風注意報	
			二戸地域	大雨・洪水警報 雷・強風注意報	重要変更
			花北地域	大雨・洪水警報 雷・強風注意報	
			遠野地域	大雨・雷・強風・洪水注意報	
			水沢地域	大雨・雷・強風・洪水注意報	
			両磐地域	大雨・雷・強風・洪水注意報	
			沿岸北部	大雨・洪水・暴風・波浪警報 雷・高潮注意報	重要変更(久慈地域)
	釜石地域		大雨・洪水・暴風・波浪警報 雷・高潮注意報		
	13時23分	大船渡地域	暴風・波浪警報 大雨・雷・洪水・高潮注意報		
		盛岡地域	大雨・洪水警報 雷・強風注意報	重要変更(安代町、西根町、松尾村)	
		二戸地域	大雨・洪水警報 雷・強風注意報	重要変更	
		花北地域	大雨・洪水警報 雷・強風注意報		
		遠野地域	大雨・雷・強風・洪水注意報		
		水沢地域	大雨・雷・強風・洪水注意報		
		両磐地域	大雨・雷・強風・洪水注意報		
		沿岸北部	大雨・洪水・暴風・波浪警報 雷・高潮注意報	重要変更(久慈地域)	
		釜石地域	大雨・洪水・暴風・波浪警報 雷・高潮注意報		
	16時12分	大船渡地域	暴風・波浪警報 大雨・雷・洪水・高潮注意報		
		盛岡地域	大雨・洪水警報 強風注意報	重要変更	
		二戸地域	大雨・洪水警報 強風注意報		
		花北地域	大雨・強風・洪水注意報		
		遠野地域	大雨・強風・洪水注意報		
		水沢地域	大雨・強風・洪水注意報		
		両磐地域	大雨・強風・洪水注意報		
沿岸北部		大雨・洪水・暴風・波浪警報 高潮注意報	重要変更(久慈地域)		
釜石地域		大雨・洪水・暴風・波浪警報 高潮注意報			
大船渡地域	暴風・波浪警報 大雨・洪水・高潮注意報				

年月日	発表時間	対象地域細分	標 題	重要変更(土砂災害)
9月30日	17時41分	盛岡地域	大雨・洪水警報 強風注意報	
		二戸地域	大雨・洪水警報 強風注意報	
		花北地域	大雨・強風・洪水注意報	
		遠野地域	強風注意報	
		水沢地域	強風・洪水注意報	
		両磐地域	強風・洪水注意報	
		久慈地域	大雨・洪水・暴風・波浪警報	
		宮古地域	暴風・波浪警報 大雨・洪水注意報	
		沿岸南部	暴風・波浪警報 大雨・洪水注意報	
	18時34分	盛岡地域	大雨・強風・洪水注意報	
		二戸地域	大雨・強風・洪水注意報	
		花北地域	強風・洪水注意報	
		遠野地域	強風注意報	
		水沢地域	強風・洪水注意報	
		両磐地域	強風・洪水注意報	
		沿岸北部	暴風・波浪警報 大雨・洪水注意報	
		沿岸南部	暴風・波浪警報	
	21時12分	盛岡地域	洪水注意報	
		花北地域	洪水注意報	
		水沢地域	洪水注意報	
		両磐地域	洪水注意報	
沿岸北部		強風・波浪注意報		
沿岸南部		強風・波浪注意報		
10月1日	4時31分	盛岡地域	洪水注意報	
		花北地域	洪水注意報	
		水沢地域	洪水注意報	
		両磐地域	洪水注意報	
		沿岸北部	波浪注意報	
		沿岸南部	波浪注意報	
	6時07分	盛岡地域	洪水・濃霧注意報	
		二戸地域	濃霧注意報	
		花北地域	洪水・濃霧注意報	
		遠野地域	濃霧注意報	
		水沢地域	洪水・濃霧注意報	
		両磐地域	洪水・濃霧注意報	
		沿岸北部	波浪・濃霧注意報	
		沿岸南部	波浪・濃霧注意報	
	11時11分	盛岡地域	洪水注意報	
		花北地域	洪水注意報	
		水沢地域	洪水注意報	
		両磐地域	洪水注意報	
		沿岸北部	波浪注意報	
		沿岸南部	波浪注意報	

重要変更：大雨警報発表中に土砂災害の危険性が高まった場合は、それまでの警報を切り替えて二次細分区域名や特定できる場合は、市町村名を入れて発表されます。

表6 「平成16年 台風第21号に関する岩手県気象情報」、「低気圧に関する岩手県気象情報」発表状況

年月日	発表時刻	番号	
平成16年9月29日	6時20分	第1号(文章情報)	
	7時05分	第2号(図情報)	
	10時03分	第3号(図情報)	
	11時10分	第4号(文章情報)	
	12時55分	第5号(図情報)	
	16時10分	第6号(図情報)	
	17時05分	第7号(文章情報)	
	19時05分	第8号(図情報)	
	22時30分	第9号(図情報)	
	22時40分	第10号(図情報)	
平成16年9月30日	1時00分	第11号(図情報)	
	4時00分	第12号(図情報)	
	4時35分	第13号(図情報)	
	5時35分	第14号(文章情報)	
	6時58分	第15号(図情報)	
	7時35分	第16号(図情報)	
	8時56分	第17号(図情報)	
	9時36分	第18号(図情報)	
	10時00分	第19号(図情報)	
	10時58分	第20号(図情報)	
	11時53分	第21号(文章情報)	
	11時57分	第22号(図情報)	
	第23号から「低気圧に関する岩手県気象情報」に変更		
	13時00分	第23号(図情報)	
	14時20分	第24号(図情報)	
	15時48分	第25号(図情報)	
	16時33分	第26号(図情報)	
	17時54分	第27号(図情報)	
19時15分	第28号(文章情報)		