

いのちとくらしをまもる
 防 災 減 災

 令和 8 年 6 月 25 日
 仙 台 管 区 気 象 台
 青 森 地 方 気 象 台
 盛 岡 地 方 気 象 台

令和 8 年 6 月 25 日 07 時 30 分の岩手県沖の地震に おける地震被害の現地調査について（報告）

本日（25 日）、「気象庁 機動調査班（JMA-MOT※）」を派遣し、震度観測点の観測環境や震度観測点周辺の被害状況を把握するため現地調査を実施しました。調査結果の概要は以下のとおりです。

※JMA-MOT=JMA Mobile Observation Team

1. 震度観測点の観測環境の点検結果

令和 8 年 6 月 25 日 07 時 30 分に発生した岩手県沖の地震により、震度 6 強～5 強を観測した震度観測点の観測環境の点検を行った結果、震度計台や周囲の地盤等に異常は認められませんでした。調査実施地点は図 1 のとおりです。なお、残りの震度観測点の調査結果は、まとめ次第発表します。

6 月 25 日に現地調査を行った震度観測点

震度	震度観測点	点検結果
震度 6 強	階上町道仏 *（はしかみちょうどうぶつ）	異常なし
震度 6 弱	八戸市南郷 *（はちのへしなんごう）	異常なし
震度 5 強	普代村銅屋 *（ふだいむらどうや）	異常なし
震度 5 強	二戸市浄法寺町 *（にのへしじょうぼうじまち）	異常なし

（* は気象庁以外の震度観測点）

6 月 26 日以降に現地調査を行う予定の震度観測点

震度	震度観測点
震度 5 強	八戸市湊町（はちのへしみなとまち）
震度 5 強	八戸市内丸 *（はちのへしうちまる）
震度 5 強	三戸町在府小路町 *（さんのへまちざいふこうじまち）
震度 5 強	盛岡市薮川 *（もりおかしやぶかわ）
震度 5 強	八幡平市田頭 *（はちまんたいしでんどう）
震度 5 強	軽米町軽米 *（かるまいまちかるまい）

（* は気象庁以外の震度観測点）

2. 地震動による主な被害状況

震度観測点から概ね 200m以内の範囲で被害状況の調査を実施しました。このうち、被害が確認された震度観測点周辺の被害状況は、以下のとおりです。

震度観測点 (観測した震度)	周辺の主な被害状況	写真番号
階上町道仏* (6強)	・天井材の落下	写真1 写真2
八戸市南郷* (6弱)	・ガラスの破損 ・書籍の散乱	写真3 写真4

(*は気象庁以外の震度観測点)

3. 調査実施地点

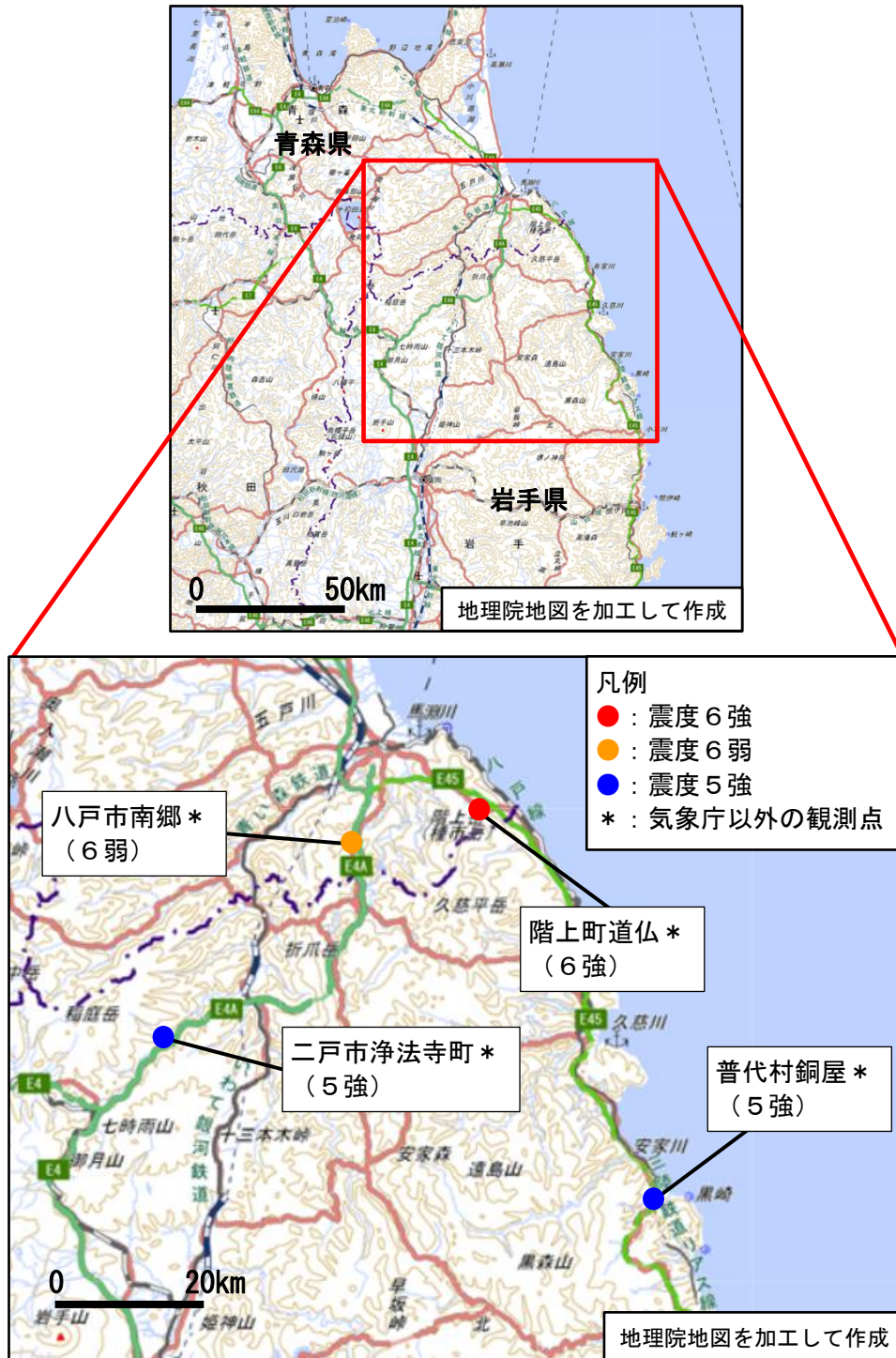


図 1 調査実施地点

4. 地震動による被害状況

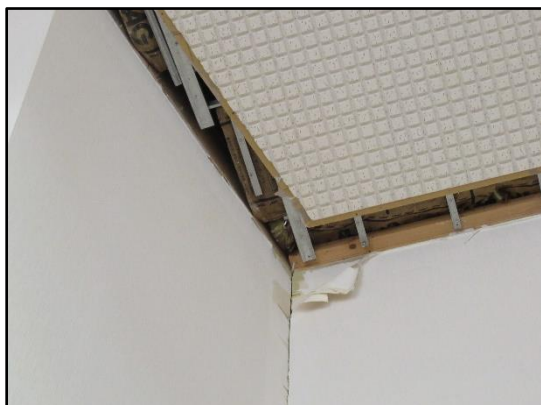


写真1 天井材の落下（階上町道仏）



写真2 天井材の落下（階上町道仏）



写真3 ガラスの破損（八戸市南郷）



写真4 書籍の散乱（八戸市南郷）

【問合せ先】仙台管区气象台 気象防災部地震火山課

電話：022-297-8171

青森地方气象台

電話：017-741-7413

盛岡地方气象台

電話：019-622-7870