

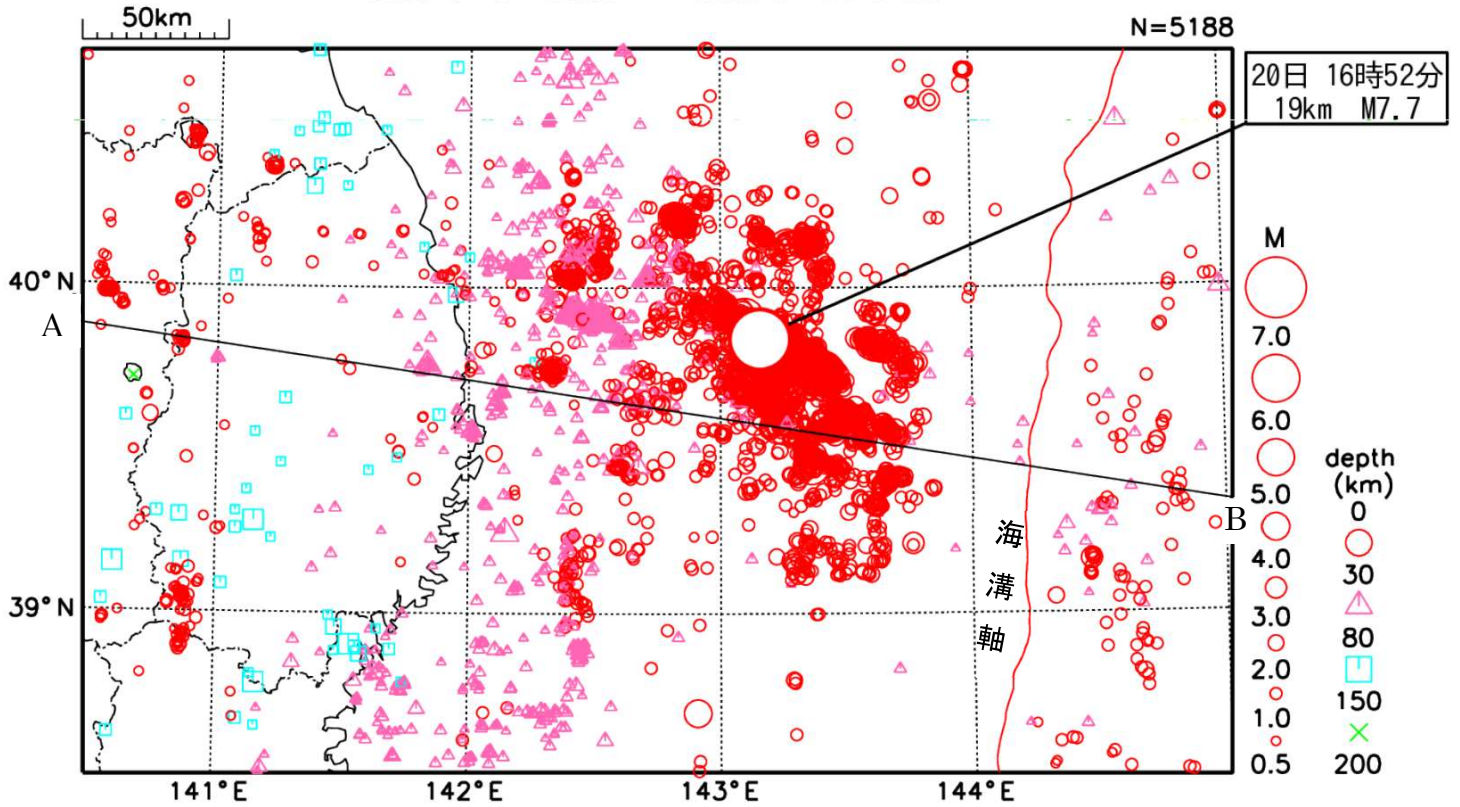
27日5時23分に十勝地方南部（図の範囲外）の深さ83kmでM6.2の地震が発生し、北海道から関東地方の一部にかけて震度5強～1を観測した。県内では、盛岡市、久慈市、二戸市、軽米町で震度3を観測したほか、全域で震度2～1を観測した。この地震は、太平洋プレート内部で発生した。

震度分布：<https://www.data.jma.go.jp/eqdb/data/shindo/index.html#20260427052356>

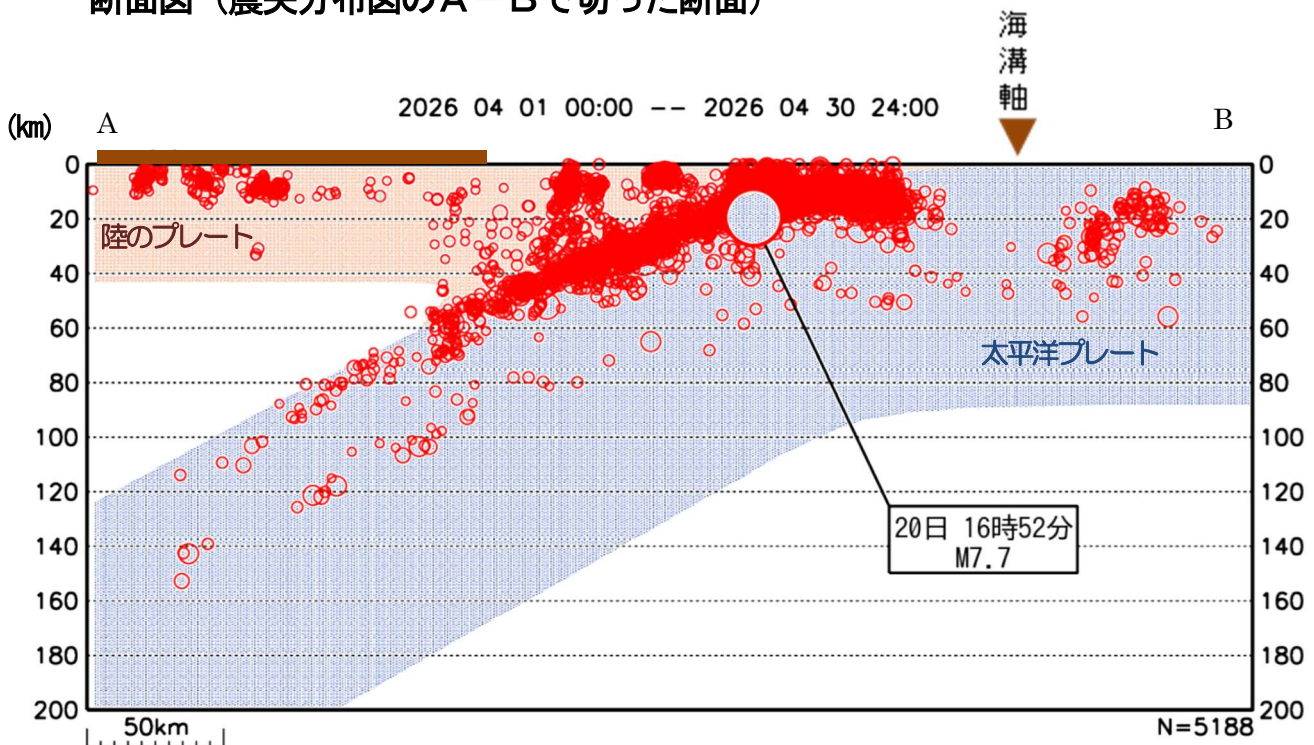
【注】各地の震度の詳細については、「岩手県で震度1以上を観測した地震の表」を参照。なお、使用した震源要素等は再調査により変更することがある。

震央分布図

2026 04 01 00:00 -- 2026 04 30 24:00



断面図（震央分布図のA-Bで切った断面）



※陸地から遠く離れた海域（概ね陸地から200 km以遠）ほど震源の深さ精度は良くない。断面図で見られる沖合の地震の震源は、実際にはより浅いところ（深さ10~30km）のことが多いと考えられる。

※ は陸地のたまかな位置を示している。

※太平洋プレート及び陸のプレートの位置は、地震発生状況を考慮して描いたたまかなものである。

岩手県で震度 1 以上を観測した地震の表

※今後の精査により、震源や震度のデータが追加されることがある。

期間 2026年 4月 1日～2026年 4月30日

発震時	震央地名	北緯	東経	深さ	規模
各地の震度					
2026年04月01日10時06分	茨城県南部	36° 06.2' N	139° 59.5' E	48km	M5.0
岩手県	震度 1 : 住田町世田米*				
2026年04月02日09時52分	宮城県沖	38° 10.8' N	141° 42.0' E	52km	M4.9
岩手県	震度 2 : 大船渡市大船渡町 釜石市中妻町* 住田町世田米* 一関市竹山町* 一関市花泉町* 一関市千厩町* 一関市室根町* 一関市藤沢町*				
	震度 1 : 宮古市鉾ヶ崎 宮古市五月町* 宮古市川井* 宮古市区界* 宮古市田老* 山田町八幡町 山田町大沢* 大船渡市猪川町 大船渡市盛町* 陸前高田市高田町* 釜石市只越町 大槌町上町* 盛岡市山王町 盛岡市藪川* 盛岡市洪民* 八幡平市田頭* 矢巾町南矢幅* 花巻市大迫町 花巻市石鳥谷町* 花巻市東和町* 北上市柳原町 北上市相去町* 遠野市青笹町* 一関市大東町 一関市東山町* 一関市川崎町* 金ヶ崎町西根* 平泉町平泉* 奥州市水沢大鐘町 奥州市水沢佐倉河* 奥州市前沢* 奥州市胆沢* 奥州市衣川*				
2026年04月02日23時22分	岩手県沖	39° 14.8' N	142° 08.7' E	52km	M4.0
岩手県	震度 2 : 宮古市川井* 大船渡市猪川町 釜石市只越町 釜石市中妻町* 住田町世田米* 大槌町上町* 一関市大東町 一関市千厩町* 一関市室根町*				
	震度 1 : 宮古市鉾ヶ崎 宮古市長沢 宮古市五月町* 宮古市区界* 宮古市田老* 宮古市茂市* 山田町八幡町 山田町大沢* 大船渡市大船渡町 大船渡市盛町* 陸前高田市高田町* 盛岡市山王町 盛岡市馬場町* 盛岡市藪川* 盛岡市洪民* 葛巻町葛巻元木 八幡平市田頭* 矢巾町南矢幅* 花巻市大迫町 花巻市石鳥谷町* 花巻市大迫総合支所* 北上市相去町* 遠野市青笹町* 一関市花泉町* 一関市東山町* 一関市藤沢町* 平泉町平泉* 奥州市前沢* 奥州市胆沢*				
2026年04月03日17時51分	岩手県沖	39° 27.1' N	142° 35.3' E	30km	M4.4
岩手県	震度 1 : 宮古市区界* 宮古市田老* 山田町大沢* 釜石市中妻町* 住田町世田米* 八幡平市田頭*				
2026年04月04日12時16分	宮城県沖	38° 22.0' N	141° 41.1' E	53km	M3.8
岩手県	震度 1 : 住田町世田米* 一関市花泉町* 一関市千厩町* 一関市室根町*				
2026年04月04日19時36分	宮城県沖	38° 24.2' N	141° 55.3' E	58km	M4.9
岩手県	震度 3 : 大船渡市大船渡町 大船渡市猪川町 住田町世田米* 一関市大東町 一関市花泉町* 一関市千厩町* 一関市東山町* 一関市室根町* 一関市藤沢町* 奥州市江刺* 奥州市前沢* 奥州市衣川*				
	震度 2 : 宮古市五月町* 宮古市区界* 宮古市田老* 山田町八幡町 山田町大沢* 大船渡市盛町* 陸前高田市高田町* 釜石市只越町 釜石市中妻町* 大槌町上町* 盛岡市山王町 盛岡市馬場町* 盛岡市藪川* 盛岡市洪民* 八幡平市田頭* 矢巾町南矢幅* 紫波町紫波中央駅前* 滝沢市鶉飼* 花巻市大迫町 花巻市石鳥谷町* 花巻市東和町* 北上市柳原町 北上市相去町* 遠野市青笹町* 遠野市宮守町* 一関市竹山町* 一関市川崎町* 金ヶ崎町西根* 平泉町平泉* 奥州市水沢佐倉河* 奥州市胆沢*				
	震度 1 : 宮古市鉾ヶ崎 宮古市長沢 宮古市川井* 宮古市茂市* 久慈市川崎町 久慈市枝成沢 久慈市長内町* 田野畑村田野畑 普代村銅屋* 野田村野田* 岩手洋野町種市 二戸市福岡 二戸市浄法寺町* 雫石町千刈田 葛巻町葛巻元木 葛巻町消防分署* 岩手町五日市* 八幡平市大更 八幡平市野駄* 軽米町軽米* 九戸村伊保内* 花巻市大迫総合支所* 花巻市材木町* 西和賀町川尻* 西和賀町沢内川舟* 西和賀町沢内太田* 奥州市水沢大鐘町				
2026年04月05日11時21分	岩手県沖	40° 19.5' N	142° 16.5' E	43km	M3.8
岩手県	震度 1 : 軽米町軽米*				

発震時	震央地名	北緯	東経	深さ	規模
各地の震度					
2026年04月06日10時53分	岩手県沖	39° 44.8' N	142° 20.1' E	10km	M4.5
岩手県	震度2 : 宮古市田老* 普代村銅屋*				
	震度1 : 宮古市鉾ヶ崎 宮古市五月町* 宮古市川井* 宮古市茂市* 山田町八幡町 山田町大沢* 野田村野田* 大船渡市大船渡町 釜石市只越町 釜石市中妻町* 住田町世田米* 大槌町上町* 盛岡市山王町 盛岡市藪川* 盛岡市洪民* 八幡平市田頭* 花巻市大迫町 花巻市東和町* 遠野市青笹町*				
2026年04月06日23時21分	岩手県沖	39° 45.0' N	142° 20.1' E	10km	M3.2
岩手県	震度1 : 宮古市田老*				
2026年04月08日15時27分	三陸沖	39° 37.0' N	143° 28.0' E	14km	M4.3
岩手県	震度1 : 宮古市田老* 盛岡市藪川*				
2026年04月11日18時10分	岩手県沿岸北部	39° 45.5' N	141° 50.0' E	58km	M4.0
岩手県	震度2 : 宮古市田老* 普代村銅屋* 遠野市青笹町*				
	震度1 : 宮古市鉾ヶ崎 宮古市五月町* 宮古市川井* 宮古市区界* 宮古市茂市* 久慈市川崎町 久慈市枝成沢 久慈市長内町* 山田町八幡町 山田町大沢* 岩泉町岩泉* 田野畑村田野畑 田野畑村役場* 野田村野田* 大船渡市大船渡町 大船渡市猪川町 釜石市只越町 釜石市中妻町* 住田町世田米* 大槌町上町* 盛岡市藪川* 盛岡市洪民* 八幡平市田頭* 矢巾町南矢幅* 花巻市東和町* 一関市千厩町* 一関市室根町*				
2026年04月11日18時49分	釧路沖	41° 50.5' N	146° 22.9' E	29km	M5.4
岩手県	震度1 : 盛岡市藪川*				
2026年04月12日22時00分	宮城県沖	38° 13.7' N	141° 47.4' E	59km	M4.7
岩手県	震度3 : 一関市花泉町*				
	震度2 : 大船渡市大船渡町 住田町世田米* 一関市竹山町* 一関市千厩町* 一関市東山町* 一関市室根町* 一関市藤沢町* 平泉町平泉* 奥州市前沢* 奥州市衣川*				
	震度1 : 宮古市区界* 宮古市田老* 大船渡市猪川町 大船渡市盛町* 陸前高田市高田町* 釜石市只越町 釜石市中妻町* 大槌町上町* 盛岡市山王町 盛岡市藪川* 盛岡市洪民* 八幡平市田頭* 矢巾町南矢幅* 花巻市大迫町 花巻市石鳥谷町* 花巻市東和町* 北上市柳原町 北上市相去町* 遠野市青笹町* 一関市大東町 一関市川崎町* 金ヶ崎町西根* 奥州市水沢大鐘町 奥州市水沢佐倉河* 奥州市江刺* 奥州市胆沢*				
2026年04月14日22時20分	青森県東方沖	40° 38.3' N	142° 23.9' E	45km	M4.3
岩手県	震度2 : 盛岡市藪川*				
	震度1 : 盛岡市洪民* 八幡平市田頭* 軽米町軽米*				
2026年04月15日04時50分	岩手県沖	39° 44.6' N	142° 19.7' E	8km	M3.6
岩手県	震度1 : 宮古市田老*				
2026年04月15日14時05分	岩手県沖	39° 44.5' N	142° 19.8' E	8km	M3.2
岩手県	震度1 : 宮古市田老*				
2026年04月17日05時23分	岩手県沖	39° 38.7' N	142° 06.6' E	48km	M3.2
岩手県	震度1 : 釜石市只越町				

発震時	震央地名	北緯	東経	深さ	規模
各地の震度					
2026年04月20日16時52分	三陸沖	39° 50.5' N	143° 09.4' E	19km	M7.7
岩手県	震度 5弱 : 宮古市田老* 普代村銅屋* 盛岡市薮川* 盛岡市洪民* 二戸市浄法寺町* 八幡平市田頭* 矢巾町南矢幅* 花巻市材木町*				
	震度 4 : 宮古市楯ヶ崎 宮古市五月町* 宮古市川井* 宮古市区界* 久慈市川崎町 久慈市枝成沢 久慈市長内町* 山田町八幡町 山田町大沢* 岩泉町岩泉* 田野畑村田野畑 野田村野田* 岩手洋野町種市 大船渡市大船渡町 大船渡市猪川町 釜石市中妻町* 住田町世田米* 大槌町上町* 盛岡市山王町 盛岡市馬場町* 二戸市福岡 二戸市石切所* 雫石町千刈田 雫石町西根上駒木野 葛巻町葛巻元木 岩手町五日市* 一戸町高善寺* 八幡平市大更 八幡平市田頭* 八幡平市野駄* 軽米町軽米* 九戸村伊保内* 紫波町紫波中央駅前* 滝沢市鶴飼* 花巻市大迫町 花巻市石鳥谷町* 花巻市大迫総合支所* 花巻市東和町* 北上市柳原町 北上市相去町* 遠野市青笹町* 一関市花泉町* 一関市千厩町* 一関市室根町* 一関市藤沢町* 金ヶ崎町西根* 平泉町平泉* 西和賀町川尻* 西和賀町沢内川舟* 西和賀町沢内太田* 奥州市水沢大鐘町 奥州市水沢佐倉河* 奥州市江刺* 奥州市前沢* 奥州市胆沢* 奥州市衣川*				
	震度 3 : 宮古市長沢 宮古市茂市* 久慈市山形町* 岩泉町大川* 田野畑村役場* 岩手洋野町大野* 大船渡市盛町* 陸前高田市高田町* 釜石市只越町 葛巻町消防分署* 葛巻町役場* 遠野市宮守町* 一関市大東町 一関市竹山町* 一関市東山町* 一関市川崎町*				
2026年04月20日16時56分	三陸沖	39° 35.8' N	143° 16.4' E	10km	M5.1
岩手県	震度 2 : 宮古市田老* 山田町大沢* 普代村銅屋* 野田村野田* 釜石市中妻町* 盛岡市薮川* 盛岡市洪民* 矢巾町南矢幅* 紫波町紫波中央駅前* 花巻市石鳥谷町* 花巻市材木町* 奥州市水沢佐倉河* 奥州市江刺* 奥州市胆沢*				
	震度 1 : 宮古市楯ヶ崎 宮古市五月町* 宮古市川井* 宮古市区界* 久慈市川崎町 久慈市枝成沢 久慈市長内町* 山田町八幡町 田野畑村田野畑 大船渡市大船渡町 釜石市只越町 住田町世田米* 大槌町上町* 盛岡市山王町 盛岡市馬場町* 二戸市福岡 二戸市浄法寺町* 雫石町千刈田 雫石町西根上駒木野 葛巻町葛巻元木 岩手町五日市* 一戸町高善寺* 八幡平市大更 八幡平市田頭* 八幡平市野駄* 滝沢市鶴飼* 花巻市大迫町 花巻市東和町* 北上市柳原町 遠野市青笹町* 一関市花泉町* 一関市千厩町* 一関市室根町* 金ヶ崎町西根* 西和賀町川尻* 西和賀町沢内川舟* 奥州市水沢大鐘町 奥州市前沢*				
2026年04月20日17時03分	三陸沖	39° 51.0' N	143° 17.3' E	9km	M4.8
岩手県	震度 1 : 宮古市五月町* 宮古市田老* 盛岡市薮川*				
2026年04月20日17時04分	岩手県沖	39° 54.9' N	142° 32.0' E	34km	M3.7
岩手県	震度 1 : 宮古市田老*				
2026年04月20日17時08分	三陸沖	39° 51.0' N	143° 15.4' E	11km	M4.4
岩手県	震度 1 : 宮古市田老* 盛岡市薮川*				
2026年04月20日17時14分	三陸沖	39° 41.5' N	143° 25.1' E	12km	M4.3
岩手県	震度 1 : 宮古市田老* 盛岡市薮川*				
2026年04月20日17時30分	三陸沖	39° 41.3' N	143° 11.7' E	15km	M4.4
岩手県	震度 1 : 盛岡市薮川*				
2026年04月20日17時32分	三陸沖	39° 34.5' N	143° 15.3' E	14km	M5.5
2026年04月20日17時33分	三陸沖	39° 34.7' N	143° 13.8' E	13km	M5.5
岩手県	震度 2 : 山田町大沢* 盛岡市薮川* 矢巾町南矢幅*				
	震度 1 : 宮古市五月町* 宮古市田老* 久慈市川崎町 山田町八幡町 普代村銅屋* 釜石市中妻町* 住田町世田米* 盛岡市山王町 盛岡市洪民* 二戸市浄法寺町* 雫石町千刈田 雫石町西根上駒木野 八幡平市大更 八幡平市田頭* 紫波町紫波中央駅前* 滝沢市鶴飼* 花巻市大迫町 花巻市石鳥谷町* 花巻市東和町* 北上市柳原町 遠野市青笹町* 奥州市水沢大鐘町 奥州市水沢佐倉河*				

発震時	震央地名	北緯	東経	深さ	規模
各地の震度					
2026年04月20日18時06分	三陸沖	39° 42.8' N	143° 13.7' E	15km	M4.4
岩手県	震度 1 : 宮古市田老* 盛岡市藪川*				
2026年04月20日18時49分	三陸沖	39° 45.5' N	143° 23.1' E	15km	M5.2
岩手県	震度 2 : 宮古市田老* 盛岡市藪川* 矢巾町南矢幅* 震度 1 : 宮古市五月町* 久慈市川崎町 山田町大沢* 普代村銅屋* 釜石市中妻町* 盛岡市山王町 盛岡市洪民* 八幡平市大更 八幡平市田頭* 滝沢市鶴飼* 花巻市大迫町 花巻市石鳥谷町* 花巻市東和町* 北上市柳原町 遠野市青笹町*				
2026年04月20日19時37分	三陸沖	39° 28.0' N	143° 21.5' E	10km	M4.6
岩手県	震度 1 : 盛岡市藪川*				
2026年04月20日19時44分	三陸沖	39° 27.1' N	143° 21.6' E	14km	M5.2
岩手県	震度 1 : 宮古市田老* 盛岡市藪川*				
2026年04月20日20時28分	三陸沖	39° 35.4' N	143° 08.3' E	19km	M4.6
岩手県	震度 1 : 盛岡市藪川*				
2026年04月20日21時56分	三陸沖	39° 34.9' N	143° 26.4' E	12km	M5.6
岩手県	震度 3 : 盛岡市藪川* 震度 2 : 宮古市田老* 山田町大沢* 普代村銅屋* 野田村野田* 盛岡市山王町 盛岡市洪民* 八幡平市田頭* 矢巾町南矢幅* 紫波町紫波中央駅前* 滝沢市鶴飼* 花巻市石鳥谷町* 花巻市材木町* 一関市花泉町* 金ヶ崎町西根* 奥州市江刺* 奥州市前沢* 奥州市胆沢* 震度 1 : 宮古市鉾ヶ崎 宮古市五月町* 宮古市川井* 宮古市区界* 久慈市川崎町 久慈市枝成沢 山田町八幡町 田野畑村田野畑 大船渡市大船渡町 釜石市只越町 釜石市中妻町* 住田町世田米* 大槌町上町* 盛岡市馬場町* 二戸市浄法寺町* 雫石町千刈田 雫石町西根上駒木野 葛巻町葛巻元木 岩手町五日市* 八幡平市大更 八幡平市野駄* 花巻市大迫町 花巻市東和町* 北上市柳原町 遠野市青笹町* 一関市竹山町* 一関市千厩町* 一関市室根町* 西和賀町川尻* 西和賀町沢内川舟* 奥州市水沢大鐘町 奥州市水沢佐倉河*				
2026年04月20日23時15分	三陸沖	39° 50.1' N	143° 18.8' E	15km	M4.8
岩手県	震度 1 : 宮古市五月町* 宮古市田老* 盛岡市藪川* 八幡平市田頭*				
2026年04月21日11時35分	三陸沖	39° 49.6' N	143° 16.2' E	4km	M4.6
岩手県	震度 1 : 宮古市五月町* 宮古市田老* 盛岡市藪川* 八幡平市田頭*				
2026年04月21日14時29分	三陸沖	39° 49.6' N	143° 38.3' E	16km	M5.4
岩手県	震度 1 : 宮古市田老* 盛岡市藪川*				
2026年04月22日01時18分	岩手県沖	39° 50.3' N	142° 36.6' E	35km	M4.0
岩手県	震度 1 : 宮古市鉾ヶ崎 宮古市五月町* 宮古市田老* 山田町大沢* 釜石市中妻町* 住田町世田米* 大槌町上町* 盛岡市藪川* 八幡平市田頭*				
2026年04月22日03時44分	三陸沖	40° 07.4' N	143° 16.1' E	17km	M5.6
岩手県	震度 2 : 宮古市田老* 普代村銅屋* 盛岡市藪川* 盛岡市洪民* 二戸市浄法寺町* 矢巾町南矢幅* 震度 1 : 宮古市鉾ヶ崎 宮古市五月町* 宮古市川井* 久慈市川崎町 久慈市枝成沢 山田町八幡町 山田町大沢* 野田村野田* 岩手洋野町種市 大船渡市大船渡町 釜石市中妻町* 住田町世田米* 盛岡市山王町 盛岡市馬場町* 二戸市福岡 雫石町千刈田 雫石町西根上駒木野 葛巻町葛巻元木 岩手町五日市* 一戸町高善寺* 八幡平市大更 八幡平市田頭* 八幡平市込田* 八幡平市野駄* 軽米町軽米* 紫波町紫波中央駅前* 滝沢市鶴飼* 花巻市大迫町 花巻市石鳥谷町* 花巻市東和町* 北上市柳原町 遠野市青笹町* 一関市千厩町* 一関市室根町* 西和賀町沢内川舟* 奥州市水沢大鐘町 奥州市水沢佐倉河* 奥州市江刺* 奥州市胆沢*				

発震時	震央地名	北緯	東経	深さ	規模
各地の震度					
2026年04月22日09時01分	三陸沖	39° 51.3' N	143° 10.5' E	18km	M5.3
岩手県	震度 3 : 盛岡市藪川*				
	震度 2 : 宮古市五月町* 宮古市田老* 山田町大沢* 普代村銅屋* 釜石市中妻町* 盛岡市渋民* 八幡平市田頭* 八幡平市野駄* 矢巾町南矢幅* 紫波町紫波中央駅前* 滝沢市鶉飼* 花巻市石鳥谷町* 花巻市材木町* 花巻市東和町* 北上市相去町* 遠野市青笹町* 一関市千厩町* 一関市室根町* 奥州市胆沢*				
	震度 1 : 宮古市鉾ヶ崎 宮古市川井* 宮古市区界* 宮古市茂市* 久慈市川崎町 久慈市枝成沢 山田町八幡町 田野畑村田野畑 野田村野田* 大船渡市大船渡町 大船渡市猪川町 大船渡市盛町* 釜石市只越町 住田町世田米* 大槌町上町* 盛岡市山王町 盛岡市馬場町* 二戸市福岡 二戸市浄法寺町* 雫石町西根上駒木野 葛巻町葛巻元木 岩手町五日市* 一戸町高善寺* 八幡平市大更 八幡平市吠田* 軽米町軽米* 九戸村伊保内* 花巻市大迫町 花巻市大迫総合支所* 北上市柳原町 一関市大東町 一関市竹山町* 一関市花泉町* 一関市東山町* 一関市藤沢町* 金ヶ崎町西根* 平泉町平泉* 西和賀町川尻* 西和賀町沢内川舟* 奥州市水沢大鐘町 奥州市水沢佐倉河* 奥州市江刺* 奥州市前沢* 奥州市衣川*				
2026年04月22日21時06分	岩手県沖	40° 08.3' N	142° 27.6' E	39km	M4.2
岩手県	震度 1 : 宮古市田老* 普代村銅屋* 盛岡市藪川* 盛岡市渋民* 八幡平市田頭* 軽米町軽米*				
2026年04月22日21時18分	三陸沖	39° 54.6' N	143° 05.9' E	16km	M5.0
岩手県	震度 1 : 宮古市鉾ヶ崎 宮古市五月町* 宮古市田老* 山田町大沢* 釜石市中妻町* 盛岡市山王町 盛岡市藪川* 八幡平市田頭* 遠野市青笹町*				
2026年04月22日22時35分	三陸沖	39° 36.8' N	143° 13.4' E	16km	M4.8
岩手県	震度 1 : 宮古市田老* 山田町大沢* 釜石市中妻町* 盛岡市山王町 盛岡市藪川*				
2026年04月23日02時46分	岩手県沖	40° 03.1' N	142° 11.9' E	45km	M4.2
岩手県	震度 1 : 宮古市鉾ヶ崎 宮古市五月町* 宮古市田老* 宮古市茂市* 久慈市川崎町 久慈市枝成沢 久慈市長内町* 田野畑村田野畑 田野畑村役場* 普代村銅屋* 野田村野田* 岩手洋野町大野* 盛岡市藪川* 盛岡市渋民* 二戸市福岡 二戸市石切所* 二戸市浄法寺町* 葛巻町葛巻元木 八幡平市田頭* 軽米町軽米* 九戸村伊保内*				
2026年04月23日09時07分	三陸沖	39° 43.0' N	143° 26.3' E	14km	M4.8
岩手県	震度 1 : 宮古市田老* 盛岡市藪川*				
2026年04月23日15時41分	岩手県沖	40° 05.8' N	142° 26.3' E	38km	M4.0
岩手県	震度 1 : 宮古市鉾ヶ崎 宮古市五月町* 宮古市田老* 盛岡市藪川* 盛岡市渋民* 八幡平市田頭*				
2026年04月23日15時42分	岩手県沖	40° 03.3' N	142° 12.0' E	44km	M3.6
岩手県	震度 1 : 宮古市田老*				
2026年04月23日18時40分	岩手県沖	40° 08.3' N	142° 26.3' E	14km	M3.9
岩手県	震度 1 : 普代村銅屋*				

発震時	震央地名	北緯	東経	深さ	規模
各地の震度					
2026年04月24日14時13分	岩手県沖	40° 04.8' N	142° 50.1' E	33km	M5.1
岩手県	震度2	: 宮古市五月町* 宮古市田老* 普代村銅屋* 釜石市中妻町* 盛岡市藪川* 盛岡市渋民* 八幡平市田頭*			
	震度1	: 宮古市鉾ヶ崎 宮古市川井* 宮古市区界* 久慈市川崎町 久慈市枝成沢 山田町八幡町 山田町大沢* 大船渡市大船渡町 釜石市只越町 住田町世田米* 大槌町上町* 盛岡市山王町 盛岡市馬場町* 二戸市浄法寺町* 雫石町千刈田 雫石町西根上駒木野 葛巻町葛巻元木 岩手町五日市* 八幡平市大更 八幡平市野駄* 軽米町軽米* 九戸村伊保内* 矢巾町南矢幅* 紫波町紫波中央駅前* 花巻市大迫町 花巻市石鳥谷町* 花巻市東和町* 北上市柳原町 北上市相去町* 遠野市青笹町* 一関市千厩町* 一関市室根町* 平泉町平泉* 奥州市水沢大鐘町 奥州市水沢佐倉河* 奥州市胆沢*			
2026年04月24日23時33分	岩手県沖	39° 54.7' N	142° 23.9' E	38km	M3.5
岩手県	震度1	: 宮古市田老*			
2026年04月25日13時44分	岩手県沖	40° 01.8' N	142° 23.8' E	7km	M3.6
岩手県	震度1	: 宮古市田老*			
2026年04月26日05時41分	三陸沖	39° 47.9' N	143° 15.7' E	16km	M4.8
岩手県	震度1	: 宮古市五月町* 宮古市田老* 釜石市中妻町* 盛岡市藪川*			
2026年04月26日15時43分	岩手県沖	40° 05.3' N	142° 49.4' E	33km	M4.7
岩手県	震度2	: 宮古市田老* 普代村銅屋* 盛岡市藪川* 盛岡市渋民* 矢巾町南矢幅*			
	震度1	: 宮古市鉾ヶ崎 宮古市五月町* 宮古市川井* 山田町八幡町 山田町大沢* 大船渡市大船渡町 釜石市只越町 釜石市中妻町* 住田町世田米* 大槌町上町* 盛岡市山王町 盛岡市馬場町* 二戸市浄法寺町* 雫石町千刈田 雫石町西根上駒木野 葛巻町葛巻元木 岩手町五日市* 八幡平市大更 八幡平市田頭* 八幡平市野駄* 軽米町軽米* 紫波町紫波中央駅前* 滝沢市鶴飼* 花巻市大迫町 花巻市石鳥谷町* 花巻市東和町* 北上市柳原町 北上市相去町* 遠野市青笹町* 一関市花泉町* 一関市千厩町* 一関市室根町* 一関市藤沢町* 平泉町平泉* 奥州市水沢大鐘町 奥州市水沢佐倉河* 奥州市江刺* 奥州市胆沢*			
2026年04月27日01時57分	岩手県沖	40° 02.2' N	142° 43.4' E	34km	M5.1
岩手県	震度3	: 盛岡市藪川*			
	震度2	: 宮古市五月町* 宮古市田老* 普代村銅屋* 野田村野田* 盛岡市山王町 盛岡市渋民* 二戸市浄法寺町* 葛巻町葛巻元木 岩手町五日市* 一戸町高善寺* 八幡平市大更 八幡平市田頭* 八幡平市野駄* 軽米町軽米* 矢巾町南矢幅* 紫波町紫波中央駅前* 滝沢市鶴飼* 花巻市材木町* 花巻市東和町* 北上市相去町* 奥州市江刺*			
	震度1	: 宮古市鉾ヶ崎 宮古市長沢 宮古市川井* 宮古市区界* 宮古市茂市* 久慈市川崎町 久慈市枝成沢 久慈市長内町* 山田町八幡町 山田町大沢* 岩泉町岩泉* 田野畑村田野畑 田野畑村役場* 岩手洋野町種市 大船渡市大船渡町 大船渡市盛町* 釜石市只越町 釜石市中妻町* 住田町世田米* 大槌町上町* 盛岡市馬場町* 二戸市福岡 二戸市石切所* 雫石町千刈田 雫石町西根上駒木野 葛巻町消防分署* 八幡平市吠田* 九戸村伊保内* 花巻市大迫町 花巻市石鳥谷町* 花巻市大迫総合支所* 北上市柳原町 遠野市青笹町* 一関市大東町 一関市竹山町* 一関市花泉町* 一関市千厩町* 一関市東山町* 一関市室根町* 一関市藤沢町* 金ヶ崎町西根* 平泉町平泉* 西和賀町川尻* 西和賀町沢内川舟* 西和賀町沢内太田* 奥州市水沢大鐘町 奥州市水沢佐倉河* 奥州市前沢* 奥州市胆沢* 奥州市衣川*			

発震時	震央地名	北緯	東経	深さ	規模
各地の震度					
2026年04月27日05時23分	十勝地方南部	42° 40.2' N	143° 04.5' E	83km	M6.2
岩手県	震度 3 : 久慈市枝成沢 盛岡市薮川* 二戸市浄法寺町* 軽米町軽米*				
	震度 2 : 宮古市五月町* 宮古市川井* 宮古市区界* 宮古市田老* 久慈市川崎町 久慈市長内町* 山田町大沢* 普代村銅屋* 野田村野田* 岩手洋野町種市 岩手洋野町大野* 大船渡市大船渡町 釜石市中妻町* 住田町世田米* 大槌町上町* 盛岡市山王町 盛岡市馬場町* 盛岡市洪民* 二戸市福岡 二戸市石切所* 葛巻町葛巻元木 岩手町五日市* 一戸町高善寺* 八幡平市大更 八幡平市田頭* 八幡平市吠田* 八幡平市野駄* 九戸村伊保内* 矢巾町南矢幅* 紫波町紫波中央駅前* 滝沢市鶉飼* 花巻市大迫町 花巻市石鳥谷町* 花巻市材木町* 花巻市東和町* 北上市柳原町 北上市相去町* 遠野市青笹町* 一関市千厩町* 一関市室根町* 一関市藤沢町* 平泉町平泉* 奥州市江刺* 奥州市胆沢*				
	震度 1 : 宮古市鉾ヶ崎 宮古市長沢 宮古市茂市* 久慈市山形町* 山田町八幡町 岩泉町大川* 岩泉町岩泉* 田野畑村田野畑 田野畑村役場* 大船渡市猪川町 大船渡市盛町* 陸前高田市高田町* 釜石市只越町 雫石町千刈田 雫石町西根上駒木野 葛巻町消防分署* 葛巻町役場* 花巻市大迫総合支所* 遠野市宮守町* 一関市大東町 一関市竹山町* 一関市花泉町* 一関市東山町* 金ヶ崎町西根* 西和賀町川尻* 西和賀町沢内川舟* 西和賀町沢内太田* 奥州市水沢大鐘町 奥州市水沢佐倉河* 奥州市前沢* 奥州市衣川*				
2026年04月27日18時32分	岩手県沖	39° 56.2' N	142° 18.5' E	42km	M3.4
岩手県	震度 1 : 宮古市田老*				
2026年04月28日16時24分	岩手県沖	40° 11.9' N	142° 50.8' E	4km	M4.9
岩手県	震度 1 : 宮古市田老* 盛岡市薮川* 盛岡市洪民* 八幡平市田頭*				
2026年04月28日19時14分	岩手県沖	40° 11.9' N	142° 51.2' E	4km	M4.3
岩手県	震度 1 : 宮古市田老* 盛岡市薮川* 八幡平市田頭*				
2026年04月30日17時43分	三陸沖	40° 08.7' N	143° 20.9' E	17km	M4.4
岩手県	震度 1 : 盛岡市薮川*				

(注) 地震の震源要素等は、再調査により変更することがある。

複数の震源要素を併記しているものは、ほぼ同時刻に発生した地震のため震度の分離ができないことを示す。

各地の震度は岩手県のみを示し、*は地方公共団体または国立研究開発法人防災科学技術研究所の観測点である。

本資料は、国立研究開発法人防災科学技術研究所、北海道大学、弘前大学、東北大学、東京大学、名古屋大学、京都大学、高知大学、九州大学、鹿児島大学、国立研究開発法人産業技術総合研究所、国土地理院、国立研究開発法人海洋研究開発機構、公益財団法人地震予知総合研究振興会、青森県、東京都、静岡県、神奈川県温泉地学研究所及び気象庁のデータを用いて作成している。また、2016年熊本地震合同観測グループのオンライン臨時観測点（河原、熊野座）、2022年能登半島における合同地震観測グループによるオンライン臨時観測点（よしが浦温泉、飯田小学校）、2025年トカラ列島近海における合同地震観測グループによるオンライン臨時観測点（平島、小宝島）、EarthScope Consortiumの観測点（台北、玉峰、寧安橋、玉里、台東）のデータを用いて作成している。

2026年4月20日に発生した 三陸沖の地震における岩手県内の状況

【地震の概要と岩手県内の状況】

2026年4月20日16時52分に、三陸沖を震源とする深さ19km、マグニチュード7.7の地震が発生しました。この地震は太平洋プレートと陸のプレートの境界で発生しました。この地震により、青森県階上町で最大震度5強を観測したほか、北海道から近畿地方の一部にかけて震度5弱～1を観測しました。岩手県内では、盛岡市や宮古市など7市町村で震度5弱を観測したほか、全域で震度4～3を観測しました（図1）。

また、秋田県内陸南部、宮城県北部で長周期地震動階級3を観測したほか、北海道から東海・甲信越地方にかけて長周期地震動階級2～1を観測しました。岩手県内では、岩手県内陸北部と岩手県内陸南部で階級2を、岩手県沿岸北部と岩手県沿岸南部で階級1を観測しました（図2）。

この地震について、気象庁は地震波の検知から19.8秒後の16時53分23.3秒に、緊急地震速報（警報）を発表しています。

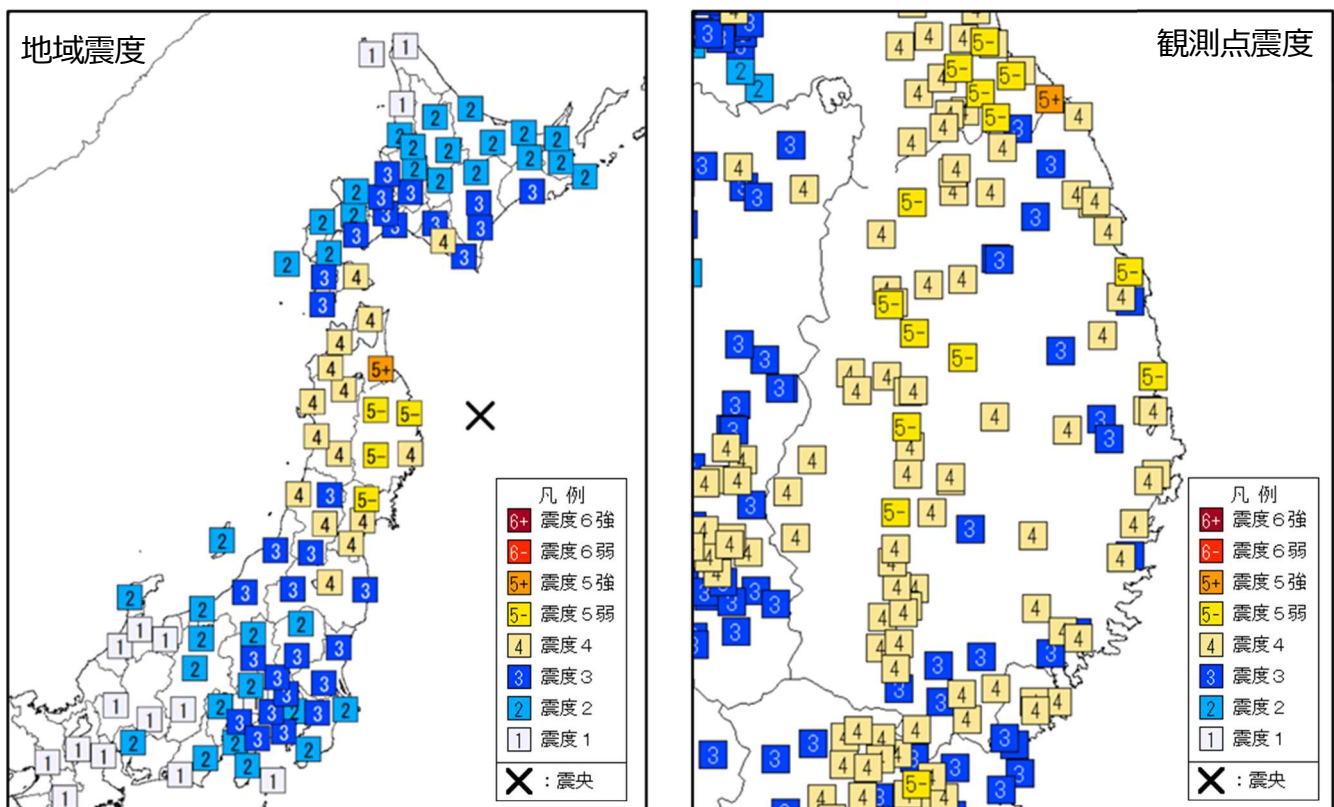
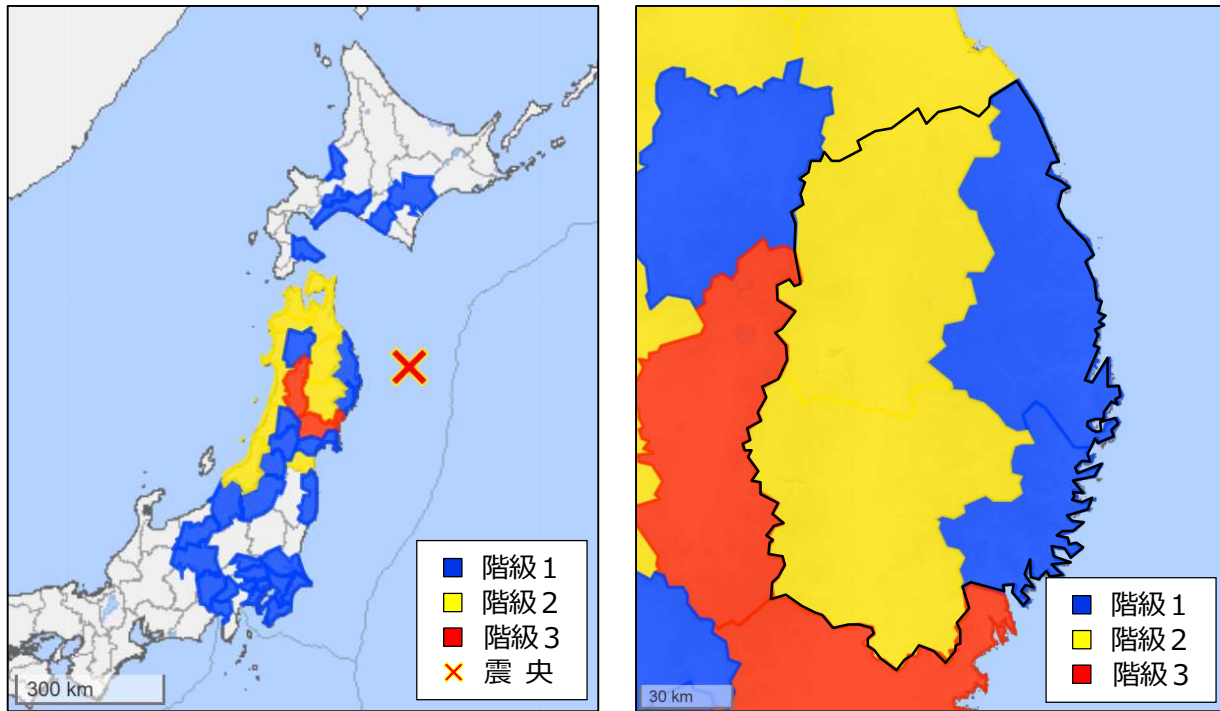


図1. 2026年4月20日16時52分に発生した三陸沖の地震の震度分布図（左：全国、右：岩手県）



<p>階級 1</p> <ul style="list-style-type: none"> ●室内にいたほとんどの人が揺れを感じる。驚く人もいる。 ●ブラインドなど吊り下げものが大きく揺れる。 	<p>階級 2</p> <ul style="list-style-type: none"> ●室内で大きな揺れを感じ、物につかまらなさと感じる。物につかまらなさと歩くことが難しいなど、行動に支障を感じる。 ●キャスター付きの家具類等がわずかに動く。棚にある食器類、書棚の本が落ちることがある。 	<p>各長周期地震動階級に対する簡易な現象表現</p> <p>階級 1 : やや大きな揺れ 階級 2 : 大きな揺れ 階級 3 : 非常に大きな揺れ 階級 4 : 極めて大きな揺れ</p>
--	--	---

市町村名	観測点名	長周期地震動階級
八幡平市	八幡平市大更	階級 2
雫石町	雫石町千刈田	
雫石町	雫石町西根上駒木野	
北上市	北上市柳原町	
奥州市	奥州市水沢大鐘町	階級 1
宮古市	宮古市鎌ヶ崎	
宮古市	宮古市長沢	
久慈市	久慈市川崎町	
久慈市	久慈市枝成沢	
山田町	山田町八幡町	

市町村名	観測点名	長周期地震動階級
田野畑村	田野畑村田野畑	階級 1
大船渡市	大船渡市大船渡町	
大船渡市	大船渡市猪川町	
釜石市	釜石市只越町	
盛岡市	盛岡市山王町	
二戸市	二戸市福岡	
葛巻町	葛巻町葛巻元木	
花巻市	花巻市大迫町	
一関市	一関市大東町	

図 2. 2026年4月20日16時52分に発生した三陸沖の地震における長周期地震動の観測状況
 （上段左：全国、上段右：岩手県、中段：長周期地震動階級の概要、下段：岩手県内における観測地点）

【発表した津波警報・注意報と岩手県内の津波観測状況】

この地震により、気象庁は20日16時55分に北海道太平洋沿岸中部、岩手県に津波警報を発表し、17時8分に青森県太平洋沿岸の津波注意報を津波警報に切り上げました（図3）。その後、20時15分に津波警報を津波注意報に切り替え、23時45分に津波注意報を解除しました。

この地震により、北海道から東北地方にかけての太平洋沿岸で津波を観測したほか、沖合でも津波を観測しました。岩手県内では、久慈港で79cm、宮古で34cm、釜石で19cm、大船渡で22cmの津波を観測しました（図4）。

岩手県を対象とする津波警報を発表したのは、2025年12月8日に発生した青森県東方沖の地震以来でした。

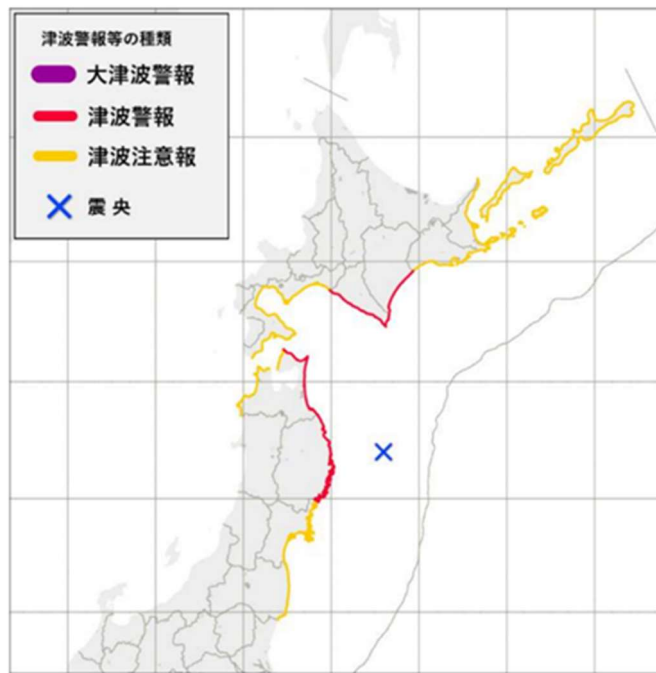


図3. 2026年4月20日17時8分に発表した津波警報・津波注意報

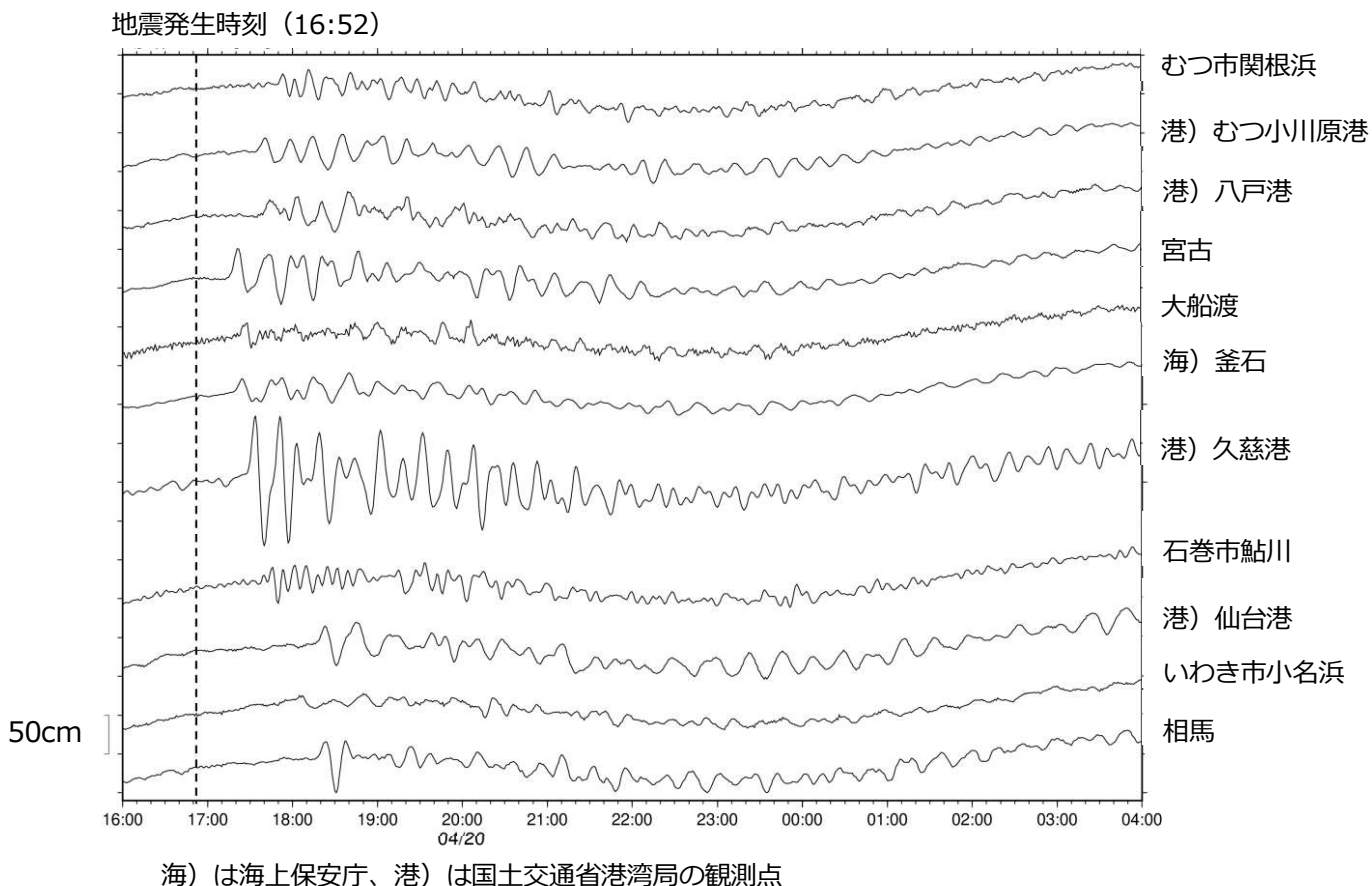


図4. 2026年4月20日16時52分に発生した三陸沖の地震による津波の観測波形（東北地方）

【震源周辺の地震活動】

この地震の震央付近 (図5:領域 a) では、「平成23年 (2011年) 東北地方太平洋沖地震」 (以下、「東北地方太平洋沖地震」) 以降、地震活動が活発で、東北地方太平洋沖地震の約20分後の2011年3月11日15時8分には今回の震源の西側でM7.4の地震 (盛岡市、普代村などで震度5弱) が、2015年2月17日には今回の震源とほぼ同じ場所でM6.9 (盛岡市、宮古市などで震度4) の地震が発生しました。

東北地方太平洋沖地震以降、地震回数は緩やかに減少していましたが、2025年11月4日からまとまった地震活動が見られるようになり、2025年11月9日にM6.9の地震 (盛岡市、矢巾町で震度4) が発生しました。その後も地震活動が活発な状態が継続し、2025年12月31日にM6.1の地震 (盛岡市で震度4)、2026年3月8日にM6.1の地震 (盛岡市、奥州市などで震度3)、2026年3月26日にM6.7の地震 (盛岡市で震度4) が発生するなどM6.0以上の地震がたびたび発生していました。

4月20日に今回の地震が発生してから地震活動が活発な状態が継続しています。4月20日から5月10日までに震度1以上を観測する地震が45回 (震度5強: 1回、震度3: 4回、震度2: 7回、震度1: 33回) 発生しました (図7)。今回の地震以降の活動は、北西-南東方向に約150kmの範囲で広がっており、2025年11月9日に発生したM6.9の地震の活動域の北西側に位置しています。

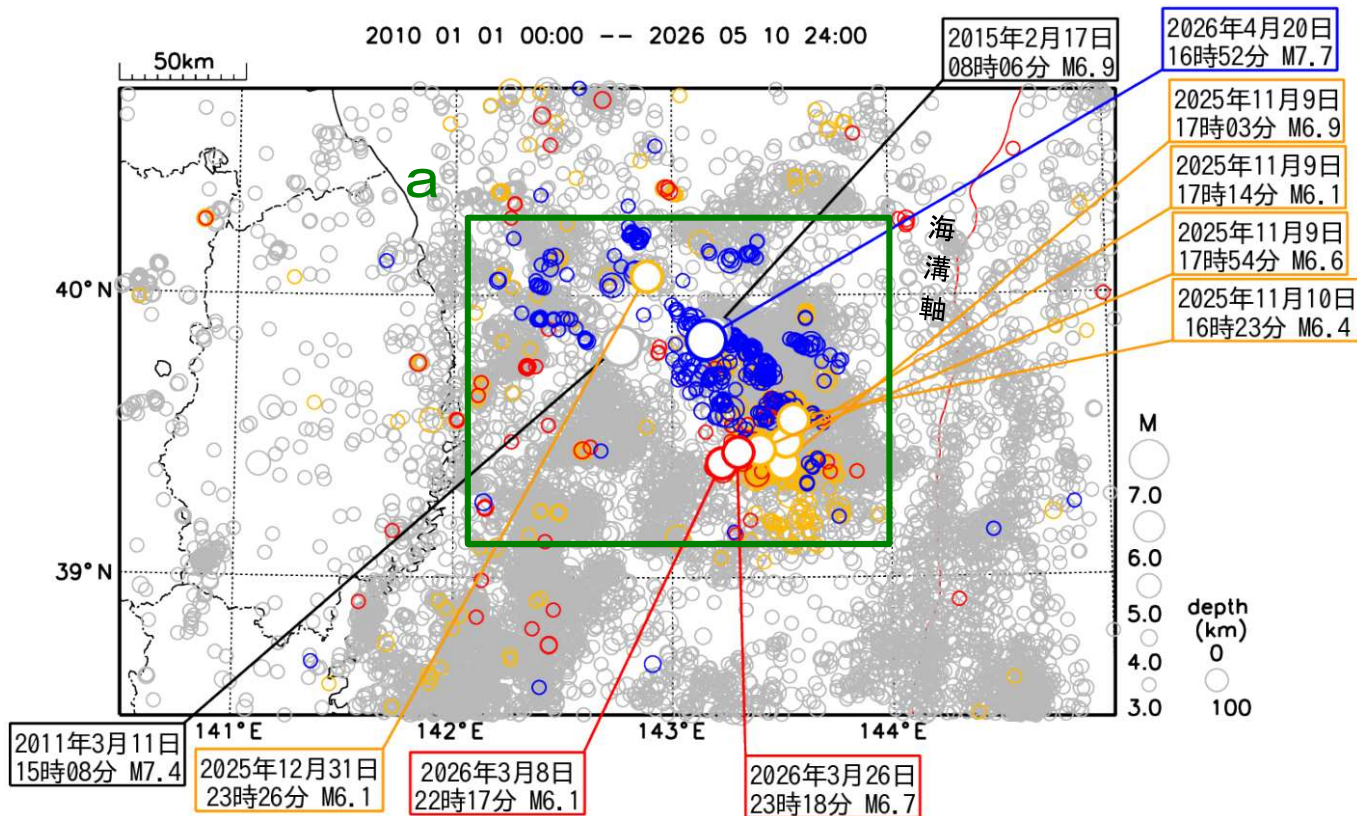


図5. 震央分布図 (2010年1月1日~2026年5月10日、深さ0~100km、M3.0以上)

- 2010年1月1日~2025年11月3日
- 2025年11月4日~2026年2月28日
- 2026年3月1日~2026年4月19日
- 2026年4月20日~2026年5月10日

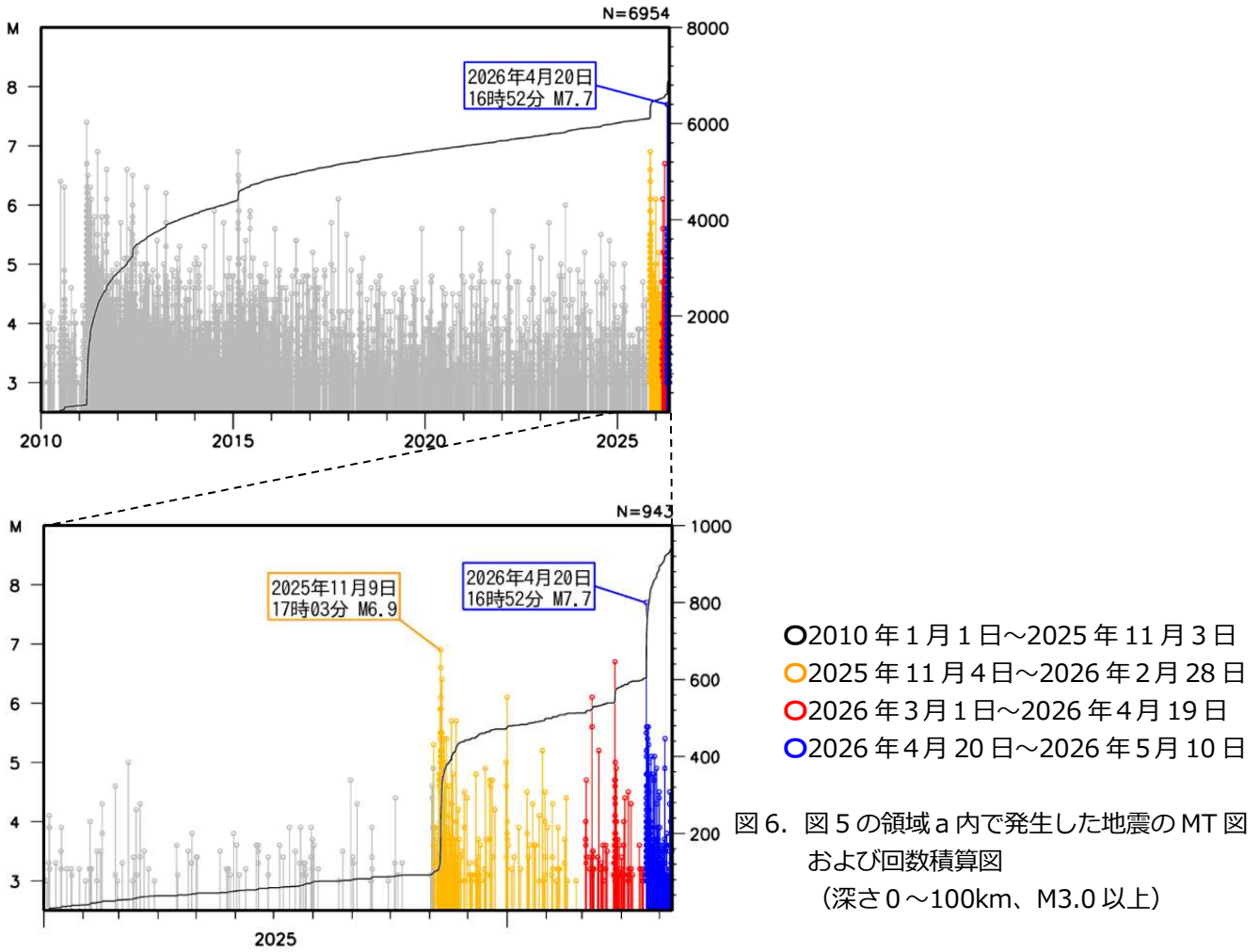


図6. 図5の領域a内で発生した地震のMT図および回数積算図 (深さ0～100km、M3.0以上)

4月20日以降の三陸沖・岩手県沖を震源とする地震の最大震度別地震回数グラフ (2026年4月20日16時～5月10日24時 震度1以上)

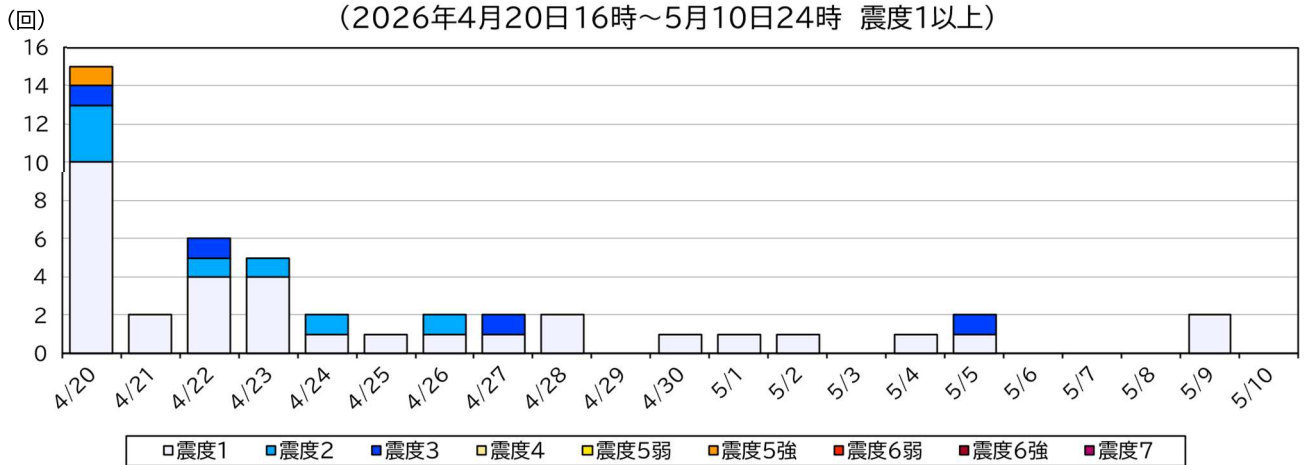


図7. 4月20日から5月10日にかけて発生した三陸沖・岩手県沖を震源とする震度1以上を観測した地震の日別回数

【北海道・三陸沖後発地震注意情報の発表】

この地震について震源位置や規模を精査した結果、国の基本計画等に定められている後発地震への注意を促す情報を発表する基準を満たしていたため、気象庁は20日19時30分に北海道・三陸沖後発地震注意情報（図8）を発表しました。

北海道・三陸沖後発地震注意情報の発表は、2025年12月8日に発生した青森県東方沖の地震による同月9日の発表以来で、運用開始から2回目の発表でした。

なお、内閣府と気象庁は27日17時15分に報道発表を行い、地震発生から1週間後の27日17時をもって特別な注意の呼びかけ期間が終了したことをお知らせするとともに、今回の対応を活かしながら日頃からの備えは引き続き実施するよう呼びかけました。

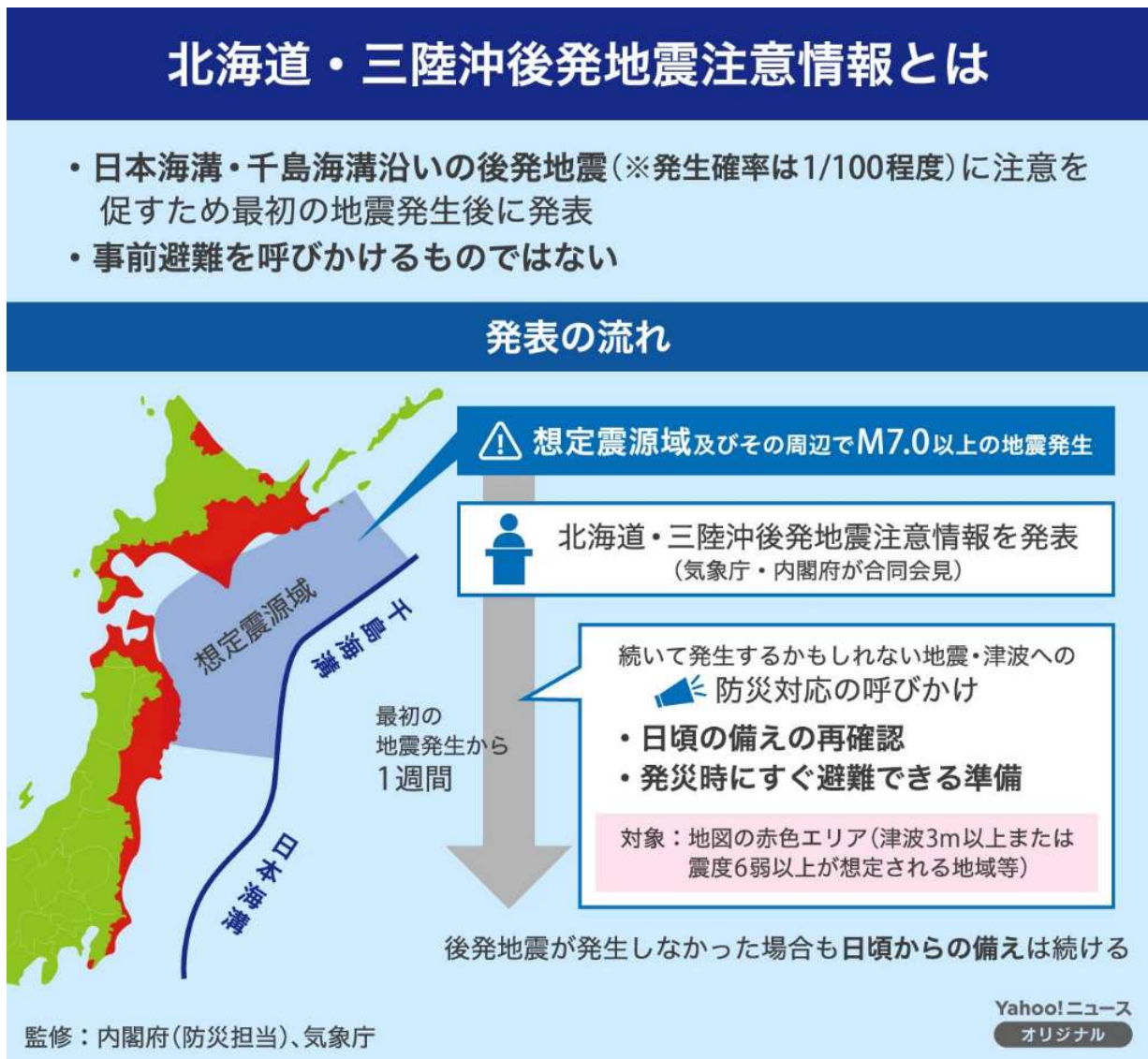


図8. 北海道・三陸沖後発地震注意情報の概要および発表されたときにとるべき防災対応（※Yahoo!ニュース制作図解・商用利用不可・図解を分割編集しての利用はできません。）

【さいごに】

今回の地震のように、陸地に近い場所で規模の大きい地震が発生すると短い時間で沿岸に津波が到達します。津波警報等が発表された際はもちろん、強い揺れや弱くとも長い揺れを感じた時は、すぐに沿岸部や川岸から離れ、津波警報等が解除されるまでは安全な場所で避難を続けるようにしてください。

夏季に大きな地震が発生すると、気温が高いなかでの避難となるかもしれません。避難の際には、熱中症対策を万全にし、最新の気象予報・気象情報も併せて確認してください

また、今回の地震では、北海道・三陸沖後発地震注意情報が発表されました。この情報は、大規模地震が発生する可能性が平常時と比べて相対的に高まっていることをお知らせするものであり、特定の期間中に大規模地震が必ず発生するというお知らせしたり、事前避難を呼びかけたりするものではありません。この情報が発表された際は、日常生活を継続したうえで、日ごろからの地震への備えを再確認し、揺れを感じたり、津波警報等が発表されたりしたら、すぐに避難できる体制を準備してください。

三陸沖の地震に関する詳細は、気象庁及び盛岡地方気象台のホームページをご覧ください。

【参考ホームページ】

地震調査研究推進本部 地震調査委員会：2026年4月20日 三陸沖の地震の評価

https://www.static.jishin.go.jp/resource/monthly/2026/20260420_off_sanriku_2.pdf

盛岡地方気象台：地震解説資料

https://www.data.jma.go.jp/morioka/shosai/geology_kaisetsu.html

気象庁：北海道・三陸沖後発地震注意の解説

https://www.jma.go.jp/jma/kishou/known/jishin/nceq/info_criterion.html