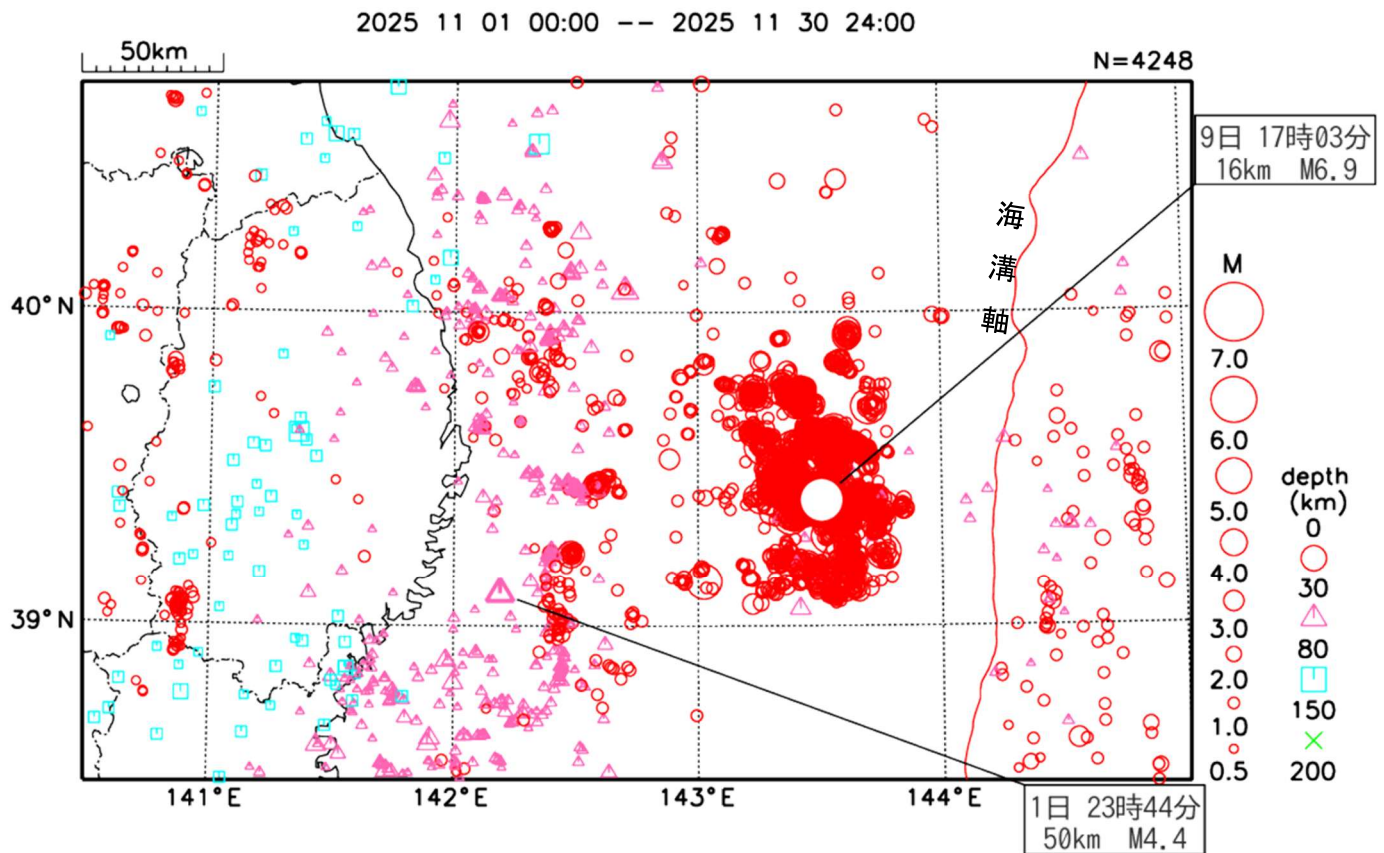


岩手県月間地震概況

2025（令和7）年11月

盛岡地方気象台

震央分布図



※吹き出しをつけた地震は概況でふれたものである。

【概況】

今期間、図の範囲内で観測した地震は4248回（先月1133回）、岩手県内で震度1以上を観測した地震は60回（うち、三陸沖の地震で43回）（先月16回）であった。

1日23時44分に岩手県沖の深さ50kmでM4.4の地震が発生し、青森県、岩手県、秋田県、宮城県で震度3～1を観測した。県内では、大船渡市、釜石市、住田町で震度3を観測したほか、広い範囲で震度2～1を観測した。この地震は太平洋プレート内部で発生した。

震度分布：<https://www.data.jma.go.jp/eqdb/data/shindo/#20251101234406>

9日17時03分に三陸沖の深さ16kmでM6.9の地震が発生し、岩手県と宮城県で震度4を観測した。県内では、盛岡市と矢巾町で震度4を観測した。この地震により津波が発生し、大船渡で16cmなどの津波を観測した（詳細は別紙「特集1」を参照）。

震度分布（9日17時03分の地震）：<https://www.data.jma.go.jp/eqdb/data/shindo/#20251109170339>

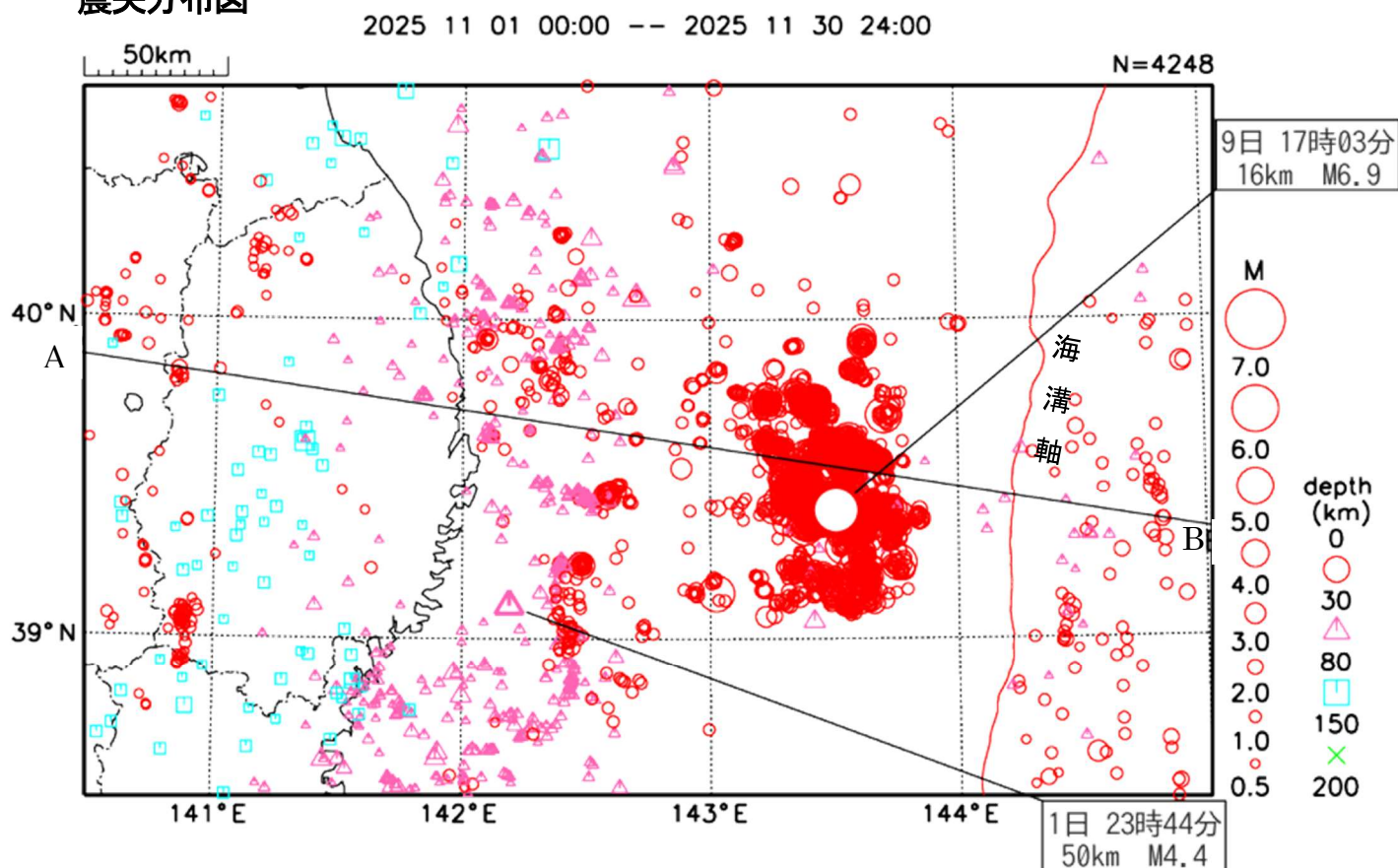
気象庁資料：<https://www.jma.go.jp/jma/press/2512/08a/2511tohoku.pdf>

（期間外）12月8日23時15分に青森県東方沖の深さ54kmでM7.5の地震が発生し、青森県で震度6強を観測した。県内では、軽米町と一戸町で震度5強を観測した。また、青森県三八上北で長周期地震動階級3を観測した。この地震により津波が発生し、県内では久慈港で0.7m（速報値）などの津波を観測した（詳細は別紙「特集2」を参照）。

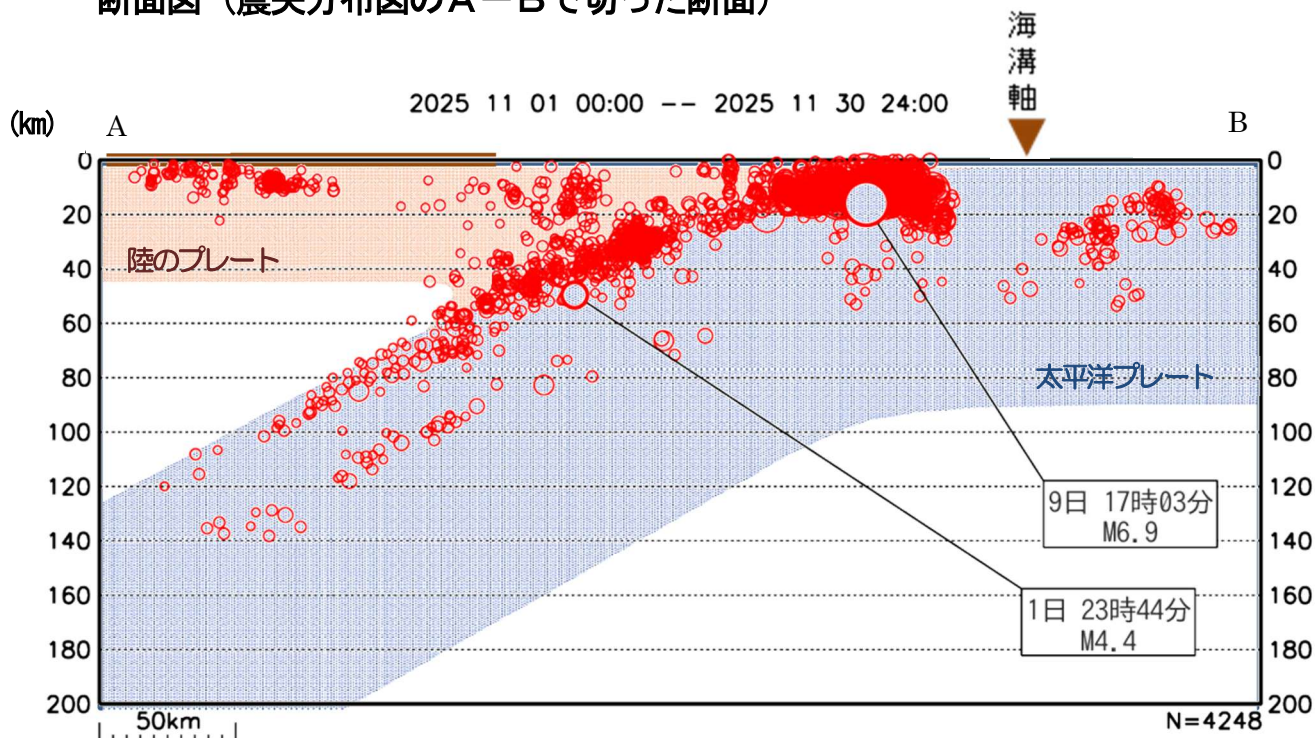
震度分布：<https://www.data.jma.go.jp/eqdb/data/shindo/#20251208231510>

【注】各地の震度の詳細については、「岩手県で震度1以上を観測した地震」の表を参照。なお、使用した震源要素等は再調査により変更することがある。

震央分布図



断面図（震央分布図のA－Bで切った断面）



※陸地から遠く離れた海域（概ね陸地から200 km以遠）ほど震源の深さ精度は良くない。断面図で見られる沖合の地震の震源は、実際にはより浅いところ（深さ10～30km）のことが多いと考えられる。

※ ——— は陸地の大きな位置を示している。

※太平洋プレート及び陸のプレートの位置は、地震発生状況を考慮して描いた大まかなものである。

岩手県で震度 1 以上を観測した地震の表

※今後の精査により、震源や震度のデータが追加されることがある。

期間 2025年11月 1 日～2025年11月30日

発 震 時	震 央 地 名	北 緯	東 経	深 さ	規 模
各地の震度					
2025年11月01日23時44分	岩手県沖	39° 06.2' N	142° 11.4' E	50km	M4.4
岩手県	震度 3 : 大船渡市大船渡町 釜石市中妻町＊ 住田町世田米＊				
	震度 2 : 宮古市鉾ヶ崎 宮古市川井＊ 宮古市区界＊ 宮古市田老＊ 山田町八幡町				
	山田町大沢＊ 大船渡市猪川町 大船渡市盛町＊ 陸前高田市高田町＊ 釜石市只越町				
	大槌町上町＊ 矢巾町南矢幅＊ 花巻市東和町＊ 遠野市青笹町＊				
	震度 1 : 宮古市長沢 宮古市五月町＊ 宮古市茂市＊ 久慈市枝成沢 盛岡市山王町				
	盛岡市馬場町＊ 盛岡市薮川＊ 盛岡市渋民＊ 二戸市浄法寺町＊ 葛巻町葛巻元木				
	八幡平市大更 八幡平市田頭＊ 滝沢市鶴飼＊ 花巻市大迫町 花巻市石鳥谷町＊				
	花巻市大迫総合支所＊ 花巻市材木町＊ 北上市柳原町 北上市相去町＊ 一関市大東町				
	一関市花泉町＊ 一関市千厩町＊ 一関市東山町＊ 一関市室根町＊ 一関市藤沢町＊				
	金ヶ崎町西根＊ 平泉町平泉＊ 西和賀町沢内川舟＊ 奥州市水沢大鐘町 奥州市胆沢＊				
	奥州市衣川＊				
2025年11月04日04時16分	三陸沖	39° 21.2' N	143° 33.2' E	12km	M5.3
岩手県	震度 2 : 普代村銅屋＊ 盛岡市薮川＊ 盛岡市渋民＊ 矢巾町南矢幅＊				
	震度 1 : 宮古市五月町＊ 宮古市田老＊ 久慈市川崎町 山田町八幡町 山田町大沢＊				
	釜石市中妻町＊ 盛岡市山王町 雫石町西根上駒木野 一戸町高善寺＊ 八幡平市大更				
	八幡平市田頭＊ 滝沢市鶴飼＊ 花巻市大迫町 花巻市石鳥谷町＊ 遠野市青笹町＊				
2025年11月08日10時13分	三陸沖	39° 22.1' N	143° 26.8' E	14km	M4.8
岩手県	震度 1 : 盛岡市薮川＊				
2025年11月08日11時36分	三陸沖	39° 21.6' N	143° 27.1' E	14km	M4.7
2025年11月08日11時36分	三陸沖	39° 21.7' N	143° 26.1' E	11km	M4.7
岩手県	震度 2 : 盛岡市薮川＊				
	震度 1 : 宮古市田老＊				
2025年11月08日18時17分	宮城県沖	38° 17.7' N	141° 52.4' E	63km	M3.9
岩手県	震度 2 : 一関市千厩町＊ 一関市東山町＊ 一関市室根町＊ 一関市藤沢町＊				
	震度 1 : 大船渡市大船渡町 大船渡市猪川町 陸前高田市高田町＊ 釜石市只越町				
	釜石市中妻町＊ 住田町世田米＊ 北上市相去町＊ 一関市大東町 一関市竹山町＊				
	一関市花泉町＊ 一関市川崎町＊ 平泉町平泉＊ 奥州市前沢＊ 奥州市胆沢＊				
	奥州市衣川＊				
2025年11月09日05時29分	三陸沖	39° 25.8' N	143° 30.1' E	15km	M5.4
岩手県	震度 2 : 宮古市田老＊ 普代村銅屋＊ 野田村野田＊ 盛岡市山王町 盛岡市薮川＊				
	盛岡市渋民＊ 矢巾町南矢幅＊				
	震度 1 : 宮古市五月町＊ 久慈市川崎町 山田町八幡町 山田町大沢＊ 釜石市中妻町＊				
	雫石町西根上駒木野 八幡平市大更 八幡平市田頭＊ 滝沢市鶴飼＊ 花巻市大迫町				
	花巻市石鳥谷町＊ 北上市柳原町 遠野市青笹町＊				
2025年11月09日06時04分	三陸沖	39° 22.1' N	143° 25.2' E	13km	M5.5
岩手県	震度 3 : 盛岡市薮川＊				
	震度 2 : 宮古市田老＊ 久慈市川崎町 普代村銅屋＊ 野田村野田＊ 盛岡市山王町				
	盛岡市渋民＊ 八幡平市田頭＊ 矢巾町南矢幅＊ 滝沢市鶴飼＊ 花巻市石鳥谷町＊				
	震度 1 : 宮古市鉾ヶ崎 宮古市五月町＊ 宮古市川井＊ 宮古市区界＊ 久慈市枝成沢				
	久慈市長内町＊ 山田町八幡町 山田町大沢＊ 釜石市中妻町＊ 二戸市福岡				
	二戸市石切所＊ 二戸市浄法寺町＊ 雫石町西根上駒木野 葛巻町葛巻元木				
	岩手町五日市＊ 一戸町高善寺＊ 八幡平市大更 八幡平市野駄＊				
	紫波町紫波中央駅前＊ 花巻市大迫町 花巻市材木町＊ 花巻市東和町＊ 北上市柳原町				
	遠野市青笹町＊ 一関市千厩町＊ 一関市室根町＊ 奥州市水沢大鐘町				
	奥州市水沢佐倉河＊				

発震時	震央地名	北緯	東経	深さ	規模
各地の震度					
2025年11月09日07時15分	三陸沖	39° 26.0' N	143° 28.2' E	13km	M5.9
岩手県	震度3 : 野田村野田* 盛岡市薮川*	矢巾町南矢幅*			
	震度2 : 宮古市長沢 宮古市五月町*	宮古市田老* 久慈市川崎町 久慈市枝成沢			
	山田町八幡町 山田町大沢*	普代村銅屋* 釜石市中妻町* 大槌町上町*			
	盛岡市山王町 盛岡市洪民*	二戸市福岡 二戸市浄法寺町* 雫石町西根上駒木野			
	岩手町五日市* 八幡平市大更 八幡平市田頭*	八幡平市叭田* 八幡平市野駄*			
	紫波町紫波中央駅前*	滝沢市鶴飼* 花巻市石鳥谷町* 花巻市材木町*			
	花巻市東和町* 北上市柳原町 北上市相去町*	遠野市青笹町* 一関市花泉町*			
	一関市千厩町* 金ヶ崎町西根*	奥州市水沢大鐘町 奥州市水沢佐倉河*			
	奥州市江刺* 奥州市前沢* 奥州市胆沢*				
	震度1 : 宮古市鉄ヶ崎 宮古市川井*	宮古市区界* 久慈市長内町* 田野畑村田野畑			
	岩手洋野町種市 大船渡市大船渡町 釜石市只越町	住田町世田米* 盛岡市馬場町*			
	二戸市石切所* 葛巻町葛巻元木 葛巻町消防分署*	一戸町高善寺* 軽米町軽米*			
	九戸村伊保内* 花巻市大迫町 一関市竹山町*	一関市室根町* 一関市藤沢町*			
	平泉町平泉* 西和賀町川尻*	西和賀町沢内川舟*			
2025年11月09日07時27分	三陸沖	39° 23.4' N	143° 27.1' E	14km	M5.0
岩手県	震度1 : 盛岡市薮川*				
2025年11月09日07時33分	三陸沖	39° 23.3' N	143° 27.5' E	14km	M5.1
岩手県	震度2 : 普代村銅屋*				
	震度1 : 宮古市田老* 盛岡市山王町 盛岡市薮川*				
2025年11月09日07時34分	三陸沖	39° 24.4' N	143° 27.2' E	9km	M4.5
岩手県	震度1 : 宮古市田老* 山田町大沢*	盛岡市山王町 盛岡市薮川*			
2025年11月09日09時17分	三陸沖	39° 20.9' N	143° 22.8' E	15km	M5.2
岩手県	震度2 : 盛岡市薮川*				
	震度1 : 宮古市田老* 普代村銅屋*	盛岡市山王町 八幡平市田頭* 花巻市石鳥谷町*			
2025年11月09日17時03分	三陸沖	39° 24.1' N	143° 30.4' E	16km	M6.9
岩手県	震度4 : 盛岡市薮川* 矢巾町南矢幅*				
	震度3 : 宮古市五月町* 宮古市田老*	久慈市川崎町 山田町大沢* 普代村銅屋*			
	野田村野田* 釜石市中妻町*	盛岡市山王町 盛岡市洪民* 二戸市浄法寺町*			
	雫石町西根上駒木野 岩手町五日市*	八幡平市大更 八幡平市田頭* 八幡平市叭田*			
	八幡平市野駄*	紫波町紫波中央駅前* 滝沢市鶴飼* 花巻市石鳥谷町*			
	花巻市材木町* 花巻市東和町*	北上市柳原町 北上市相去町*			
	一関市花泉町*	金ヶ崎町西根* 平泉町平泉*			
	奥州市水沢大鐘町 奥州市水沢佐倉河*	奥州市江刺*			
	奥州市前沢* 奥州市胆沢*				
	震度2 : 宮古市鉄ヶ崎 宮古市長沢 宮古市川井*	宮古市区界* 宮古市茂市* 久慈市枝成沢			
	久慈市長内町* 久慈市山形町*	山田町八幡町 岩泉町大川* 岩泉町岩泉*			
	田野畑村田野畑 田野畑村役場*	岩手洋野町種市 大船渡市大船渡町 大船渡市猪川町			
	大船渡市盛町*	陸前高田市高田町* 釜石市只越町 住田町世田米*			
	大槌町上町*	盛岡市馬場町* 二戸市福岡 二戸市石切所*			
	葛巻町葛巻元木 葛巻町消防分署*	葛巻町役場*			
	一戸町高善寺* 軽米町軽米*	九戸村伊保内* 花巻市大迫町			
	花巻市大迫総合支所*	遠野市青笹町* 遠野市宮守町*			
	一関市竹山町*	一関市千厩町* 一関市東山町*			
	一関市室根町* 一関市藤沢町*	一関市川崎町*			
	西和賀町川尻* 西和賀町沢内川舟*	西和賀町沢内太田* 奥州市衣川*			
	震度1 : 岩手洋野町大野* 一関市大東町				
2025年11月09日17時06分	三陸沖	39° 37.0' N	143° 27.9' E	11km	M4.6
岩手県	震度2 : 盛岡市薮川*				
	震度1 : 宮古市田老* 山田町大沢*	盛岡市山王町 八幡平市田頭* 奥州市水沢大鐘町			
2025年11月09日17時07分	三陸沖	39° 31.5' N	143° 27.3' E	10km	M4.5
岩手県	震度2 : 盛岡市薮川*				
	震度1 : 宮古市田老* 山田町大沢*	釜石市中妻町* 盛岡市山王町 八幡平市田頭*			

発震時	震央地名	北緯	東経	深さ	規模
各地の震度					
2025年11月09日17時11分	三陸沖	39° 33.9' N	143° 23.2' E	7km	M5.1
岩手県	震度 2	: 宮古市田老* 普代村銅屋* 盛岡市山王町 盛岡市薮川* 盛岡市渋民* 矢巾町南矢幅* 滝沢市鶴飼*			
	震度 1	: 宮古市鉾ヶ崎 宮古市五月町* 宮古市川井* 宮古市区界* 久慈市川崎町 久慈市枝成沢 久慈市長内町* 山田町八幡町 山田町大沢* 田野畑村田野畑 野田村野田* 大船渡市大船渡町 釜石市中妻町* 盛岡市馬場町* 二戸市浄法寺町* 雫石町西根上駒木野 葛巻町葛巻元木 岩手町五日市* 八幡平市大更 八幡平市田頭* 八幡平市叭田* 八幡平市野駄* 紫波町紫波中央駅前* 花巻市大迫町 花巻市石鳥谷町* 花巻市材木町* 花巻市東和町* 北上市柳原町 遠野市青笹町* 一関市千厩町* 奥州市水沢大鐘町 奥州市水沢佐倉河* 奥州市胆沢*			
2025年11月09日17時14分	三陸沖	39° 28.8' N	143° 31.2' E	6km	M6.1
岩手県	震度 2	: 宮古市田老* 普代村銅屋* 野田村野田* 盛岡市山王町 盛岡市薮川* 盛岡市渋民* 八幡平市田頭* 矢巾町南矢幅* 滝沢市鶴飼* 花巻市石鳥谷町* 花巻市材木町*			
	震度 1	: 宮古市鉾ヶ崎 宮古市五月町* 宮古市川井* 久慈市川崎町 久慈市枝成沢 久慈市長内町* 山田町八幡町 山田町大沢* 大船渡市大船渡町 釜石市中妻町* 二戸市福岡 二戸市浄法寺町* 雫石町西根上駒木野 一戸町高善寺* 八幡平市大更 八幡平市野駄* 紫波町紫波中央駅前* 花巻市大迫町 花巻市東和町* 北上市柳原町 遠野市青笹町* 一関市花泉町* 一関市千厩町* 一関市室根町* 西和賀町川尻* 奥州市水沢大鐘町 奥州市水沢佐倉河* 奥州市胆沢*			
2025年11月09日17時34分	三陸沖	39° 26.0' N	143° 28.5' E	16km	M5.9
岩手県	震度 2	: 宮古市田老* 山田町大沢* 普代村銅屋* 野田村野田* 盛岡市山王町 盛岡市薮川* 盛岡市渋民* 八幡平市田頭* 八幡平市野駄* 矢巾町南矢幅* 紫波町紫波中央駅前* 滝沢市鶴飼* 花巻市石鳥谷町* 花巻市材木町* 花巻市東和町* 北上市相去町* 一関市花泉町* 金ヶ崎町西根* 奥州市水沢佐倉河* 奥州市江刺* 奥州市前沢* 奥州市胆沢*			
	震度 1	: 宮古市鉾ヶ崎 宮古市五月町* 宮古市川井* 宮古市区界* 久慈市川崎町 久慈市枝成沢 久慈市長内町* 山田町八幡町 大船渡市大船渡町 釜石市只越町 釜石市中妻町* 大槌町上町* 盛岡市馬場町* 二戸市福岡 二戸市浄法寺町* 雫石町西根上駒木野 岩手町五日市* 八幡平市大更 花巻市大迫町 北上市柳原町 遠野市青笹町* 一関市千厩町* 一関市室根町* 西和賀町川尻* 奥州市水沢大鐘町			
2025年11月09日17時35分	三陸沖	39° 28.1' N	143° 24.1' E	7km	M4.5
岩手県	震度 1	: 盛岡市薮川*			
2025年11月09日17時49分	三陸沖	39° 21.7' N	143° 23.0' E	15km	M5.5
岩手県	震度 3	: 盛岡市薮川*			
	震度 2	: 宮古市田老* 普代村銅屋* 野田村野田* 盛岡市山王町 盛岡市渋民* 一戸町高善寺* 八幡平市田頭* 矢巾町南矢幅* 紫波町紫波中央駅前* 滝沢市鶴飼* 花巻市石鳥谷町* 花巻市材木町*			
	震度 1	: 宮古市鉾ヶ崎 宮古市長沢 宮古市五月町* 宮古市川井* 宮古市区界* 久慈市川崎町 久慈市枝成沢 久慈市長内町* 山田町八幡町 山田町大沢* 釜石市只越町 釜石市中妻町* 盛岡市馬場町* 二戸市福岡 二戸市浄法寺町* 雫石町西根上駒木野 岩手町五日市* 八幡平市大更 八幡平市叭田* 八幡平市野駄* 花巻市大迫町 花巻市東和町* 北上市柳原町 遠野市青笹町* 一関市花泉町* 一関市千厩町* 西和賀町川尻* 奥州市水沢大鐘町 奥州市水沢佐倉河*			

発震時	震央地名	北緯	東経	深さ	規模
各地の震度					
2025年11月09日17時54分	三陸沖	39° 27.1' N	143° 24.0' E	14km	M6.6
岩手県	震度3	: 宮古市田老* 普代村銅屋* 野田村野田* 盛岡市薮川* 盛岡市洪民* 八幡平市田頭* 矢巾町南矢幅* 紫波町紫波中央駅前* 滝沢市鶉飼* 花巻市石鳥谷町* 花巻市材木町* 一関市千厩町* 奥州市胆沢*			
	震度2	: 宮古市鉾ヶ崎 宮古市長沢 宮古市五月町* 宮古市川井* 宮古市区界* 宮古市茂市* 久慈市川崎町 久慈市枝成沢 久慈市長内町* 山田町八幡町 山田町大沢* 大船渡市大船渡町 釜石市只越町 釜石市中妻町* 住田町世田米* 大槌町上町* 盛岡市山王町 盛岡市馬場町* 二戸市福岡 二戸市石切所* 二戸市浄法寺町* 雫石町西根上駒木野 葛巻町葛巻元木 岩手町五日市* 一戸町高善寺* 八幡平市大更 八幡平市叭田* 八幡平市野駄* 軽米町軽米* 花巻市大迫町 花巻市大迫総合支所* 花巻市東和町* 北上市柳原町 北上市相去町* 遠野市青笹町* 遠野市宮守町* 一関市竹山町* 一関市花泉町* 一関市室根町* 一関市藤沢町* 金ヶ崎町西根* 平泉町平泉* 西和賀町川尻* 西和賀町沢内太田* 奥州市水沢大鐘町 奥州市水沢佐倉河* 奥州市江刺* 奥州市前沢* 奥州市衣川*			
	震度1	: 岩泉町大川* 岩泉町岩泉* 田野畑村田野畑 田野畑村役場* 岩手洋野町種市 大船渡市猪川町 大船渡市盛町* 陸前高田市高田町* 葛巻町消防分署* 九戸村伊保内* 一関市大東町 一関市東山町* 一関市川崎町* 西和賀町沢内川舟*			
2025年11月09日17時56分	三陸沖	39° 26.9' N	143° 22.1' E	8km	M---
岩手県	震度1	: 盛岡市薮川* 奥州市水沢大鐘町			
2025年11月09日18時10分	三陸沖	39° 28.4' N	143° 22.4' E	10km	M5.5
岩手県	震度3	: 盛岡市薮川*			
	震度2	: 宮古市田老* 普代村銅屋* 野田村野田* 盛岡市山王町 盛岡市洪民* 八幡平市田頭* 矢巾町南矢幅* 紫波町紫波中央駅前* 滝沢市鶉飼* 花巻市東和町* 金ヶ崎町西根*			
	震度1	: 宮古市鉾ヶ崎 宮古市五月町* 宮古市川井* 久慈市川崎町 久慈市枝成沢 山田町八幡町 山田町大沢* 釜石市只越町 釜石市中妻町* 二戸市福岡 二戸市浄法寺町* 雫石町西根上駒木野 岩手町五日市* 一戸町高善寺* 八幡平市大更 八幡平市野駄* 花巻市大迫町 花巻市石鳥谷町* 花巻市材木町* 北上市柳原町 遠野市青笹町* 一関市花泉町* 一関市千厩町* 西和賀町川尻* 奥州市水沢大鐘町 奥州市水沢佐倉河* 奥州市江刺* 奥州市胆沢*			
2025年11月09日18時16分	三陸沖	39° 27.9' N	143° 20.7' E	11km	M5.1
岩手県	震度2	: 盛岡市薮川* 矢巾町南矢幅*			
	震度1	: 宮古市五月町* 宮古市田老* 山田町大沢* 普代村銅屋* 釜石市中妻町* 盛岡市山王町 盛岡市洪民* 八幡平市田頭* 花巻市大迫町 花巻市石鳥谷町* 遠野市青笹町*			
2025年11月09日18時21分	三陸沖	39° 27.5' N	143° 19.1' E	14km	M5.0
岩手県	震度1	: 宮古市田老* 山田町大沢* 釜石市中妻町* 盛岡市山王町 盛岡市薮川*			
2025年11月09日18時24分	三陸沖	39° 24.1' N	143° 15.2' E	13km	M4.1
岩手県	震度1	: 宮古市田老*			

発震時	震央地名	北緯	東経	深さ	規模
各地の震度					
2025年11月09日18時28分	三陸沖	39° 36.5' N	143° 33.2' E	10km	M5.9
岩手県	震度3 : 盛岡市藪川*				
	震度2 : 宮古市五月町* 宮古市田老* 山田町八幡町 山田町大沢* 普代村銅屋* 野田村野田* 盛岡市山王町 盛岡市渋民* 二戸市浄法寺町* 岩手町五日市* 八幡平市大更 八幡平市田頭* 八幡平市叭田* 八幡平市野駄* 矢巾町南矢幅* 紫波町紫波中央駅前* 滝沢市鶴飼* 花巻市石鳥谷町* 花巻市材木町* 花巻市東和町* 北上市相去町* 金ヶ崎町西根* 奥州市前沢* 奥州市胆沢*				
	震度1 : 宮古市鉄ヶ崎 宮古市川井* 宮古市区界* 久慈市川崎町 久慈市枝成沢 久慈市長内町* 田野畑村田野畑 岩手洋野町種市 大船渡市大船渡町 釜石市只越町 釜石市中妻町* 大槌町上町* 盛岡市馬場町* 二戸市福岡 二戸市石切所* 雫石町西根上駒木野 葛巻町葛巻元木 葛巻町消防分署* 一戸町高善寺* 軽米町軽米* 九戸村伊保内* 花巻市大迫町 北上市柳原町 遠野市青笹町* 一関市花泉町* 一関市千厩町* 一関市室根町* 平泉町平泉* 西和賀町川尻* 西和賀町沢内川舟* 西和賀町沢内太田* 奥州市水沢大鐘町 奥州市水沢佐倉河* 奥州市江刺*				
2025年11月09日18時35分	三陸沖	39° 23.8' N	143° 17.7' E	15km	M4.4
岩手県	震度1 : 宮古市田老* 盛岡市藪川*				
2025年11月09日18時52分	三陸沖	39° 23.4' N	143° 26.9' E	14km	M5.2
岩手県	震度1 : 盛岡市山王町 盛岡市藪川*				
2025年11月09日20時11分	三陸沖	39° 16.7' N	143° 36.3' E	12km	M4.9
岩手県	震度1 : 盛岡市藪川*				
2025年11月09日23時41分	三陸沖	39° 43.3' N	143° 26.1' E	14km	M4.8
岩手県	震度1 : 宮古市田老* 盛岡市藪川*				
2025年11月10日00時44分	三陸沖	39° 29.3' N	143° 21.1' E	15km	M4.9
岩手県	震度2 : 盛岡市藪川*				
	震度1 : 宮古市五月町* 宮古市田老* 山田町大沢* 釜石市中妻町* 盛岡市山王町 八幡平市田頭* 矢巾町南矢幅* 遠野市青笹町* 一関市室根町*				
2025年11月10日00時46分	三陸沖	39° 29.5' N	143° 19.2' E	13km	M5.0
岩手県	震度2 : 盛岡市藪川* 矢巾町南矢幅*				
	震度1 : 宮古市五月町* 宮古市田老* 山田町大沢* 普代村銅屋* 釜石市中妻町* 盛岡市山王町 盛岡市渋民* 八幡平市大更 八幡平市田頭* 花巻市大迫町 花巻市石鳥谷町* 花巻市東和町* 北上市柳原町 遠野市青笹町* 奥州市水沢佐倉河*				
2025年11月10日07時41分	三陸沖	39° 28.1' N	143° 24.6' E	14km	M4.8
岩手県	震度1 : 盛岡市藪川*				
2025年11月10日09時40分	三陸沖	39° 27.0' N	143° 19.8' E	14km	M4.6
岩手県	震度1 : 宮古市田老* 山田町大沢* 釜石市中妻町* 盛岡市山王町 盛岡市藪川*				
2025年11月10日10時20分	三陸沖	39° 12.8' N	143° 34.8' E	12km	M5.5
岩手県	震度2 : 盛岡市藪川*				
	震度1 : 宮古市田老* 盛岡市山王町 八幡平市田頭* 矢巾町南矢幅*				

発震時	震央地名	北緯	東経	深さ	規模
各地の震度					
2025年11月10日12時00分	三陸沖	39° 08.5' N	143° 01.4' E	20km	M5.5
岩手県	震度 3 : 盛岡市藪川 *				
	震度 2 : 宮古市田老 * 普代村銅屋 * 野田村野田 * 盛岡市山王町 盛岡市渋民 *				
	岩手町五日市 * 八幡平市大更 八幡平市田頭 * 八幡平市野駄 * 矢巾町南矢幅 *				
	滝沢市鶴飼 * 花巻市東和町 * 遠野市青笹町 * 一関市花泉町 * 一関市千厩町 *				
	震度 1 : 宮古市鉾ヶ崎 宮古市五月町 * 宮古市川井 * 宮古市区界 * 久慈市川崎町				
	久慈市枝成沢 山田町八幡町 山田町大沢 * 大船渡市大船渡町 大船渡市猪川町				
	大船渡市盛町 * 陸前高田市高田町 * 釜石市只越町 釜石市中妻町 * 住田町世田米 *				
	大槌町上町 * 盛岡市馬場町 * 二戸市浄法寺町 * 雫石町西根上駒木野				
	葛巻町葛巻元木 一戸町高善寺 * 紫波町紫波中央駅前 * 花巻市大迫町				
	花巻市石鳥谷町 * 花巻市材木町 * 北上市柳原町 北上市相去町 * 一関市竹山町 *				
	一関市東山町 * 一関市室根町 * 一関市藤沢町 * 平泉町平泉 * 西和賀町川尻 *				
	西和賀町沢内川舟 * 奥州市水沢大鐘町 奥州市水沢佐倉河 * 奥州市江刺 *				
	奥州市前沢 * 奥州市胆沢 *				
2025年11月10日16時22分	三陸沖	39° 33.3' N	143° 34.3' E	12km	M5.3
岩手県	震度 2 : 盛岡市藪川 * 矢巾町南矢幅 *				
	震度 1 : 宮古市五月町 * 宮古市田老 * 山田町八幡町 山田町大沢 * 普代村銅屋 *				
	釜石市中妻町 * 盛岡市山王町 盛岡市渋民 * 二戸市浄法寺町 * 雫石町西根上駒木野				
	一戸町高善寺 * 八幡平市大更 八幡平市田頭 * 滝沢市鶴飼 * 花巻市大迫町				
	花巻市石鳥谷町 * 花巻市東和町 * 北上市柳原町 遠野市青笹町 *				
2025年11月10日16時23分	三陸沖	39° 33.5' N	143° 33.3' E	8km	M6.4
岩手県	震度 3 : 宮古市五月町 * 山田町八幡町 山田町大沢 * 普代村銅屋 * 野田村野田 *				
	盛岡市藪川 * 盛岡市渋民 * 矢巾町南矢幅 * 紫波町紫波中央駅前 * 滝沢市鶴飼 *				
	花巻市石鳥谷町 * 花巻市材木町 * 奥州市水沢大鐘町 奥州市江刺 * 奥州市前沢 *				
	奥州市胆沢 *				
	震度 2 : 宮古市鉾ヶ崎 宮古市長沢 宮古市川井 * 宮古市田老 * 宮古市茂市 * 久慈市川崎町				
	久慈市枝成沢 久慈市長内町 * 岩泉町岩泉 * 田野畑村田野畑 田野畑村役場 *				
	釜石市只越町 釜石市中妻町 * 住田町世田米 * 大槌町上町 * 盛岡市山王町				
	盛岡市馬場町 * 二戸市福岡 二戸市石切所 * 二戸市浄法寺町 * 雫石町西根上駒木野				
	岩手町五日市 * 一戸町高善寺 * 八幡平市大更 八幡平市田頭 * 八幡平市叭田 *				
	八幡平市野駄 * 花巻市大迫町 花巻市大迫総合支所 * 花巻市東和町 * 北上市柳原町				
	北上市相去町 * 遠野市青笹町 * 一関市竹山町 * 一関市花泉町 * 一関市千厩町 *				
	金ヶ崎町西根 * 平泉町平泉 * 西和賀町川尻 * 西和賀町沢内川舟 *				
	西和賀町沢内太田 * 奥州市水沢佐倉河 * 奥州市衣川 *				
	震度 1 : 宮古市区界 * 岩泉町大川 * 岩手洋野町種市 大船渡市大船渡町 大船渡市猪川町				
	大船渡市盛町 * 葛巻町葛巻元木 葛巻町消防分署 * 軽米町軽米 * 九戸村伊保内 *				
	遠野市宮守町 * 一関市大東町 一関市室根町 * 一関市藤沢町 *				
2025年11月10日18時59分	三陸沖	39° 34.3' N	143° 15.8' E	13km	M5.2
岩手県	震度 2 : 盛岡市藪川 *				
	震度 1 : 宮古市五月町 * 宮古市田老 * 山田町八幡町 山田町大沢 * 普代村銅屋 *				
	釜石市中妻町 * 盛岡市山王町 八幡平市田頭 * 矢巾町南矢幅 * 花巻市大迫町				
	花巻市石鳥谷町 * 遠野市青笹町 *				

発震時	震央地名	北緯	東経	深さ	規模
各地の震度					
2025年11月12日09時29分	三陸沖	39° 45.5' N	143° 21.0' E	15km	M5.4
岩手県	震度 2 : 宮古市田老* 普代村銅屋* 釜石市中妻町* 盛岡市薮川* 八幡平市野駄* 矢巾町南矢幅* 滝沢市鶴飼* 花巻市石鳥谷町* 奥州市江刺* 奥州市前沢* 奥州市胆沢*				
	震度 1 : 宮古市鯨ヶ崎 宮古市五月町* 宮古市川井* 宮古市区界* 久慈市川崎町 久慈市枝成沢 山田町八幡町 山田町大沢* 田野畑村田野畑 野田村野田* 大船渡市大船渡町 大船渡市猪川町 大船渡市盛町* 釜石市只越町 住田町世田米* 大槌町上町* 盛岡市山王町 盛岡市馬場町* 盛岡市洪民* 二戸市福岡 二戸市浄法寺町* 雫石町西根上駒木野 岩手町五日市* 八幡平市大更 八幡平市田頭* 紫波町紫波中央駅前* 花巻市大迫町 花巻市材木町* 花巻市東和町* 北上市柳原町 北上市相去町* 遠野市青笹町* 一関市花泉町* 一関市千厩町* 一関市室根町* 一関市藤沢町* 金ヶ崎町西根* 平泉町平泉* 西和賀町川尻* 西和賀町沢内川舟* 奥州市水沢大鐘町 奥州市水沢佐倉河* 奥州市衣川*				
2025年11月13日11時33分	岩手県沖	39° 48.5' N	142° 20.9' E	14km	M3.7
岩手県	震度 1 : 宮古市田老*				
2025年11月13日23時01分	宮城県沖	38° 19.3' N	141° 36.9' E	55km	M3.5
岩手県	震度 1 : 一関市室根町*				
2025年11月14日04時58分	三陸沖	39° 17.3' N	143° 32.2' E	13km	M5.4
岩手県	震度 2 : 普代村銅屋* 野田村野田* 盛岡市薮川* 矢巾町南矢幅* 花巻市石鳥谷町*				
	震度 1 : 宮古市五月町* 宮古市田老* 釜石市中妻町* 盛岡市山王町 盛岡市洪民* 雫石町西根上駒木野 一戸町高善寺* 八幡平市大更 八幡平市田頭* 滝沢市鶴飼* 花巻市大迫町 北上市柳原町 遠野市青笹町* 奥州市水沢大鐘町				
2025年11月14日08時05分	岩手県内陸北部	39° 36.8' N	141° 21.5' E	85km	M3.7
岩手県	震度 2 : 大船渡市大船渡町 住田町世田米*				
	震度 1 : 宮古市鯨ヶ崎 宮古市五月町* 宮古市川井* 宮古市区界* 宮古市田老* 宮古市茂市* 久慈市川崎町 久慈市枝成沢 山田町大沢* 岩泉町岩泉* 田野畑村田野畑 大船渡市猪川町 大船渡市盛町* 陸前高田市高田町* 釜石市只越町 釜石市中妻町* 大槌町上町* 盛岡市薮川* 八幡平市田頭* 花巻市大迫町 花巻市東和町* 北上市相去町* 遠野市青笹町* 一関市大東町 一関市千厩町* 一関市室根町* 一関市藤沢町* 平泉町平泉* 奥州市江刺* 奥州市胆沢*				
2025年11月15日16時57分	宮城県沖	38° 38.5' N	141° 54.3' E	47km	M3.5
岩手県	震度 1 : 一関市千厩町*				
2025年11月16日07時26分	岩手県沖	40° 04.0' N	142° 42.0' E	31km	M4.1
岩手県	震度 1 : 宮古市五月町* 宮古市田老* 釜石市中妻町* 住田町世田米* 盛岡市薮川* 盛岡市洪民*				
2025年11月16日11時24分	宮城県沖	38° 49.0' N	141° 59.9' E	47km	M3.3
岩手県	震度 1 : 一関市千厩町*				

発震時	震央地名	北緯	東経	深さ	規模
各地の震度					
2025年11月18日04時06分	三陸沖	39° 44.4' N	143° 13.9' E	11km	M5.7
岩手県	震度 3 : 宮古市田老* 普代村銅屋* 盛岡市薮川* 岩手町五日市*				
	震度 2 : 宮古市鉾ヶ崎 宮古市五月町* 宮古市区界* 宮古市茂市* 久慈市川崎町				
	山田町八幡町 山田町大沢* 岩泉町岩泉* 田野畑村役場* 野田村野田*				
	大船渡市大船渡町 釜石市中妻町* 住田町世田米* 大槌町上町* 盛岡市山王町				
	盛岡市渋民* 二戸市浄法寺町* 一戸町高善寺* 八幡平市大更 八幡平市田頭*				
	八幡平市叭田* 八幡平市野駄* 矢巾町南矢幅* 紫波町紫波中央駅前*				
	滝沢市鶴飼* 花巻市大迫町 花巻市石鳥谷町* 花巻市材木町* 花巻市東和町*				
	北上市柳原町 北上市相去町* 遠野市青笹町* 一関市花泉町* 一関市千厩町*				
	一関市室根町* 金ヶ崎町西根* 平泉町平泉* 西和賀町川尻* 西和賀町沢内太田*				
	奥州市江刺* 奥州市前沢* 奥州市胆沢* 奥州市衣川*				
	震度 1 : 宮古市長沢 宮古市川井* 久慈市枝成沢 久慈市長内町* 岩泉町大川*				
	田野畑村田野畑 大船渡市猪川町 大船渡市盛町* 陸前高田市高田町* 釜石市只越町				
	盛岡市馬場町* 二戸市福岡 二戸市石切所* 雫石町西根上駒木野 葛巻町葛巻元木				
	葛巻町消防分署* 軽米町軽米* 九戸村伊保内* 花巻市大迫総合支所*				
	遠野市宮守町* 一関市大東町 一関市竹山町* 一関市東山町* 一関市藤沢町*				
	西和賀町沢内川舟* 奥州市水沢大鐘町 奥州市水沢佐倉河*				
2025年11月18日06時24分	宮城県北部	38° 37.0' N	141° 26.7' E	74km	M3.5
岩手県	震度 1 : 山田町大沢* 大船渡市大船渡町 大船渡市猪川町 陸前高田市高田町*				
	釜石市中妻町* 住田町世田米* 一関市花泉町* 一関市千厩町* 一関市東山町*				
	一関市室根町* 一関市藤沢町* 奥州市前沢*				
2025年11月18日11時05分	岩手県沖	39° 13.8' N	142° 28.7' E	27km	M4.3
岩手県	震度 1 : 宮古市田老* 山田町大沢* 八幡平市田頭* 花巻市大迫町				
2025年11月18日12時03分	宮城県沖	38° 32.2' N	141° 43.8' E	53km	M3.6
岩手県	震度 1 : 大船渡市大船渡町 一関市室根町* 一関市藤沢町*				
2025年11月18日17時21分	青森県東方沖	40° 56.0' N	142° 37.3' E	45km	M4.8
岩手県	震度 2 : 盛岡市山王町 盛岡市薮川* 二戸市福岡 二戸市浄法寺町* 軽米町軽米*				
	矢巾町南矢幅*				
	震度 1 : 宮古市田老* 久慈市枝成沢 普代村銅屋* 盛岡市馬場町* 盛岡市渋民*				
	二戸市石切所* 葛巻町葛巻元木 岩手町五日市* 一戸町高善寺* 八幡平市大更				
	八幡平市田頭* 八幡平市叭田* 八幡平市野駄* 九戸村伊保内*				
	紫波町紫波中央駅前* 滝沢市鶴飼* 花巻市大迫町 花巻市石鳥谷町*				
2025年11月19日11時23分	三陸沖	39° 06.5' N	143° 33.1' E	17km	M4.8
岩手県	震度 1 : 宮古市田老* 盛岡市薮川*				
2025年11月21日21時22分	三陸沖	39° 37.1' N	143° 33.5' E	12km	M5.7
岩手県	震度 2 : 宮古市田老* 普代村銅屋* 野田村野田* 盛岡市薮川* 矢巾町南矢幅*				
	震度 1 : 宮古市鉾ヶ崎 宮古市五月町* 宮古市川井* 久慈市川崎町 山田町八幡町				
	山田町大沢* 田野畑村田野畑 大船渡市大船渡町 釜石市中妻町* 盛岡市山王町				
	盛岡市渋民* 二戸市浄法寺町* 雫石町西根上駒木野 八幡平市大更 八幡平市田頭*				
	八幡平市野駄* 紫波町紫波中央駅前* 滝沢市鶴飼* 花巻市大迫町				
	花巻市石鳥谷町* 花巻市東和町* 北上市柳原町 北上市相去町* 遠野市青笹町*				
	一関市千厩町* 西和賀町川尻* 奥州市水沢大鐘町 奥州市水沢佐倉河*				
	奥州市胆沢*				
2025年11月23日12時37分	岩手県沖	39° 26.9' N	142° 35.0' E	30km	M4.2
岩手県	震度 1 : 盛岡市薮川* 八幡平市田頭*				
2025年11月24日19時09分	宮城県沖	38° 53.3' N	141° 58.1' E	49km	M3.7
岩手県	震度 1 : 大船渡市大船渡町 大船渡市猪川町 陸前高田市高田町* 釜石市中妻町*				
	住田町世田米* 一関市千厩町* 一関市室根町* 一関市藤沢町*				

発 震 時	震 央 地 名	北 緯	東 経	深 さ	規 模
各地の震度					
2025年11月25日11時08分	岩手県沖	39° 56.2' N	142° 05.7' E	14km	M3.4
岩手県	震度 2 : 普代村銅屋*				
2025年11月25日12時17分	宮城県沖	38° 37.4' N	141° 53.8' E	47km	M3.7
岩手県	震度 1 : 大船渡市大船渡町 陸前高田市高田町* 釜石市中妻町* 一関市千厩町* 一関市室根町*				
2025年11月30日08時03分	青森県東方沖	40° 36.4' N	141° 58.1' E	61km	M3.5
岩手県	震度 1 : 軽米町軽米*				

(注) 地震の震源要素等は、再調査により変更することがある。

複数の震源要素を併記しているものは、ほぼ同時刻に発生した地震のため震度の分離ができないことを示す。

各地の震度は岩手県のみを示し、*は地方公共団体または国立研究開発法人防災科学技術研究所の観測点である。

本資料は、国立研究開発法人防災科学技術研究所、北海道大学、弘前大学、東北大学、東京大学、名古屋大学、京都大学、高知大学、九州大学、鹿児島大学、国立研究開発法人産業技術総合研究所、国土地理院、国立研究開発法人海洋研究開発機構、公益財団法人地震予知総合研究振興会、青森県、東京都、静岡県、神奈川県温泉地学研究所及び気象庁のデータを用いて作成している。また、2016 年熊本地震合同観測グループのオンライン臨時観測点（河原、熊野座）、2022年能登半島における合同地震観測グループによるオンライン臨時観測点（よしが浦温泉、飯田小学校）、2025年トカラ列島近海における合同地震観測グループによるオンライン臨時観測点（平島、小宝島）、EarthScope Consortiumの観測点（台北、玉峰、寧安橋、玉里、台東）のデータを用いて作成している。

2025 年 11 月 9 日に発生した三陸沖の地震における 岩手県内の状況

【令和 7 年 11 月 9 日に発生した三陸沖の地震の概要と岩手県内の状況】

2025 年 11 月 9 日 17 時 03 分に、三陸沖を震源とする深さ 16km、マグニチュード 6.9 の地震が発生しました。この地震は太平洋プレートと陸のプレートの境界で発生しました。この地震により、岩手県盛岡市と矢巾町、宮城県涌谷町で震度 4 を観測したほか、東北地方を中心に北海道から関東・東海・甲信越地方にかけて震度 3 から 1 を観測しました（図 1）。

また、青森県津軽北部、岩手県内陸北部、岩手県内陸南部、宮城県北部、秋田県沿岸北部、秋田県沿岸南部、秋田県内陸南部、山形県庄内で長周期地震動階級 1 を観測しました（図 2）。

この地震に対して気象庁は緊急地震速報（警報）を発表しています。

この地震の震央付近（図 3：領域 a）では、4 日から地震活動がみられ、30 日までに今回の地震を含むマグニチュード 6.0 以上の地震が 4 回発生し、岩手県内で震度 1 以上を観測する地震が 43 回（震度 4：1 回、震度 3：9 回、震度 2：19 回、震度 1：14 回）発生しました（図 4）。8 日以降、岩手県内で震度 1 以上を観測する地震の回数が増加しましたが、11 日以降は地震回数が減少し、22 日以降 30 日まで震度 1 以上の地震は観測されませんでした。

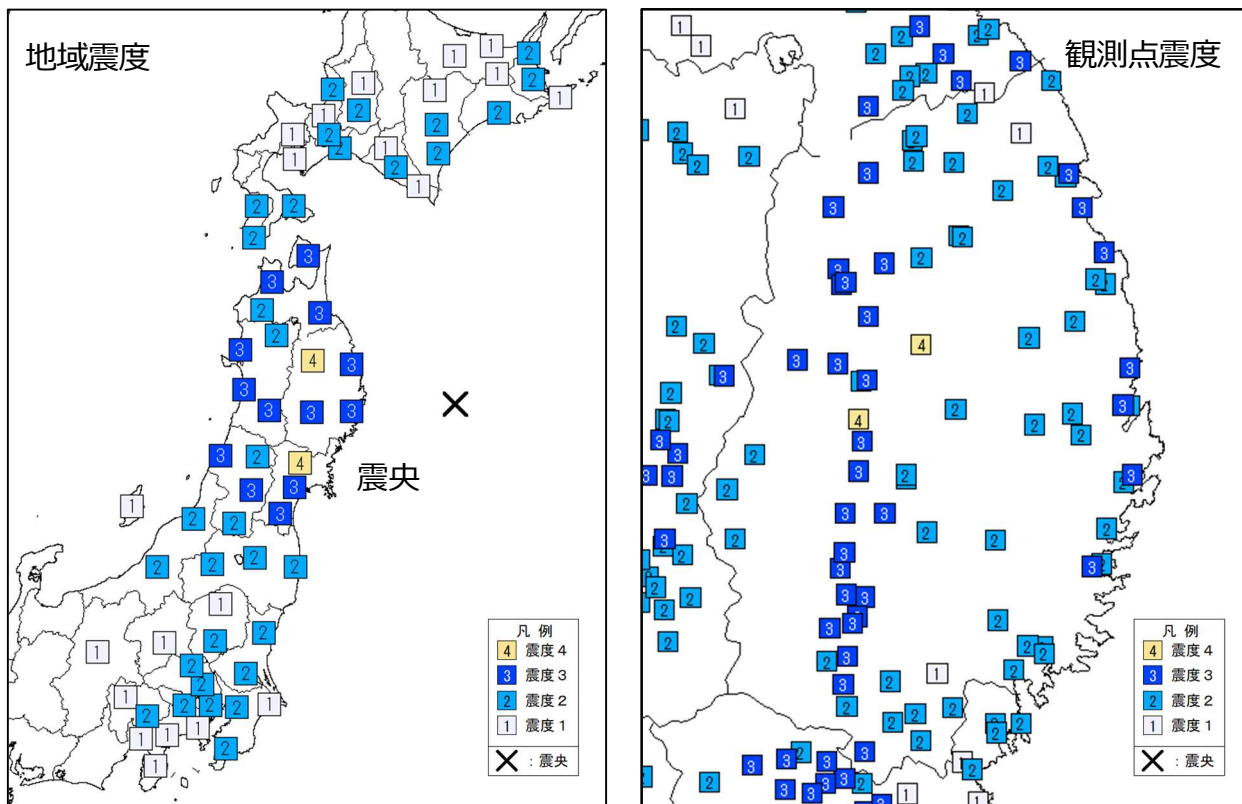


図 1. 2025 年 11 月 9 日 17 時 03 分に発生した三陸沖の地震の震度分布図（左：全国、右：岩手県）

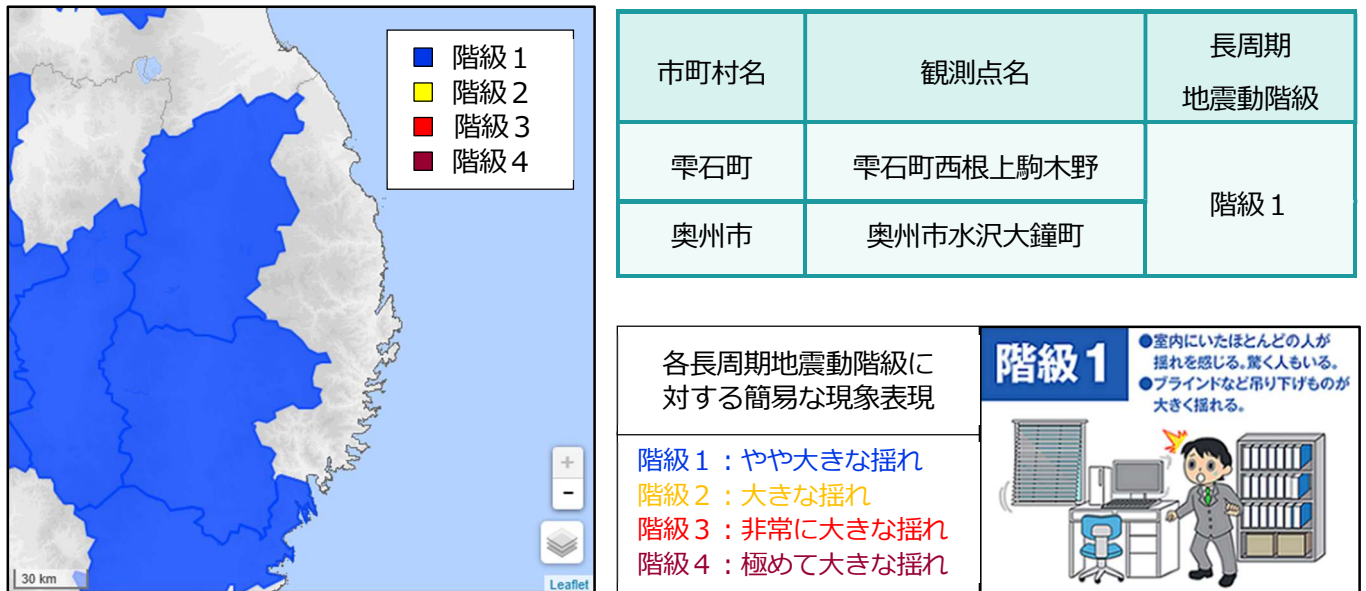


図 2. 2025 年 11 月 9 日 17 時 03 分頃に発生した三陸沖の地震で長周期地震動を観測した地点（岩手県内）

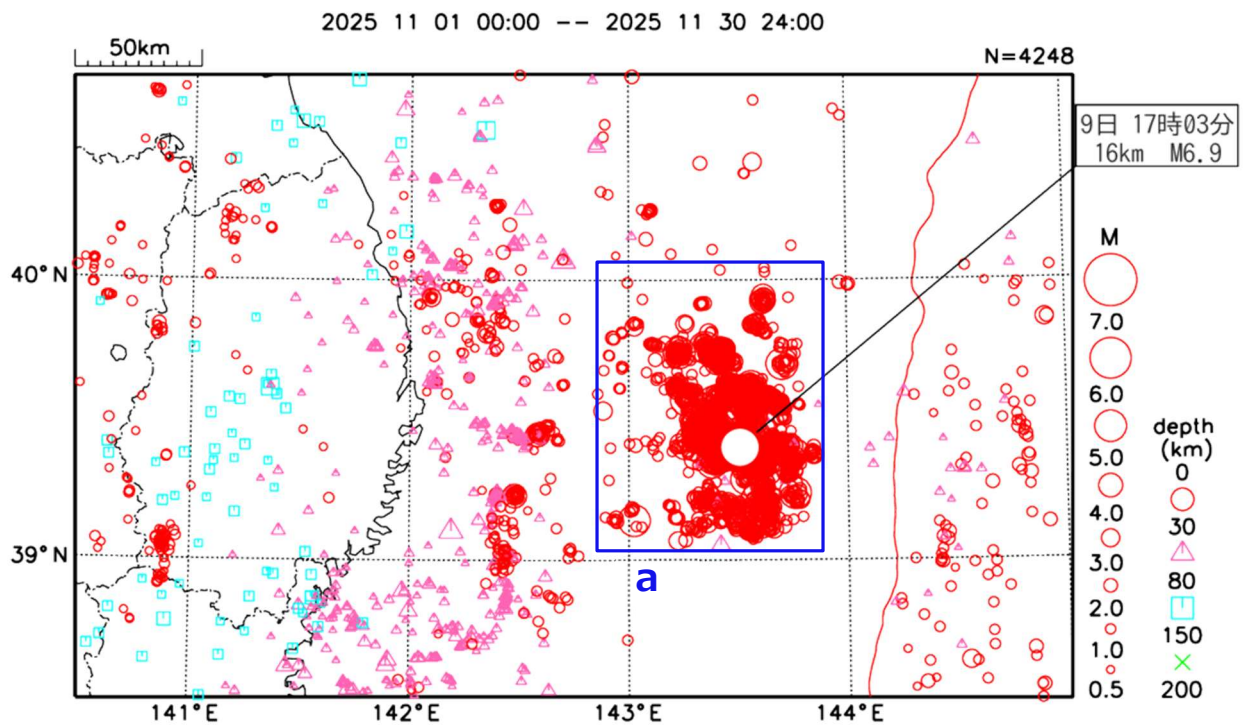


図 3. 震央分布図

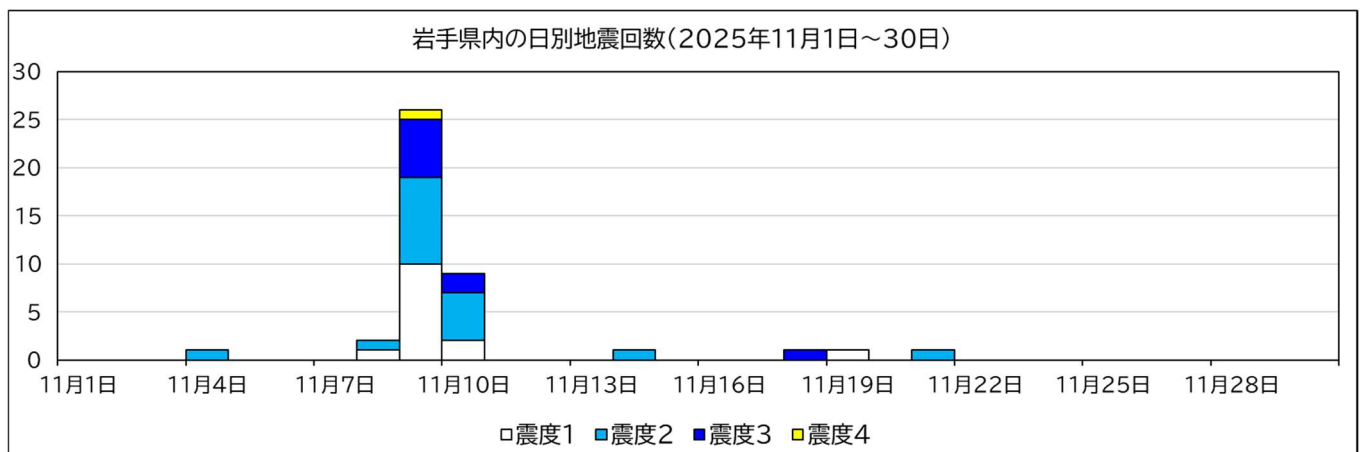


図 4. 岩手県内で震度 1 以上を観測した地震の日別回数

【岩手県内の津波の状況】

この地震により、気象庁では9日 17 時 12 分に岩手県へ津波注意報を発表しました（図5）。

その後、潮位の変化が収まったことから、津波注意報を 20 時 15 分に解除しました。岩手県内では大船渡で 16 cm、宮古で 9 cm の津波を観測しました。

※観測値は後日の精査により変更される場合があります。

岩手県を対象とした津波警報・注意報を発表したのは、2025 年 7 月 30 日に発生したカムチャツカ半島付近（ロシア、カムチャツカ半島東方沖）の地震以来となります。

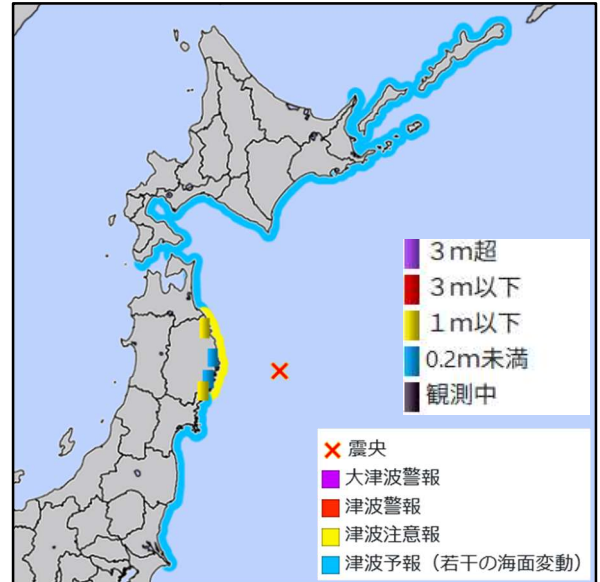


図5. 2025 年 11 月 9 日 17 時 03 分頃に発生した三陸沖の地震の際に発表した津波注意報

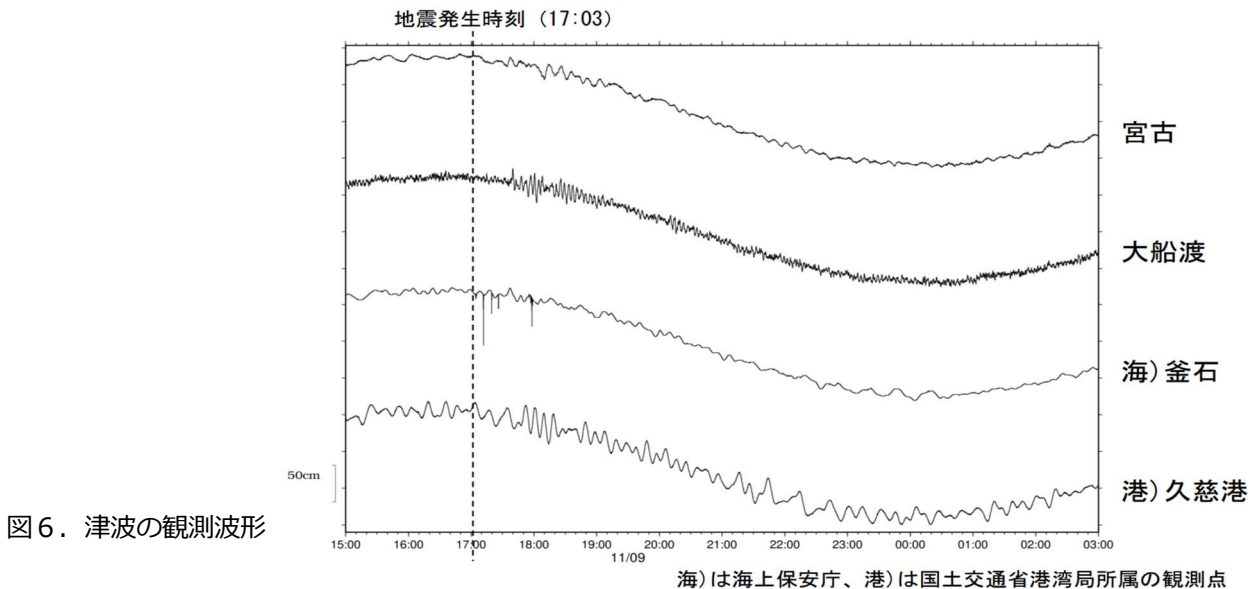


図6. 津波の観測波形

【さいごに】

令和7年 11 月 9 日に発生した三陸沖の地震では岩手県内の最大震度は4でしたが、今回のように地震の規模が大きな地震では、自分がいる場所の震度が小さくなくても津波が到来することがあります。

津波警報等が発表された際はすぐに海岸や川岸から離れ、警報等が解除されるまでは安全な場所で避難を続けるようにしてください。

三陸沖の地震に関する詳細は、気象庁及び盛岡地方気象台のホームページをご覧ください。

【参考ホームページ】

気象庁：令和7年 11 月 9 日 17 時 03 分頃の三陸沖の地震について

<https://www.jma.go.jp/jma/press/2511/09a/202511091910.html>

盛岡地方気象台：地震解説資料

https://www.data.jma.go.jp/morioka/shosai/geology_kaisetsu.html

令和 7 年 12 月 8 日に発生した青森県東方沖の地震（概要）

2025 年 12 月 8 日 23 時 15 分、青森県東方沖を震源とする深さ 54km、マグニチュード 7.5 の地震が発生しました。この地震は太平洋プレートと陸のプレートの境界で発生しました。この地震により、青森県八戸市で最大震度 6 強を観測したほか、北海道から近畿地方にかけて震度 6 弱から 1 を観測しました。岩手県内では、軽米町と一戸町で震度 5 強を観測したほか、全域で震度 5 弱～ 3 を観測しました（図 1）。

また、青森県三八上北で長周期地震動階級 3 を観測したほか、北海道から関東地方・新潟県にかけて階級 2～1 を観測しました。岩手県内では、内陸北部と内陸南部で階級 2、沿岸北部と沿岸南部で階級 1 を観測しました。

この地震に対して気象庁は緊急地震速報（警報）を発表しています。

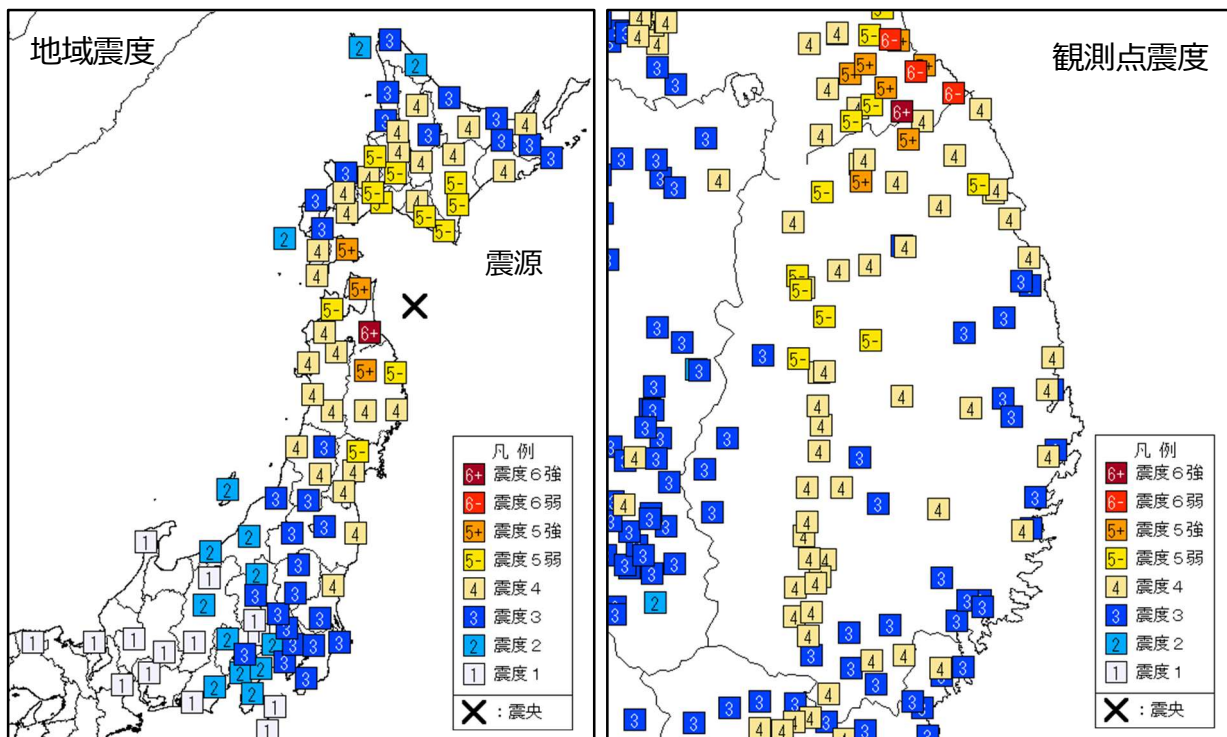


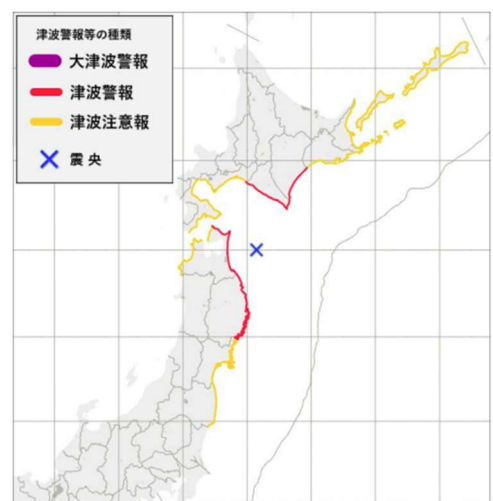
図 1. 2025 年 12 月 8 日 23 時 15 分に発生した青森県東方沖の地震の震度分布図（左：全国、右：岩手県）

この地震により、気象庁は 8 日 23 時 17 分に北海道太平洋沿岸中部、青森県太平洋沿岸及び岩手県に津波注意報を発表し、8 日 23 時 23 分に津波警報に切り替えました（図 2）。その後、9 日 02 時 45 分に津波注意報に切り替えて、9 日 06 時 20 分に津波注意報を解除しました。

岩手県内では久慈港で 0.7m、宮古で 0.2m、釜石で 0.2m、大船渡で 0.2m の津波を観測しました（速報値※）。

※観測値は後日の精査により変更される場合があります。

図 2. 12 月 8 日 23 時 23 分に発表した津波警報・津波注意報の発表状況



気象庁は、この地震について震源位置や規模を精査した結果、国の基本計画等に定められている、後発地震への注意を促す情報を発表する基準を満たしていることから、9 日 02 時 00 分に北海道・三陸沖後発地震注意情報を発表しました。