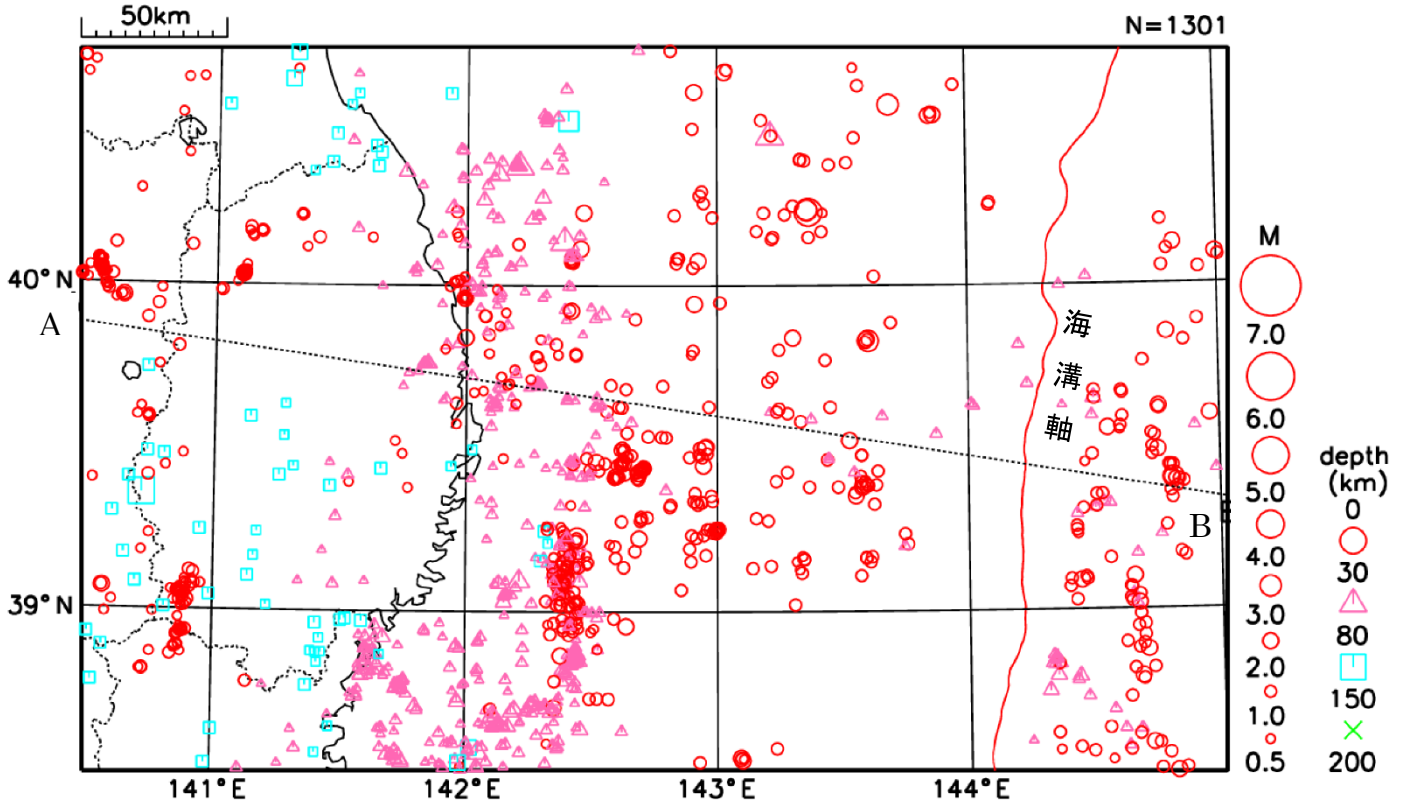
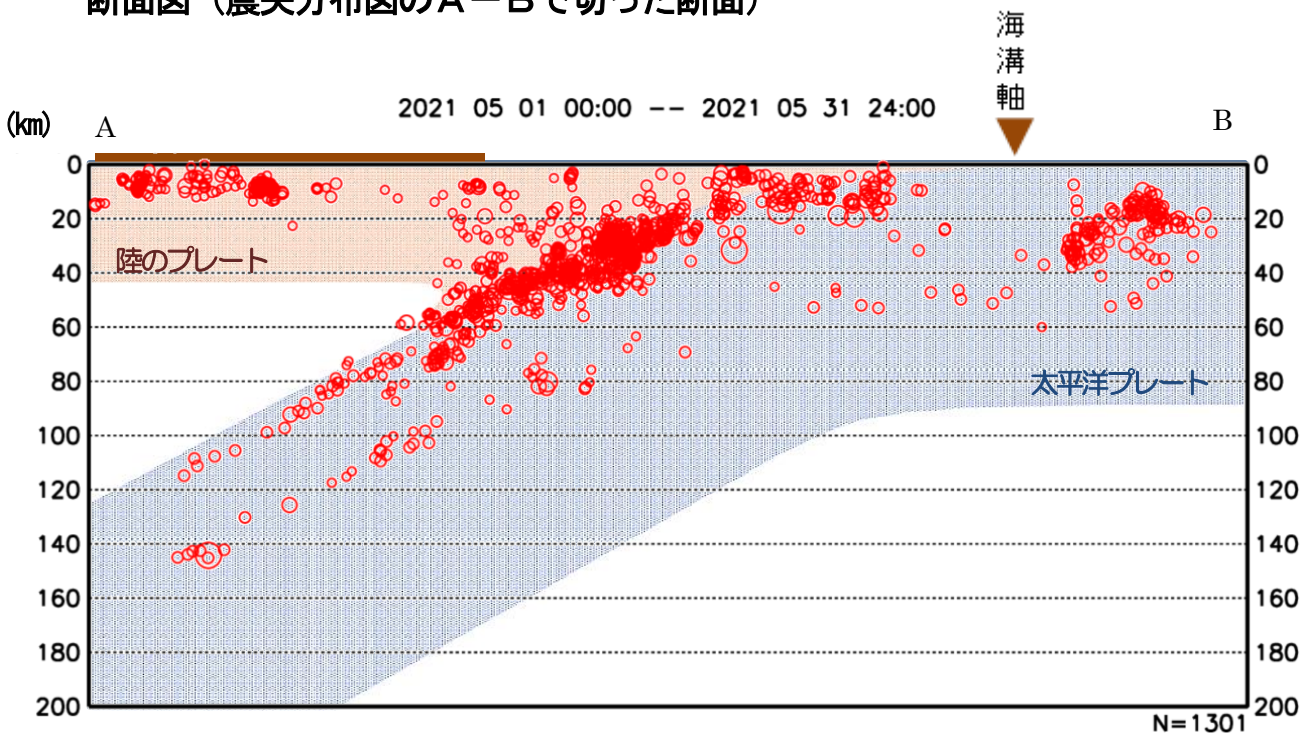


震央分布図

2021 05 01 00:00 -- 2021 05 31 24:00



断面図（震央分布図のA-Bで切った断面）



※陸地から遠く離れた海域（概ね陸地から200km以遠）ほど震源の深さ精度は良くない。断面図で見られる沖合の地震の震源は、実際にはより浅いところ（深さ10~30km）のものが多いと考えられる。

※ は陸地の大まかな位置を示している。

※太平洋プレート及び陸のプレートの位置は、地震発生状況を考慮して描いた大まかなものである。

岩手県で震度 1 以上を観測した地震の表

今後の精査により、震源や震度のデータが追加されることがある。

期間 2021年 5月 1日 ~ 2021年 5月31日

発震時	震央地名	北緯	東経	深さ	規模
各地の震度					
2021年05月01日09時10分	岩手県内陸南部	39° 21.3' N	140° 42.7' E	144km	M4.3
岩手県	震度 2 : 住田町世田米* 一関市室根町*				
	震度 1 : 宮古市欽ヶ崎 宮古市川井* 宮古市区界* 宮古市田老* 久慈市川崎町 山田町八幡町 山田町大沢* 大船渡市大船渡町 大船渡市猪川町 大船渡市盛町* 陸前高田市高田町* 釜石市只越町 釜石市中妻町* 盛岡市山王町 盛岡市藪川* 遠野市青笹町* 一関市大東町 一関市花泉町* 一関市千厩町* 一関市東山町* 一関市藤沢町* 平泉町平泉* 西和賀町沢内川舟*				
2021年05月01日10時27分	宮城県沖	38° 10.4' N	141° 44.4' E	51km	M6.8
岩手県	震度 5 弱 : 釜石市中妻町* 一関市大東町 一関市花泉町* 一関市千厩町* 一関市室根町* 一関市藤沢町*				
	震度 4 : 宮古市五月町* 宮古市区界* 宮古市田老* 宮古市茂市* 久慈市川崎町 久慈市枝成沢 山田町八幡町 山田町大沢* 普代村銅屋* 野田村野田* 大船渡市大船渡町 大船渡市猪川町 大船渡市盛町* 陸前高田市高田町* 釜石市只越町 住田町世田米* 盛岡市山王町 盛岡市藪川* 盛岡市洪民* 二戸市浄法寺町* 八幡平市田頭* 矢巾町南矢幅* 紫波町紫波中央駅前* 滝沢市鷓鴣* 花巻市大迫町 花巻市石鳥谷町* 花巻市材木町* 花巻市東和町* 北上市柳原町 北上市相去町* 遠野市青笹町* 遠野市宮守町* 一関市竹山町* 一関市東山町* 一関市川崎町* 金ヶ崎町西根* 平泉町平泉* 奥州市水沢大鐘町 奥州市水沢佐倉河* 奥州市江刺* 奥州市前沢* 奥州市胆沢* 奥州市衣川*				
	震度 3 : 宮古市欽ヶ崎 宮古市長沢 宮古市川井* 久慈市長内町* 岩泉町大川* 岩泉町岩泉* 田野畑村田野畑 田野畑村役場* 岩手洋野町種市 岩手洋野町大野* 大槌町小槌* 盛岡市馬場町* 二戸市福岡 二戸市石切所* 雫石町千刈田 雫石町西根上駒木野 葛巻町葛巻元木 葛巻町消防分署* 葛巻町役場* 岩手町五日市* 一戸町高善寺* 八幡平市大更 八幡平市吹田* 八幡平市野駄* 軽米町軽米* 九戸村伊保内* 花巻市大迫総合支所* 西和賀町川尻* 西和賀町沢内川舟* 西和賀町沢内太田*				
	震度 2 : 久慈市山形町*				
2021年05月01日12時01分	宮城県沖	38° 20.8' N	141° 50.4' E	47km	M3.6
岩手県	震度 1 : 一関市千厩町*				
2021年05月01日15時58分	宮城県沖	38° 14.2' N	141° 42.8' E	52km	M3.7
岩手県	震度 1 : 一関市千厩町* 一関市室根町*				
2021年05月03日14時29分	宮城県沖	38° 11.0' N	141° 42.0' E	52km	M3.7
岩手県	震度 1 : 一関市藤沢町*				
2021年05月04日03時30分	宮城県沖	38° 10.4' N	141° 41.6' E	52km	M3.5
岩手県	震度 1 : 一関市室根町*				
2021年05月05日03時10分	福島県沖	37° 11.6' N	141° 40.2' E	36km	M5.1
岩手県	震度 2 : 盛岡市藪川*				
	震度 1 : 宮古市田老* 大船渡市大船渡町 釜石市中妻町* 盛岡市山王町 花巻市石鳥谷町* 北上市柳原町 遠野市青笹町* 一関市竹山町* 一関市花泉町* 一関市千厩町* 一関市東山町* 一関市室根町* 一関市藤沢町* 平泉町平泉* 奥州市前沢* 奥州市衣川*				
2021年05月12日08時30分	岩手県沖	40° 08.0' N	142° 23.4' E	40km	M4.1
岩手県	震度 2 : 普代村銅屋*				
	震度 1 : 宮古市川井* 宮古市田老* 久慈市川崎町 久慈市枝成沢 久慈市長内町* 野田村野田* 盛岡市藪川* 盛岡市洪民* 二戸市浄法寺町* 八幡平市田頭* 軽米町軽米* 花巻市石鳥谷町*				

発震時	震央地名	北緯	東経	深さ	規模
各地の震度					
2021年05月14日08時58分	福島県沖	37° 41.9' N	141° 45.7' E	46km	M6.3
2021年05月14日08時59分	福島県沖	37° 43.3' N	141° 47.1' E	42km	M4.7
岩手県	震度 4 : 矢巾町南矢幅 *				
	震度 3 : 宮古市田老 * 久慈市川崎町 久慈市枝成沢 普代村銅屋 * 野田村野田 *				
	大船渡市大船渡町 釜石市中妻町 * 住田町世田米 * 盛岡市山王町 盛岡市薮川 *				
	盛岡市洪民 * 八幡平市大更 八幡平市田頭 * 八幡平市野駄 *				
	紫波町紫波中央駅前 * 滝沢市鶏飼 * 花巻市石鳥谷町 * 花巻市材木町 *				
	花巻市東和町 * 北上市柳原町 北上市相去町 * 遠野市青笹町 * 遠野市宮守町 *				
	一関市竹山町 * 一関市花泉町 * 一関市千厩町 * 一関市室根町 * 一関市藤沢町 *				
	金ヶ崎町西根 * 平泉町平泉 * 奥州市水沢大鐘町 奥州市水沢佐倉河 *				
	奥州市江刺 * 奥州市前沢 * 奥州市胆沢 * 奥州市衣川 *				
	震度 2 : 宮古市鎌ヶ崎 宮古市長沢 宮古市川井 * 宮古市区界 * 宮古市茂市 *				
	久慈市長内町 * 久慈市山形町 * 山田町八幡町 山田町大沢 * 岩泉町大川 *				
	岩泉町岩泉 * 田野畑村田野畑 岩手洋野町種市 岩手洋野町大野 * 大船渡市猪川町				
	大船渡市盛町 * 陸前高田市高田町 * 釜石市只越町 大槌町小鎚 * 盛岡市馬場町 *				
	二戸市福岡 二戸市石切所 * 二戸市浄法寺町 * 雫石町千刈田 雫石町西根上駒木野				
	葛巻町葛巻元木 葛巻町消防分署 * 葛巻町役場 * 岩手町五日市 * 一戸町高善寺 *				
	八幡平市吹田 * 軽米町軽米 * 九戸村伊保内 * 花巻市大迫町				
	花巻市大迫総合支所 * 一関市大東町 一関市東山町 * 一関市川崎町 *				
	西和賀町川尻 * 西和賀町沢内川舟 * 西和賀町沢内太田 *				
	震度 1 : 田野畑村役場 *				
2021年05月16日12時23分	十勝沖	42° 06.0' N	144° 28.4' E	8km	M6.1
岩手県	震度 1 : 盛岡市薮川 * 八幡平市田頭 * 軽米町軽米 *				
2021年05月16日15時41分	福島県沖	37° 35.9' N	141° 33.5' E	53km	M4.5
岩手県	震度 1 : 大船渡市大船渡町 陸前高田市高田町 * 釜石市中妻町 * 住田町世田米 *				
	盛岡市山王町 盛岡市薮川 * 北上市相去町 * 遠野市青笹町 * 一関市大東町				
	一関市竹山町 * 一関市花泉町 * 一関市千厩町 * 一関市東山町 * 一関市室根町 *				
	一関市藤沢町 * 平泉町平泉 * 奥州市前沢 *				
2021年05月18日03時46分	宮城県沖	38° 33.9' N	142° 03.2' E	44km	M3.9
岩手県	震度 1 : 一関市千厩町 * 一関市室根町 * 一関市藤沢町 *				
2021年05月19日02時17分	宮城県沖	38° 15.8' N	142° 04.4' E	42km	M4.1
岩手県	震度 1 : 住田町世田米 * 一関市室根町 * 一関市藤沢町 *				
2021年05月19日06時40分	宮城県沖	38° 10.2' N	141° 41.6' E	52km	M3.9
岩手県	震度 1 : 住田町世田米 * 一関市千厩町 * 一関市東山町 * 一関市室根町 * 一関市藤沢町 *				
2021年05月19日19時21分	岩手県沖	39° 05.5' N	142° 12.7' E	42km	M3.9
岩手県	震度 1 : 山田町八幡町 山田町大沢 * 大船渡市大船渡町 釜石市只越町 釜石市中妻町 *				
	住田町世田米 * 一関市大東町 一関市千厩町 * 一関市室根町 *				
2021年05月20日05時27分	岩手県沖	40° 21.9' N	142° 12.5' E	45km	M4.1
岩手県	震度 2 : 盛岡市薮川 * 軽米町軽米 * 九戸村伊保内 *				
	震度 1 : 宮古市区界 * 宮古市田老 * 久慈市川崎町 久慈市枝成沢 久慈市長内町 *				
	野田村野田 * 岩手洋野町種市 岩手洋野町大野 * 盛岡市山王町 盛岡市馬場町 *				
	盛岡市洪民 * 二戸市浄法寺町 * 葛巻町葛巻元木 葛巻町消防分署 * 葛巻町役場 *				
	岩手町五日市 * 一戸町高善寺 * 八幡平市田頭 *				
2021年05月26日03時56分	岩手県沖	40° 20.5' N	142° 07.5' E	49km	M3.7
岩手県	震度 1 : 岩手洋野町大野 * 軽米町軽米 *				

発震時	震央地名	北緯	東経	深さ	規模
各地の震度					
2021年05月27日06時04分	三陸沖	40° 27.4' N	143° 12.8' E	32km	M4.8
岩手県	震度2 : 普代村銅屋*				
	震度1 : 宮古市田老* 盛岡市山王町 盛岡市藪川* 盛岡市洪民* 二戸市浄法寺町* 八幡平市田頭* 軽米町軽米*				
2021年05月29日10時02分	茨城県沖	36° 20.5' N	141° 50.0' E	32km	M5.7
岩手県	震度1 : 盛岡市藪川*				
2021年05月29日19時10分	浦河沖	42° 02.7' N	142° 39.1' E	63km	M4.9
岩手県	震度1 : 盛岡市藪川*				

(注) 地震の震源要素等は、再調査により変更することがある。

複数の震源要素を併記しているものは、ほぼ同時刻に発生した地震のため震度の分離ができないことを示す。

各地の震度は岩手県のみを示し、*は地方公共団体または国立研究開発法人防災科学技術研究所の観測点である。

本資料は、国立研究開発法人防災科学技術研究所、北海道大学、弘前大学、東北大学、東京大学、名古屋大学、京都大学、高知大学、九州大学、鹿児島大学、国立研究開発法人産業技術総合研究所、国土地理院、国立研究開発法人海洋研究開発機構、公益財団法人地震予知総合研究振興会、青森県、東京都、静岡県、神奈川県温泉地学研究所及び気象庁のデータを用いて作成している。また、2016年熊本地震合同観測グループのオンライン臨時観測点(河原、熊野座)、米国大学間地震学研究連合(IRIS)の観測点(台北、玉峰、寧安橋、玉里、台東)のデータを用いて作成している。

外国人向けリーフレット 「地震・津波 安全のしおり」

気象庁では、気象庁の発表する地震津波に関する警報・情報を、外国人向けにわかりやすく解説したリーフレット「地震・津波 安全のしおり」（英語版と日本語版）を作成しています。

リーフレットでは「地震がおきた時」「津波警報等が発表された時」に取るべき行動についてのほか、情報の入手方法について紹介しています。

また、日本は地震が多く発生する国ですので「地震の発生するしくみ」についての簡単な説明のほか、「日本の震度階級」「緊急地震速報」「津波警報等の種類」「標識」についても紹介しています。

地震や津波発生時に、迅速・的確な行動ができるよう外国人に説明する分かりやすいリーフレットが必要な場合には、気象庁ホームページで公開しているリーフレット「地震・津波 安全のしおり」をご活用ください。

なお、気象庁ホームページの防災気象情報は、14 か国語で提供しています。



「地震」

地震がおきたら

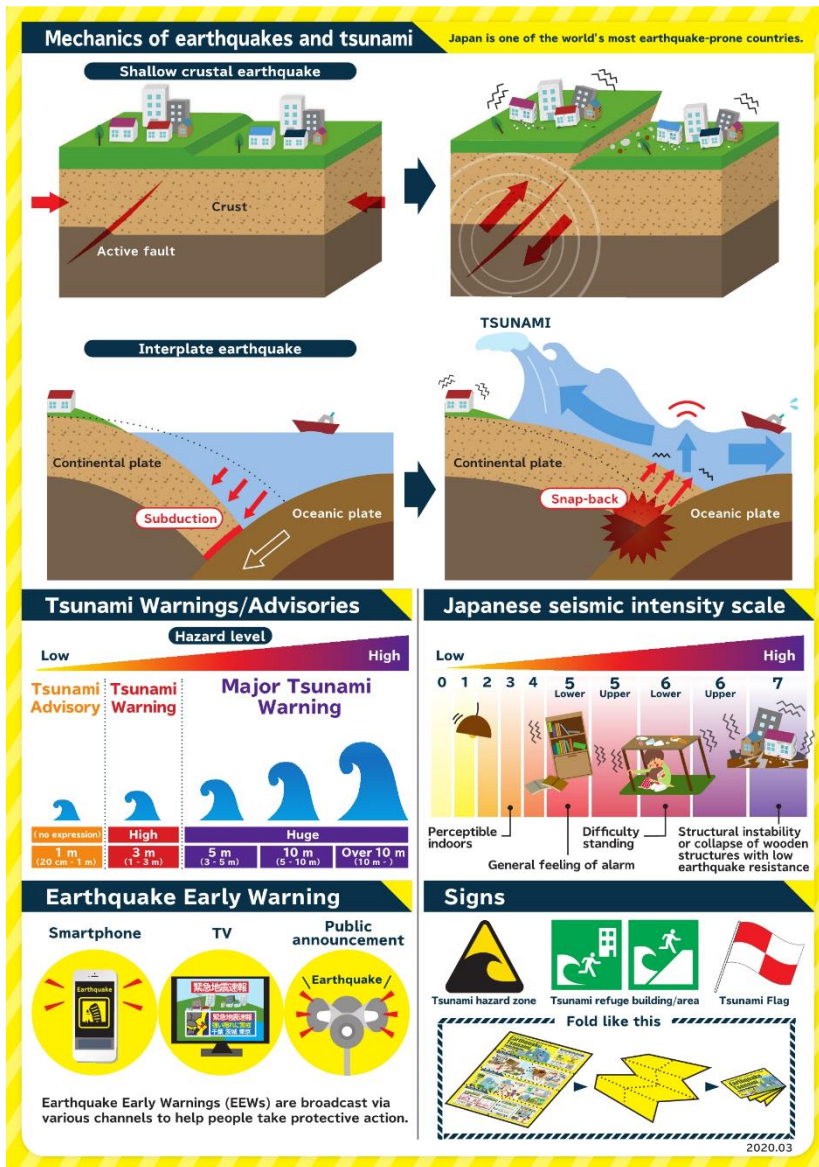
「津波」

津波警報・注意報が発表されたら

「情報」

情報の入手方法

図1 地震・津波 安全のしおり（表面）



「地震の発生する仕組み」

- ・ 陸地の浅い地震
- ・ 海溝型の地震

「津波警報・注意報」

「日本の震度階級」

「緊急地震速報」

「標識」

図2 地震・津波 安全のしおり（裏面）

※ リーフレットは小さく折りたたんで持ち歩くことができます。

気象庁HP「地震・津波 安全のしおり」（英語版と日本語版）

https://www.jma.go.jp/jma/kishou/books/eqtsunami_guidance/index.html

仙台管区気象台では、東日本大震災から10年となるこのタイミングで、改めて津波防災に関する普及啓発を図る目的で、リーフレット「東北地方の津波」を作成しました。作成した言語は日本語版、英語版、韓国語版、中国語版（2種類）、スペイン語版、タガログ語版、インドネシア語版です。詳細は地元気象台にお問い合わせください。