

これからの時期「急な大雨・雷・竜巻」に注意が必要です！

これから夏にかけて、局地的に積乱雲が急激に発達することがあり、発達した積乱雲の下では「急な大雨」「雷」「竜巻」などの激しい現象が発生することがあります。屋外で活動する際は、天気急変などに備えて警報・注意報や気象情報等をこまめに入手し、積乱雲が近づくサイン（真っ黒い雲が近づく、雷の音が聞こえてくる、急に冷たい風が吹く）に気づいたら、速やかに安全な場所に避難しましょう。

積乱雲が近づくサイン



真っ黒い雲が近づく



雷の音が聞こえてくる



急に冷たい風が吹く

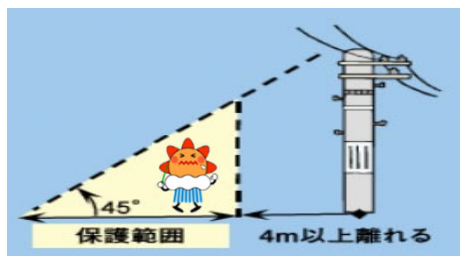
急な大雨による災害

低い土地や冠水しやすい道路  
浸水しやすい場所に注意



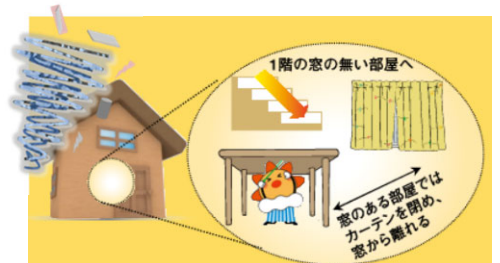
雷による災害

雷鳴が聞こえたら  
建物の中や車に避難  
木や電柱から4m以上離れる



竜巻による災害

竜巻が発生したら  
頑丈な建物の中へ避難  
屋内でも窓や壁から離れる



宮古島地方気象台

検索

宮古島地方気象台ホームページ

<https://www.data.jma.go.jp/miyako/>



お問い合わせ先：宮古島地方気象台 TEL：0980-72-3054（平日のみ／8:30～17:15）