

令和5年台風第2号と前線による6月2日から 3日にかけての大雨に関する茨城県気象速報

目次

- 1 概要
- 2 気象の状況
 - (1) 気象概況
 - (2) 台風経路図・台風位置表
 - (3) 地上天気図及び気象衛星赤外画像
 - (4) レーダー画像
 - (5) アメダス積算降水量分布図
 - (6) 期間降水量
 - (7) 気象官署とアメダスの期間最大1時間降水量
 - (8) キキクル（警報の危険度分布（土砂災害、浸水害、洪水害））
 - (9) 気象官署およびアメダスの極値更新状況
- 3 特別警報・警報・注意報、気象情報等の発表状況
 - (1) 特別警報・警報・注意報
 - (2) 茨城県気象情報
 - (3) 茨城県土砂災害警戒情報
 - (4) 指定河川洪水予報
 - (5) 茨城県竜巻注意情報
 - (6) 茨城県記録的短時間大雨情報
- 4 水戸地方気象台の対応状況
 - (1) 警戒体制等の状況
 - (2) 市町村等への支援・協力状況
- 5 被害の状況
- 6 参考資料

令和5年6月9日

水戸地方気象台

1 概要

6月2日から3日昼過ぎにかけて、本州付近に停滞した梅雨前線と台風第2号の影響により、茨城県南部を中心に1時間40ミリを超える激しい雨の降った所があった。

この大雨により人的被害や住家の床上、床下浸水、農作物への被害などの影響があった。

水戸地方気象台では、土砂災害警戒情報や指定河川洪水予報を県内に発表したほか、1日には台風と前線による大雨について茨城県等自治体への説明を行うなど、自治体の防災活動を支援した。

このときの気象状況をとりとめる目的で本資料を作成した。

本資料は、9日9時現在のものである。

2 気象の状況

(1) 気象概況

5月20日15時にカロリン諸島近海で発生した台風第2号は、25日12時にマリアナ諸島近海で猛烈な台風に変わり、27日9時に非常に強い台風に変わり、速度をやや速めてフィリピンの東海上に達した。台風は30日には沖縄の南海上を北上し、大型で強い勢力を維持したまま1日夜遅くには沖縄に最接近した。

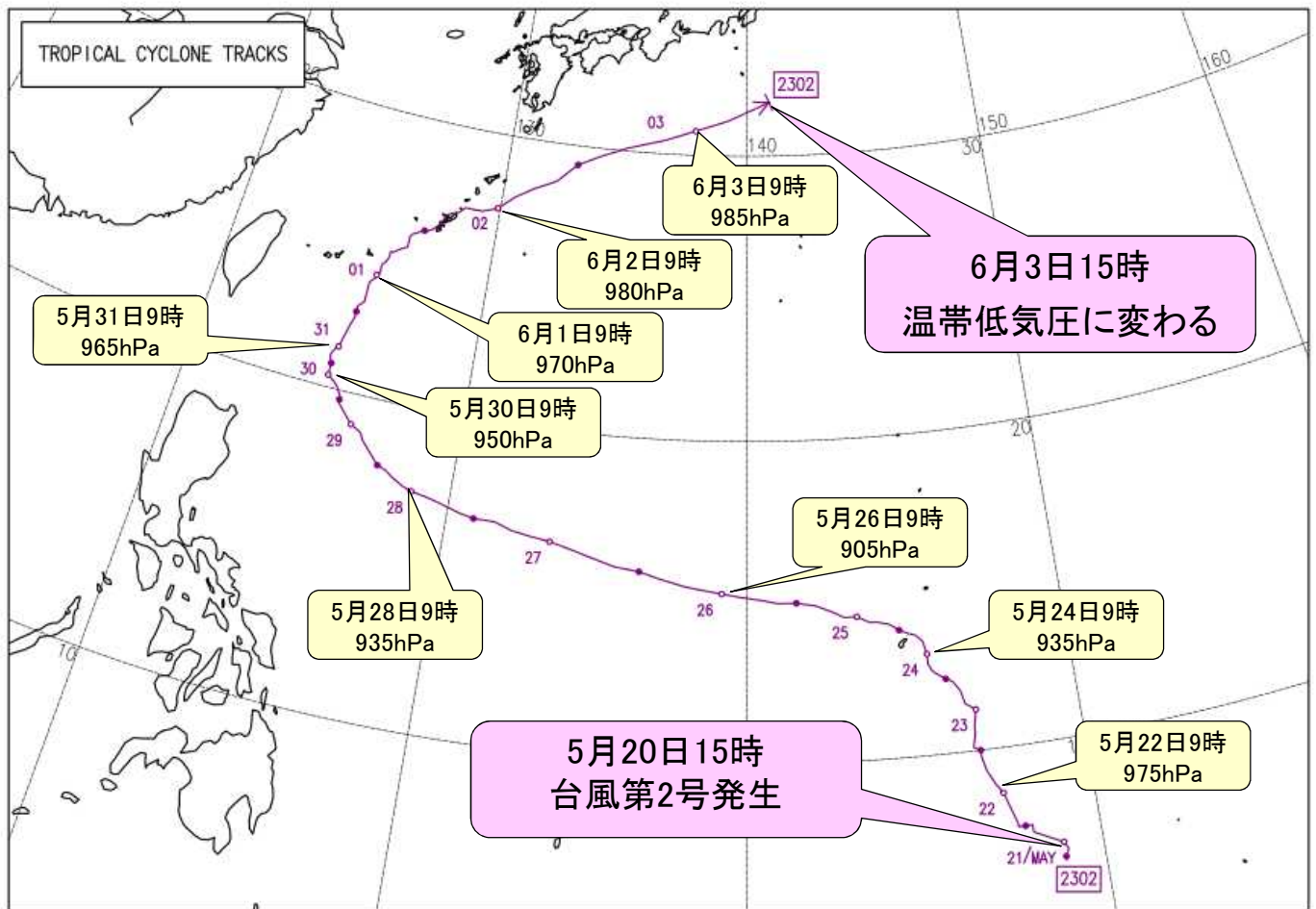
その後、大型の台風は進路を東寄りに変えて本州の南海上を東北東に進み、3日の朝には紀伊半島の南海上に接近した後、3日の15時に伊豆諸島近海で温帯低気圧に変わった。

一方、本州付近には梅雨前線が停滞し、この前線に向かって台風からの暖かく湿った空気が流れ込んだ影響により前線の活動が活発となった。

このため、茨城県では6月2日から3日昼過ぎにかけて南部を中心に激しい雨が降り大雨となった。この大雨により各地で6月の1位の値を更新した。

6月2日0時から3日12時までの総降水量は、土浦（土浦市）で296.0ミリ、鉾田（鉾田市）で289.0ミリ、つくば（つくば市）で286.5ミリ、鹿嶋（鹿嶋市）で265.0ミリ、美野里（小美玉市）で262.0ミリなど大雨となった。期間最大1時間降水量は、鉾田（鉾田市）で44.0ミリ（2日22時11分まで）、美野里（小美玉市）と龍ヶ崎（龍ヶ崎市）で43.5ミリ（2日23時28分までと2日17時48分まで）、江戸崎（稲敷市）で41.5ミリ（2日17時51分まで）など激しい雨となった所があった。

(2) 台風経路図及び台風位置表



台風第2号 経路図 (日時、中心気圧 (hPa)) 速報解析※

台風位置表（台風第2号 速報解析）

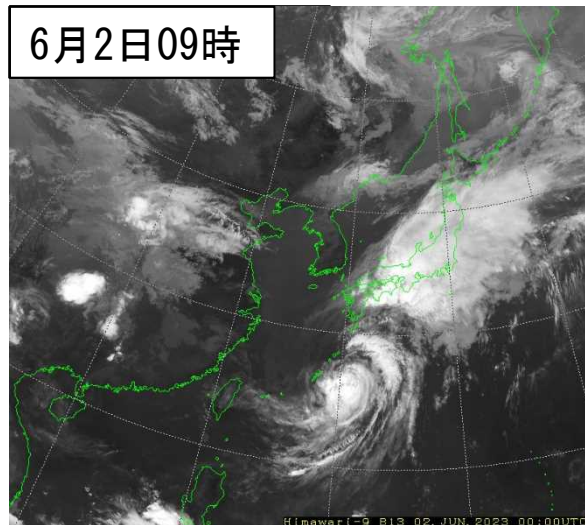
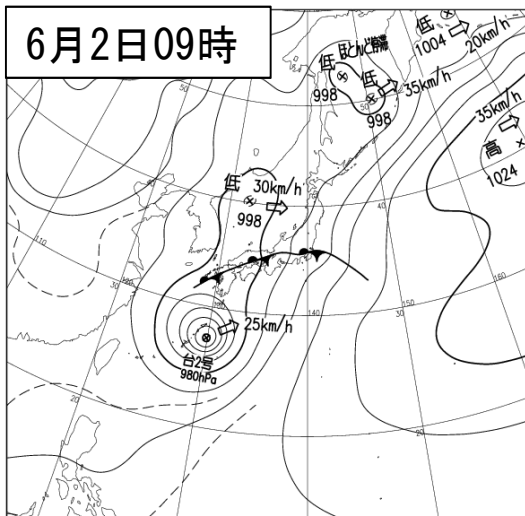
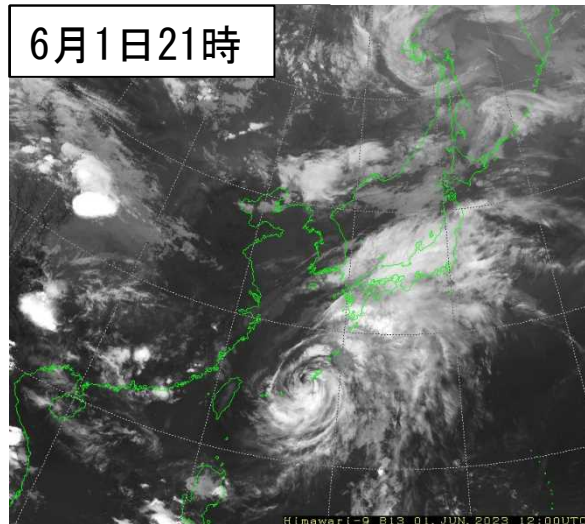
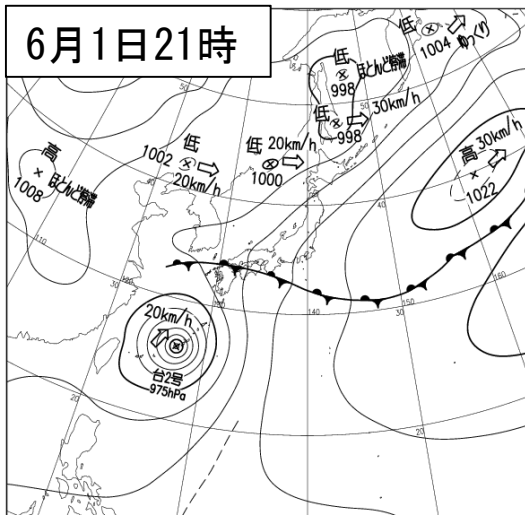
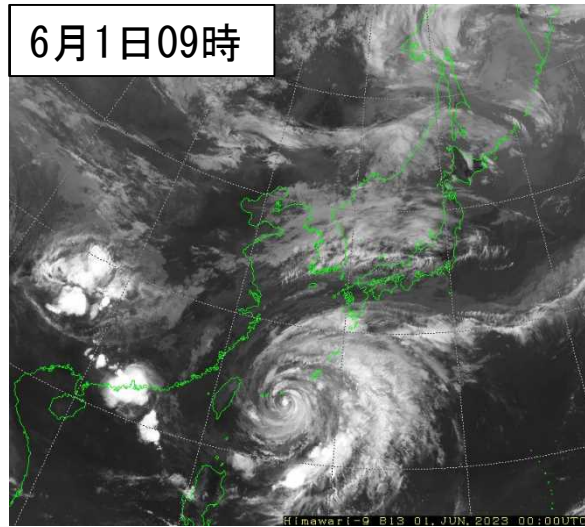
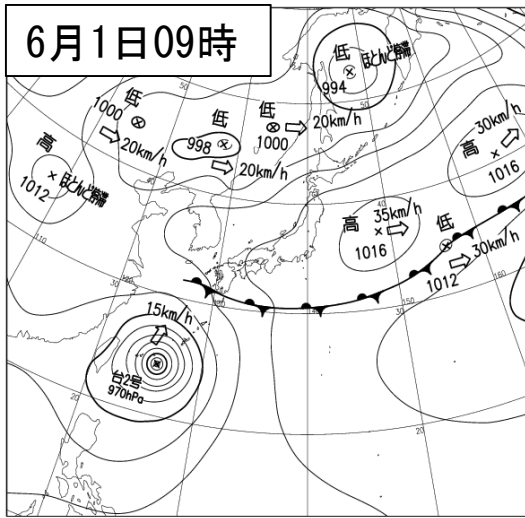
月日時			中心位置		中心気圧 (hPa)	最大風速 (m/s)	進行方向・速度 (km/h)		暴風半径 (km)		強風半径 (km)		大きさ	強さ		
月	日	時	北緯	東経												
5	19	21	6.0	149.0	1006	15	北	ゆっくり						熱帯低気圧		
5	20	0	6.0	149.0	1004	15	北	ゆっくり						熱帯低気圧		
5	20	3	6.3	149.0	1004	15	北	ゆっくり						熱帯低気圧		
5	20	6	6.4	149.0	1004	15	北	ゆっくり						熱帯低気圧		
5	20	9	6.5	148.9	1004	15	北北西	ゆっくり						熱帯低気圧		
5	20	12	6.5	148.9	1002	15	北西	0						熱帯低気圧		
5	20	15	6.6	148.9	1000	18	北	0			全域	440				
5	20	18	6.6	148.9	1000	18	北	0			全域	440				
5	20	21	6.7	148.9	998	20	北	0			全域	440				
5	21	0	6.7	148.9	998	20	北	0			全域	440				
5	21	3	6.7	148.9	994	23	北	0			全域	440				
5	21	6	6.9	149.0	994	23	北北東	ゆっくり			全域	440				
5	21	9	7.1	148.9	992	25	北	ゆっくり			全域	440				
5	21	12	7.2	148.7	992	25	北北西	ゆっくり			全域	440				
5	21	15	7.5	148.1	990	30	北北西	10	全域	60	60	全域	440			
5	21	18	7.7	148.1	990	30	北西	10	全域	60	60	全域	440			
5	21	21	7.7	147.9	985	30	北西	10	全域	60	60	全域	440			
5	22	0	7.7	147.7	985	30	西北西	10	全域	60	60	全域	440			
5	22	3	7.8	147.7	980	35	北西	10	全域	60	60	全域	440		強い	
5	22	6	8.4	147.5	980	35	北西	10	全域	60	60	全域	440		強い	
5	22	9	8.7	147.4	975	35	北北西	10	全域	60	60	全域	440		強い	
5	22	12	9.0	147.2	975	35	北北西	15	全域	60	60	全域	440		強い	
5	22	15	9.4	147.0	975	35	北北西	15	全域	60	60	全域	390		強い	
5	22	18	9.8	146.9	975	35	北北西	15	全域	60	60	全域	390		強い	
5	22	21	10.0	146.9	970	40	北北西	15	全域	60	60	全域	390		強い	
5	23	0	10.1	146.7	970	40	北北西	15	全域	60	60	全域	390		強い	
5	23	3	10.5	146.8	960	40	北	10	全域	80	80	全域	390		強い	
5	23	6	10.7	146.8	960	40	北	10	全域	80	80	全域	390		強い	
5	23	9	11.2	146.9	955	45	北	10	全域	90	90	全域	390		非常に強い	
5	23	12	11.4	146.6	950	45	北	15	全域	100	100	全域	390		非常に強い	
5	23	15	11.8	146.5	935	50	北	15	全域	130	130	全域	390		非常に強い	
5	23	18	12.1	146.3	935	50	北北西	15	全域	130	130	全域	390		非常に強い	
5	23	21	12.2	146.1	935	50	北西	10	全域	130	130	全域	390		非常に強い	
5	24	0	12.4	145.8	935	50	西北西	10	全域	130	130	全域	390		非常に強い	
5	24	3	12.5	145.7	935	50	北西	10	全域	130	130	全域	390		非常に強い	
5	24	6	12.7	145.6	935	50	北西	10	全域	130	130	全域	390		非常に強い	
5	24	9	13.0	145.6	935	50	北西	10	全域	130	130	全域	390		非常に強い	
5	24	12	13.4	145.5	935	50	北西	10	全域	130	130	全域	390		非常に強い	
5	24	15	13.6	145.3	940	50	北西	10	全域	120	120	全域	390		非常に強い	
5	24	18	13.7	145.0	940	50	北西	10	全域	120	120	全域	390		非常に強い	
5	24	21	13.8	144.8	940	50	北西	10	全域	120	120	全域	390		非常に強い	
5	25	0	14.0	144.5	940	50	西北西	10	全域	120	120	全域	390		非常に強い	
5	25	3	14.1	144.1	940	50	西北西	10	全域	120	120	北東側	390	南西側	280	非常に強い
5	25	6	14.1	143.9	935	50	西北西	10	全域	130	130	北東側	390	南西側	280	非常に強い
5	25	9	14.3	143.5	925	50	西北西	10	全域	130	130	北東側	390	南西側	280	非常に強い
5	25	12	14.3	143.1	920	55	西北西	10	全域	130	130	北東側	390	南西側	280	猛烈な
5	25	15	14.5	142.7	910	55	西北西	15	全域	130	130	北東側	390	南西側	280	猛烈な
5	25	18	14.7	142.2	910	55	西北西	15	全域	130	130	北東側	390	南西側	280	猛烈な
5	25	21	14.8	141.6	910	55	西北西	20	全域	170	170	北東側	390	南西側	330	猛烈な
5	26	0	14.8	141.0	910	55	西	20	全域	170	170	北東側	390	南西側	330	猛烈な
5	26	3	14.9	140.5	910	55	西	20	全域	170	170	北東側	440	南西側	330	猛烈な
5	26	6	15.0	139.8	910	55	西	20	全域	170	170	北東側	440	南西側	330	猛烈な
5	26	9	15.1	139.2	905	60	西	25	全域	190	190	北東側	440	南西側	390	猛烈な
5	26	12	15.2	138.6	905	60	西	20	全域	190	190	北東側	440	南西側	390	猛烈な
5	26	15	15.3	138.0	905	60	西	20	全域	190	190	全域	440		猛烈な	
5	26	18	15.5	137.2	905	60	西	25	全域	190	190	全域	440		猛烈な	
5	26	21	15.7	136.5	905	60	西	25	全域	190	190	全域	440		猛烈な	
5	27	0	15.8	135.7	905	60	西	25	全域	190	190	北東側	500	南西側	440	猛烈な

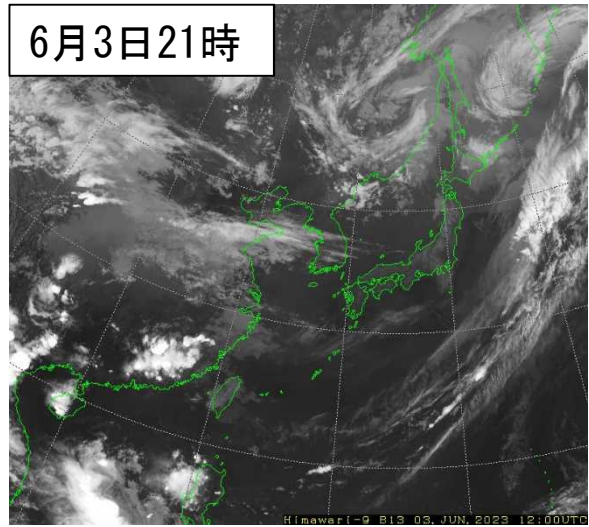
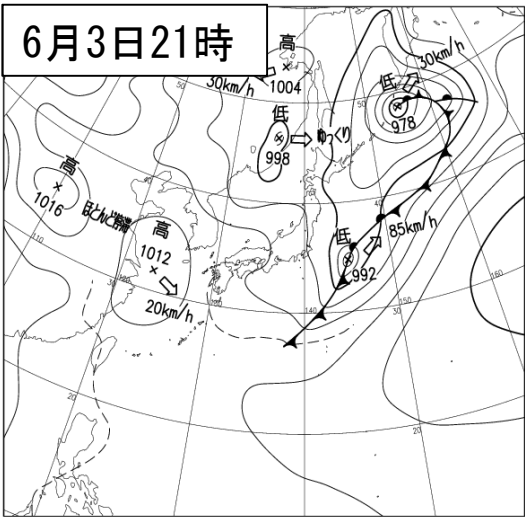
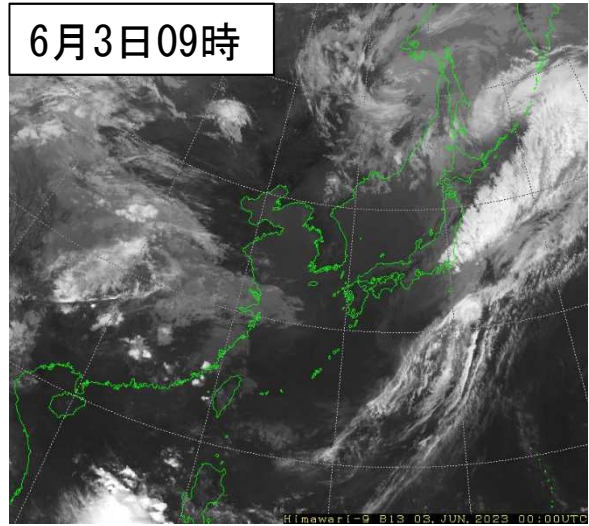
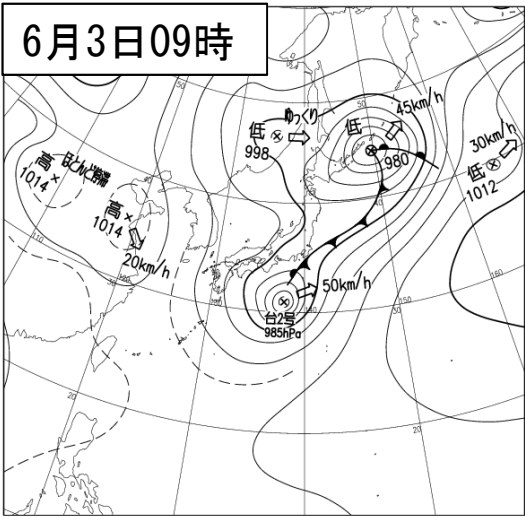
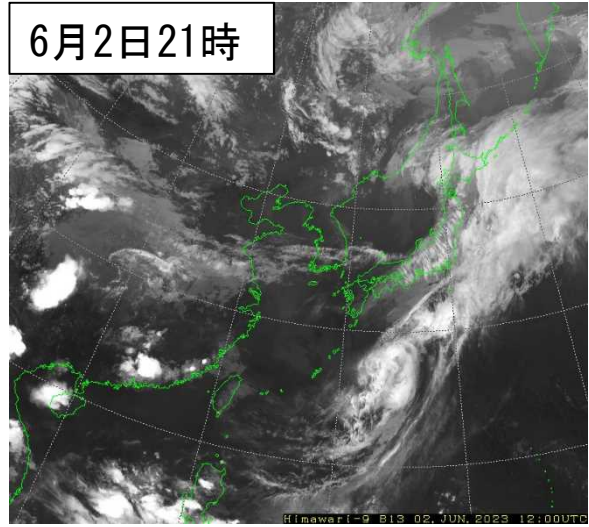
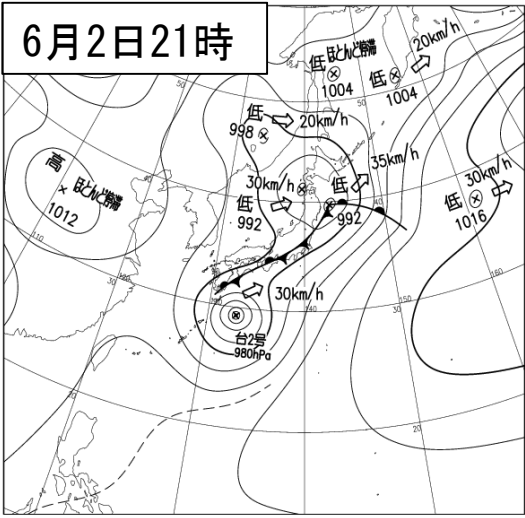
台風位置表（台風第2号 速報解析）

月日時			中心位置		中心気圧	最大風速	進行方向・速度		暴風半径			強風半径			大きさ	強さ	
月	日	時	北緯	東経	(hPa)	(m/s)		(km/h)	(km)			(km)					
5	27	3	16.0	135.0	915	55	西	30	全域	190		190	北東側	500	南西側	440	猛烈な
5	27	6	16.2	134.3	915	55	西	30	全域	190		190	北東側	500	南西側	440	猛烈な
5	27	9	16.4	133.5	925	50	西	30	全域	190		190	北東側	500	南西側	440	非常に強い
5	27	12	16.5	132.8	925	50	西	30	全域	190		190	北東側	500	南西側	440	非常に強い
5	27	15	16.6	132.2	925	50	西	25	全域	190		190	北東側	650	南西側	500	大型 非常に強い
5	27	18	16.8	131.6	925	50	西	20	全域	190		190	北東側	650	南西側	500	大型 非常に強い
5	27	21	16.8	130.9	935	50	西	20	全域	190		190	北東側	740	南西側	500	大型 非常に強い
5	28	0	16.9	130.4	935	50	西	20	全域	190		190	北東側	740	南西側	500	大型 非常に強い
5	28	3	17.1	129.7	935	50	西	20	全域	190		190	北東側	740	南西側	500	大型 非常に強い
5	28	6	17.2	129.3	935	50	西北西	20	全域	190		190	北東側	740	南西側	500	大型 非常に強い
5	28	9	17.3	128.7	935	50	西	20	全域	190		190	北東側	740	南西側	500	大型 非常に強い
5	28	12	17.4	128.4	935	50	西	20	北東側	220	南西側	150	北東側	790	南西側	500	大型 非常に強い
5	28	15	17.6	128.0	950	45	西北西	15	北東側	220	南西側	150	北東側	790	南西側	500	大型 非常に強い
5	28	18	17.8	127.7	950	45	西北西	15	北東側	220	南西側	150	北東側	790	南西側	500	大型 非常に強い
5	28	21	17.9	127.4	950	45	西北西	10	北東側	220	南西側	150	北東側	790	南西側	500	大型 非常に強い
5	29	0	18.2	127.1	950	45	北西	15	北東側	220	南西側	150	北東側	790	南西側	500	大型 非常に強い
5	29	3	18.6	126.7	950	45	北西	15	東側	220	西側	150	東側	790	西側	500	大型 非常に強い
5	29	6	18.8	126.6	950	45	北西	15	東側	220	西側	150	東側	790	西側	500	大型 非常に強い
5	29	9	19.0	126.2	950	45	北西	10	東側	220	西側	150	東側	790	西側	500	大型 非常に強い
5	29	12	19.2	126.0	950	45	北西	10	東側	220	西側	150	東側	790	西側	500	大型 非常に強い
5	29	15	19.4	125.8	950	45	北西	10	東側	220	西側	150	東側	790	西側	500	大型 非常に強い
5	29	18	19.6	125.6	950	45	北西	10	東側	220	西側	150	東側	790	西側	500	大型 非常に強い
5	29	21	19.7	125.6	950	45	北北西	ゆっくり	東側	220	西側	150	東側	790	西側	500	大型 非常に強い
5	30	0	19.8	125.6	950	45	北	ゆっくり	東側	220	西側	150	東側	690	西側	500	大型 非常に強い
5	30	3	20.1	125.4	950	45	北	ゆっくり	南東側	220	北西側	150	南東側	690	北西側	500	大型 非常に強い
5	30	6	20.2	125.3	950	45	北西	10	南東側	220	北西側	150	南東側	690	北西側	500	大型 非常に強い
5	30	9	20.4	125.0	950	40	北西	10	南東側	220	北西側	150	南東側	690	北西側	500	大型 強い
5	30	12	20.5	125.0	950	40	北西	ゆっくり	南東側	220	北西側	150	南東側	690	北西側	500	大型 強い
5	30	15	20.6	125.0	950	40	北	ゆっくり	南東側	220	北西側	150	南東側	690	北西側	500	大型 強い
5	30	18	20.6	125.0	950	40	北	0	南東側	220	北西側	150	南東側	690	北西側	500	大型 強い
5	30	21	20.8	125.0	960	40	北	ゆっくり	南東側	220	北西側	150	南東側	690	北西側	500	大型 強い
5	31	0	21.0	124.9	960	40	北	ゆっくり	南東側	220	北西側	150	南東側	690	北西側	500	大型 強い
5	31	3	21.1	124.9	965	35	北	ゆっくり	全域	170		170	南側	690	北側	440	大型 強い
5	31	6	21.3	125.0	965	35	北	ゆっくり	全域	170		170	南側	690	北側	440	大型 強い
5	31	9	21.4	125.1	965	35	北	ゆっくり	全域	170		170	南側	690	北側	440	大型 強い
5	31	12	21.8	125.2	965	35	北	10	全域	170		170	南側	690	北側	440	大型 強い
5	31	15	22.2	125.3	965	35	北北東	10	全域	170		170	南東側	690	北西側	440	大型 強い
5	31	18	22.5	125.4	965	35	北北東	10	全域	170		170	南東側	690	北西側	440	大型 強い
5	31	21	22.7	125.4	965	35	北	10	全域	170		170	南東側	690	北西側	440	大型 強い
6	1	0	23.0	125.5	965	35	北	10	全域	170		170	南側	790	北側	440	大型 強い
6	1	3	23.4	125.6	970	30	北北東	10	東側	170	西側	130	南側	790	北側	440	大型
6	1	6	23.8	125.6	970	30	北北東	15	東側	170	西側	130	南側	790	北側	440	大型
6	1	9	24.1	125.8	970	30	北北東	15	東側	170	西側	130	南側	790	北側	440	大型
6	1	12	24.5	125.9	970	30	北北東	15	東側	170	西側	130	南側	650	北側	440	大型
6	1	15	25.0	126.1	975	25	北北東	15					南側	650	北側	440	大型
6	1	18	25.3	126.7	975	25	北北東	20					南側	650	北側	440	大型
6	1	21	26.0	127.2	975	25	北北東	20					南側	650	北側	440	大型
6	2	0	26.3	127.7	975	25	北東	20					東側	560	西側	440	大型
6	2	3	26.8	128.1	975	25	北東	20					東側	560	西側	440	大型
6	2	6	27.1	129.0	975	25	東北東	20					東側	560	西側	440	大型
6	2	9	27.3	129.9	980	23	東北東	25					東側	560	西側	440	大型
6	2	12	27.8	130.5	980	23	東北東	25					東側	560	西側	440	大型
6	2	15	28.2	131.2	980	23	東北東	30					東側	560	西側	440	大型
6	2	18	28.6	132.1	980	23	東北東	30					東側	560	西側	440	大型
6	2	21	29.3	132.9	980	23	東北東	30					東側	560	西側	440	大型
6	3	0	29.7	133.8	980	23	北東	35					南東側	650	北西側	390	大型
6	3	3	30.1	134.9	980	23	東北東	35					南東側	650	北西側	390	大型
6	3	6	30.5	136.5	980	23	東北東	40					南東側	650	北西側	390	大型
6	3	9	30.9	137.8	985	23	東北東	50					南東側	650	北西側	390	大型
6	3	12	31.3	139.2	985	23	東北東	50					南東側	650	北西側	390	大型
6	3	15	32.0	141.0	988	23	東北東	55									温帯低気圧

(3) 地上天気図及び気象衛星赤外画像

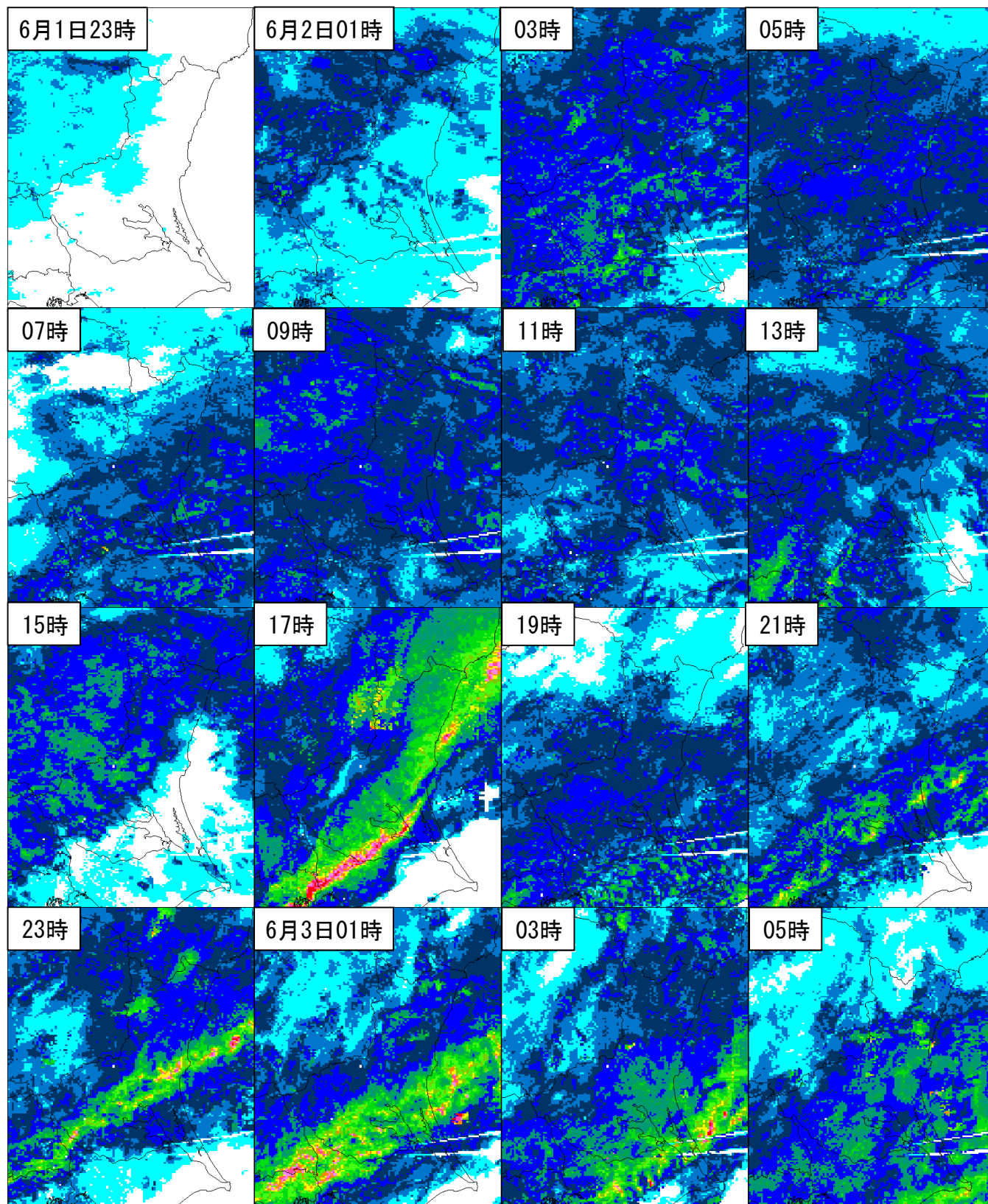
令和5年6月1日09時～6月3日21時（12時間ごと）



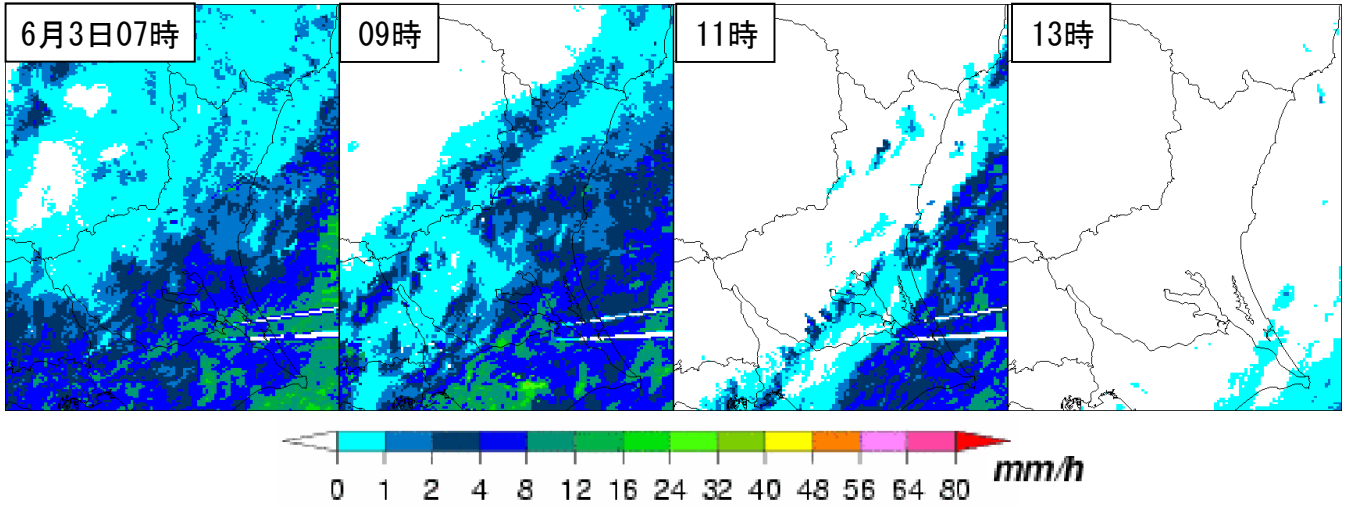


(4) レーダー画像

(令和5年6月1日23時～6月3日5時)

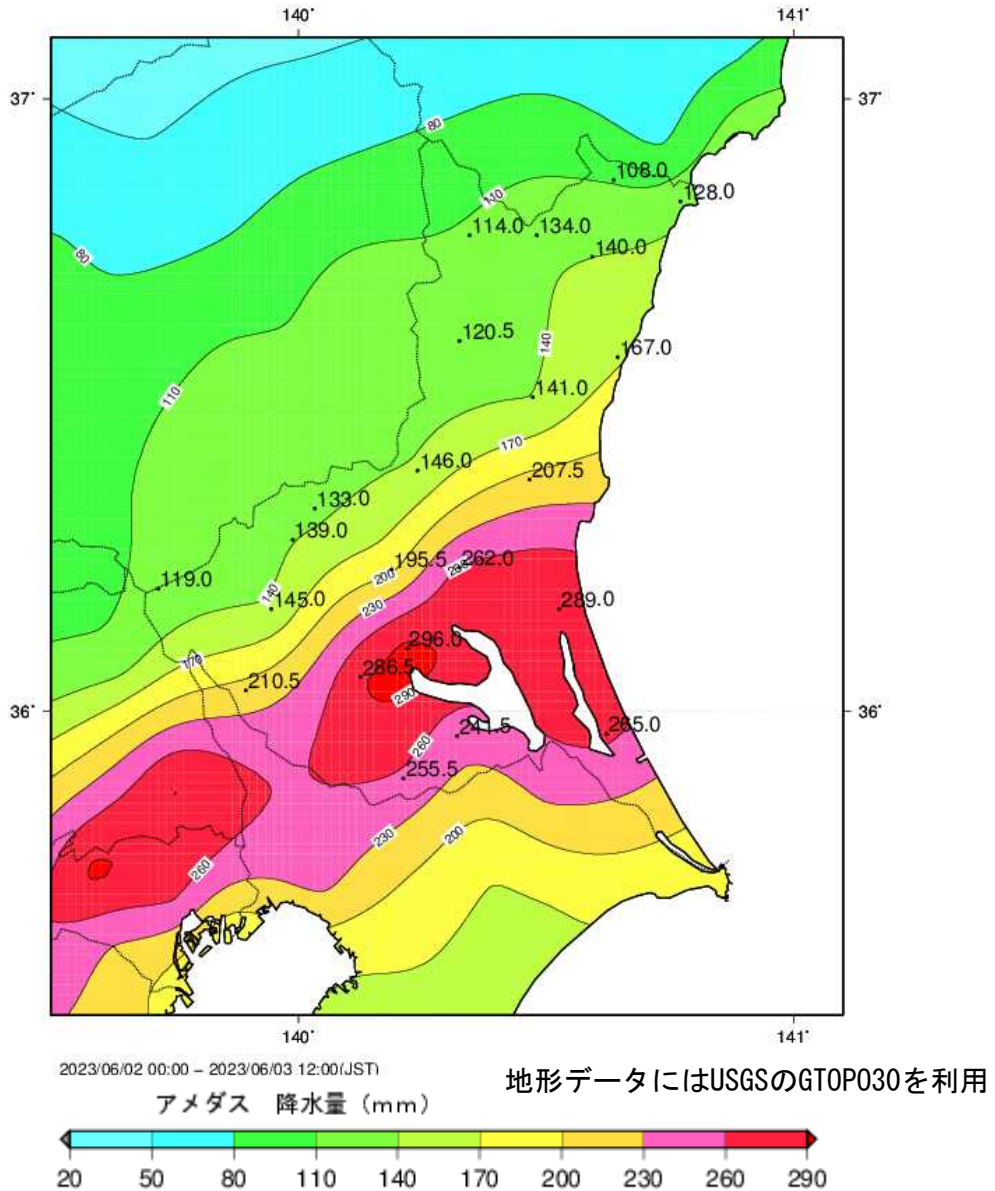


(令和5年6月3日7時~13時)



(5) アメダス積算降水量分布図

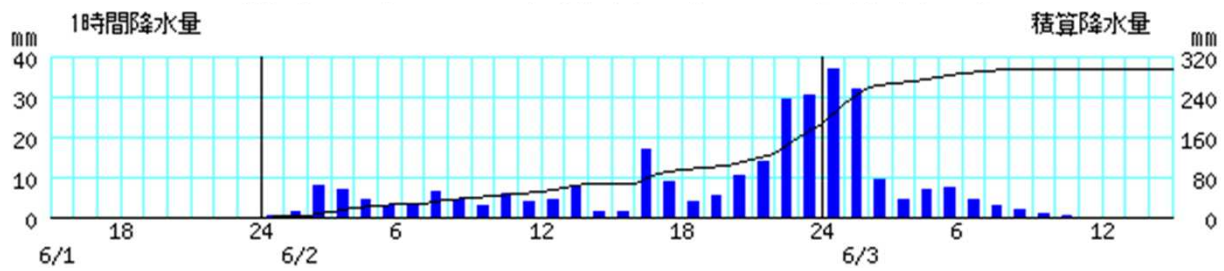
(令和5年6月2日0時~6月3日12時)



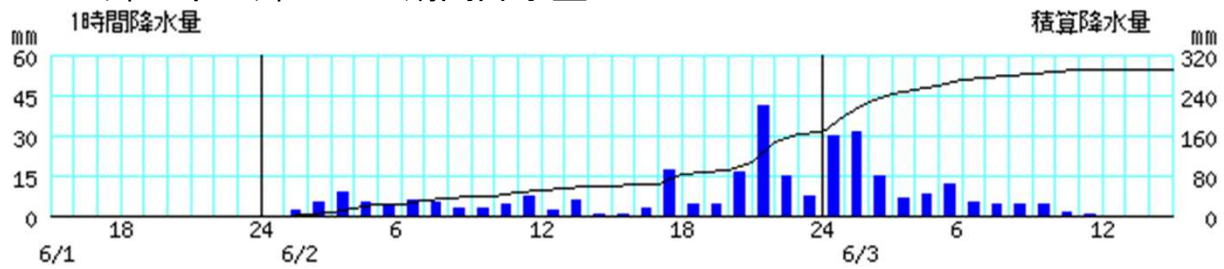
(6) 期間降水量 (令和5年6月1日15時～6月3日15時)

ア. 降水量の多かった主なアメダス地点 (単位: mm)

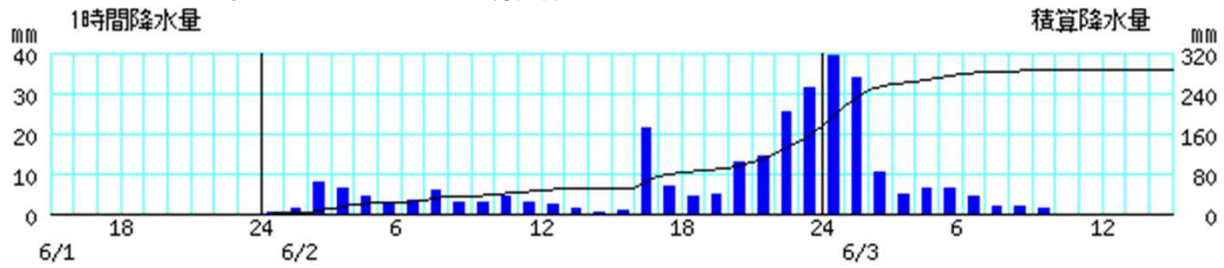
土浦市 土浦 期間降水量: 296.0 mm



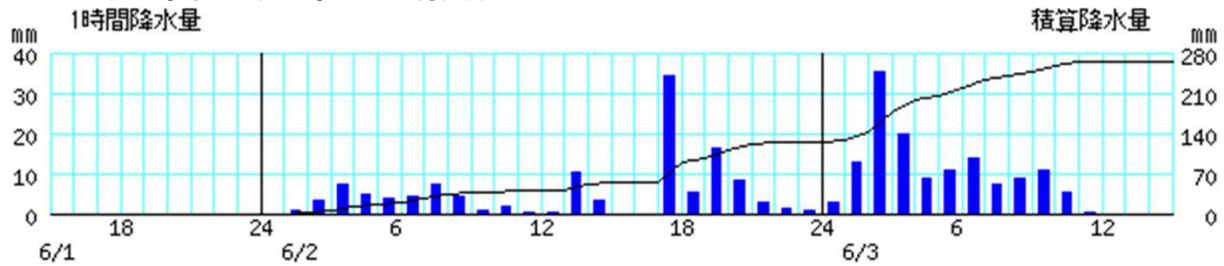
鉾田市 鉾田 期間降水量: 289.0 mm



つくば市 つくば 期間降水量: 286.5 mm



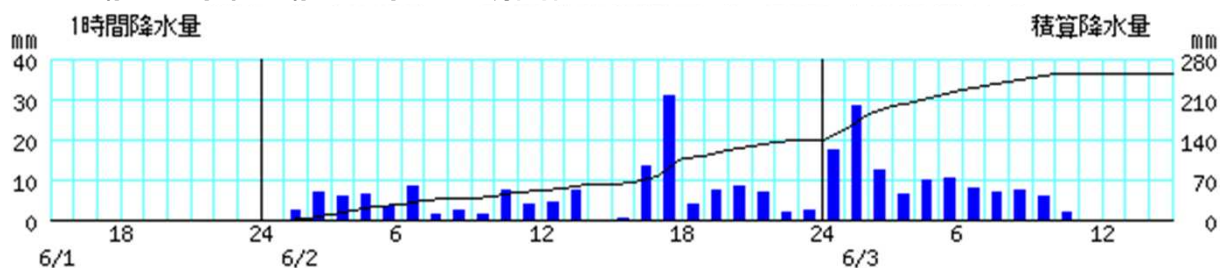
鹿嶋市 鹿嶋 期間降水量: 265.0 mm



小美玉市 美野里 期間降水量: 262.0 mm



龍ヶ崎市 龍ヶ崎 期間降水量：255.5mm



イ. 気象官署とアメダスの期間降水量

(令和5年6月2日0時～6月3日12時)

都県名	市町村名	アメダス地点名	期間降水量 (mm)		
			2日	3日 (～12時)	合計
茨城県	北茨城市	花園	99.5	8.5	108.0
茨城県	北茨城市	北茨城	111.5	16.5	128.0
茨城県	久慈郡大子町	大子	108.0	6.0	114.0
茨城県	常陸太田市	徳田	125.5	8.5	134.0
茨城県	高萩市	大能	125.5	14.5	140.0
茨城県	常陸大宮市	常陸大宮	108.0	12.5	120.5
茨城県	常陸太田市	中野	112.5	28.5	141.0
茨城県	日立市	日立	134.5	32.5	167.0
茨城県	筑西市	門井	111.0	22.0	133.0
茨城県	笠間市	笠間	119.0	27.0	146.0
茨城県	水戸市	水戸	154.5	53.0	207.5
茨城県	古河市	古河	102.5	16.5	119.0
茨城県	筑西市	下館	114.5	24.5	139.0
茨城県	石岡市	柿岡	148.0	47.5	195.5
茨城県	小美玉市	美野里	192.0	70.0	262.0
茨城県	下妻市	下妻	112.5	32.5	145.0
茨城県	鉾田市	鉾田	167.5	121.5	289.0
茨城県	坂東市	坂東	157.5	53.0	210.5
茨城県	つくば市	つくば	174.5	112.0	286.5
茨城県	土浦市	土浦	187.5	108.5	296.0
茨城県	稲敷市	江戸崎	135.0	106.5	241.5
茨城県	鹿嶋市	鹿嶋	126.0	139.0	265.0
茨城県	龍ヶ崎市	龍ヶ崎	139.5	116.0	255.5

(7) 気象官署とアメダスの期間最大1時間降水量

(令和5年6月2日0時～6月3日12時)

都県名	市町村名	アメダス地点名	期間最大1時間降水量		
			mm	月日	時分
茨城県	北茨城市	花園	24.5	06/02	16:56
茨城県	北茨城市	北茨城	36.5	06/02	17:02
茨城県	久慈郡大子町	大子	27.5	06/02	16:42
茨城県	常陸太田市	徳田	32.5	06/02	16:50
茨城県	高萩市	大能	29.0	06/02	16:57
茨城県	常陸大宮市	常陸大宮	25.0	06/02	16:47
茨城県	常陸太田市	中野	24.0	06/02	17:02
茨城県	日立市	日立	23.0	06/02	17:20
茨城県	筑西市	門井	27.0	06/02	16:36
茨城県	笠間市	笠間	19.5	06/02	16:51
茨城県	水戸市	水戸	24.5	06/02	17:10
茨城県	古河市	古河	19.5	06/02	16:21
茨城県	筑西市	下館	22.0	06/02	16:36
茨城県	石岡市	柿岡	27.0	06/02	23:13
茨城県	小美玉市	美野里	43.5	06/02	23:28
茨城県	下妻市	下妻	19.0	06/02	16:46
茨城県	鉾田市	鉾田	44.0	06/02	22:11
茨城県	坂東市	坂東	28.0	06/03	00:30
茨城県	つくば市	つくば	41.0	06/03	01:25
茨城県	土浦市	土浦	38.0	06/03	00:53
茨城県	稲敷市	江戸崎	41.5	06/02	17:51
茨城県	鹿嶋市	鹿嶋	41.0	06/03	03:30
茨城県	龍ヶ崎市	龍ヶ崎	43.5	06/02	17:48

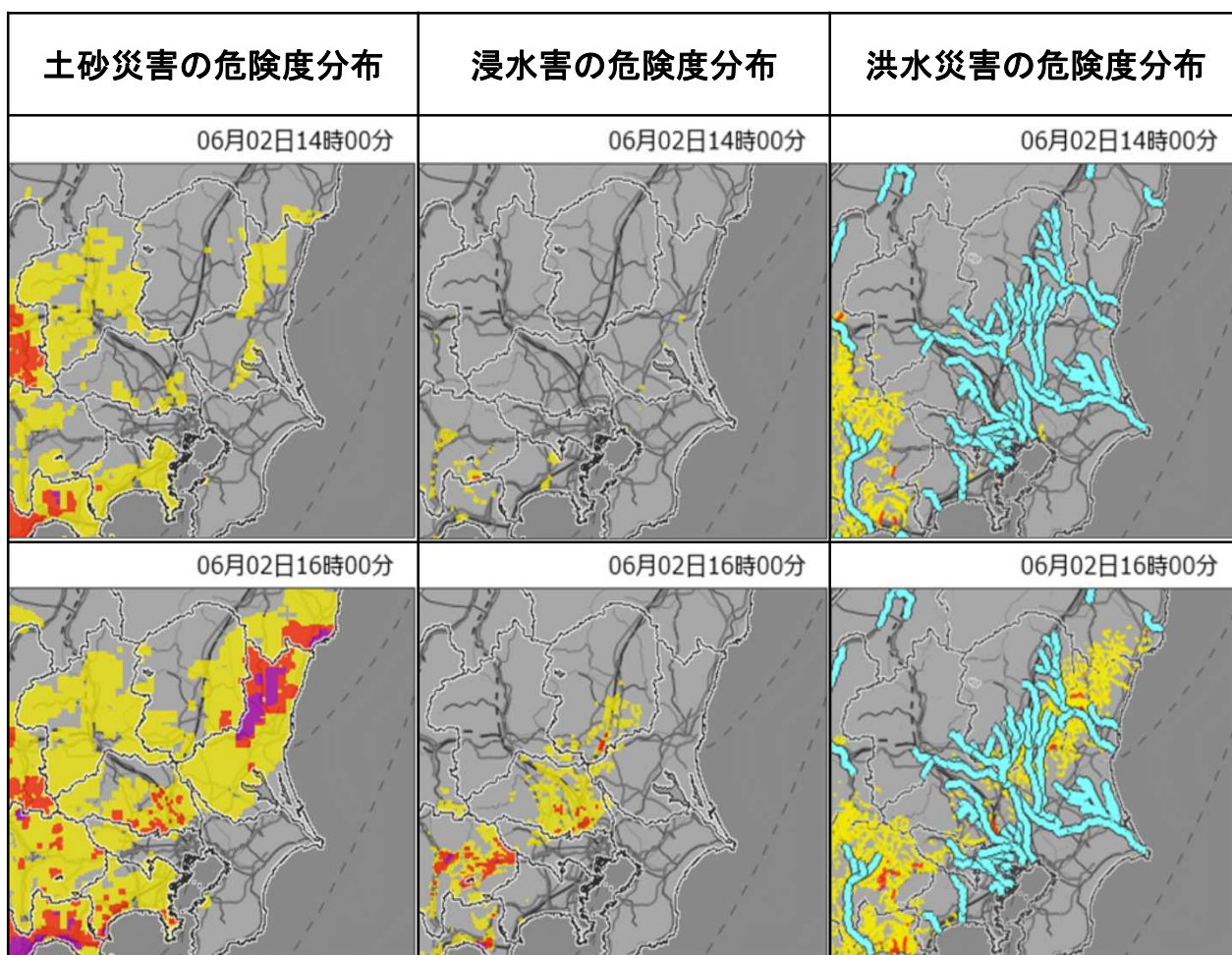
(8) キキクル（警報の危険度分布（土砂災害、浸水害、洪水災害））
 （令和5年6月2日14時00分～6月4日8時00分）

キキクル（警報の危険度分布）は、土砂災害、浸水害、洪水災害の危険度の高まりを面的に確認できる情報です。キキクルの詳細については、下記リンク先を参照下さい。

<https://www.jma.go.jp/jma/kishou/known/bosai/riskmap.html>

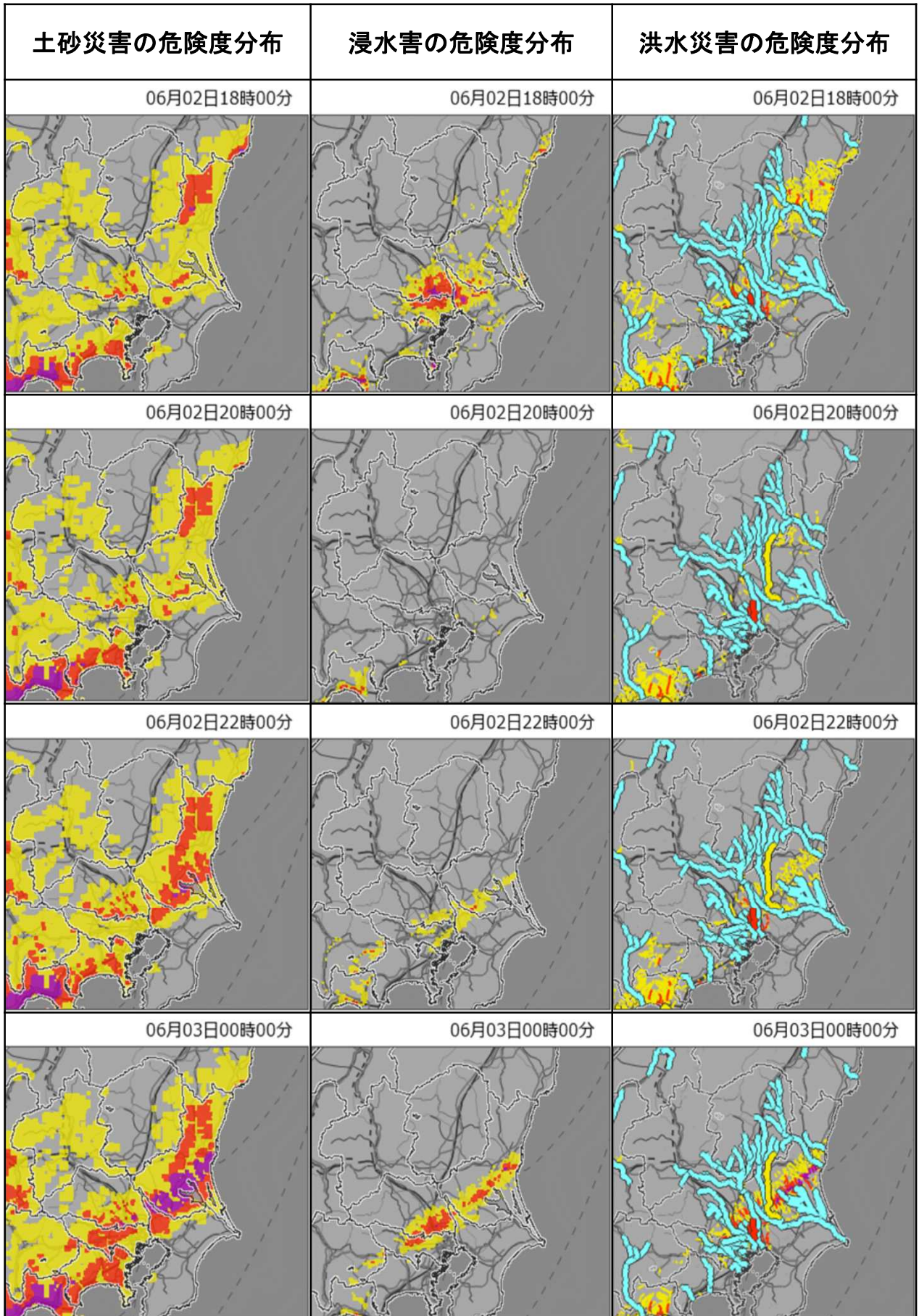


(令和5年6月2日14時00分～6月2日16時00分)



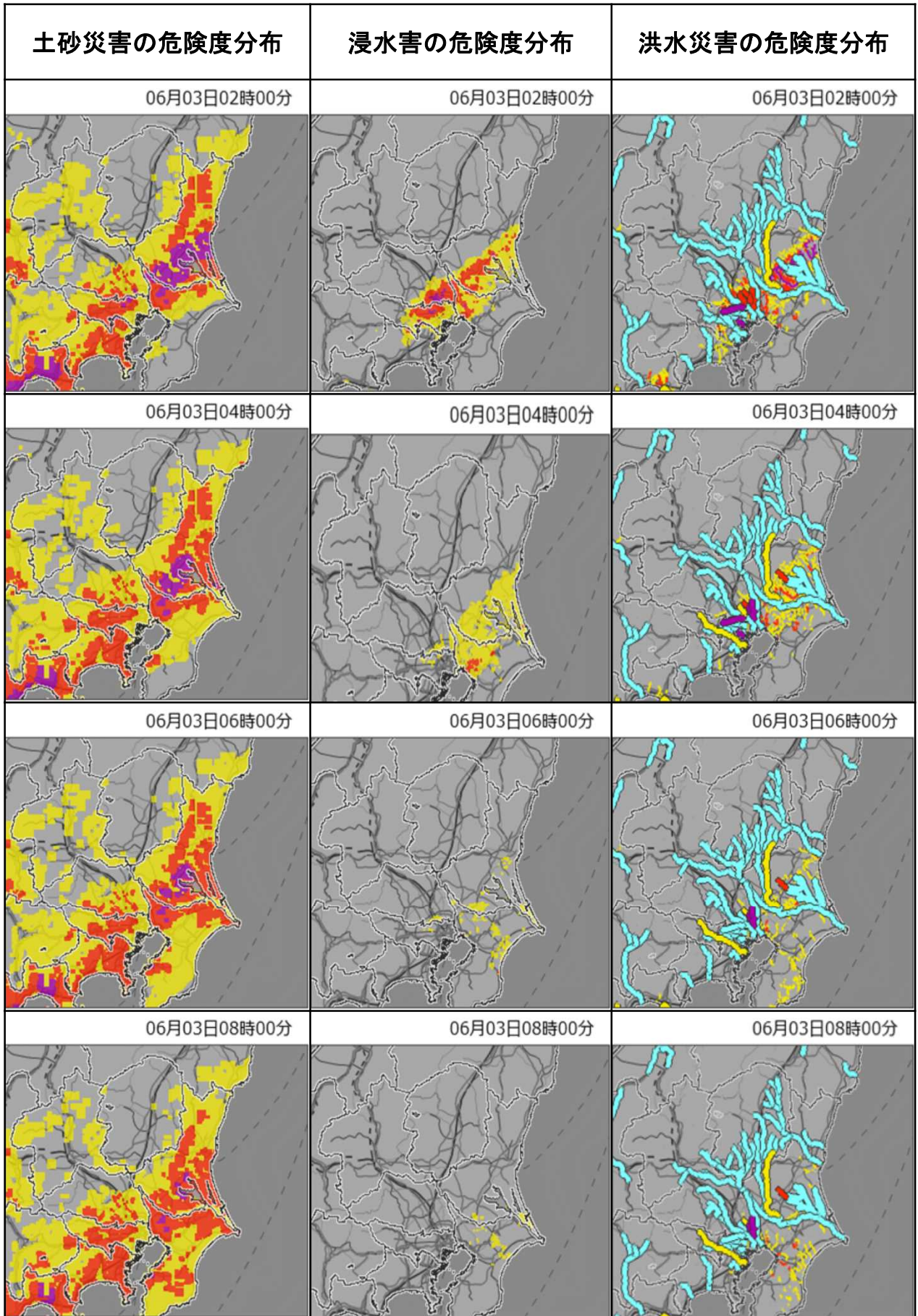
地図出典：地理院タイル（加工して利用）

キキクル（警報の危険度分布（土砂災害、浸水害、洪水災害））
 （令和5年6月2日18時00分～6月3日0時00分）



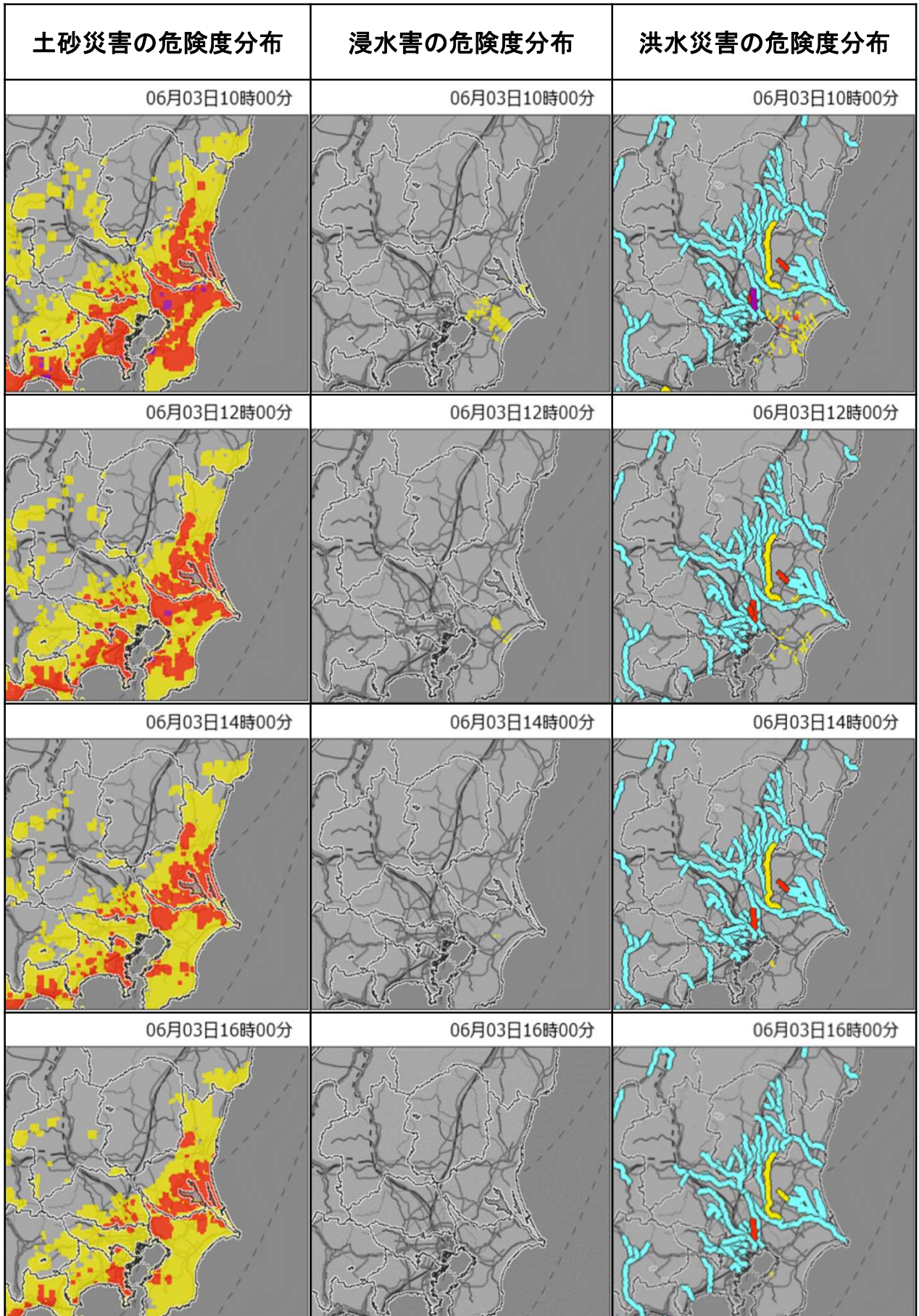
地図出典：地理院タイル（加工して利用）

キキクル（警報の危険度分布（土砂災害、浸水害、洪水災害））
 （令和5年6月3日02時00分～6月3日08時00分）



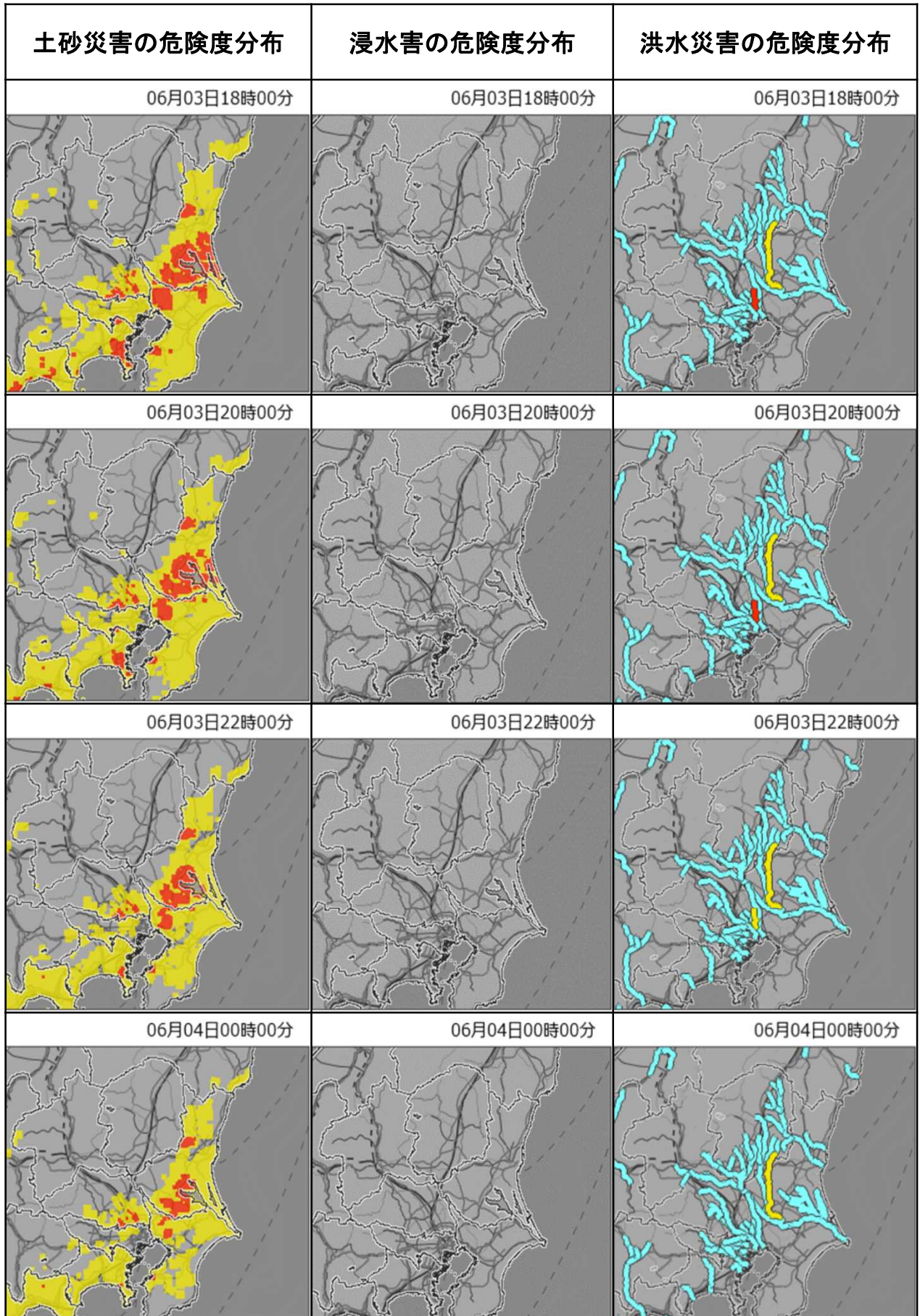
地図出典：地理院タイル（加工して利用）

キキクル（警報の危険度分布（土砂災害、浸水害、洪水災害））
 （令和5年6月3日10時00分～6月3日16時00分）



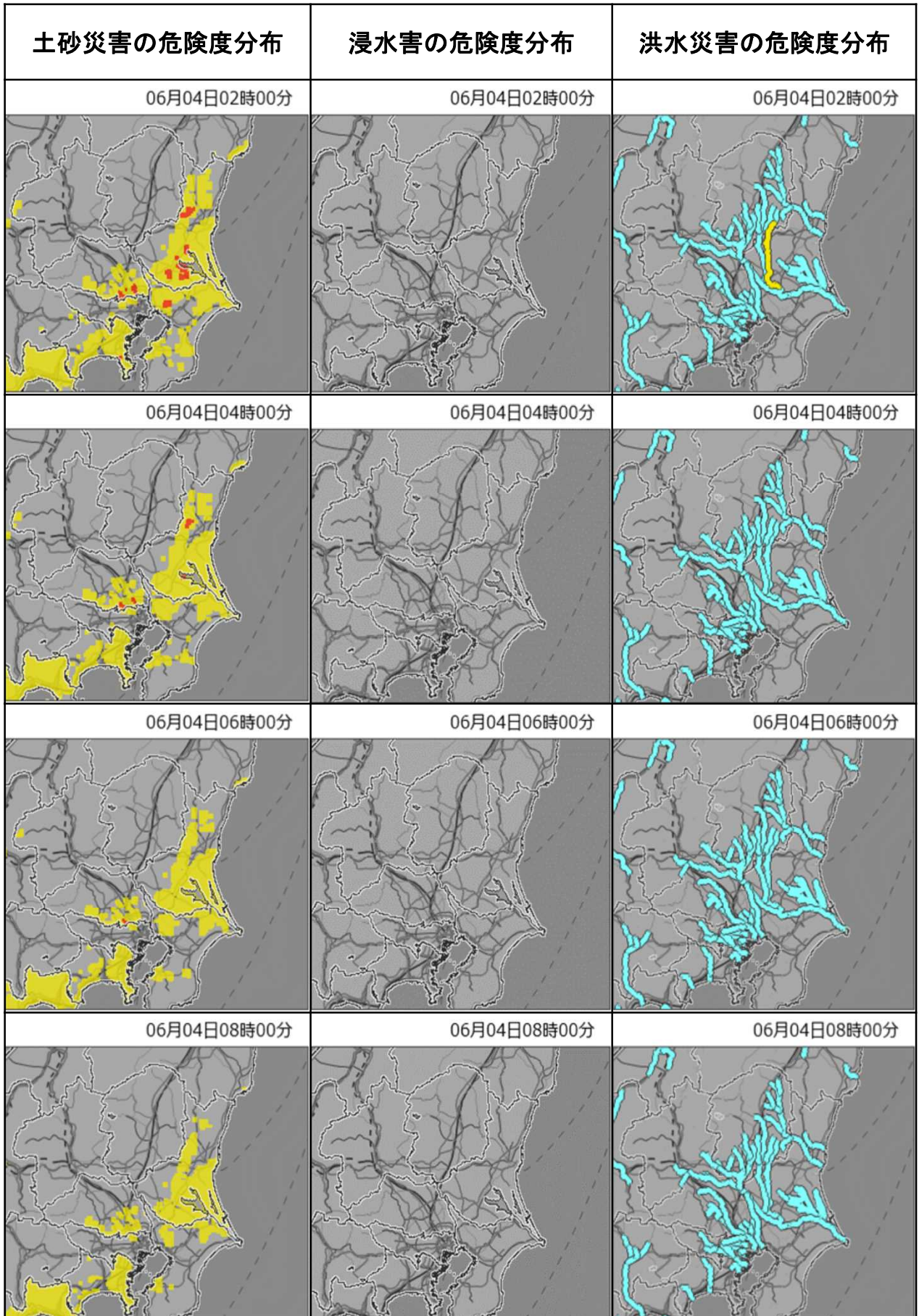
地図出典：地理院タイル（加工して利用）

キキクル（警報の危険度分布（土砂災害、浸水害、洪水災害））
 （令和5年6月3日18時00分～6月4日0時00分）



地図出典：地理院タイル（加工して利用）

キキクル（警報の危険度分布（土砂災害、浸水害、洪水災害））
 （令和5年6月4日02時00分～6月4日08時00分）



地図出典：地理院タイル（加工して利用）

(9) 気象官署およびアメダスの極値更新状況 (6月9日時点)

(ア) 気象官署

○通年の極値・順位更新 (第3位まで)

高層気象台 (つくば市)				
要素名/順位	1位	2位	3位	統計開始年月
月最大24時間降水量 (単位: mm)	278.5 1938/6/29	273.8 1929/9/10	254.0 2023/6/2	1921/1

○6月の極値・順位更新 (第3位まで)

水戸地方気象台 (水戸市)				
要素名/順位	1位	2位	3位	統計期間
月最大24時間降水量 (単位: mm)	227.3 1966/6/28	198.0 1961/6/28	176.5 2023/6/2	1906/6

高層気象台 (つくば市)				
要素名/順位	1位	2位	3位	統計期間
日降水量 (単位: mm)	258.1 1938/6/29	197.8 1966/6/28	174.5 2023/6/2	1921/6
月最大24時間降水量 (単位: mm)	278.5 1938/6/29	254.0 2023/6/2	203.8 1966/6/28	1921/6

(イ) アメダス (統計期間10年以上を対象とする)

○通年の極値・順位更新 (第1位)

- ・極値更新はありませんでした。

○6月の極値・順位更新 (第1位)

・日降水量

市町村名	観測所名	日降水量		これまでの観測史上1位		統計開始年月
		(mm)	年月日	(mm)	年月日	
常陸太田市	徳田	125.5	2023/6/2	118	1999/6/30	1978/6
常陸大宮市	常陸大宮	108.0	2023/6/2	105	1999/6/30	1979/6
常陸太田市	中野	112.5	2023/6/2	80	1999/6/30	1978/6
日立市	日立	134.5	2023/6/2	121	1999/6/30	1976/6
筑西市	門井	111.0	2023/6/2	78	1985/6/30	1982/6
笠間市	笠間	119.0	2023/6/2	95	1997/6/20	1976/6
古河市	古河	102.5	2023/6/2	101.0	2014/6/6	1976/6
筑西市	下館	114.5	2023/6/2	66.5	2020/6/28	2002/6
石岡市	柿岡	148.0	2023/6/2	112	1997/6/20	1976/6
小美玉市	美野里	192.0	2023/6/2	87	1997/6/20	1976/6
下妻市	下妻	112.5	2023/6/2	87	1985/6/30	1976/6
鉾田市	鉾田	167.5	2023/6/2	84	1985/6/30	1978/6
坂東市	坂東	157.5	2023/6/2	109	1985/6/30	1976/6
土浦市	土浦	187.5	2023/6/2	91	1985/6/30	1976/6
稲敷市	江戸崎	135.0	2023/6/2	101	1985/6/30	1976/6
鹿嶋市	鹿嶋	139.0	2023/6/3	106	1985/6/30	1976/6
龍ヶ崎市	龍ヶ崎	139.5	2023/6/2	100	1985/6/30	1976/6

・日最大1時間降水量

市町村名	観測所名	日最大1時間降水量		これまでの観測史上1位		統計開始年月
		(mm)	年月日	(mm)	年月日	
土浦市	土浦	38.0	2023/6/3	29	1990/6/16	1976/6
稲敷市	江戸崎	41.5	2023/6/2	33.0	2014/6/25	1976/6
鹿嶋市	鹿嶋	41.0	2023/6/3	33.5	2014/6/25	1976/6

・日最大10分間降水量

市町村名	観測所名	日最大10分間降水量		これまでの観測史上1位		統計開始年月
		(mm)	年月日	(mm)	年月日	
稲敷市	江戸崎	16.0	2023/6/2	16.0	2017/6/16	2009/6
鹿嶋市	鹿嶋	16.0	2023/6/2	13.0	2014/6/25	2009/6
龍ヶ崎市	龍ヶ崎	19.0	2023/6/2	16.0	2015/6/23	2008/6

発表時刻	警報・注意報	地域																																																						
		水戸市	日立市	土浦市	古河市	石岡市	結城市	龍ヶ崎市	下妻市	常総市	常陸太田市	高萩市	北茨城市	笠間市	取手市	牛久市	つくば市	ひたちなか市	鹿嶋市	潮来市	守谷市	常陸大宮市	那珂市	筑西市	坂東市	稲敷市	かすみがうら市	桜川市	神栖市	行方市	銚田市	つくばみらい市	小美玉市	茨城町	大洗町	城里町	東海村	大子町	美浦村	阿見町	河内町	八千代町	五霞町	境町	利根町											
2023/6/2 21:24	大雨警報	土浸	土	土浸	土浸	土浸	土	土浸		土	土	土	土浸	土浸	土浸	土	土浸	浸		土	土	土	土		土	土	土	土	土	土	土	土	土	土		土	土	土	土	土							土浸									
	洪水警報																					○					○											○																		
	大雨注意報								○	○										○																							○	○	○	○	○	○	○							
	雷注意報	○	○	○	○	○	○	○	○	○	○	○	○	○	○	○	○	○	○	○	○	○	○	○	○	○	○	○	○	○	○	○	○	○	○	○	○	○	○	○	○	○	○	○	○	○	○	○	○	○						
	強風注意報	○	○	○	○	○	○	○	○	○	○	○	○	○	○	○	○	○	○	○	○	○	○	○	○	○	○	○	○	○	○	○	○	○	○	○	○	○	○	○	○	○	○	○	○	○	○	○	○	○	○					
	波浪注意報		○																																																					
	洪水注意報	○	○	○	○	○	○	○	○	○	○	○	○	○	○	○	○	○	○	○	○	○	○	○	○	○	○	○	○	○	○	○	○	○	○	○	○	○	○	○	○	○	○	○	○	○	○	○	○	○	○	○				
2023/6/2 21:46	大雨警報	土浸	土	土浸	土浸	土浸	土	土浸		土	土	土	土浸	土浸	土浸	土	土浸	浸		土	土	土	土		土	土	土	土	土	土	土	土	土	土	土		土	土	土	土	土								土浸							
	洪水警報																					○					○													○																
	大雨注意報								○	○										○																																				
	雷注意報	○	○	○	○	○	○	○	○	○	○	○	○	○	○	○	○	○	○	○	○	○	○	○	○	○	○	○	○	○	○	○	○	○	○	○	○	○	○	○	○	○	○	○	○	○	○	○	○	○	○	○	○			
	強風注意報	○	○	○	○	○	○	○	○	○	○	○	○	○	○	○	○	○	○	○	○	○	○	○	○	○	○	○	○	○	○	○	○	○	○	○	○	○	○	○	○	○	○	○	○	○	○	○	○	○	○	○	○	○		
	波浪注意報		○																																																					
	洪水注意報	○	○	○	○	○	○	○	○	○	○	○	○	○	○	○	○	○	○	○	○	○	○	○	○	○	○	○	○	○	○	○	○	○	○	○	○	○	○	○	○	○	○	○	○	○	○	○	○	○	○	○	○	○		
2023/6/2 22:12	大雨警報	土浸	土	土浸	土浸	土浸	土	土浸		土	土	土	土浸	土浸	土浸	土	土浸	浸		土	土	土	土		土	土浸	土		土	土	土浸	土	土		土	土	土	土	土		土浸	土浸								土浸						
	洪水警報																					○					●	○																												
	大雨注意報								○	○										○																																				
	雷注意報	○	○	○	○	○	○	○	○	○	○	○	○	○	○	○	○	○	○	○	○	○	○	○	○	○	○	○	○	○	○	○	○	○	○	○	○	○	○	○	○	○	○	○	○	○	○	○	○	○	○	○	○	○		
	強風注意報	○	○	○	○	○	○	○	○	○	○	○	○	○	○	○	○	○	○	○	○	○	○	○	○	○	○	○	○	○	○	○	○	○	○	○	○	○	○	○	○	○	○	○	○	○	○	○	○	○	○	○	○	○	○	
	波浪注意報		○																																																					
	洪水注意報	○	○	○	○	○	○	○	○	○	○	○	○	○	○	○	○	○	○	○	○	○	○	○	○	○	○	○	○	○	○	○	○	○	○	○	○	○	○	○	○	○	○	○	○	○	○	○	○	○	○	○	○	○	○	
2023/6/2 22:38	大雨警報	土浸	土	土浸	土浸	土浸	土	土浸		土	土	土	土浸	土浸	土浸	土	土浸	浸		土	土	土	土		土	土浸	土		土浸	土浸	土浸	土浸	土	土		土浸	土浸	土浸	土浸	土	土		土浸	土浸							土浸					
	洪水警報																					○					○	○																												
	大雨注意報								○	○										○																																				
	雷注意報	○	○	○	○	○	○	○	○	○	○	○	○	○	○	○	○	○	○	○	○	○	○	○	○	○	○	○	○	○	○	○	○	○	○	○	○	○	○	○	○	○	○	○	○	○	○	○	○	○	○	○	○	○	○	
	強風注意報	○	○	○	○	○	○	○	○	○	○	○	○	○	○	○	○	○	○	○	○	○	○	○	○	○	○	○	○	○	○	○	○	○	○	○	○	○	○	○	○	○	○	○	○	○	○	○	○	○	○	○	○	○	○	○
	波浪注意報		○																																																					
	洪水注意報	○	○	○	○	○	○	○	○	○	○	○	○	○	○	○	○	○	○	○	○	○	○	○	○	○	○	○	○	○	○	○	○	○	○	○	○	○	○	○	○	○	○	○	○	○	○	○	○	○	○	○	○	○	○	○
2023/6/2 22:59	大雨警報	土浸	土	土浸	土浸	土浸	土	土浸		土	土	土	土浸	土浸	土浸	土	土浸	浸		土	土	土	土		土	土浸	土		土浸	土浸	土浸	土浸	土	土		土浸	土浸	土浸	土浸	土	土		土浸	土浸								土浸				
	洪水警報	●				●																○					○	○																												
	大雨注意報								○											○																																				
	雷注意報	○	○	○	○	○	○	○	○	○	○	○	○	○	○	○	○	○	○	○	○	○	○	○	○	○	○	○	○	○	○	○	○	○	○	○	○	○	○	○	○	○	○	○	○	○	○	○	○	○	○	○	○	○	○	○
	強風注意報	○	○	解	解	解	解	解	解	○											○																																			
	波浪注意報		○																																																					
	洪水注意報		○	○																																																				

発表時刻	警報・注意報	発表時刻																																																							
		水戸市	日立市	土浦市	古河市	石岡市	結城市	龍ヶ崎市	下妻市	常総市	常陸太田市	高萩市	北茨城市	笠間市	取手市	牛久市	つくば市	ひたちなか市	鹿嶋市	潮来市	守谷市	常陸大宮市	那珂市	筑西市	坂東市	稲敷市	かすみがうら市	桜川市	神栖市	行方市	銚田市	つくばみらい市	小美玉市	茨城町	大洗町	城里町	東海村	大子町	美浦村	阿見町	河内町	八千代町	五霞町	境町	利根町												
2023/6/2 23:28	大雨警報	土浸	土	土浸	土浸	土浸	土	土浸		土	土	土	土	土浸	土浸	土浸	土浸	土浸	浸		土	土	土	土	土	土	土浸	土		土浸	土浸	土浸	土浸	土浸	土	土	土	土浸	土浸									土浸									
	洪水警報	○				○												○				○						○	○																												
	大雨注意報								○											○																																					
	雷注意報	○	○	○	○	○	○	○	○	○	○	○	○	○	○	○	○	○	○	○	○	○	○	○	○	○	○	○	○	○	○	○	○	○	○	○	○	○	○	○	○	○	○	○	○	○	○	○	○	○	○	○					
	強風注意報	○	○																																																						
	波浪注意報		○																																																						
	洪水注意報		○	○	○	○	○	○	○	○	○	○	○	○	○	○	○	○	○	○	○	○	○	○	○	○	○	○	○	○	○	○	○	○	○	○	○	○	○	○	○	○	○	○	○	○	○	○	○	○	○	○	○				
2023/6/2 23:59	大雨警報	土浸	土	土浸	土浸	土浸	土	土浸		土浸	土	土	土	土浸	土浸	土浸	土浸	土浸	浸		土	土	土	土	土	土	土	土浸	土		土浸	土浸	土浸	土浸	土浸	土浸	土	土	土	土浸	土浸											土浸					
	洪水警報	○		●		○		●		●			●	●	●	●	○				●	○						○	○																												
	大雨注意報								○											○																																					
	雷注意報	○	○	○	○	○	○	○	○	○	○	○	○	○	○	○	○	○	○	○	○	○	○	○	○	○	○	○	○	○	○	○	○	○	○	○	○	○	○	○	○	○	○	○	○	○	○	○	○	○	○	○	○				
	強風注意報	○	○																																																						
	波浪注意報		○																																																						
	洪水注意報		○	○	○	○	○	○	○	○	○	○	○	○	○	○	○	○	○	○	○	○	○	○	○	○	○	○	○	○	○	○	○	○	○	○	○	○	○	○	○	○	○	○	○	○	○	○	○	○	○	○	○	○	○		
2023/6/3 0:30	大雨警報	土浸	土	土浸	土浸	土浸	土	土浸		土浸	土	土	土	土浸	土浸	土浸	土浸	土浸	浸	土	土浸	土	土	土	土	土	土	土浸	土	土	土浸	土浸	土浸	土浸	土浸	土浸	土	土	土	土浸	土浸											土浸					
	洪水警報	○		○		○		○		○				○	○	○	○	○	○	○	○	○	○	○	○	○	○	○	○	○	○	○	○	○	○	○	○	○	○	○	○	○	○	○	○	○	○	○	○	○	○	○	○	○	○		
	大雨注意報								○																																																
	雷注意報	○	○	○	○	○	○	○	○	○	○	○	○	○	○	○	○	○	○	○	○	○	○	○	○	○	○	○	○	○	○	○	○	○	○	○	○	○	○	○	○	○	○	○	○	○	○	○	○	○	○	○	○	○	○		
	強風注意報	○	○																																																						
	波浪注意報		○																																																						
	洪水注意報		○	○	○	○	○	○	○	○	○	○	○	○	○	○	○	○	○	○	○	○	○	○	○	○	○	○	○	○	○	○	○	○	○	○	○	○	○	○	○	○	○	○	○	○	○	○	○	○	○	○	○	○	○	○	
2023/6/3 4:36	大雨警報	土	土	土浸		土		土		土	土	土		土	土浸	土	土	土	土浸	土	土	土	土	土	土	土	土	土	土	土	土	土	土	土	土	土	土	土	土	土	土	土	土	土	土	土	土	土	土	土	土	土	土				
	洪水警報	○		○		○		○						○	○	○	○	○	○	○	○	○	○	○	○	○	○	○	○	○	○	○	○	○	○	○	○	○	○	○	○	○	○	○	○	○	○	○	○	○	○	○	○	○	○	○	
	大雨注意報				▼		▼		○				▼																																												
	雷注意報	○	○	○	○	○	○	○	○	○	○	○	○	○	○	○	○	○	○	○	○	○	○	○	○	○	○	○	○	○	○	○	○	○	○	○	○	○	○	○	○	○	○	○	○	○	○	○	○	○	○	○	○	○	○	○	
	強風注意報	解	解							解	解	解	解					解	○	○		解	解																																		
	波浪注意報		○																																																						
	洪水注意報		○	○	○	○	○	○	○	○	○	○	○	○	○	○	○	○	○	○	○	○	○	○	○	○	○	○	○	○	○	○	○	○	○	○	○	○	○	○	○	○	○	○	○	○	○	○	○	○	○	○	○	○	○	○	○
2023/6/3 6:12	大雨警報	土	土	土		土		土	土	土	土	土	土	土	土	土	土	土	土	土	土	土	土	土	土	土	土	土	土	土	土	土	土	土	土	土	土	土	土	土	土	土	土	土	土	土	土	土	土	土	土	土	土				
	洪水警報	○	○	○		○		○						○	○	○	○	○	○	○	○	○	○	○	○	○	○	○	○	○	○	○	○	○	○	○	○	○	○	○	○	○	○	○	○	○	○	○	○	○	○	○	○	○	○	○	○
	大雨注意報				○		○		○					○																																											
	雷注意報	解	解	解	解	解	解	解	解	解	解	解	解	解	解	解	解	解	解	解	解	解	解	解	解	解	解	解	解	解	解	解	解	解	解	解	解	解	解	解	解	解	解	解	解	解	解	解	解	解	解	解	解	解	解	解	
	強風注意報																																																								
	波浪注意報		○																																																						
	洪水注意報		○	○	○	○	○	○	○	○	○	○	○	○	○	○	○	○	○	○	○	○	○	○	○	○	○	○	○	○	○	○	○	○	○	○	○	○	○	○	○	○	○	○	○	○	○	○	○	○	○	○	○	○	○	○	○

(2) 茨城県気象情報 (令和5年5月31日17時05分～6月3日17時12分)

発表時刻	情報名
令和5年5月31日17時05分	大雨に関する茨城県気象情報 第1号
令和5年6月01日06時29分	大雨と高波に関する茨城県気象情報 第2号
令和5年6月01日17時25分	大雨と高波及び雷に関する茨城県気象情報 第3号
令和5年6月02日06時25分	大雨と高波及び雷に関する茨城県気象情報 第4号
令和5年6月02日11時47分	大雨と高波及び雷に関する茨城県気象情報 第5号
令和5年6月02日16時50分	大雨と高波及び雷に関する茨城県気象情報 第6号
令和5年6月02日20時08分	大雨と高波及び雷に関する茨城県気象情報 第7号
令和5年6月03日00時24分	大雨と高波及び雷に関する茨城県気象情報 第8号【凶情報】
令和5年6月03日06時59分	大雨に関する茨城県気象情報 第9号
令和5年6月03日13時07分	大雨に関する茨城県気象情報 第10号
令和5年6月03日17時12分	大雨に関する茨城県気象情報 第11号

(3) 茨城県土砂災害警戒情報
(令和5年6月2日15時45分～6月3日12時30分)

茨城県・水戸地方気象台 共同発表

発表時刻	情報名と警戒対象地域
令和5年6月02日15時45分	茨城県土砂災害警戒情報 第1号 【警戒対象地域】 城里町*
令和5年6月02日16時25分	茨城県土砂災害警戒情報 第2号 【警戒対象地域】 常陸太田市*、高萩市*、笠間市*、常陸大宮市*、桜川市*、城里町、大子町*
令和5年6月02日16時45分	茨城県土砂災害警戒情報 第3号 【警戒対象地域】 日立市*、常陸太田市、高萩市、北茨城市*、笠間市、常陸大宮市、桜川市、城里町、大子町
令和5年6月02日21時55分	茨城県土砂災害警戒情報 第4号 【警戒対象地域】 日立市、常陸太田市、高萩市、北茨城市、笠間市、常陸大宮市、桜川市、鉾田市*、城里町、大子町、美浦村*、阿見町*
令和5年6月02日22時10分	茨城県土砂災害警戒情報 第5号 【警戒対象地域】 日立市、常陸太田市、高萩市、北茨城市、笠間市、牛久市*、常陸大宮市、桜川市、鉾田市、城里町、大子町、美浦村、阿見町
令和5年6月02日22時30分	茨城県土砂災害警戒情報 第6号 【警戒対象地域】 日立市、常陸太田市、高萩市、北茨城市、笠間市、牛久市、常陸大宮市、かすみがうら市*、桜川市、行方市*、鉾田市、城里町、大子町、美浦村、阿見町
令和5年6月02日23時30分	茨城県土砂災害警戒情報 第7号 【警戒対象地域】 日立市、土浦市*、石岡市*、常陸太田市、高萩市、北茨城市、笠間市、牛久市、ひたちなか市*、常陸大宮市、かすみがうら市、桜川市、行方市、鉾田市、小美玉市*、茨城町*、城里町、大子町、美浦村、阿見町
令和5年6月02日23時50分	茨城県土砂災害警戒情報 第8号 【警戒対象地域】 日立市、土浦市、石岡市、常陸太田市、高萩市、北茨城市、笠間市、牛久市、つくば市*、ひたちなか市、常陸大宮市、かすみがうら市、桜川市、行方市、鉾田市、小美玉市、茨城町、城里町、大子町、美浦村、阿見町
令和5年6月03日00時10分	茨城県土砂災害警戒情報 第9号 【警戒対象地域】 水戸市*、日立市、土浦市、石岡市、常陸太田市、高萩市、北茨城市、笠間市、牛久市、つくば市、ひたちなか市、常陸大宮市、かすみがうら市、桜川市、行方市、鉾田市、つくばみらい市*、小美玉市、茨城町、大洗町*、城里町、東海村*、大子町、美浦村、阿見町

*印は、新たに警戒対象となった市町村を示します。

茨城県・水戸地方気象台 共同発表

発表時刻	情報名と警戒対象地域
令和5年6月03日00時35分	茨城県土砂災害警戒情報 第10号 【警戒対象地域】 水戸市、日立市、土浦市、石岡市、龍ヶ崎市*、常総市*、常陸太田市、高萩市、北茨城市、笠間市、取手市*、牛久市、つくば市、ひたちなか市、守谷市*、常陸大宮市、かすみがうら市、桜川市、行方市、鉾田市、つくばみらい市、小美玉市、茨城町、大洗町、城里町、東海村、大子町、美浦村、阿見町
令和5年6月03日01時30分	茨城県土砂災害警戒情報 第11号 【警戒対象地域】 水戸市、日立市、土浦市、石岡市、龍ヶ崎市、常総市、常陸太田市、高萩市、北茨城市、笠間市、取手市、牛久市、つくば市、ひたちなか市、守谷市、常陸大宮市、稲敷市*、かすみがうら市、桜川市、行方市、鉾田市、つくばみらい市、小美玉市、茨城町、大洗町、城里町、東海村、大子町、美浦村、阿見町、利根町*
令和5年6月03日02時15分	茨城県土砂災害警戒情報 第12号 【警戒対象地域】 水戸市、土浦市、石岡市、龍ヶ崎市、常総市、常陸太田市、笠間市、取手市、牛久市、つくば市、ひたちなか市、守谷市、常陸大宮市、稲敷市、かすみがうら市、桜川市、行方市、鉾田市、つくばみらい市、小美玉市、茨城町、大洗町、城里町、美浦村、阿見町、利根町 【警戒解除地域】 日立市、高萩市、北茨城市、東海村、大子町
令和5年6月03日03時15分	茨城県土砂災害警戒情報 第13号 【警戒対象地域】 水戸市、土浦市、石岡市、龍ヶ崎市、常総市、常陸太田市、笠間市、取手市、牛久市、つくば市、ひたちなか市、鹿嶋市*、潮来市*、守谷市、常陸大宮市、稲敷市、かすみがうら市、桜川市、神栖市*、行方市、鉾田市、つくばみらい市、小美玉市、茨城町、大洗町、城里町、美浦村、阿見町、利根町
令和5年6月03日04時45分	茨城県土砂災害警戒情報 第14号 【警戒対象地域】 水戸市、土浦市、石岡市、龍ヶ崎市、笠間市、取手市、牛久市、つくば市、ひたちなか市、鹿嶋市、潮来市、守谷市、常陸大宮市、稲敷市、かすみがうら市、神栖市、行方市、鉾田市、つくばみらい市、小美玉市、茨城町、大洗町、城里町、美浦村、阿見町、利根町 【警戒解除地域】 常総市、常陸太田市、桜川市
令和5年6月03日06時20分	茨城県土砂災害警戒情報 第15号 【警戒対象地域】 土浦市、石岡市、龍ヶ崎市、取手市、牛久市、つくば市、鹿嶋市、潮来市、守谷市、稲敷市、かすみがうら市、神栖市、行方市、鉾田市、つくばみらい市、小美玉市、茨城町、大洗町、城里町、美浦村、阿見町、利根町 【警戒解除地域】 水戸市、笠間市、ひたちなか市、常陸大宮市
令和5年6月03日07時25分	茨城県土砂災害警戒情報 第16号 【警戒対象地域】 土浦市、石岡市、龍ヶ崎市、取手市、牛久市、つくば市、鹿嶋市、潮来市、稲敷市、かすみがうら市、神栖市、行方市、鉾田市、つくばみらい市、小美玉市、城里町、美浦村、阿見町、利根町 【警戒解除地域】 守谷市、茨城町、大洗町
令和5年6月03日11時10分	茨城県土砂災害警戒情報 第17号 【警戒対象地域】 鹿嶋市、潮来市、稲敷市、神栖市、行方市、鉾田市、美浦村 【警戒解除地域】 土浦市、石岡市、龍ヶ崎市、取手市、牛久市、つくば市、かすみがうら市、つくばみらい市、小美玉市、城里町、阿見町、利根町
令和5年6月03日12時30分	茨城県土砂災害警戒情報第18号 【警戒解除地域】 鹿嶋市、潮来市、稲敷市、神栖市、行方市、鉾田市、美浦村

*印は、新たに警戒対象となった市町村を示します。

(4) 指定河川洪水予報

○小貝川（令和5年6月2日18時40分～6月4日3時10分）

下館河川事務所・水戸地方気象台・宇都宮地方気象台 共同発表

発表時刻	情報名
令和5年6月02日18時40分	小貝川氾濫注意情報 第1号
令和5年6月02日20時30分	小貝川氾濫注意情報 第2号
令和5年6月03日02時10分	小貝川氾濫注意情報 第3号
令和5年6月03日05時10分	小貝川氾濫注意情報 第4号
令和5年6月03日08時50分	小貝川氾濫注意情報 第5号
令和5年6月03日13時30分	小貝川氾濫注意情報 第6号
令和5年6月03日20時30分	小貝川氾濫注意情報 第7号
令和5年6月04日03時10分	小貝川氾濫注意情報解除 第8号

○利根川水系桜川（令和5年6月3日2時30分～6月3日17時30分）

茨城県・水戸地方気象台 共同発表

発表時刻	情報名
令和5年6月03日02時30分	利根川水系桜川氾濫注意情報 第1号
令和5年6月03日03時30分	利根川水系桜川氾濫警戒情報 第2号
令和5年6月03日16時00分	利根川水系桜川氾濫注意情報（警戒情報解除） 第3号
令和5年6月03日17時30分	利根川水系桜川氾濫注意情報解除 第4号

(5) 茨城県竜巻注意情報

- ・発表なし

(6) 茨城県記録的短時間大雨情報

- ・発表なし

4 水戸地方気象台の対応状況

(1) 警戒体制等の状況（9日9時点）

日 時	体 制
6月2日15時45分	警戒体制
6月4日01時10分	注意体制

9日9時現在、注意体制を継続しています。

(2) 市町村等への支援・協力状況（9日以前に実施したものを記載）

○ J E T T ※（気象庁防災対応支援チーム）の派遣状況

月 日	派 遣 先
6月6日	取手市役所
6月8日	茨城県庁、取手市役所、利根町役場、 龍ヶ崎市役所、阿見町役場

※ J E T T は、大規模な自然災害等の際に地方公共団体等へ支援を行う国土交通省の緊急災害対策派遣隊（T E C - F O R C E）の気象・地象情報提供班です。

○ 首長へのホットラインの実施状況

月 日	市 町 村
6月2日	常陸大宮市、笠間市、大子町、常陸太田市、 城里町、桜川市、阿見町、美浦村、石岡市、 小美玉市、土浦市、
6月3日	水戸市、ひたちなか市、常総市、取手市、 稲敷市、牛久市

○ 関係機関への説明等

- ・ 1日11時30分 茨城県等自治体に対して、台風と前線による大雨について説明を実施
- ・ 2日12時08分 線状降水帯の発生の可能性について関係機関にメール周知
- ・ 2日15時10分 常陸河川国道事務所開催の久慈川・那珂川 Webホットラインにおいて、「今後の気象状況」を気象台から説明
- ・ 2日20時21分 雨の小康状態から再び非常に激しい雨が予想されるため、警戒の継続を関係機関にメール周知
- ・ 5日18時より「取手市」に気象支援資料の提供を開始

5 被害の状況

○ 人的被害

- ・ 軽傷 4人（龍ヶ崎市（1）、牛久市（1）、行方市（2））

○ 家屋被害

- ・ 床上浸水 472件

水戸市（1）、土浦市（6）、龍ヶ崎市（2）、
取手市（436※）、稲敷市（4）、小美玉市（2）、
鉾田市（7）、茨城町（3）、かすみがうら市（1）、
つくばみらい市（4）、石岡市（5）、行方市（1）

- ・ 床下浸水 292件

水戸市（5）、土浦市（10）、常総市（6）、
常陸太田市（1）、取手市（165）、守谷市（2）、
稲敷市（19）、神栖市（2）、鉾田市（17）、
つくばみらい市（38）、小美玉市（7）、茨城町（1）、
河内町（1）、かすみがうら市（7）、美浦村（10）、
つくば市（1）

※空き家や店舗など非住家を含む。

○ その他の被害

- ・ 交通関係

道路冠水等 258か所（23市町）

（令和5年6月8日16時現在 茨城県防災・危機管理課調べ）

- ・ ライフライン

停電：6月2日～3日（16市町村）

小美玉市、常陸太田市、常陸大宮市、大子町、潮来市、
行方市、鉾田市、土浦市、石岡市、牛久市、つくば市、
稲敷市、美浦村、下妻市、筑西市、坂東市

（令和5年6月4日現在 東京電力停電履歴）

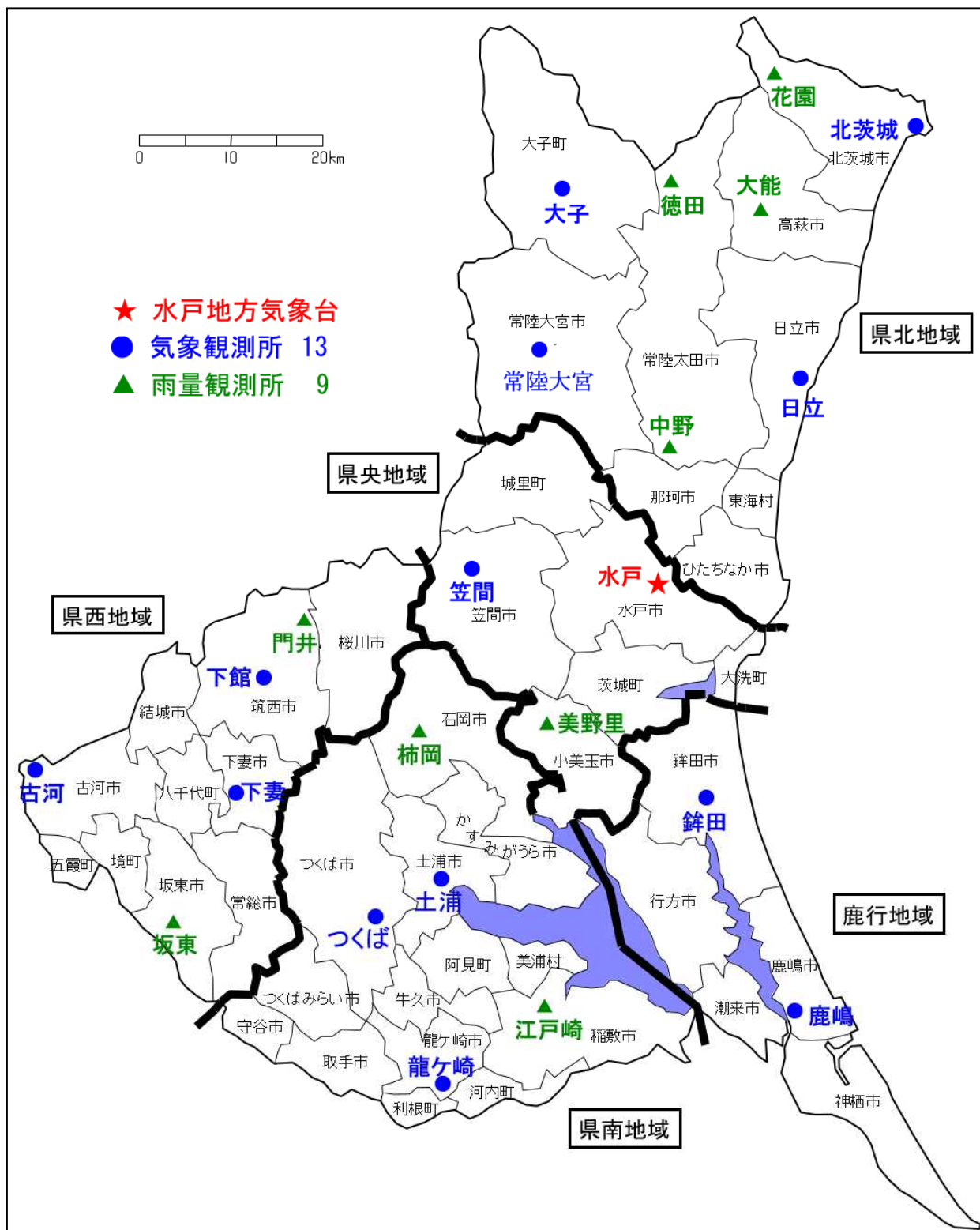
○農林水産業関係の被害状況
農林水産業関係推計被害額合計 287,358千円

- ・ 農業関係被害 (248,958千円)
 - 土地改良施設等 (129,500千円)
常陸大宮市、水戸市、小美玉市、茨城町、大洗町、鉾田市、
かすみがうら市、美浦村、龍ヶ崎市、常総市、石岡市
 - 農地 (95,500千円)
常陸大宮市、水戸市、小美玉市、茨城町、大洗町、鉾田市
 - 農作物等 (23,958千円)
小美玉市、茨城町、大洗町、つくば市
(水稲、六条大麦、かんしょ、ばれいしょ、キャベツ、
こまつな、ニラ、れんこん、メロン、落花生、さといも、
ブロイラー、生乳)
- ・ 林業関係被害 (25,000千円)
常陸大宮市、鉾田市
- ・ 水産関係被害 (13,400千円)
 - 施設等 (10,600千円)
土浦市、行方市、大洗町
 - 水産物等 (2,800千円)
かすみがうら市 (コイ)

(令和5年6月6日現在 茨城県農林水産部調べ)

6 参考資料

ア. 茨城県アメダス観測所配置図



イ. 台風の定義と強さ・大きさ（気象庁ホームページより）

熱帯の海上で発生する低気圧を「熱帯低気圧」と呼びますが、このうち北西太平洋（赤道より北で東経180度より西の領域）または南シナ海に存在し、なおかつ低気圧域内の最大風速（10分間平均）がおよそ17m/s（34ノット、風力8）以上のものを「台風」と呼びます。

台風のおおよその勢力を示す目安として、下表のように風速（10分間平均）をもとに台風の「大きさ」と「強さ」を表現します。「大きさ」は「強風域（風速15m/s以上の強い風が吹いているか、地形の影響などがない場合に吹く可能性のある範囲）」の半径で、「強さ」は「最大風速」で区分しています。

さらに、強風域の内側で風速25m/s以上の風が吹いているか、地形の影響などがない場合に吹く可能性のある範囲を暴風域と呼びます。

強さの階級分け

階級	最大風速
強い	33m/s（64ノット）以上～44m/s（85ノット）未満
非常に強い	44m/s（85ノット）以上～54m/s（105ノット）未満
猛烈な	54m/s（105ノット）以上

大きさの階級分け

階級	風速15m/s以上の半径
大型（大きい）	500km以上～800km未満
超大型（非常に大きい）	800km以上

問い合わせ先

水戸地方気象台

電話：029－224－1106

※速報の内容について、私的使用又は引用等著作権法上認められた行為を除き、水戸地方気象台に無断で転載等を行うことはできません。また、引用を行う際は適宜の方法により、必ず出所（水戸地方気象台）を明示してください。速報の内容の全部または一部について、水戸地方気象台に無断で改変を行うことはできません。