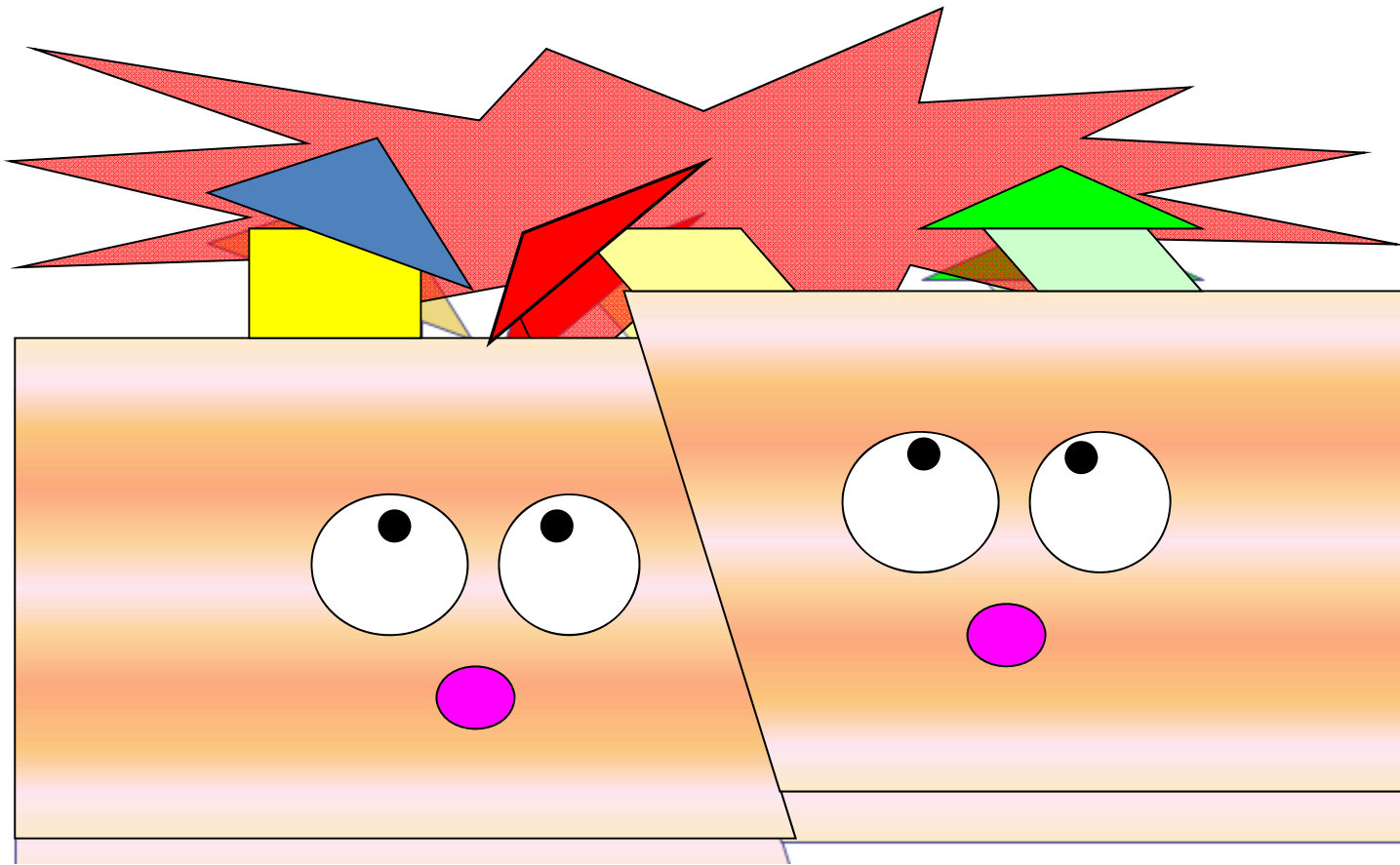


じしん      はなし  
地震の話

小学校 高学年用

みと ちほう きしょうだい  
水戸地方気象台

とき　じ　しん　はっ　せい  
こんな時、地震が発生します



たいへんだー　いえ　家がこわれた

じしん                      おお                      しんど  
地震のゆれの大きさ「震度」

**0**



**[震度0]**  
人は揺れを感じない。

**1**



**[震度1]**  
屋内で静かにしている人の中には、揺れをわずかに感じる人がいる。

**2**



**[震度2]**  
屋内で静かにしている人の大半が、揺れを感じる。

**3**



**[震度3]**  
屋内にいる人のほとんどが、揺れを感じる。

4



**[震度4]**

- ほとんどの人が驚く。
- 電灯などのつり下げ物は大きく揺れる。
- 座りの悪い置物が、倒れることがある。

5弱



**[震度5弱]**

- 大半の人が、恐怖を覚え、物につかまりたいと感じる。
- 棚にある食器類や本が落ちることがある。
- 固定していない家具が移動することがあり、不安定なものは倒れることがある。



5強

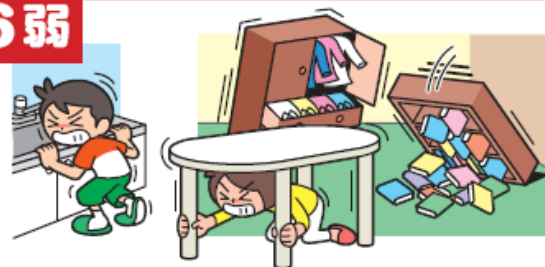


**[震度5強]**

- 物につかまらなないと歩くことが難しい。
- 棚にある食器類や本で落ちるものが多くなる。
- 固定していない家具が倒れることがある。
- 補強されていないブロック塀が崩れることがある。



6弱



**[震度6弱]**

- 立っていることが困難になる。
- 固定していない家具の大半が移動し、倒れるものもある。ドアが開かなくなることがある。
- 壁のタイルや窓ガラスが破損、落下することがある。
- 耐震性の低い木造建物は、瓦が落下したり、建物が傾いたりすることがある。倒れるものもある。



耐震性が高い



耐震性が低い

## 6強



耐震性が高い



耐震性が低い

### 〔震度6強〕

- はわないと動くことができない。飛ばされることもある。
- 固定していない家具のほとんどが移動し、倒れるものが多くなる。
- 耐震性の低い木造建物は、傾くものや、倒れるものが多くなる。
- 大きな地割れが生じたり、大規模な地すべりや山体の崩壊が発生することがある。

## 7



耐震性が高い



耐震性が低い

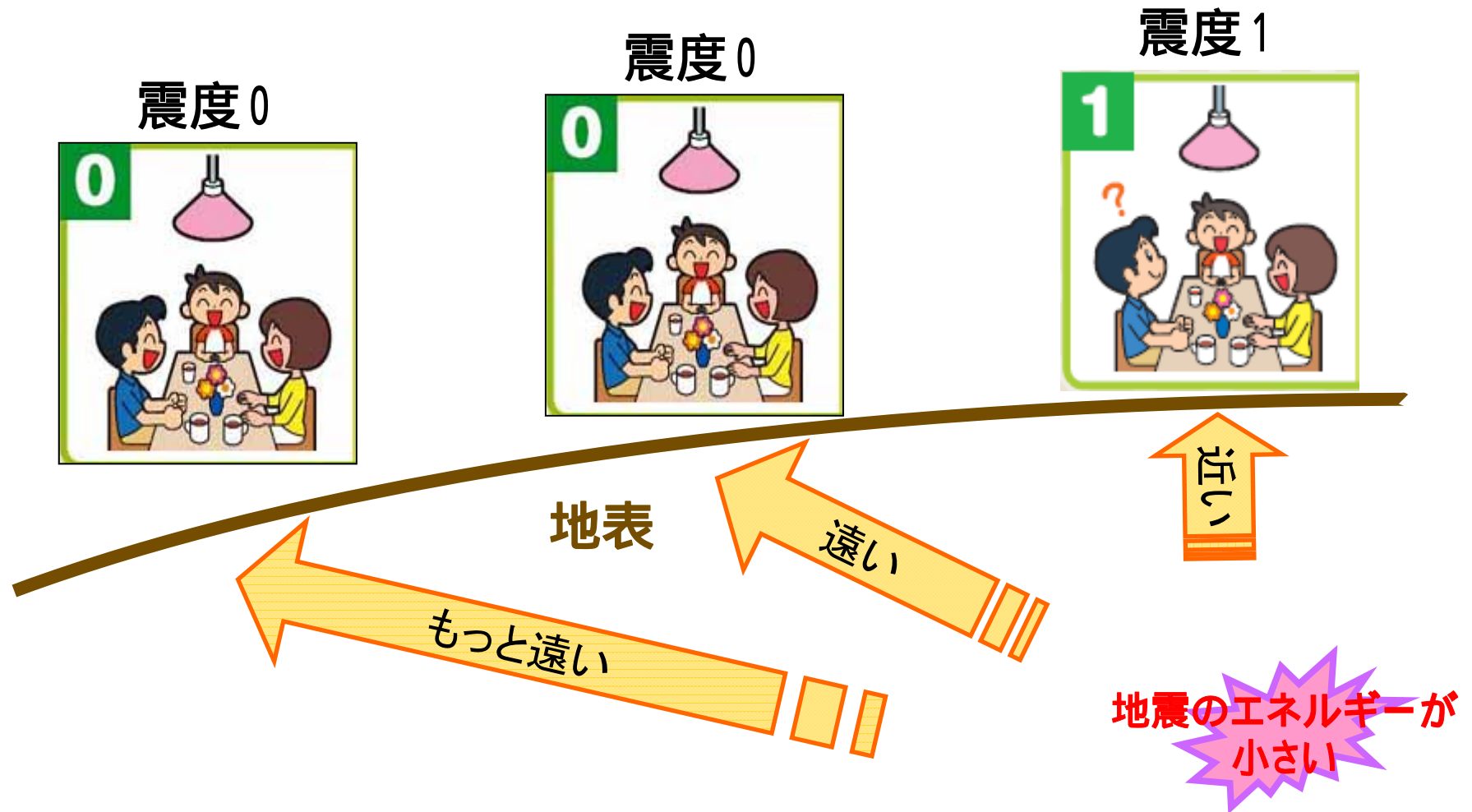
### 〔震度7〕

- 耐震性の低い木造建物は、傾くものや、倒れるものがさらに多くなる。
- 耐震性の高い木造建物でも、まれに傾くことがある。
- 耐震性の低い鉄筋コンクリート造の建物では、倒れるものが多くなる。

# 地震の大きさと震度 しんど

地震の大きさ：地震のエネルギーの大きさ (マグニチュード)

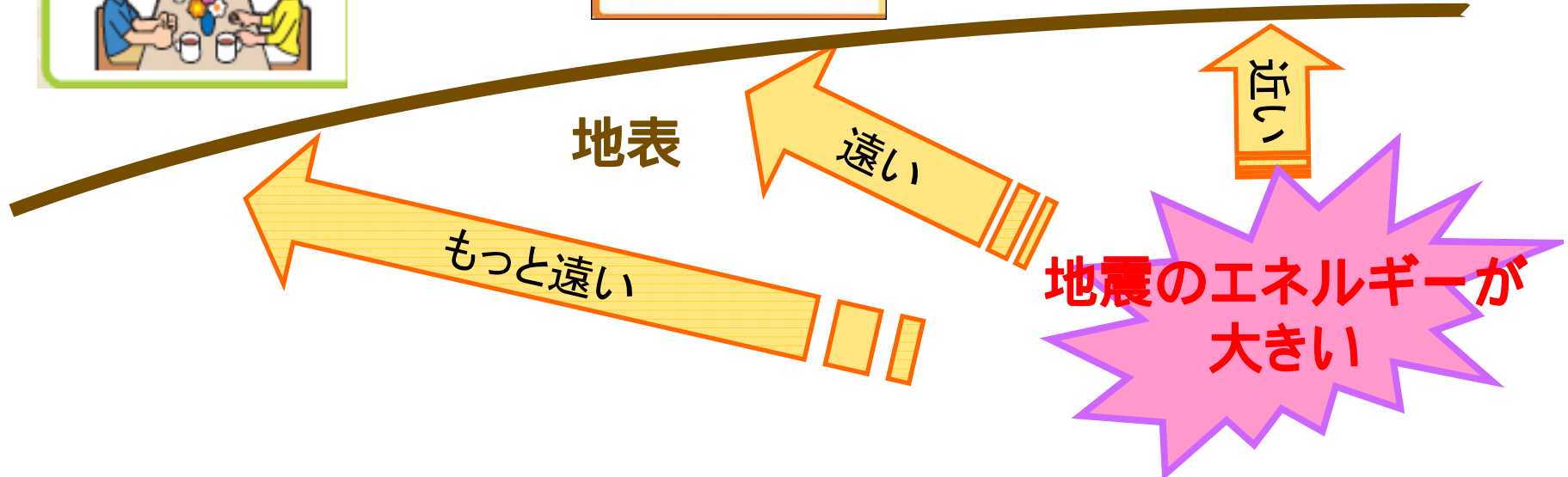
震度：その場所のゆれの大きさを表す



# しんど 地震の大きさと震度

地震の大きさ：地震のエネルギーの大きさ（マグニチュード）

震度：その場所のゆれの大きさを表す



# 大きなゆれがおこるとどうなる？



たおれそうな はんばいき



へいがくずれた



がけがくずれた



おしまい

