

令和3年8月11日から20日にかけての前線による大雨について (愛媛県の気象速報)

この資料は速報として取り急ぎまとめたものです。そのため、後日内容の一部訂正や追加をすることがあります

概要

8月11日から20日にかけて前線が西日本に停滞し、前線に向かって太平洋高気圧の縁を回る湿った空気が持続的に流れ込んだため、長期間にわたり西日本の広い範囲で断続的に雨が降り続いた。

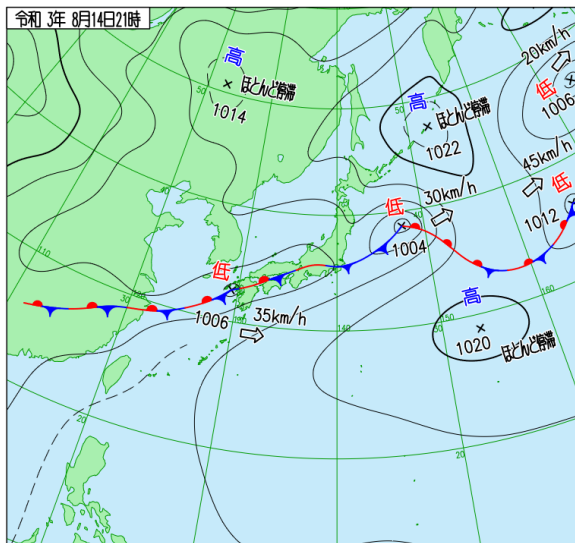
愛媛県では11日から20日の降水量が8月の月降水量の平年値の3倍以上となる所があるなど記録的な大雨となった。8月14日には、松山では48時間降水量の日最大値123.0ミリを観測し、8月としての1位の値を更新した。

8月11日08時(降り始め)から8月20日24時までの降水量は、愛南町御荘466.0ミリ、西予市宇和379.0ミリ、内子町獅子越峠356.0ミリ、四国中央市富郷337.5ミリを観測し、伊方町瀬戸では、この期間の降水量が8月の月降水量の最も多い値を上回った。

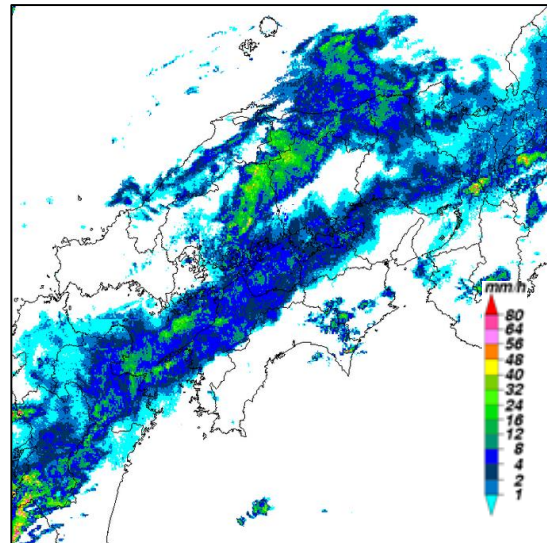
この大雨により、松山市では床上浸水3棟、床下浸水2棟、今治市では床下浸水1棟の住家被害があった。また、八幡浜市で、河川被害が1か所あった。

【被害状況:愛媛県災害警戒本部(15日16時現在)、(19日12時現在)、(20日23時現在)による】

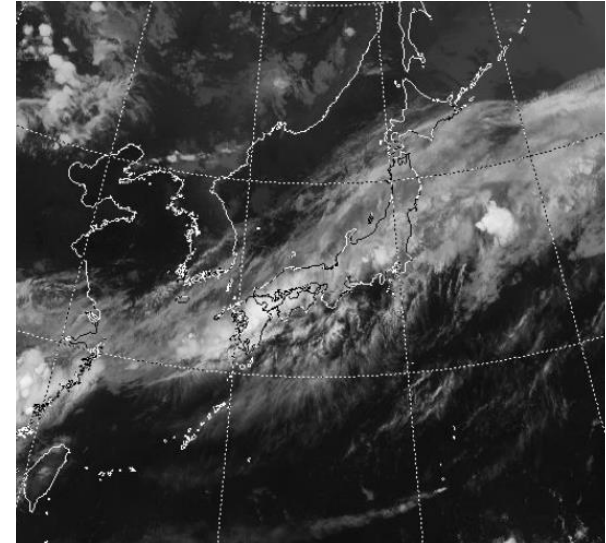
地上天気図、レーダー画像、気象衛星赤外画像



8月14日21時 地上天気図



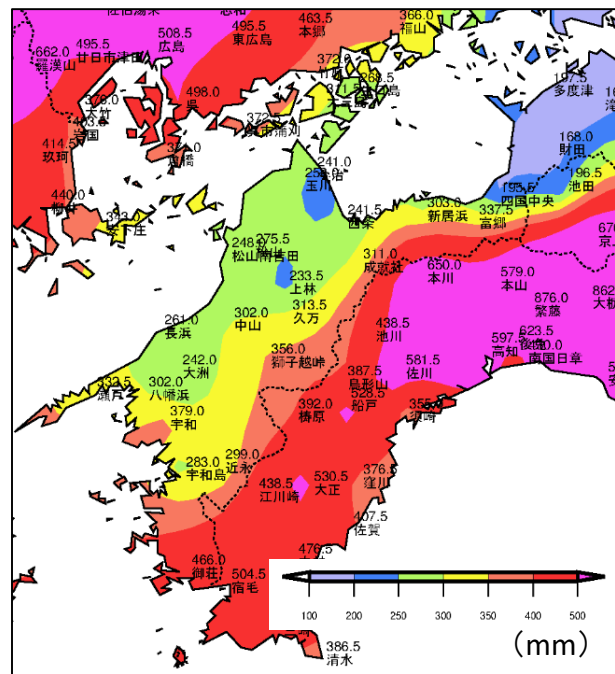
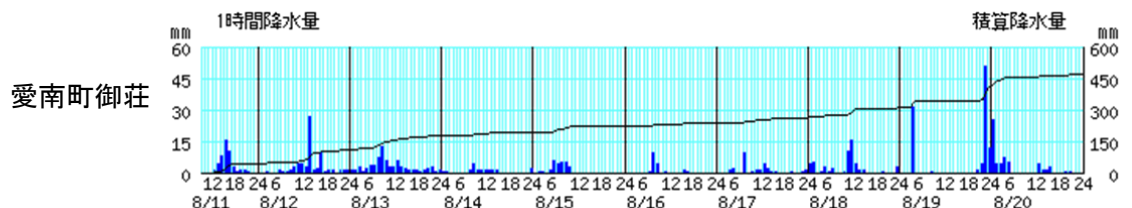
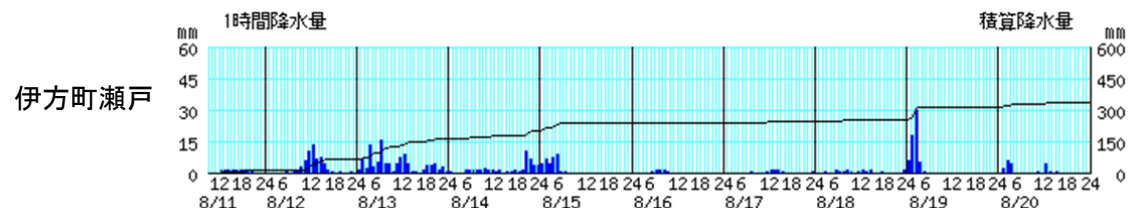
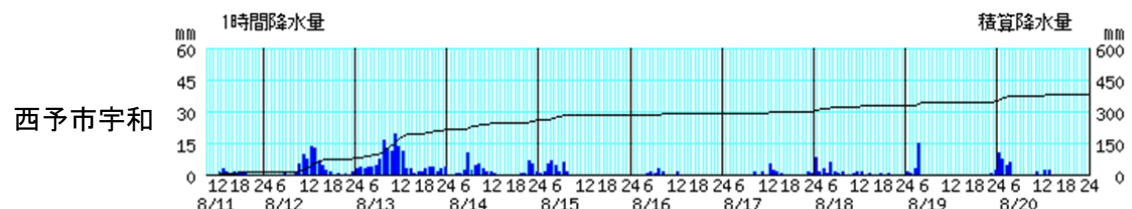
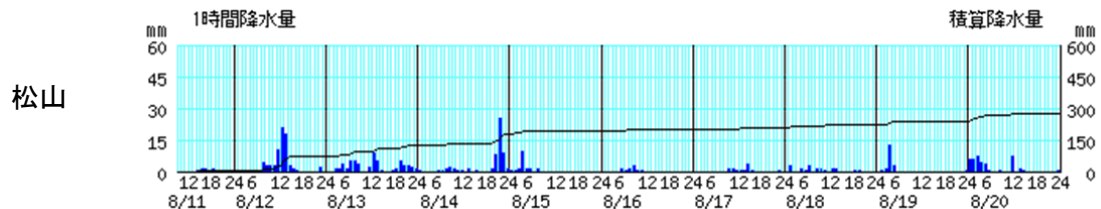
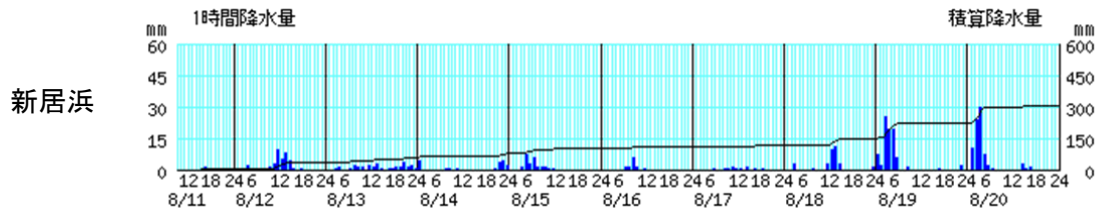
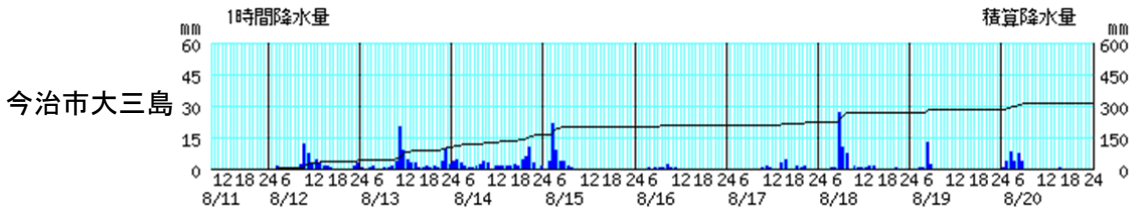
8月14日21時00分 レーダー画像



8月14日21時00分 気象衛星赤外画像

アメダス時系列図、降水分布図、降り始めからのアメダス総降水量と8月の平年値

○降水量(8月11日08時～20日24時) ※棒グラフは1時間降水量(左軸)、折れ線グラフは積算降水量(右軸)を示す。横軸は時刻を示す。



降水分布図(8月11日08時～20日24時)

愛媛県の降り始めからのアメダス総降水量(速報値)と8月の平年値

08月11日08時から08月20日24時まで

一次細分区域	二次細分区域	アメダス観測所	総降水量	8月の平年値	平年比	
東予	西部	今治市大三島	311.5mm	93.5mm	333%	
		今治	241.0mm	93.8mm	257%	
		今治市玉川	253.0mm	117.4mm	216%	
	東部	西条市	西条市周布	241.5mm	125.2mm	193%
		石鎚山成就社	311.0mm	393.1mm	79%	
中予	新居浜市	新居浜	303.0mm	-	平年値なし	
		四国中央	195.5mm	162.6mm	120%	
	四国中央市	四国中央市富郷	337.5mm	305.9mm	110%	
南予	松山市	松山	275.5mm	99.0mm	278%	
		松山空港	248.0mm	93.8mm	264%	
	東温市	東温市上林	233.5mm	175.7mm	133%	
		伊予市	伊予市中山	302.0mm	137.0mm	220%
南予	久万高原町	久万高原町久万	313.5mm	224.3mm	140%	
		大洲市	大洲市長浜	261.0mm	106.4mm	245%
			大洲	242.0mm	138.1mm	175%
	西予市	西予市宇和	379.0mm	140.3mm	270%	
		伊方町	伊方町瀬戸	332.5mm	104.9mm	317%
	内子町	内子町獅子越峠	356.0mm	283.3mm	126%	
		八幡浜市	八幡浜	302.0mm	126.7mm	238%
南部	宇和島市	宇和島	283.0mm	177.1mm	160%	
	鬼北町	鬼北町近永	299.0mm	269.6mm	111%	
愛南町	愛南町御荘	466.0mm	186.9mm	249%		