

令和8年6月25日（木）

梅雨前線及び台風第7号に関する説明会

松山地方気象台

【注意事項】

この資料は、6月25日12時時点の予報等から作成したものです。
最新の気象情報は、気象台ホームページから確認願います。

愛媛県への影響

【防災事項】

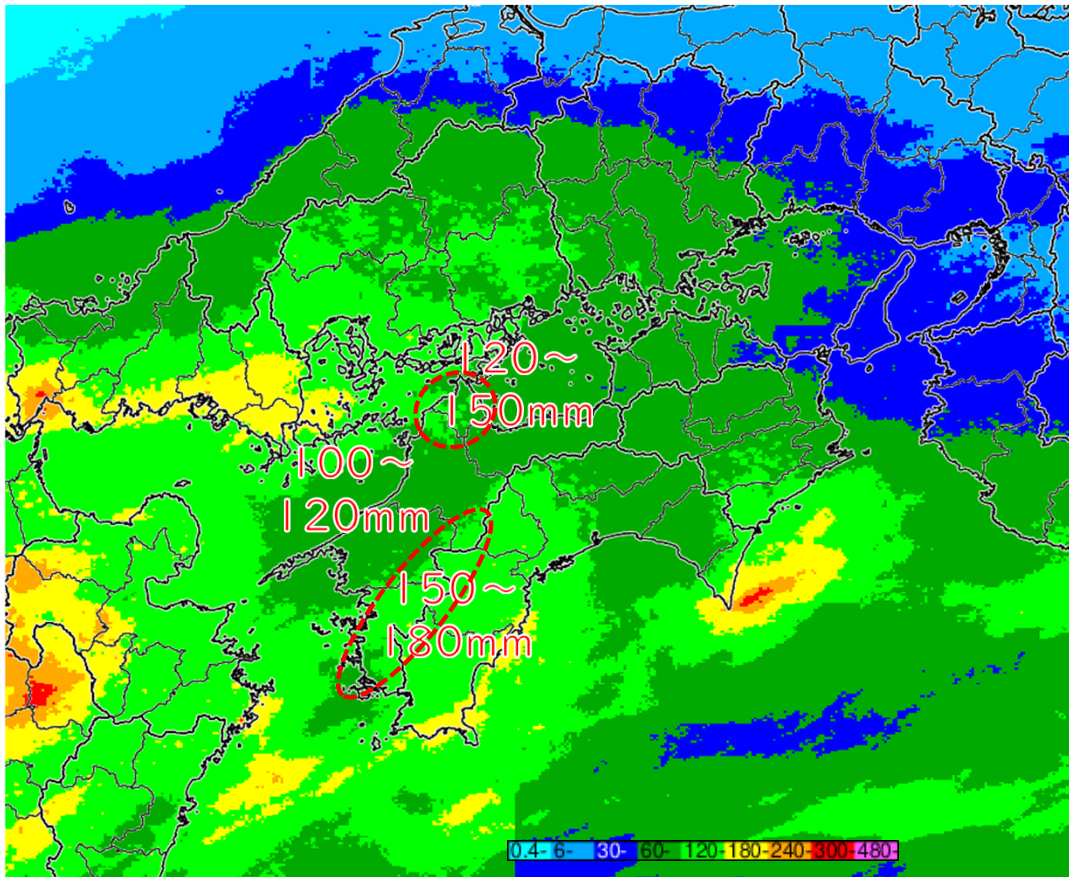
27日にかけて長雨となるため、土砂災害、低い土地の浸水や河川の増水に十分注意。発達した雨雲が停滞した場合は、警報級の大雨となり、警戒レベル4相当の危険警報などを発表する可能性がある。

[今後の見通し]

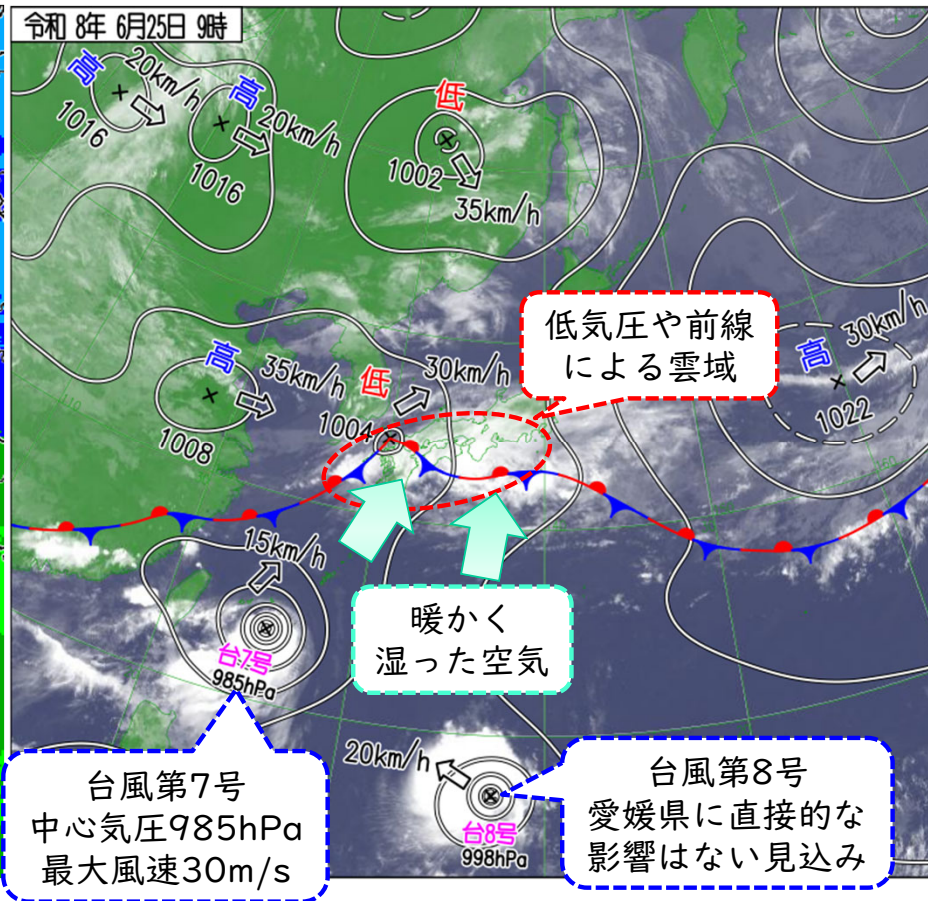
- ・ 梅雨前線の影響でぐずついた天気が続いており、前線が27日にかけて西日本付近にほぼ停滞するため、総降水量は多くなる見込み。
- ・ 愛媛県では、これまでの雨で土壌中の水分量が多くなっており、今後の雨の降り方に留意が必要。
- ・ 台風第7号が沖縄の南から北上して、27日は四国の南に進む。愛媛県では、27日明け方から朝にかけて台風が最も接近し、台風周辺の暖かく湿った空気の影響を受ける見込み。
- ・ 台風第7号による風・波・高潮について、警報級となる可能性は低い見込み。

これまでの降水量及び気象衛星画像と地上天気図

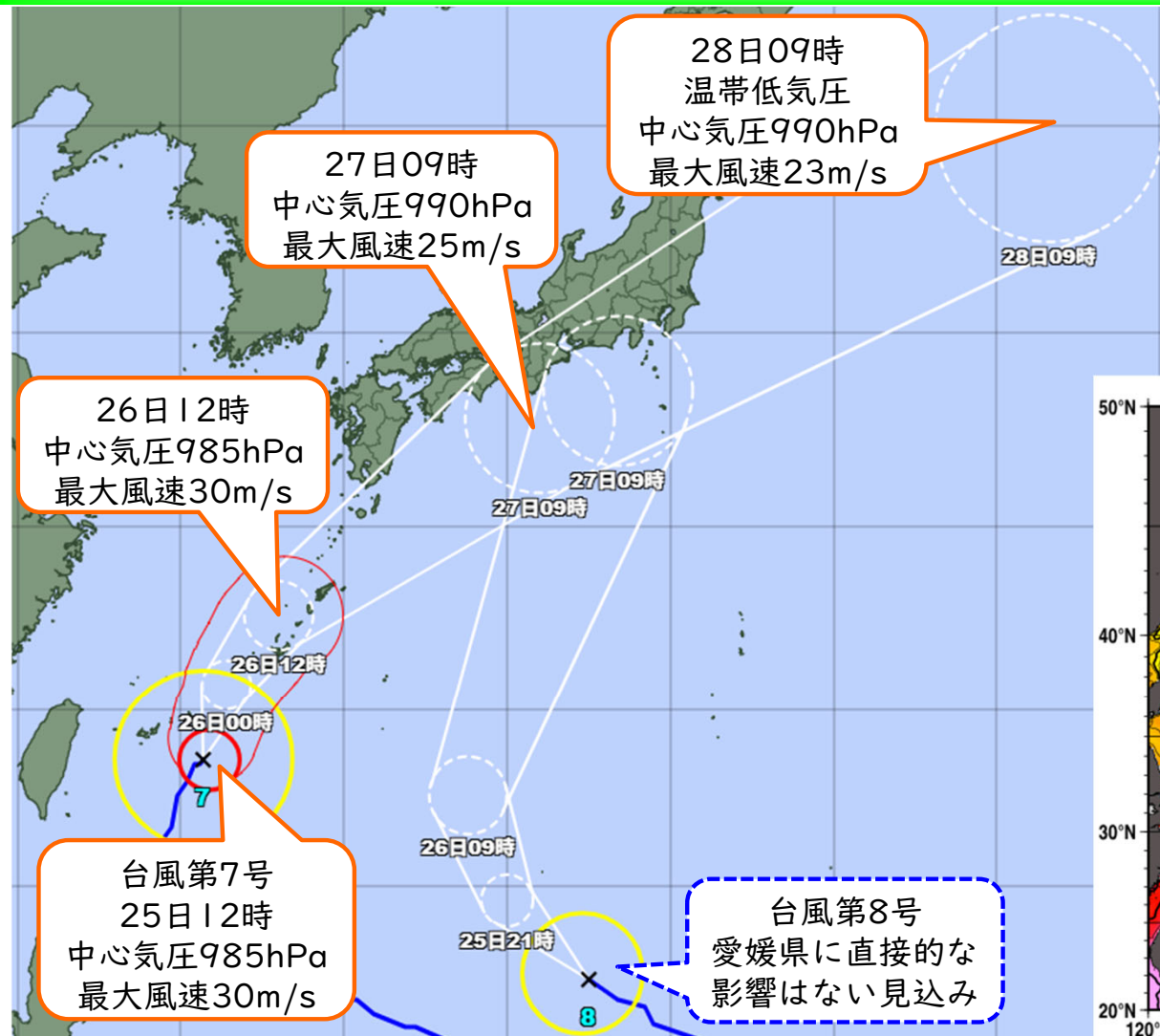
解析雨量 25日12時までの48時間



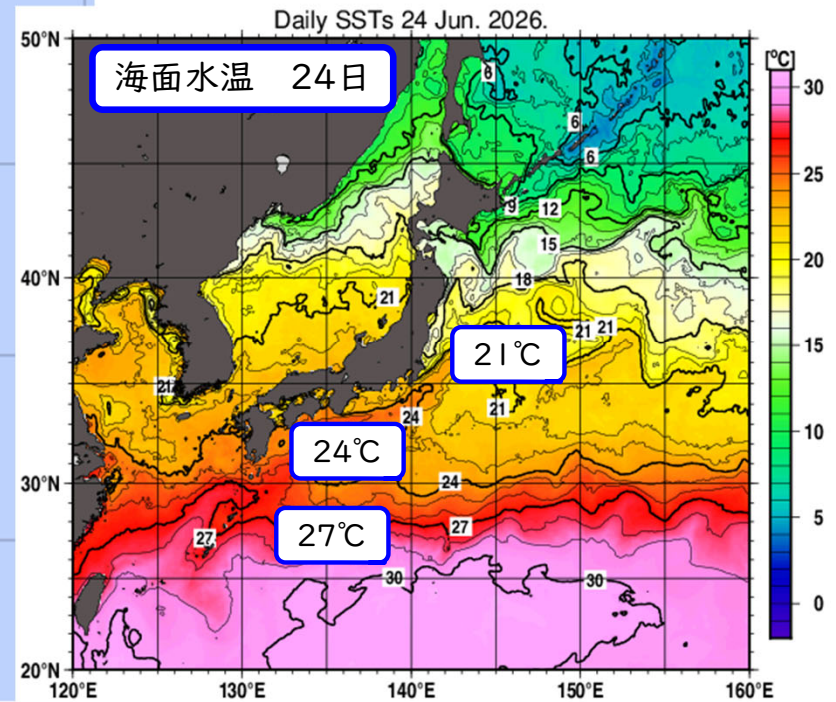
地上天気図 25日9時



台風第7号の進路予想 (25日12時現在)

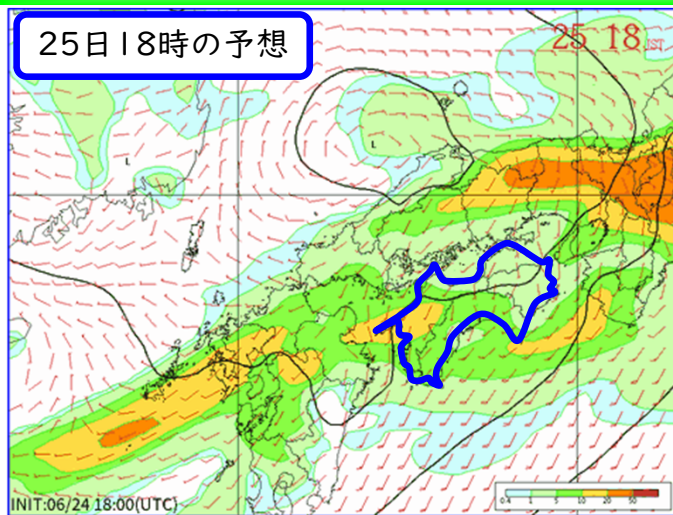


台風第7号は、今後、海面水温の低い海域に進むため、勢力を次第に弱めるが、暖かく湿った空気を伴っており、接近時は雨が強まるおそれがある。

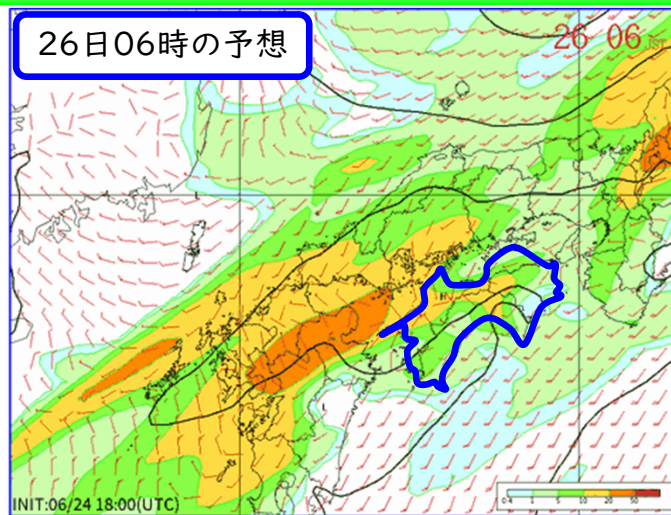


数値予報モデルの予想 (3時間降水量、海面気圧、風向・風速)

25日18時の予想

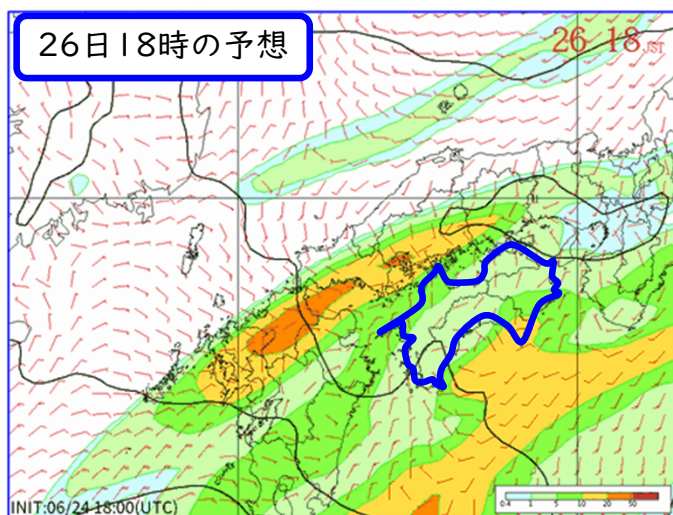


26日06時の予想

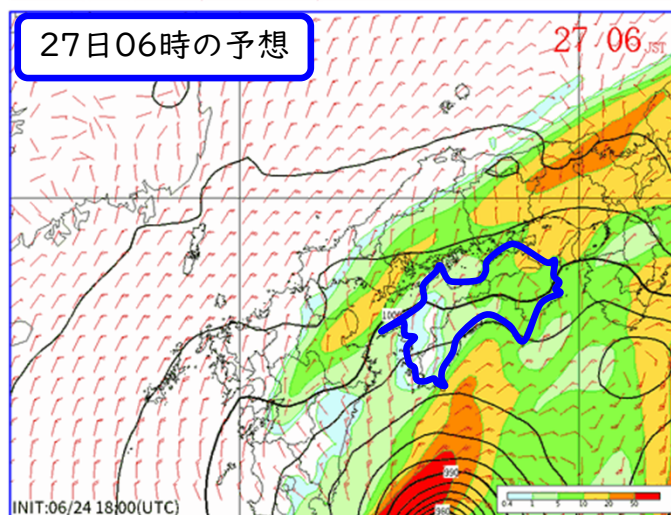


26日にかけて停滞する前線による雨が断続的に続き、27日は午前中を中心に台風接近によって雨が降る見込み。

26日18時の予想



27日06時の予想



【注意事項】

この図は数値予報の計算結果をそのまま画像化したものであり、実際に発表する天気予報等とは異なります。

愛媛県の早期注意情報（25日11時発表）

愛媛県の早期注意情報（警報級の可能性）											
2026年06月25日11時 松山地方気象台 発表											
中予では、27日までの期間内に、大雨、土砂災害警報を発表する可能性がある。											
東予では、27日までの期間内に、大雨、土砂災害警報を発表する可能性がある。											
南予では、27日までの期間内に、大雨、土砂災害警報を発表する可能性がある。											
愛媛県中予	25日		26日				27日		28日	29日	30日
警報級の可能性	12-18	18-24	00-06	06-12	12-18	18-24	00-12	12-24			
大雨	[中]	[中]	[中]	[中]	-	-	-	-	-	-	-
土砂災害	[中]	[中]	[中]	[中]	[中]	[中]	[中]	[中]	-	-	-
暴風(雪)	-	-	-	-	-	-	-	-	-	-	-
波浪	-	-	-	-	-	-	-	-	-	-	-
高潮	-	-	-	-	-	-	-	-	-	-	-
愛媛県東予	25日		26日				27日		28日	29日	30日
警報級の可能性	12-18	18-24	00-06	06-12	12-18	18-24	00-12	12-24			
大雨	[中]	[中]	[中]	[中]	-	-	-	-	-	-	-
土砂災害	[中]	[中]	[中]	[中]	[中]	[中]	[中]	[中]	-	-	-
暴風(雪)	-	-	-	-	-	-	-	-	-	-	-
波浪	-	-	-	-	-	-	-	-	-	-	-
高潮	-	-	-	-	-	-	-	-	-	-	-
愛媛県南予	25日		26日				27日		28日	29日	30日
警報級の可能性	12-18	18-24	00-06	06-12	12-18	18-24	00-12	12-24			
大雨	[中]	[中]	[中]	[中]	-	-	-	-	-	-	-
土砂災害	[中]	[中]	[中]	[中]	[中]	[中]	[中]	[中]	-	-	-
暴風(雪)	-	-	-	-	-	-	-	-	-	-	-
波浪	-	-	-	-	-	-	-	-	-	-	-
高潮	-	-	-	-	-	-	-	-	-	-	-

■ [高] ■ [中]

愛媛県の時系列情報 (25日11時発表)

▶ 気象庁のホームページにて、市町ごとの時系列情報をご確認いただけます。

気象庁 | 時系列情報 (明日までの警報等の見通し)

https://www.jma.go.jp/bosai/warning_timeline/#area_type=offices&area_code=380000&efilter=all&lfilter=all

松山市の時系列情報 (明日までの警報等の見通し)															
2026年06月25日11時00分発表															
松山市	地域	25日				26日								27日	備考・関連する現象
		12-15	15-18	18-21	21-24	00-03	03-06	06-09	09-12	12-15	15-18	18-21	21-24		
1時間最大雨量 (mm)		30	30	30	30	30	30	30	20	20	20	10	3		
24時間最大雨量 (mm)		150				120									
大雨															
土砂災害															
最大風速 (m/s)	陸上	6 ▽	5 ▽	5 ▽	5 ▽	5 ◁	5 ◁	5 ◁	5 ▽	5 ▷	5 ▷	5 △	5 △		
	海上	10 ▽	8 ▽	8 ▽	8 ▽	6 ▽	6 ▽	6 ▽	6 △	6 ▽	6 ▽	6 △	6 △		
6時間最大降雪量 (cm)	山地	0	0	0	0	0	0	0	0	0	0	0	0		
	平地	0	0	0	0	0	0	0	0	0	0	0	0		
24時間最大降雪量 (cm)	山地	0				0									
	平地	0				0									
雪	山地														
平地															
波高 (m)		1	0.5	0.5	0.5	0.5	0.5	0.5	0.5	0.5	0.5	0.5	0.5		
高潮	潮位 (m)	0.1	1.0	1.2	0.9	0.4	0.8	0.9	0.3	-0.3	0.9	1.4	1.3		
雷															竜巻

大雨や台風の接近に備えて

- 気象台の発表する注意報・警報・危険警報など気象情報に留意し、市町からの避難指示等に注意するとともに、時系列情報やキキクル、雨雲レーダー等の情報を、早めの避難行動の判断に役立ててください。
- 警戒レベル5の状況では災害が発生して避難できなくなる可能性があることから、警戒レベル3や4の段階で避難することが重要です。
- 大雨による低い土地の浸水や河川の増水、土砂災害など、自分のいる場所ではどのような災害が起こりやすいのかを予め確認し、明るいうちに安全な場所に移動するなど、雨や風が強まる前に早めの避難、安全確保をお願いします。
- 今後の台風の進み方によっては状況が変わってきますので、最新の情報を利用してください。

参考資料：新しい防災気象情報（令和8年5月29日から運用開始）

- 防災気象情報（河川氾濫、大雨、土砂災害、高潮）を5段階の警戒レベルにあわせて発表。
- 対象災害ごとの情報として整理するとともに、**レベル4相当の情報として危険警報を新設。**
- **情報名称そのものにレベルの数字を付けて発表。**（例：レベル4大雨危険警報 等）

新しい防災気象情報の情報体系とその名称

	河川氾濫 1級河川などの 大河川の氾濫	大雨 低地の浸水や 大河川以外の氾濫	土砂災害 急傾斜地のかけ崩れや 土石流	高潮 海水面の上昇や 波の打上げによる浸水	(警戒レベルごとの) 住民が とるべき行動
警戒レベル 5相当	レベル5 氾濫特別警報	レベル5 大雨特別警報	レベル5 土砂災害特別警報	レベル5 高潮特別警報	命の危険 直ちに安全確保！
----- <警戒レベル4までに危険な場所から かならず避難！> -----					
警戒レベル 4相当	レベル4 氾濫危険警報	レベル4 大雨危険警報	レベル4 土砂災害危険警報	レベル4 高潮危険警報	危険な場所から全員避難
警戒レベル 3相当	レベル3 氾濫警報	レベル3 大雨警報	レベル3 土砂災害警報	レベル3 高潮警報	避難に時間を要する人は早めに避難、避難の準備など
警戒レベル 2	レベル2 氾濫注意報	レベル2 大雨注意報	レベル2 土砂災害注意報	レベル2 高潮注意報	避難行動を確認（避難場所や避難ルート、避難のタイミングなど）
警戒レベル 1	早期注意情報				災害への心構えを高める

新しい防災気象情報の解説ページ

<https://www.jma.go.jp/jma/kishou/knownow/bosai/keiho-update2026/index.html>



ご清聴ありがとうございました