



気象庁

松江地方気象台

Matsue Local Meteorological Office, JMA

報 道 発 表

いのちとくらしをまもる
防 災 減 災

令和 8 年 1 月 7 日
松 江 地 方 気 象 台

令和 8 年 1 月 6 日 10 時 18 分の島根県東部の地震に おける地震被害の現地調査について（報告）

松江地方気象台は、本日（7日）、「気象庁 機動調査班（JMA-MOT※）」を派遣し、震度観測点の観測環境や震度観測点周辺の被害状況を把握するため現地調査を実施しました。

調査結果の概要は以下のとおりで、調査実施地域及び地震動による被害状況は別紙のとおりです。

※JMA-MOT＝JMA Mobile Observation Team

1. 震度観測点の観測環境の点検結果

令和 8 年 1 月 6 日 10 時 18 分の島根県東部の地震により、震度 5 強を観測した「松江市東出雲町揖屋（まつえしひがしいずもちょういや）」、「安来市広瀬町広瀬祖父谷丁（やすぎしひろせちょうひろせおじだにちょう）」（気象庁以外の震度観測点）の観測環境の点検を行った結果、震度計台や周囲の地盤等に異常は認められませんでした。

なお、調査実施地域は別紙 1 のとおりです。

2. 地震動による主な被害状況

震度観測点から概ね 200m 以内の範囲で調査を実施しました。主な被害状況は以下のとおりです。

震度観測点 (観測した震度)	周 辺 の 主 な 被 害 状 況	写真番号 (別紙 2)
松江市東出雲町 揖屋 * (5 強)	・ 壁のひび割れ ・ 床タイルのひび割れ ・ 天井の隙間	写真 1 写真 2 写真 3
安来市広瀬町広 瀬祖父谷丁 * (5 強)	・ 天井石膏ボードの剥離 ・ 天井のずれ ・ 屋根瓦のずれ、落下	写真 4 写真 5 写真 6

(* は気象庁以外の震度観測点)

問合せ先：松江地方気象台 担当 川田
電話 0852-22-3784

調査実施地点



*は気象庁以外の震度観測点



気象庁

松江地方気象台

Matsue Local Meteorological Office, JMA

別紙2

報道発表

地震動による被害状況



写真1 壁のひび割れ



写真2 床タイルのひび割れ



写真3 天井の隙間



写真4 天井石膏ボードの剥離

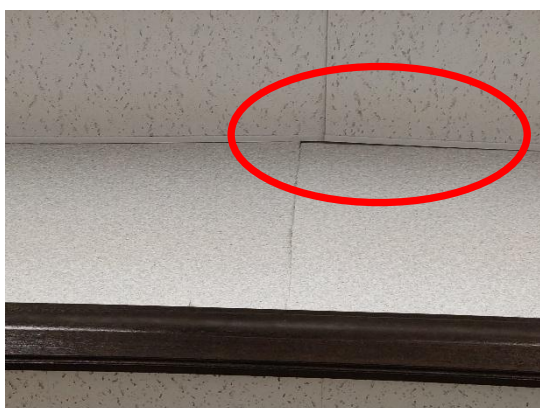


写真5 天井のずれ



写真6 屋根瓦のずれ、落下