

島根県の気象

令和3年1月

* 警報・注意報発表状況以外は速報値です

松江地方気象台

凡 例

地上気象観測月統計値表

要素		解説
平均気圧 (hPa)		毎正時の気圧 (24 回) の平均
最低海面気圧 (hPa)		任意の時刻の海面気圧の最低
気温 (°C)	日平均	毎正時の気温 (24 回) の平均
	日最高	任意の時刻の観測値で最も高い値
	日最低	任意の時刻の観測値で最も低い値
平均蒸気圧 (hPa)		毎正時の蒸気圧 (24 回) の平均
相対湿度 (%)	日平均	毎正時の湿度 (24 回) の平均
	日最小	任意の時刻の観測値で最も低い値
風速 (m/s)	日平均	毎 10 分の 10 分間平均風速 (144 回) の平均
	日最大	任意の時刻の 10 分間平均風速の最大値及びその風向 (16 方位)
	最大瞬間	任意の時刻の瞬間風速の最大値及びその風向 (16 方位)
日照時間 (h)		毎正時の日照時間の合計
全天日射量 (MJ/m ²)		毎正時の全天日射量の合計
平均雲量 (10 分比)		3 時、9 時、15 時、21 時の雲量の平均
降水量 (mm)	日	毎正時の降水量 (24 回) の合計 (0.5mm 未満は 0.0、無降水は—)
	最大 1 時間	任意の時刻の前 1 時間降水量の最大値
	最大 10 分間	任意の時刻の前 10 分間降水量の最大値
降雪の深さ合計 (cm)		毎正時の積雪の深さの差 (前 1 時間積雪深差) の正の値の合計
最深積雪 (cm)		毎正時の積雪の深さのうち最も大きい値
天気概況		昼 (6 時～18 時) と夜 (18 時～翌日 6 時) の天気の状態
月最大 24 時間降水量 (mm)		連続する任意の 24 時間降水量の最大
月間日照率 (%)		月合計の日照時間の可照時間に対する割合

大気現象の記号の説明

記号	☼	☽	☾	●	☂	✕	⚡	☁	☃	☄
大気現象名	煙霧	もや	霧	雨	みぞれ	雪	雷電	霜	結氷	積雪

※寒候年 (前年 8 月～当年 7 月) に初めて観測する霜, 結氷は従来どおり初霜, 初氷として記録します。

地域気象観測月報

要素		解説
気温 (°C)	平均	毎正時の気温 (24 回) の平均
	最高	任意の時刻の観測値で最も高い値
	最低	任意の時刻の観測値で最も低い値
	積算気温	日平均気温が 10°C 以上の日の日平均気温を合計 (少数点以下を四捨五入)
降水量 (mm)	日	毎正時の降水量 (24 回) の合計 (0 は 0.5mm 未満または無降水)
	最大日降水量	日降水量の月最大値
	最大 1 時間	任意の時刻の前 1 時間降水量の月最大値
	最大 10 分間	任意の時刻の前 10 分間降水量の月最大値
風速 (m/s)	平均	毎 10 分の 10 分間平均風速 (144 回) の平均
	最大	任意の時刻の 10 分間平均風速の最大値
	最大風向	最大風速を観測したときの風向 (16 方位)
	最大瞬間	任意の時刻の瞬間風速の最大値
	最大瞬間風向	最大瞬間風速を観測したときの風向 (16 方位)
日照時間 (h)		毎正時の日照時間の合計
積雪 (cm)	最深積雪	毎正時の積雪の深さのうち最も大きい値
	積雪差合計	毎正時の積雪の深さの差 (前 1 時間積雪深差) の正の値の合計

統計値の品質 ※Dは統計値	D	正常値 (統計値を求める期間内の資料が全て揃っている場合)
	D)	準正常値 (統計値を求める対象となる資料の一部が欠けているが、許容する資料数を満たす値)
	D]	資料不足値 (統計値を求める対象となる資料が許容する資料数を満たさない値)
	×	欠測 (統計値を求める期間内の観測結果が全て求められなかった場合)

目 次

1 月の天気概況	1
松江・浜田・西郷の平均値、平年差（比）	2
気象経過図 2021 年 1 月 1 日 - 2021 年 1 月 31 日	3～5
2021 年（令和 3 年）1 月の気象分布図（実況値）	6
2021 年（令和 3 年）1 月の気象分布図（平年差・比）	7
警報・注意報発表状況	8～11
気象情報発表状況	12
竜巻注意情報発表状況	12
土砂災害警戒情報発表状況	12
指定河川洪水予報発表状況	12
高温注意情報発表状況	12
記録的短時間大雨情報発表状況	12
潮位情報発表状況	13
県内の地震（震度 1 以上）	13
松江・浜田・西郷の観測値の順位更新（5 位以内）	13
地域気象観測所観測値の順位更新（1 位）	13
異常気象・気象災害	13～14
地上気象観測月統計値表 1, 2（松江）	15～16
地上気象観測月統計値表 1, 2（浜田）	17～18
地上気象観測月統計値表 1, 2（西郷）	19～20
地域気象観測気温月報	21～23
地域気象観測降水量月報	24～25
地域気象観測風向・風速月報	26～29
地域気象観測日照時間月報	30
地域気象観測積雪月報	31
島根県内気象観測所配置図・島根県地域気象観測所（アメダス）所在地一覧表	32

1月の天気概況

気圧の谷や前線、湿った空気、冬型の気圧配置の影響で曇りや雨又は雪の日が多かった。また、上旬は強い寒気の影響を受け、気温がかなり低くなるなど、月を通しての気温の変化は大きかった。

7日から11日にかけて、西日本に強い寒気が流れ込み、冬型の気圧配置が続き大雪や大荒れの天気となった。

28日から29日にかけて、西日本に強い寒気が流れ込み、大荒れの天気となった。

16日は前線の影響を受けて、浜田で日最大10分間降水量6.5mmを観測、福光で日最大1時間降水量19.5mmを観測し、それぞれの要素で1月としての第1位を更新した。

上旬：気圧の谷や前線、冬型の気圧配置の影響で曇りや雨又は雪の日が多かった。
また、上旬の平均気温は平年よりかなり低かった。

中旬：高気圧に覆われて晴れた日もあったが、気圧の谷や前線、湿った空気の影響で曇りや雨又は雪の日が多かった。

下旬：高気圧に覆われて晴れた日もあったが、気圧の谷や前線、湿った空気の影響で曇りや雨又は雪の日が多かった。また、下旬の平均気温は平年よりかなり高い地点が多かった。

平均気温は、松江	「平年並」	浜田	「平年並」	西郷	「平年並」
降水量は、松江	「平年並」	浜田	「平年並」	西郷	「少ない」
日照時間は、松江	「かなり多い」	浜田	「多い」	西郷	「平年並」

※観測所機器工事のため、大田（13日）、益田（19日）、出雲（20、25日）、川本（27日）、掛合（28日）で09時過ぎから15時頃までの間欠測となりました。

※大田で日照計機器故障のため、16日から20日まで日照時間欠測

松江・浜田・西郷の平均値、平年差(比)

2021年1月

観測要素	地点	松江			浜田			西郷				
		本年	平年	平年差(比)	本年	平年	平年差(比)	本年	平年	平年差(比)		
		階級区分			階級区分			階級区分				
気温(°C)	平均気温	上旬	1.9	4.9	-3.0	3.2	6.7	-3.5	2.0	5.0	-3.0	かなり低い
		中旬	4.2	4.4	-0.2	6.4	6.0	0.4	4.4	4.2	0.2	平年並
		下旬	7.1	3.7	3.4	7.7	5.3	2.4	6.9	3.5	3.4	かなり高い
	月	4.5	4.3	0.2	5.8	6.0	-0.2	4.5	4.2	0.3	平年並	
	最高気温の平均	上旬	5.0	8.6	-3.6	5.8	9.9	-4.1	4.9	8.5	-3.6	かなり低い
		中旬	8.5	8.1	0.4	10.3	9.2	1.1	8.6	7.7	0.9	高い
		下旬	10.6	7.5	3.1	10.9	8.5	2.4	10.1	7.1	3.0	かなり高い
	月	8.1	8.0	0.1	9.1	9.2	-0.1	7.9	7.8	0.1	平年並	
	最低気温の平均	上旬	-0.6	1.6	-2.2	0.7	3.4	-2.7	-0.7	1.6	-2.3	かなり低い
		中旬	0.9	1.2	-0.3	2.7	2.9	-0.2	0.0	1.0	-1.0	低い
		下旬	3.4	0.6	2.8	4.3	2.3	2.0	3.1	0.3	2.8	かなり高い
	月	1.3	1.1	0.2	2.6	2.8	-0.2	0.9	0.9	0.0	平年並	
降水量(mm)	上旬	36.5	44.3	82%	14.0	33.3	42%	57.0	51.0	112%	多い	
	中旬	44.5	51.0	87%	30.0	38.1	79%	37.5	60.7	62%	少ない	
	下旬	45.5	51.9	88%	43.0	30.0	143%	38.0	48.2	79%	少ない	
月	126.5	147.2	86%	87.0	101.3	86%	132.5	159.9	83%	少ない		
日照時間(h)	上旬	19.3	22.0	88%	9.4	19.4	48%	20.1	23.4	86%	平年並	
	中旬	37.1	21.8	170%	33.7	21.6	156%	30.8	22.5	137%	かなり多い	
	下旬	41.0	24.5	167%	31.3	22.7	138%	24.3	27.1	90%	平年並	
月	97.4	68.2	143%	74.4	63.6	117%	75.2	72.5	104%	平年並		

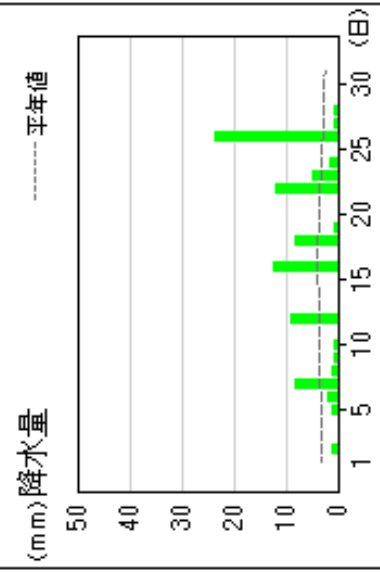
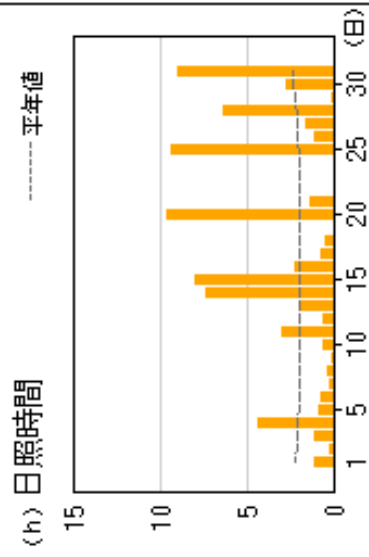
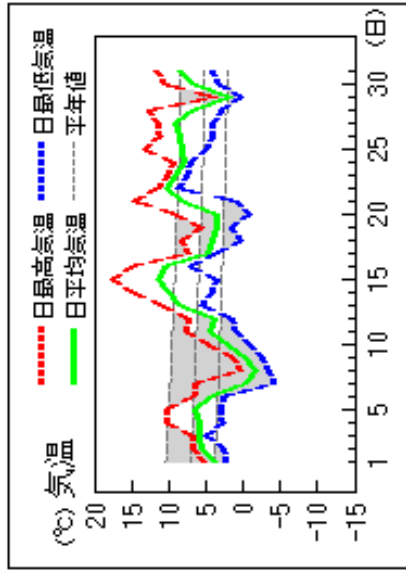
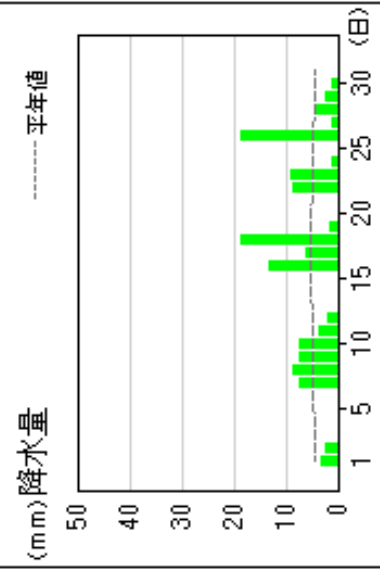
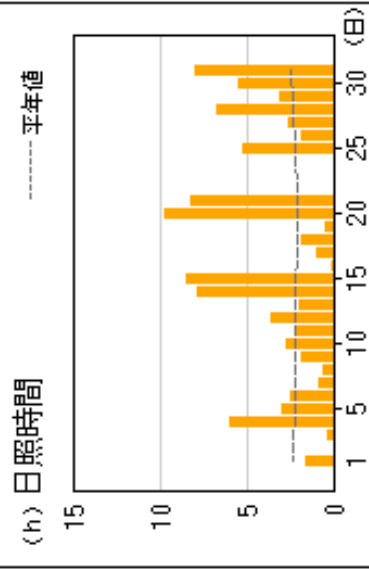
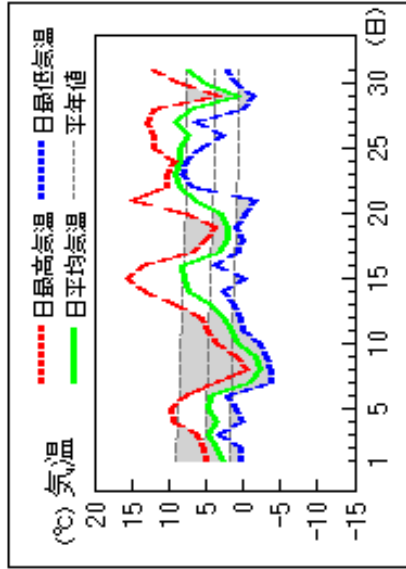
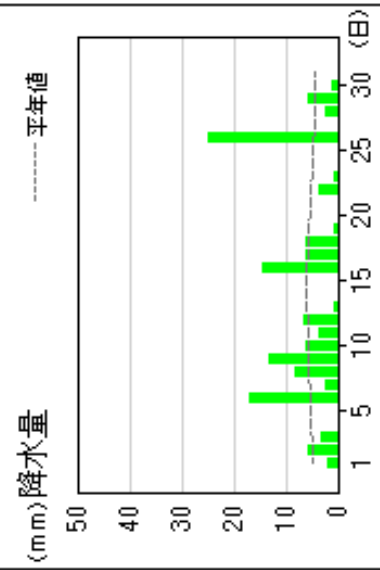
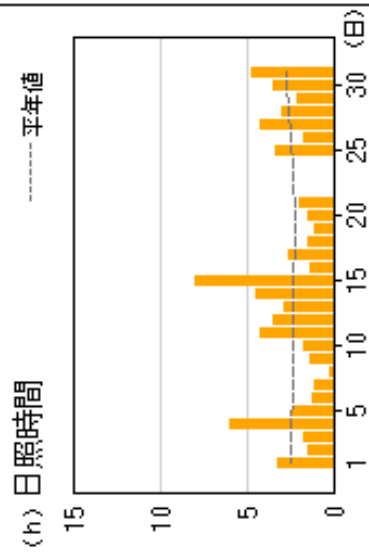
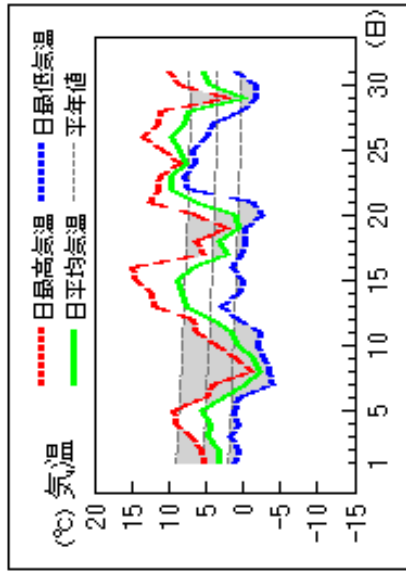
解説用階級区分(階級区分)は「低い(少ない)」「平年並」「高い(多い)」の3階級とし、それぞれの出現率は同じである。また、低い(少ない)方または高い(多い)方から出現率10%の範囲を、それぞれ「かなり低い(少ない)」「かなり高い(多い)」と表し、補足的に用いる。

地上気象 気象経過図：2021年01月01日-2021年01月31日

西郷

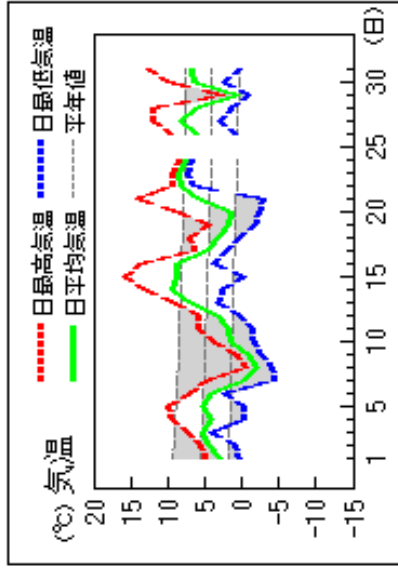
松江

浜田

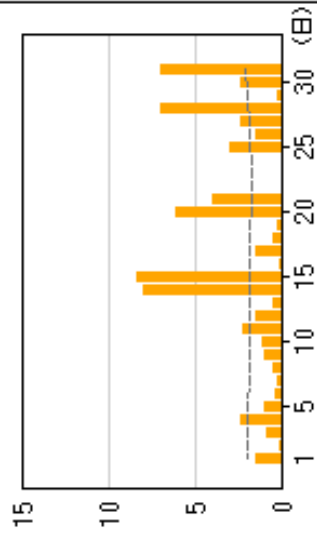


アメダス 気象経過図：2021年01月01日-2021年01月31日

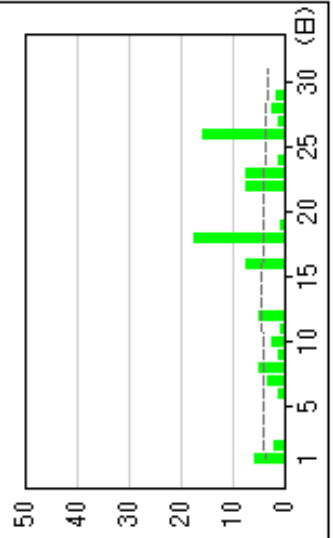
出雲



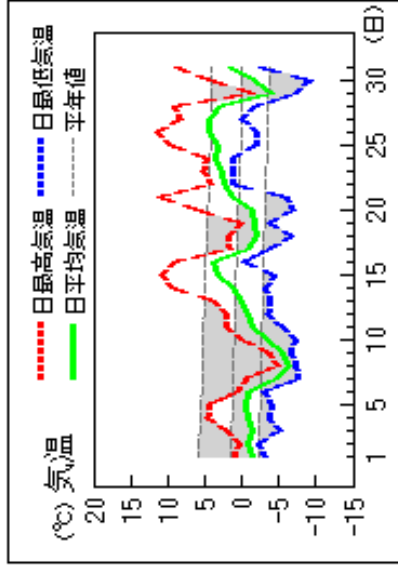
(h) 日照時間



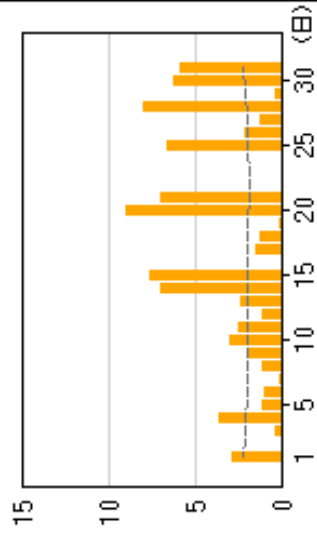
(mm) 降水量



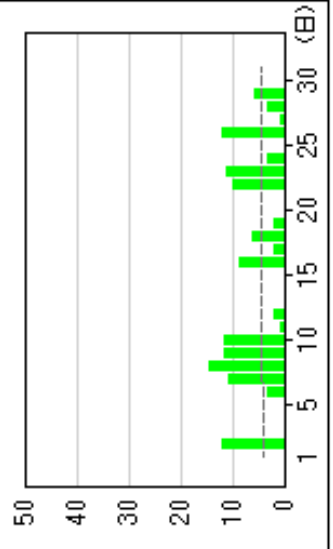
横田



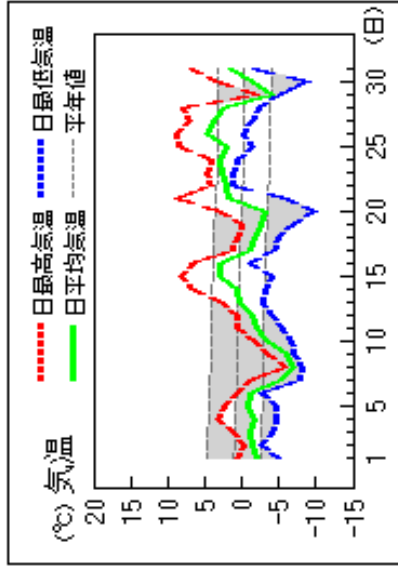
(h) 日照時間



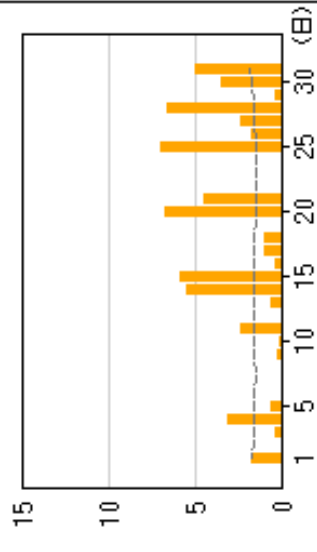
(mm) 降水量



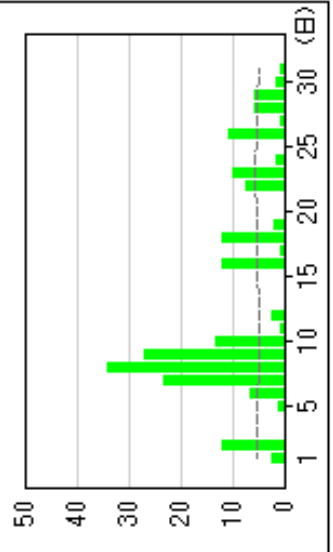
赤名



(h) 日照時間



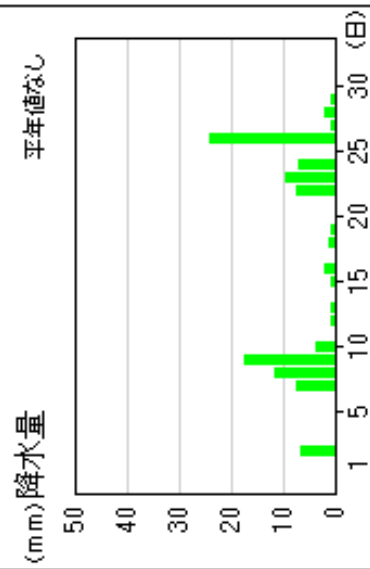
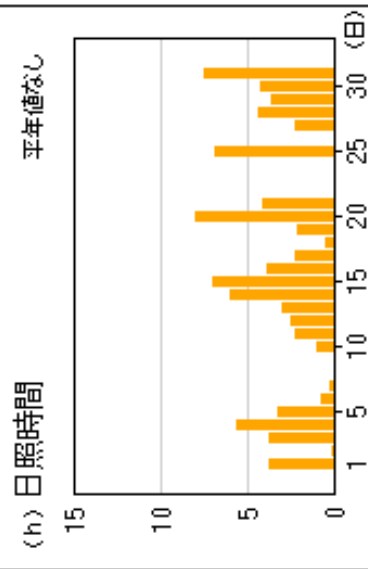
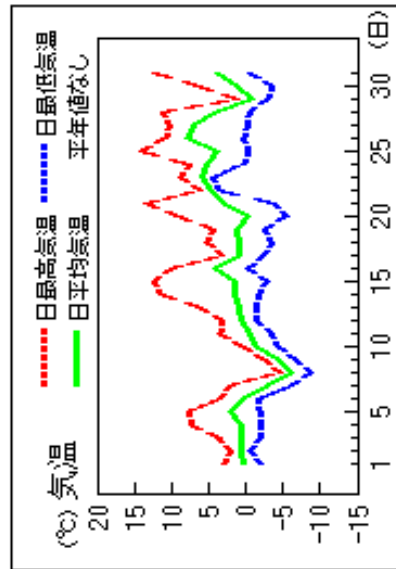
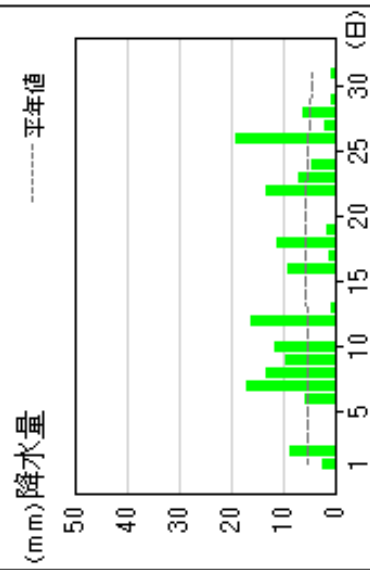
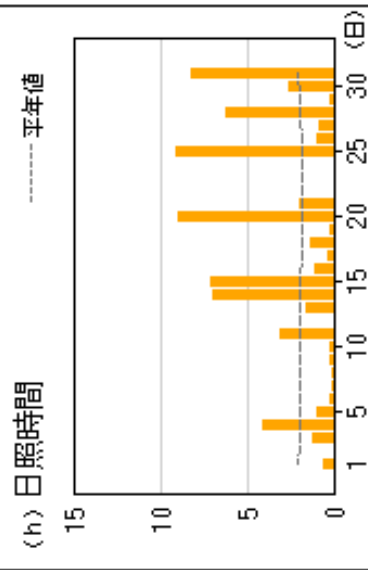
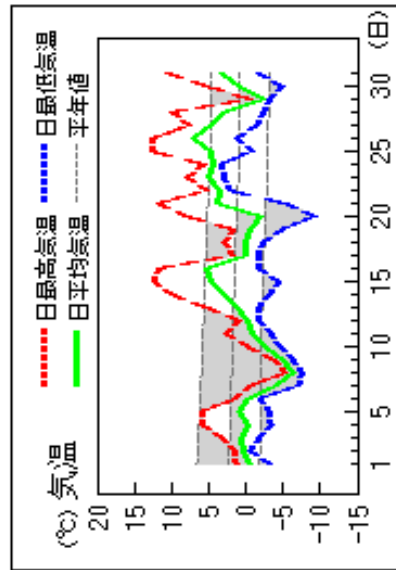
(mm) 降水量



アメダス 気象経過図：2021年01月01日-2021年01月31日

弥栄

古賀

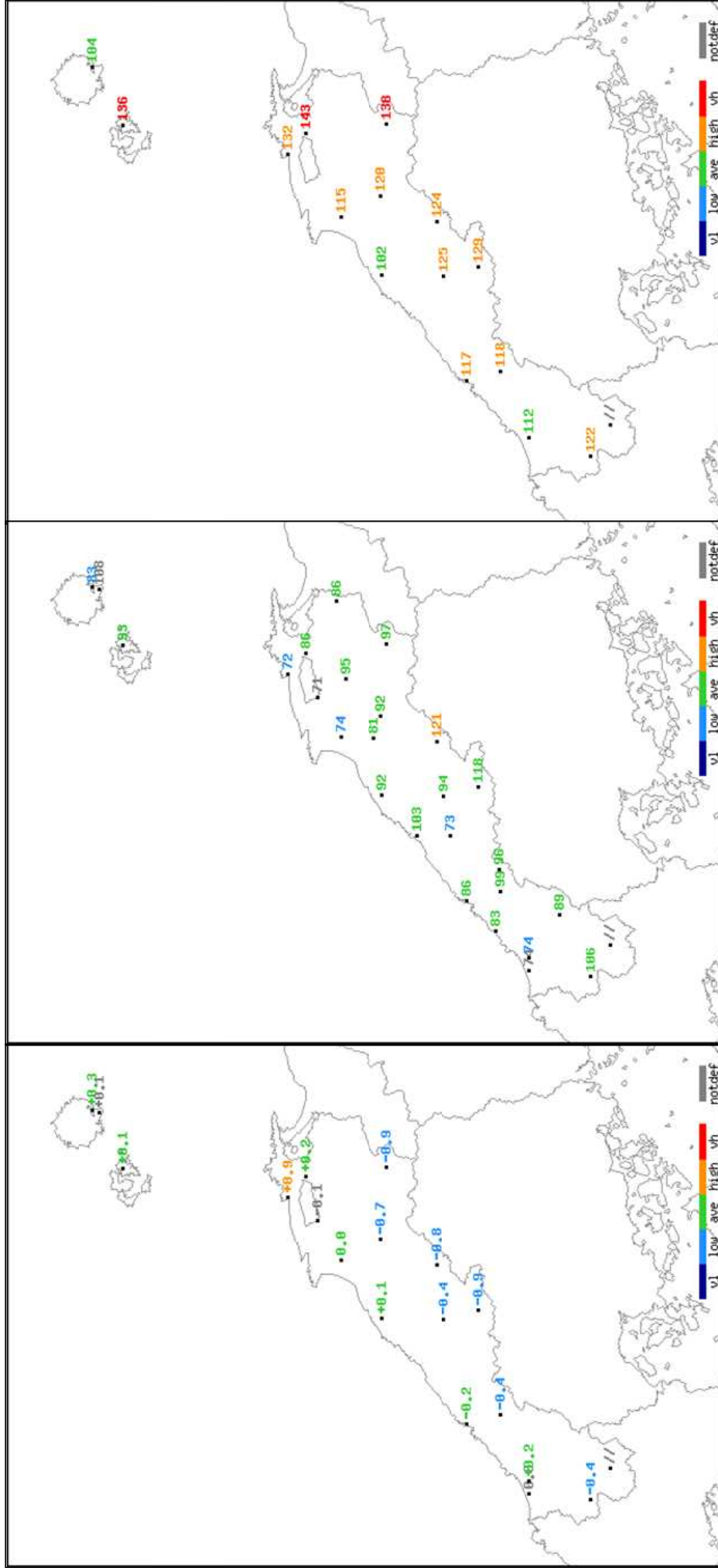


2021年(令和3年)1月の気象分布図(平年差・比)

平均気温平年差 (°C)

降水量平年比(%)

日照時間平年比 (%)



警報・注意報発表状況

●:発表 ◇:特別警報から警報 ▽:特別警報から注意報 ▼:警報から注意報 ○:継続 解:解除
 浸:浸水基準 土:土砂基準 土浸:土砂、浸水 斜体字:発表 下線:特別警報から警報 警報から注意報
 (記号の色:特別警報 警報 警報に言及した注意報 注意報)

発表時刻	警報・注意報	松江市	安来市	出雲市	雲南市	奥出雲町	飯南町	大田市	川本町	美郷町	邑南町	浜田市	江津市	益田市	津和野町	吉賀町	海士町	西ノ島町	知夫村	隠岐の島町
01/01 04:12	大雪注意報				解	解	解													
	風雪注意報	○	○	○				解	解	解	解	解	解	解	解	解	○	○	○	○
	波浪注意報	○		○				○				○	○	○			○	○	○	○
	なだれ注意報				○	○	○													
	着雪注意報				解	解	解													
01/01 10:09	風雪注意報	解	解	解													○	○	○	○
	波浪注意報	○		○				○				○	○	○			○	○	○	○
	なだれ注意報				解	解	解													
01/01 16:07	風雪注意報	●		●													○	○	○	○
	雷注意報	●	●	●	●	●	●	●	●	●	●	●	●	●	●	●	●	●	●	●
	波浪注意報	○		○				○				○	○	○			○	○	○	○
01/02 04:08	風雪注意報	○		○													○	○	○	○
	雷注意報	○	○	○	○	○	○	解	解	解	解	解	解	解	解	解	○	○	○	○
	波浪注意報	○		○				○				○	○	○			○	○	○	○
01/02 10:30	風雪注意報	○		○													○	○	○	○
	雷注意報	解	解	解	解	解	解										○	○	○	○
	波浪注意報	○		○				○				○	○	○			○	○	○	○
01/02 15:06	風雪注意報	解		解													解	解	解	解
	雷注意報																○	○	○	○
	波浪注意報	○		○				○				○	○	○			○	○	○	○
01/02 16:28	風雪注意報	●		●													●	●	●	●
	雷注意報																○	○	○	○
	波浪注意報	○		○				○				○	○	○			○	○	○	○
	なだれ注意報				●	●	●													
01/03 04:10	風雪注意報	解		解													○	○	○	○
	雷注意報																解	解	解	解
	波浪注意報	○		○				○				○	○	○			○	○	○	○
	なだれ注意報				○	○	○													
01/03 07:07	風雪注意報																解	解	解	解
	波浪注意報	○		○				○				○	○	○			○	○	○	○
	なだれ注意報				○	○	○													
01/03 10:09	波浪注意報	○		○				○				○	○	○			○	○	○	○
	なだれ注意報				○	○	○													
	波浪注意報	解		解				解				解	解	解			○	○	○	○
01/03 16:11	なだれ注意報				○	○	○													
	波浪注意報				○	○	○										○	○	○	○
01/03 20:06	なだれ注意報				○	○	○													
	波浪注意報				○	○	○										解	解	解	解
01/04 04:45	波浪注意報				○	○	○										解	解	解	解
	なだれ注意報				○	○	○													
01/04 16:07	なだれ注意報				○	○	○													
	雷注意報				○	○	○										●	●	●	●
01/05 04:15	なだれ注意報				○	○	○													
	雷注意報				○	○	○										解	解	解	解
01/05 16:09	波浪注意報				○	○	○										●	●	●	●
	なだれ注意報				○	○	○													
	波浪注意報				解	解	解										○	○	○	○
01/05 20:35	なだれ注意報				解	解	解													
	雷注意報																●	●	●	●
	強風注意報	●	●	●					●			●	●	●	●	●	●	●	●	●
	波浪注意報	●	●	●				●			●	●	●	●	●	●	○	○	○	○
	大雪注意報	●	●	●	●	●	●	●	●	●	●	●	●	●	●	●	○	○	○	○
01/06 16:20	風雪注意報	●	●	●	●	●	●	●	●	●	●	●	●	●	●	●	○	○	○	○
	雷注意報	●	●	●	●	●	●	●	●	●	●	●	●	●	●	●	○	○	○	○
	強風注意報	●	●	●	●	●	●	●	●	●	●	●	●	●	●	●	○	○	○	○
	波浪注意報	○	解	解				○				○	○	○			○	○	○	○
	着雪注意報	●	●	●	●	●	●	●	●	●	●	●	●	●	●	●	○	○	○	○
01/07 04:14	暴風雪警報	●	●	●	●	●	●	●	●	●	●	●	●	●	●	●	●	●	●	●
	波浪警報	●	●	●				●	●	●	●	●	●	●	●	●	●	●	●	●
	大雪注意報	○	○	○	○	○	○	○	○	○	○	○	○	○	○	○	○	○	○	○
	風雪注意報	○	○	○	○	○	○	○	○	○	○	○	○	○	○	○	○	○	○	○
	雷注意報	○	○	○	○	○	○	○	○	○	○	○	○	○	○	○	○	○	○	○
	なだれ注意報				●	●	●										○	○	○	○
01/07 10:29	着雪注意報	○	○	○	○	○	○	○	○	○	○	○	○	○	○	○	○	○	○	○
	暴風雪警報	○	○	○				○	○	○	○	○	○	○	○	○	○	○	○	○
	波浪警報	○	○	○				○	○	○	○	○	○	○	○	○	○	○	○	○
	大雪注意報	○	○	○	○	○	○	○	○	○	○	○	○	○	○	○	○	○	○	○
	風雪注意報	○	○	○	○	○	○	○	○	○	○	○	○	○	○	○	○	○	○	○
	雷注意報	○	○	○	○	○	○	○	○	○	○	○	○	○	○	○	○	○	○	○
01/07 10:29	なだれ注意報				○	○	○										○	○	○	○
	低温注意報	●	●	●	●	●	●	●	●	●	●	●	●	●	●	●	●	●	●	●
	着雪注意報	○	○	○	○	○	○	○	○	○	○	○	○	○	○	○	○	○	○	○

発表時刻	警報・注意報	松江市	安来市	出雲市	雲南市	奥出雲町	飯南町	大田市	川本町	美郷町	邑南町	浜田市	江津市	益田市	津和野町	吉賀町	海士町	西ノ島町	知夫村	隠岐の島町
01/11 18:35	大雪注意報							●	●	●	●	●	●	●	●	●				
	風雪注意報																○	○	○	○
	雷注意報	○	○	○	○	○	○	○	○	○	○	○	○	○	○	○	○	○	○	○
	なだれ注意報	○	○																	
01/12 04:06	着雪注意報							●	●	●	●	●	●	●	●	●				
	大雪注意報							○	○	○	○	○	○	○	○	○				
	風雪注意報																解	解	解	解
	雷注意報	○	○	○	○	○	○	○	○	○	○	○	○	○	○	○	○	○	○	○
01/12 10:24	なだれ注意報	○	○																	
	着雪注意報	○	○																	
	大雪注意報							解	解	解	解	解	解	解	解	解				
	雷注意報	○	○	○	○	○	○	○	○	○	○	○	○	○	○	○	○	○	○	○
01/12 16:33	なだれ注意報	○	○																	
	雷注意報	解	解	解	解	解	解	解	解	解	解	解	解	解	解	解	解	解	解	
01/13 04:09	なだれ注意報	○	○																	
01/13 10:11	強風注意報	●		●				●					●	●	●		●	●	●	●
	波浪注意報																●	●	●	●
	なだれ注意報	○	○																	
01/13 16:04	強風注意報	○	○																	
	波浪注意報	●		●				●					●	●	●					
	なだれ注意報	○	○																	
01/14 04:16	強風注意報	解		解				解				解	解	解						
	波浪注意報	○		○																
	なだれ注意報	○	○																	
01/14 08:14	強風注意報																解	解	解	解
	波浪注意報	解		解				解				解	解	解			○	○	○	○
	なだれ注意報	○	○																	
01/14 10:08	波浪注意報																			
	なだれ注意報	○	○																	
01/14 16:06	波浪注意報																解	解	解	解
	なだれ注意報	○	○					解	解	解	解	解	解	解	解	解				
01/15 03:50	濃霧注意報	●	●	●	●	●	●	●	●	●	●	●	●	●	●	●				
	なだれ注意報	○	○																	
01/15 10:10	濃霧注意報	解	解	解	解	解	解	解	解	解	解	解	解	解	解					
	なだれ注意報	○	○																	
01/15 16:07	雷注意報	●	●	●	●	●	●	●	●	●	●	●	●	●	●	●	●	●	●	●
	強風注意報																●	●	●	●
	なだれ注意報	○	○																	
01/16 04:10	雷注意報	○	○																	
	強風注意報																解	解	解	解
	なだれ注意報	○	○																	
01/16 06:38	大雨注意報												●							
	雷注意報	○	○	○	○	○	○	○	○	○	○	○	○	○	○	○	○	○	○	○
	なだれ注意報	○	○																	
01/16 08:21	大雨注意報												解							
	雷注意報	○	○	○	○	○	○	○	○	○	○	○	○	○	○	○	○	○	○	○
	なだれ注意報	○	○																	
01/16 10:10	雷注意報	解	解	解	解	解	解	解	解	解	解	解	解	解	解	解	解	解	解	解
	波浪注意報																●	●	●	●
	なだれ注意報	○	○																	
01/16 16:10	雷注意報																●	●	●	●
	波浪注意報	●		●				●				●	●	●			○	○	○	○
	なだれ注意報	○	○																	
01/16 19:50	雷注意報																○	○	○	○
	波浪注意報	○		○				○				○	○	○			○	○	○	○
	なだれ注意報	解	解		解	解														
01/17 04:06	風雪注意報																●	●	●	●
	雷注意報																○	○	○	○
	波浪注意報	○		○				○				○	○	○			○	○	○	○
01/17 10:11	風雪注意報																○	○	○	○
	雷注意報																解	解	解	解
	波浪注意報	○		○				○				○	○	○						
01/17 11:19	風雪注意報	●	●	●													○	○	○	○
	波浪注意報							○				○	○	○			○	○	○	○
01/17 16:05	風雪注意報	解	解	解													解	解	解	解
	波浪注意報	○						○				○	○	○			○	○	○	○
01/17 20:40	波浪注意報	○		○				○				○	○	○			○	○	○	○
	波浪注意報	○		○				○				○	○	○			○	○	○	○
01/18 04:10	波浪注意報	解		解				解				解	解	解						
	波浪注意報	○																		
01/18 05:10	風雪注意報	●	●	●				●	●	●	●	●	●	●	●	●	●	●	●	●
	雷注意報	●	●	●	●	●	●	●	●	●	●	●	●	●	●	●	●	●	●	●
	波浪注意報	●	●	●				●				●	●	●			○	○	○	○
	大雪注意報	○	○	○	○	○	○	○	○	○	○	○	○	○	○	○	○	○	○	○
01/18 16:37	風雪注意報	○	○	○	○	○	○	○	○	○	○	○	○	○	○	○	○	○	○	○
	雷注意報	○	○	○	○	○	○	○	○	○	○	○	○	○	○	○	○	○	○	○
	波浪注意報	○	○	○													○	○	○	○
	なだれ注意報	●	●	●	●	●	●													
01/18 22:09	着雪注意報	●	●	●	●	●	●	●	●	●	●	●	●	●	●	●				
	大雪注意報	○	○	○	○	○	○	○	○	○	○	○	○	○	○	○	○	○	○	○
	風雪注意報	○	○	○	解	解	解	○	○	○	○	○	○	○	○	○	○	○	○	○
	雷注意報	○	○	○	○	○	○	○	○	○	○	○	○	○	○	○	○	○	○	○
01/18 22:09	波浪注意報	○	○					○				○	○	○			○	○	○	○
	なだれ注意報	○	○																	
	着雪注意報	○	○	○	○	○	○	○	○	○	○	○	○	○	○	○	○	○	○	○

気象情報発表状況

情報名	号数	発表時刻
高波と大雪及び風雪に関する島根県気象情報	第1号	01/05 16:25
高波と大雪及び風雪に関する島根県気象情報	第2号	01/06 05:30
暴風雪と高波及び大雪に関する島根県気象情報	第3号	01/06 16:41
暴風雪と高波及び大雪に関する島根県気象情報	第4号	01/07 05:49
高波と大雪及び風雪に関する島根県気象情報	第5号	01/07 16:43
大雪と高波及び風雪に関する島根県気象情報	第6号	01/08 05:18
大雪と高波及び風雪に関する島根県気象情報	第7号	01/08 08:18
大雪に関する島根県気象情報	第8号	01/08 16:48
大雪に関する島根県気象情報	第9号	01/08 22:49
大雪に関する島根県気象情報	第10号	01/09 05:24
大雪に関する島根県気象情報	第11号	01/09 11:23
大雪に関する島根県気象情報	第12号	01/09 16:53
大雪に関する島根県気象情報	第13号	01/10 05:39
突風と落雷に関する島根県気象情報	第1号	01/15 16:12
突風と落雷に関する島根県気象情報	第2号	01/16 05:02
高波と風雪に関する島根県気象情報	第1号	01/27 11:22
高波と風雪に関する島根県気象情報	第2号	01/27 16:36
暴風雪と高波に関する島根県気象情報	第3号	01/28 06:03
暴風雪と高波に関する島根県気象情報	第4号	01/28 16:39
高波と風雪に関する島根県気象情報	第5号	01/29 04:45
高波と風雪に関する島根県気象情報	第6号	01/29 16:19

竜巻注意情報発表状況

当該事項なし

土砂災害警戒情報発表状況

当該事項なし

指定河川洪水予報発表状況

当該事項なし

高温注意情報発表状況

当該事項なし

記録的短時間大雨情報発表状況

当該事項なし

潮位情報発表状況

当該事項なし

県内の地震（震度 1 以上）

当該事項なし

松江・浜田・西郷の観測値の順位更新（1 月としての値 5 位以内）

気象官署 特別地域気象観測所	要素名	観測値	起月日	月の順位	従来の同順位値	起月日
松江	月間日照時間の多い方から	97.4 時間	2021年1月	2	96.9 時間	1966年1月
浜田	日最大10分間降水量	6.5 mm	2021年1月16日	1	5.3 mm	1954年1月9日

地域気象観測所観測値の順位更新（1 月としての値 1 位）

地域気象観測所	要素名	観測値	起日	月の順位	従来の同順位値	起日
斐川	月最深積雪	15 cm	2021年1月1日	1		
斐川	日最大風向・風速	WNW 20.9 m/s	2021年1月7日	1	WSW 19.3 m/s	2020年1月8日
福光	日最大1時間降水量	19.5 mm	2021年1月16日	1	13.0 mm	2008年1月16日
吉賀	日最低気温の低い方から	-8.8 °C	2021年1月8日	1	-8.2 °C	2018年1月31日

* 要素は、日最大風速・風向、日降水量、日最大1時間降水量、月最深積雪、月降水量の多い方から、日最高気温の高い方から、日最低気温の低い方から。

* 斐川については、2020年11月26日から積雪深計の観測を開始したため、従来順位はありません。

異常気象・気象災害

2021/01/07～01/11

令和3年1月

	積雪害 雪圧害 海上波浪害 凍結害 雪崩害			
発生地域名	東部 西部 隠岐			
気象概況	07日から11日にかけて、西日本の上空約1500メートルに、氷点下15度以下の強い寒気が流れ込み、強い冬型の気圧配置となった。このため、島根県では山沿いを中心に07日から11日にかけて、暴風雪や大雪となり、平地でも積雪があった。また、海上では大しけとなった。			
期間中の極値	最低海面気圧	1008.1hPa	1月7日 07時19分	西郷
	最大風向・風速	西 19.0m/s	1月7日 12時15分	松江
	最大風向・風速	西北西 20.9m/s	1月7日 11時23分	斐川
	最大瞬間風向・風速	西 28.4m/s	1月7日 11時30分	松江
	最大瞬間風向・風速	西 32.9m/s	1月7日 10時28分	西郷岬
	降雪の深さ日合計最大	11cm	1月8日	松江
	最深積雪	23cm	1月11日	西郷
	最深積雪	107cm	1月10日	横田
	積雪差日計0-24	48cm	1月8日	赤名
	日最低気温・平年差	-4.1℃ (-7.4℃)	1月7日 15時25分	浜田
	日最低気温・平年差	-8.8℃	1月8日 20時42分	吉賀
	期間平均気温・平年差	-0.6℃ (-5.3℃)	1月7日～1月11日	松江
期間平均気温・平年差	-4.8℃ (-5.4℃)	1月7日～1月11日	赤名	
被害状況	被害状況			
	人的被害：重傷1(安来市)、軽傷22(松江市8、出雲市9、雲南市1、安来市2、飯南町2)			
	住家被害：一部破損1(出雲市)			
	農業被害(島根県農林水産部総務課2月12日現在)			
	○農作物：被害面積合計15,692㎡、被害合計金額924.4万円			
	・果樹(シャインマスカットで樹体裂傷)や野菜(白ネギ、水菜、シキミなどに葉折れなど)(被害市町：江津市を含む7ヶ所)に被害が発生した。			
	○農業用非共同利用施設(パイプハウス等)：被害合計金額26281.7万円			
	・パイプハウス全壊・半壊・一部破損やポンプ灌水施設給水管破損などが発生した。(被害市町：松江市を含む16ヶ所)			
	○畜産(肉用牛)：被害件数1件、被害金額100万円(被害町：隠岐の島町)			
	○林産施設等(製材施設)：被害箇所2、被害合計金額962.8万円(被害市町：雲南市、飯南町)			
	○水産物・水産施設：被害合計金額2443万円			
	・漁船等の被害数3、被害合計金額3万円(出雲市)			
・漁具等の被害件数1、被害金額2000万円(松江市)				
・その他(漁具倉庫扉破損等)の被害箇所4、被害合計金額440万円(松江市3、益田市1)				
交通機関				
JR各線(山陰本線・木次線)は07日から11日にかけて合計101本の列車が運休した。				
島根県内の空港(出雲空港51、隠岐空港10、石見空港2)は、大雪のため07日から10日まで合計63便の航空機が欠航した。				
隠岐汽船は、4便のフェリーが欠航した。				
停電状況				
07日から11日にかけて大雪のため大田市を含む13市町で合計15,610戸の停電が発生した。				
水道の断水(各家庭の配管からの漏水により水位が減ったため断水)				
寒波による水道の断水が大田市を含む4市町(断水合計戸数593)で発生した。また、減圧給水は浜田市を含む3市町(減圧給水合計戸数38,652)で発生した。				
09日出雲町 国道314号線でなだれが発生し07時～12時40分まで全面通行止めになった。				

2021/01/28～01/29

令和3年1月

	強風害 その他(風害) 海上波浪害			
発生地域名	東部 西部			
気象概況	29日にかけて低気圧が発達しながら日本海を東へ進んだ。その後西日本の上空に強い寒気が流れ込み、強い冬型の気圧配置となり、島根県では、風が非常に強く、海上では大しけとなった。			
期間中の極値	最低海面気圧	1005.7hPa	1月28日 19時36分	松江
	最大風向・風速	南西 17.6m/s	1月28日 18時01分	浜田
	最大瞬間風向・風速	西 26.3m/s	1月28日 23時50分	松江
被害状況	被害状況			
	人的被害 軽傷1(出雲市)			
	住家被害 一部破損1(美郷町)			
	交通機関			
JR各線(山陰本線、木次線)は28日強風のため快速列車に2本の運休が発生した・				
出雲空港で28日は強風のため2便が欠航した。				
隠岐汽船は28日から29日にかけて波浪のため、6便のフェリーが欠航した。				
停電状況				
29日は風雨の影響で合計6,850戸(松江6,240、出雲610)で停電が発生した。				

地上気象観測月統計値表 (1)

地点番号 47741 地点名 松江 (島根県) 気象官署名 松江地方気象台 2021年11月

日付	平均気圧		気温				平均		相対湿度				風速				日照				降水量						
	現地 hPa	海面 hPa	平均 ℃	最高 ℃	最低 ℃	蒸気圧 hPa	平均 %	最小 %	平均 (風程) m/s	最大 m/s	最大瞬間 16方位	最大瞬間 風向	最大瞬間 16方位	最大瞬間 風向	時間 h	全天 日射量 MJ/m ²	平均 雲量	最大1時間 mm	最大1時間 起時 hm	最大10分間 mm	最大10分間 起時 hm	日付					
1	1019.2	1022.0	2.7	5.0	1438	0.3	2347	5.2	71	52	1400	6.9	13.3	WSW	0224	19.2	W	0751	1.6	3.0	2.0	2357	0.5	2400	1		
2	1020.1	1022.9	3.5	5.2	1006	0.2	0120	5.4	70	50	1034	5.6	10.1	W	0903	16.6	W	0834	2.5	2.5	2.0	0126	1.0	0106	2		
3	1024.4	1027.2	4.6	6.1	1227	3.2	2227	5.3	63	53	0822	5.8	10.1	W	0411	14.5	WSW	0407	0.3	3.60	0.0	0.0	1912	0.0	1822	3	
4	1025.8	1028.6	3.6	9.3	1342	0.0	0734	6.0	78	49	1433	1.4	4.4	WSW	1602	6.8	W	1511	6.0	9.41	-	-	-	-	-	4	
5	1020.5	1023.3	4.8	9.6	1341	0.9	0209	6.3	74	50	1827	3.4	8.1	W	1342	13.1	W	1309	3.0	7.28	0.0	0.0	2400	0.0	2400	5	
6	1015.7	1018.5	4.3	7.7	1110	2.1	2400	4.9	59	45	1007	6.4	13.0	W	2224	18.2	W	2217	2.5	6.51	0.0	0.0	2400	0.0	2400	6	
7	1012.0	1014.8	-0.8	3.6	0754	-3.9	1348	4.5	77	55	1904	9.3	19.0	W	1215	28.4	W	1130	0.8	3.35	7.5	1.5	2238	0.5	2216	7	
8	1013.3	1016.2	-2.4	-0.6	1037	-3.7	1330	3.9	77	51	0724	9.8	14.7	WSW	1330	22.4	W	0613	0.6	3.96	8.5	2.5	2209	1.0	2125	8	
9	1013.8	1016.7	-1.8	0.9	1132	-3.3	0743	4.4	82	55	0146	8.3	12.9	W	0216	23.1	W	0212	1.8	6.37	7.5	1.5	1327	1.0	0740	9	
10	1019.3	1022.2	0.7	3.5	1201	-2.2	0033	5.3	84	59	2005	5.5	10.9	W	1535	18.2	WNW	2059	2.7	8.11	7.5	2.0	2400	1.0	2335	10	
11	1021.4	1024.2	1.5	4.8	1514	-0.1	0018	6.1	90	70	1515	1.7	7.1	W	0213	13.1	WNW	0120	2.2	7.48	3.5	2.0	0948	1.0	0914	11	
12	1014.0	1016.8	2.6	5.7	1418	0.4	0601	6.3	86	63	1457	2.8	6.2	SSW	1847	11.9	SW	1454	3.6	7.84	2.0	1.0	0635	0.5	1050	12	
13	1014.4	1017.2	4.5	9.1	1350	1.1	0221	6.4	77	53	1153	2.0	4.8	SSW	1414	8.4	SW	1200	2.0	6.72	0.0	0.0	1738	0.0	1648	13	
14	1018.7	1021.5	7.4	13.2	1314	2.7	2400	7.8	78	49	1308	2.4	5.7	W	1117	8.0	W	1237	7.8	11.28	0.0	0.0	0406	0.0	0316	14	
15	1015.8	1018.6	7.9	15.6	1457	-0.4	0633	7.5	74	42	1535	2.0	7.6	SSW	1336	12.5	SSW	1326	8.5	10.94	-	-	-	-	-	15	
16	1014.0	1016.8	8.2	13.3	0251	3.9	2350	9.3	85	62	0301	2.7	6.8	W	0352	12.7	WSW	0343	0.1	2.34	13.0	3.5	0542	1.5	0529	16	
17	1018.2	1021.0	3.2	6.8	1032	0.7	2356	5.9	76	50	1711	4.7	12.3	W	1135	16.2	W	1127	1.0	4.34	6.0	2.0	0112	1.5	0022	17	
18	1015.8	1018.6	2.0	4.9	1129	0.1	1706	5.9	84	61	2000	4.6	14.7	W	2136	25.3	W	2127	1.8	5.37	18.5	7.0	1735	2.0	1729	18	
19	1025.3	1028.1	2.1	3.8	0018	0.8	0342	5.3	75	58	1530	4.1	12.1	WNW	0043	19.0	NW	0012	0.4	4.36	1.5	0.5	0829	0.5	0739	19	
20	1027.6	1030.5	3.0	7.9	1430	-0.4	0730	5.9	79	53	1148	1.5	4.0	E	1559	6.0	ENE	1229	9.7	12.84	0.0	0.0	0125	0.0	0035	20	
21	1021.8	1024.6	6.3	14.9	1345	-1.7	0626	7.5	79	52	1529	1.3	5.6	WSW	1353	10.0	SW	1401	8.2	11.51	-	-	-	-	-	21	
22	1016.3	1019.0	8.4	10.3	1509	6.7	0810	10.7	97	86	0055	1.4	3.7	E	2341	5.8	ENE	2340	0.0	2.02	8.5	1.5	0655	0.5	2345	22	
23	1015.9	1018.6	9.1	10.1	0805	8.2	2059	10.1	87	79	1558	5.6	9.7	NE	2059	14.1	NE	2058	0.0	1.84	9.0	1.5	1240	0.5	1646	23	
24	1020.0	1022.8	8.4	9.2	1302	7.7	0718	8.0	73	64	2315	4.9	8.6	NE	0311	13.5	NE	0305	0.0	1.87	1.0	0.5	1048	0.5	0958	24	
25	1023.8	1026.6	8.6	12.0	1235	5.7	2350	7.7	70	53	1129	3.8	7.4	ENE	1224	12.3	ENE	1411	5.2	10.69	-	-	-	-	-	25	
26	1015.0	1017.7	7.2	11.9	1045	2.6	0713	9.4	91	68	1049	1.8	5.6	WSW	1155	7.7	WSW	1149	1.8	4.27	18.5	5.0	2013	1.5	1941	26	
27	1015.9	1018.7	9.1	12.8	1344	6.3	2244	8.4	73	49	1322	3.0	6.9	NE	1525	9.7	NNW	0910	2.6	8.42	1.0	1.0	0201	0.5	0210	27	
28	1009.1	1011.9	7.1	12.0	1405	-0.1	2400	7.2	71	50	2255	5.3	17.1	W	2353	26.3	W	2350	6.7	11.44	4.0	3.5	2049	1.5	2023	28	
29	1014.7	1017.5	0.7	3.1	1137	-1.4	0340	4.5	70	54	1635	11.0	17.4	W	0019	25.5	W	0100	3.1	8.74	2.5	1.0	0337	0.5	0955	29	
30	1021.4	1024.2	5.4	8.6	1429	1.0	0524	5.6	61	45	1228	5.9	10.0	WSW	1603	17.3	WSW	1559	5.4	9.80	1.0	0.5	2400	0.5	2330	30	
31	1025.8	1028.6	7.4	12.1	1349	2.2	2352	6.3	62	32	1422	3.0	7.1	WNW	0301	11.4	WNW	0257	8.0	13.90	0.0	0.5	0020	0.0	0220	31	
合	上旬	1018.4	1021.2	1.9	5.0	-0.6		5.1	74			6.2							19.3	5.8		36.5			上		
計	中旬	1018.5	1021.3	4.2	8.5	0.9		6.6	80			2.9							37.1	7.3		44.5			中		
平	下旬	1018.2	1020.9	7.1	10.6	3.4		7.8	76			4.3							41.0	7.7		45.5			下		
均	月	1018.4	1021.2	4.5	8.1	1.3		6.5	77			4.4							97.4	7.0		126.5			月		
最	大・高			15.6		8.2				19.0	W		28.4	W								18.5	7.0		2.0	最	
起	日			15		23				7			7									26*	18		18	大	
最	小・低			-0.6		-3.9																					最
起	日			8		7				31																	小

地上気象観測月統計値表 (1)

地点番号 47755 地点名 浜田 (島根県)

気象官署名 松江地方気象台

2021年11月

日付	平均気圧		気温			平均		相対湿度			風速				日照		降水量											
	現地 hPa	海面 hPa	平均 ℃	最高 起時 ℃	最低 起時 ℃	平均 hPa	平均 %	最小 起時 %	最大 起時 %	平均 (風程) m/s	最大 16方位 m/s	最大瞬間 16方位 m/s	風向 起時 向	風向 起時 向	時間 h	全天 日射量 MJ/m ²	平均 雲量 10分比	最大1時間 起時 mm	最大10分間 起時 mm	日付								
1	1021.1	1023.7	3.8	5.3	1435	2.4	2153	5.0	62	41	0615	5.8	9.5	WNW	0039	16.9	WNW	0051	1.1	0.0	0.0	2400	0.0	2400	0.0	2400	1	
2	1021.8	1024.4	5.5	6.6	0304	2.5	0037	5.5	61	47	2045	5.9	9.5	WNW	0556	15.9	WNW	0400	0.2	1.0	1.0	0128	0.5	0106	2			
3	1026.1	1028.7	5.8	6.8	1353	5.0	2354	5.1	56	47	0544	4.8	8.7	W	0350	13.9	WSW	0353	1.1	—	—	—	—	—	—	—	3	
4	1026.3	1028.9	5.9	10.2	1452	2.7	2209	5.7	62	46	1457	3.1	5.3	SW	1057	7.9	WSW	1336	4.3	—	—	—	—	—	—	—	4	
5	1021.4	1024.0	6.5	10.1	1103	3.0	0226	5.9	62	43	2042	3.3	7.7	SW	1115	13.5	WSW	1114	0.8	1.0	1.0	1215	0.5	1139	5			
6	1017.4	1020.0	4.5	6.6	0023	2.5	2231	5.5	65	45	1922	4.9	8.8	WSW	1122	14.9	WSW	1334	0.7	2.0	1.0	0902	1.0	0812	6			
7	1015.0	1017.7	-0.2	6.5	0353	-4.1	1525	4.6	76	51	1326	9.1	18.5	WSW	0705	28.2	WSW	0803	0.2	8.0	4.5	0616	1.5	0535	7			
8	1016.3	1018.9	-1.8	0.3	2020	-3.6	0908	3.9	74	48	1955	8.3	12.8	WSW	0240	20.3	WSW	0240	0.3	1.0	0.5	2035	0.5	1945	8			
9	1016.4	1019.0	-0.4	1.4	2243	-2.6	0627	4.0	67	50	1052	8.1	12.2	WSW	0334	21.4	WSW	0352	0.1	0.5	0.5	2235	0.5	2145	9			
10	1021.1	1023.7	2.2	4.6	1522	-1.0	0253	4.8	67	48	2332	6.4	10.1	SW	1818	15.8	W	0016	0.6	0.5	0.5	0906	0.5	0816	10			
11	1021.4	1024.0	4.3	7.7	1326	1.0	0757	4.9	59	44	0612	2.1	5.1	S	2318	10.8	W	0025	3.0	0.0	0.0	0304	0.0	0214	11			
12	1014.8	1017.4	3.7	7.2	2400	1.4	0457	6.4	81	45	2319	4.6	10.0	WSW	2307	16.7	WSW	2318	0.6	9.0	3.0	0503	1.0	0442	12			
13	1014.9	1017.5	8.4	10.7	1308	5.6	0117	6.4	58	49	0839	6.6	10.4	WSW	0355	16.7	W	0429	1.9	0.0	0.0	1547	0.0	1457	13			
14	1018.9	1021.4	10.0	14.9	1246	4.2	2336	7.7	64	44	1324	4.0	8.3	SSW	0117	12.1	SW	0507	7.3	—	—	—	—	—	—	—	14	
15	1015.6	1018.2	11.3	17.5	1344	3.6	0149	7.5	58	37	1332	5.2	9.6	S	2201	15.4	S	2049	7.9	—	—	—	—	—	—	—	15	
16	1014.9	1017.5	10.4	14.9	0133	6.9	2330	8.6	66	37	2149	4.6	8.7	S	0008	13.4	S	0031	2.2	12.5	8.0	0738	6.5	0724	16			
17	1020.1	1022.7	4.8	7.3	0021	3.5	1817	4.4	51	36	2036	4.9	7.3	WNW	0913	13.6	WSW	1327	0.7	0.0	0.0	2246	0.0	2156	17			
18	1017.0	1019.6	4.2	8.1	2023	0.2	0628	5.7	71	40	0001	7.1	15.0	WSW	2043	23.1	WSW	2039	0.5	8.0	2.5	1422	1.0	1342	18			
19	1023.7	1028.3	3.5	5.6	0002	1.6	2351	5.1	65	46	0026	3.8	11.0	WNW	0005	18.2	WNW	0004	0.0	0.5	0.5	1209	0.5	1119	19			
20	1027.3	1029.9	3.4	9.1	1303	-0.9	0622	5.1	67	41	1216	2.4	3.8	N	1242	6.3	N	1233	9.6	—	—	—	—	—	—	—	20	
21	1021.8	1024.4	8.2	14.5	1522	0.8	0124	8.6	79	58	1325	2.4	4.9	SW	1154	7.4	SW	1154	1.3	0.0	0.0	2400	0.0	2400	21			
22	1015.6	1018.1	10.1	11.4	1631	8.7	0506	12.2	98	87	0009	2.2	3.4	ENE	2143	4.6	E	1748	0.0	12.0	3.0	0416	1.0	1321	22			
23	1014.1	1016.6	9.1	10.2	0042	7.5	2305	10.8	93	84	2017	4.0	7.0	NE	1317	10.3	NE	1251	0.0	5.0	1.0	1142	0.5	1617	23			
24	1019.5	1022.1	8.0	9.3	1238	7.0	2400	8.6	81	67	2207	4.8	8.1	NE	0415	13.4	NE	0414	0.0	1.5	1.0	0726	0.5	0707	24			
25	1022.9	1025.4	8.1	13.1	1228	4.9	2309	7.8	73	49	1232	3.5	6.5	NNE	1404	11.1	N	1523	9.3	—	—	—	—	—	—	—	25	
26	1014.6	1017.1	8.6	11.2	1023	4.1	0456	10.4	91	71	0129	2.0	4.8	N	2032	7.6	NNE	2031	1.1	23.5	6.5	1808	1.5	1808	26			
27	1016.2	1018.7	9.2	11.5	1252	4.1	2400	8.5	73	54	1557	3.4	7.1	NNE	0843	11.8	NNE	0849	1.6	0.5	0.5	0135	0.5	0045	27			
28	1010.4	1012.9	6.8	12.5	1356	2.8	0739	6.8	70	44	1254	6.2	17.6	SW	1801	25.3	SW	1800	6.3	0.5	0.5	2225	0.5	2135	28			
29	1017.6	1020.2	1.8	3.8	2358	0.3	1330	4.0	57	40	2134	7.3	11.9	WSW	0928	20.6	WSW	0859	0.1	0.0	0.0	1909	0.0	1819	29			
30	1022.7	1025.3	6.8	10.5	2358	3.1	0755	5.5	55	44	1218	6.1	10.4	WSW	1819	17.3	WSW	1908	2.7	0.0	0.0	2106	0.0	2016	30			
31	1026.0	1028.6	8.4	11.6	1107	4.2	2356	6.1	56	41	0140	3.1	8.2	WNW	0351	12.2	W	0357	8.9	0.0	0.0	0504	0.0	0414	31			
合計	1020.3	1022.9	3.2	5.8		0.7		5.0	65			6.0							9.4	14.0							上	
計	1019.1	1021.7	6.4	10.3		2.7		6.2	64			4.5							33.7	30.0							中	
平均	1018.3	1020.9	7.7	10.9		4.3		8.1	75			4.1							31.3	43.0							下	
均	1019.2	1021.8	5.8	9.1		2.6		6.5	68			4.8							74.4	87.0							月	
最大・高				17.5		8.7							18.5	WSW		28.2	WSW										最	
起日				15		22							7			7											大	
最小・低				0.3		-4.1																						最
起日				8		7																						小

地上気象観測月統計値表 (2)

地点番号 47755 地点名 浜田 (島根県) 気象官署名 松江地方気象台 2021年11月

日付	降雪の深さ合計 cm	最深積雪 cm	最低海面気圧 hPa		気温階級区分(°C)			大気現象		天気概況			日付
			起時 hm	最低	最高	平均	≧25	≧30	≧35	夜	昼	天	
1			1021.2	0012					曇				1
2			1022.1	0215					曇				2
3			1025.7	0203									3
4			1027.4	2343									4
5			1021.7	2400					曇				5
6			1017.5	2350					曇				6
7			1012.3	0641	○	○			曇				7
8			1017.8	2400	○	○			曇				8
9			1017.7	0048	○	○			曇				9
10			1020.2	0038	○				曇				10
11			1018.7	2400					曇				11
12			1015.9	1514					曇				12
13			1016.5	1800					曇				13
14			1017.7	0009									14
15			1014.0	2357									15
16			1013.7	0333					曇				16
17			1020.3	0120					曇				17
18			1015.2	1705					曇				18
19			1021.2	0001					曇				19
20			1027.7	2400	○								20
21			1021.2	2400					曇				21
22			1016.4	1526					曇				22
23			1015.3	1655					曇				23
24			1017.0	0030					曇				24
25			1022.3	2359									25
26			1012.0	1615					曇				26
27			1015.8	0010					曇				27
28			1007.7	1738					曇				28
29			1015.2	0036					曇				29
30			1023.5	0009									30
31			1026.2	0013									31
上旬					風向	0.8	1.5	2.6	4.3	7.3			
中旬					別	7.9	N	19.4	24.0	26日10時級 ~27日11時級			
下旬					百分率	24.3	W(0.0)E	2.0	26	起日			
合計					率	10.8	S	0.7	744	月間風速観測回数(回)			
最大					%	4.3	7.8	5.6	0.5	0.3			
最低													
起日													

地上気象観測月統計値表 (1)

地点番号 47740 地点名 西郷 (島根県) 気象官署名 松江地方気象台 2021年11月

日付	平均気圧		気温				平均湿度		風速				日照		降水量										
	現地 hPa	海面 hPa	平均 ℃	最高 ℃	最低 ℃	蒸気圧 hPa	平均 %	最小 %	平均 (風程) m/s	最大 m/s	最大瞬間 m/s	風向 16方位	起時 hh	時間 h	日照時間 h	日射量 MJ/m ²	平均 mm	最大1時間 mm	最大10分間 mm	付					
1	1016.8	1020.4	3.1	5.2	2358	1.1	0323	4.8	64	43	1056	5.2	10.7	W	0051	19.7	W	0518	3.2	2.0	1.0	0125	0.5	2227	1
2	1018.2	1021.7	3.1	5.6	2354	0.5	2103	5.8	77	50	0049	3.9	8.9	W	0603	15.8	W	0600	1.4	5.5	1.5	1428	0.5	1622	2
3	1022.6	1026.1	4.6	7.0	1123	1.7	0328	5.4	63	45	1222	4.0	9.5	WSW	0049	15.1	W	0049	1.7	3.0	2.0	0323	1.0	0307	3
4	1024.4	1027.9	4.3	9.0	1343	0.6	2229	5.7	71	43	1319	2.0	5.9	WNW	1129	10.2	NW	1124	6.0	—	—	—	—	—	4
5	1018.9	1022.4	5.6	9.3	1126	1.3	0008	6.5	71	49	2132	3.5	8.0	WSW	0957	13.1	W	1242	2.3	0.0	0.0	2400	0.0	2319	5
6	1013.5	1017.0	2.7	5.1	1514	0.5	2358	5.9	81	47	1859	3.9	8.8	WSW	2254	14.7	WSW	2003	1.2	17.0	7.0	0935	2.5	0921	6
7	1009.3	1012.9	-0.4	4.1	0652	-4.0	1507	4.0	67	47	1626	7.0	14.4	W	1011	27.7	WSW	0930	1.1	2.5	0.5	2337	0.5	2247	7
8	1010.6	1014.2	-2.3	-1.1	2046	-3.6	0455	3.9	77	55	0740	5.4	10.5	WSW	2400	16.8	WSW	1736	0.2	8.0	1.0	1707	0.5	2202	8
9	1011.3	1014.9	-1.5	0.9	1040	-2.9	0748	4.3	79	49	0229	4.6	10.5	WSW	1403	15.8	W	0001	1.3	13.0	4.5	1014	1.5	1014	9
10	1017.3	1020.9	0.5	3.5	1203	-2.1	0449	5.1	81	53	2247	3.6	7.5	W	1745	14.5	WSW	1738	1.7	6.0	1.0	1901	1.0	1811	10
11	1020.2	1023.7	1.5	6.2	1253	-2.3	0754	5.5	83	48	1226	2.0	6.6	W	0204	11.9	W	0201	4.2	3.5	2.5	2125	1.0	2038	11
12	1012.4	1015.5	4.1	6.6	1503	0.7	0013	5.7	71	43	1507	3.5	6.8	WSW	1321	11.9	WSW	1505	3.4	6.5	4.0	0333	1.5	0302	12
13	1012.4	1015.8	7.6	12.0	2317	2.8	0354	6.6	63	46	1451	5.2	10.2	SW	1801	16.1	WSW	2311	2.8	0.5	0.5	1900	0.5	1810	13
14	1017.6	1021.1	8.1	12.2	0157	0.7	2400	7.3	70	51	0723	3.5	8.9	W	0029	16.1	W	0310	4.5	—	—	—	—	—	14
15	1014.4	1018.1	8.7	14.4	1721	-0.1	0218	8.6	78	57	1803	4.0	8.7	SW	2205	13.6	SW	2210	8.0	—	—	—	—	—	15
16	1013.2	1016.6	6.8	14.8	0133	1.6	2233	8.8	88	61	0142	2.7	8.5	WSW	0159	14.9	WSW	0154	1.3	14.5	8.0	0350	3.0	0335	16
17	1016.7	1020.2	2.1	5.4	1038	0.2	2347	6.1	85	54	1456	2.8	6.4	WNW	0834	12.6	NW	0829	2.6	6.0	2.5	0933	1.0	0854	17
18	1013.4	1016.9	3.2	6.3	1433	-0.3	0307	5.4	71	46	1122	5.7	12.1	W	2045	22.9	WSW	1955	1.5	6.0	2.0	1621	1.0	2121	18
19	1024.6	1028.2	0.5	2.1	1436	-0.3	0850	5.1	81	60	1103	2.7	7.0	NW	0153	13.6	NW	0145	1.1	0.5	0.5	0548	0.5	0458	19
20	1027.3	1030.9	1.0	6.2	1153	-2.6	0724	5.6	88	59	1510	1.9	4.1	E	1143	6.5	ENE	1139	1.4	—	—	—	—	—	20
21	1020.5	1024.0	6.4	12.5	1555	-1.4	0111	8.7	89	70	1654	2.2	6.1	WSW	1652	10.3	WSW	1712	1.9	0.0	0.0	2400	0.0	2400	21
22	1015.9	1019.3	9.6	11.4	2325	7.3	0734	11.3	95	77	2223	1.8	7.0	ENE	2335	10.5	ENE	2345	0.0	3.5	1.0	0649	0.5	1210	22
23	1016.8	1020.2	9.5	11.2	0036	7.9	2158	8.7	73	62	2129	6.7	9.5	ENE	1656	17.5	ENE	1725	0.0	0.5	0.5	0518	0.5	0428	23
24	1020.1	1023.6	7.6	8.4	1311	6.5	0557	7.2	69	62	0014	3.5	6.6	NE	0003	13.4	NE	0010	0.0	0.0	0.0	1124	0.0	1034	24
25	1024.0	1027.5	8.4	10.9	1120	6.7	0351	7.6	69	58	1121	3.8	7.4	E	2353	11.4	E	2344	3.3	—	—	—	—	—	25
26	1014.4	1017.8	9.5	13.4	1109	5.0	0757	10.5	88	69	0140	2.3	6.7	E	0024	11.5	E	0135	1.7	25.0	5.0	1842	1.0	1930	26
27	1015.3	1018.8	8.0	11.4	1129	4.2	2323	8.0	75	56	1631	2.2	4.7	NW	1005	8.8	NE	1243	4.2	0.0	0.5	0047	0.0	0555	27
28	1007.7	1011.1	7.2	11.0	1257	0.2	2400	7.0	69	51	2250	5.8	13.5	W	2304	22.8	W	2152	3.0	2.5	2.0	2050	1.0	2000	28
29	1012.2	1015.8	-0.2	2.0	1430	-1.8	1212	4.4	74	51	1448	5.8	9.6	WNW	0118	17.5	WNW	0110	2.1	5.5	1.0	2400	1.0	2357	29
30	1019.6	1023.2	4.3	8.6	2044	-1.8	0751	5.5	67	39	1234	4.2	9.0	WSW	1111	18.6	WSW	1628	3.4	1.0	1.5	0047	0.5	0106	30
31	1025.2	1028.8	5.2	9.9	1000	0.8	2400	6.1	71	45	1142	2.2	4.1	ENE	1314	6.7	ENE	1323	4.7	0.0	0.0	0903	0.0	0813	31
合計	1016.3	1019.8	2.0	4.9	-0.7		5.1	73			4.3								20.1		57.0				上
平均	1017.2	1020.7	4.4	8.6	0.0		6.5	78			3.4								30.8		37.5				中
最大・高	1017.4	1020.9	6.9	10.1	3.1		7.7	76			3.7								24.3		38.0				下
最大・低	1017.0	1020.5	4.5	7.9	0.9		6.5	76			3.8								75.2		132.5				月
起日				14.8	7.9						14.4	W							27.7	WSW					最
起日				16	23						7								7						最
起日				-1.1	-4.0																				大
起日				8	7																				小

地域気象観測気温月報

島根県(68) 2021年1月
 単位: °C 1/3頁

観測所名	西郷			西郷岬			海士			鹿島			斐川			松江			出雲		
	平均	最高	最低	平均	最高	最低	平均	最高	最低	平均	最高	最低	平均	最高	最低	平均	最高	最低	平均	最高	最低
1	3.1	5.2	1.1	2.8	4.6	1.1	3.5	5.5	1.1	3.8	5.4	1.0	2.6	4.9	0.2	2.7	5.0	0.3	3.0	4.9	0.4
2	3.1	5.6	0.5	3.2	5.1	0.9	4.0	5.7	1.9	5.5	6.4	1.1	3.5	5.0	0.2	3.5	5.2	0.2	4.3	5.5	0.8
3	4.6	7.0	1.7	4.3	6.5	2.0	5.1	6.2	2.8	6.1	7.6	5.2	4.4	6.7	2.1	4.6	6.1	3.2	5.4	7.3	4.1
4	4.3	9.0	0.6	5.3	8.3	2.5	4.9	7.9	0.6	4.7	9.0	1.7	3.3	8.8	-1.3	3.6	9.3	0.0	4.0	9.4	-0.4
5	5.6	9.3	1.3	5.8	9.2	2.5	6.2	9.5	1.0	6.3	9.9	2.7	4.6	9.6	-0.1	4.8	9.6	0.9	5.2	9.8	-0.2
6	2.7	5.1	0.5	2.5	4.9	0.0	3.5	6.1	0.9	5.2	7.9	3.0	4.1	6.6	1.4	4.3	7.7	2.1	4.2	6.9	2.4
7	-0.4	4.1	-4.0	-1.0	3.4	-4.9	-0.4	4.2	-3.6	0.3	5.0	-3.0	-0.7	4.2	-4.0	-0.8	3.6	-3.9	-0.2	4.7	-4.4
8	-2.3	-1.1	-3.6	-2.9	-1.6	-3.9	-2.1	-0.1	-3.4	-1.4	0.6	-3.2	-2.3	-1.0	-3.8	-2.4	-0.6	-3.7	-2.1	-0.6	-4.2
9	-1.5	0.9	-2.9	-1.7	0.8	-3.7	-0.8	1.3	-3.0	-0.4	1.8	-2.3	-1.4	0.6	-3.2	-1.8	0.9	-3.3	-0.9	0.7	-2.6
10	0.5	3.5	-2.1	0.3	2.7	-2.2	1.6	3.4	-1.2	1.7	4.7	-0.7	0.6	3.3	-1.9	0.7	3.5	-2.2	1.4	3.8	-1.6
11	1.5	6.2	-2.3	2.0	6.0	-3.2	2.2	5.5	-2.1	2.3	4.7	0.6	1.1	3.2	-1.8	1.5	4.8	-0.1	1.9	5.8	-1.5
12	4.1	6.6	0.7	3.9	5.2	1.3	4.3	5.9	1.5	3.2	7.0	1.5	2.3	4.7	0.0	2.6	5.7	0.4	3.1	5.8	0.4
13	7.6	12.0	2.8	7.0	10.9	3.8	7.9	11.9	4.9	6.9	8.6	2.4	5.1	7.9	0.6	4.5	9.1	1.1	7.0	9.0	3.1
14	8.1	12.2	0.7	8.1	11.3	3.2	7.7	12.1	-0.2	9.1	12.8	3.2	8.0	13.2	2.5	7.4	13.2	2.7	9.3	13.2	2.5
15	8.7	14.4	-0.1	11.1	13.5	3.2	10.8	15.1	-0.2	9.6	15.5	1.4	7.8	16.1	-1.1	7.9	15.6	-0.4	8.9	15.7	-0.3
16	6.8	14.8	1.6	5.6	13.9	1.3	7.4	14.1	1.9	9.1	12.9	5.2	8.0	13.1	3.3	8.2	13.3	3.9	8.7	13.6	3.7
17	2.1	5.4	0.2	2.3	5.0	0.3	3.7	6.0	1.5	4.5	7.0	1.8	3.9	7.1	0.3	3.2	6.8	0.7	4.6	6.4	2.1
18	3.2	6.3	-0.3	2.9	6.3	0.2	3.6	6.2	1.1	2.8	6.8	0.5	2.1	5.5	0.1	2.0	4.9	0.1	3.1	6.9	0.3
19	0.5	2.1	-0.3	0.1	1.1	-0.9	1.2	2.9	0.1	2.5	4.8	1.2	2.0	4.3	0.2	2.1	3.8	0.8	1.9	4.4	-1.7
20	1.0	6.2	-2.6	2.4	6.1	-1.6	1.1	6.5	-2.8	2.9	8.0	-0.2	2.4	7.1	-1.2	3.0	7.9	-0.4	1.6	8.9	-2.4
21	6.4	12.5	-1.4	8.6	12.8	1.0	6.9	13.7	-2.2	6.4	14.7	-1.0	5.3	14.5	-2.8	6.3	14.9	-1.7	5.8	14.1	-2.8
22	9.6	11.4	7.3	9.8	11.1	7.8	9.9	11.9	7.5	8.8	10.7	6.3	7.5	9.0	5.1	8.4	10.3	6.7	8.2	9.4	6.5
23	9.5	11.2	7.9	9.1	11.0	7.4	9.5	11.4	7.8	9.4	10.5	7.9	7.8	9.0	6.7	9.1	10.1	8.2	8.5	9.4	7.4
24	7.6	8.4	6.5	7.1	8.1	6.1	7.6	8.7	6.3	8.6	9.2	7.7	8.0	8.8	7.0	8.4	9.2	7.7	7.6	8.6	6.7
25	8.4	10.9	6.7	8.0	10.0	6.2	8.4	10.5	6.3	8.4	12.3	4.3	7.6	11.7	2.8	8.6	12.0	5.7	6.6	11.5	2.6
26	9.5	13.4	5.0	9.9	12.9	8.5	9.5	13.7	4.3	7.9	12.7	2.6	5.8	9.3	0.1	7.2	11.9	2.6	6.2	9.6	0.9
27	8.0	11.4	4.2	8.2	11.1	5.6	8.2	10.9	2.6	9.3	11.8	4.6	8.8	11.6	4.0	9.1	12.8	6.3	8.2	11.9	2.9
28	7.2	11.0	0.2	6.9	10.3	-0.2	7.1	11.0	-0.1	7.1	12.1	1.6	6.4	12.0	0.7	7.1	12.0	-0.1	6.1	11.9	1.4
29	-0.2	2.0	-1.8	-0.4	1.1	-1.9	0.3	1.5	-1.5	1.7	3.2	-0.5	0.7	2.5	-1.0	0.7	3.1	-1.4	0.7	2.6	-1.0
30	4.3	8.6	-1.8	4.0	8.0	-1.4	5.5	8.9	0.2	6.4	10.0	2.7	5.4	9.1	-0.8	5.4	8.6	1.0	6.3	9.7	2.3
31	5.2	9.9	0.8	6.8	9.2	4.0	7.3	9.0	2.8	7.8	10.2	3.5	6.5	10.9	0.9	7.4	12.1	2.2	6.7	12.6	0.3
月極値		14.8	-4.0		13.9	-4.9		15.1	-3.6		15.5	-3.2		16.1	-4.0		15.6	-3.9		15.7	-4.4
起日		16	7		16	7		15	7		15	8		15	7		15	7		15	7
上旬平均	2.0	4.9	-0.7	1.9	4.4	-0.6	2.6	5.0	-0.3	3.2	5.8	0.6	1.9	4.9	-1.0	1.9	5.0	-0.6	2.4	5.2	-0.6
中旬平均	4.4	8.6	0.0	4.5	7.9	0.8	5.0	8.6	0.6	5.3	8.8	1.8	4.3	8.2	0.3	4.2	8.5	0.9	5.0	9.0	0.6
下旬平均	6.9	10.1	3.1	7.1	9.6	3.9	7.3	10.1	3.1	7.4	10.7	3.6	6.3	9.9	2.1	7.1	10.6	3.4	6.4	10.0	2.5
月平均	4.5	7.9	0.9	4.6	7.4	1.5	5.0	8.0	1.2	5.4	8.5	2.0	4.2	7.7	0.5	4.5	8.1	1.3	4.6	8.1	0.8
0°C未満日数	4	1	12	4	1	10	3	1	11	2	0	0	7	3	1	12	3	1	10	3	1
25°C以上日数	0	0	0	0	0	0	0	0	0	0	0	0	0	0	0	0	0	0	0	0	0
30°C以上日数	0	0	0	0	0	0	0	0	0	0	0	0	0	0	0	0	0	0	0	0	0
35°C以上日数	0	0	0	0	0	0	0	0	0	0	0	0	0	0	0	0	0	0	0	0	0
積算気温	0			11			11			0			0			0			0		0

地域気象観測気温月報

鳥根県 (68) 2021年1月

単位: °C 2/3頁

観測所名	大田			掛合			横田			赤名			川本			浜田			瑞穂			
	平均	最高	最低	平均	最高	最低	平均	最高	最低	平均	最高	最低	平均	最高	最低	平均	最高	最低	平均	最高	最低	
日付																						
1	3.1	6.1	0.4	0.9	2.8	-0.6	-1.4	1.0	-3.2	-1.9	0.6	-4.9	1.2	3.8	-1.2	3.8	5.3	2.4	-1.5	1.7	-5.2	
2	4.5	5.6	0.7	1.2	2.3	0.2	-0.8	0.3	-2.2	-1.5	-0.2	-2.7	1.7	4.3	-0.4	5.5	6.6	2.5	-0.7	0.9	-3.9	
3	5.3	7.5	2.9	1.7	4.2	-0.2	-1.4	2.0	-5.2	-1.2	1.2	-4.2	2.4	5.2	-0.2	5.8	6.8	5.0	0.1	3.3	-2.8	
4	4.3	9.8	1.3	1.1	6.2	-1.6	-0.8	4.6	-3.7	-1.8	3.2	-4.7	1.5	7.9	-1.4	5.9	10.2	2.7	-0.2	6.1	-3.6	
5	5.5	9.8	1.5	1.6	6.7	-1.5	-0.6	4.4	-4.1	-0.9	2.3	-4.6	1.9	7.3	-1.7	6.5	10.1	3.0	0.3	6.4	-3.7	
6	4.4	6.1	2.4	0.8	1.8	-0.7	-0.8	0.6	-3.0	-1.2	0.6	-2.7	1.2	3.2	-0.4	4.5	6.6	2.5	-0.7	0.8	-2.2	
7	-0.9	4.5	-4.2	-2.8	1.6	-5.6	-4.7	-0.5	-7.7	-5.2	-1.1	-7.9	-2.4	1.9	-5.2	-0.2	6.5	-4.1	-4.5	-0.2	-7.1	
8	-2.5	-0.7	-4.1	-4.6	-3.3	-5.8	-6.3	-4.8	-7.4	-7.0	-5.9	-8.1	-4.2	-2.6	-5.4	-1.8	0.3	-3.6	-6.4	-4.7	-7.4	
9	-1.2	0.6	-3.1	-3.5	-1.9	-4.7	-5.4	-3.8	-6.6	-6.0	-3.6	-7.1	-3.3	-1.0	-4.5	-0.4	1.4	-2.6	-5.2	-3.6	-6.4	
10	1.8	4.2	-1.5	-1.3	1.0	-4.8	-3.4	-0.1	-7.2	-3.6	-1.7	-6.8	-0.7	2.2	-3.5	2.2	4.6	-1.0	-2.9	-0.1	-5.4	
11	2.7	4.7	0.9	0.3	3.6	-2.7	-1.5	2.1	-5.4	-2.0	0.5	-5.4	0.2	3.5	-1.9	4.3	7.7	1.0	-2.0	1.1	-5.9	
12	1.7	4.2	0.2	1.4	3.4	-0.2	-0.8	2.2	-3.5	-1.3	0.7	-4.1	0.6	3.6	-0.4	3.7	7.2	1.4	-0.7	2.7	-2.5	
13	5.3	7.2	1.6	3.1	6.1	0.6	0.0	3.8	-3.9	0.2	2.6	-2.8	0.9	5.3	-1.0	8.4	10.7	5.6	-0.3	4.1	-2.6	
14	7.5	13.5	2.5	4.4	11.1	-1.4	1.3	9.4	-3.3	0.6	6.7	-3.2	2.2	11.6	-1.5	10.0	14.9	4.2	0.9	10.3	-3.3	
15	9.5	14.2	3.1	4.7	12.1	-2.5	3.3	10.7	-4.5	3.0	8.1	-4.2	5.2	13.6	-2.4	11.3	17.5	3.6	0.3	11.0	-5.6	
16	8.7	12.1	3.7	4.6	10.0	0.8	3.8	9.0	-0.3	3.0	6.6	-1.1	5.3	9.1	0.3	10.4	14.9	6.9	1.7	7.0	-1.7	
17	4.1	6.0	1.9	1.1	3.6	-0.8	-0.8	1.6	-3.9	-1.2	1.3	-4.4	1.6	3.9	-0.7	4.8	7.3	3.5	-0.5	2.1	-2.6	
18	2.6	6.4	-0.1	0.6	3.4	-1.2	-1.9	1.9	-6.7	-1.6	0.7	-4.9	1.3	5.2	-1.1	4.2	8.1	0.2	-0.8	2.1	-4.8	
19	2.4	4.3	-0.5	-0.2	2.5	-2.9	-1.6	0.1	-3.7	-2.5	-0.1	-6.9	0.8	3.1	-2.6	3.5	5.6	1.6	-1.1	1.0	-5.8	
20	2.6	8.7	-2.3	-0.4	5.6	-4.7	-1.4	5.9	-6.9	-3.1	2.9	-9.8	0.4	7.8	-3.7	3.4	9.1	-0.9	-2.8	6.0	-9.5	
21	7.8	13.2	1.8	2.6	10.5	-2.9	2.3	4.0	-6.1	1.7	8.7	-6.0	4.3	12.4	-2.5	8.2	14.5	0.8	0.3	11.0	-7.0	
22	8.7	10.6	7.3	3.3	4.5	2.3	2.3	4.0	1.2	2.1	4.2	1.1	6.1	7.9	4.2	10.1	11.4	8.7	1.9	3.8	0.6	
23	8.6	9.5	7.6	4.0	6.6	2.6	2.6	5.2	1.2	2.6	4.7	1.1	6.8	8.7	5.5	9.1	10.2	7.5	2.2	4.4	1.2	
24	8.0	8.9	7.1	4.6	5.9	2.7	3.5	4.7	1.3	2.9	4.0	0.5	6.3	7.7	4.6	8.0	9.3	7.0	3.4	5.4	0.8	
25	7.8	13.6	2.9	4.3	10.8	-0.6	3.1	9.7	-1.9	2.2	8.4	-1.5	6.1	13.5	2.4	8.1	13.1	4.9	2.6	10.8	-2.2	
26	8.8	11.7	3.2	3.6	8.0	-1.4	4.4	11.5	-2.0	4.6	8.9	-0.2	7.8	10.8	3.0	8.6	11.2	4.1	3.5	8.3	-2.7	
27	9.2	11.8	3.7	5.5	9.6	1.4	4.4	8.1	-0.1	3.7	7.1	-1.3	6.8	10.5	2.1	9.2	11.5	4.1	4.6	8.5	-1.8	
28	6.4	12.7	1.8	4.0	11.1	0.0	2.8	9.2	-1.8	2.3	7.8	-2.2	4.9	12.6	0.9	6.8	12.5	2.8	2.6	11.0	-3.0	
29	0.7	2.9	-1.1	-2.0	0.4	-3.6	-4.1	-1.5	-7.3	-4.2	-2.1	-5.1	-0.5	1.8	-1.9	1.8	3.8	0.3	-2.8	-0.9	-4.1	
30	6.1	9.7	1.2	1.3	5.4	-4.3	-1.7	4.2	-9.2	-1.5	3.1	-8.9	2.7	7.8	-2.7	6.8	10.5	3.1	0.3	5.8	-5.1	
31	7.8	12.1	3.0	2.6	9.0	-1.2	1.6	8.9	-2.6	1.5	6.7	-1.7	4.6	12.4	-0.3	8.4	11.6	4.2	2.4	10.3	-2.6	
月極値		14.2	-4.2		12.1	-5.8		11.5	-9.2		8.9	-9.8		13.6	-5.4		17.5	-4.1		11.0	-9.5	
起日		15	7		15	8		26	30		26	20		15	8		15	7		28	20	
上旬平均	2.4	5.4	-0.4	-0.5	2.1	-2.5	-2.6	0.4	-5.0	-3.0	-0.5	-5.4	-0.1	3.2	-2.4	3.2	5.8	0.7	-2.2	1.1	-4.8	
中旬平均	4.6	8.2	1.0	2.0	6.1	-1.5	0.0	4.7	-4.2	-0.5	3.0	-4.7	1.9	6.7	-1.5	6.4	10.3	2.7	-0.5	4.7	-4.4	
下旬平均	7.3	10.6	3.5	3.1	7.4	-0.5	1.8	6.8	-2.5	1.6	5.6	-2.2	4.9	9.6	1.4	7.7	10.9	4.3	1.9	7.1	-2.4	
月平均	4.9	8.1	1.5	1.6	5.3	-1.5	-0.2	4.0	-3.9	-0.6	2.8	-4.0	2.2	6.6	-0.8	5.8	9.1	2.6	-0.2	4.4	-3.8	
0°C未満日数	3	1	8	7	2	23	18	5	28	18	7	28	5	2	23	3	0	5	16	5	28	
25°C以上日数	0	0	0	0	0	0	0	0	0	0	0	0	0	0	0	0	0	0	0	0	0	
30°C以上日数	0	0	0	0	0	0	0	0	0	0	0	0	0	0	0	0	0	0	0	0	0	
35°C以上日数	0	0	0	0	0	0	0	0	0	0	0	0	0	0	0	0	0	0	0	0	0	
積算気温	0			0			0			0			0			42				0		

地域気象観測気温月報

島根県 (68) 2021年1月 3/3頁
 単位：℃

観測所名	弥栄			高津			益田			津和野			吉賀		
	平均	最高	最低	平均	最高	最低	平均	最高	最低	平均	最高	最低	平均	最高	最低
1日	-0.7	1.3	-3.1	3.4	5.4	1.7	3.8	5.8	1.8	0.7	4.0	-1.4	0.4	2.8	-2.0
2	0.4	1.5	-0.5	5.2	6.3	1.7	5.3	6.3	2.7	1.1	2.5	0.5	0.7	2.1	-0.5
3	0.6	3.2	-1.8	4.6	6.8	1.5	5.1	6.9	3.1	1.1	5.1	-1.3	0.6	3.6	-2.1
4	-0.2	5.8	-3.4	3.8	9.3	1.3	4.4	9.7	1.1	1.5	8.8	-1.7	0.7	7.3	-2.0
5	0.9	6.0	-3.2	5.6	10.4	1.5	5.9	10.6	1.3	2.3	8.9	-1.7	2.2	7.7	-1.9
6	-0.4	1.4	-1.9	3.2	6.4	0.6	3.8	6.3	2.0	0.4	4.6	-2.7	0.2	3.4	-1.8
7	-4.2	-0.5	-7.0	-0.9	3.5	-4.1	-0.3	3.5	-3.2	-2.1	2.4	-5.2	-3.0	2.2	-6.1
8	-6.5	-5.3	-7.5	-2.8	0.0	-4.5	-2.4	-1.1	-3.8	-4.9	-3.6	-6.0	-6.0	-4.6	-8.8
9	-5.0	-3.8	-6.4	-1.2	0.3	-2.9	-0.9	0.5	-2.6	-3.5	-1.5	-5.4	-4.3	-2.5	-6.7
10	-2.6	-0.4	-4.6	1.6	4.3	-1.7	1.7	4.4	-1.0	-1.3	1.9	-3.9	-1.5	0.4	-4.4
11	-1.0	2.7	-3.4	2.9	5.4	0.4	3.5	6.6	0.9	0.2	3.6	-2.5	-0.5	3.4	-3.5
12	-0.3	0.8	-1.7	2.5	4.4	1.2	3.4	5.7	1.6	1.3	3.7	0.0	0.6	3.2	-1.3
13	1.1	5.4	-1.6	5.5	8.6	2.2	6.9	9.6	3.0	2.7	6.6	-0.5	0.8	6.2	-1.4
14	2.9	9.9	-3.2	8.2	13.7	4.5	9.0	14.3	3.3	3.0	10.4	-1.2	1.6	11.3	-1.7
15	4.8	12.4	-4.4	9.6	16.3	3.4	10.0	16.9	2.0	2.9	13.1	-2.7	1.5	12.4	-2.8
16	5.3	11.6	-1.6	9.7	13.0	6.7	10.4	13.3	5.1	5.4	10.8	-0.5	4.1	9.9	-0.3
17	0.0	1.8	-1.7	4.3	7.2	2.6	4.8	6.8	2.9	1.2	4.1	-1.1	0.9	3.1	-2.4
18	0.1	2.8	-2.2	3.1	7.4	-0.2	3.8	7.8	0.7	1.1	3.5	-1.6	0.8	5.2	-3.5
19	-0.6	1.8	-4.8	3.7	5.6	1.4	4.0	6.3	1.9	1.7	5.0	-1.3	1.3	4.5	-2.5
20	-2.1	7.9	-9.3	2.8	9.1	-2.9	3.0	9.9	-2.2	1.4	11.4	-3.9	-0.2	9.0	-5.4
21	3.7	11.7	-5.2	8.7	15.1	2.7	8.3	15.3	0.4	5.1	15.0	-2.8	2.8	13.3	-3.8
22	3.5	5.3	2.1	9.9	11.8	8.1	10.5	12.0	8.9	8.1	9.9	6.5	4.6	6.1	3.5
23	5.0	7.9	2.9	9.4	10.4	8.2	9.9	11.1	8.4	8.4	10.6	6.9	6.0	8.7	4.3
24	4.5	5.5	3.3	8.1	8.9	7.0	8.4	9.4	7.1	6.5	8.6	1.9	5.2	7.7	0.4
25	4.8	12.6	-0.8	6.5	12.4	1.3	7.3	13.7	2.7	5.0	14.4	-0.2	3.9	14.0	-0.4
26	7.1	12.5	1.1	8.1	11.8	1.2	8.2	11.5	3.2	10.9	13.7	2.3	7.9	10.8	0.3
27	4.7	7.6	-1.4	8.8	11.4	2.1	9.1	11.9	3.2	7.4	11.2	1.3	7.0	10.3	-0.2
28	2.8	9.9	-2.2	6.2	12.8	1.8	6.7	12.9	1.4	5.0	12.3	-0.4	4.0	11.2	-0.5
29	-2.3	-0.5	-3.2	1.7	3.7	0.5	2.2	4.3	1.0	0.1	2.5	-2.0	-0.9	1.1	-2.8
30	0.8	5.2	-5.0	4.4	9.0	-0.9	5.4	8.8	0.1	1.3	7.2	-3.7	1.3	6.3	-3.6
31	3.3	10.6	-1.7	6.5	11.3	1.5	6.9	12.2	3.2	4.2	13.0	-0.8	3.7	12.2	-0.6
月極値		12.6	-9.3		16.3	-4.5		16.9	-3.8		15.0	-6.0		14.0	-8.8
起日		25	20		15	8		15	8		21	8		25	8
上旬平均	-1.8	0.9	-3.9	2.3	5.3	-0.5	2.6	5.3	0.1	-0.5	3.3	-2.9	-1.0	2.2	-3.6
中旬平均	1.0	5.7	-3.4	5.2	9.1	1.9	6.1	10.1	1.9	2.1	7.2	-1.5	1.1	6.8	-2.5
下旬平均	3.4	8.0	-0.9	7.1	10.8	3.0	7.5	11.2	3.6	5.6	10.8	0.8	4.1	9.2	-0.3
月平均	1.0	5.0	-2.7	4.9	8.5	1.5	5.5	8.9	1.9	2.5	7.2	-1.1	1.5	6.2	-2.1
0℃未満日数	12	5	27	3	0	7	3	1	5	4	2	24	7	2	27
25℃以上日数	0	0	0	0	0	0	0	0	0	0	0	0	0	0	0
30℃以上日数	0	0	0	0	0	0	0	0	0	0	0	0	0	0	0
35℃以上日数	0	0	0	0	0	0	0	0	0	0	0	0	0	0	0
積算気温	0			0			31			11			0		

地域気象観測降水量月報

島根県(68) 2021年1月
単位: mm 1/2頁

観測所名	西郷	西郷岬	海士	鹿島	斐川	松江	出雲	大東	伯太	佐田	大田	掛合	横田	福光	赤名	萩江
1	2.0	1.0	2.0	6.5	3.0	3.0	5.5	3.0	0.0	3.5	3.5	0.5	0.0	2.5	2.5	0.0
2	5.5	3.0	2.0	2.0	2.0	2.5	2.0	6.0	4.5	5.0	0.5	5.5	12.0	1.5	12.0	4.0
3	3.0	2.0	4.5	0.0	0.0	0.0	0.0	0.0	0.0	0.0	0.0	0.0	0.0	0.0	0.0	0.0
4	0.0	0.0	0.0	0.0	0.0	0.0	0.0	0.0	0.0	0.0	0.0	0.0	0.0	0.0	0.0	0.0
5	0.0	0.0	0.0	0.0	0.0	0.0	0.0	0.0	0.0	0.5	0.0	0.0	0.0	0.5	1.0	0.0
6	17.0	19.5	16.5	0.0	1.0	0.0	1.0	2.0	2.0	2.5	0.0	5.0	3.0	0.0	6.5	8.5
7	2.5	2.5	3.0	3.5	3.0	7.5	3.0	14.5	16.0	18.5	11.5	17.5	10.5	9.0	23.0	13.5
8	8.0	11.0	6.0	2.0	1.5	8.5	5.0	12.5	18.0	12.5	7.0	23.0	14.5	0.0	34.0	12.0
9	13.0	10.5	5.0	2.0	2.0	7.5	1.0	6.0	12.5	4.0	3.0	9.5	11.5	0.0	27.0	4.0
10	6.0	6.0	4.0	4.0	6.5	7.5	2.5	9.0	5.0	2.0	1.0	3.5	11.5	0.5	13.0	4.0
11	3.5	3.0	0.0	2.0	1.0	3.5	0.5	1.0	4.5	1.0	0.0	2.0	0.5	0.0	0.5	0.5
12	6.5	4.0	9.0	5.5	4.0	2.0	5.0	1.5	1.0	6.0	11.5	2.0	2.0	10.5	2.5	8.0
13	0.5	0.5	1.5	0.0	0.0	0.0	0.0	0.5	0.0	0.0	0.0	0.0	0.0	0.0	0.0	0.0
14	0.0	0.0	0.0	0.0	0.0	0.0	0.0	0.0	0.0	0.0	0.0	0.0	0.0	0.0	0.0	0.0
15	0.0	0.0	0.0	0.0	0.0	0.0	0.0	0.0	0.0	0.0	0.0	0.0	0.0	0.0	0.0	0.0
16	14.5	8.5	11.0	14.0	10.5	13.0	7.5	10.0	11.5	12.5	16.0	13.5	8.5	23.5	12.0	8.5
17	6.0	3.5	4.5	2.0	0.0	6.0	0.0	0.5	0.5	0.0	0.0	1.0	2.0	0.0	0.5	0.0
18	6.0	4.0	6.0	18.0	21.0	18.5	17.5	15.5	9.5	21.0	18.5	12.5	6.0	12.5	12.0	9.5
19	0.5	1.0	1.0	0.0	1.0	1.5	0.5	2.5	3.0	1.5	1.5	4.0	2.0	0.5	2.0	2.0
20	0.0	0.0	0.0	0.0	0.0	0.0	0.0	0.0	0.0	0.0	0.0	0.0	0.0	0.0	0.0	0.0
21	0.0	0.0	0.0	0.0	0.0	0.0	0.0	0.0	0.0	0.0	0.0	0.0	0.0	0.0	0.0	0.0
22	3.5	3.0	4.0	8.0	8.0	8.5	7.5	6.5	6.5	9.0	8.0	8.5	10.0	9.0	7.5	7.5
23	0.5	0.0	0.5	3.5	5.5	9.0	7.5	8.0	9.5	9.5	8.0	10.5	11.0	9.0	10.0	7.5
24	0.0	0.0	0.0	0.0	0.0	1.0	1.0	2.0	2.0	2.5	0.0	4.5	3.0	0.5	1.5	3.0
25	0.0	0.0	0.0	0.0	0.0	0.0	0.0	0.0	0.5	0.0	0.0	0.0	0.0	0.0	0.0	0.0
26	25.0	24.5	25.5	22.0	17.0	18.5	15.5	14.5	12.5	12.5	16.5	11.0	12.0	15.5	10.5	11.5
27	0.0	0.0	0.0	0.5	0.5	1.0	1.0	1.5	1.0	2.5	1.0	1.5	0.5	0.0	0.5	1.5
28	2.5	1.5	1.5	4.0	5.0	4.0	2.5	6.5	4.0	4.5	1.0	3.5	3.0	0.5	5.5	2.0
29	5.5	2.5	2.5	0.0	1.0	2.5	1.5	4.5	1.5	5.0	1.5	10.0	5.5	0.0	5.5	0.0
30	1.0	0.5	0.0	0.0	0.0	1.0	0.0	0.0	0.0	0.0	0.0	0.0	0.0	0.0	1.5	0.5
31	0.0	0.0	0.0	0.0	0.0	0.0	0.0	0.5	0.0	0.0	0.0	0.0	0.0	0.0	0.5	0.0
最大日降水量	25.0	24.5	25.5	22.0	21.0	18.5	17.5	15.5	18.0	21.0	18.5	23.0	14.5	23.5	34.0	13.5
起日	26	26	26	26	18	26	18	18	8	18	18	8	8	16	8	7
最大1時間降水量	8.0	7.5	7.5	7.5	7.0	7.0	6.5	6.0	4.5	7.5	11.5	6.0	5.0	19.5	5.0	4.0
起日 時分	16 03:30	6 04:23	16 04:10	16 07:01	18 17:34	18 17:35	18 16:59	28 21:04	26 20:19	7 07:43	16 07:52	16 08:10	16 08:38	16 07:19	8 18:33	7 11:06
最大10分間降水量	3.0	5.0	3.5	2.5	2.0	2.0	2.0	2.0	2.0	2.5	4.0	1.5	1.5	8.0	1.5	2.0
起日 時分	16 03:35	16 03:35	16 03:20	16 06:20	16 06:56	18 17:29	16 06:49	16 07:52	16 11:17	7 06:57	16 07:08	28 20:46	16 07:56	16 06:30	28 20:46	7 10:15
上旬合計	57.0	55.5	43.0	20.0	19.0	36.5	20.0	53.0	58.0	48.5	26.5	64.5	63.0	14.0	119.0	46.0
中旬合計	37.5	24.5	33.0	41.5	37.5	44.5	31.0	31.5	30.0	42.0	47.5	35.0	21.0	47.0	29.5	28.5
下旬合計	38.0	32.0	34.0	38.0	37.0	45.5	36.5	44.0	37.5	45.5	36.0	49.5	45.0	34.5	43.0	33.5
月合計	132.5	112.0	110.0	99.5	93.5	126.5	87.5	128.5	125.5	136.0	110.0	149.0	129.0	95.5	191.5	108.0
1mm以上日数	18	18	18	15	17	20	17	19	18	19	15	19	17	9	19	16
10mm以上日数	4	4	3	3	3	3	2	5	5	5	5	7	8	4	9	3
30mm以上日数	0	0	0	0	0	0	0	0	0	0	0	0	0	0	1	0
50mm以上日数	0	0	0	0	0	0	0	0	0	0	0	0	0	0	0	0
70mm以上日数	0	0	0	0	0	0	0	0	0	0	0	0	0	0	0	0
100mm以上日数	0	0	0	0	0	0	0	0	0	0	0	0	0	0	0	0

地域気象観測降水量月報

島根県 (68) 2021年1月

単位: mm 2/2頁

観測所名	川本	浜田	瑞穂	三隅	弥栄	波佐	高津	益田	匹見	津和野	吉賀
日付											
1	0.5	0.0	3.5	0.5	2.5	2.5	0.5	0.5	0.5	0.0	0.0
2	6.5	1.0	9.0	0.0	8.5	9.0	0.5	1.0	7.0	7.5	6.5
3	0.0	0.0	0.0	0.0	0.0	0.0	0.0	0.0	0.0	0.0	0.0
4	0.0	0.0	0.0	0.0	0.0	0.0	0.0	0.0	0.0	0.0	0.0
5	0.5	1.0	0.0	0.0	0.0	0.0	0.0	0.0	0.0	0.0	0.0
6	7.0	2.0	8.0	1.0	5.5	8.0	0.0	0.0	4.0	0.0	0.0
7	13.0	8.0	14.0	5.0	17.0	19.5	2.0	5.0	10.5	16.0	7.5
8	21.0	1.0	29.0	2.0	13.0	17.0	0.0	1.5	13.0	21.0	11.5
9	9.0	0.5	24.0	1.5	9.5	17.0	0.0	2.5	22.5	20.0	17.5
10	5.0	0.5	12.5	3.5	11.5	17.5	1.0	1.5	8.5	6.0	3.5
11	0.5	0.0	0.5	0.0	0.0	0.0	0.0	0.0	0.5	0.0	0.0
12	4.5	9.0	1.5	11.5	16.0	8.0	5.5	7.5	3.5	2.0	0.5
13	0.0	0.0	0.5	0.0	0.5	0.0	0.0	0.0	0.0	0.0	0.5
14	0.0	0.0	0.0	0.0	0.0	0.0	0.0	0.0	0.0	0.0	0.0
15	0.0	0.0	0.0	0.0	0.0	0.0	0.0	0.0	0.0	0.0	0.5
16	9.5	12.5	6.5	5.5	9.0	11.5	3.5	2.5	3.0	2.5	2.0
17	0.0	0.0	0.0	0.0	1.0	0.5	0.0	0.0	0.0	0.5	0.0
18	11.0	8.0	9.0	7.0	11.0	10.5	4.5	5.5	5.0	4.0	1.0
19	1.5	0.5	1.5	0.0	1.5	1.5	0.0	0.0	0.5	0.5	0.5
20	0.0	0.0	0.0	0.0	0.0	0.0	0.0	0.0	0.0	0.0	0.0
21	0.0	0.0	0.0	0.0	0.0	0.0	0.0	0.0	0.0	0.0	0.0
22	7.5	12.0	6.0	10.5	13.0	10.5	9.5	10.5	10.5	11.0	7.5
23	10.5	5.0	12.5	4.5	7.0	7.5	5.0	6.5	8.5	10.0	9.5
24	1.5	1.5	4.0	3.0	4.5	3.0	4.0	5.5	6.5	7.5	7.0
25	0.0	0.0	0.0	0.0	0.0	0.0	0.0	0.0	0.0	0.0	0.0
26	10.0	23.5	12.0	24.0	19.0	14.5	20.0	20.0	15.0	17.0	24.0
27	0.5	0.5	2.0	1.5	2.0	2.0	1.5	3.5	1.5	1.5	0.5
28	4.5	0.5	8.5	2.0	6.0	10.5	0.5	1.0	6.5	2.5	2.0
29	1.5	0.0	3.0	0.0	0.5	1.5	0.0	0.0	2.0	0.5	0.5
30	0.5	0.0	0.0	0.0	0.0	0.5	0.0	0.0	0.0	0.5	0.0
31	0.0	0.0	0.0	0.0	0.5	0.0	0.0	0.0	0.0	0.0	0.0
最大日降水量	21.0	23.5	29.0	24.0	19.0	19.5	20.0	20.0	22.5	21.0	24.0
起日	8	26	8	26	26	7	26	26	9	8	26
最大1時間降水量	4.5	8.0	5.5	6.5	5.5	7.5	6.0	6.0	4.5	5.0	6.0
起日 時分	8 23:56	16 07:38	28 21:26	26 17:58	16 08:59	16 09:04	26 17:27	26 17:43	28 22:14	26 18:45	26 17:42
最大10分間降水量	1.5	6.5	1.5	2.0	2.0	2.0	2.0	1.5	1.5	1.5	1.5
起日 時分	16 09:21	16 07:24	28 20:52	16 07:36	16 08:58	28 20:36	16 07:57	26 18:27	28 21:05	26 18:25	26 17:06
上旬合計	62.5	14.0	100.0	13.5	67.5	90.5	4.0	12.0	66.0	70.5	46.5
中旬合計	27.0	30.0	19.5	24.0	39.0	32.0	13.5	15.5	12.5	9.5	5.0
下旬合計	36.5	43.0	48.0	45.5	52.5	50.0	40.5	47.0	50.5	50.5	51.0
月合計	126.0	87.0	167.5	83.0	159.0	172.5	58.0	74.5	129.0	130.5	102.5
1mm以上日数	16	12	18	14	18	18	10	14	16	14	12
10mm以上日数	5	3	6	3	7	9	1	2	5	6	3
30mm以上日数	0	0	0	0	0	0	0	0	0	0	0
50mm以上日数	0	0	0	0	0	0	0	0	0	0	0
70mm以上日数	0	0	0	0	0	0	0	0	0	0	0
100mm以上日数	0	0	0	0	0	0	0	0	0	0	0

地域気象観測風向・風速月報

島根県 (68) 2021年1月
 単位: (m/s) 1/4頁

観測所名	西郷				西郷岬				海士				鹿島				斐川										
	平均	最大	最大瞬間	最大瞬間風向	平均	最大	最大瞬間	最大瞬間風向	平均	最大	最大瞬間	最大瞬間風向	平均	最大	最大瞬間	最大瞬間風向	平均	最大	最大瞬間	最大瞬間風向							
1	5.2	10.7	W	19.7	8.8	13.9	W	20.6	W	5.0	8.3	W	15.3	W	5.9	9.5	W	17.2	WSW	W	6.3	13.4	WNW	19.5	WNW	W	
2	3.9	8.9	W	15.8	7.3	12.7	WNW	20.1	NW	4.3	7.5	W	15.3	WNW	6.0	8.0	W	16.6	WNW	W	6.3	11.4	WNW	15.4	WNW	W	
3	4.0	9.5	WSW	15.1	6.8	11.9	WSW	16.5	WSW	3.7	6.4	WSW	13.3	SW	4.8	6.6	W	13.4	W	W	5.0	8.7	W	12.3	WNW	W	
4	2.0	5.9	WNW	10.2	3.7	8.0	WNW	11.8	WNW	1.7	4.2	W	7.8	W	2.1	3.8	SSW	7.5	WSW	E	3.3	6.2	WNW	8.2	SSE	S	
5	3.5	8.0	WSW	13.1	6.0	10.4	WSW	15.9	WSW	3.2	6.4	WSW	11.7	W	4.0	6.6	W	12.1	W	W	4.5	10.6	WNW	13.9	WNW	WNW	
6	3.9	8.8	WSW	14.7	6.5	11.8	W	18.5	W	4.1	6.6	W	13.1	W	5.4	8.3	WSW	14.2	WSW	W	6.8	10.9	W	14.9	WSW	W	
7	7.0	14.4	W	27.7	10.9	17.3	W	32.9	W	6.7	12.7	W	24.0	W	7.5	13.4	W	25.7	WNW	W	9.8	20.9	WNW	29.3	WNW	W	
8	5.4	10.5	WSW	16.8	8.9	13.4	WNW	20.6	WNW	5.3	8.3	W	16.1	W	7.5	10.4	WSW	20.0	W	W	9.3	12.6	W	19.0	WNW	W	
9	4.6	10.5	WSW	15.8	7.8	13.2	WNW	22.1	W	4.7	7.3	W	15.1	W	6.7	9.3	WSW	17.5	WSW	WSW	8.7	13.1	WSW	20.1	W	W	
10	3.6	7.5	W	14.5	6.5	11.2	WSW	19.0	WSW	3.7	6.7	W	15.0	W	4.9	7.9	W	15.1	W	W	6.4	13.2	WNW	16.5	NW	W	
11	2.0	6.6	W	11.9	3.0	7.9	WNW	13.9	NW	1.2	5.0	WNW	9.0	W	ENE	1.9	7.1	WSW	13.1	W	E	3.0	10.6	NW	15.9	NW	SSE
12	3.5	6.8	WSW	11.9	6.4	11.5	WSW	15.9	WSW	2.9	6.0	W	11.2	WSW	3.2	5.7	WSW	11.0	WSW	SSW	3.0	5.6	SW	8.2	SSW	SW	
13	5.2	10.2	SW	16.1	8.3	14.3	WSW	20.1	W	3.8	7.5	WSW	17.4	WSW	2.6	6.1	WSW	11.6	W	SSW	3.7	7.0	S	10.3	WNW	S	
14	3.5	8.9	W	16.1	5.9	13.6	W	20.1	W	2.5	8.1	W	15.6	W	2.8	6.7	WSW	12.7	WSW	W	3.7	7.2	WNW	9.8	SW	S	
15	4.0	8.7	SW	13.6	6.5	11.1	SSW	14.4	SSW	2.3	5.1	WSW	11.5	WSW	2.5	4.6	ENE	11.2	E	E	4.0	8.5	SSW	12.3	SSW	S	
16	2.7	8.5	WSW	14.9	4.4	11.4	W	19.0	W	2.1	5.4	W	11.6	WSW	2.4	6.1	WSW	12.6	WSW	WNW	3.4	8.5	SSW	14.9	SW	NW	
17	2.8	6.4	WNW	12.6	4.9	10.1	WNW	15.4	NW	3.0	7.1	WSW	14.2	W	4.3	7.5	WNW	14.5	NW	W	5.8	10.4	WNW	13.9	NW	WNW	
18	5.7	12.1	W	22.9	9.1	15.3	W	24.7	W	5.2	10.3	W	20.8	W	4.6	10.6	W	19.8	W	SSW	6.2	15.1	WNW	22.1	NW	S	
19	2.7	7.0	NW	13.6	4.8	10.4	NW	19.0	NW	2.2	6.6	W	13.8	W	3.2	8.6	WNW	15.4	WNW	WNW	5.4	13.7	WNW	18.5	WNW	NNW	
20	1.9	4.1	E	6.5	3.0	4.8	ESE	7.7	ESE	0.6	2.7	ENE	5.7	E	ESE	2.2	4.6	ENE	7.3	E	ENE	2.8	5.6	SSE	6.2	SSE	SSE
21	2.2	6.1	WSW	10.3	4.2	7.9	WSW	11.3	WSW	1.7	4.6	WSW	9.9	SSW	2.1	4.4	E	8.2	W	E	2.0	6.7	SW	8.7	SW	SW	
22	1.8	7.0	ENE	10.5	3.0	8.9	ENE	11.3	ENE	0.9	4.0	ENE	7.4	NE	1.9	3.2	ENE	5.0	E	E	1.7	4.2	SE	6.2	SE	ENE	
23	6.7	9.5	ENE	17.5	10.6	13.1	ENE	17.0	ENE	5.6	8.0	ENE	14.6	ENE	3.7	6.9	ENE	11.8	ENE	E	6.6	9.9	ENE	12.9	ENE	ENE	
24	3.5	6.6	NE	13.4	5.8	10.2	NE	13.9	NE	3.4	5.4	NE	9.1	ENE	3.6	6.3	ENE	12.7	E	ENE	6.1	8.4	NE	10.8	NE	NE	
25	3.8	7.4	E	11.4	5.1	7.7	ENE	10.8	E	2.8	5.5	NE	9.4	ENE	2.4	6.5	ENE	9.9	ENE	E	4.3	9.2	ENE	10.8	ENE	ENE	
26	2.3	6.7	E	11.5	3.0	6.7	ESE	10.3	E	1.2	3.8	ESE	8.0	E	1.5	3.8	ENE	5.7	ESE	E	2.6	5.1	SSE	6.7	SSE	SSE	
27	2.2	4.7	NW	8.8	4.1	7.3	NE	10.8	NE	1.9	4.8	NNW	10.5	W	2.2	4.8	NE	8.9	WNW	WNW	3.3	7.9	NNW	10.3	N	NNW	
28	5.8	13.5	W	22.8	7.3	16.5	WNW	26.2	WNW	4.0	11.7	W	22.6	W	3.7	12.1	WSW	20.9	WSW	W	6.6	16.8	W	23.7	WSW	SSE	
29	5.8	9.6	WNW	17.5	9.7	14.0	WNW	23.1	WNW	5.7	9.1	W	19.5	W	7.7	10.6	W	23.1	W	W	8.7	13.8	WNW	18.0	WNW	W	
30	4.2	9.0	WSW	18.6	7.0	12.6	W	19.5	WSW	4.1	9.5	W	17.9	W	4.8	8.1	WSW	15.7	W	W	6.2	10.9	WSW	17.0	W	WSW	
31	2.2	4.1	ENE	6.7	3.4	5.1	NW	7.7	NW	1.7	4.3	W	9.4	WNW	2.5	5.4	WNW	11.2	NW	WNW	3.6	7.8	NW	10.8	NW	SSE	
月最大	14.4	W	27.7	WSW	17.3	W	32.9	W	12.7	W	24.0	W	13.4	W	25.7	WNW	13.4	W	25.7	WNW	20.9	WNW	29.3	WNW	20.9	WNW	29.3
起日	7		7		7		7		7		7		7		7		7		7		7		7		7		7
上旬平均	4.3				WNW	7.3				WNW	4.2				W	5.5					W	6.6					W
中旬平均	3.4				NW	5.6				NW	2.6				WSW	3.0					W	4.1					S
下旬平均	3.7				WNW	5.7				WNW	3.0				W	3.3					E	4.7					SSE
月平均	3.8				WNW	6.2				WNW	3.3				W	3.9					W	5.1					W
10m/s以上 上日数	7					22					3					5						15					
15m/s以上 上日数	0					3				0						0						3					
20m/s以上 上日数	0					0				0						0						1					
30m/s以上 上日数	0					0				0						0						0					

地域気象観測風向・風速月報

鳥根県 (68)

2021年1月

単位：(m/s) 2/4頁

観測所名	松江				出雲				大田				掛合				横田																		
	日付	平均	最大	最大瞬間	平均	最大	最大瞬間	最大瞬間風向	平均	最大	最大瞬間	最大瞬間風向	平均	最大	最大瞬間	最大瞬間風向	平均	最大	最大瞬間	最大瞬間風向															
1	6.9	13.3	WSW	19.2	W	4.4	7.8	W	16.7	WNW	W	3.3	6.1	NW	15.5	NW	NNW	1.9	3.8	NNW	10.9	N	SSE	2.1	5.9	WSW	10.9	WNW	WSW						
2	5.6	10.1	W	16.6	W	4.3	7.0	WNW	14.2	WNW	W	3.3	6.6	NW	13.1	NW	NW	1.3	3.6	SSE	8.9	NW	NE	1.2	5.1	W	11.1	W	SW						
3	5.8	10.1	W	14.5	WSW	3.6	5.7	WSW	13.0	W	W	2.3	4.5	NW	11.0	NNW	NNW	0.9	2.7	N	8.5	N	SE	0.5	2.2	W	4.7	W	WSW						
4	1.4	4.4	WSW	6.8	W	WSW	1.2	3.6	W	7.5	WNW	E	1.6	3.3	WNW	7.2	W	SSE	0.8	3.9	SSE	8.0	S	SSE	0.4	2.3	WSW	4.3	SW	ENE					
5	3.4	8.1	W	13.1	W	2.4	6.7	WNW	13.4	WNW	WNW	2.6	5.3	NW	11.5	NNW	NW	0.8	4.3	SSE	8.1	SSE	SSE	0.5	3.4	W	7.1	WNW	E						
6	6.4	13.0	W	18.2	W	WSW	3.9	6.3	W	13.8	WNW	W	3.0	4.7	NNW	10.9	W	WNW	1.4	3.9	SSE	7.8	SSE	SSE	1.7	4.8	W	8.1	W	SW					
7	9.3	19.0	W	28.4	W	W	6.4	11.4	W	25.1	W	4.4	8.7	NW	21.1	WNW	WNW	2.8	6.1	N	18.5	NNW	SSE	3.2	9.8	W	18.5	WNW	W						
8	9.8	14.7	WSW	22.4	W	W	6.0	9.6	WSW	17.5	W	W	3.9	6.6	NW	17.4	WNW	WNW	1.8	3.8	NNW	9.3	ESE	SE	3.5	6.3	WSW	12.7	SW	WSW					
9	8.3	12.9	W	23.1	W	WSW	5.7	9.1	WSW	18.8	W	W	3.7	6.3	WNW	13.9	WNW	W	1.9	4.1	SSE	9.9	S	SE	3.2	6.2	WSW	11.8	SW	SW					
10	5.5	10.9	W	18.2	WNW	WSW	4.2	8.1	WSW	16.3	WNW	W	2.8	6.6	NNW	13.9	NNW	WNW	1.9	4.4	NNE	11.0	N	SE	2.2	5.6	SW	9.3	WNW	WSW					
11	1.7	7.1	W	13.1	WNW	E	1.7	5.0	W	10.1	WSW	E	2.0	5.1	NW	10.0	N	SE	0.7	3.8	NNE	5.1	S	SSE	0.5	2.6	WSW	5.9	WSW	E					
12	2.8	6.2	SSW	11.9	SW	SW	2.8	5.5	SSW	9.9	SSW	SW	2.0	3.6	SE	7.1	SE	SE	1.7	4.1	S	7.5	S	SSE	1.2	5.6	WNW	8.9	WNW	WSW					
13	2.0	4.8	SSW	8.4	SW	SW	3.1	5.4	W	13.1	W	SW	2.4	4.4	SSE	9.1	W	ESE	2.2	5.2	SSE	8.3	SSE	SSE	0.9	3.7	SSW	9.0	SSW	ENE					
14	2.4	5.7	W	8.0	W	W	2.7	5.6	W	13.1	WNW	W	1.8	3.7	SSE	6.6	NW	SE	1.7	4.6	SSE	8.9	SSE	SSE	0.8	4.5	WNW	6.5	WNW	WNW					
15	2.0	7.6	SSW	12.5	SSW	E	2.9	5.7	S	11.8	S	2.5	4.7	SSE	10.1	S	SE	1.5	4.0	SSW	9.9	SSW	SSE	1.8	6.0	SW	11.6	SSW	SSW						
16	2.7	6.8	W	12.7	WSW	WNW	2.1	5.1	NW	11.7	WSW	WNW	2.3	4.6	NNW	9.2	NNW	NNW	1.1	4.2	SSE	7.7	NNW	SSE	1.6	6.5	SSW	12.1	S	SSW					
17	4.7	12.3	W	16.2	W	W	3.4	6.1	W	12.7	WNW	W	2.5	4.9	WNW	11.6	WNW	NW	1.2	4.5	NNW	12.5	N	SE	2.1	7.1	WNW	13.5	WNW	W					
18	4.6	14.7	W	25.3	W	SW	4.1	10.0	WNW	19.9	WNW	W	2.8	6.6	NW	16.5	WNW	SE	2.1	4.1	SSE	8.9	N	SSE	1.5	6.9	WNW	14.1	WNW	SW					
19	4.1	12.1	WNW	19.0	NW	NW	2.7	8.5	WNW	15.9	WNW	N	2.9	6.6	NW	13.8	WNW	NW	1.1	4.8	N	13.7	NNE	N	1.7	6.0	WNW	8.9	WNW	NW					
20	1.5	4.0	E	6.0	ENE	ESE	1.3	3.8	NNE	6.3	NNE	ESE	1.8	3.7	SSE	7.1	S	SSE	0.6	1.9	SE	3.6	SE	SE	0.4	1.8	WNW	3.0	NW	NW					
21	1.3	5.6	WSW	10.0	SW	SW	1.0	3.7	SW	7.6	SSW	NNE	1.8	3.9	SSE	6.0	SSE	SE	0.9	2.5	SE	5.5	S	S	0.8	3.5	WNW	5.7	SW	SSW					
22	1.4	3.7	E	5.8	ENE	ESE	1.9	4.1	ENE	6.1	ENE	ENE	0.7	2.2	S	4.6	S	SSE	0.5	1.3	SSE	2.4	S	S	0.3	1.5	SSE	2.3	NNE	SSE					
23	5.6	9.7	NE	14.1	NE	E	4.5	7.1	ENE	12.1	E	ENE	1.6	4.6	NNE	12.9	ENE	NE	0.4	1.2	S	3.8	SW	SSE	0.9	3.9	ENE	8.1	E	S					
24	4.9	8.6	NE	13.5	NE	NE	3.2	5.7	NE	10.5	ENE	ENE	2.5	5.4	NNE	11.5	NNE	NNE	0.5	2.1	NNW	4.4	NW	NNW	1.8	4.2	ENE	9.9	NE	NE					
25	3.8	7.4	ENE	12.3	ENE	E	2.6	6.9	ENE	10.5	NE	E	1.5	5.1	N	9.8	ENE	SSE	0.8	5.2	NNW	7.6	NNW	NNW	1.0	3.6	ENE	7.0	ENE	NNE					
26	1.8	5.6	WSW	7.7	WSW	E	1.5	3.6	NE	5.0	NE	ENE	1.5	4.3	ESE	9.0	ESE	SSE	0.4	2.3	SSE	3.6	SSE	S	1.2	3.5	SE	8.4	S	NNE					
27	3.0	6.9	NE	9.7	NNW	NE	1.9	5.0	NNE	9.0	N	N	2.4	5.6	N	10.0	N	N	0.9	3.9	NNW	7.6	NNW	NNW	1.2	4.3	NE	7.9	NNW	NNW					
28	5.3	17.1	W	26.3	W	W	3.6	11.6	W	22.6	WNW	W	2.3	8.4	WNW	19.5	W	WNW	1.8	6.0	N	17.7	NW	SSE	2.5	8.3	WNW	16.4	W	W					
29	11.0	17.4	W	25.5	W	W	5.9	9.9	W	22.7	W	W	4.0	7.2	NW	18.9	NNW	WNW	2.2	4.3	N	14.3	NNW	NNE	3.8	8.7	W	16.9	WNW	W					
30	5.9	10.0	WSW	17.3	WSW	W	4.1	6.8	WSW	14.5	SW	W	2.3	4.2	WNW	11.3	WNW	WNW	1.7	4.3	SSE	10.6	SSE	SSE	1.4	6.1	W	11.4	SW	WSW					
31	3.0	7.1	WNW	11.4	WNW	WNW	2.0	5.3	WNW	11.1	WNW	E	2.0	4.3	NW	9.8	NW	N	0.8	3.4	NNW	5.6	NNW	S	0.5	1.8	ENE	3.8	SE	N					
月最大		19.0	W	28.4	W		11.6	W	25.1	W		8.7	NW	21.1	WNW				6.1	N	18.5	NNW				9.8	W	18.5	WNW						
起日	7			7					7				7		7				7		7					7		7							
上旬平均	6.2					W	4.2					W	3.1						WNW	1.6						SSE	1.9								
中旬平均	2.9					W	2.7					W	2.3						SE	1.4						SSE	1.1								
下旬平均	4.3					W	3.0					ENE	2.1						SSE	1.0						S	1.4								
月平均	4.4					W	3.3					W	2.5						WNW	1.3						SSE	1.5								
10m/s以上日数	14												0							0								0							
15m/s以上日数	3												0							0								0							
20m/s以上日数	0												0							0								0							
30m/s以上日数	0												0							0								0							

地域気象観測風向・風速月報

島根県 (68)

2021年1月

単位：(m/s) 3/4頁

観測所名	赤名				川本				浜田				瑞穂				弥栄														
	平均	最大	最大瞬間	最大瞬間風向	平均	最大	最大瞬間	最大瞬間風向	平均	最大	最大瞬間	最大瞬間風向	平均	最大	最大瞬間	最大瞬間風向	平均	最大	最大瞬間	最大瞬間風向											
1	0.9	2.9	N	9.2 NNW	N	2.0	5.6	WSW	11.1	N	WSW	5.8	9.5	WNW	16.9	WNW	W	1.6	4.5	W	10.6	W	WSW	1.9	5.0	NNW	11.5	N	NW		
2	0.6	2.2	N	6.4 NNW	S	0.9	3.7	WSW	7.5	SW	SSW	5.9	9.5	WNW	15.9	WNW	W	0.8	3.9	WSW	7.4	W	W	1.5	4.4	NW	8.7	N	SSE		
3	0.3	1.6	NNW	3.7 NNW	ENE	1.4	4.3	WSW	8.5	WSW	W	4.8	8.7	W	13.9	WSW	W	1.7	4.0	W	8.2	W	W	1.2	3.4	NW	8.0	W	S		
4	0.2	1.4	S	3.2 SSE	S	0.6	3.4	WSW	7.4	W	ESE	3.1	5.3	SW	7.9	WSW	SSW	0.5	4.1	WSW	6.9	W	WSW	0.7	3.2	NW	6.0	NW	N		
5	0.2	1.9	N	4.0 NNE	SSE	0.6	1.8	WNW	4.1	NNW	SW	3.3	7.7	SW	13.5	WSW	WNW	0.6	4.1	W	7.2	WNW	WSW	1.2	3.8	N	7.7	NW	NW		
6	0.6	2.1	N	6.4 SSE	NNW	1.2	4.2	SSW	7.1	SW	WSW	4.9	8.8	WSW	14.9	WSW	W	0.8	4.0	W	8.3	W	W	1.1	3.0	W	8.5	W	SSE		
7	×	×	×	×	×	×	3.5	7.9	WSW	17.8	WSW	WSW	9.1	18.5	WSW	28.2	WSW	W	4.5	10.5	W	20.4	W	W	3.0	6.2	NW	14.4	NW	WSW	
8	×	×	×	×	×	×	3.2	5.9	WSW	12.1	W	SW	8.3	12.8	WSW	20.3	WSW	W	3.2	6.3	W	13.3	W	W	2.2	4.3	W	11.3	NW	W	
9	1.1	2.6	ESE	8.2 SE	ESE	2.9	5.3	SW	12.7	WSW	SW	8.1	12.2	WSW	21.4	WSW	W	3.1	5.7	W	16.1	WSW	W	2.4	6.5	NW	13.4	N	WNW		
10	1.0	2.4	SE	5.5 SSE	SE	1.6	3.2	SW	7.1	SW	SSW	6.4	10.1	SW	15.8	W	WSW	1.7	3.7	W	7.7	W	WSW	1.4	4.7	N	8.4	N	S		
11	0.6	3.9	NNW	8.0 NNE	ENE	0.7	2.1	ENE	4.1	NE	NE	2.1	5.1	S	10.8	W	S	0.6	2.9	ENE	4.3	E	ENE	0.4	2.7	NNW	5.5	N	NNE		
12	0.6	2.0	SE	4.5 E	SE	0.7	2.6	SW	4.7	SW	SW	4.6	10.0	WSW	16.7	WSW	S	0.7	3.1	W	6.3	WNW	W	0.7	2.3	S	6.1	S	S		
13	0.9	2.5	S	5.6 SW	W	0.7	1.6	E	3.8	SSW	W	6.6	10.4	WSW	16.7	W	SSW	0.5	1.8	W	3.4	SW	ENE	0.6	2.4	SSE	6.4	S	N		
14	0.4	1.9	S	5.0 SSE	S	0.4	2.0	N	3.4	NNE	SW	4.0	8.3	SSW	12.1	SW	ENE	0.4	2.1	WNW	4.3	W	W	1.1	3.1	SSE	6.6	SSE	N		
15	0.8	3.1	SE	7.1 SE	SW	1.7	6.2	S	11.9	S	S	5.2	9.6	S	15.4	S	S	0.5	3.2	S	6.5	S	NE	1.8	3.6	S	10.6	SSE	S		
16	0.7	2.6	N	5.3 N	SW	1.0	2.7	N	7.0	S	N	4.6	8.7	S	13.4	S	WNW	0.8	2.8	WSW	6.9	WNW	WNW	1.5	4.8	NNW	11.1	SSE	S		
17	1.0	2.9	N	6.5 NNW	N	1.7	5.4	WSW	11.7	W	WSW	4.9	7.3	WNW	13.6	WSW	W	1.7	5.5	W	12.4	WSW	W	1.6	4.5	NW	9.0	NW	WNW		
18	0.6	2.1	SSE	5.3 S	SSE	1.6	6.3	WSW	15.5	WSW	SW	7.1	15.0	WSW	23.1	WSW	S	1.5	7.1	W	15.8	WNW	W	1.6	4.8	NW	12.6	WNW	S		
19	×	×	×	×	×	×	0.9	3.9	WSW	8.9	SW	E	3.8	11.0	WNW	18.2	WNW	WNW	0.9	3.5	WNW	8.2	W	W	1.9	7.5	NW	15.1	N	NNE	
20	0.6	1.9	S	3.8 SSE	S	0.7	2.7	ENE	5.1	E	E	2.4	3.8	N	6.3	N	ENE	0.5	3.9	E	6.3	E	SW	1.2	3.2	NW	4.9	NNW	N		
21	0.4	2.2	SE	4.3 S	SSE	0.7	2.7	S	7.1	S	SSE	2.4	4.9	SW	7.4	SW	ENE	0.5	1.9	ENE	3.0	ENE	ENE	1.0	2.9	SSE	6.0	SSW	N		
22	0.2	1.5	SSE	4.1 S	SSE	0.3	1.6	E	2.4	ESE	W	2.2	3.4	ENE	4.6	E	ENE	0.2	1.3	SW	2.0	WSW	SW	0.9	2.1	NNE	2.9	NNE	N		
23	1.0	4.6	N	9.3 NNE	N	0.8	2.7	N	6.3	SE	NNE	4.0	7.0	NE	10.3	NE	ENE	0.4	2.1	WSW	3.4	WSW	SW	1.7	3.5	N	6.8	N	N		
24	2.2	4.6	NNE	9.9 N	N	1.1	3.0	NNE	6.3	SE	NNE	4.8	8.1	NE	13.4	NE	ENE	0.7	2.4	NE	6.0	NNE	NNE	2.3	4.3	N	9.0	NNE	NNE		
25	0.5	2.1	SSE	4.4 S	S	0.8	2.7	ENE	4.7	E	SE	3.5	6.5	NNE	11.1	N	ENE	0.8	3.7	NE	5.9	E	ENE	1.3	4.3	N	6.8	N	NNE		
26	0.7	2.9	SE	7.4 SE	SE	1.1	3.5	S	6.4	S	W	2.0	4.8	N	7.6	NNE	ENE	1.0	3.5	ENE	6.8	ENE	ENE	1.4	4.8	N	10.4	N	NNE		
27	1.2	3.6	NNE	6.6 NNE	N	0.8	3.4	NNW	5.9	N	NNW	3.4	7.1	NNE	11.8	NNE	NNE	1.0	3.1	WNW	8.7	NW	NW	2.3	5.9	N	9.8	N	N		
28	1.0	3.6	SE	11.1 SE	SE	2.4	6.9	WSW	15.8	W	WSW	6.2	17.6	SW	25.3	SW	SW	2.3	7.6	WSW	16.4	W	W	2.0	5.7	NNW	14.0	N	N		
29	0.0	0.0	-	0.0 NNW	×	3.3	6.3	WSW	15.8	SSW	WSW	7.3	11.9	WSW	20.6	WSW	W	3.6	8.3	W	17.7	W	W	2.8	4.9	W	12.8	WSW	WNW		
30	0.7	2.5	SE	6.0 SE	SE	1.6	6.2	SW	12.3	WSW	SW	6.1	10.4	WSW	17.3	WSW	WSW	1.7	5.8	W	12.0	W	WSW	1.0	3.8	WNW	10.3	W	WSW		
31	0.6	1.9	SSE	3.7 NE	SSE	0.7	2.6	NNE	4.1	N	ENE	3.1	8.2	WNW	12.2	W	ENE	0.5	2.0	W	4.6	WSW	ENE	1.1	3.2	N	6.2	NNW	N		
月最大	4.6	11.1	SE	7.9	WSW	17.8	WSW	18.5	WSW	28.2	WSW	10.5	20.4	W	7.5	NW	15.1	N													
起日	24			7		7					7		7								7										
上旬平均	0.4			SE	1.8						SW	6.0											W	1.7						NW	
中旬平均	0.6			S	1.0						SW	4.5												W	1.2					N	
下旬平均	0.9			N	1.2						WSW	4.1												W	1.6					N	
月平均	0.7			S	1.3						SW	4.8												W	1.5					N	
10m/s以上日数	0			0									11																		
15m/s以上日数	0			0								3																			
20m/s以上日数	0			0								0																			
30m/s以上日数	0			0								0																			

地域気象観測風向・風速月報

島根県 (68) 2021年1月
 単位：(m/s) 4/4頁

観測所名	高津				益田				津和野				吉賀											
	平均	最大	最大風向	最大瞬間風向	平均	最大	最大風向	最大瞬間風向	平均	最大	最大風向	最大瞬間風向	平均	最大	最大風向	最大瞬間風向								
日付																								
1	6.5	11.7	NW	16.5	NW	3.0	6.4	NW	10.9	NW	WNW	1.3	4.2	SW	7.5	S	SW	3.9	9.3	NE	17.6	NE	NE	
2	6.7	10.5	WNW	14.4	NW	2.8	4.9	NW	9.9	NW	NW	0.4	3.6	SW	6.2	S	NW	1.7	4.4	NE	8.3	NE	NNE	
3	5.5	8.6	WNW	12.9	WNW	1.9	3.9	NW	7.7	NW	WNW	0.8	3.5	NE	6.5	NE	ENE	2.6	8.6	ENE	14.0	ENE	ENE	
4	2.8	4.8	WNW	6.7	SSE	1.3	3.8	NW	5.8	WNW	SSE	0.5	3.9	NE	8.5	NE	NE	0.8	4.6	ENE	9.0	ENE	NE	
5	4.5	8.8	NW	11.8	WNW	2.2	5.4	NW	8.6	NW	NW	0.7	2.8	NNE	8.1	NE	NNE	2.1	6.8	ENE	11.3	NE	NE	
6	4.7	9.9	NW	13.4	NW	2.3	4.4	WSW	9.9	W	S	1.2	5.2	SSE	8.3	SE	S	1.9	5.2	ENE	9.0	ENE	NE	
7	9.7	16.7	WNW	24.2	NW	4.0	7.0	NW	16.2	WNW	WNW	2.8	7.3	SSE	13.6	SSE	SSW	4.9	13.1	ENE	23.8	NE	NE	
8	9.0	13.9	WNW	20.1	W	3.3	6.3	NW	14.0	NW	WNW	1.0	4.1	ENE	8.3	NE	ENE	4.2	9.1	NE	18.4	ENE	NE	
9	9.8	15.2	NW	21.1	NW	3.3	7.1	NW	14.6	NW	WNW	1.4	4.9	SSE	11.2	SSE	SSW	3.8	8.5	NE	18.6	NE	NE	
10	6.6	11.4	WNW	16.5	WNW	2.8	5.2	NW	10.4	NW	NW	0.7	3.3	S	6.1	S	SSW	3.3	8.4	ENE	16.5	NE	NE	
11	3.4	6.8	NW	11.3	NW	1.7	4.8	NNW	8.6	NW	SSE	0.5	2.5	SSW	4.4	SW	SSW	0.7	2.3	WSW	4.2	SW	WSW	
12	3.1	6.2	WNW	9.8	WNW	S	2.1	4.5	SSE	7.2	S	S	0.9	2.5	SW	4.8	WSW	SW	1.4	5.5	ENE	9.0	ENE	NE
13	4.8	9.4	W	13.4	WNW	SSE	2.6	5.2	SSE	9.2	S	S	1.4	4.2	SW	6.6	SW	SW	0.5	2.1	NE	3.4	NE	S
14	3.2	7.6	SSE	10.3	SSE	1.7	5.0	S	8.4	S	S	0.8	4.0	SW	6.9	WSW	SSW	0.6	3.5	ENE	6.0	ENE	NE	
15	5.8	8.1	SSE	10.8	S	2.2	5.3	S	9.2	SSW	S	0.8	3.8	SSW	7.6	SSW	SSW	0.6	3.3	WSW	6.5	WSW	ENE	
16	5.2	8.6	WNW	11.8	WNW	2.4	4.3	NW	7.8	SW	NW	1.5	4.9	SW	9.9	N	SSW	2.6	8.3	ENE	14.8	ENE	NE	
17	6.3	9.2	NW	13.9	NW	2.3	4.4	NW	8.8	NNW	WNW	1.1	5.3	ENE	9.9	ENE	NE	3.8	9.0	ENE	16.7	NE	NE	
18	6.4	15.4	W	21.1	W	SSE	3.3	5.3	NW	13.7	W	S	1.8	5.7	SSW	9.3	SSW	SSW	1.9	7.6	ENE	15.7	NNE	NE
19	4.2	11.8	NW	16.5	WNW	2.9	6.8	NW	12.6	NW	NW	1.2	4.4	NNE	8.1	NNE	NNE	3.9	9.6	ENE	17.7	ENE	ENE	
20	2.4	5.9	S	7.7	S	SSE	1.3	2.7	NW	7.0	NW	SE	0.6	3.3	N	5.3	NNE	S	0.8	3.8	WSW	6.5	SW	WSW
21	2.8	5.5	S	7.7	S	SSE	1.1	3.4	NW	5.2	S	ESE	0.8	4.1	SSW	6.7	SSW	SSW	0.6	1.9	NE	4.3	NW	NE
22	1.4	3.8	SSE	5.1	SSE	SE	0.6	2.2	NW	3.4	NW	SE	0.3	1.6	SSW	2.4	NE	S	0.5	1.7	NE	2.9	NE	NE
23	2.8	5.9	ENE	11.8	NE	NE	1.0	2.9	NE	6.7	NNE	NE	1.0	3.0	NNW	5.9	NNE	NNE	0.8	2.8	NE	3.9	NE	NE
24	3.6	5.6	NE	10.8	NE	NE	1.9	4.1	NNE	8.3	N	NE	1.6	5.0	NNE	9.6	NNE	N	2.6	6.6	ENE	10.4	NE	NNE
25	2.2	4.0	SSE	7.7	NE	SE	1.4	3.4	NNW	6.0	NNE	SE	0.8	3.5	N	5.7	N	ESE	0.9	3.5	SW	5.9	SSW	NE
26	1.4	3.8	SE	7.7	N	ESE	1.2	2.8	N	6.3	N	ESE	1.7	6.9	SW	13.6	SSW	NE	2.7	6.0	ENE	9.6	ENE	WSW
27	2.7	6.0	NNE	11.8	N	NNE	2.0	4.6	N	10.5	NNE	N	1.6	4.8	NNE	9.4	NNE	N	3.9	12.0	ENE	17.3	NE	NNE
28	5.7	16.3	WNW	23.7	NW	SSE	2.4	7.8	NW	15.1	W	WNW	2.2	6.9	SSE	14.7	S	S	1.8	6.3	NE	14.9	NE	SSW
29	9.3	13.1	WNW	20.1	NW	3.4	7.0	NW	14.2	NW	WNW	2.2	6.9	ENE	14.3	NE	ENE	6.7	12.3	NE	20.8	NE	NE	
30	4.5	7.9	W	11.8	WNW	SSE	2.0	4.3	S	9.3	SW	S	1.0	6.0	S	10.1	S	SSE	1.8	7.0	NE	12.2	ENE	NE
31	3.2	7.4	WNW	10.3	W	SSE	1.4	2.7	NNW	4.9	NW	SE	0.5	2.1	SSW	3.6	NNE	S	0.9	3.0	SW	5.3	NE	NE
月最大		16.7	WNW	24.2	NW		7.8	NW	16.2	WNW		7.3	SSE	14.7	S				13.1	ENE	23.8	NE		
起日		7		7			28		7			7		28					7		7			
上旬平均	6.6					WNW	2.7				WNW	1.1							2.9				NE	
中旬平均	4.5					SSE	2.2				S	1.1							1.7				NE	
下旬平均	3.6					SSE	1.7				SE	1.2							2.1				NE	
月平均	4.8					WNW	2.2				S	1.1							2.2				NE	
10m/s以上日数		10												0								3		
15m/s以上日数		4												0								0		
20m/s以上日数		0												0								0		
30m/s以上日数		0												0								0		

地域気象観測日照時間月報

島根県(68) 2021年1月
単位:h 1/1頁

観測所名	西郷	海士	鹿島	松江	出雲	大田	掛合	横田	赤名	川本	浜田	瑞穂	弥栄	益田	津和野	吉賀
1	3.2	1.3	0.6	1.6	1.5	1.2	2.0	2.8	1.7	1.7	1.1	2.0	0.6	1.9	2.6	3.7
2	1.4	0.5	0.5	0.0	0.1	0.4	0.1	0.0	0.0	0.2	0.2	0.0	0.0	0.1	0.0	0.1
3	1.7	0.6	0.9	0.3	0.8	1.7	1.0	0.3	0.3	0.4	1.1	1.2	1.2	1.2	2.4	3.7
4	6.0	4.6	3.3	6.0	2.3	1.8	3.7	3.6	3.1	3.0	4.3	5.5	4.1	5.5	5.3	5.6
5	2.3	1.6	1.2	3.0	1.0	0.6	0.9	1.1	0.6	1.1	0.8	2.7	0.9	1.4	1.7	3.2
6	1.2	1.3	3.4	2.5	0.3	0.3	0.0	0.9	0.0	0.6	0.7	0.0	0.2	0.3	1.2	0.7
7	1.1	0.7	0.7	0.8	0.2	0.2	0.0	0.1	0.0	0.2	0.2	0.2	0.1	0.1	0.4	0.2
8	0.2	1.3	1.1	0.6	0.5	0.7	0.0	1.1	0.0	0.0	0.3	0.1	0.1	0.6	0.0	0.0
9	1.3	2.7	1.3	1.8	1.0	0.3	0.3	1.9	0.2	0.4	0.1	0.3	0.2	0.3	0.0	0.0
10	1.7	1.0	1.0	2.7	1.1	1.2	1.1	3.0	0.1	1.2	0.6	0.8	0.2	1.3	1.0	0.9
11	4.2	1.9	0.8	2.2	2.2	1.1	3.0	2.4	2.3	3.2	3.0	2.4	3.1	2.4	3.0	2.2
12	3.4	3.1	2.3	3.6	1.4	0.4	1.5	1.1	0.0	0.5	0.6	1.1	0.0	1.5	1.4	2.4
13	2.8	1.8	0.9	2.0	0.5	0.0	1.0	2.3	0.6	0.8	1.9	1.4	1.6	2.0	2.4	2.9
14	4.5	5.1	6.7	7.8	7.9	7.2	6.3	7.0	5.4	6.6	7.3	8.1	7.0	7.6	6.3	6.0
15	8.0	7.8	7.9	8.5	8.3	7.4	6.5	7.6	5.8	7.6	7.9	6.9	7.1	7.5	6.5	7.0
16	1.3	0.2	0.1	0.1	0.1	×	0.0	0.0	0.3	0.7	2.2	1.0	1.1	1.6	2.2	3.8
17	2.6	2.7	0.3	1.0	1.4	×	0.6	1.5	1.0	0.8	0.7	0.7	0.3	1.0	0.8	2.2
18	1.5	1.6	1.0	1.8	0.4	×	0.6	1.2	1.0	1.3	0.5	1.2	1.3	1.3	0.6	0.5
19	1.1	0.5	0.0	0.4	0.2	×	0.0	0.1	0.0	0.0	0.0	0.0	0.2	0.4	1.3	2.1
20	1.4	3.1	8.4	9.7	6.1	2.0	7.4	8.9	6.7	8.6	9.6	9.2	9.0	9.4	7.4	7.9
21	1.9	3.1	7.6	8.2	3.9	2.0	2.9	6.9	4.4	2.7	1.3	6.4	1.9	2.3	3.4	4.1
22	0.0	0.0	0.0	0.0	0.0	0.0	0.0	0.0	0.0	0.0	0.0	0.0	0.0	0.0	0.0	0.0
23	0.0	0.0	0.0	0.0	0.0	0.0	0.0	0.0	0.0	0.0	0.0	0.0	0.0	0.0	0.0	0.0
24	0.0	0.0	0.0	0.0	0.0	0.0	0.0	0.0	0.0	0.0	0.0	0.0	0.0	0.0	0.0	0.0
25	3.3	4.8	6.1	5.2	2.9	8.5	6.9	6.6	6.9	7.3	9.3	9.1	9.1	9.0	7.2	6.8
26	1.7	1.8	0.8	1.8	1.4	1.3	1.5	2.1	1.7	1.3	1.1	1.8	1.0	0.6	0.0	0.0
27	4.2	7.1	2.6	2.6	2.3	4.3	2.2	1.2	2.3	1.9	1.6	2.7	0.8	1.5	0.8	2.2
28	3.0	3.4	5.5	6.7	7.0	7.1	2.7	7.9	6.6	5.6	6.3	8.1	6.2	6.1	4.7	4.3
29	2.1	0.8	1.9	3.1	0.2	0.3	0.0	0.3	0.3	0.1	0.1	1.4	0.2	0.6	2.1	3.6
30	3.4	3.2	2.6	5.4	2.3	2.2	3.8	6.2	3.5	3.6	2.7	5.4	2.6	3.2	2.0	4.2
31	4.7	6.3	6.7	8.0	7.0	7.6	4.7	5.8	5.0	7.2	8.9	7.8	8.2	8.3	7.4	7.5
旬合計 上旬	20.1	16.8	14.0	19.3	8.8	8.4	9.1	14.8	6.0	8.8	9.4	12.8	7.6	12.7	14.6	18.1
旬合計 中旬	30.8	27.8	28.4	37.1	28.5	18.1	26.9	32.1	23.1	30.1	33.7	32.0	30.7	34.7	31.9	37.0
旬合計 下旬	24.3	30.5	33.8	41.0	27.0	33.3	24.7	37.0	30.7	29.7	31.3	42.7	30.0	31.6	27.6	32.7
月合計	75.2	75.1	76.2	97.4	64.3	59.8	60.7	83.9	59.8	68.6	74.4	87.5	68.3	79.0	74.1	87.8
0.1時間未満日数	3	3	4	4	3	3	9	5	9	5	4	6	5	3	7	6

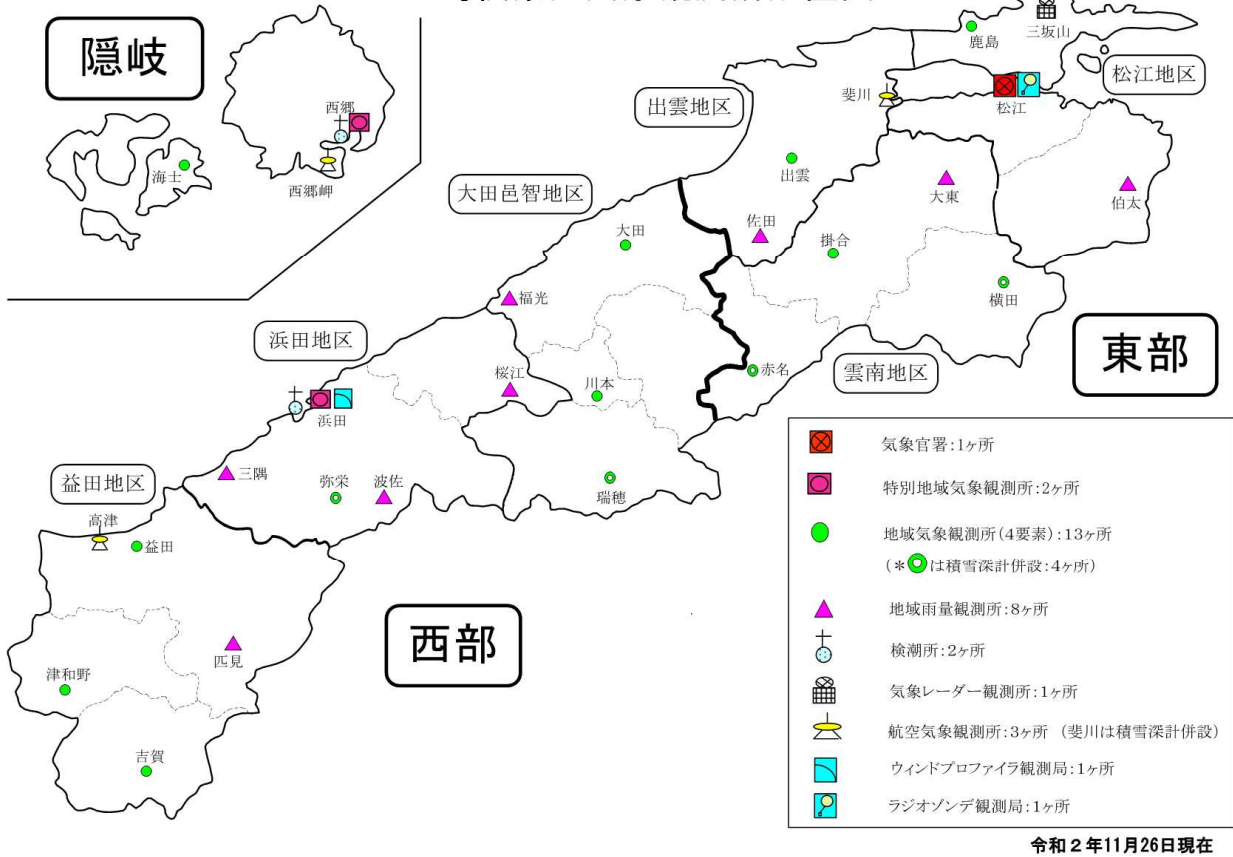
地域気象観測積雪月報

島根県(68) 2021年1月
1/1頁

単位：cm

観測所名	西郷		斐川		松江		横田		赤名		瑞穂		弥栄	
	最深積雪	積雪差合計	最深積雪	積雪差合計	最深積雪	積雪差合計	最深積雪	積雪差合計	最深積雪	積雪差合計	最深積雪	積雪差合計	最深積雪	積雪差合計
日付														
1	13	1	15	2	23	2	66	1	34	7	13	6	7	6
2	8	0	11	0	19	1	67	20	38	16	19	13	11	8
3	4	0	2	1	10	0	62	3	31	5	14	1	7	4
4	0	0	0	0	4	0	49	0	24	3	5	0	3	2
5	0	0	0	0	2	0	40	1	19	0	0	0	2	3
6	2	2	0	0	0	0	40	8	25	13	7	13	6	9
7	4	6	0	0	5	5	63	33	59	37	25	20	23	23
8	13	11	4	5	15	11	89	33	97	48	58	38	34	16
9	20	10	5	4	16	5	101	18	106	21	72	24	36	13
10	22	5	14	11	20	7	107	21	105	13	73	15	44	16
11	23	2	11	1	16	1	97	1	102	1	69	1	42	2
12	16	0	5	0	10	0	79	4	85	6	50	6	42	15
13	9	0	1	0	6	0	71	3	77	0	42	1	39	3
14	0	0	0	0	1	0	65	0	68	0	37	1	30	3
15	0	0	0	0	0	0	57	1	60	2	31	2	25	2
16	0	0	0	0	0	0	47	1	52	2	28	1	16	2
17	0	0	0	0	0	0	42	2	40	1	22	0	11	3
18	1	1	4	5	7	10	51	17	53	20	25	9	22	13
19	2	4	1	1	4	1	52	6	54	5	25	2	20	5
20	0	0	0	0	0	0	48	0	50	2	24	2	18	3
21	0	0	0	0	0	0	43	1	46	0	22	0	14	4
22	0	0	0	0	0	0	38	1	40	5	20	2	9	5
23	0	0	0	0	0	0	34	3	35	1	16	2	4	0
24	0	0	0	0	0	0	30	1	31	2	13	1	0	0
25	0	0	0	0	0	0	27	1	27	3	9	1	0	0
26	0	0	0	0	0	0	23	2	25	3	7	2	0	0
27	0	0	0	0	0	0	19	3	21	2	3	0	0	0
28	0	0	0	0	0	0	16	5	18	5	0	0	0	0
29	5	6	0	0	3	3	25	16	32	20	3	3	0	0
30	5	1	0	0	0	0	24	3	32	2	0	0	0	0
31	0	0	0	0	0	0	14	2	20	1	0	0	0	0
月最大	23	11	15	11	23	11	107	33	106	48	73	38	44	23
起日	11	8	1	10	1	8	10	8	9	8	10	8	10	7
旬合計_上旬		35		23		31		138		163		130		100
旬合計_中旬		7		7		12		35		39		25		51
旬合計_下旬		7		0		3		38		44		11		9
月合計		49		30		46		211		246		166		160
3cm以上日数	12	6	8	4	14	6	31	16	31	17	27	10	22	18
5cm以上日数	10	5	6	3	11	5	31	10	31	14	25	9	20	11
10cm以上日数	6	2	4	1	8	2	31	7	31	8	21	6	16	6
20cm以上日数	3	0	0	0	2	0	28	4	29	5	16	3	11	1
50cm以上日数	0	0	0	0	0	0	14	0	13	0	5	0	0	0
100cm以上日数	0	0	0	0	0	0	2	0	3	0	0	0	0	0
200cm以上日数	0	0	0	0	0	0	0	0	0	0	0	0	0	0

島根県内気象観測所配置図



島根県地域気象観測所（アメダス）所在地一覧表

観測所	気温	降水量	日照	風向 風速	積雪	所在地	緯度	経度	海面上 の高さ
西郷	○	○	○	○	○	隠岐郡隠岐の島町西町大城ノ一（西郷特別地域気象観測所）	36°12.2'	133°20.0'	27m
西郷岬	○	○		○		隠岐郡隠岐の島町岬町（隠岐航空気象観測所）	36°10.7'	133°19.4'	80m
海士	○	○	○	○		隠岐郡海士町海士	36°05.8'	133°05.8'	3m
鹿島	○	○	○	○		松江市鹿島町佐陀本郷	35°31.2'	132°59.0'	3m
斐川	○	○		○	○	出雲市斐川町沖州（出雲航空気象観測所）	35°24.8'	132°53.4'	2m
松江	○	○	○	○	○	松江市西津田（松江地方気象台）	35°27.4'	133°03.9'	17m
出雲	○	○	○	○		出雲市芦渡町	35°19.9'	132°43.8'	20m
大東		○				雲南市大東町下阿用	35°19.1'	132°57.9'	56m
伯太		○				安来市伯太町西母里	35°21.0'	133°16.4'	23m
佐田		○				出雲市佐田町大呂	35°13.3'	132°43.4'	100m
大田	○	○	○	○		大田市大田町大田	35°11.4'	132°29.8'	30m
掛合	○	○	○	○		雲南市掛合町掛合	35°11.8'	132°48.9'	215m
横田	○	○	○	○	○	仁多郡奥出雲町稲原	35°10.4'	133°06.2'	369m
福光		○				大田市温泉津町福光	35°04.2'	132°20.0'	8m
赤名	○	○	○	○	○	飯石郡飯南町下赤名	35°00.1'	132°42.7'	444m
桜江		○				江津市桜江町川戸	34°57.2'	132°20.0'	32m
川本	○	○	○	○		邑智郡川本町川本	34°58.6'	132°29.5'	132m
浜田	○	○	○	○		浜田市大辻町（浜田特別地域気象観測所）	34°53.8'	132°04.2'	19m
瑞穂	○	○	○	○	○	邑智郡邑南町淀原	34°51.2'	132°31.8'	327m
三隅		○				浜田市三隅町西河内	34°47.7'	131°56.9'	9m
弥栄	○	○	○	○	○	浜田市弥栄町長安本郷	34°46.6'	132°06.5'	380m
波佐		○				浜田市金城町波佐	34°46.8'	132°11.8'	370m
高津	○	○		○		益田市内田町（石見航空気象観測所）	34°40.5'	131°47.4'	54m
益田	○	○	○	○		益田市あけぼの東町	34°40.6'	131°50.6'	4m
匹見		○				益田市匹見町匹見	34°34.3'	132°01.0'	259m
津和野	○	○	○	○		鹿足郡津和野町森村	34°27.7'	131°46.2'	165m
吉賀	○	○	○	○		鹿足郡吉賀町七日市	34°23.5'	131°53.6'	250m