

島根県の気象

平成 28 年 3 月

* 警報・注意報発表状況以外は速報値です

松江地方気象台

凡 例

地上気象観測月統計値表

要素		解説
平均気圧 (hPa)		毎正時の気圧 (24 回) の平均
最低海面気圧 (hPa)		任意の時刻の海面気圧の最低
気温 ()	日平均	毎正時の気温 (24 回) の平均
	日最高	任意の時刻の観測値で最も高い値
	日最低	任意の時刻の観測値で最も低い値
平均蒸気圧 (hPa)		毎正時の蒸気圧 (24 回) の平均
相対湿度 (%)	日平均	毎正時の湿度 (24 回) の平均
	日最小	任意の時刻の観測値で最も低い値
風速 (m/s)	日平均	毎 10 分の 10 分間平均風速 (144 回) の平均
	日最大	任意の時刻の 10 分間平均風速の最大値及びその風向 (16 方位)
	最大瞬間	任意の時刻の瞬間風速の最大値及びその風向 (16 方位)
日照時間 (h)		毎正時の日照時間の合計
全天日射量 (MJ/m ²)		毎正時の全天日射量の合計
平均雲量 (10 分比)		3 時、9 時、15 時、21 時の雲量の平均
降水量 (mm)	日	毎正時の降水量 (24 回) の合計 (0.5mm 未満は 0.0、無降水は -)
	最大 1 時間	任意の時刻の前 1 時間降水量の最大値
	最大 10 分間	任意の時刻の前 10 分間降水量の最大値
降雪の深さ合計 (cm)		毎正時の積雪の深さの差 (前 1 時間積雪深差) の正の値の合計
最深積雪 (cm)		毎正時の積雪の深さのうち最も大きい値
天気概況		昼 (6 時 ~ 18 時) と夜 (18 時 ~ 翌日 6 時) の天気の状態
月最大 24 時間降水量 (mm)		連続する任意の 24 時間降水量の最大
月間日照率 (%)		月合計の日照時間の可照時間に対する割合

大気現象の記号の説明

記号	∞	☉	☼	☽	☾	☿	♁	♂	♆	♄	♃	♂	♁	♂	♁	♂	♁	♂	♁	♂
大気現象名	煙霧	黄砂	雪あられ	もや	低い霧	霧	霧雨	雨	みぞれ	雪	あられ	ひょう	雷電	雷鳴	電光	霜	結氷	積雪		

地域気象観測月報

要素		解説
気温 ()	平均	毎正時の気温 (24 回) の平均
	最高	任意の時刻の観測値で最も高い値
	最低	任意の時刻の観測値で最も低い値
	積算気温	日平均気温が 10 以上の日の日平均気温を合計 (少数点以下を四捨五入)
降水量 (mm)	日	毎正時の降水量 (24 回) の合計 (0 は 0.5mm 未満または無降水)
	最大日降水量	日降水量の月最大値
	最大 1 時間	任意の時刻の前 1 時間降水量の月最大値
	最大 10 分間	任意の時刻の前 10 分間降水量の月最大値
風速 (m/s)	平均	毎 10 分の 10 分間平均風速 (144 回) の平均
	最大	任意の時刻の 10 分間平均風速の最大値
	最大風向	最大風速を観測したときの風向 (16 方位)
	最大瞬間	任意の時刻の瞬間風速の最大値
	最大瞬間風向	最大瞬間風速を観測したときの風向 (16 方位)
	最多風向	毎正時 (24 回) のうち、最も観測回数の多い風向 (16 方位)
日照時間 (h)		毎正時の日照時間の合計
積雪 (cm)	最深積雪	毎正時の積雪の深さのうち最も大きい値
	積雪差合計	毎正時の積雪の深さの差 (前 1 時間積雪深差) の正の値の合計

統計値の品質 D は統計値	D	正常値 (統計値を求める期間内の資料が全て揃っている場合)
	D)	準正常値 (統計値を求める対象となる資料の一部が欠けているが、許容する資料数を満たす値)
	D]	資料不足値 (統計値を求める対象となる資料が許容する資料数を満たさない値)
	x	欠測 (統計値を求める期間内の観測結果が全て求められなかった場合)

目 次

3月の天気概況	1
松江・浜田・西郷の平均値、平年差(比)	2
アメダス気象経過図 2016年3月1日 2016年3月31日	3~5
2016年(平成28年)3月の気象分布図	6
警報・注意報発表状況	7~9
松江・浜田・西郷の観測値の順位更新(5位以内)	9
地域気象観測所観測値の順位更新(1位)	9
気象情報発表状況	9
竜巻注意情報発表状況	9
土砂災害警戒情報	9
指定河川洪水予報発表状況	9
県内の地震(震度1以上)	9
異常気象・気象災害	9
地上気象観測月統計値表 1,2(松江)	10~11
地上気象観測月統計値表 1,2(浜田)	12~13
地上気象観測月統計値表 1,2(西郷)	14~15
地域気象観測気温月報	16~18
地域気象観測降水量月報	19~20
地域気象観測風向・風速月報	21~24
地域気象観測日照時間月報	25
島根県内気象観測所配置図・島根県地域気象観測所(アメダス)所在地一覧表	26

3月の天気概況

高気圧に覆われる日が多かった。低気圧や気圧の谷の影響で曇りや雨となる日はあったが、天気の崩れは小さかったため、月間降水量はかなり少なかった。

南から暖かい空気が入ることが多かったため、松江の月平均気温は高い方から3番目となるなど気温はかなり高かった。

桜(ソメイヨシノ)の開花は、3月23日で平年(3月31日)より8日早く、昨年(3月29日)より6日早くなり5番目に早かった。

桜(ソメイヨシノ)の満開は、3月30日で平年(4月8日)より9日早く、昨年(4月2日)より3日早くなり一番早かった。

上旬：低気圧や気圧の谷の影響で曇りや雨となる日があったが、大きく天気が崩れることはなかった。

また、南から暖かい空気が入る日が多かったため、気温はかなり高くなった。

中旬：高気圧と低気圧や気圧の谷が交互に通過したため、天気は周期的に変化した。

曇りや雨となる日はあったが、天気の崩れは小さかった。

下旬：高気圧に覆われて、晴れの日が続いた。

このため、降水量はかなり少なく、日照時間はかなり多くなった。

平均気温は、	松江「かなり高い」	浜田「かなり高い」	西郷「かなり高い」
降水量は、	松江「かなり少ない」	浜田「少ない」	西郷「かなり少ない」
日照時間は、	松江「かなり多い」	浜田「多い」	西郷「多い」

松江・浜田・西郷の平均値、平年差(比)

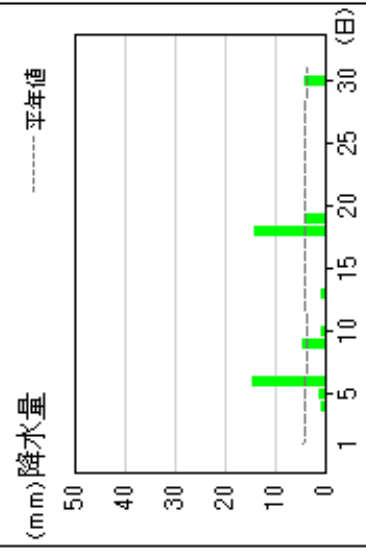
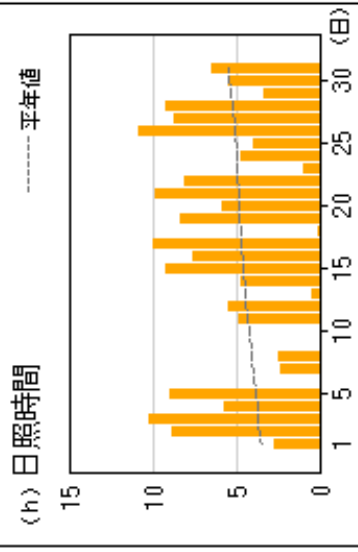
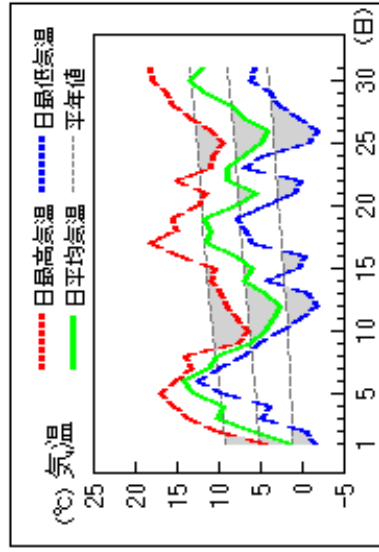
平成28年3月

観測要素	地点			松			江			浜			田			西			郷		
	期間	本年	平年	平年差(比)	階級区分	本年	平年	平年差(比)	階級区分	本年	平年	平年差(比)	階級区分	本年	平年	平年差(比)	階級区分	本年	平年	平年差(比)	階級区分
平均気温	上旬	9.6	6.1	3.5	かなり高い	10.5	7.4	3.1	かなり高い	8.6	5.6	3.0	かなり高い	8.6	5.6	3.0	かなり高い	8.6	5.6	3.0	かなり高い
	中旬	8.1	7.7	0.4	平年並	8.6	8.8	-0.2	平年並	7.3	7.1	0.2	平年並	7.3	7.1	0.2	平年並	7.3	7.1	0.2	平年並
	下旬	9.4	8.9	0.5	平年並	10.1	9.7	0.4	平年並	8.3	8.1	0.2	平年並	8.3	8.1	0.2	平年並	8.3	8.1	0.2	平年並
最高気温の平均	月	9.0	7.6	1.4	かなり高い	9.8	8.7	1.1	かなり高い	8.1	6.9	1.2	かなり高い	8.1	6.9	1.2	かなり高い	8.1	6.9	1.2	かなり高い
	上旬	13.8	10.8	3.0	かなり高い	14.4	11.3	3.1	かなり高い	11.7	9.7	2.0	高い	11.7	9.7	2.0	高い	11.7	9.7	2.0	高い
	中旬	13.5	12.8	0.7	平年並	12.8	13.2	-0.4	平年並	12.3	11.6	0.7	平年並	12.3	11.6	0.7	平年並	12.3	11.6	0.7	平年並
最低気温の平均	下旬	15.1	14.0	1.1	高い	14.5	14.1	0.4	平年並	13.5	12.5	1.0	高い	13.5	12.5	1.0	高い	13.5	12.5	1.0	高い
	月	14.2	12.6	1.6	かなり高い	13.9	12.9	1.0	高い	12.5	11.3	1.2	高い	12.5	11.3	1.2	高い	12.5	11.3	1.2	高い
	上旬	5.9	2.1	3.8	かなり高い	7.0	3.3	3.7	かなり高い	5.3	1.3	4.0	かなり高い	5.3	1.3	4.0	かなり高い	5.3	1.3	4.0	かなり高い
降水量(mm)	中旬	3.8	3.1	0.7	高い	4.8	4.3	0.5	高い	2.6	2.2	0.4	高い	2.6	2.2	0.4	高い	2.6	2.2	0.4	高い
	下旬	4.1	4.4	-0.3	平年並	5.7	5.3	0.4	平年並	2.6	3.5	-0.9	低い	2.6	3.5	-0.9	低い	2.6	3.5	-0.9	低い
	月	4.6	3.2	1.4	かなり高い	5.8	4.3	1.5	かなり高い	3.5	2.4	1.1	高い	3.5	2.4	1.1	高い	3.5	2.4	1.1	高い
日照時間(h)	上旬	29.5	43.1	68%	平年並	51.5	41.2	125%	多い	21.0	38.0	55%	少ない	21.0	38.0	55%	少ない	21.0	38.0	55%	少ない
	中旬	32.5	42.6	76%	平年並	35.5	37.7	94%	平年並	18.0	38.3	47%	少ない	18.0	38.3	47%	少ない	18.0	38.3	47%	少ない
	下旬	0.0	46.9	0%	かなり少ない	11.5	43.5	26%	かなり少ない	4.0	43.0	9%	かなり少ない	4.0	43.0	9%	かなり少ない	4.0	43.0	9%	かなり少ない
日照時間(h)	月	62.0	132.6	47%	かなり少ない	98.5	122.4	80%	少ない	43.0	119.2	36%	かなり少ない	43.0	119.2	36%	かなり少ない	43.0	119.2	36%	かなり少ない
	上旬	38.8	36.6	106%	平年並	36.5	38.6	95%	平年並	41.1	37.9	108%	多い	41.1	37.9	108%	多い	41.1	37.9	108%	多い
	中旬	46.1	44.9	103%	平年並	53.4	46.9	114%	平年並	56.3	46.7	121%	多い	56.3	46.7	121%	多い	56.3	46.7	121%	多い
日照時間(h)	下旬	79.9	51.4	155%	かなり多い	77.8	53.8	145%	かなり多い	71.4	54.6	131%	かなり多い	71.4	54.6	131%	かなり多い	71.4	54.6	131%	かなり多い
	月	164.8	132.8	124%	かなり多い	167.7	139.3	120%	多い	168.8	139.1	121%	多い	168.8	139.1	121%	多い	168.8	139.1	121%	多い

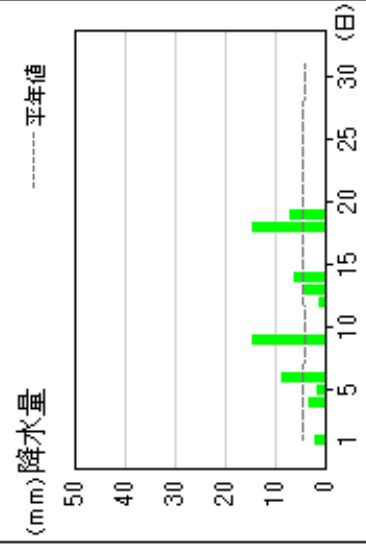
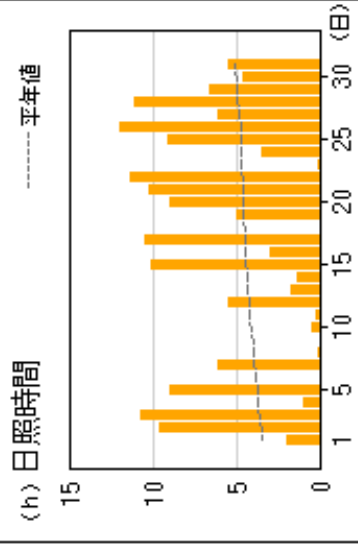
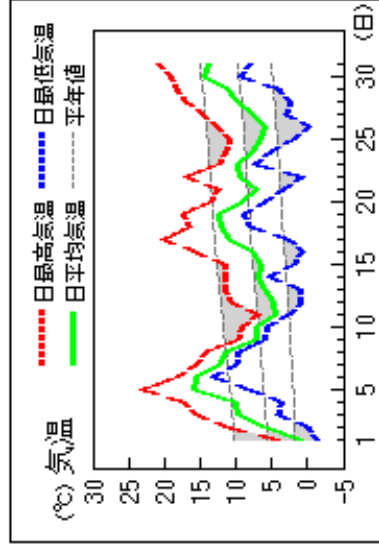
解説用階級区分(階級区分)は「低い(少ない)」「平年並」「高い(多い)」の3階級とし、それぞれの出現率は同じである。また、低い(少ない)方または高い(多い)方から出現率10%の範囲を、それぞれ「かなり低い(少ない)」「かなり高い(多い)」と表し、補足的に用いる。):統計値を求めるとなる資料の一部が欠けているが、その範囲が許容の範囲内の値。]
]:統計値を求めるとなる資料が、許容する範囲内の資料数を満たさず、十分な信頼を保証できない値。

アメダス 気象経過図：2016年03月01日-2016年03月31日

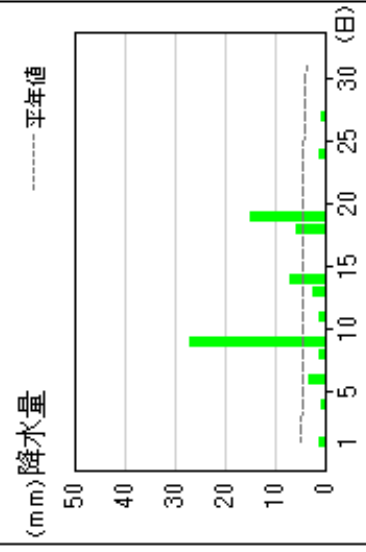
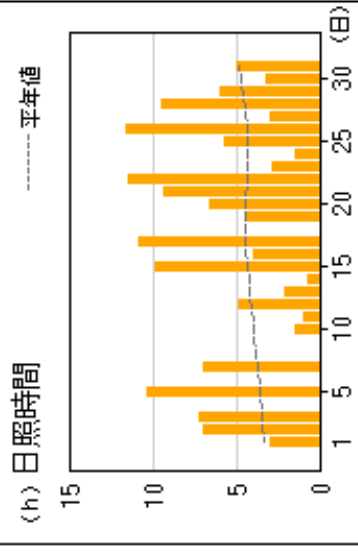
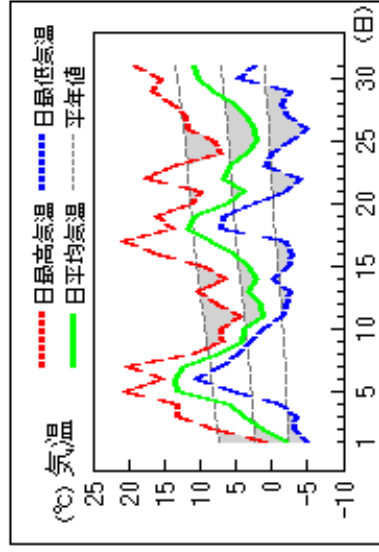
西郷



松江

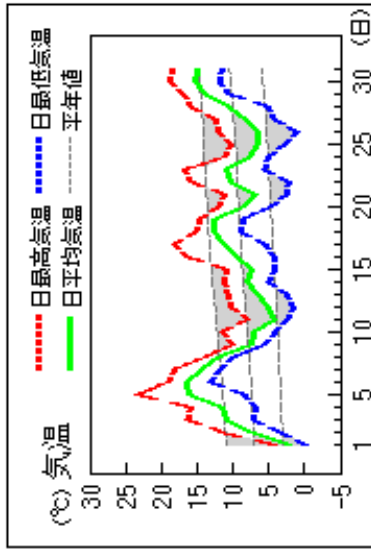


横田

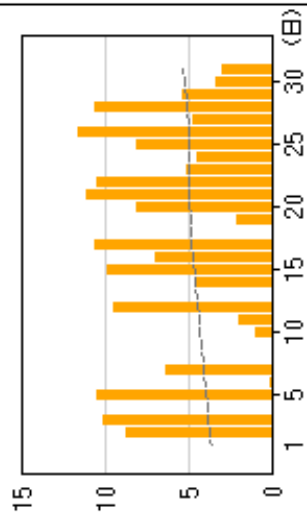


アメダス 気象経過図：2016年03月01日-2016年03月31日

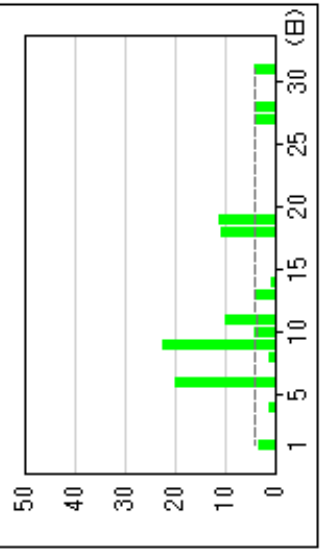
浜田



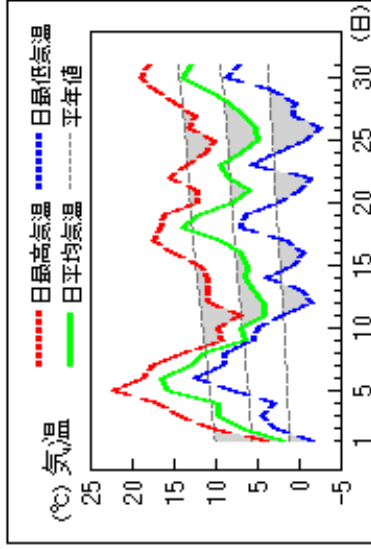
(h) 日照時間



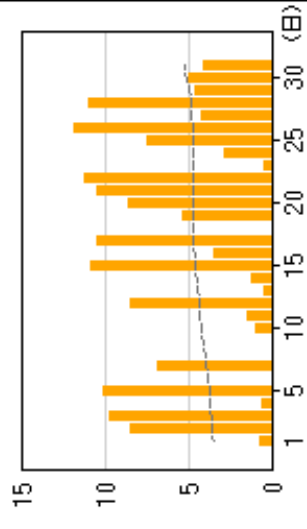
(mm) 降水量



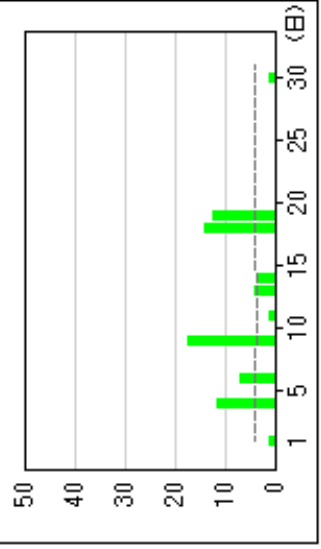
出雲



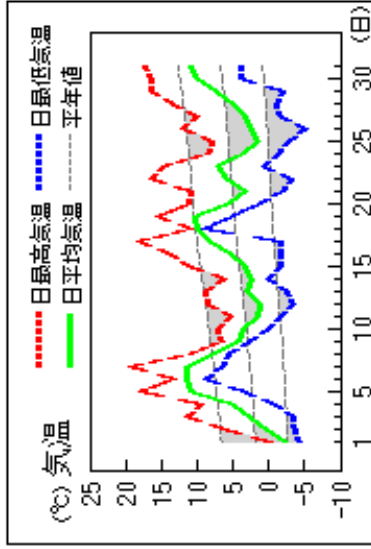
(h) 日照時間



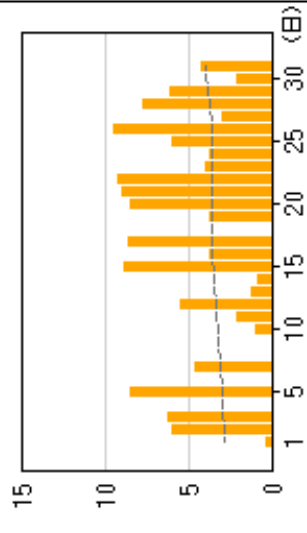
(mm) 降水量



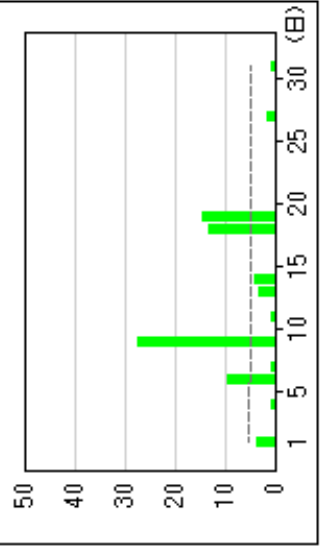
赤名



(h) 日照時間

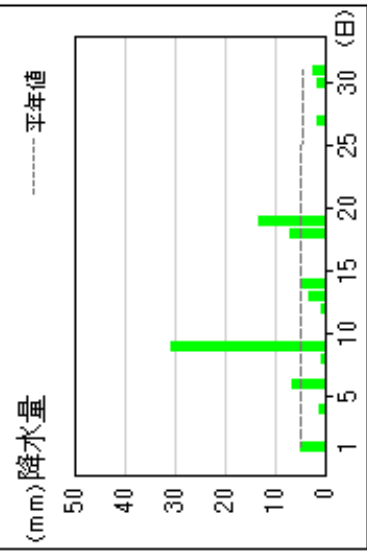
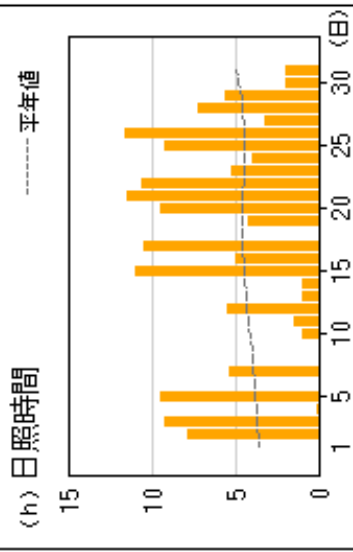
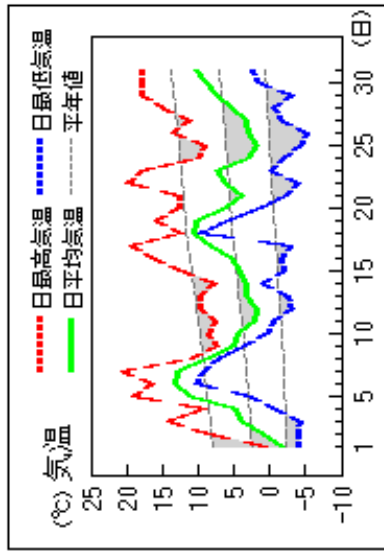


(mm) 降水量

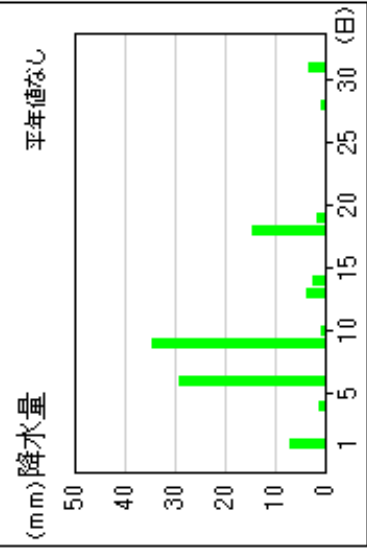
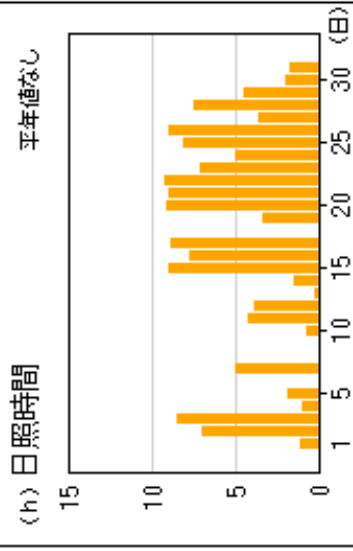
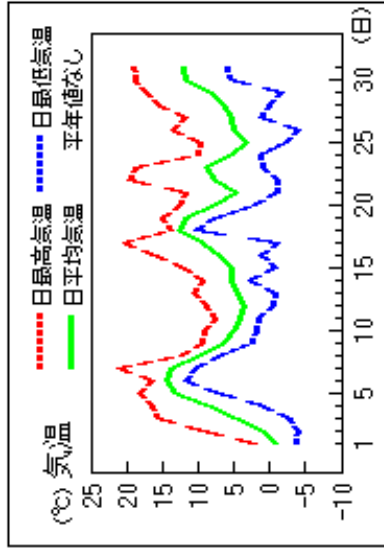


アメダス 気象経過図：2016年03月01日-2016年03月31日

瑞穂



吉賀

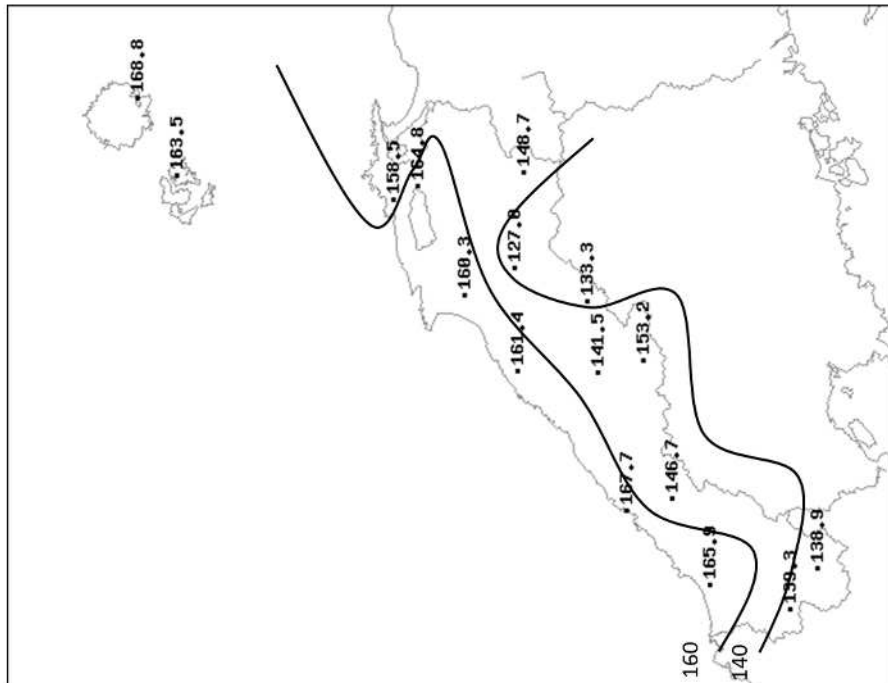
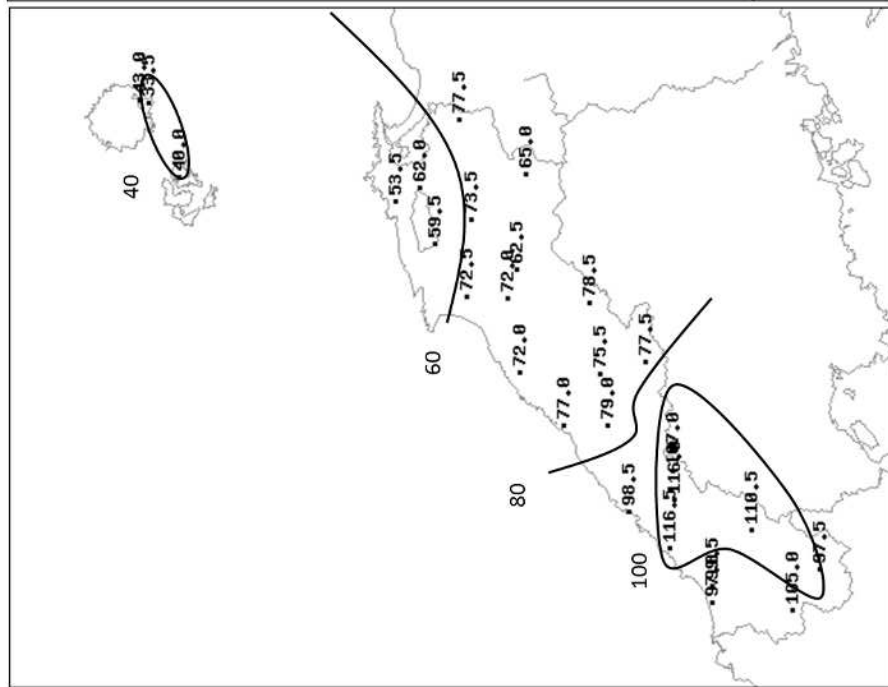
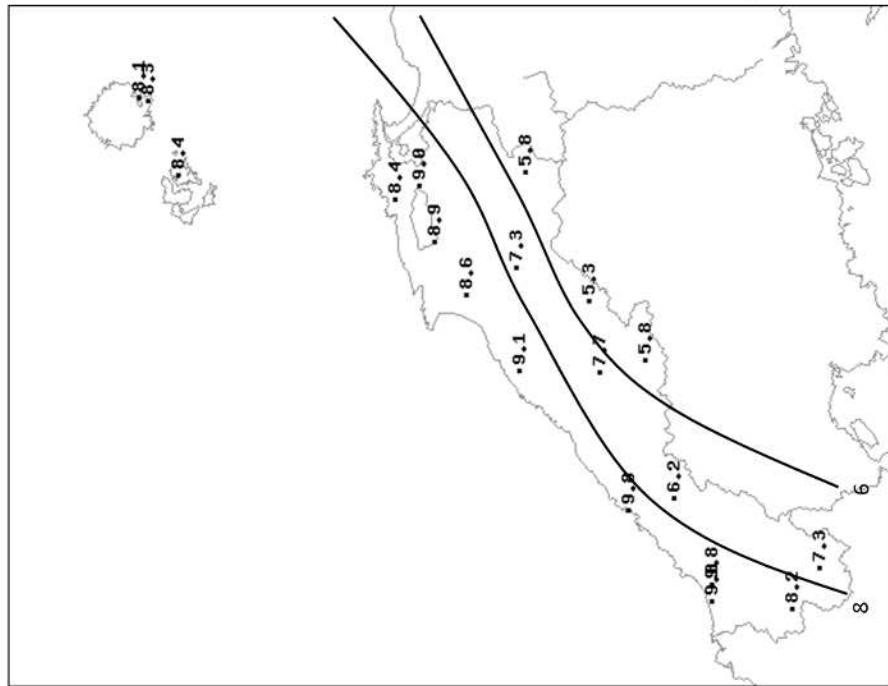


2016年(平成28年)3月の気象分布図

平均気温 ()

降水量 (mm)

日照時間 (h)



) : 統計値を求める対象となる資料の一部が欠けているが、その範囲が許容の範囲内の値。

警報・注意報発表状況

:発表 :特別警報から警報 :特別警報から注意報 :警報から注意報 :継続 解:解除
 浸:浸水基準 土:土砂基準 土浸:土砂、浸水 **斜体字:発表** **下線:特別警報から警報** **警報から注意報**
 (記号の色:特別警報 警報 警報に言及した注意報 注意報)

発表時刻	警報・注意報	松江市	安来市	出雲市	雲南市	奥出雲町	飯南町	大田市	川本町	美郷町	邑南町	浜田市	江津市	益田市	津和野町	吉賀町	海士町	西ノ島町	知夫村	隠岐の島町	
3/ 1 04:11	大雪注意報																				
	風雪注意報	解	解	解				解	解	解	解	解	解	解	解	解	解	解	解	解	
	雷注意報	解	解	解	解	解	解	解	解	解	解	解	解	解	解	解	解	解	解	解	
	波浪注意報																				
	なだれ注意報																				
	着雪注意報																				
3/ 1 10:25	大雪注意報	解	解	解	解	解	解	解	解	解	解	解	解	解	解	解					
	波浪注意報																				
	なだれ注意報				解	解	解														
	低温注意報																				
3/ 1 14:49	波浪注意報																				
	低温注意報																				
3/ 1 16:25	波浪注意報																				
	低温注意報																				
3/ 1 21:22	波浪注意報																				
	低温注意報																				
3/ 2 04:11	波浪注意報																				
	なだれ注意報																				
	低温注意報																				
3/ 2 06:42	波浪注意報																				
	低温注意報	解	解	解	解	解	解	解	解	解	解	解	解	解	解	解					
3/ 2 10:03	波浪注意報	解		解				解				解	解	解			解	解	解	解	解
	なだれ注意報																				
3/ 2 16:02	なだれ注意報				解	解	解														
3/ 5 04:13	濃霧注意報																				
3/ 5 10:35	強風注意報																				
	濃霧注意報	解	解	解	解	解	解	解	解	解	解	解	解	解	解	解					
3/ 6 04:11	雷注意報																				
	強風注意報																				
3/ 6 10:26	雷注意報																				
	強風注意報													解	解	解					
3/ 7 00:08	雷注意報	解	解	解	解	解	解	解	解	解	解	解	解	解	解	解	解	解	解	解	解
3/ 7 03:32	濃霧注意報																				
3/ 7 08:10	濃霧注意報	解	解	解	解	解	解	解	解	解	解	解	解	解	解	解					
3/ 9 13:45	波浪注意報																				
3/ 10 04:14	波浪注意報																解	解	解	解	解
3/ 11 10:10	霜注意報																				
3/ 12 07:50	霜注意報																解	解	解	解	解
3/ 14 10:08	霜注意報																				
3/ 15 07:30	霜注意報	解	解	解	解	解	解	解	解	解	解	解	解	解	解	解	解	解	解	解	解
3/ 15 10:12	霜注意報																				
3/ 16 07:45	霜注意報	解	解	解	解	解	解	解	解	解	解	解	解	解	解	解	解	解	解	解	解
3/ 16 10:08	霜注意報																				
3/ 17 07:48	霜注意報	解	解	解	解	解	解	解	解	解	解	解	解	解	解	解					
3/ 18 16:19	雷注意報																				
3/ 19 04:07	雷注意報	解	解	解	解	解	解	解	解	解	解	解	解	解	解	解	解	解	解	解	解
	濃霧注意報																				
3/ 19 10:05	濃霧注意報	解	解	解	解	解	解	解	解	解	解	解	解	解	解	解	解	解	解	解	解
3/ 20 10:10	霜注意報																				
3/ 21 07:47	霜注意報	解	解	解	解	解	解	解	解	解	解	解	解	解	解	解	解	解	解	解	解
3/ 21 10:06	霜注意報																				
3/ 22 07:47	霜注意報	解	解	解	解	解	解	解	解	解	解	解	解	解	解	解	解	解	解	解	解
3/ 22 10:07	霜注意報																				
3/ 23 07:41	霜注意報	解	解	解	解	解	解	解	解	解	解	解	解	解	解	解					
3/ 23 10:11	霜注意報																				
3/ 24 07:46	霜注意報	解	解	解	解	解	解	解	解	解	解	解	解	解	解	解					

発表時刻	警報・注意報	松江市	安来市	出雲市	雲南市	奥出雲町	飯南町	大田市	川本町	美郷町	邑南町	浜田市	江津市	益田市	津和野町	吉賀町	海士町	西ノ島町	知夫村	隠岐の島町
3/ 24 09:48	霜注意報																			
3/ 25 04:07	乾燥注意報 霜注意報																			
3/ 25 07:30	乾燥注意報 霜注意報	解	解	解	解	解	解	解	解	解	解	解	解	解	解	解	解	解	解	解
3/ 25 10:10	乾燥注意報 霜注意報																			
3/ 26 07:52	乾燥注意報 霜注意報	解	解	解	解	解	解	解	解	解	解	解	解	解	解	解	解	解	解	解
3/ 26 10:06	乾燥注意報 霜注意報																			
3/ 26 21:08	雷注意報 乾燥注意報 霜注意報	解	解	解	解	解	解	解	解	解	解	解	解	解	解	解	解	解	解	解
3/ 27 07:43	雷注意報 霜注意報	解	解	解	解	解	解	解	解	解	解	解	解	解	解	解	解	解	解	解
3/ 27 10:08	雷注意報 乾燥注意報 霜注意報																			
3/ 28 04:09	雷注意報 乾燥注意報 霜注意報																			
3/ 28 07:44	雷注意報 乾燥注意報 霜注意報	解	解	解	解	解	解	解	解	解	解	解	解	解	解	解	解	解	解	解
3/ 28 10:15	乾燥注意報 霜注意報																			
3/ 29 07:32	強風注意報 乾燥注意報 霜注意報	解	解	解	解	解	解	解	解	解	解	解	解	解	解	解	解	解	解	解
3/ 29 10:10	強風注意報 波浪注意報 乾燥注意報																			
3/ 29 22:24	強風注意報 波浪注意報 乾燥注意報	解	解	解	解	解	解													
3/ 30 04:23	強風注意報 波浪注意報 乾燥注意報	解	解	解			解	解	解	解	解	解	解	解	解	解	解	解	解	解
3/ 30 08:28	雷注意報 波浪注意報 乾燥注意報																			
3/ 30 10:14	雷注意報 波浪注意報 乾燥注意報 霜注意報																解	解	解	解
3/ 30 14:58	雷注意報 乾燥注意報 霜注意報	解	解	解	解	解	解	解	解	解	解	解	解	解	解	解	解	解	解	解
3/ 31 03:33	濃霧注意報 乾燥注意報 霜注意報																			
3/ 31 07:50	濃霧注意報 乾燥注意報 霜注意報	解	解	解	解	解	解	解	解	解	解	解	解	解	解	解	解	解	解	解
3/ 31 09:59	濃霧注意報 乾燥注意報	解	解	解	解	解	解	解	解	解	解	解	解	解	解	解	解	解	解	解
3/ 31 19:08	乾燥注意報	解	解	解	解	解	解	解	解	解	解	解	解	解	解					

松江・浜田・西郷の観測地の順位更新（5位以内）

気象官署	要素	観測値	起日	月の順位	従来と同順位値	起日
特別地域気象観測所						
松江	月降水量の少ない方から	62.0 mm	2016年3月	1	68.5 mm	1948年3月
松江	月平均気温の高い方から	9.0	2016年3月	3	8.9	1999年3月
松江	日最低気温の高い方から	13.1	2016年3月6日	5	12.6	2013年3月8日
浜田	月平均気温の高い方から	9.8	2016年3月	5	9.7	2009年3月
西郷	月降水量の少ない方から	43.0 mm	2016年3月	1	51.7 mm	1948年3月
西郷	月平均気温の高い方から	8.1	2016年3月	4	8.1	2008年3月

* 今年の観測値は従来と同順位値に入れない。

地域気象観測所観測値の順位更新（1位）

地域気象観測所	要素	観測値	起日	月の順位	従来と同順位値	起日
吉賀	日最大1時間降水量	17.0 mm	2016年3月6日	1	12.0 mm	2007年3月30日

* 今年の観測値は従来と同順位値に入れない。

* 要素は、日最大風速・風向、日降水量、日最大1時間降水量、月最深積雪、月降水量の多い方から、日最高気温の高い方から、日最低気温の低い方から。

* 吉賀の統計開始は2007年。

気象情報発表状況

情報の種類	号数	発表日時
降ひょうと落雷に関する島根県気象情報	第1号	3/ 25 16:08
降ひょうと落雷に関する島根県気象情報	第2号	3/ 26 05:05
降ひょうと落雷に関する島根県気象情報	第3号	3/ 26 16:10
降ひょうと落雷に関する島根県気象情報	第4号	3/ 27 05:07
降ひょうと落雷に関する島根県気象情報	第5号	3/ 27 16:12
降ひょうと落雷に関する島根県気象情報	第6号	3/ 28 05:09

竜巻注意情報

当該事項はありません

土砂災害警戒情報

当該事項はありません

指定河川洪水予報発表状況

当該事項はありません

県内の地震（震度1以上）

当該事項はありません

異常気象・気象災害

当該事項はありません

地上気象観測月統計値表 (1)

地点番号 47741 地点名 松江 (島根県)

気象官署名 松江地方気象台 2016年 (平成28年) 3月

日付	平均気圧		気温				平均湿度		風速				日照時間		全天日射量		平均曇量		降水量				日付					
	現地	海面	最高	最低	平均	最高	最低	平均	最小	最大	最大瞬間	日照時間	MJ/m ²	10分比	mm	最大1時間	最大10分間	mm	最大1時間	最大10分間								
	hPa	hPa	起時	起時	起時	起時	起時	%	m/s	m/s	16方位	起時	起時	起時	起時	起時	起時	起時	起時	起時	起時	起時						
1	1021.8	1024.6	1.0	4.2	14.59	-1.3	0708	83	59	0044	2.2	6.3	NNW	0002	10.2	NNW	0132	1.9	8.01	0132	2.0	1.0	1343	0.5	1344	1		
2	1022.0	1024.8	5.9	11.2	14.03	-0.1	0040	70	47	1343	4.0	8.8	W	1339	12.7	W	1626	9.6	18.51	1626	3.5	0.0	0458	0.0	0408	2		
3	1022.7	1025.4	9.7	15.6	14.03	4.3	0628	86	72	1550	3.9	8.8	W	1101	12.8	WSW	1053	10.7	18.46	1053	1.0	-	-	-	-	3		
4	1025.1	1027.8	9.9	17.3	13.43	3.5	0603	99	82	1328	1.3	4.0	W	1401	6.3	E	1649	1.0	8.77	1649	7.5	3.0	1.5	2304	0.5	2349	4	
5	1022.2	1024.9	15.8	23.2	14.38	8.2	0639	11.4	68	1500	2.4	7.1	SSW	1525	11.0	SSW	1644	8.9	16.54	1644	6.0	1.5	1.5	0117	0.5	0107	5	
6	1016.5	1019.2	15.6	18.1	0321	13.1	2327	13.3	76	47	0052	2.3	7.0	SSE	1412	12.4	S	1413	0.0	3.66	1413	10.0	8.5	3.5	1319	1.0	1417	6
7	1015.0	1017.7	12.3	15.5	14.18	9.9	2343	12.1	85	67	1533	3.4	6.8	E	0816	10.9	ENE	1028	6.1	14.48	1028	5.0	0.0	0.0	0615	0.0	0525	7
8	1015.7	1018.4	11.5	14.2	0840	9.6	2400	11.3	83	69	1524	2.9	6.6	WNW	1243	9.4	NW	1204	0.1	3.72	1204	10.0	0.0	0.0	2218	0.0	2128	8
9	1015.1	1017.9	7.0	9.7	0048	5.9	0706	8.6	86	70	0046	5.0	9.5	NE	2038	15.1	ENE	1742	0.0	1.45	1742	10.0	14.5	2.0	1127	0.5	1246	9
10	1017.3	1020.1	7.0	9.1	1443	5.6	2400	6.2	62	54	1311	5.0	7.1	ENE	1447	11.0	ENE	1822	0.5	9.99	1822	10.0	0.0	0.0	2400	0.0	2400	10
11	1019.1	1021.9	4.4	6.9	1125	2.4	2358	6.0	72	55	1211	2.2	5.4	NE	0015	9.1	NE	0010	0.2	6.39	0010	10.0	0.0	0.0	2330	0.0	2240	11
12	1021.5	1024.3	4.7	10.7	1218	0.9	0640	6.2	74	47	1141	1.7	5.3	NNE	1621	7.5	NE	1606	5.4	14.04	1606	5.5	1.0	1.0	0350	0.5	0320	12
13	1020.4	1023.2	6.0	11.4	1336	1.0	0247	6.9	75	44	1240	1.4	3.7	ENE	1823	5.8	E	1630	1.7	10.82	1630	8.8	4.0	2.0	2400	0.5	2352	13
14	1015.5	1018.3	6.9	11.4	1321	5.3	0434	7.9	80	54	1609	2.4	7.5	NNE	1350	12.0	NNE	1711	1.3	7.44	1711	9.3	6.0	2.0	0016	1.0	0536	14
15	1019.8	1022.6	6.6	11.6	1151	2.0	2400	5.7	59	39	1320	2.6	5.3	ESE	1517	10.8	ENE	1216	10.1	20.68	1216	4.3	-	-	-	-	15	
16	1018.8	1021.8	7.6	15.7	1407	0.7	0306	7.6	74	41	1413	2.1	7.8	WSW	1547	10.9	WSW	1430	3.0	12.82	1430	7.8	-	-	-	-	16	
17	1018.8	1021.5	10.9	20.1	1231	2.6	0620	9.2	74	29	1229	1.7	5.5	NW	1305	7.9	NW	1314	10.5	20.91	1314	5.0	-	-	-	-	17	
18	1011.4	1014.1	12.1	16.3	1238	8.1	0159	12.1	86	60	1236	1.8	4.7	E	1404	7.2	ESE	1258	0.0	5.24	1258	10.0	14.5	3.5	1650	1.0	2316	18
19	1009.2	1011.9	12.4	17.3	1308	8.9	2400	12.1	84	64	1253	2.8	7.1	NW	1340	9.5	NW	1423	4.9	14.19	1423	9.3	7.0	2.5	0600	1.0	0510	19
20	1017.5	1020.3	9.1	13.6	1345	5.8	2355	7.0	61	41	1017	3.1	6.0	NW	1712	9.5	NNW	1045	9.0	20.52	1045	5.3	-	-	-	-	20	
21	1020.1	1022.9	7.2	12.5	1231	3.2	2400	6.1	62	38	1423	2.0	5.2	NE	1405	9.3	ESE	1538	10.2	20.84	1538	3.5	-	-	-	-	21	
22	1014.8	1017.6	9.4	17.0	1145	0.8	0624	8.0	69	37	1234	4.1	12.2	W	1816	16.4	W	1819	11.3	21.73	1819	5.0	-	-	-	-	22	
23	1014.3	1017.0	9.7	12.4	1224	7.4	0147	8.8	73	56	1615	3.9	7.6	ENE	1205	11.6	NE	1554	0.1	7.16	1554	10.0	0.0	0.0	2201	0.0	2111	23
24	1019.2	1022.0	7.7	11.4	1107	5.1	2359	5.7	54	39	1109	4.9	8.1	NE	0935	11.6	NE	0930	3.5	12.69	0930	6.5	0.0	0.0	1837	0.0	1747	24
25	1021.5	1024.3	6.4	10.8	1237	2.0	2355	4.8	51	34	1336	3.0	6.8	NW	1358	10.2	WNW	1408	9.1	21.32	1408	6.3	-	-	-	-	25	
26	1019.1	1021.9	5.9	12.7	1321	-0.3	0601	5.5	63	28	1207	1.7	4.6	NW	1342	7.3	NW	1317	11.9	23.49	1317	0.0	-	-	-	-	26	
27	1016.2	1019.0	7.8	14.6	1115	2.9	0355	7.2	69	39	1134	2.8	10.0	WSW	1419	13.9	WSW	1417	6.1	16.05	1417	6.3	0.0	0.0	1724	0.0	1634	27
28	1018.3	1021.1	9.6	17.0	1326	2.4	0617	8.1	71	35	1308	2.2	6.5	WSW	1626	9.1	W	1836	11.1	21.86	1836	0.3	-	-	-	-	28	
29	1019.3	1022.1	11.3	18.2	1141	4.0	0617	9.0	69	42	1143	4.0	11.9	WSW	1713	19.2	W	1712	6.6	16.59	1712	6.3	-	-	-	-	29	
30	1016.9	1019.6	14.3	19.0	1056	9.4	0107	11.4	70	47	0232	4.5	11.9	WSW	1120	18.9	W	1154	4.6	13.18	1154	7.5	0.0	0.0	1353	0.0	1303	30
31	1014.9	1017.6	13.9	20.8	1324	8.1	0256	12.7	81	51	1240	2.2	6.0	W	1328	7.9	W	1322	5.4	15.71	1322	9.0	-	-	-	-	31	
合計	1019.3	1022.1	9.6	13.8		5.9		9.3	77			3.2							38.8	10.4	7.3	29.5					上	
平均	1017.2	1020.0	8.1	13.5		3.8		8.1	74			2.2							46.1	13.3	7.5	32.5					中	
平均	1017.7	1020.5	9.4	15.1		4.1		7.9	67			3.2							79.9	17.3	5.5	0.0					下	
平均	1018.1	1020.8	9.0	14.2		4.6		8.4	72			2.9							164.8	13.8	6.7	62.0					月	
最大						13.1																					最大	
起日						5																						最大
最小						-1.3																						最大
起日						1																						最小

地上気象観測月統計値表 (2)

地点番号 47755 地点名 浜田 (島根県) 気象官署名 松江地方気象台 2016年 (平成28年) 3月

日付	降雪の深さ合計 cm	最深積雪 cm	最低海面気圧		気温階級区分()						大気現象	天気概況		日付																						
			hPa	起時 hm	最高	最低	<0		25			30			昼	夜																				
							平均	最高	最低	最高		最高	最高																							
1			1023.8	1725																																
2			1024.5	1654																																
3			1024.1	0502																																
4			1025.4	0412																																
5			1019.7	2400																																
6			1016.2	1640																																
7			1015.3	1437																																
8			1016.7	0356																																
9			1012.9	1212																																
10			1017.4	1532																																
11			1020.6	0442																																
12			1022.3	0323																																
13			1020.0	1624																																
14			1016.1	1525																																
15			1019.6	0046																																
16			1020.3	1702																																
17			1018.2	2400																																
18			1008.8	2400																																
19			1008.1	0356																																
20			1017.3	0013																																
21			1021.4	2400																																
22			1015.4	1715																																
23			1014.5	1348																																
24			1017.8	0302																																
25			1023.4	1628																																
26			1019.3	2400																																
27			1017.8	1636																																
28			1019.0	0335																																
29			1020.9	2400																																
30			1018.8	1713																																
31			1015.1	2400																																
合計					0.7	0.4	3.1	7.7	16.7	月最大24時間降水量 (mm)		期間		9日0時級 ~9日13時級		階級別日数		月間風速観測回数 (回)		744		月平均雨量 (10分比)		日最大風速 (m/s)		日最深積雪 (cm)		現象日数		日照率 %		不照日数				
上旬					1.1	N	5.0	30.4	5.0	22.5	起日	9	0.5	0.0	0.5	1.0	13	5	0	0	0	0	0	0	0	0	0	0	0	0	0	0	0	0	0	
中旬					2.2	W(0.0)E	5.0	30.4	5.0	22.5	起日	9	0.5	0.0	0.5	1.0	13	5	0	0	0	0	0	0	0	0	0	0	0	0	0	0	0	0	0	
下旬					7.9	S	0.5	30.4	5.0	22.5	起日	9	0.5	0.0	0.5	1.0	13	5	0	0	0	0	0	0	0	0	0	0	0	0	0	0	0	0	0	0
月					9.5	3.6	0.9	0.8	0.8	9.5	0.5	0.5	0.5	0.0	0.5	1.0	13	5	0	0	0	0	0	0	0	0	0	0	0	0	0	0	0	0	0	
最大			1008.1																																	
最低																																				
起日				19																																

地上気象観測月統計値表 (2)

地点番号 47740 地点名 西郷 (島根県) 気象官署名 松江地方気象台 2016年 (平成28年) 3月

日付	降雪の深さ合計 cm	最深積雪 cm	最低海面気圧		気温階級区分()						大気現象	天気概況		日付			
			hPa	起時 hm	最高	最低	25		30			35	昼		夜		
							平均	最高	平均	最高							
1	-	6	1022.5	1722	<0												
2	-	-	1022.5	2400													
3	-	-	1021.7	0312													
4	-	-	1026.4	0335													
5	-	-	1021.3	2400													
6	-	-	1017.1	1713													
7	-	-	1016.4	2400													
8	-	-	1015.4	0329													
9	-	-	1016.8	1304													
10	-	-	1019.5	1431													
11	-	-	1020.7	1422													
12	-	-	1023.1	0342													
13	-	-	1020.3	1634													
14	-	-	1016.6	1546													
15	-	-	1018.9	0014													
16	-	-	1019.4	1427													
17	-	-	1018.8	2400													
18	-	-	1009.4	2400													
19	-	-	1008.0	0307													
20	-	-	1017.0	0016													
21	-	-	1021.6	2358													
22	-	-	1013.7	1659													
23	-	-	1016.7	1404													
24	-	-	1019.5	0150													
25	-	-	1023.4	0609													
26	-	-	1020.8	1748													
27	-	-	1017.4	1606													
28	-	-	1019.2	0334													
29	-	-	1019.1	1746													
30	-	-	1018.1	1707													
31	-	-	1015.8	1639													
合計					22.7	10.6	7.1	6.2	8.3	月最大24時間降水量 (mm)		月最大風速 (m/s)		日平均降水量 (10分比)		現象日数	
上旬																	
中旬																	
下旬																	
月					10.2	N	5.9	17.5	5.9	18日11時級 ~19日6時級 日数	0	0	7	0	0	0	0
最大		6			5.9	W(0.7)E	2.2	18	2.2	日降水量(mm)	0	0	0	0	0	0	0
最低			1008.0		6.7	S	0.8		0.8	日最深積雪(cm)	0	0	0	0	0	0	0
起日		1	19		4.6	2.7	1.1	2.7	1.6	月間風速観測回数 (回)	13	9	6	2	0	0	0
不照日数											0	0	0	0	0	0	0
日照率%											5	10	20	50	100		

地域気象観測気温月報

島根県 (68) 2016年3月
 単位: 1/3頁

種測所名 日付	西郷			西郷岬			海士			鹿島			斐川			松江			出雲			
	平均	最高	最低	平均	最高	最低	平均	最高	最低	平均	最高	最低	平均	最高	最低	平均	最高	最低	平均	最高	最低	
1	1.5	4.4	-1.5	1.2	3.3	-2.3	2.4	4.7	0.3	1.2	3.8	0.0	1.9	4.7	-0.2	1.0	4.2	-1.3	1.8	3.9	-1.7	
2	5.8	10.1	-0.5	6.7	9.6	1.7	7.5	10.6	0.5	5.2	11.0	0.3	6.5	10.6	1.2	5.9	11.2	-0.1	7.0	10.5	3.0	
3	10.1	13.6	4.8	9.9	13.1	6.5	9.9	13.3	3.7	7.7	14.7	0.5	9.0	14.6	2.6	9.7	15.6	4.3	9.6	14.4	4.3	
4	9.5	15.3	3.9	10.6	14.5	6.3	9.9	16.0	2.7	8.8	17.9	0.9	9.0	15.9	1.7	9.9	17.3	3.5	9.6	16.8	2.8	
5	13.0	16.8	9.4	12.7	16.4	9.5	13.8	19.2	8.3	15.1	23.0	7.2	14.8	23.0	7.5	15.8	23.2	8.2	15.7	22.2	7.9	
6	14.2	15.2	12.4	13.3	14.4	11.9	14.7	16.3	11.6	15.4	17.3	13.2	15.9	18.1	12.8	15.6	18.1	13.1	16.4	18.6	12.4	
7	11.1	13.1	9.8	10.8	12.8	9.2	11.4	14.0	8.7	12.7	18.0	7.7	11.9	15.8	9.2	12.3	15.5	9.9	12.8	17.6	9.1	
8	10.2	14.0	6.8	9.9	13.9	7.1	10.0	13.6	7.1	11.4	14.4	8.8	11.7	14.2	9.2	11.5	14.2	9.6	11.5	13.8	8.8	
9	6.2	7.6	5.2	5.8	8.0	5.0	6.4	7.6	5.4	6.8	9.7	5.6	7.1	9.6	6.0	7.0	9.7	5.9	6.5	9.1	5.5	
10	4.5	6.5	2.5	4.2	6.2	2.3	5.0	7.0	3.4	6.8	9.6	5.4	7.0	9.4	5.5	7.0	9.1	5.6	6.8	9.7	4.8	
11	3.4	7.7	0.1	3.2	6.7	0.7	4.0	6.4	0.1	4.4	6.6	1.7	4.5	6.8	1.5	4.4	6.9	2.4	4.1	6.9	2.1	
12	2.7	9.0	-1.8	3.4	8.0	-0.4	2.6	7.8	-1.5	4.1	9.7	0.0	4.4	9.8	0.0	4.7	10.7	0.9	4.2	10.7	-1.6	
13	4.5	9.6	-0.9	5.5	8.9	1.8	4.7	9.0	-1.4	5.6	11.1	-0.1	5.7	10.6	0.6	6.0	11.4	1.0	5.5	11.0	-0.4	
14	6.8	10.8	4.2	6.5	10.4	4.2	7.0	10.4	3.6	7.3	10.7	5.0	6.9	9.6	4.8	6.9	11.4	5.3	6.3	10.8	3.8	
15	5.8	10.4	0.5	5.5	9.5	2.5	5.8	10.8	-0.4	6.2	10.4	-0.4	6.8	11.1	2.0	6.6	11.6	2.0	6.1	11.8	0.6	
16	7.8	14.7	-0.3	9.5	14.6	2.6	8.6	15.0	-1.1	7.1	14.7	-0.6	7.2	14.6	0.3	7.6	15.7	0.7	7.0	15.0	-0.6	
17	11.3	18.1	5.9	12.0	16.7	8.0	13.2	18.4	7.8	9.8	18.1	1.4	9.8	19.2	0.4	10.9	20.1	2.6	9.5	17.4	1.5	
18	10.8	15.0	6.7	11.9	14.9	8.8	12.0	16.1	7.4	12.3	16.9	5.6	13.2	16.9	7.0	12.1	16.3	8.1	13.8	16.6	6.9	
19	11.6	15.5	7.7	11.2	15.1	6.5	11.4	13.5	8.4	12.1	15.0	9.1	12.4	16.2	9.3	12.4	17.3	8.9	12.1	16.2	6.5	
20	8.0	12.5	4.3	7.5	11.3	4.4	8.5	10.8	6.7	9.1	11.5	4.9	9.2	11.8	4.7	9.1	13.6	5.8	7.8	12.1	2.5	
21	5.4	11.4	0.9	6.2	10.6	2.3	6.5	10.5	0.4	6.7	10.7	0.3	6.6	11.5	1.2	7.2	12.5	3.2	5.8	12.1	-0.2	
22	8.8	15.0	0.2	9.8	15.4	2.8	8.8	14.8	-0.3	8.7	17.6	-0.4	9.1	16.7	-0.2	9.4	17.0	0.8	8.3	15.5	-1.4	
23	9.0	10.9	7.0	8.4	10.5	7.0	8.4	10.8	3.5	9.6	12.4	6.2	9.8	12.9	7.0	9.7	12.4	7.4	9.3	13.5	5.6	
24	6.9	10.6	4.4	6.3	9.5	3.6	7.3	10.2	5.5	7.8	9.8	6.0	8.2	10.5	6.4	7.7	11.4	5.1	7.0	11.2	2.5	
25	4.8	9.4	-0.8	4.5	9.1	0.8	5.4	8.6	0.0	5.7	9.4	-1.1	6.5	9.8	1.4	6.4	10.8	2.0	5.0	10.1	-0.9	
26	4.2	10.9	-1.9	5.2	9.7	0.4	4.2	11.5	-2.8	4.4	11.1	-2.2	5.3	12.0	-1.6	5.9	12.7	-0.3	5.1	13.1	-2.6	
27	6.9	13.3	0.3	8.0	12.7	3.0	6.8	13.9	0.3	6.7	13.8	-0.9	7.2	13.2	1.6	7.8	14.6	2.9	6.6	12.5	0.6	
28	8.5	15.4	2.7	9.7	14.7	5.4	7.8	15.3	0.6	8.4	15.7	0.4	8.8	16.1	0.8	9.6	17.0	2.4	8.5	15.0	0.5	
29	11.7	16.1	3.7	12.4	15.7	7.0	12.8	16.4	2.9	10.8	18.0	2.2	11.2	17.9	2.3	11.3	18.2	4.0	11.0	17.2	3.1	
30	13.3	17.9	6.1	13.1	17.1	8.0	12.9	17.2	4.5	11.9	19.4	5.7	14.3	19.5	7.8	14.3	19.0	9.4	13.9	18.9	8.7	
31	12.0	18.1	5.7	12.8	17.3	8.2	11.9	18.2	4.8	12.1	19.3	4.5	12.8	20.1	5.4	13.9	20.8	8.1	12.8	18.0	7.2	
月極値		18.1	-1.9		17.3	-2.3		19.2	-2.8		23.0	-2.2		23.0	-1.6		23.2	-1.3		22.2	-2.6	
起日		31	26		31	1		5	26		5	26		5	26		5	1		5	26	
上月平均	8.6	11.7	5.3	8.5	11.2	5.7	9.1	12.2	5.2	9.1	13.9	5.0	9.5	13.6	5.6	9.6	13.8	5.9	9.8	13.7	5.7	
中旬平均	7.3	12.3	2.6	7.6	11.6	3.9	7.8	11.8	3.0	7.8	12.5	2.7	8.0	12.7	3.1	8.1	13.5	3.8	7.6	12.9	2.1	
下旬平均	8.3	13.5	2.6	8.8	12.9	4.4	8.4	13.4	1.8	8.4	14.3	1.9	9.1	14.6	2.9	9.4	15.1	4.1	8.5	14.3	2.1	
月平均	8.1	12.5	3.5	8.3	12.0	4.7	8.4	12.5	3.2	8.4	13.6	3.1	8.9	13.6	3.8	9.0	14.2	4.6	8.6	13.6	3.3	
0 未満日数	0	0	7	0	0	2	0	0	6	0	0	7	0	0	3	0	0	0	3	0	0	8
25 以上日数	0	0	0	0	0	0	0	0	0	0	0	0	0	0	0	0	0	0	0	0	0	0
30 以上日数	0	0	0	0	0	0	0	0	0	0	0	0	0	0	0	0	0	0	0	0	0	0
35 以上日数	0	0	0	0	0	0	0	0	0	0	0	0	0	0	0	0	0	0	0	0	0	0
積算気温	129			121			124			114			118			130			120			

地域気象観測気温月報

島根県 (68) 2016年3月
単位: 2/3頁

種測所名	大田			掛合			横田			赤名			川本			浜田			瑞穂		
	平均	最高	最低	平均	最高	最低	平均	最高	最低	平均	最高	最低	平均	最高	最低	平均	最高	最低	平均	最高	最低
1	1.3	3.2	0.2	-0.2	1.6	-2.4	-1.9	1.0	-5.0	-0.1	-4.4	-0.1	1.7	-1.7	2.1	4.3	-0.3	-1.8	0.6	-4.1	
2	5.9	11.1	1.1	4.6	9.9	0.3	1.3	8.1	-3.2	6.1	-3.6	3.9	11.7	-0.7	7.5	11.4	3.4	1.0	8.6	-3.9	
3	9.1	16.0	3.7	7.9	14.3	2.3	3.8	13.3	-3.3	2.8	-3.4	6.1	15.9	-1.6	10.9	16.3	7.2	3.8	14.2	-4.2	
4	10.1	12.9	5.6	8.0	14.1	1.2	5.9	13.2	-1.2	5.0	-0.7	7.2	12.0	2.6	11.4	16.0	6.8	4.6	9.1	-0.9	
5	16.4	22.4	9.7	14.8	21.3	7.9	13.1	20.5	5.3	11.0	3.4	14.3	21.8	6.1	16.1	23.3	8.4	11.2	18.9	2.6	
6	15.7	17.7	13.2	15.3	18.1	11.8	13.6	15.1	10.5	11.3	8.8	15.3	17.6	12.0	16.4	19.1	13.1	13.3	16.5	10.3	
7	14.4	19.7	11.2	12.6	19.1	8.5	12.3	20.3	7.1	11.4	19.2	14.6	22.0	11.0	14.3	18.3	11.9	12.9	20.6	9.2	
8	11.8	14.0	9.3	9.4	13.2	7.3	7.5	11.0	4.8	7.7	11.0	10.8	13.6	8.6	12.0	13.8	10.0	8.8	10.9	7.1	
9	6.8	9.4	5.9	5.5	7.8	4.3	4.2	6.9	3.0	4.2	6.6	6.6	8.8	4.9	7.5	10.1	5.6	5.0	7.4	3.5	
10	7.1	10.9	5.2	5.0	8.1	2.2	3.9	7.1	1.3	3.5	7.1	0.0	10.1	2.4	7.1	11.4	4.1	4.4	8.5	0.5	
11	4.3	7.7	2.4	2.7	5.4	0.8	1.2	4.3	-1.4	1.5	-1.7	4.0	7.7	1.3	4.2	7.9	2.3	2.2	7.6	-0.4	
12	4.6	10.4	-1.0	2.5	8.7	-1.7	1.6	7.6	-2.1	1.2	8.4	-3.5	3.7	11.4	-0.7	5.2	10.3	1.6	1.7	9.8	
13	5.9	11.3	1.1	4.3	11.2	-1.2	3.4	10.3	-2.5	2.9	8.9	-2.5	4.7	11.4	-1.0	6.5	10.6	2.4	3.2	9.8	
14	7.1	10.9	4.6	4.0	7.9	1.7	2.2	6.4	-0.1	2.4	6.1	0.1	5.3	9.6	2.5	7.9	11.2	5.1	3.4	7.7	
15	6.9	10.8	2.6	4.1	10.9	-0.4	3.3	9.5	-2.3	3.4	11.1	-1.7	5.1	12.9	-0.2	7.5	10.9	4.3	4.2	12.4	
16	9.0	16.4	2.2	6.7	16.8	-1.0	5.3	16.0	-2.8	5.3	13.9	-1.6	6.9	17.0	0.0	9.4	16.3	4.3	5.4	16.3	
17	11.2	18.8	4.3	9.4	20.3	0.2	8.4	20.7	-2.1	8.3	18.2	-1.7	10.1	22.1	1.8	12.6	18.2	5.4	8.1	19.2	
18	13.8	15.2	12.3	13.5	15.3	11.6	11.6	13.7	7.2	9.9	10.8	9.0	13.5	15.1	11.9	12.6	15.3	8.8	10.6	12.3	
19	12.3	15.3	9.0	11.9	16.4	7.5	11.0	16.2	6.7	10.3	15.5	5.1	12.0	16.8	6.7	12.6	14.6	8.6	10.4	15.7	
20	8.8	12.4	4.7	6.4	10.8	2.4	6.2	11.1	2.5	5.5	11.1	1.3	6.8	12.3	2.4	8.7	12.2	4.8	6.2	12.7	
21	6.1	11.6	1.7	4.3	10.9	-0.8	3.8	10.0	-2.1	3.3	10.9	-2.0	5.4	12.4	0.5	6.7	11.2	2.5	3.9	12.5	
22	9.1	17.1	1.3	7.7	17.7	-1.5	6.7	17.6	-3.9	5.9	16.5	-3.1	7.9	20.3	-0.6	10.3	15.9	2.2	6.1	19.8	
23	10.0	15.2	5.3	7.9	13.2	3.5	6.0	13.8	0.9	7.0	14.7	0.6	9.2	17.5	3.2	10.8	16.6	5.7	7.4	17.8	
24	7.6	10.9	4.2	4.1	8.7	-0.8	3.7	7.2	0.0	3.5	8.6	-1.3	5.0	11.0	0.4	7.7	11.1	5.1	3.1	9.9	
25	5.9	10.0	0.1	2.6	8.1	-1.7	2.0	7.9	-2.7	1.4	7.8	-2.8	3.6	9.9	-1.3	6.4	10.2	2.7	1.8	9.2	
26	5.7	11.7	-0.4	3.4	11.8	-3.3	2.4	11.7	-5.0	2.5	11.9	-5.2	4.4	14.2	-2.8	6.6	12.0	1.1	2.9	13.6	
27	7.6	12.5	1.3	5.2	12.4	-0.9	3.7	12.0	-2.4	3.3	10.1	-1.6	5.5	12.9	0.2	8.4	12.4	4.2	3.2	11.1	
28	9.2	15.9	3.0	6.9	14.9	-0.4	5.4	14.0	-1.4	5.0	13.4	-1.0	7.7	16.1	0.9	10.6	15.8	5.1	5.3	14.9	
29	11.2	17.5	4.8	10.1	17.8	0.8	8.3	16.8	-2.5	7.3	16.4	-1.9	9.1	18.8	0.8	13.7	16.9	10.5	7.3	17.8	
30	13.7	19.1	9.4	12.5	17.4	6.5	10.3	15.4	4.6	10.0	16.4	4.0	11.4	20.6	4.6	15.3	18.7	11.8	8.7	17.9	
31	13.7	19.5	9.1	12.2	21.3	4.9	10.8	19.1	2.5	11.0	17.3	3.9	12.7	20.3	6.7	14.9	18.5	11.6	10.2	17.9	
月極値		22.4	-1.0	21.3	-3.3	20.7	-5.0	20.7	-5.0	19.2	-5.2	22.1	-2.8	23.3	-0.3	23.3	-0.3	20.6	-5.3	26	
起日		5	12	31	26	17	26	17	26	7	26	17	26	17	26	5	1	7	7	26	
中旬平均	9.9	13.7	6.5	8.3	12.8	4.3	6.4	11.7	1.9	5.5	10.2	1.5	8.5	13.5	4.4	10.5	14.4	7.0	6.3	11.5	
下旬平均	8.4	12.9	4.2	6.6	12.4	2.0	5.4	11.6	0.3	5.1	10.9	0.3	7.2	13.6	2.5	8.6	12.8	4.8	5.5	12.4	
月平均	9.1	14.6	3.6	7.0	14.0	0.6	5.7	13.2	-1.1	5.5	13.1	-0.9	7.4	15.8	1.1	10.1	14.5	5.7	5.4	14.8	
未満日数	0	0	2	1	0	12	1	0	18	1	1	18	1	0	9	0	0	1	1	0	
25 以上日数	0	0	0	0	0	0	0	0	0	0	0	0	0	0	0	0	0	0	0	0	
30 以上日数	0	0	0	0	0	0	0	0	0	0	0	0	0	0	0	0	0	0	0	0	
35 以上日数	0	0	0	0	0	0	0	0	0	0	0	0	0	0	0	0	0	0	0	0	
積算気温	154			103			83			65			115		193				69		

地域気象観測気温月報

島根県 (68) 2016年3月
 単位: 3/3頁

観測所名	弥栄			高津			益田			津和野			吉賀		
	平均	最高	最低	平均	最高	最低	平均	最高	最低	平均	最高	最低	平均	最高	最低
1	-1.6	0.8	-3.0	1.2	3.6	-0.2	1.9	4.3	0.2	-0.3	2.2	-2.2	-0.8	2.1	-3.6
2	1.2	7.5	-2.7	5.1	10.8	0.6	6.0	12.1	2.2	2.3	10.3	-2.5	1.0	9.3	-3.9
3	6.0	14.1	-2.7	8.7	15.0	1.9	10.0	15.9	3.1	6.5	16.4	-1.0	4.7	15.5	-2.8
4	6.9	12.7	-0.5	11.6	17.6	7.4	11.8	18.8	6.1	9.2	16.7	3.5	8.4	16.3	1.0
5	12.4	19.3	3.5	16.6	21.4	11.6	16.3	22.6	9.1	14.0	20.5	5.9	13.3	18.1	7.2
6	13.5	15.9	11.0	16.1	18.2	12.9	16.8	19.0	13.6	15.8	18.8	12.1	14.5	16.3	11.7
7	13.1	19.6	10.2	13.2	15.4	11.6	14.3	16.8	12.6	14.7	21.0	12.0	13.8	21.1	10.4
8	8.5	11.3	6.6	10.5	12.2	8.8	11.5	13.4	10.2	10.1	12.8	8.5	9.6	12.4	6.9
9	4.7	7.0	1.5	7.8	10.5	4.8	8.1	10.9	5.1	6.8	9.1	4.1	6.4	9.4	2.5
10	4.0	7.9	0.8	6.2	10.6	2.7	6.8	10.8	3.8	6.0	10.7	3.2	5.0	9.0	1.9
11	1.4	5.2	0.0	4.1	7.3	2.4	5.1	8.7	3.1	4.4	8.9	2.4	4.1	7.6	1.4
12	1.8	8.4	-1.9	4.5	9.7	0.5	5.5	10.3	0.7	4.2	10.3	0.7	3.5	8.8	-0.4
13	3.1	9.0	-1.9	5.6	9.5	1.6	6.4	10.5	1.9	4.7	10.4	0.0	4.3	10.6	-0.9
14	4.0	7.7	1.6	7.1	10.3	4.4	8.2	11.7	5.4	5.8	10.0	2.9	5.4	9.3	2.7
15	3.4	9.9	-1.8	7.2	10.3	3.8	7.5	11.9	3.4	5.7	13.0	-0.2	5.4	11.9	-0.7
16	5.7	15.7	-1.1	8.9	15.2	3.9	9.6	16.4	4.1	7.9	16.8	1.7	7.2	16.2	1.1
17	7.9	18.4	-2.0	10.5	15.6	4.5	11.1	16.7	3.9	10.5	21.0	0.2	9.3	20.3	-1.2
18	12.4	14.1	10.6	14.5	16.2	13.1	15.0	16.6	13.5	14.7	16.4	12.7	12.5	13.7	10.2
19	10.5	13.2	5.9	12.5	14.5	9.3	13.1	15.4	7.9	12.5	16.1	7.2	11.8	15.0	7.5
20	5.3	9.6	-0.3	7.9	11.9	3.3	8.6	12.8	4.3	7.2	12.9	2.7	7.6	12.5	2.0
21	2.8	9.6	-2.1	5.7	10.7	0.7	6.8	11.9	1.9	5.5	13.1	-0.3	4.6	11.7	-1.0
22	5.8	17.0	-4.0	9.2	16.1	1.6	9.7	17.2	1.1	8.5	20.4	-1.3	7.6	19.5	-1.1
23	7.0	15.9	0.2	10.3	16.2	5.1	11.2	17.5	6.0	9.9	19.9	2.8	8.7	18.7	1.0
24	4.0	8.2	0.4	7.2	10.3	3.2	8.2	11.7	4.6	6.5	11.3	2.9	5.4	9.9	1.2
25	2.0	8.1	-2.2	5.6	10.1	0.6	6.3	10.8	1.5	4.3	11.2	-0.8	3.4	9.8	-2.4
26	2.7	12.4	-5.0	6.0	11.9	-0.3	6.8	13.1	-0.5	5.7	15.0	-2.5	4.9	13.6	-4.0
27	3.7	10.3	-1.2	7.3	11.7	4.5	8.2	11.6	5.4	6.4	12.1	2.7	5.4	11.6	1.2
28	5.7	13.2	-0.6	9.2	15.0	4.7	9.9	16.2	4.8	8.2	16.6	2.0	6.4	15.6	0.0
29	9.1	16.0	-1.0	11.8	18.9	5.0	12.6	19.2	5.1	10.5	18.2	1.1	8.1	17.4	-1.6
30	12.2	15.9	7.5	14.2	20.4	10.8	15.4	20.0	11.1	13.5	19.1	9.3	11.8	18.8	5.4
31	12.2	18.2	7.1	12.9	17.6	9.2	14.0	18.5	9.6	12.6	19.2	6.4	11.9	18.9	6.0
月極値		19.6	-5.0		21.4	-0.3		22.6	-0.5		21.0	-2.5		21.1	-4.0
起日		7	26		5	26		5	26		17	26		7	26
上旬平均	6.9	11.6	2.5	9.7	13.5	6.2	10.4	14.5	6.6	8.5	13.9	4.4	7.6	13.0	3.1
中旬平均	5.6	11.1	0.9	8.3	12.1	4.7	9.0	13.1	4.8	7.8	13.6	3.0	7.1	12.6	2.2
下旬平均	6.1	13.2	-0.1	9.0	14.4	4.1	9.9	15.2	4.6	8.3	16.0	2.0	7.1	15.0	0.4
月平均	6.2	12.0	1.1	9.0	13.4	5.0	9.8	14.3	5.3	8.2	14.5	3.1	7.3	13.6	1.9
0 未満日数	1	0	17	0	0	2	0	0	1	1	0	8	1	0	12
25 以上日数	0	0	0	0	0	0	0	0	0	0	0	0	0	0	0
30 以上日数	0	0	0	0	0	0	0	0	0	0	0	0	0	0	0
35 以上日数	0	0	0	0	0	0	0	0	0	0	0	0	0	0	0
積算気温	86			155			173			129			90		

地域気象観測降水量月報

島根県 (68) 2016年3月
単位:mm 1/2頁

観測所名 日付	西郷	西郷岬	海士	鹿島	斐川	松江	出雲	大東	伯太	佐田	大田	掛合	横田	福光	赤名	桜江
	1	0.0	0.0	0.5	2.0	0.5	2.0	1.0	0.5	0.5	3.0	3.0	2.0	1.0	2.0	3.5
2	0.0	0.0	0.0	0.0	0.0	0.0	0.0	0.0	0.0	0.0	0.0	0.0	0.0	0.0	0.0	0.0
3	0.0	0.0	0.0	0.0	0.0	0.0	0.0	0.0	0.0	0.0	0.0	0.0	0.0	0.0	0.0	0.0
4	0.5	1.0	1.0	3.5	5.5	3.0	11.5	10.0	4.5	7.0	3.5	2.5	0.5	0.0	0.5	0.5
5	1.0	0.5	0.5	1.5	0.0	1.5	0.0	0.0	2.0	0.0	0.0	0.0	0.0	0.0	0.0	0.0
6	14.5	10.0	15.0	7.0	5.5	8.5	7.0	6.0	3.5	6.0	10.0	5.5	3.0	13.5	9.5	13.0
7	0.0	0.0	0.0	0.0	0.0	0.0	0.0	0.0	0.0	0.0	0.0	0.5	0.0	0.0	0.5	0.0
8	0.0	0.0	0.0	0.0	0.0	0.0	0.0	1.0	0.0	0.5	0.0	0.5	1.0	0.5	0.0	0.5
9	4.5	4.5	6.0	14.0	15.5	14.5	17.5	21.5	22.5	20.5	19.5	24.5	27.0	19.5	27.5	24.0
10	0.5	0.5	1.0	0.0	0.0	0.0	0.0	0.0	0.0	0.5	0.0	0.0	0.0	0.0	0.0	0.0
11	0.0	0.0	0.0	0.5	1.0	0.0	1.0	0.5	8.5	0.5	3.0	0.5	1.0	10.0	0.5	1.5
12	0.0	0.0	0.0	0.0	0.0	1.0	0.0	0.0	0.0	0.0	0.5	0.0	0.0	0.0	0.0	0.0
13	0.5	0.0	2.0	5.0	4.0	4.0	4.0	3.0	2.5	4.0	5.0	3.5	2.5	5.5	3.0	4.0
14	0.0	0.0	0.5	6.0	5.0	6.0	3.0	6.5	6.5	4.5	3.5	5.0	7.0	2.5	4.0	3.0
15	0.0	0.0	0.0	0.0	0.0	0.0	0.0	0.0	0.0	0.0	0.0	0.0	0.0	0.0	0.0	0.0
16	0.0	0.0	0.0	0.0	0.0	0.0	0.0	0.0	0.0	0.0	0.0	0.0	0.0	0.0	0.0	0.0
17	0.0	0.0	0.0	0.0	0.0	0.0	0.0	0.0	0.0	0.0	0.0	0.0	0.0	0.0	0.0	0.0
18	14.0	11.0	8.5	9.0	15.0	14.5	14.0	14.5	13.0	10.5	11.0	10.0	5.5	12.5	13.0	10.0
19	3.5	3.5	3.0	5.0	7.0	7.0	12.5	10.0	9.0	10.0	11.5	7.0	15.0	11.0	14.5	14.0
20	0.0	0.0	0.0	0.0	0.0	0.0	0.0	0.0	0.0	0.0	0.0	0.0	0.0	0.0	0.0	0.0
21	0.0	0.0	0.0	0.0	0.0	0.0	0.0	0.0	0.0	0.0	0.0	0.0	0.0	0.0	0.0	0.0
22	0.0	0.0	0.0	0.0	0.0	0.0	0.0	0.0	0.0	0.0	0.0	0.0	0.0	0.0	0.0	0.0
23	0.0	0.0	0.0	0.0	0.0	0.0	0.0	0.0	0.0	0.0	0.0	0.0	0.0	0.0	0.0	0.0
24	0.0	0.0	0.0	0.0	0.0	0.0	0.0	0.0	0.0	0.0	0.0	0.0	1.0	0.0	0.0	0.0
25	0.0	0.0	0.0	0.0	0.0	0.0	0.0	0.0	0.0	0.0	0.0	0.0	0.0	0.0	0.0	0.0
26	0.0	0.0	0.0	0.0	0.0	0.0	0.0	0.0	0.0	0.0	0.0	0.0	0.0	0.0	0.0	0.0
27	0.0	0.0	0.0	0.0	0.0	0.0	0.0	0.0	1.5	4.5	0.0	0.0	0.5	0.0	1.5	2.0
28	0.0	0.0	0.0	0.0	0.0	0.0	0.0	0.0	0.0	0.0	0.0	0.0	0.0	0.0	0.0	1.0
29	0.0	0.0	0.0	0.0	0.0	0.0	0.0	0.0	0.0	0.0	0.0	0.0	0.0	0.0	0.0	0.0
30	4.0	2.5	2.0	0.0	0.0	0.0	1.0	0.0	3.5	0.0	1.0	1.0	0.0	0.0	0.0	0.0
31	0.0	0.0	0.0	0.0	0.0	0.0	0.0	0.0	0.0	0.5	0.5	0.5	0.0	0.0	0.5	1.0
最大日降水量	14.5	11.0	15.0	14.0	15.5	14.5	17.5	21.5	22.5	20.5	19.5	24.5	27.0	19.5	27.5	24.0
起日	6	18	6	9	9	18	9	9	9	9	9	9	9	9	9	9
最大1時間降水量	5.0	3.5	5.0	3.5	4.0	3.5	7.0	4.5	3.5	4.5	4.5	3.5	5.5	5.5	6.0	5.5
起日 時分	6 20:40	6 11:42	6 20:17	6 13:15	18 16:28	18 16:50	19 05:22	19 05:43	30 13:02	19 05:32	6 13:31	19 06:05	19 03:14	6 13:06	19 01:38	6 13:15
最大10分間降水量	3.0	1.5	2.5	1.0	1.5	1.0	2.5	1.5	1.0	2.0	1.5	1.0	1.5	1.5	2.0	1.5
起日 時分	30 09:36	30 09:40	6 19:27	19 04:27	18 23:01	19 05:10	19 04:57	19 04:53	30 12:53	4 21:39	19 06:03	30 13:15	19 05:43	18 15:40	19 01:26	19 05:32
上旬合計	21.0	16.5	24.0	28.0	27.5	29.5	37.0	39.0	33.0	37.5	36.0	35.5	32.5	35.5	41.5	42.5
中旬合計	18.0	14.5	14.0	25.5	32.0	32.5	34.5	34.5	39.5	29.5	34.5	26.0	31.0	41.5	35.0	32.5
下旬合計	4.0	2.5	2.0	0.0	0.0	0.0	1.0	0.0	5.0	5.0	1.5	1.5	1.5	0.0	2.0	4.0
月合計	43.0	33.5	40.0	53.5	59.5	62.0	72.5	73.5	77.5	72.0	72.0	62.5	65.0	77.0	78.5	79.0
1mm以上日数	6	6	8	9	8	10	10	8	11	9	10	9	10	8	8	11
10mm以上日数	2	2	1	1	2	2	4	4	2	3	4	2	2	5	3	4
30mm以上日数	0	0	0	0	0	0	0	0	0	0	0	0	0	0	0	0
50mm以上日数	0	0	0	0	0	0	0	0	0	0	0	0	0	0	0	0
70mm以上日数	0	0	0	0	0	0	0	0	0	0	0	0	0	0	0	0
100mm以上日数	0	0	0	0	0	0	0	0	0	0	0	0	0	0	0	0

地域気象観測降水量月報

島根県 (68) 2016年3月
単位: mm 2/2頁

観測所名 日付	川本		浜田		瑞穂		三隅		弥栄		波佐		高津		益田		匹見		津和野		吉賀	
1	3.5	3.0	5.0	3.5	9.5	7.5	2.0	4.0	7.5	16.0	7.0	0.0	0.0	0.0	0.0	0.0	0.0	0.0	0.0	0.0	0.0	0.0
2	0.0	0.0	0.0	0.0	0.0	0.0	0.0	0.0	0.0	0.0	0.0	0.0	0.0	0.0	0.0	0.0	0.0	0.0	0.0	0.0	0.0	0.0
3	0.0	0.0	0.0	0.0	0.0	0.0	0.0	0.0	0.0	0.0	0.0	0.0	0.0	0.0	0.0	0.0	0.0	0.0	0.0	0.0	0.0	0.0
4	0.5	1.0	1.0	2.5	3.5	3.0	6.5	6.5	8.5	1.0	1.0	6.5	8.5	1.0	1.0	1.0	1.0	1.0	1.0	1.0	1.0	1.0
5	0.0	0.0	0.0	0.0	0.0	0.0	0.0	0.0	0.0	0.0	0.0	0.0	0.0	0.0	0.0	0.0	0.0	0.0	0.0	0.0	0.0	0.0
6	11.5	20.0	6.5	18.0	19.0	17.5	17.5	14.0	13.5	14.0	13.5	14.0	13.5	14.0	13.5	14.0	13.5	14.0	13.5	14.0	13.5	29.0
7	0.0	0.0	0.0	0.0	0.0	0.0	0.0	0.0	0.0	0.0	0.0	0.0	0.0	0.0	0.0	0.0	0.0	0.0	0.0	0.0	0.0	0.0
8	0.5	1.0	0.5	1.5	2.0	2.0	2.0	0.0	0.5	0.0	0.0	0.0	0.0	0.0	0.0	0.0	0.0	0.0	0.0	0.0	0.0	0.0
9	26.5	22.5	30.5	23.0	26.0	29.0	24.0	22.5	34.5	35.5	34.5	35.5	34.5	35.5	34.5	35.5	34.5	35.5	34.5	35.5	34.5	34.5
10	0.0	4.0	0.0	6.0	1.0	0.5	4.5	8.5	1.0	4.0	0.5	4.5	8.5	1.0	4.0	0.5	4.5	8.5	1.0	4.0	0.5	0.5
11	0.0	10.0	0.0	13.5	4.0	1.5	8.5	6.5	4.0	1.0	1.5	8.5	6.5	4.0	1.0	1.5	8.5	6.5	4.0	1.0	1.5	0.0
12	0.0	0.0	0.5	0.0	0.0	0.0	0.0	0.0	0.0	0.0	0.0	0.0	0.0	0.0	0.0	0.0	0.0	0.0	0.0	0.0	0.0	0.0
13	3.5	3.5	3.0	3.0	2.5	2.5	2.5	2.0	3.5	2.0	3.5	2.0	3.5	2.0	3.5	2.0	3.5	2.0	3.5	2.0	3.5	3.5
14	4.5	0.5	5.0	1.0	1.5	3.0	1.0	1.0	1.0	1.0	1.0	1.0	1.0	1.0	1.0	1.0	1.0	1.0	1.0	1.0	1.0	2.5
15	0.0	0.0	0.0	0.0	0.0	0.0	0.0	0.0	0.0	0.0	0.0	0.0	0.0	0.0	0.0	0.0	0.0	0.0	0.0	0.0	0.0	0.0
16	0.0	0.0	0.0	0.0	0.0	0.0	0.0	0.0	0.0	0.0	0.0	0.0	0.0	0.0	0.0	0.0	0.0	0.0	0.0	0.0	0.0	0.0
17	0.0	0.0	0.0	0.0	0.0	0.0	0.0	0.0	0.0	0.0	0.0	0.0	0.0	0.0	0.0	0.0	0.0	0.0	0.0	0.0	0.0	0.0
18	11.5	10.5	7.0	16.5	8.0	8.5	7.5	6.0	12.0	10.0	14.5	6.0	12.0	10.0	14.5	6.0	12.0	10.0	14.5	6.0	12.0	14.5
19	13.5	11.0	13.0	13.5	18.0	17.0	10.0	10.0	8.0	3.5	1.5	10.0	10.0	8.0	3.5	1.5	10.0	10.0	8.0	3.5	1.5	0.0
20	0.0	0.0	0.0	0.0	0.0	0.0	0.0	0.0	0.0	0.0	0.0	0.0	0.0	0.0	0.0	0.0	0.0	0.0	0.0	0.0	0.0	0.0
21	0.0	0.0	0.0	0.0	0.0	0.0	0.0	0.0	0.0	0.0	0.0	0.0	0.0	0.0	0.0	0.0	0.0	0.0	0.0	0.0	0.0	0.0
22	0.0	0.0	0.0	0.0	0.0	0.0	0.0	0.0	0.0	0.0	0.0	0.0	0.0	0.0	0.0	0.0	0.0	0.0	0.0	0.0	0.0	0.0
23	0.0	0.0	0.0	0.0	0.0	0.0	0.0	0.0	0.0	0.0	0.0	0.0	0.0	0.0	0.0	0.0	0.0	0.0	0.0	0.0	0.0	0.0
24	0.0	0.0	0.0	0.0	0.0	0.0	0.0	0.0	0.0	0.0	0.0	0.0	0.0	0.0	0.0	0.0	0.0	0.0	0.0	0.0	0.0	0.0
25	0.0	0.0	0.0	0.0	0.0	0.0	0.0	0.0	0.0	0.0	0.0	0.0	0.0	0.0	0.0	0.0	0.0	0.0	0.0	0.0	0.0	0.0
26	0.0	0.0	0.0	0.0	0.0	0.0	0.0	0.0	0.0	0.0	0.0	0.0	0.0	0.0	0.0	0.0	0.0	0.0	0.0	0.0	0.0	0.0
27	0.0	3.5	1.5	2.0	9.0	8.0	5.0	6.5	3.5	1.5	0.0	5.0	6.5	3.5	1.5	0.0	5.0	6.5	3.5	1.5	0.0	0.0
28	0.0	4.0	0.0	7.0	7.5	3.0	1.5	6.5	9.5	0.5	0.5	1.5	6.5	9.5	0.5	0.5	1.5	6.5	9.5	0.5	0.5	0.5
29	0.0	0.0	0.0	0.0	0.0	0.0	0.0	0.0	0.0	0.0	0.0	0.0	0.0	0.0	0.0	0.0	0.0	0.0	0.0	0.0	0.0	0.0
30	0.0	0.0	1.5	0.0	0.0	0.5	0.0	0.0	0.0	0.0	0.0	0.0	0.0	0.0	0.0	0.0	0.0	0.0	0.0	0.0	0.0	0.0
31	0.0	4.0	2.5	5.5	4.5	3.5	6.5	5.5	4.5	6.0	3.0	6.5	5.5	4.5	6.0	3.0	6.5	5.5	4.5	6.0	3.0	3.0
最大日降水量	26.5	22.5	30.5	23.0	26.0	29.0	24.0	22.5	34.5	35.5	34.5	35.5	34.5	35.5	34.5	35.5	34.5	35.5	34.5	35.5	34.5	34.5
起日	9	9	9	9	9	9	9	9	9	9	9	9	9	9	9	9	9	9	9	9	9	9
最大1時間降水量	5.5	7.0	8.0	7.5	8.0	8.0	11.0	8.0	9.5	11.0	17.0	8.0	9.5	11.0	17.0	8.0	9.5	11.0	17.0	8.0	9.5	17.0
起日 時分	6 13:28	6 11:51	19 01:57	6 11:41	6 12:20	6 12:47	6 11:34	6 11:28	6 12:43	6 12:24	6 13:05	6 11:28	6 12:43	6 12:24	6 13:05	6 11:28	6 12:43	6 12:24	6 13:05	6 12:24	6 13:05	6 13:05
最大10分間降水量	1.5	2.0	3.0	3.5	2.5	2.0	3.5	4.0	3.0	3.0	5.0	3.0	4.0	3.0	5.0	3.0	4.0	3.0	5.0	3.0	4.0	5.0
起日 時分	6 12:44	19 05:25	19 01:17	11 17:12	19 00:50	27 23:00	6 11:23	28 04:49	6 12:39	6 11:39	6 12:58	6 11:23	28 04:49	6 12:39	6 11:39	6 12:58	6 11:23	28 04:49	6 12:39	6 11:39	6 12:58	6 12:58
上月合計	42.5	51.5	43.5	54.5	61.0	59.5	54.5	55.5	65.5	71.0	72.0	54.5	55.5	65.5	71.0	72.0	54.5	55.5	65.5	71.0	72.0	72.0
中旬合計	33.0	35.5	28.5	47.5	34.0	32.5	29.5	25.5	27.5	23.0	22.0	29.5	25.5	27.5	23.0	22.0	29.5	25.5	27.5	23.0	22.0	22.0
下旬合計	0.0	11.5	5.5	14.5	21.0	15.0	13.0	18.5	17.5	11.0	3.5	13.0	18.5	17.5	11.0	3.5	13.0	18.5	17.5	11.0	3.5	3.5
月合計	75.5	98.5	77.5	116.5	116.0	107.0	97.0	99.5	110.5	105.0	97.5	97.0	99.5	110.5	105.0	97.5	97.0	99.5	110.5	105.0	97.5	97.5
1mm以上日数	7	13	11	14	14	13	13	13	12	13	9	13	13	12	13	9	13	12	13	13	9	9
10mm以上日数	4	5	2	5	3	3	3	3	3	4	3	3	3	3	4	3	3	3	4	3	3	3
30mm以上日数	0	0	1	0	0	0	0	0	0	1	0	0	0	0	1	0	0	0	1	0	0	0
50mm以上日数	0	0	0	0	0	0	0	0	0	0	0	0	0	0	0	0	0	0	0	0	0	0
70mm以上日数	0	0	0	0	0	0	0	0	0	0	0	0	0	0	0	0	0	0	0	0	0	0
100mm以上日数	0	0	0	0	0	0	0	0	0	0	0	0	0	0	0	0	0	0	0	0	0	0

地域気象観測風向・風速月報

島根県 (68) 2016年3月
 単位: (m/s) 1/4頁

観測所名	西郷						西郷岬						海士						鹿島						斐川											
	平均	最大	最大瞬間風向	最多	平均	最大	最大瞬間風向	最多	平均	最大	最大瞬間風向	最多	平均	最大	最大瞬間風向	最多	平均	最大	最大瞬間風向	最多	平均	最大	最大瞬間風向	最多	平均	最大	最大瞬間風向	最多	平均	最大	最大瞬間風向	最多				
1	2.8	5.9	NNW	11.6	N	WNW	4.1	7.7	NNW	13.9	NW	NNW	2.5	5.4	W	10.8	N	W	NNW	12.6	NNW	NNW	4.1	10.7	NNW	13.4	NNW	4.1	10.7	NNW	13.4	NNW	S			
2	3.8	7.4	WSW	12.8	W	WSW	5.7	10.0	WSW	13.4	WSW	WSW	3.3	5.4	WSW	12.4	SW	WSW	WSW	9.9	WSW	WSW	4.9	8.8	WSW	11.8	WSW	4.9	8.8	WSW	11.8	WSW	WSW			
3	4.1	8.0	WSW	13.9	WSW	W	5.9	11.3	WSW	16.5	WSW	WSW	3.1	6.8	WSW	14.1	SW	WSW	WSW	11.3	SW	W	4.4	8.9	WSW	11.8	WSW	4.4	8.9	WSW	11.8	WSW	WSW			
4	1.4	3.6	SSE	5.0	SSE	NW	2.2	4.6	ESE	6.2	E	NE	0.8	2.8	SSE	5.9	S	SE	SE	4.9	WSW	W	2.4	6.1	SSE	7.2	SSE	2.4	6.1	SSE	7.2	SSE	NE			
5	1.9	6.4	S	11.6	S	SSE	2.8	7.3	SSE	9.8	SSE	NE	1.1	3.6	S	7.6	SSW	SE	SE	10.0	SW	SW	3.6	10.6	S	15.4	S	3.6	10.6	S	15.4	S	S			
6	2.6	5.3	S	9.2	S	SSW	2.8	6.2	W	10.3	WSW	SSE	1.8	4.4	W	9.2	WNW	S	S	8.6	S	S	3.8	11.4	SSE	14.9	SSW	3.8	11.4	SSE	14.9	SSW	SSW			
7	3.1	5.5	ENE	9.2	E	ENE	5.5	8.4	NNE	11.3	NNE	NE	2.2	5.3	E	9.9	E	E	E	8.6	ESE	E	4.7	8.6	E	10.3	E	4.7	8.6	E	10.3	E	ENE			
8	2.6	5.7	NNW	8.8	NNW	NW	3.5	7.0	NNW	9.3	N	NNW	1.3	3.1	N	6.5	NNW	N	N	7.2	W	W	3.1	6.9	N	8.2	N	3.1	6.9	N	8.2	N	N			
9	4.0	8.1	NE	14.5	NE	NE	6.0	11.9	NE	15.4	NE	NE	2.8	6.2	ENE	10.4	E	NE	NE	11.1	NE	NE	7.1	10.6	ENE	12.3	ENE	7.1	10.6	ENE	12.3	ENE	NE			
10	3.3	6.1	ENE	10.3	NE	NE	5.6	8.4	NE	11.3	NE	NE	2.8	5.3	NE	8.8	NE	NE	NE	11.3	NNE	NE	6.9	8.8	ENE	10.8	ENE	6.9	8.8	ENE	10.8	ENE	ENE			
11	2.4	4.6	NW	7.8	NW	NW	3.9	6.5	NW	9.8	N	NNW	1.8	3.5	NNE	8.2	NE	N	N	10.1	NNE	NNE	3.8	7.5	NE	10.8	NE	3.8	7.5	NE	10.8	NE	NE			
12	1.8	3.7	ENE	6.2	ENE	NW	2.9	4.5	N	7.2	SSE	N	0.8	3.2	NE	5.5	NE	NNE	NNE	7.5	NNW	ENE	3.0	6.6	NNE	7.7	NNE	3.0	6.6	NNE	7.7	NNE	NNE			
13	1.7	5.0	E	7.5	E	NW	3.0	6.1	NNW	7.7	NNW	N	0.9	2.8	ESE	6.1	NE	ENE	ENE	5.6	NNW	ENE	2.7	5.0	SSE	7.7	SSE	2.7	5.0	SSE	7.7	SSE	SSE			
14	2.8	6.2	N	10.5	NNW	NW	4.2	7.7	NNE	11.8	N	N	2.2	5.4	NE	9.8	NE	NNE	NNE	11.2	N	NNE	3.9	10.6	NE	13.9	NE	3.9	10.6	NE	13.9	NE	N			
15	2.8	7.4	ENE	10.3	E	NNW	2.8	7.2	ENE	9.8	E	NNW	1.9	4.1	NNE	8.7	NNE	NNE	NNE	9.7	NNE	NNE	3.7	8.4	N	10.8	N	3.7	8.4	N	10.8	N	N			
16	2.9	7.6	WSW	12.3	WSW	NW	4.0	8.7	WSW	11.8	W	WSW	1.8	5.2	WSW	9.5	W	SW	SW	9.9	W	W	3.6	8.8	WSW	11.3	W	3.6	8.8	WSW	11.3	W	SSE			
17	2.5	6.6	SW	9.1	SSW	WNW	3.4	7.5	WSW	9.8	W	SSW	2.2	5.4	WSW	10.1	W	SW	SW	6.7	N	N	2.1	5.8	SSE	7.2	SSE	2.1	5.8	SSE	7.2	SSE	WNW			
18	1.3	4.7	WSW	7.3	SW	NW	1.7	4.2	ESE	6.2	NE	NW	1.1	3.6	SSW	7.0	SSW	ESE	ESE	7.7	ESE	SSE	2.2	4.6	ENE	7.7	SSE	2.2	4.6	ENE	7.7	SSE	NE			
19	2.4	5.1	NW	9.6	ENE	NNE	3.3	7.3	N	10.3	NW	NNW	2.3	4.9	NNE	9.7	NNE	NNE	NNE	8.2	N	NNE	3.3	7.3	NNW	8.2	NNE	3.3	7.3	NNW	8.2	NNE	N			
20	3.0	6.2	NNW	11.8	NNW	NNW	3.9	7.8	N	12.3	N	NNW	2.9	4.8	NNE	10.1	NNE	NNE	NNE	9.5	NNW	NNW	5.1	7.7	N	10.8	N	5.1	7.7	N	10.8	N	N			
21	2.5	5.2	NE	9.2	NE	NW	3.0	7.0	NE	10.3	N	N	1.8	3.9	NNE	7.2	NE	NNE	NNE	8.6	NNW	ENE	3.6	6.0	N	8.7	NNE	3.6	6.0	N	8.7	NNE	S			
22	3.5	8.9	W	14.1	WSW	NW	5.1	11.0	WSW	15.9	W	WSW	2.5	5.8	WSW	13.1	SW	SW	SW	11.9	SSW	ENE	4.9	10.8	WSW	14.4	WSW	4.9	10.8	WSW	14.4	WSW	W			
23	3.8	6.9	ENE	11.3	E	NE	6.6	9.2	ENE	11.8	NE	NE	2.7	5.0	ENE	8.9	ENE	ENE	ENE	10.3	NE	NE	6.5	9.5	NE	11.8	NE	6.5	9.5	NE	11.8	NE	ENE			
24	3.6	6.6	NNW	11.4	NE	NNE	5.0	8.8	N	12.9	NNE	N	3.7	5.9	NNE	10.5	NE	NNE	NNE	10.3	N	NNE	7.4	9.2	NNE	12.3	N	7.4	9.2	NNE	12.3	N	NNE			
25	2.9	5.8	N	10.3	N	NNW	3.5	6.3	NNW	9.3	NNW	NNW	2.3	4.5	NNE	9.5	N	N	N	9.2	NNE	NNE	5.3	7.9	NNE	10.3	NNE	5.3	7.9	NNE	10.3	NNE	N			
26	2.2	4.5	SSE	6.0	SE	NW	2.6	4.2	SSE	6.7	SSE	SSE	1.0	3.6	ESE	6.2	ESE	E	E	8.2	N	N	3.3	5.7	NNE	8.7	SSE	3.3	5.7	NNE	8.7	SSE	S			
27	2.4	5.9	SSE	8.2	SSW	NW	2.6	4.7	SE	6.7	SE	SE	1.2	3.8	SW	7.2	SW	SW	SW	11.1	W	ENE	3.6	9.3	WSW	13.9	SW	3.6	9.3	WSW	13.9	SW	WSW			
28	2.0	5.3	SW	8.0	WSW	NW	2.5	5.9	WSW	8.7	WSW	SSW	1.1	3.4	SW	6.6	S	ENE	ENE	9.1	W	ENE	2.9	7.6	WSW	10.3	WSW	2.9	7.6	WSW	10.3	WSW	SSE			
29	5.6	11.0	WSW	18.2	SW	SW	7.5	13.9	WSW	19.0	WSW	SW	4.0	7.3	SW	17.2	SW	SW	SW	14.9	SW	SW	5.5	11.4	WSW	14.9	WSW	5.5	11.4	WSW	14.9	WSW	WSW			
30	4.6	10.1	SW	15.6	WSW	WSW	5.6	11.5	WSW	17.5	W	WSW	3.1	7.1	WSW	15.4	SW	WSW	WSW	14.4	W	ENE	5.6	14.4	WSW	19.0	WSW	5.6	14.4	WSW	19.0	WSW	WSW			
31	2.3	6.1	SW	9.9	SSW	NW	2.5	5.0	SW	7.2	W	N	1.5	4.1	W	8.9	WSW	SW	SW	9.4	W	ENE	2.8	6.3	WSW	8.7	W	2.8	6.3	WSW	8.7	W	W			
月最大		11.0	WSW	18.2	SW	SW		13.9	WSW	19.0	WSW			7.3	SW	17.2	SW			14.9	SW			14.4	WSW	19.0	WSW		14.4	WSW	19.0	WSW				
起日		29		29				29		29				29		29				29				30					30							
上旬平均	3.0					NW	4.4					NE	2.2					WSW	2.2			ENE	4.5											ENE		
中旬平均	2.4					NW	3.3					NNW	1.8					NNE	1.8			NNE	3.3											NNE		
下旬平均	3.2					NW	4.2					NNW	2.3					SW	2.4			ENE	4.7											ENE		
月平均	2.9					NW	4.0					NNW	2.1					NNE	2.1			ENE	4.2											ENE		
10m/s以上 日数		2												6											0										8	
15m/s以上 日数		0												0											0										0	
20m/s以上 日数		0												0											0											0
30m/s以上 日数		0												0											0											0

地域気象観測風向・風速月報

高根県 (68) 2016年3月
 単位: (m/s) 2/4頁

観測所名	松江					出雲					大田					掛合					横田								
	平均	最大	最大瞬間	最大瞬間	最大瞬間	平均	最大	最大瞬間	最大瞬間	最大瞬間	平均	最大	最大瞬間	最大瞬間	最大瞬間	平均	最大	最大瞬間	最大瞬間	最大瞬間	平均	最大	最大瞬間	最大瞬間	平均	最大	最大瞬間	最大瞬間	
1	2.2	6.3	NNW	10.2	NNW	1.7	5.0	N	10.3	NNE	SW	2.2	5.2	NW	11.1	N	SSE	1.2	3.9	SSE	7.3	SSE	SSE	0.9	3.6	WNW	5.9	NNW	S
2	4.0	8.8	W	12.7	W	3.2	6.2	W	11.2	W	WSW	2.3	4.5	WNW	9.6	WNW	WNW	2.0	4.7	SSE	8.7	SSE	SSE	1.1	4.7	W	8.7	SW	SW
3	3.9	8.8	W	12.8	WSW	2.5	6.0	WSW	11.1	SW	WSW	2.3	4.3	SE	9.0	ESE	SE	2.2	5.2	SSE	10.7	SSE	SSE	1.2	5.4	WSW	8.8	SW	NNW
4	1.3	4.0	W	6.3	E	1.3	3.3	NNE	6.6	SW	NE	1.7	3.6	SSE	6.0	SE	SSE	0.9	3.2	SE	6.0	SSE	SSE	0.6	4.3	SW	7.2	SW	S
5	2.4	7.1	SSW	11.0	SSW	3.0	7.0	S	15.9	S	S	2.9	6.1	SE	12.7	ESE	SE	2.3	6.1	SSE	12.5	S	SSE	2.2	6.2	SSW	13.0	SSW	S
6	2.3	7.0	SSE	12.4	S	3.6	7.8	S	19.3	SSE	S	2.0	7.6	SE	14.9	ESE	SE	2.5	4.6	S	13.0	S	S	2.7	6.3	S	14.9	S	S
7	3.4	6.8	E	10.9	ENE	3.1	7.3	ENE	10.6	NE	ENE	1.5	4.4	N	8.3	N	N	1.2	3.6	NNW	5.5	NNW	NNW	1.2	3.7	NNW	6.4	WNW	NNW
8	2.9	6.6	WNW	9.4	NW	2.2	4.6	N	7.3	NNW	WSW	1.2	4.1	N	8.2	N	SE	0.9	2.9	NNE	6.8	ENE	ENE	0.9	5.7	W	10.0	W	NE
9	5.0	9.5	NE	15.1	ENE	3.9	7.1	ENE	13.2	ENE	ENE	2.3	6.2	NE	13.3	NE	NNE	1.3	4.8	NNW	9.5	WNW	NNW	2.1	6.3	NE	13.7	NE	ENE
10	5.0	7.1	ENE	11.0	ENE	3.9	6.5	NE	11.0	NNE	ENE	2.2	5.3	NNE	11.1	NNE	NE	1.1	3.2	NNW	5.7	NNW	NNW	1.6	4.6	ENE	9.5	ENE	ENE
11	2.2	5.4	NE	9.1	NE	2.5	5.1	ENE	8.0	ENE	ENE	2.4	4.7	NNE	8.8	NE	NE	1.3	4.3	NNW	7.1	NNW	NNW	1.4	4.8	NNE	8.3	NNE	ENE
12	1.7	5.3	NNE	7.5	NE	1.9	5.1	NE	7.4	NE	NE	1.5	4.4	N	8.2	NNE	N	1.0	4.1	NNW	6.4	NNW	NNW	1.1	4.6	NE	8.0	NE	WSW
13	1.4	3.7	ENE	5.8	E	0.9	4.0	ENE	5.9	WNW	E	1.4	3.4	N	5.6	ESE	SE	0.8	3.5	NNW	5.8	NNW	NNW	1.0	3.4	NNE	6.0	NNE	NNW
14	2.4	7.5	NNE	12.0	NNE	2.3	6.2	ENE	10.7	ENE	NNE	2.5	5.7	N	13.3	NW	N	0.9	4.3	NNW	10.4	NNW	SE	1.5	5.5	ENE	10.9	NNE	NNE
15	2.6	5.3	ESE	10.8	ENE	2.4	5.3	ENE	9.0	NNE	E	2.3	4.9	N	10.1	N	NNW	1.1	3.8	NNW	7.6	NW	NW	1.8	3.9	NE	7.9	NNE	N
16	2.1	7.8	WSW	10.9	WSW	1.4	5.3	W	11.1	W	W	1.8	5.0	WNW	10.0	W	SSW	1.1	4.9	SSE	8.8	S	S	1.1	5.1	SSW	8.5	SSW	SW
17	1.7	5.5	NW	7.9	NW	1.4	4.3	WNW	7.3	W	W	2.0	4.8	W	8.8	W	SSW	1.1	4.6	NNW	7.3	NNW	SSW	0.9	4.2	WSW	7.6	W	ENE
18	1.8	4.7	E	7.2	ESE	2.4	6.5	S	13.8	SSW	E	2.4	5.2	SE	10.5	SE	SE	2.7	5.8	SSE	12.6	SE	SSE	1.8	4.8	SW	10.1	SW	S
19	2.8	7.1	NW	9.5	NW	1.8	4.3	WNW	7.7	WNW	NNE	2.2	4.6	N	8.7	NNE	N	1.9	4.8	NNW	8.6	NNW	NNW	2.3	5.9	WNW	10.5	NW	WNW
20	3.1	6.0	NW	9.5	NNW	2.3	6.0	NE	9.5	N	N	2.8	5.6	N	11.1	N	N	1.6	5.3	NNW	9.4	N	NNW	2.6	6.0	NW	9.6	NW	NNW
21	2.0	5.2	NE	9.3	ESE	1.9	5.3	ENE	8.8	ENE	ENE	1.8	5.4	N	9.3	N	N	1.3	4.7	NNW	9.6	NNW	NNW	1.5	4.9	NE	10.0	N	NNE
22	4.1	12.2	W	16.4	W	2.2	7.0	W	12.8	W	W	1.8	4.9	WNW	9.4	WNW	SSE	1.4	5.1	SSE	9.4	SSE	SSE	1.5	5.7	WNW	9.1	NW	WNW
23	3.9	7.6	ENE	11.6	NE	3.7	7.2	ENE	11.1	NE	ENE	2.0	5.2	N	9.4	ENE	NNE	1.6	4.7	NNW	8.7	NNW	NNW	1.9	6.2	NNE	11.5	NE	NE
24	4.9	8.1	NE	11.6	NE	3.9	7.0	NE	11.5	NNE	NE	3.2	6.1	N	12.1	N	N	1.3	5.6	NNW	10.0	NNW	NNW	2.6	6.3	NE	13.3	NE	NE
25	3.0	6.8	NW	10.2	WNW	2.2	5.2	N	9.3	NNE	NNE	2.5	5.0	N	9.9	NNE	N	1.3	5.3	NNW	9.6	N	NNW	1.7	5.8	NW	9.5	NE	NW
26	1.7	4.6	NW	7.3	NW	1.9	5.1	ENE	8.2	NE	NE	2.1	5.2	N	9.5	N	N	1.1	4.6	NNW	9.3	NW	NNW	1.3	4.8	NNE	8.3	NNE	NNE
27	2.8	10.0	WSW	13.9	WSW	1.7	4.8	W	9.8	W	SSE	2.0	4.5	WNW	10.5	W	SE	1.4	6.4	NW	10.7	NW	SSE	1.2	6.3	WNW	9.8	WNW	WNW
28	2.2	6.5	WSW	9.1	W	1.8	5.3	W	9.6	W	W	2.3	4.6	W	8.6	W	SE	1.2	4.2	N	8.1	N	SE	1.5	6.5	WNW	10.9	WNW	WNW
29	4.0	11.9	WSW	19.2	W	2.6	6.6	WSW	13.2	W	WSW	2.2	4.9	W	11.3	W	SSE	1.7	4.6	SSE	10.7	SSE	SSE	2.0	6.0	W	11.3	W	SW
30	4.5	11.9	WSW	18.9	W	3.0	8.7	WSW	16.9	WSW	SW	2.1	5.2	W	12.8	W	SE	2.2	5.0	SSE	9.9	S	SSE	2.1	6.5	WNW	11.7	WSW	WNW
31	2.2	6.0	W	7.9	W	1.4	4.3	WSW	8.7	WNW	W	1.5	3.7	WNW	7.3	W	S	1.0	4.0	NNW	8.0	SW	SSE	0.8	3.3	SSW	6.7	SSW	NE
月最大	12.2	22	W	19.2	W	8.7	WSW	19.3	SSE	WSW	7.6	SE	14.9	ESE	ENE	6.4	NW	13.0	S	6.4	NW	13.0	S	6.5	WNW	14.9	S	S	
起日	22	22		29		30	30		6	6	6	6	6	6	6	6	6	27	27	6	6	6	6	30	30	6	6	6	
上旬平均	3.2					E	2.8				ENE	2.1				SE	1.6						SSE	1.5					ENE
中旬平均	2.2					E	1.9				NNE	2.1				N	1.4						NNW	1.6					NNE
下旬平均	3.2					W	2.4				NE	2.1				SE	1.4						SSE	1.6					NE
月平均	2.9					E	2.4				ENE	2.1				SE	1.4						SSE	1.6					ENE
10m/s以上 日数	4						0					0												0					
15m/s以上 日数	0						0					0												0					
20m/s以上 日数	0						0					0												0					
30m/s以上 日数	0						0					0												0					

地域気象観測風向・風速月報

高根県 (68) 2016年3月
 单位: (m/s) 3/4頁

観測所名	赤名					川本					浜田					瑞穂					弥栄						
	平均	最大	最大風向	最大瞬間風向	最多	平均	最大	最大風向	最大瞬間風向	最多	平均	最大	最大風向	最大瞬間風向	最多	平均	最大	最大風向	最大瞬間風向	最多	平均	最大	最大風向	最大瞬間風向	最多		
1	0.5	2.6	NNW	5.4	NNW	N	0.5	1.8	SSE	2.9	NW	WNW	3.5	7.2	SSW	14.3	N	SSW	WSW	WSW	1.1	6.1	N	9.5	N	SSE	
2	0.6	3.1	SE	5.7	SSE	S	1.6	4.3	SW	6.8	SSW	SSW	4.9	7.7	SSW	10.6	SSW	WSW	W	W	0.8	2.5	SE	5.0	W	SSE	
3	0.8	2.4	N	5.6	NW	S	1.0	3.7	N	6.5	N	WSW	4.7	8.8	SSW	12.0	SSW	SSW	W	W	1.5	3.5	WNW	7.8	NW	N	
4	0.5	1.8	SSE	5.8	ESE	S	0.6	2.1	E	3.7	NNE	NNE	2.2	4.2	SSW	5.8	SSW	ENE	E	E	0.6	2.5	N	3.0	N	N	
5	1.4	4.9	SE	10.2	SE	SSE	2.3	7.0	S	13.2	SSW	NE	4.6	10.1	SSW	19.4	SSE	ENE	S	S	2.1	4.5	SSW	13.9	SSE	SSW	
6	1.1	2.8	S	7.6	S	SSE	2.5	6.4	S	14.0	S	S	3.1	8.7	S	18.0	SSW	SSW	S	S	1.6	4.6	SSW	14.2	SSE	SW	
7	0.6	2.5	NNE	4.7	N	S	0.9	2.5	WNW	5.1	N	N	2.4	6.8	NE	10.5	NE	WSW	W	W	1.3	4.2	N	6.4	N	SW	
8	0.7	2.6	N	9.4	NNW	N	0.8	2.5	SSW	5.2	W	SSE	2.4	5.3	WSW	10.7	N	ENE	W	W	0.9	2.8	N	5.2	N	NNE	
9	1.7	5.0	N	9.3	N	N	1.0	3.8	NNE	8.2	NNE	N	4.0	8.3	ENE	15.2	ENE	ENE	W	W	2.2	6.7	N	11.0	N	NNE	
10	1.6	4.1	NNE	8.6	N	N	1.2	2.9	NNE	6.5	NNW	NW	3.1	7.4	NE	10.8	ENE	ENE	W	W	1.3	3.7	N	6.0	WSW	NNE	
11	1.9	3.5	NNE	6.9	NNW	N	1.2	4.4	NNW	7.0	N	NNE	3.5	5.9	NE	9.1	ENE	E	W	W	1.7	5.1	N	7.3	N	NNE	
12	1.0	2.8	N	5.8	NNE	NNE	1.1	4.6	NNW	7.3	N	NNW	2.9	5.4	ENE	8.6	E	ENE	W	W	1.7	4.6	NNW	7.0	NNW	N	
13	0.7	2.8	SE	6.3	SE	N	0.7	2.5	N	5.1	N	NNE	2.1	3.8	ENE	5.0	ENE	ENE	W	W	1.1	2.7	NNE	4.3	W	N	
14	1.6	4.6	NNE	8.2	NNE	N	1.1	4.4	NNW	9.7	N	NNW	4.6	7.9	NE	13.3	NE	ENE	W	W	2.8	7.3	N	11.5	N	N	
15	1.7	3.9	N	7.7	N	NNW	1.0	3.7	NNE	7.2	NNW	N	3.4	7.0	NNE	12.0	NNE	ENE	W	W	2.1	4.8	NNE	8.2	N	N	
16	1.1	4.2	SE	7.8	ESE	SSE	0.8	3.2	WSW	5.9	WSW	N	2.9	6.7	WSW	8.6	WSW	ENE	S	S	1.3	3.7	NW	7.2	N	N	
17	1.1	4.1	SE	7.4	SSE	SSE	1.1	5.1	S	10.0	S	NNW	2.4	3.6	WSW	5.0	E	ENE	W	W	1.3	4.2	N	7.5	ESE	N	
18	1.1	3.1	SSE	8.5	SSE	S	3.2	7.1	S	13.7	S	S	1.5	3.4	ENE	4.8	N	ENE	W	W	1.6	3.9	WNW	9.8	SSE	SE	
19	1.7	4.2	NNE	8.2	NNE	N	1.4	3.7	NNW	7.0	NNW	NNW	3.0	5.2	NE	8.6	N	NE	W	W	2.6	5.4	N	8.8	N	N	
20	2.6	5.4	NNE	11.1	NNE	NNW	1.5	5.0	NNW	10.1	N	NNW	4.1	8.1	NE	12.9	NE	NE	W	W	2.9	7.0	N	10.5	NNE	NNE	
21	1.4	3.9	NNE	10.1	N	N	1.2	3.8	NNW	8.0	NNW	N	3.3	5.9	N	9.3	N	ENE	W	W	2.1	5.6	N	9.7	N	N	
22	0.7	3.1	NNW	7.2	SSE	E	1.1	4.6	SW	8.3	WSW	WSW	4.1	7.6	WSW	9.9	WSW	SW	W	W	1.5	4.4	WSW	8.6	W	N	
23	1.6	4.0	NNE	8.1	NNE	N	1.2	4.1	NNW	7.6	N	NNW	3.3	6.7	NE	10.4	NE	ENE	W	W	1.8	5.2	N	8.3	N	N	
24	2.5	5.6	NNE	11.4	N	N	1.5	5.7	N	11.0	N	NNE	5.4	8.7	NE	14.3	ENE	NE	E	E	3.5	8.4	N	13.4	NNE	N	
25	1.6	4.6	NNE	9.1	NNW	N	1.2	4.9	NNW	9.2	N	NNW	4.0	7.0	NE	11.1	N	NE	W	W	2.3	6.3	N	11.1	NNE	N	
26	1.0	3.2	NNE	6.5	NNE	N	1.0	3.9	NNE	7.5	N	NE	3.7	6.2	ENE	10.2	ENE	ENE	W	W	2.2	5.3	NNE	8.2	NNE	N	
27	0.9	3.5	SE	7.8	ESE	S	1.4	6.0	SW	10.4	SW	SW	3.8	8.0	WSW	12.2	WSW	SW	W	W	1.0	3.6	WSW	7.8	W	SSE	
28	0.9	3.2	NNW	7.1	NW	ENE	1.3	4.3	WSW	9.0	W	W	3.9	7.2	SW	9.8	WSW	SW	W	W	1.4	4.3	W	8.0	W	N	
29	1.1	4.6	SE	7.8	SE	SE	1.2	5.1	SW	9.4	WSW	WSW	6.5	10.0	SW	13.9	SSW	SSW	W	W	1.7	3.8	NW	9.6	WSW	S	
30	1.1	3.0	N	8.0	N	S	1.4	6.7	SW	12.8	WSW	WSW	5.2	10.5	SW	15.0	WSW	SSW	W	W	2.1	5.1	W	10.2	W	S	
31	0.8	3.1	SE	5.8	SE	SE	0.8	2.6	NNW	4.9	NNW	NNW	2.4	5.3	WSW	7.3	SW	WSW	S	NE	1.1	2.8	N	5.9	W	NNE	
月最大		5.6	NNE	11.4	N	N		7.1	S	14.0	S		10.5	SW	19.4	SSE						8.4	N	14.2	SSE		
起日		24		24				18		6			30		5							5		24		6	
上旬平均	1.0				N		1.2					NE	3.5					ENE	1.2								N
中旬平均	1.5				N		1.3					NNW	3.0					ENE	1.2								N
下旬平均	1.2				N		1.2					NNW	4.1					ENE	1.1								N
月平均	1.2				N		1.2					NNW	3.6					ENE	1.2								N
10m/s以上 日数		0						0						3									0				
15m/s以上 日数		0						0						0									0				
20m/s以上 日数		0						0						0									0				
30m/s以上 日数		0						0						0									0				

地域気象観測風向・風速月報

高根県 (68) 2016年3月
 単位: (m/s) 4/4頁

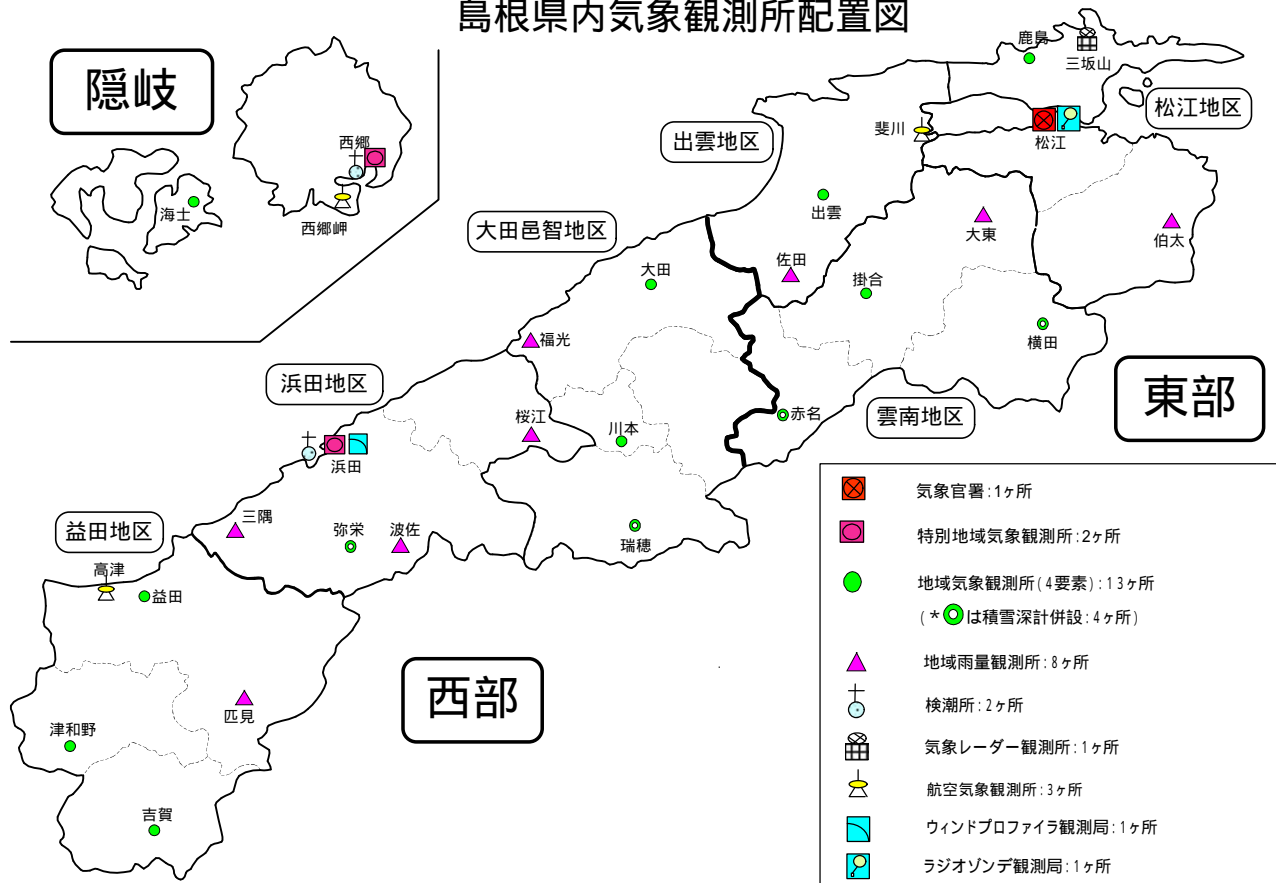
観測所名	高津				益田				津和野				吉賀											
	平均	最大	最大瞬間風速	最多	平均	最大	最大瞬間風速	最多	平均	最大	最大瞬間風速	最多	平均	最大	最大瞬間風速	最多								
1	3.1	6.0	N	10.3	NNE	S	2.1	3.9	NNW	8.2	N	S	0.6	4.0	NE	6.9	NE	SSW	1.2	6.4	ENE	12.4	ENE	NE
2	3.8	6.8	WNW	9.3	WNW	SSE	1.6	4.2	NW	8.2	WSW	ESE	0.7	2.7	SSW	5.2	SSW	S	0.5	2.2	NE	3.9	NE	NE
3	4.5	7.3	SSE	10.3	SSE	S	2.0	4.4	NW	7.9	NW	S	1.1	3.5	SE	6.0	S	E	0.9	3.7	NE	6.1	NE	NE
4	4.5	6.2	S	8.2	SSE	SSE	1.2	3.0	S	5.7	S	SE	0.7	3.4	SSW	6.0	SSW	SW	0.7	4.2	WSW	7.9	WSW	WSW
5	7.4	11.2	SSE	16.5	SSE	SSE	3.7	8.8	S	16.0	SSE	S	3.9	8.5	S	15.6	S	S	3.1	6.9	WSW	12.9	WSW	W
6	5.4	11.4	S	21.6	S	SSE	3.1	7.8	S	15.7	SSE	S	3.3	8.2	S	15.2	S	SSW	2.6	6.4	W	12.0	S	W
7	2.4	5.6	NE	9.3	ENE	NW	1.2	2.7	NNW	5.4	NW	NW	1.1	3.7	NNE	6.7	NNE	NNE	1.6	5.5	ENE	8.7	NE	NE
8	1.7	6.0	NW	7.7	NW	SSE	1.0	3.0	NW	5.3	NW	SE	1.0	3.3	NNE	7.0	NE	NNE	2.3	8.3	ENE	14.8	E	NNE
9	3.1	8.3	NNE	12.9	NE	NE	1.5	5.3	NNE	10.9	NNE	NNE	1.8	4.5	NNE	9.4	N	N	2.8	8.5	ENE	14.6	ENE	ENE
10	2.7	8.9	NNE	13.9	NNE	NW	1.6	4.8	N	11.4	N	SSE	1.1	3.3	NE	6.8	NNW	NNW	2.0	5.6	ENE	9.1	ENE	NE
11	2.3	4.3	NNE	7.2	WNW	E	1.6	4.2	NNW	8.9	NW	ENE	1.5	4.6	NE	7.3	NE	N	3.6	7.0	ENE	12.1	NE	NE
12	2.0	4.6	WNW	6.7	WNW	SSE	1.6	3.7	NNW	6.3	NW	SE	0.8	3.3	NNE	6.9	NE	NW	1.4	7.0	ENE	11.7	E	NE
13	2.1	4.1	SSE	5.7	S	SSE	1.2	2.2	NNW	3.5	NW	S	0.8	2.5	NE	4.0	N	SSE	1.0	4.0	NNE	6.1	ENE	ENE
14	3.2	7.4	NNE	11.8	N	NNE	2.6	6.0	N	12.0	NNE	N	1.7	6.0	NNE	12.0	NNE	NNE	2.8	8.4	NE	16.2	NE	NE
15	3.1	5.8	NNE	11.3	N	N	2.1	4.1	NNW	8.4	NNE	SE	1.2	3.9	N	6.7	NNE	N	2.4	6.0	ENE	9.7	NE	NE
16	3.6	9.2	WNW	11.8	WNW	SSE	1.6	4.5	NW	8.7	W	SE	1.4	5.2	SSW	9.0	SSW	SSW	1.1	5.1	WSW	8.0	SW	NE
17	3.0	7.7	SSE	9.8	S	SSE	1.4	3.8	NW	7.4	S	SE	1.6	5.8	SSW	9.9	SSW	SSW	1.1	4.5	SW	8.2	WSW	NE
18	5.3	9.9	SSE	14.9	SE	SSE	2.0	5.4	SSE	10.2	SSW	S	4.3	7.4	WSW	14.6	WSW	SW	3.0	6.1	WSW	11.4	SW	W
19	3.1	5.5	NNE	9.8	N	NNE	1.8	4.1	NNW	7.8	N	N	1.8	4.2	NNE	8.1	NNE	NNE	3.2	7.6	ENE	12.5	ENE	ENE
20	3.3	6.4	N	10.3	N	NNE	2.4	5.3	NNE	10.5	NE	N	2.0	5.6	NNE	11.5	N	NNE	3.9	7.1	ENE	12.9	ENE	ENE
21	2.7	5.8	N	9.3	NNE	N	2.1	4.8	NNW	8.7	N	SSE	1.6	4.9	NNE	11.5	N	SSE	2.5	9.9	ENE	15.4	ENE	ENE
22	4.4	9.9	WNW	12.9	WNW	SSE	1.8	4.2	NW	10.1	NW	SSE	1.3	5.1	SSW	8.1	SSW	SSW	1.2	5.0	SW	7.8	WSW	NE
23	3.7	7.5	WNW	10.3	W	SSE	2.0	5.1	NW	8.7	NW	SSE	1.6	4.6	NNE	8.2	NNE	NNE	2.1	7.3	NE	12.7	NE	ENE
24	3.8	7.1	NNE	12.9	NNE	NNE	2.7	5.9	N	12.8	NNE	NE	2.4	6.4	NNE	12.5	NNE	N	3.4	9.8	ENE	15.9	ENE	ENE
25	2.9	5.8	N	9.8	N	NNE	2.4	4.9	N	10.4	N	ESE	1.7	5.3	N	10.9	N	NNE	2.2	6.8	ENE	12.6	ENE	ENE
26	3.0	5.5	NNE	8.2	N	SSE	1.9	4.4	NNW	8.5	N	SSE	1.2	3.9	NNE	8.1	NE	SSE	1.5	5.6	ENE	10.7	NE	NE
27	3.8	9.6	W	12.9	W	SSE	1.8	4.9	S	9.8	WSW	SE	1.3	6.6	SSW	11.5	SSW	NNE	1.6	6.5	SW	12.2	SSW	NNE
28	4.4	7.4	WNW	10.3	WNW	S	2.0	6.6	SE	10.6	SE	SE	1.4	5.9	SSE	12.5	SSE	SSE	1.5	6.1	NE	12.1	ENE	NE
29	4.4	9.2	WNW	12.3	WNW	S	1.8	3.9	WNW	9.1	W	WSW	2.6	6.4	S	11.1	SSW	SSW	1.5	5.6	SW	9.8	SW	SSW
30	4.3	9.2	W	13.9	W	SSE	2.4	4.2	NW	9.8	NW	S	2.1	5.2	S	8.7	SSW	SSW	1.4	4.7	SSW	8.8	WSW	SSW
31	1.8	3.8	NW	5.1	NW	SSE	1.2	3.9	NW	5.5	NW	SE	0.7	2.7	NNW	4.4	SSW	N	1.0	2.8	WSW	5.0	SSE	W
月最大		11.4	S	21.6	S			8.8	S	16.0	SSE			8.5	S	15.6	S			9.9	ENE	16.2	NE	
起日		6		6				5		5				5		5					21	14		
上旬平均	3.9					SSE	1.9					S	1.6					S	1.8					NE
中旬平均	3.1					SSE	1.8					SE	1.7					NNE	2.4					NE
下旬平均	3.6					SSE	2.0					SE	1.6					NNE	1.8					ENE
月平均	3.5					SSE	1.9					SE	1.7					NNE	2.0					NE
10m/s以上日数		2						0						0						0				
15m/s以上日数		0						0						0						0				
20m/s以上日数		0						0						0						0				
30m/s以上日数		0						0						0						0				

地域気象観測日照時間月報

島根県(68) 2016年3月
単位: h 1/1頁

観測所名 日付	西郷	海士	鹿島	松江	出雲	大田	掛合	横田	赤名	川本	浜田	瑞穂	弥栄	益田	津和野	吉賀
1	2.7	2.7	1.2	1.9	0.7	0.9	0.2	2.9	0.3	0.0	0.0	0.0	0.3	1.1	0.3	1.1
2	8.8	7.5	7.0	9.6	8.4	6.8	7.1	7.0	6.0	8.2	8.7	7.8	5.5	6.8	7.4	7.0
3	10.2	10.3	5.8	10.7	9.7	8.1	4.3	7.2	6.2	7.2	10.1	9.2	6.0	8.7	8.1	8.5
4	5.7	5.2	1.0	1.0	0.6	0.0	0.0	0.0	0.0	0.0	0.0	0.1	0.1	1.3	0.5	0.9
5	9.0	9.1	9.0	8.9	10.1	10.2	8.0	10.3	8.4	8.0	10.4	9.4	9.3	10.0	6.6	1.8
6	0.0	0.0	0.1	0.0	0.0	0.1	0.3	0.0	0.0	0.0	0.1	0.0	0.0	0.0	0.5	0.0
7	2.3	5.3	7.7	6.1	6.8	7.7	3.2	7.0	4.6	5.6	6.3	5.3	4.8	1.9	2.8	4.9
8	2.4	1.2	0.0	0.1	0.0	0.0	0.0	0.0	0.0	0.0	0.0	0.0	0.0	0.0	0.0	0.0
9	0.0	0.0	0.0	0.0	0.0	0.0	0.0	0.0	0.0	0.0	0.0	0.0	0.0	0.0	0.0	0.0
10	0.0	0.0	0.5	0.5	0.9	1.0	1.1	1.4	0.9	1.0	0.9	0.9	0.3	0.4	0.4	0.7
11	4.8	2.8	0.4	0.2	1.4	2.7	0.4	1.0	2.1	1.3	2.0	1.4	1.4	3.1	2.7	4.2
12	5.4	5.7	8.3	5.4	8.5	10.2	4.9	4.8	5.4	6.0	9.4	5.4	4.9	8.8	2.9	3.8
13	0.4	0.0	1.7	1.7	0.4	0.5	1.3	2.1	1.2	0.5	0.0	0.9	0.3	0.3	0.4	0.2
14	4.7	4.5	1.7	1.3	1.2	2.5	0.7	0.7	0.8	1.0	4.5	0.9	1.1	2.2	1.1	1.4
15	9.2	8.9	10.8	10.1	10.8	10.5	8.7	9.8	8.8	9.8	9.8	10.9	9.8	9.5	8.3	9.0
16	7.6	7.6	3.2	3.0	3.5	4.8	4.4	4.0	3.7	4.3	6.9	4.9	8.0	8.2	7.6	7.7
17	10.0	9.9	10.7	10.5	10.5	10.7	8.9	10.8	8.6	8.5	10.6	10.5	10.0	10.7	9.4	8.8
18	0.1	0.0	0.0	0.0	0.0	0.0	0.0	0.0	0.0	0.0	0.0	0.0	0.0	0.0	0.0	0.0
19	8.3	4.8	2.7	4.9	5.3	1.9	3.2	4.3	3.7	4.2	2.1	4.2	3.5	3.6	2.7	3.3
20	5.8	6.6	7.0	9.0	8.6	7.1	8.0	6.6	8.4	9.1	8.1	9.4	8.4	9.4	8.1	9.1
21	9.8	9.6	11.4	10.2	10.5	11.2	9.5	9.3	9.0	9.7	11.1	11.5	10.6	10.8	9.2	9.0
22	8.1	4.6	11.3	11.3	11.2	11.0	9.6	11.4	9.2	9.5	10.5	10.6	10.8	11.5	9.6	9.2
23	0.9	0.2	0.0	0.1	0.4	2.9	1.8	2.8	3.9	4.8	5.1	5.2	5.2	6.5	6.5	7.1
24	4.7	6.7	4.2	3.5	2.8	4.0	1.8	1.5	3.7	3.4	4.5	3.9	5.3	4.9	4.7	5.0
25	3.9	7.9	8.4	9.1	7.5	8.5	5.8	5.7	6.0	8.8	8.1	9.2	8.0	9.6	8.0	8.1
26	10.8	11.4	11.4	11.9	11.8	11.5	9.8	11.6	9.4	10.0	11.6	11.6	10.7	10.3	9.1	8.9
27	8.7	7.4	5.3	6.1	4.2	5.5	4.7	3.0	2.9	2.7	4.7	3.2	4.1	4.8	4.3	3.6
28	9.2	7.8	10.9	11.1	10.9	10.8	7.4	9.4	7.7	8.0	10.6	7.2	10.1	10.3	8.4	7.4
29	3.3	4.2	6.5	6.6	4.6	4.7	4.5	5.9	6.1	5.5	5.3	5.6	4.9	4.7	4.7	4.5
30	5.5	5.7	4.3	4.6	4.9	1.8	2.7	3.2	2.1	1.8	3.3	2.0	0.5	4.6	3.3	2.0
31	6.5	5.9	6.0	5.4	4.1	3.8	4.7	5.0	4.2	2.6	3.0	2.0	2.8	1.9	1.7	1.7
句合計 上旬	41.1	41.3	32.3	38.8	37.2	34.8	24.2	35.8	26.4	30.0	36.5	32.7	26.3	30.2	26.6	24.9
句合計 中旬	56.3	50.8	46.5	46.1	50.2	50.9	40.5	44.1	42.7	44.7	53.4	48.5	47.4	55.8	43.2	47.5
句合計 下旬	71.4	71.4	79.7	79.9	72.9	75.7	62.3	68.8	64.2	66.8	77.8	72.0	73.0	79.9	69.5	66.5
月合計	168.8	163.5	158.5	164.8	160.3	161.4	127.0	148.7	133.3	141.5	167.7	153.2	146.7	165.9	139.3	138.9
0.1時間未満日数	3	5	4	3	4	4	4	5	5	6	6	5	4	4	3	4

島根県内気象観測所配置図



平成27年1月1日現在

島根県地域気象観測所（アメダス）所在地一覧表

観測所	気温	降水量	日照	風向 風速	積雪	所在地	緯度	経度	海面上 の高さ
西郷						隠岐郡隠岐の島町西町大城ノ一（西郷特別地域気象観測所）	36°12.2'	133°20.0'	27m
西郷岬						隠岐郡隠岐の島町岬町（隠岐航空気象観測所）	36°10.7'	133°19.4'	80m
海士						隠岐郡海士町海士	36°05.8'	133°05.8'	3m
鹿島						松江市鹿島町北講武	35°31.2'	133°01.3'	5m
斐川						出雲市斐川町沖州（出雲航空気象観測所）	35°24.8'	132°53.4'	2m
松江						松江市西津田（松江地方気象台）	35°27.4'	133°03.9'	17m
出雲						出雲市芦渡町	35°19.9'	132°43.8'	20m
大東						雲南市大東町下阿用	35°19.1'	132°57.9'	56m
伯太						安来市伯太町母里	35°21.0'	133°16.4'	23m
佐田						出雲市佐田町大呂	35°13.3'	132°43.4'	100m
大田						大田市大田町大田	35°11.4'	132°29.8'	30m
掛合						雲南市掛合町掛合	35°11.8'	132°48.9'	215m
横田						仁多郡奥出雲町稲原	35°10.4'	133°06.2'	369m
福光						大田市温泉津町福光	35°04.2'	132°20.0'	8m
赤名						飯石郡飯南町下赤名	35°00.1'	132°42.7'	444m
桜江						江津市桜江町川戸	34°57.2'	132°20.0'	32m
川本						邑智郡川本町川本	34°58.6'	132°29.5'	132m
浜田						浜田市大辻町（浜田特別地域気象観測所）	34°53.8'	132°04.2'	19m
瑞穂						邑智郡邑南町淀原	34°51.2'	132°31.8'	327m
三隅						浜田市三隅町三隅	34°47.3'	131°57.5'	11m
弥栄						浜田市弥栄町長安本郷	34°46.6'	132°06.5'	380m
波佐						浜田市金城町波佐	34°46.8'	132°11.8'	370m
高津						益田市内田町（石見航空気象観測所）	34°40.5'	131°47.4'	54m
益田						益田市あけぼの東町	34°40.6'	131°50.6'	4m
匹見						益田市匹見町匹見	34°34.3'	132°01.0'	259m
津和野						鹿足郡津和野町森村	34°27.7'	131°46.2'	165m
吉賀						鹿足郡吉賀町七日市	34°23.5'	131°53.6'	250m