

令和5年7月7日から10日にかけての 梅雨前線による大雨について (島根県の気象速報)

この資料は速報として取り急ぎまとめたものです。そのため、後日内容の一部訂正や追加をすることがあります。

概要

梅雨前線が7月7日から10日にかけて山陰沖に停滞しました。この梅雨前線に向かって暖かく湿った空気が流れ込み、島根県では大気の状態が非常に不安定となり、記録的な大雨となりました。島根県東部では非常に激しい雨が降り続き、線状降水帯が発生したため、8日07時39分に「顕著な大雨に関する島根県気象情報」を発表しました。

降り始めの7日12時から10日16時までの総降水量は、島根県東部を中心に200ミリを超え、7月の月降水量の平年値を大きく超えたところがありました。松江市鹿島では任意の24時間降水量の最大値で224.5ミリを観測し、年間を通じた1位を更新しました。また、日降水量の出雲市芦渡町150.5ミリ、日最大1時間降水量の隠岐空港46.5ミリ、大田市福光62.5ミリは、7月としての1位を更新しました。

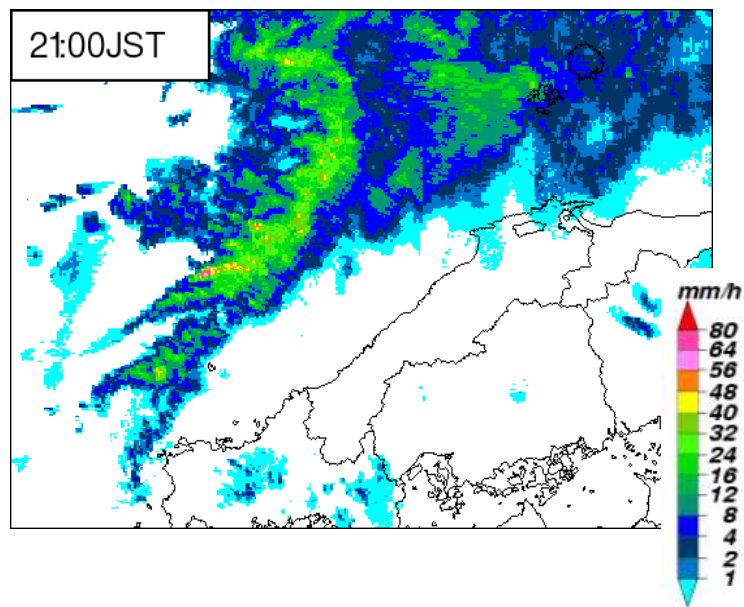
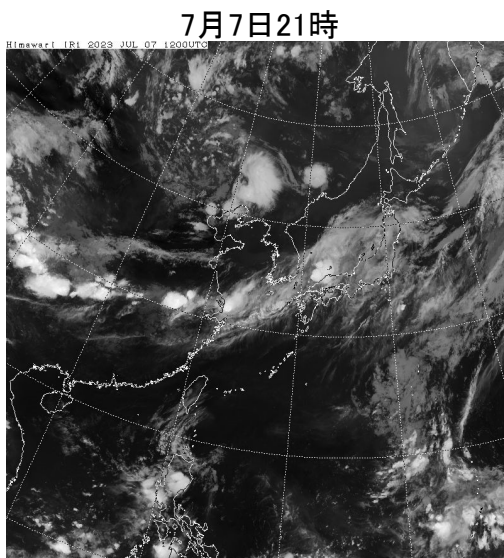
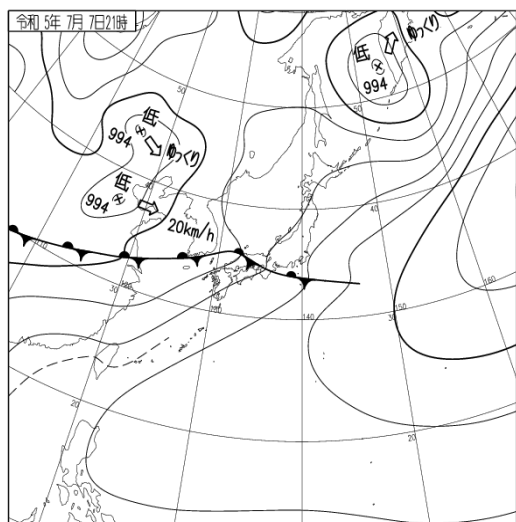
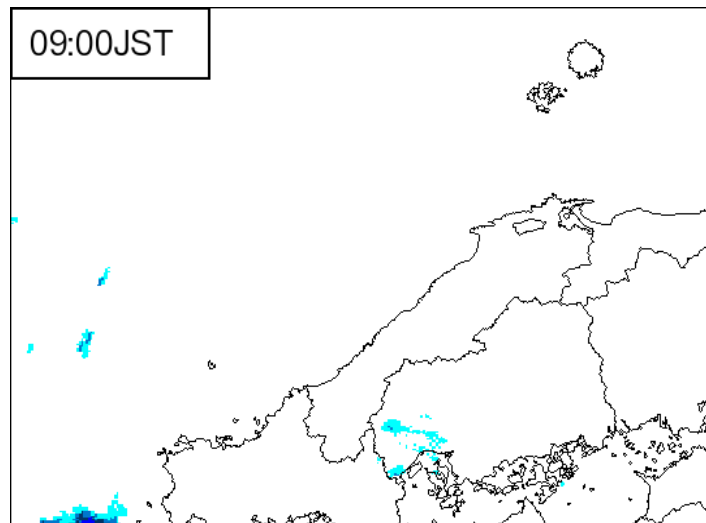
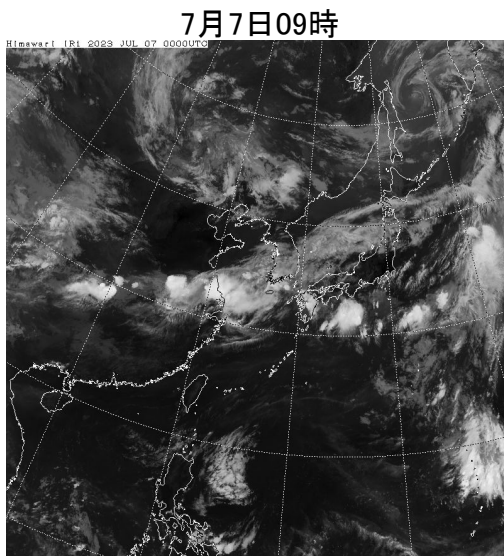
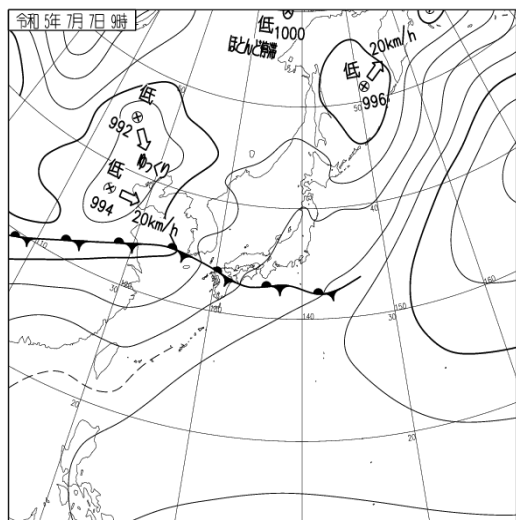
この大雨の影響で、出雲市では1名の人的被害があったほか、松江市、出雲市、益田市、大田市、雲南市、西ノ島町で住家被害(床上浸水6棟、床下浸水38棟、一部破損3棟など)が発生しました。また、土砂災害や中小河川の氾濫、道路冠水等が発生したため、交通機関の運休、道路の通行止めなどの影響がありました。【被害状況:11日09時現在、島根県調べ】

今回の大雨では、松江地方気象台から島根県と出雲市にJETT(気象庁防災対応支援チーム)を派遣しました。また、松江地方気象台長から出雲市長へ、ホットラインによる気象状況の解説や助言をすることで地域防災活動を支援しました。

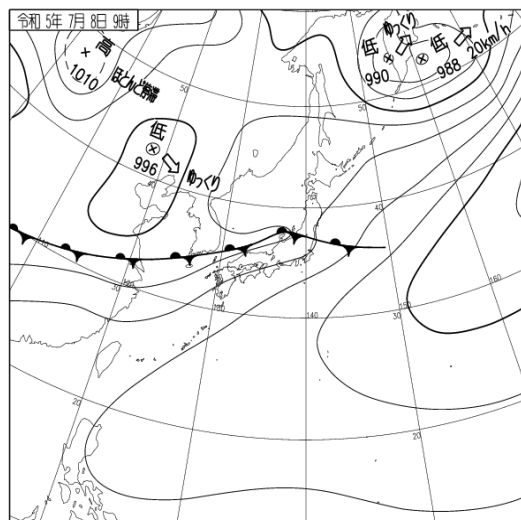
地上天気図

気象衛星赤外画像

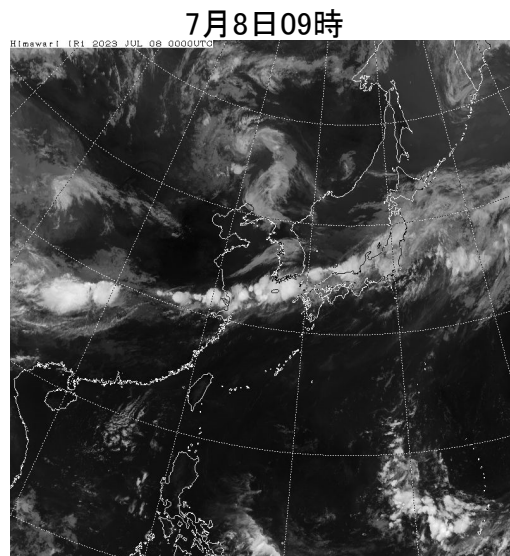
レーダー画像



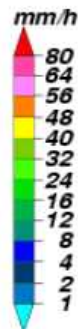
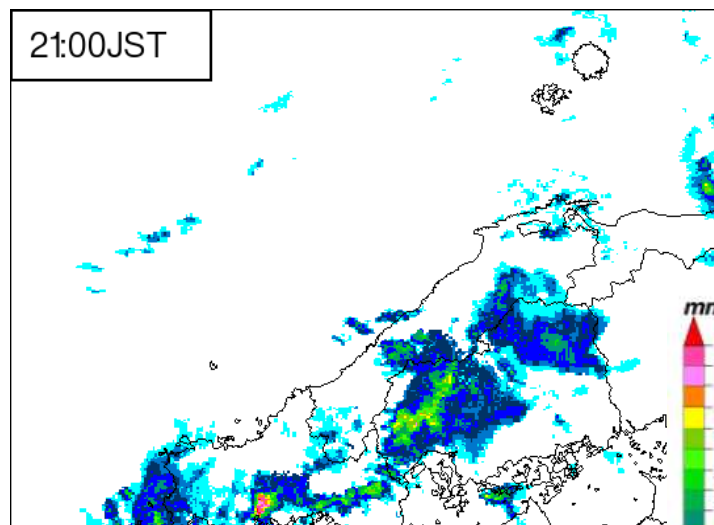
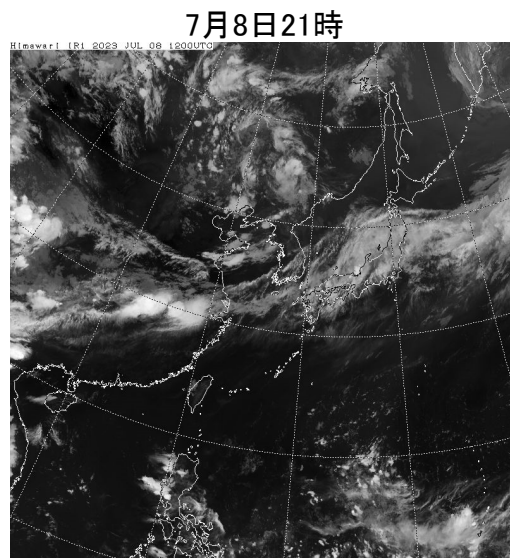
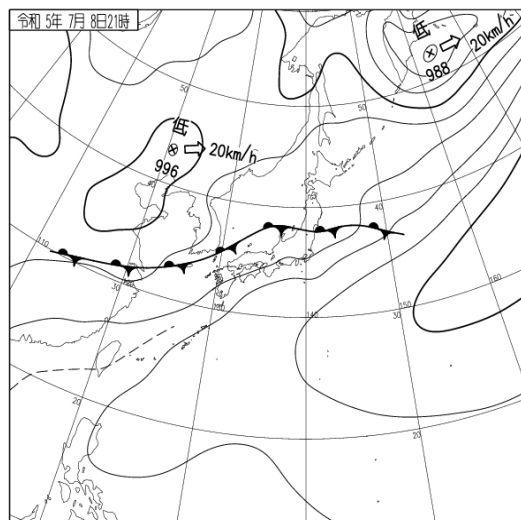
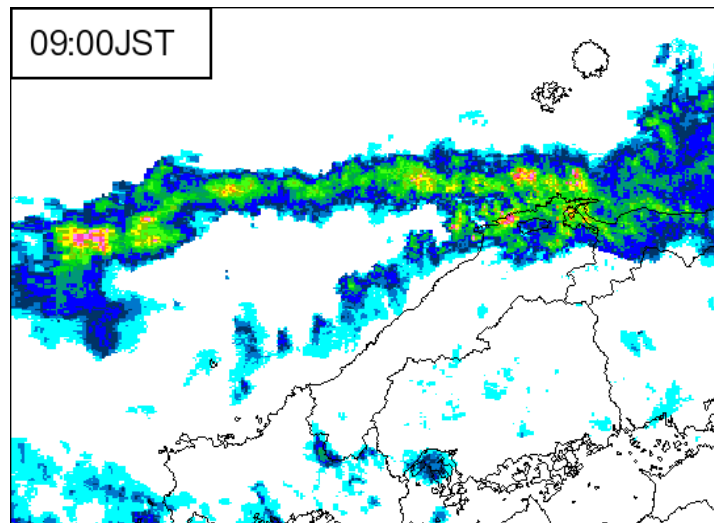
地上天気図



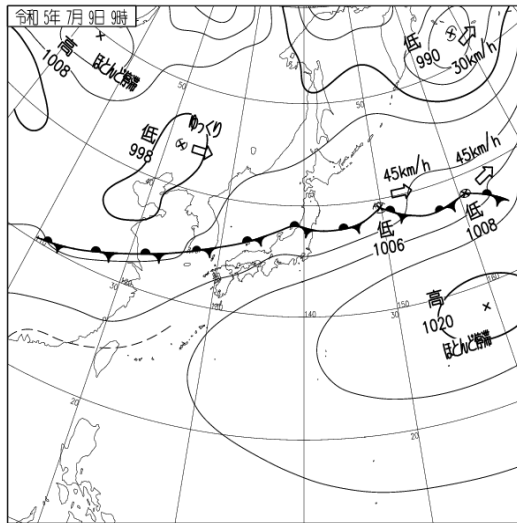
気象衛星赤外面像



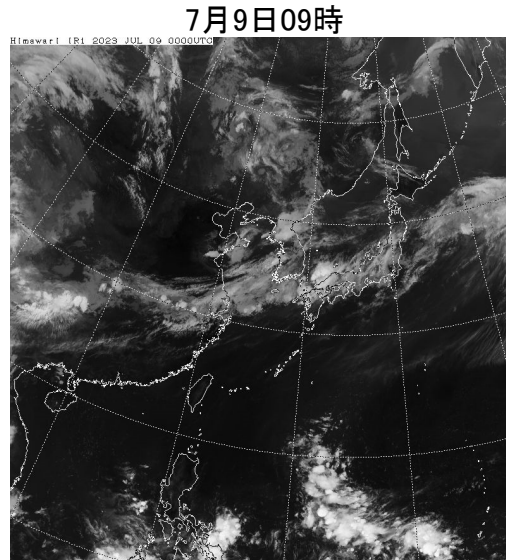
レーダー画像



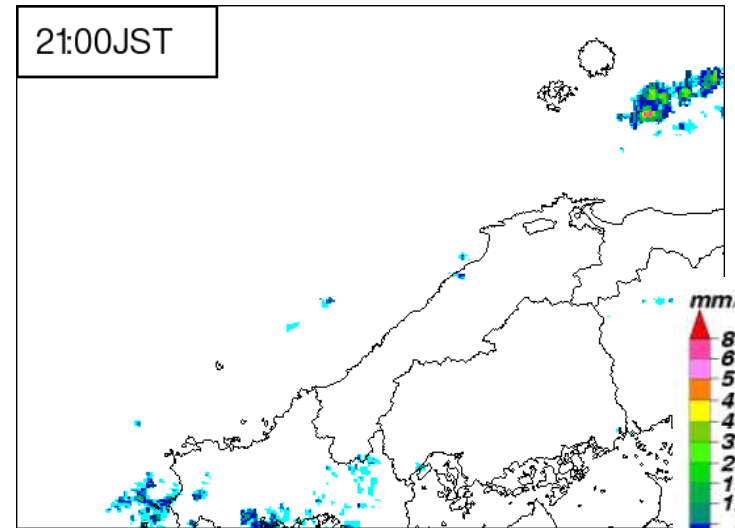
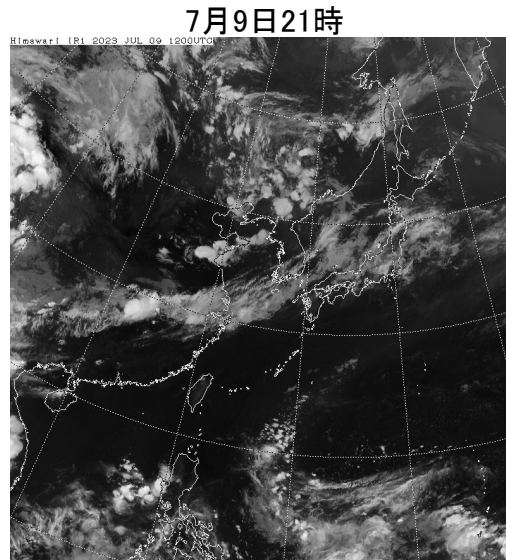
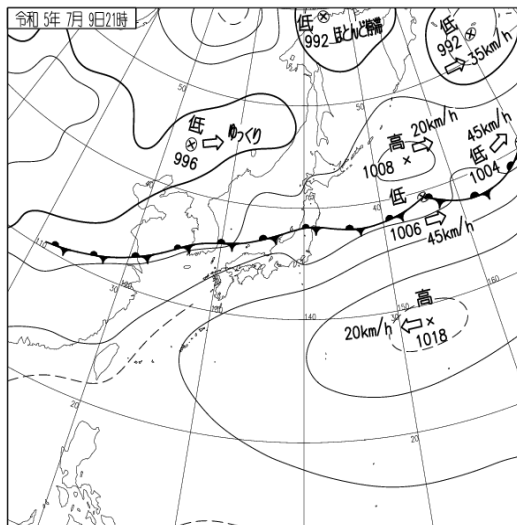
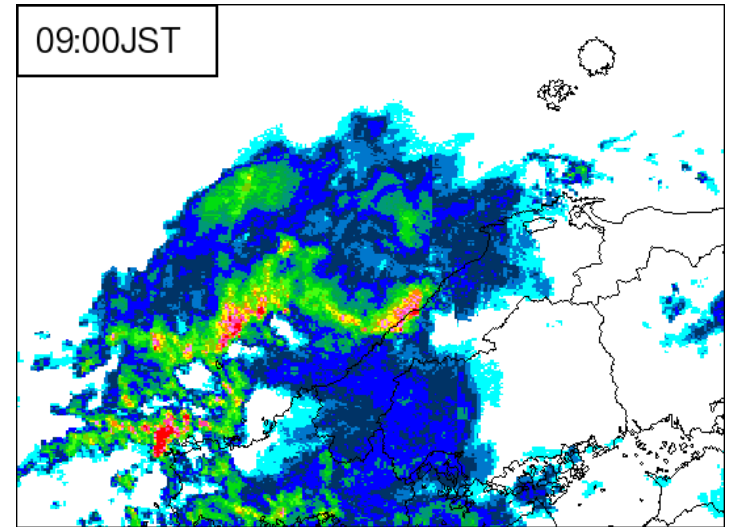
地上天気図



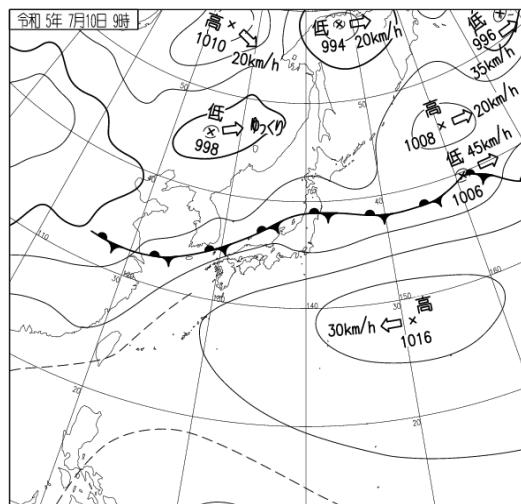
気象衛星赤外面像



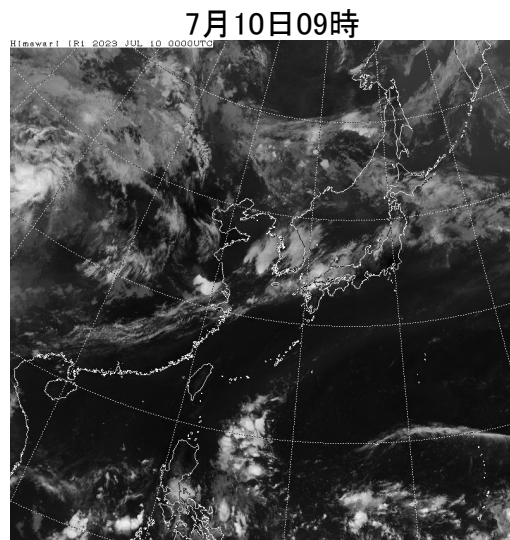
レーダー画像



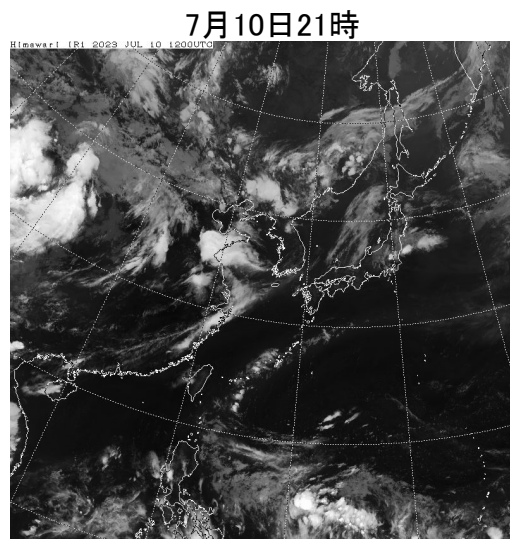
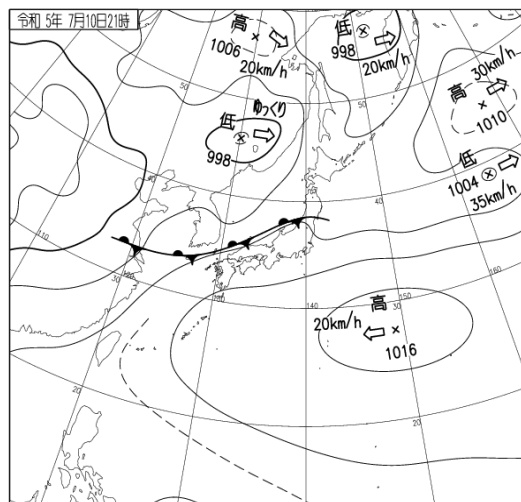
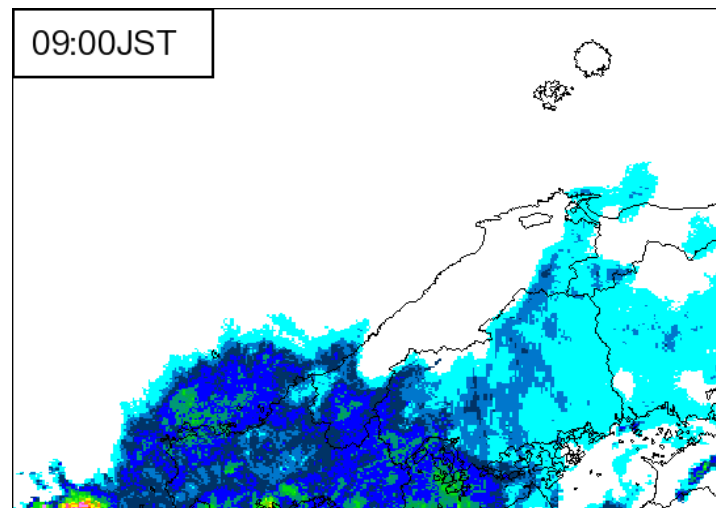
地上天気図



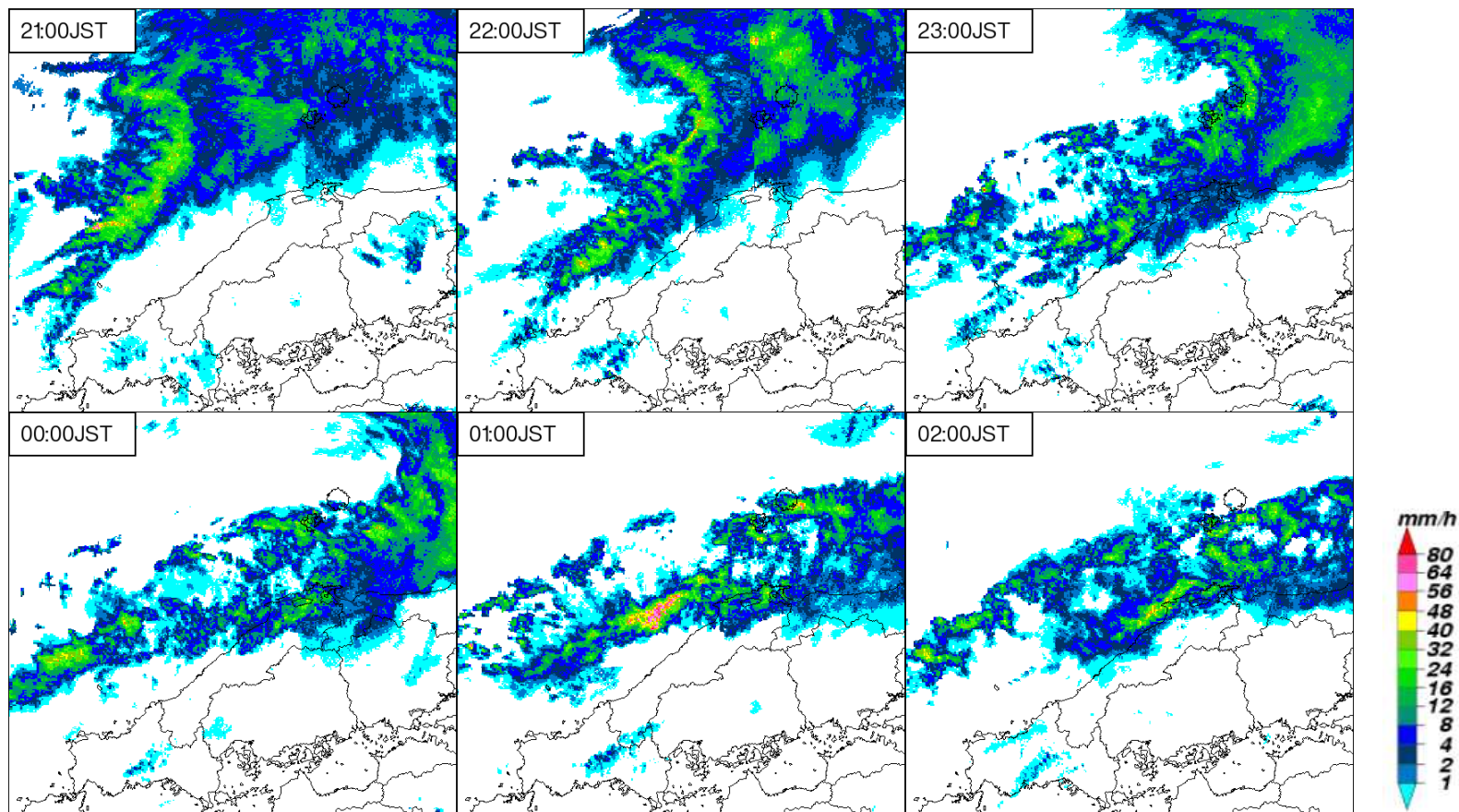
気象衛星赤外面像



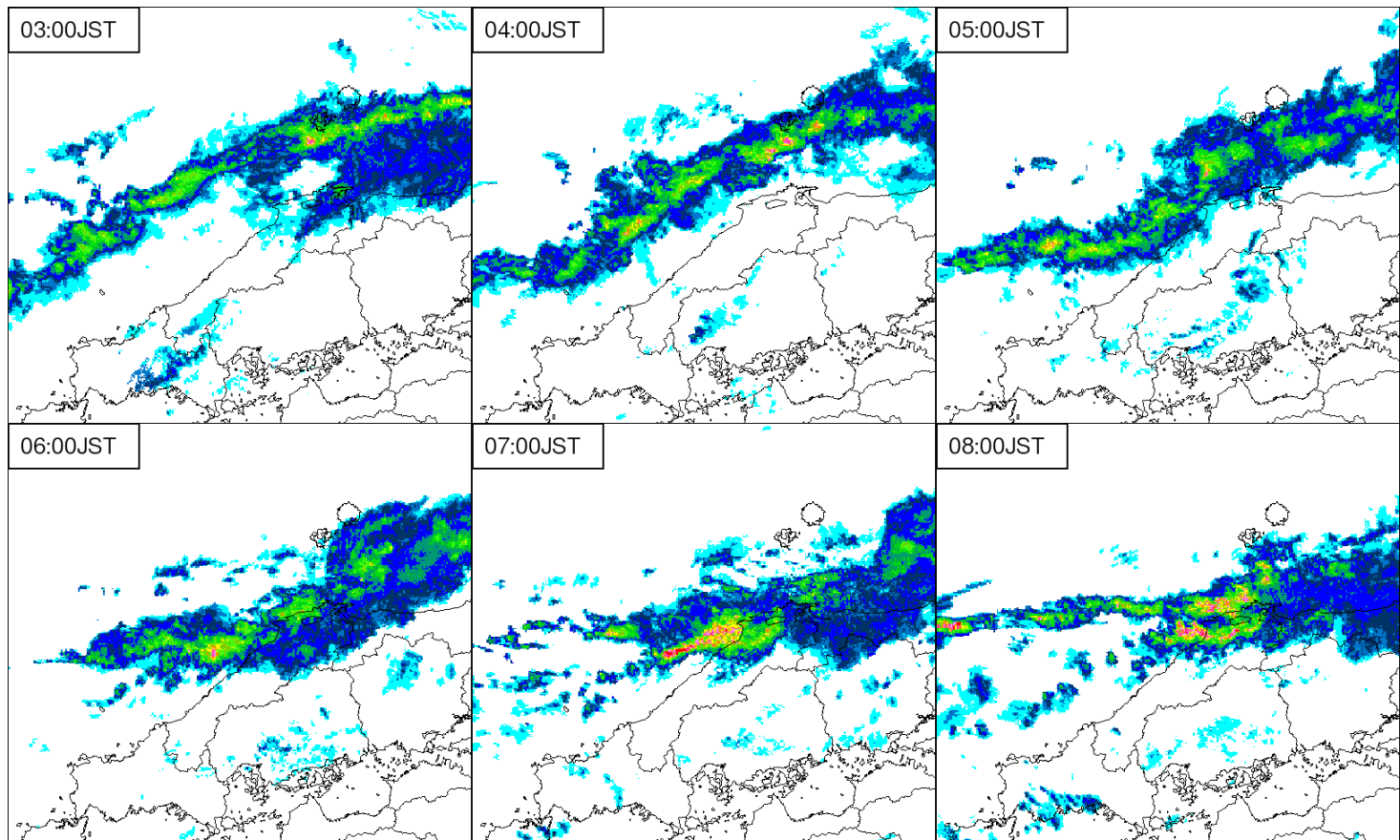
レーダー画像



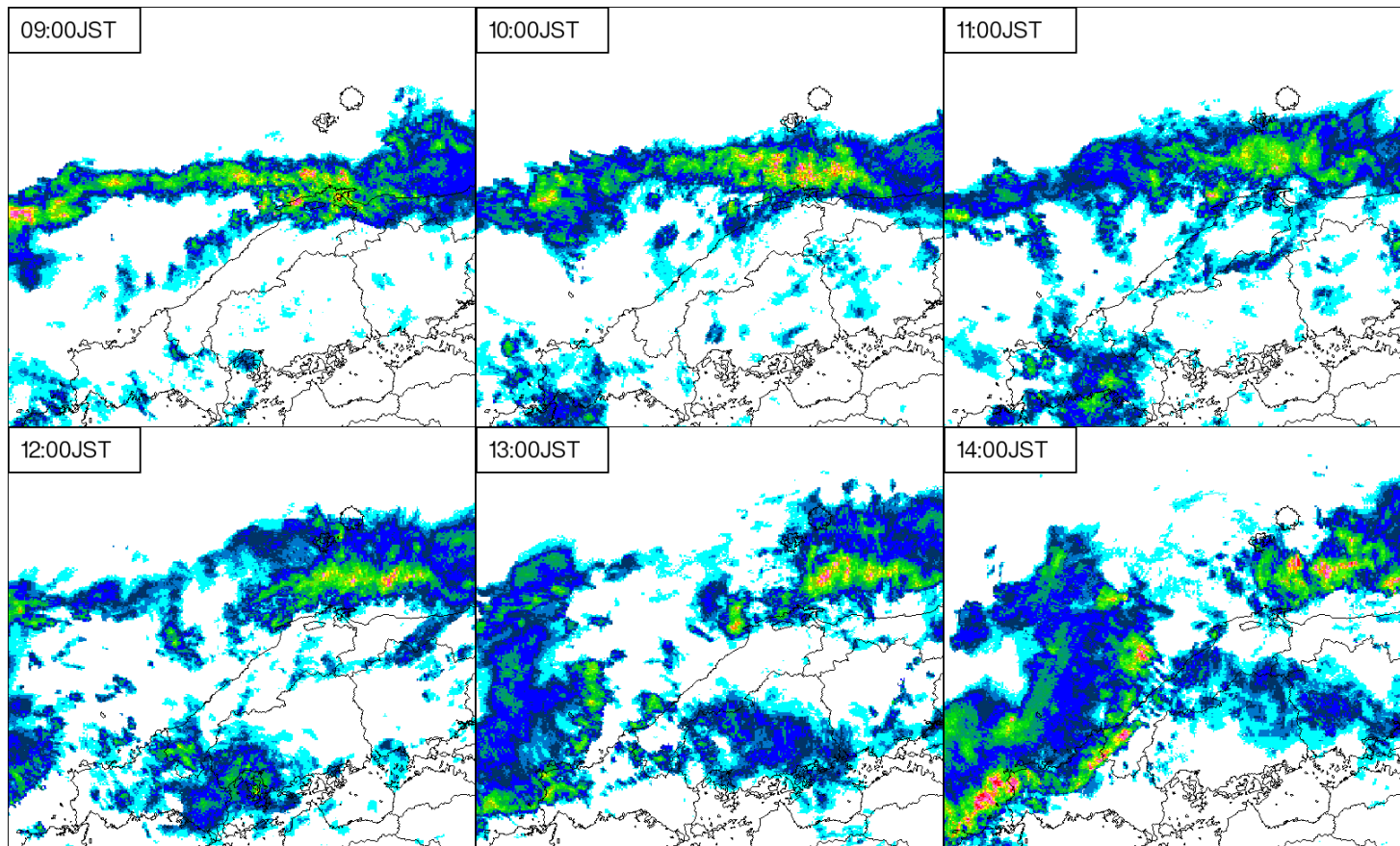
7月7日21時～8日02時



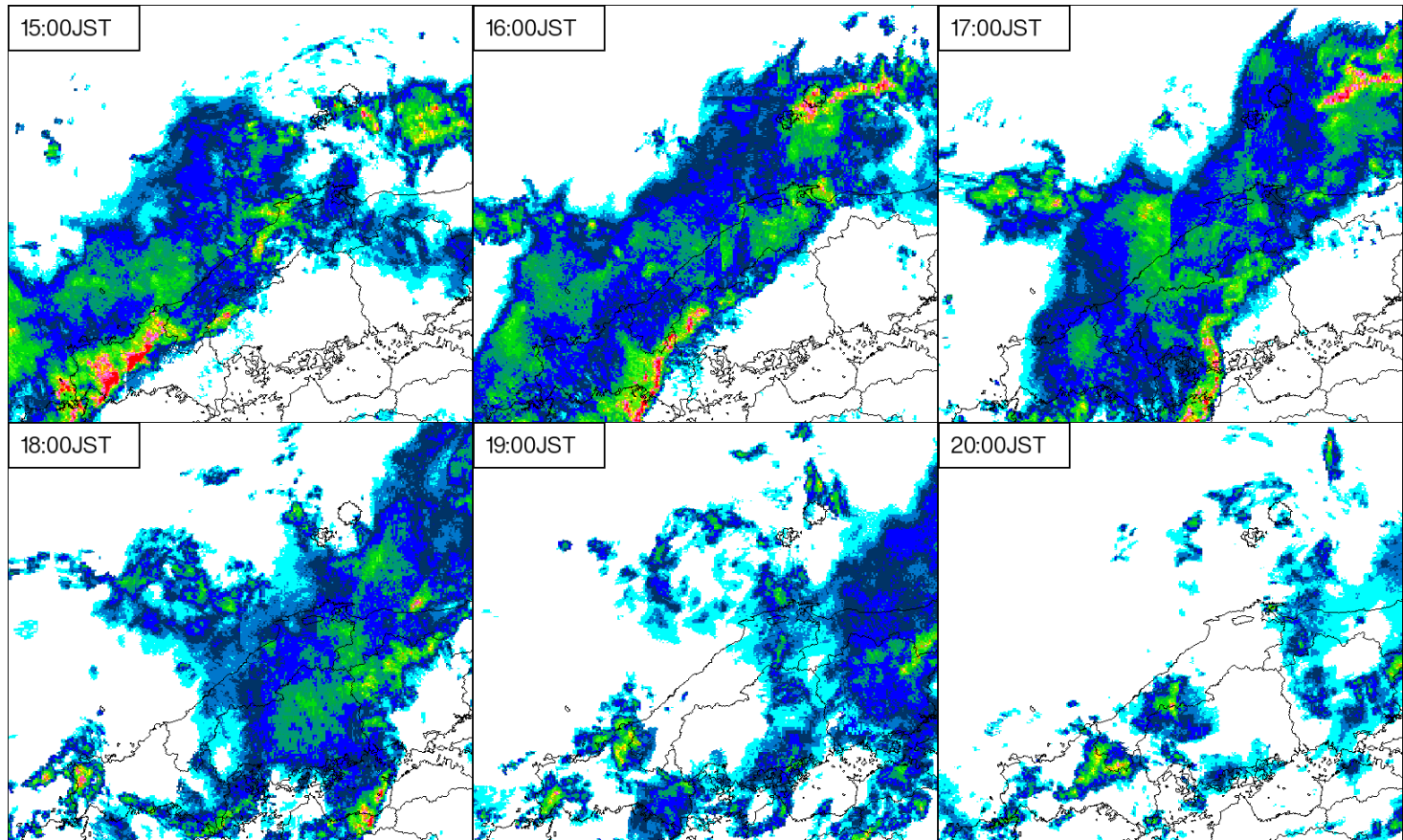
7月8日03時～08時



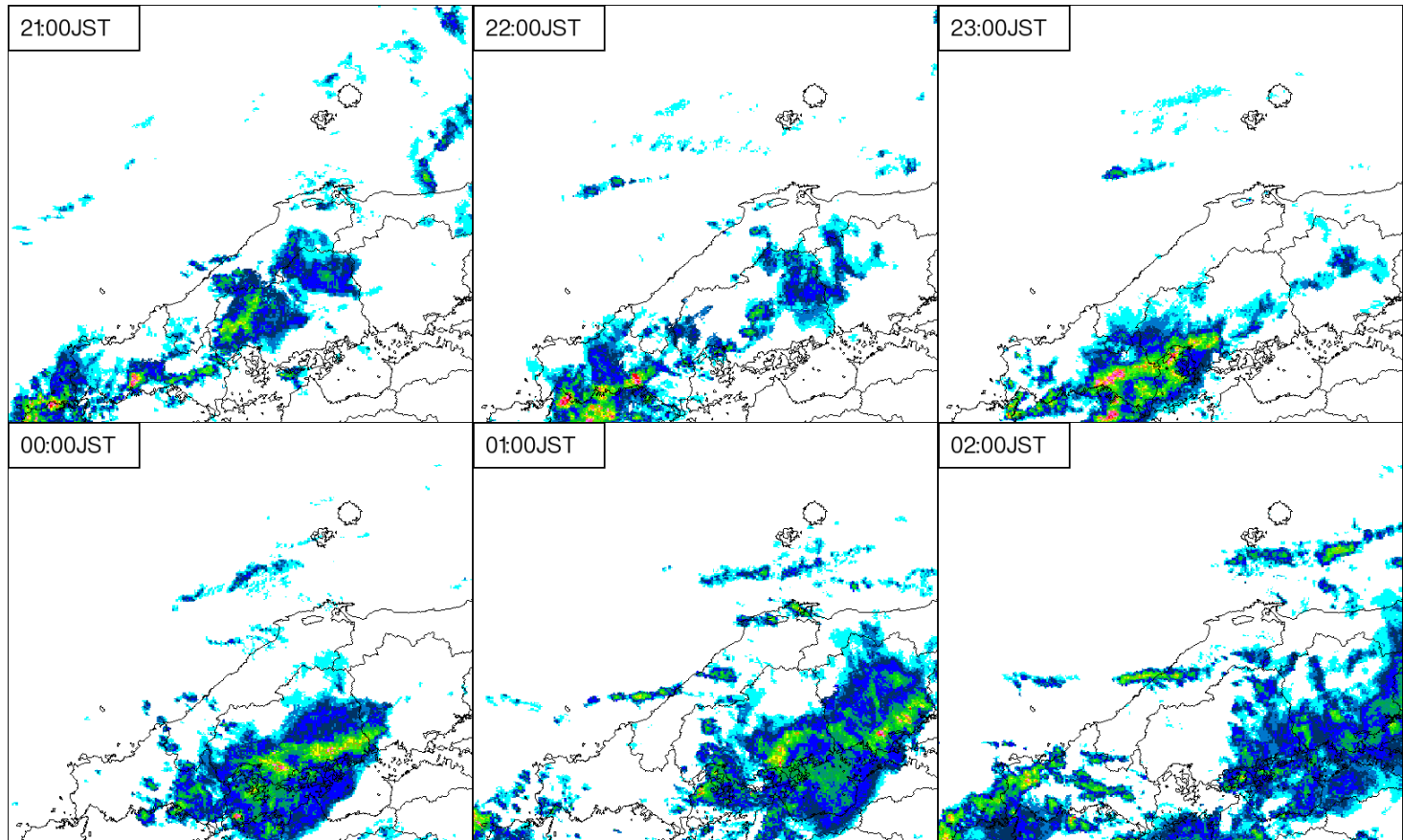
7月8日09時～14時



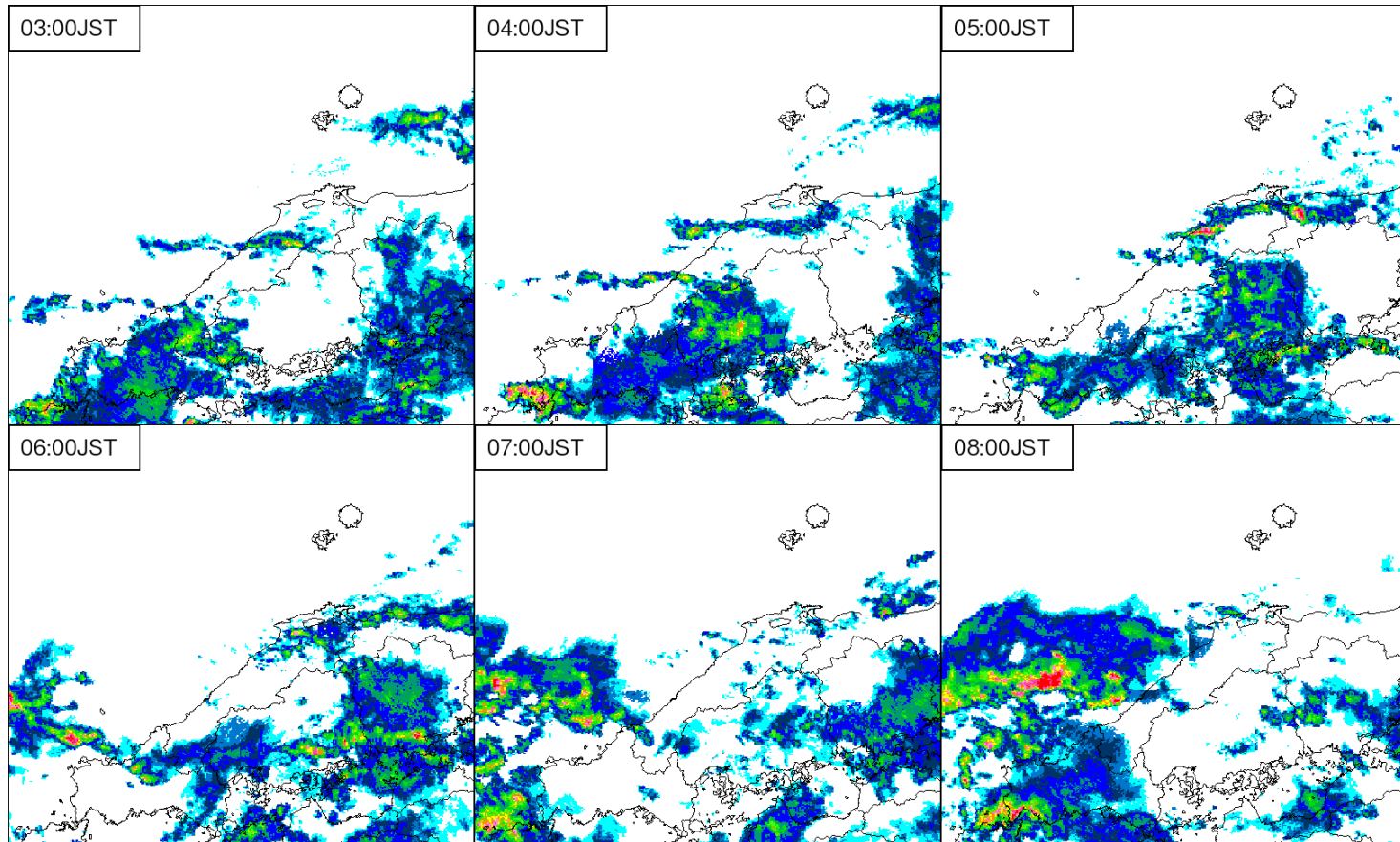
7月8日15時～20時



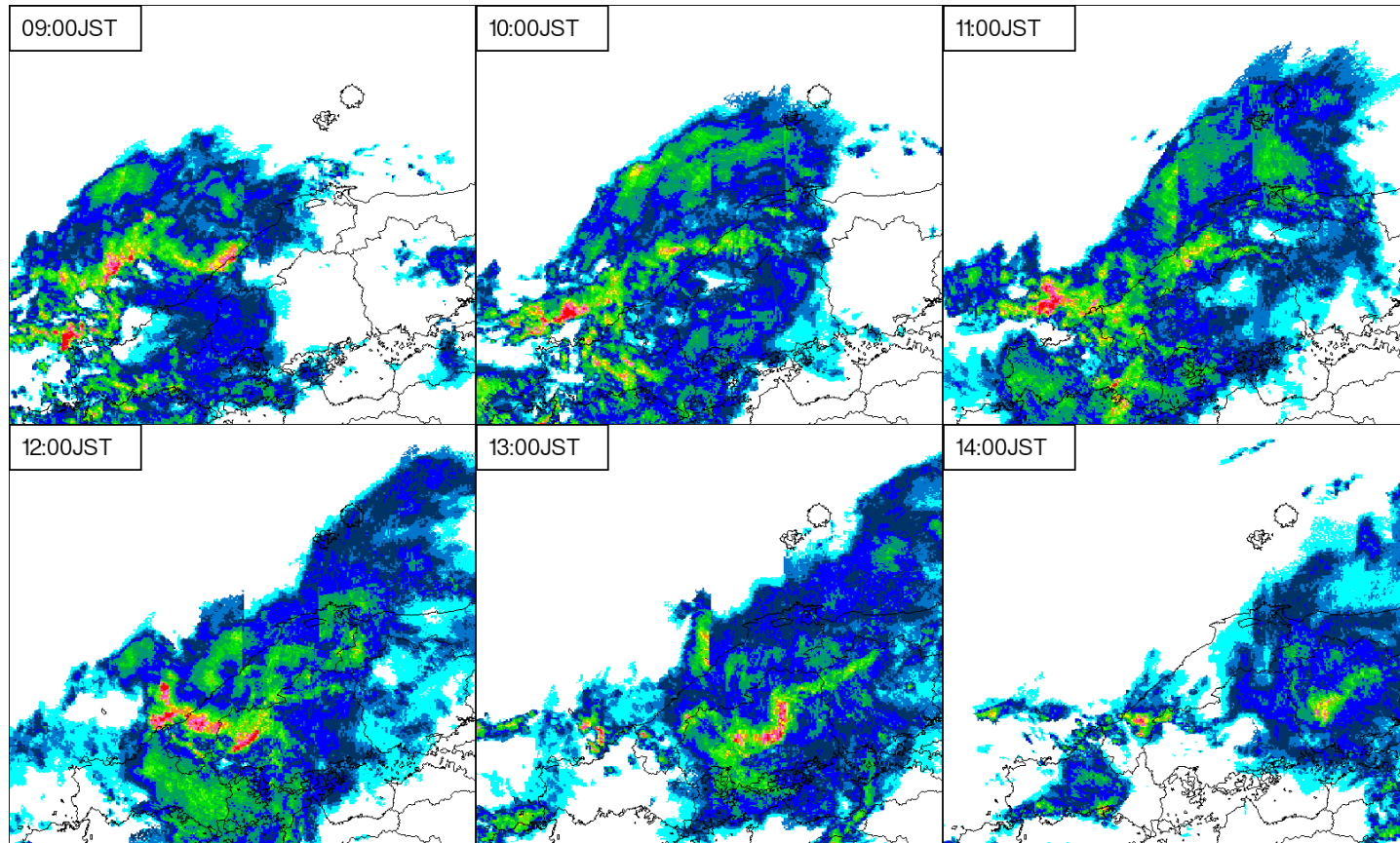
7月8日21時～9日02時



7月9日03時～08時

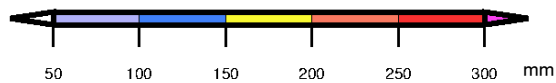
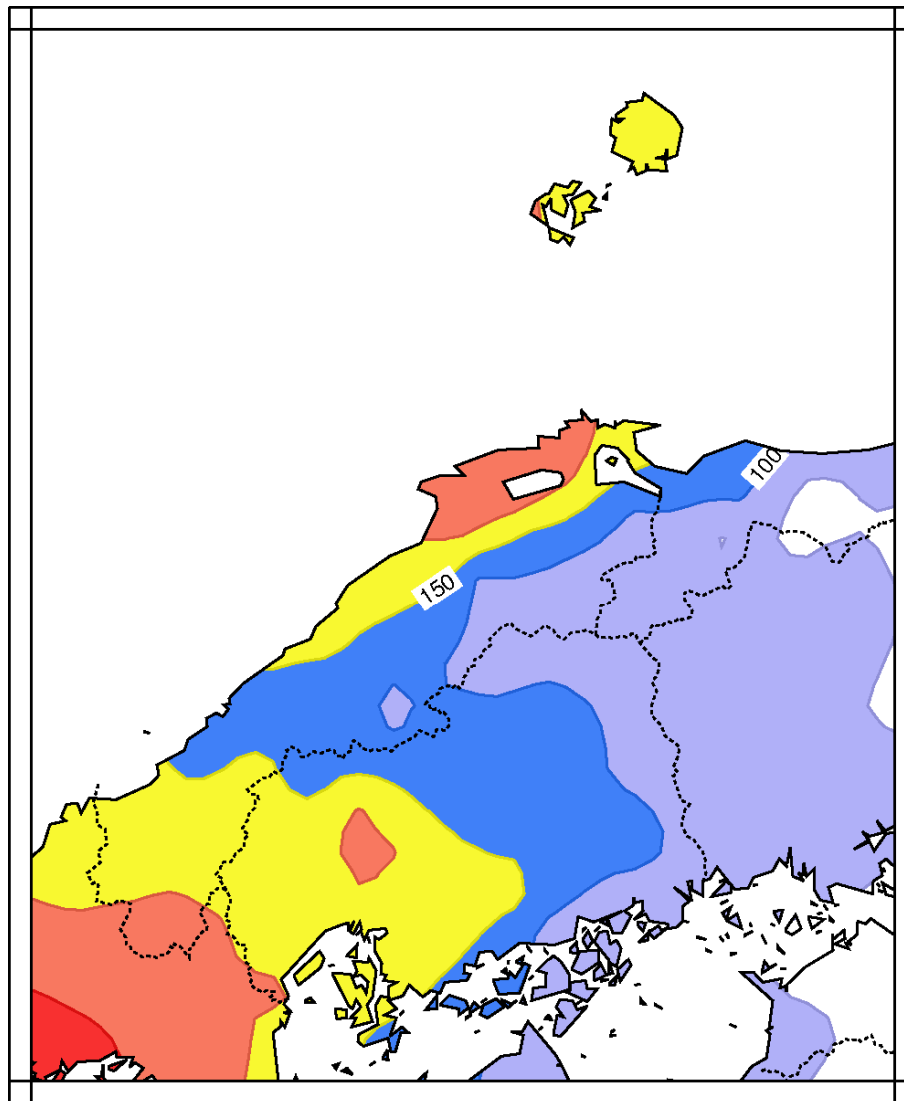


7月9日09時～14時



雨の状況

○アメダス期間降水量(7月7日12時～7月10日16時)



観測表(降水量)

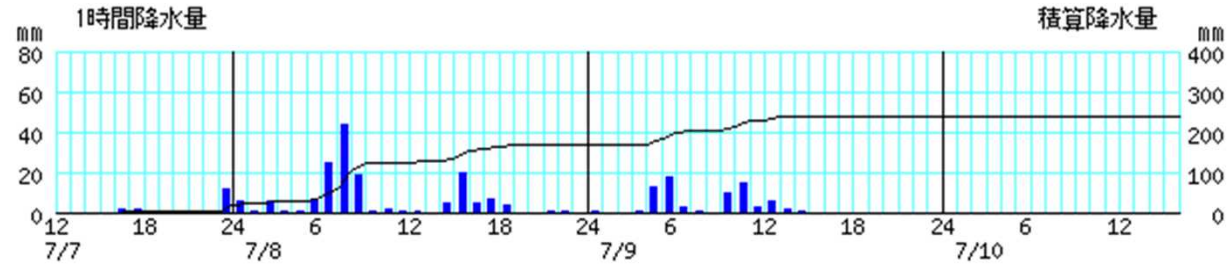
2023年7月7日12時から10日16時までの期間降水量合計(多い方順) 単位:mm

地点名(ヨミ)	市町村名	7日(12時から)	8日	9日	10日(16時まで)	合計
鹿島(カシマ)	松江市	18.0	211.0	26.0	0.0	255.0
出雲(イズモ)	出雲市	16.5	150.5	71.0	0.0	238.0
斐川(ヒカワ)	出雲市	20.5	159.0	57.5	0.0	237.0
吉賀(ヨシカ)	鹿足郡吉賀町	17.5	79.0	65.5	51.5	213.5
松江(マツエ)	松江市	17.0	151.5	40.5	0.0	209.0
福光(フクミツ)	大田市	11.0	45.5	134.0	4.5	195.0
大田(オオダ)	大田市	15.5	93.5	76.0	1.5	186.5
海士(アマ)	隠岐郡海士町	45.5	132.0	7.0	0.0	184.5
高津(タカツ)	益田市	4.5	26.0	132.5	19.5	182.5
津和野(ツワノ)	鹿足郡津和野町	11.5	75.0	56.5	35.5	178.5
匹見(ヒキミ)	益田市	7.0	54.5	75.0	42.0	178.5
益田(マスタ)	益田市	5.5	26.0	125.0	21.0	177.5
西郷岬(サイゴウミサキ)	隠岐郡隠岐の島町	44.0	128.5	4.5	0.0	177.0
西郷(サイゴウ)	隠岐郡隠岐の島町	48.5	119.0	5.0	--	172.5
佐田(サダ)	出雲市	5.5	76.0	73.0	1.0	155.5
弥栄(ヤサカ)	浜田市	4.0	55.5	70.0	22.0	151.5
波佐(ハサ)	浜田市	3.0	52.5	72.0	22.5	150.0
大東(ダイトウ)	雲南市	6.0	86.5	42.0	1.0	135.5
三隅(ミシミ)	浜田市	4.0	48.5	61.0	14.5	128.0
浜田(ハマダ)	浜田市	6.5	43.0	65.0	11.5	126.0
桜江(サクラエ)	江津市	3.5	52.0	45.0	9.5	110.0
赤名(アカナ)	飯石郡飯南町	3.0	36.5	51.0	8.0	98.5
川本(カワモト)	邑智郡川本町	3.0	42.5	43.5	9.0	98.0
瑞穂(ミスホ)	邑智郡邑南町	3.5	33.5	41.0	17.5	95.5
伯太(ハクダ)	安来市	3.0	47.0	36.5	0.5	87.0
掛合(カケヤ)	雲南市	3.0	40.0	39.0	1.0	83.0
横田(ヨコタ)	仁多郡奥出雲町	3.0	26.0	28.5	1.0	58.5

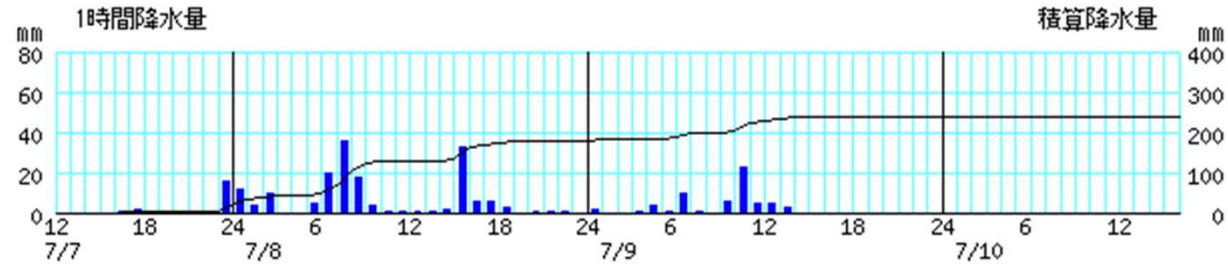
アメダス時系列グラフ

○降水量(7月7日12時～10日16時)

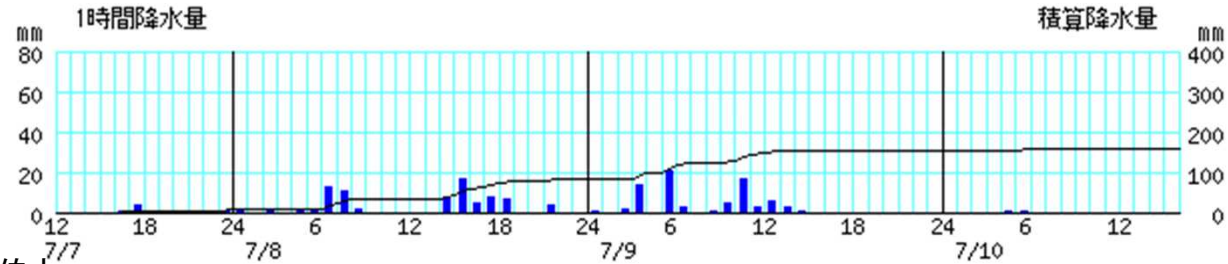
出雲



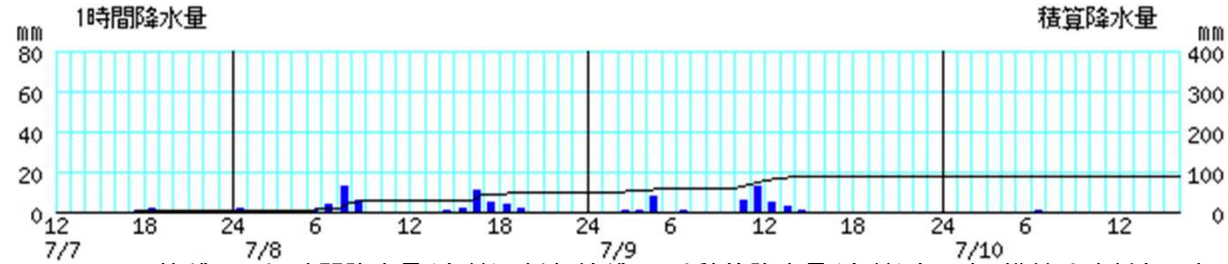
斐川



佐田



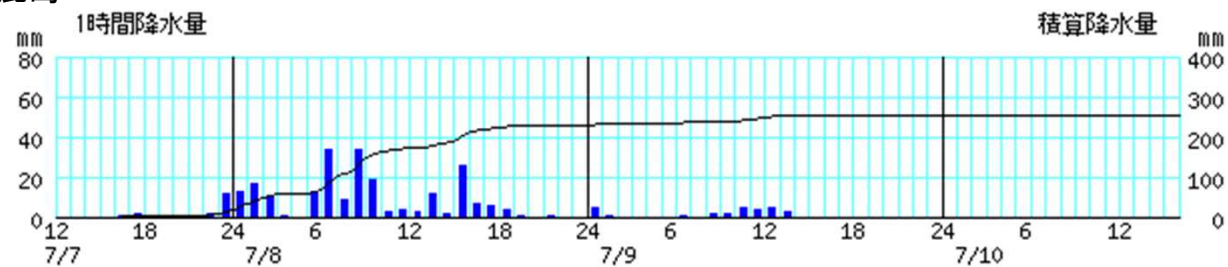
伯太



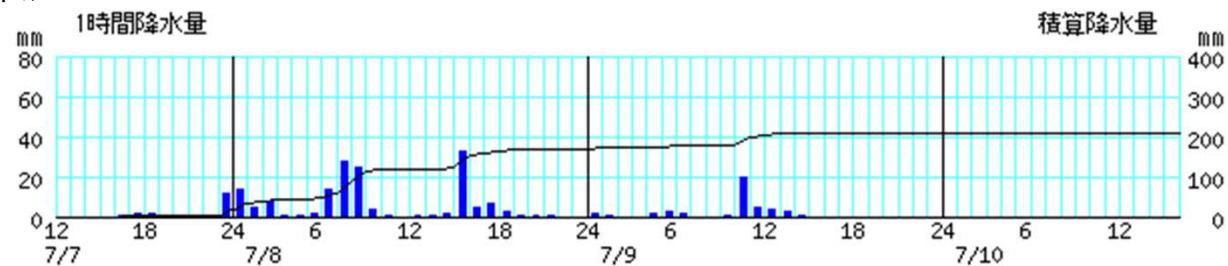
※棒グラフは1時間降水量(左軸)、折れ線グラフは積算降水量(右軸)を示す。横軸は時刻を示す。
※「×」は、欠測を示す。

○降水量(7月7日12時～10日16時)

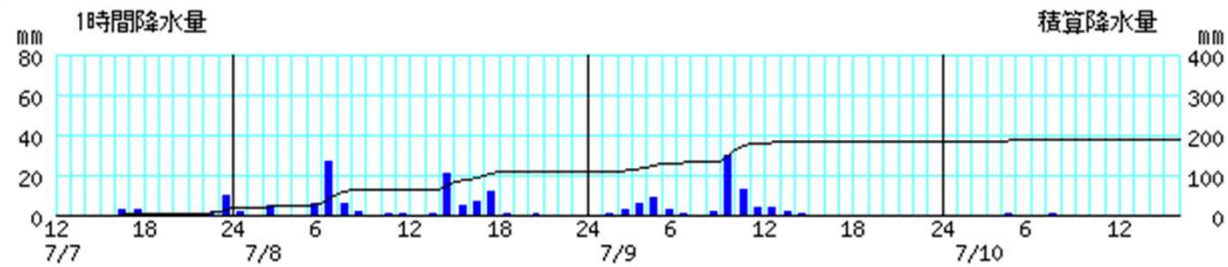
鹿島



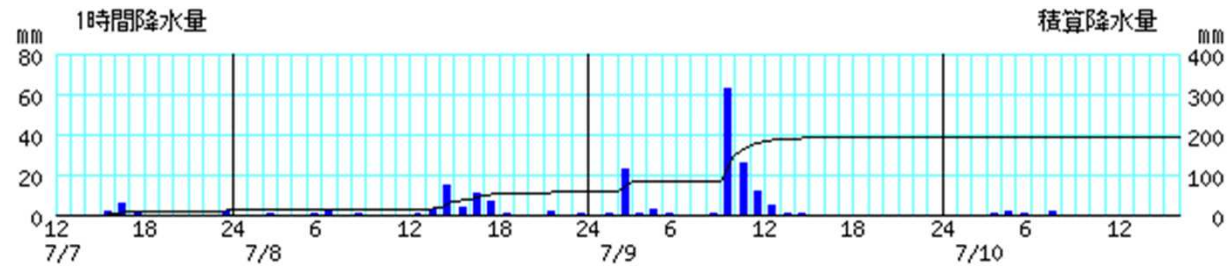
松江



大田



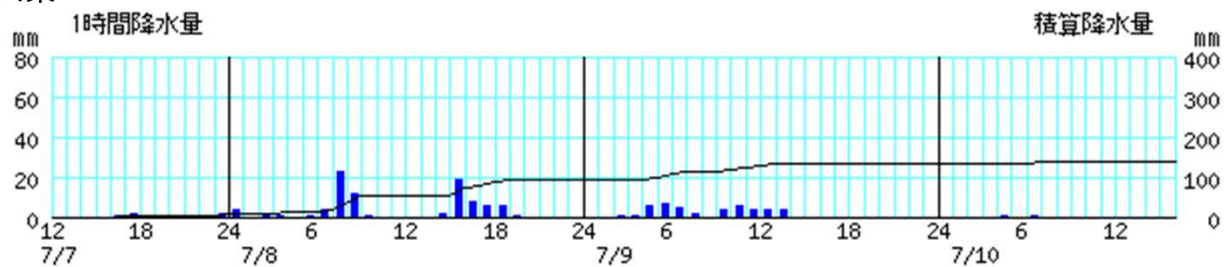
福光



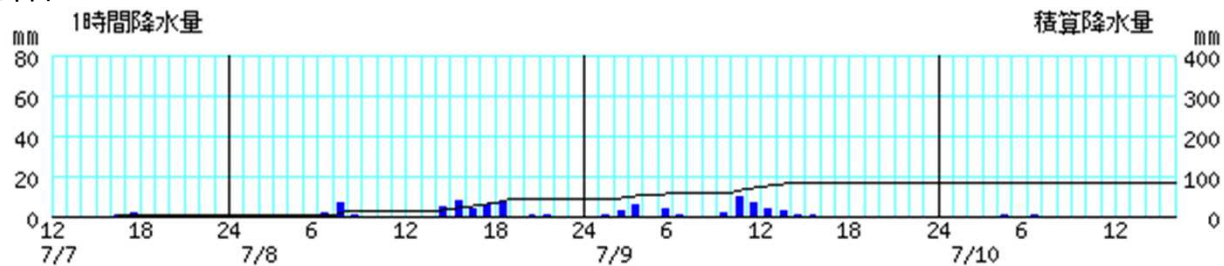
※棒グラフは1時間降水量(左軸)、折れ線グラフは積算降水量(右軸)を示す。横軸は時刻を示す。
 ※「×」は、欠測を示す。

○降水量(7月7日12時～10日16時)

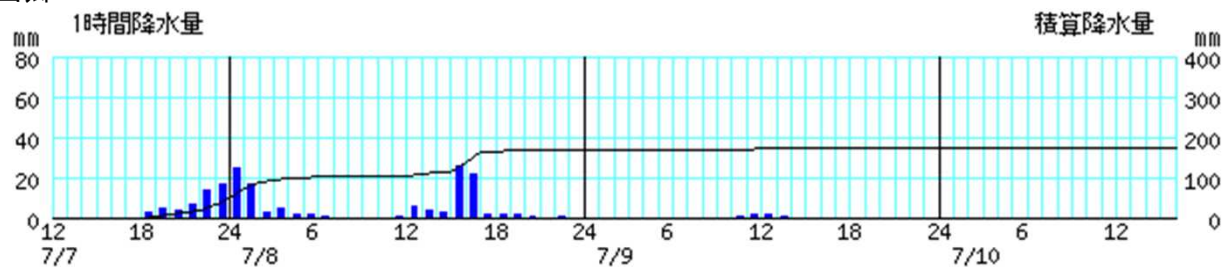
大東



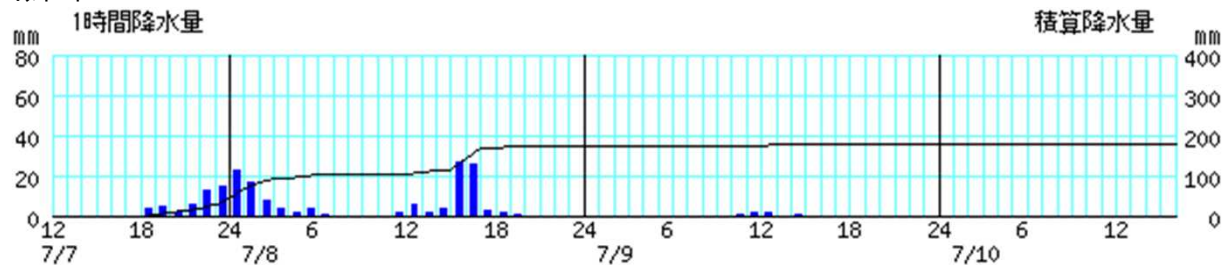
掛合



西郷



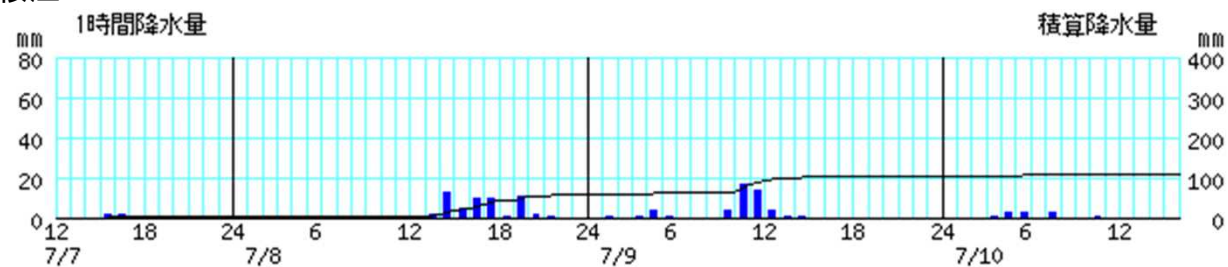
西郷岬



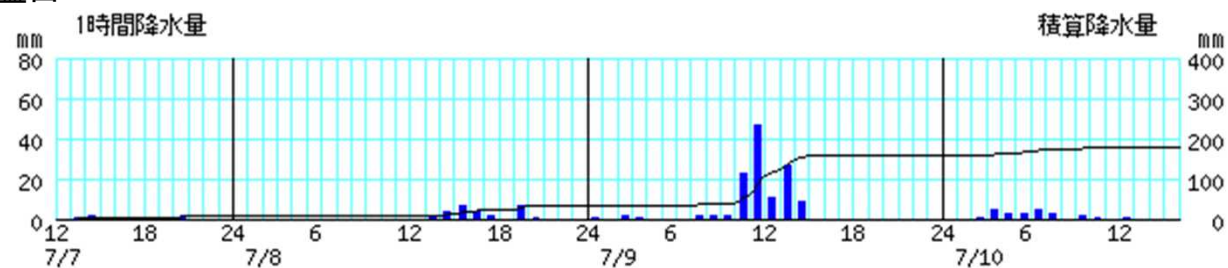
※棒グラフは1時間降水量(左軸)、折れ線グラフは積算降水量(右軸)を示す。横軸は時刻を示す。
 ※「×」は、欠測を示す。

○降水量(7月7日12時～10日16時)

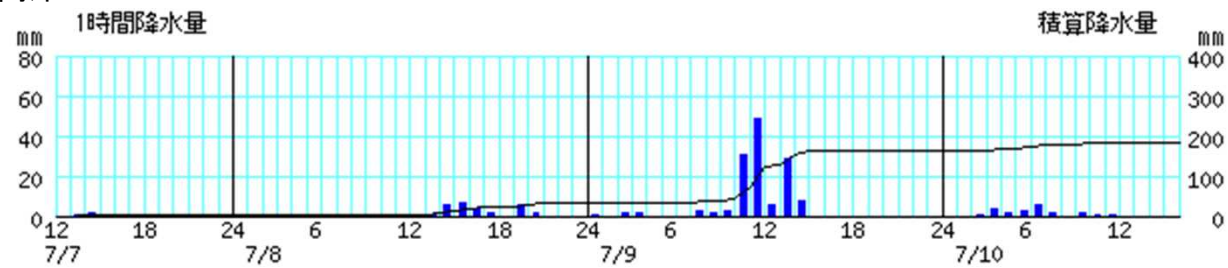
桜江



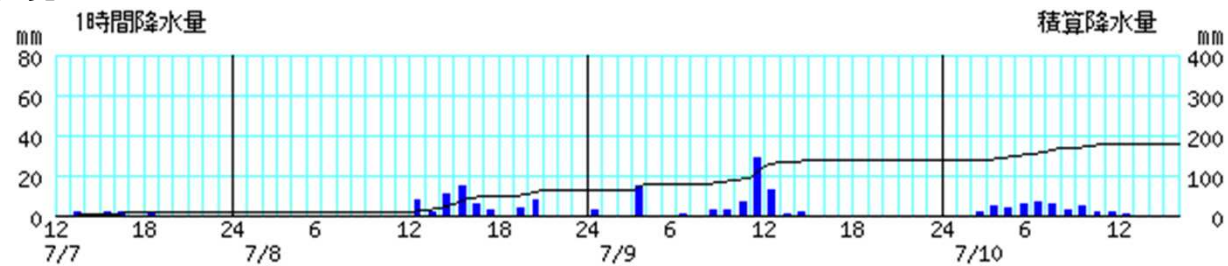
益田



高津



匹見



※棒グラフは1時間降水量(左軸)、折れ線グラフは積算降水量(右軸)を示す。横軸は時刻を示す。
※「×」は、欠測を示す。

極値更新表(7月10日現在)

○月最大24時間降水量が年間を通じて1位を更新した地点

市町村名	地点名	値(mm)	起日	統計開始年
松江市	鹿島(カシマ)	224.5	7月8日	1976年

○日降水量が7月の1位を更新した地点

市町村名	地点名	値(mm)	起日	統計開始年
出雲市	出雲(イズモ)	150.5	7月8日	1979年

○日最大1時間降水量(統計開始から10年目以降)

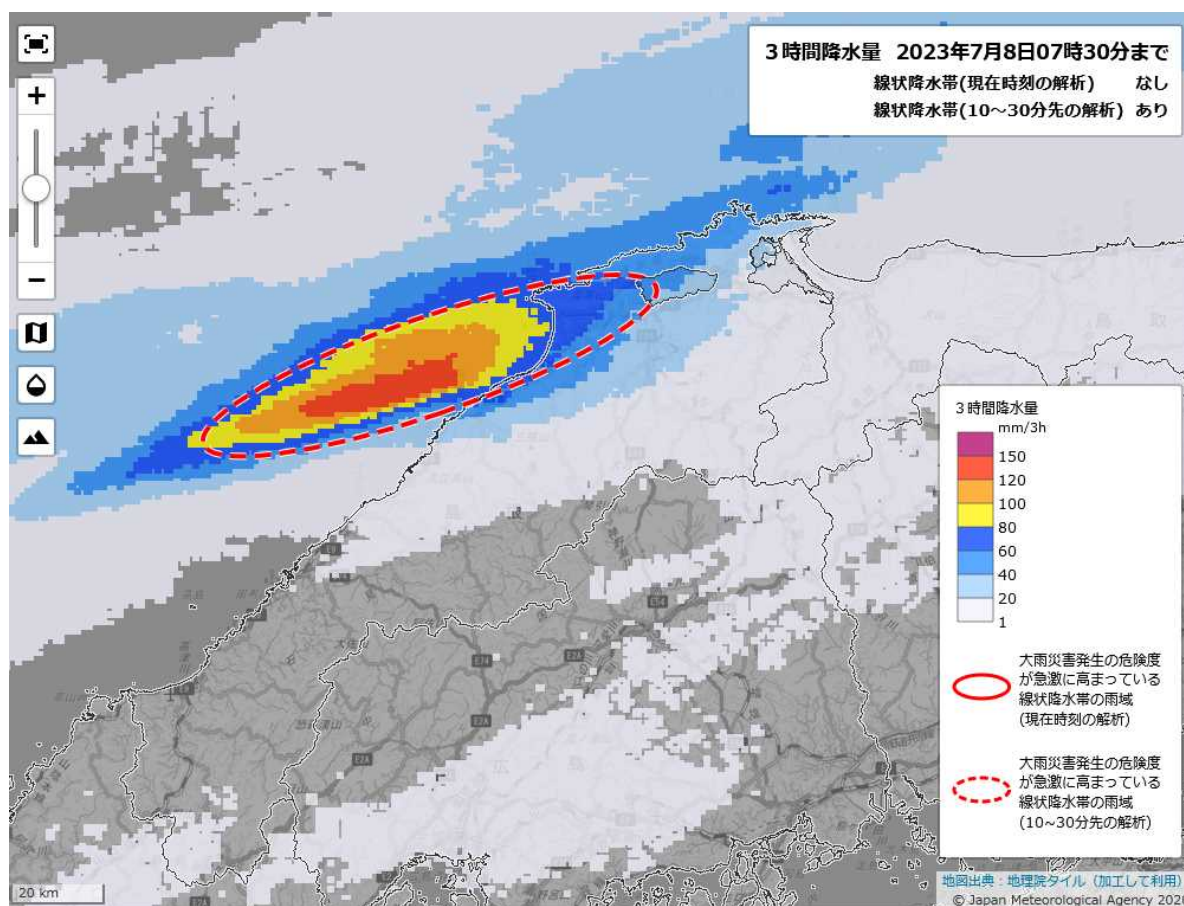
市町村名	地点名	値(mm)	起日	統計開始年
隠岐郡隠岐の島町	西郷岬(サイコウミサキ)	46.5	7月8日	2003年
大田市	福光(フクミツ)	62.5	7月9日	1979年

顕著な大雨に関する気象情報

○顕著な大雨に関する気象情報

発表日時		情報名及び番号	区域
7月8日	07時39分	顕著な大雨に関する島根県気象情報 第1号	東部

○顕著な大雨に関する気象情報を補足する「線状降水帯」の表示 7月8日07時30分の「今後の雨」(3時間降水量)



松江地方気象台が発表した情報

○特別警報・警報・注意報発表状況

●:発表 ◇:特別警報から警報 ▽:特別警報から注意報 ▼:警報から注意報 ○:継続 解:解除
 浸:浸水害 土:土砂災害 土浸:土砂災害、浸水害 斜体字:発表 下線:特別警報から警報

発表時刻	警報・注意報	松江市	安来市	出雲市	雲南市	奥出雲町	飯南町	大田市	川本町	美郷町	邑南町	浜田市	江津市	益田市	津和野町	吉賀町	海士町	西ノ島町	知夫村	隠岐の島町
7月7日 16時40分	大雨注意報	●	●	●	●	●	●	●	●	●	●	●	●	●	●	●	●	●	●	●
	雷注意報	○	○	○	○	○	○	○	○	○	○	○	○	○	○	○	○	○	○	○
	高潮注意報											解	解	解						
7月8日 00時29分	大雨注意報	○	○	○	○	○	○	○	○	○	○	○	○	○	○	○	○	○	○	○
	雷注意報	○	○	○	○	○	○	○	○	○	○	○	○	○	○	○	○	○	○	○
	洪水注意報	●		●																●
7月8日 00時56分	大雨警報																		土	
	洪水警報			●																
	大雨注意報	○	○	○	○	○	○	○	○	○	○	○	○	○	○	○	○	○	○	○
	雷注意報	○	○	○	○	○	○	○	○	○	○	○	○	○	○	○	○	○	○	○
	洪水注意報	○																		○
7月8日 01時26分	大雨警報	浸		浸															土	浸
	洪水警報			○																
	大雨注意報		○		○	○	○	○	○	○	○	○	○	○	○	○	○	○	○	○
	雷注意報	○	○	○	○	○	○	○	○	○	○	○	○	○	○	○	○	○	○	○
	洪水注意報	○																		○
7月8日 01時35分	大雨警報	浸		土浸															土	浸
	洪水警報			○																
	大雨注意報		○		○	○	○	○	○	○	○	○	○	○	○	○	○	○	○	○
	雷注意報	○	○	○	○	○	○	○	○	○	○	○	○	○	○	○	○	○	○	○
	洪水注意報	○																		○

○特別警報・警報・注意報発表状況

●:発表 ◇:特別警報から警報 ▽:特別警報から注意報 ▼:警報から注意報 ○:継続 解:解除
 浸:浸水害 土:土砂災害 土浸:土砂災害、浸水害 斜体字:発表 下線:特別警報から警報

発表時刻	警報・注意報	松江市	安来市	出雲市	雲南市	奥出雲町	飯南町	大田市	川本町	美郷町	邑南町	浜田市	江津市	益田市	津和野町	吉賀町	海士町	西ノ島町	知夫村	隠岐の島町
7月8日 04時06分	大雨警報	浸		土浸														土		浸
	洪水警報			○																
	大雨注意報		○		○	○	○	○	○	○	○	○	○	○	○	○	○		○	
	雷注意報	○	○	○	○	○	○	○	○	○	○	○	○	○	○	○	○	○	○	○
	洪水注意報	○																	●	○
	高潮注意報	●	●	●				●					●	●	●			●	●	●
7月8日 06時38分	大雨警報	土浸		土浸														土		浸
	洪水警報			○																
	大雨注意報		○		○	○	○	○	○	○	○	○	○	○	○	○	○		○	
	雷注意報	○	○	○	○	○	○	○	○	○	○	○	○	○	○	○	○	○	○	○
	洪水注意報	○																		○
	高潮注意報	○	○	○				○				○	○	○			○	○	○	○
7月8日 06時58分	大雨警報	土浸		土浸				浸										土		浸
	洪水警報	●		○																
	大雨注意報		○		○	○	○		○	○	○	○	○	○	○	○	○		○	
	雷注意報	○	○	○	○	○	○	○	○	○	○	○	○	○	○	○	○	○	○	○
	洪水注意報				●															○
	高潮注意報	○	○	○				○				○	○	○			○	○	○	○
7月8日 07時07分	大雨警報	土浸		土浸				浸										土		浸
	洪水警報	○		○																
	大雨注意報		○		○	○	○		○	○	○	○	○	○	○	○	○		○	
	雷注意報	○	○	○	○	○	○	○	○	○	○	○	○	○	○	○	○	○	○	○
	洪水注意報		●		○			●												○
	高潮注意報	○	○	○				○				○	○	○			○	○	○	○

○特別警報・警報・注意報発表状況

●:発表 ◇:特別警報から警報 ▽:特別警報から注意報 ▼:警報から注意報 ○:継続 解:解除
 浸:浸水害 土:土砂災害 土浸:土砂災害、浸水害 斜体字:発表 下線:特別警報から警報

発表時刻	警報・注意報	松江市	安来市	出雲市	雲南市	奥出雲町	飯南町	大田市	川本町	美郷町	邑南町	浜田市	江津市	益田市	津和野町	吉賀町	海士町	西ノ島町	知夫村	隠岐の島町
7月8日 07時13分	大雨警報	土浸	土	土浸	土			土浸										土		浸
	洪水警報	○		○																
	大雨注意報					○	○		○	○	○	○	○	○	○	○	○		○	
	雷注意報	○	○	○	○	○	○	○	○	○	○	○	○	○	○	○	○	○	○	○
	洪水注意報		○		○			○												○
	高潮注意報	○	○	○				○					○	○	○			○	○	○
7月8日 07時25分	大雨警報	土浸	土浸	土浸	土			土浸										土		浸
	洪水警報	○		○																
	大雨注意報					○	○		○	○	○	○	○	○	○	○	○		○	
	雷注意報	○	○	○	○	○	○	○	○	○	○	○	○	○	○	○	○	○	○	○
	洪水注意報		○		○			○												○
	高潮注意報	○	○	○				○					○	○	○			○	○	○
7月8日 07時52分	大雨警報	土浸	土浸	土浸	土			土浸										土		浸
	洪水警報	○		○				●												
	大雨注意報					○	○		○	○	○	○	○	○	○	○	○		○	
	雷注意報	○	○	○	○	○	○	○	○	○	○	○	○	○	○	○	○	○	○	○
	洪水注意報		○		○															○
	高潮注意報	○	○	○				○					○	○	○			○	○	○
7月8日 09時58分	大雨警報	土浸	土浸	土浸	土			土浸										土		
	洪水警報	○		○				○												
	大雨注意報					○	○		○	○	○	○	○	○	○	○	○		○	▼
	雷注意報	○	○	○	○	○	○	○	○	○	○	○	○	○	○	○	○	○	○	○
	洪水注意報		○		○														解	解
	高潮注意報	○	○	○				○					○	○	○			○	○	○

○特別警報・警報・注意報発表状況

●:発表 ◇:特別警報から警報 ▽:特別警報から注意報 ▼:警報から注意報 ○:継続 解:解除
 浸:浸水害 土:土砂災害 土浸:土砂災害、浸水害 斜体字:発表 下線:特別警報から警報

発表時刻	警報・注意報	松江市	安来市	出雲市	雲南市	奥出雲町	飯南町	大田市	川本町	美郷町	邑南町	浜田市	江津市	益田市	津和野町	吉賀町	海士町	西ノ島町	知夫村	隠岐の島町
7月8日 10時43分	大雨警報	土浸	土浸	土浸	土			土浸										土	土	
	洪水警報	○		○				○												
	大雨注意報					○	○		○	○	○	○	○	○	○	○	○			○
	雷注意報	○	○	○	○	○	○	○	○	○	○	○	○	○	○	○	○	○	○	○
	洪水注意報		○		○															
	高潮注意報	○	○	○				○					○	○			○	○	○	○
7月8日 13時05分	大雨警報	土浸	浸	土浸	土			土										土	土	
	洪水警報	○		○																
	大雨注意報					○	○		○	○	○	○	○	○	○	○	○			○
	雷注意報	○	○	○	○	○	○	○	○	○	○	○	○	○	○	○	○	○	○	○
	洪水注意報		○		○			▼												
	高潮注意報	○	○	○				○					○	○			○	○	○	○
7月8日 15時37分	大雨警報	土浸	浸	土浸	土			土							土			土	土	土
	洪水警報	○		○																
	大雨注意報					○	○		○	○	○	○	○	○		○	○			
	雷注意報	○	○	○	○	○	○	○	○	○	○	○	○	○	○	○	○	○	○	○
	洪水注意報		○		○			○							●					
	高潮注意報	○	○	○				○					○	○			○	○	○	○
7月8日 15時54分	大雨警報	土浸	浸	土浸	土			土							土浸			土	土	土浸
	洪水警報	○		○																
	大雨注意報					○	○		○	○	○	○	○	○		○	○			
	雷注意報	○	○	○	○	○	○	○	○	○	○	○	○	○	○	○	○	○	○	○
	洪水注意報		○		○			○							○					
	高潮注意報	○	○	○				○					○	○			○	○	○	○

○特別警報・警報・注意報発表状況

●:発表 ◇:特別警報から警報 ▽:特別警報から注意報 ▼:警報から注意報 ○:継続 解:解除
 浸:浸水害 土:土砂災害 土浸:土砂災害、浸水害 斜体字:発表 下線:特別警報から警報

発表時刻	警報・注意報	松江市	安来市	出雲市	雲南市	奥出雲町	飯南町	大田市	川本町	美郷町	邑南町	浜田市	江津市	益田市	津和野町	吉賀町	海士町	西ノ島町	知夫村	隠岐の島町	
7月8日 16時08分	大雨警報	土浸	浸	土浸	土	土		土							土浸		土	土	土	土浸	
	洪水警報	○		○																	
	大雨注意報						○		○	○	○	○	○	○		○					
	雷注意報	○	○	○	○	○	○	○	○	○	○	○	○	○	○	○	○	○	○	○	○
	洪水注意報		○		○			○							○						●
	高潮注意報	○	○	○				○				○	○	○				○	○	○	○
7月8日 16時23分	大雨警報	土浸	浸	土浸	土	土		土							土浸		土	土	土	土浸	
	洪水警報	○		○																	
	大雨注意報						○		○	○	○	○	○	○		○					
	雷注意報	○	○	○	○	○	○	○	○	○	○	○	○	○	○	○	○	○	○	○	○
	洪水注意報		○		○			○							○						●
	高潮注意報	○	○	○				○				○	○	○				○	○	○	○
7月8日 18時50分	大雨警報	土浸	浸	土浸	土	土		土							土浸		土	土	土	土浸	
	洪水警報	○		○																	
	大雨注意報						○		○	○	○	○	○	○		○					
	雷注意報	○	○	○	○	○	○	○	○	○	○	○	○	○	○	○	○	○	○	○	○
	洪水注意報		○		○			○							○						○
	高潮注意報	解	解	解				解				解	解	解			解	解	解	解	解
7月8日 22時56分	大雨警報	土浸	浸	土浸	土	土		土							土浸		土	土	土	土浸	
	洪水警報	○		○																	
	大雨注意報						○		○	○	○	○	○	○		○					
	雷注意報	○	○	○	○	○	○	○	○	○	○	○	○	○	○	○	○	○	○	○	○
	洪水注意報		○		○			○							○						○

○特別警報・警報・注意報発表状況

●:発表 ◇:特別警報から警報 ▽:特別警報から注意報 ▼:警報から注意報 ○:継続 解:解除
 浸:浸水害 土:土砂災害 土浸:土砂災害、浸水害 斜体字:発表 下線:特別警報から警報

発表時刻	警報・注意報	松江市	安来市	出雲市	雲南市	奥出雲町	飯南町	大田市	川本町	美郷町	邑南町	浜田市	江津市	益田市	津和野町	吉賀町	海士町	西ノ島町	知夫村	隠岐の島町
7月9日 03時50分	大雨警報	土		土	土			土							土			土		
	洪水警報			○																
	大雨注意報		▼			▼	○		○	○	解	○	○	○		○	▼		▼	▼
	雷注意報	○	○	○	○	○	○	○	○	○	○	○	○	○	○	○	○	○	○	○
	洪水注意報	▼	解		解			解							○				解	解
7月9日 05時27分	大雨警報	土		土	土			土浸							土			土		
	洪水警報			○																
	大雨注意報		○			○	○		○	○		○	○	○		○	○		○	○
	雷注意報	○	○	○	○	○	○	○	○	○	○	○	○	○	○	○	○	○	○	○
	洪水注意報	○			●										○					
7月9日 09時21分	大雨警報	土		土	土			土浸				土	土浸		土			土		
	洪水警報			○																
	大雨注意報		○			○	○		○	○	●			○		○	○		○	○
	雷注意報	○	○	○	○	○	○	○	○	○	○	○	○	○	○	○	○	○	○	○
	洪水注意報	○			○		●	●					●		○					
7月9日 10時13分	大雨警報	土		土	土			土浸				土	土浸		土			土		
	洪水警報			○				●												
	大雨注意報		○			○	○		○	○	○			○		○	○		○	○
	雷注意報	○	○	○	○	○	○	○	○	○	○	○	○	○	○	○	○	○	○	○
	洪水注意報	○			○		○						○		○					
7月9日 10時43分	大雨警報	土		土	土			土浸	土	土		土	土浸		土			土		
	洪水警報			○				○												
	大雨注意報		○			○	○				○			○		○	○		○	○
	雷注意報	○	○	○	○	○	○	○	○	○	○	○	○	○	○	○	○	○	○	○
	洪水注意報	○			○		○						○		○					

○特別警報・警報・注意報発表状況

●:発表 ◇:特別警報から警報 ▽:特別警報から注意報 ▼:警報から注意報 ○:継続 解:解除
 浸:浸水害 土:土砂災害 土浸:土砂災害、浸水害 斜体字:発表 下線:特別警報から警報

発表時刻	警報・注意報	松江市	安来市	出雲市	雲南市	奥出雲町	飯南町	大田市	川本町	美郷町	邑南町	浜田市	江津市	益田市	津和野町	吉賀町	海士町	西ノ島町	知夫村	隠岐の島町
7月9日 11時02分	大雨警報	土		土	土			土浸	土	土		土浸	土浸		土			土		
	洪水警報			○				○					●							
	大雨注意報		○			○	○				○			○		○	○		○	○
	雷注意報	○	○	○	○	○	○	○	○	○	○	○	○	○	○	○	○	○	○	○
	洪水注意報	○			○		○							●	○					
7月9日 11時12分	大雨警報	土		土	土			土浸	土	土		土浸	土浸	浸	土	土		土		
	洪水警報			○				○					○							
	大雨注意報		○			○	○				○					○	○		○	○
	雷注意報	○	○	○	○	○	○	○	○	○	○	○	○	○	○	○	○	○	○	○
	洪水注意報	○			○		○			●				○	○					
7月9日 11時22分	大雨警報	土		土	土			土浸	土	土		土浸	土浸	浸	土	土		土		
	洪水警報			○				○					○							
	大雨注意報		○			○	○				○						○		○	○
	雷注意報	○	○	○	○	○	○	○	○	○	○	○	○	○	○	○	○	○	○	○
	洪水注意報	○			○		○			●				○	○					
7月9日 11時32分	大雨警報	土		土	土			土浸	土	土		土浸	土浸	土浸	土	土		土		
	洪水警報			○				○					○							
	大雨注意報		○			○	○				○						○		○	○
	雷注意報	○	○	○	○	○	○	○	○	○	○	○	○	○	○	○	○	○	○	○
	洪水注意報	○			○		○			○		●		○	○					
7月9日 11時42分	大雨警報	土		土	土			土浸	土	土		土浸	土浸	土浸	土	土		土		
	洪水警報			○				○					○							
	大雨注意報		○			○	○				○						○		○	○
	雷注意報	○	○	○	○	○	○	○	○	○	○	○	○	○	○	○	○	○	○	○
	洪水注意報	○			○		○			○		○		○	○	●				

○特別警報・警報・注意報発表状況

●:発表 ◇:特別警報から警報 ▽:特別警報から注意報 ▼:警報から注意報 ○:継続 解:解除
 浸:浸水害 土:土砂災害 土浸:土砂災害、浸水害 斜体字:発表 下線:特別警報から警報

発表時刻	警報・注意報	松江市	安来市	出雲市	雲南市	奥出雲町	飯南町	大田市	川本町	美郷町	邑南町	浜田市	江津市	益田市	津和野町	吉賀町	海士町	西ノ島町	知夫村	隠岐の島町
7月9日 12時22分	大雨警報	土		土	土			土浸	土	土		土浸	土浸	土浸	土	土		土		
	洪水警報			○				○					○	●						
	大雨注意報		○			○	○				○						○		○	○
	雷注意報	○	○	○	○	○	○	○	○	○	○	○	○	○	○	○	○	○	○	○
	洪水注意報	○			○		○			○		○			○	○				
7月9日 15時50分	大雨警報	土		土	土			土	土	土		土	土	土浸	土	土				
	洪水警報													○						
	大雨注意報		解			解	○				○						解	▼	解	解
	雷注意報	○	○	○	○	○	○	○	○	○	○	○	○	○	○	○	○	○	○	○
	洪水注意報	解		▼	解		解	▼		解		○	▼		解	解				
7月9日 16時29分	大雨警報	土		土	土			土	土	土		土	土	土	土	土				
	洪水警報													○						
	大雨注意報						○				○							○		
	雷注意報	○	○	○	○	○	○	○	○	○	○	○	○	○	○	○	○	○	○	○
	洪水注意報			○			○					○	○							
7月9日 19時28分	大雨警報	土		土	土			土	土	土		土	土	土	土	土				
	洪水警報													○						
	大雨注意報						○				○							○		
	雷注意報	○	○	○	○	○	○	○	○	○	○	○	○	○	○	○	○	○	○	○
	洪水注意報			○			○	●	●	●	○	○								
7月9日 20時10分	大雨警報	土		土	土			土	土	土		土	土	土	土	土				
	大雨注意報						○				○							○		
	雷注意報	○	○	○	○	○	○	○	○	○	○	○	○	○	○	○	○	○	○	○
	洪水注意報			解				解	○	○	○	解	○	▼						

○特別警報・警報・注意報発表状況

●:発表 ◇:特別警報から警報 ▽:特別警報から注意報 ▼:警報から注意報 ○:継続 解:解除
 浸:浸水害 土:土砂災害 土浸:土砂災害、浸水害 斜体字:発表 下線:特別警報から警報

発表時刻	警報・注意報	松江市	安来市	出雲市	雲南市	奥出雲町	飯南町	大田市	川本町	美郷町	邑南町	浜田市	江津市	益田市	津和野町	吉賀町	海士町	西ノ島町	知夫村	隠岐の島町
7月9日 22時40分	大雨警報	土		土				土												
	大雨注意報				▼		○		▼	▼	○	▼	▼	▼	▼	▼		○		
	雷注意報	○	○	○	○	○	○	○	○	○	○	○	○	○	○	○	○	○	○	○
	洪水注意報								○	○	○	○	○	解						
7月10日 04時07分	大雨警報	土		土																
	大雨注意報				○		解	▼	○	○	解	○	○	○	○	○		解		
	雷注意報	○	○	○	○	○	○	○	○	○	○	○	○	○	○	○	○	○	○	○
	洪水注意報								解	解	解	解	解							
7月10日 06時35分	大雨警報			土																
	大雨注意報	▼			○			○	○	○		○	○	○	○	○				
	雷注意報	○	○	○	○	○	○	○	○	○	○	○	○	○	○	○	○	○	○	○
7月10日 10時10分	大雨注意報	○		▼	○			○	○	○		○	○	○	○	○				
	雷注意報	○	○	○	○	○	○	○	○	○	○	○	○	○	○	○	○	○	○	○
7月10日 15時51分	大雨注意報	解		○	解			○	○	○		○	解	○	○	○				
	雷注意報	○	○	○	○	○	○	○	○	○	○	○	○	○	○	○	○	○	○	○
7月11日 04時20分	大雨注意報			解				解	解	解		解		解	解	解				
	雷注意報	○	○	○	○	○	○	○	○	○	○	○	○	○	○	○	○	○	○	○
	強風注意報																●	●	●	●

※以後も継続

○気象情報

発表日時		情報名及び番号
7月7日	11時00分	大雨に関する島根県気象情報 第1号
	16時30分	大雨に関する島根県気象情報 第2号
7月8日	02時48分	大雨に関する島根県気象情報 第3号
	05時54分	大雨に関する島根県気象情報 第4号
	08時11分	大雨に関する島根県気象情報 第5号
	11時21分	大雨に関する島根県気象情報 第6号
	16時38分	大雨と突風及び落雷に関する島根県気象情報 第7号
7月9日	05時42分	大雨と突風及び落雷に関する島根県気象情報 第8号
	11時46分	大雨と突風及び落雷に関する島根県気象情報 第9号
	16時54分	大雨と突風及び落雷に関する島根県気象情報 第10号
	20時31分	大雨と突風及び落雷に関する島根県気象情報 第11号
	23時17分	大雨と突風及び落雷に関する島根県気象情報 第12号
7月10日	05時08分	大雨と突風及び落雷に関する島根県気象情報 第13号
	06時53分	大雨と突風及び落雷に関する島根県気象情報 第14号
	11時30分	大雨と突風及び落雷に関する島根県気象情報 第15号
	16時24分	大雨と突風及び落雷に関する島根県気象情報 第16号
7月11日	05時28分	大雨と突風及び落雷に関する島根県気象情報 第17号

○土砂災害警戒情報(島根県と共同発表)

発表日時		情報名及び番号	警戒対象地域(*は、新たに警戒対象となった市町村)
7月8日	01時45分	島根県土砂災害警戒情報 第1号	出雲市*
	06時50分	島根県土砂災害警戒情報 第2号	松江市* 出雲市
	07時25分	島根県土砂災害警戒情報 第3号	松江市 出雲市 大田市* 安来市* 雲南市*
	10時55分	島根県土砂災害警戒情報 第4号	松江市 出雲市 大田市 安来市 雲南市 知夫村*
	12時55分	島根県土砂災害警戒情報 第5号	松江市 出雲市 大田市 雲南市 知夫村
	15時50分	島根県土砂災害警戒情報 第6号	松江市 出雲市 大田市 雲南市 西ノ島町* 知夫村 隠岐の島町*
	22時00分	島根県土砂災害警戒情報 第7号	松江市 出雲市 大田市 雲南市 西ノ島町
7月9日	06時40分	島根県土砂災害警戒情報 第8号	松江市 出雲市 大田市 雲南市
	10時15分	島根県土砂災害警戒情報 第9号	松江市 出雲市 大田市 江津市* 雲南市
	12時20分	島根県土砂災害警戒情報 第10号	松江市 出雲市 益田市* 大田市 江津市 雲南市
	15時15分	島根県土砂災害警戒情報 第11号	松江市 出雲市 大田市 雲南市
	16時55分	島根県土砂災害警戒情報 第12号	松江市 出雲市
7月10日	06時30分	島根県土砂災害警戒情報 第13号	全解除

○指定河川洪水予報

江の川下流(浜田河川国道事務所と共同発表)

発表日時		号数	種類
7月9日	19時50分	第1号	氾濫注意情報
7月10日	01時00分	第2号	氾濫注意情報解除

高津川(浜田河川国道事務所と共同発表)

発表日時		号数	種類
7月9日	15時20分	第1号	氾濫注意情報
	20時50分	第2号	氾濫注意情報解除

○竜巻注意情報

発表はありません。

○記録的短時間大雨情報

発表はありません。

松江地方気象台が執った措置

○島根県・市町村へのJETT(気象庁防災対応支援チーム)派遣状況

実施日時	派遣先	実施内容
7月7日 13時30分～14時30分	島根県	島根県防災危機管理課担当官へ7月7日以降の気象状況について解説(2名派遣)
7月8日 02時25分～02時40分	島根県	島根県防災危機管理課担当官へ現在の気象状況、土砂災害警戒情報の見通し等について解説(1名派遣)
7月8日 10時35分～11時00分	島根県	島根県防災危機管理課担当官へ最新の気象シナリオ、今朝の線状降水帯の状況等について解説(2名派遣)
7月8日 13時10分～13時30分	出雲市	出雲市関係官へ最新の気象シナリオ、今朝の線状降水帯の状況等について気象解説(2名派遣)
7月8日 15時00分～15時30分	島根県	島根県災害警戒本部会議で最新の気象シナリオ、土砂災害警戒情報の見通し等について気象解説(2名派遣)
7月9日 05時00分～05時30分	島根県	島根県防災危機管理課担当官へ最新の気象シナリオ、土砂災害警戒情報の見通し等について気象解説(2名派遣)
7月9日 11時00分～11時40分	出雲市	出雲市関係官へ今後の梅雨前線よる雨の見通しや、最新の気象シナリオで気象解説(2名派遣)
7月9日 16時05分～16時35分	島根県	島根県防災危機管理課担当官へ今後の梅雨前線による大雨の見通し、各警報解除のタイミング等について気象解説(2名派遣)

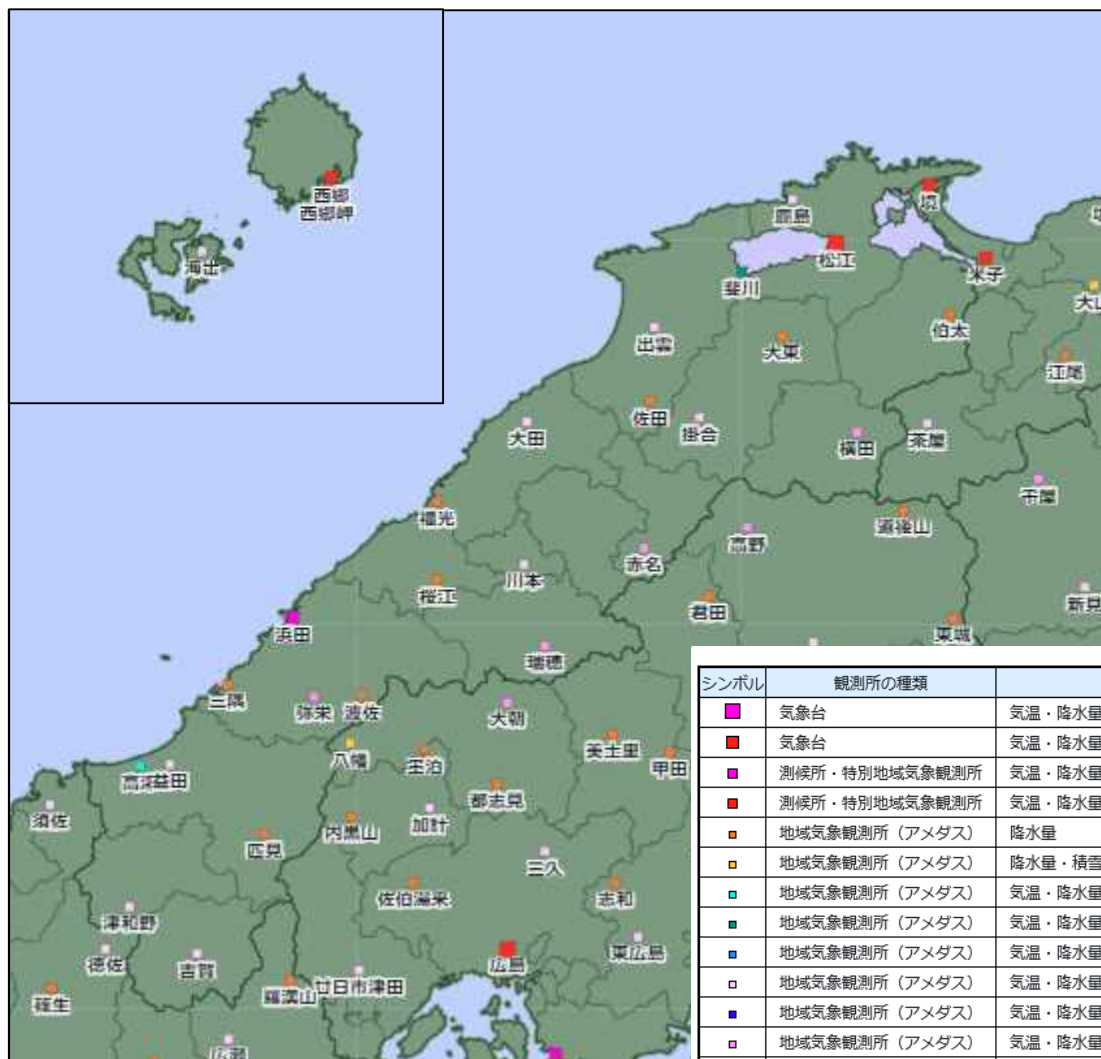
○島根県・市町村への支援状況(JETT関連は除く)

実施日時	支援状況
7月5日16時00分	防災メール(島根県、松江市、浜田市、出雲市、益田市、大田市、安来市、江津市、雲南市、奥出雲町、飯南町、川本町、美郷町、邑南町、津和野町、吉賀町、海士町、西ノ島町、知夫村、隠岐の島町)出雲河川事務所、浜田河川国道事務所、松江国道事務所)
7月5日16時18分	あなたの町の予報官TV(島根県、松江市、浜田市、出雲市、益田市、大田市、安来市、江津市、雲南市、奥出雲町、飯南町、川本町、美郷町、邑南町、津和野町、吉賀町、海士町、西ノ島町、知夫村、隠岐の島町)出雲河川事務所、浜田河川国道事務所、松江国道事務所)
7月6日16時00分	防災メール(島根県、松江市、浜田市、出雲市、益田市、大田市、安来市、江津市、雲南市、奥出雲町、飯南町、川本町、美郷町、邑南町、津和野町、吉賀町、海士町、西ノ島町、知夫村、隠岐の島町)出雲河川事務所、浜田河川国道事務所、松江国道事務所)
7月7日16時08分	あなたの町の予報官TV(島根県、松江市、浜田市、出雲市、益田市、大田市、安来市、江津市、雲南市、奥出雲町、飯南町、川本町、美郷町、邑南町、津和野町、吉賀町、海士町、西ノ島町、知夫村、隠岐の島町)出雲河川事務所、浜田河川国道事務所、松江国道事務所)
7月6日17時04分	【担当者ホットライン(受動)】 浜田河川国道事務所
7月7日	【担当者ホットライン(受動)】 松江国道事務所、島根県、奥出雲町(2)、浜田市、出雲市、海士町、大田市、安来市
7月7日16時00分	防災メール(島根県、松江市、浜田市、出雲市、益田市、大田市、安来市、江津市、雲南市、奥出雲町、飯南町、川本町、美郷町、邑南町、津和野町、吉賀町、海士町、西ノ島町、知夫村、隠岐の島町)出雲河川事務所、浜田河川国道事務所、松江国道事務所)
7月7日08時40分	支援資料の提供(島根県)
7月7日09時42分	支援資料の提供(島根県)
7月7日16時08分	支援資料の提供(島根県、松江市、浜田市、出雲市、益田市、大田市、安来市、江津市、雲南市、奥出雲町、飯南町、川本町、美郷町、邑南町、津和野町、吉賀町、海士町、西ノ島町、知夫村、隠岐の島町)出雲河川事務所、浜田河川国道事務所、松江国道事務所)
7月7日16時46分	あなたの町の予報官TV(島根県、松江市、浜田市、出雲市、益田市、大田市、安来市、江津市、雲南市、奥出雲町、飯南町、川本町、美郷町、邑南町、津和野町、吉賀町、海士町、西ノ島町、知夫村、隠岐の島町)出雲河川事務所、浜田河川国道事務所、松江国道事務所)
7月8日	【首長ホットライン(能動)】 出雲市(3)

○島根県・市町村への支援状況(JETT関連は除く)

実施日時	支援状況
7月8日	【担当者ホットライン(受動)】 島根県(4)、隠岐の島町(2)、雲南市、奥出雲町、海士町、吉賀町、江津市、出雲市(2)、松江市、川本町、大田市、津和野町(2)、浜田市
7月8日	【担当者ホットライン(能動)】 島根県(10)、安来市(6)、隠岐(3)、雲南市(2)、奥出雲町(2)、海士町、出雲市(3)、松江市(5)、西ノ島町(3)、大田市(4)、知夫村、津和野町(2)
7月8日04時33分	支援資料の提供(島根県、松江市、浜田市、出雲市、益田市、大田市、安来市、江津市、雲南市、奥出雲町、飯南町、川本町、美郷町、邑南町、津和野町、吉賀町、海士町、西ノ島町、知夫村、隠岐の島町)出雲河川事務所、浜田河川国道事務所、松江国道事務所)
7月8日16時32分	支援資料の提供(島根県、松江市、浜田市、出雲市、益田市、大田市、安来市、江津市、雲南市、奥出雲町、飯南町、川本町、美郷町、邑南町、津和野町、吉賀町、海士町、西ノ島町、知夫村、隠岐の島町)出雲河川事務所、浜田河川国道事務所、松江国道事務所)
7月9日	【担当者ホットライン(受動)】 島根県、島根県警、隠岐の島町、雲南市、奥出雲町、吉賀町(3)、江津市、出雲市(4)、大田市、津和野町、美郷町、浜田市(2)
7月9日	【担当者ホットライン(能動)】 島根県(14)、松江市(2)、出雲市(3)、雲南市(2)、浜田市(4)、大田市(3)、川本町(2)、美郷町(2)、益田市(8)、江津市(6)、津和野町(2)、吉賀町(2)、安来市、隠岐の島町、奥出雲町、海士町、知夫村
7月9日04時08分	支援資料の提供(島根県、松江市、浜田市、出雲市、益田市、大田市、安来市、江津市、雲南市、奥出雲町、飯南町、川本町、美郷町、邑南町、津和野町、吉賀町、海士町、西ノ島町、知夫村、隠岐の島町)出雲河川事務所、浜田河川国道事務所、松江国道事務所)
7月9日16時14分	支援資料の提供(島根県、松江市、浜田市、出雲市、益田市、大田市、安来市、江津市、雲南市、奥出雲町、飯南町、川本町、美郷町、邑南町、津和野町、吉賀町、海士町、西ノ島町、知夫村、隠岐の島町)出雲河川事務所、浜田河川国道事務所、松江国道事務所)
7月10日	【担当者ホットライン(受動)】 吉賀町
7月10日	【担当者ホットライン(能動)】 出雲市(2)、松江市、大田市
7月10日03時50分	支援資料の提供(島根県、松江市、浜田市、出雲市、益田市、大田市、安来市、江津市、雲南市、奥出雲町、飯南町、川本町、美郷町、邑南町、津和野町、吉賀町、海士町、西ノ島町、知夫村、隠岐の島町)出雲河川事務所、浜田河川国道事務所、松江国道事務所)

観測施設の配置図



シンボル	観測所の種類	観測要素
■	気象台	気温・降水量・風向風速・日照時間・湿度・気圧
■	気象台	気温・降水量・風向風速・日照時間・積雪深・湿度・気圧
■	測候所・特別地域気象観測所	気温・降水量・風向風速・日照時間・湿度・気圧
■	測候所・特別地域気象観測所	気温・降水量・風向風速・日照時間・積雪深・湿度・気圧
■	地域気象観測所（アメダス）	降水量
■	地域気象観測所（アメダス）	降水量・積雪深
■	地域気象観測所（アメダス）	気温・降水量・風向風速
■	地域気象観測所（アメダス）	気温・降水量・風向風速・積雪深
■	地域気象観測所（アメダス）	気温・降水量・風向風速・日照時間（推計）
■	地域気象観測所（アメダス）	気温・降水量・風向風速・日照時間（推計）・湿度
■	地域気象観測所（アメダス）	気温・降水量・風向風速・日照時間（推計）・積雪深
■	地域気象観測所（アメダス）	気温・降水量・風向風速・日照時間（推計）・積雪深・湿度