

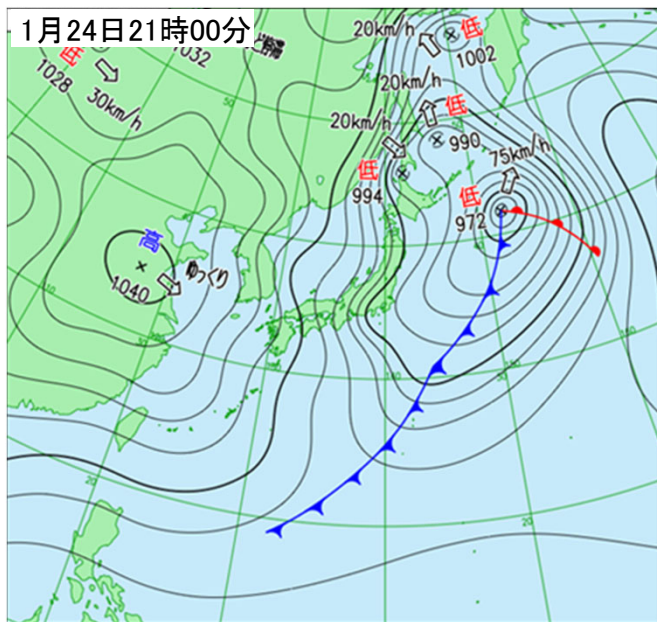
# 令和5年1月24日から25日にかけての 強い冬型の気圧配置による大雪と強風について (京都府の気象速報 第二報)

この資料は速報として取り急ぎまとめたものです。そのため、後日内容の一部訂正や追加をすることがあります。

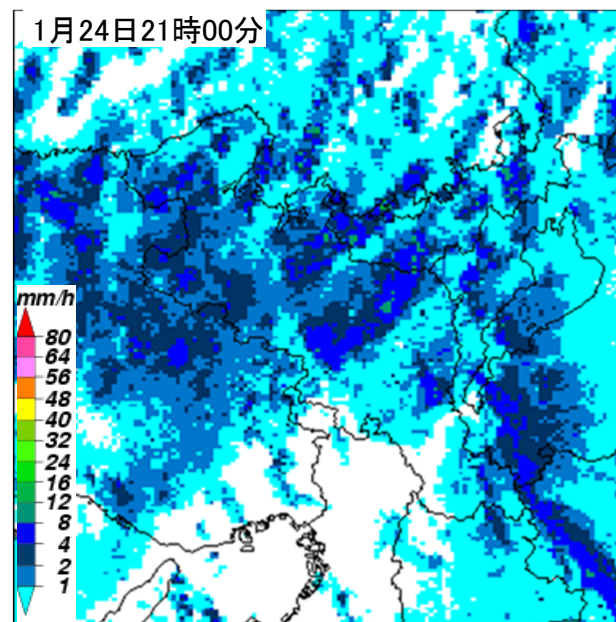
## 概要

24日から25日にかけて、近畿地方の上空約1500メートル付近に、この冬一番の氷点下12度以下の寒気が流れ込み、日本付近は強い冬型の気圧配置となりました。このため、京都府では24日から25日にかけて大雪となり、京都市中京区では24日に15センチの最深積雪を観測しました。また、北部を中心に強風が吹き、京丹後市間人では18.1メートルの最大風速を観測しました。

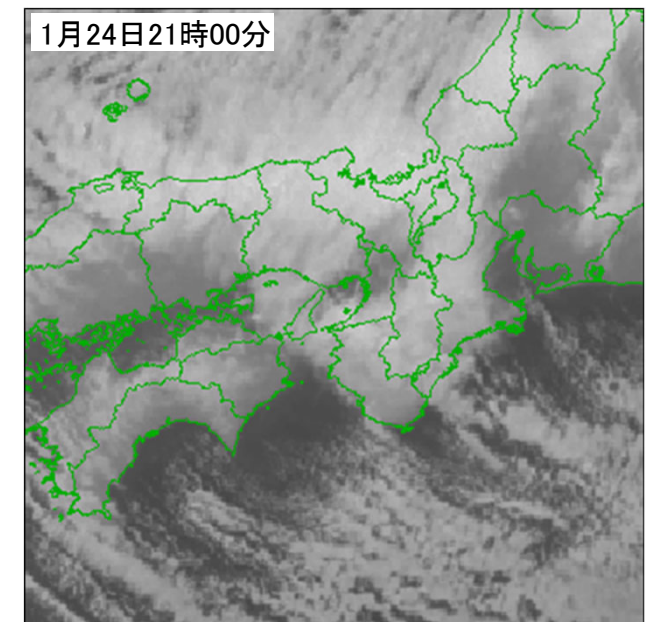
大雪により、福知山市では除雪作業中の事故による死亡者1名、車のスタック解消中の事故による重傷者1名、また転倒等により京都市で22名、宇治市で8名、久御山町で6名が負傷し、強風により綾部市では住宅の壁の倒壊で1名が負傷しました。住宅被害では綾部市で一部破損が1棟となっています。交通障害では、京都縦貫自動車道や第二京阪道路、各国道等で通行止めとなり、JRでは列車の運転見合わせ等が発生しました。【被害状況：31日10時現在 京都府及び消防庁調べ、JR西日本ホームページより】



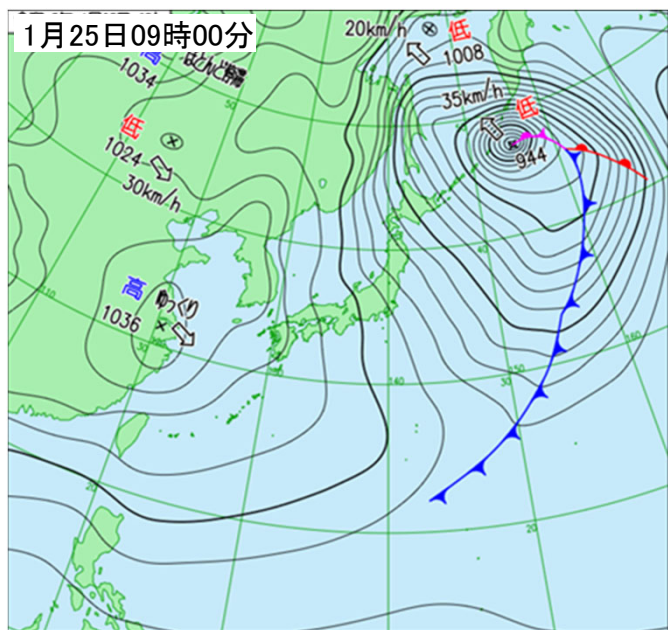
地上天気図(24日21時)



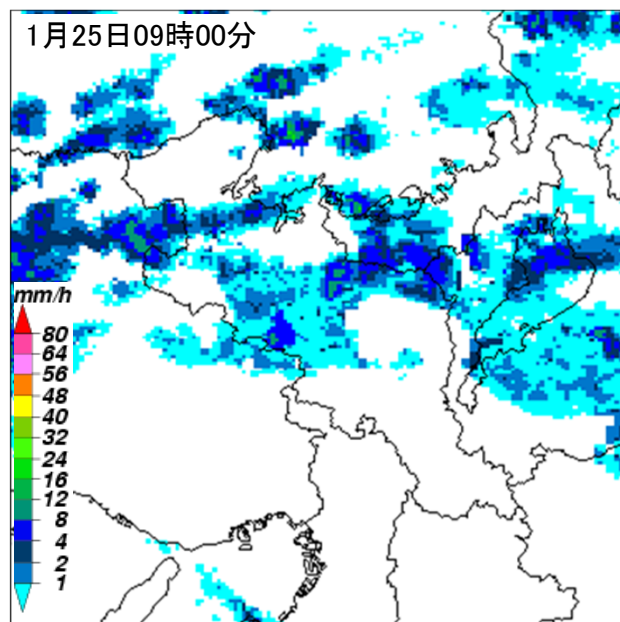
レーダー画像(24日21時)



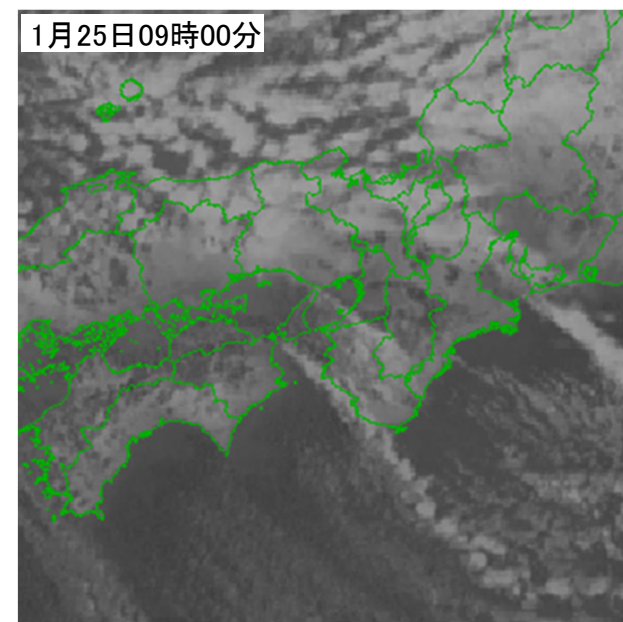
気象衛星 赤外画像(24日21時)



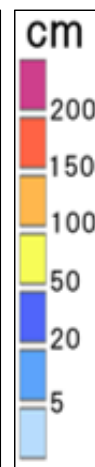
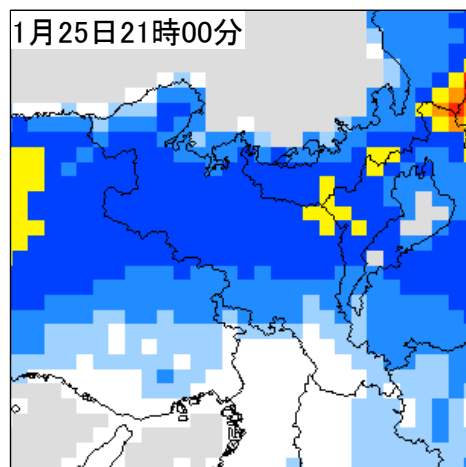
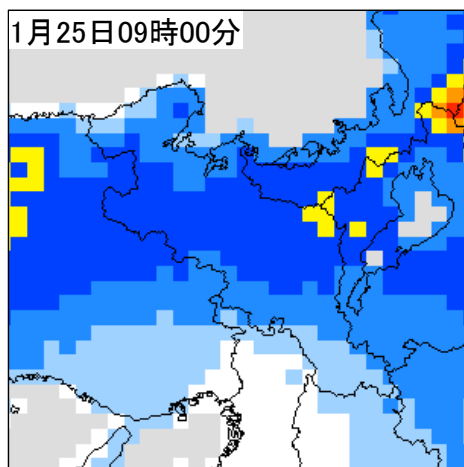
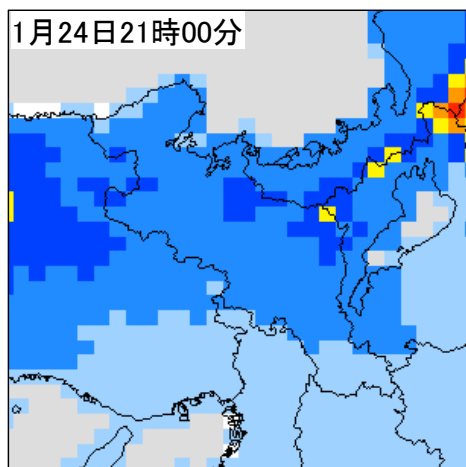
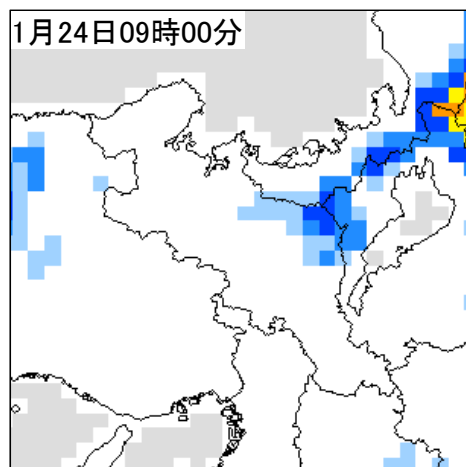
地上天気図(25日09時)



レーダー画像(25日09時)

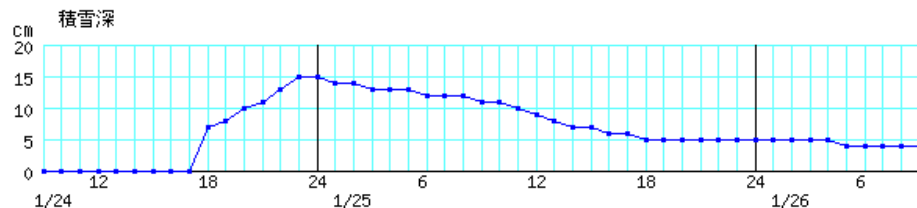


気象衛星 赤外画像(25日09時)

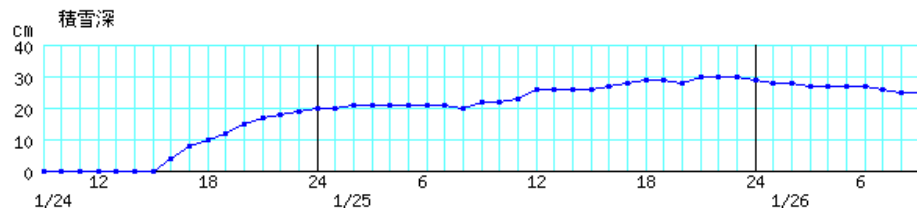


解析積雪深 時系列図【積雪深(1月24日09時～25日21時)(単位 cm)】

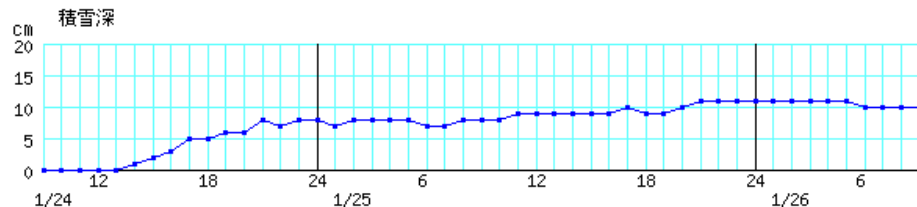
京都 (61286) 2023年1月24日9時～2023年1月26日9時



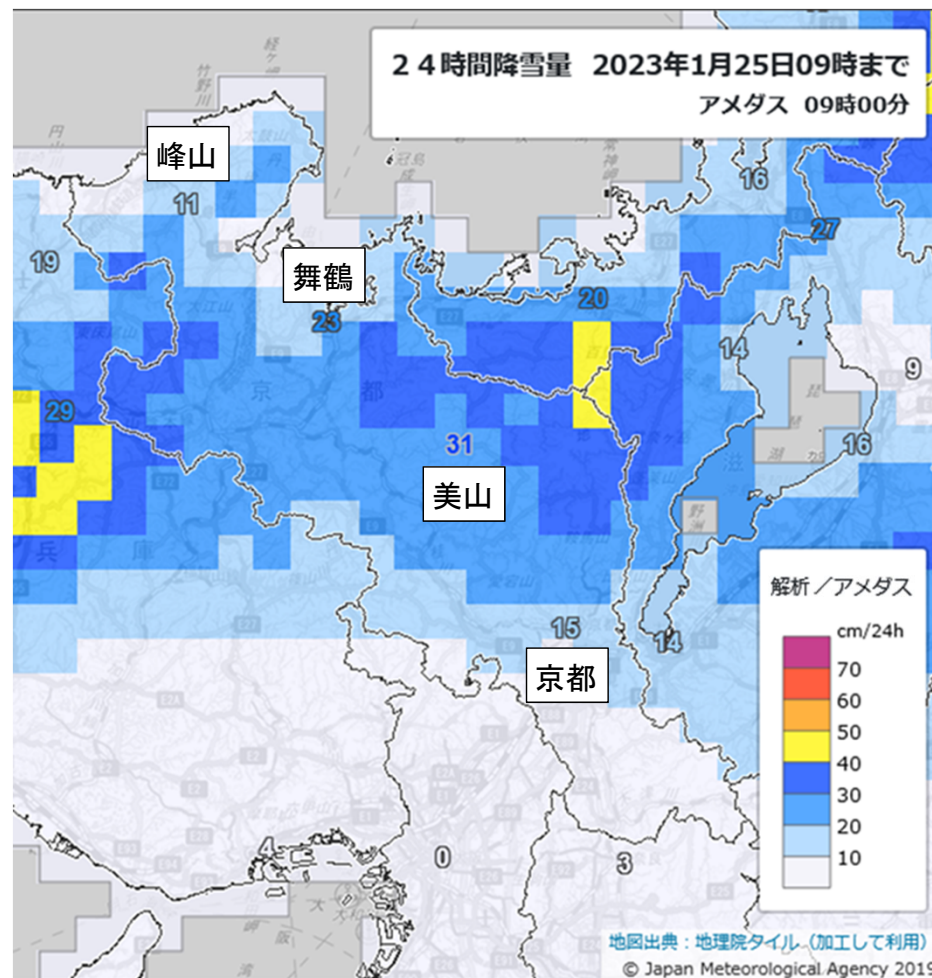
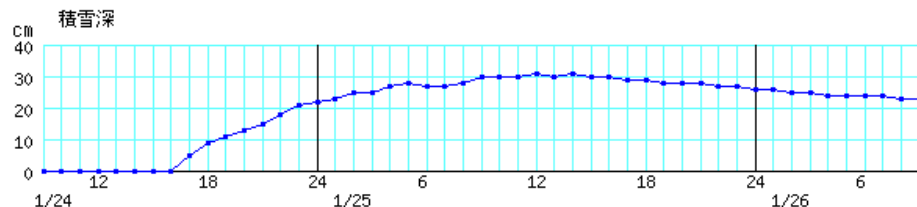
舞鶴 (61111) 2023年1月24日9時～2023年1月26日9時



峰山 (61031) 2023年1月24日9時～2023年1月26日9時



美山 (61206) 2023年1月24日9時～2023年1月26日9時



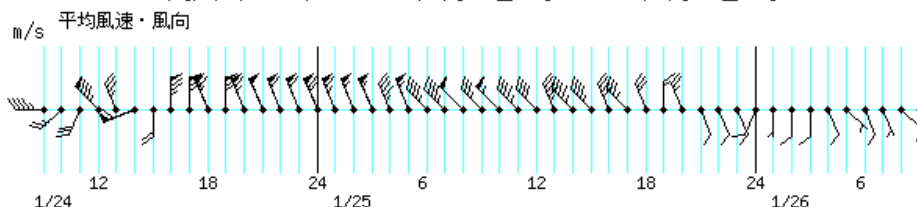
**観測所名**

京都市中京区 (京都地方气象台)	15
舞鶴	23
京丹後市峰山	11
南丹市美山	31

1月25日09時までの24時間降雪量  
【解析降雪量とアメダス降雪量 (単位 cm)】

アメダス時系列グラフ【積雪深(1月24日09時～26日09時) (単位 cm)】  
※各観測地点における横軸は時刻を示す。折れ線グラフは積雪深を示す(左軸)。

間人 (61001) 2023年1月24日9時～2023年1月26日9時



アメダス時系列グラフ【平均風向風速(1月24日09時～26日09時) (単位 m/s)】  
※観測地点における横軸は時刻を示す。  
矢羽根は向きが風向、羽が風速を示す(左軸)。