

令和3年8月11日から20日にかけての 前線による大雨について (京都府の気象速報)

この資料は速報として取り急ぎまとめたものです。そのため、後日内容の一部訂正や追加をすることがあります。

概要

8月11日から20日にかけて、西日本に前線が停滞し、前線に向かって暖かく湿った空気が流れ込んだため、大気の状態が非常に不安定となり、京都府では非常に激しい雨が降り、広い範囲で大雨となりました。

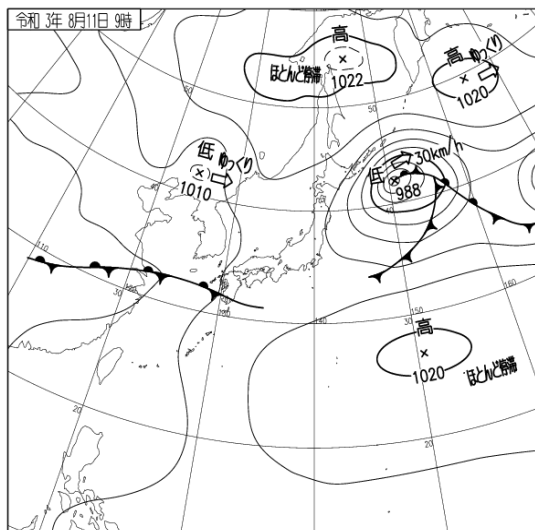
降り始めの11日21時から20日17時までの総降水量は、長岡京で485.5ミリを観測しました。これは、8月の月降水量平年値の3倍以上となっています。このほか、多いところでは、京都市中京区で395.0ミリ、京田辺で384.0ミリ、福知山市坂浦で319.5ミリ、福知山市荒河で317.0ミリを観測しました。また、期間中の日最大1時間降水量は、京都市中京区で51.0ミリの非常に激しい雨を観測したほか、長岡京、京田辺で1時間30ミリ以上の激しい雨を観測しました。また、日降水量が、長岡京で161.5ミリ、京丹後市峰山で135.0ミリ、福知山市坂浦で133.0ミリを観測し、日降水量の8月としての第1位を更新しました。

14日には京都府と京都地方気象台は共同で、土砂災害の危険度が極めて高まった京都市左京区、京都市東山区、京都市伏見区、京都市山科区、京都市西京区、亀岡市、向日市、長岡京市に土砂災害警戒情報を発表し、土砂災害への警戒を呼びかけました。

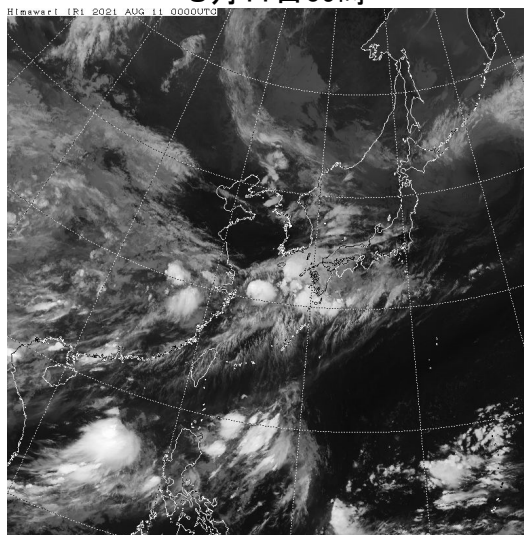
この大雨により、住家被害では一部損壊4棟(非住家2棟含む)、床上浸水17棟(非住家9棟含む)、床下浸水43棟(非住家7棟含む)が発生し、交通機関の運休、道路の通行止め、土砂災害、河川の溢水、農業水産被害などが発生しました【20日09時現在:京都府調べ】

地上天気図、気象衛星赤外画像、レーダー画像

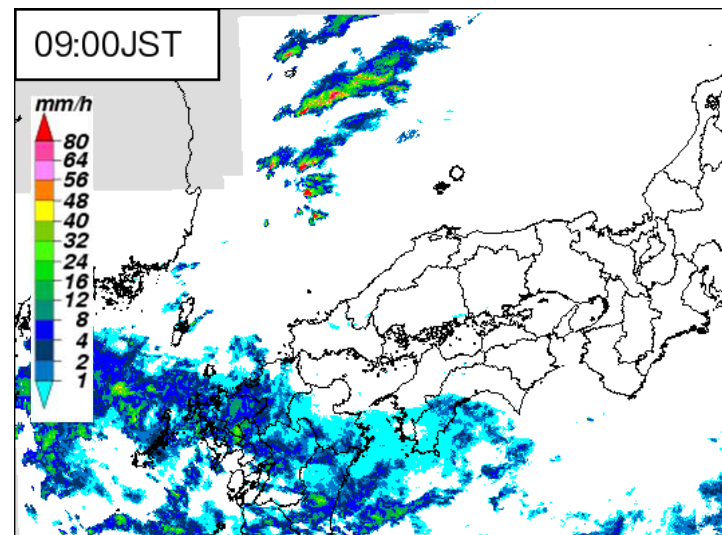
地上天気図



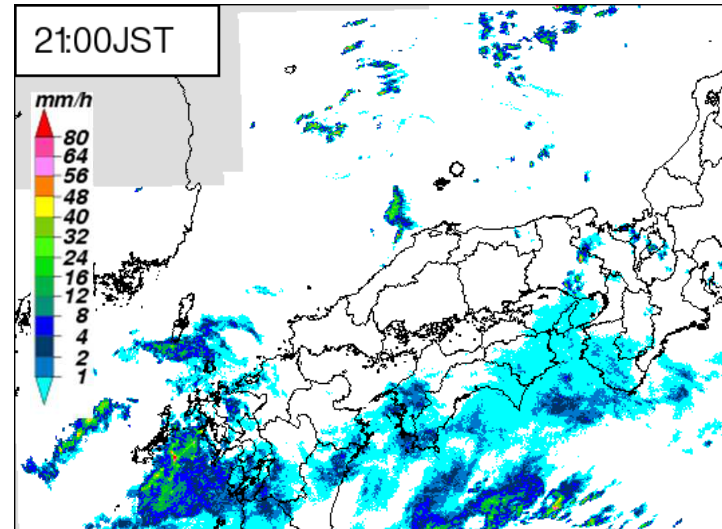
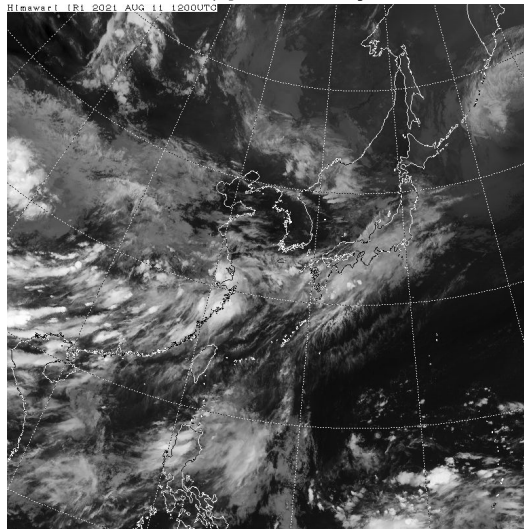
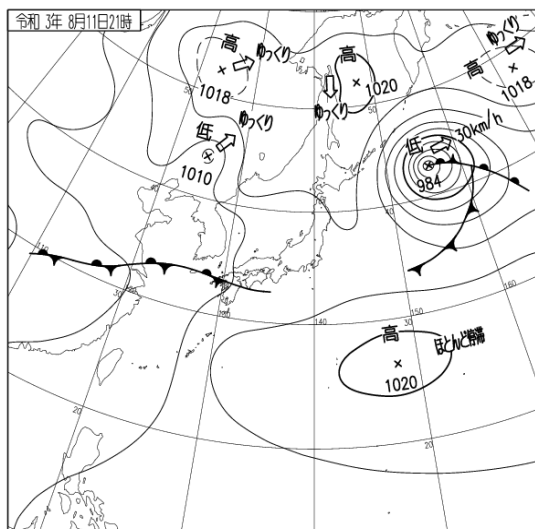
気象衛星赤外画像
8月11日09時



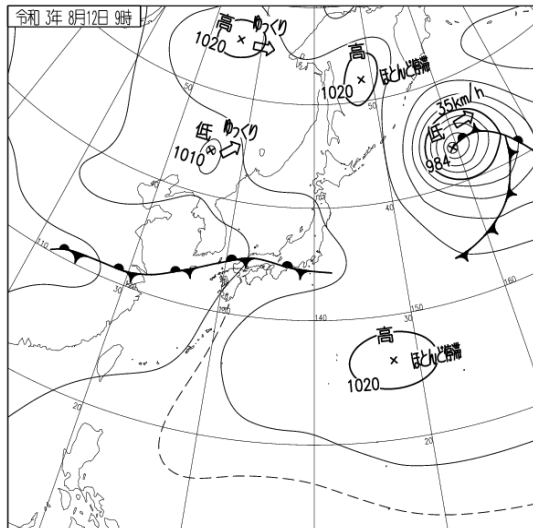
レーダー画像



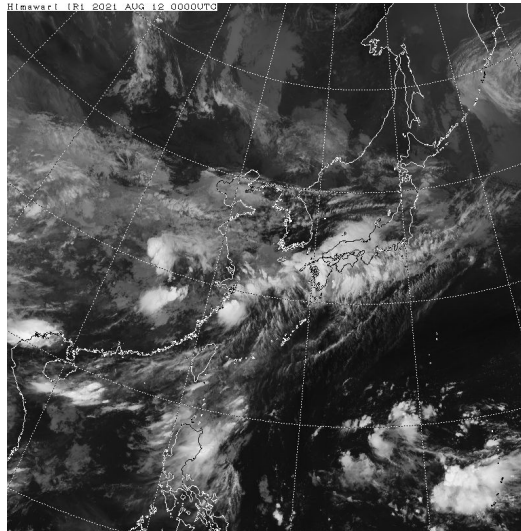
8月11日21時



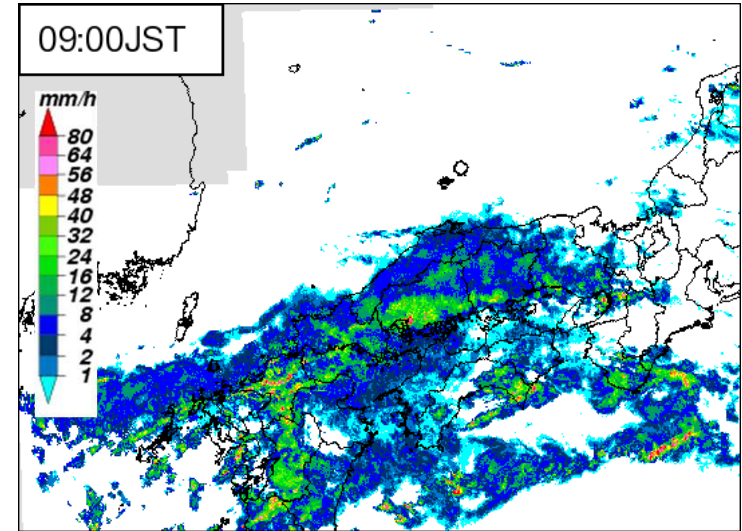
地上天気図



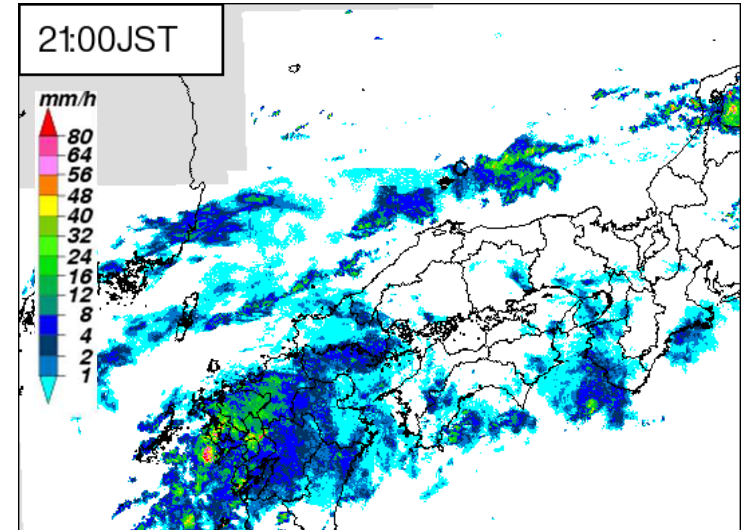
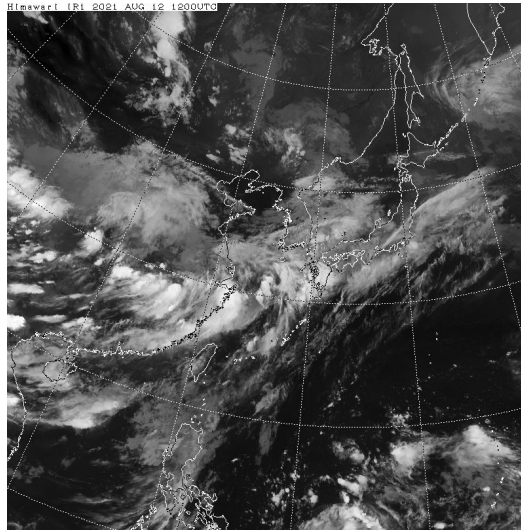
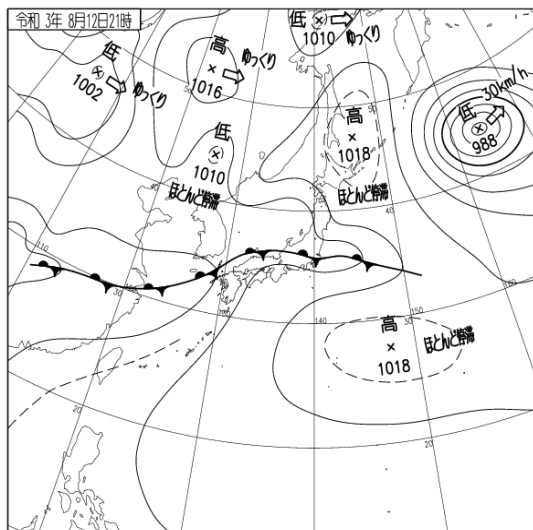
気象衛星赤外画像
8月12日09時



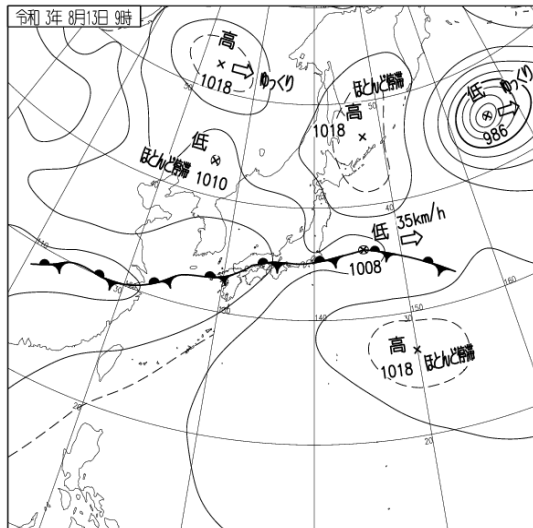
レーダー画像



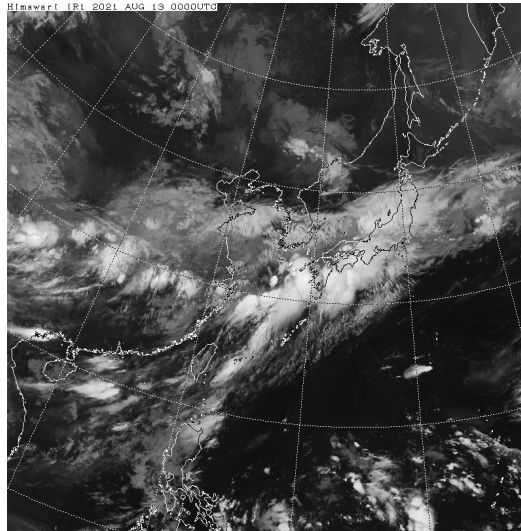
8月12日21時



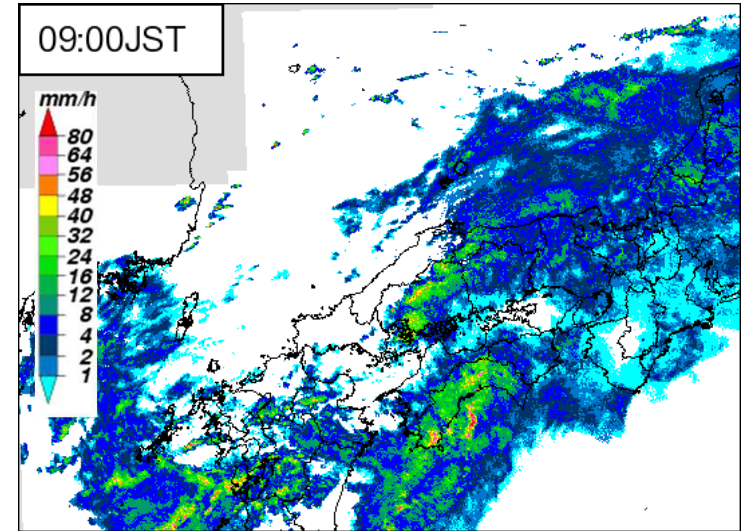
地上天気図



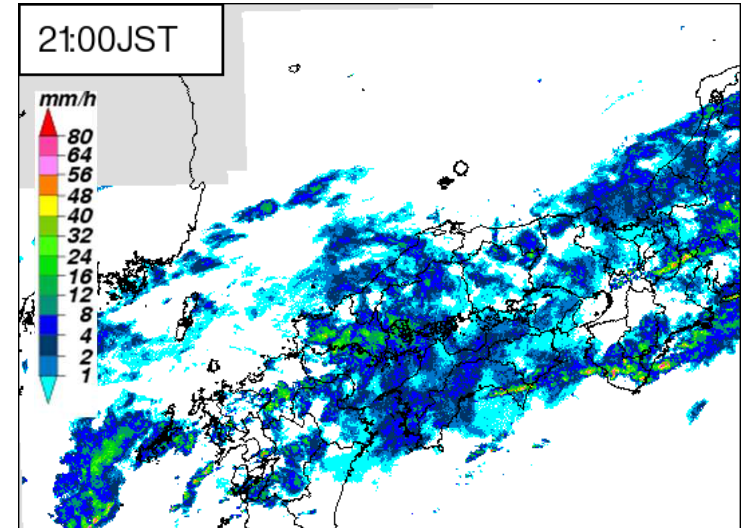
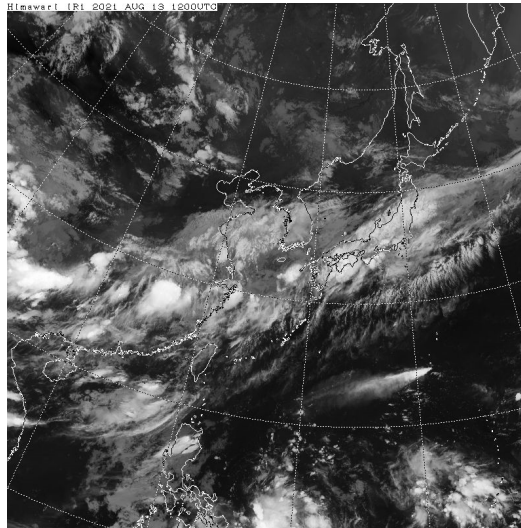
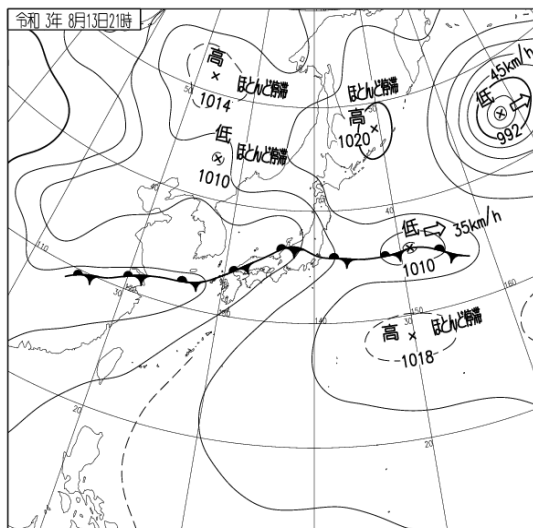
気象衛星赤外画像
8月13日09時



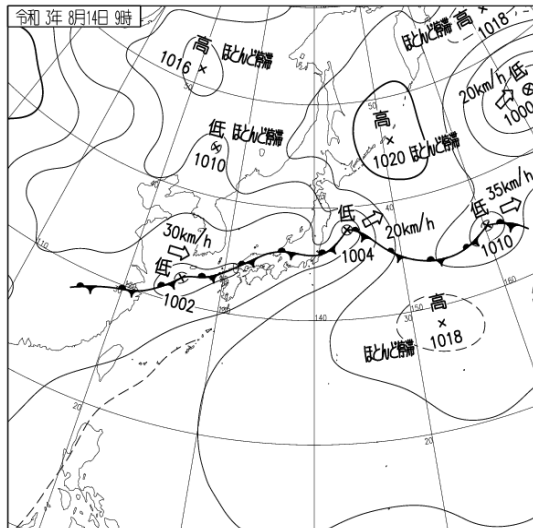
レーダー画像



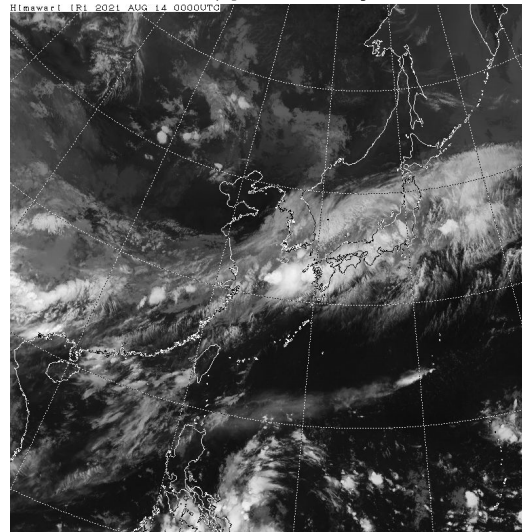
8月13日21時



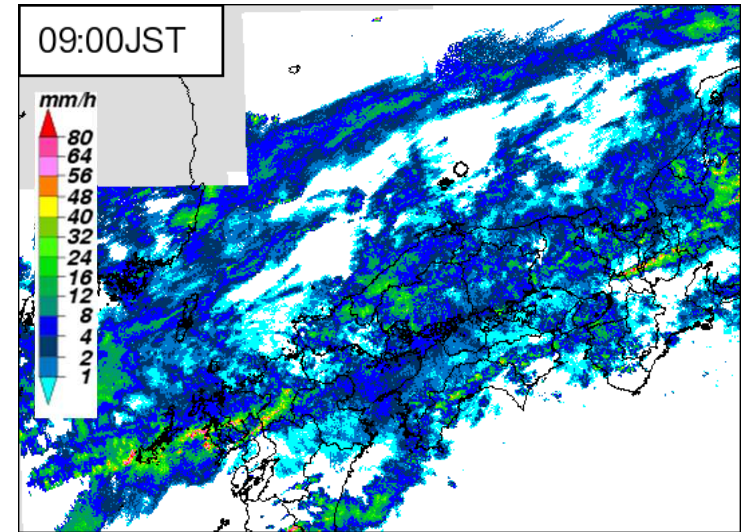
地上天気図



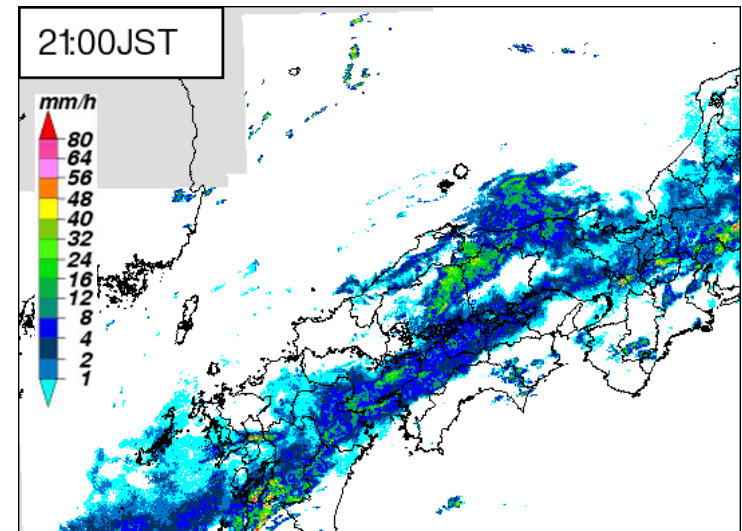
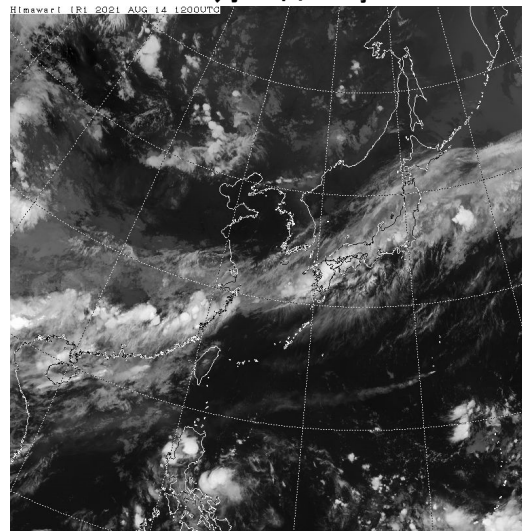
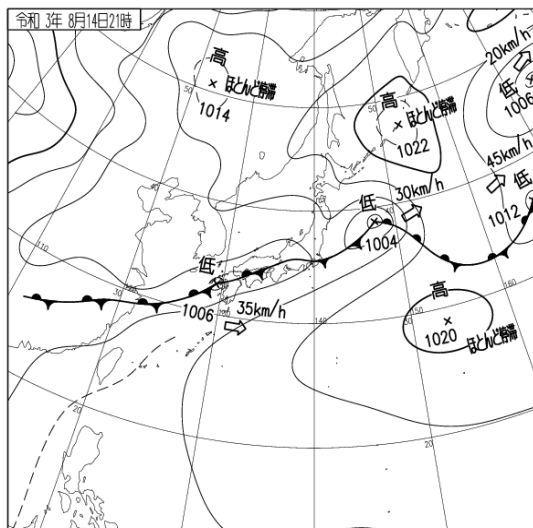
気象衛星赤外画像
8月14日09時



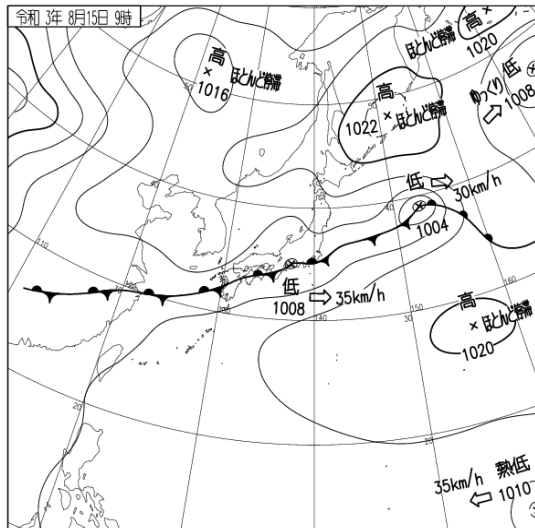
レーダー画像



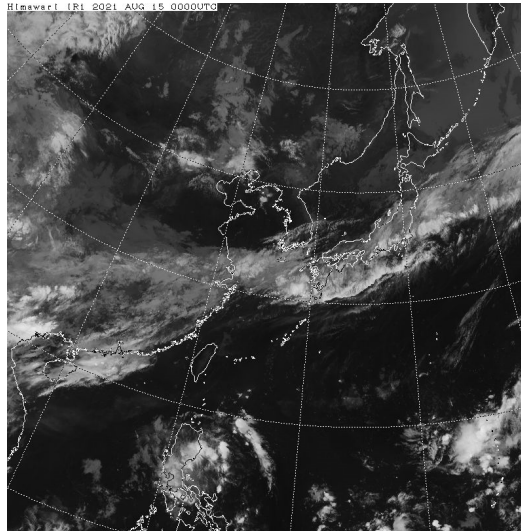
8月14日21時



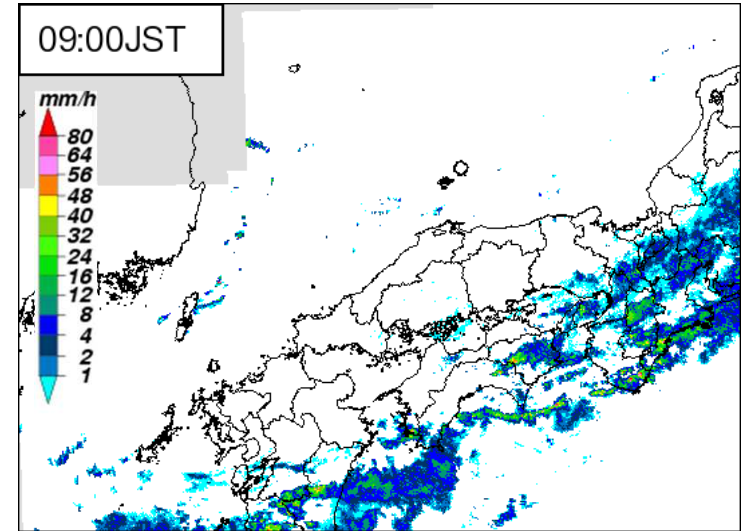
地上天気図



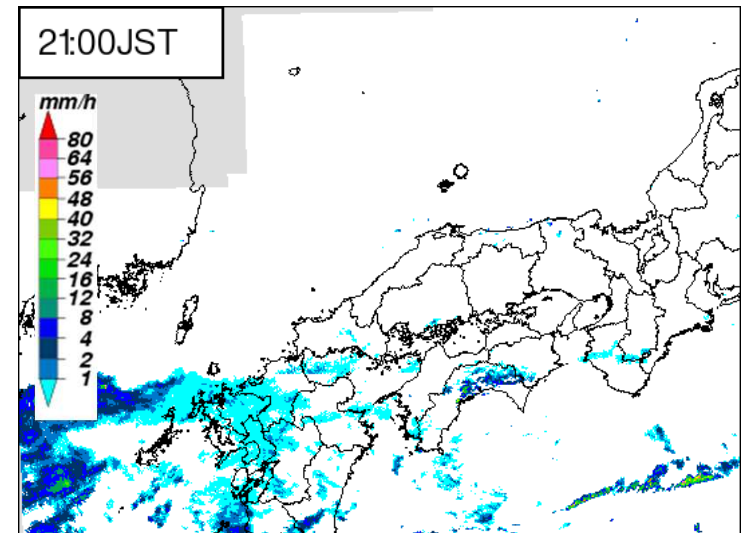
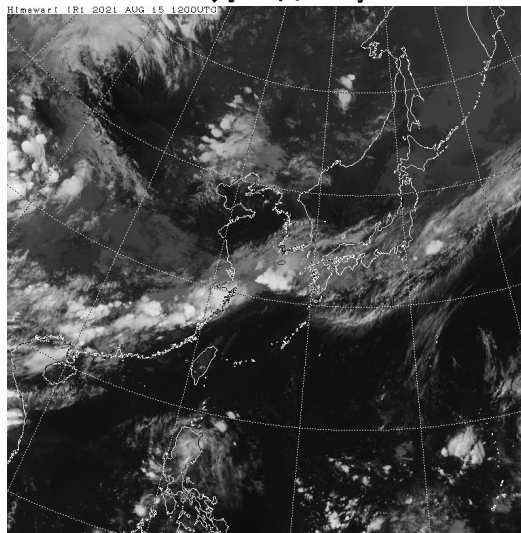
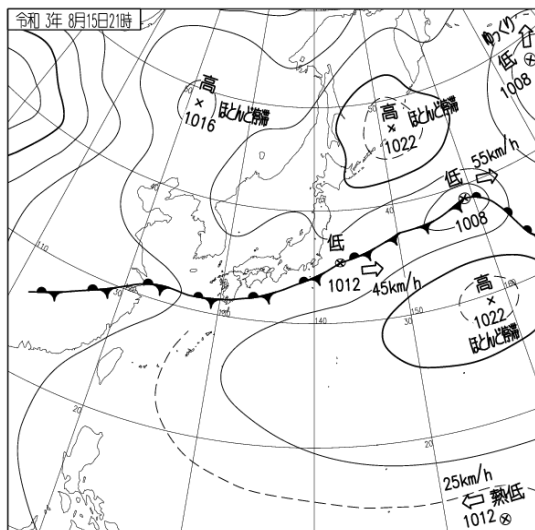
気象衛星赤外画像
8月15日09時



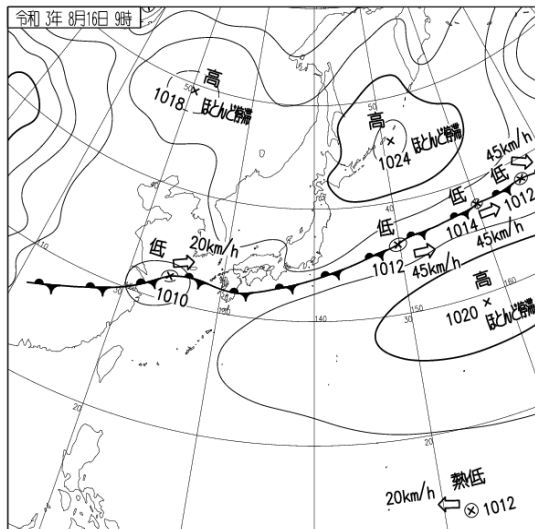
レーダー画像



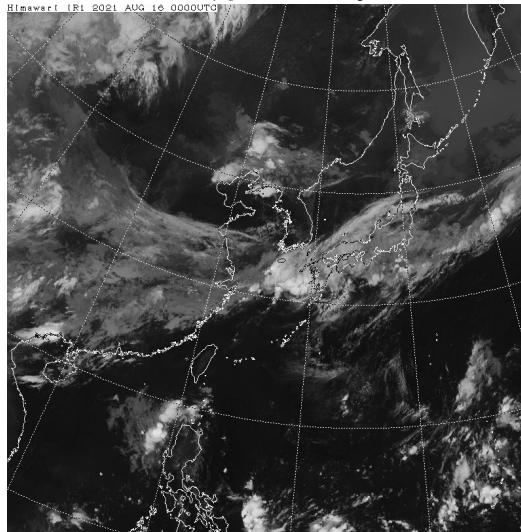
8月15日21時



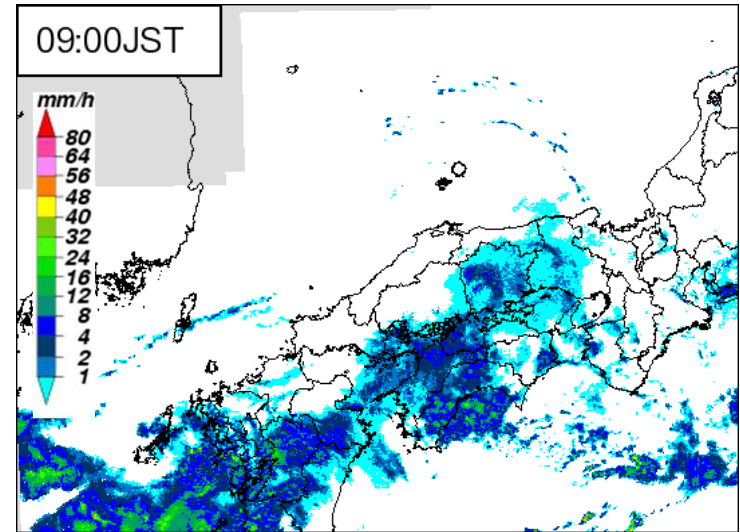
地上天気図



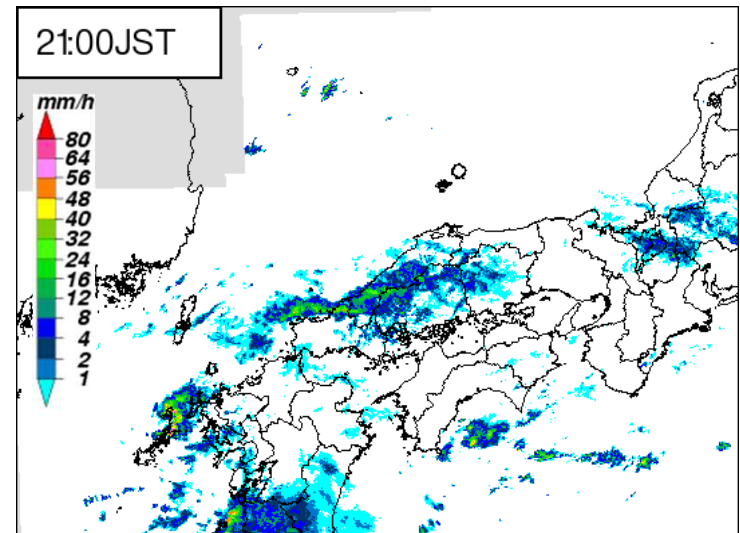
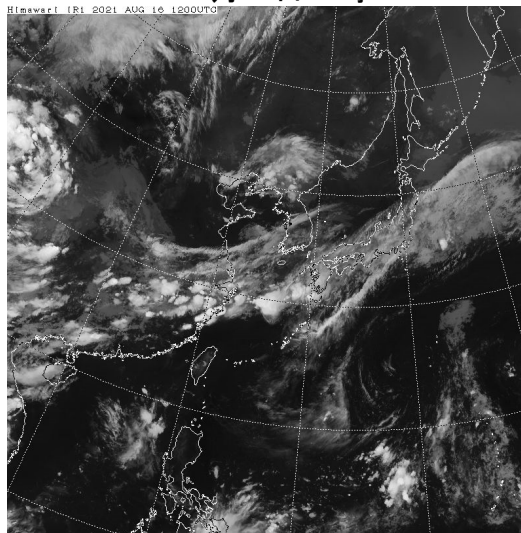
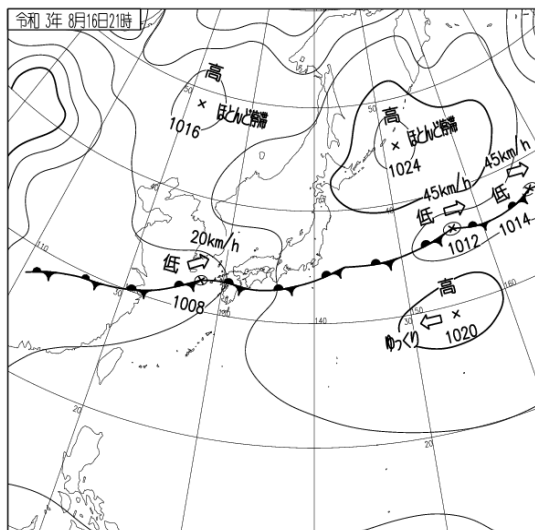
気象衛星赤外画像
8月16日09時



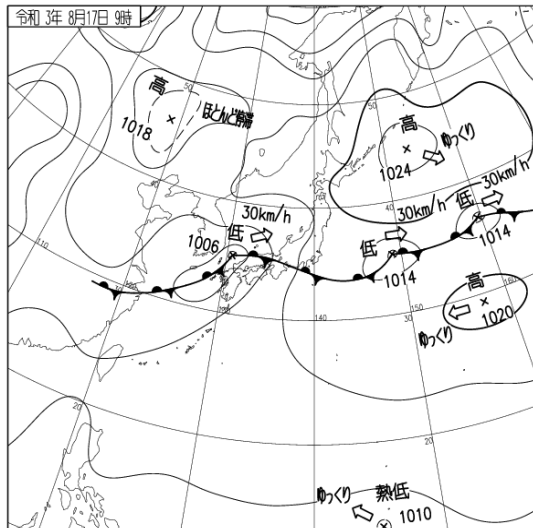
レーダー画像



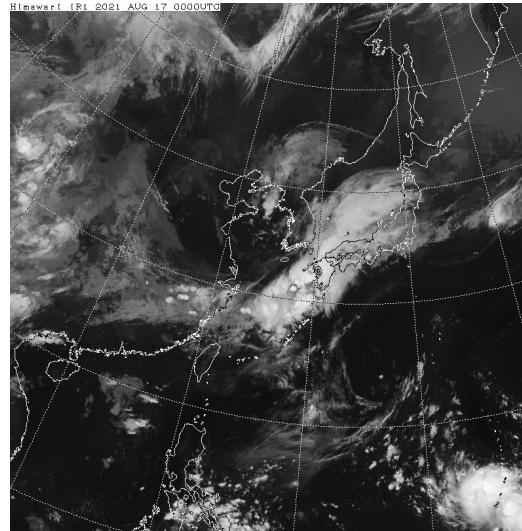
8月16日21時



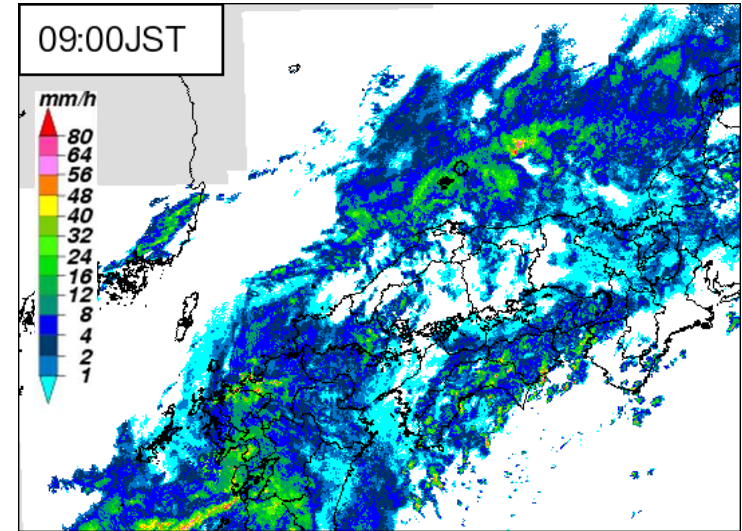
地上天気図



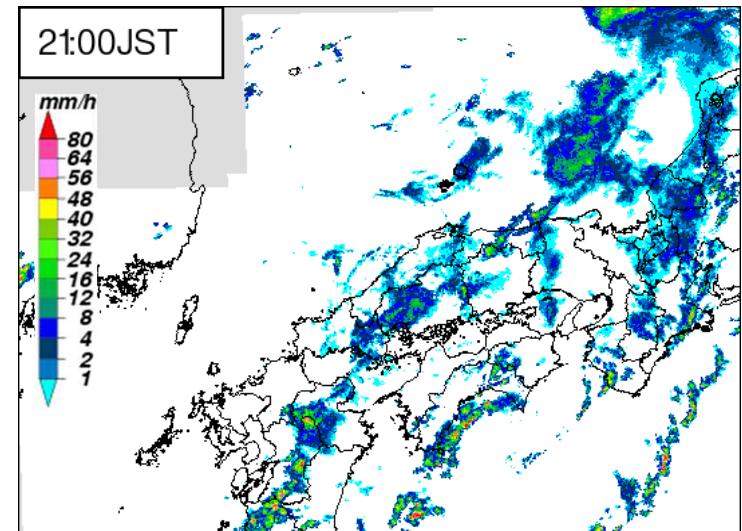
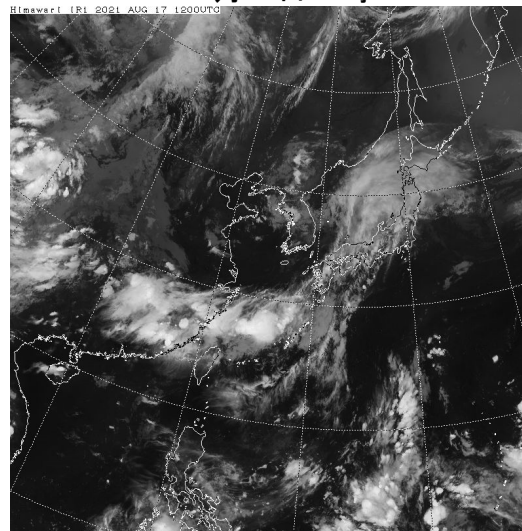
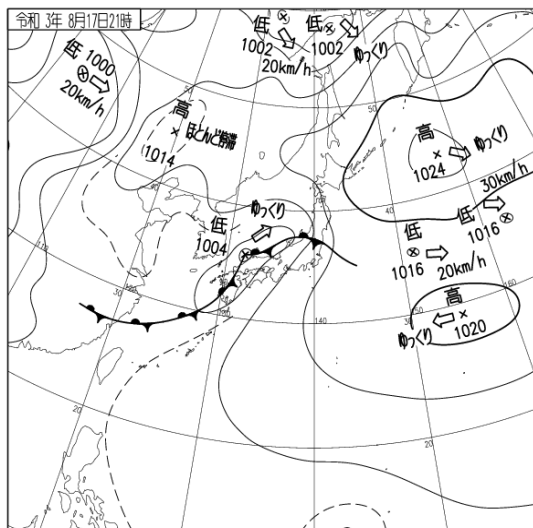
気象衛星赤外画像
8月17日09時



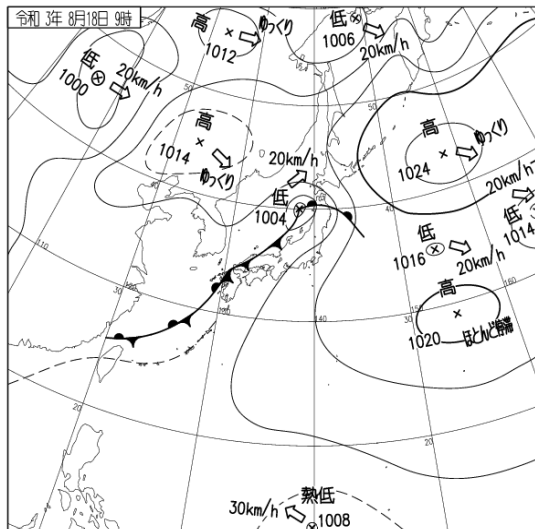
レーダー画像



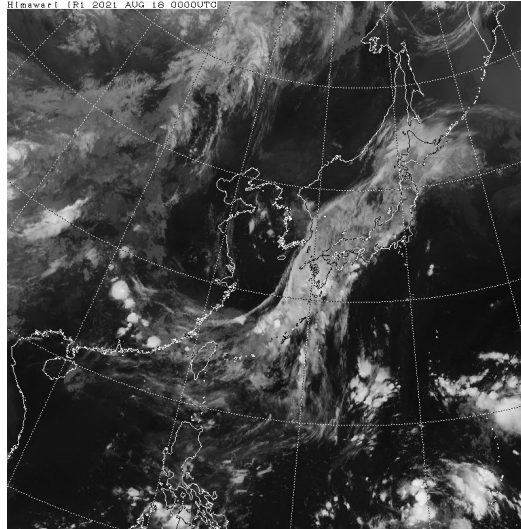
8月17日21時



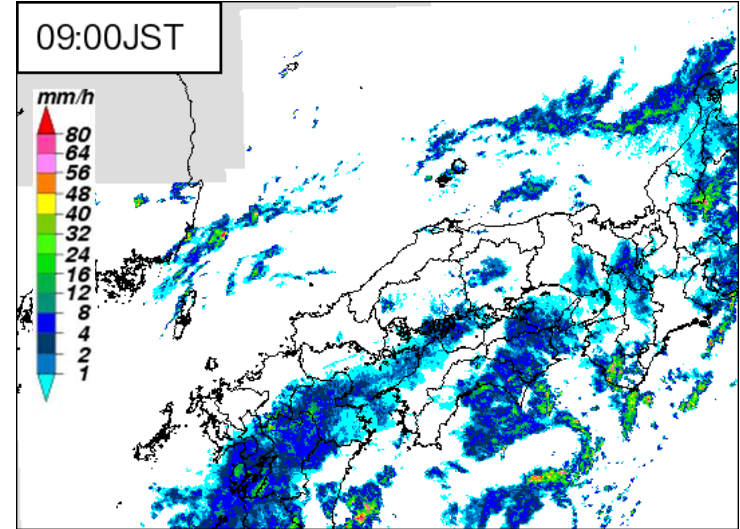
地上天気図



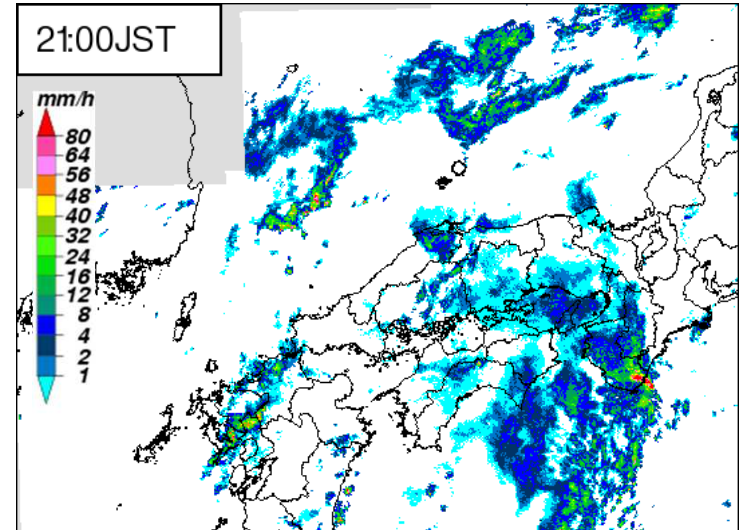
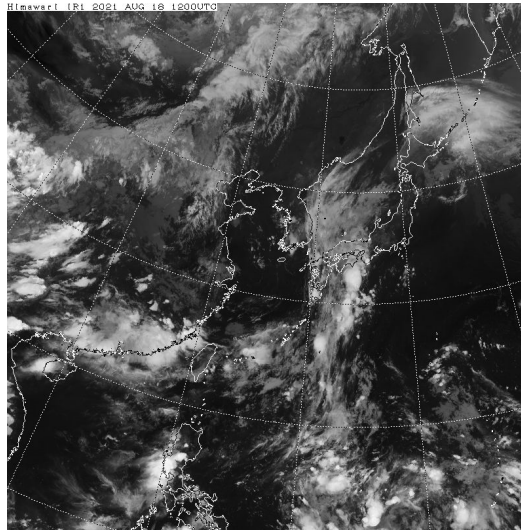
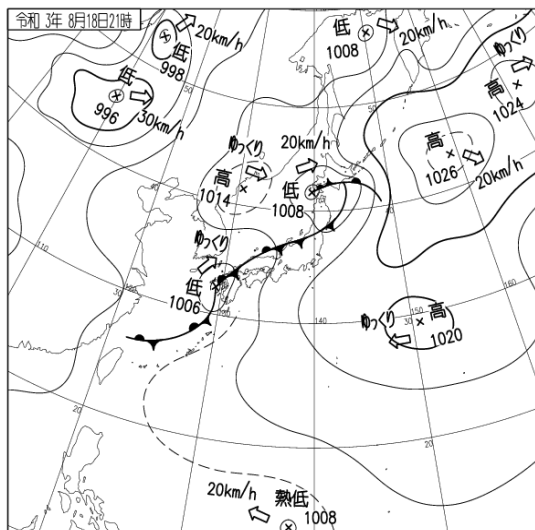
気象衛星赤外画像
8月18日09時



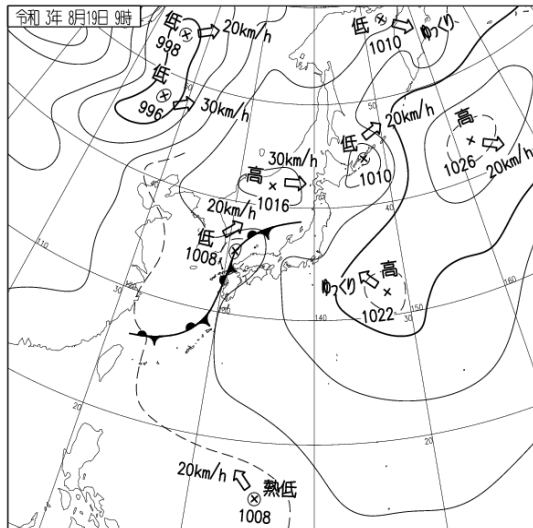
レーダー画像



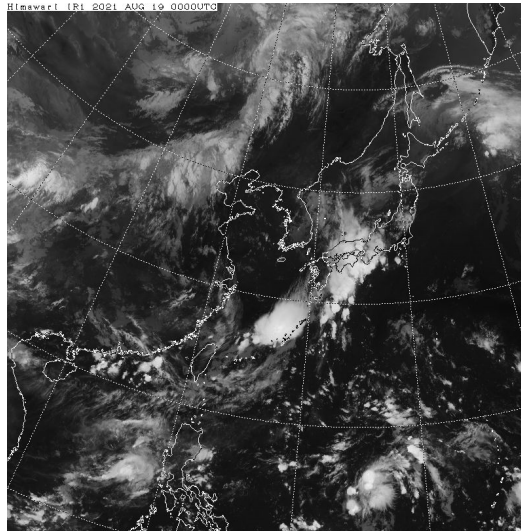
8月18日21時



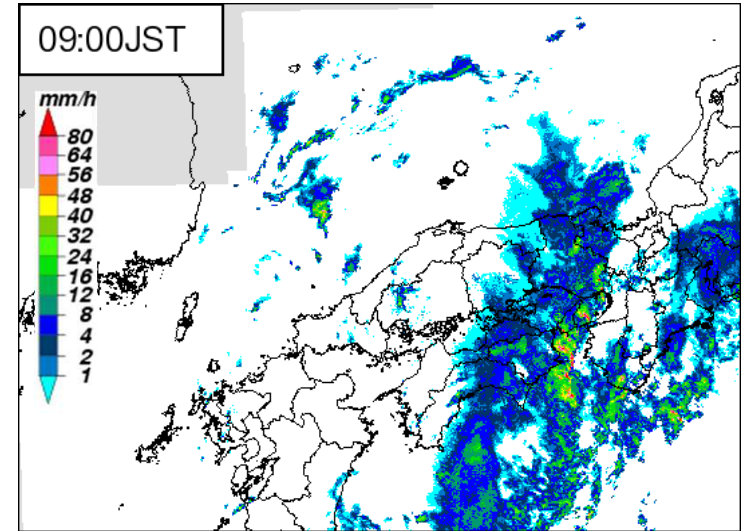
地上天気図



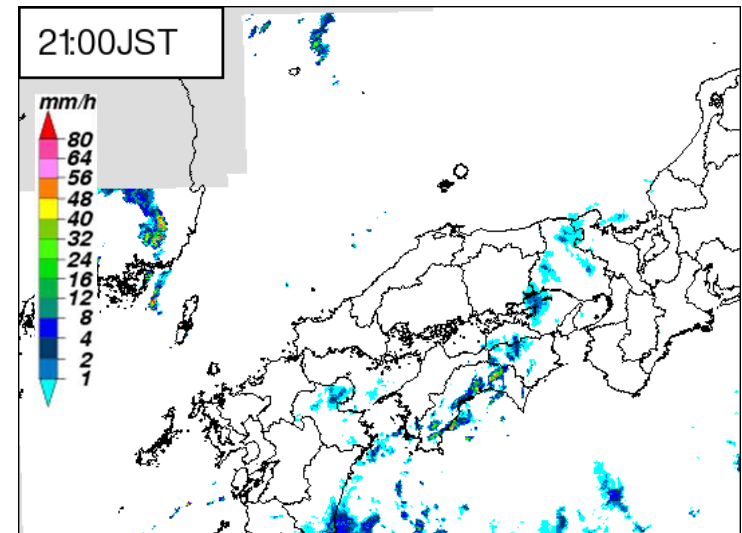
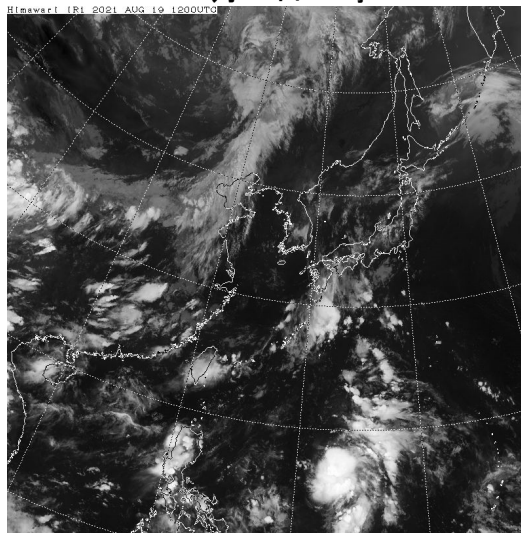
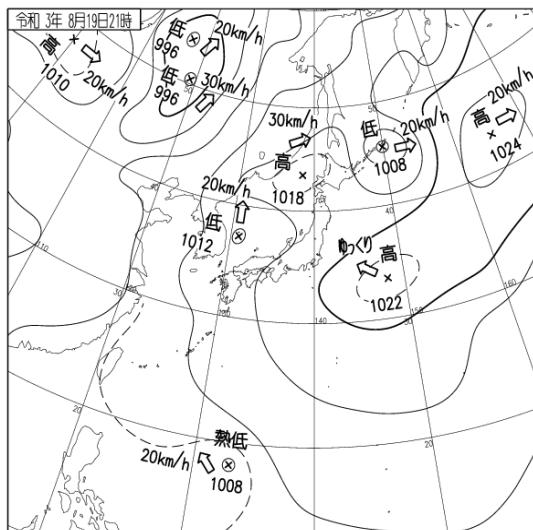
気象衛星赤外画像
8月19日09時



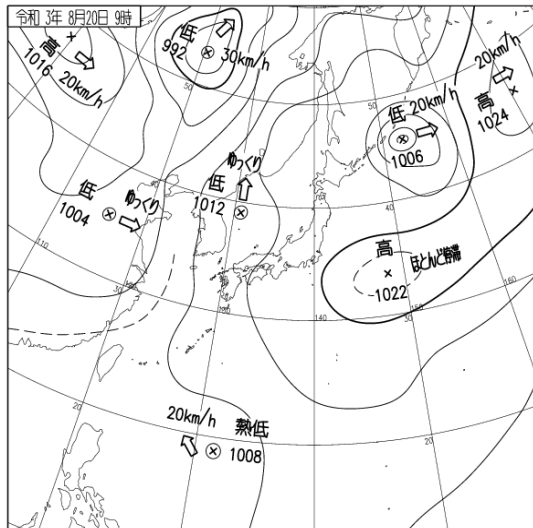
レーダー画像



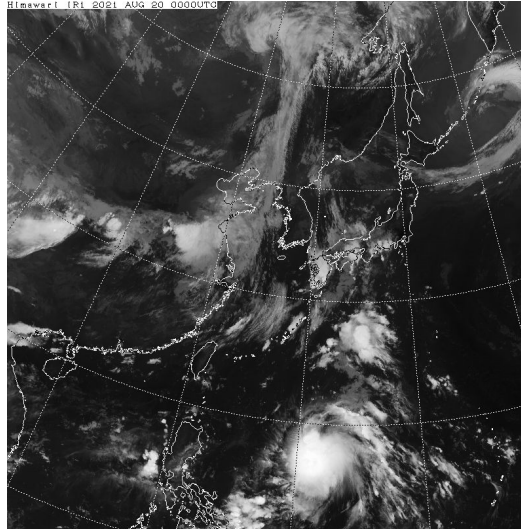
8月19日21時



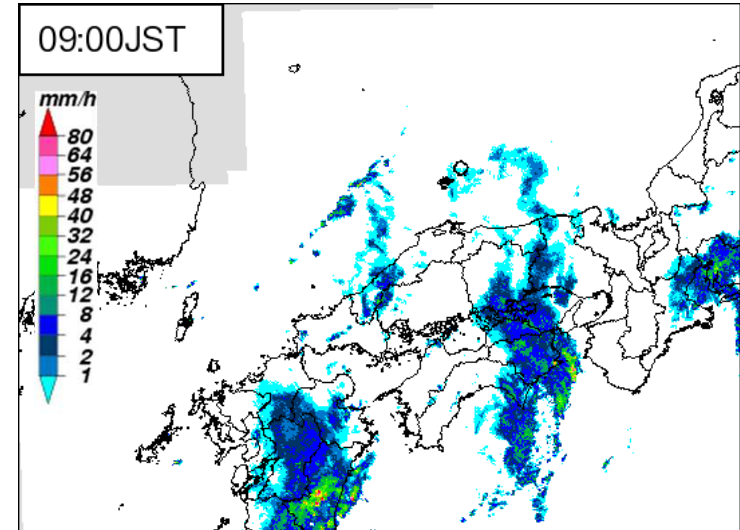
地上天気図



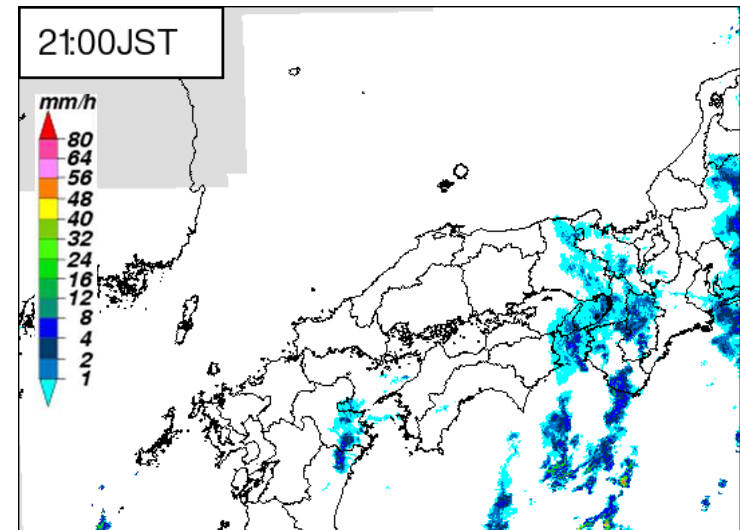
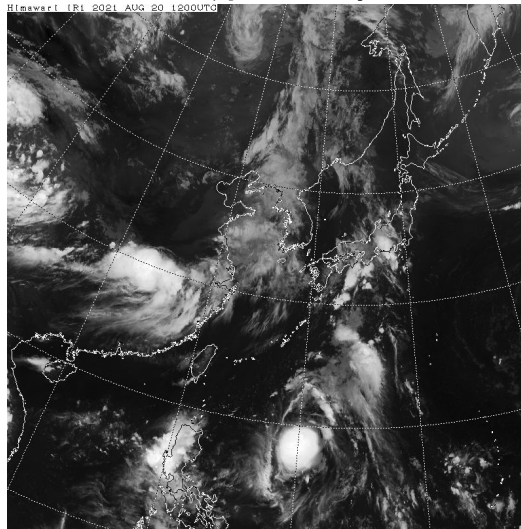
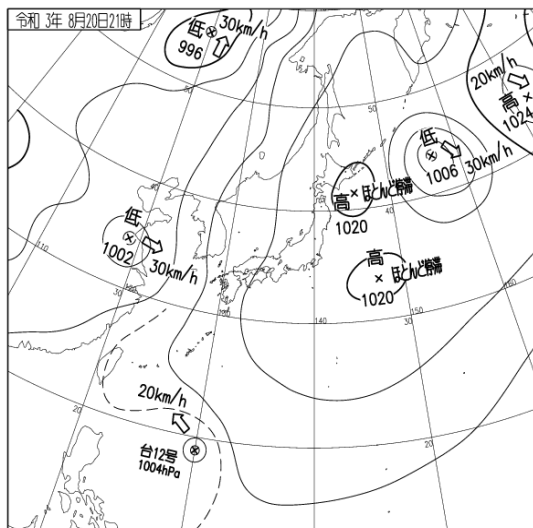
気象衛星赤外画像
8月20日09時



レーダー画像



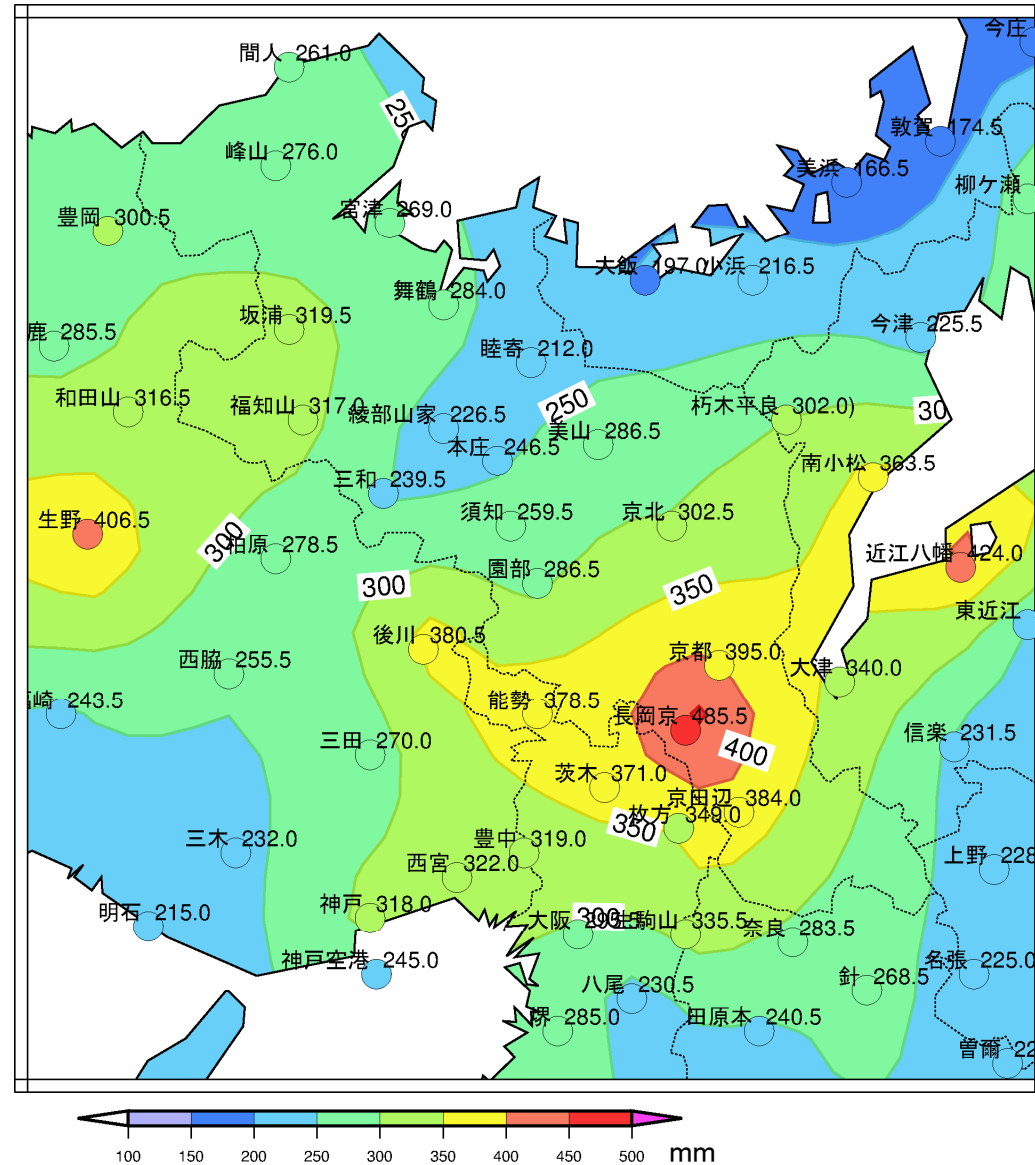
8月20日21時



雨の状況

○アメダス期間降水量(8月11日21時～20日17時)

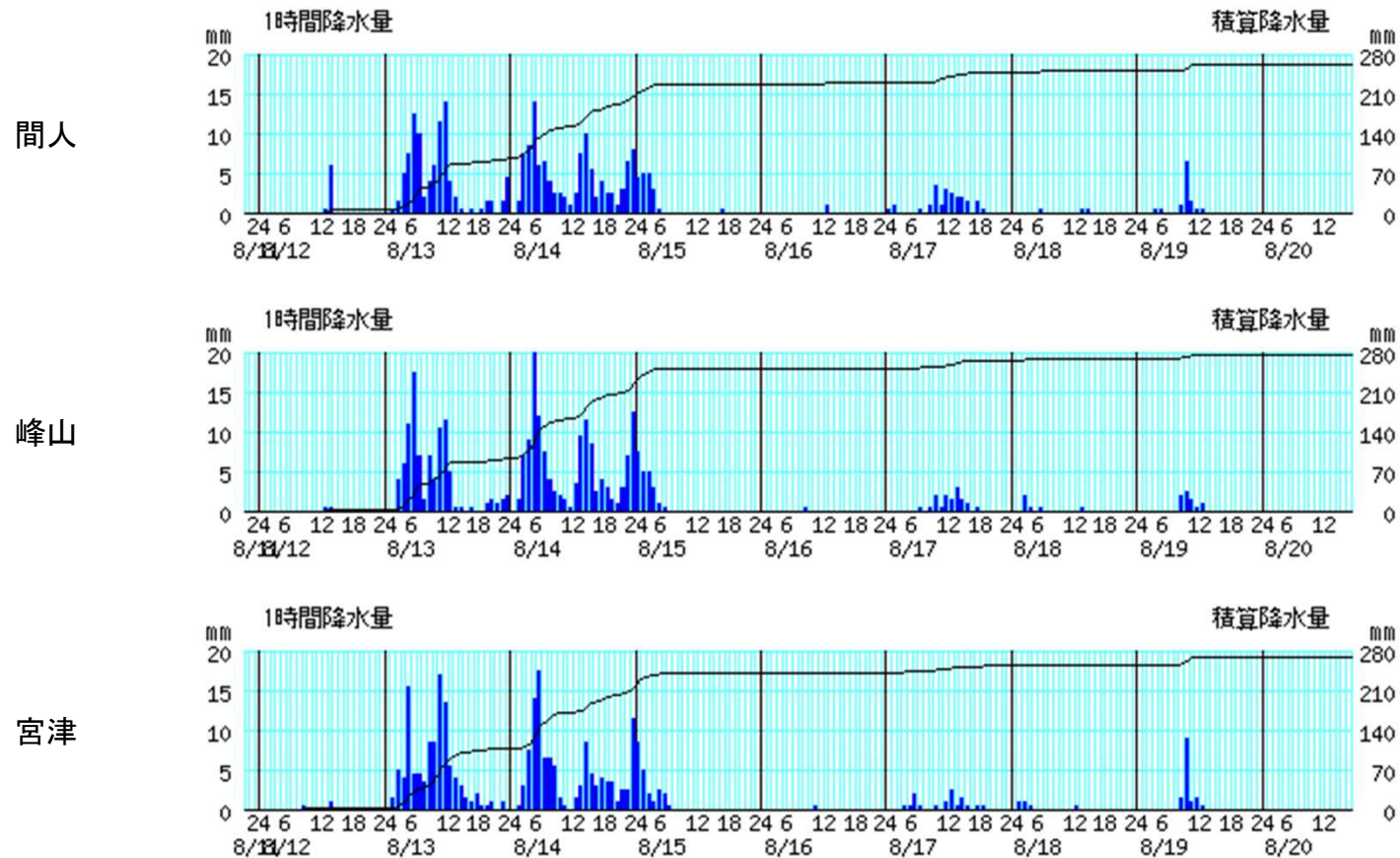
*)は準正常値を示す



アメダス時系列グラフ

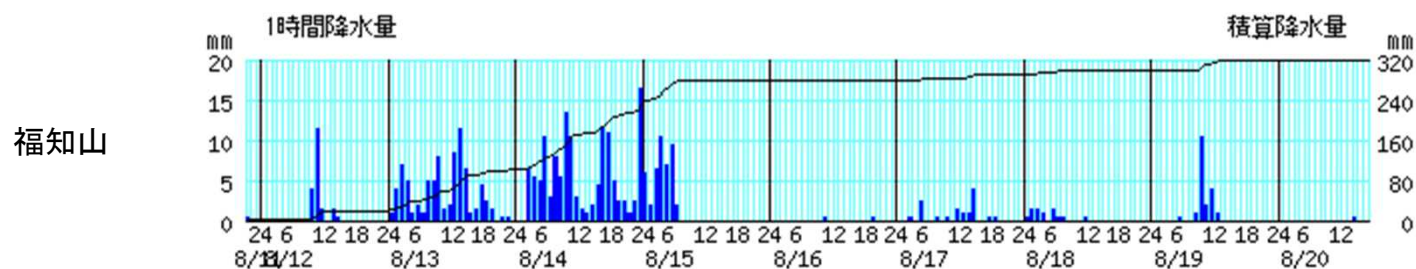
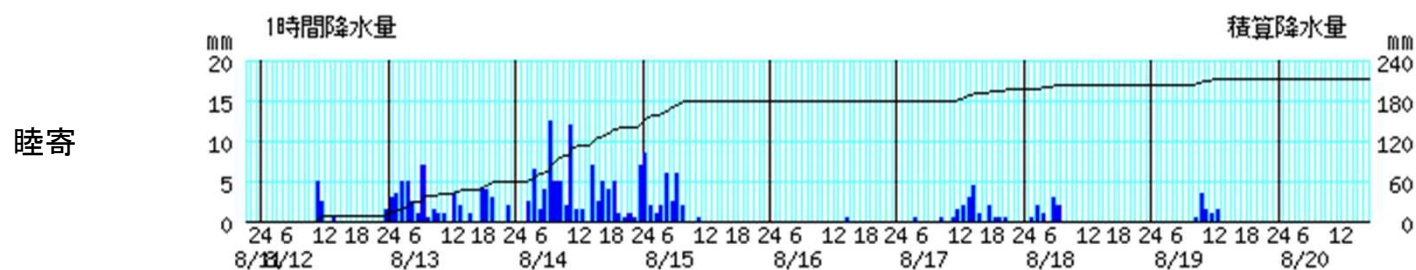
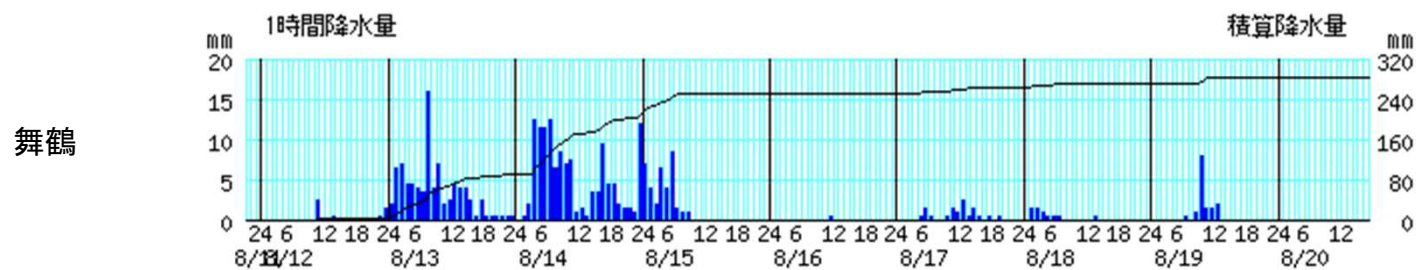
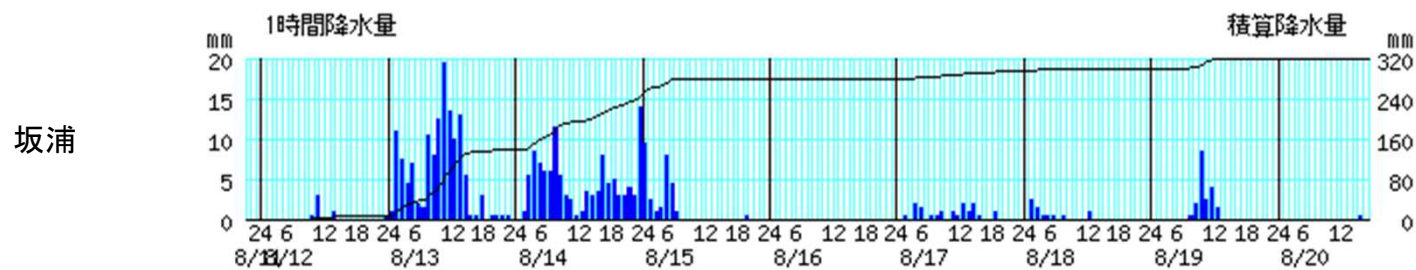
○降水量(8月11日21時～20日17時)

※棒グラフは1時間降水量(左軸)、折れ線グラフは積算降水量(右軸)を示す。横軸は時刻を示す。



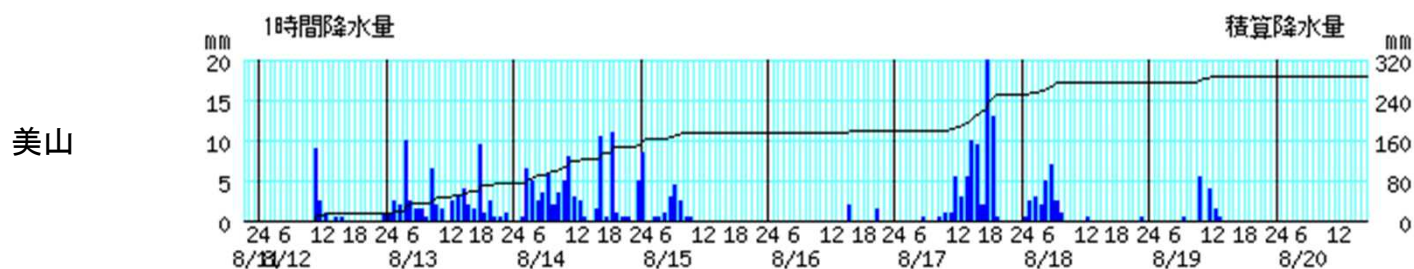
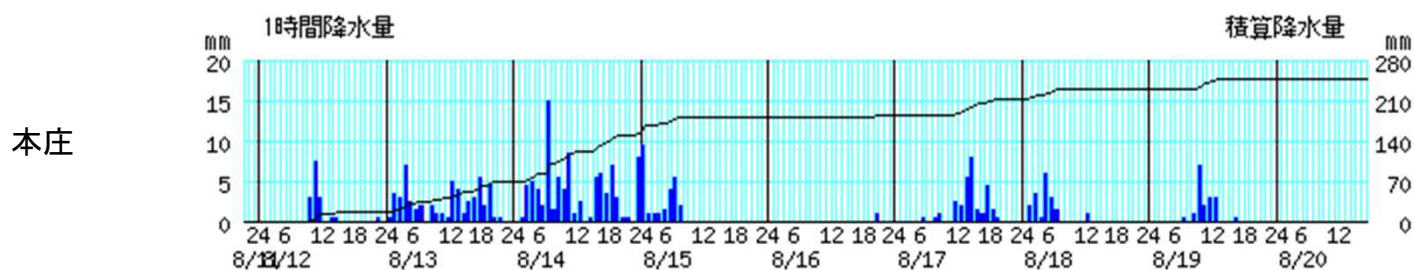
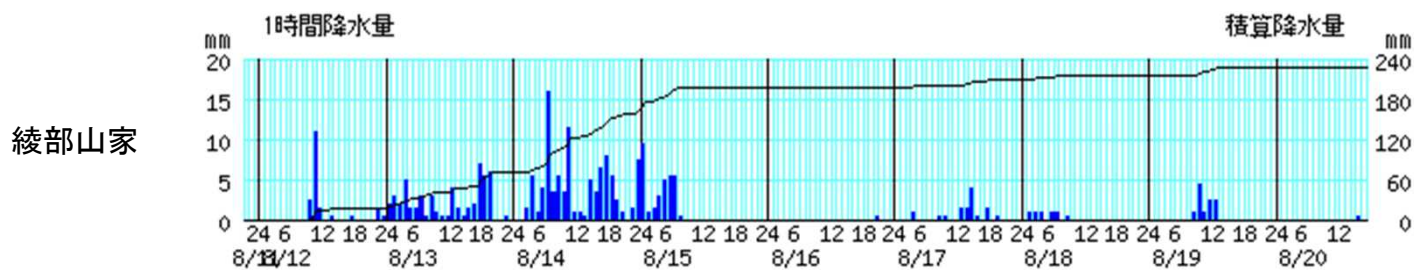
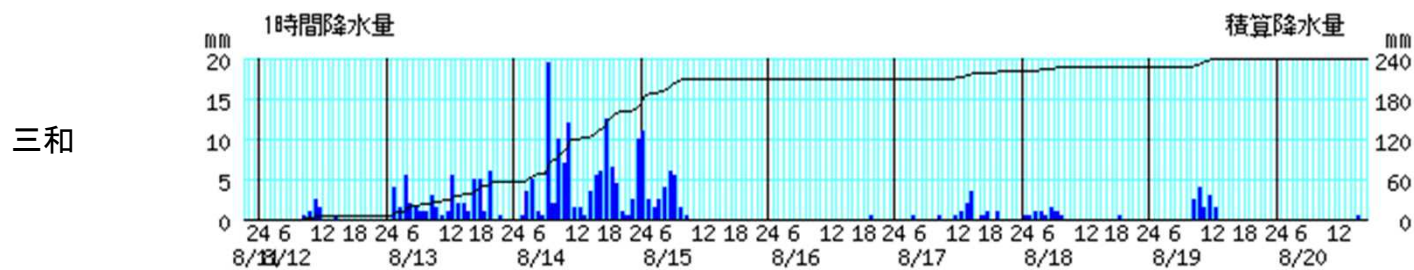
○降水量(8月11日21時~20日17時)

※棒グラフは1時間降水量(左軸)、折れ線グラフは積算降水量(右軸)を示す。横軸は時刻を示す。



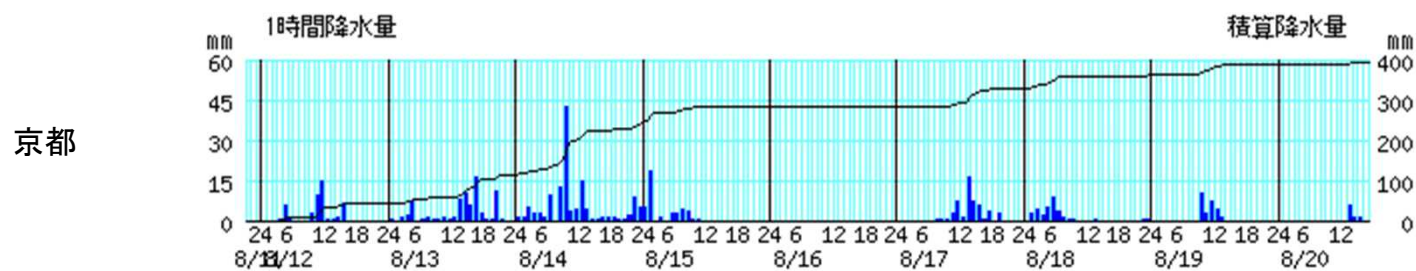
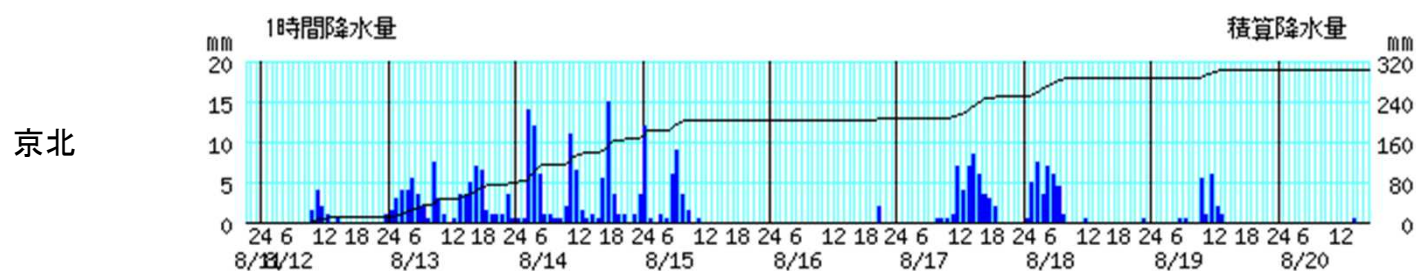
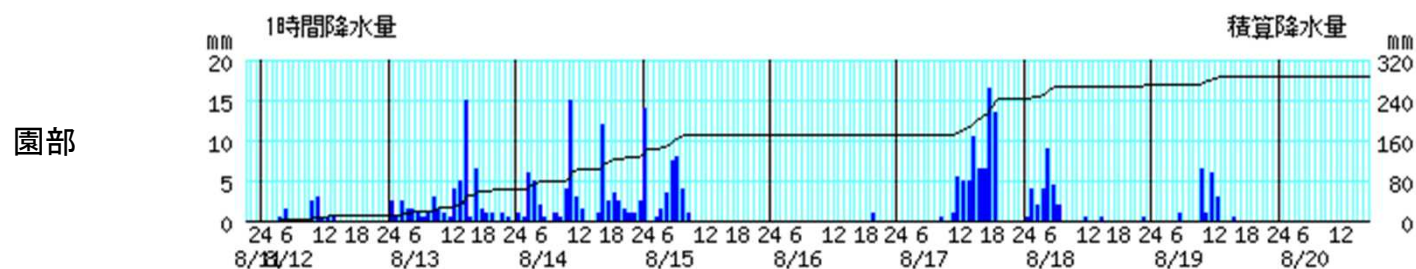
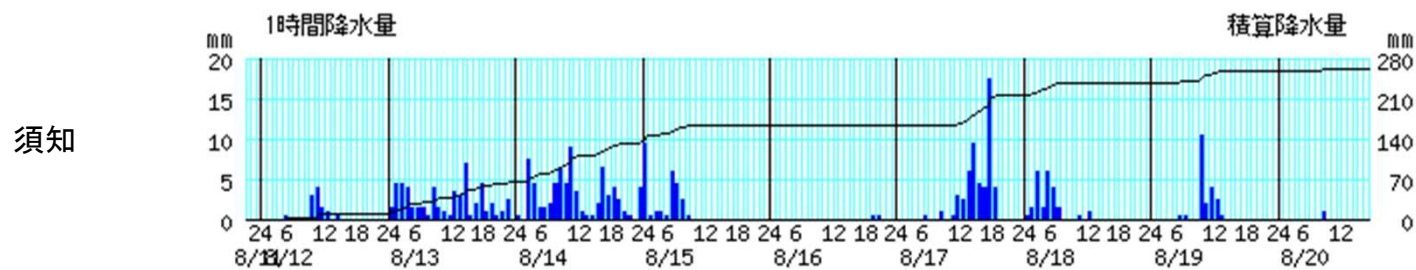
○降水量(8月11日21時~20日17時)

※棒グラフは1時間降水量(左軸)、折れ線グラフは積算降水量(右軸)を示す。横軸は時刻を示す。



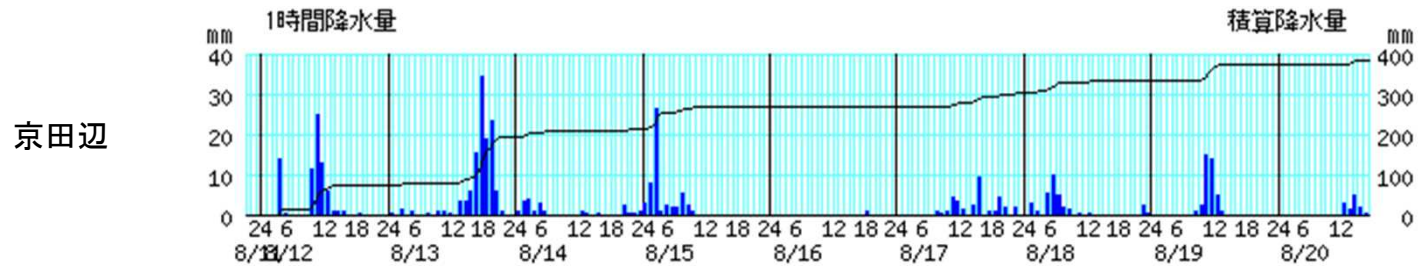
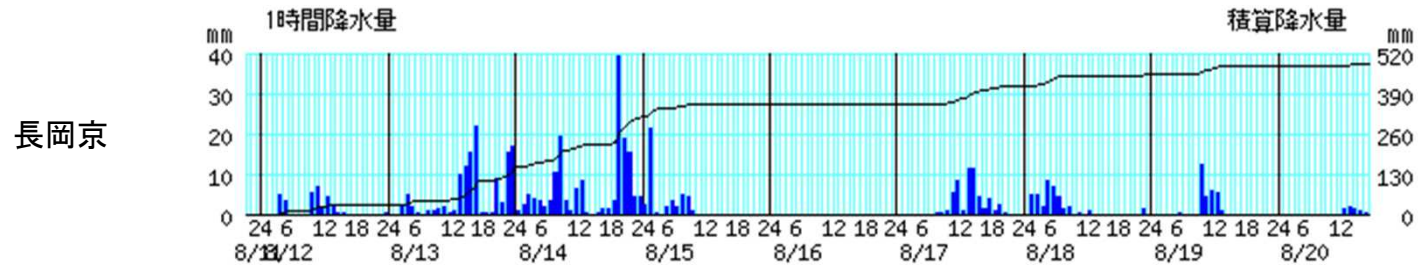
○降水量(8月11日21時~20日17時)

※棒グラフは1時間降水量(左軸)、折れ線グラフは積算降水量(右軸)を示す。横軸は時刻を示す。



○降水量(8月11日21時~20日17時)

※棒グラフは1時間降水量(左軸)、折れ線グラフは積算降水量(右軸)を示す。横軸は時刻を示す。



極値更新表

○日降水量が8月として1位を更新した地点

市町村名	地点名(ヨミ)	観測所の種類	値(mm)	起日	統計開始年
長岡京市	長岡京(ナガオカキョウ)	アメダス	161.5	8月14日	1976年
京丹後市	峰山(ミネヤマ)	アメダス	135.0	8月14日	1976年
福知山市	坂浦(サカウラ)	アメダス	133.0	8月13日	2013年

観測表

○期間降水量(8月11日21時～20日17時)

市町村	地点名(ヨミ)	観測値(mm)	平年値(mm)注
長岡京市	長岡京(ナガオカキョウ)	485.5	148.1
京都市	京都(キョウト)	395.0	153.8
京田辺市	京田辺(キョウタナベ)	384.0	152.3
福知山市	坂浦(サカウラ)	319.5	203.6
福知山市	福知山(フクチヤマ)	317.0	166.7
京都市	京北(ケイト)	302.5	162.6
南丹市	美山(ミヤマ)	286.5	148.8
南丹市	園部(ソノベ)	286.5	159.5
舞鶴市	舞鶴(マイヅル)	284.0	149.6
京丹後市	峰山(ミネヤマ)	276.0	131.0
宮津市	宮津(ミヤヅ)	269.0	142.1
京丹後市	間人(マイザ)	261.0	117.7
京丹波町	須知(シュウチ)	259.5	143.1
京丹波町	本庄(ホンジヨウ)	246.5	143.7
福知山市	三和(ミワ)	239.5	152.3
綾部市	綾部山家(アヤベヤマカ)	226.5	///※
綾部市	睦寄(ムツヨリ)	212.0	148.8

注:8月の月降水量の平年値

※:綾部山家は平年値無し

○期間最大1時間降水量(8月11日21時～20日17時、多い方から5地点)

市町村	地点名(ヨミ)	値(mm)	記時
京都市	京都(キョウト)	51.0	8月14日 09時42分
長岡京市	長岡京(ナガノカキョウ)	41.5	8月14日 19時51分
京田辺市	京田辺(キョウタナベ)	38.0	8月13日 17時42分
福知山市	坂浦(サカウラ)	22.5	8月13日 10時42分
京丹後市	峰山(ミネヤマ)	21.5	8月13日 05時46分

京都地方気象台が発表した情報(8月11日00時~20日24時)

○注意報警報発表状況 8月11日00時~20日24時発表分

●:発表 ◇:特別警報から警報 ▽:特別警報から注意報 ▼:警報から注意報 ○:継続 解:解除
 浸:浸水害 土:土砂災害 土浸:土砂災害、浸水害(赤色の色づけは警報を意味する) 斜体字:発表 下線:特別警報から警報

発表時刻	警報・注意報	京都市	亀岡市	向日市	長岡京市	大山崎町	宇治市	城陽市	八幡市	京田辺市	久御山町	井手町	宇治田原町	木津川市	笠置町	和束町	精華町	南山城村	南丹市	京丹波町	舞鶴市	綾部市	福知山市	宮津市	京丹後市	伊根町	与謝野町
8月11日 03時42分	雷注意報	●	●	●	●	●	●	●	●	●	●	●	●	●	●	●	●	●	●	●	●	●	●	●	●	●	●
	波浪注意報																					解			解	解	解
	高潮注意報																					○			○	●	●
8月11日 15時44分	雷注意報	○	○	○	○	○	○	○	○	○	○	○	○	○	○	○	○	○	○	○	○	○	○	○	○	○	○
	高潮注意報																					○			○	解	解
8月11日 19時53分	雷注意報	○	○	○	○	○	○	○	○	○	○	○	○	○	○	○	○	○	○	○	○	○	○	○	○	○	○
	高潮注意報																					解			解		解
8月12日 04時25分	雷注意報	○	○	○	○	○	○	○	○	○	○	○	○	○	○	○	○	○	○	○	○	○	○	○	○	○	○
	高潮注意報																					●			●		●
8月12日 09時51分	大雨注意報	●					●							●													
	雷注意報	○	○	○	○	○	○	○	○	○	○	○	○	○	○	○	○	○	○	○	○	○	○	○	○	○	○
	高潮注意報																					○			○		○
8月12日 10時17分	大雨注意報	○		●			○	●	●	●		●		○			●										
	雷注意報	○	○	○	○	○	○	○	○	○	○	○	○	○	○	○	○	○	○	○	○	○	○	○	○	○	○
	洪水注意報	●					●							●			●										
	高潮注意報																					○			○		○
8月12日 10時50分	大雨警報													浸													
	大雨注意報	○	●	○			○	○	○	○		○					○							●			
	雷注意報	○	○	○	○	○	○	○	○	○	○	○	○	○	○	○	○	○	○	○	○	○	○	○	○	○	○
	洪水注意報	○					○							○			○										
	高潮注意報																					○			○		○

●:発表 ◇:特別警報から警報 ▽:特別警報から注意報 ▼:警報から注意報 ○:継続 解:解除
 浸:浸水害 土:土砂災害 土浸:土砂災害、浸水害(赤色の色づけは警報を意味する) 斜体字:発表 下線:特別警報から警報

発表時刻	警報・注意報	京都市	亀岡市	向日市	長岡京市	大山崎町	宇治市	城陽市	八幡市	京田辺市	久御山町	井手町	宇治田原町	木津川市	笠置町	和束町	精華町	南山城村	南丹市	京丹波町	舞鶴市	綾部市	福知山市	宮津市	京丹後市	伊根町	与謝野町	
8月12日 11時16分	大雨警報						浸	浸						浸														
	洪水警報													●														
	大雨注意報	○	○	○	●	●				○	○	●	○			●	○	●					●	○				
	雷注意報	○	○	○	○	○	○	○	○	○	○	○	○	○	○	○	○	○	○	○	○	○	○	○	○	○	○	○
	洪水注意報	○					○	●	●		●					●	○	●										
高潮注意報																					○			○			○	
8月12日 11時36分	大雨警報						浸	浸						浸														
	洪水警報							●						○														
	大雨注意報	○	○	○	○	○				○	○	○	○	●		○	○	○					○	○				
	雷注意報	○	○	○	○	○	○	○	○	○	○	○	○	○	○	○	○	○	○	○	○	○	○	○	○	○	○	○
	洪水注意報	○					○			○	○	○	○	○		○	○	○										
高潮注意報																					○			○			○	
8月12日 12時21分	大雨警報						浸	浸						浸														
	洪水警報							○						○														
	大雨注意報	○	○	○	○	○				○	○	○	○		●	○	○	○					○	○				
	雷注意報	○	○	○	○	○	○	○	○	○	○	○	○	○	○	○	○	○	○	○	○	○	○	○	○	○	○	○
	洪水注意報	○					○			○	○	○	○			○	○	○										
高潮注意報																					○			○			○	
8月12日 13時48分	大雨注意報	○	解	○	解	○	▼	▼	○	○	○	○	○	▼	○	○	○	○					解	解				
	雷注意報	○	○	○	○	○	○	○	○	○	○	○	○	○	○	○	○	○	○	○	○	○	○	○	○	○	○	○
	洪水注意報	解					解	▼	○	○	解	○	○	▼	●	○	○	○										
	高潮注意報																					○			○			○
8月12日 15時48分	大雨注意報	○		解		解	○	○	○	○	○	○	○	○	○	○	○	○										
	雷注意報	○	○	○	○	○	○	○	○	○	○	○	○	○	○	○	○	○	○	○	○	○	○	○	○	○	○	○
	洪水注意報							解	解	解		解	解	解	解	解	解	解										
	高潮注意報																					○			○			○

●:発表 ◇:特別警報から警報 ▽:特別警報から注意報 ▼:警報から注意報 ○:継続 解:解除
 浸:浸水害 土:土砂災害 土浸:土砂災害、浸水害(赤色の色づけは警報を意味する) 斜体字:発表 下線:特別警報から警報

発表時刻	警報・注意報	京都市	亀岡市	向日市	長岡京市	大山崎町	宇治市	城陽市	八幡市	京田辺市	久御山町	井手町	宇治田原町	木津川市	笠置町	和束町	精華町	南山城村	南丹市	京丹波町	舞鶴市	綾部市	福知山市	宮津市	京丹後市	伊根町	与謝野町	
8月12日 19時57分	大雨注意報	○					○	○	○	○	○	○	○	○	○	○	○	○										
	雷注意報	○	○	○	○	○	○	○	○	○	○	○	○	○	○	○	○	○	○	○	○	○	○	○	○	○	○	○
	高潮注意報																				○			○			○	
8月13日 05時53分	大雨注意報	○					○	○	○	○	○	○	○	○	○	○	○	○							●	●		●
	雷注意報	○	○	○	○	○	○	○	○	○	○	○	○	○	○	○	○	○	○	○	○	○	○	○	○	○	○	○
	高潮注意報																					○		○			○	
8月13日 08時18分	大雨注意報	○	●				○	○	○	○	○	○	○	○	○	○	○	○	○	○	○	○	○	○	○	○	○	○
	雷注意報	○	○	○	○	○	○	○	○	○	○	○	○	○	○	○	○	○	○	○	○	○	○	○	○	○	○	○
	洪水注意報																								●			
	高潮注意報																					○		○			○	
8月13日 10時16分	大雨注意報	○	○	●	●	●	○	○	○	○	○	○	○	○	○	○	○	○	○	○	○	○	○	○	○	○	○	○
	雷注意報	○	○	○	○	○	○	○	○	○	○	○	○	○	○	○	○	○	○	○	○	○	○	○	○	○	○	○
	洪水注意報																								○			
	高潮注意報																					○		○			○	
8月13日 11時05分	大雨注意報	○	○	○	○	○	○	○	○	○	○	○	○	○	○	○	○	○	○	○	○	○	○	○	○	○	○	○
	雷注意報	○	○	○	○	○	○	○	○	○	○	○	○	○	○	○	○	○	○	○	○	○	○	○	○	○	○	○
	洪水注意報																					●		●	●	○	●	●
	高潮注意報																					○		○			○	
8月13日 13時42分	大雨警報																						土					
	大雨注意報	○	○	○	○	○	○	○	○	○	○	○	○	○	○	○	○	○	○	○	○	○	○	○	○	○	○	○
	雷注意報	○	○	○	○	○	○	○	○	○	○	○	○	○	○	○	○	○	○	○	○	○	○	○	○	○	○	○
	洪水注意報																							○		○	○	
高潮注意報																					○		○			○		

●:発表 ◇:特別警報から警報 ▽:特別警報から注意報 ▼:警報から注意報 ○:継続 解:解除
 浸:浸水害 土:土砂災害 土浸:土砂災害、浸水害(赤色の色づけは警報を意味する) 斜体字:発表 下線:特別警報から警報

発表時刻	警報・注意報	京都市	亀岡市	向日市	長岡京市	大山崎町	宇治市	城陽市	八幡市	京田辺市	久御山町	井手町	宇治田原町	木津川市	笠置町	和束町	精華町	南山城村	南丹市	京丹波町	舞鶴市	綾部市	福知山市	宮津市	京丹後市	伊根町	与謝野町	
8月13日 16時36分	大雨警報	土浸	土					土浸		土		土	土	土	土	土	土	土	土				土					
	大雨注意報			○	○	○	○		○		○									○	○	○		○	○	○	○	○
	雷注意報	○	○	○	○	○	○	○	○	○	○	○	○	○	○	○	○	○	○	○	○	○	○	○	○	○	○	○
	洪水注意報	●	●	●	●	●	●	●	●	●	●	●	●	●	●	●	●	●	●			○		○	○	○	○	○
	高潮注意報																				○			○			○	
8月13日 17時11分	大雨警報	土浸	土	浸	浸	浸	浸	土浸	浸	土	浸	土	土	土	土	土	土	土	土				土					
	洪水警報	●																										
	大雨注意報																			○	○	○		○	○	○	○	
	雷注意報	○	○	○	○	○	○	○	○	○	○	○	○	○	○	○	○	○	○	○	○	○	○	○	○	○	○	○
	洪水注意報		○	○	○	○	○	○	○	○	○	○	○	○	○	○	○	○	○			○		○	○	○	○	○
高潮注意報																				○			○			○		
8月13日 17時34分	大雨警報	土浸	土	浸	浸	浸	土浸	土浸	土浸	土	浸	土	土	土	土	土	土	土	土				土					
	洪水警報	○					●	●																				
	大雨注意報																			○	○	○		○	○	○	○	
	雷注意報	○	○	○	○	○	○	○	○	○	○	○	○	○	○	○	○	○	○	○	○	○	○	○	○	○	○	○
	洪水注意報		○	○	○	○			○	○	○	○	○	○	○	○	○	○	○			○		○	○	○	○	
高潮注意報																				○			○			○		
8月13日 19時33分	大雨警報	土浸	土				土浸	土浸	土浸	土浸	浸	土浸	土	土	土	土	土	土	土				土					
	洪水警報	○					○	○		●		●	●															
	大雨注意報			▼	▼	▼														○	○	○		○	○	○	○	
	雷注意報	○	○	○	○	○	○	○	○	○	○	○	○	○	○	○	○	○	○	○	○	○	○	○	○	○	○	○
	洪水注意報		○	○	○	○			○		○			○	○	○	○	○	○			○		○	○	○	○	
高潮注意報																				○			○			○		

●:発表 ◇:特別警報から警報 ▽:特別警報から注意報 ▼:警報から注意報 ○:継続 解:解除

浸:浸水害 土:土砂災害 土浸:土砂災害、浸水害(赤色の色づけは警報を意味する) 斜体字:発表 下線:特別警報から警報

発表時刻	警報・注意報	京都市	亀岡市	向日市	長岡京市	大山崎町	宇治市	城陽市	八幡市	京田辺市	久御山町	井手町	宇治田原町	木津川市	笠置町	和束町	精華町	南山城村	南丹市	京丹波町	舞鶴市	綾部市	福知山市	宮津市	京丹後市	伊根町	与謝野町	
8月13日 20時46分	大雨警報	土浸	土				土浸	土浸	土浸	土浸	浸	土浸	土	土	土	土	土	土	土					土				
	洪水警報	○					○	○		○		○	○															
	大雨注意報			○	○	○															○	○	○		○	○	○	○
	雷注意報	○	○	○	○	○	○	○	○	○	○	○	○	○	○	○	○	○	○	○	○	○	○	○	○	○	○	○
	洪水注意報		○	○	○	○			○		○			○	○	○	○	○				○		○	○	○	○	○
	高潮注意報																					○			○			○
8月13日 23時18分	大雨警報	土浸	土				土浸	土	土	土		土	土	土	土	土	土	土	土				土					
	大雨注意報			○	○	○					▼										○	○	○		○	○	○	○
	雷注意報	○	○	○	○	○	○	○	○	○	○	○	○	○	○	○	○	○	○	○	○	○	○	○	○	○	○	○
	洪水注意報	▼	○	○	○	○	▼	▼	○	▼	○	▼	▼	○	○	○	○	○				○		○	○	○	○	○
	高潮注意報																					○			○			○
8月14日 03時44分	大雨警報	土	土				土	土	土	土		土	土	土	土	土	土	土	土				土					
	大雨注意報			○	○	○					○										○	○	○		○	○	○	○
	雷注意報	○	○	○	○	○	○	○	○	○	○	○	○	○	○	○	○	○	○	○	○	○	○	○	○	○	○	○
	洪水注意報	○	○	○	○	○	○	○	○	○	○	○	○	○	○	○	○	○	○				○		○	○	○	○
	高潮注意報																					○			○			○
8月14日 04時25分	大雨警報	土	土				土	土	土	土		土	土	土	土	土	土	土	土				土	土	土浸	土	土	
	洪水警報																								●			
	大雨注意報			○	○	○					○										○	○	○					
	雷注意報	○	○	○	○	○	○	○	○	○	○	○	○	○	○	○	○	○	○	○	○	○	○	○	○	○	○	○
	洪水注意報	○	○	○	○	○	○	○	○	○	○	○	○	○	○	○	○	○	○				○		○	○	○	○
	高潮注意報																					○			○			○

●:発表 ◇:特別警報から警報 ▽:特別警報から注意報 ▼:警報から注意報 ○:継続 解:解除

浸:浸水害 土:土砂災害 土浸:土砂災害、浸水害(赤色の色づけは警報を意味する) 斜体字:発表 下線:特別警報から警報

発表時刻	警報・注意報	京都市	亀岡市	向日市	長岡京市	大山崎町	宇治市	城陽市	八幡市	京田辺市	久御山町	井手町	宇治田原町	木津川市	笠置町	和束町	精華町	南山城村	南丹市	京丹波町	舞鶴市	綾部市	福知山市	宮津市	京丹後市	伊根町	与謝野町		
8月14日 05時08分	大雨警報	土	土				土	土	土	土		土	土	土	土	土	土	土	土			土	土	土	土	土	土	土	
	洪水警報																									土浸			
	大雨注意報			○	○	○					○										○								
	雷注意報	○	○	○	○	○	○	○	○	○	○	○	○	○	○	○	○	○	○	○	○	○	○	○	○	○	○	○	
	洪水注意報	○	○	○	○	○	○	○	○	○	○	○	○	○	○	○	○	○	○			○		○	○		○	○	
	高潮注意報																					○			○			○	
8月14日 08時36分	大雨警報	土浸	土	土	土	土	土	土	土	土		土	土	土	土	土	土	土	土	土		土	土	土	土	土浸	土	土	
	洪水警報	●																								○			
	大雨注意報										○										○								
	雷注意報	○	○	○	○	○	○	○	○	○	○	○	○	○	○	○	○	○	○	○	○	○	○	○	○	○	○	○	
	洪水注意報		○	○	○	○	○	○	○	○	○	○	○	○	○	○	○	○	○	○	●	●	○	●	○	○		○	○
	高潮注意報																					○			○			○	
8月14日 08時54分	大雨警報	土浸	土	土浸	土浸	土浸	土	土	土	土		土	土	土	土	土	土	土	土	土	土	土	土	土	土	土浸	土	土	
	洪水警報	○																								○			
	大雨注意報										○																		
	雷注意報	○	○	○	○	○	○	○	○	○	○	○	○	○	○	○	○	○	○	○	○	○	○	○	○	○	○	○	
	洪水注意報		○	○	○	○	○	○	○	○	○	○	○	○	○	○	○	○	○	○	○	○	○	○	○		○	○	
	高潮注意報																					○			○			○	

●:発表 ◇:特別警報から警報 ▽:特別警報から注意報 ▼:警報から注意報 ○:継続 解:解除

浸:浸水害 土:土砂災害 土浸:土砂災害、浸水害(赤色の色づけは警報を意味する) 斜体字:発表 下線:特別警報から警報

発表時刻	警報・注意報	京都市	亀岡市	向日市	長岡京市	大山崎町	宇治市	城陽市	八幡市	京田辺市	久御山町	井手町	宇治田原町	木津川市	笠置町	和束町	精華町	南山城村	南丹市	京丹波町	舞鶴市	綾部市	福知山市	宮津市	京丹後市	伊根町	与謝野町
8月14日 10時26分	大雨警報	土浸	土	土浸	土浸	土浸	土	土	土	土		土	土	土	土	土	土	土	土	土	土	土	土	土	土浸	土	土
	洪水警報	○																					●		○		
	大雨注意報										○																
	雷注意報	○	○	○	○	○	○	○	○	○	○	○	○	○	○	○	○	○	○	○	○	○	○	○	○	○	○
	洪水注意報		○	○	○	○	○	○	○	○	○	○	○	○	○	○	○	○	○	○	○	○	○	○	○	○	○
	高潮注意報																					○			○		○
8月14日 14時39分	大雨警報	土浸	土	土	土	土	土	土	土	土		土	土	土	土	土	土	土	土	土	土	土	土	土	土浸	土	土
	洪水警報	○																				●	●	○		○	
	大雨注意報										○																
	雷注意報	○	○	○	○	○	○	○	○	○	○	○	○	○	○	○	○	○	○	○	○	○	○	○	○	○	○
	洪水注意報		○	○	○	○	○	○	○	○	○	○	○	○	○	○	○	○	○	○	○	○	○	○	○	○	○
	高潮注意報																					○			○		○
8月14日 19時57分	大雨警報	土浸	土	土浸	土浸	土	土	土	土	土		土	土	土	土	土	土	土	土	土	土	土	土	土	土浸	土	土
	洪水警報	○																				○	○	○		○	
	大雨注意報										○																
	雷注意報	○	○	○	○	○	○	○	○	○	○	○	○	○	○	○	○	○	○	○	○	○	○	○	○	○	○
	洪水注意報		○	○	○	○	○	○	○	○	○	○	○	○	○	○	○	○	○	○	○	○	○	○	○	○	○
	高潮注意報																					○			○		○

●:発表 ◇:特別警報から警報 ▽:特別警報から注意報 ▼:警報から注意報 ○:継続 解:解除

浸:浸水害 土:土砂災害 土浸:土砂災害、浸水害(赤色の色づけは警報を意味する) 斜体字:発表 下線:特別警報から警報

発表時刻	警報・注意報	京都市	亀岡市	向日市	長岡京市	大山崎町	宇治市	城陽市	八幡市	京田辺市	久御山町	井手町	宇治田原町	木津川市	笠置町	和束町	精華町	南山城村	南丹市	京丹波町	舞鶴市	綾部市	福知山市	宮津市	京丹後市	伊根町	与謝野町	
8月15日 04時24分	大雨警報	土浸	土	土浸	土浸	土	土	土	土	土		土	土	土浸	土	土	土	土	土	土	土	土	土	土	土浸	土	土	
	洪水警報	○																				○	○	○		○		
	大雨注意報										○																	
	雷注意報	○	○	○	○	○	○	○	○	○	○	○	○	○	○	○	○	○	○	○	○	○	○	○	○	○	○	○
	洪水注意報		○	○	○	○	○	○	○	○	○	○	○	○	○	○	○	○	○	○	○				○		○	○
	高潮注意報																					○			○		○	
8月15日 08時16分	大雨警報	土	土	土	土	土	土	土	土	土		土	土	土	土	土	土	土	土	土	土	土	土	土	土	土	土	
	大雨注意報										○																	
	雷注意報	○	○	○	○	○	○	○	○	○	○	○	○	○	○	○	○	○	○	○	○	○	○	○	○	○	○	○
	洪水注意報	▼	○	○	○	○	○	○	○	○	○	○	○	○	○	○	○	○	○	○	○	▼	▼	▼	○	▼	○	○
高潮注意報																					解			解		解		
8月15日 10時05分	大雨警報	土	土	土	土	土	土	土	土	土		土	土	土	土	土	土	土	土	土			土					
	大雨注意報										○											▼	▼		▼	▼	▼	
	雷注意報	解	解	解	解	解	解	解	解	解	解	解	解	解	解	解	解	解	解	解	解	解	解	解	解	解	解	
	洪水注意報	○	○	解	解	解	○	解	解	解	解	解	○	○	○	○	○	○	○	○	○	○	○	○	○	○	解	
8月15日 10時56分	大雨警報	土	土											土	土	土		土	土									
	大雨注意報			▼	▼	▼	▼	▼	▼	▼	○	▼	▼				▼			▼	○	○	▼	○	○	○		
	洪水注意報	○	○				○						○	解	解	解	解	解	○	○	○	解	○	解	○			

●:発表 ◇:特別警報から警報 ▽:特別警報から注意報 ▼:警報から注意報 ○:継続 解:解除
 浸:浸水害 土:土砂災害 土浸:土砂災害、浸水害(赤色の色づけは警報を意味する) 斜体字:発表 下線:特別警報から警報

発表時刻	警報・注意報	京都市	亀岡市	向日市	長岡京市	大山崎町	宇治市	城陽市	八幡市	京田辺市	久御山町	井手町	宇治田原町	木津川市	笠置町	和束町	精華町	南山城村	南丹市	京丹波町	舞鶴市	綾部市	福知山市	宮津市	京丹後市	伊根町	与謝野町	
8月15日 11時46分	大雨注意報	▼	▼	○	○	○	○	○	○	○	○	○	○	▼	▼	▼	○	▼	▼	○	○	○	○	○	○	○	○	○
	洪水注意報	○	○				○						○							○	○	○		○		○		
8月15日 16時12分	大雨注意報	○	○	○	○	○	解	解	解	解	解	解	解	解	解	解	解	解	○	解	解	解	○	解	解	解	解	
	洪水注意報	解	解				解						解							解	解	解		解	解			
8月15日 20時31分	大雨注意報	○	解	○	○	解													解				解					
8月15日 23時25分	大雨注意報	○		解	解																							
8月16日 04時08分	大雨注意報	○																										
8月16日 06時56分	大雨注意報	○	●	●	●	●														●								
8月16日 09時14分	大雨注意報	○	○	○	○	○	●													○	●	●	●					
8月16日 15時48分	大雨注意報	○	○	○	○	○	○												○	●	○	○	○	●	●	●	●	
	雷注意報	●	●	●	●	●	●	●	●	●	●	●	●	●	●	●	●	●	●	●	●	●	●	●	●	●	●	
8月17日 03時46分	大雨注意報	○	○	○	○	○	○												○	○	○	○	○	○	○	○	○	
	雷注意報	○	○	○	○	○	○	○	○	○	○	○	○	○	○	○	○	○	○	○	○	○	○	○	○	○	○	
	強風注意報																				●	●	●	●	●	●	●	
8月17日 13時42分	大雨警報	土	土																	土								
	大雨注意報			○	○	○	○	●	●	●	●	●	●	●	●	●	●	●	●		○	○	○	○	○	○	○	
	雷注意報	○	○	○	○	○	○	○	○	○	○	○	○	○	○	○	○	○	○	○	○	○	○	○	○	○	○	
	強風注意報																					○	○	○	○	○	○	
8月17日 15時06分	大雨警報	土浸	土	土	土	土			土											土	土							
	大雨注意報						○	○		○	○	○	○	○	○	○	○	○	○			○	○	○	○	○	○	
	雷注意報	○	○	○	○	○	○	○	○	○	○	○	○	○	○	○	○	○	○	○	○	○	○	○	○	○	○	
	強風注意報																					○	○	○	○	○	○	
	洪水注意報	●					●													●	●							

●:発表 ◇:特別警報から警報 ▽:特別警報から注意報 ▼:警報から注意報 ○:継続 解:解除

浸:浸水害 土:土砂災害 土浸:土砂災害、浸水害(赤色の色づけは警報を意味する) 斜体字:発表 下線:特別警報から警報

発表時刻	警報・注意報	京都市	亀岡市	向日市	長岡京市	大山崎町	宇治市	城陽市	八幡市	京田辺市	久御山町	井手町	宇治田原町	木津川市	笠置町	和束町	精華町	南山城村	南丹市	京丹波町	舞鶴市	綾部市	福知山市	宮津市	京丹後市	伊根町	与謝野町	
8月17日 17時47分	大雨警報	土浸	土	土	土	土			土											土	土							
	大雨注意報						○	○		○	○	○	○	○	○	○	○	○	○			○	○	○	○	○	○	○
	雷注意報	○	○	○	○	○	○	○	○	○	○	○	○	○	○	○	○	○	○	○	○	○	○	○	○	○	○	○
	強風注意報																					○	○	○	○	○	○	○
	洪水注意報	○	●				○														○	○						
8月17日 18時37分	大雨警報	土	土	土	土	土			土											土	土							
	大雨注意報						○	○		○	○	○	○	○	○	○	○	○	○			○	○	○	○	○	○	○
	雷注意報	○	○	○	○	○	○	○	○	○	○	○	○	○	○	○	○	○	○	○	○	○	○	○	○	○	○	○
	強風注意報																					○	○	○	○	○	○	○
	洪水注意報	○	○				○														○	○						
8月17日 20時56分	大雨警報	土	土																	土	土							
	大雨注意報			▼	▼	▼	○	○	▼	○	○	○	○	○	○	○	○	○	○			○	○	○	○	○	○	○
	雷注意報	○	○	○	○	○	○	○	○	○	○	○	○	○	○	○	○	○	○	○	○	○	○	○	○	○	○	○
	強風注意報																					○	○	○	○	○	○	○
	洪水注意報	解	○				解														○	解						
8月18日 03時33分	大雨警報	土	土																	土	土							
	大雨注意報			○	○	○	○	○	○	○	○	○	○	○	○	○	○	○	○			○	○	○	○	○	○	○
	雷注意報	○	○	○	○	○	○	○	○	○	○	○	○	○	○	○	○	○	○	○	○	○	○	○	○	○	○	○
	強風注意報																					解	解	解	解	解	解	解
	洪水注意報		解																		解							
8月18日 05時16分	大雨警報	土	土																	土	土							
	大雨注意報			○	○	○	○	○	○	○	○	○	○	○	○	○	○	○	○			○	○	○	○	○	○	○
	雷注意報	○	○	○	○	○	○	○	○	○	○	○	○	○	○	○	○	○	○	○	○	○	○	○	○	○	○	○
	洪水注意報	●	●		●		●														●	●						

●:発表 ◇:特別警報から警報 ▽:特別警報から注意報 ▼:警報から注意報 ○:継続 解:解除
 浸:浸水害 土:土砂災害 土浸:土砂災害、浸水害(赤色の色づけは警報を意味する) 斜体字:発表 下線:特別警報から警報

発表時刻	警報・注意報	京都市	亀岡市	向日市	長岡京市	大山崎町	宇治市	城陽市	八幡市	京田辺市	久御山町	井手町	宇治田原町	木津川市	笠置町	和束町	精華町	南山城村	南丹市	京丹波町	舞鶴市	綾部市	福知山市	宮津市	京丹後市	伊根町	与謝野町	
8月18日 06時57分	大雨警報	土	土	土	土	土														土	土							
	大雨注意報						○	○	○	○	○	○	○	○	○	○	○	○	○			○	○	○	○	○	○	○
	雷注意報	○	○	○	○	○	○	○	○	○	○	○	○	○	○	○	○	○	○	○	○	○	○	○	○	○	○	○
	洪水注意報	○	○		○		○							●						○	○							
8月18日 09時51分	大雨警報	土	土	土	土	土														土	土							
	大雨注意報						○	○	○	○	○	○	○	○	○	○	○	○				○	○	○	○	○	○	
	雷注意報	○	○	○	○	○	○	○	○	○	○	○	○	○	○	○	○	○	○	○	○	○	○	○	○	○	○	○
	洪水注意報	解	解		解		解							解						解	解							
8月18日 15時40分	大雨警報	土	土																	土	土							
	大雨注意報			▼	▼	▼	○	○	○	○	○	○	○	○	○	○	○	○				○	○	○	○	○	○	
	雷注意報	○	○	○	○	○	○	○	○	○	○	○	○	○	○	○	○	○	○	○	○	○	○	○	○	○	○	
8月19日 04時11分	大雨注意報	▼	▼	○	○	○	○	○	○	○	○	○	○	○	○	○	○	○	○	▼	▼	○	○	○	○	○	○	
	雷注意報	○	○	○	○	○	○	○	○	○	○	○	○	○	○	○	○	○	○	○	○	○	○	○	○	○	○	
8月19日 11時14分	大雨注意報	○	○	○	○	○	○	○	○	○	○	○	○	○	○	○	○	○	○	○	○	○	○	○	○	○	○	
	雷注意報	○	○	○	○	○	○	○	○	○	○	○	○	○	○	○	○	○	○	○	○	○	○	○	○	○	○	
	洪水注意報	●					●	●						●														
8月19日 11時43分	大雨注意報	○	○	○	○	○	○	○	○	○	○	○	○	○	○	○	○	○	○	○	○	○	○	○	○	○	○	
	雷注意報	○	○	○	○	○	○	○	○	○	○	○	○	○	○	○	○	○	○	○	○	○	○	○	○	○	○	
	洪水注意報	○					○	○						○			●											
8月19日 14時43分	大雨注意報	○	○	○	○	○	○	○	○	○	○	○	○	○	○	○	○	○	○	○	解	解	解	解	解	解	解	
	雷注意報	○	○	○	○	○	○	○	○	○	○	○	○	○	○	○	○	○	○	○	○	○	○	○	○	○	○	
	洪水注意報	解					解	解						解			解											

●:発表 ◇:特別警報から警報 ▽:特別警報から注意報 ▼:警報から注意報 ○:継続 解:解除
 浸:浸水害 土:土砂災害 土浸:土砂災害、浸水害(赤色の色づけは警報を意味する) 斜体字:発表 下線:特別警報から警報

発表時刻	警報・注意報	京都市	亀岡市	向日市	長岡京市	大山崎町	宇治市	城陽市	八幡市	京田辺市	久御山町	井手町	宇治田原町	木津川市	笠置町	和束町	精華町	南山城村	南丹市	京丹波町	舞鶴市	綾部市	福知山市	宮津市	京丹後市	伊根町	与謝野町	
8月19日 22時30分	大雨注意報	○	○	解	解	解	解	○	解	解	解	○	○	○	解	○	解	解	○	○								
	雷注意報	○	○	○	○	○	○	○	○	○	○	○	○	○	○	○	○	○	○	○	○	○	○	○	○	○	○	○
8月20日 03時21分	大雨注意報	解	解					解				解	解	解		解			解	解								
	雷注意報	○	○	○	○	○	○	○	○	○	○	○	○	○	○	○	○	○	○	○	○	○	○	○	○	○	○	○
8月20日 07時45分	大雨注意報	●	●	●	●	●	●	●	●	●	●	●	●	●	●	●	●	●	●	●								
	雷注意報	○	○	○	○	○	○	○	○	○	○	○	○	○	○	○	○	○	○	○	○	○	○	○	○	○	○	○
8月20日 22時25分	大雨注意報	解	解	解	解	解	解	○	解	○	解	○	○	○	○	○	○	○	○	解	解							
	雷注意報	○	○	○	○	○	○	○	○	○	○	○	○	○	○	○	○	○	○	○	○	○	○	○	○	○	○	○
	高潮注意報																					●			●		●	

※以後も継続

○気象情報 8月11日00時～20日24時発表分

発表日時		情 報
8月11日	16時35分	大雨と突風及び落雷に関する京都府気象情報 第1号
8月12日	05時46分	大雨と突風及び落雷に関する京都府気象情報 第2号
	16時51分	大雨と突風及び落雷に関する京都府気象情報 第3号
8月13日	06時05分	大雨と突風及び落雷に関する京都府気象情報 第4号
	16時47分	大雨と突風及び落雷に関する京都府気象情報 第5号
8月14日	06時53分	大雨と突風及び落雷に関する京都府気象情報 第6号
	09時31分	大雨と突風及び落雷に関する京都府気象情報 第7号
	16時44分	大雨と突風及び落雷に関する京都府気象情報 第8号
	20時47分	大雨と突風及び落雷に関する京都府気象情報 第9号【凶情報】
8月15日	06時32分	大雨と突風及び落雷に関する京都府気象情報 第10号
	16時43分	大雨に関する京都府気象情報 第11号
8月16日	06時36分	大雨に関する京都府気象情報 第12号
	16時52分	大雨と突風及び落雷に関する京都府気象情報 第13号
8月17日	06時41分	大雨と突風及び落雷に関する京都府気象情報 第14号
	16時37分	大雨と突風及び落雷に関する京都府気象情報 第15号
8月18日	05時37分	大雨と突風及び落雷に関する京都府気象情報 第16号
	16時55分	大雨と突風及び落雷に関する京都府気象情報 第17号
8月19日	06時13分	大雨と突風及び落雷に関する京都府気象情報 第18号
	16時28分	大雨と突風及び落雷に関する京都府気象情報 第19号
8月20日	05時46分	大雨に関する京都府気象情報 第20号
	16時33分	大雨に関する京都府気象情報 第21号

○土砂災害警戒情報 8月11日00時～20日24時発表分(京都府と共同発表)

発表日時		情報	警戒対象地域 (*は、新たに警戒対象となった市町村)
8月14日	09時20分	京都府土砂災害警戒情報 第1号	京都市左京区* 京都市東山区* 京都市伏見区* 京都市山科区* 京都市西京区* 向日市* 長岡京市*
	09時30分	京都府土砂災害警戒情報 第2号	京都市左京区 京都市東山区 京都市伏見区 京都市山科区 京都市西京区 亀岡市* 向日市 長岡京市
8月15日	08時55分	京都府土砂災害警戒情報 第3号	全解除

○竜巻注意情報
この期間、発表はありません。

○指定河川洪水予報
この期間、発表はありません。

○記録的短時間大雨情報
この期間、発表はありません。

○顕著な大雨に関する気象情報
この期間、発表はありません。

京都地方気象台が執った措置(8月11日08時～20日17時)

○災害対策本部等への職員派遣状況
なし

○説明会等実施状況
なし

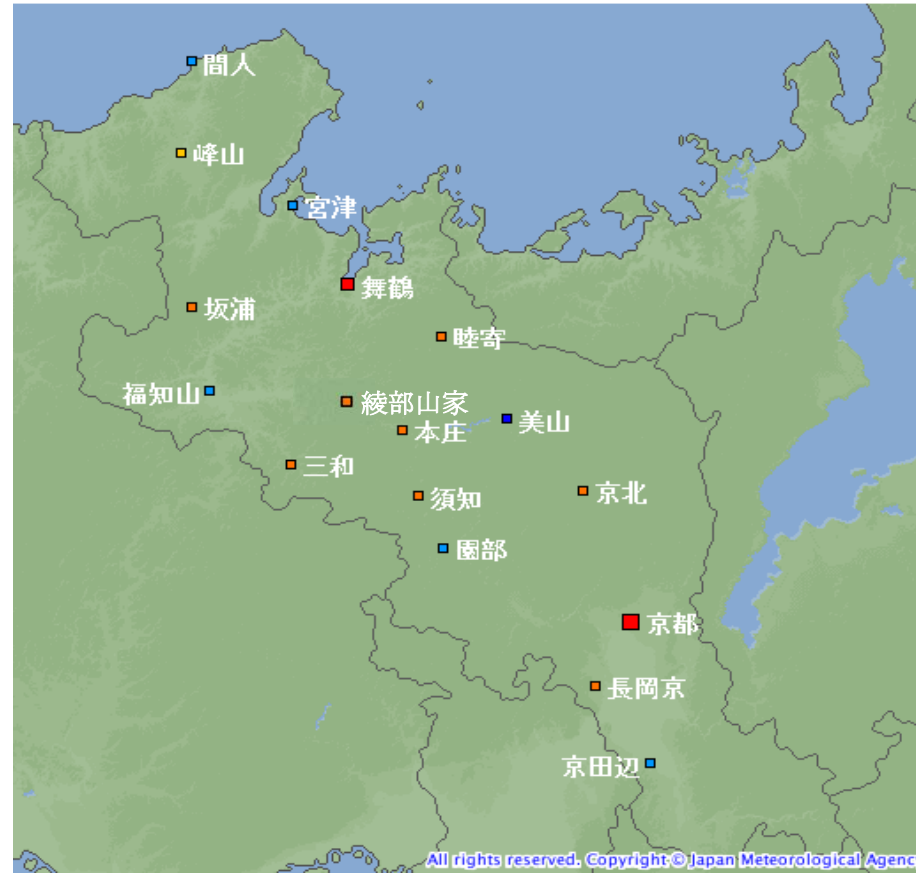
○京都府部局長連絡会議

実施日	支援状況
8月17日	京都府部局長連絡会議に出席「気象の見通し」について説明(次長)

○京都府・市町村・関係機関への支援状況

実施日	支援状況
8月11日～20日	毎日10時及び16時に京都府・府内市町村・関係機関へ「天候の見通し」を提供
8月11日～20日	必要に応じて10時30分及び16時30分に京都府テレビ会議システムによる解説(京都府・各市町村)
8月11日～20日	警報発表及び解除の対象市町村・京都府に対してホットラインを実施
8月14日～15日	土砂災害警戒情報を発表及び解除の対象市・京都府に対してのホットライン実施

観測施設の配置図



シンボル	観測所の種類	要素	推計値の提供
■	気象台	気温・降水量・風向風速・日照時間・積雪深・湿度・気圧	—
■	特別地域気象観測所	気温・降水量・風向風速・日照時間・積雪深・湿度・気圧	—
■	地域気象観測所(アメダス)	降水量	—
■	地域気象観測所(アメダス)	降水量・積雪深	—
■	地域気象観測所(アメダス)	気温・降水量・風向風速	日照時間
■	地域気象観測所(アメダス)	気温・降水量・風向風速・積雪深	日照時間