

令和4年9月5日

# 令和4年台風第11号に関する説明

この資料は、9月5日10時現在に入手可能な予測資料を用いて作成した説明資料です。  
最新の気象情報は、気象台ホームページから確認ください。



京都地方気象台

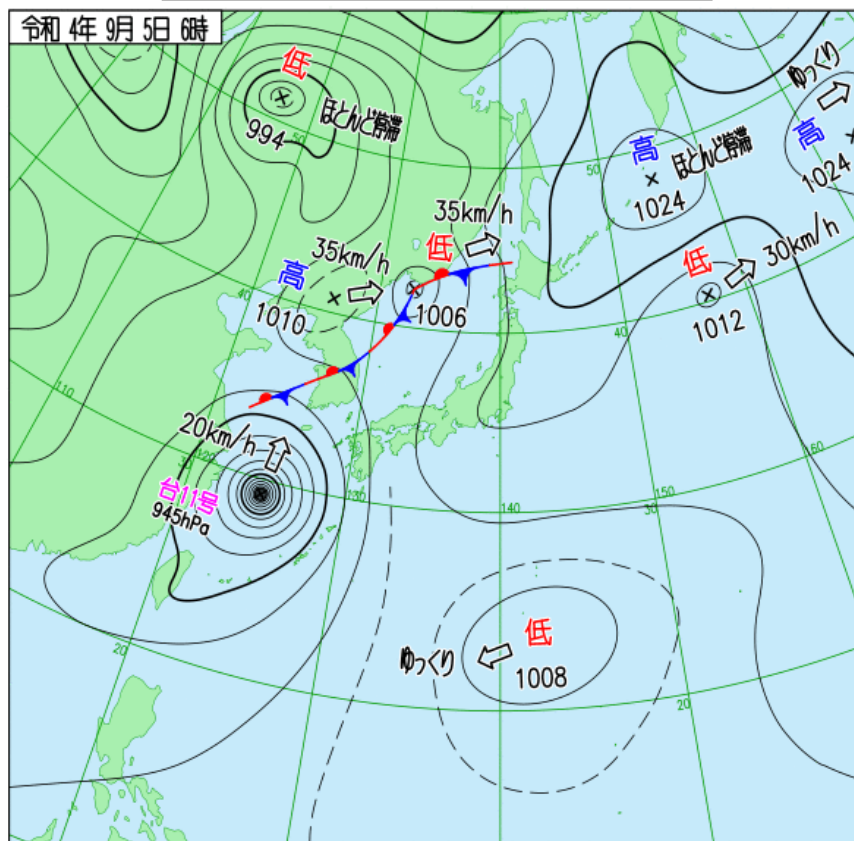
# 台風第11号の進路と影響のポイント

- 大型で強い台風第11号は、5日9時現在、東シナ海にあって北に進んでいる。5日午後には次第に進路を東寄りにかえて、その後、日本海を北東に進み、京都府には6日昼前に最も接近する見込み。
- 6日明け方には強風域に入る見込み。北部の海上を中心に6日朝から昼過ぎにかけて、南寄りの非常に強い風が吹く見込み。台風の動向によっては、6日朝から昼過ぎにかけては**暴風警報**を発表する可能性がある。
- 台風周辺や高気圧の縁に沿って、暖かく湿った空気が流れ込むため、6日昼過ぎから大気の状態が不安定となり、夜には局地的に雷を伴った激しい雨の降る所がある見込み。低い土地の浸水、土砂災害、河川の増水に注意。
- 6日は次第に波が高くなり、夕方からはうねりを伴ってしける見込み。
- 平常時の潮位が高い時期となっており、大潮や台風の影響で、6日は高潮に注意。

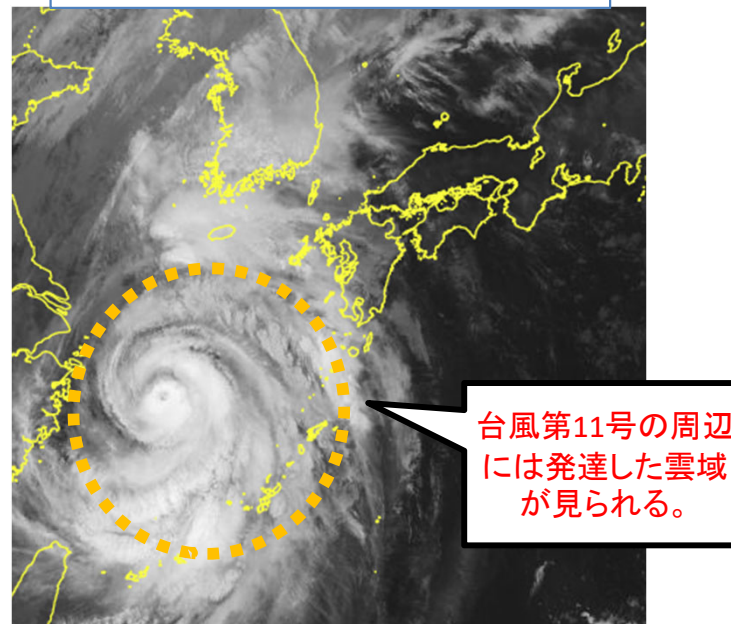
◆ 常に最新の気象情報をご利用ください。

# 5日6時の気圧配置と台風の実況

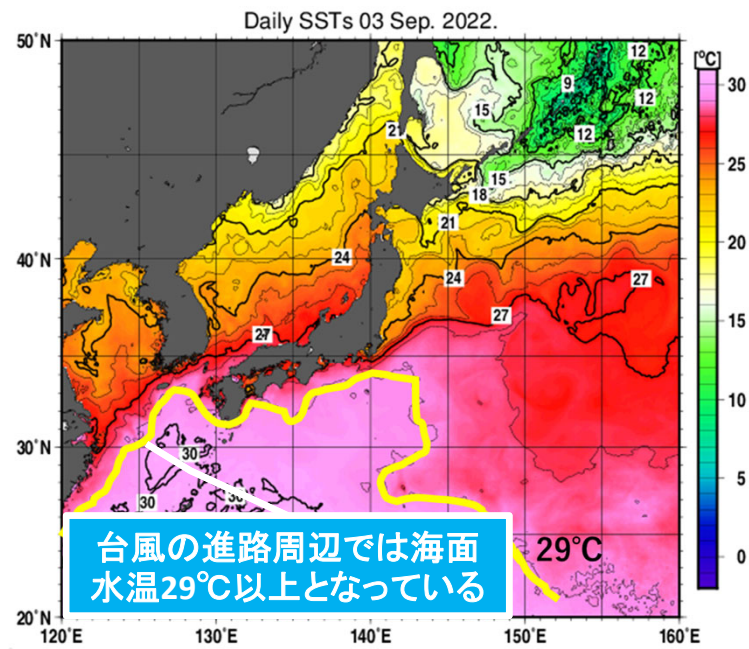
地上天気図 9月5日6時



衛星赤外画像 9月5日6時

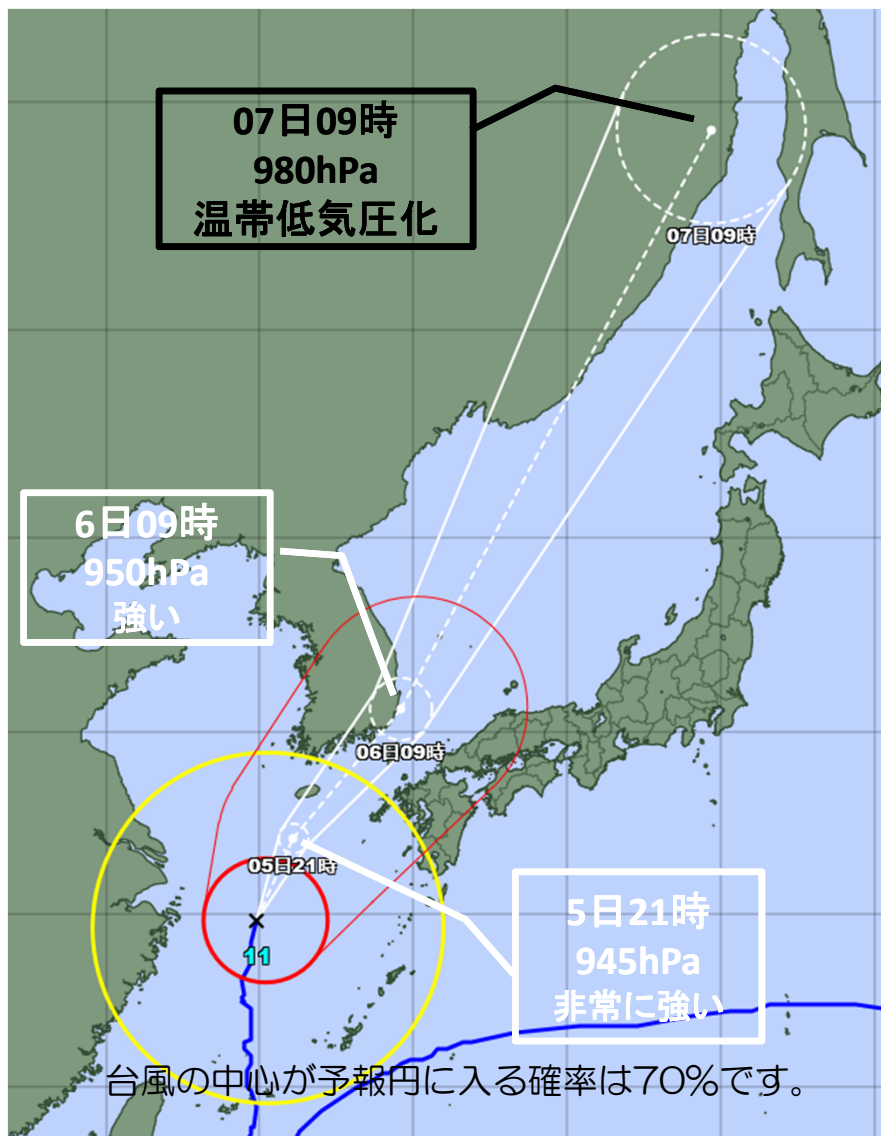


海面水温実況図 9月3日

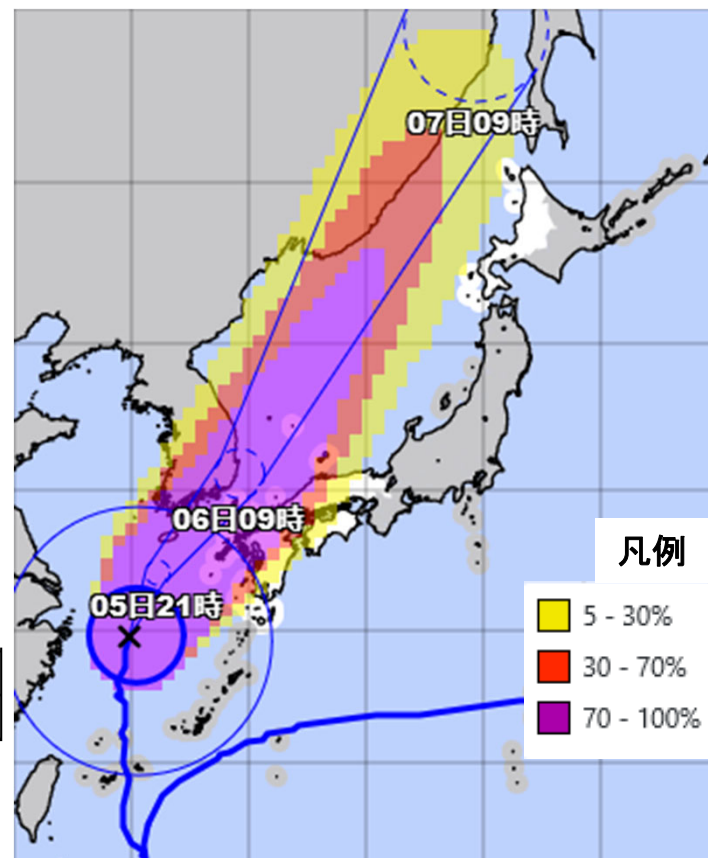


- 5日6時現在、台風第11号は東シナ海にあって北におよそ20km/hで進んでいる。台風周辺には発達した雲域が見られる。
- 台風の進路周辺では海面水温が29℃となっており、今後発達しながら東シナ海を北上する見込み。

# 第11号 5日9時現在の進路予想（予報円の中心を通った場合）



台風第11号(ヒンナムノー)	
2022年09月05日09時45分発表	
05日09時の実況	
種別	台風
大きさ	大型
強さ	強い
存在地域	東シナ海
中心位置	北緯29度50分 (29.8度) 東経124度55分 (124.9度)
進行方向、速さ	北 20 km/h (12 kt)
中心気圧	950 hPa
中心付近の最大風速	40 m/s (80 kt)
最大瞬間風速	60 m/s (115 kt)
25m/s以上の暴風域	東側 220 km (120 NM) 西側 165 km (90 NM)
15m/s以上の強風域	南東側 600 km (325 NM) 北西側 500 km (270 NM)



暴風域に入る確率



台風の中心が予報円に入る確率は70%です。

- ❑ 台風第11号は、5日午後には次第に進路を東寄りにかえて、その後、日本海を北東に進み、7日9時までには温帯低気圧に変わる見込み。
- ❑ 京都府には6日昼前に最も接近する見込み。



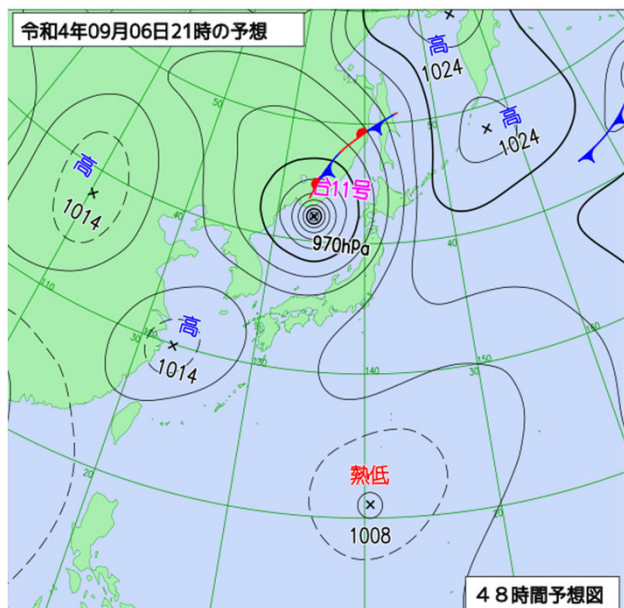
# 台風第11号による京都府への影響の見通し

京都地方气象台 (令和4年9月5日10時現在)

		5日					6日								
		9-12時	12-15時	15-18時	18-21時	21-24時	0-3時	3-6時	6-9時	9-12時	12-15時	15-18時	18-21時	21-24時	
		昼前	昼過ぎ	夕方	夜の はじめ頃	夜遅く	未明	明け方	朝	昼前	昼過ぎ	夕方	夜の はじめ頃	夜遅く	
台風最接近															
京都府北部	大雨(浸水) (ミリ)	0	0	5	5	1	0	0	1	1	10	20	30	30	
	雷										注	注	注	注	
	暴風 (メートル)	陸上	6 ↻	8 ↻	8 ↻	8 ↻	8 ↻	12 ↑	13 ↑	15 ↑	15 ↑	15 ↑	13 ↑	12 ↻	10 ↻
		海上	10 ↻	13 ↻	13 ↻	13 ↻	13 ↻	15 ↑	18 ↑	20 ↑	20 ↑	20 ↑	18 ↑	15 ↻	13 ↻
	波浪 (メートル)	1	1.5	1.5	1.5	1.5	2	2.5	2.5	3	3	4	4	4	
	高潮 (メートル)	0.6	0.5	0.5	0.5	0.6	0.7	0.7	0.8	0.8	0.7	0.7	0.7	0.8	
京都府南部	大雨(浸水) (ミリ)	1	5	5	10	10	1	1	1	1	10	20	30	30	
	雷										注	注	注	注	
	暴風 (メートル)	7 ↻	7 ↻	7 ↻	7 ↻	7 ↻	8 ↻	12 ↻	12 ↻	12 ↻	12 ↻	12 ↻	12 ↑	10 ↑	

警報級 注意報級

注意報、警報の発表のタイミングは、注意報級、警報級の現象となる3~6時間前となる。



舞鶴	年/月/日(曜日)	満潮						干潮							
		時刻	潮位	時刻	潮位	時刻	潮位	時刻	潮位	時刻	潮位	時刻	潮位		
	2022/09/05(月)	7:43	57	*	*	*	*	16:33	33	*	*	*	*	*	*
	2022/09/06(火)	9:03	58	*	*	*	*	17:47	31	*	*	*	*	*	*
	2022/09/07(水)	10:25	59	*	*	*	*	18:47	29	*	*	*	*	*	*
	2022/09/08(木)	2:07	52	11:37	61	*	*	5:50	50	19:40	28	*	*	*	*
	2022/09/09(金)	2:19	51	12:39	62	*	*	6:40	47	20:28	28	*	*	*	*
	2022/09/10(土)	2:40	51	13:37	62	*	*	7:31	44	21:12	29	*	*	*	*

注意 (解説)

- 満潮・干潮の潮位は標高(単位:センチ)で表示しています。
- 月の状態が朔(新月)、上弦の月、望(満月)、下弦の月に該当する日には、以下のマークを記載しています。  
 ■ : 朔(新月)    ◐ : 上弦の月    ● : 望(満月)    ◑ : 下弦の月
- 該当する満干潮が存在しない場合は、満潮・干潮の欄を「\*」としています。
- 朔(新月)、望(満月)に当たる日の前後数日間、潮位の満潮・干潮の差が大きくなる大潮となります。上弦の月、下弦の月に当たる日の前後数日間、潮位の満潮・干潮の差が小さくなる小潮となります。

# まとめ

台風第11号は、6日昼前に京都府に最も接近する見込み。6日は台風の動向によっては、北部では暴風域に入る可能性がある。

また、6日午後からは大気の状態が不安定となり、夜は雷を伴った激しい雨の降る所がある見込み。

## ■雨

6日昼過ぎから断続的に雨が降り、夜は雷を伴った激しい雨が降る所がある見込み。

## ■風

台風の接近に伴い、北部の海上を中心に6日未明から夜のはじめ頃にかけて風が強く、朝から昼過ぎにかけて、非常に強く吹く見込み。

## ■波

北部の海上では、6日昼前から波が高くなり、夕方からはうねりを伴ってしける見込み。

## ■高潮

北部では6日は、高潮のおそれがある。7日以降も引き続き留意。

## 防災事項

- 北部では強風に十分注意。
- 低い土地の浸水、土砂災害、河川の増水、落雷、突風、うねりを伴った高波、高潮に注意。

最大 24時間 降水量	期間	5日12時～6日12時	
		北部 20ミリ 南部 30ミリ	
	期間	6日12時～7日12時	
		北部 50～100ミリ 南部 50～100ミリ	
最大 1時間 降水量	期間	5日	6日
		北部 5ミリ 南部10ミリ	北部30ミリ 南部30ミリ

最大風速 (最大瞬間風速)	期間	6日	
	北部	陸上	15メートル (30メートル)
		海上	20メートル (30メートル)
	南部	12メートル (25メートル)	

波(最大)	期間	6日
		4メートル

潮位(最大)	期間	5日	6日
	北部	60センチ	80センチ

最新の台風情報等に留意してください。  
本資料に関する気象台への問い合わせ先 075-841-3006