

令和3年9月16日

令和3年 台風第14号に関する説明

この資料は、9月16日11時現在の予測資料を用いて作成した説明資料です。
最新の気象情報は、気象台ホームページから確認ください。



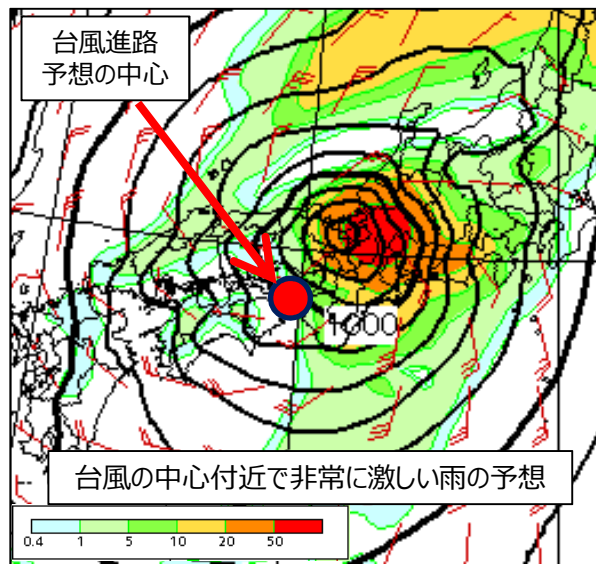
京都地方気象台

台風第14号の進路と影響のポイント

- ❑ 台風第14号は予報円の中心を通った場合、京都府に最も接近するのは18日午前中の見込み。
- ❑ 台風の中心付近では、発達した積乱雲を伴っているため、**台風が接近すると雨や風が急に強まる**可能性がある。
- ❑ 台風に伴う暖かく湿った空気の影響で、17日夕方から18日にかけて、大気の状態が非常に不安定となる見込みで、竜巻などの激しい突風や落雷に注意。
- ❑ 18日は、**低い土地の浸水、土砂災害、河川の増水に十分注意**。台風の発達の程度や進路によっては、大雨警報や洪水警報を発表する可能性がある。
- ❑ 17日夜のはじめ頃から18日にかけて、強風域に入る見込みで、強風や高波に注意。
- ❑ 18日午前中は、台風接近と満潮時間が重なるため、高潮に注意。

GSM3時間降水量・風・気圧
18日06時の予想

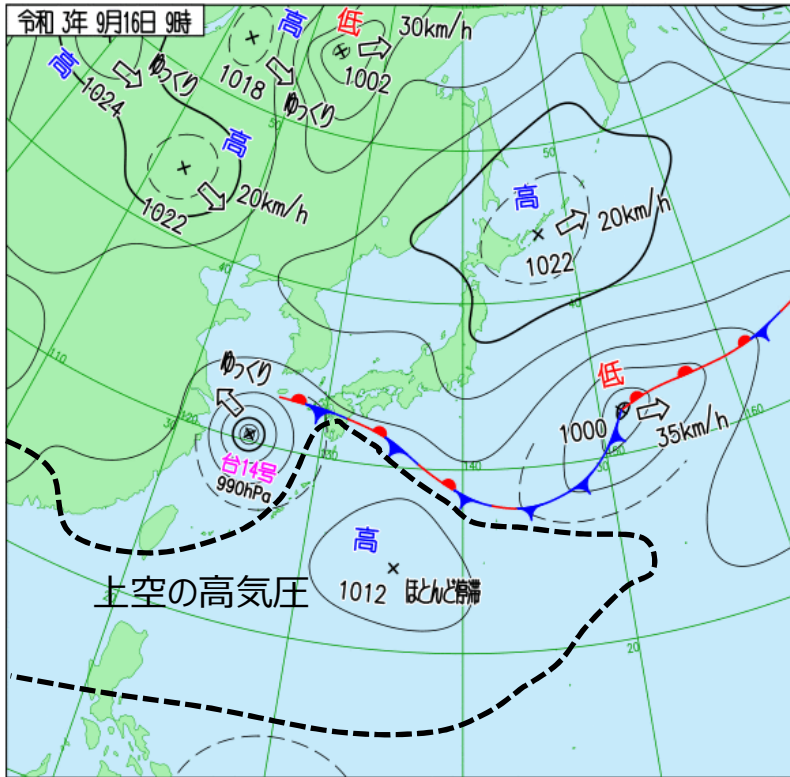
この図は数値予報の計算結果をそのまま画像化したものであり、実際に発表する天気予報や台風予報等とは異なります。



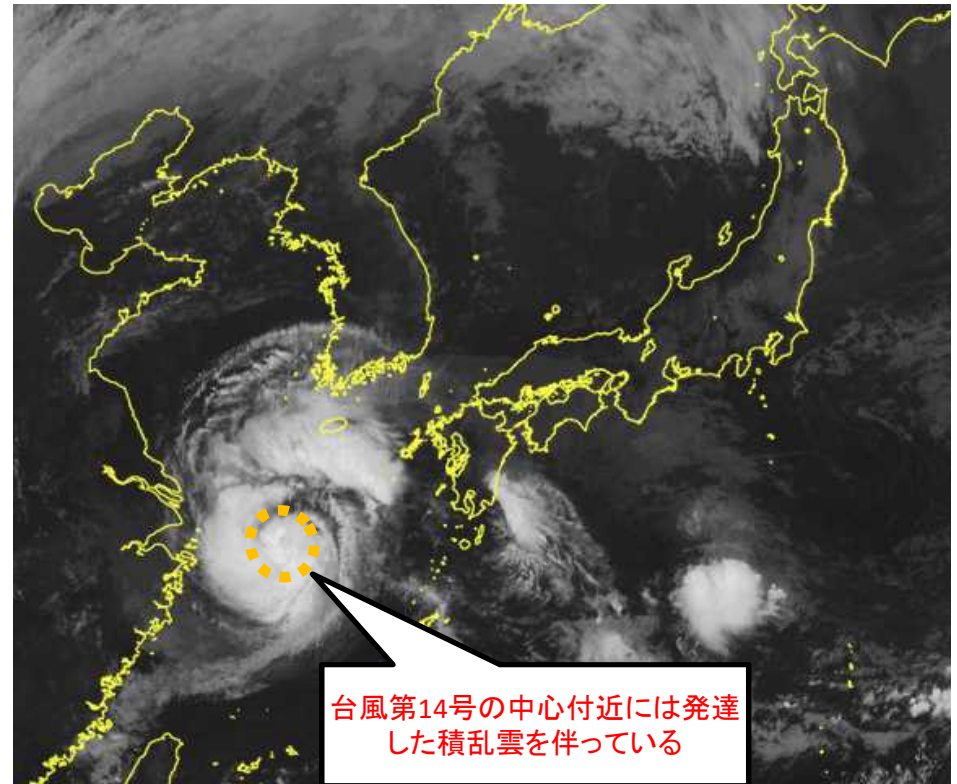
◆常に最新の気象情報をご利用ください。

16日09時の気圧配置と台風の実況

地上天気図 9月16日09時

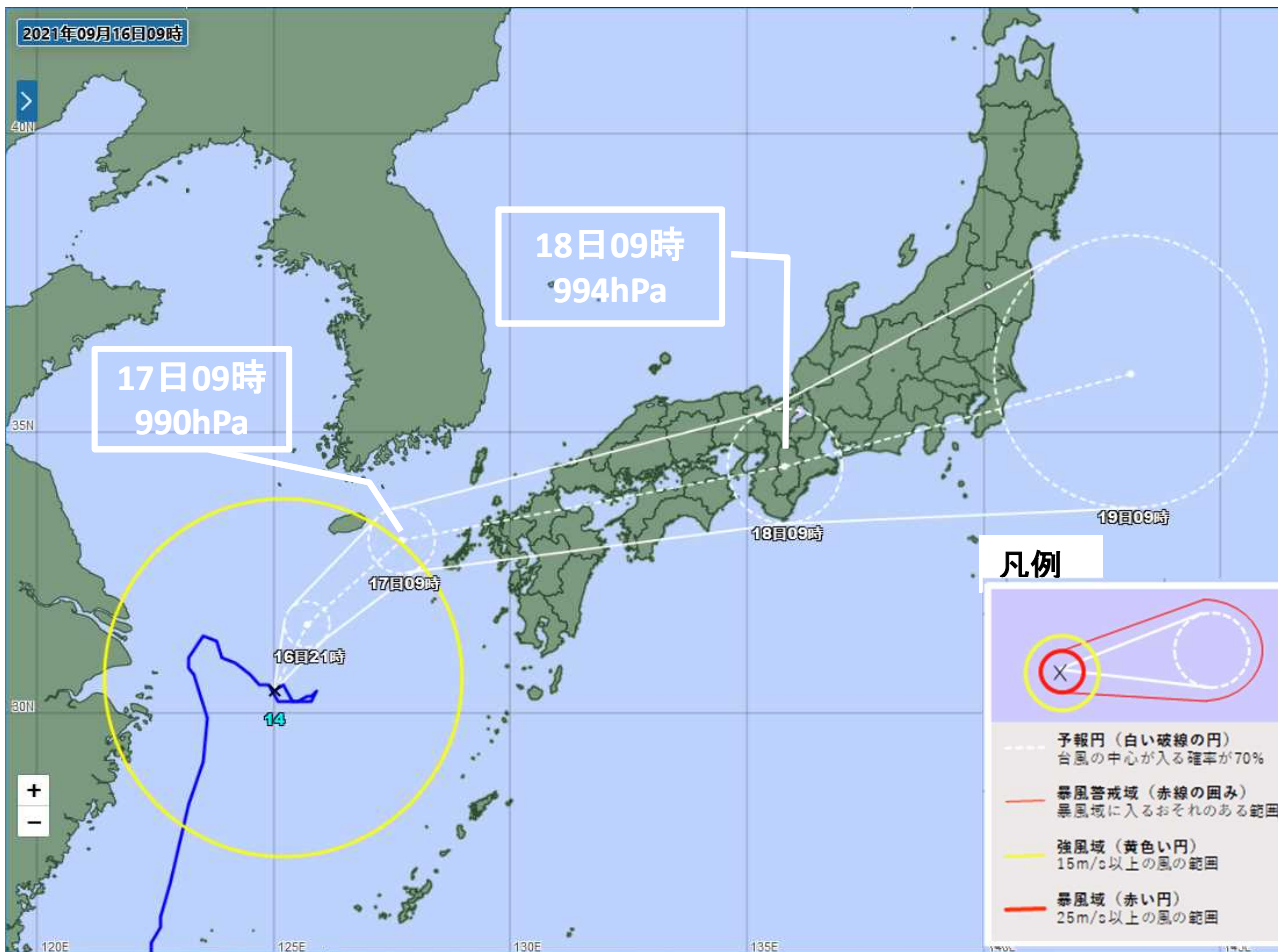


気象衛星ひまわり 赤外画像 9月16日09時



- 16日09時現在、台風第14号は東シナ海にあって西北西にゆっくり進んでいる。九州の南海上には上空の高気圧があって、台風の動きは定まっていない。今後、上空の高気圧は南へ下がる予想で台風は東よりに進む見込み。台風を中心付近には、発達した積乱雲を伴っている。

第14号 16日09時現在の進路予想（予報円の中心を通った場合）



台風の中心が予報円に入る確率は70%です。

- ・ 台風は当初の予想よりも発達しており、勢力を維持したまま、17日には西日本に上陸した後、西日本を東進し、18日午前中にかけて近畿地方に接近する見込み。
- ・ 京都府には、18日午前中に最も接近する見込み。

台風第14号(チャンスー)	
2021年09月16日09時50分発表	
16日09時の実況	
種別	台風
大きさ	-
強さ	-
存在地域	五島市の西南西約440km
中心位置	北緯30度25分(30.4度) 東経125度0分(125.0度)
進行方向、速さ	西北西 ゆっくり
中心気圧	990hPa
中心付近の最大風速	25m/s(50kt)
最大瞬間風速	35m/s(70kt)
15m/s以上の強風域	北東側 390km(210NM)
	南西側 330km(180NM)
18日09時の予報	
種別	台風
強さ	-
存在地域	近畿地方
予報円の中心	北緯34度25分(34.4度) 東経135度50分(135.8度)
進行方向、速さ	東 30km/h(17kt)
中心気圧	994hPa
最大風速	20m/s(40kt)
最大瞬間風速	30m/s(60kt)
予報円の半径	110km(60NM)

台風第14号による京都府への影響の見通し

京都地方気象台 (2021年9月16日11時現在)

		16日					17日					18日							
		9-12時	12-15時	15-18時	18-21時	21-24時	0-3時	3-6時	6-9時	9-12時	12-15時	15-18時	18-21時	21-24時	0-6時	6-12時	12-18時	18-24時	
		昼前	昼過ぎ	夕方	夜の はじめ頃	夜遅く	未明	明け方	朝	昼前	昼過ぎ	夕方	夜の はじめ頃	夜遅く					
台風最接近																			
京都府北部	大雨(浸水) (ミリ)	0	0	1	1	1	5	10	10	10	15	20	25	25					
	大雨(土砂)																		
	雷											竜巻	竜巻	竜巻	竜巻	竜巻	竜巻		
	暴風 (メートル)	陸上	3 ⇐	5 ⇐	6 ⇐	6 ⇐	8 ⇐	8 ⇐	8 ⇐	8 ⇐	8 ⇐	8 ⇐	12 ⇐	12 ⇐	13 ⇐				
		海上	5 ⇐	8 ⇐	10 ⇐	10 ⇐	13 ⇐	13 ⇐	13 ⇐	13 ⇐	13 ⇐	13 ⇐	15 ⇐	15 ⇐	18 ⇐				
	波浪 (メートル)	1	1	1	1	1.5	1.5	1.5	1.5	1.5	1.5	2	2.5	2.5					
高潮 (メートル)	0.6	0.5	0.4	0.3	0.5	0.5	0.5	0.6	0.6	0.6									
京都府南部	大雨(浸水) (ミリ)	0	0	1	1	1	5	10	10	10	15	20	25	25					
	大雨(土砂)																		
	雷											竜巻	竜巻	竜巻	竜巻	竜巻	竜巻		
	暴風 (メートル)	5 ⇐	6 ⇐	7 ⇐	7 ⇐	7 ⇐	6 ⇐	6 ⇐	7 ⇐	8 ⇐	10 ⇐	12 ⇐	12 ⇐	12 ⇐					

警報級

注意報級

注意報、警報の発表のタイミングは、注意報級、警報級の現象となる3～6時間前となる。

京都府南部		16日		17日			18日	19日	20日	21日	
		12-18	18-24	00-06	06-12	12-24					
大雨	警報級の可能性	-	-	-	-	-	[中]	-	-	-	
	1時間最大	15以下	15以下	15以下	15以下	25					
	3時間最大	25以下	25以下	25以下	25以下	35					
	24時間最大				50から100						
暴風(雪)	警報級の可能性	-	-	-	-	-	-	-	-	-	
	最大風速	9以下	9以下	9以下	9以下	12					
京都府北部		16日		17日			18日	19日	20日	21日	
		12-18	18-24	00-06	06-12	12-24					
大雨	警報級の可能性	-	-	-	-	-	[中]	-	-	-	
	1時間最大	15以下	15以下	15以下	15以下	25					
	3時間最大	25以下	25以下	25以下	25以下	35					
	24時間最大				50から100						
暴風(雪)	警報級の可能性	-	-	-	-	-	-	-	-	-	
	最大風速	陸上	9以下	9以下	9以下	9以下	13				
		海上	10	13	13	13	18				
波浪	警報級の可能性	-	-	-	-	-	-	-	-	-	
	波高	1	1.5	1.5	1.5	2.5					

まとめ

台風第14号は、18日午前中に京都府に最も接近する見込み。台風を中心付近の強雨域が掛かる18日は警報級の大雨となる可能性がある。

■雨

台風に伴う雨雲により18日は大雨となるおそれがある。

■風

北部では18日は南東の風のち北の風が強い見込み。

南部では18日は南東の風が強く、のち北西の風がやや強い見込み。

■波

18日は、波が高くなる見込み。

■高潮

18日午前中は、高潮のおそれがある。

最大 24時間 降水量	期間	16日12時～17日12時
		北部 30ミリ 南部 40ミリ
最大 1時間 降水量	期間	17日12時～18日12時
		北部 100～200ミリ 南部 100～200ミリ
最大 1時間 降水量	期間	17日
		北部 25ミリ 南部 25ミリ

最大風速 (最大瞬間 風速)	期間		17日	18日
	北部	陸上	13メートル (25メートル)	15～19メートル (25～35メートル)
		海上	18メートル (30メートル)	15～19メートル (20～30メートル)
	南部		12メートル (25メートル)	15～19メートル (25～35メートル)

波(最大)	期間	17日	18日
	海上	2.5メートル	3メートル

潮位(最大)	期間	17日
	北部	60センチ

防災事項

低い土地の浸水、土砂災害、河川の増水に十分注意。強風、高波、高潮、竜巻などの激しい突風や落雷に注意。

最新の台風情報等に留意してください。